

**RAKENUSKUVAT**  
 RAKENUSKUVAT ON SUOJATTU  
 RAKENUSKUVAT ON SUOJATTU  
 RAKENUSKUVAT ON SUOJATTU

**RAKENUSKUVAT**  
 RAKENUSKUVAT ON SUOJATTU  
 RAKENUSKUVAT ON SUOJATTU  
 RAKENUSKUVAT ON SUOJATTU

**RAKENUSKUVAT**  
 RAKENUSKUVAT ON SUOJATTU  
 RAKENUSKUVAT ON SUOJATTU  
 RAKENUSKUVAT ON SUOJATTU

**RAKENUSKUVAT**  
 RAKENUSKUVAT ON SUOJATTU  
 RAKENUSKUVAT ON SUOJATTU  
 RAKENUSKUVAT ON SUOJATTU

**RAKENUSKUVAT**  
 RAKENUSKUVAT ON SUOJATTU  
 RAKENUSKUVAT ON SUOJATTU  
 RAKENUSKUVAT ON SUOJATTU

**RAKENUSKUVAT**  
 RAKENUSKUVAT ON SUOJATTU  
 RAKENUSKUVAT ON SUOJATTU  
 RAKENUSKUVAT ON SUOJATTU

**RAKENUSKUVAT**  
 RAKENUSKUVAT ON SUOJATTU  
 RAKENUSKUVAT ON SUOJATTU  
 RAKENUSKUVAT ON SUOJATTU

**RAKENUSKUVAT**  
 RAKENUSKUVAT ON SUOJATTU  
 RAKENUSKUVAT ON SUOJATTU  
 RAKENUSKUVAT ON SUOJATTU

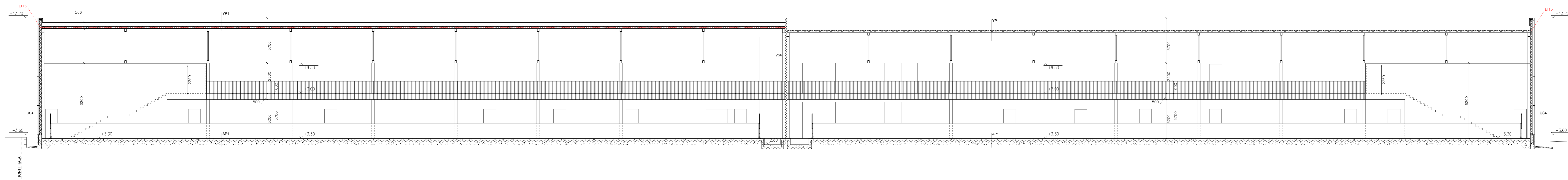
KORKEUSJÄRJESTELMÄ N2000			
Kohde	Korkeus	Kerros	Wattituntien määrä
43	43285	2	
<b>UUDISRAKENNUS</b>			
<b>PÄÄPIIRUSTUS</b>			
HERTTONIEMEN HARJOITUSJÄRHALLI			
Abraham Wetterin tie 1			
00510 Helsinki			
<b>DAT</b>	DAT	HER	HER_Pohja 1 krs
Yhteyshenkilö: p. 020 360 5500 ylläpito@dat.fi			

**ARK 003-001**

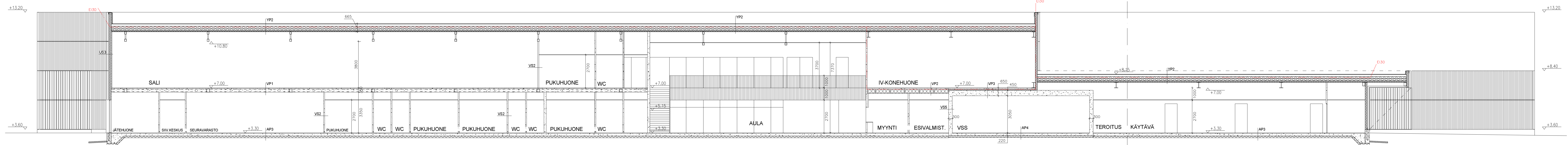








C-C



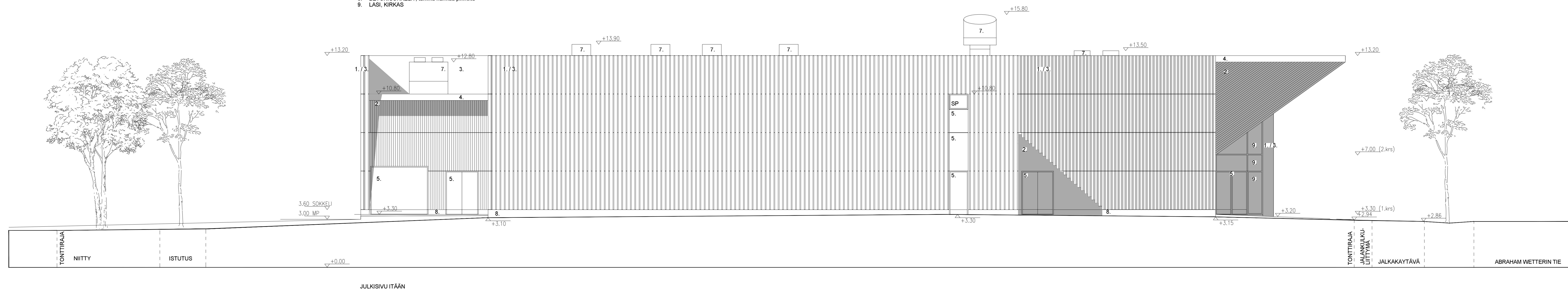
D-D

RAUTASEINÄLÄISÄ.  
 KÄYTTÖKORKEUS: PÄÄTERRÄSKEN HÖKKÖS ON 0,9 METRIÄ.  
 LUOMAN KÄYTTÖKORKEUS LATTIAN ETÄISYYS SARJAVÄLITÄSSÄ ON 3,7 METRIÄ.

Projekti 43	Maastokartta 43285	Siirtokartta 2	Arkkitehti HER
Yhteisö LUJDSRAKENNUS	Yhteisö PÄÄPIIRUSTUS		
Objekti HERTONEMEN JÄÄHÄLLI Abraham Vihterin tie 1 00810 Helsinki	Projekti LEIKKAUS C-C, D-D	Maastokartta 1:100	
<b>DAT</b> DAT Laskentatoimisto Oy Helsinginentie 11, 00100 Espoo Puh: 09 4500 8000 www.dat.fi info@dat.fi	Yhteisö HER	Arkkitehti HER_Laskentatoimisto	
Yhteisö Yhtä Valtia p. 020 352 8000 yhta@yhta.fi	Arkkitehti HER	Projekti ARK 004-002	

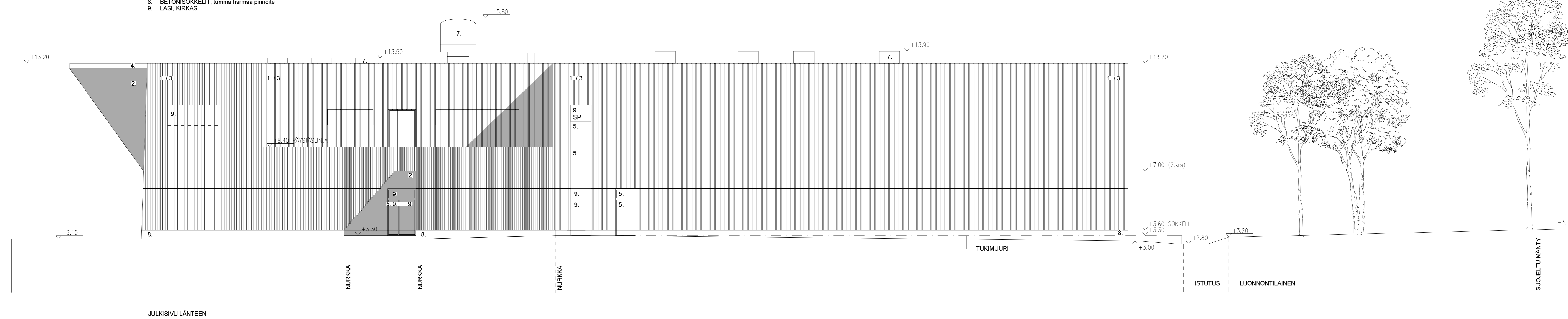
JULKISIVUMATERIAalit JA VÄRIT:

1. PUU 45 x 140 x 250 kx183, PUUN VÄRINEN SUOJAKÄSITTELY (NordTreat NTD 34)
2. PISTYPUUVERHOUS 23 x 120, rako 10, hilahomma
3. METALLIPINTAINEN JULKISIVUELEMENTTI, RIR 32 / RAL 8019 tumma ruskea, puolihimmeä
4. RAYSTAS- JA SOKKELELLISET, RAL 8019 tumma ruskea, puolihimmeä
5. METALLIKKUNAT, JA OVIET, METALLIPINNA, RAL 9011 musta, puolihimmeä
6. METALLIPINNAIT JULKISIVUORSSA, SINKITYT TERÄS, harmaa
7. VESKATON PIIPUT, JA LAITTEET, RAL 7035 vaalea harmaa
8. BETONISOIKKELIT, tumma harmaa pinnoite
9. LAGI, KIRKAS



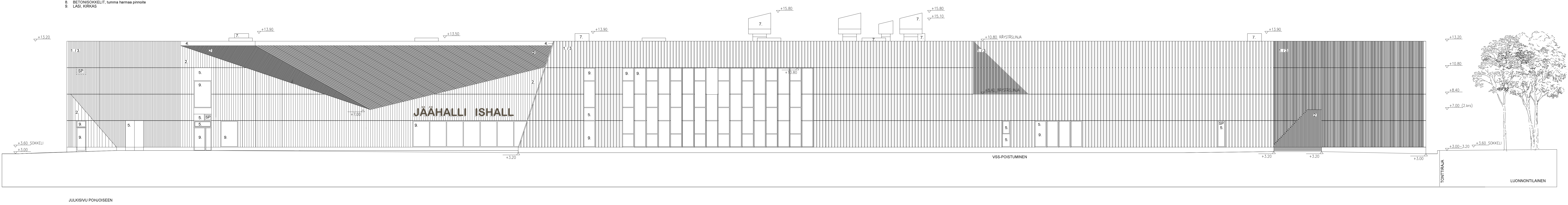
JULKISIVUMATERIAalit JA VÄRIT:

1. PUU 45 x 140 x 250 kx183, PUUN VÄRINEN SUOJAKÄSITTELY (NordTreat NTD 34)
2. PISTYPUUVERHOUS 23 x 120, rako 10, hilahomma
3. METALLIPINTAINEN JULKISIVUELEMENTTI, RIR 32 / RAL 8019 tumma ruskea, puolihimmeä
4. RAYSTAS- JA SOKKELELLISET, RAL 8019 tumma ruskea, puolihimmeä
5. METALLIKKUNAT, JA OVIET, METALLIPINNA, RAL 9011 musta, puolihimmeä
6. METALLIPINNAIT JULKISIVUORSSA, SINKITYT TERÄS, harmaa
7. VESKATON PIIPUT, JA LAITTEET, RAL 7035 vaalea harmaa
8. BETONISOIKKELIT, tumma harmaa pinnoite
9. LAGI, KIRKAS

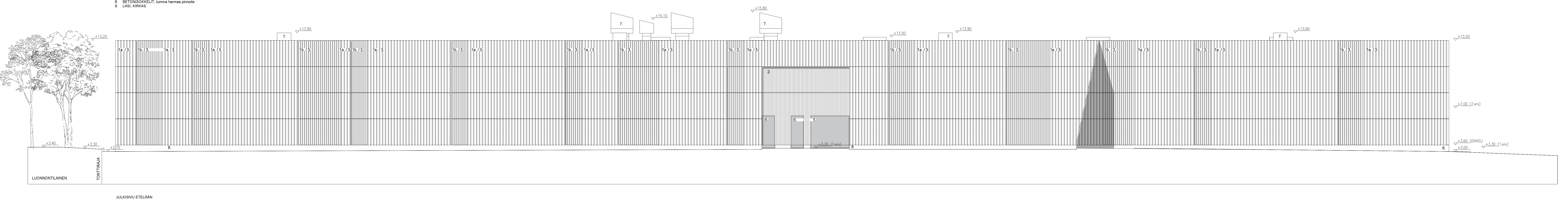


43	43285	2	43285
UUDISRAKENNUS	PÄÄPIIRUSTUS		
HERTTONIEMEN JÄÄHALLI Abraham Wetterin tie 1 00510 Helsinki	JULKISIVUT ITAÄN JA LÄNTEEN	1:100	
<b>DAT</b>	HER	HER_Julkisivut	
31.03.2022	ARK 005-001		

- JULKISIVUMATERIAALIT JA VÄRIT:
- 1 PUU 45 x 140 x 200 mm:n PUUN VÄRINEN SUOJAKÄITTELY (NordTreat NTD 34)
  - 2 PESTYPUUNENKUU 23 x 120 mm:n 10. luokan
  - 3 METALLIPINNAN ALKUSÄÄLEMMET 80 x 27 mm:n tumma väri
  - 4 RÄVETÄS- JA KOPPELLETTYSET RAL 8019 tumma ruskea, puuhennet
  - 5 METALLIPINNAN JA OVIET METALLIPINAT RAL 8011 tumma, puuhennet
  - 6 METALLIPINNAT JA KIVIPÄÄSSÄ, SÄÄTÖTYYNÄ, tumma
  - 7 VESIKATON PIVUT JA LATTIET RAL 7020 vaalea tumma
  - 8 BETONIKORKEUT, tumma hennas pinnote
  - 9 LASI, KIRKAS

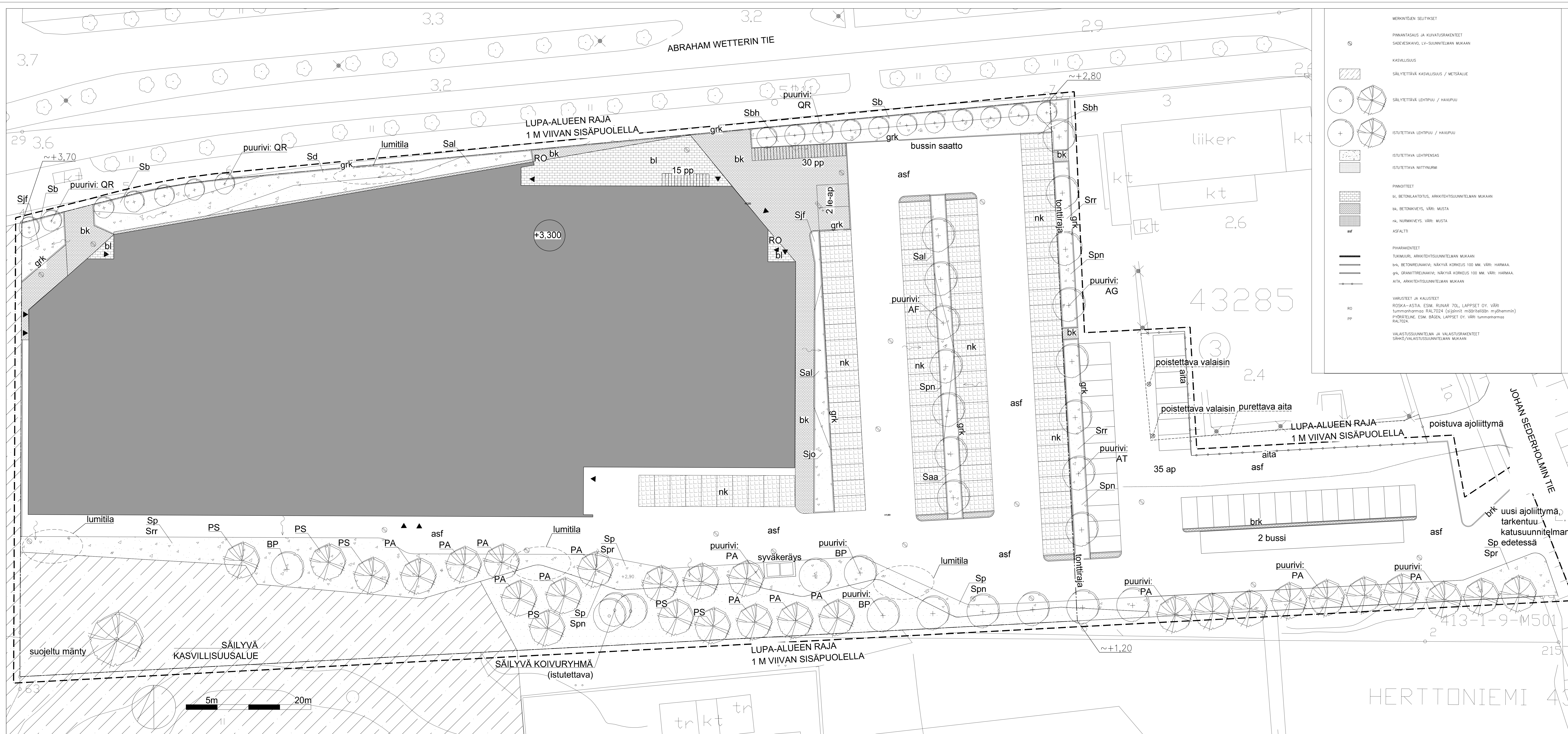


- JULKISIVUMATERIAALIT JA VÄRIT:
- 1a PUU 45 x 140 x 200 mm:n PUU ASEMITU KOHTI SUOJAAN LAPPEIDEN NÄHDEN PUUN VÄRINEN SUOJAKÄITTELY (NordTreat NTD 34)
  - 1b PUU 45 x 140 x 200 mm:n PUU ASEMITU LÄPPIEN SUOJAAN PUUN VÄRINEN SUOJAKÄITTELY (NordTreat NTD 34)
  - 2 PESTYPUUNENKUU 23 x 120 mm:n 10. luokan
  - 3 METALLIPINNAN ALKUSÄÄLEMMET 80 x 27 mm:n tumma väri
  - 4 RÄVETÄS- JA KOPPELLETTYSET RAL 8019 tumma ruskea, puuhennet
  - 5 METALLIPINNAN JA OVIET METALLIPINAT RAL 8011 tumma, puuhennet
  - 6 METALLIPINNAT JA KIVIPÄÄSSÄ, SÄÄTÖTYYNÄ, tumma
  - 7 VESIKATON PIVUT JA LATTIET RAL 7020 vaalea tumma
  - 8 BETONIKORKEUT, tumma hennas pinnote
  - 9 LASI, KIRKAS



Projekti 43	Maastokartta 43285	Siirtokartta 2	Arkkitehtitoimisto HER
Luokitus LUOJENKÄYNNÄ	Luokitus PÄÄPIIRUSTUS	Arkkitehti HER	Arkkitehti HER
Objekti HERTONENEN JÄÄHALLI Abraham Vieterin tie 1 00810 Helsinki	Objekti JULKISIVUT POHJOISEN JA ETELÄN	Maastokartta 1:100	Arkkitehti HER
DAT	DAT	HER	HER
Yhteyshenkilö Yhteyshenkilö	Yhteyshenkilö Yhteyshenkilö	Yhteyshenkilö Yhteyshenkilö	Yhteyshenkilö Yhteyshenkilö
Päiväys 31.03.2022			ARK 005-002





- MERKINTÖIDEN SELITYKSET**  
 PINNATASAU JA KUNNITUSMERKINNÄT  
 SADEVESIKANGAS, LV-SUUNNITELMAN MUKAINEN  
 KASVILUJUIS  
 SÄILYTTÄVÄ KASVILUJUIS / METSAALUE  
 SÄILYTTÄVÄ LEHTIPUUIKKA / HAVUPUUIKKA  
 ISTUTETTAVIA LEHTIPUUIKKA / HAVUPUUIKKA  
 ISTUTETTAVIA LEHTIKANGAS  
 ISTUTETTAVIA METSÄALUE  
 PINNATTEET  
 nk, BETONILAATUN, ARKITEHTISUUNNITELMAN MUKAINEN  
 bk, BETONIKIVITÄPLÄ, VÄRI: MUSTA  
 grk, MUURIKIVITÄPLÄ, VÄRI: MUSTA  
 asf, ASFALTTI  
 PÄÄKÄSÄÄT  
 RO, RAKENNESÄÄT  
 PP, PUURIPUURIT

ISTUTETTAVIA KASVILUJUIS				
Tieteellinen nimi	Nimi suomeksi	Menestymi s-vyöhyke	Taimikk o (cm/rym)	Istutusmäärä s kpl/m <sup>2</sup> (tai taimiväli c)
<b>HAVUPUUT</b>				
PS	Pinus sylvestris	metsemänty	I-VIII 125-150 ja 200-250 cm	
PA	Picea abies	metsäkuusi	VIII 125-150 ja 175-200 cm	
<b>LEHTIPUUT</b>				
AG	Alnus glutinosa	terveleppä	VI rym 10-12	
AF	Acer x freemanii 'Autumn Blaze'	freemaninvaahtera	I-II rym 14-16	
QR	Quercus robor 'Fastigata Koster'	kartiottammi	I rym 10-12	
PT	Populus tremula	metsähaapa	I-VIII rym 10-12	
BP	Betula pendula	rauduskoivu	I-VIII rym 14-16	
<b>LEHTIPENSAAAT</b>				
Sjf	Spiraea japonica 'Firebelii'	ruusuangervo	I-II 40-60 cm	c 60
Sb	Spiraea betulifolia	koivuangervo	VI 40-60 cm	2,5 (c65)
Sd	Spiraea douglasii	punapajuangervo	V 60-80 cm	1,5 (c80)
Sal	Spiraea alba var. latifolia	kalkipajuangervo	VI 60-80 cm	1,5 (c80)
Sbh	Spiraea billardii-hybr.	rusopajuangervo	VII 60-80 cm	1,5 (c80)
Srr	Salix repens subsp. Repens	hanhempaju	VII 40-60 cm	2 (c70)
Sjo	Spiraea japonica 'Odensala'	loistoangervo	VII 40-60 cm	2,5 (c65)
Saa	Spiraea alba 'Allikko'	valkopajuangervo	VI 60-80 cm	1,5 (c80)
Spn	Salix purpurea 'Gracilis/Nana'	kääpiöpunapaju	V 40-60 cm	3 (c60)

TAskoordinaatit / Planeettaoikeusjärjestelmä: ETRF2000  
 Kokoajajärjestelmä / Hülytyelmä: K999

KÄSITTELYTILA	43285	2	300	2000	1:200
KÄSITTELYTILA	43285	2	300	2000	1:200
KÄSITTELYTILA	43285	2	300	2000	1:200

HERTTONIEMEN JÄÄHALLI PIHASUUNNITELMA 1:200

HERTTONIEMI

TAskoordinaatit / Planeettaoikeusjärjestelmä: ETRF2000

M-ARK 020-001