

II RAKENNUS 1 - Hiihtopalvelupiste

- kerrosala 68 m²
- rakennuksessa on koneellinen ilmanvaihto
- rakennuksessa on vesijohto
- rakennuksessa on sähköt
- rakennuksessa on maahan kaivettu perustus

21 . 2 KONTTI - Koululaisten "suksikirjasto"

- kerrosala 30 m²
- rakennuksessa on koneellinen ilmanvaihto
- rakennuksessa on sähköt
- rakennus on perustettu sorapedin ja nurkkakivien varaan maan päälle

KERROSALA YHTEENSÄ
68 k-m² + 30 k-m² = 98 k-m²

VU/s

KUUSMIEHENTIE

Kunta 091 kaupunginosa 431

kortteli 1 tontti/RNo 659

kiinteistötunnus xxx-xx-xxx-x

piirtänyt RH

PALOHEINÄN ULKOILUPALVELUPISTE - poikkeaminen
Kuusmiehentien länsipäädyn P-alueen nurkka (osoite ei katunumeroitu)
N:6682527.94 E:25495595.25

Rakennuttaja:
Suomen Latu
Paavo Nummen tie 1 C 7-8, 00250 Helsinki
044-3283286 / Eki Karlsson

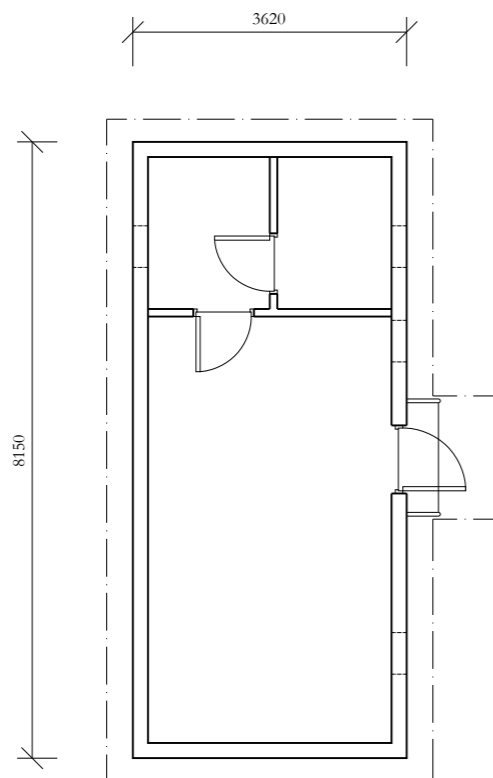
Olemassa oleva rakennus

PÄÄPIIRUSTUS
asemapiirros
1:500

Pääsuunnittelija:
Ransu Helenius
arkkitehti, rakennusinsinööri, puuseppä
ransu.helenius@gmail.com
050 - 5474179

19.9.2022

ARK 0



Kunta 091 kaupunginosa 431

kortteli 1 tontti/RNo 659

kiinteistötunnus xxx-xx-xxx-x

piirtänyt RH

PALOHEINÄN ULKOILUPALVELUPISTE - poikkeaminen
Kuusmiehentien länsipäädyn P-alueen nurkka (osoite ei katunumeroitu)
N:6682527.94 E:25495595.25

Rakennuttaja:
Suomen Latu
Paavo Nurmen tie 1 C 7-8, 00250 Helsinki
044-3283286 / Eki Karlsson

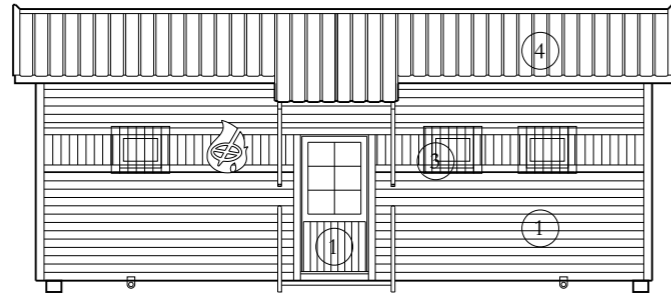
Olemassa oleva rakennus

KONTTI
pohjapiirros
1:100

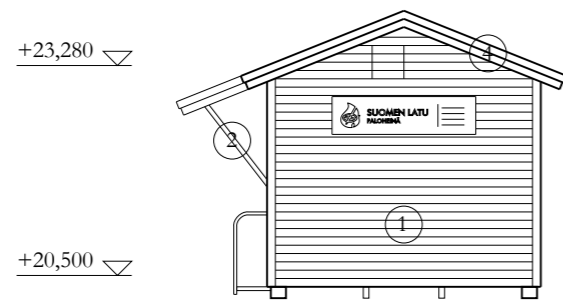
Pääsuunnittelija:
Ransu Helenius
arkkitehti, rakennusinsinööri, puuseppä
ransu.helenius@gmail.com
050 - 5474179

19.9.2022

ARK 1



P O H J O I S E E N



L Ä N T E E N

- 1 - punainen maalattu puu
- 2 - punainen maalattu teräs
- 3 - galvanoitu teräs
- 4 - musta maalattu teräs

Kunta 091 kaupunginosa 431

kortteli 1 tontti/RNo 659

kiinteistötunnus xxx-xx-xxx-x

piirtänyt RH

PALOHEINÄN ULKOILUPALVELUPISTE - poikkeaminen
 Kuusmiehentien länsipäädyn P-alueen nurkka (osoite ei katunumeroitu)
 N:6682527.94 E:25495595.25

Rakennuttaja:
 Suomen Latu
 Paavo Nurmen tie 1 C 7-8, 00250 Helsinki
 044-3283286 / Eki Karlsson

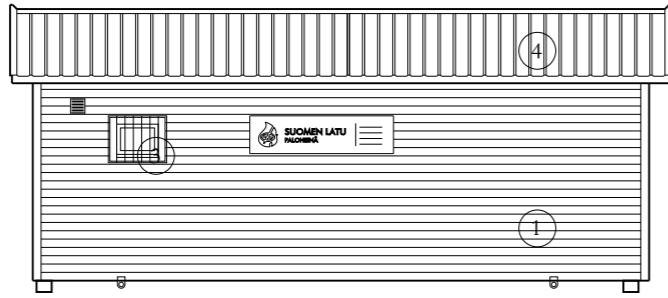
Olemassa oleva rakennus

KONTTI
 julkisivut 1
 1:100

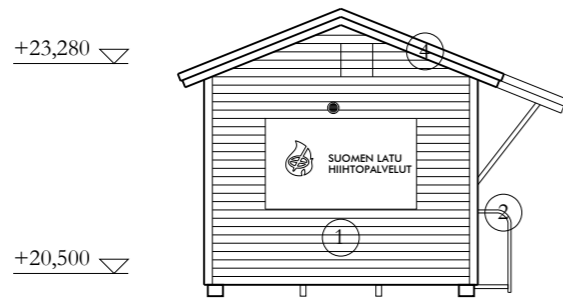
Pääsuunnittelija:
 Ransu Helenius
 arkkitehti, rakennusinsinööri, puuseppä
 ransu.helenius@gmail.com
 050 - 5474179

19.9.2022

ARK 2



E T E L Ä Ä N



I T Ä Ä N

- 1 - punainen maalattu puu
- 2 - punainen maalattu teräs
- 3 - galvanoitu teräs
- 4 - musta maalattu teräs

Kunta 091 kaupunginosa 431

kortteli 1 tontti/RNo 659

kiinteistötunnus xxx-xx-xxx-x

piirtänyt RH

PALOHEINÄN ULKOILUPALVELUPISTE - poikkeaminen
 Kuusmiehentien länsipäädyn P-alueen nurkka (osoite ei katunumeroitu)
 N:6682527.94 E:25495595.25

Rakennuttaja:
 Suomen Latu
 Paavo Nurmen tie 1 C 7-8, 00250 Helsinki
 044-3283286 / Eki Karlsson

Olemassa oleva rakennus

KONTTI
 julkisivut 2
 1:100

Pääsuunnittelija:
 Ransu Helenius
 arkkitehti, rakennusinsinööri, puuseppä
 ransu.helenius@gmail.com
 050 - 5474179

19.9.2022

ARK 3

tilaus sijainti katselmuksi



16.10.2003



Kari Arasjärvi
osa- ja pääliikku

Helsingin kaupungin
rakennusvalvontavirasto

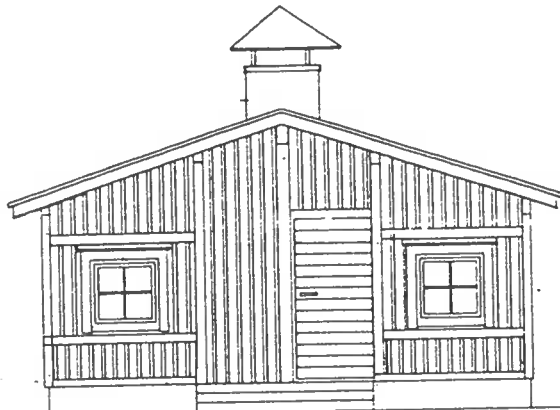
16. 10. 2003

Helsingfors stads
byggnadstillsynsverk

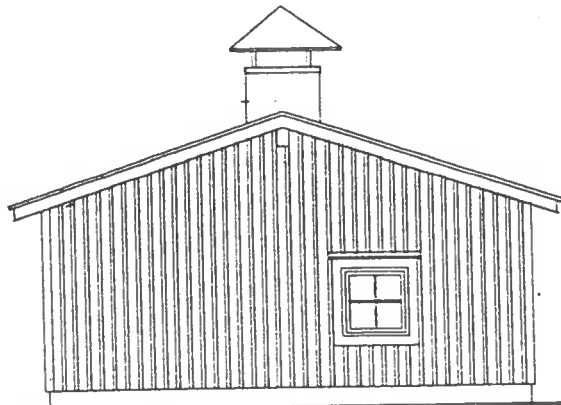
9.10.2003

(MYÖNNETTY LUPA 25.03-2003 § 129 35-1139-02-B)

KAUPUNGINOSA, KYLÄ TUOMARINKYLÄ	KORTTELI 35-VU	TONTTI VU	VIRANOMAISET
TYÖ MUUTOS RAKENNUSLUPAAN			JUOKS.NUMERO
TYÖKOHDTE PALOHEINÄ VOITELUPALVELU SUOMEN LATU RY		PIIRUSTUS PÄÄPIIRUSTUS	MITTAKAAVA 1:100 / 1:200
SUUNNITTELIJA RISÄO VUOLLE-APIALA ARKKIT.SAFA		ARK 489-05	
MINNA CANCHINKATU -16.A.38-		40100 JYVÄSKYLÄ	014-618170

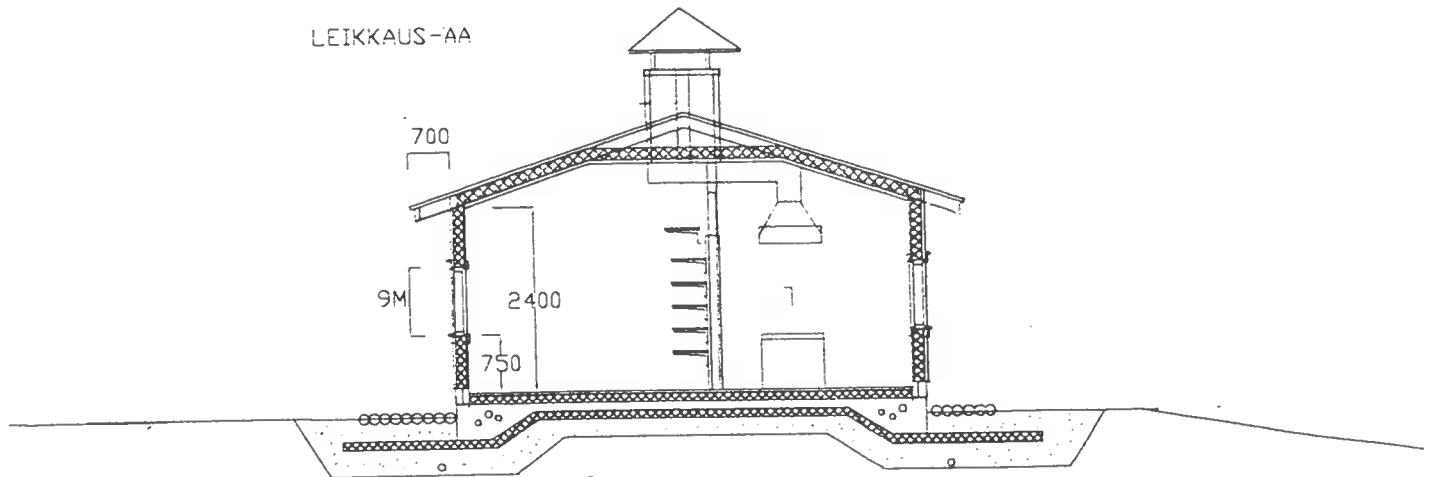


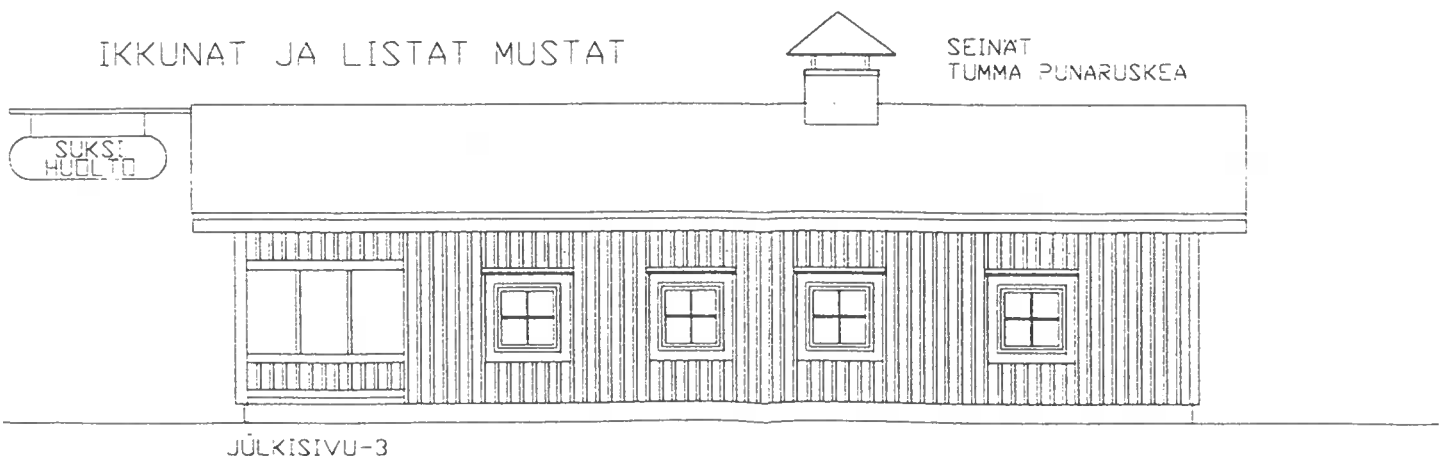
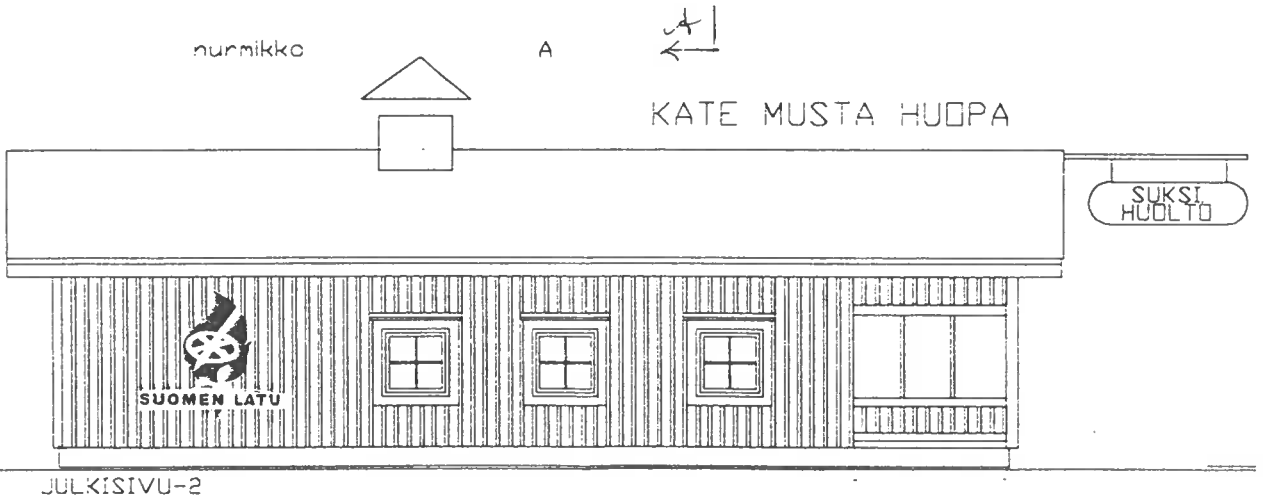
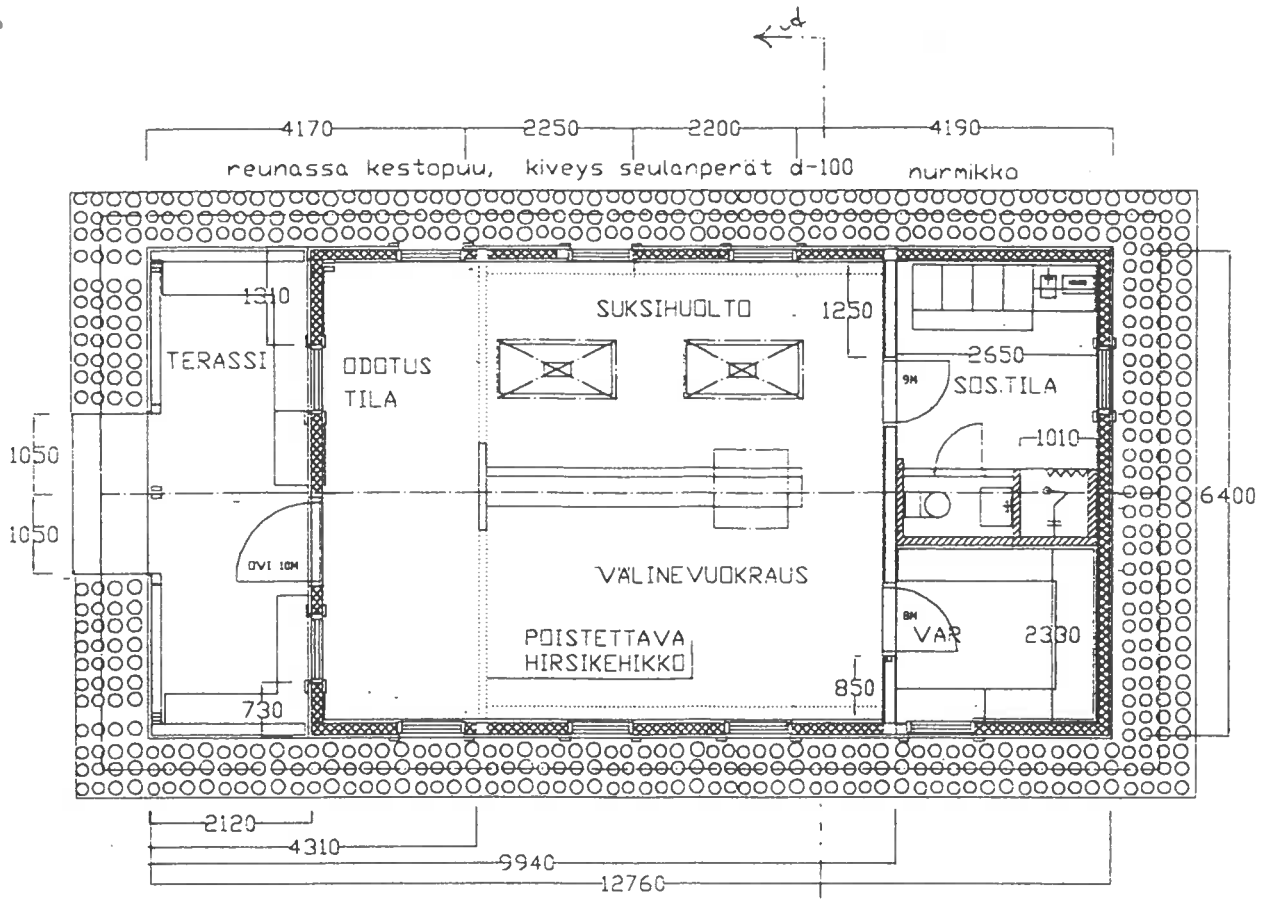
JULKISIVU-1



JULKISIVU-4

LEIKKAUS-AA





KAAVA VU

KAAVA-
ALUEEN
RAJA

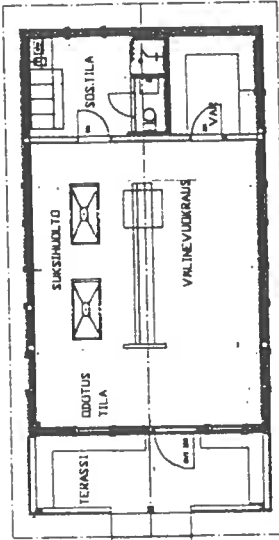
6400

3200

KAAVA
VU-S

12800

reunassa kestoppuu, kivitys seinäperit s-100 nurmikko



nurmikko

RAKENNUSLUVAN
KÄSITTELYN AIKANA
ASFALTOITU ALUE

ASEMAPIIRROS LAHIALUE

