

NYKYTILANTEEN MUKAISET
MERKINNÄT / SELITYKSET :

1. MITTARIKATOS
PINTA-ALA 132 m²
MITTARIKENTÄN PÄÄLLYSTEENÄ BETONIKIVEYS
ALLA HDPE-MUOVIKALVO 0,8mm
2. MYyntIPAikkAMERKKI
4. MAANALAISET POLTTOAINESÄILIÖT SFS 2736
- 2x30m³, 2-VAIPPA
- 1x15m³, 1-VAIPPA
5. TÄYTTÖPAIKKA
TÄYTTÖALUEEN PÄÄLLYSTEENÄ ASFALTI
ALLA HDPE-MUOVIKALVO 0,8mm
TÄYTTÖKAIVOJEN EDESSÄ SUOJAKAIDE
MALLIA TVL 150/3, h=450mm
6. IMEYTYSTURVEASTIA (VALKOINEN ROBO)
7. SÄHKÖ/TELE-TILA

MITTARIKENTÄN JA TÄYTTÖPAIKAN PINTAVEDET
ON VIEMÄRÖITY HIEKAN- JA ÖLJYNEROTUSKAIVOJEN
SEKÄ NÄYTTEENOTTOKAIVON KAUTTA KAUPUNGIN
JÄTEVESIVIEMÄRIIN

ASFALTOIDUN ALUEEN PINTAVEDET ON
VIEMÄRÖITY SADEVESIVIEMÄRIIN

| oordinaattiluettelo | | | |
|---------------------|-----------|-----------|-------|
| ajamerkki | Y | X | Laatu |
| 1 | 53231.391 | 24781.903 | I |
| 2 | 53311.900 | 24779.943 | I |
| 3 | 53333.899 | 24767.078 | I |
| 4 | 53316.254 | 24736.911 | I |
| 5 | 53310.782 | 24735.478 | I |

| ajamerkin laatu | | |
|---------------------|-----------------------|------------------------|
| c putki maassa | g putki asfaliissa | k puupaalu sidemittoin |
| d rautalanko maassa | h putki reunakivessä | l ei merkitty |
| e putki betonissa | i putki perustuksessa | m tilapäinen merkki |

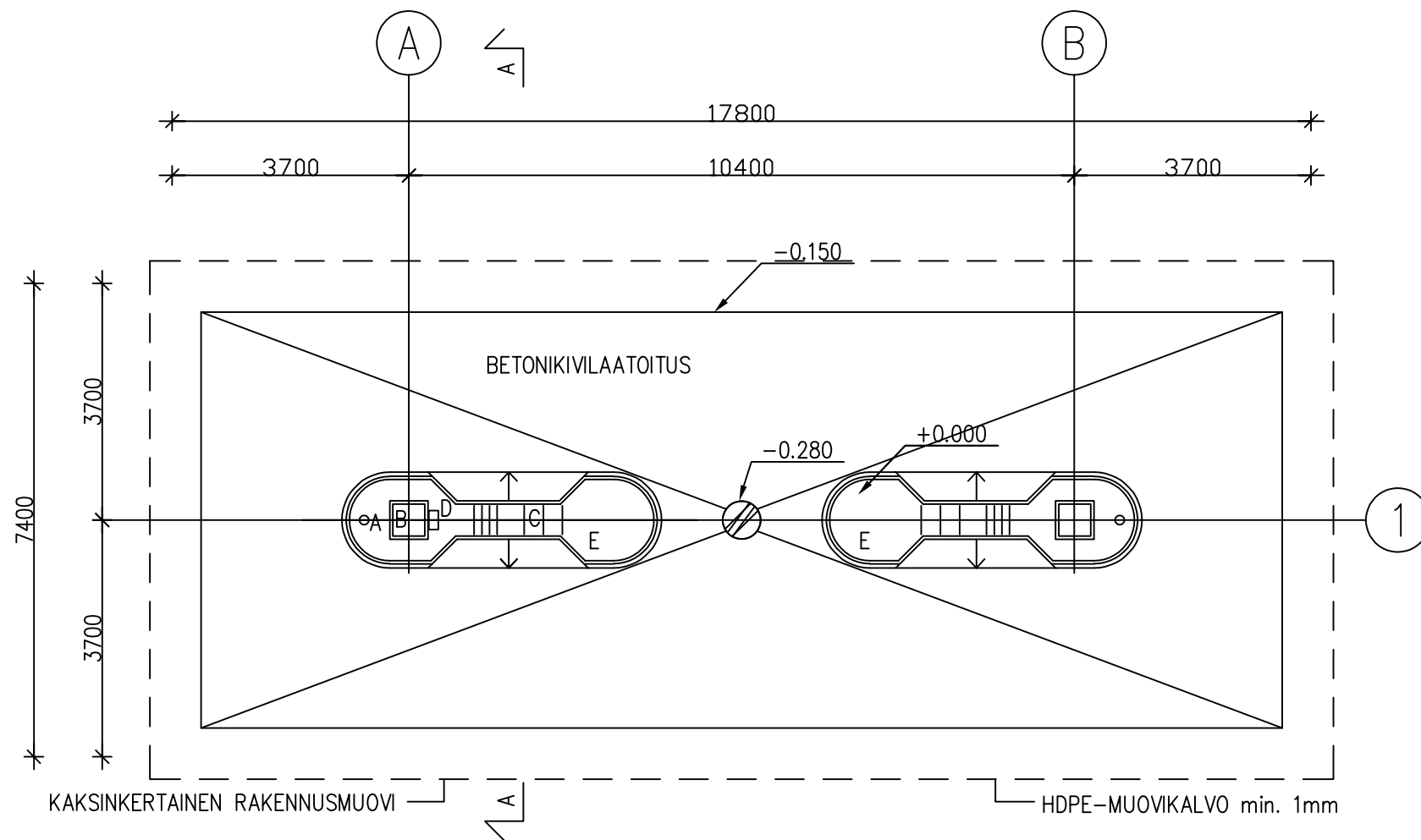
| PÄIVÄYS | MUUTOS JA TÄYDENNYYS | TUNNUS | LUKUM. |
|---|----------------------|---|--|
| KAUPUNGIN OSA | KORTTELI/TILA | TONTTI/RNO | VIRANOMAISTEN MERKINTÖJÄ |
| 36, VIIKKI | 36188 | 1 | |
| RAKENNUKSEN NUMERO/RAKENNUSTEN NUMEROT/RAKENNUSNUMERUS/RAKENNUSNUMUKSET | | | TASOKOORDINAATTIJÄRJESTELMÄ/KORKEUSJÄRJESTELMÄ |
| | | | ETRS-GK25-N2000 |
| RAKENNUSOIMENPIDE | | PIIRUSTUSLAI | JUOKS.NO |
| POIKKEAMISLUPA | | PÄÄPIIRUSTUS | 1(4) |
| RAKENNUSKOHD | | SISÄLTÖ | MK |
| NESTE-automaattiasema / VIIKKI | | ASEMAPIIRROS | 1:500 |
| VIIKINPORTTI 1, 00720 HELSINKI | | VASTUULLINEN/SUUNNITTELIJA, TUTKINTO, ALLEKIRJOITUS | PÄIVÄYS |
| | | | 10.08.2018 |
| PETTERI NIKKI, ARKKITEHTI | | | |
| TIEDOSTO | | | |
| TYÖ No | PIIR.No | REV PVM | REV. |
| 182016 | 101 | | |



KYMINLINNANTIE 6, 48600 KOTKA FINLAND
TEL. +358-5-2279 311

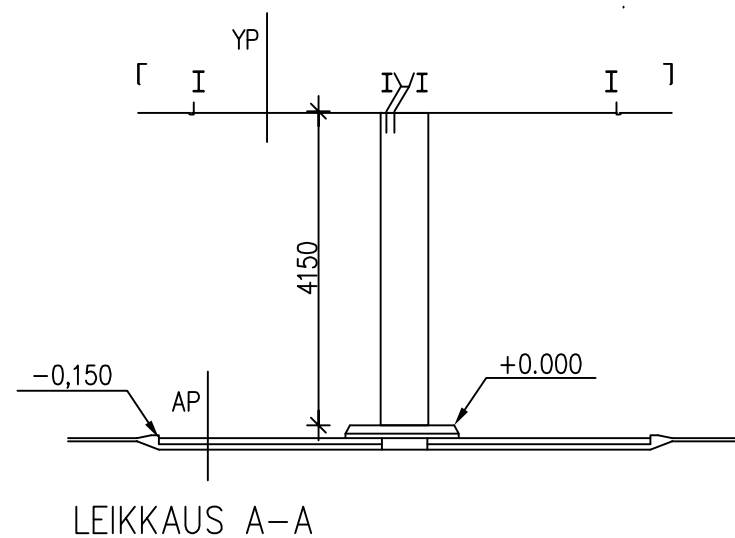
HALSUANTIE 2, 00420 HELSINKI FINLAND
TEL. +358-9-3451155





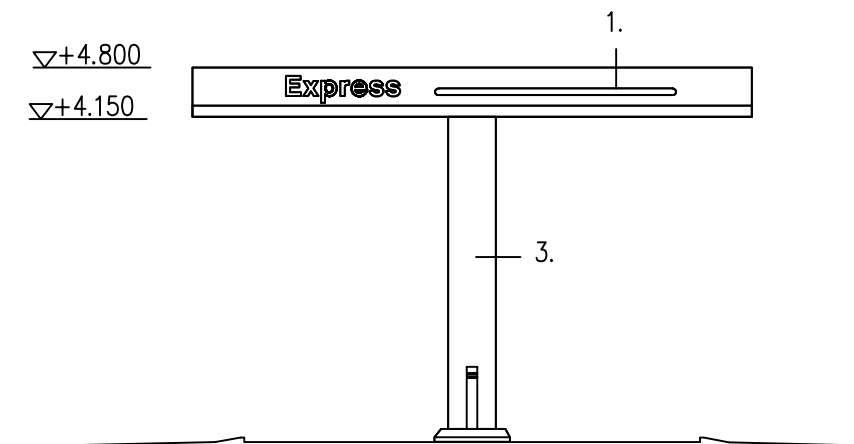
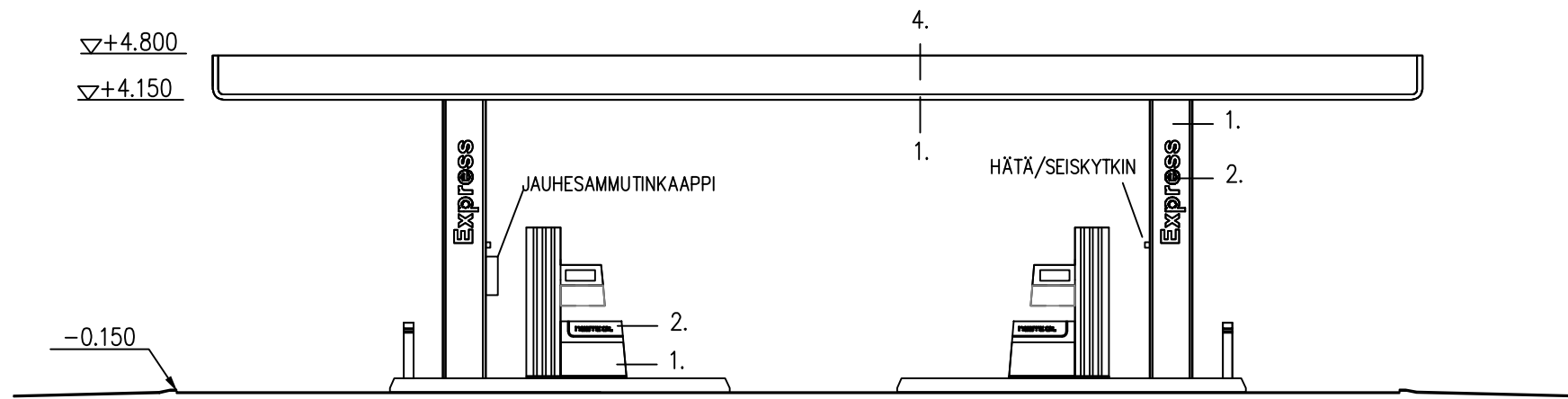
MITTARIJALKA:

- A TÖRMÄYSSUOJA, VIHREÄ (PANTONE 355)
- B PILARI
- C JAKELUMITTARI
- D JAUHESAMMUTIN
- E KOROKE, VÄRIBETONIA (TUMMA HARMAA)
REUNASSA RST-PELTI (LUONNONVÄRI).

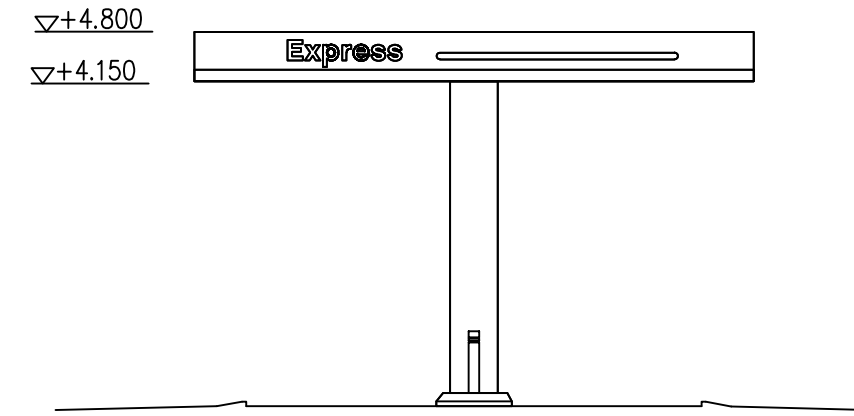
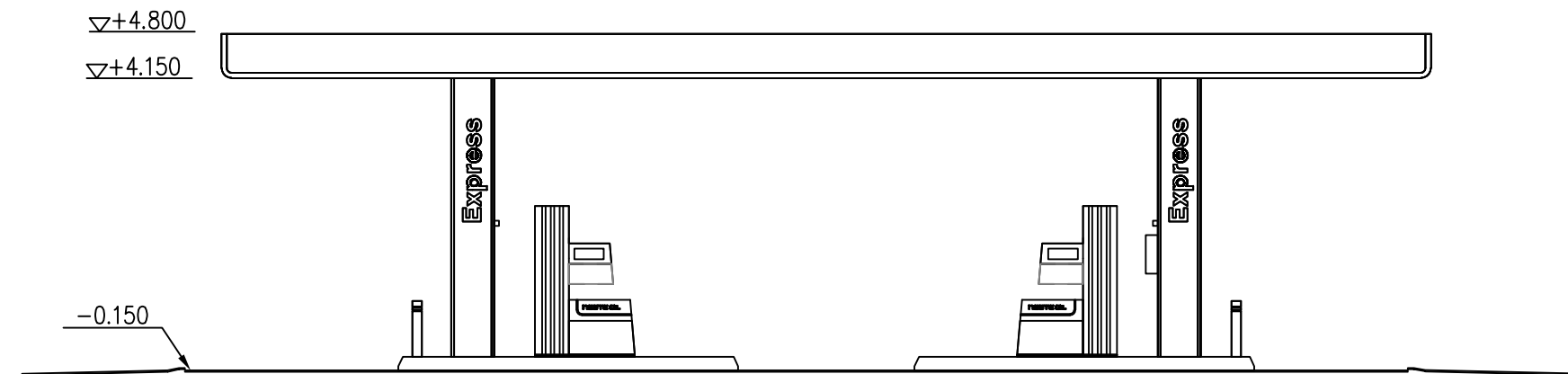


- YP
PROFIILIPELTI 70 mm VALKOINEN (RR 20)
SUUNTA VESIKOURUUN
TERÄSRUNKO 510...540 mm
PROFIILIPELTI 20 mm VALKOINEN (RR 20)
PITUUSSUUNNASSA
- AP
BETONIKIVILAATOITUS 80 mm
SF-SIDEKIVI, HARMAA
TASAUSHIEKKA 30 mm
VEDENPOISTO HIEKANEROTUSKAIVOON
HDPE-MUOVICALVO min. 1mm HITSATUIN SAUMOIN /
KAKSINKERTAINEN RAKENNUSMUOVI LIMITETYIN SAUMOIN

| PÄIVÄYS | MUUTOS JA TÄYDENNYS | TUNNUS | LUKUM. | |
|--|------------------------|---|--|------------------------------------|
| KAUPUNGIN OSA 36, VIIKKI | KORTTELI/TILA 36188 | TONTTI/RNO 1 | VIRANOMAISTEN MERKINTÖJÄ | |
| RAKENNUKSEN NUMERO/RAKENNUSTEN NUMEROT/RAKENNUSTUNNUS/RAKENNUSTUNNUKSET | | | TASOKOORDINAATTIJÄRJESTELMÄ/KORKEUSJÄRJESTELMÄ | |
| RAKENNUSOIMENPIDE POIKKEAMISLUPA | | PIIRUSTUSLAJI PÄÄPIIRUSTUS | JUOKS.NO 2(4) | |
| RAKENNUSKOHDTE NESTE-automaattiasema / VIIKKI VIIKINPORTTI 1, 00720 HELSINKI | | SISÄLTÖ MITTARILAITE | MK 1:100 | |
| | | | VASTUULLISEN SUUNNITTELIJA, TUTKINTO, ALLEKIRJOITUS PÄIVÄYS 10.08.2018 | |
| | | | PETTERI NIKKI, ARKKITEHTI TIEDOSTO | |
| KYMINLINNANTIE 6, 48600 KOTKA FINLAND TEL. +358-5-2279 311 | | HALSUANTIE 2, 00420 HELSINKI FINLAND TEL. +358-9-3451155 | ARK TYÖ No 182016 | PIIR.No 1102 REV PVM REV. |



ITÄÄN

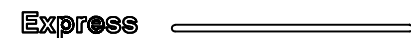


LÄNTEEN

MATERIAALIT / VÄRIT:

1. POLTTOMAALATTU ALUMIINI, TUMMANSININEN (PANTONE 287)
2. POLTTOMAALATTU ALUMIINI, VALKOINEN (RAL 9016)
3. POLTTOMAALATTU ALUMIINI, VIHREÄ (PANTONE 375)
4. VALOALÄPÄISEVÄ AKRYYLI, VIHREÄ (PANTONE 375)

LOGO: VALOALÄPÄISEVÄ AKRYYLI, VALKOINEN



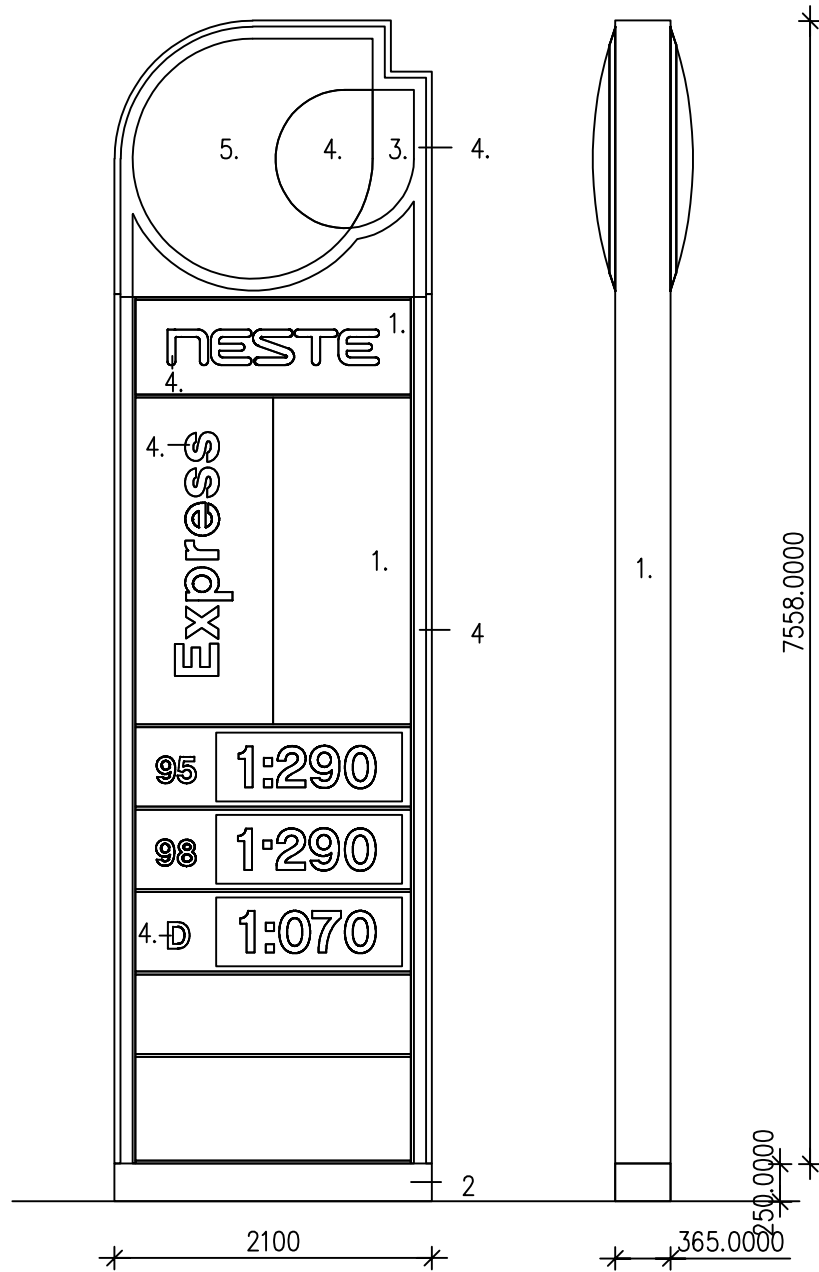
ALAKATTO PROF.PELTIÄ, VALKOINEN

MITTARIKOROKE:

- YLÄPINTA BETONIA, TUMMA HARMAA (MP 3028)
- SIVUT RST, HARJATTU

| PÄIVÄYS | MUUTOS JA TÄYDENNYS | TUNNUS | LUKUM. |
|---|------------------------|-------------------------------|---|
| KAUPUNGIN OSA 36, VIKKI | KORTTELI/TILA 36188 | TONTTI/RNO 1 | VIRANOMAISTEN MERKINTÖJÄ |
| RAKENNUKSEN NUMERO/RAKENNUSTEN NUMEROT/RAKENNUSTUNNUS/RAKENNUSTUNNUKSET | | | TASOKOORDINAATTIJÄRJESTELMÄ/KORKEUSJÄRJESTELMÄ |
| RAKENNUSTOIMENPIDE POIKKEAMISLUPA | | PIIRUSTUSLAJI PÄÄPIIRUSTUS | JUOKS.NO 3(4) |
| RAKENNUSKOHDE NESTE-automaattiasema / VIKKI VIIKINPORTTI 1, 00720 HELSINKI | | SISÄLTÖ MITTARILAITE | MK 1:100 |
|  KYMINLINNANTIE 6, 48600 KOTKA FINLAND TEL. +358-5-2279 311 HALSUANTIE 2, 00420 HELSINKI FINLAND TEL. +358-9-3451155 | | | VASTUULLISEN SUUNNITTELIJAN, TUTKINTO, ALLEKIRJOITUS PÄIVÄYS 10.08.2018 |
| | | | PETTERI NIKKI, ARKKITEHTI TIEDOSTO |
| ARK | | TYÖ No 182016 | PIIR.No 1102 |
| | | REV PWM | REV. |

MYyntIPAikkAKILPI



MATERIAALI / VÄRIT:

1. POLTTOMAALATTU ALUMIINI, TUMMANSININEN
2. RUOSTUMATON TERÄS, HARJATTU
3. VALOALÄPÄISEVÄ AKRYYLI, VAALEANSININEN
4. VALOALÄPÄISEVÄ AKRYYLI, VALKOINEN
5. VALOALÄPÄISEVÄ AKRYYLI, VIHREÄ

HINNAT LED-NÄYTÖLLÄ
TEKSTIT VALKOISET, VALOALÄPÄISEVÄ AKRYYLI

| PÄIVÄYS | MUUTOS JA TÄYDENNYS | TUNNUS | LUKUM. | | | |
|--|------------------------|---|--|------------------|-----------------|-----------------|
| KAUPUNGIN OSA 36, VIKKI | KORTTELI/TILA 36188 | TONTTI/RNO 1 | VIRANOMAISTEN MERKINTÖJÄ | | | |
| RAKENNUKSEN NUMERO/RAKENNUSTEN NUMEROT/RAKENNUSNUMERUS/RAKENNUSNUMUKSET | | | TASOKOORDINAATTIJÄRJESTELMÄ/KORKEUSJÄRJESTELMÄ | | | |
| RAKENNUSOIMENPIDE POIKKEAMISLUPA | | PIIRUSTUSLAJI PÄÄPIIRUSTUS | JUOKS.NO 4(4) | | | |
| RAKENNUSKOHDE NESTE-automaattiasema / VIKKI VIKINPORTTI 1, 00720 HELSINKI | | SISÄLTÖ MAINOSLAITTEET | MK 1:50 | | | |
|  WWW.LAITILA.COM | | VASTUULLINEN SUUNNITTELIJA, TUTKINTO, ALLEKIRJOITUS | PÄIVÄYS 10.08.2018 | | | |
| | | PETTERI NIKKI, ARKKITEHTI | | | | |
| KYMINLINNANTIE 6, 48600 KOTKA FINLAND TEL. +358-5-2279 311 | | HALSUANTIE 2, 00420 HELSINKI FINLAND TEL. +358-9-3451155 | TIEDOSTO ARK | TYÖ No 182016 | PIIR.No 1103 | REV PVM REV. |