

BRUTTOALA:  
 RAKENNUS 3049,0 br-m2  
 VARASTOT (KYLÄTILAT) 102,5 br-m2  
 YHTEENSÄ 3151,5 br-m2

KERROSALA :  
 RAKENNUS 2947,0 k-m2  
 VARASTOT (KYLÄTILAT) 102,5 k-m2  
 YHTEENSÄ 3049,5 k-m2

PIHAN PINTA-ALA:  
 1. PÄIVÄKOTI 3850,5 m2  
 2. NUORISOTALO 905,5 m2  
 3. HUOLTO- YM. ALUEET 1496,0 m2  
 4. RAKENNUKSEN ALA 1816,0 m2  
 YHTEENSÄ 8068,0 m2

33 KAARELA	33221	UUDISRAKENNUS	VITESUUNNITELMA
LPK MALMINKARTANO		ASEMAPIIRUSTUS	1:1000
PIIANPOLKU 3-5 00410 HELSINKI			

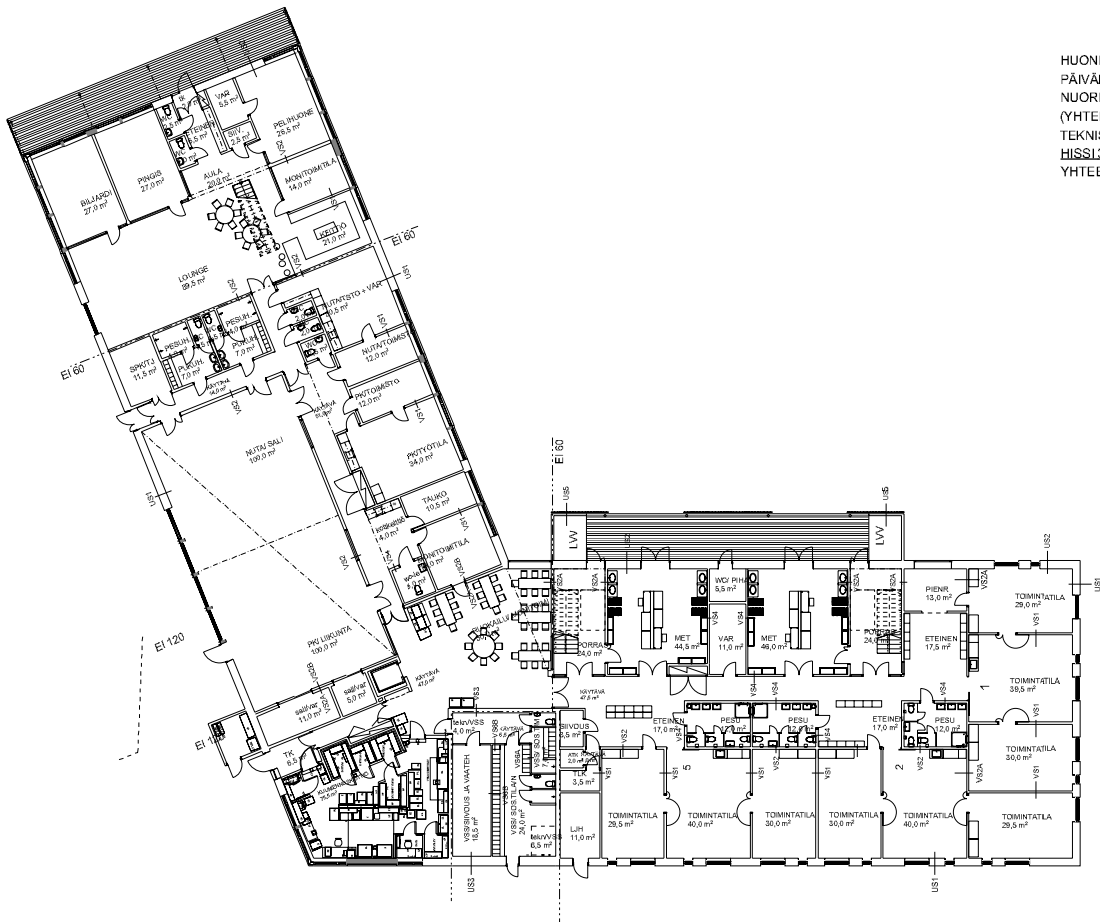


Helsingin kaupunki - Kaupunkiympäristö  
 Tilapalvelut - Rakennussuunnittelu  
 PL 1530 00099 HELSINKIN KAUPUNKI  
 Puhelin 09 310 1891

001

JAAKKO HAAPANEN ARKKITEHTI SAFA

26.1.2018

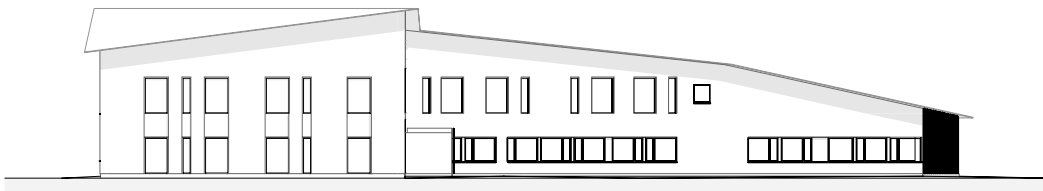
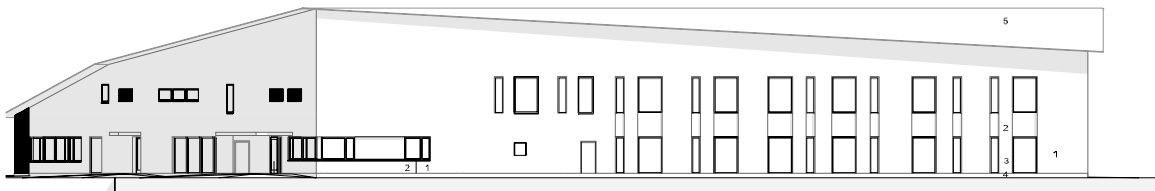


HUONEISTOALAT/ KÄYTTÄJÄT:	
PÄIVÄKOTI = 1831,5 + 168,5	<b>2000,0 hlm<sup>2</sup></b>
NUORISOTALO = 331,5 + 168,5 =	<b>500,0 hlm<sup>2</sup></b>
(YHTEISKÄYTTÖISET ON JAETTU KÄYTTÄJILLE 50%)	
TEKNISET TILAT = 43,5 + 180,5=	<b>223,2 hlm<sup>2</sup></b>
HISSI 3,9+3,9 =	<b>7,8 hlm<sup>2</sup></b>
<b>YHTEENSÄ</b>	<b>2731,0 h-m<sup>2</sup></b>

33 KAARELA	33221	UUDISRAKENNUS	VITESUUNNITELMA
LPK MALMINKARTANO		POHJAPIIRUSTUS 1. KERROS	1.250
PIIANPOLKU 3-5 00410 HELSINKI			
	Helsingin kaupunki - Kaupunkiympäristö Tilapalvelut - Rakennussuunnittelu P.O. BOX 00099 HELSINGIN KAUPUNKI Puhelin 09 310 1691		002
	JAAKKO HAAPANEN ARKKITEHTI SAFA		26.1.2018



- JULKISIVUMATERIAALIT:  
 1. PUHTAAKSI MUURATTU PUNATIILI  
 2. STENI-LEVY  
 3. LASI  
 4. BETONI  
 5. BITUMIKERMIKATTO  
 6. PUUSALEKKO



33 KAARELA	33221	UUDISRAKENNUS	VIITESUUNNITELMA
LPK MALMINKARTANO		JULKISIVUT ETELÄÄN JA ITÄÄN	1.250
PILANPOLKU 3-5 00410 HELSINKI			



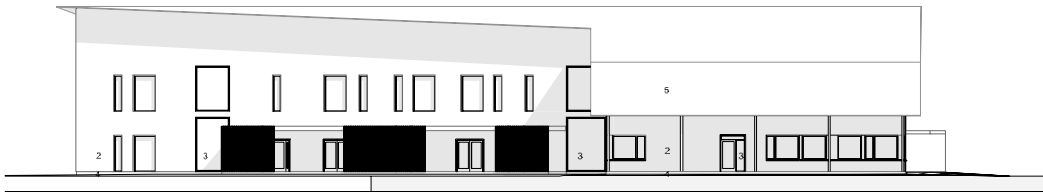
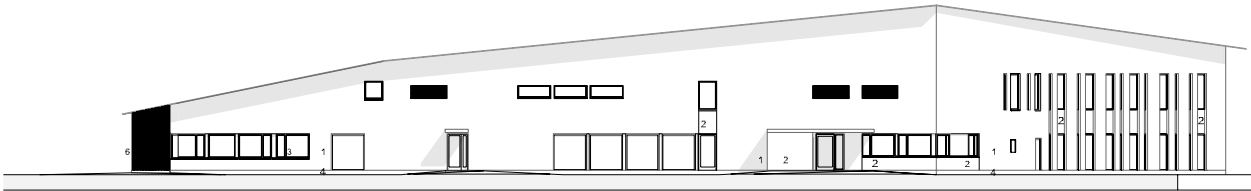
Helsingin kaupunki - Kaupunkiympäristö  
 Tilapalvelut - Rakennussuunnittelu  
 PL 1530 00099 HELSINKIN KAUPUNKI  
 Puhelin 09 310 1891

004

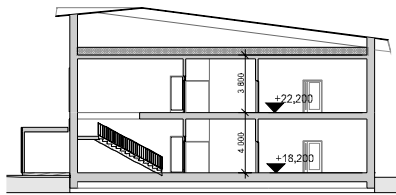
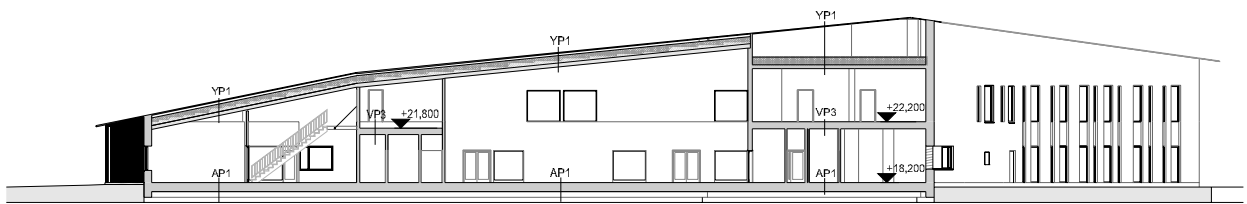
JAAKKO HAAPANEN ARKKITEHTI SAFA

26.1.2018

JULKISIVUMATERIAALIT:  
 1. PUHTAAKSI MUURATTU PUNATIILI  
 2. STENI-LEVY  
 3. LASI  
 4. BETONI  
 5. BITUMIKERMIKATTO  
 6. PUUSALEKKO



33 KAARELA	33221	UUDISRAKENNUS	VIITESUUNNITELMA
LPK MALMINKARTANO		JULKISIVUT LOUNAASEEN JA	1,250
PIIANPOLKU 3-5 00410 HELSINKI		LUOTEeseen	
 Helsingin kaupunki - Kaupunkiympäristö Tilapalvelut - Rakennussuunnittelu PL 1530 00099 HELSINKIN KAUPUNKI Puhelin 09 310 1891			005
JAAKKO HAAPANEN ARKKITEHTI SAFA			26.1.2018



33 KAARELA	33221	UUDISRAKENNUS	VITESUUNNITELMA
LPK MALMINKARTANO		LEIKKAUKSET	1.250
PIIANPOLKU 3-5 00410 HELSINKI			



Helsingin kaupunki - Kaupunkiympäristö  
 Tilapalvelut - Rakennussuunnittelu  
 PL 1530 00099 HELSINGIN KAUPUNKI  
 Puhelin 09 310 1891

006

JAAKKO HAAPANEN ARKKITEHTI SAFA

26.1.2018