

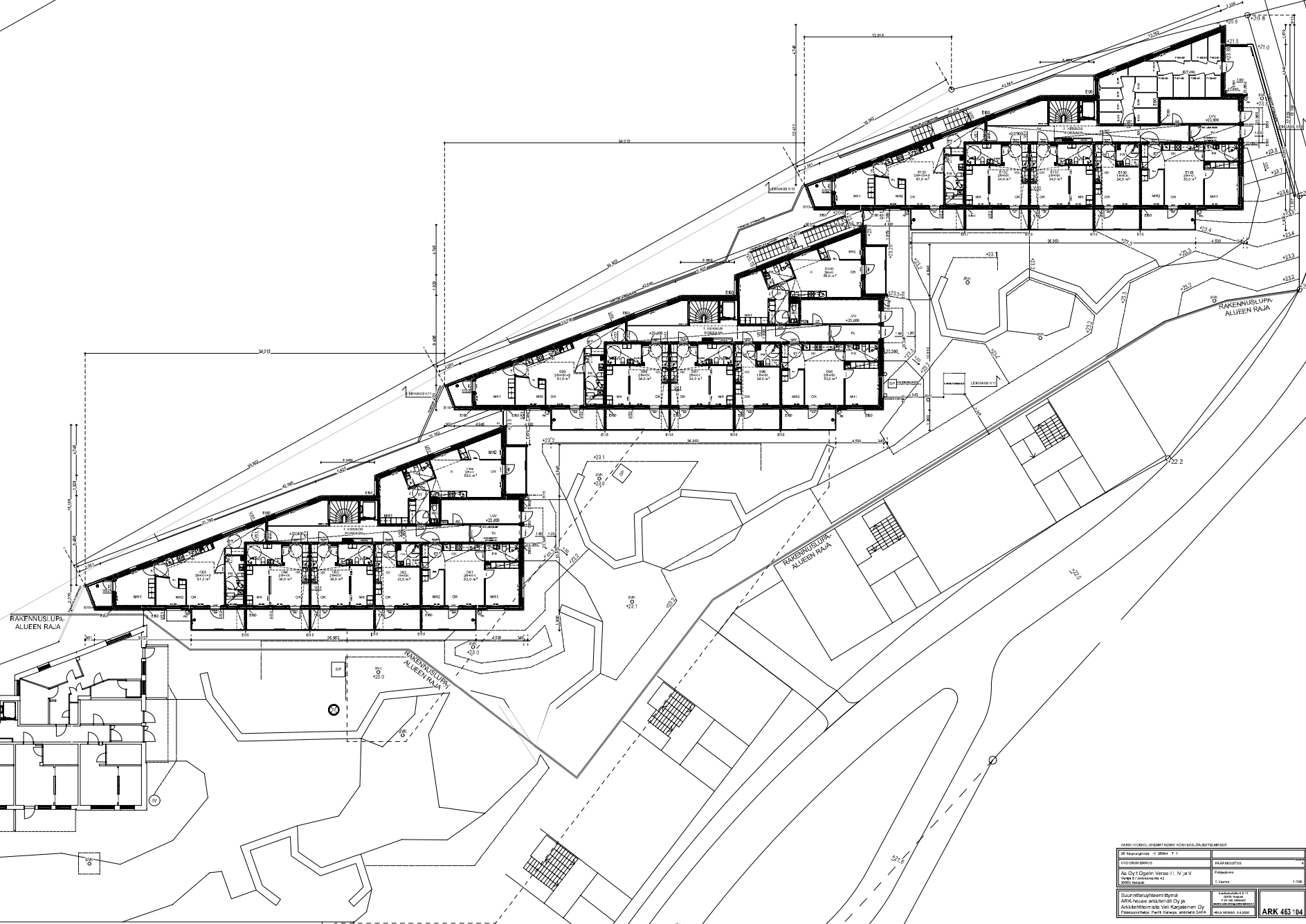
TASOKOORDINAATISTO: ETRS-GK25
 KAIKKI KORKOLUKEMAT N2000-KORKEUSJÄRJESTELMÄSSÄ

28. kaupunginosa K 28044 T 1	
UUDISRAKENNUS	PAÄPIIRUSTUS 2
As Oy Ogelin Verso III, IV ja V Veräjä 8 / Jokiniementie 42 00650 Helsinki	Pelastusiesuunnitelma 1:500

Suunnittelu-yhteistyö ARK-house arkkitehdit Oy ja Arkkitehtitoimisto Veli Karjalainen Oy Pääsuunnittelija: Pentti Kareoja, arkkitehti SAFA	Sivuhuvutintie 8 B 17 00570 Helsinki PUH 050 5080882 elin@velikarjalainen.fi	ARK 463.102
---	---	--------------------



Rakennuksen pinta-ala on 911.
 Näkösuoriteton varustuksen sijainti näkösuojuksella.
 Pinta-ala on laskettu rakennuksen ulkopinnan mukaan.
 Rakennuksen on toteutettava rakennusluvassa määrättyjen rakennus- ja käyttöolosuhteiden mukaisesti.
 Rakennuksen on toteutettava rakennusluvassa määrättyjen rakennus- ja käyttöolosuhteiden mukaisesti.
 Rakennuksen on toteutettava rakennusluvassa määrättyjen rakennus- ja käyttöolosuhteiden mukaisesti.
 Rakennuksen on toteutettava rakennusluvassa määrättyjen rakennus- ja käyttöolosuhteiden mukaisesti.
 Rakennuksen on toteutettava rakennusluvassa määrättyjen rakennus- ja käyttöolosuhteiden mukaisesti.



MÄRKÄKIRJA, KÄSIKIRJA, KOKO KOKOONLAISTAMISEKSI	
28. huhtikuuta 2004 T 1	
LUONNOSKUVI	RAKENTAMINEN
As Oy 1 Digelin Vesistö II, IV ja V	Rakennus
1 kappale	1 kappale
1 kappale	1 kappale
Suunnitteluyhtiö Oy ARCC:n arkkitehtitoimisto ja Arkkitehtitoimisto Veli Kauppinen Oy Puhelin: 09 4500 2222	
ARK 463 '04	



0 1 2 3 4 5 10m

Rakennuksen paikka on P1.

Kaikki suunnitellut rakennuksen osat on suunniteltu täyttämään kaikki rakennusluvan ehdot.

Rakennuksen pohjoispuolella on oltava vähintään 10m:n levyinen puolelta.

Rakennuksen eteläpuolella on oltava vähintään 10m:n levyinen puolelta.

Aikojen määritys ja rakennuksen suunnittelu on tehty kaikkien osien osalta.

Kaikki osat rakennuksen on suunniteltu täyttämään kaikki rakennusluvan ehdot.

Rakennuksen suunnittelu on tehty kaikkien osien osalta.

Paikalliset ja alueelliset rakennus- ja määräyskannat on otettu huomioon.

Kaikki osat rakennuksen on suunniteltu täyttämään kaikki rakennusluvan ehdot.

Rakennuksen suunnittelu on tehty kaikkien osien osalta.

Paikalliset ja alueelliset rakennus- ja määräyskannat on otettu huomioon.

Kaikki osat rakennuksen on suunniteltu täyttämään kaikki rakennusluvan ehdot.

Rakennuksen suunnittelu on tehty kaikkien osien osalta.

Paikalliset ja alueelliset rakennus- ja määräyskannat on otettu huomioon.

Kaikki osat rakennuksen on suunniteltu täyttämään kaikki rakennusluvan ehdot.

Rakennuksen suunnittelu on tehty kaikkien osien osalta.

Paikalliset ja alueelliset rakennus- ja määräyskannat on otettu huomioon.

Kaikki osat rakennuksen on suunniteltu täyttämään kaikki rakennusluvan ehdot.

Rakennuksen suunnittelu on tehty kaikkien osien osalta.

Paikalliset ja alueelliset rakennus- ja määräyskannat on otettu huomioon.

Kaikki osat rakennuksen on suunniteltu täyttämään kaikki rakennusluvan ehdot.

Rakennuksen suunnittelu on tehty kaikkien osien osalta.

Paikalliset ja alueelliset rakennus- ja määräyskannat on otettu huomioon.

Kaikki osat rakennuksen on suunniteltu täyttämään kaikki rakennusluvan ehdot.

Rakennuksen suunnittelu on tehty kaikkien osien osalta.

Paikalliset ja alueelliset rakennus- ja määräyskannat on otettu huomioon.

Kaikki osat rakennuksen on suunniteltu täyttämään kaikki rakennusluvan ehdot.

Rakennuksen suunnittelu on tehty kaikkien osien osalta.

Paikalliset ja alueelliset rakennus- ja määräyskannat on otettu huomioon.

Kaikki osat rakennuksen on suunniteltu täyttämään kaikki rakennusluvan ehdot.

Rakennuksen suunnittelu on tehty kaikkien osien osalta.

Paikalliset ja alueelliset rakennus- ja määräyskannat on otettu huomioon.

Kaikki osat rakennuksen on suunniteltu täyttämään kaikki rakennusluvan ehdot.

Rakennuksen suunnittelu on tehty kaikkien osien osalta.

Paikalliset ja alueelliset rakennus- ja määräyskannat on otettu huomioon.

Kaikki osat rakennuksen on suunniteltu täyttämään kaikki rakennusluvan ehdot.

Rakennuksen suunnittelu on tehty kaikkien osien osalta.

Paikalliset ja alueelliset rakennus- ja määräyskannat on otettu huomioon.

Kaikki osat rakennuksen on suunniteltu täyttämään kaikki rakennusluvan ehdot.

Rakennuksen suunnittelu on tehty kaikkien osien osalta.

Paikalliset ja alueelliset rakennus- ja määräyskannat on otettu huomioon.

Kaikki osat rakennuksen on suunniteltu täyttämään kaikki rakennusluvan ehdot.

Rakennuksen suunnittelu on tehty kaikkien osien osalta.

Paikalliset ja alueelliset rakennus- ja määräyskannat on otettu huomioon.

Kaikki osat rakennuksen on suunniteltu täyttämään kaikki rakennusluvan ehdot.

Rakennuksen suunnittelu on tehty kaikkien osien osalta.

Paikalliset ja alueelliset rakennus- ja määräyskannat on otettu huomioon.

Kaikki osat rakennuksen on suunniteltu täyttämään kaikki rakennusluvan ehdot.

Rakennuksen suunnittelu on tehty kaikkien osien osalta.

Paikalliset ja alueelliset rakennus- ja määräyskannat on otettu huomioon.

Kaikki osat rakennuksen on suunniteltu täyttämään kaikki rakennusluvan ehdot.

Rakennuksen suunnittelu on tehty kaikkien osien osalta.

Paikalliset ja alueelliset rakennus- ja määräyskannat on otettu huomioon.

Kaikki osat rakennuksen on suunniteltu täyttämään kaikki rakennusluvan ehdot.

Rakennuksen suunnittelu on tehty kaikkien osien osalta.

Paikalliset ja alueelliset rakennus- ja määräyskannat on otettu huomioon.

Kaikki osat rakennuksen on suunniteltu täyttämään kaikki rakennusluvan ehdot.

Rakennuksen suunnittelu on tehty kaikkien osien osalta.

Paikalliset ja alueelliset rakennus- ja määräyskannat on otettu huomioon.

Kaikki osat rakennuksen on suunniteltu täyttämään kaikki rakennusluvan ehdot.

Rakennuksen suunnittelu on tehty kaikkien osien osalta.

Paikalliset ja alueelliset rakennus- ja määräyskannat on otettu huomioon.

Kaikki osat rakennuksen on suunniteltu täyttämään kaikki rakennusluvan ehdot.

Rakennuksen suunnittelu on tehty kaikkien osien osalta.

Paikalliset ja alueelliset rakennus- ja määräyskannat on otettu huomioon.

Kaikki osat rakennuksen on suunniteltu täyttämään kaikki rakennusluvan ehdot.

Rakennuksen suunnittelu on tehty kaikkien osien osalta.

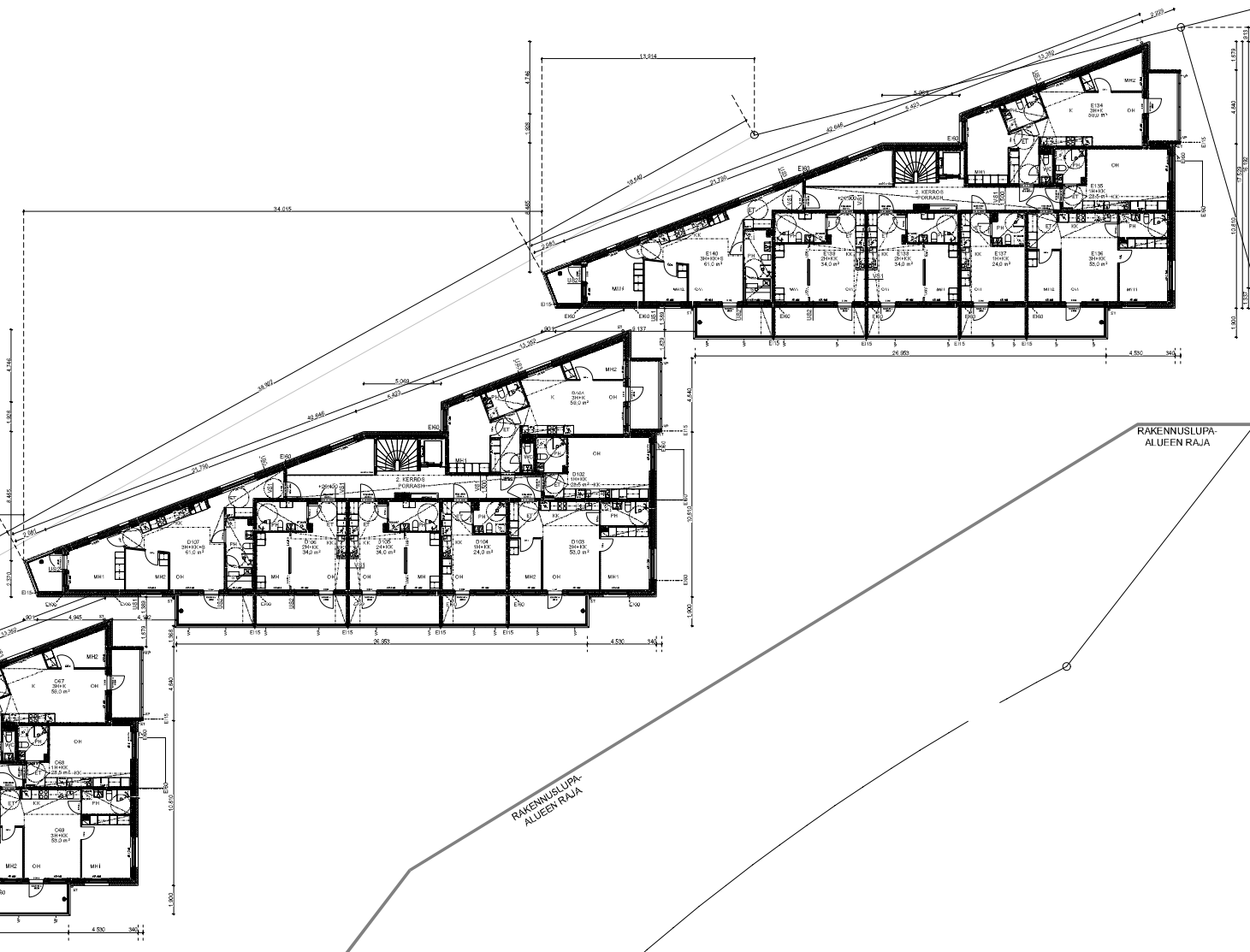
Paikalliset ja alueelliset rakennus- ja määräyskannat on otettu huomioon.

Kaikki osat rakennuksen on suunniteltu täyttämään kaikki rakennusluvan ehdot.

Rakennuksen suunnittelu on tehty kaikkien osien osalta.

Paikalliset ja alueelliset rakennus- ja määräyskannat on otettu huomioon.

Kaikki osat rakennuksen on suunniteltu täyttämään kaikki rakennusluvan ehdot.



RAKENNUSLUPA-ALUEEN RAJA

RAKENNUSLUPA-ALUEEN RAJA

RAKENNUSLUPA-ALUEEN RAJA

RAKENNUSLUPA-ALUEEN RAJA

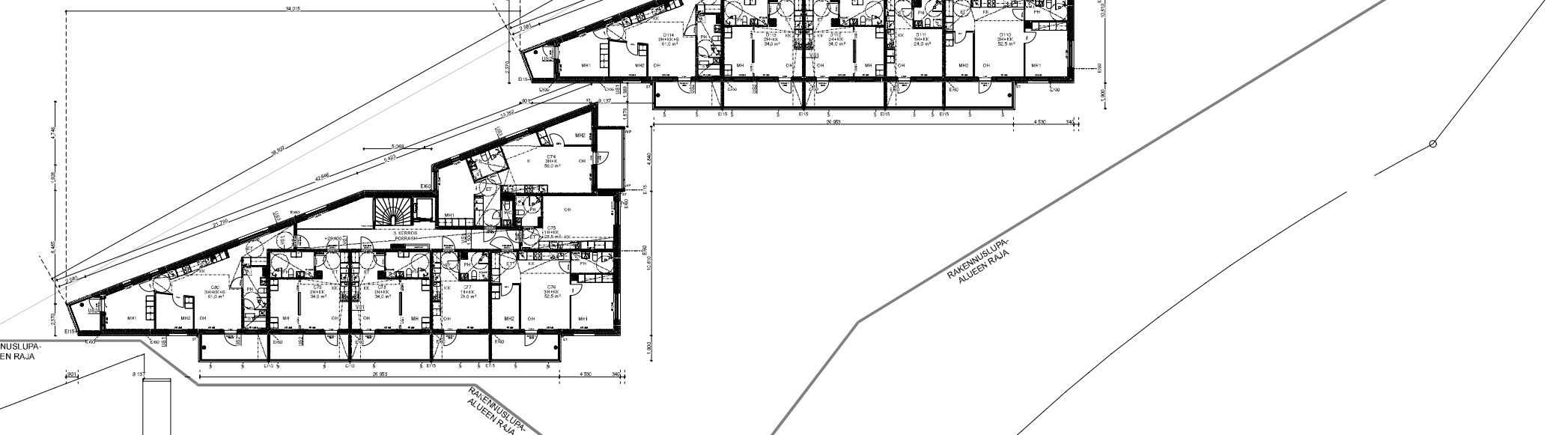
KARKI KORJOLUHMAT N2000-KORJUSALUEELLA	
22. luopumussuunnitelma N 2004 E 1	RAKENTAMINEN
LUONNOSKUVI	RAKENTAMINEN
As Oy:n Ompelin Verso III, IV ja V	Rakennus
22. luopumussuunnitelma N 2004 E 1	2. kerta
1:100	

Suunnitteluyhtiö Arkki ARKki-huoneistot Oy Arkkitehtitoimisto Veli Karjalainen Oy Puhelin: 040 555 5555 www.arkki.fi	Suunnittelija: J. Karjalainen Puhelin: 040 555 5555 www.arkki.fi	ARK 463.105
--	--	-------------

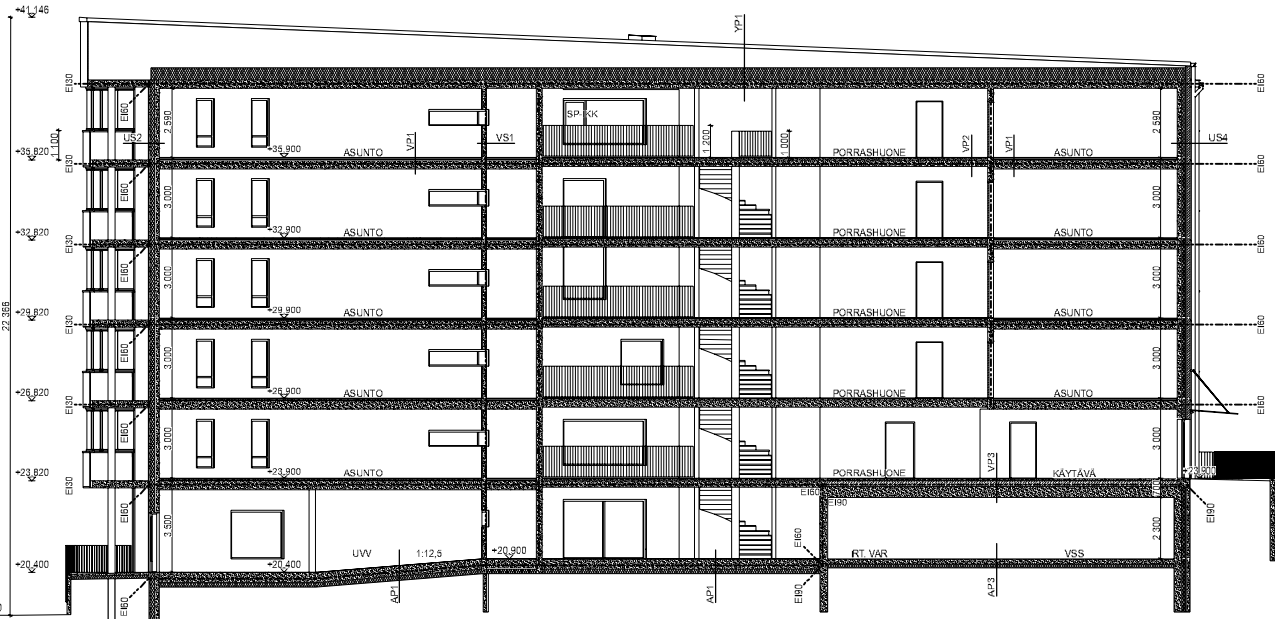


0 1 2 3 4 5 10m

Rakennuksen paikka on P1.
 Kaikki suorat viivakerrat suunnitelmassa on tyhjiksi ja päärakenteiksi.
 Päärakenteiden paikka on suunnitelmassa suunniteltu rakennuspaikalla sijaitseva
 rakennuspaikka.
 Rakennuksessa on toteutettu seuraavat rakennusmääräykset:
 Rakennusmääräykset: Asuinrakennuksen rakennusmääräykset.
 Aluejärjestelmä ja rakennusjärjestelmä alla suunnitelmassa esitetty.
 Kaikissa sisätiloissa on oltava luonnonvaloa. Tilojen lämpötila on
 suunnitelmassa suunniteltu rakennusmääräyksen mukaisesti.
 Päärakenteiden ja pöytätilojen lämpötila on suunnitelmassa esitetty.
 Pöytätilojen lämpötila on suunnitelmassa esitetty.
 Tilien seinien, lattian ja katon rakennusmääräykset on suunnitelmassa
 esitetty.
 Pöytätilojen lämpötila on suunnitelmassa esitetty.
 Tilien seinien, lattian ja katon rakennusmääräykset on suunnitelmassa
 esitetty.
 Kaikki rakennus on maahan.
 Aluejärjestelmä on suunnitelmassa esitetty. Pöytätilojen lämpötila on
 suunnitelmassa esitetty.
 Tilien seinien, lattian ja katon rakennusmääräykset on suunnitelmassa
 esitetty.
 Pöytätilojen lämpötila on suunnitelmassa esitetty.
 Tilien seinien, lattian ja katon rakennusmääräykset on suunnitelmassa
 esitetty.



RAK-D KORJOLLEMAT N2000-KORJUSARJUELMÄSSÄ	
22. huoneisto K 2044 F 1	
LUOHJAKSENUS	RAKINNUS
As Oyj Oulun Verso III, IV ja V	Poroski
10/2020	3. kerta
Suunnittelija/työntekijä	
ARK-hous arkkitehti Oy ja	ARK-hous
Arkkitehtitoimisto Veii Karjalainen Oy	ARK-hous
Pääsuunnittelija: Pentti Korhonen, ark@ark.fi	ARK 463.106



LEIKKAUS K10

Rakennuksen palkitukka on P1.

Kaikki asunnot varustetaan sähköverkkoon kytketyillä palovarottimilla.

Porrashuoneiden pännövoimaisen savunpoiston sähköinen laukaisupainike sijaistaa 1 kerroksen tulikaappia.

Rakennuksessa on hajautettu asukkoittainen konsolinen ilmanvaihto lämmöntalteenotolla. Asuntojen jaahdytys on toteutettu lattialämmityksellä.

Astianpesukoneiden ja astianpesukonevarustusten alle asennetaan vedeneristys.

Kaikkia asuinhuoneissa on asennettava luulettokukka. Ikkunatähtäkkeet ovat ympäristöministeriön asetuksen sekä hakujankohdan PKSeva -käyttöturvallisuustekninen mukaisia.

Parvekkeiden ja porrashuoneen kalteet ovat ympäristöministeriön asetuksen mukaisia. Portaat sekä laukat on varustettu käsijohtoin.

Tontin rajalla, paikoittelusta ja ulko-osaolosuhteista esalle jhtavat rajit ovat esteettömiä. Rakennuksessa asuinhuone ja sekunnaari parvekkeissa valittamattomissa tiloissa tilaan jhtava oven vapaan aukon leveys on ympäristöministeriön asetuksen mukainen.

Pohjapinnustusten pyörähdyspyöröiden halkaisijat ovat talon yhteisliiossa 1500mm. Asunnonosa pyörähdyspyörä on halkaisijaltaan 1300mm.

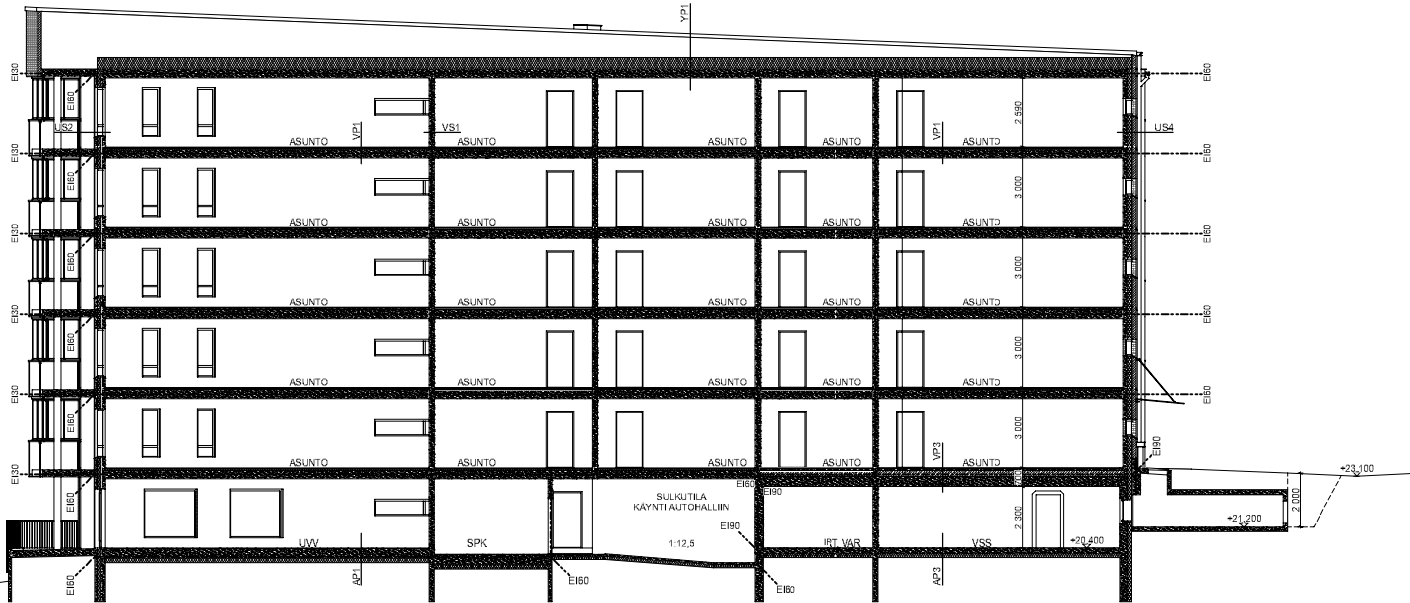
Kynnökset ovat enintään 20mm. Parvekkeilla tämä on toteutettavissa parvekkeiden päälle asennettavalla eniliseillä astianlaseilla.

Kaikki parvekkeet on lasitettu.

Akustikko on lattiatuikkauksen äänienestyskän mitoituksen. Pohjapinnustuksen on merkityt parvekkeilla ovelinmäärän lisääänestysluokan R_wdB testitulosten mukainen taajuuskoef.

Litteralla d545 merkityt parvekkeiden testitulosten mukainen tieliikenneläistenkestävyys tulee olla vähintään 33 kN_oC_udB.

Litteralla d545 merkityt parvekkeiden testitulosten mukainen tieliikenneläistenkestävyys tulee olla vähintään 40 kN_oC_udB.



LEIKKAUS K11

KAIKKI KORKOLUKEMAT N2000-KORKEUSJÄRJESTELMÄSSÄ

28. kaupunginosa K 28044 T 1	
LUODISRAKENNUS	PÄÄPIIRUSTUS 10
As Oy:t Ogelin Verso III, IV ja V Vanaja 8 / Jokimäentie 42 00550 Helsinki	Pohjapiirros Liikkuksia 1:100

Suunnitteluyhteistyö ARK-house arkkitehdit Oy ja Arkkitehtitoimisto Veli Karjalainen Oy Pääsuunnittelija: Pentti Kareoja, arkkitehti SAFA	Sähkösuunnitelma 6.9.17 00010 Helsinki Puh. 050 5655462 etunimi.sakunnin@arkhouse.fi	ARK 463.110
--	---	-------------

AS OY OGELIN VERSO V

AS OY OGELIN VERSO IV

AS OY OGELIN VERSO III

AS OY OGELIN VERSO II

AS OY OGELIN VERSO I



JULKISIVUT LÄNTIEN

JULKISEN MATERIAALIT:

1. POLETTU PUUNENKIVIJÄLKA SAIVITTELI
 - pöytälevy 800x2000x30 mm, valkoinen
 - RT 200/20075 mm
 - sauni, lasitettu
 - RT 200/20075 mm
2. POLETTU LUOMAPUUNINEN SAIVITTELI
 - pöytälevy 800x2000x30 mm
 - RT 200/20075 mm
 - sauni, lasitettu
 - RT 200/20075 mm
3. POLETTU LUOMAPUUNINEN SAIVITTELI
 - pöytälevy 800x2000x30 mm
 - RT 200/20075 mm
 - sauni, lasitettu
 - RT 200/20075 mm
4. TÄRKEÄT: VALKOISEN
 - valkoinen 1 kerros rappaus lään päällä, rappaus päättyi lään ja saunan väliin, muu rappaus monikerroksinen maastoon
 - RT 200/20075 mm
 - RT 200/20075 mm
5. VEIJOLA
 - launikkamatto, polttokeittiön vuoraukset R022, teräks
 - lasitettu ja lasitettu R022, teräks
6. KIDINAT JA OVIET MUUTAKAUSALUEELLA
 - lasitettu ja lasitettu RAL 9001, valkoinen R022, valkoinen
7. KIDINAT JA OVIET PARVEKKEIDEN TAJUTETUILLA
 - lasitettu ja lasitettu RAL 9001, valkoinen R022, valkoinen
8. PARVEKKEIDEN SEINÄT JA KATTO
 - lasitettu ja lasitettu RAL 9001, valkoinen R022, valkoinen
9. PARVEKKEIDEN
 - lasitettu ja lasitettu RAL 9001, valkoinen R022, valkoinen
 - lasitettu ja lasitettu RAL 9001, valkoinen R022, valkoinen
 - lasitettu ja lasitettu RAL 9001, valkoinen R022, valkoinen
10. PARVEKKEIDEN ALUEIDENKÄSIPÄÄT
 - lasitettu ja lasitettu RAL 9001, valkoinen R022, valkoinen
 - lasitettu ja lasitettu RAL 9001, valkoinen R022, valkoinen
11. PARVEKKEIDEN VALOISTUS
 - lasitettu ja lasitettu RAL 9001, valkoinen R022, valkoinen
 - lasitettu ja lasitettu RAL 9001, valkoinen R022, valkoinen
12. BELTÄNVAIHTAJAT
 - lasitettu ja lasitettu RAL 9001, valkoinen R022, valkoinen
13. TÄRKEÄT:
 - lasitettu ja lasitettu RAL 9001, valkoinen R022, valkoinen



AS OY OGELIN VERSO I
JULKISIVUT ITÄÄN

AS OY OGELIN VERSO II

AS OY OGELIN VERSO III

AS OY OGELIN VERSO IV

AS OY OGELIN VERSO V

AUTOKALLI RAKENNUSLUVITTELLI ENSIMMÄISESSÄ RAKENNUSWAHESSA YHDESSÄ AS OY OGELIN VERSO I JA I KANSSA

KOKO KOKKOLINEMÄN 1000000 RAKENNUSLUKUNNAN	
20. huhtikuuta 2004 T 1	RAKENTAMINEN
LUONNOSKUVAN	RAKENTAMINEN
As Oy Ogelin Verso III, IV ja V	Projekti
Verho 2 / osasto 42	Julkaisu: 1000000
R022: 1000000	1:100
Suunnitteluyhteistyö ja	
Rakentaminen: arkkitehti Oy ja	
Arkkitehtitoimisto Veli Karjalainen Oy	
Pääsuunnittelija Pentti Karjalainen, arkkitehti OSA	
Suunnittelija: Pentti Karjalainen	
ARK 483 112	