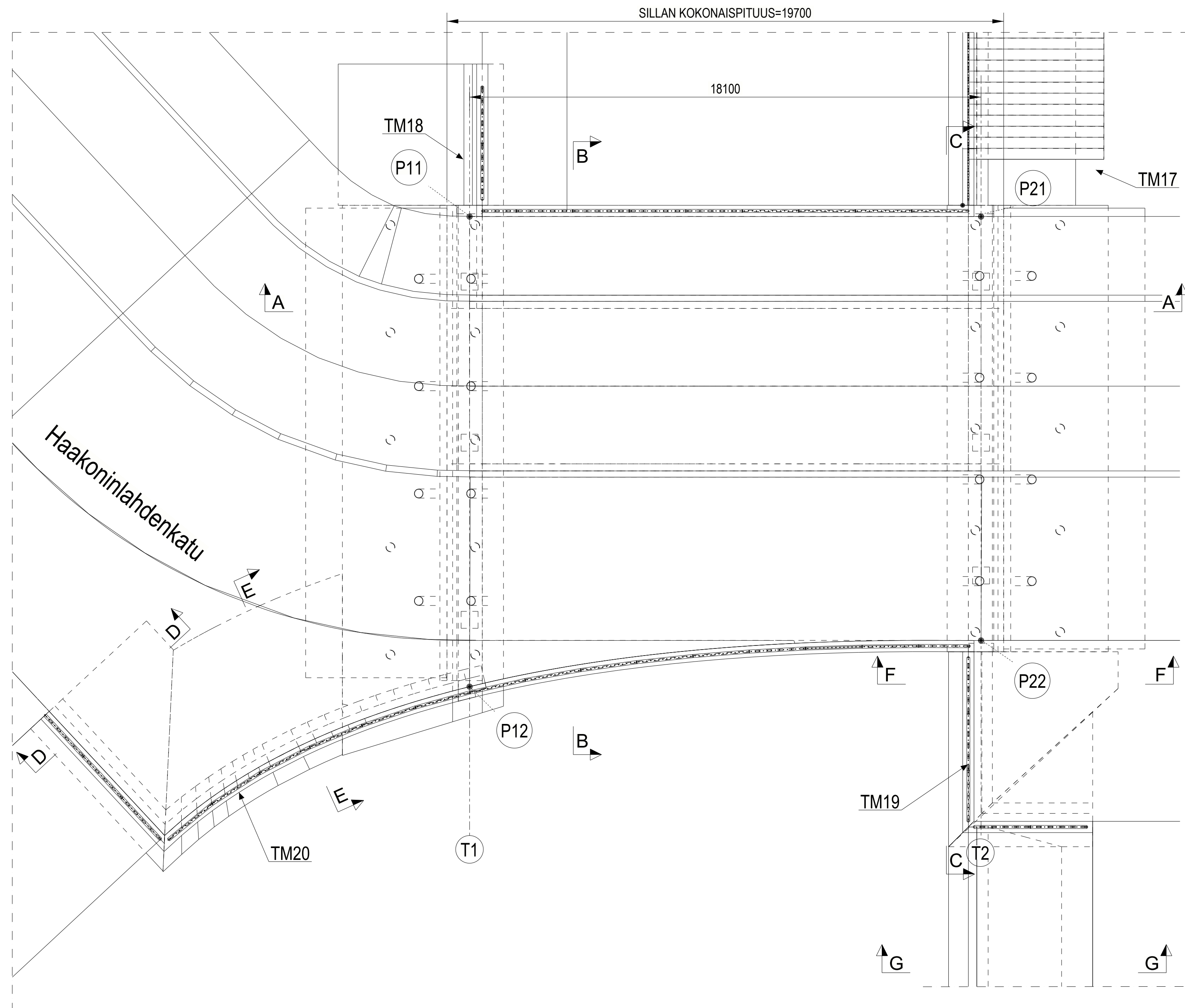
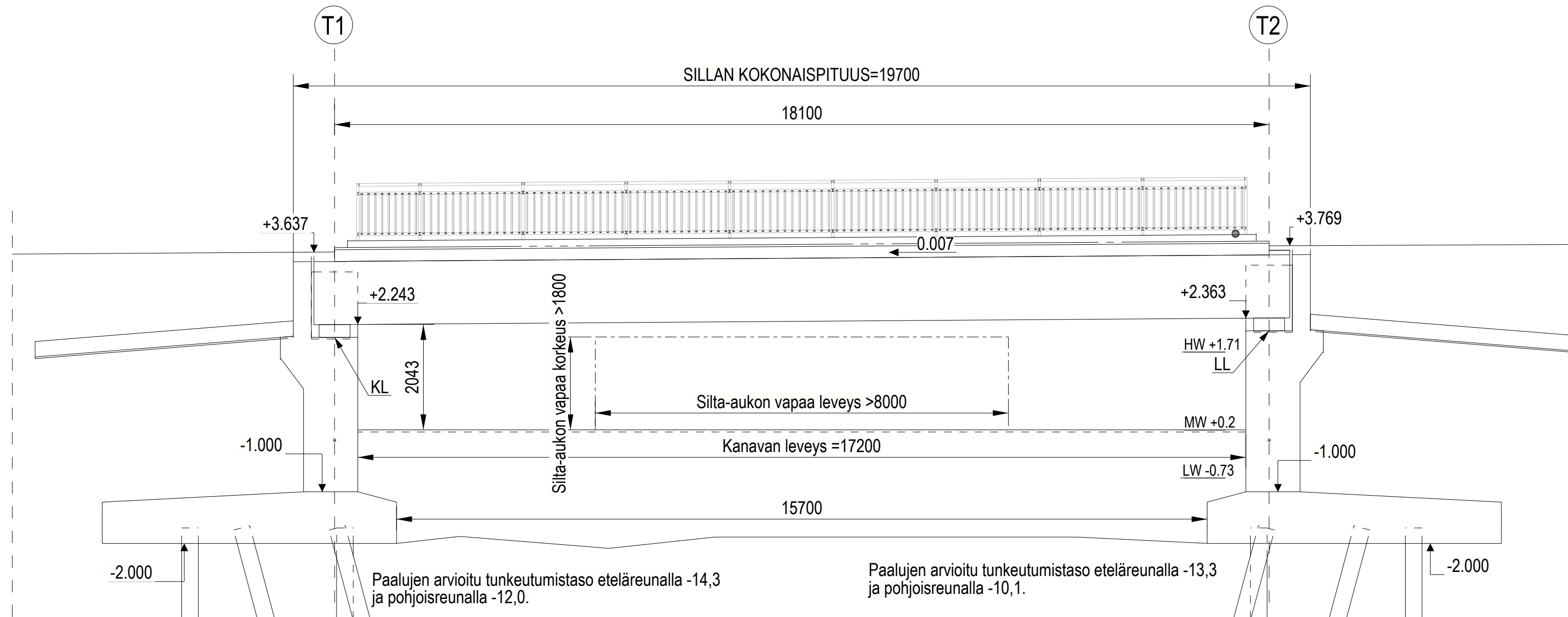


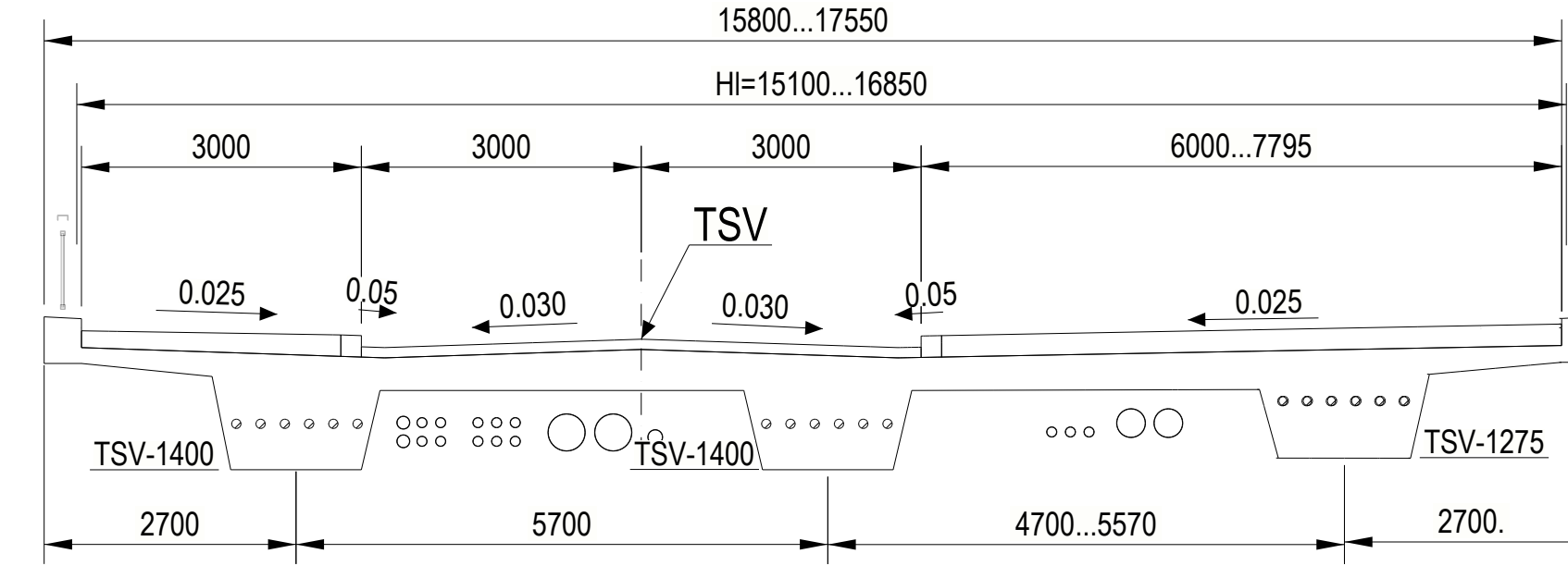
TASOPIIRUSTUS 1:100



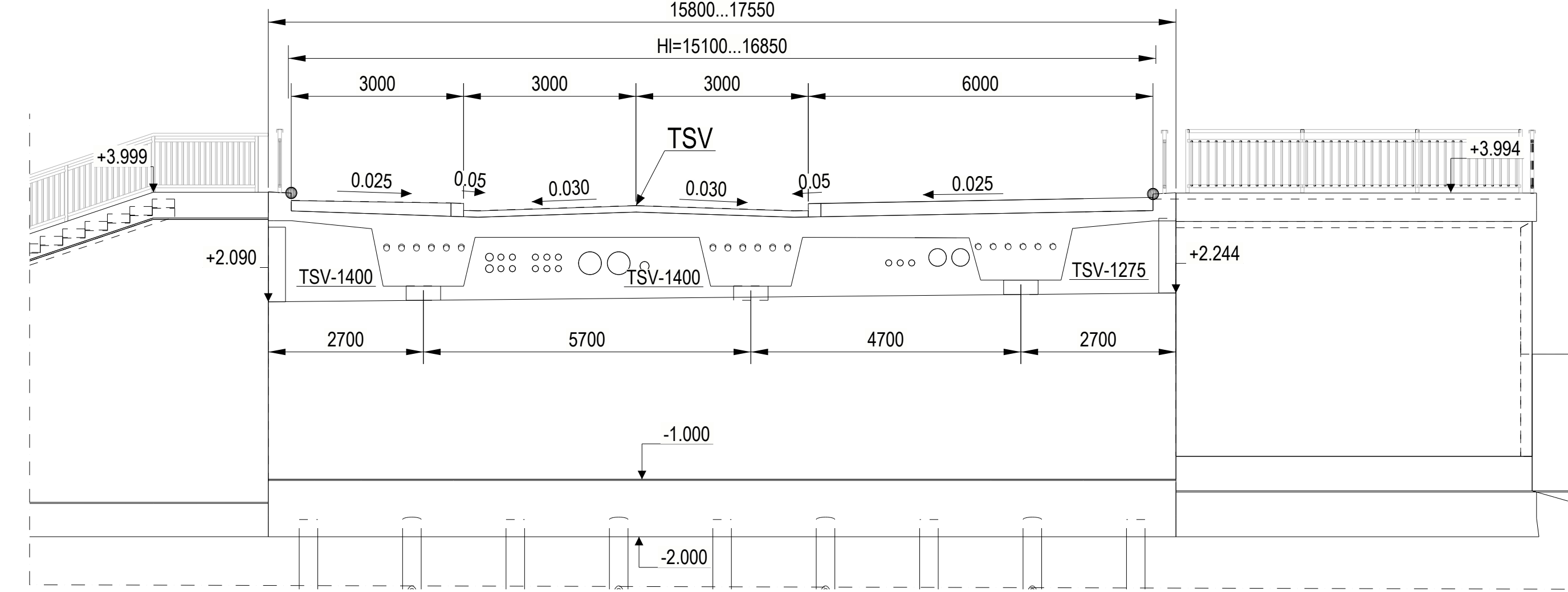
A - A 1:75



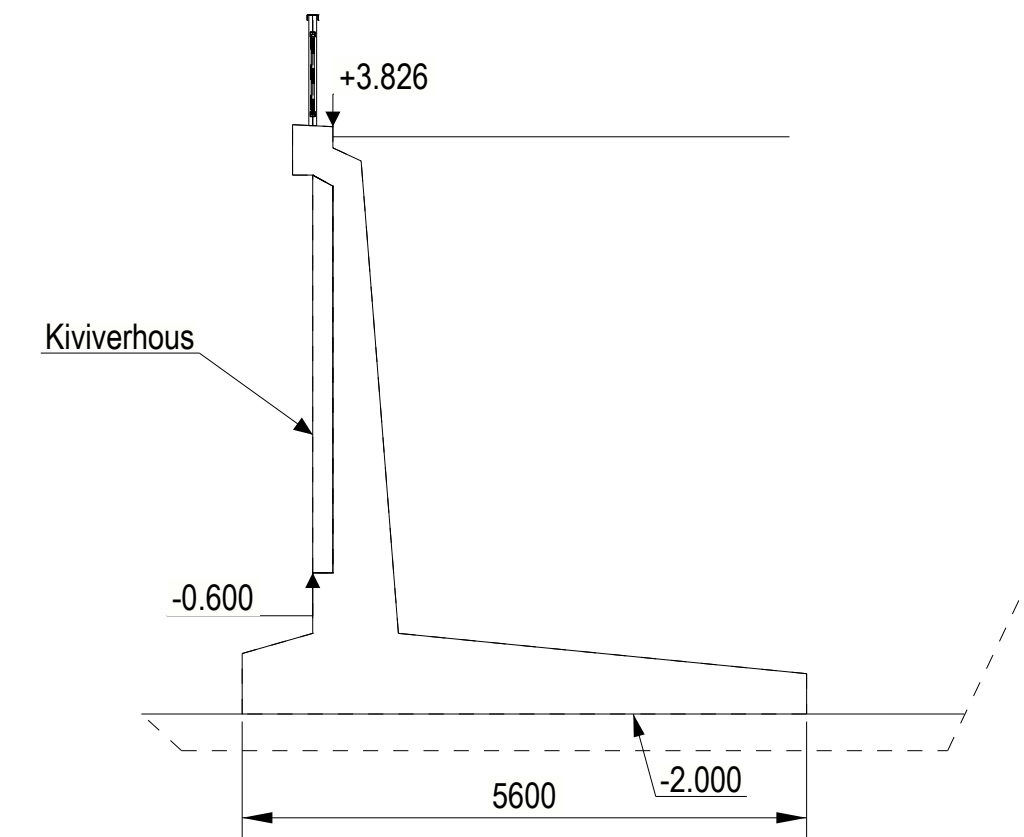
B - B 1:75



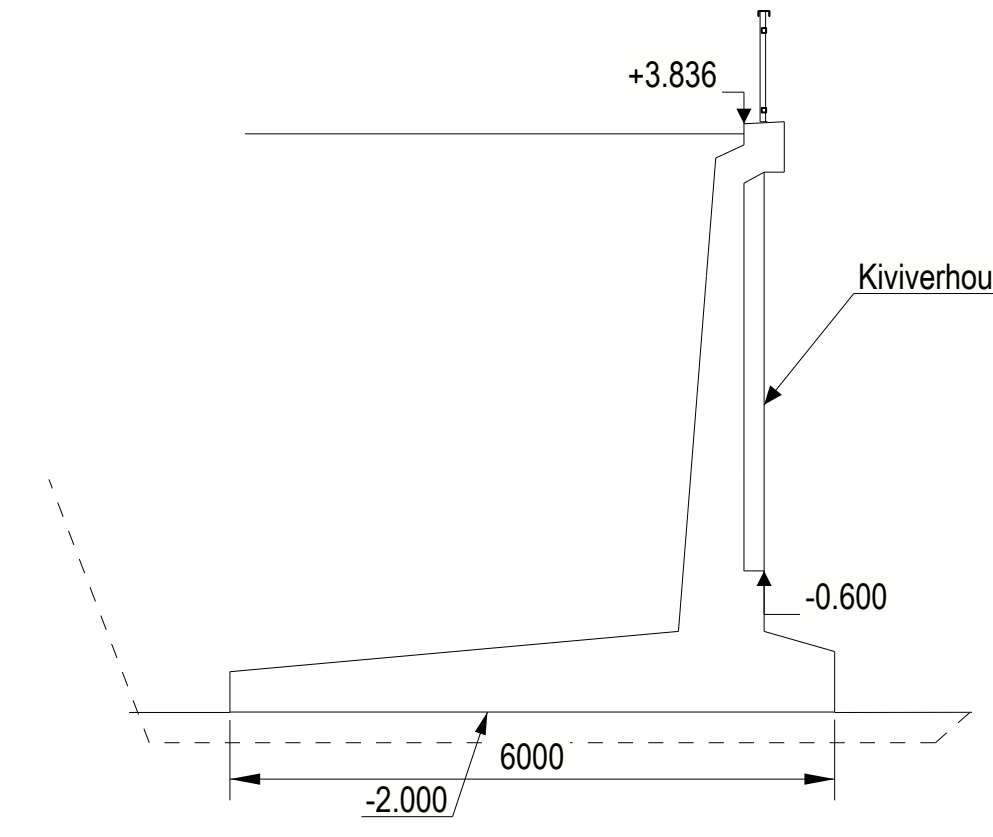
C - C 1:75



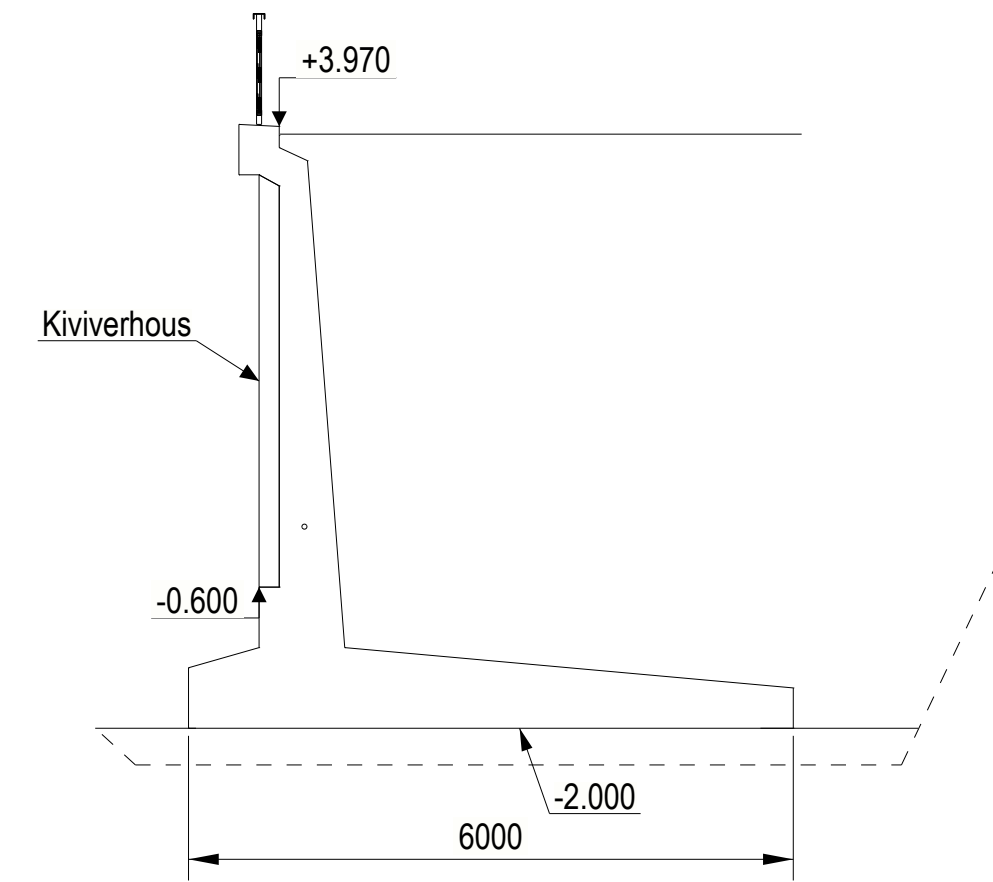
D - D 1:75



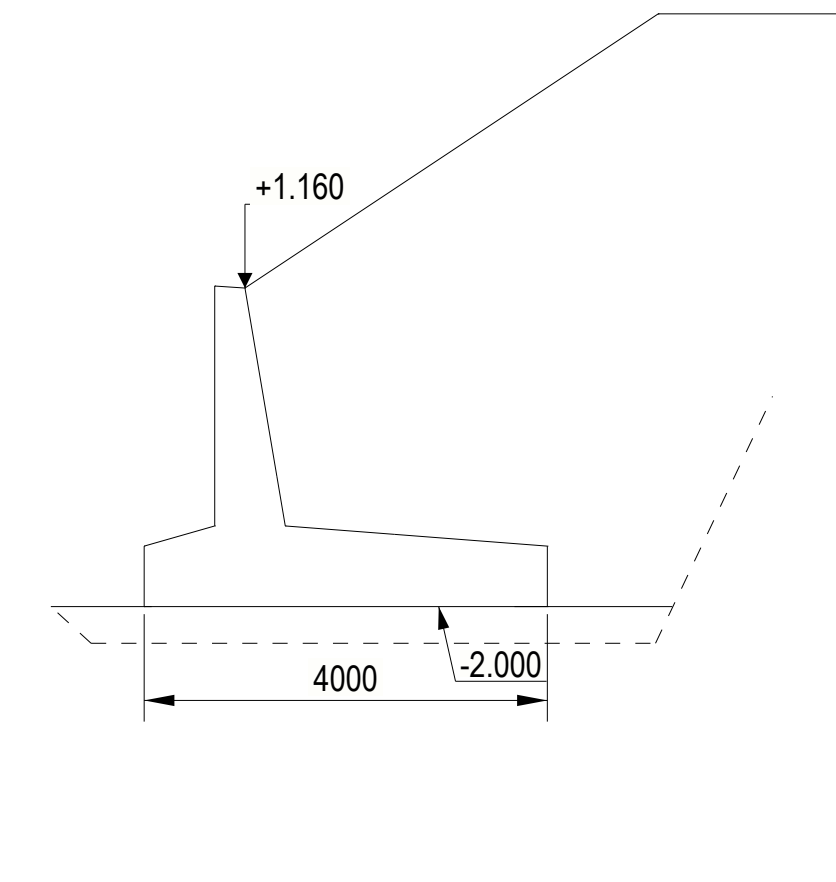
E - E 1:75



F - F 1:75



G - G 1:75



PUTKIVARAUKSET:

- 2x MP140 (HELEN)
- 4x MP110 (HELEN)
- 6x MP110 (HELEN)
- 2x KL200 (HELEN)
- 1x VJ150SG
- 3x MP110 (KYMP UV)
- 2x KJ200 (HELEN)

Mitoituskäyttöikä: 100v, reunapalkit 50v

Päämateriaalit:

Kansi C55/67-3/P50

Alusrakenteet C40/50-3/P50

Betoniteräs: B500B

Jänneteräs: Y 1860 S7

Paalutus: Porapaalut D323,0x12,5 S440J2H

Tuilla kalottilaakerit

Kaiteet: Ajoneuvoliikenteen sillan kaide, korkeus 1,2m, varustetaan säleikkoelementillä, väri RAL 7021. Kaiteen tarkempi määrittely Kruunuvooren rannan tyypikaiteiden suunnitelmissa.

Sillan päät varustetaan 5m siirtymälaatoilla.

Korkeusjärjestelmä: N2000

Koordinaattijärjestelmä: ETRS-GK25

Pintarakenne:

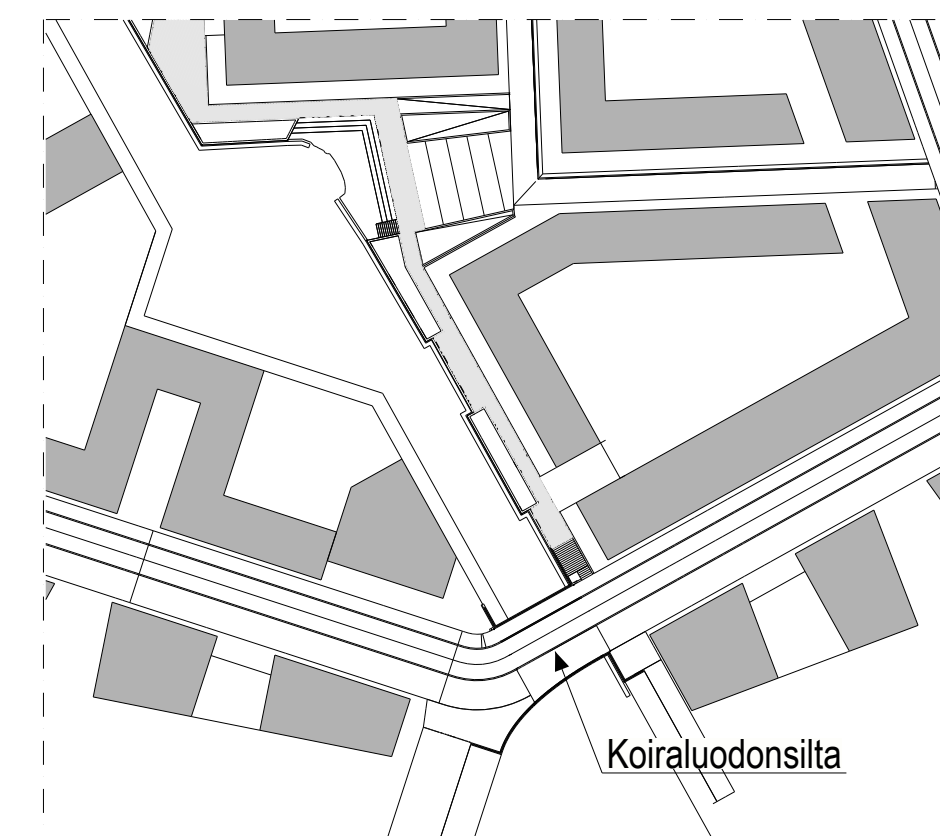
- Päällyste, ajorata:
- AB16 50mm
 - AB11 30mm
 - Suojakerros AB5 20mm
 - 2x Kermi 10mm
 - YHT. 110mm

Päällyste, jalkakäytävä:

- AB11 40mm
- Mursketäyttö ~110-160mm
- Suojakerros AB5 20mm
- 2x Kermi 10mm
- YHT. ~180...230mm

Suunnitelukuorma LM1, LM3/6.12.2017

SIJAINTIKAAVIO 1:1500



Helsinki Kaupunkiympäristön toimiala		www.hel.fi	
49. Laajasalo, Kruunuvoorenranta		sähköposti: etunimi.sukunimi@hel.fi	
Laivakoirankatu Yleissuunnitelma			
Koira luodonsilta, Pääpiirustus			
MAK	LITTYNY	NRO	KHS
1:75	KORVAVA	31278/402	KYLK
1:100	KORVAATTU	FAKSOIDUNMÄÄRITTELO	HYV.
1:500	AJEMAKAAVA	ETRS-GK25	TARK.
	LIIKENNÄ	KOORDINAATTIJÄRjestelmä	PROJ.
		N2000	30.11.2020
			T. Sihvonen
			HYV.
			30.11.2020
			A. Kaituri
			TARK.
			30.11.2020
			A. Silvennoinen
			LAAT.
			30.11.2020
			O. Perälä

WSP
Puhelin: 09 2500 1000
Faksi: 09 2500 1001
www.wsp.fi
etunimi.sukunimi@wsp.com

wsp