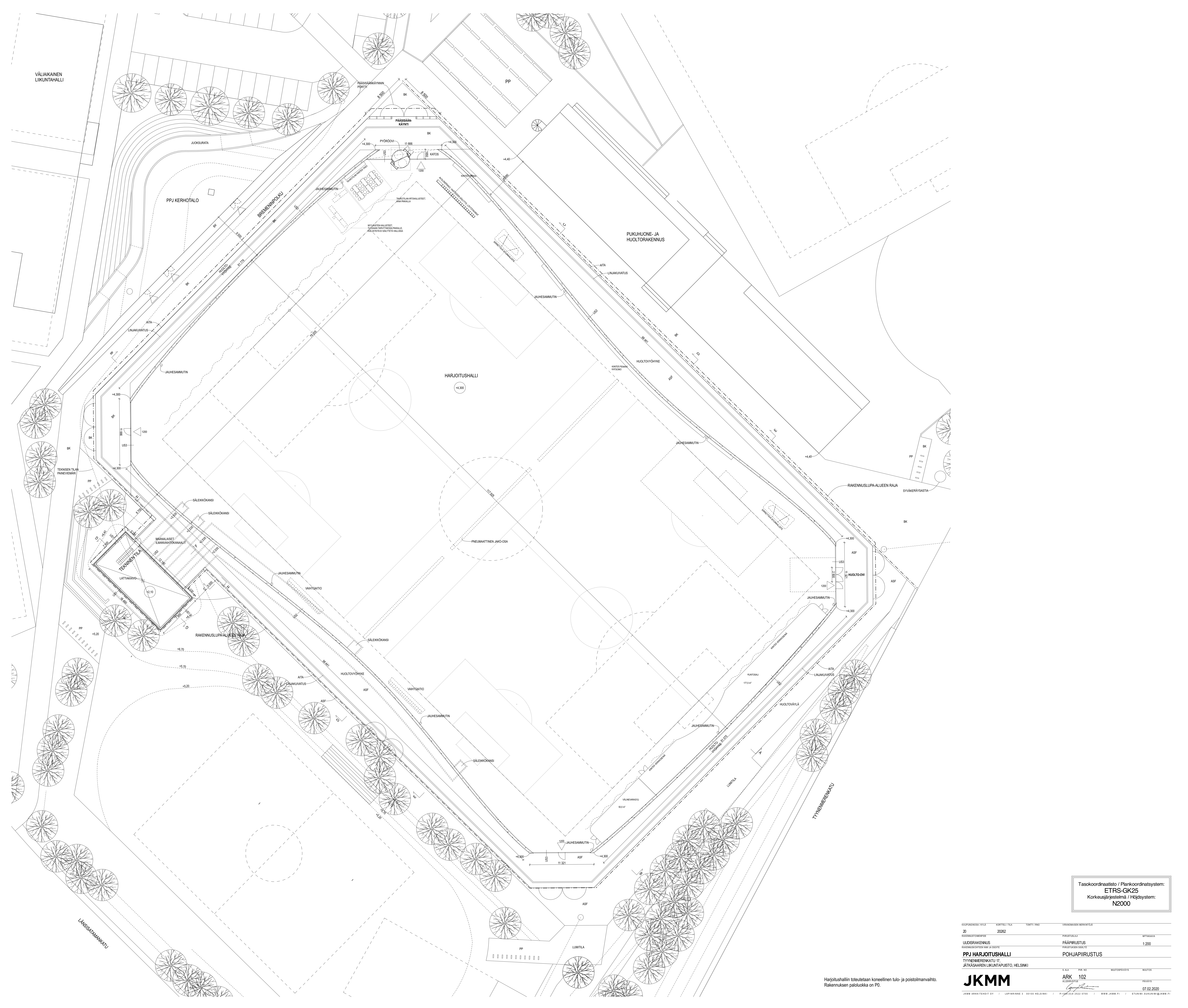


ASEMAKAAVAMERKINNÄT JA -MAÄRAYKSET		DETALJIPLANEBETECKNINGAR OCH -BESTÄMMLER	
	Urheilu- ja virkistyspalvelujen alue.		Område för idrotts- och rekreationsanläggningar.
	3 metriä kaava-alueen ulkopuolella oleva viiva.		Linje 3 m utanför planområdets gräns.
	Korttelin, kottelinosan ja alueen raja.		Kvarters-, kvartersdels- och områdesgräns.
	Osa-alueen raja.		Gräns för delområde.
	Ohjeellinen alueen tai osa-alueen raja.		Riktgivande gräns för område eller del av område.
	Risti merkinnän päällä osoittaa merkinnän poistamista.		Kryss på beteckning anger att beteckningen slopas.
	Kadun, tien, katuaukion, torin, puiston tai muun yleisen alueen nimi.		Namn på gata, väg, öppen plats, torg, park eller annat allmänt område.
	Rakennusoikeus kerrosalaneliömetreinä.		Byggnadsrätt i kvadratmeter våningsyta.
	Maanpinnan likimääräinen korkeusasetma.		Ungefärlig markhöjd.
	Rakennusala.		Byggnadsyta.
	Rakennusala, jolle saa sijoittaa huoltorakennuksen.		Byggnadsyta där servicebyggnad får placeras.
	Pysäköimisalue, jolle saa sijoittaa 40 auto-paikkaa. Alueen läpi on johdettava yleisen jalankulun yhteys Hyväntoivonkadulta Bremeninpolulle.		Parkeringsområde, på vilket får placeras 40 bilplatser. Genom området ska ledas en förbindelse för allmän gångtrafik från Godahoppsgatan till Bremeninpolen.
	Ohjeellinen pallokenttä. Alueelle saa pystyttää ylipaineisen pallotiluhallin vuosittain 15.9. - 15.5. väliseksi ajaksi.		Riktgivande bollplan. På området får uppföras en övertryckshall för bollspel årligen under perioden 15.9 - 15.5.
	Ohjeellinen pallokenttä ja tekojäräta.		Riktgivande bollplan och konstisbana.
	Ohjeellinen alueen osa, jolle saa sijoittaa pienempiä pelikenttiä ja liikunnan suorituspaikkoja, kuten tennis-, koripallo- ja lentopallotilueita tai lähiliikuntapaikkoja.		Riktgivande del av område på vilken får placeras mindre spelplaner och motionsplatser, så som tennis-, korgboll- och volleybollplaner eller näridrottsplatser.
	Ohjeellinen alueen osa, jolle saa sijoittaa rullalautailuun, rullaluisteluun, potkulautailuun tai muihin vastaavaan liikuntaan varustettuja paikkoja ja rakennelmia.		Riktgivande del av område, på vilken får placeras platser och anläggningar för motion så som rullbrädesåkning, rullskridskoåkning eller sparkbrädesåkning.
	Ohjeellinen alueen osa, joka tulee hoitaa avoimena nurmikko- ja pallottelualueena.		Riktgivande del av område, som ska värdas som öppet gräs- och bollspelsområde.
	Alueen sisäiselle huoltolalle varattu alueen osa.		För områdets interna service reserverad del av område.
	Istutettava alueen osa, jolla on oltava puita ja pensaita.		Del av område som ska planteras och där det ska finnas träd och buskar.
	Sijainniltaan ohjeellinen istutettava puurivi.		Till sin placering riktgivande trädrad som ska planteras.
	Katu.		Gata.
	Yleiselle jalankululle ja polkupyöräilylle varattu katu, jolla huoltoajo on sallittu.		För allmän gång- och cykeltrafik reserverad gata, där servicetrafik är tillåten.
	Ohjeellinen yleiselle jalankululle ja polkupyöräilylle varattu alueen osa, jolla huoltoajo on sallittu.		Del av område reserverad för allmän gång- och cykeltrafik, där servicetrafik är tillåten, låget riktgivande.
	Maanalaista johtoa varten varattu alueen osa.		För underjordisk ledning reserverad del av område.
	Ajoneuvoliittymän likimääräinen sijainti. Ajoneuvoliittymä Tyynenmerenkadulta vain huoltoajolle.		Ungefärligt läge för in- och utfart. In- och utfarten vid Sillahavsgatan är endast för servicetrafik.
	Maaperän pilaantuneisuus on selvitettävä ja pilaantuneet alueet kunnostettava ennen rakentamisen ryhtymistä.		Markens kontamineringsgrad bör utredas och kontaminerade områden bör saneras innan bygge inleds.
	VU-KORTTELIALUETTA KOSKEE LISÄKSI:		FÖR VU- KVARTERSOMRÅDET GÄLLER YTTERLIGARE:
	- kenttien yhteyteen saa rakentaa katsomorakenteita. Katsomon saa myös kattaa.		- får byggas läktare. Läktaren får också förses med skyddstak.
	- saa huoltorakennuksiin ja katsomoihin rakentaa viherkaton.		- får på servicebyggnader och läktare byggas gröntak.
	- polkupyöräpaikkoja tulee sijoittaa riittävässä määrin toimintojen läheisyyteen.		- ett tillräckligt antal cykelplatser ska placeras i närheten av aktiviteterna.

ASEMAKAAVA:	
ASEMAKAAVAN NUMERO:	12277
ASEMAKAAVAN HYVÄKSYMISSÄJÄNKOHTA:	9.12.2015
ASEMAKAAVA TULLUT VOIMAAN:	22.1.2016
RAKENNUSLUPA-ALUEEN MERKINTÖJEN SELITYKSET:	
BK	Betonikivi
ASF	Asfaltti
YMPÄRÖIVIEN ALUEIDEN MERKINTÖJEN SELITYKSET:	
PP	Polkupyöräparkki
	Istutettava puu
YHTEENVETO KERROSALAN KÄYTTÖSTÄ:	
Harjoitushalli ei muodosta rakennusosikeudellista kerrosalaa.	
Harjoitushallin pinta-ala on 8631,5 m <sup>2</sup> .	
Harjoitushallin teknisen tilan pinta-ala on 129,5 m <sup>2</sup> .	
VÄESTÖNSUOJA:	
Hänke ei edellytä väestönsuojaa.	
ILMANVAIHTO:	
Harjoitushallin toteutetaan koneellinen tulo- ja poistoilmanvaihto.	
VIEMÄRÖINTI:	
Allimman viemärydymän tason korkeusasetma: +2,100 (harjoitushallin teknisen tilan lattia).	
Yleisen viemärin padotuskorkeus päällytyksessä (1.HV) +3,320, ylivuotoliittymässä (3.HV) +4,110.	
RAKENNUSMÄÄRÄYSTEN NOUDATTAMINEN:	
Hallin teknisen tilan kalteuden toteutuksessa noudatetaan Ympäristöministeriön asetus rakennuksen käyttöturvallisuudesta (RT RakMK-21759), luku 2. Ovien ja porttien sekä harjoitushallin lasirakenteiden toteutuksessa noudatetaan em. asetusta, luku 3.	
Maksimi kynnyskorkeus harjoitushallissa on 20 mm.	
PALOTEKNISET ASIAT:	
Rakennuksesta on laadittu erillinen palotekninen suunnitelma.	
Rakennuksen paloturvallisuus on P0.	
Rakennus on varustettu paloilmoittimella sekä poistumis- ja turvavälisuojilla.	
Alkusanamutuskaluston käsissammuttimet.	

Tasokoordinaatisto / Plankoordinatsystem:  
ETRS-GK25  
Korkeusjärjestelmä / Höjdsystem:  
N2000

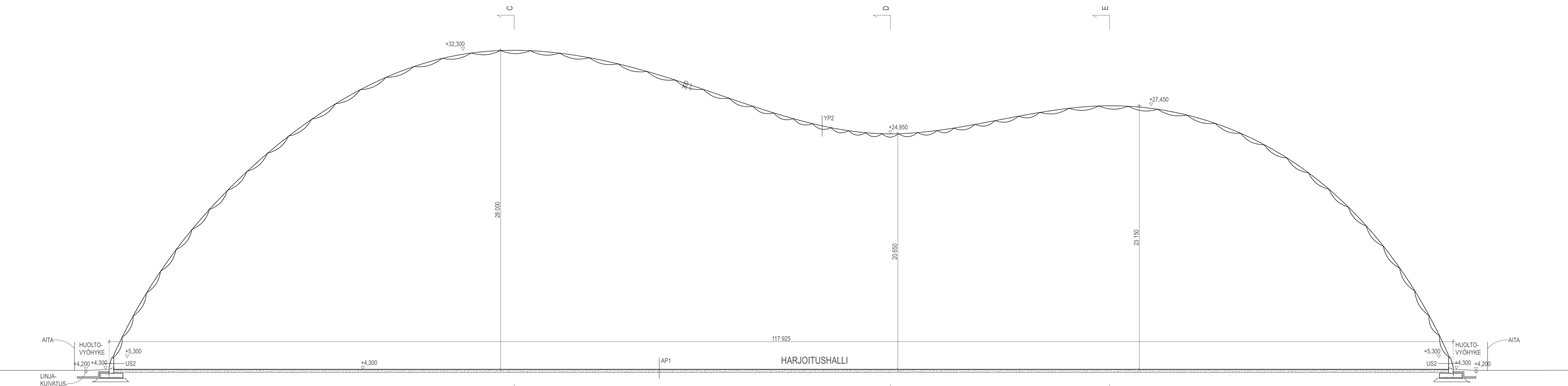
KOKOAVAN NIMI	KORTITTELA	TOIMITUS	YHTEENVETO MERKINTÖJÄ
20	20262		
LUOJAJEN NIMI	PAIKASTUS	MITTAVA	
LUOJAJEN NIMI	PAIKASTUS	1:500	
PPJ HARJOITUSHALLI	ASEMAPIRUSTUS		
TYYNENMERENKATU 17, JÄTKÄSAAREN LIIKUNTAPUISTO, HELSINKI			
ARK 101			
07.02.2020			



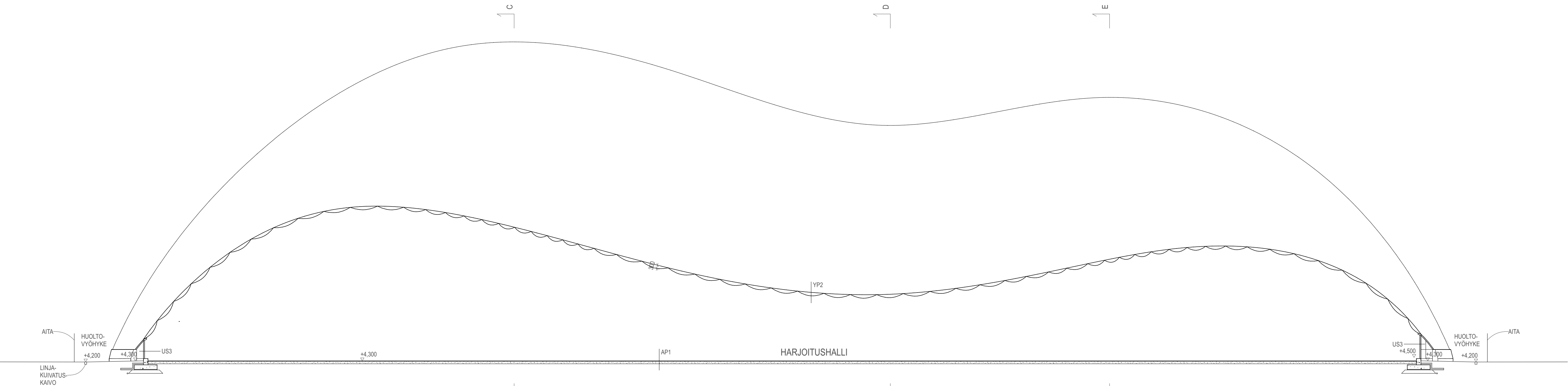
Tasokoordinaatisto / Plankoordinaatistiem:  
**ETRS-GK25**  
 Korkeusjärjestelmä / Höjdsystem:  
**N2000**

KÄYTTÖKOHDE / OBJECT	20202	TYÖN TILAUS	VIKKOKALLIO RAKENNUS
KÄYTTÖKOHDE / OBJECT	20202	TYÖN TILAUS	VIKKOKALLIO RAKENNUS
RAKENNUS / BUILDING	UUDISRAKENNUS	PÄÄPIIRUSTUS	1:200
RAKENNUSKOHTEEN NIMI / PROJECT NAME	PPUJ HARJOITUSHALLI	PIIRUSTUKSEN LAJI / DRAWING TYPE	POHJAPIIRUSTUS
RAKENNUSKOHTEEN NIMI / PROJECT NAME	PPUJ HARJOITUSHALLI	PIIRUSTUKSEN LAJI / DRAWING TYPE	POHJAPIIRUSTUS
RAKENNUSKOHTEEN NIMI / PROJECT NAME	PPUJ HARJOITUSHALLI	PIIRUSTUKSEN LAJI / DRAWING TYPE	POHJAPIIRUSTUS

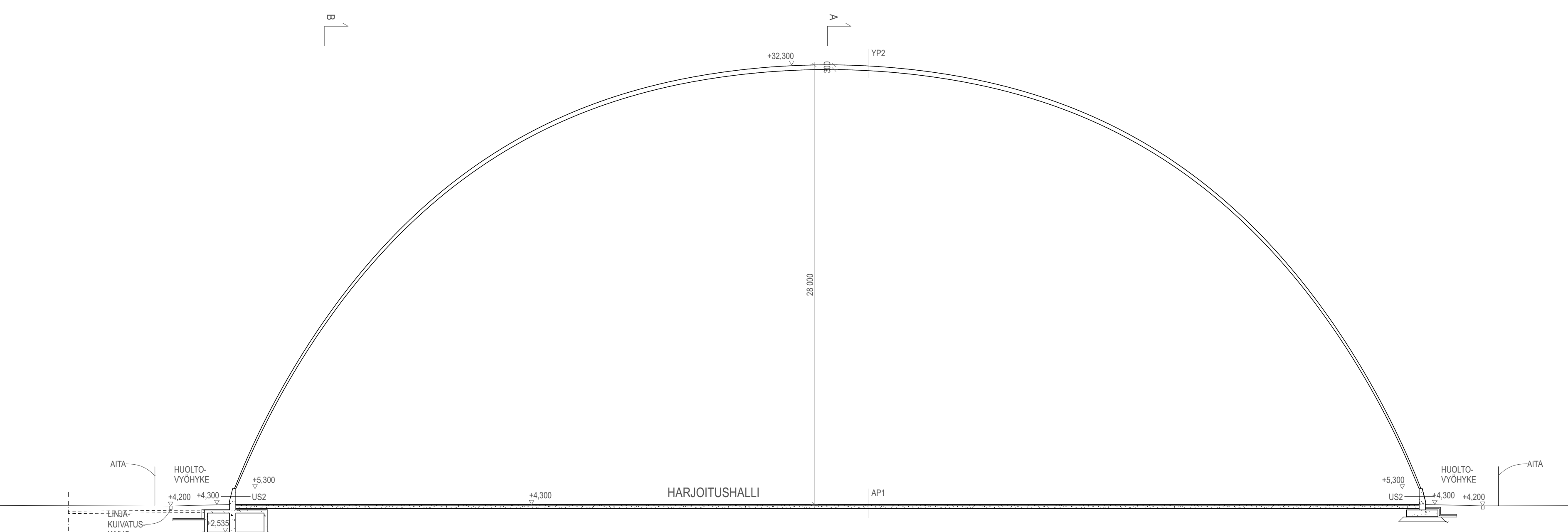
Harjoitushallin toteutetaan koneellinen tulo- ja poistilmanvaihto.  
 Rakennuksen paloturvokerä on P0.



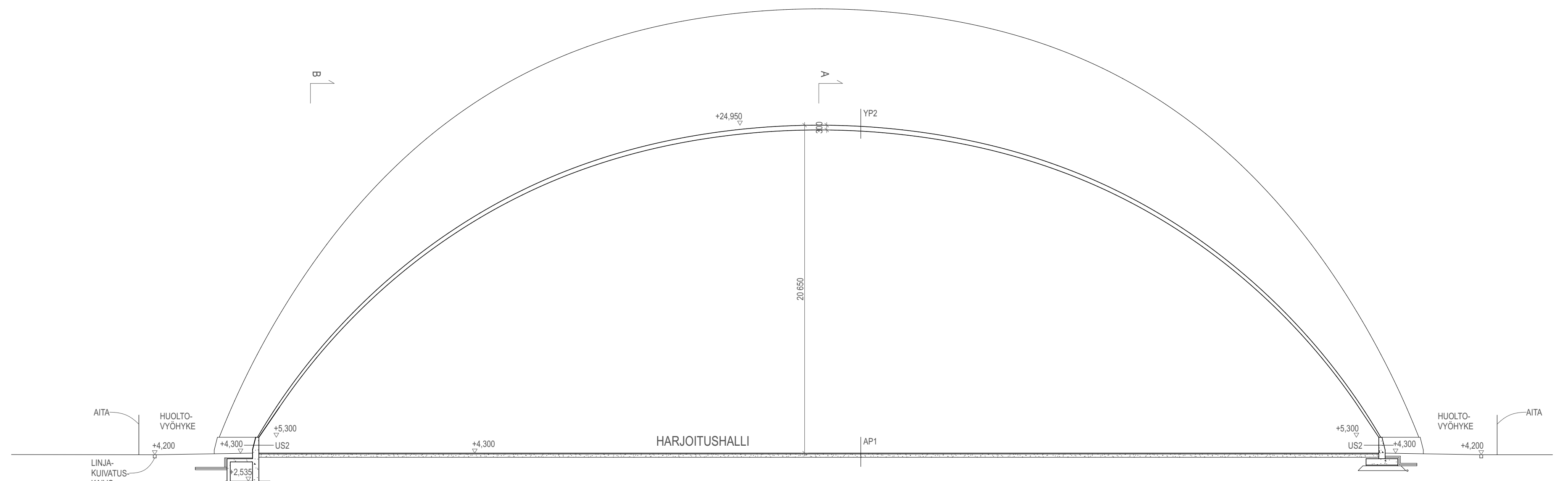
PITUUSLEIKKAUS A-A  
HALLIN KESKILINJAN KOHDALTA



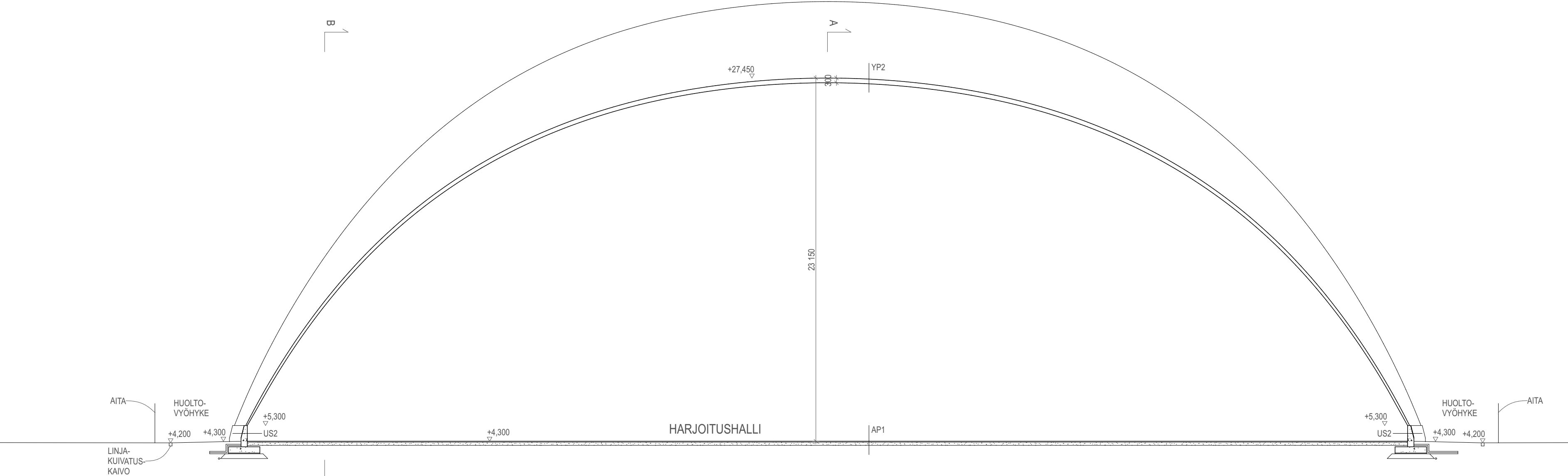
PITUUSLEIKKAUS B-B  
PELLIKENTÄN PITUUSSUUNTAISEN RAJAN KOHDALTA



POIKKILEIKKAUS C-C  
KORKEAMMAN PÄÄYN KORKEIN KOHTA



POIKKILEIKKAUS D-D  
KESKIALUEEN MATALIN KOHTA

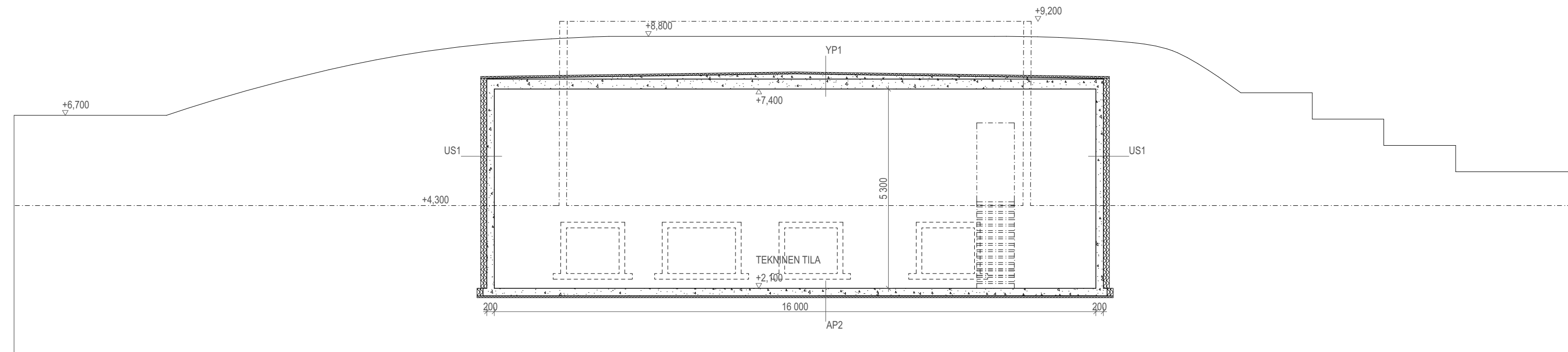


POIKKILEIKKAUS E-E  
MATALAMMAN PÄÄYN KORKEIN KOHTA

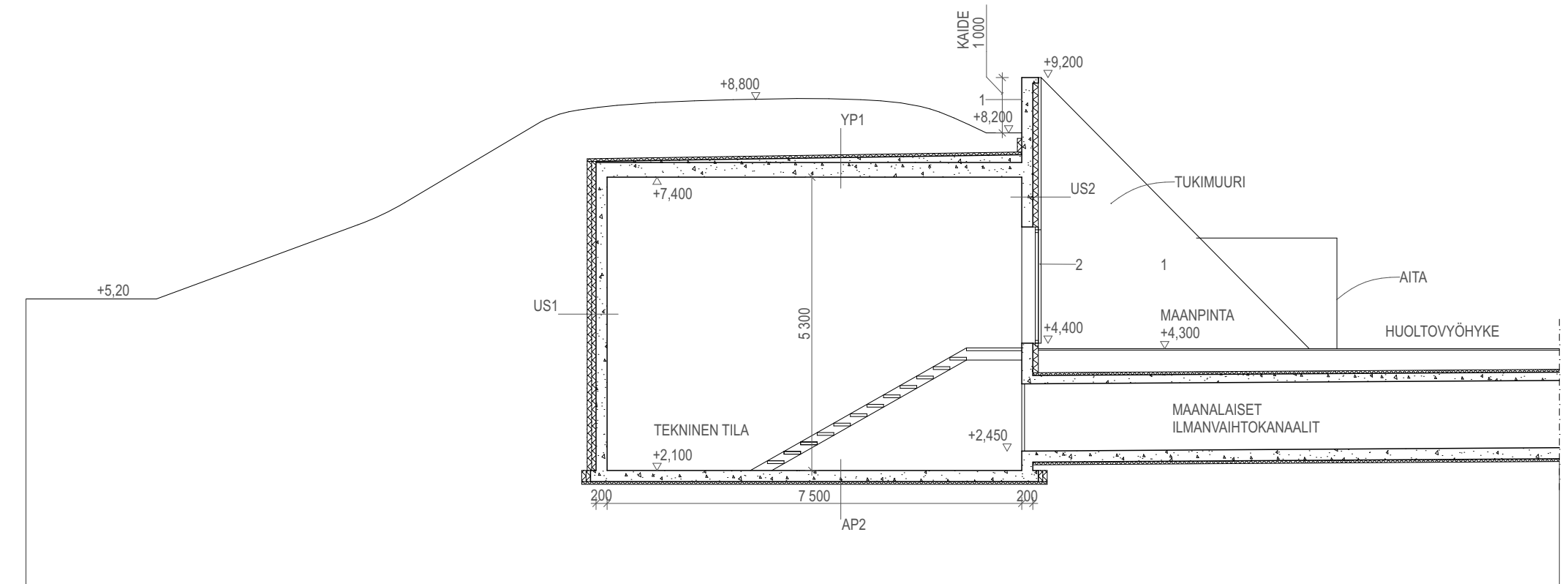
Tasokoordinaatisto / Plankoordinaatistiem:  
ETRS-GK25  
Korkeusjärjestelmä / Höjdsystem:  
N2000

KÄSIKIRJOITUS / TEK.:	SOITTEI/TILA:	TOIMITUS:	VIKKOKAUSI/REKISTERI:
20	2022		
KÄSIKIRJOITUS/REKISTERI:	PÄIVÄYS/ILMA:	PIIRIKAAVA:	PIIRIKAAVA:
UUDISRAKENNUS	PÄÄPIIRUSTUS	1:200	
KÄSIKIRJOITUS/REKISTERI:	PÄIVÄYS/ILMA:	PIIRIKAAVA:	PIIRIKAAVA:
PPJ HARJOITUSHALLI	JALKAPALLOHALLIN LEIKKAUKSET		
TYNEIMERENKÄTÄ 17	JÄTKÄSÄHÄN LIIKUNTAPUJOTO, HELSINKI		
E-ILKA:	PIK. NO:	MUOTOPIIRIT:	MUOTOPIIRIT:
ARK	103		
ARK	103		
07.02.2020			

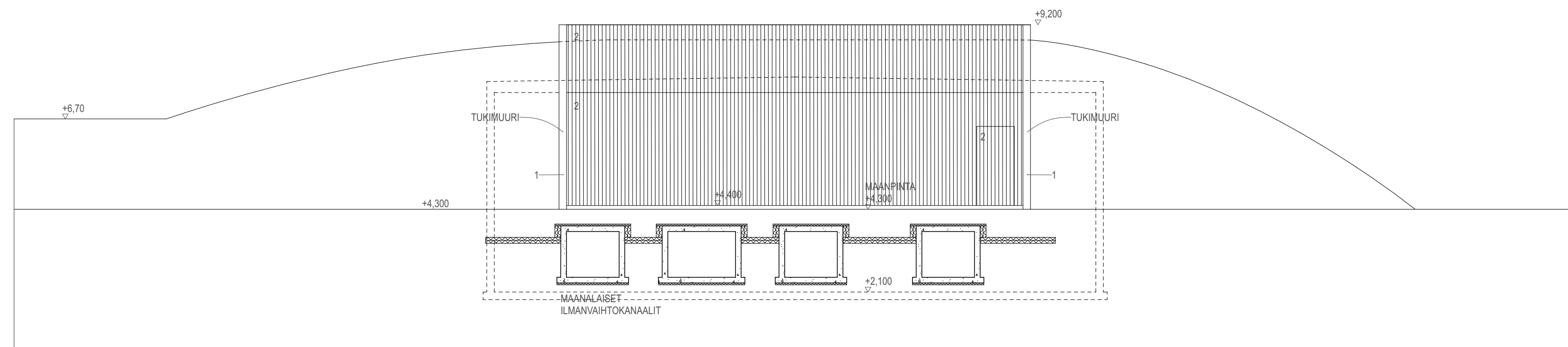
Harjoitushallin toteutetaan koneellinen tulo- ja poistolmanvaihto.  
Rakennuksen paloluokka on P0.



PITUUSLEIKKAUS G-G 1:100



POIKKILEIKKAUS F-F 1:100



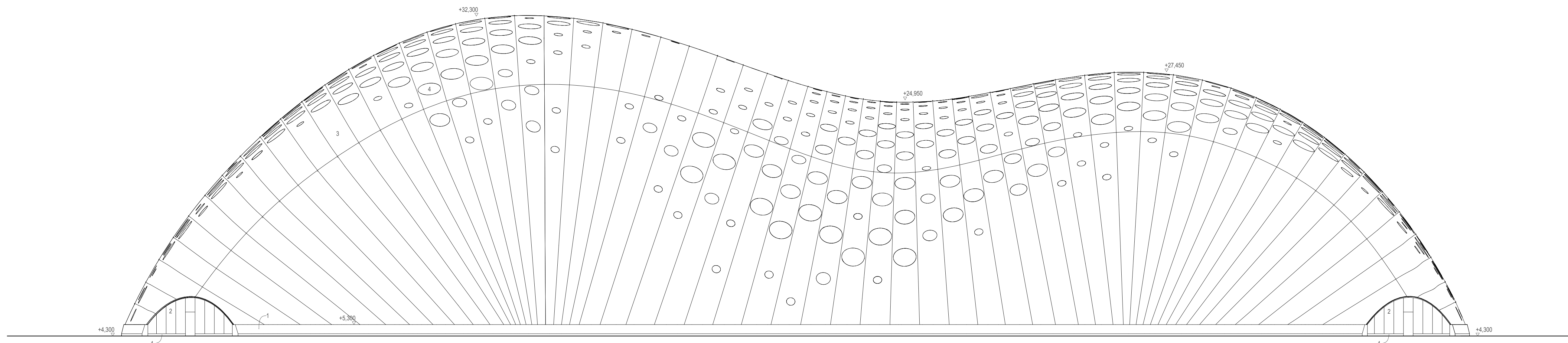
PITUUSLEIKKAUS H-H JA JULKISIVU KOILLISEEN 1:100

- JULKISIVUMATERIAALIT:
- 1 BETONI, LUONNONHARMAA
  - 2 ALUMINISÄLE, ANODISOINTI LUONNONVÄRIIN; TAKANA MUSTA OHUTLEVY

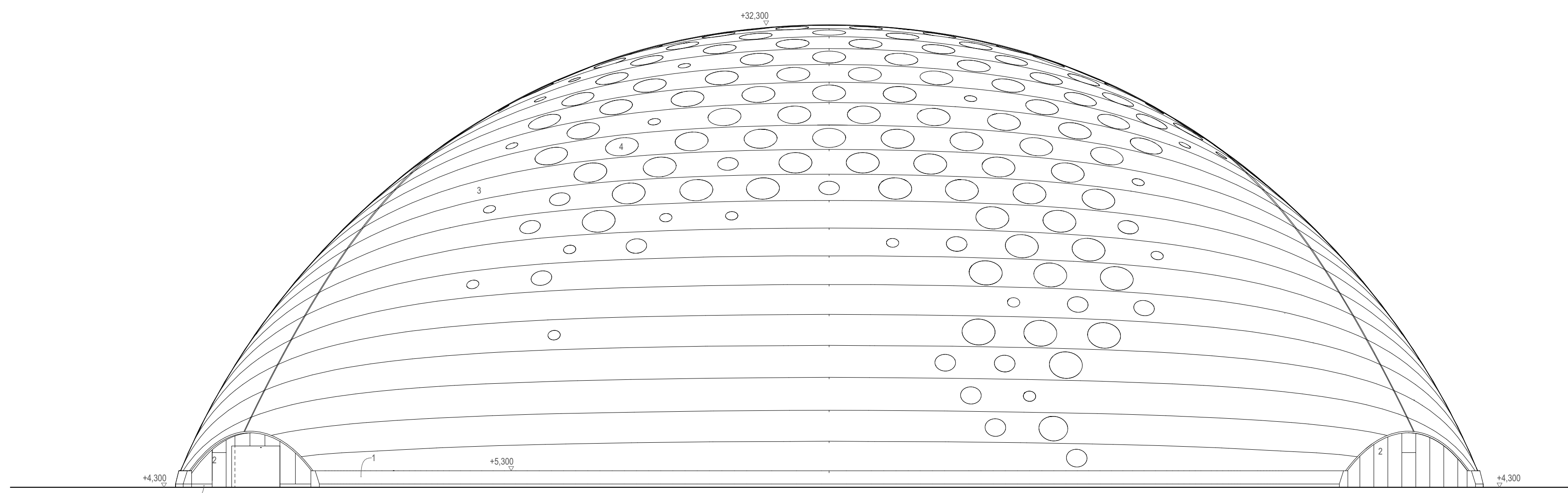
Tasokoordinaatio / Plankordinatsystem:  
**ETRS-GK25**  
 Korkeusjärjestelmä / Höjdsystem:  
**N2000**

KAUPUNGINOSA / KYLA	KORTTELI / TILA	YONTTI / RNO	VIRANOMAISEN MERKINTÖJÄ
20	20262		
RAKENNUSLOINENPIDE	PIIRUSTUSLAJI	MITTAKAAVA	
UUDISRAKENNUS	PÄÄPIIRUSTUS	1:100	
RAKENNUSKOHTIEN NIMI JA OSOITE	PIIRUSTUKSEN SISÄLTÖ		
<b>PPJ HARJOITUSHALLI</b>	<b>TEKNISEN TILAN LEIKKAUKSET JA</b>		
TYYNENMERENKATU 17, JÄTKÄSAAREN LIIKUNTAPUISTO, HELSINKI	<b>JULKISIVU KOILLISEEN</b>		
S. ALA	PIIR. NO	MUUTOSPÄIVÄYS	MUUTOS
ARK	104		
ALLEKIRJOTUS		PÄIVÄYS	
<i>[Signature]</i>		07.02.2020	
JKMM ARKKITEHDIT OY / LAPINRINNE 3 00100 HELSINKI / P. +358 (0)9 2522 0700 / WWW.JKMM.FI / ETUNIMI.SUKUNIMI@JKMM.FI			

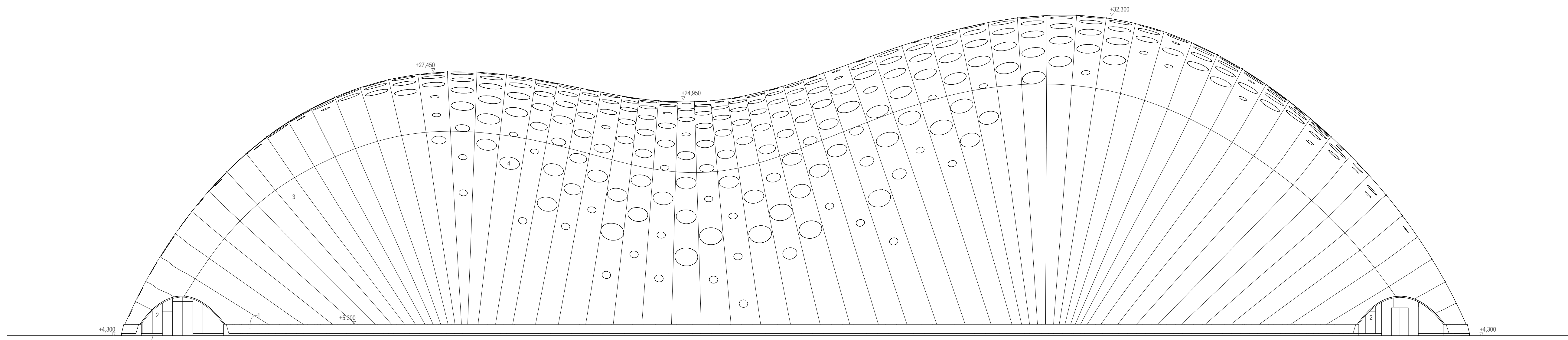
Harjoitushalliin toteutetaan koneellinen tulo- ja poistoilmavaihto.  
 Rakennuksen paloluokka on P0.



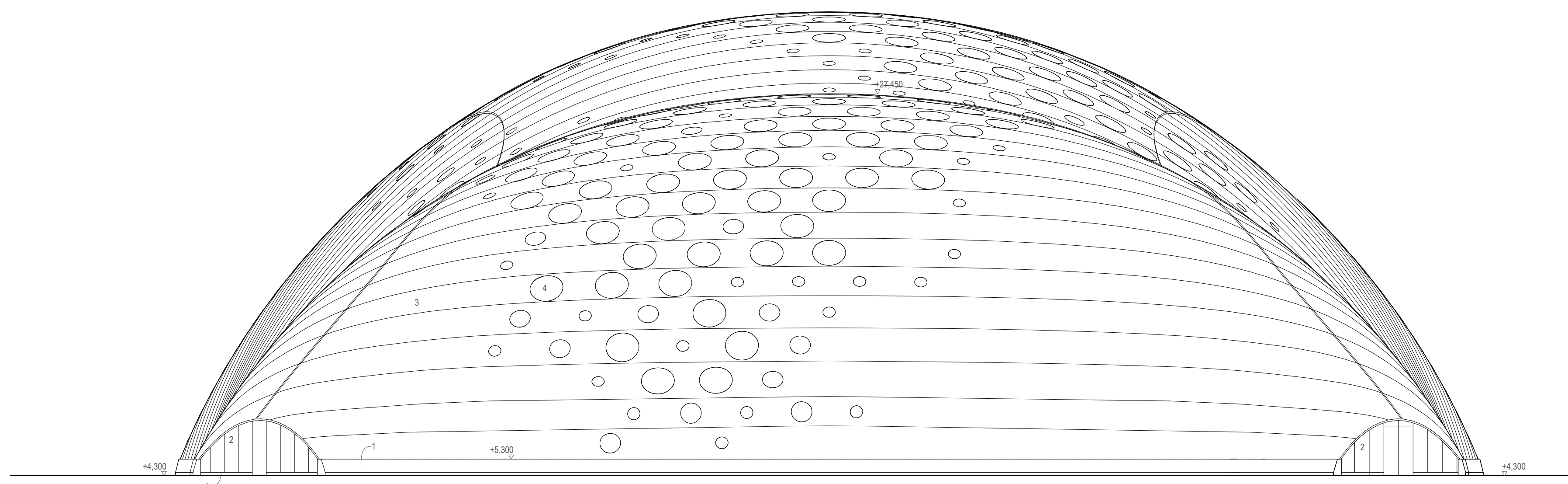
JULKISIVU LUNAASEEN



JULKISIVU LUOTEESEEN



JULKISIVU KOILLISEEN



JULKISIVU KAAKKOON

- JULKISIVUMATERIAALIT:
- 1 BETONI LUONNONHARMAA
  - 2 KIVIKAS LUSI
  - 3 VAHVISTETTU JA UV-SUJAUTTU PVC-PINTAINEN POLYESTERIKANGAS, VALKOINEN
  - 4 VAHVISTETTU JA UV-SUJAUTTU PVC-PINTAINEN POLYESTERIKANGAS, LÄPINÄKYVÄ

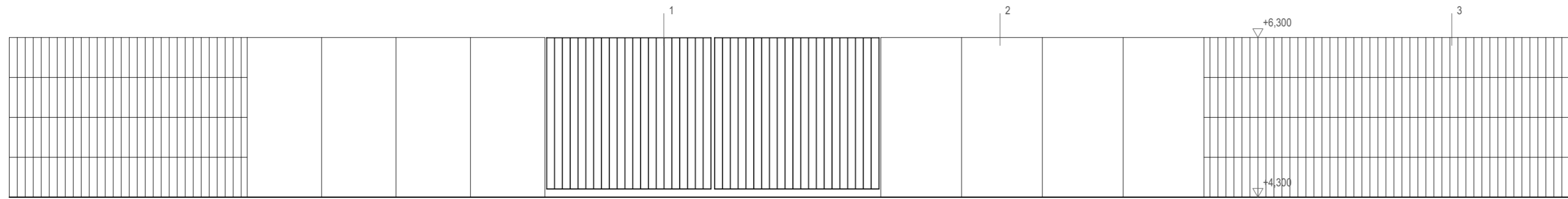
Tasokoordinaatisto / Plankoordinaatisto:  
**ETRS-GK25**  
 Korkeusjärjestelmä / Höjdsystem:  
**N2000**

KÄSIKIRJOITUS/ALUE	20	2022	TOIMITUS	VIKKOMÄKKELÄ
KÄSIKIRJOITUS/ALUE	20	2022	TOIMITUS	VIKKOMÄKKELÄ
UUDISRAKENNUS	UUDISRAKENNUS	PÄÄPIIRUSTUS	1:200	PIIRUSTUSKORJAUS
KÄSIKIRJOITUS/ALUE	20	2022	TOIMITUS	VIKKOMÄKKELÄ
PPJ HARJOITUSHALLI	JALKAPALLOHALLIN JULKISIVUT			
TYNYMERENKATU 17	JÄTKÄSAAREN LIKUNTAPUUSTO, HELSINKI			
ARK 105	ARK 105			
ALUEKORTTI	ALUEKORTTI			
07.02.2020				

Harjoitushallin toteutetaan koneellinen tulo- ja poistolmanvaihto.  
 Rakennuksen paloluokka on P0.

**JKMM**

ARK 105  
 ALUEKORTTI  
 07.02.2020



JULKISIVU POHJOISEEN 1:50

1. PORTTI, CORTEN-TERÄSLATTA
2. PERFOROITU CORTEN-TERÄSLEVY, LEVYVERHOUKSEN TAKANA VALAISTUS
3. KOLMILANKA-AITA

Harjoitushalliin toteutetaan koneellinen tulo- ja poistoilmanvaihto.  
Rakennuksen paloluokka on P0.

Tasokoordinaatisto / Plankordinatsystem:  
**ETRS-GK25**  
Korkeusjärjestelmä / Höjdsystem:  
**N2000**

KAUPUNGINOSA / KYLA	KORTTELI / TILA	TONTTI / RNO	VIRANOMAISEN MERKINTÖJÄ
20	20262		
RAKENNUSOIMENPIDE	PIIRUSTUSLAJI	MITTAKAAVA	
UUDISRAKENNUS	PÄÄPIIRUSTUS	1:50	
RAKENNUSKOHTIEN NIMI JA OSOITE	PIIRUSTUKSEN SISÄLTÖ		
<b>PPJ HARJOITUSHALLI</b> TYYNENMERENKATU 17, JÄTKÄSAAREN LIIKUNTAPUISTO, HELSINKI	<b>PÄÄSISÄÄNKÄYNNIN PORTTI</b>		
S. ALA	PIIR. NO	MUUTOSPAIVÄYS	MUUTOS
	ARK 106		

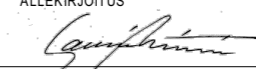
**JKMM**


ARK 106

ALLEKIRJOITUS  
*[Signature]*

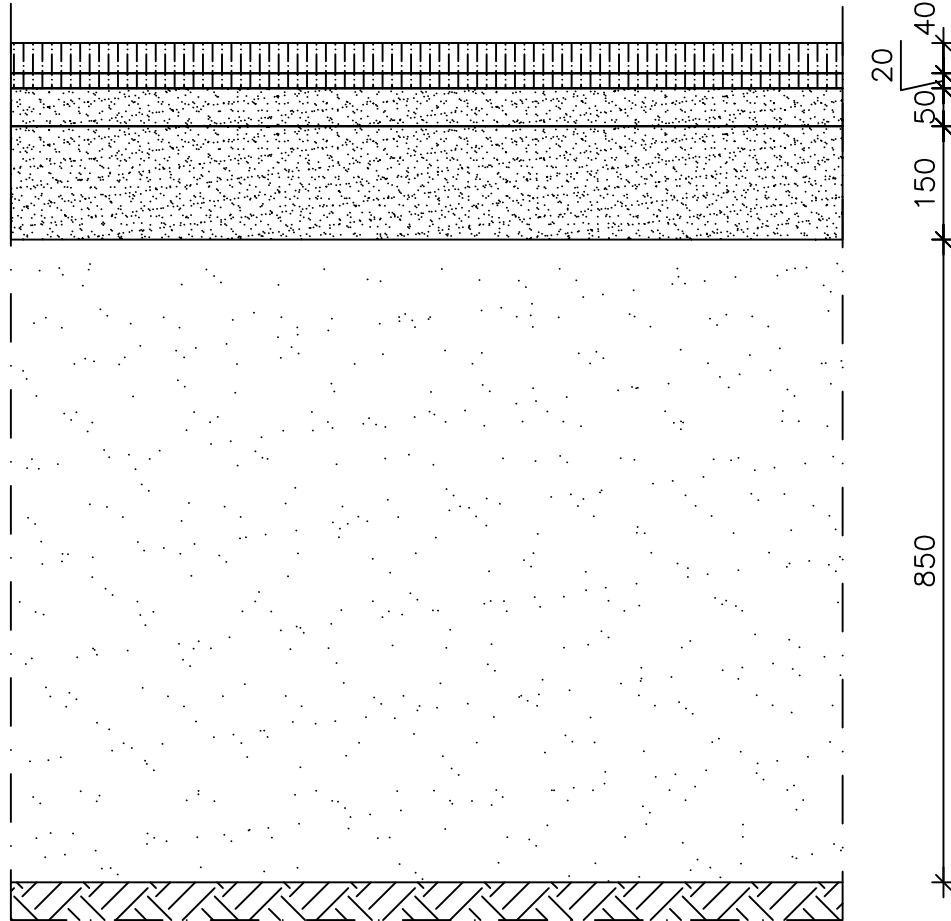
07.02.2020

Tasokoordinaatisto / Plankoordinatsystem:  
**ETRS-GK25**  
Korkeusjärjestelmä / Höjdsystem:  
**N2000**

KAUPUNGINOSA / KYLÄ	KORTTELI / TILA	TONTTI / RNO	VIRANOMAISEN MERKINTÖJÄ	
20	20262			
RAKENNUSOIMENPIDE	PIIRUSTUSLAJI	MITTAKAAVA		
UUDISRAKENNUS	PÄÄPIIRUSTUS	1:10		
RAKENNUSKOHTEN NIMI JA OSOITE	PIIRUSTUKSEN SISÄLTÖ			
<b>PPJ HARJOITUSHALLI</b> TYYNENMERENKATU 17, JÄTKÄSAAREN LIIKUNTAPUISTO, HELSINKI	<b>RAKENNETYYYPIT</b>			
S. ALA	PIIR. NO	MUUTOSPÄIVÄYS	MUUTOS	
<b>JKMM</b>	<b>ARK 107</b>			
	ALLEKIRJOITUS 		PÄIVÄYS	
			20.04.2020	
JKMM ARKKITEHDIT OY / LAPINRINNE 3 00100 HELSINKI /		P.+358 (0)9 2522 0700 / WWW.JKMM.FI / ETUNIMI.SUKUNIMI@JKMM.FI		

A	LISÄTTY S.6–8.			AK	20.04.20
Muutos				Nimi	Päiväys
K.osa/kylä	Kortteli/Tila	Tontti/Rn:o	Viranomaisen arkistointimerkintöjä varten		RATU
20	9904	1	20–		–
Rakennustoimenpide			Piirustuslaji	Juoks.n:o	
UUDISRAKENNUS			RAKENNE		
Rakennuskohteen nimi ja osoite			Piirustuksen sisältö	Mittakaavat	
PPJ HH JÄTKÄSAARI HKI Tyynenmerenkatu 00220 HELSINKI			RAKENNETYYPIIT	1:10	
INSINÖÖRITOIMISTO ASKO KERONEN Rantaharju 8 A 13, FIN-02230 ESPOO Tel +358-50-598 6274, asko.keronen@kolumbus.fi			Espoo	29.01.2020	Piir. no
			 Asko Keronen, TkL		30A





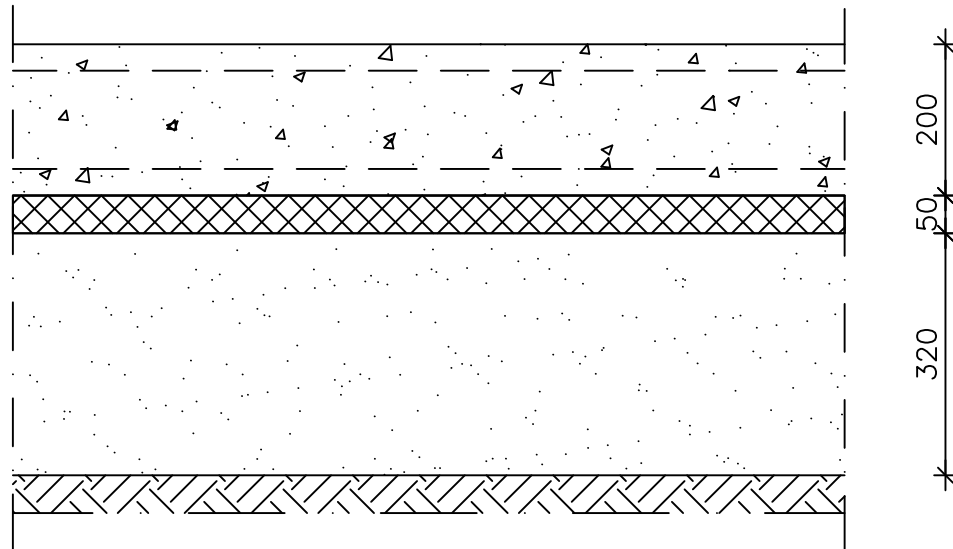
- 40 Tekonurmi
  - 20 Alusjousto
  - 50 Tasauserros: kalliomurske 0-8 mm
  - 150 Kantava kerros: kalliomurske 0-32 mm
  - 850 Jakava kerros: kalliomurske 0-125 mm
- Suodatinkangas N3  
Perusmaa (täyttö), kallistus salaojiin 1:100

$$U = 0,90 \text{ W/m}^2\text{K (reuna-alue)}$$

$$U = 0,28 \text{ W/m}^2\text{K (sisä-alue)}$$

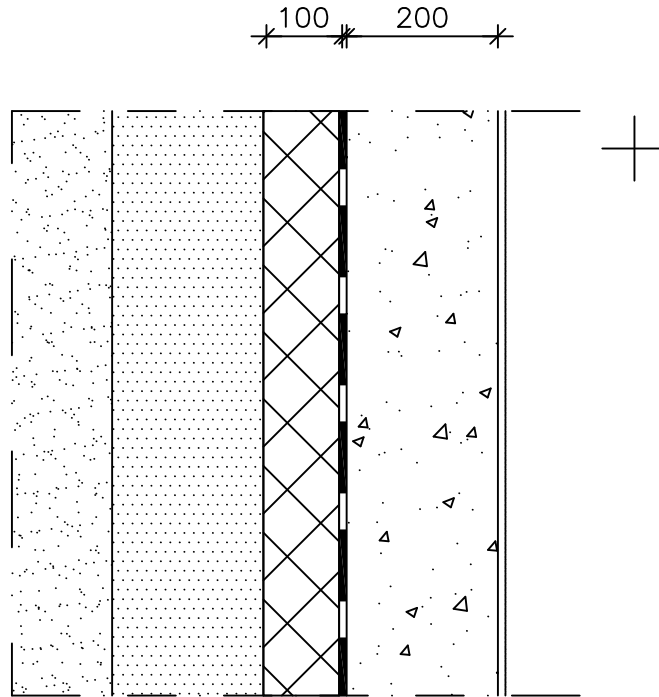
PPJ HH JÄTKÄSAARI HKI

21.01.2020



- Pintamateriaali ja -käsittely huoneselityksen mukaan
- 200 Kantava teräsbetoni-laatta BY45 luokka C-4-30, teräsverkko 10-150 mp  
Sitkeä suojapaperi
  - 50 Lämmöneriste: XPS-300 (0,036 W/mK)
  - >300 Koneellisesti tiivistetty salaojituskerros #16-32 mm  
Suodatinkangas N3  
Perusmaa, kallistus salaojiin 1:100

$$U = 0,20 \text{ W/m}^2\text{K}$$

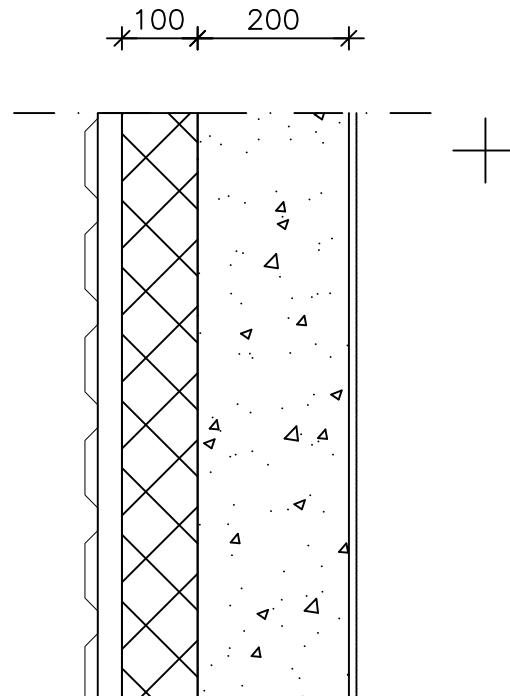


- 200 Tiivistetty, routimaton soratäyttö  
200 Salaojituskerros, sepeli #6-32 mm  
100 Lämmöneriste: solumuovi EPS 100 Lattia (0,038 W/mK),  
bitumiliimaus B95/35  
Vedeneriste: kumibitumimatto K-MS 170/4000,  
bitumiliimaus BIL 20/85  
200 Teräsbetoni, rak suunn mukaan  
Pintakäsittely huoneselityksen mukaan

U = 0,34 W/m<sup>2</sup>K ulkoilmaa vasten  
U = 0,30 W/m<sup>2</sup>K 0-1 m maanpinnasta  
U = 0,22 W/m<sup>2</sup>K >1 m maanpinnasta

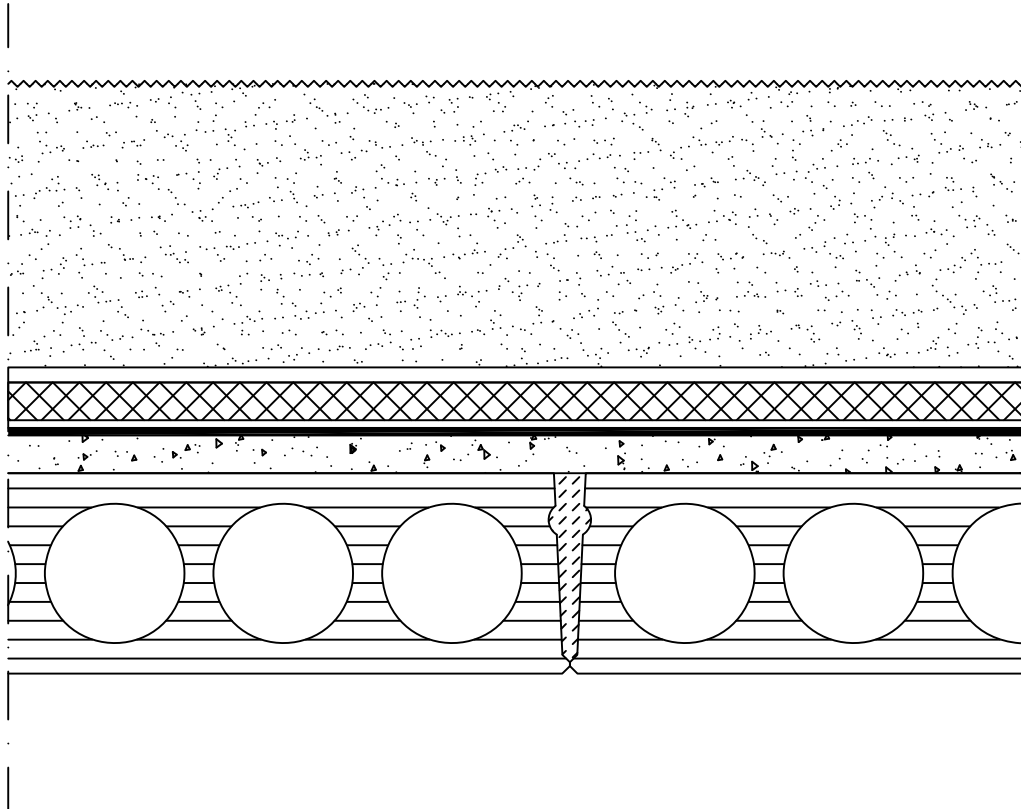
PPJ HH JÄTKÄSAARI HKI

21.01.2020



- 32 Profiloitu teräsohutlevy ARK suunn mukaan, vaakasuuntaan  
32 Kiinnityskoolaus, pystysuuntaan, kestopuu 32x100 k600, liimattu eristeeseen  
100 Lämmöneriste: solumuovi FF-EPS 60s (0,031 W/mK),  
100 kiinnitys laastilla ja mekaanisin kiinnikkein 4 kpl/m<sup>2</sup>  
200 Teräsbetoni, rak suunn mukaan  
200 Pintakäsittely huoneselityksen mukaan

$$U = 0,29 \text{ W/m}^2\text{K}$$



Kasvillisuus

Kasvualusta, kasvillisuuden mukaan

FondaGreenXtra salaojalevy

50 Lämmöneriste: XPS-300 (0,036 W/mK)

Fonda Geoplex 10 -salaojalevy

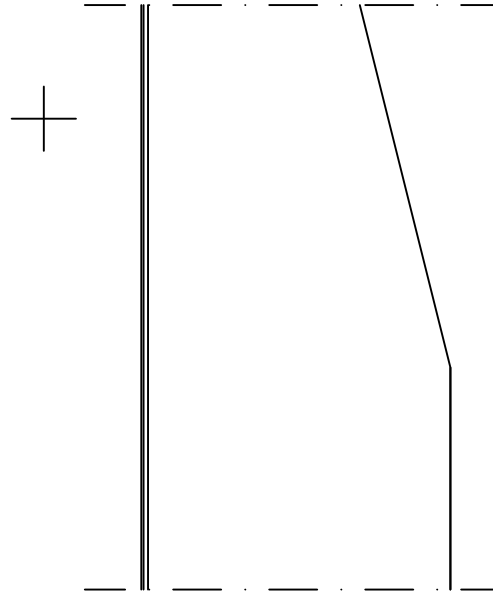
Vedeneriste VE80: kumibitumimatto K-MS 170/4000 + Graviflex juurisuojattu pintakermi

20...140 Kallistusbetoni 20...140 mm

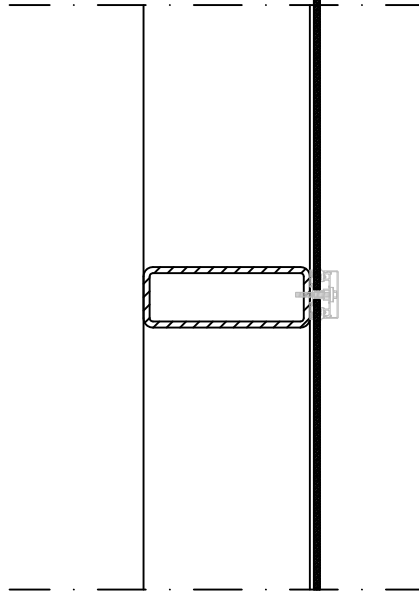
265 Teräsbetoninen ontelolaatta P27, rak suunn mukaan

Pintakäsittely huoneselityksen mukaan

$$U = 0,45 \text{ W/m}^2\text{K}$$



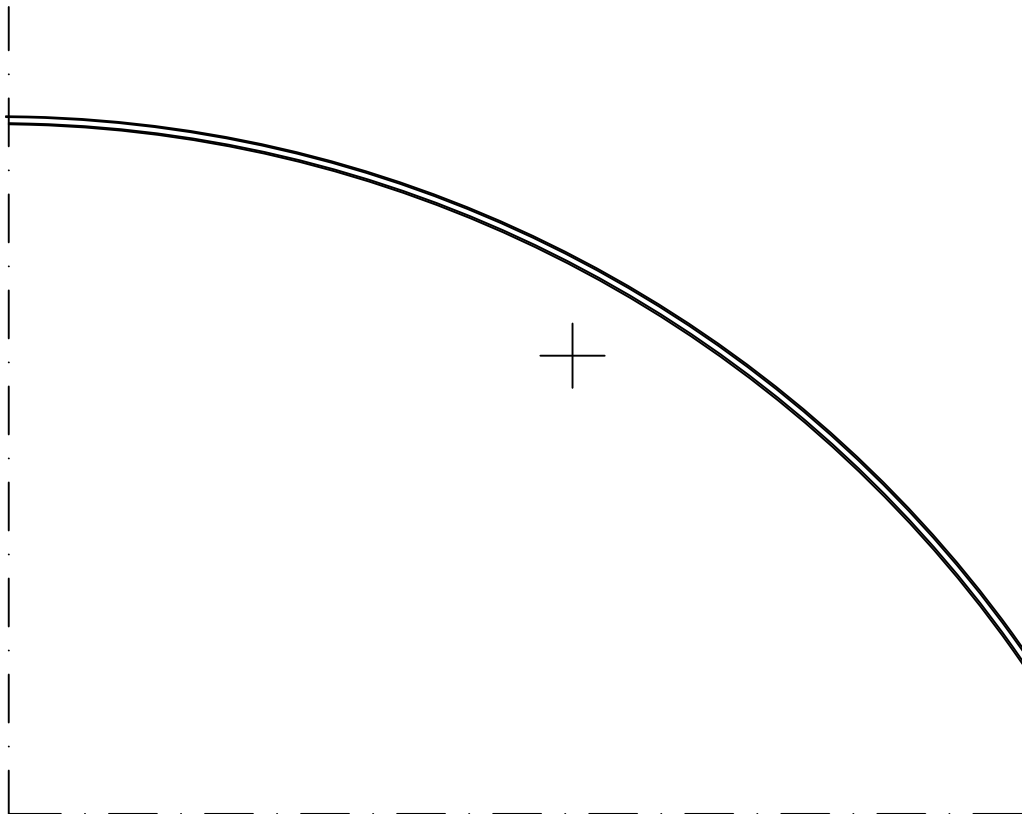
200...400 Sisäpuolinen kangas: PVC TXS-650A  
Teräsbetoninen sokkeli-elementti rakennesuunnitelmien mukaan  
Pintakäsittely ARK suunnitelmien mukaan



Lasitus arkk suun mukaan  
220 mm Teräsrunko rakennesuunn mukaan, pintakäsittely arkk suunn mukaan

PPJ HH JÄTKÄSAARI HKI

20.04.2020



1 mm Ulkopuolinen kangas: PES low-wick 1350 g/m<sup>2</sup>  
1 mm Sisäpuolinen kangas: PVC TXS-650A 650 g/m<sup>2</sup>