

3. KERROS

Rakennuksen pelotiloikka on P1.
 Asunnot ja liikehuoneistot on osastettu huoneistoin (E160).
 Yhteis- ja aputilat on osastettu erikseen (Irttimistövarat E160, muut E160).
 Irttimistövarat on koostettu rakenteet (E120), muut siltä osin siltä osin rakenteet (E160). Parvekkeiden kantavat pölsärit R30, Hormit pölsän betonirakenteisissa nousuputkelienteillä ja täyttyvät E160-osastointivaihtuimissa. Pihakerroksen silytymis- ja palonvähentämiseksi toteutetaan noudattaa Ympäristöministeriön asetuksia rakennusten paloturvallisuudesta 04/8/2017.
 Sisäpuolen pintojen luokkavaatimukset:
 Asunnot ja pienet liiketilat: Seinät ja katon D-s2,d2, Lattiat
 Uloskäytävät: Seinät ja katon A2-s1,d1, Lattiat D1-s1
 Varastot: Seinät ja katon D-s2,d2, Lattiat D1-s1
 Tekniset tilat: Seinät ja katon B-s1,d1, Lattiat D1-s1

Rakennuksen savunpoisto on painovoimainen. Savunpoisto järjestetään oviin, ikkunoihin tai luukkujen kautta, jotka peitustään avaa manuaalisesti paikallaan. Formshuoneiden ja kylätilien ylimmissä kerroksissa olevat savunpoistokattoluukut savunpoistokoneilla varustetaan sähköisillä laukaisumerkintäillä. Ulkoinen irttimistövaran savunpoistokone sekä IV-konehuoneen savunpoistokattoluukku varustetaan sähköisillä laukaisumerkintäillä. Savunpoiston sähköinen laukaisukeskus SPOK sijoitetaan ohjauskeskukseen yhteyteen maantasokerroksen ja ulko-ovien opasovien savunpoistosta. VSS-irttimistövaran hälytyskone sijoitetaan toimii savunpoistokonekkuun. Kulkureitti VSS-liian merkittävien kytien ulkoasi määrittäyksen mukaan.

Asuntihin asennetaan palovaroittimet 1 lpi / 60 as-m2 sekä iläisäi makuuhuoneissa asunnossa asennetaan yksi palovaroitin jokaiseen makuuhuoneeseen. Konehuoneihin asennetaan palovaroittimet paloviranomaisen ohjeen mukaan. Palovaroittimet varustetaan varavirtalähteellä ja liitetään kiinteään sähköverkkoon omalla ryhmällä.

Liiketoimien asennetaan 1 kdsammun / liikehuoneesta.

Jokaisessa asunnossa on yksi uloskäytävä porrashuoneen kautta + varalle ulos parvekkeen kautta, josta pelastaminen toteutetaan pelastuslaitoksen nostotulolla. Pelastuslaitos merkittävien oivien pelastusohjeen mukaisesti.

Porrashuone varustetaan turvallisuusopasteilla ja ohi-alueelle asennetaan tonttiboaste pelastuslaitoksen ohjeen mukaan. Kerrostasonumerointi merkittävien porrashuoneer jokaiseen kerrokseen pelastuslaitoksen ohjeen mukaan.

Rakennus liitetään kunnallisiin sähkö-, kaukolämpö-, vesijohto-, viemäri- ja hulevesiviemäriverkostoihin. Rakennus varustetaan keskitetyillä koneilla suo- ja poistolinjainhuoltoilto erikoisluonnitimen mukaisesti palo- ja tarkastusviranomaisen määrittämissä muodoissa. Ilmanvaihtojärjestelmä on varustettu ilmäntilantietoilla ja vesikertoisella ilmäntilantietojärjestelmällä. Rakennuksen ilmapölyä alustaa tuuletetaan koneellisesti.

Asemakaavassa on asetettu rakennuksen ulkovalaistus 32 dB ääneneristävyyksien liikennemuuta vastaan koillis- ja kaakkoispuoleilla. Lisäksi melualueella on Ympäristöministeriön asetuksen 796/2017 mukaisesti rakennuksen ulkovalaistus ääneneristävyykselle 30 dB vähimmäisvaatimus. Rakennus toteutetaan siten, että ulkovalaistus asetetaan ääneneristävyyksien täyttämiseksi.

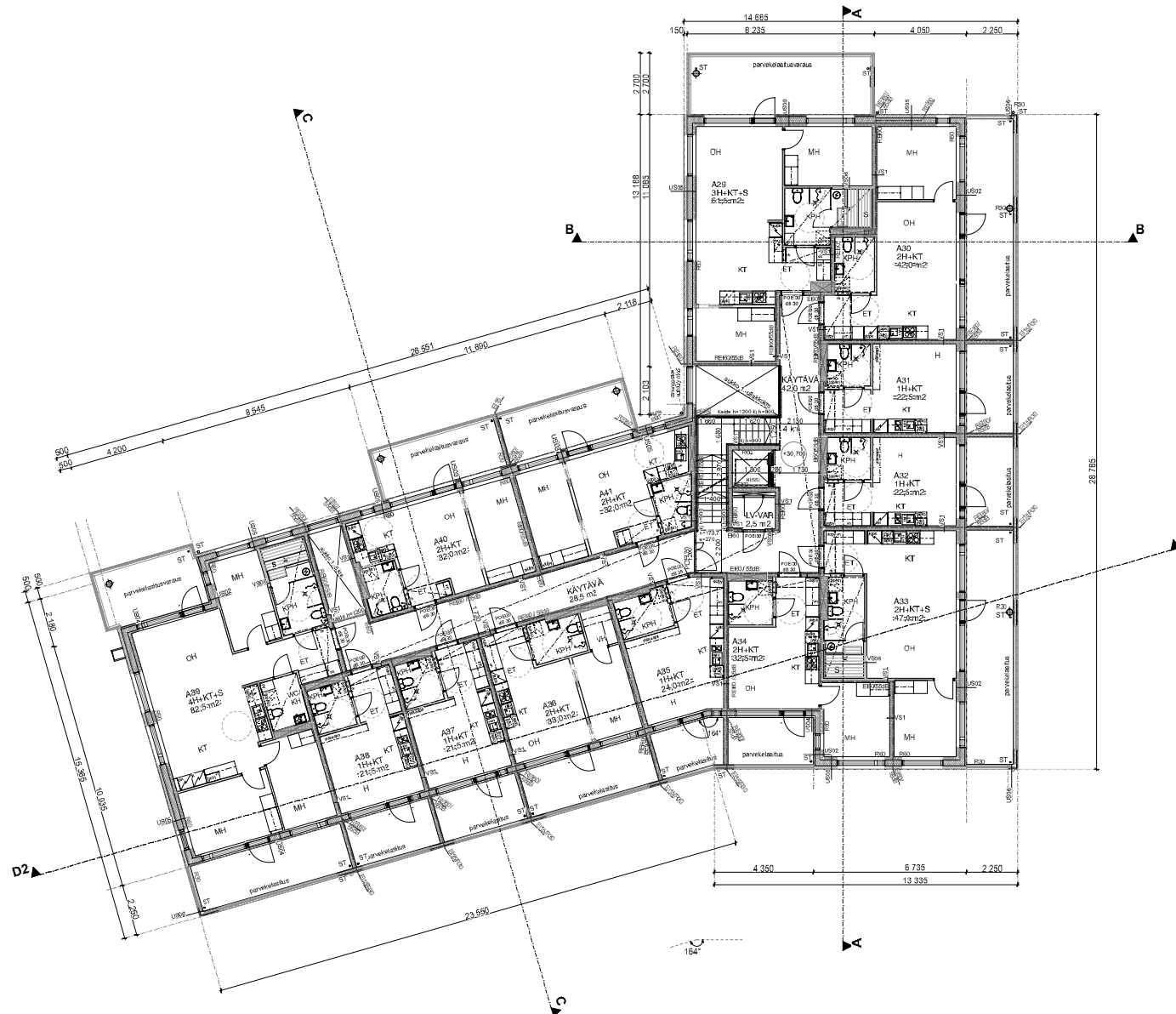
Kaikki rakennetyt pelotiloikkoinen, äänen- ja ilmäntilantietojärjestelmä on esitetty rakennusluonnissa. Rakennus toteutetaan siten, että rakenteet täyttävät Ympäristöministeriön asetuksen uuden rakennuksen energiatehokkuudesta 10/10/2017.

Rakennus toteutetaan siten, että liikunneasteettomille rekentämiseksi Valtioneuvoston asetuksessa 241 / 2017 asetetut vaatimukset täyttyvät. Pääsuunnitelmassa esitetyn inno-ymppönnin kaisija on 1300mm, ei toisin mainita.

Turvallisuudet: Ikkunoihin, joiden ikkuna-avaukko tulee alle 0,7 m korkeudelle lattialta tai maanpinnasta, asennetaan turvasillat sille puolelle, jossa ikkunan lasialkuu ulottuu alle 0,7 m korkeudelle. Parvekkeiden kordalla olevissa ikkunoissa on turvasillat sekä sisä- että ulkopuolella. Ikkunoissa, joiden putausnopeus on vähintään 500mm, kiytetään turvasillat laminoitu lasia. Muissa ikkunoissa turvasillat karskautta tai laminoitu lasia. Sillikujan ja Silliten puoleiset parvekkeet lasitetaan avosillain, kirkkain lukuun. Pihan puoleisilla parvekkeilla lasitusvaraukset.

004

muutos	mitto		muutokset	piiritys
kaupungissa, kysä	loppi, lla	mitto	viranomaisen merkintä	
Harttonami	43/24	4		
rakennusmerkki			piiritys:	jokaise mto
UUDISRAKENNUS			PÄÄPIIRUSTUS	
rakennusluonnin ja osite			piirityksen ositt	muutokset
TZH			POHJAPIIRUSTUS	1:100
Asunto Oy Helanin Hertta			3. KERROS	
Sillikija 1, 09800 HELSINKI				
päivä ja aikaväli	suunnittelija	suunnittelija	suunnittelija - piiritys - muutos	
18.02.2020	Juha Saarjärvi, arkkitehti SAFA	ARK	19024 - 004	
ARKKITEHTITOIMISTO HELAIMA & HEIKKANEN OY		p +358 5020 198 0030		toimittajatoimisto
Hiljaopoku 3, 33100 TAMPERE		www.helaimaheikkane.fi		



Rakennuksen peloluokkaa on P1. Asunnot ja liikehuoneistot on osastoitu huoneistoinnain (E60).
 Yhteis- ja aputilat on osastoitu erikseen (Ilmanilmanvarastot E60, muut E60).
 Ilmanilmanvarastojen kantavat rakenteet R123, muut kantavat sisäluokat rakenteet R60. Parvekkeiden kantavat paineist R30. Hormit pöydän betonirunkoisia nousuputkilienteitä ja täytävät E160-osaistintuotteen. Pintakerroksen silytymis- ja painoilevittämisluokat toteutetaan noudattaen Ympäristöministeriön asetuksia rakennusten peloturvallisuudesta 948/2017.
 Sisäpuolien portojen luokitusvaatimukset:
 Asunnot ja pienet liiketilat: Seinät ja katoet D-s2,d2, Lattiat
 Uloskäytävät: Seinät ja katoet A2-s1,d1, Lattiat D1-s1
 Varastot: Seinät ja katoet D-s2,d2, Lattiat D1-s1
 Tekniset tilat: Seinät ja katoet B-s1,d1, Lattiat D1-s1

Rakennuksen savunpöytä on painovoimainen. Savunpöytä järjestetään ovia, ikkunoita tai luukkujen kautta, jotka pelastuslaitos avaa manuaalisesti paikalla. Formahuoneiden ja käytävien yläpuolella kerroksessa olevat savunpöytäkatot luokitelt savunpöytäkatot varustetaan sähköisillä laukaisumekanismeilla. Ulkoisen ilmanilmanvaraston savunpöytäkatossa sekä IV-konehuoneen savunpöytäkatoluokku varustetaan sähköisillä laukaisumekanismeilla. Savunpöytien sähköinen laukaisukeskus SPOK sijoitetaan ohjauskeskukseen yhteyteen maantasonkerroksen ja ulko-ovien opasovitt savunpöytään. VSS- ilmanilmanvaraston hälytyskoneisto ja ulko-ovien savunpöytäkatoluokku. Kulkureitti VSS- tilaan merkittävien kylien ulko-ovien määrätysten mukaan.

Asuinhuone asennetaan palovarjattimet 1 kpl / 60 m² sekä lisäksi makuuhuoneissa asunnossa asennetaan yksi palovarjotin jokaiseen makuuhuoneeseen. Kerholohin asennetaan palovarjottimet paloviranomaisen ohjeen mukaan. Palovarjottimet varustetaan varavirtalähteellä ja liitetään kiinteään sähköverkkoon omalla ryhmällä.

Lukitsoin asennetaan 1 kpl sammutin / liikehuoneeseen.

Jokaisessa asunnossa on yksi uloskäytävä porrashuoneen kautta + varalle ulos parvekkeen kautta, josta pelastaminen toteutetaan pelastuslaitoksen nostotulilla. Pelastustiet merkittävien oivien pelastustieohjeen mukaisesti.

Porrashuone varustetaan turvallisuuksopasteella ja pöytä-alueelle asennetaan tonttopaste pelastuslaitoksen ohjeen mukaan. Kerrostasonumeroin merkittävien porrashuoneen jokaiseen kerrokseen pelastuslaitoksen ohjeen mukaan.

Rakennus liitetään kunnallisiin sähkö-, kauko- ja vesijohto-, viemäri- ja tulevesiviemärikerkoston. Rakennus varustetaan keskitetyillä koneilla ja lämmön ja poistilmanvaihtolaitteilla erikoisuunnitelman mukaisesti palo- ja tarkastusviranomaisen määräyksillä noudattaen. Ilmanvaihtojärjestelmä on varustettu lämmönvaihtolaitteilla ja vesikiertoisella lämmityksellä. Rakennuksen alapohjan alustat tuuletetaan koneellisesti.

Asemakaavassa on asetettu rakennuksen ulkopuolelle 32 dB ääneneristysvaatimus liikennemua vastaan koillis- ja kaakkoispuolella. Lisäksi melualueita on Ympäristöministeriön asetuksen 796/2017 mukaisesti rakennuksen ulkopuolelle ääneneristysvaatimus 30 dB vähimmäisvaatimus. Rakennus toteutetaan siten, että ulkopuolelle asetetut ääneneristysvaatimukset täyttyvät.

Kaikki rakennetyt peloluokkiin, äänen- ja lämmöneneristysvaatimukset on esitetty rakennusluokkiin. Rakennus toteutetaan siten, että rakenteet täyttyvät Ympäristöministeriön asetuksen uuden rakennuksen energiatehokkuudesta 1019/2017.

Rakennus toteutetaan siten, että lämmöneneristysvaatimukset täyttyvät Ympäristöministeriön asetuksessa 241 / 2017 asetetut vaatimukset täyttyvät. Pääsuunnitelmassa esitetty inno-ymppöin halkaisija on 1300mm, ellei toisin mainita.

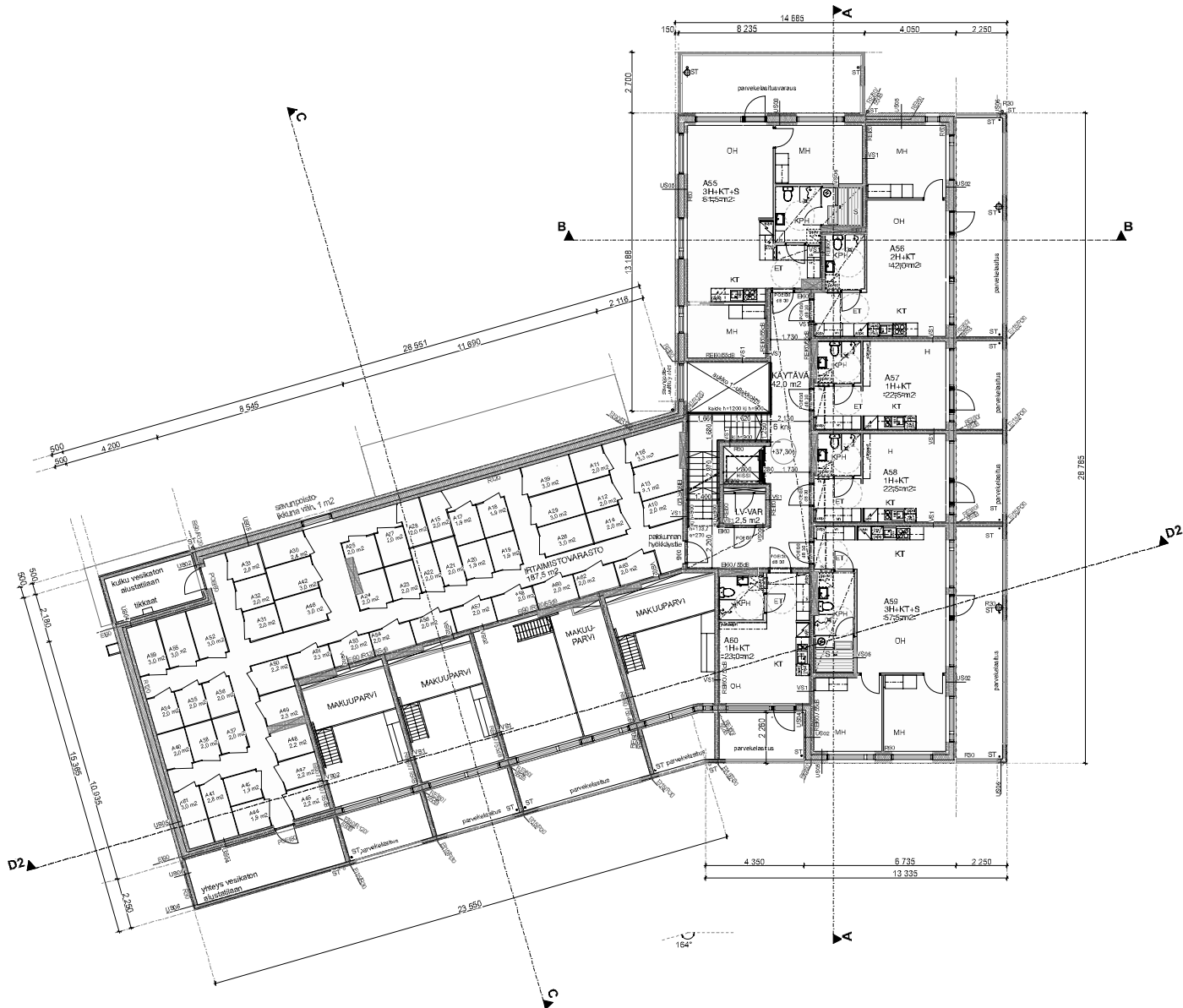
Turvallisuudet: Ikkunoihin, joiden ikkunasukko tulee alle 0,7 m korkeudelle lattialta tai maanpinnasta, asennetaan turvalasi alle puolelle, jossa ikkunan lasiluokku ulottuu alle 0,7 m korkeudelle. Parvekkeiden kordalle olevissa ikkunoissa on turvalasi sukko sisä- tai ulkopuolella. Ikkunoissa, joiden putausnopeus on vähintään 500mm, kiytetään turvalasina laminoitu lasi. Muissa ikkunoissa turvalasina karkaistu tai laminoitu lasi.

Sillikojen ja Sillien puoleiset parvekkeet lasitetaan avosulamisin, kirkkain lukuun. Pihan puoleisilla parvekkeilla lasitusvaraus.

005

4. KERROS

muutos	mitto		muutettu	piirretty
Kaupungissa, kyllä	loppu	tila		
Harttonami	43/24	4		
rakennusmerkki			vanhempien merkitys	
UUDISRAKENNUS			PÄÄPIIRUSTUS	peräkkäinen
rakennusmerkki			piirustuksen nimi ja osio	muutokset
TZH			POHJAPIIRUSTUS	1:100
Asunto Oy Helsingin Hertta			4. KERROS	
Sillikuja 1, 09800 HELSINKI				
päivä / viikkonumero	päivä / viikkonumero	päivä / viikkonumero	päivä / viikkonumero	päivä / viikkonumero
18.02.2020	Juha Saarjärvi, arkkitehti SAFA		ARK	19024 - 005
ARKKITEHTITOIMISTO HELMÄÄ & HEIKKANEN OY		p +358 9020 198 0030		toimittaja@hark.com
Hälsäpuu 3, 33100 TAMPERE		www.helmahaikeikane.fi		



Rakennuksen peloluokka on P1.
 Asunnot ja liikehuoneistot on osastoitettu huoneistoinnilla (E60).
 Yhteis- ja aputilat on osastoitettu erikseen (Ihminenhuoneistot E60, muut E60).
 Irttimääräysten mukaisesti rakennetut E123, muut kantavat sisäseinät rakennetut E60. Parvekkeiden kantavat seinät E30. Hormit pillojen betonirunkoisia nousupukiteille ja täytävät E160-osastointivaatimukseen. Pinta-kerroksen syyliymi- ja pilonileivittämisuokoi toteutetaan noudattaen Ympäristöministeriön asetuksen rakennusten peloturvallisuudesta 948/2017.
 Sisäpuolien portojen luokitusvaatimukset:
 Asunnot ja pienet liikkeet: Seinät ja katon D-s2,d2, Lattiat
 Uloskäytävät: Seinät ja katon A3-s1,d0, Lattiat Dri-s1
 Varastot: Seinät ja katon D-s2,d2, Lattiat Dri-s1
 Tekniset tilat: Seinät ja katon B-s1,d0, Lattiat Dri-s1

Rakennuksen savunpöytä on painovoimainen. Savunpöytä järjestetään oviin, ikkunoita tai luukkuja kautta, jotka peitustään avaa manuaalisesti paikallaan. Formahuoneiden ja käytävien ylimmäisissä kerroksissa olevat savunpöytäluukut savunpöytäluukut varustetaan sähköisillä laukaisumekanisilla. Ulkoisen ihmisenhuoneiston savunpöytäluukun sekä IV-konehuoneen savunpöytäluukun varustetaan sähköisillä laukaisumekanisilla. Savunpöytäluukun sähköinen laukaisusäily SPOK sijoitetaan ohjauskeskukseen yhteyteen maantason kerroksen ja ulko-ovien opasovien savunpöytästä. VSS-ihminenhuoneiston ihmisenhuoneistoluukun toimii savunpöytäluukuna. Kukkureitti VSS-tilaan merkittään kytkeä ulko-asti määrittämisen mukaan.

Asuntihin asennetaan palovaroittimet 1 kpl / 60 m² sekä lisäksi makuuhuoneistossa asunnoissa asennetaan yksi palovaroitin jokaiseen makuuhuoneeseen. Kerholohin asennetaan palovaroittimet paloviranomaisen ohjeen mukaan. Palovaroittimet varustetaan varoituslaitteilla ja liitetään kiinteään sähköverkkoon omalla ryhmällä.

Jokaisessa asunnossa on yksi uloskäytävä porrashuoneen kautta + varalle ulos parvekkeen kautta, josta pelastuminen toteutetaan pelastuslaitoksen nostotulolla. Pelastuslaitos merkittään omissa pelastusohjeissa.

Porrashuone varustetaan turvallisuuksopasteilla ja paha-alueille asennetaan tonttipeste pelastuslaitoksen ohjeen mukaan. Kerrostasonumerointi merkittään porrashuoneen jokaiseen kerrokseen pelastusohjeen mukaisesti.

Rakennus liitetään kunnallisiin sähkö-, kaukolämpö-, vesijohto-, viemäri- ja tuuleviemäriverkostoihin. Rakennus varustetaan keskitetyillä koneilla tuulo- ja poistilmanvaihdolla erikoisluonitteiden mukaisesti palo- ja tarkastusviranomaisen määräyksillä suositellaan. Ilmanvaihtolaitteistot on varustettu ilmäntilantietotila ja vesikierroksella lämmönvaihtimilla. Rakennuksen alaportin alusta tuuletetaan koneellisesti.

Asemakaavassa on asetettu rakennuksen ulkovalaistus 32 db ääneneristysvaatimus liikennemua vastaan koillis- ja kaakkoissuunnilla. Lisäksi melualueilla on Ympäristöministeriön asetuksen 796/2017 mukaisesti rakennuksen ulkovalaistus ääneneristysvaatimus 30 db vähimmäisvaatimus. Rakennus toteutetaan siten, että ulkovalaistus asetetaan ääneneristysvaatimukset täyttyvät.

Kaikki rakennetyt peloluokkiin, äänen- ja lämmöneristysvaatimukseen on esitetty rakennusluokkiin. Rakennus toteutetaan siten, että rakennetut täyttyvät Ympäristöministeriön asetuksen uuden rakennuksen energiatehokkuudesta 1019/2017.

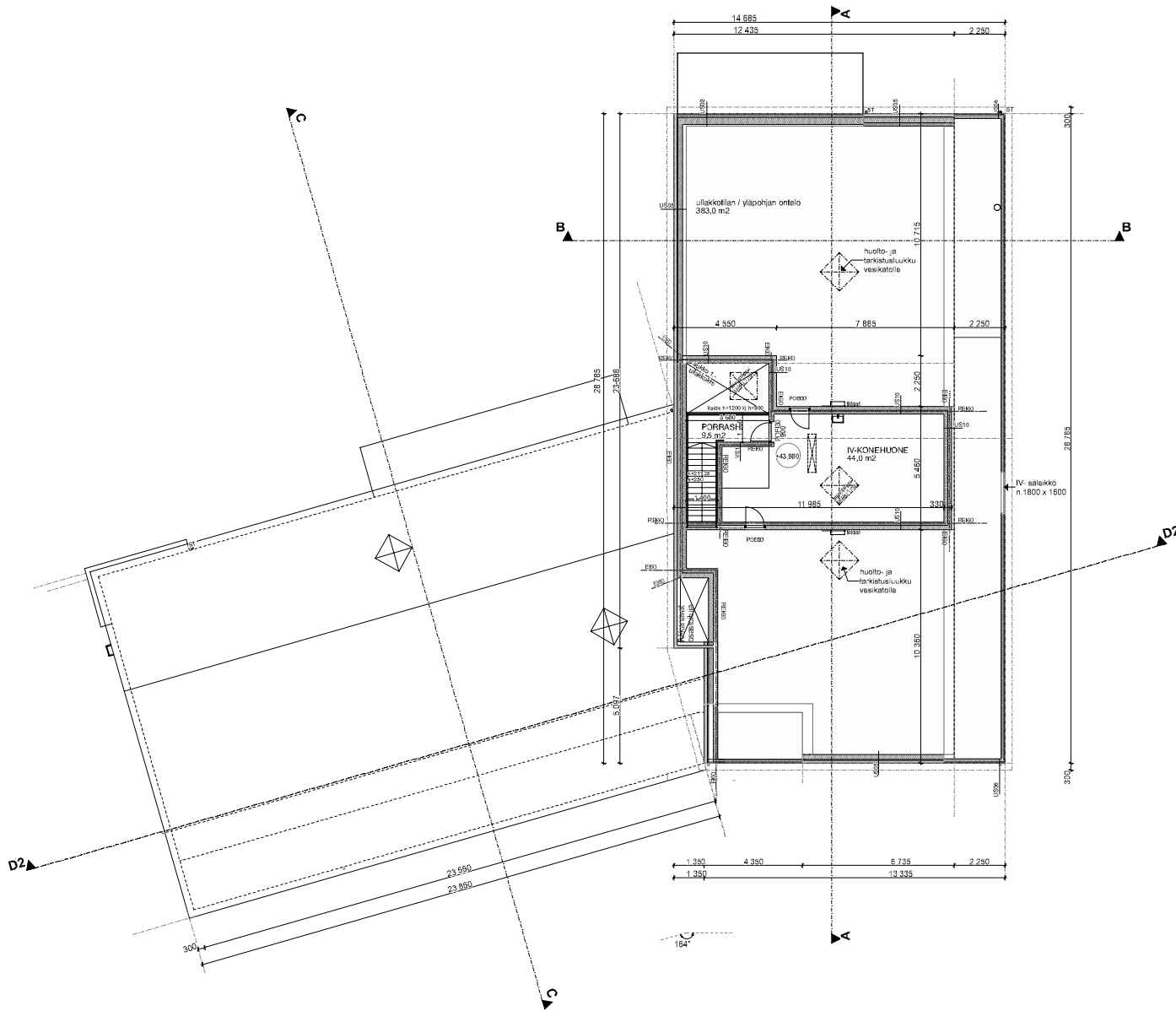
Rakennus toteutetaan siten, että liikunneasteettomille rekentamiseksi Valtioneuvoston asetuksessa 241 / 2017 asetetut vaatimukset täyttyvät. Pinnustuksissa esitetyn inno-ymppönnin kaakojia on 1300mm, ellei toisin mainita.

Turvallisuuskäytävät, ikkunoihin, joiden ikkunasukko tulee alle 0,7 m korkeudelle lattialta tai maanpinnasta, asennetaan turvavälit alle puolelta, jossa ikkunan lasiluukku ulottuu alle 0,7 m korkeudelle. Parvekkeiden kordatilla olevissa ikkunoissa on turvavälit sekä sisä-että ulkopuolelta. Ikkunoissa, joiden putauskorkeus ylittää 500mm, käytetään turvavälit laminoitu lasia. Muissa ikkunoissa turvavälit karkaistua tai laminoitu lasia.
 Sillikujan ja Silliten puoleiset parvekkeet lasitetaan avosulamisin, kirkkain lukuun. Pihan puoleisilla parvekkeilla lasitusvarustukset.

007

6. KERROS

muutos	muutettu	muuttanut	muutos	muuttanut
kaupungissa, kyllä	loppu	tila	4	4
kaupungin nimi	Harttonami	43-24	4	4
rakennusmerkitys	UUDISRAKENNUS	UUDISRAKENNUS	UUDISRAKENNUS	UUDISRAKENNUS
rakennusluokki	UUDISRAKENNUS	UUDISRAKENNUS	UUDISRAKENNUS	UUDISRAKENNUS
TKH	Asunto Oy Helsingin Hertta	Sillikuja 1, 09800 HELSINKI	Asunto Oy Helsingin Hertta	Sillikuja 1, 09800 HELSINKI
18.02.2020	Juha Saarjärvi, arkkitehti SAFA	ARK	19024 - 007	19024 - 007
ARKKITEHTITOIMISTO HELAIMAA & HEISKANEN OY	Hilja Hilja, 33100 TAMPERE	p +358 5020 198 0030	toimisto@helaimaa.fi	www.helaimaaheiskanen.fi



IV-KONEHUONE JA ULLAKKOTASO

Rakennuksen peloluokka on P1.
 Asunnot ja liikehuoneistot on osastoitua huoneistoin (E60).
 Yhteis- ja aputilat on osastoitua erikseen (Irttimääräykset E60, muut E60).
 Irttimääräysten kantavat rakenteet (R12), muut kantavat sisäosat rakenteet (R6). Parvekkeiden kantavat paineet R30. Hormit pöfösin betonirakenteita nousupukitelemitteltä ja täyttävät E60-osastointivaatimukset. Pintakerroksen syyliimis- ja painoilevittämisluokat toteutetaan noudattaen Ympäristöministeriön asetuksia rakennusten peloturvallisuudesta 948/2017.
 Sisäpuolelta pintojen luokkavaatimukset:
 Asunnot ja pienet liiketilat Seinät ja kato D-s2,d2, Lattiat
 Uloskäytävät Seinät ja kato A-s1,d0, Lattiat Dri-s1
 Varastot Seinät ja kato D-s2,d2, Lattiat Dri-s1
 Tekniset tilat Seinät ja kato B-s1,d0, Lattiat Dri-s1

Rakennuksen savunpöytä on painovoimainen. Savunpöytä järjestetään ovia, ikkunoiden tai luukkujen kautta, jotka pelastustuloa avaa manuaalisesti paikalla. Formahuoneiden ja käytävien ylimmäisissä kerroksissa olevat savunpöytäkatot savunpöytäkatot varustetaan sähköisillä laukaisumekanismeilla. Uloskäytävien savunpöytäkatot sekä IV-konehuoneen savunpöytäkatot varustetaan sähköisillä laukaisumekanismeilla. Savunpöytäkatot sähköisillä laukaisukeskuksella SPOK sijoitetaan ohjaiskäytävien yhteyteen maantasokerroksessa ja ulko-ovien omissa savunpöytäkatot. VSS-irttimääräysten lähtösuunnitelma toteutetaan maantasokerroksessa. Käikureitti VSS-tilaan merkittävien kytkin ulko-asti määräysten mukaan.

Asunoihin asennetaan palovarotimet 1 kpl / 60 m² sekä sähkö- ja mekaanisissa osastoissa asennetaan yksi palovarotin jokaiseen makuuhuoneeseen. Kerholohin asennetaan palovarotimet paloviranomaisen ohjeen mukaan. Palovarotimet varustetaan varoituslaitteella ja liitetään kiinteään sähköverkkoon omalla ryhmällä.

Jokaisessa asunnossa on yksi uloskäytävä porrashuoneen kautta + varalle ulos parvekkeen kautta, josta pelastuminen toteutetaan pelastuslaitoksen nostotulolla. Pelastuslait merkittävien oivien pelastusohjeen mukaisesti.

Porrashuone varustetaan turvallisuuksopasteella ja pöytä-alueelle asennetaan tonttipeste pelastuslaitoksen ohjeen mukaan. Kerrosasunumerointi merkittävien porrashuoneen jokaiseen kerrokseen.

Rakennus liitetään kunnallisiin sähkö-, kaukolämpö-, vesijohto-, viemäri- ja hulevesiviemärikerkistöihin. Rakennus varustetaan keskitetyllä koneellisella lämmityksellä ja poistilmanvaihdolla erikoissuunnitelman mukaisesti palo- ja tarkastusviranomaisen määrityksellä noudattaen. Ilmanvaihtojärjestelmä on varustettu lämmöntalteenotolla ja vesikiertoisella lämmityksellä. Rakennuksen alapohjan alusta tuuletetaan koneellisesti.

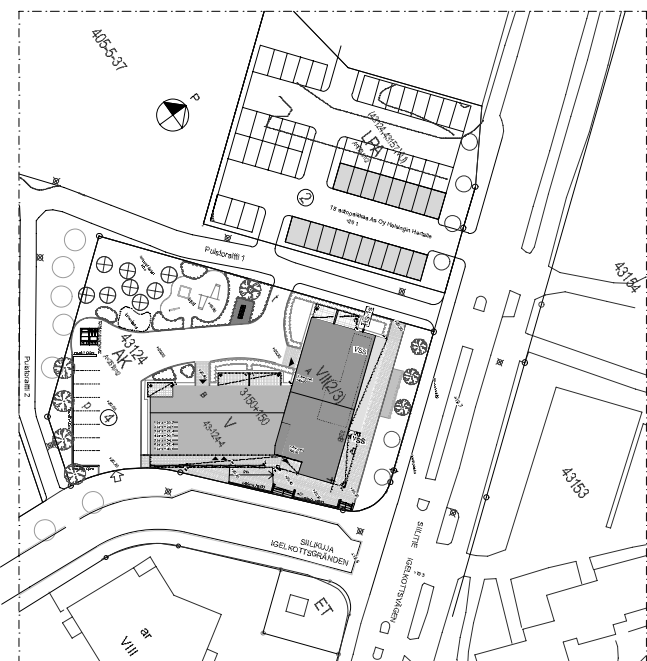
Asemakaavassa on asetettu rakennuksen ulkopuolelle 32 dB ääneneristysvaatimus liikennemelua vastaan kalliis- ja kaakkoisjakisivuilla. Lisäksi melualueita on Ympäristöministeriön asetuksen 796/2017 mukaisesti rakennuksen ulkopuolelle ääneneristysvaatimus 30 dB vähimmäisarvoon. Rakennus toteutetaan siten, että ulkopuolelle asetetut ääneneristysvaatimukset täyttyvät.

Kaikki rakennetyt peloluokkiin, lämmityksellisiin ja lämmöneneristysvaatimukseen on esitetty rakennusluokkiin. Rakennus toteutetaan siten, että rakenteet täyttävät Ympäristöministeriön asetuksen uuden rakennuksen energiatehokkuudesta 1010/2017.

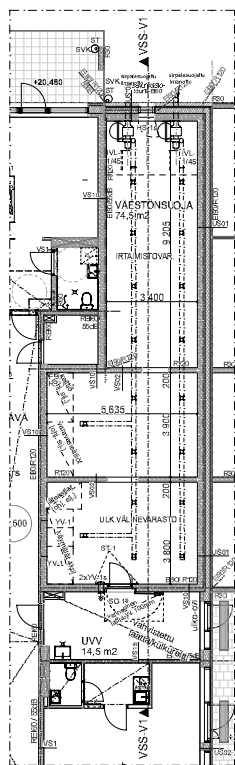
Rakennus toteutetaan siten, että liikunsaesteettömmille rakentamiseksi Valtioneuvoston asetuksessa 241 / 2017 asetetut vaatimukset täyttyvät. Parustuksessa esitetyn inno-ymppöin hakasajo on 1300mm, ei tosin mainita.

Turvallisuudet, ikkunoihin, joiden ikkuna-avaukset tule alle 0,7 m korkeudelle lattialta tai maanpinnasta, asennetaan turvalasi alle puolelle, jossa ikkunan lasikuusi ulottuu alle 0,7 m korkeudelle. Parvekkeiden koridalle olevissa ikkunoissa on turvalasi sekä sisä- että ulkopuolella. Ikkunoissa, joiden putauskorkeus ylittää 500mm, käytetään turvalasina laminoitua lasia. Muissa ikkunoissa turvalasina käytetään tai laminoitua lasia. Sillikujan ja Sillien puoleiset parvekkeet lasitetaan avosumaisiin, kirkkain lukuun. Pihan puoleisilla parvekkeilla lasitusvarustukset.

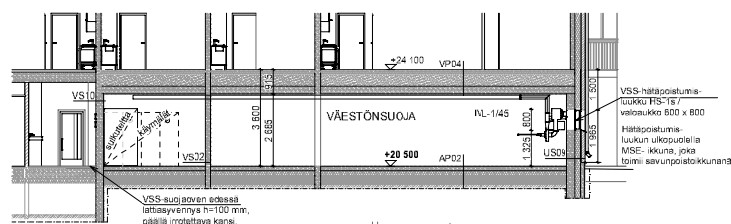
muutos	muutokset		muutokset	piiritys
kaupungissa, kysä	loppu	tila	4	vanhempien merkitys
Harttonami	43/24	4		
rakennusmerkki	UUDISRAKENNUS	perustelu	PÄÄPIIRUSTUS	perusteita
rakennusluokki	UUDISRAKENNUS	perusteita	PÄÄPIIRUSTUS	perusteita
TZM	Asunto Oy Helangin Hertta	perusteita	POHJAPIIRUSTUS IV-KONEHUONE JA ULLAKKO	mitat
Asunto Oy Helangin Hertta	Sillikuja 1, 09800 HELSINKI	perusteita	1:100	
18.02.2020	Juha Saarjärvi, arkkitehti SAFA	perusteita	ARK	19024 - 009
ARKKITEHTITOIMISTO HELMÄÄ & HEISKANEN OY	Hämeentie 3, 33100 TAMPERE	perusteita	p +358 5020 198 0030	toimisto@helmakane.fi
		perusteita	www.helmakane.fi	



Asemapiirustus 1:500



Väestönsuojan pohjapiirustus, mk 1:100



VSS-leikkaus V1- V1 , mk 1:100

VÄESTÖNSUOJALASKELMA

Korttelin 43124 korttilla 4, Aa Oy Helmingin Herta 1. kerroksen rakennetaan S1-luokan väestönsuoja.

Varsinaisen suojatilan tarve kerrosalan mukaan laskettuna:
Rakennettava rakennuskohteellinen asuin kerrosala on 3203,3 km²

Varsinaisen suojatilan tarve yhteensä:
2 % x 3203,3 km² + 1% x 118 km² => 65,5 m²

Henkilönnäitä tarvittavan suojatilan mukaan laskettuna (0,75 m² / hio) => 87 henkilöä yhteensä

VÄESTÖNSUOJA :

- varsinainen suojatilatve 65,5m²
- iv-laitteisto 2 x 1,5 m² 3,0 m²
- suihkutehto 2,8 m²
- käymälät (4x0,7m² = 2,8 m²) sis. varsinaiseen suojatilaan
- Suojatilatve yhteensä 71,0 m²

Rakennetaan 74,5 m² S1-luokan väestönsuoja.

VARUSTUS:

Ves. säiliöt VS-1, laskennallinen sığgaaes säilytettävä vesien määrä: 71 x 40 l 2840 l
jäteastiat: 71 x 15 l 1065 l

NORMAALIAIJAN KÄYTTÖ:

Irtainvarastona ja ulkoiluvälinevarastona.

Normaalijan ilmanvaihto tehdään ilmanvaihtosuunnitelman mukaan.

Väestönsuojan varustaminen:

- irtainvarastokomeroit ja ilmanvaihtolaitteistojen komerot
- väestönsuojan normaalijan palo-ovi

VÄESTÖNSUOJIA RAKENNETAAN JA VARUSTETAAN VIRANOMAISTEN MÄÄRÄYSTEN MUKAISESTI.

muutos	muutettu	päätetty	
laatuopissa, kyla	korkeus, la	korkeus, m	viranomaisen hyväksyntä
Harttoniemi	43124	4	
alennuskohteiden			piirustus
UUDISRAKENNUS			PÄÄPIIRUSTUS
alennuskohteiden nimi ja osoite			piirustuksen esikö
TZ:N			VÄESTÖNSUOJAPIIRUSTUS
Asunto Oy Helmingin Herta			1:100
Sillikajä 1, 00900 HELSINKI			1:500
alku- ja alk-pöytä			laatuopissa
18.02.2020	Juha Saarjärvi, arkkitehti SAFA	ARK	19024 - 017
ARKKITEHTITOIMISTO HELAMAA & HEISKANEN OY			pu +358 (0)20 198 0050
Hämeentie 3, 33100 TAMPERE			info@helamaa.fi