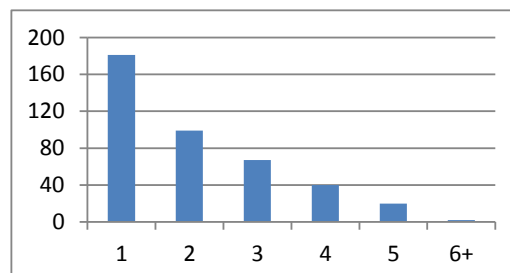


## Asukasvalinnat 15.9.2017, arava-asunnot

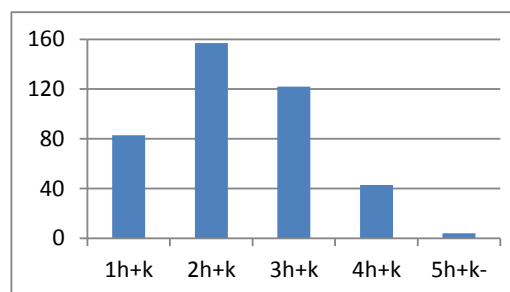
**VÄLITETYT ASUNNOT 409 kpl**

Asunnontarveluokka	kpl	%
Erittäin kiireellinen	247	60
Kiireellinen	127	31
Asunnon tarpeessa	35	9

Ruokakunnan koko	kpl	%
1	181	44
2	99	24
3	67	16
4	40	10
5	20	5
6+	2	1



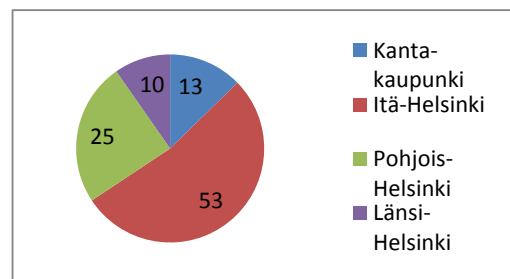
Huoneistotyyppi	kpl	%
1h+k	83	20
2h+k	157	38
3h+k	122	30
4h+k	43	11
5h+k-	4	1



	kpl	%
Asunottomia	28	7
Asunnonvaihtajia	56	14
Keskinäisiä vaihtoja	52	13

### Välitetyt asunnot alueittain

	kpl	%
Kanta-kaupunki	51	13
Itä-Helsinki	213	53
Pohjois-Helsinki	99	25
Länsi-Helsinki	39	10
<b>Heka yhteensä</b>	<b>402</b>	<b>100</b>



### Kantakaupunki

Heka- Kantakaupunki Oy	13
Heka-Kumpula Oy	11
Heka-Kansanasunnot Oy	2
Heka-Vallila Oy	25
<b>51</b>	

### Itä-Helsinki

Heka-Kontula Oy	26
Heka-Laaajasalo Oy	7
Heka-Myllypuro Oy	100
Heka-Puotila Oy	17
Heka-Roihuvuori Oy	11
Heka-Siilitie Oy	14
Heka-Vesala Oy	10
Heka-Vuosaari Oy	28
<b>213</b>	

### Pohjois-Helsinki

Heka-Jakomäki Oy	25
Heka-Maunula Oy	10
Heka-Malmi Oy	25
Heka-Pihlajisto Oy	24
Heka-Suutarila Oy	15
<b>99</b>	

### Länsi-Helsinki

Heka-Kannelmäki Oy	8
Heka Pikku Huopalahti Oy	13
Heka-Haaga Oy	12
Heka-Malminkartano Oy	6
<b>39</b>	

Asuntohankinta	7
Tilakeskus	0

**AKTIIVIT HAKEMUKSET****31.8.2017****17553 kpl****Asunnontarveluokka**

	kpl	%
Erittäin kiireellinen	10654	61
Kiireellinen	4722	27
Asunnon tarpeessa	2177	12

**Asunnonvaihtajia**

	kpl	%
	1971	11

**Ruokakunnan koko**

	kpl	%
1	10607	60
2	3449	20
3	1776	10
4	990	6
5	442	3
6+	289	2