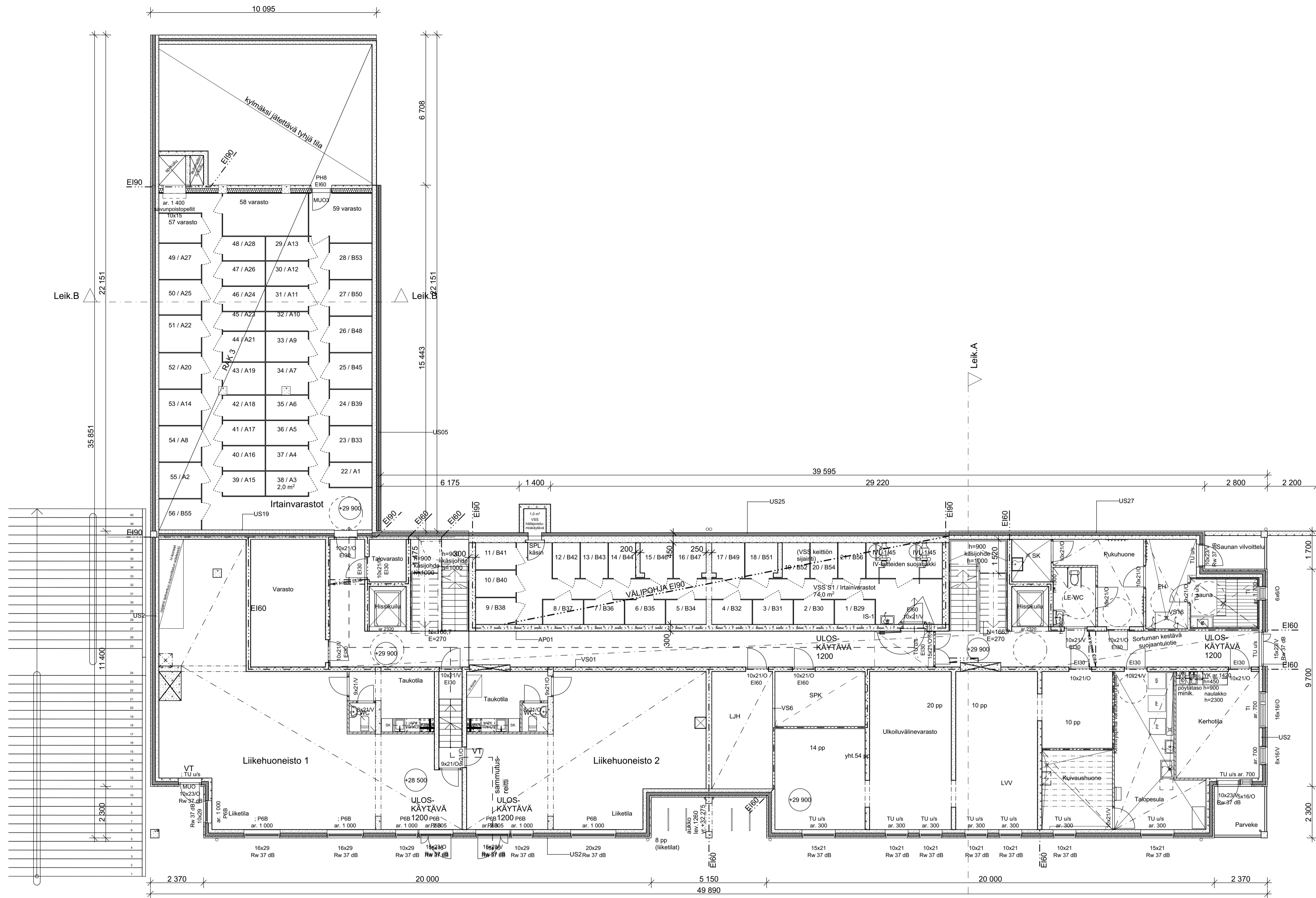


Kannelmäki		33130		12		Uudisrakennus	
Pohjola Rakennus Oy Suomi				Vanhaistentie 1b, 00420 Helsinki			
As Oy Helsingin Tähti				Pääpiirustus			
Pohja kellari ja autohallin osa				1:100		PÄÄPIIRUSTUS	
18.12.2020		Terhi Kupila		Terhi Kupila, Arkkitehti		98-013 003-00	

ETRS-GK25 / N2000



RAKENNUSTEN PALOLUOKKA P1.
 ASUNNOT JA TEKNISET TILAT OSASTOIDAAN EI90, IRTAINVARASTOT EI90.
 ASUNTOJEN VARATEINÄ TOIMIVAT PARVEKEOVET JA RANSKALAISEN PARVEKKEEN OVET.
 ASUNNOT VARUSTETAAN SÄHKÖVERKKOON KYTKETTYLLÄ PALOVAROITTIMILLA, 1 kpl/alkava 60 m².
 SAVUNPOISTO TOTEUTETAAN PAINOVOIMAISENA, PAITSI 2. KELLARI IRTAINVARASTOISSA
 VÄESTÖNSUOJAUKSI LUKIUN OTTAMATTA
 ASUINRAKENNUKSEN PORRASHUONEISSA JA IV- KONEHUONEESSA SAVUNPOISTOLUUKUT JA IKKUNAT
 AVATAAN SÄHKÖISESTI.
 MUISSA TILOISSA SAVUNPOISTOIKKUNAT JA -LUUKUT AVATAAN MANUAALISESTI

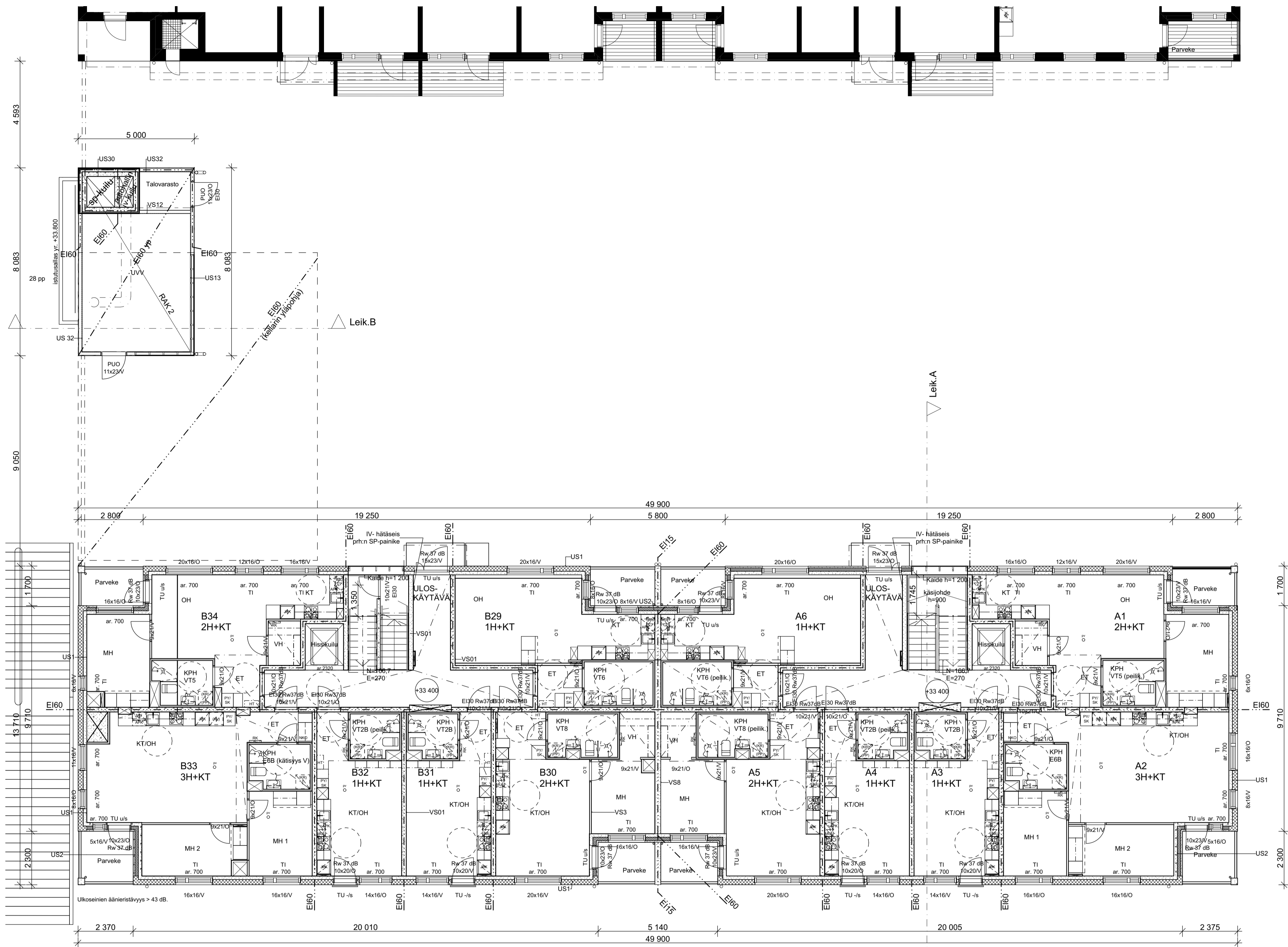
ASUNNOT VARUSTETAAN KESKITETYLLÄ KONEELLISELLÄ TUULO/POISTO-ILMANVAIHTOJÄRJESTELMÄLLÄ,
 JOSSA LTO.
 RAKENNUS LIITETÄÄN KUNNALLISEEN VESIJOHTO- JA JÄTEVESIVERKOSTOON.
 RAKENNUS LÄMMITETÄÄN VESIKIERTOISILLA LÄMPÖPATTERILLA JA LIITETÄÄN KAUKOLÄMPÖVERKKOON.

ASUNNOT, ASUNTOJEN PARVEKKEET JA YHTEISTILAT OVAT ESTEETTÖMIÄ. PARVEKKEET LASITETAAN.
 YHTEISTILOISSA KÄYTETTY d=1500 mm LE-YMPYRÄÄ, ASUNNOISSA d=1300 mm LE-YMPYRÄÄ.

ASUINHUONEEN IKKUNAN LASI-PINTA-ALA ON MIN. 10 % HUONEEN PINTA-ALASTA.
 MIKÄLI IKKUNAN TAI OVEN LASIAUKON ALAREUNA ON ALLE 700 mm KORKEUDELLA HUONEEN LATTIASTA,
 MAANPINNASTA TAI PARVEKELAATAN PINNASTA,
 TEHDÄÄN LASITUS KAIDELASILLA.

IKKUNOIDEN JA OVIEN U-ARVO 1,0 W / m²K. IKKUNOIDEN g-ARVO 0,5.
 ASUNTOJEN IKKUNOIDEN JA PARVEKKEIDEN ÄÄNENERISTÄVYYS ON VÄHINTÄÄN 37 dB Rw+Ctr.
 ÄÄNENERISTYVAATIMUKSENA KÄYTETÄÄN YMPÄRISTÖMINISTERIÖN ASETUKSEN MUKAISTA MINIMIÄ 30 dB
 (KÄÄVÄSSÄ MÄÄRÄYS KANTELETTAREN PUOLEISEN ULKOVAIPAN ÄÄNENERISTÄVYYS TULEE OLLA
 VÄHINTÄÄN 30 dB).

Kannelmäki		33130		12		Uudisrakennus	
Pohjola Rakennus Oy Suomi		Vanhaistentie 1b, 00420 Helsinki		Pääpiirustus		1:100	
Pohja 1. kerros							
18.12.2020		Terhi Kupila		Terhi Kupila, Arkkitehti		98-013 003-01	



RAKENNUSTEN PALOLUOKKA P1.

ASUNNOT JA TEKNISET TILAT OSASTOIDAAN EI60, IRTAINVARASTOT EI90.
 ASUNTOJEN VARATEINÄ TOIMIVAT PARVEKEOVET JA RANSKALAISEN PARVEKKEEN OVET.
 ASUNNOT VARUSTETAAN SÄHKÖVERKKOON KYTKETTYLLÄ PALOVAROITTIMILLA, 1 kpl/alkava 60 m².
 SAVUNPOISTO TOTEUTETAAN PAINOVOIMAISENA, PAITSI 2. KELLARIN IRTAINVARASTOISSA
 VÄESTÖNSUOJAUKSIIN OTTAMATTA
 ASUINRAKENNUKSEN PORRASHUONEISSA JA IV- KONEHUONEESSA SAVUNPOISTOLUUKUT JA -IKKUNAT
 AVATAAN SÄHKÖISESTI,
 MUISSA TILOISSA SAVUNPOISTOIKKUNAT JA -LUUKUT AVATAAN MANUAALISESTI

ASUNNOT VARUSTETAAN KESKITETYLLÄ KONEELLISELLÄ TUULO/POISTO-ILMANVAIHTOJÄRJESTELMÄLLÄ,
 JOSSA LTO.
 RAKENNUS LIITETÄÄN KUNNALLISEEN VESIJUHTO- JA JÄTEVESIVERKOSTOON.
 RAKENNUS LÄMMITETÄÄN VESIKIERTOISILLA LÄMPÖPATTERILLA JA LIITETÄÄN KAUKOLÄMPÖVERKKOON.

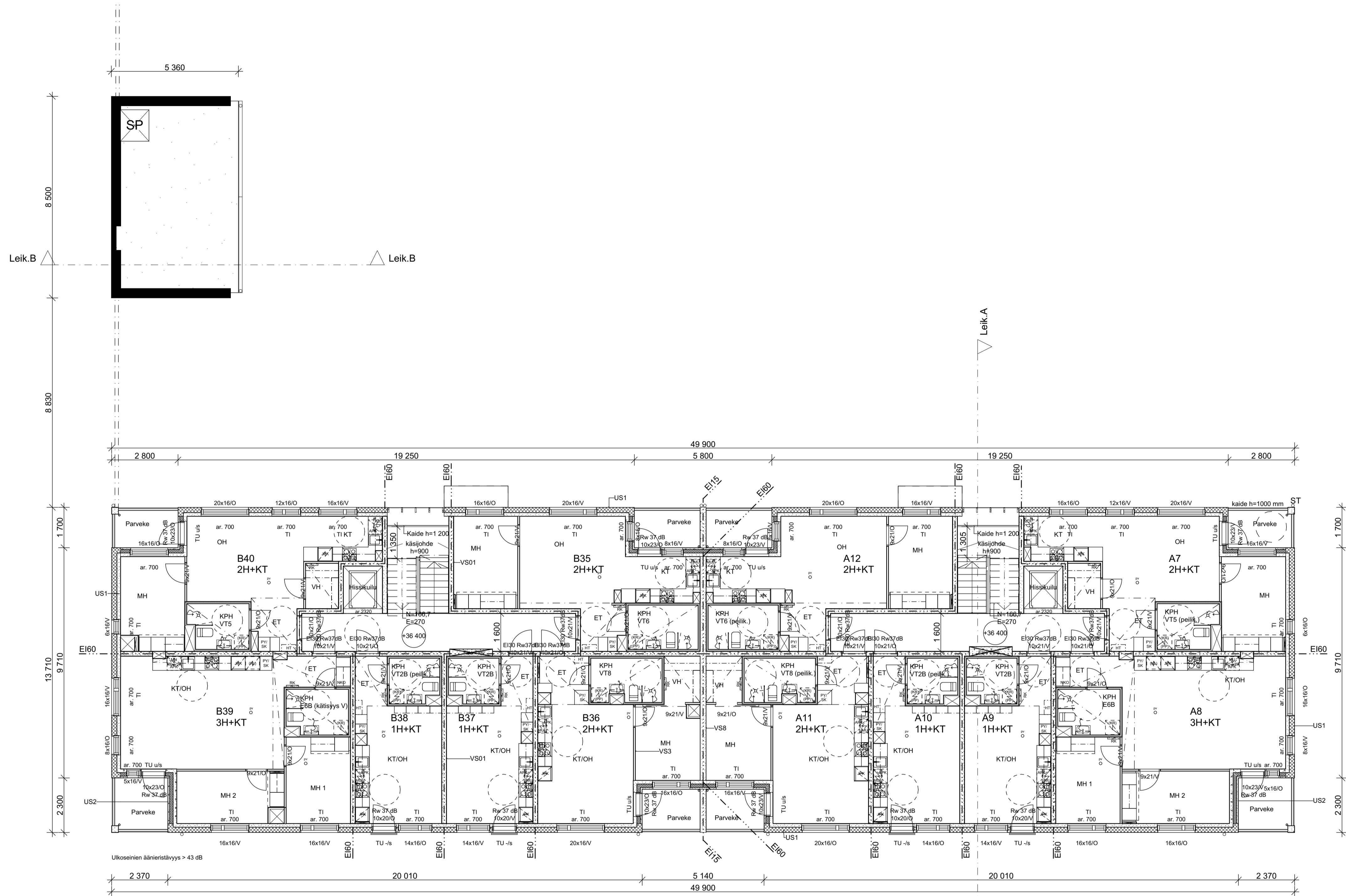
ASUNNOT, ASUNTOJEN PARVEKKEET JA YHTEISTILAT OVAT ESTEETTÖMIÄ. PARVEKKEET LASITETAAN,
 YHTEISTILOISSA KÄYTETTY d=1500 mm LE-YMPYRÄÄ, ASUNNOISSA d=1300 mm LE-YMPYRÄÄ.

ASUINHUONEEN IKKUNAN LASI-PINTA-ALA ON MIN. 10 % HUONEEN PINTA-ALASTA.
 MIKÄLI IKKUNAN TAI OVEN LASIAUKON ALAREUNA ON ALLE 700 mm KORKEUDELLA HUONEEN LATTIASTA,
 MAANPINNASTA TAI PARVEKELAATAN PINNASTA,
 TEHDÄÄN LASITUS KAIDELASILLA.

IKKUNOIDEN JA OVIEN U-ARVO 1,0 W / m²K. IKKUNOIDEN g-ARVO 0,5.
 ASUNTOJEN IKKUNOIDEN JA PARVEKEOVIEN ÄÄNENERISTÄVYYS ON VÄHINTÄÄN 37 dB Rw+Ctr.
 ÄÄNENERISTYVAATIMUKSENA KÄYTETÄÄN YMPÄRISTÖMINISTERIÖN ASETUKSEN MUKAISTA MINIMIÄ 30 dB
 (KÄÄVÄSSÄ MÄÄRÄYS KANTELETTAREN PUOLEISEN ULKOVAIPAN ÄÄNENERISTÄVYYS TULEE OLLA
 VÄHINTÄÄN 30 dB).

Kannelmäki		33130		12		Uudisrakennus	
Pohjola Rakennus Oy Suomi		Vanhaistentie 1b, 00420 Helsinki		Pääpiirustus		1:100	
Pohja 2. kerros						PÄÄPIIRUSTUS	
18.12.2020		Terhi Kupila		Terhi Kupila, Arkkitehti		98-013 003-02	

ETRS-GK25 / N2000



RAKENNUSTEN PALOLUOKKA P1.
 ASUNNOT JA TEKNISET TILAT OSASTOIDAAN EI60, IRTAINVARASTOT EI90.
 ASUNTOJEN VARATEINÄ TOIMIVAT PARVEKEOVET JA RANSKALAISEN PARVEKKEEN OVET.
 ASUNNOT VARUSTETAAN SÄHKÖVERKKOON KYTKETTYLLÄ PALOVAROITTIMILLA, 1 kpl/alkava 60 m².
 SAVUNPOISTO TOTEUTETAAN PAINOVOIMAISENA, PAITSI 2. KELLARIN IRTAINVARASTOISSA
 VÄESTÖNSUOJAUKSIIN OTTAMATTA
 ASUINRAKENNUKSEN PORRASHUONEISSA JA IV- KONEHUONEESSA SAVUNPOISTOLUUKUT JA -IKKUNAT
 AVATAAN SÄHKÖISESTI,
 MUISSA TILOISSA SAVUNPOISTOIKKUNAT JA -LUUKUT AVATAAN MANUAALISESTI

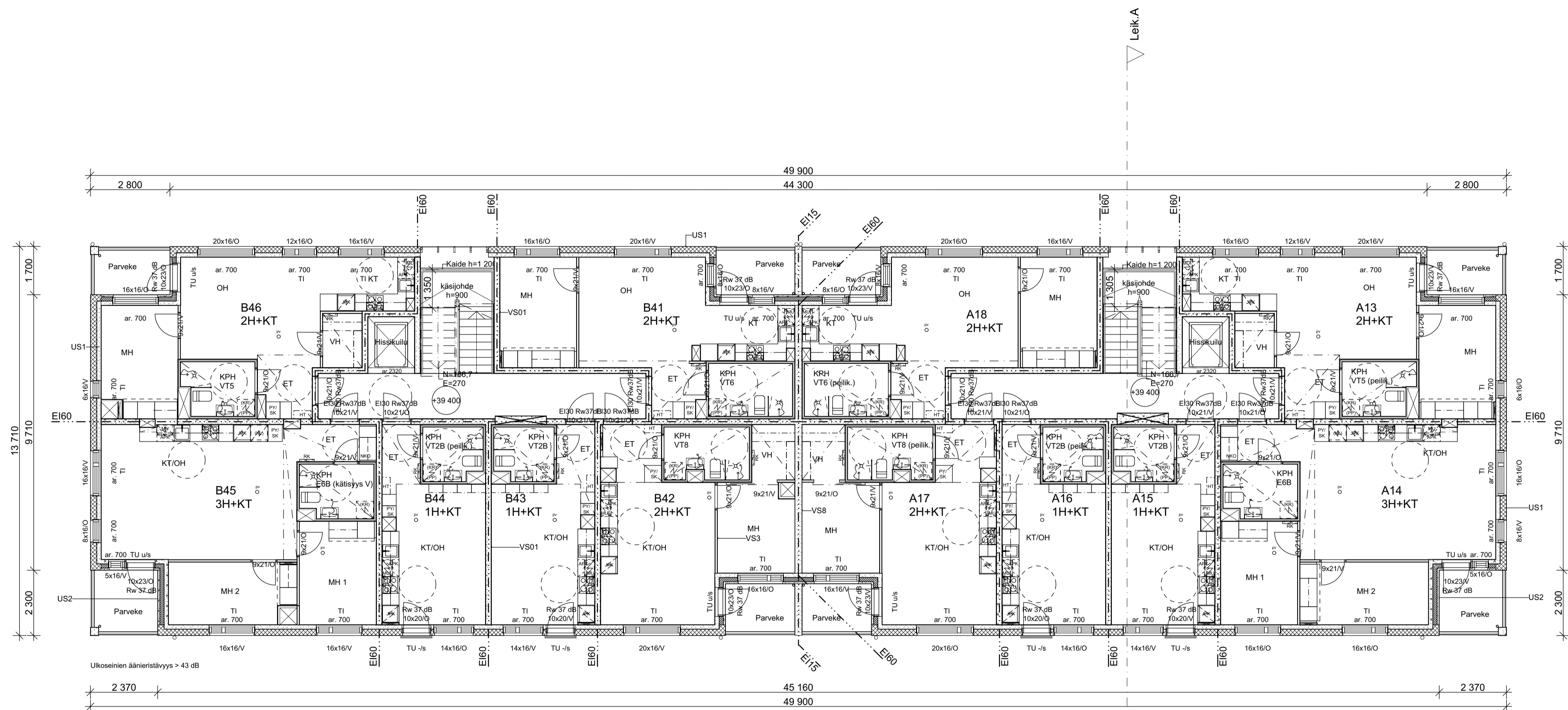
ASUNNOT VARUSTETAAN KESKITETYLLÄ KONEELLISELLÄ TUULO/POISTO-ILMANVAIHTOJÄRJESTELMÄLLÄ,
 JOSSA LTO.
 RAKENNUS LIITETÄÄN KUNNALLISEEN VESIJUHTO- JA JÄTEVESIVERKOSTOON.
 RAKENNUS LÄMMITETÄÄN VESIKIERTOISILLA LÄMPÖPATTERILLA JA LIITETÄÄN KAUKOLÄMPÖVERKKOON.

ASUNNOT, ASUNTOJEN PARVEKKEET JA YHTEISTILAT OVAT ESTEETTÖMIÄ. PARVEKKEET LASITETAAN,
 YHTEISTILOISSA KÄYTETTY d=1500 mm LE-YMPYRÄÄ, ASUNNOISSA d=1300 mm LE-YMPYRÄÄ.

ASUINHUONEEN IKKUNAN LASI-PINTA-ALA ON MIN. 10 % HUONEEN PINTA-ALASTA.
 MIKÄLI IKKUNAN TAI OVEN LASIAUKON ALAREUNA ON ALLE 700 mm KORKEUDELLA HUONEEN LATTIASTA,
 MAANPINNASTA TAI PARVEKELAATAN PINNASTA,
 TEHDÄÄN LASITUS KAIDELASILLA.

IKKUNOIDEN JA OVIEN U-ARVO 1,0 W / m²K. IKKUNOIDEN g-ARVO 0,5.
 ASUNTOJEN IKKUNOIDEN JA PARVEKEOVIEN ÄÄNENERISTÄVYYS ON VÄHINTÄÄN 37 dB Rw+Ctr.
 ÄÄNENERISTYVAATIMUKSENA KÄYTETÄÄN YMPÄRISTÖMINISTERIÖN ASETUKSEN MUKAISTA MINIMIÄ 30 dB
 (KÄÄVÄSSÄ MÄÄRÄYS KANTELETTAREN PUOLEISEN ULKOVAIPAN ÄÄNENERISTÄVYYS TULEE OLLA
 VÄHINTÄÄN 30 dB).

Kannelmäki		33130		12		Uudisrakennus	
Pohjola Rakennus Oy Suomi		As Oy Helsingin Tähti		Pohja 3. kerros		1:100	
Pääsuunnittelija		Pääsuunnittelija		Pääsuunnittelija		Pääsuunnittelija	
Terhi Kupila		Terhi Kupila, Arkkitehti		98-013 003-03		ARK	



RAKENNUSTEN PALOLUOKKA P1.
 ASUNNOT JA TEKNISET TILAT OSASTOIDAAN EI60, IRTAINVARASTOT EI90.
 ASUNTOJEN VARATEINÄ TOIMIVAT PARVEKEOVET JA RANSKALAISEN PARVEKKEEN OVET.
 ASUNNOT VARUSTETAAN SÄHKÖVERKKOON KYTKETTYLLÄ PALOVAROITTIMILLA, 1 kpl/alkava 60 m².
 SAVUNPOISTO TOTEUTETAAN PAINOVOIMAISENA, PAITSI 2. KELLARIN IRTAINVARASTOISSA
 VÄESTÖNSUOJAUKSIIN OTTAMATTA
 ASUINRAKENNUKSEN PORRASHUONEISSA JA IV- KONEHUONEESSA SAVUNPOISTOLUUKUT JA -IKKUNAT
 AVATAAN SÄHKÖISESTI,
 MUISSA TILOISSA SAVUNPOISTOIKKUNAT JA -LUUKUT AVATAAN MANUAALISESTI

ASUNNOT VARUSTETAAN KESKITETYLLÄ KONEELLISELLÄ TUULO/POISTO-ILMANVAIHTOJÄRJESTELMÄLLÄ,
 JOSSA LTO.
 RAKENNUS LIITETÄÄN KUNNALLISEEN VESIJUHTO- JA JÄTEVESIVERKOSTOON.
 RAKENNUS LÄMMITETÄÄN VESIKIERTOISILLA LÄMPÖPATTERILLA JA LIITETÄÄN KAUKOLÄMPÖVERKKOON.

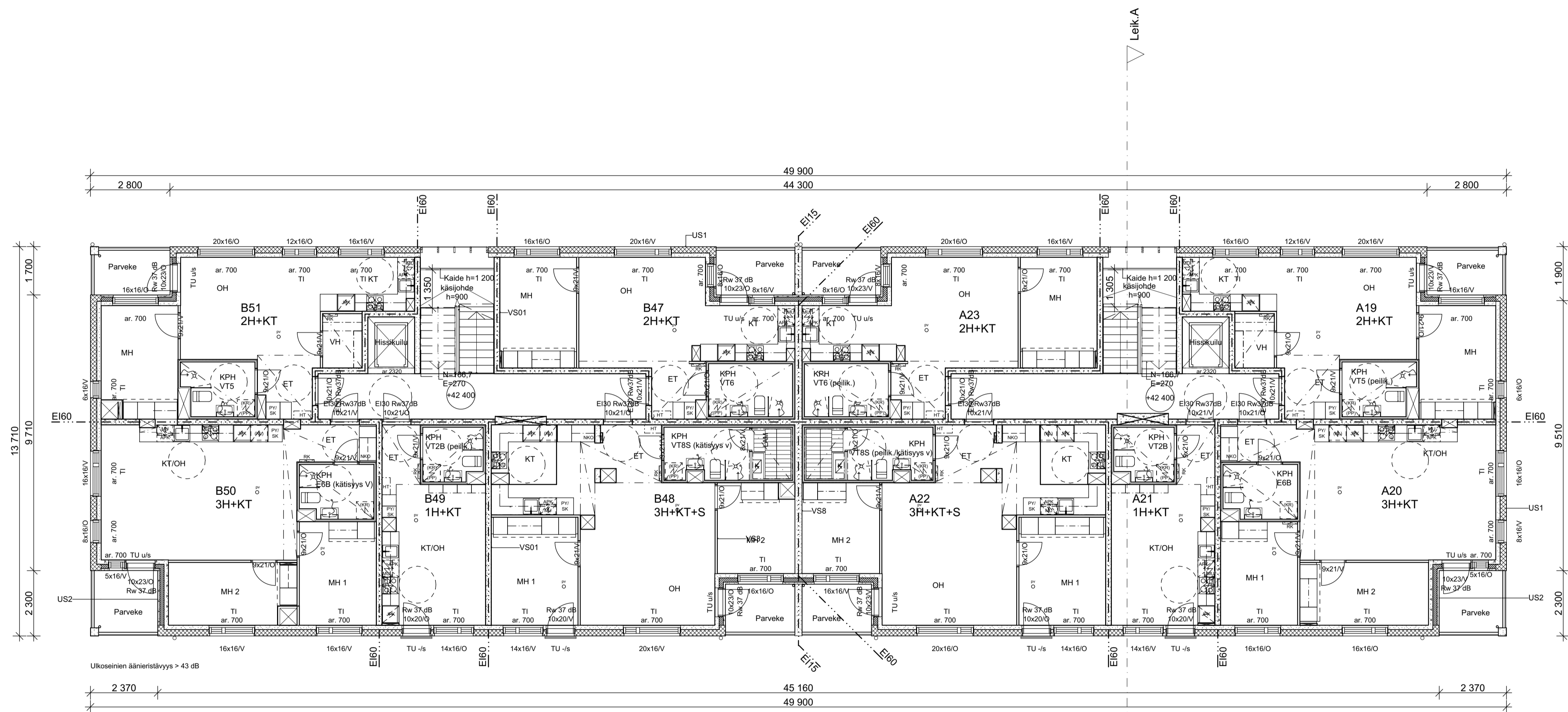
ASUNNOT, ASUNTOJEN PARVEKKEET JA YHTEISTILAT OVAT ESTEETTÖMIÄ. PARVEKKEET LASITETAAN.
 YHTEISTILOISSA KÄYTETTY $d=1500$ mm LE-YMPYRÄÄ, ASUNNOISSA $d=1300$ mm LE-YMPYRÄÄ.

ASUINHUONEEN IKKUNAN LASI-PINTA-ALA ON MIN. 10 % HUONEEN PINTA-ALASTA.
 MIKÄLI IKKUNAN TAI OVEN LASIAUKON ALAREUNA ON ALLE 700 mm KORKEUDELLA HUONEEN LATTIASTA,
 MAANPINNASTA TAI PARVEKELAATAN PINNASTA,
 TEHDÄÄN LASTUS KAIDELASILLA.

IKKUNOIDEN JA OVIENTU-ARVO $1,0$ W / m²K. IKKUNOIDEN g-ARVO 0,5.
 ASUNTOJEN IKKUNOIDEN JA PARVEKEOVIENTU-ÄÄNENERISTÄVYYS ON VÄHINTÄÄN 37 dB Rw+Ctr.
 ÄÄNENERISTYVAATIMUKSENA KÄYTETÄÄN YMPÄRISTÖMINISTERIÖN ASETUKSEN MUKAISTA MINIMIÄ 30 dB
 (KÄÄVÄSSÄ MÄÄRÄYS KANTELETTAREN PUOLEISEN ULKOVAIPAN ÄÄNENERISTÄVYYS TULEE OLLA
 VÄHINTÄÄN 30 dB).

Kannelmäki		33130		12		Uudisrakennus	
Pohjola Rakennus Oy Suomi				Vanhaistentie 1b, 00420 Helsinki			
As Oy Helsingin Tähti				Pohja 4. kerros			
1:100				PÄÄPIIRUSTUS			
18.12.2020		Terhi Kupila		Terhi Kupila, Arkkitehti		98-013 003-04	

ETRS-GK25 / N2000



RAKENNUSTEN PALOLUOKKA P1.
 ASUNNOT JA TEKNISET TILAT OSASTOIDAAN EI60, IRTAINVARASTOT EI90.
 ASUNTOJEN VARATEINÄ TOIMIVAT PARVEKEOVET JA RANSKALAISEN PARVEKKEEN OVET.
 ASUNNOT VARUSTETAAN SÄHKÖVERKKOON KYTKETTYLLÄ PALOVAROITTIMILLA, 1 kpl/alkava 60 m².
 SAVUNPOISTO TOTEUTETAAN PAINOVOIMAISENA, PAITSI 2. KELLARIN IRTAINVARASTOISSA
 VÄESTÖNSUOJAUKSIIN OTTAMATTA
 ASUINRAKENNUKSEN PORRASHUONEISSA JA IV- KONEHUONEESSA SAVUNPOISTOLUUKUT JA -IKKUNAT
 AVATAANSAHKÖISESTI.
 MUISSA TILOISSA SAVUNPOISTOIKKUNAT JA -LUUKUT AVATAANMANUAALISESTI

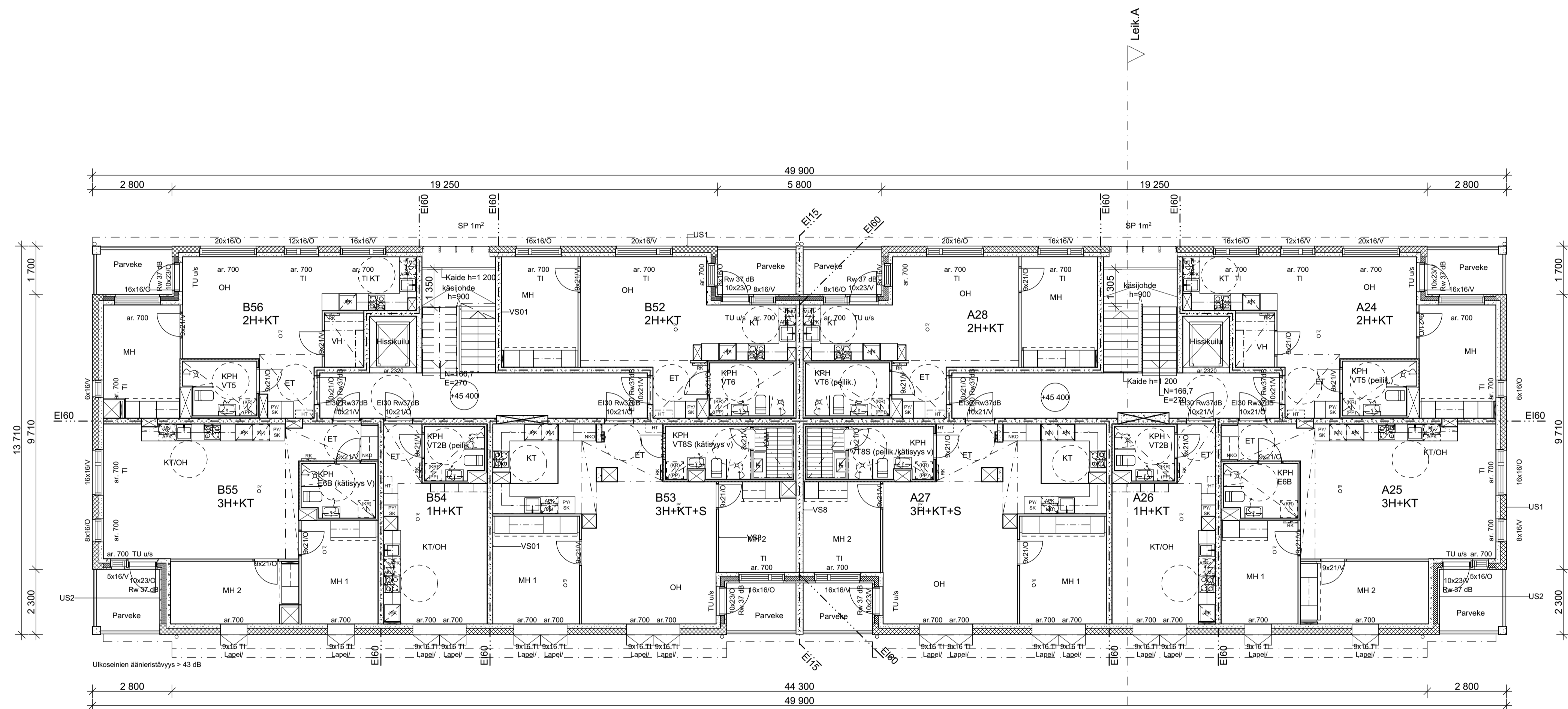
ASUNNOT VARUSTETAAN KESKITETYLLÄ KONEELLISELLÄ TUULO/POISTO-ILMANVAIHTOJÄRJESTELMÄLLÄ,
 JOSSA LTO.
 RAKENNUS LIITETÄÄN KUNNALLISEEN VESIJOHTO- JA JÄTEVESIVERKOSTOON.
 RAKENNUS LÄMMITETÄÄN VESIKIERTOISILLA LÄMPÖPATTERILLA JA LIITETÄÄN KAUKOLÄMPÖVERKKOON.

ASUNNOT, ASUNTOJEN PARVEKKEET JA YHTEISTILAT OVAT ESTEETTÖMIÄ. PARVEKKEET LASITETAAN.
 YHTEISTILOISSA KÄYTETTY d=1500 mm LE-YMPYRÄÄ, ASUNNOISSA d=1300 mm LE-YMPYRÄÄ.

ASUINHUONEEN IKKUNAN LASI-PINTA-ALA ON MIN. 10 % HUONEEN PINTA-ALASTA.
 MIKÄLI IKKUNAN TAI OVEN LASIAUKON ALAREUNA ON ALLE 700 mm KORKEUDELLA HUONEEN LATTIASTA,
 MAANPINNASTA TAI PARVEKELAATAN PINNASTA,
 TEHDÄÄN LASITUS KAIDELASILLA.

IKKUNOIDEN JA OVIEN U-ARVO 1,0 W / m²K. IKKUNOIDEN g-ARVO 0,5.
 ASUNTOJEN IKKUNOIDEN JA PARVEKEOVIEN ÄÄNENERISTÄVYYS ON VÄHINTÄÄN 37 dB Rw+Ctr.
 ÄÄNENERISTYVAATIMUKSENA KÄYTETÄÄN YMPÄRISTÖMINISTERIÖN ASETUKSEN MUKAISTA MINIMIÄ 30 dB
 (KÄÄVÄSSÄ MÄÄRÄYS KANTELETTAREN PUOLEISEN ULKOVAIPAN ÄÄNENERISTÄVYYS TULEE OLLA
 VÄHINTÄÄN 30 dB).

	Kannelmäki 33130 12 Uudisrakennus	ETRS-GK25 / N2000
	Pohjola Rakennus Oy Suomi As Oy Helsingin Tähti	Vanhaistentie 1b, 00420 Helsinki
Pohja 5. kerros	1:100	PÄÄPIIRUSTUS
18.12.2020	Terhi Kupila Arkkitehti	98-013 003-05



RAKENNUSTEN PALOLUOKKA P1.
 ASUNNOT JA TEKNISET TILAT OSASTOIDAAN EI60, IRTAINVARASTOT EI90.
 ASUNTOJEN VARATEINÄ TOIMIVAT PARVEKEOVET JA RANSKALAISEN PARVEKKEEN OVET.
 ASUNNOT VARUSTETAAN SÄHKÖVERKKOON KYTKETTYLLÄ PALOVAROITTIMILLA, 1 kpl/alkava 60 m².
 SAVUNPOISTO TOTEUTETAAN PAINOVOIMAISENA, PAITSI 2. KELLARIN IRTAINVARASTOISSA
 VÄESTÖNSUOJAUKSIIN OTTAMATTA
 ASUINRAKENNUKSEN PORRASHUONEISSA JA IV- KONEHUONEESSA SAVUNPOISTOLUUKUT JA IKKUNAT
 AVATAANSAHKÖISESTI.
 MUISSA TILOISSA SAVUNPOISTOIKKUNAT JA -LUUKUT AVATAANMANUAALISESTI

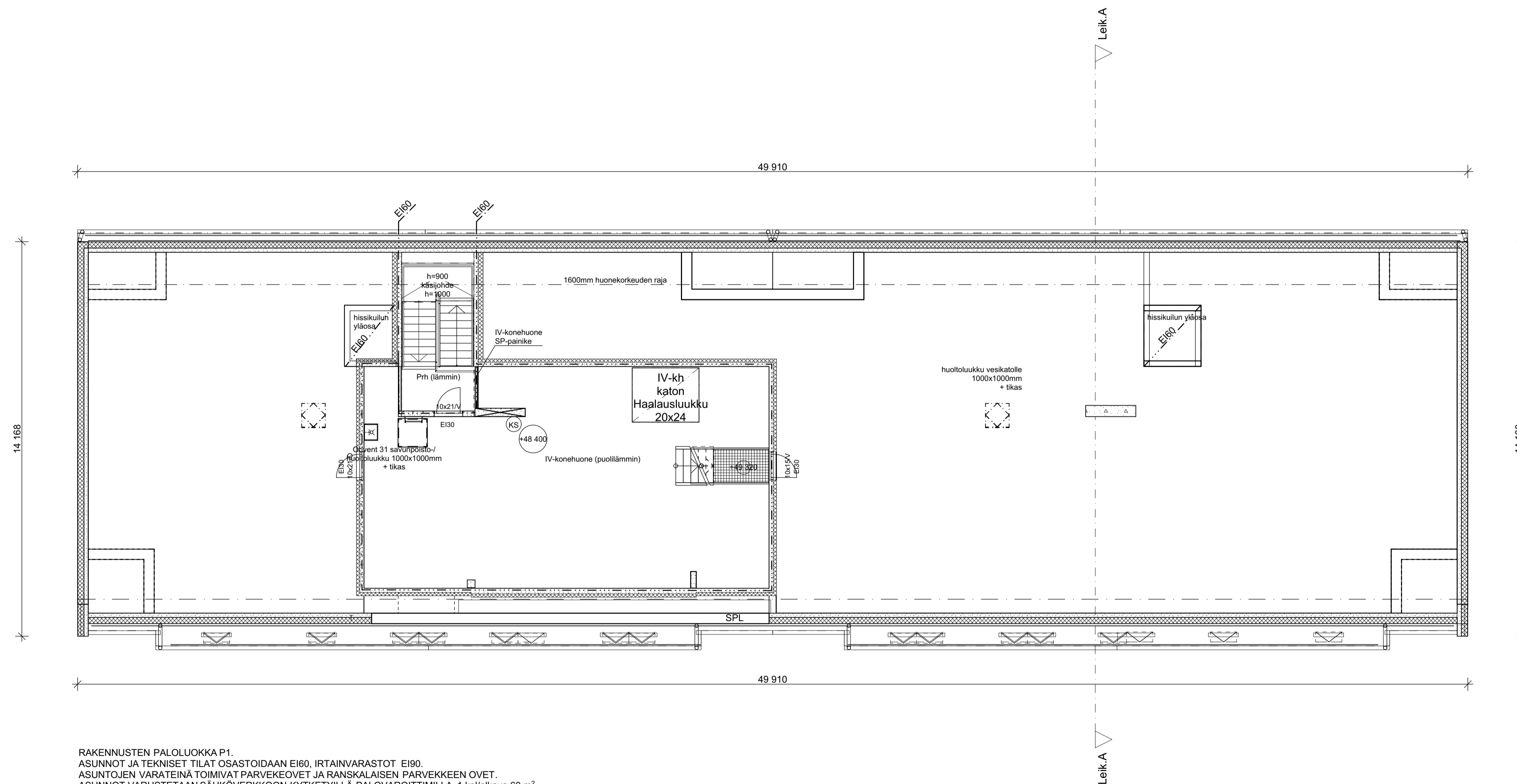
ASUNNOT VARUSTETAAN KESKITETYLLÄ KONEELLISELLÄ TUULO/POISTO-ILMANVAIHTOJÄRJESTELMÄLLÄ,
 JOSSA LTO.
 RAKENNUS LIITETÄÄN KUNNALLISEEN VESIJUHTO- JA JÄTEVESIVERKOSTOON.
 RAKENNUS LÄMMITETÄÄN VESIKIERTOISILLA LÄMPÖPATTERILLA JA LIITETÄÄN KAUKOLÄMPÖVERKKOON.

ASUNNOT, ASUNTOJEN PARVEKKEET JA YHTEISTILAT OVAT ESTEETTÖMIÄ. PARVEKKEET LASITETAAN.
 YHTEISTILOISSA KÄYTETTY d=1500 mm LE-YMPYRÄÄ, ASUNNOISSA d=1300 mm LE-YMPYRÄÄ.

ASUINHUONEEN IKKUNAN LASI-PINTA-ALA ON MIN. 10 % HUONEEN PINTA-ALASTA.
 MIKÄLI IKKUNAN TAI OVEN LASIAUKON ALAREUNA ON ALLE 700 mm KORKEUDELLA HUONEEN LATTIASTA,
 MAANPINNASTA TAI PARVEKELAATAN PINNASTA,
 TEHDÄÄN LASITUS KAIDELASILLA.

IKKUNOIDEN JA OVIEN U-ARVO 1,0 W / m²K. IKKUNOIDEN g-ARVO 0,5.
 ASUNTOJEN IKKUNOIDEN JA PARVEKEOVIEN ÄÄNENERISTÄVYYS ON VÄHINTÄÄN 37 dB Rw+Ctr.
 ÄÄNENERISTYVAATIMUKSENA KÄYTETÄÄN YMPÄRISTÖMINISTERIÖN ASETUKSEN MUKAISTA MINIMIÄ 30 dB
 (KÄÄVÄSSÄ MÄÄRÄYS KANTELETTAREN PUOLEISEN ULKOVAIPAN ÄÄNENERISTÄVYYS TULEE OLLA
 VÄHINTÄÄN 30 dB).

	Kannelmäki 33130 12 Uudisrakennus	ETRS-GK25 / N2000
	Pohjola Rakennus Oy Suomi As Oy Helsingin Tähti	Vanhaistentie 1b, 00420 Helsinki
Pohja 6. kerros	1:100	PÄÄPIIRUSTUS
18.12.2020	Terhi Kupila Arkkitehti	98-013 003-06



RAKENNUSTEN PALOLUOKKA P1.
 ASUNNOT JA TEKNISET TILAT OSASTOIDAAN EI60, IRTAINVARASTOT EI90.
 ASUNTOJEN VARATEINÄ TOIMIVAT PARVEKEOVET JA RANSKALAISEN PARVEKKEEN OVET.
 ASUNNOT VARUSTETAAN SÄHKÖVERKKOON KYTKETTYLLÄ PALOVAROITTIMILLA, 1 kpl/alkava 60 m².
 SAVUNPOISTO TOTEUTETAAN PAINOVOIMAISENA, PAITSI 2. KELLARIN IRTAINVARASTOISSA
 VÄESTÖNSUOJAA LUKIUN OTTAMATTA
 ASUINRAKENNUKSEN PORRASHUONEISSA JA IV- KONEHUONEESSA SAVUNPOISTOLUUKUT JA -IKKUNAT
 AVATAAN SÄHKÖISESTI,
 MUISSA TILOISSA SAVUNPOISTOIKKUNAT JA -LUUKUT AVATAAN MANUAALISESTI

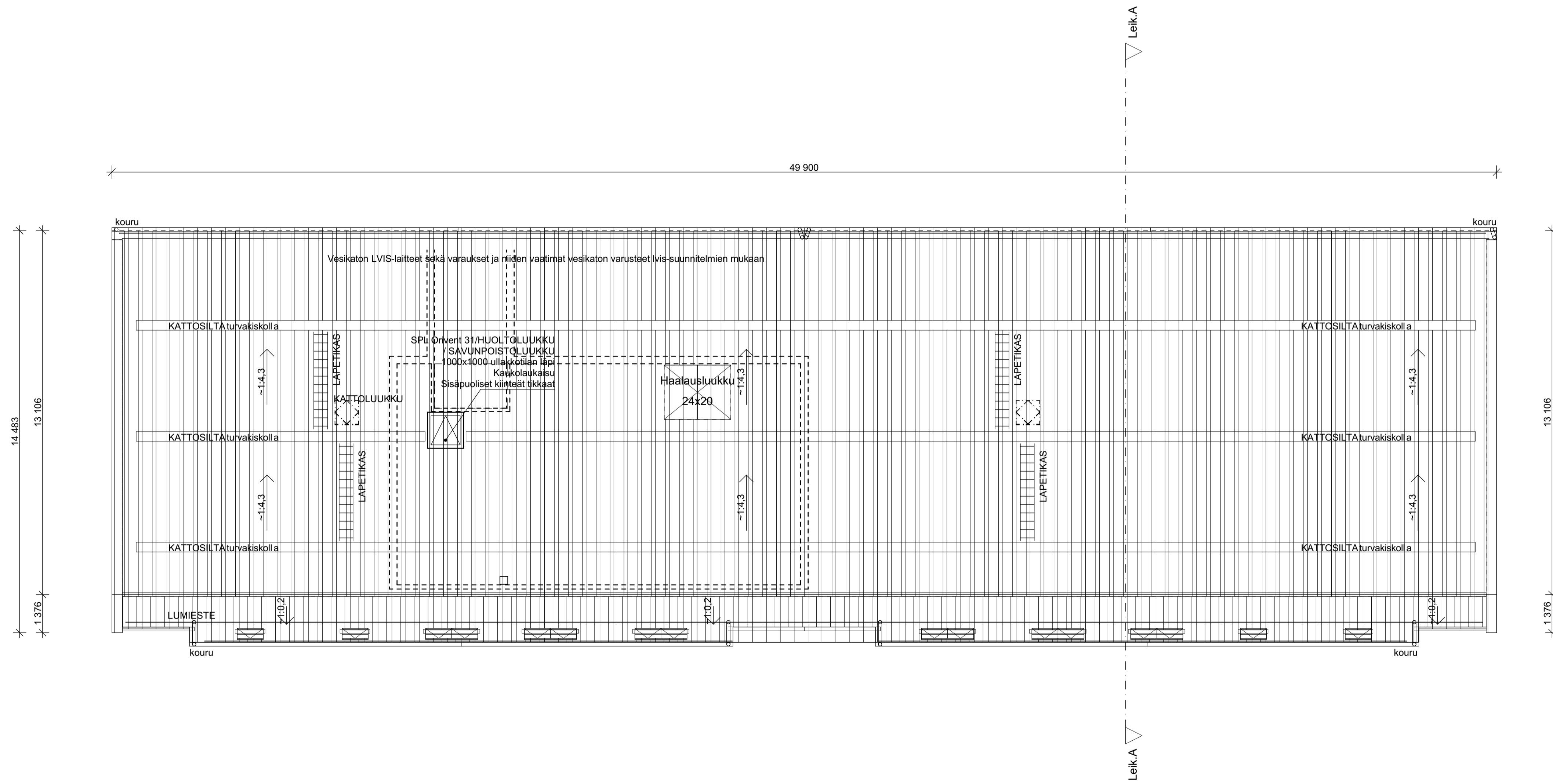
 ASUNNOT VARUSTETAAN KESKITETYLLÄ KONEELLISELLÄ TUULO/POISTO-ILMANVAIHTOJÄRJESTELMÄLLÄ,
 JOSSA LTO.
 RAKENNUS LIITETÄÄN KUNNALLISEEN VESIJOHTO- JA JÄTEVESIVERKOSTOON.
 RAKENNUS LÄMMITETÄÄN VESIKIERTOISILLA LÄMPÖPATTERILLA JA LIITETÄÄN KAUKOLÄMPÖVERKKOON.

 ASUNNOT, ASUNTOJEN PARVEKKEET JA YHTEISTILAT OVAT ESTEETTÖMIÄ. PARVEKKEET LASITETAAN.
 YHTEISTILOISSA KÄYTETTY d=1500 mm LE-YMPYRÄÄ, ASUNNOISSA d=1300 mm LE-YMPYRÄÄ.

 ASUINHUONEEN IKKUNAN LASI-PINTA-ALA ON MIN. 10 % HUONEEN PINTA-ALASTA.
 MIKÄLI IKKUNAN TAI OVEN LASIAUKON ALAREUNA ON ALLE 700 mm KORKEUDELLA HUONEEN LATTIASTA,
 MAANPINNASTA TAI PARVEKELAATAN PINNASTA,
 TEHDÄÄN LASITUS KAIDELASILLA.

 haalausovet
 IKKUNOIDEN JA OVIENT U-ARVO 1,0 W / m²K. IKKUNOIDEN g-ARVO 0,5.
 ASUNTOJEN IKKUNOIDEN JA PARVEKKEIDEN ÄÄNENERISTÄVYYS ON VÄHINTÄÄN 37 dB Rw+Ctr.
 ÄÄNENERISTYVAATIMUKSENA KÄYTETÄÄN YMPÄRISTÖMINISTERIÖN ASETUKSEN MUKAISTA MINIMIÄ 30 dB
 (KÄÄVÄSSÄ MÄÄRÄYS KANTELETTAREN PUOLEISEN ULKOVAIPAN ÄÄNENERISTÄVYYS TULEE OLLA
 VÄHINTÄÄN 30 dB).

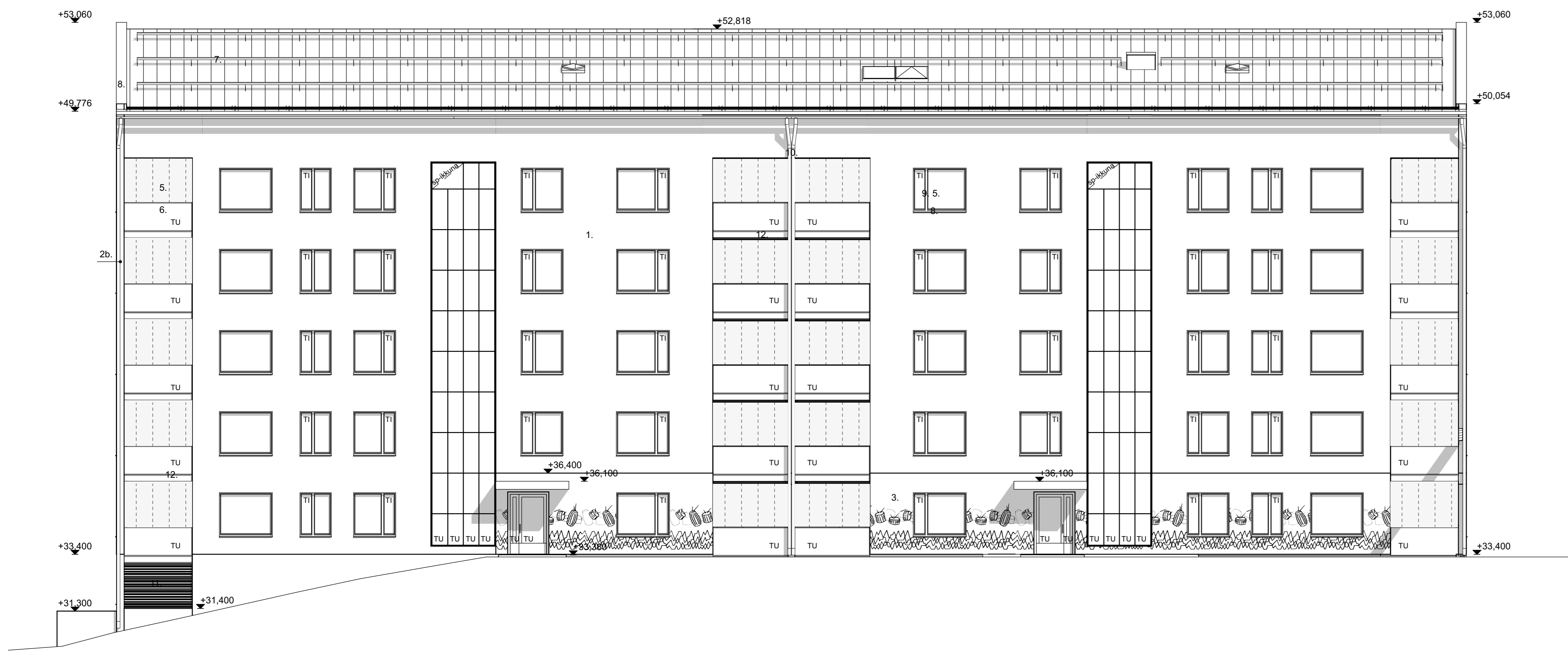
Kannelmäki		33130		12		Uudisrakennus	
Pohjola Rakennus Oy Suomi		As Oy Helsingin Tähti		Vanhaistentie 1b, 00420 Helsinki		Pääpiirustus	
Pohja ullakko		1:100		PÄÄPIIRUSTUS			
18.12.2020	Terhi Kupila	Terhi Kupila,	Arkkitehti	98-013 003-07	ARK	ETRS-GK25 / N2000	



	Kaupunki	Kortteli	Talokunta	Rakennusnumero	ETRS-GK25 / N2000
	Kannelmäki	33130	12	Uudisrakennus	
	Pohjola Rakennus Oy Suomi		Vanhaistentie 1b, 00420 Helsinki		
	As Oy Helsingin Tähti		Pääpiirustus		
Projekti	Maailma	1:100	Pääpiirustus		
18.12.2020	Terhi Kupila	Terhi Kupila, Arkkitehti	98-013 003-08	ARK	

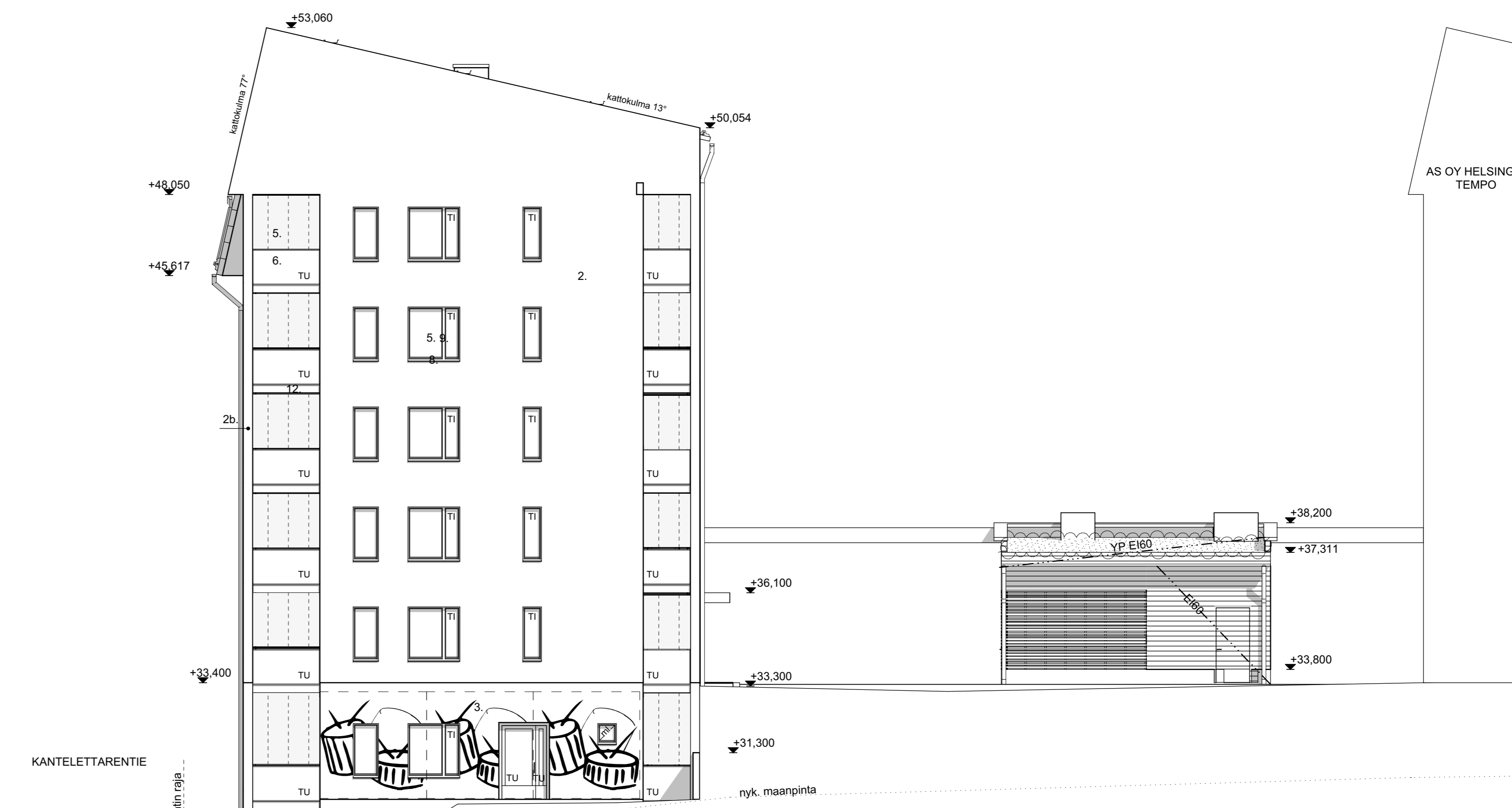
1. Rappaus, valkoinen
- 1b. Pileri, rappaus, valkoinen
2. Rappaus, pastellin punainen Sto värisävy 33201
- 2b. Pileri, rappaus, pastellin punainen Sto värisävy 33201
3. Graafinen betoni tumman harmaa, tarkempi kuviointi työmaavaiheessa
4. Maalattu betoni, tumman harmaa
5. Lasi, kirkas
6. Lasi, opaali
7. Vesikatto, RR 21, vaaleanharmaa
8. Vesipelti RR 21, vaaleanharmaa
9. Ikkuna- ja ovikarmi RAL 9006, vaaleanharmaa
10. Sijoksykorvet ja kattovarusteet RR 21, vaaleanharmaa
11. Vaakarima
12. Parvekelaitan otsapinta RAL 9006, vaaleanharmaa

- TI =Tuuletusikkuna
- TU =Tunneilasi
- SPI =Savunpoistoikkuna
- PL =Palolasi
- mit =mittaus



julkisivu koilliseen

1:100



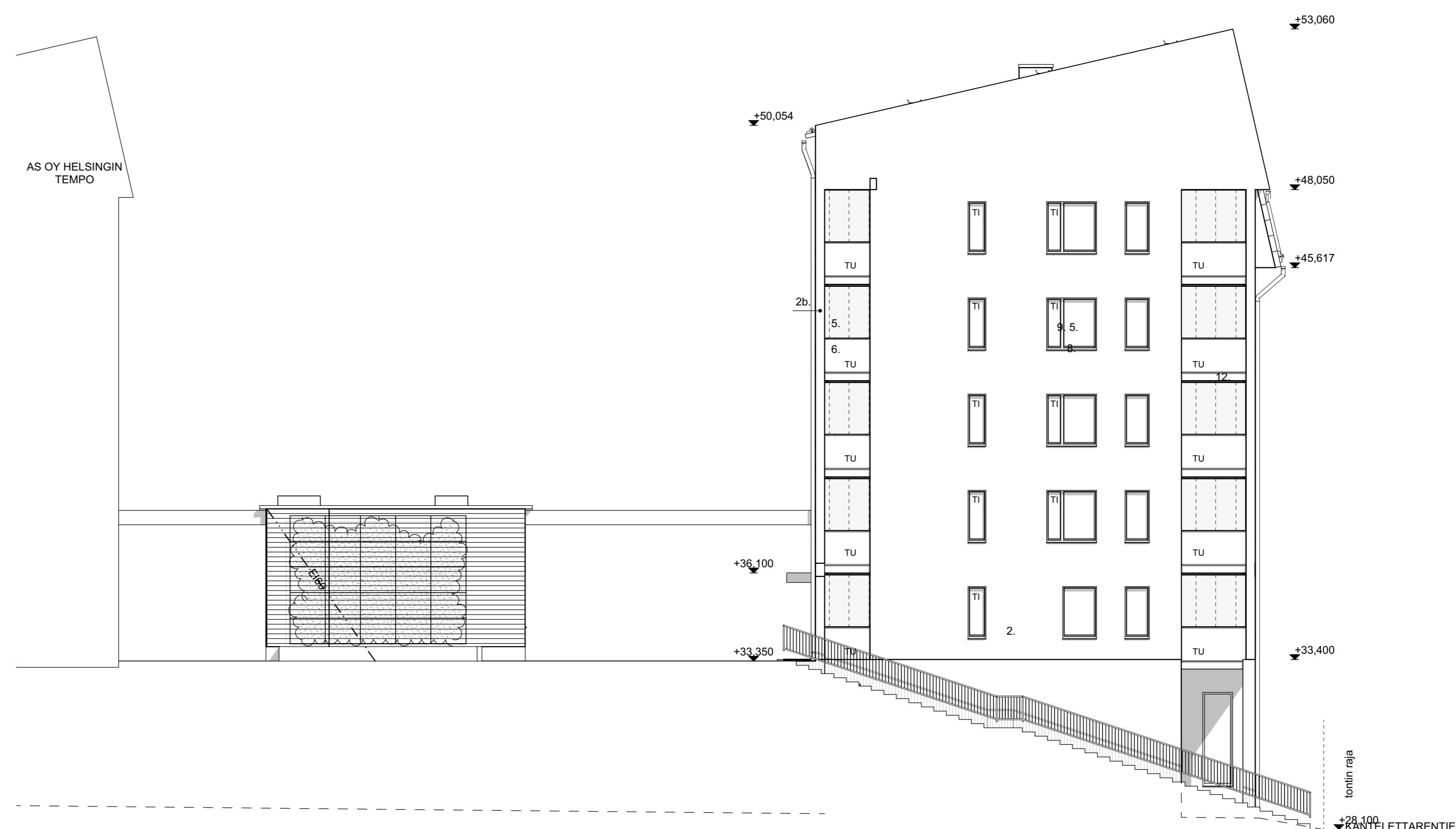
julkisivu kaakkoon

1:100



julkisivu lounaaseen

1:100



julkisivu luoteeseen

1:100

RAKENNETYYYPIT:

AP3, ALAPOHJARAKENNE, MAANVARAINEN BETONILAATTA AUTOHALLIN KOHDALLA

- Betonikövetin, esim. Lithurin tai vastaava tuote. Tuotetoimittajan vaatimukset betonin kosteudelle ennen asennusta huomioitava.
- 120 mm Teräsbetonilaatta 120 mm luokka B-2-II (By 45 Betonilattiat 2014). Betoni C30/37-2, betonipeite 40±10 mm. Lattiamassan vesi/sementtisuhde 0,55 ja maks. raekoko #16. Rasitusluokka XC3,4; XF2; XD1. Keskeinen rauditusverkko #10-150 (B500K) TAI kuitubetoni kuitubetonitoimittajan ohjeiden mukaan huomioiden vaadittu betoniluokitus ja rasitusluokitus. Muurattujen väliseinien kohdilla lisäraudoitus 2 T10 (A500HW/B500B). Irtotuskerros/valuuotia, suodatinkangas GEO mukaan, liimitys 500 mm.
- 100 mm Lämmöneristys EPS Routa 200 puolipontattu.
- 300...450 mm Kapillaarikatko, pesty salaojasepeli #8...20 mm tai sora täyttö GEO mukaan.
- Tarvittaessa suodatinkangas käyttöluokka GEO mukaan, liimitys 500 mm.
- Perusmaa, laatu tarkastetaan kaivuvaiheessa, kallistukset ulkoseinille väh. 1:100.

Tasoitettavat pohjat käsitellään tasoittevalmistajan ohjeita noudattaen. Alusbetonin kosteus ennen pinnoitteen asentamista SisäRYL 2013 ja tuotetoimittajan ohjeen mukaan. Uiva lattiarakenne erotetaan kiinteistä rakenteista 8 mm solumuovi reunanauhalla + elastisella kittillä.

U-arvo: Ei vaatimusta.

VP9, VÄLIPOHJARAKENNE, AUTOHALLIN KOHDALLA, ONTELOAATASTO+TASOITE+ALAPUOLINEN ERISTYS

- Pinnoite Rakennuslsteen ja huonekorttien mukaan (lautaparketin alla joustava materiaali esim Duplex).
- 25 mm Tasoite, sementtiperusteinen, kaseiiniton, vähäalkalinen. Alkaliille herkkipinnoitteiden kanssa vähimmäispaksuus 5 mm.
- 265 mm Kantava rakenne ontelolaatasto 265 mm. Paino saumattuna >380 kg/m².
- 170 mm Eriste EPS Ultra 80S 170mm (valmiina ontelolaatassa).
- 30 mm Palonsuojalevy 30mm, kova mineraalivilla päälle maalattava Paroc Cortex. Kiinnitys Spike kevytelementtikinnike DT-S19-6,3x254 + aluslevy, 4kpl/m², ruostumaton. Pinnoite / Alaslaskettu katto rakennuslsteen ja huonekorttien mukaan.

Tasoitettavat pohjat käsitellään tasoittevalmistajan ohjeita noudattaen. Alusbetonin kosteus ennen pinnoitteen asentamista SisäRYL 2013 ja tuotetoimittajan ohjeen mukaan. Tasoitustöitä ei saa aloittaa ennen vesikatteen asentamista. Ontelolaatan saumoissa huolellisesti tiivistetty kutistumaton saumavalu väh. C25/30-2. Ontelolaatan saumaan saa asentaa korkeintaan kaksi sähköputkea. Ontelolaatat rei'itettävä kosteudenhallintasuunnitelman mukaan. Elementtien ja paikallavalujen toleranssiluokka N (By47 2013). Liittymät huoneistoja erottaviin rakenteisiin tehdään ääni- ja palotekniset vaatimukset täyttäväksi. Liikuntasaumat ja detaljit erillisten suunnitelmien mukaan.

Palonkestoluokka: R60 (Vaadittu R60)
Ilmääneneristävyys: Ei vaatimusta
Askeläänitaso: Ei vaatimusta

VP11, YLÄPOHJARAKENNE; UVV VARASTON LATTIA KÄÄNNETTY KATTORAKENNE; PUOLILÄMMIN KALLISTETTU ONTELOAATASTO

- 80 mm Pihakiveys ark mukaan.
- 50...100 Asennushiekka 50...100mm.
- Suodatinkangas, käyttöluokka N2, liimitys 500mm.
- 200 mm Lämmöneriste XPS FL-300 100+100mm (lambda design 0,036).
- 4,5 mm Salaojamatto Enkadrain 5004C/T110PP.
- Vedeneristys VE80R, 3xTL2 + BIL + BIP. Kermeillä oltava SILKO hyväksyntä (siltaluokan kermit).
- 265 mm Kantava rakenne ontelolaatta 265mm. Kallistettu erillisen rakennesuunnitelman mukaan. Kallistus 1:80. Paino saumattuna 380kg/m².
- Pinnoite / Alaslaskettu katto rakennuslsteen ja huonekorttien mukaan. HUOM! Alaslaskettujen kattojen yläpuolinen tila pölynsumajamaalataan.

Vesikattotyö ja katteen yksityiskohdat tehdään RT 85-10851 annettujen ohjeiden mukaisesti. Katon höyrönsulun läpimenot tehdään huolellisesti, ettei rakenteisiin jää ilmavuotokohtia. Vedeneristeen läpimenoissa käytettävä tehdasvalmisteisia laipallisia läpimenokappaleita. Laipan minimiliimitys vedeneristeen kanssa 150mm. Alin kermit liimataan kuumakumibitumiliuoksella kauttaaltaan (BIL+BIP). Kermien tartunnan varmistamiseksi pinnat sinkopuhallettava. Vedeneristeelle suoritettava vedenpaineoke ennen pintarakenteella peittämistä. Ontelolaatan saumoissa huolellisesti tiivistetty kutistumaton saumavalu väh. C25/30-2. Ontelolaatan saumaan saa asentaa korkeintaan kaksi sähköputkea. Elementtien ja paikallavalujen toleranssiluokka N (By47 2013). Liittymät rakenteisiin tehdään ääni- ja palotekniset vaatimukset täyttäväksi. Liikuntasaumat ja detaljit erillisten suunnitelmien mukaan.

U-arvo: 0,16 W/m² K (vaadittu 0,14 W/m² K)
Palonkestoluokka: REI60 (vaadittu REI60)
Sisäkaton pintaluokka: A1-s1,d0

US5, KANTAVAMAANPAINESIÄ KELLARISSA -1

- Perus-/täytemaa pohjarakennussuunnitelman mukaan, tiivistetty routimaton täyttö.
- Suodatinkangas käyttöluokka KL2.
- ≥ 300 mm Kapillaarikatko, seulottu kiviaines raekoko #8...20.
- 150 mm Eriste EPS Routa 120 50+100 mm levysaumat limitettyinä.
- Vedeneriste BIL 20/85 + hitsattava kumibitumikermit 4100 UT.
- 200 mm Sisäkuorielementti teräsbetoni C25/30-2 (By65 2016). Rauditus erillisten rakennesuunnitelmien mukaan, rasitusluokka XC1. Betonin pintaluokka PIN-PESH-A käsittely maalauslustaksi (By40 2003).
- Pinnoite Rakennuslsteen ja huonekorttien mukaan.

Elementtien ja paikallavalujen toleranssiluokka N (By47 2013)
Liittymät huoneistoja erottaviin rakenteisiin tehdään ääni- ja palotekniset vaatimukset täyttäväksi. Kts. Rakennedetaljit.

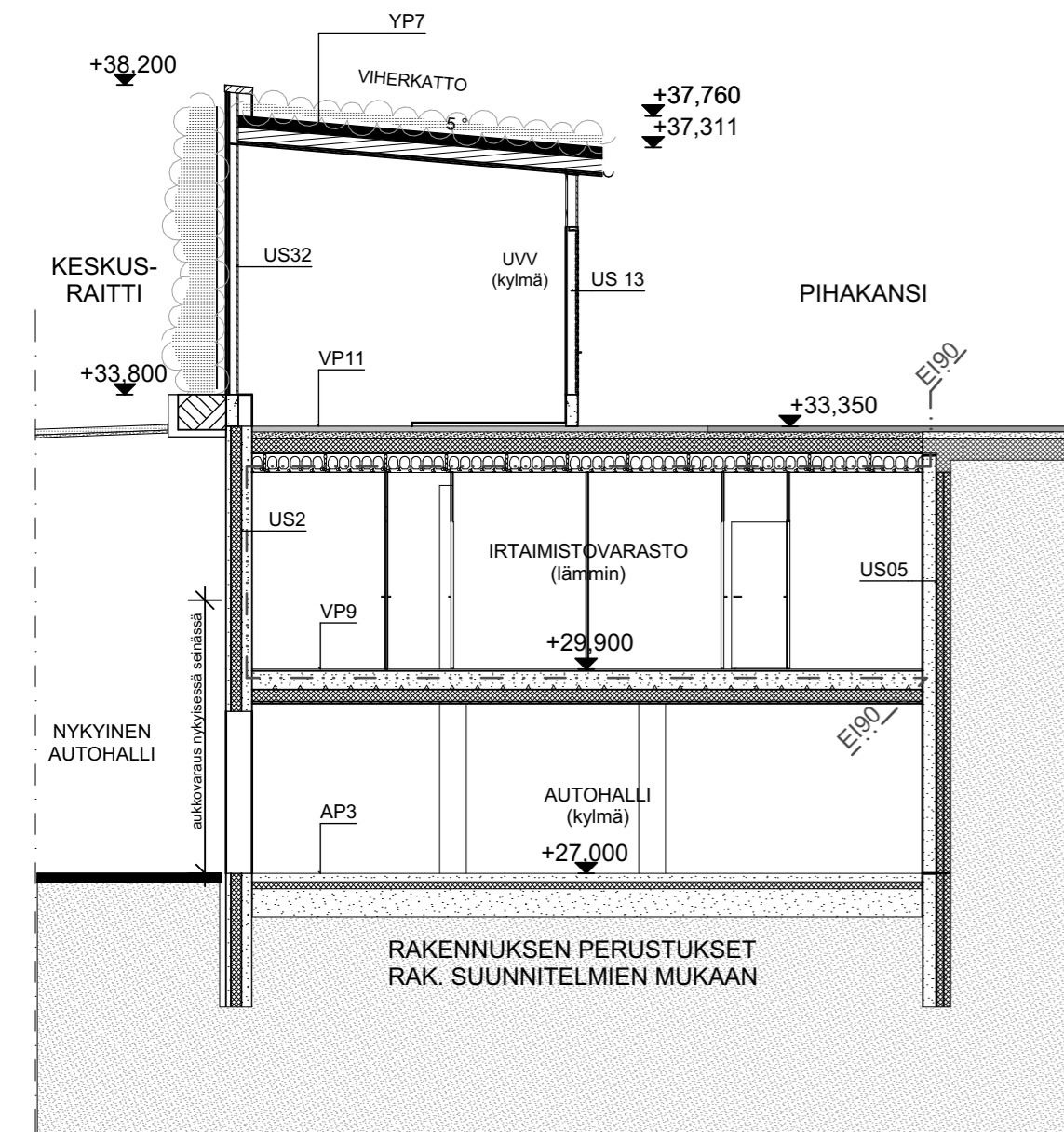
Lämmönläpäisykerroin: 0,22 W/m²K < 1,0m maanpinnasta
0,17 W/m²K > 1,0m maanpinnasta
Palonkestoluokka: REI60 (vaadittu REI60)

US13, ULKOSEINÄRAKENNE; PIHARAKENNUS UVV:N KOHDALLA

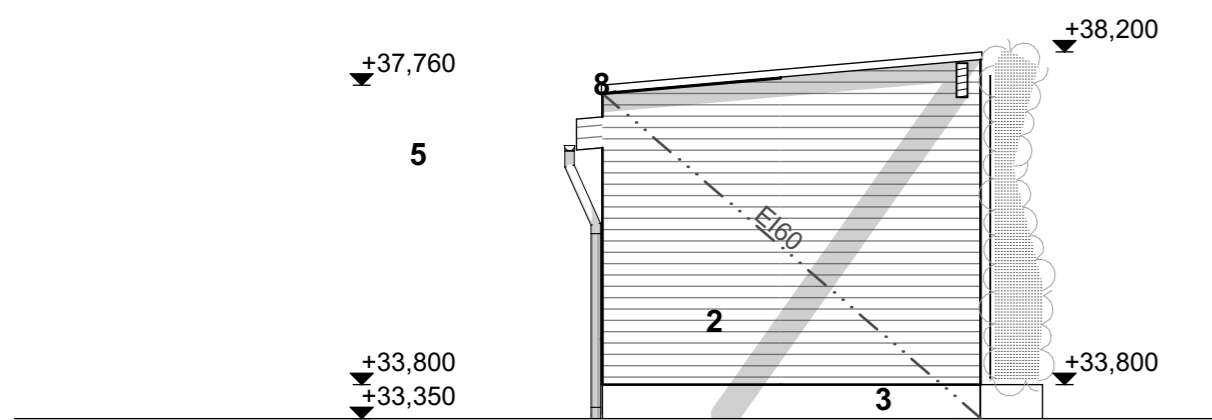
50 mm Vaakarimoitus 48*48 kestopuu
125 mm Kantava runko C24 kestopuu luokka A 50*125 k600

YP8, YLÄPOHJARAKENNE; PIHARAKENNUS VIHHERKATTO; UVV VARASTO; KYLMÄ, KALLISTETTU KERTOPUU

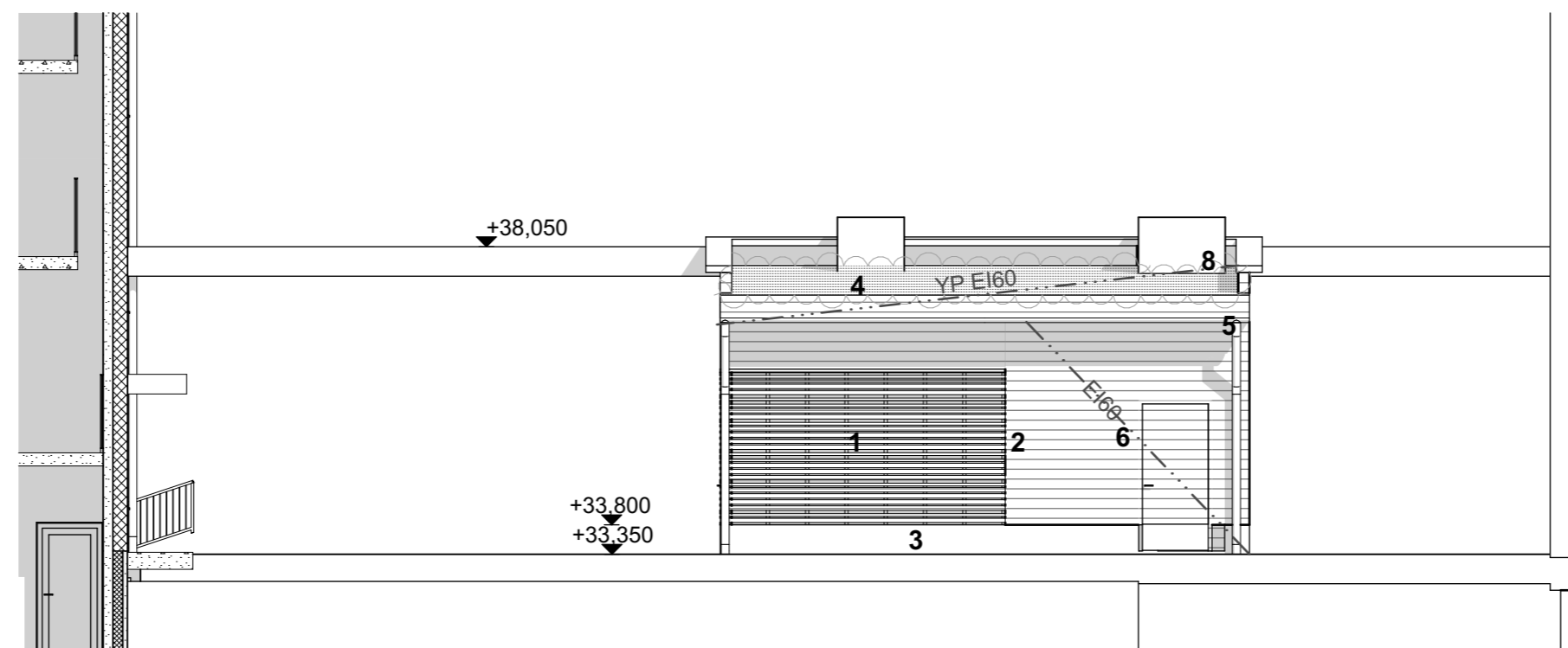
150 mm Kasvillisuus pihasuunnittelijan mukaan
Kasvuvalustan paksuus pihasuunnittelijan mukaan
· Juurisuojattu bitumikermit esim. Kerabit juurisuojakermi.
· Vedeneriste kumibitumikermit TL2 + TL2, esim: Kerabit 5100 T (TL2, K-PS 170/5000 hits.) + Kerabit 3000 U (TL2, K-MS 170/3000).
12 mm Homesuojattu katevaneri, ruuvi kiinnitys k300 jokaisen kertopuun kohdalla
200 mm Kantava rakenne kerto-S 45x200 k400. Kallistettu erillisen rakennesuunnitelman mukaan n.1:12
Pinnoite / Alaslaskettu katto rakennuslsteen ja huonekorttien mukaan.



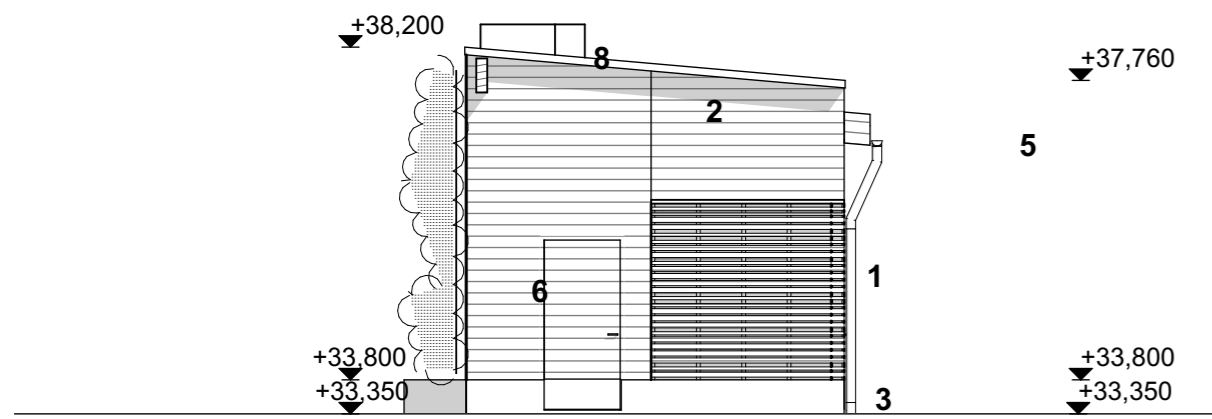
Kosa/Kylä				Korttelitila		Tontti/Pi-ri		Rakennuslstermipode		Vastanom. arkkitehtimark.			
Kannelmäki				33130		12		Uudisrakennus					
Rakennuskohteen nimi				Rakennuskohteen osoite									
Pohjola Rakennus Oy Suomi				Vanhaistentie 1b, 00420 Helsinki									
As Oy Helsingin Tahti				Mittakaava				Pituusleij					
Leikkaus B RAK 2 piharakennus				1:100				Pääpiirustus					
Päiväys			Pääsuunnittelija			Allkrijutus			Projekti- ja piirustusnumero			Muutos	
18.12.2020			Terhi Kupila			Terhi Kupila, Arkkitehti			98-013 006-02			ARK	
Tulostuspäivä 26.5.2021 klo 16:28													



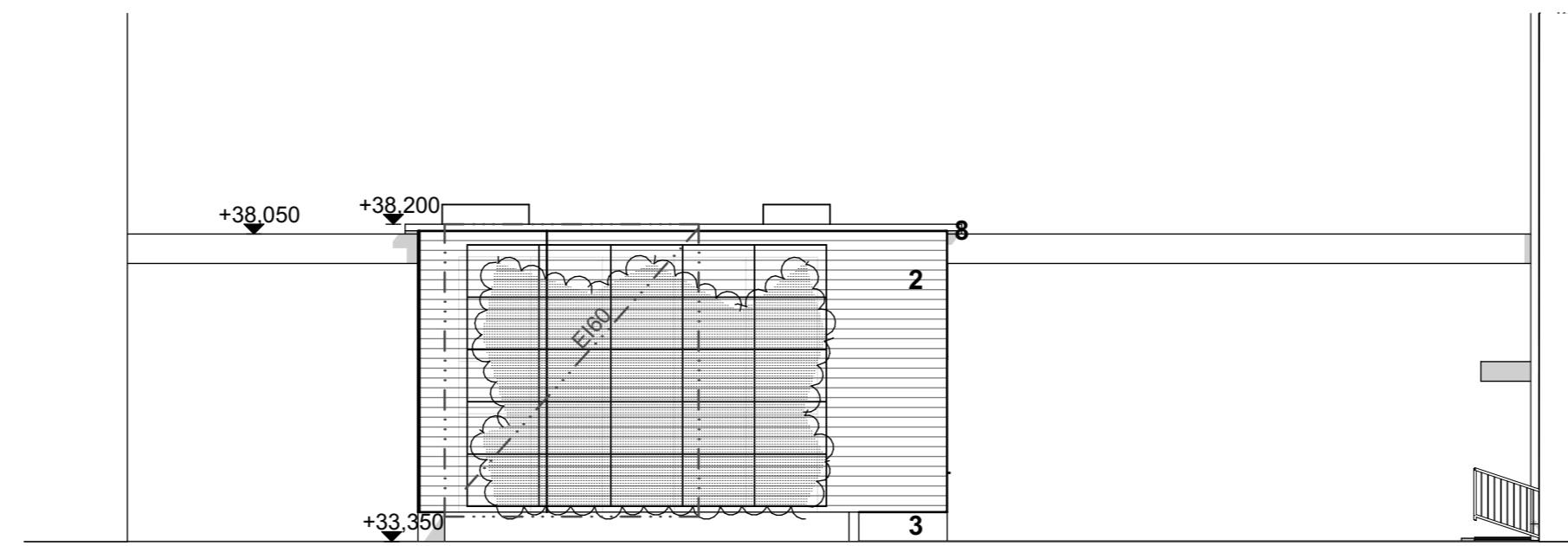
007 JK5 Piharakennus koilliseen 1:100



008 JK6 Piharakennus kaakkoon 1:100




006 JK7 Piharakennus lounaaseen 1:100



010 JK8 Piharakennus luoteeseen 1:100

- 1 Vaakarimointu, RAL 9006 vaaleanharmaa
- 2 Vaakalaudoitus, RAL 9006, vaaleanharmaa
- 3 Käsittelemätön betoni
- 4 Viherkatto
- 5 Syöksytorvet ja kattovarusteet RR 21, vaaleanharmaa
- 6 Ovikarmi RAL 9006, vaaleanharmaa
- 7 Vesipelti RR 21, vaaleanharmaa

ETRS-GK25 / N2000

 ARKKITEHTIPALVELU.fi	Kotikylä	Korttelitila	Tontti/Pinta	Rakennuslimeri	Visaom. arkkitehtimark.
	Kannelmäki	33130	12	Uudisrakennus	
	Rakennuskohteen nimi			Rakennuskohteen osoite	
	Pohjola Rakennus Oy Suomi As Oy Helsingin Tahti			Vanhaistentie 1b, 00420 Helsinki	
Pirustuksen sisältö			Mittakaava	Pirustelaji	
Julkisivut RAK 2 piharakennus			1:100	Pääpiirustus	
Päiväys	Pääsuunnittelija	Allekirjottus	Projekti- ja pirustusnumero	Muutos	
18.12.2020	Terhi Kupila	Terhi Kupila, Arkkitehti	98-013 006-03	ARK	

Tuotuspäivä 26.5.2021 klo 16:28