

Asukasvalinnat Hekan vuokra- asuntoihin 1. – 31.7.2024

Helsinki

Asukasvalinnat 1.–31.7.2024

Hekan vuokra-asuntoja välitettiin 306 kpl

- Asukasvalinnat uusille asukkaille 262 kpl
- Asukasvalinnat asunnonvaihtajille 44 kpl

▪ *Asuntotarjouksen saaneista 58 % kieltäytyi asunnosta*

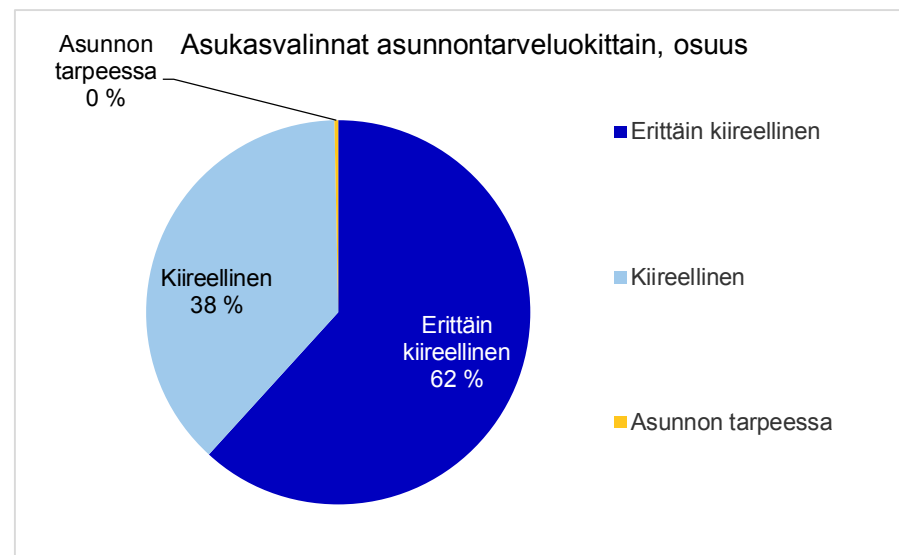
Lisäksi Hekan vuokra-asunnoissa tehtiin asukkaiden välisiä keskinäisiä vaihtoja 42 kpl

Asukasvalinnat vapautuneisiin asuntoihin asunnontarveluokittain

Asunnontarveluokka	KPL	%
Erittäin kiireellinen	189	62 %
Kiireellinen	116	38 %
Asunnon tarpeessa	1	0 %
Yhteensä	306	100 %

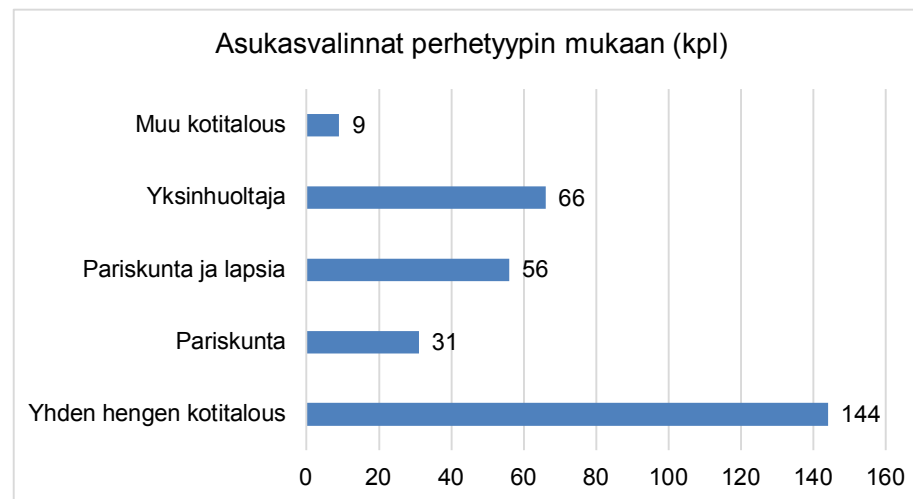
Asukkaaksi valituista:

Asunnonvaihtajia	44	14 %
Asunnottomia	101	33 %



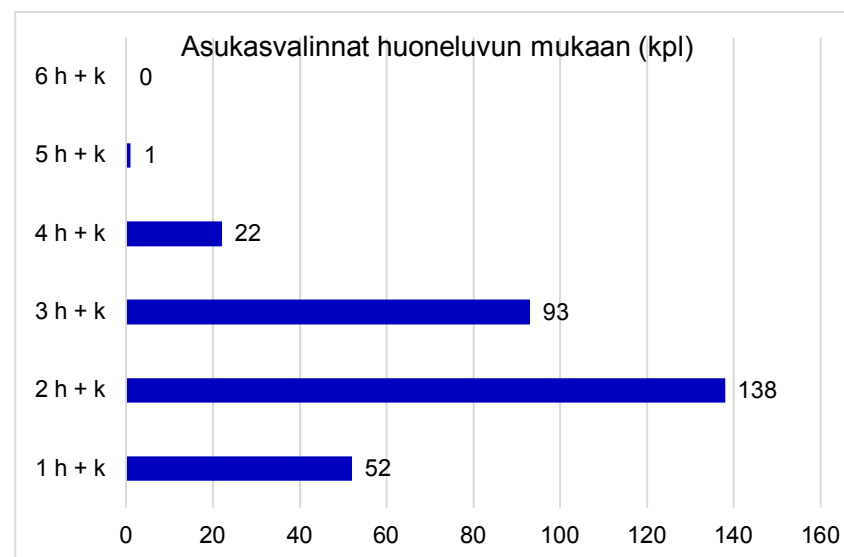
Asukasvalinnat vapautuneisiin asuntoihin perhetyypin mukaan

Perhetyyppi	KPL	%
Yhden hengen kotitalous	144	47 %
Pariskunta	31	10 %
Pariskunta ja lapsia	56	18 %
Yksinhuoltaja	66	22 %
Muu kotitalous	9	3 %
Yhteensä	306	100 %



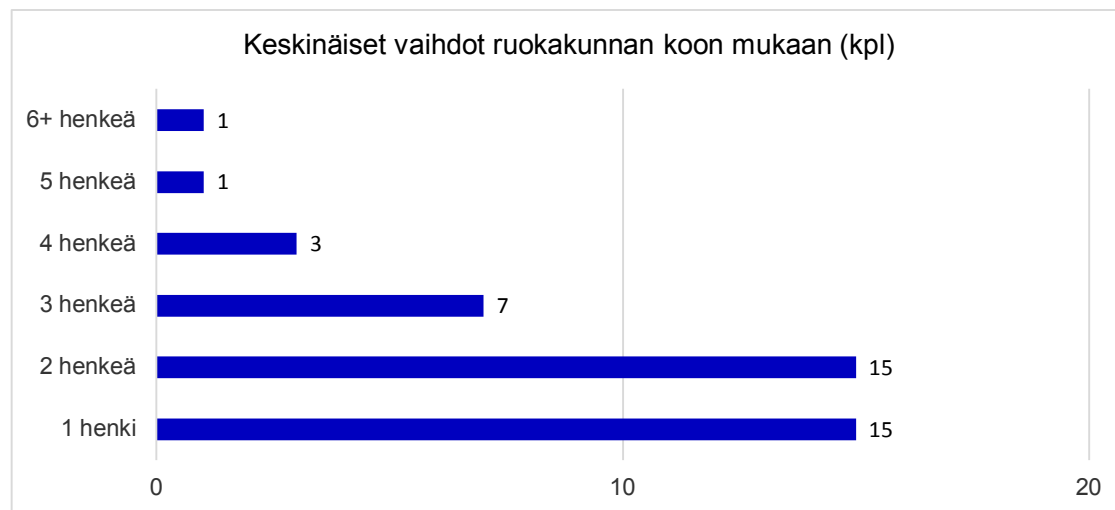
Asukasvalinnat vapautuneisiin asuntoihin huoneluvun mukaan

Huoneluku	KPL	%
1 h + k	52	17 %
2 h + k	138	45 %
3 h + k	93	30 %
4 h + k	22	7 %
5 h + k	1	0 %
6 h + k	0	0 %
Yhteensä	306	100 %



Keskinäiset vaihdot ruokakunnan koon mukaan

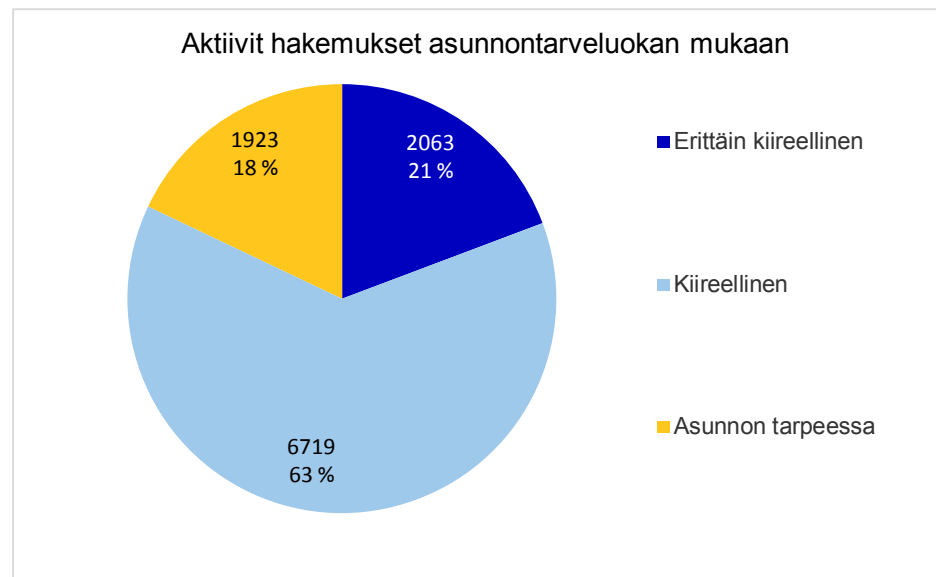
Ruokakunnan koko	KPL	%
1 henki	15	36 %
2 henkeä	15	36 %
3 henkeä	7	17 %
4 henkeä	3	7 %
5 henkeä	1	2 %
6+ henkeä	1	2 %
Yhteensä	42	100 %



Aktiivit hakemukset asunnontarveluokan mukaan 31.7.2024

Asunnontarveluokka	KPL	%
Erittäin kiireellinen	2063	19 %
Kiireellinen	6719	63 %
Asunnon tarpeessa	1923	18 %
Yhteensä	10705	100 %

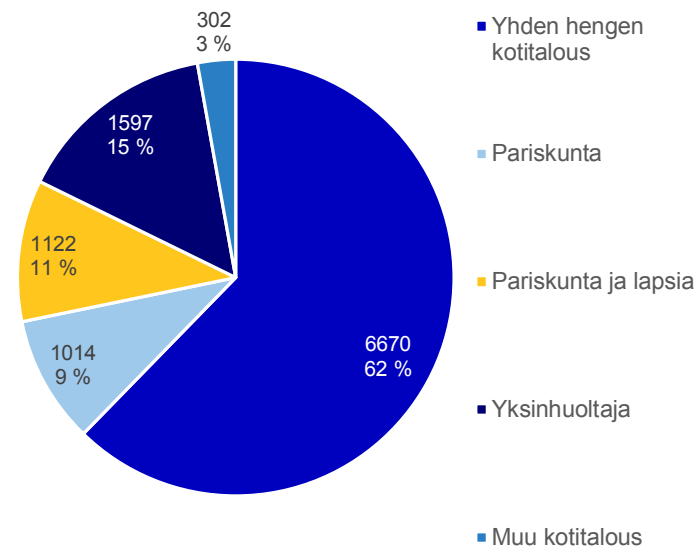
Asunnonvaihtajia hakijoista	2221	21 %
------------------------------------	-------------	-------------



Aktiivit hakemukset perhetyypin mukaan 31.7.2024

Perhetyyppi	KPL	%
Yhden hengen kotitalous	6670	62 %
Pariskunta	1014	9 %
Pariskunta ja lapsia	1122	10 %
Yksinhuoltaja	1597	15 %
Muu kotitalous	302	3 %
Yhteensä	10705	100 %

Aktiivit hakemukset perhetyypin mukaan

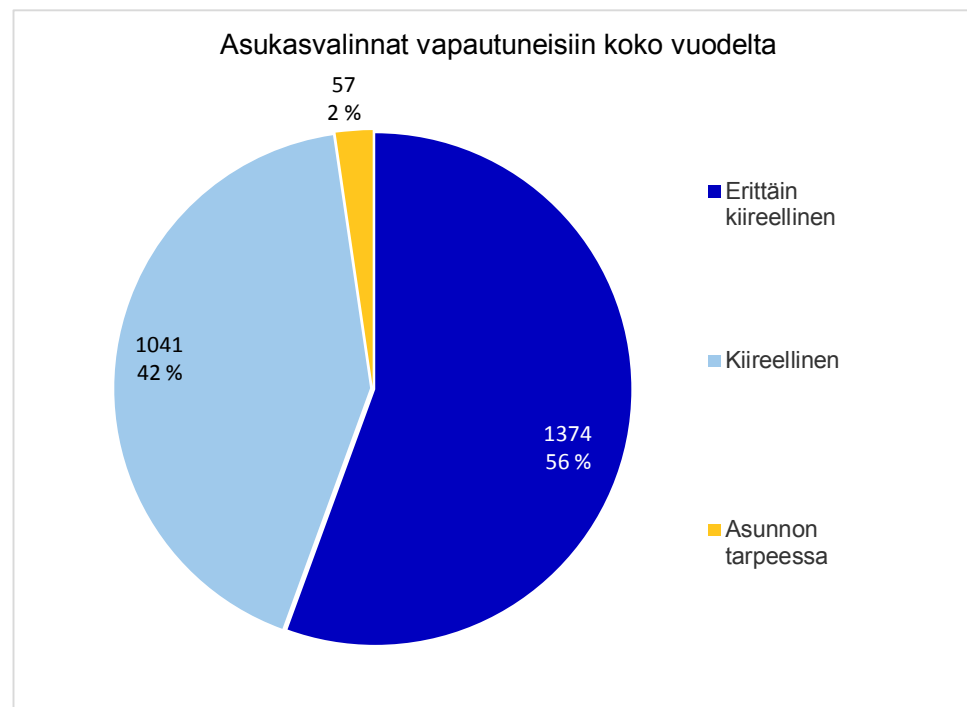


Asukasvalinnat vapautuneisiin asuntoihin asunnontarveluokittain 1.1. – 31.7.2024

Asunnontarveluokka	KPL	%
Erittäin kiireellinen	1374	56 %
Kiireellinen	1041	42 %
Asunnon tarpeessa	57	2 %
Yhteensä	2472	100 %

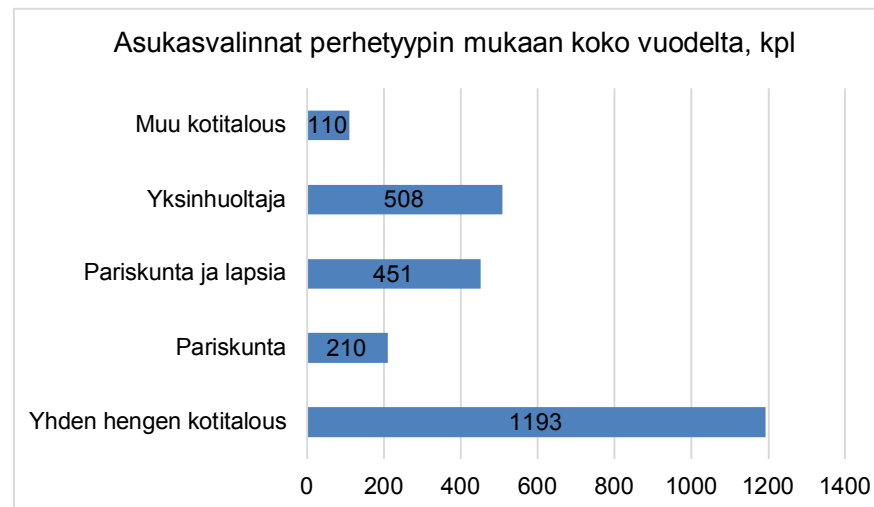
Asukkaaksi valituista:

Asunnonvaihtajia	285	12 %
Asunnottomia	802	32 %



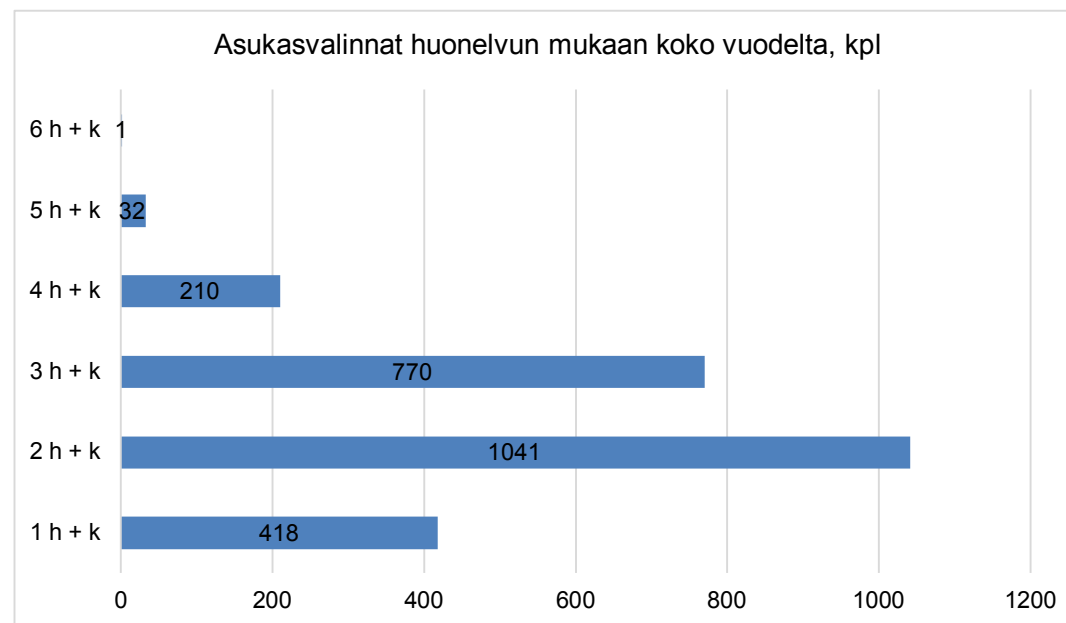
Asukasvalinnat vapautuneisiin asuntoihin perhetyypin mukaan 1.1. – 31.7.2024

Perhetyyppi	KPL	%
Yhden hengen kotitalous	1193	48 %
Pariskunta	210	8 %
Pariskunta ja lapsia	451	18 %
Yksinhuoltaja	508	21 %
Muu kotitalous	110	4 %
Yhteensä	2472	100 %



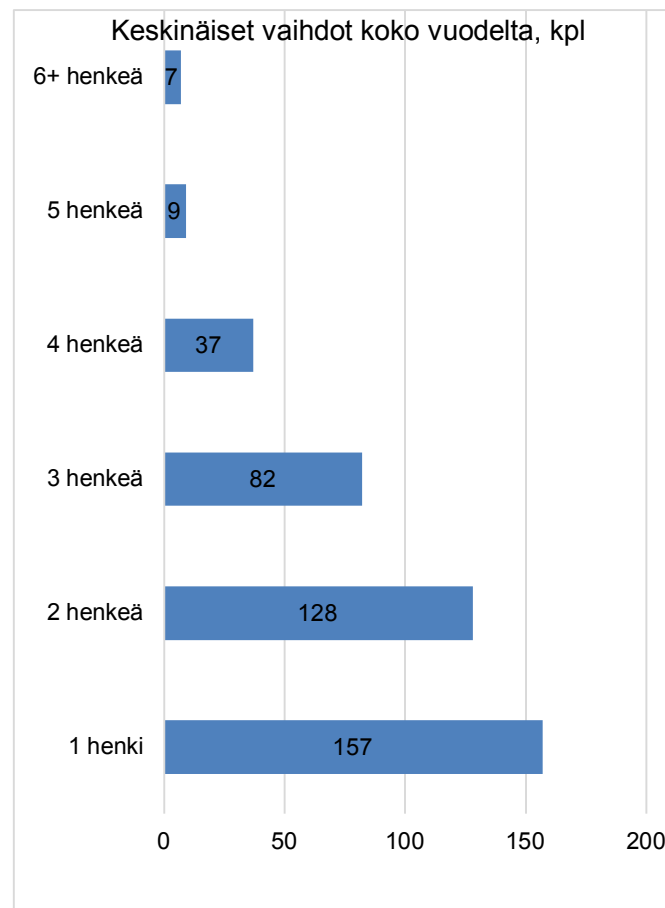
Asukasvalinnat vapautuneisiin asuntoihin huoneluvun mukaan 1.1. – 31.7.2024

Huoneluku	KPL	%
1 h + k	418	17 %
2 h + k	1041	42 %
3 h + k	770	31 %
4 h + k	210	8 %
5 h + k	32	1 %
6 h + k	1	0 %
Yhteensä	2472	100 %



Keskinäiset vaihdot ruokakunnan koon mukaan 1.1. – 31.7.2024

Ruokakunnan koko	KPL	%
1 henki	157	37 %
2 henkeä	128	30 %
3 henkeä	82	20 %
4 henkeä	37	9 %
5 henkeä	9	2 %
6+ henkeä	7	2 %
Yhteensä	420	100 %



Lähde:

**Kaupunkiympäristö / Palvelut ja
luvat / Asumisen palvelut /
Asumisen yksikkö 1**

Helsinki