



1. kerroksen liiketilojen osittainen palauttaminen asunnoiksi

HELSINKI

13. KAUPUNGINOSA ETU-TÖÖLÖ

KORTTELIT 413, 420, 421 JA 433

KATUALUEITA

ASEMAKAAVAN MUUTOS

ASEMAKAAVAMERKINNÄT JA -MÄÄRÄYKSET

2 M SEN ASEMAKAAVA-ALUEEN ULKOPUOLELLA OLEVA VIIVA, JOTA VAHVISTAMINEN KOSKEE

ERI ASEMAKAAVAMÄÄRÄYSTEN ALAISTEN ALUEEN OSIEN VÄLINEN RAJA

KORTTELIN, KORTTELINOSAN JA ALUEEN RAJA

TONTIN RAJA

YS

SOSIAALISTA TOIMINTAA PALVELEVIEN RAKENNUSTEN KORTTELIALUE

AK

ASUNTOKERROSTALOJEN KORTTELIALUE

AKe

ASUNTOKERROSTALOJEN KORTTELIALUE, JOSSA SAA OLLA LIIKE-TOIMISTO-JA NIIHIN VERRATTAVIA HUONEISTOJA AINOASTAAN ENSIMMÄISESSÄ KERROKSESSA

AK

RAKENNUSALA

33.00

RAKENNUKSEN JULKISIVUPINNAN JA VESIKATON LEIKKAUSKOH DAN KORKEUSASEMA 0-TASOSTA LUETTUNA

KOKONAAN TAI PÄÄASIALLISESTI MAANPÄÄLLISEEN KELLARITILAAN SAADAAN SIIJOITTAA SOSIAALI-ASUMISPALVELU-JA TYÖHUONETILOJA KUITENKIN ENINTÄÄN 25% KELLARIKERROKSEN PINTA-ALASTA

2130 M²

TONTIN ENIMMÄISKERROSALA

VII

RAKENNUKSEN TAI SEN OSAN SUURIN SALLITTU KERROSLUKU

+9.60

LIKIMÄÄRÄINEN KORKEUSASEMA

map

MAANALAINEN PYSÄKÖIMISTILÄ

PIHATASOIHIN EI SAA TEHDÄ AUKKOJA

ISTUTETTAVA TONTINOSA

ISTUTETTAVA TONTINOSA, MYÖS PUITA JA PENSAITA ON KÄYTETTÄVÄ

Lo

TONTIN OSA, JOKA ON VARATTAVA LEIKKIPAIKKOJA JA OLESKELUA VARTEN

YLEISELLE JALANKULULLE VARATTU KATUALUE, JOLLA HUOLTOAJA JA TONTILLE AJO ON SALLITTU

ISTUTETTAVA PUURIVI

AK-JA AKe-KORTTELIALUEELLA ASUNTOJEN KESKI-PINTA-ALAN ON OLTAVA VÄHINTÄÄN 50 M²

AK-JA AKe-KORTTELIALUEELLA TONTIN AUTOPAIKKAVOLVOLLISUUS ON 1AUTOPAIKKA/120 M² ASUNTOKERROS-ALAA JA 1AUTOPAIKKA/250 M² LIIKEKERROSALAA.

TONTILLE SAADAAN SIIJOITTAA AUTOPAIKKOJA ENINTÄÄN 1AUTOPAIKKA/ASUNHUONEISTO JA 1AUTOPAIKKA/100 M² LIIKEKERROSALAA

YS-KORTTELIALUEELLA ON AUTOPAIKKAVOLVOLLISUUS 1AUTOPAIKKA/200 M² KERROSALAA

AK-, AKe- JA YS-KORTTELIALUEELLA YHTÄÄN AUTOPAIKKAA EI SAA SIIJOITTAA PIHAMAALE

MIKÄLI TONTTIEN VÄLINEN KORKEUSERO EI TURVALLISUUSVISTÄ MUUTA VAADI SAADAAN TONTTIEN VÄLISET RAJAT AIDATA AINOASTAAN ISTUTUKSIA KÄYTTÄEN

ASUNNOT ON SUOJATTAVA LIIKENNEMELULTA SITEN, ETTÄ ASUNHUONEIDEN IKKUNASEINÄN ÄÄNENERISTÄVYYS MECHELININKADUN PUOLELLA ON VÄHINTÄÄN 35 dB(A)

Hankeselvitys

Asunto Oy Mechelininkatu 20 on rakennettu v. 1933-34.

1. kerroksen asunnot on muutettu liiketiloiksi v. 1981, missä yhteydessä on uudistettu myös 1. kerroksen LV-asennukset pääosin alkuperäisten märkätilojen kohdalle.

Rakennuksen runkorakenteet ovat ääniteknisesti ja lämpöaloudellisesti alkuperäisessä tilassa.

Hankkeen tavoitteena on palauttaa osa v. 1981 perustetuista liikehuoneistoista asuinhuoneistoiksi niin, että asunnot (2 kpl) sijoittuvat sisäpihan puolelle ja liikehuoneistot (2 kpl) säilyvät vastaavasti piennemmetynä Mechelininkadun puolella.

Muutosalueen asuntojen yhteenlaskettu huoneistoala on 152 htm² ja liikehuoneistojen ala 106 htm² (yhteensä 258 htm²). Asuinhuoneistojen osuus 1. kerroksen huoneistoalasta on 59 %.

Huoneistoja jakavat uudet kevyet väliseinät rakennetaan paloluokkaan REI60 (R'w > 55 dB). Asuntojen LVS- tekniikka uusitaan ja ilmanvaihto säilytetään nykyisellään (koneellinen poistoilmanvaihto ja korvasilma alkuperäisistä korvasilmaventtiileistä).

Ikkunoiden ääneneristävyyttä Mechelininkadun puoleisella sivulla > 35 dB.

KUNNANOSA	KORTTELI	TONTTI	PIIRUSTUKSEN SISÄLTÖ	MITTAKAAVA
13	421	20	asemapiirros	1:500
PIIRUSTUSLAJI		RAKENNUSTOMENPIDE		
hankesuunnitelma		muutos		
TYÖKOHDE		TYÖNUMERO	PIIRUSTUSNUMERO	MUUTOS

ARK 734 02-01



ARKKITEHTISTUDIO VUORINEN OY

AsOy Mechelininkatu 20

Mechelininkatu 20

00100 Helsinki

Tyystermienranta 5 - 53920 LAPPEENRANTA
PUH 050 546 0810

sami.vuorinen @ studiovuorinen.fi
www.studiovuorinen.fi

09.10.2023

MECHELININKATU N. 20

HYVÄKSYTTY

12/1977
Helsingin kaupungin rakennusvirasto

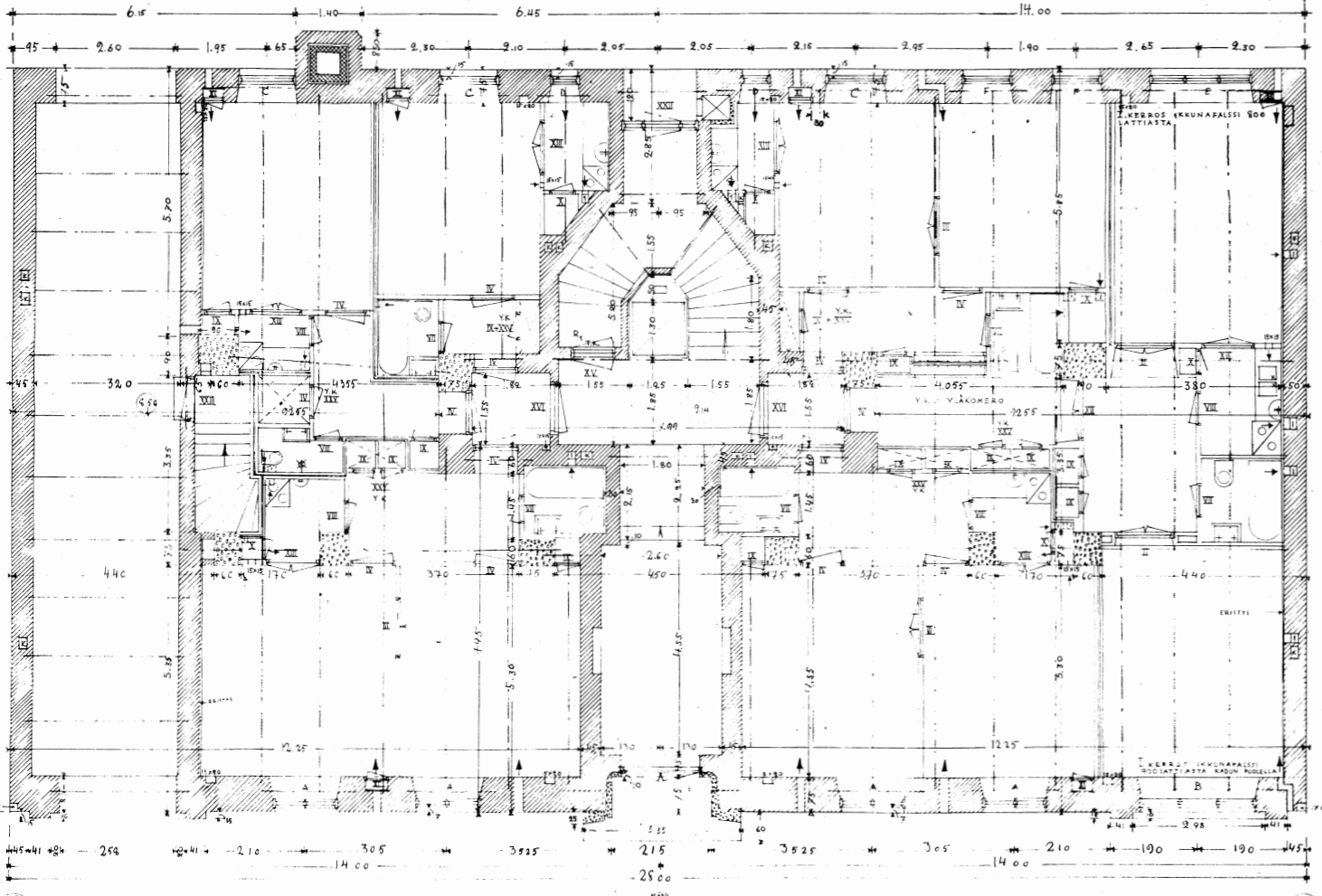
18/5-33

Sementinsekainen laasti
1:8

Kantavien rakenteiden
mitat sekä tekotapa
rakennepiirustuksista

LIIVY	ALUE	LAATU
1	1.200	1.000
2	1.200	1.000
3	1.200	1.000
4	1.200	1.000
5	1.200	1.000
6	1.200	1.000
7	1.200	1.000
8	1.200	1.000
9	1.200	1.000
10	1.200	1.000
11	1.200	1.000
12	1.200	1.000
13	1.200	1.000
14	1.200	1.000
15	1.200	1.000
16	1.200	1.000
17	1.200	1.000
18	1.200	1.000
19	1.200	1.000
20	1.200	1.000

HUOM! KORMIT KEITTIÖISTÄ JA
KEITTOAUKOONNOSTA = 15 x 24.
HUONEISTA, KYLPYHUONEISTA JA
WC:LTÄ = 15 x 15. TK. = ITSESTÄÄN SULKEUTUVA PÄLO-OVI.



KUNNANOSA	KORTTELI	TONTTI	PIIRUSTUKSEN SISÄLTÖ	MITTAKAAVA
13	421	20	1. kerros - alkuperäinen	1:150
PIIRUSTUSLAJI		RAKENNUSOIMENPIDE		
hankesuunnitelma		muutos		
TYÖKOHDE			TYÖNUMERO	PIIRUSTUSNUMERO
			ARK 734	02-02

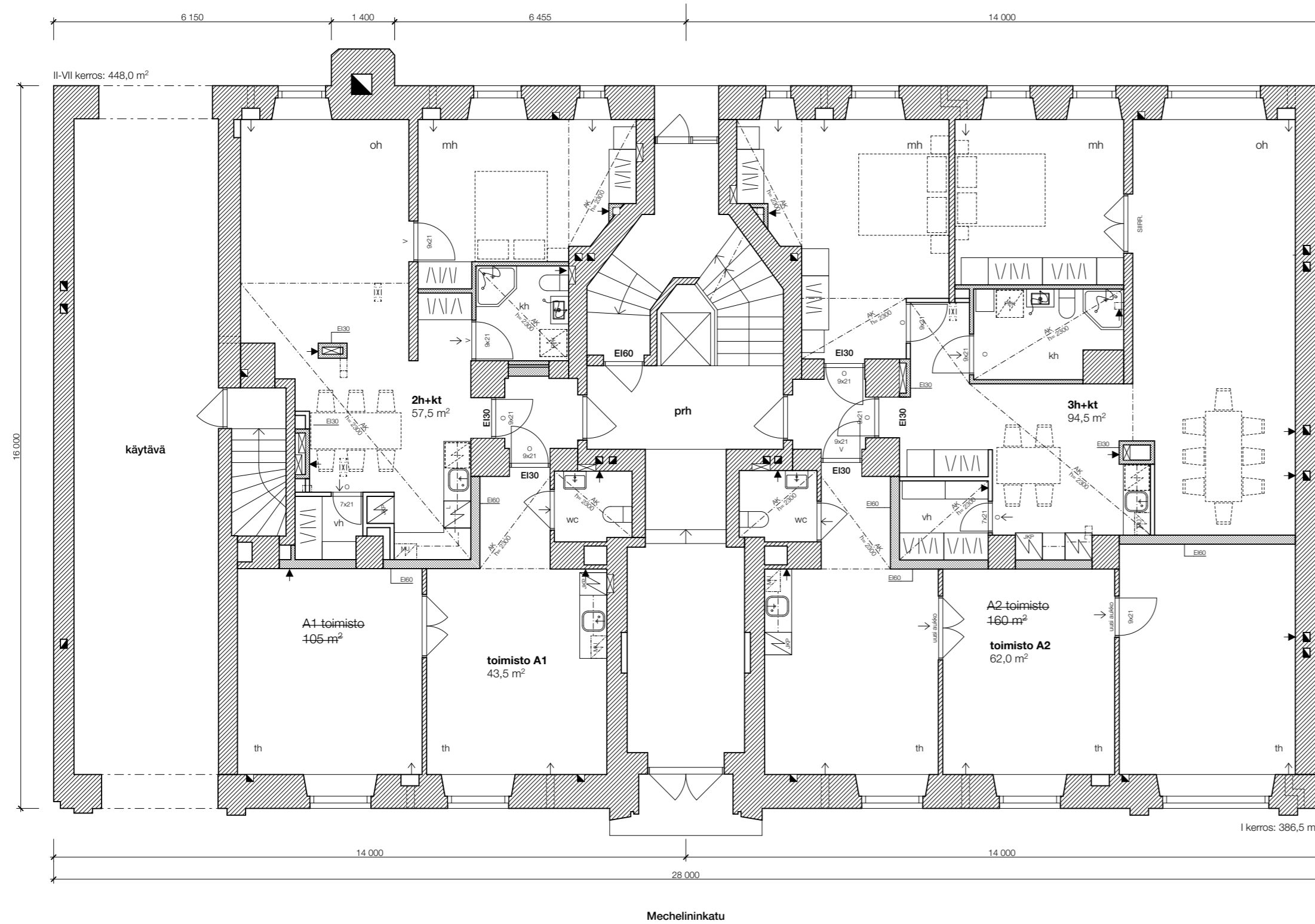
AsOy Mechelininkatu 20
Mechelininkatu 20
00100 Helsinki



ARKKITEHTISTUDIO VUORINEN OY

Tyysterniemennranta 5 - 53920 LAPPEENRANTA
PUH 050 546 0810
sami.vuorinen@studiovuorinen.fi
www.studiovuorinen.fi

09.10.2023



Hankeselvitys

Asunto Oy Mechelininkatu 20 on rakennettu vv. 1933-34.

1. kerroksen asunnot on muutettu liiketiloiksi v. 1981, missä yhteydessä on uudistettu myös 1. kerroksen LV-asennukset pääosin alkuperäisten märkätilojen kohdalle.

Rakennuksen runkorakenteet ovat ääniteknisesti ja lämpöaloudellisesti alkuperäisessä tilassa.

Hankkeen tavoitteena on palauttaa osa v. 1981 perustetuista liikehuoneistoista asuinhuoneistoiksi niin, että asunnot (2 kpl) sijoittuvat sisäpihan puolelle ja liikehuoneistot (2 kpl) säilyvät vastaavasti piennemmytinä Mechelininkadun puolella.

Muutosalueen asuntojen yhteenlaskettu huoneistoala on 152 htm² ja liikehuoneistojen ala 106 htm² (yhteensä 258 htm²). Asuinhuoneistojen osuus 1. kerroksen huoneistoalasta on 59 %.

Huoneistoja jakavat uudet kevyet väliseinät rakennetaan paloluokkaan REI60 (R_w > 55 dB). Asuntojen LVS- tekniikka uusitaan ja ilmanvaihto säilytetään nykyisellään (koneellinen poistoilmavaihto ja korvausilma alkuperäisistä korvausilmaventilleistä).

Ikkunoiden ääneneristävyyttä Mechelininkadun puoleisella sivulla > 35 dB.

KUNNANOSA	KORTTELI	TONTTI	PIIRUSTUKSEN SISÄLTÖ	MITTAKAAVA
13	421	20	1. kerros - pohjapiirustus	1:100
PIIRUSTUSLAJI		RAKENNUSLOMENPIDE		
hankesuunnitelma		muutos		
TYÖKOHDE			TYÖNUMERO	PIIRUSTUSNUMERO
			ARK 734	02-03
			ARKKITEHTISTUDIO VUORINEN OY	

AsOy Mechelininkatu 20

Mechelininkatu 20
00100 Helsinki



Tyystermienranta 5 - 53920 LAPPEENRANTA
PUH 050 546 0810
sami.vuorinen @ studiovuorinen.fi
www.studiovuorinen.fi

09.10.2023