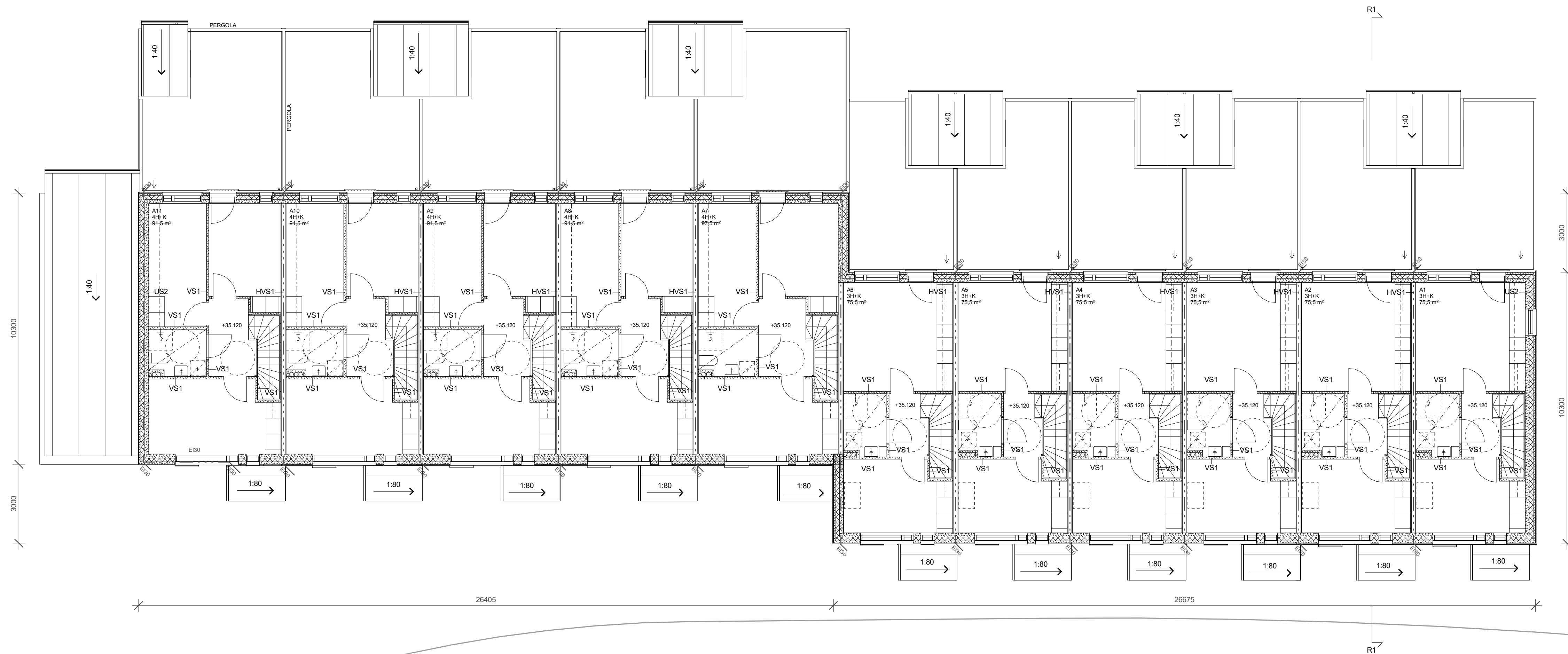


05.10.2017 MUUTETTU UVV:N PÄÄTYSEINIEN RAKENNE, TERASSIEN KOKOA JA NIMIÖTIEDOT  
 18.09.2017 SIIRRETTY PIHAN- JA KADUNPUOLEN IKKUNOITA- JA OVIA RAKENNUSTEKNISISTÄ SYISTÄ.

Tasokoordinaattijärjestelmä ETRS-GK25, korkeusjärjestelmä N2000

Helsinki / Mellunkylä 47 / kortteli 47350 / tontti 1	RATU:
UUDISRAKENNUS	PÄÄPIIRUSTUS
<b>AS. OY HELSINGIN PULTERI</b>	RAKENNUS1, 1.KRS POHJAPIIRUSTUS
Kivikontie 1 00940 Helsinki	1 : 100
07.07.2017	
<b>ARKKITEHTITOIMISTO HEDMAN &amp; MATOMÄKI OY</b>	
Suolakivenkatu 16, 00810 Hki, p.010-6668990, etun.sukun.@arkhm.com, www.arkhm.com	

196-02



05.10.2017 MUUTETTU KPH TILOJA JA NIMIÖTIEDOT  
 18.09.2017 SIIRRETTY PIHAN- JA KADUNPUOLEN IKKUNOITA- JA OVIA RAKENNUSTEKNISISTÄ SYISTÄ.

Tasokoordinaattijärjestelmä ETRS-GK25, korkeusjärjestelmä N2000

Helsinki / Mellunkylä 47 / kortteli 47350 / tontti 1 RATU:

UUDISRAKENNUS PÄÄPIIRUSTUS

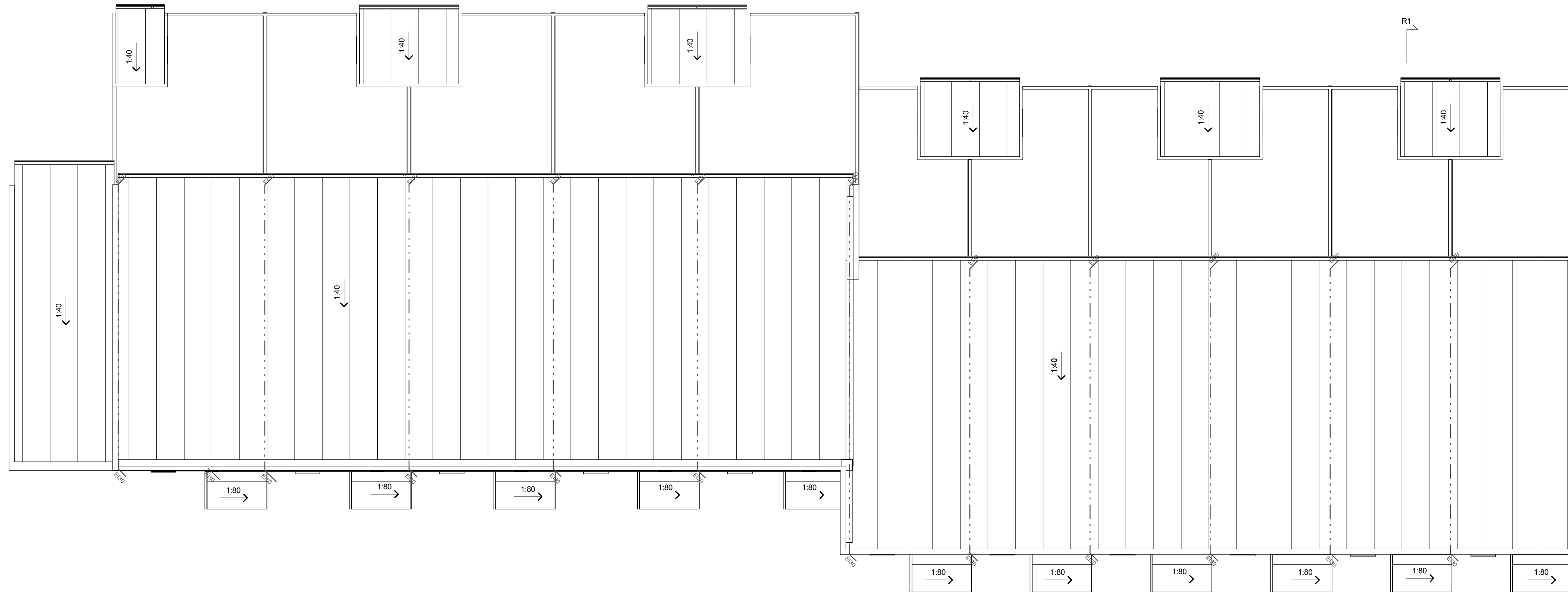
**AS. OY HELSINGIN PULTERI** RAKENNUS1, 2.KRS POHJAPIIRUSTUS 1 : 100

Kivikontie 1  
 00940 Helsinki

07.07.2017

**ARKKITEHTITOIMISTO HEDMAN & MATOMÄKI OY**  
 Suolakivenkatu 16, 00810 Hki, p.010-6668990, etun.sukun.@arkhm.com, www.arkhm.com

**196-03**



05.10.2017 MUUTETTU NIMIÖTIEDOT

Tasokoordinaattijärjestelmä ETRS-GK25, korkeusjärjestelmä N2000

Helsinki / Mellunkylä 47 / kortteli 47350 / tontti 1

RATU:

UUDISRAKENNUS

PÄÄPIIRUSTUS

**AS. OY HELSINGIN**

RAKENNUS1, KATTOKUVA

1 : 100

**PULTERI**

Kivikontie 1  
00940 Helsinki

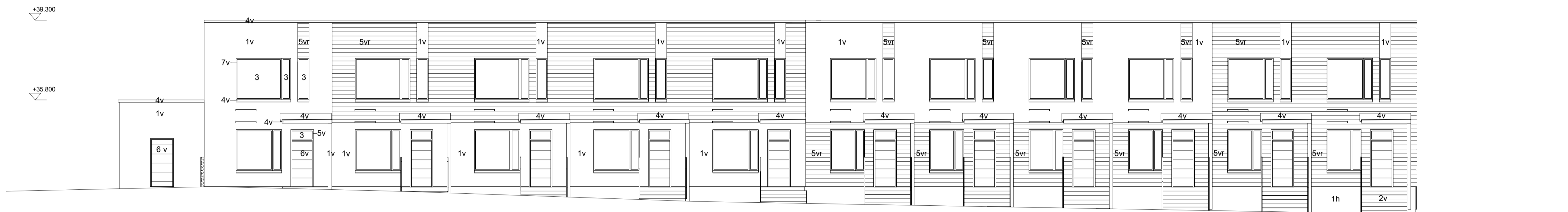
07.07.2017

**ARKKITEHTITOIMISTO HEDMAN & MATOMÄKI OY**

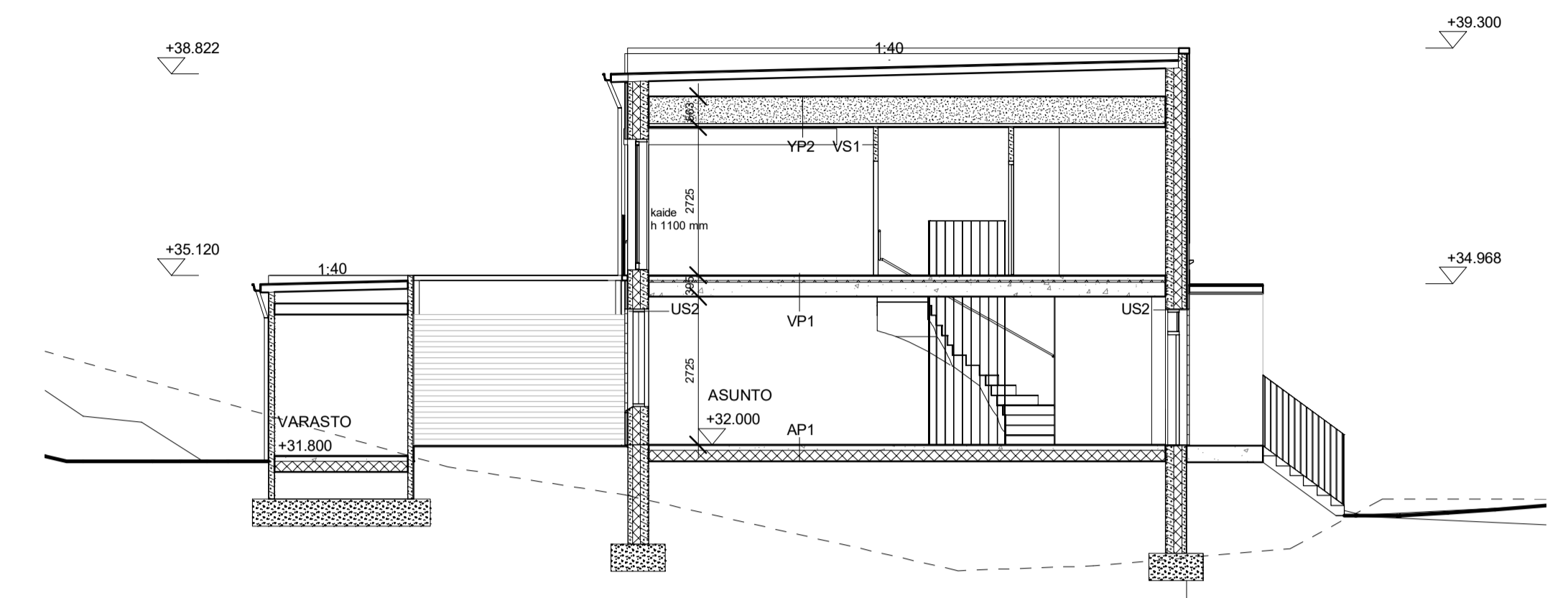
Suolakivenkatu 16, 00810 Hki, p.010-6668990, etun.sukun.@arkhm.com, www.arkhm.com

**196-04**

HB/MM



RAKENNUS 1 JULKISIVU ITÄÄN 1 : 100



LEIKKAUS R1 1 : 100

JULKISIVUMATERIAALIT

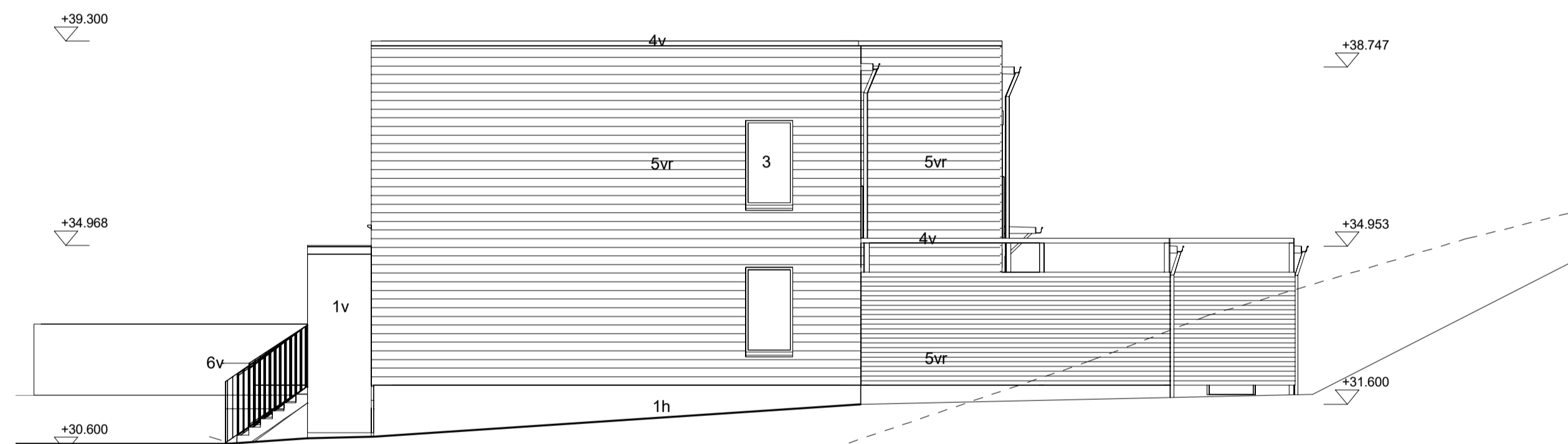
- 1 Rappaus
- 2 Betoni
- 3 Lasi
- 4 Muovipintainen pelti
- 5 Puu
- 6 Teräs
- kuumasinkitty ja maalattu
- rst
- 7 Alumiini
- 8 Bitumikate
- 9 Kiviaineenlevy

- r ruskea
- vr vaaleanruskea
- v valkoinen
- lv laustamaalattu lasi, valkoinen
- h harmaa
- th tummanharmaa
- u uritettu

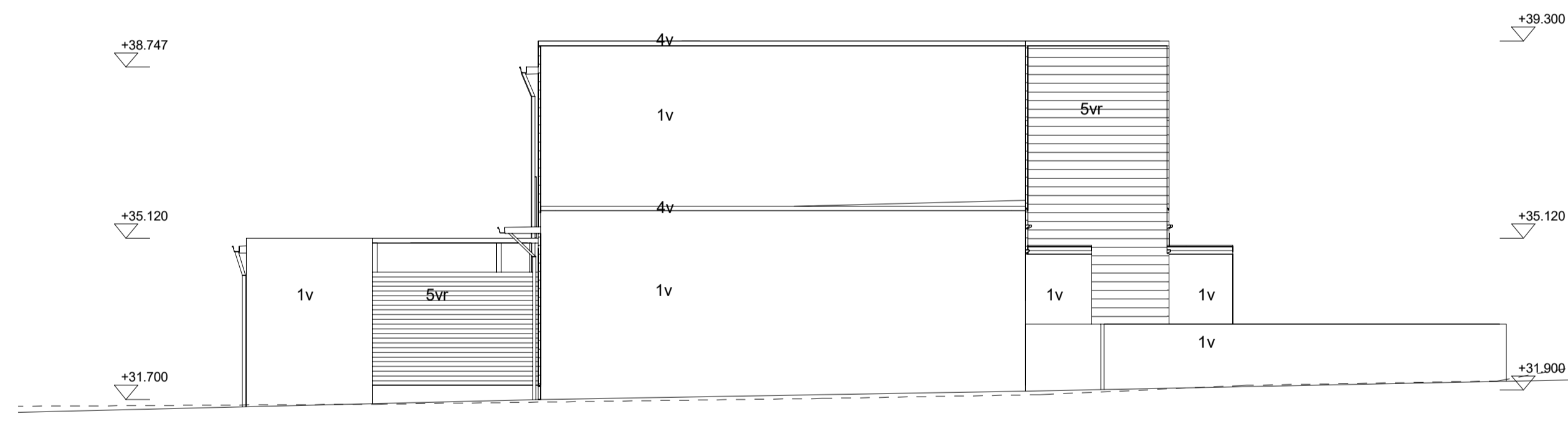
RAKENNETYYPIIT

- AP 1 -yhteensä**  
Pintamateriaali ja käsittely  
Teräsbetoni 80 mm  
Lämmönenerialite EPS 200 mm  
Kapillaarikisko 300 mm  
Perusmaa  
0,14 W/m<sup>2</sup>K
- YP 2 -kivitalon katto**  
Kermikate  
Vaneri 15 mm  
Kattoristikki ja tuuletettava ullakko  
Puhallusvillä 500 mm  
Suodatin kangas  
Koolaus 48 mm  
Kipsilevy 13 mm  
Pintakäsittely  
0,09 W/m<sup>2</sup>K
- US 2**  
Rappaus  
LTH380  
kivytörraeristeharkko  
Tasoite  
Pinnote  
0,17 W/m<sup>2</sup>K  
harkkoakuuri A1  
eriste E  
RE190/E180  
Rw = 49,7 dB

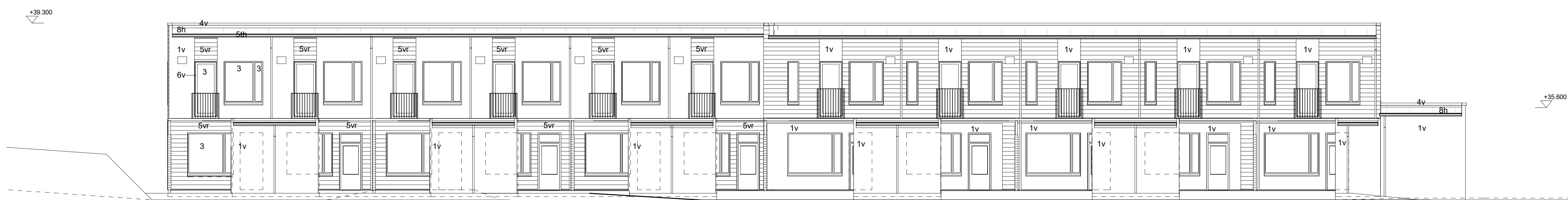
- VP 1 -yhteensä**  
Pintamateriaali ja käsittely  
Teräsbetoni 80 mm  
Thermisol step 30 mm  
Onneksaatta 285 mm  
Pintamateriaali  
RE160, Rw > 53 dB
- VS 1 -yhteensä**  
Pinnote  
VSHarkko 88 mm  
Pinnote  
EI60, Rw ≥ 35 db
- HVS 1 -yhteensä**  
Pinnote  
LVH-200 betonimuotiharkko  
Pinnote  
EI180/RE180, Rw ≥ 55 dB



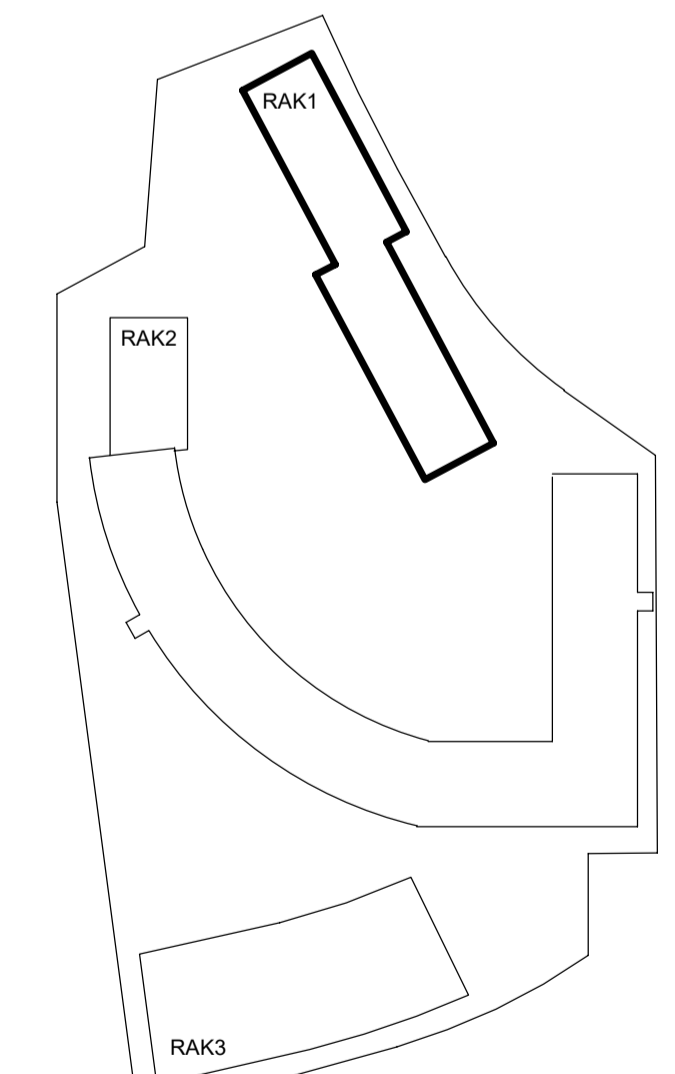
RAKENNUS 1 JULKISIVU POHJOISEEN 1 : 100



RAKENNUS 1 JULKISIVU ETELÄÄN 1 : 100



RAKENNUS 1 JULKISIVU LÄNTEEN 1 : 100



05.10.2017 MUUTETTU NIEMIÖTIEDOT  
18.09.2017 SIIRRETTY PIHAN- JA KADUNPUOLEN IKKUNOITA- JA OVIA RAKENNUSTEKNISISTÄ SYISTÄ.

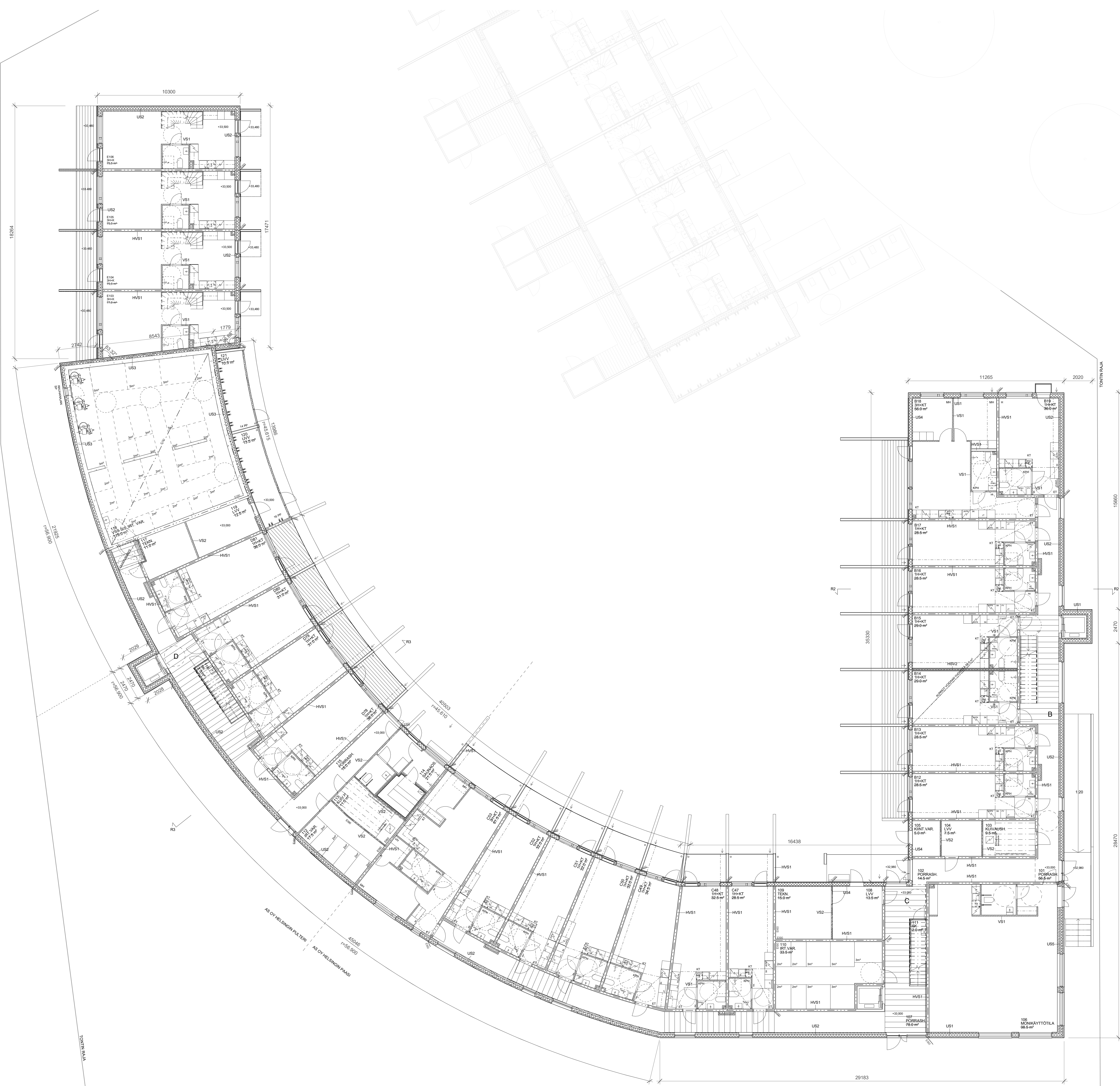
Tasokoordinaattijärjestelmä ETRS-GK25, korkeusjärjestelmä N2000

Helsinki / Mellunkylä 47 / kortteli 47350 / tontti 1  
**UUDISRAKENNUS**  
**AS. OY HELSINGIN PULTERI**  
 Kivikontie 1  
 00940 Helsinki

RAKU: PÄÄPIIRUSTUS  
 RAK1, JULKISIVUT JA LEIKKAUS  
 1 : 100

07.07.2017  
**ARKKITEHTITOIMISTO HEDMAN & MATOMÄKI OY**  
 Suolakivenkatu 16, 00810 Hki, p.010-6668990, etun.sukun.@arkhm.com, www.arkhm.com

196-05



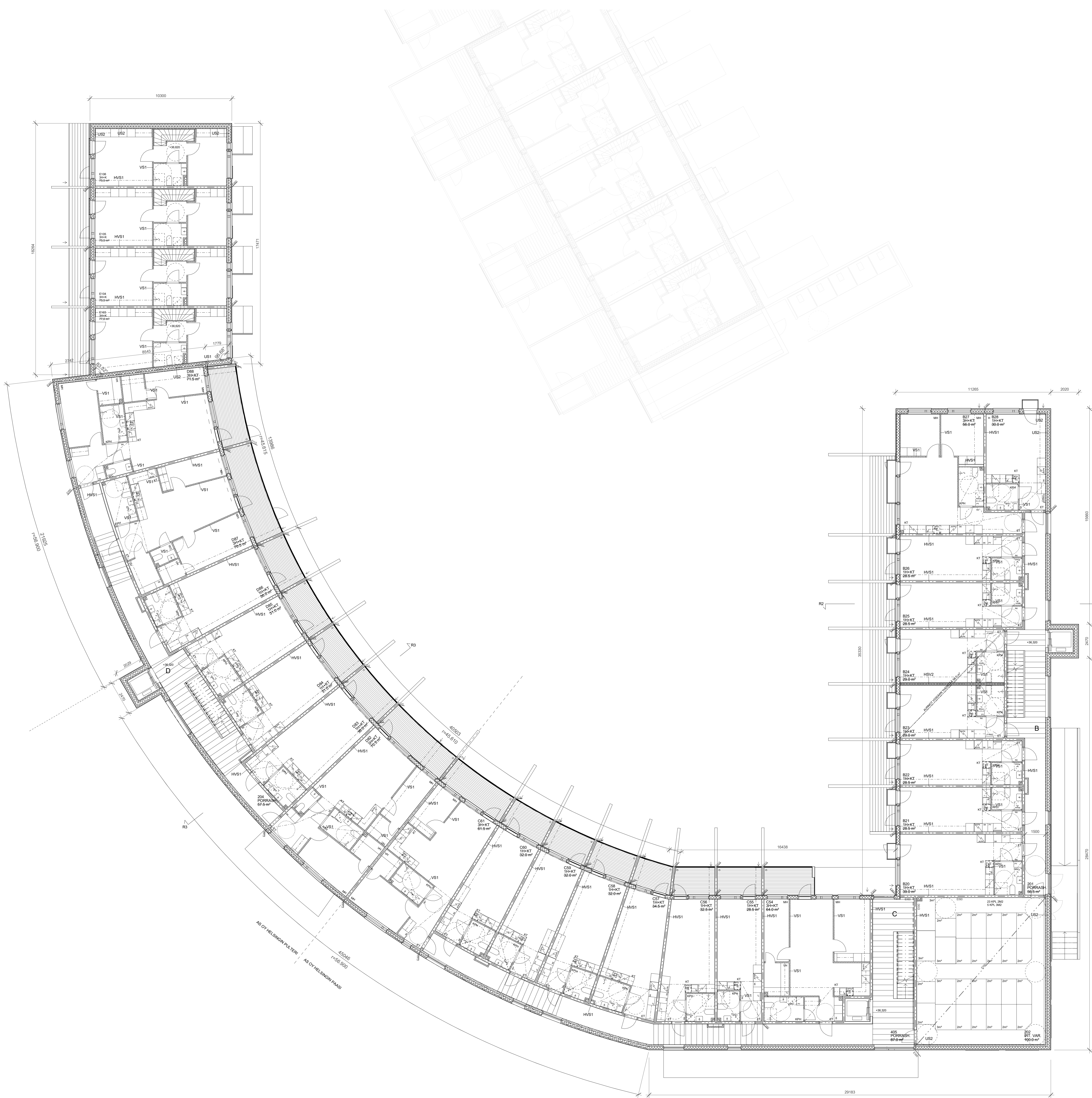
05.10.2017 MUUTETTU MONIKÄYTTÖTILAN US, PALO-OVATONTEJA SIIVOUSKÖMEROIDEN KOHDILLA JA NIMOTIEDOT  
 18.09.2017 MUUTETTU RAKENNUKSEN KÄYTTÄVÄN KOHTIEN US-TYYPPI, SIIRRETTY ITÄ- JA ETELÄPUOLEN US 20mm  
 SISÄÄNPÄIN, LÄSÄTTY RAKENNUKSEN 2 AS. B:18 KANTAVA VALSSEINÄ JA RAK2 KERROSTALON JA RIVITALON  
 VALUIN PARVEKKEILELLI MUUTETTU RIVITALON PÄIVÄN PUOLEN KOKKILUOKKA.

Tasokoordinaattijärjestelmä ETRS-GK25, korkeusjärjestelmä N2000  
 Helsinki / Mellunkylä 47 / kortteli 47350 / tontti 1 RATU:  
 UUDISRAKENNUS PÄÄPIIRUSTUS

**AS. OY HELSINGIN PAASI JA PULTERI** RAKENNUS 2, 1.KRS 1 : 100  
 Kivikontie 1 POHJAPIIRUSTUS  
 00940 Helsinki

07.07.2017  
**ARKKITEHTITOIMISTO HEDMAN & MATOMÄKI OY**  
 Suolakivenkatu 16, 00810 Hki, p.010-6668990, etun.sukun.@arkhm.com, www.arkhm.com

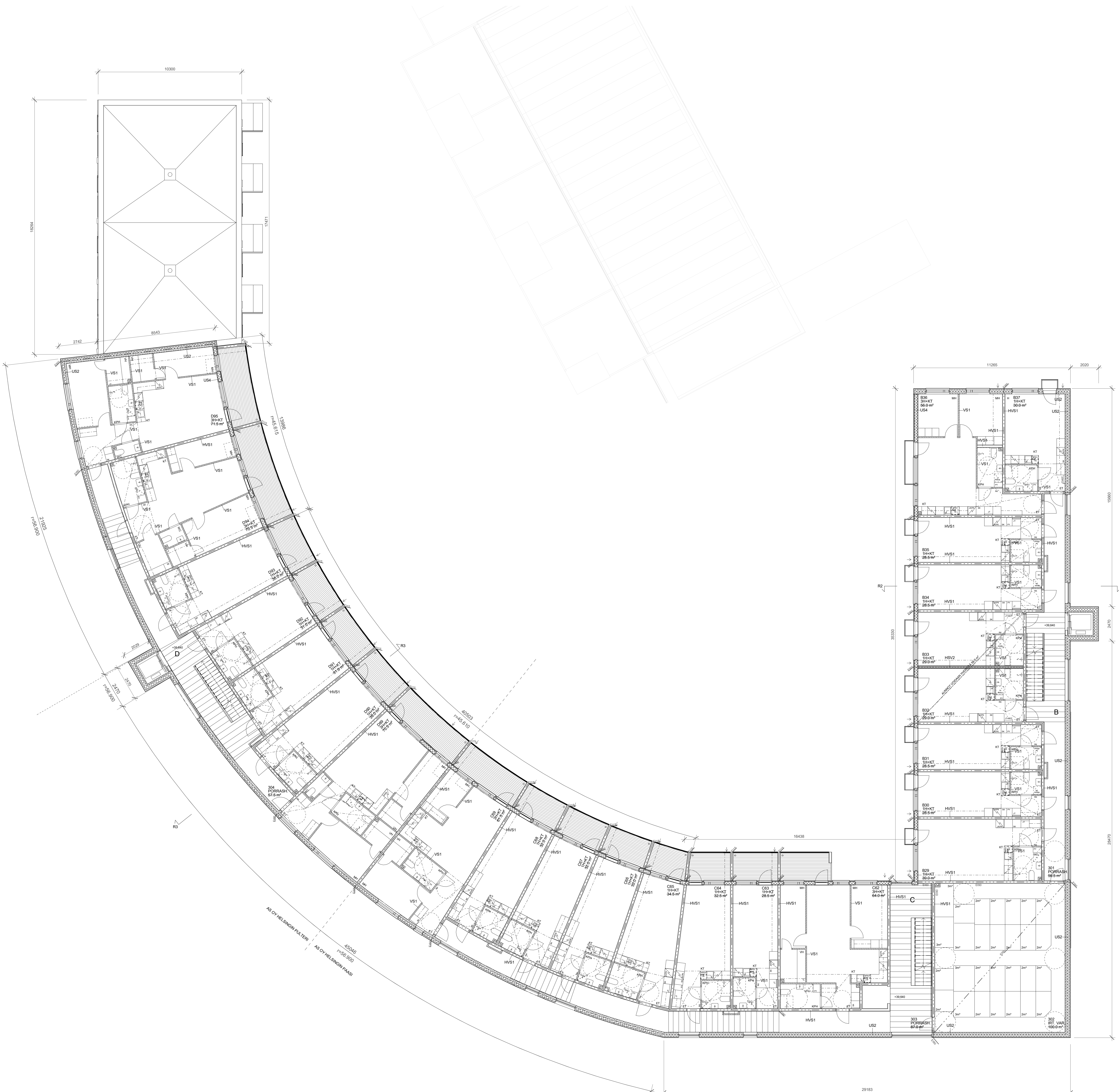
**196-06**



06.10.2017 MUUTETTU NIMÖTÖDÖT  
 18.09.2017 MUUTETTU RAKENNUKSEN KÄYTTÄVÄN KOHTIEN US-TYYPPI, SIIRRETTY ITÄ- JA ETELÄPUOLEN US 20mm  
 SISÄÄNPÄIN, LISÄTTY RAKENNUKSEN 2 AS. B27 KANTAVA VALAISIN JA RAK2 KERROSTALON JA RIVITALON  
 VALUUN PARVEKIELELLI RIVITALON Pinnan PUOLEN KOUKUNOTA MUUTETTU

Tasokoordinaattijärjestelmä ETRS-GK25, korkeusjärjestelmä N2000

Helsinki / Mellunkylä 47 / kortteli 47350 / tontti 1	RATU:
UUDISRAKENNUS	PÄÄPIIRUSTUS
<b>AS. OY HELSINGIN        PAASI JA PULTERI</b>	RAKENNUS 2. KRS POHJAPIIRUSTUS
Kivikontie 1 00940 Helsinki	1 : 100
07.07.2017	<b>196-07</b>
<b>ARKKITEHTITOIMISTO HEDMAN &amp; MATOMÄKI OY</b>	
Suolakivenkatu 16, 00810 Hki, p.010-6668990, etun.sukun.@arkhm.com, www.arkhm.com	



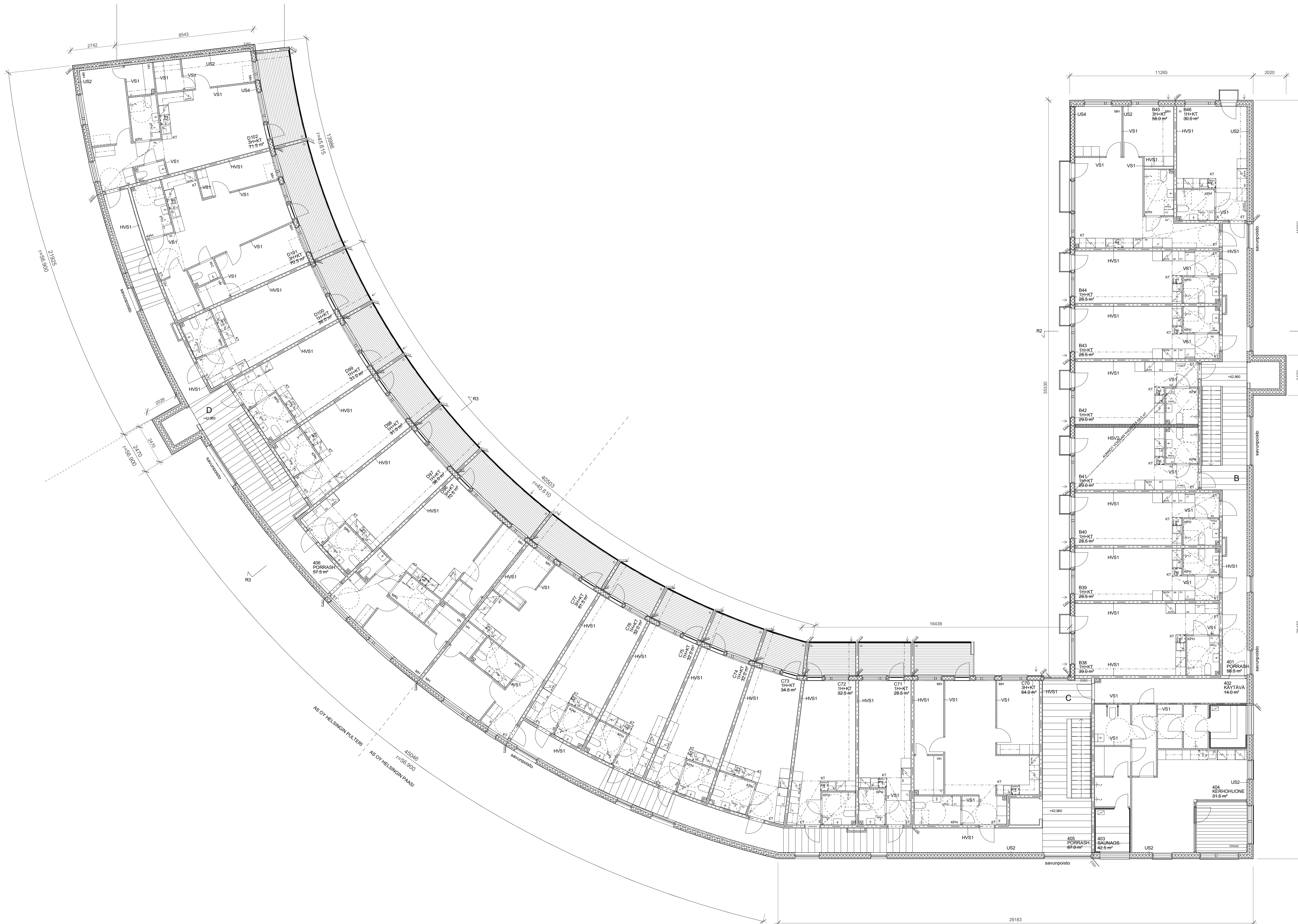
06.10.2017 MUUTETTU NIEMÖTIEDOT  
 18.09.2017 MUUTETTU RAKENNUKSEN 2 KÄYTVÄN KOHTIEN US-TYYPI, SIIRRETTY ITÄ- JA ETELÄPUOLEN US 20mm  
 SISÄÄNPÄIN, LISÄTTY RAKENNUKSEN 2 AS. B36 KANTAVA VÄLISEINÄ JA RAK2 KERROSTALON JA RIVITALON  
 VALUIN PARVEKKEILELLI.

Tasokoordinaattijärjestelmä ETRS-GK25, korkeusjärjestelmä N2000

Helsinki / Mellunkylä 47 / kortteli 47350 / tontti 1 RATU:  
 UUDISRAKENNUS PÄÄPIIRUSTUS  
 AS. OY HELSINGIN  
 PAASI JA PULTERI RAKENNUS 2, 3.KRS 1 : 100  
 Kivikontie 1 POHJAPIIRUSTUS  
 00940 Helsinki  
 07.07.2017  
 ARKKITEHTITOIMISTO HEDMAN & MATOMÄKI OY  
 Suolakivenkatu 16, 00810 Hki, p.010-6668990, etun.sukun.@arkhm.com, www.arkhm.com

196-08





05.10.2017 MUUTETTU PALO-OASTON RAJOJA SAUNA-OSASTON KOHDALLA JA NIMIÖTIEDOT  
 18.09.2017 MUUTETTU RAKENNUKSEN 2 KÄYTÄVÄN KOHTIEN US-TYYPII. SIIRRETTY IÄ- JA ETELÄPUOLEN US 20mm  
 SISÄÄNPÄIN. LISÄTTY RAKENNUKSEN 2 AS. B45 KANTAVA VÄLISEINÄ JA RAK2 KERROSTALON JA RIVITALON  
 VÄLIIN PARVEKEPIELI.

Tasokoordinaattijärjestelmä ETRS-GK25, korkeusjärjestelmä N2000  
 Helsinki / Mellunkylä 47 / kortteli 47350 / tontti 1 RATU:  
 UUDISRAKENNUS PÄÄPIIRUSTUS

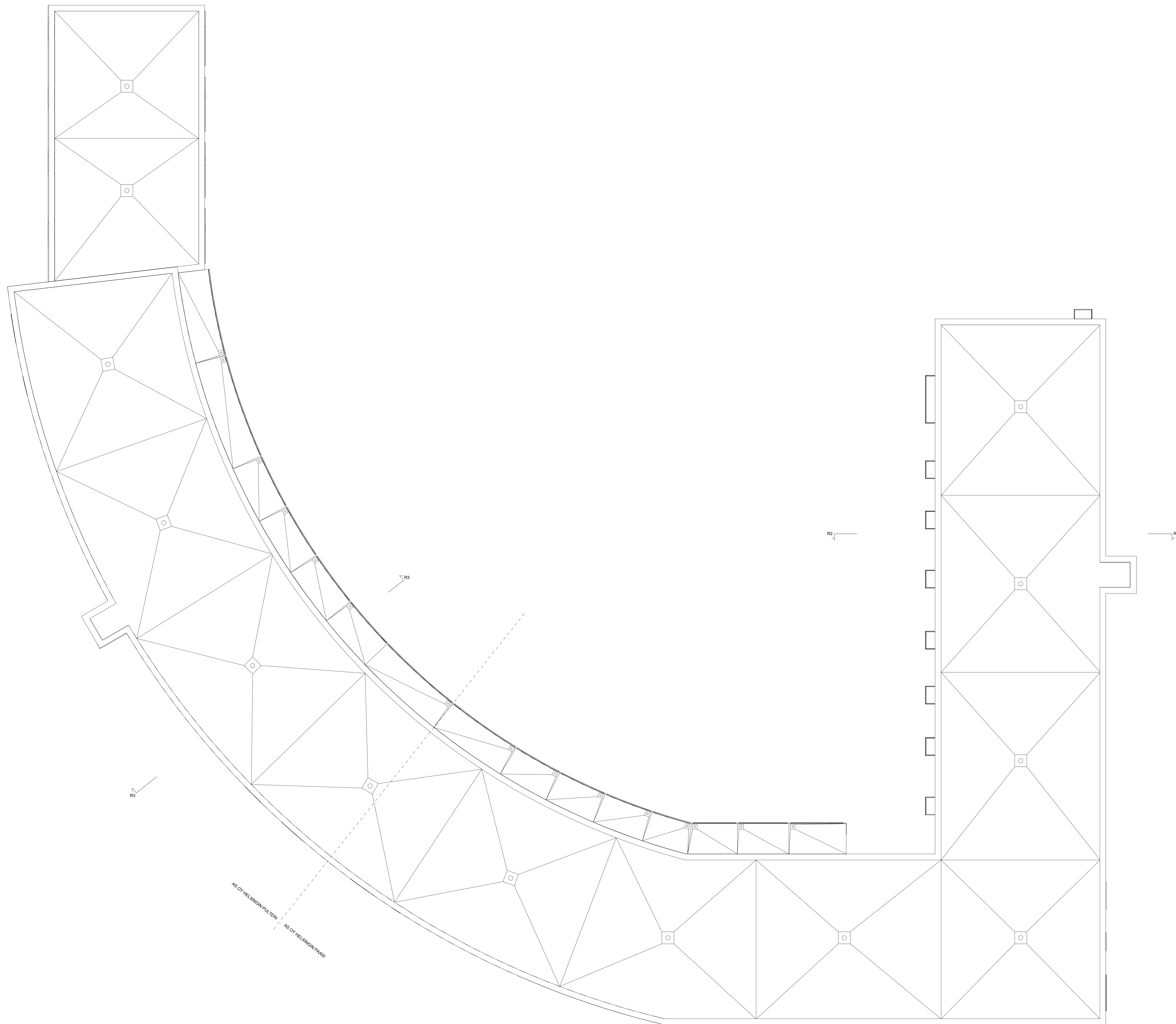
**AS. OY HELSINGIN PAASI JA PULTERI**  
 Kivikontie 1  
 00940 Helsinki

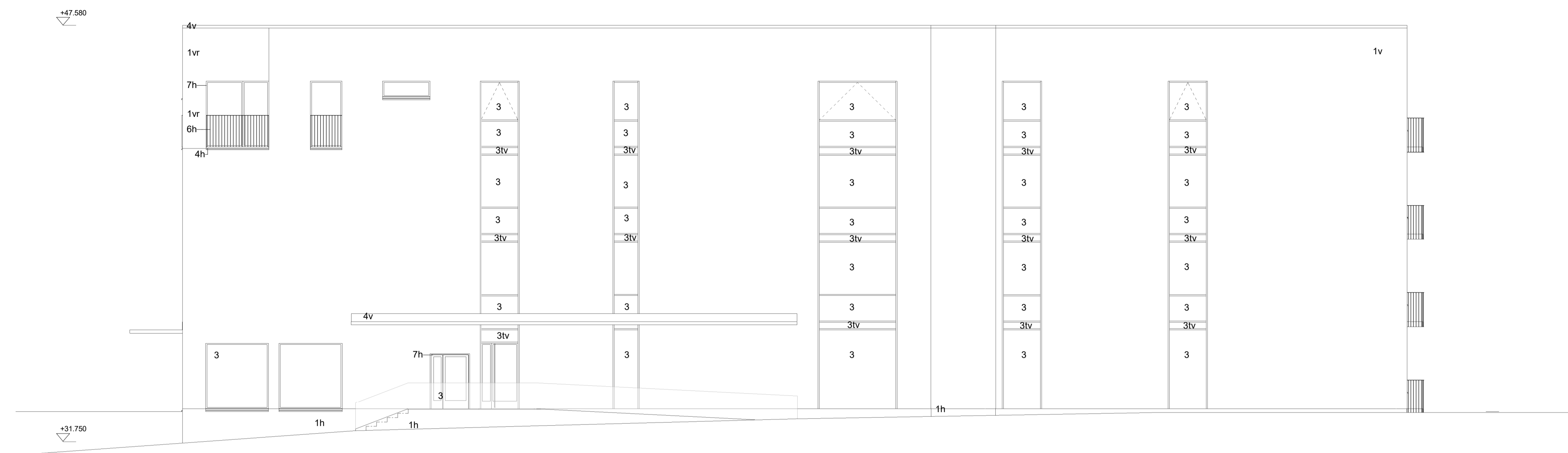
RAKENNUS2, 4.KRS  
 POHJAPIIRUSTUS

1 : 100

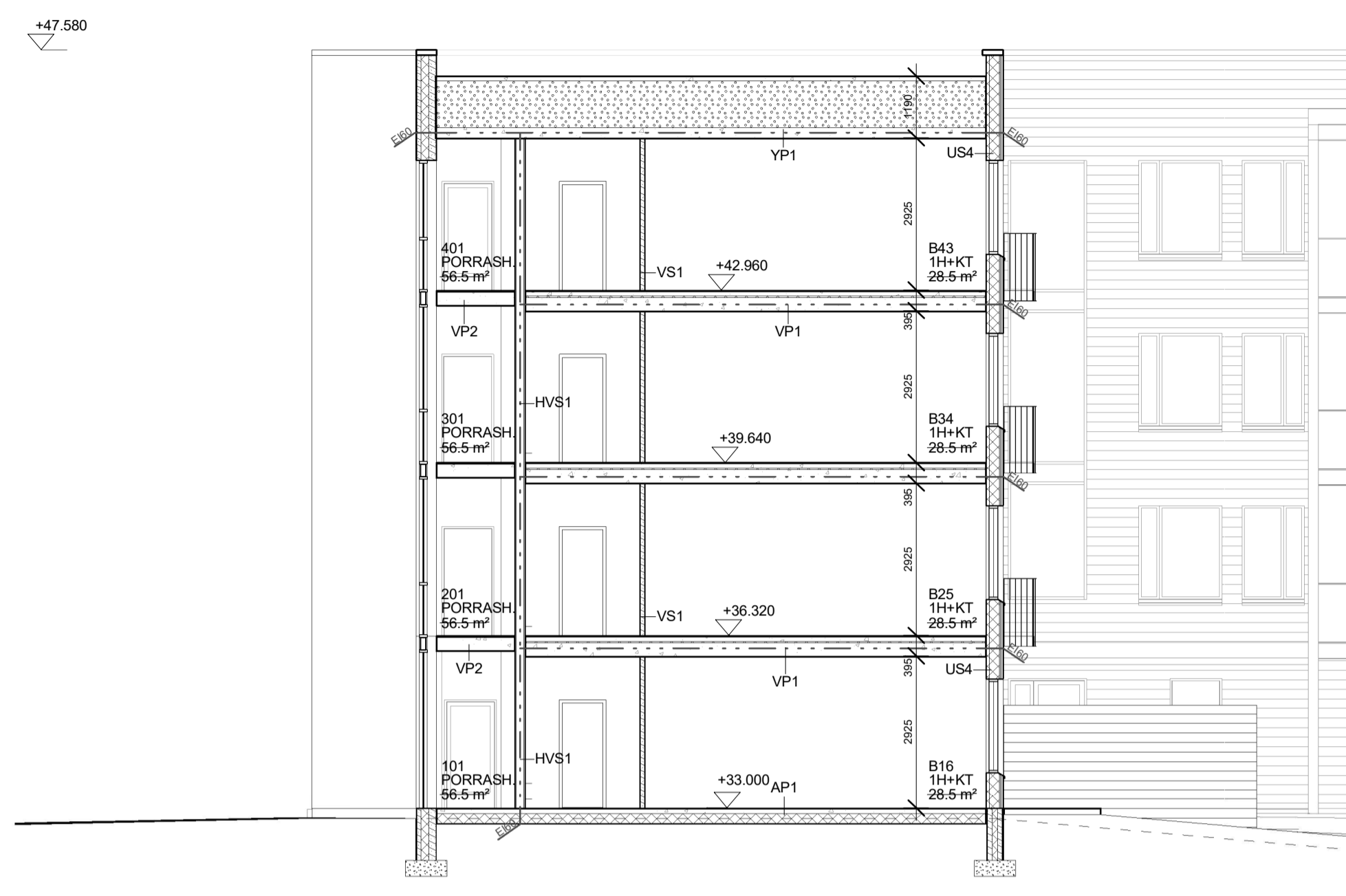
07.07.2017  
**ARKKITEHTITOIMISTO HEDMAN & MATOMÄKI OY**  
 Suolakivenkatu 16, 00810 Hki, p.010-6668990, etun.sukun.@arkhm.com, www.arkhm.com

**196-09**





RAKENNUS 2, JULKISIVU ITÄÄN 1 : 100



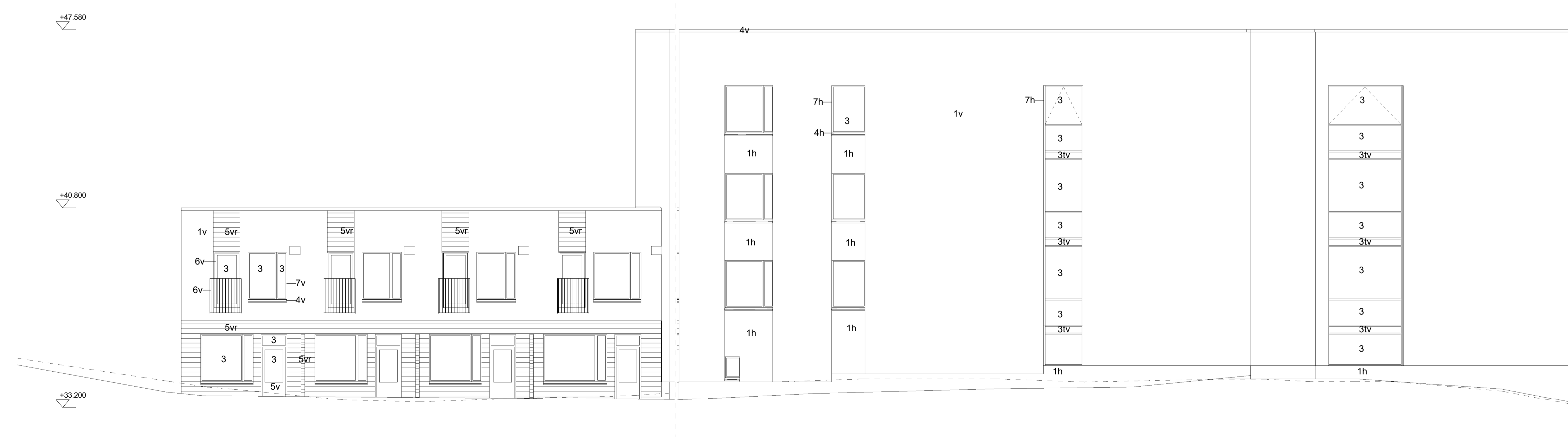
LEIKKAUS R2 1 : 100

**RAKENNETYYPIT**

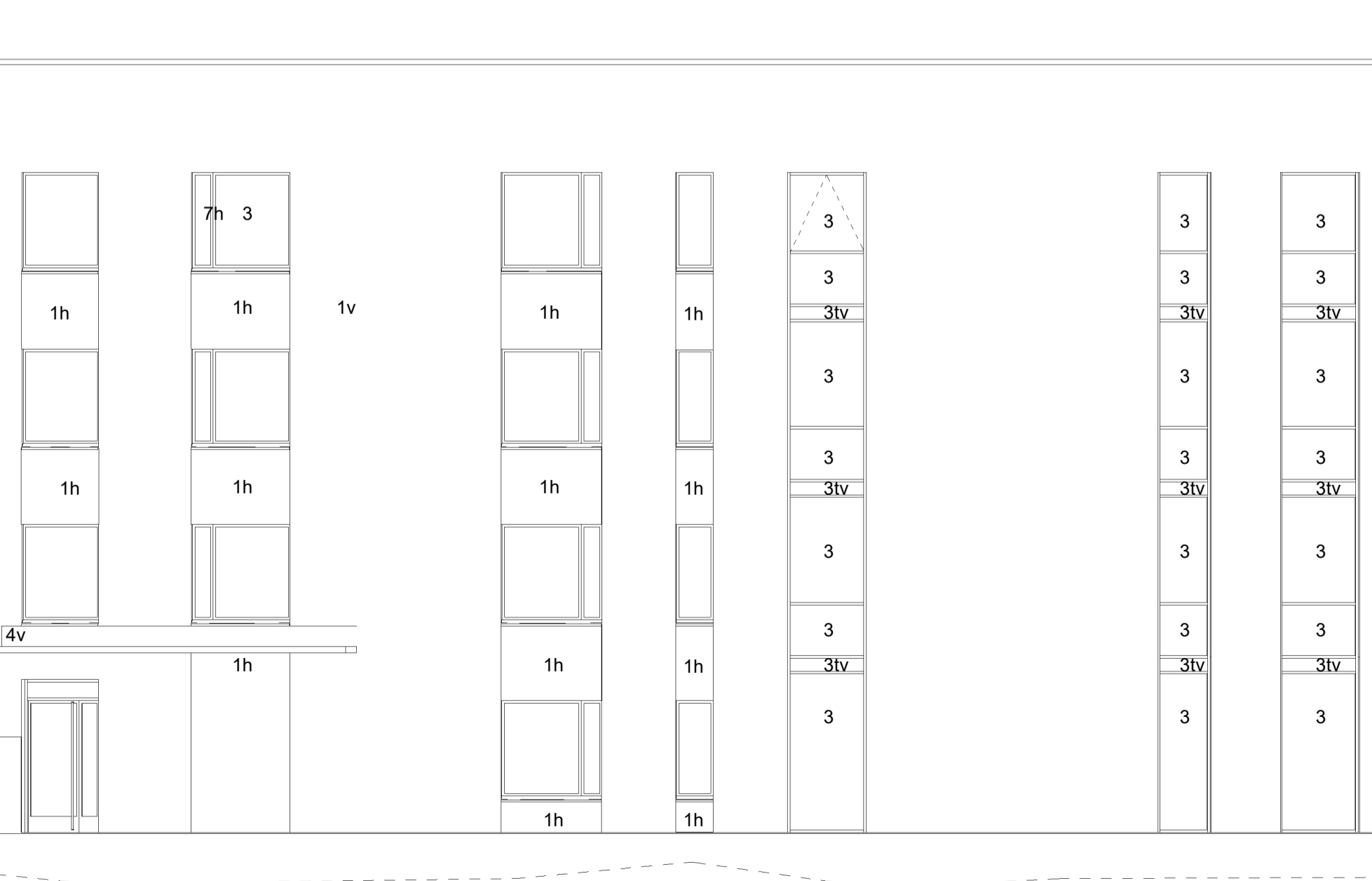
- AP 1 -yliensä**  
Pintamateriaali ja käsittely  
Teräsbetoni 80 mm  
Lämmöneristys EPS 200 mm  
Käsitelmäkatte 300 mm  
Perustama  
0,14 W/m<sup>2</sup>K
- AP 2 -porrahuone, VSS**  
Pintamateriaali ja käsittely  
Teräsbetoni 150 mm  
Lämmöneristys EPS 200 mm  
Käsitelmäkatte 300 mm  
Perustama  
0,14 W/m<sup>2</sup>K
- VP 1 -yliensä**  
Pintamateriaali ja käsittely  
Teräsbetoni 80 mm  
Thermisol step 30 mm  
Onkelaakso 265 mm  
Pintamateriaali  
RE500, R<sub>w</sub> = 53 dB
- VP 2 -porrahuone**  
Pintamateriaali ja käsittely  
Teräsbetoni 150 mm  
Lämmöneristys EPS 200 mm  
Käsitelmäkatte 300 mm  
Perustama  
0,14 W/m<sup>2</sup>K
- VP 3 -VSS**  
Pintamateriaali ja käsittely  
Teräsbetoni 80 mm  
Korostuskerros pehmeä paperi  
Palkkivaivabetonit 300 mm  
Pintamateriaali ja käsittely
- VP 4 -yliensä**  
Pintamateriaali ja käsittely  
Teräsbetoni 80 mm  
Thermisol step 30 mm  
Onkelaakso 265 mm  
Pintamateriaali  
RE500, R<sub>w</sub> = 53 dB
- VP 5 -monikäyttötilan seinä**  
Kerätkä  
Vänet 15 mm  
Kattoristot ja suulettu ulakko  
Puhaluuvilla 500 mm  
Suodattamattomaa  
Koolaus 48 mm  
Kipsilevy 13 mm  
Pintamateriaali  
0,09 W/m<sup>2</sup>K
- US 1 -kerrostalon katto**  
Vedeneristys, VE80, kumbitumkermi  
TSE-betonihiukka 80 mm  
Tasausbetoni 40 mm  
Suodattamattomaa  
Tasausbetoni 750-900 mm  
HSE-betonihiukka  
Onkelaakso 200 mm  
Pintamateriaali  
0,11 W/m<sup>2</sup>K, RE500
- US 2 -kerrostalon 2-4.krs**  
Rappaus  
LTY580  
kevytsoraseinäkivi  
Tasote  
Kerätkä  
Pinnote  
0,17 W/m<sup>2</sup>K  
harkkoluori A1  
eristys  
RE500E180  
R<sub>w</sub> = 45,7 dB
- US 3 -VSS**  
Rappaus  
LTY100 kevytsoraharkko  
Eristys 150 mm  
VSS-betonihiukka 300 mm  
RE500E180, R<sub>w</sub> ≥ 55 dB
- US 4 -parvekesinä**  
Vaakapaneeli  
Iltarako 25 mm  
Kukkipölylevy 18 mm, palkki A  
Tasausbetoni 40 mm  
Onkelaakso  
Lämmöneristys 50 mm  
Kipsilevy  
Pintamateriaali
- US 5 -monikäyttötilan seinä**  
Rappaus  
LTY150  
Eristys 130 mm  
LTY200  
Tasote  
Pinnote
- VS 1 -yliensä**  
Pinnote  
VSS-harkko 68 mm  
E80, R<sub>w</sub> ≥ 35 db
- VS 2 -yhteisten tilojen va**  
Pinnote  
VSS-harkko 100 mm  
Pinnote
- VS 3 -sauna -kuiva huoneita**  
Pinnote  
VSS-harkko 68 mm  
Kipsilevy sauna saatu 30 mm  
koolaus/huuletta iltarako 20 mm  
Pinnote 15 mm
- VS 4 -sauna -märkätilä**  
Seraalilla, huoneistotason mukaan  
Kerätkä  
Tasote  
Kipsilevy  
VSS-harkko 68 mm  
Kipsilevy sauna saatu 30 mm  
koolaus/huuletta iltarako 20 mm  
Pinnote 15 mm
- HVS 1 -yliensä**  
Pinnote  
LTY100 betonihiukka  
Pinnote  
E1180RE50, R<sub>w</sub> ≥ 55 dB
- HVS 2 -4-kerkava hvs seinä**  
Pinnote  
Zakaislevy 25 mm  
Kivillä 60 mm  
Iltarako 20 mm  
Zakaislevy 25 mm  
Pinnote  
E80, R<sub>w</sub> ≥ 55 dB
- HVS 3 -sauna -asuinhuoneisto**  
Pinnote  
LTY100 betonihiukka  
Kipsilevy sauna saatu 30 mm  
koolaus/huuletta iltarako 20 mm  
Pinnote 15 mm  
E1180RE50, R<sub>w</sub> ≥ 55 dB

**JULKISIVUMATERIAALIT**

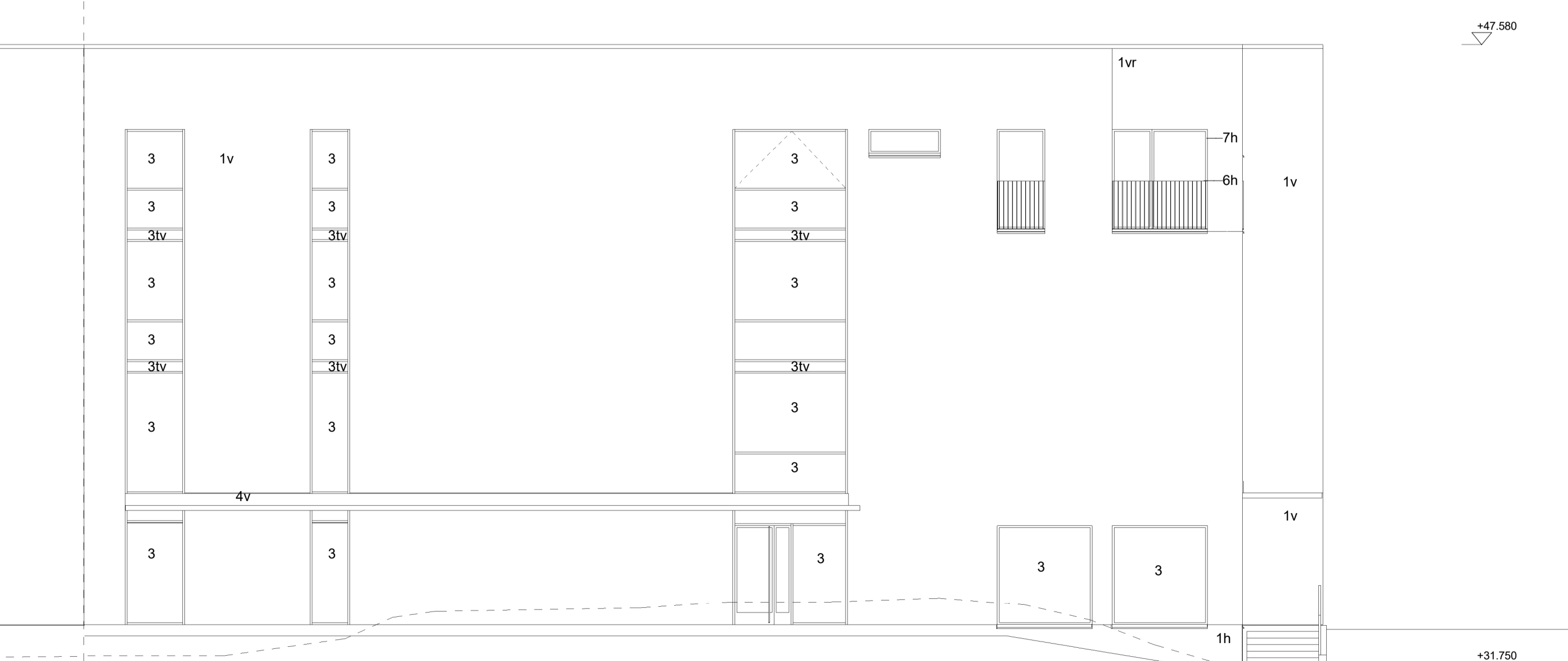
- 1 Rappaus
- 2 Betoni
- 3 Lasi
- 4 Mälypintainen pelti
- 5 Puu
- 6 Teräs
- kuumasirkitty ja maalattu
- rst
- 7 Alumiini
- 8 Bitumikate
- 9 Kiviainesienlevy
- r ruukea
- v vaaleansiniseksi
- v valkoinen
- iv taustamaalattu lasi, valkoinen
- h harmaa
- th tummanharmaa
- u uultettu



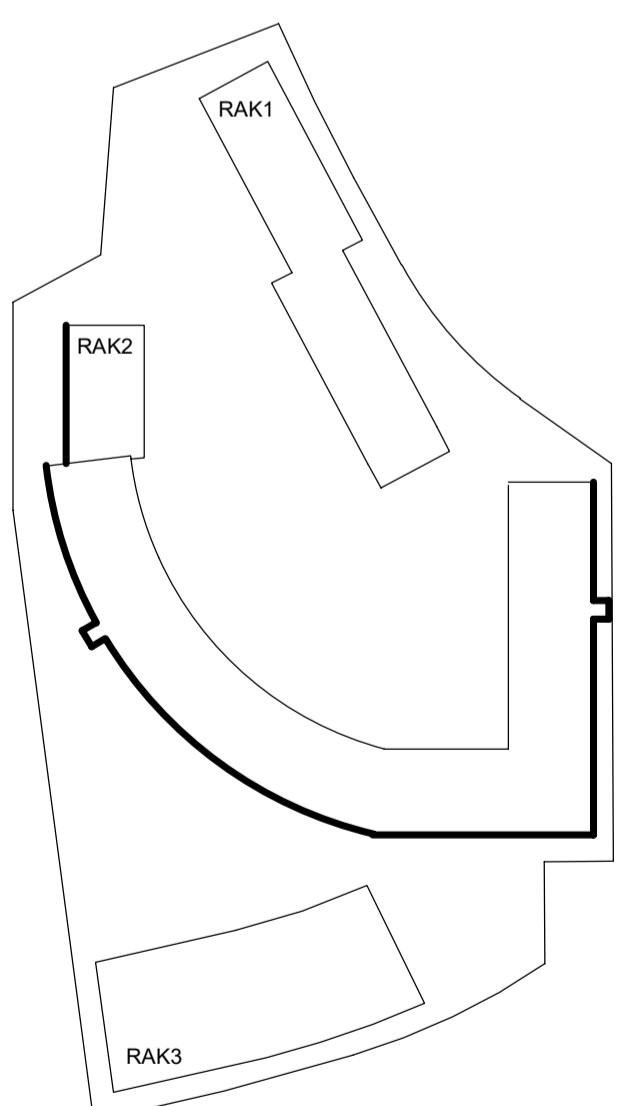
RAKENNUS 2, JULKISIVU LÄNTEEN 1 : 100



RAKENNUS 2, JULKISIVU LÖUNÄÄSEEN 1 : 100



RAKENNUS 2, JULKISIVU ETELÄÄN 1 : 100



05.10.2017 LISÄTTY VSS:N SP- JA POSTIUMISTELUURKKU, KÄYTTÄVIEN SP- RKKUNOIDEN PARKIT, MUUTETTU KERHOTILAN KÖHDÄN VÄRI SEKÄ NIMOTIEDOT  
18.09.2017 MUUTETTU RIVITALON RKKUNAKKOJA- JA -JÄKÖÄ

Helsinki / Mellunkylä 47 / kortteli 47350 / tontti 1  
UUDISRAKENNUS  
AS. OY HELSINGIN PAASI JA PULTERI  
Kivikonlie 1  
00940 Helsinki

07.07.2017  
ARKKITEHTITOIMISTO HEDMAN & MATOMÄKI OY  
Suolakivenkatu 16, 00810 Hki, p.010-6668990, etun.sukun.@arkhm.com, www.arkhm.com

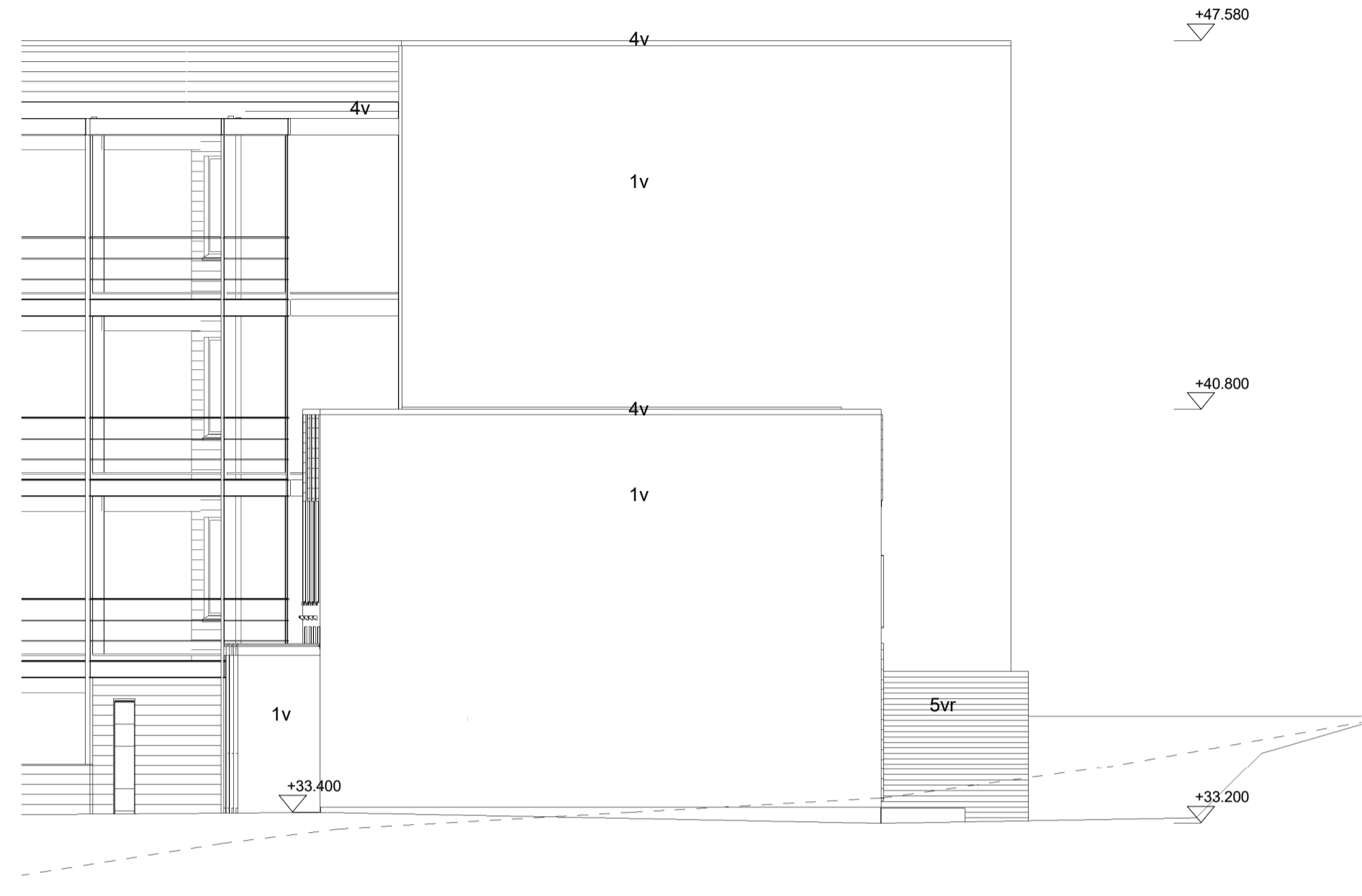
196-11

07.07.2017



RAKENNUS 2, JULKISIVU LÄNTEEN, SISÄPIHALLE 1 : 100

TAITE KOHTA

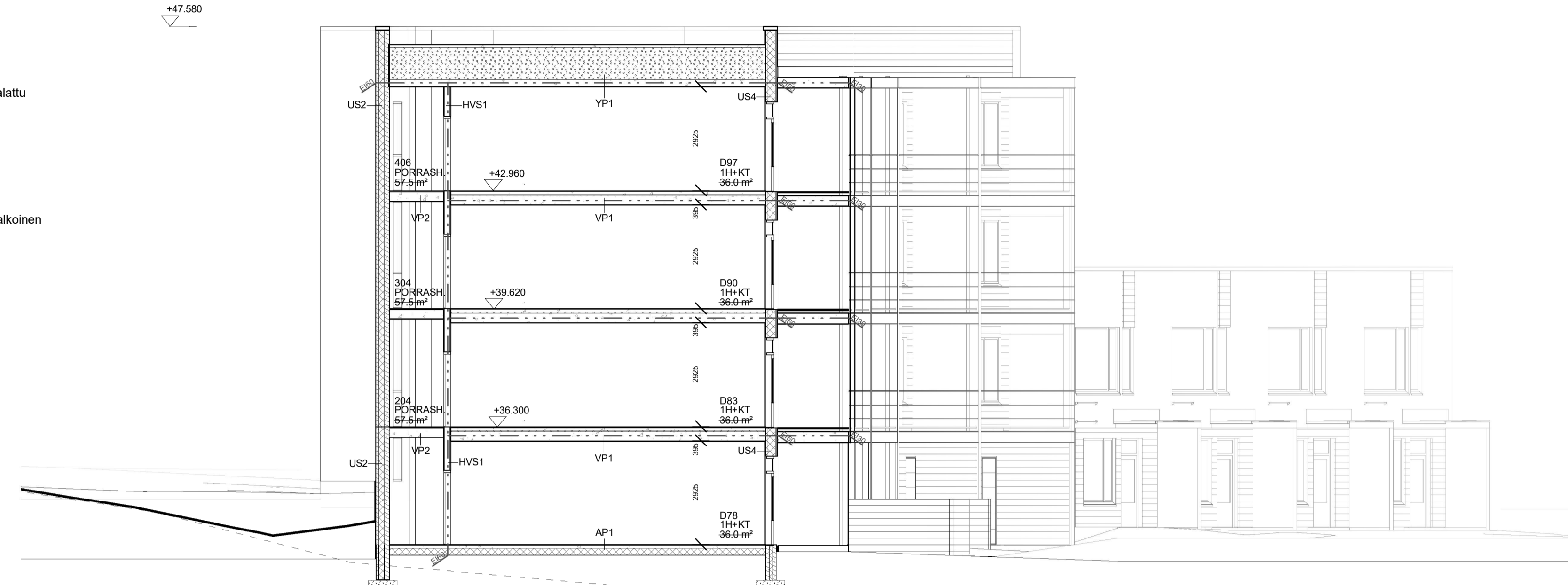


RAKENNUS 2, JULKISIVU POHJOISEEN 1 : 100

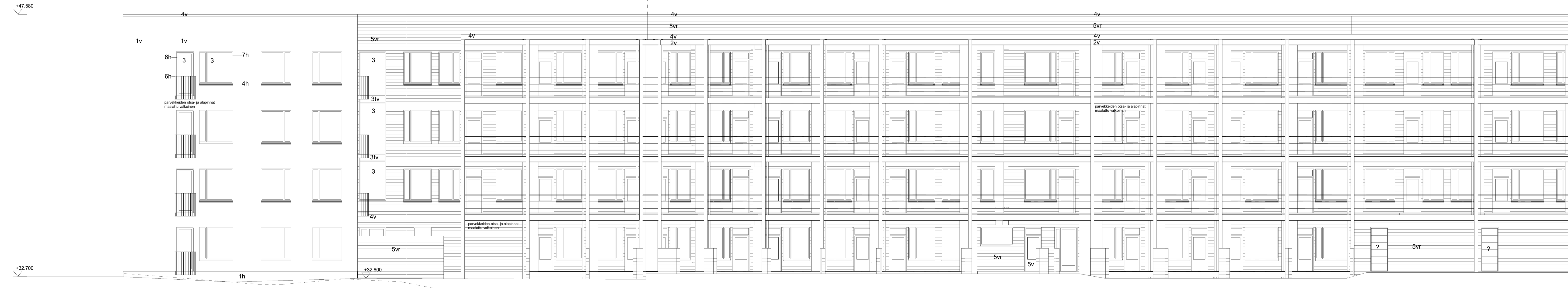
JULKISIVUMATERIAALIT

- 1 Rappaus
- 2 Betoni
- 3 Lasi
- 4 Muovipintainen peitti
- 5 Pui
- 6 Teräs
- kuumasinkitty ja maalattu
- rist
- 7 Alumiini
- 8 Bitumikalte
- 9 Kivisaainenlevy

- r ruskea
- v vaaleanruskea
- v valkoinen
- tv taustamaalattu lasi, valkoinen
- h harmaa
- th tummanharmaa
- u uritettu



LEIKKAUS R3 1 : 100



RAKENNUS 2, JULKISIVU POHJOISEEN 1 : 100

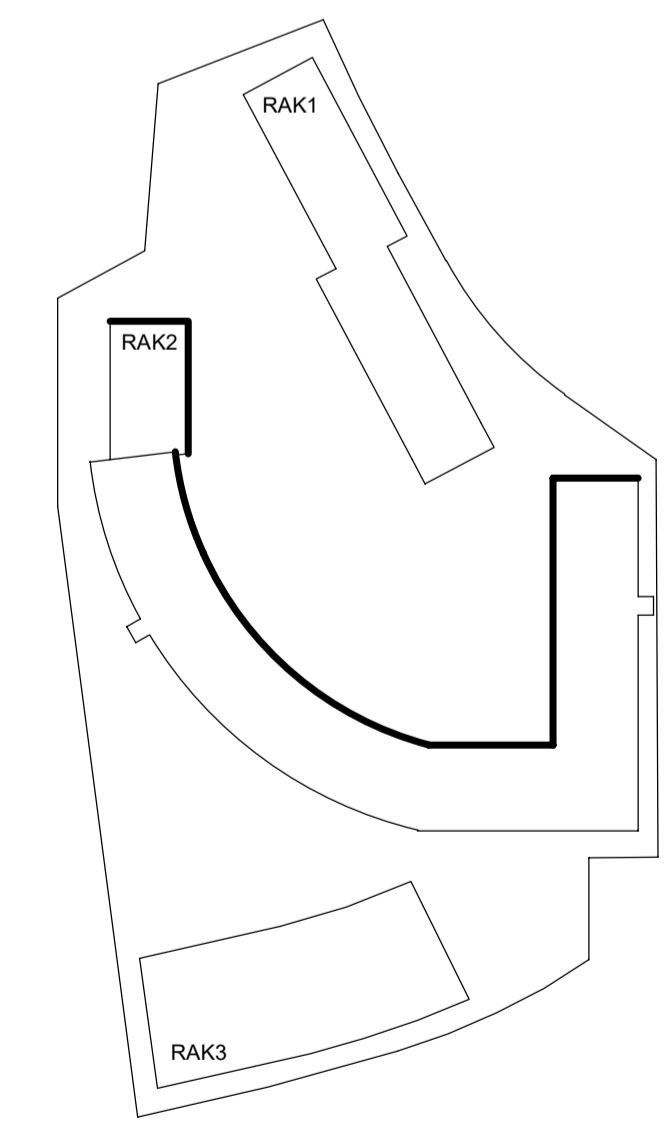
TAITE KOHTA

RAKENNUS 2, JULKISIVU KOILLINEN, SISÄPIHALLE 1 : 100

TAITE KOHTA

RAKENNUS 2, JULKISIVU KOILLISEEN 1 : 100

TAITE KOHTA

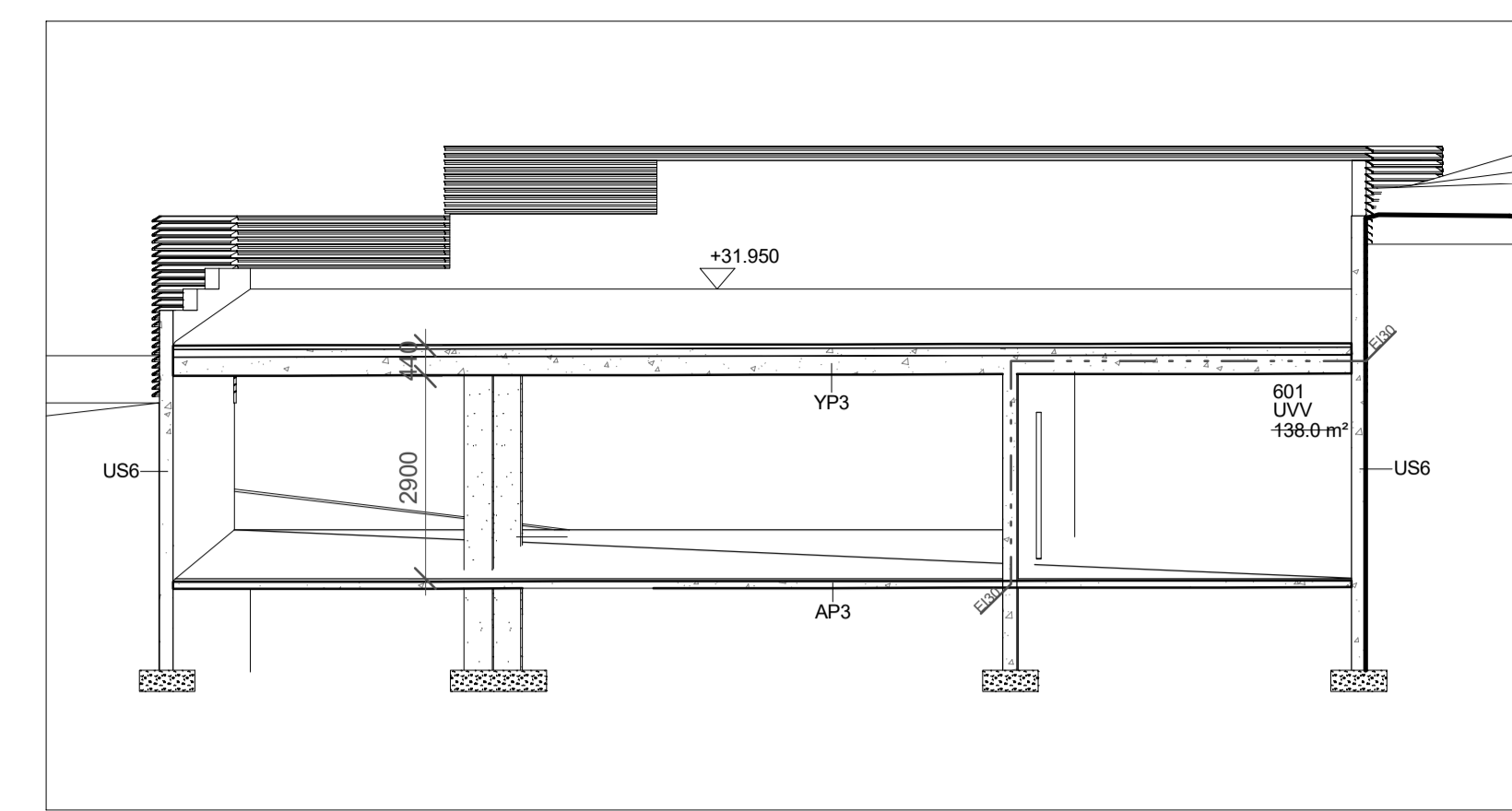
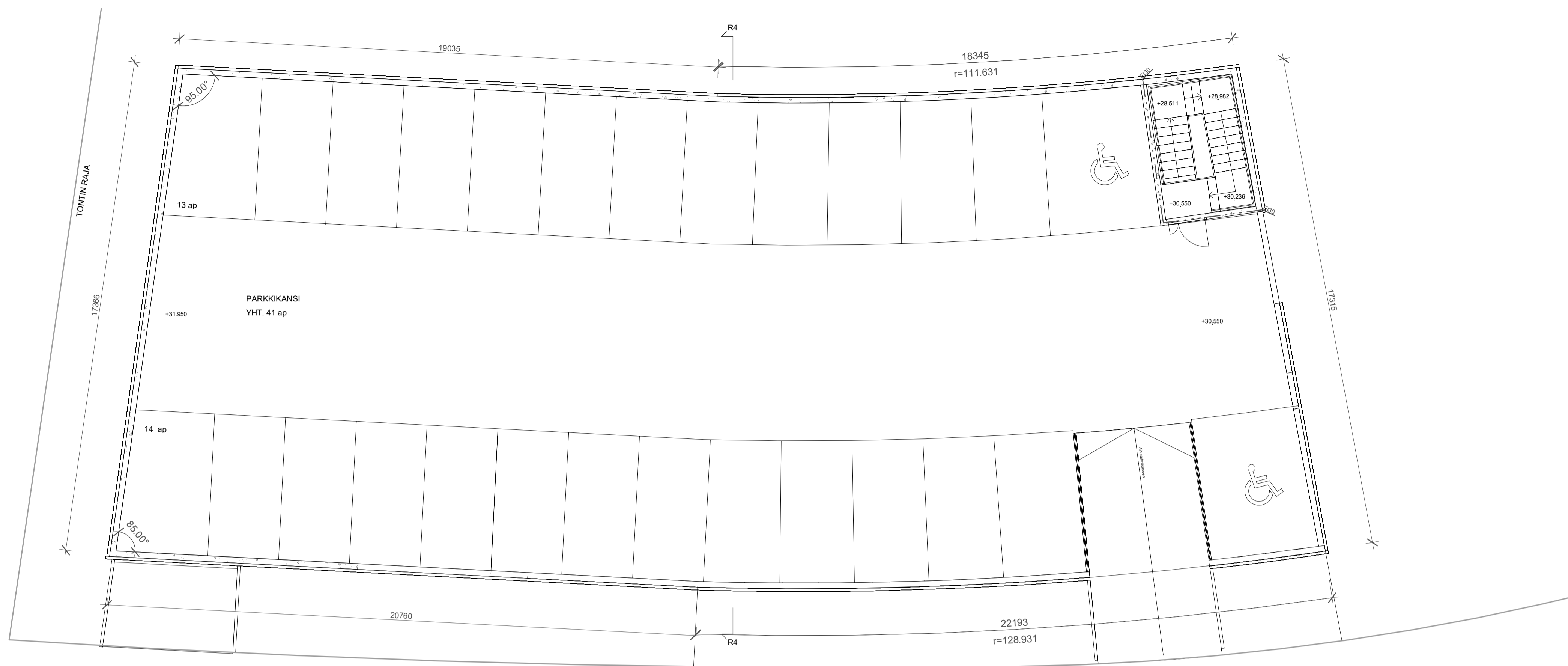


05.10.2017 MUUTETTU NIMOTIEDOT  
18.09.2017 KORJATTU JULKISIVUEN JÄRJESTYSTÄ

Helsinki / Mellunkylä 47 / kortteli 47350 / tontti 1  
 UUDISRAKENNUS  
**AS. OY HELSINGIN PAASI JA PULTERI**  
 Kivikontie 1  
 00940 Helsinki

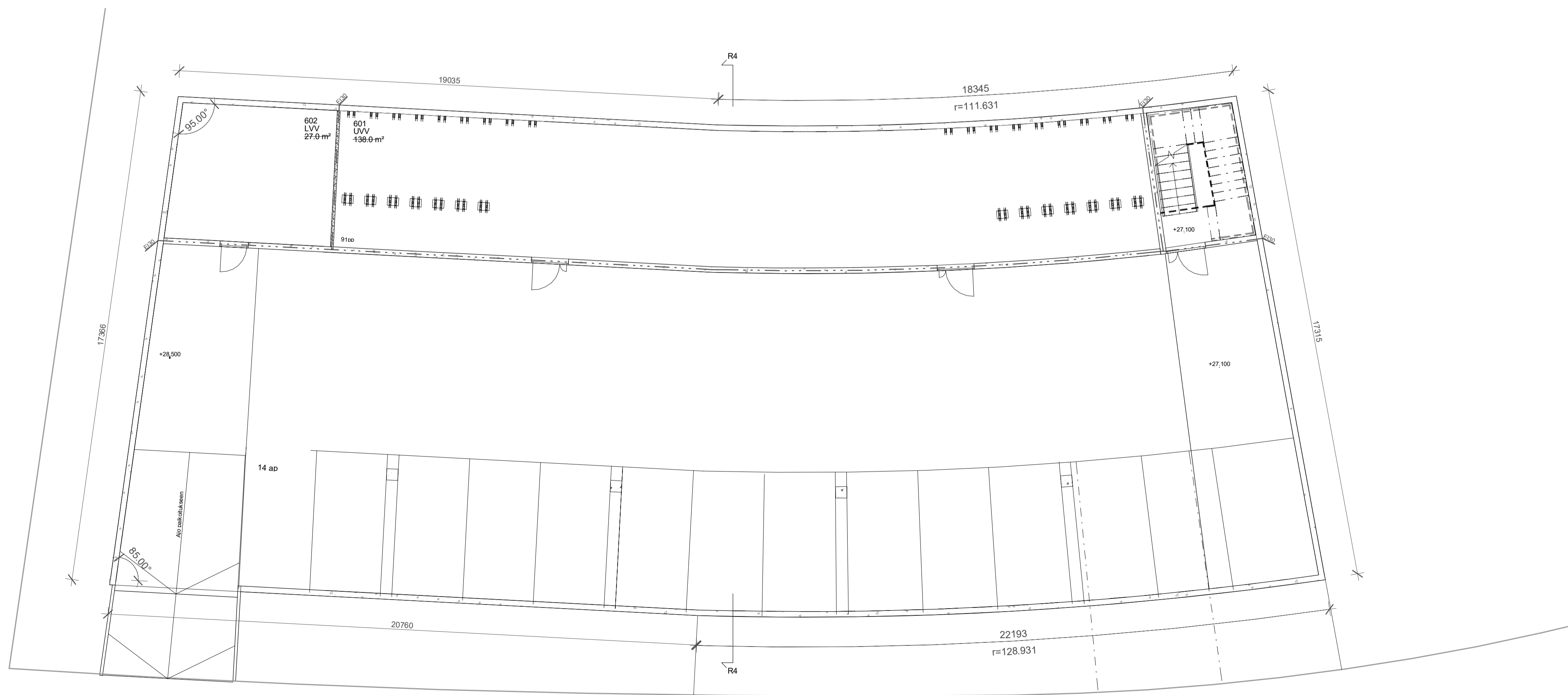
Tasokoordinaattijärjestelmä ETRS-GK25, korkeusjärjestelmä N2000  
 RATU:  
 PÄÄPIIRUSTUS  
 RAK2, JULKISIVUT  
 POHJOISEEN JA SISÄPIHALLE  
 1 : 100

07.07.2017  
**ARKKITEHTITOIMISTO HEDMAN & MATOMÄKI OY**  
 Suolakuivankatu 16, 00810 Hki, p.010-6668990, etun.sukun.@arkhm.com, www.arkhm.com



LEIKKAUS R4 1 : 100

PARKKIHALLI, 2.KRS 1 : 100



25.10.2017 MUUTETTU NIMOTIEDOT

Tasokoordinaattijärjestelmä ETRS-GK25, korkeusjärjestelmä N2000

Helsinki / Mellunkylä 47 / kortteli 47350 / tontti 1 RATU:

UUDISRAKENNUS

PÄÄPIIRUSTUS

**AS. OY HELSINGIN  
PAASI JA PULTERI**

RAK3, PARKKIHALLI  
POHJAPIIRUSTUKSET JA  
LEIKKAUS

Kivikontie 1  
00940 Helsinki

1 : 100

07.07.2017

**ARKKITEHTITOIMISTO HEDMAN & MATOMÄKI OY**  
Suolakivenkatu 16, 00810 Hki, p.010-6668990, etun.sukun.@arkhm.com, www.arkhm.com

**196-13**

PARKKIHALLI, 1. KRS 1 : 100



**RAKENNETYYPIIT**

**AP - yleensä**  
Pintamateriaali ja käsittely  
Teräsbetoni 100 mm  
Kapillaarikatko 300 mm  
Perusmaa

**YP - yleensä**  
Pihakivi  
Tasaushiekka 10mm  
Vedeneriste  
Kallistusbetoni 0-100 mm  
Ontelolaitta 235 mm  
Pintamateriaali

**US - yleensä**  
Alumiiniristii  
Teräsbetoni 200 mm

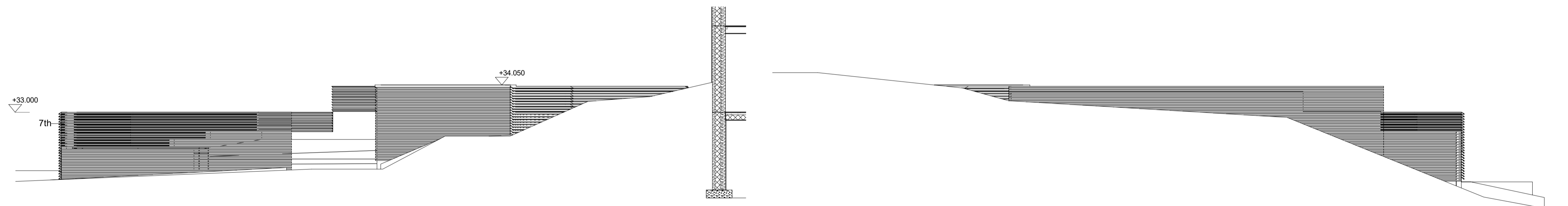
**VS 2 -yleisten tilojen vs**  
Pinnote  
VS-harkko 100 mm  
Pinnote

**JULKISIVUMATERIAALIT**

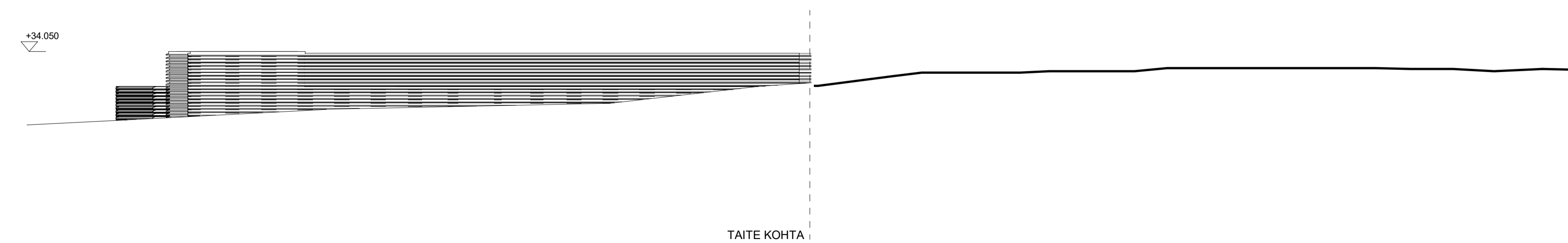
- 1 Rappaus
- 2 Betoni
- 3 Lasi
- 4 Muovipintainen pelti
- 5 Puu
- 6 Teräs  
- kuumasinkitty ja maalattu  
- rst
- 7 Alumiini
- 8 Bitumikate
- 9 Kiviaineinenlevy

r ruskea  
vr vaaleanruskea  
v valkoinen  
tv taustamaalattu lasi, valkoinen  
h harmaa  
th tummanharmaa  
u uritettu

AUTOHALLI, JULKISIVU LÄNTEEN 1 : 100



AUTOHALLI, JULKISIVU POHJOISEEN 1 : 100



AUTOHALLI, JULKISIVU ITÄÄN 1 : 100

AUTOHALLI, JULKISIVU ETELÄÄN 1 : 100

05.10.2017 MUUTETTU NIMOTIEDOT

Tasokoordinaattijärjestelmä ETRS-GK25, korkeusjärjestelmä N2000

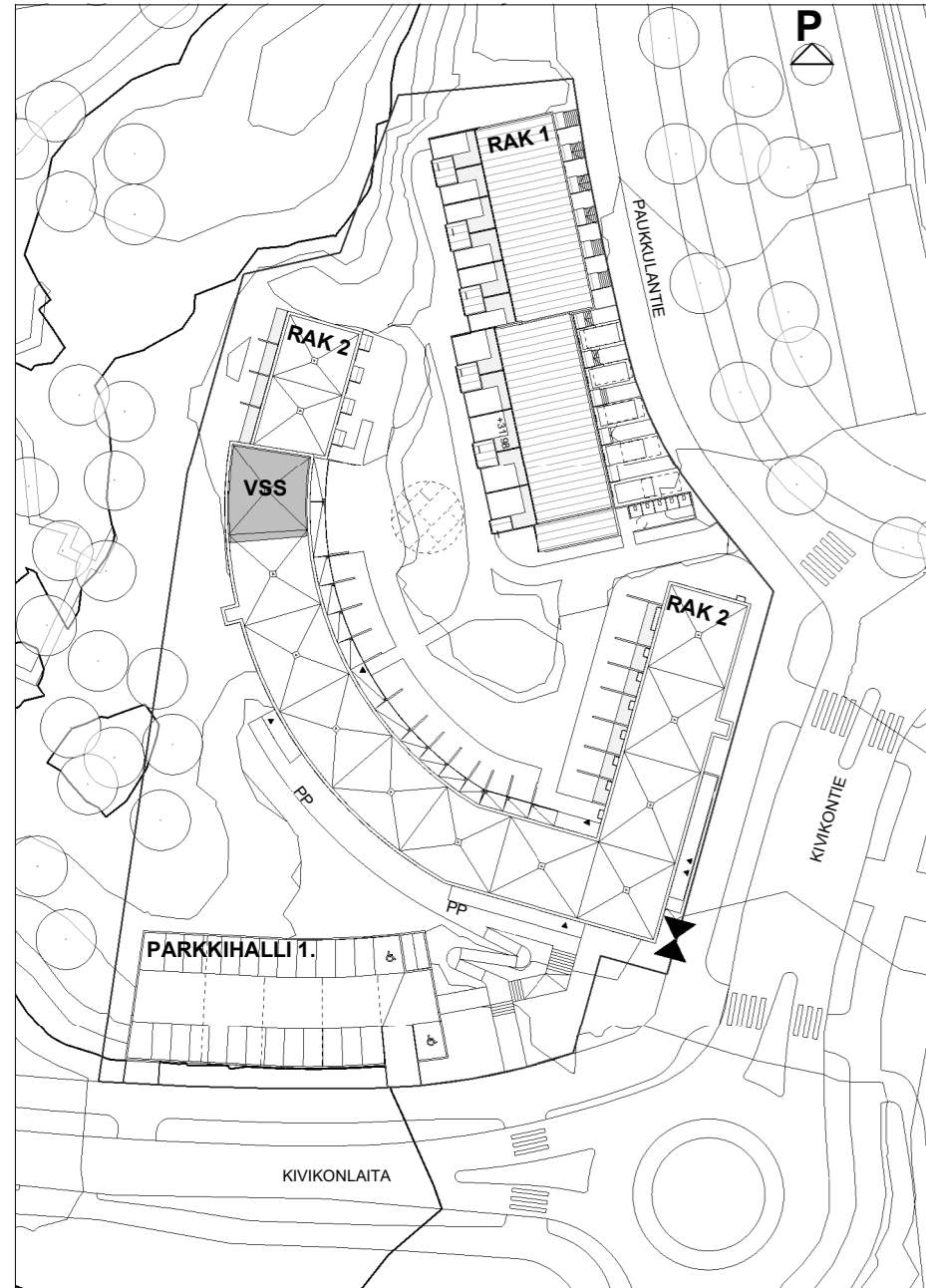
Helsinki / Mellunkylä 47 / kortteli 47350 / tontti 1 RATU:  
UUDISRAKENNUS PÄÄPIIRUSTUS

**AS. OY HELSINGIN  
PAASI JA PULTERI**  
Kivikontie 1  
00940 Helsinki

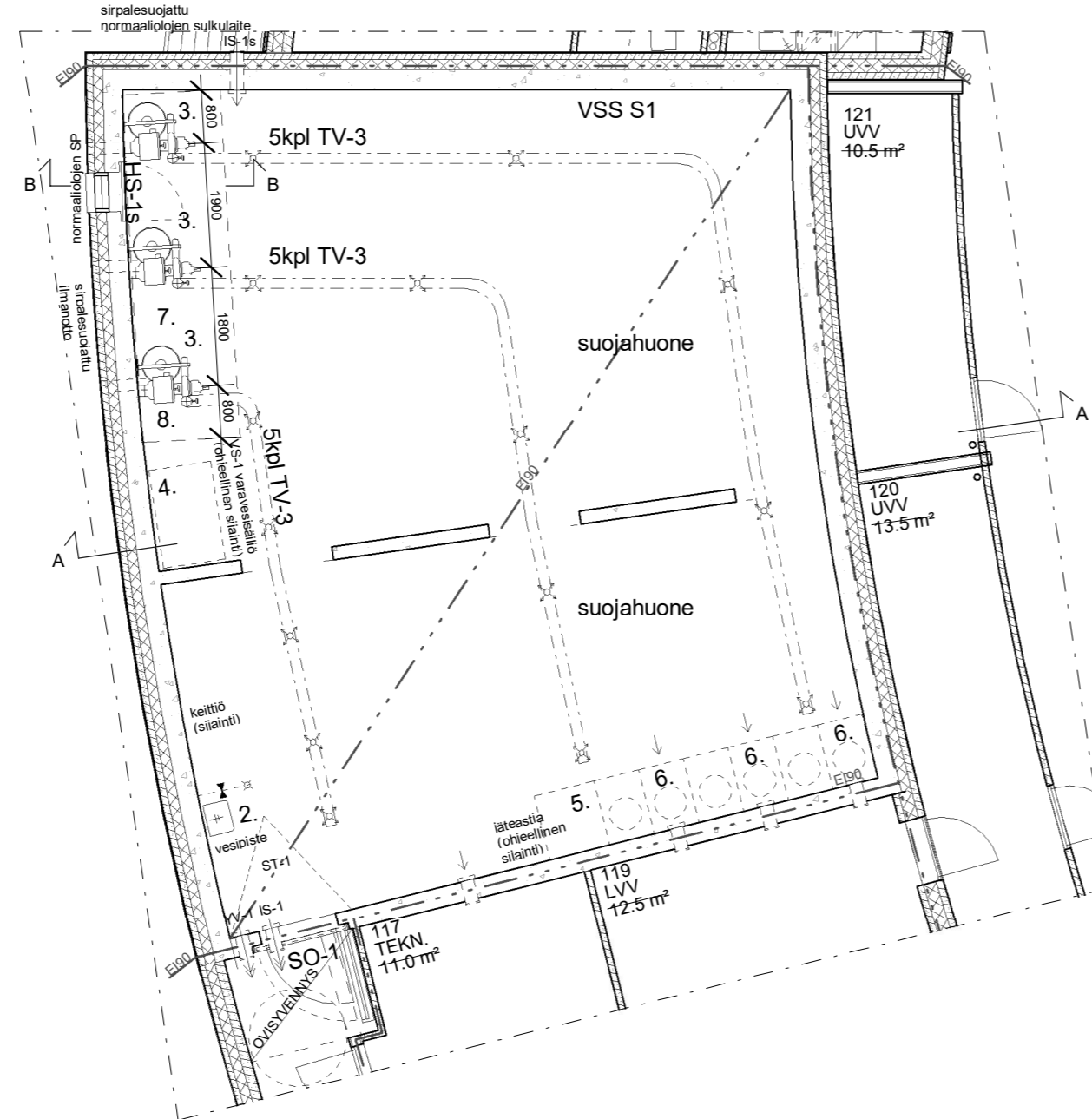
RAK3, PARKKIHALLIN  
JULKISIVUT 1 : 100

07.07.2017  
**ARKKITEHTITOIMISTO HEDMAN & MATOMÄKI OY**  
Suolakivenkatu 16, 00810 Hki, p.010-6668990, etun.sukun.@arkhm.com, www.arkhm.com

**196-14**



VSS ASEMAPIIRUSTUS 1 : 1000



VSS POHJAPIIRUSTUS 1 : 100

1. käymälät 6 kpl
2. vesipiste
3. ilmanvaihtolaitteisto 3kpl IVL-1/45, jakokanavat+tuloventtiilit yht. 15 kpl TV-3
4. varavesisäiliö
5. jäteastia (ohjeellinen sijainti)
6. ylipaineventtiili YV-1, sulkuteltassa 2 kpl, muut käymälöihin
7. ylipainemittari
8. ilmanvaihtolaitteiden komero
9. normaaliolojen ilmanvaihdon sulkulaite IS-1

Suojahuoneita 2 kpl  
 Normaaliajan ilmanvaihto tehdään ilmanvaihtosuunnitelman mukaan.  
 Normaaliajan käyttö: irtaimistovarasto  
 Valmiustilanteeseen siirryttäessä puretaan:  
 -ilmanvaihtolaitteen komero  
 -irtaimistokomerot  
 -väestönsuojan normaaliajan palo-ovi sekä suoja-oven kotelointi  
 -savunpoistoluukku

Varustus:  
 IVL-1 3 kpl  
 KH-1 6 kpl  
 ST-1 1 kpl  
 YV-1 6 kpl  
 IS-1 1 kpl  
 YM-1 1 kpl  
 vesisäiliö VS-1  
 Laskennallinen suojassa säilytettävän veden määrä:  
 $115 \text{ m}^2 \times 15 \text{ l/m}^2 = 1725,0 \text{ l}$   
 Jäteastiat,  $1/3 \times \text{vesimäärä} = 575,0 \text{ l}$

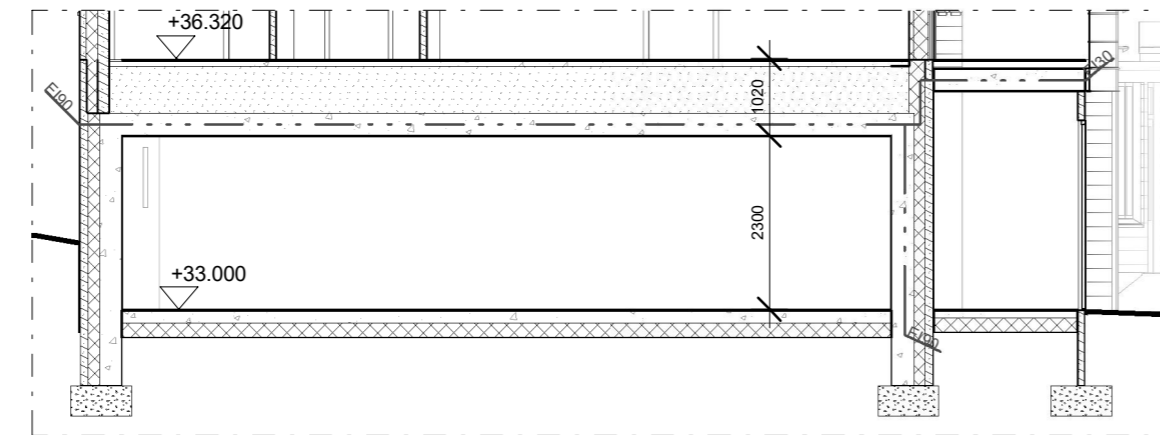
**VÄESTÖNSUOJALASKELMA:**

VAADITTU SUOJAPINTA-ALA:  
 KÄYTETTY RAKENNUSOIKEUS  
 $5402 \text{ m}^2 \times 2\% = 108 \text{ m}^2$   
 KÄYMÄLÄT  $6 \times 0,7 = 4,2 \text{ m}^2$   
 KUULUVAT VAADITTUUN SUOJAPINTA-ALAAN

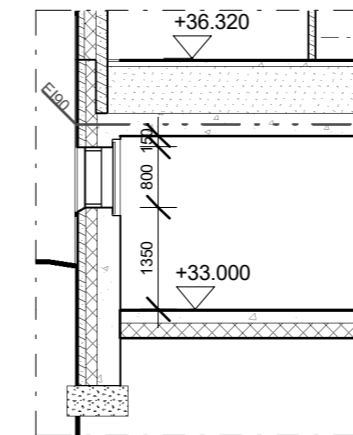
VAADITTU SUOJAPINTA-ALA, HENKILÖMÄÄRÄ 144  
 (0,75 m<sup>2</sup>/ HENKILÖ)

SUOJAHUONEITA 2 kpl  
 + SULKUTELTTA 2,5 m<sup>2</sup>  
 + IVL-1 (3 KPL) 4,5 m<sup>2</sup>

VÄESTÖNSUOJAN VAADITTU: 115 m<sup>2</sup>  
 TÄSSÄ SUUNNITELMASSA TOTEUTETTU: 119,0 m<sup>2</sup>



VSS LEIKKAUS A-A 1 : 100



VSS LEIKKAUS B-B 1 : 100

19.10.2017

SIIRRETTY HÄTÄPOISTUMISAUKON /SAVUNPOISTOLUUKUN PAIKKAA JA MUUTETTU NIMIÖTIEDOT

Tasokoordinaattijärjestelmä ETRS-GK25, korkeusjärjestelmä N2000  
 Helsinki / Mellunkylä 47 / kortteli 47350 / tontti 1 **RATU:**  
 UUDISRAKENNUS **PÄÄPIIRUSTUS**

**AS. OY HELSINGIN  
 PULTERI**  
 Kivikontie 1  
 00940 Helsinki

RAKENNUS 2, 1:100, 1:1000  
 VÄESTÖNSUOJAPIIRUSTUS

07.07.2017

**ARKKITEHTITOIMISTO HEDMAN & MATOMÄKI OY**  
 Suolakivenkatu 16, 00810 Hki, p.010-6668990, etun.sukun.@arkhm.com, www.arkhm.com

**196-15**