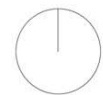
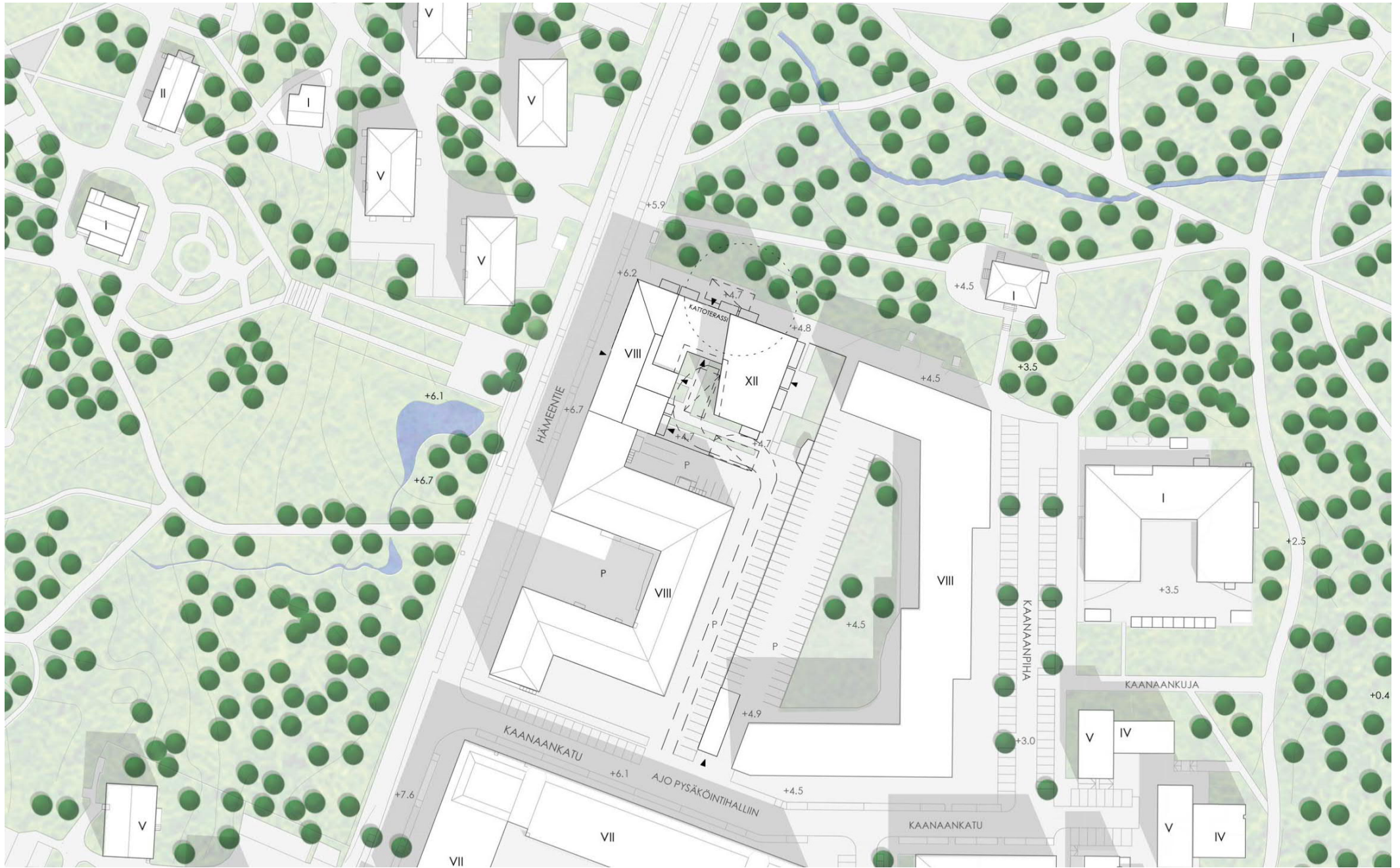




HANKESUUNNITELMA HÄMEENTIE 157

15.11.2018

HUTTUNEN-LIPASTI
ARKKITEHDIT

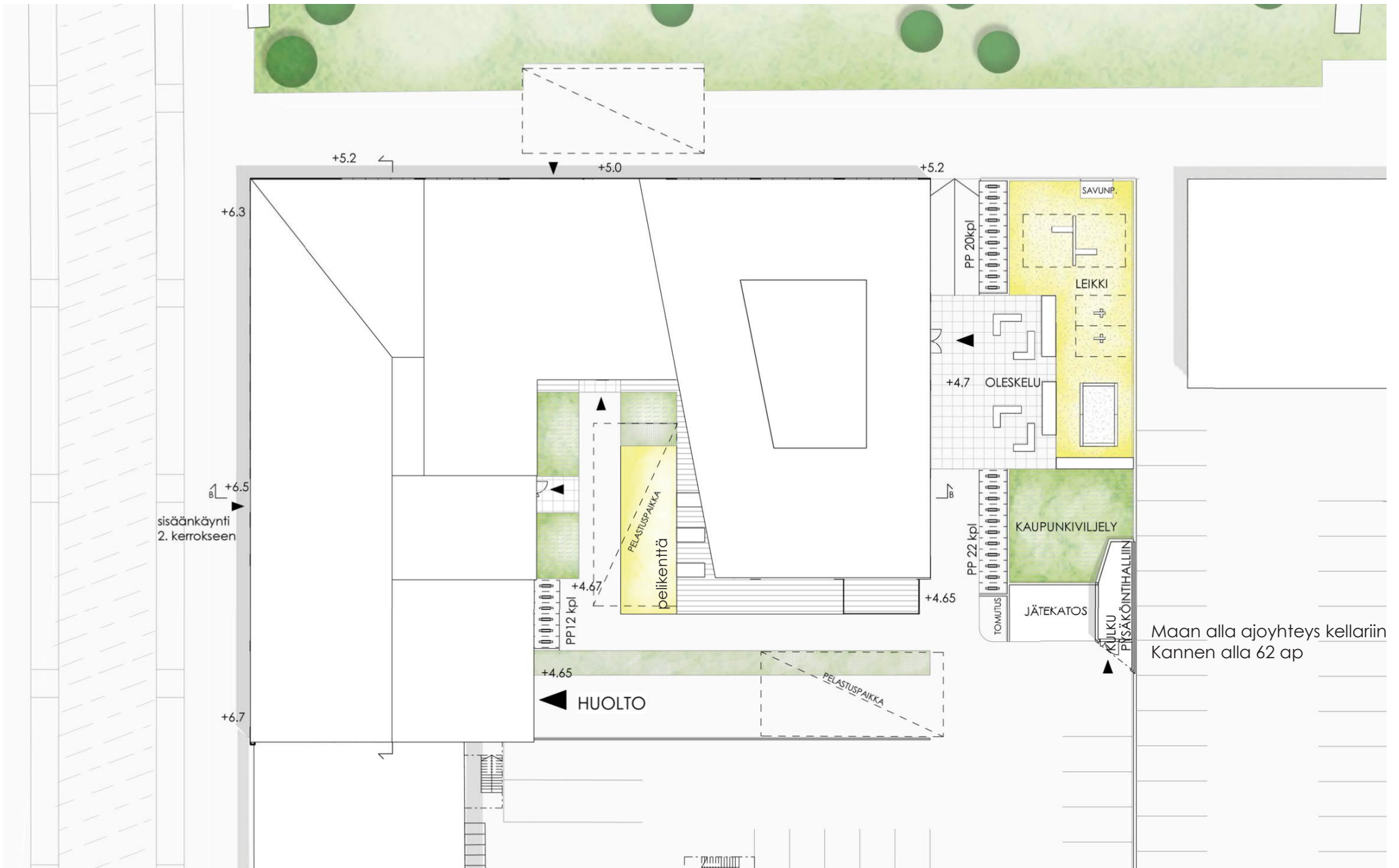


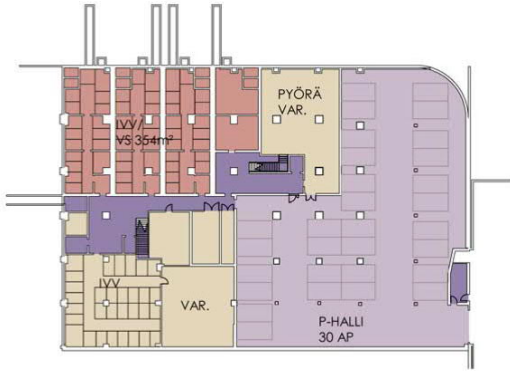


ILMAKUVANÄKYMÄ POHJOISESTA

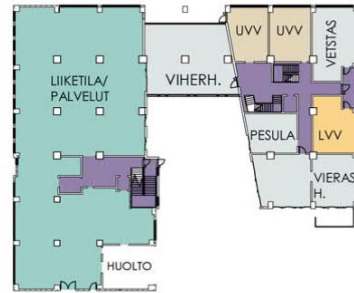


ILMAKUVANÄKYMÄ IDÄSTÄ

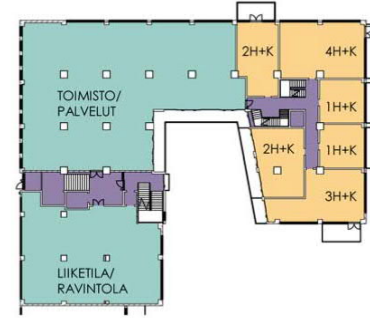




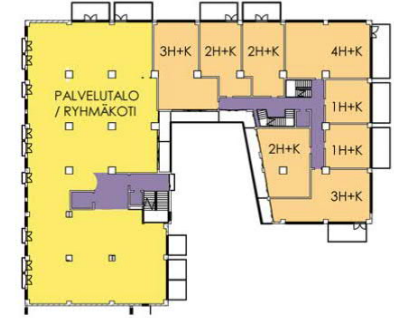
Kellari 1 : 750



1. krs 1 : 750



2. krs 1 : 750



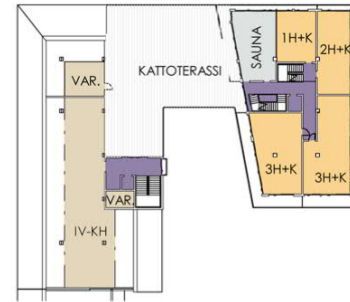
3.-4. krs 1 : 750



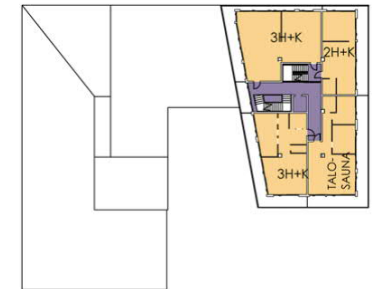
5.-6. krs 1 : 750



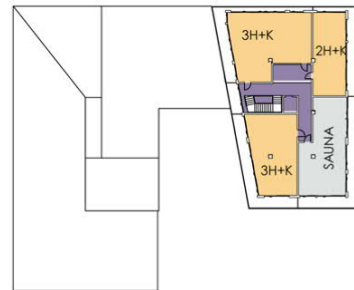
7. krs 1 : 750



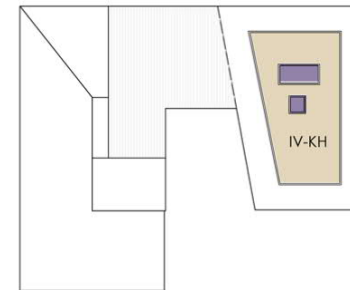
8. krs 1 : 750



9.-13. krs 1 : 750



14. krs 1 : 750



15. krs 1 : 750

HÄMEENTIE 157
VANHAKAUPUNKI 27 671 1
HÄMEENTIE 157, 00560 HELSINKI

RATU:
Tontin rakennusoikeus yhteensä: 11 800kem²
12 kerrosta

PINTA-ALALASKELMA KAAVAMUUTOSTA VARTEN:

BRUTTOALA: 14 490.5 Brm² (+ autohalli 2 728.5 Brm²)
TEHOKKUUSARVIO 7098.0 Hum²/ huoneistot
(Hum²/Brm²) **0,49**
0,64 9330.0 Hum²/kaikki vuokrattavat/ myytävät tilat

KAAVAN JA RAKENNUSJÄRJESTYKSEN EDELLYTTÄMÄT TILAT:

PYÖRÄPAIKKATARVE (ASUNNOT):
1pp/ 30 k-m²: 11872.6 k-m²/ 30 k-m² = 395pp
1 vieras pp / 1000 k-m²: 11872.6 k-m²/1000 k-m² = 12 vieras pp

AUTOPAIKKATARVE:
1 ap/135 k-m²: 11872.6 k-m²/135k-m² = 88ap

Autopaikoista 62kpl sijaitsee korttelissa 671 tontilla 15 ja omalla tontilla kellarissa 30kpl eli yht. 92 autopaikkaa

VÄESTÖNSUOJATARVE:
2% kerrosalasta: 237.5 m²

MONIKÄYTTÖ- JA SAUNATILAT:
1% kerrosalasta 119 m²

PESULA:
n. 30 m²

LASTENVAUNUVARASTOT:
0,5m²/ asunto (113 x 0,5m²) 56.5 m²

IRTAIMISTOVARASTOT:
2m²-3m²/ as huoneluovusta riippuen 343 m²

HUONEISTOJEN LUKUMÄÄRÄ: ka 63m²/as 92 asuntoa

HUONEISTOLUETTELO:

1H+K	37.5 - 44m ²	17 kpl
2H+K	52.5 - 63m ²	35 kpl
3H+K	69 - 78m ²	28 kpl
4H+K	90.5- 93.5m ²	12 kpl

TEHOSTETTU PALVELUASUMINEN:

1H + KPH	21.0 - 29.5 m ²	26 kpl
----------	----------------------------	--------

BRUTTOALA	
Kerros	Brm ²

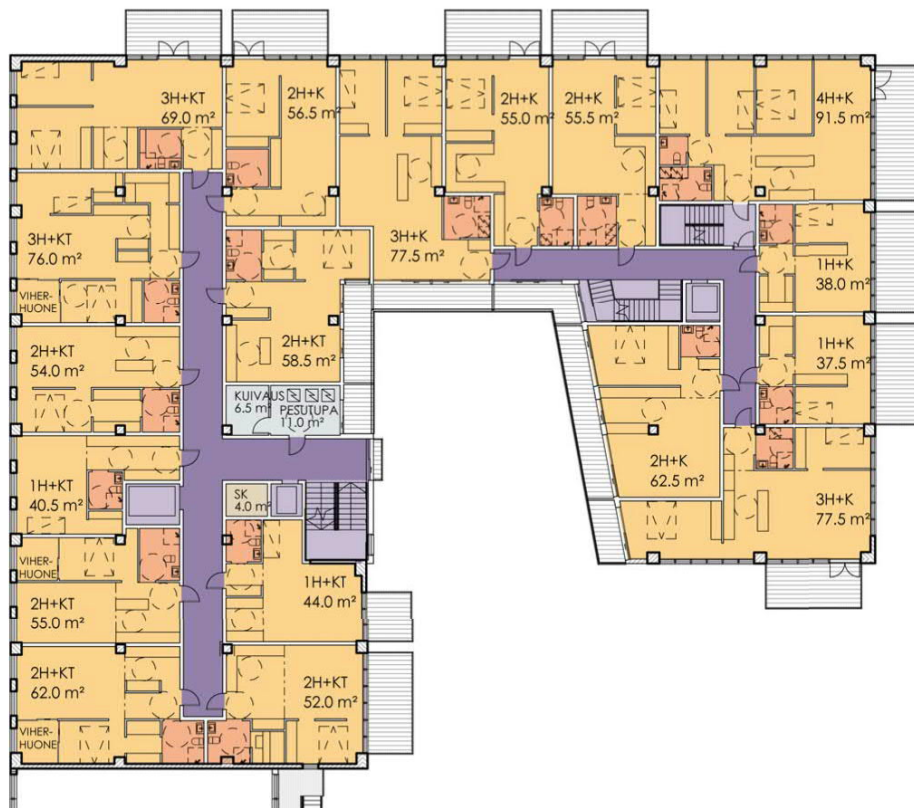
Kellari	1248.5 m ²
1. krs	1320.0 m ²
2. krs	1398.0 m ²
3. krs	1398.0 m ²
4. krs	1378.5 m ²
5. krs	1398.0 m ²
6. krs	1398.0 m ²
7.krs	1398.0 m ²
8.krs	395.0 m ²
8.krs	556.0 m ²
9.krs	395.0 m ²
10.krs	395.0 m ²
11.krs	395.0 m ²
12.krs	395.0 m ²
13.krs	395.0 m ²
14.krs	395.0 m ²
15.krs	234.0 m ²
YHTEENSÄ	14490.5 m ²

KERROSALA	
Kerros	k-m ²

1. krs	851.9 m ²
2. krs	1391.8 m ²
3. krs	1392.1 m ²
4. krs	1392.1 m ²
5. krs	1392.1 m ²
6. krs	1393.3 m ²
7.krs	1393.3 m ²
8.krs	394.3 m ²
9.krs	393.0 m ²
10.krs	393.0 m ²
11.krs	393.0 m ²
12.krs	393.0 m ²
13.krs	393.0 m ²
14.krs	306.9 m ²
15.krs	233.9 m ²
YHTEENSÄ	12106.4 m ²

Huoneistoala
Hum ²

Asuminen	5907.5 m ²
Palvelutalo, tehostettu palveluasuminen	1308.0 m ²
7215.5 m ² ASUMINEN	
Liiketila	995.5 m ²
Palvelutalo, Palvelut	
Ravintola	305.5 m ²
1301.0 m ² LIIKETILA	
Toimisto	813.5 m ²
Toimisto	813.5 m ²
813.5 m ² TOIMISTO	
YHTEENSÄ	9330.0 m ²



5. - 6. kerrokset (x 3)



9. - 13. kerrokset (x 5)



LEIKKAUS B-B 1:300

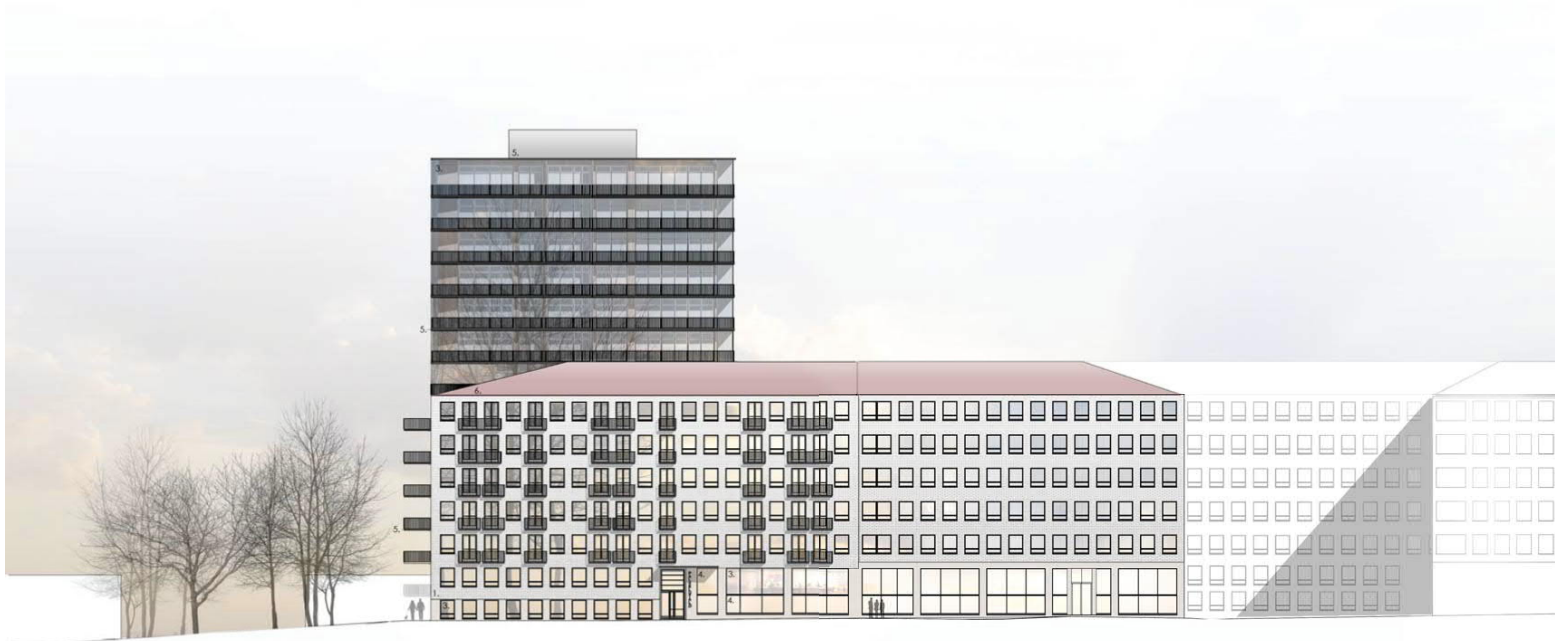


LEIKKAUS C-C 1:300

LEIKKAUKSET

- | | |
|--|--|
| ASUINTILA | ASUNTOJEN YHTEISTILAT |
| PORRASHUONE | VARASTOT / IV |
| LIKETILA | PARKKIHALLI |

**HUTTUNEN-LIPASTI
ARKKITEHDIT**



JULKISIVU HÄMEENTIELLE 1:500



JULKISIVU POHJOISEN 1:500

JULKISIVUT

JULKISIVUMATERIAALIT

1. Kahiitii (alkuperäisen kaltainen)
2. rappaus, luonnonvalkoinen (alkuperäisen kaltainen)
3. lasi
4. opaailasi
5. teräs, tehtaalla jauhemaalattu, tummanharmaa
6. konesaumattu peltikate, punainen (alkuperäisen kalt.)
7. perforoituteräspaneeli, sininen (alkuperäisen kalt.)
8. graniitti sokkeli (alkuperäinen)
9. maalattu betonisokkeli (alkuperäisen kaltainen)
10. tiili, valkoinen

**HUTTUNEN-LIPASTI
ARKKITEHDIT**