

RAKENTEIDEN KANTAVUUS:

1.kerros ja sitä ylempi kerrokset	R60, A2
ylin kellarikerros	R60, A2
alokäytävän perustuskyky ja -tasanteet	R50, A2
yläpohja	R60
parvekkeet	R50
ilmastovarastot	R120, A2

HORMIT ON OSASTOTU E60: RAKENNUSOSIIN.

OSASTOVIEN RAKENNUSOSIEN LUOKKAVAATIMUKSET:

kellarikerros	E60, A2
kellarikerroksen yläpuoleiset kerrokset, yleensä	E60
alokäytävät	E60, A2
ilmastovarastot	E90

PALOKUORMAT:

asunnot	alle 600 MJ/m ²
hätäsuojat	alle 600 MJ/m ²
ilmastovarasto	600 - 1200 MJ/m ²

PORRASHUONEEN SAVIINPOISTON LAUKAISU (SP, IKKUNA PORRASHUONEIDEN YLIMMÄN TASON KATOSSA JA RAK A PORRASHUONEEN KÄYTTÄVÄN PÄISÄ YLÄKERROKSESSA) SEKA YHÄTASELAUTUS KÄYTTÄVÄN SISÄÄNKÄYNNIN YHTYESSÄ RULLAKOKKILAN PUOLELLA.

PERUSTETAAN RAKENNUSOSIIN, JONKA VUOKSI VOIDAAN JÄTTÄÄ RAKENTAMATAA PÄIKÖVERKKOON KORTTEIN 10 JA 17 RAJALLA. MERKKI - JA TURVAVALAISTUS MÄÄRÄYSTEN MUKAISESTI. ASUNNOT VARUSTETAAN SÄHKÖVERKKOON KYTTÄETYN PARISTOVARMIKSEIN PALOVAIRGITTIMIN.

ASUNNOISTA POISTUMIEN PALOTILANTEISSA: SUORAAN OSASTOTILUUN ULOSKÄYTTÄVÄÄN TAI VARATIEDÄ PARVEKKEEN TAI RANSKALAISEN PARVEKKEEN KAUTTA, JOSTA HENKILÖT PÄÄSÄÄN PELASTAMMAN PALOKUORMAN KALUSTOLLA.

KYNNYKSET 241/2017 VALTIONEUVON OSTON ASETUS RAKENNUKSEN ESTEETTÖMYDESTÄ MIKÄÄN. MÄRKÄTILUUN VEDENERISTYS JA KALLISUUKSET 762/2017. IMPARISTAMINTEPÖN ASELUKSEN RAKENNUSTEN KOSTEUSTEKNISESTÄ TOIMIVUODESTA MIKÄÄN.

RAKENNUKSISSA ON KESKITETTY KONEELLINEN TULO- JA POISTOLIMANVAIHTO LÄMMÖNTALTEENOTOLLA.

RAKENNUKSET LIITETÄÄN KUNNALLISEEN VIEMÄR-, VESIJÄRVA- JA KAUKOLÄMPÖVERKKOON.

RAKENNUKSEN A KÄTÖLLE ASENNETAAN ALRINKOPANEELIT.

PINTAVESIEN POISTO VIEMÄRÖNTI-, HULLE- JA PINTAVESISUUNNITELMAN MUKAAN.

RAKENNUKSEN LASIRAKENTEEN RIKKOITUMIEN EI SAMA AHEUTUUTA PUTOAMISVAARAA EIKÄ SIRPAILEVIN PUTOAMINEN ALLE JÄÄVÄN HAAGAUTUMISVAARAA. LASIRAKENTEEN KUNNARKENIEN ON KESTETTÄVÄ SIHEN TAVANOMISESTI KOHDISTUVA KUORMITUS. ELLEI RAKENNETTA OLE SUOJATTU KIRKALLA TORMÄYSTEELLÄ, KALKUREITILLA SUOJATUVA RIKKUNAT, LASIENAT JA LASIOVET, JOHIN ON VAARA TORMÄT, MERKITÄÄN SITEN, ETTÄ NE HAVAITAAN HELPOSTI. NIDEN LASITUKSET TEHDÄÄN TURVALASITUKSINA.

LASITUS TILOISSA, JOISSA IKKUNALASIT LUTOTTAVAT ALLE 700mm KORKEUTEEN:

Asunnoissa asuin lasi on tunnetusti vähintään 700mm korkeus.
Asunon ja parvekkeen välisissä ikkunoissa lasitus molemmin puolin tulvasiisä.
Yhteisötiloissa ja porrashuoneissa lasituksen tulee täyttää kaadelsvaatimukset. Siinä lasi laminoitu ja/tai karkaistu ja uoin lasi tarvittaessa samoin.

PARVEKELASITUKSET OVAT VAATTAVIA KEHYKSETTÖMÄ LASITUKSIA ELLEI TOISIN OLE PIIRUSTUKSESSA MERKITTY.

JULKISVIEN, IKKUNOINEN, IKKUNAOVIEN JA PARVEKELASITUSVIEN ÄÄNENERISTÄVYYS TEHDÄÄN KOHTEISETTEEN LAADITUN ÄÄNENERISTYSSUUNNITELMAN MUKAAN.

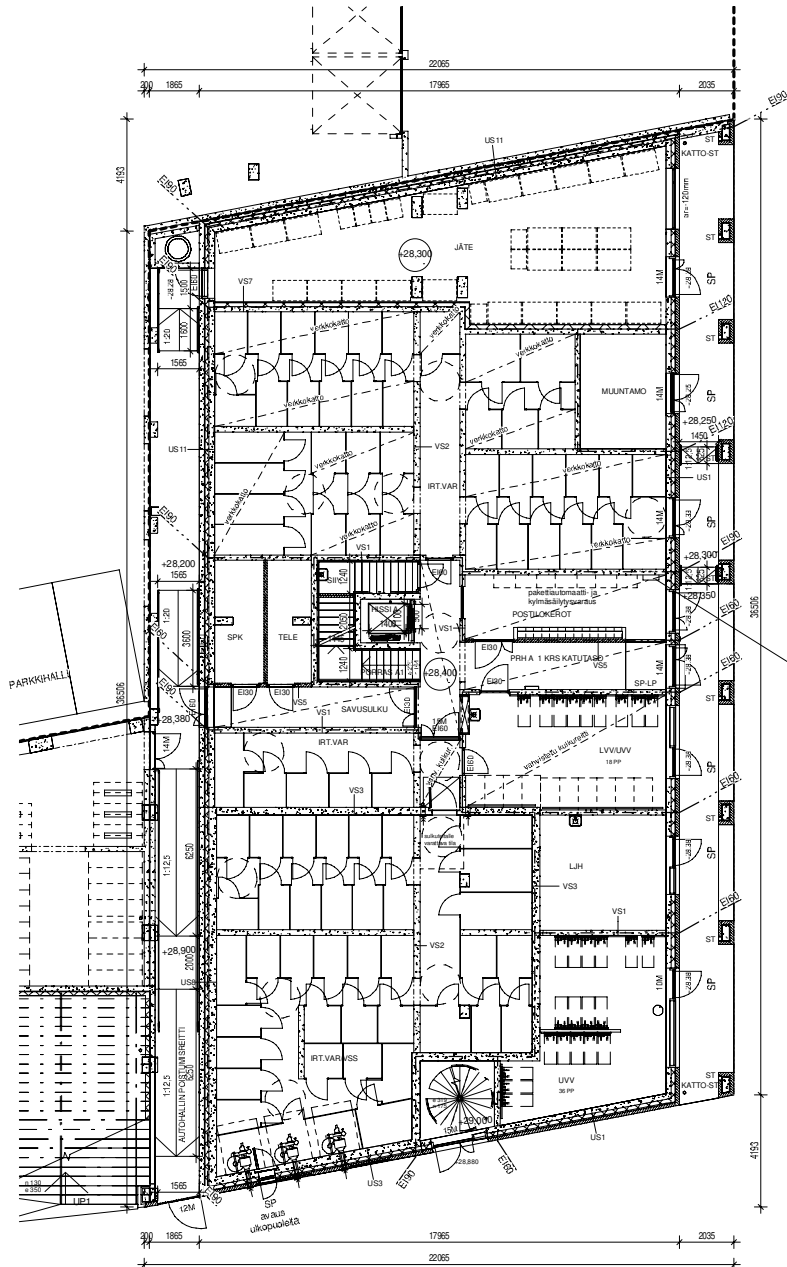
HUONEISTOJEN ULKO-OVET 10M ASUNTOJEN SISÄISET OVET PÄÄOSIN 9M (ESTEELLISET PIENET WC-TILAT 8M). YHTEISTILOJEN OVET TILANSÄ 10M. PORRASHUONEIDEN OVET VÄL. 10M. N.EISSISSÄ TILOISSA POISTUMIESTEIDEN OVET VÄHINTÄÄN 12M. HUONEISTOJEN ULKO-OVET OVAT YKSILEHTIISIÄ OVIÄ, JOTKA TÄYTTÄVÄT VAADITAVAN ÄÄNENERISTÄVYDEN 30dB.

ASUNHUONEISTOISSA ON KÄYTTÄVY PYÖRÄHÖVYMPYRÄÄ, JONKA HALKAISUJA ON 1300mm. YHTEISISSÄ TILOISSA PYÖRÄHÖVYMPYRÄN HALKAISUJA ON 1500mm.

PORRASHUONEEN JA HISSILLE JA SITÄ KAUTTA ASUNTOJEN ON ESTEETÖN SISÄÄNKÄYNTI 1. KERROKSEN TASONSTA RULLAKOKKILAILTA SEKA 2. KERROKSEN TASONSTA PÄIKÖKANGELTÄ. KAIKKI YHTEISKÄYTTÖISET TILAT ON SAAVUTETTAVISSA ESTEETTÖMÄSTI.

ASUNRAKENNUKSEN JA PYSÄKINTIHALLIN RAJA

AUTOHALLIN SPK, PALOKUORMITTAMINEN KÄYTTÖLAITE JA YHÄTASEIS



Koordinaatti- ja korkeusjärjestelmä GR25-N2000			
Maastorajama / Rys	Rekisteri / Tila	Tunti / Pinta	Vieraskirjan merkintä
17	114	17	
Rakennusnumero	Piirustuksen numero	Johdossa numero	
LUUDIRAKENNUS	PÄÄPIIRUSTUS	2/26	
Tilausnumero / Tilauksen numero / Rakennusluvun numero / Rakennusluvan numero			
000000			
Rakennusnimi	Piirustuksen sisältö	mittakaava	
M2 Kodit Postipuisto II	Pohjapiirustus 1. kerros Rak A	1:100	
Rutakokujaja 14			
00240 Helsinki			
Playa	Työnumero	Piirustuksen nimi	muuta
Playa Arkkitehdit Oy, TSB-torninkatu 2 B 22a, 00260 Helsinki p. 010219 0270, email: eturini.sukunimi@playa.fi	216	003-011	
Päivä	Suunnittelija	Piir.	Suunnittelija
30.11.2021	Johanna Ojanlatva, ark SAFA	SS	216_Postipuisto 17114 YS.rvt

RAKENTEIDEN KANTAVUUS:

1 kerros ja sitä ylemmät kerrokset	R60, A2
ylin kellarikerros	R60, A2
alokäytävän perustuskyky ja -tasanteet	R50, A2
yläpohja	R60
parvekkeet	R50
ilmastovarastot	R120, A2

HORMIT ON OSASTOTU E60-RAKENNUSOSIIN.

OSASTOVIEN RAKENNUSOSIEN LUOKKAVAATIMUKSET:

kellarikerros	E60, A2
kellarikerrosn yläpuoleiset kerrokset, yleensä	E60
alokäytävät	E60, A2
ilmastovarastot	E90

PALOKUORMAT:

asunot	alle 600 MJ/m ²
katutaso	alle 600 MJ/m ²
ilmastovarasto	600 - 1200 MJ/m ²

PORRASHUONEEN SAVIINPOISTON LAUKAISU (SP-RIKKUNA PORRASHUONEIDEN YLIMMÄN TASON KATOSSA JA RAK A PORRASHUONEEN KÄYTTÄVÄN PÄISSÄ YLÄKERROKSESSA) SEKA IY-HATASESITUS KATUTASON SISÄNKÄYNNIN YHTYESSÄ RULLAKOKKILAN PUOLELLA.

PERUSTETAAN RAKENNUSRISITSE, JONKA VUOKSI VOIDAAN JÄTTÄÄ VARUSTAMATTA SAHKÖVERKONKOON TONTTIN 10 JA 17 RAJALLA. MERKKI - JA TURVAVALAISTUS MÄÄRÄYSTEN MUKAISEN. ASUNNOT VARUSTETAAN SÄHKÖVERKONKOON KYTKETYN PARISTOVARMIKSEIN PALOVAIRGITTIMIN.

ASUNOISTA POISTUMIEN PALOTILANTEESSA SUORAAN OSASTOTILUUN ULOS Käytävään TAI VARATIEDÄ PARVEKKEEN TAI RANSKALAISEN PARVEKKEEN KAUITTA, JOSTA HENKLOT PÄÄSTÄÄN PELASTAMMAN PALOKUORMAN KALUUSALLA.

KYNNYKSET 241/2017 VALTIONEUVJOSTON ASETUS RAKENNUSKESKUSTEETTYMÄYDÄSTÄ MIKAAN. MÄRKÄTULOJEN VEIKENNISTYS- JA KALUSTUKSET 782/2017. IMPARISTAMINTEPÖN ASETUKSEN RAKENNUSTEN KOSTEUSTEHNÄSSTÄ TOIMIVUODESTA MIKAAN.

RAKENNUKSISSA ON KESKITETTY KONEELLINEN TULO- JA POISTOILMANVAIHTO LÄMMÖNTALTEENOTOLLA.

RAKENNUKSET LIITETÄÄN KUNNALLISEEN VIEMÄR- VESIJUHTO- JA KAUKOLÄMPÖVERKONKOON.

RAKENNUKSEN A KÄTÖLLE ASENNETAAN ALRINKOPANEELIT.

PINTAVESIEN POISTO VIEMÄRÖNTI-, HULLE- JA PINTAVESISUUNNITELMAN MUKAAN.

RAKENNUKSEN LASIRAKENTEEN RIKKOITUMIEN EI SAMA ARHEUTAA PUTOAMISVAARAA EIKÄ SIRPALEIEN PUTOAMINEN ALLE JÄÄVÄN HAARAVOITUMISVAARAA. LASIRAKENTEEN KIRKURKKEIEN ON KESTETTÄVÄ SIHEN TAVANOMISESTI KOHDISTUVA KUORMITUS. ELLEI RAKENNETTA OLE SUOJATTU KIRKALLA TÖRMÄYKSESTÄ, KALKUREITILLA SUOJATUVA RIKKUNAT, LASISENÄT JA LASIOVET, JOHIN ON VAARA TÖRMÄTÄ, MERKITÄÄN SITEN, ETTÄ NE HAVAITAAN HELPOSTI. NIDEN LASITUKSET TEHDÄÄN TURVALASITENA.

LASITUS TULOISSA, JOISSA IKKUNALASIT ULKOVIIVAT ALLE 700mm KORKEUTEEN.

Asunossa asin lasit on tunnetusti vähintään 700mm korkeus.
Asunon ja parvekkeen välisissä ikkunoissa lasitus molemmin puolin tulvasilla.
Yhteisöissä ja porrashuoneissa lasituksen tulee täyttää kaadelsvaatimukset. Siinä lasi laminoitu ja/uoin lasi tarvittavissa osissa.

PARVEKELASITUKSET OVAT VAATTAVIA KEHYKSETTYMÄ LASITUKSIA ELLEI TOISIN OLE PIIRUSTUKSESSA MERKITTY.

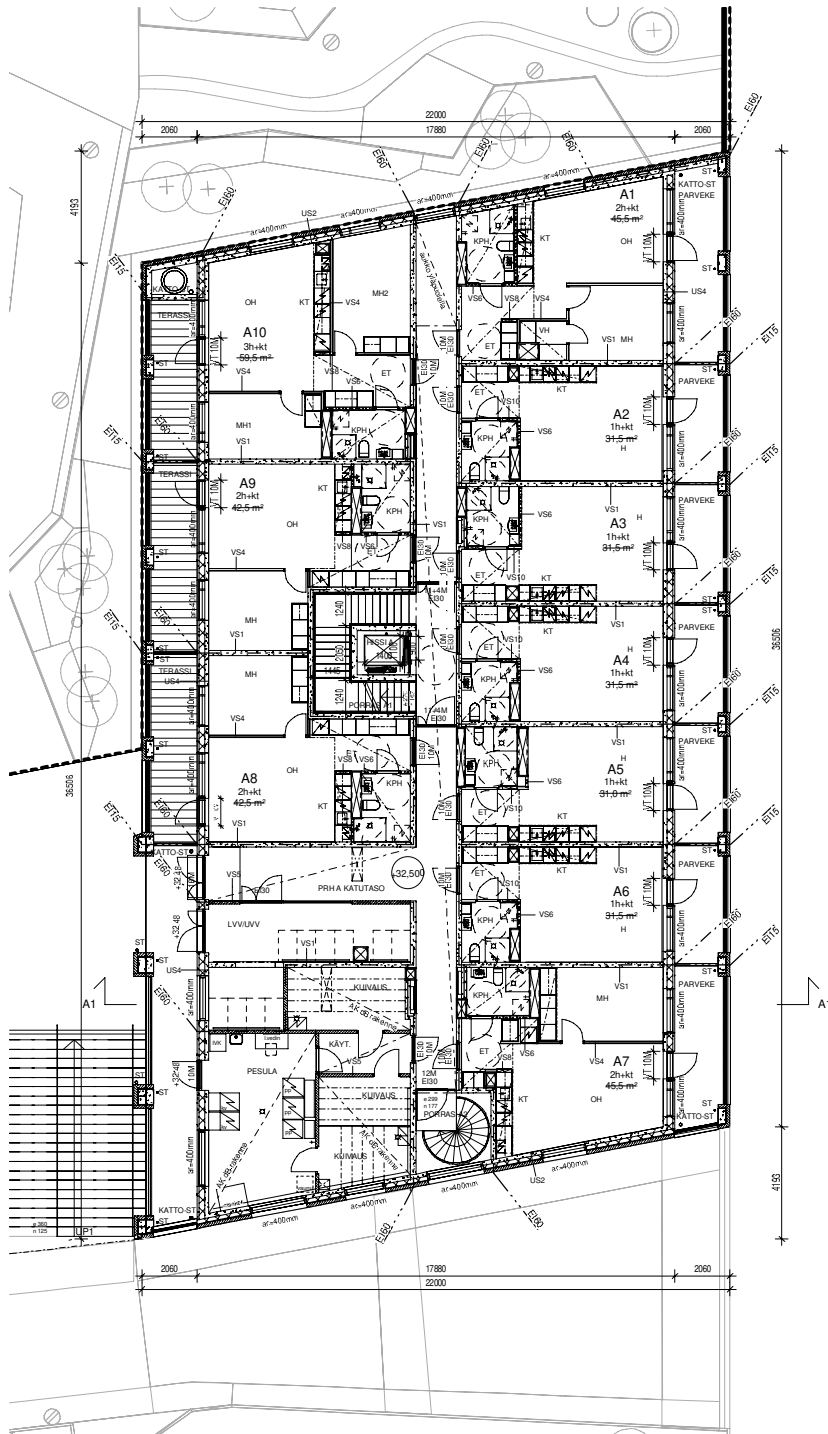
JULKISVIILIEN, IKKUNOJEN, IKKUNAOVIEN JA PARVEKELASITUKSIVYYS VEIKKENNISTÄVYYS TEHDÄÄN KOHTEISET LAADITUN ÄÄNENERISTYSELVITYKSEN MUKAAN.

HUONEISTOJEN ULKO-OVET 10M ASUNTOJEN SISÄISET OVET PÄÄOSIN 9M (ESTEEISET PIENET WC-TILAT 8M). YHTEISTULOJEN OVET TLEIENSÄ 10M. PORRASHUONEIDEN OVET VÄL. 10M. KELLERISSÄ TULOISSA POISTUMIEN OVET VÄHINTÄÄN 12M. HUONEISTOJEN ULKO-OVET OVAT YKSILEHTISIA OVIA, JOTKA TÄYTTÄVÄT VAADITAVAN ÄÄNENERISTÄVYYDEN 30dB.

ASUNHUONEISTOISSA ON KÄYTTÄYTY PYYRÄHOVSIMPRÄÄ, JONKA HALKAISUJA ON 1300mm. YHTEISISSÄ TULOISSA PYYRÄHOVSIMPRÄÄN HALKAISUJA ON 1500mm.

PORRASHUONEESEEN JA HISSILLE JA SITÄ KAUITTA ASUNTOJEN ON ESTEETÖN SISÄNKÄYNTI 1. KERROKSEN TASESTA RULLAKOKKILAILTA SEKA 2. KERROKSEN TASESTA PIRAKKANGELTÄ. KAIKKI YHTEISKÄYTTÖISET TILAT ON SAAVUTETTAVISSA ESTEETÖMÄSTI.

ASUNRAKENNUKSEN JA PYSÄKINTIHALLIN RAJA



Koordinaatti- ja korkeuskäytöstelmä GR25-N2000			
Maastorakenne / Vuosi	Perustel / Vuosi	Perustel / Vuosi	Vierokkeen merkitys
17	114	17	
Rakennusnumero	Luokitus	Projektin nimi	Johdossa numero
LUUDIRAKENNUS		PÄÄPIIRUSTUS	3/26
Talonrakennus / Rakennusnumero / Rakennusluokka			
000000			
Rakennusnimi	Projektin nimi	Pohjapiirustus 2. kerros	1:100
M2 Kodit Postipuisto II		Rak A	
Rutakkoja 14			
00240 Helsinki			
Playa	Projektin nimi	216	003-012
Playa Arkkitehti Oy, TSB-tietokanta 2 B 22a, 00260 Helsinki			
p. 010219 0270, email: eturini.sukunimi@playa.fi			
Päivä	Suunnitelma	Piis	Suunnitelma
30.11.2021			216_Postipuisto 17114 YS.rvt
Johanna Ojanlatva, ark SAFA	ss		

RAKENTEIDEN KANTAVUUS:

1.kerros ja sitä ylemmät kerrokset	R60, A2
ylin kellarikerros	R60, A2
alokäytävät porrasyökyt ja -tasanteet	R60, A2
yläpohja	R60
parvekkeet	R60
ilmastovarastot	R60, A2

HORMIT ON OSASTOTU E60-RAKENNUSOSIN.

OSASTOVIEN RAKENNUSOSIEN LUOKKAVAATUKSEKSI:

kellarikerros	E60, A2
kellarikerroksen yläpuoleiset kerrokset, yleensä	E60
alokäytävät	E60, A2
ilmastovarastot	E60

PALOLOKORJAAT:

asunnot	alle 600 MJ/m ²
hätäsuojat	alle 600 MJ/m ²
ilmastovarastot	600 - 1200 MJ/m ²

PORRASHUONEEN SAVIINPOISTON LAUKAISU (SP-RIKKUNA) PORRASHUONEIDEN YLIMMÄN TASON KATOSSA JA RAK-1 PORRASHUONEEN KÄYTTÄVÄN PÄISÄ YLÄKERROKSESSA) SEKA IV-HATASELAUTUS KATUTASON SISÄNKÄYNNIN YHTYESSÄ RULLAKOKKILAN PUOLELLA.

PERUSTETAAN RAKENNUSOSIEN, JONKA VUOKSI VOIDAAN JÄTTÄÄ RAKENTAMATTA PALOMUURI TONTIN 10 JA 17 RAJALLA.

MERKKI - JA TURVAVALAISTUS MÄÄRÄYSTEN MUKAISEN. ASUNNOT VARUSTETAAN SÄHKÖVIEROKKOON KYTKETYN PARISTOVARMIKSEIN PALOVAIRGITTIMIN.

ASUNNOISTA POISTUMIEN PALOTILANTEISSA SUORAAN OSASTOTILUUN ULOS Käytävään TAI VARAETIETÄ PARVEKKEEN TAI RANSKALAISEN PARVEKKEEN KAUTTA, JOSTA HENKLOT PÄÄSTÄÄN PELASTAMMAN PALOKUUNNAN KALUSTOLLA.

KYNNYKSET 241/2017 VALTIONELVÖSTÖN ASETUS RAKENNUSKUNNAN ESTEETTÖMYDESTÄ MIKÄÄN. MÄRKÄTILUUN VÄENENERISTYS- JA KALLISTUKSET 782/2017. IMPARISTAMINTEPÖN ASELUKSEN RAKENNUSTEN KOSTEUSTEHNESÄ TOIMIVUODESTA MUKAAN.

RAKENNUKSISSA ON KESKITETTY KONEELLIEN TULO- JA POISTOILMANVAIHTO LÄMMÖNTALTEENOTOLLA.

RAKENNUKSET LIITETÄÄN KUNNALLISEEN VIEMÄR- VESIJÄRJELMÄÄ JA KAUKOLÄMPÖVERKKOON.

RAKENNUKSEN A-KÄTÖLLE ASENNETAAN ALRINKOPANEELIT.

PINTAVESIEN POISTO VIEMÄRÖNTI-, HULLE- JA PINTAVESISUUNNITELMAN MUKAAN.

RAKENNUKSEN LASIRAKENTEEN RIKKOITUMIEN EI SAMA ARHEUTAA PUTOAMISVAARAA EIKÄ SIRPALEIDEN PUTOAMINEN ALLE JÄÄVÄN HAAGAUTUMISVAARAA. LASIRAKENTEEN KUNNARKENIEN ON KESTETTÄVÄ SIHEN TAVANMUKAISESTI KOHDISTUVA KUORMITUS. ELI RAKENNETTA OLE SUOJATTU KIRKALLA TORMÄYTYKSELLE. KALKUREITILLA SUOJATUT RIKKUNAT, LASIENÄT JA LASIOJET JOHIN ON VAARA TORMÄTÄ, MERKITÄÄN SITEN, ETTÄ NE HAVAITAAN HELPOSTI. NÄIDEN LASIUKSET TEHDÄÄN TURVALASITTA.

LASITUS TILOISSA, JOISSA IKKUNALASIT ULOTTUVAT ALLE 700mm KORKEUTEEN:

Asunnoissa seinä lasit on tunnetusti vähintään 700mm korkeus.
Asunnon ja parvekkeen välisissä ikkunoissa lasitus molempiin puoliin tulvasilla.
Yhteisöissä ja porrashuoneissa lasituksen tulee täyttää kaadelsaavatuksat. Siinä lasi laminoitu ja/tai karkaistu ja uloin lasi tarvittavassa samoin.

PARVEKELASITUKSET OVAT VAATTAVIA KEHYKSETTÖMÄ LASITUKSIA ELLEI TOISIN OLE PIIRUSTUKSESSA MERKITTY.

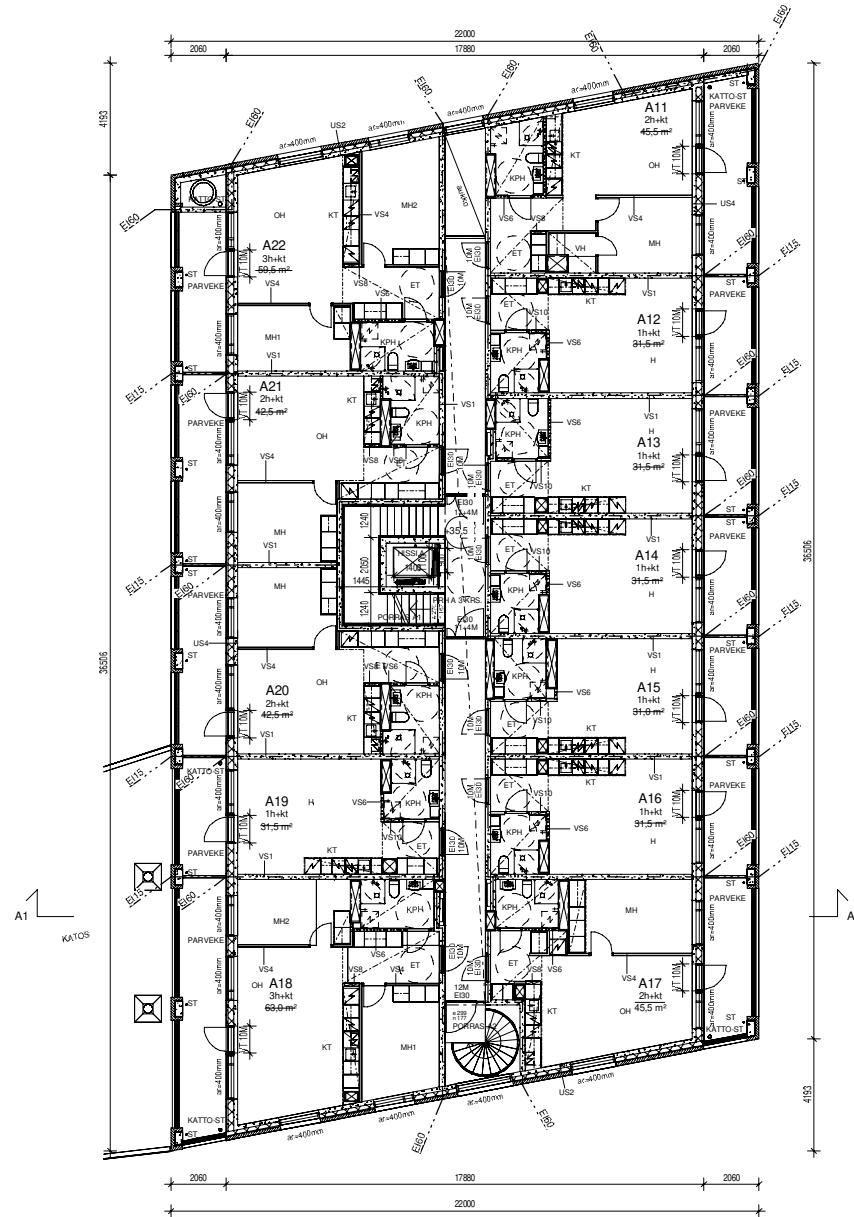
JULKISVIEN, IKKUNOIDEN, IKKUNAOVIEN JA PARVEKELASITUSTEN ÄÄNENERISTÄVYYS TEHDÄÄN KOHTEESEEN LAADITUN ÄÄNENERISTYSSUUNNITELMAN MUKAAN.

HUONEISTOJEN ULKO-OVET 10M ASUNTOJEN SISÄISET OVET PÄÄOSIN 9M (ESTEELLISESTI PIENET WC-TILAT 8M). YHTEISTILOJEN OVET TILAINEN 10M. PORRASHUONEIDEN OVET VÄL. 10M. KELLERISSÄ TILOISSA POISTUMIEN OVET VÄHINTÄÄN 12M. HUONEISTOJEN ULKO-OVET OVAT YKSILEHTIISIÄ OVIJA, JOTKA TÄYTTÄVÄT VAADITAVAN ÄÄNENERISTÄVYDEN 30dB.

ASUNNHUONEISTOISSA ON KÄYTTÄVÄ PYÖRÄHDYSYMPYRÄÄ, JONKA HALKAISUJA ON 1300mm. YHTEISISSÄ TILOISSA PYÖRÄHDYSYMPYRÄN HALKAISUJA ON 1500mm.

PORRASHUONEESEEN JA HISSILLE JA SITÄ KAUTTA ASUNTOJEN ON ESTEETÖN SISÄNKÄYNTI 1. KERROKSEN TASOSTA RULLAKOKKILAILTA SEKA 2. KERROKSEN TASOSTA PIRAKKANGELTA. KAIKKI YHTEISKÄYTTÖISET TILAT ON SAAVUTETTAVISSA ESTEETTÖMÄSTI.

ASUNRAKENNUKSEN JA PYSÄKINTIHALLIN RAJA



Koordinaatti- ja korkeusjärjestelmä	GR25-N2000		
Maastorakenne / Kva	Rakennus / Tilat	Tontti / Pinta	Vierostalon merkintä
17	114	17	
Rakennusnumero	Luokitus	Projektin nimi	Johdossa numero
LUUDIRAKENNUS		PÄÄPIIRUSTUS	4/26
000000			
Rakennusnimi	Projektin alku	Projekti	mittakaava
M2 Kodit Postipuisto II		Postipuiston 3. kerros	1:100
Rutakkoajaja 14		Rak A	
00240 Helsinki			
Playa	Projektin nimi	Projektin alku	mittakaava
Playa Arkkitehdit Oy, TSB-torninranta 2 B 22a, 00260 Helsinki	216	003-013	
p. 010219 0270, email: eturini.sukunimi@playa.fi			
Päivä	Suunnitelma	Piiri	Suunnitelma
30.11.2021			216_Postipuisto 17114 YS.rvt
Johanna Ojanlatva, ark SAFA	SS		

RAKENTEIDEN KANTAVUUS:

1.kerros ja sitä ylemmät kerrokset	R60, A2
ylin kellarikerros	R60, A2
alokäytävän perustuskyky ja -tasanteet	R50, A2
yläpohja	R60
parvekkeet	R50
ilmastovarasot	R120, A2

HORMIT ON OSASTOTTU E60-RAKENNUSOSIIN.

OSASTOVIEN RAKENNUSSOSIEN LUOKKAVAATIMUKSET:

kellarikerros	E60, A2
kellarikerroksen yläpuoleiset kerrokset, yleensä	E60
alokäytävät	E60, A2
ilmastovarasot	E90

PALOKUORMAT:

asunot	alle 600 MJ/m ²
hätäsuojat	alle 600 MJ/m ²
ilmastovarasot	600 - 1200 MJ/m ²

PORRASHUONEEN SAVIINPOISTON LAUKAISU (SP- IKKUNA PORRASHUONEIDEN YLIMMÄN TASON KATOSSA JA RAK A PORRASHUONEEN KÄYTTÄVÄN PÄISÄ YLÄKERROKSESSA) SEKA YHÄTASEUTUS KATUTASON SISÄNKÄYNNIN YHTYESSÄ RULLAKOKKIJAN PUOLELLA.

PERUSTETAAN RAKENNUSSÄÄTÖ, JONKA VUOKSI VOIDAAN JÄTTÄÄ VARUSTAMATTAA PALOMUURI TONTTIN 10 JA 17 RAJALLA. MERKKI - JA TURVAVALAISTUS MÄÄRÄYSTEN MUKAISEN. ASUNNOT VARUSTETAAN SÄHKÖVERKKOON KYTKETYN PARISTOVARMIKSEIN PALOVAIRGITTIMIN.

ASUNOISTA POISTUMIEN PALOTILANTEISSA SUORAAN OSASTOTILUUN ULOS Käytävään TAI VARATIEDÄ PARVEKKEEN TAI RANSKALAISEN PARVEKKEEN KAUTTA, JOSTA HENKLOT PÄÄSTÄVÄN PELASTAMMAN PALOKUORMAN KALUSTOLLA.

KYNNYKSET 241/2017 VALTIONEUVON ASETUS RAKENNUKSEN ESTEETTÖMYDESTÄ MIKÄÄN. MÄRKÄTILUUN VÄENENERISTYS- JA KALUSTUKSET 762/2011 MP ARKISTAMINTEPÖN ASETUKSEN RAKENNUSTEN KOSTEUSTEKNISESTÄ TOIMIVUODESTA MIKÄÄN.

RAKENNUKSISSA ON KESKITETTY KONEELLINEN TUULO- JA POISTOILMANVAIHTO LÄMMÖNTALTEENOTOLLA.

RAKENNUKSET LIITETÄÄN KUNNALLISEEN VIEMÄR- VESIJÄRVI- JA KAUKOLÄMPÖVERKKOON.

RAKENNUKSEN A KÄTÖLLE ASENNETAN ALRINKOPANEELIT.

PINTAVESIEN POISTO VIEMÄRÖNTI-, HULLE- JA PINTAVESIILUNNITELMAN MUKAAN.

RAKENNUKSEN LASIRAKENTEEN RIKKOITUMIEN EI SAMA ARHEUTAA PUTOAMISVAARAA EIKÄ SIRPALEIDEN PUTOAMINEN ALLE JÄÄVÄN HAARAVUONIMISVAARAA. LASIRAKENTEEN KIRKURAKEEN ON KESTETTÄVÄ SIHEN TAVANOMISESTI KOHDISTUVA KUORMITUS. ELLEI RAKENNETTA OLE SUOJATTU KIRKALLA TORMÄYTYSESTEILLÄ, KALKUREILLA SUARITSEVAT KIKUNY- LASIENÄT JA LASIOVET JOHIN ON VAARA TORMÄTÄ, MERKITÄÄN SITEN, ETTÄ NE HAVAITAAN HELPOSTI. NIDEN LASITUKSET TEHDÄÄN TURVALASITTA.

LASITUS TILOISSA, JOISSA IKKUNALASIT ULKOVIIVAT ALLE 700mm KORKEUTEEN:

Asunossa asin lasit on tunnettui ylämäärän 700mm korkeus.
Asunon ja parvekkeen välisissä ikkunoissa lasitus molemmin puolin tulvasia.
Yhteisöissä ja porrashuoneissa lasituksen tulee täyttää kaadelsvaatimukset. Siinä lasi laminoitu ja/tai karkaistu ja uoin lasi tarvittaessa samoin.

PARVEKELASITUKSET OVAT VAATTAVIA KEHYKSETTÖMÄ LÄSTUKSIA ELLEI TOISIN OLE PIIRUSTUKSESSA MERKITTY.

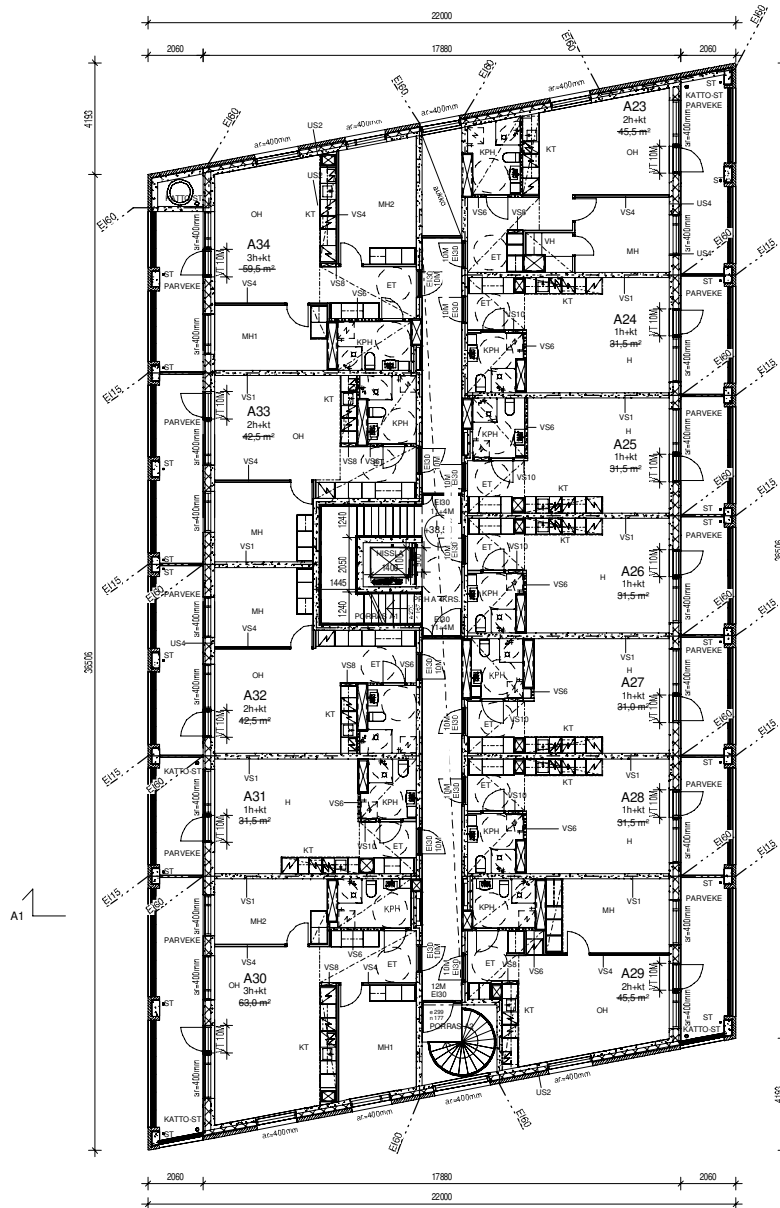
JULKISVIEN, IKKUNOIDEN, IKKUNAOVIEN JA PARVEKELASITUSTEN ÄÄNENERISTÄVYYS TEHDÄÄN KOHTEESEEN LAADITUN ÄÄNENERISTYSSYSELVITYKSEN MUKAAN.

HUONEISTOJEN ULKO-OVET 10M, ASUNTOJEN SISÄISET OVET PÄÄOSIN 9M (ESTEELLISEST PIENET WC-TILAT 8M), YHTEISTILOJEN OVET TILANSI 10M, PORRASHUONEIDEN OVET VÄLJ 10M. KELLERISSA TILOISSA POISTUMITEIDEN OVET VÄHINTÄÄN 12M. HUONEISTOJEN ULKO-OVET OVAT YKSILEHTISIÄ OVIÄ, JOTKA TÄYTTÄVÄT VAADITAVAN ÄÄNENERISTÄVYYDEN 30dB.

ASUNHUONEISTOISSA ON KÄYTTETTY PYÖRÄHDYSMPYRÄÄ, JONKA HALKASIAJA ON 1300mm. YHTEISISSÄ TILOISSA PYÖRÄHDYSMPYRÄÄN HALKASIAJA ON 1500mm.

PORRASHUONEESEEN JA HISSILLE JA SITÄ KAUTTA ASUNTOJEN ON ESTEETÖN SISÄNKÄYNTI 1. KERROKSEN TASESTA RULLAKOKKIJALTA SEKA 2. KERROKSEN TASESTA PIRAKANKALTA. KAIKKI YHTEISKÄYTTÖISET TILAT ON SAAVUTETTAVISSA ESTEETTÖMÄSTI.

ASUNRAKENNUKSEN JA PYSÄKINTIHALLIN RAJA



Koordinaatti- ja korkeusjärjestelmä GR25-N2000			
Maastorakenne / Rakenne	Rakennus / Tilat	Tietyt / Pinta	Vierasmateriaalin merkintä
17	114	17	
Rakennusnumero	Projektin nimi	Projektin numero	Johdatus numero
LUUDI-RAKENNUKSEN	LUUDI-RAKENNUKSEN	PÄÄPIIRUSTUS	5/26
000000	000000	000000	000000
Rakennusnimi	Projektin nimi	Projektin numero	Maastorakenne
M2 Kodit Postipuisto II	Postipuiston asuin	Postipuiston 4. kerros	1:100
Rutakkoajaja 14		Rak A	
00240 Helsinki			

Piaya	Projektin nimi	Projektin numero	Maastorakenne
Piaya Arkkitehti Oy, TSB/Arkkitehti 2 B 22a, 00260 Helsinki p. 010219 0270, email: eturini.sukunimi@piaya.fi	216	003-014	
Päivä	Suunnitelma	Piir.	Suunnitelma
30.11.2021	Johanna Ojanlatva, ark SAFA	SS	216_Postipuisto 17114 YS.rvt

LEI33 1/18

RAKENTEIDEN KANTAVUUS:

1.kerros ja sitä ylemmät kerrokset	R60, A2
ylin kellarikerros	R60, A2
alokäytävän perussäilykry ja -tasanteet	R50, A2
yläpohja	R60
parvekkeet	R50
ilmastovarastot	R120, A2

HORMIT ON OSASTOTTU E60-RAKENNUSOSIIN.

OSASTOVIEN RAKENNUSOSIEN LUOKKAVAATIMUKSET:

kellarikerros	E60, A2
kellarikerroksen yläpuoleiset kerrokset, yleensä	E60
alokäytävät	E60, A2
ilmastovarastot	E90

PALOKUORMAT:

asunnot	alle 600 MJ/m ²
autopaikat	alle 600 MJ/m ²
ilmastovarasto	600 - 1200 MJ/m ²

PORRASHUONEEN SAVIINPOISTON LAUKAISU (SP- IKKUNA PORRASHUONEIDEN YLIMMÄN TASON KATOSSA JA RAK A PORRASHUONEEN KÄYTTÄVÄN PÄISÄ YLÄKERROKSESSA) SEKA YHÄTASEUTUS KATUTASON SISÄNKÄYNNIN YHTYESSÄ RULLAKOKKILAN PUOLELLA.

PERUSTETAAN RAKENNUSOSIEN, JONKA VUOKSI VOIDAAN JÄTTÄÄ RAKENTAMATTA PALOMUURI TONTTIEN 10 JA 17 RAJALLA. MERKKI - JA TURVAVALAISTUS MÄÄRÄYSTEN MUKAISEN. ASUNNOT VARUSTAMATTA SÄHKÖVERKKOON KYTKETYN PARISTOVARMIKSEIN PALOVAIRTIITIMIN.

ASUNNOISTA POISTUMIEN PALOTILANTEESSA SUORAAN OSASTOTILUUN ULOS KäYTTÄVÄÄN TAI VARATIEDÄ PARVEKKEEN TAI RANSKALAISEN PARVEKKEEN KAUTTA, JOSTA HENKLOT PÄÄSTÄÄN PELASTAMMAN PALOKUORMAN KALUSTOLLA.

KYNNYKSET 241/2017 VALTIONEUVON ASETUS RAKENNUKSEN ESTEETTÖMYDESTÄ MIKÄÄN, MÄRKÄTILUUN VÄENENERISTYS- JA KALUSTUKSET 782/2011, IMPARISTAMINTEPÖN ASETUKSEN RAKENNUSTEN KOSTEUSTEKNISESTÄ TOIMIVUDESTA MIKÄÄN.

RAKENNUKSISSA ON KESKITETTY KONEELLINEN TUULO- JA POISTOILMANVAIHTO LÄMMÖNTALTEENOTOLLA.

RAKENNUKSET LIITETÄÄN KUNNALLISEEN VIEMÄRI-, VESIJOHTO- JA KÄÄLKÖLÄMPÖVERKKOON.

RAKENNUKSEN A KÄTÖLLE ASENNETAAN ALRINKOPANEELIT.

PINTAVESIEN POISTO VIEMÄRÖNTI-, HULLE- JA PINTAVESIILUNNITELMAN MUKAAN.

RAKENNUKSEN LASIRAKENTEEN RIKKOITUMIEN EI SAMA ARHEUTAA PUTOAMISVAARAA EIKÄ SIRPAILEVIN PUTOAMINEN ALLE JÄÄVÄN HAAVOITUMISVAARAA. LASIRAKENTEEN KIRKURKKEEN ON KESTETTÄVÄ SIHEN TAVANOMISESTI KOHDISTUVA KUORMITUS. ELLEI RAKENNETTA OLE SUOJATTU KIRKALLA TORMÄYSTEELLÄ, KÄÄKURETILÄ SUOJATTAVA KIKUNTI, LASIENÄT JA LASIOJET, JOHIN ON VAARA TORMÄTÄ, MERKITÄÄN SITEN, ETTÄ NE HAVAITAAN HELPOSTI. NÄIDEN LASIUKSET TEHDÄÄN TURVALASITTA.

LASITUS TILOISSA, JOISSA IKKUNALASIT ULOTTUVAAT ALLE 700mm KORKEUTEEN:

Asunnoissa asuin lasit on tunnetut vähintään 700mm korkeus.
Asunnon ja parvekkeen välisissä ikkunoissa lasitus molemmin puolin tulvasilla.
Yhteisöissä ja porrashuoneissa lasituksen tulee täyttää kaadelsvaatimukset. Siinä lasi laminoitu ja/ tai karkaistu ja uloin lasi tarvittavassa samoin.

PARVEKELASITUKSET OVAT VAATTAVIA KEHYKSETTÖMÄ LASITUSKIA ELLEI TOISIN OLE PIIRUSTUKSESSA MERKITTY.

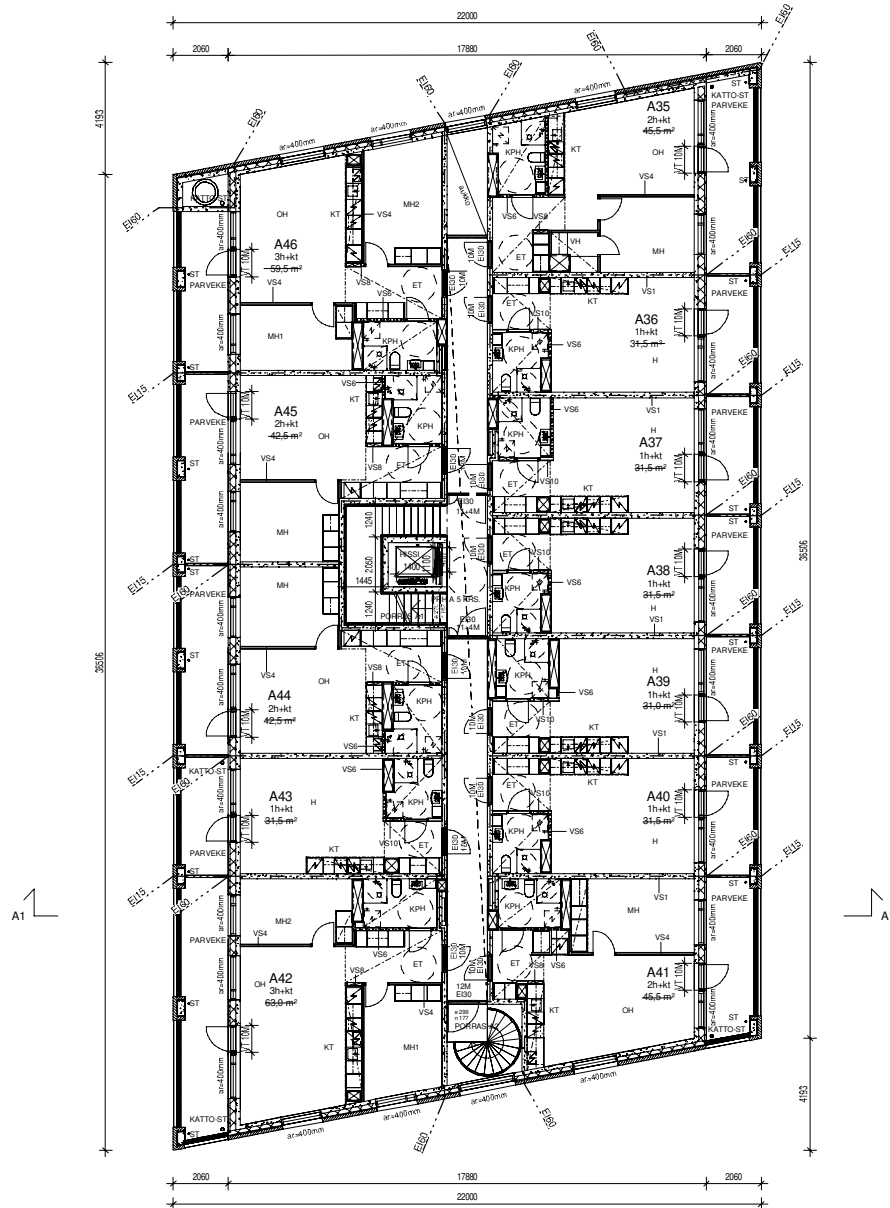
JULKISUUVIEN, IKKUNOVIEN, IKKUNAOVIEN JA PARVEKELASITUSTEN ÄÄNENERISTÄVYYS TEHDÄÄN KOHTEESEEN LAADITUN ÄÄNENERISTYSSUUNNITELMAN MUKAAN.

HUONEISTOJEN ULKO-OVET 10M, ASUNTOJEN SISÄISET OVET PÄÄOSIN 9M (ESTEELLISESTI PIENET WC-TILAT 8M), YHTEISTILOJEN OVET TILAINEN 10M, PORRASHUONEIDEN OVET VÄLJÄ 10M. KLEISSÄ TILOISSA POISTUMIESTEIDEN OVET VÄHINTÄÄN 12M. HUONEISTOJEN ULKO-OVET OVAT YKSILEHTIISIÄ OVIÄ, JOTKA TÄYTTÄVÄT VAADITAVAN ÄÄNENERISTÄVYIDEN 30dB.

ASUNHUONEISTOISSA ON KÄYTTÄVÄ PYÖRÄHDYSYMPYRÄ, JONKA HALKAISUJA ON 1300mm. YHTEISISSÄ TILOISSA PYÖRÄHDYSYMPYRÄN HALKAISUJA ON 1500mm.

PORRASHUONEESEEN JA HISSILLE JA SITÄ KAUTTA ASUNTOJEN ON ESTEETÖN SISÄNKÄYNTI 1. KERROKSEN TASOSTA RULLAKOKKILAILTA SEKA 2. KERROKSEN TASOSTA PIRAKANKALTA. KAIKKI YHTEISKÄYTTÖISET TILAT ON SAAVUTETTAVISSA ESTEETTÖMÄSTI.

ASUNRAKENNUKSEN JA PYSÄKINTIHALLIN RAJA



Koordinaatti- ja korkeuskäytöstelmä GR25-N2000			
Kokoukkuus / Kys	Rekisteri / Tilat	Tunti / Pöytä	Vierasmestien merkintä
17	114	17	
Rakennusnumero	Projektin nimi	Projektin numero	Johdoksen numero
LUUDIRAKENNUS		PÄÄPIIRUSTUS	6/26
Rakennusnumeron jälkeinen numero / Rakennusnumeri / Rakennusnumeros			
000000			
Rakennusnimi	Projektin nimi	Projektin numero	Yhteyshenkilö
M2 Kodit Postipuisto II		216	1:100
Rutakokkuja 14			
00240 Helsinki			

Playa	Projektin numero	Projektin nimi	muuta
Playa Arkkitehdit Oy, TSB-talokatu 2 B 22a, 00260 Helsinki p. 010219 0270, email: eturini.sukunimi@playa.fi	216	003-015	
Päivä	Suunnitelma	Piiri	Suunnitelma
30.11.2021			216_Postipuisto 17114 YS.rvt
08112021	Johanna Ojanlatva, ark SAFA	SS	

RAKENTEIDEN KANTAVUUS:

1.kerros ja sitä ylemmät kerrokset	R60, A2
ylin kellarikerros	R60, A2
alokäytävän perustuskyky ja -tasanteet	R50, A2
yläpohja	R60
parvekkeet	R50
ilmastovarastot	R120, A2

HORMIT ON OSASTOTU E60-RAKENNUSOSIN.

OSASTOVIEN RAKENNUSSIEN LUOKKAVAATIMUKSET:

kellarikerros	E60, A2
kellarikerroksen yläpuoleiset kerrokset, yleensä	E60
alokäytävät	E60, A2
ilmastovarastot	E90

PALOKUORMAT:

asunnot	alle 600 MJ/m ²
hulluosa	alle 600 MJ/m ²
ilmastovarasto	600 - 1200 MJ/m ²

PORRASHUONEEN SAVINPOISTON LAUKAISU (SP- IKKUNA PORRASHUONEIDEN YLIMMÄN TASON KATOSSA JA RAK A PORRASHUONEEN KÄYTTÄVÄN PÄISÄ YLÄKERROKSESSA) SEKA YHÄTASEAUTUS KATUTASON SISÄNKÄYNNIN YHTYESSÄ RULLAKOKKILAN PUOLELLA.

PERUSTETAAN RAKENNUSSÄTIÖ, JONKA VUOKSI VOIDAAN JÄTTÄÄ RAKENTAMATTA PALOMUURI TONTTINEN 10 JA 17 RAJALLA. MERKKI - JA TURVAVALAISTUS MÄÄRÄYSTEN MUKAISEN. ASUNNOT VARUSTETAAN SÄHKÖVIERKKOON KYTKETYN PARISTOVARMISTEINEN PALOVAIRTIKON.

ASUNNOISTA POISTUMIEN PALOTILAN TELESSÄ SUORAAN OSASTOTILUUN ULOS KÄYTTÄVÄÄN TAI VARATIEDÄ PARVEKKEEN TAI RANSKALAISEN PARVEKKEEN KAUTTA, JOSTA HENKILÖT PÄÄSÄÄN PELASTAMMAN PALOKUORMAN KALUSTOLLA.

KYNNYKSET 241/2017 VALTION ELV OSTON ASETUS RAKENNUKSEN ESTEETTÖMYYDESTÄ MIKÄÄN. MÄRKÄTILUUN VÄENENERISTYS- JA KALUSTUKSET 782/2011 MP-ARSTAMINISTERIÖN ASETUKSEN RAKENNUSTEN KOSTEUSTEKNISESTÄ TOIMIVUODESTA MUKAAN.

RAKENNUKSISSA ON KESKITETTY KONEELLIEN TULO- JA POISTOILMANVAIHTO LÄMMÖNTALTEENOTOLLA.

RAKENNUKSET LIITETÄÄN KUNNALLISEEN VIEMÄR-, VESIJÄHTO- JA KÄÄLKÖLÄMPÖVERKKOON.

RAKENNUKSEN A KÄTÖLLE ASENNETAAN ALRINKOPANEELIT.

PINTAVESIEN POISTO VIEMÄRÖNTI-, HULLE- JA PINTAVESISUUNNITELMAN MUKAAN.

RAKENNUKSEN LASIRAKENTEEN RIKKOITUMIEN EI SAMA ARHEUTAA PUTOAMISVAARAA EIKÄ SIRPAILEVIN PUTOAMINEN ALLE JÄÄVÄN HAAGAUTUMISVAARAA. LASIRAKENTEEN KUNNARKKEEN ON KESTETTÄVÄ SIHEN TAVANOMISESTI KOHDISTUVA KUORMITUS. ELI RAKENNETTA OLE SUOJATTU KIRKALLA TORMÄYSTEESTÄ. KÄÄLKÖREITÄ SUARITSAVAT KIKUNIT, LASISENÄT JA LASIOVET, JOHIN ON VAARA TORMÄTÄ, MERKITÄÄN SITEN, ETTÄ NE HAVAITAAN HELPOSTI. NIDEN LASIKSET TEHDÄÄN TURVALASITTA.

LASITUS TILOISSA, JOSSA IKKUNALASIT ULKOVIIVAT ALLE 700mm KORKEUTEEN:

Asunnoissa asuin lasit on tunnetut vähintään 700mm korkeat.
Asunon ja parvekkeen välisissä ikkunoissa lasitus molemmin puolin tulvasisä.
Yhteisöissä ja porrashuoneissa lasituksen tulee täyttää kaadelsvaatimukset. Siinä lasi laminoitu ja/tai karkaistu ja uoin lasi tarvittaessa samoin.

PARVEKELASITUKSET OVAT AVATTAVIA KEHYKSETTÖMÄ LASITUSIA ELLEI TOISIN OLE PIIRUSTUKSESSA MERKITTY.

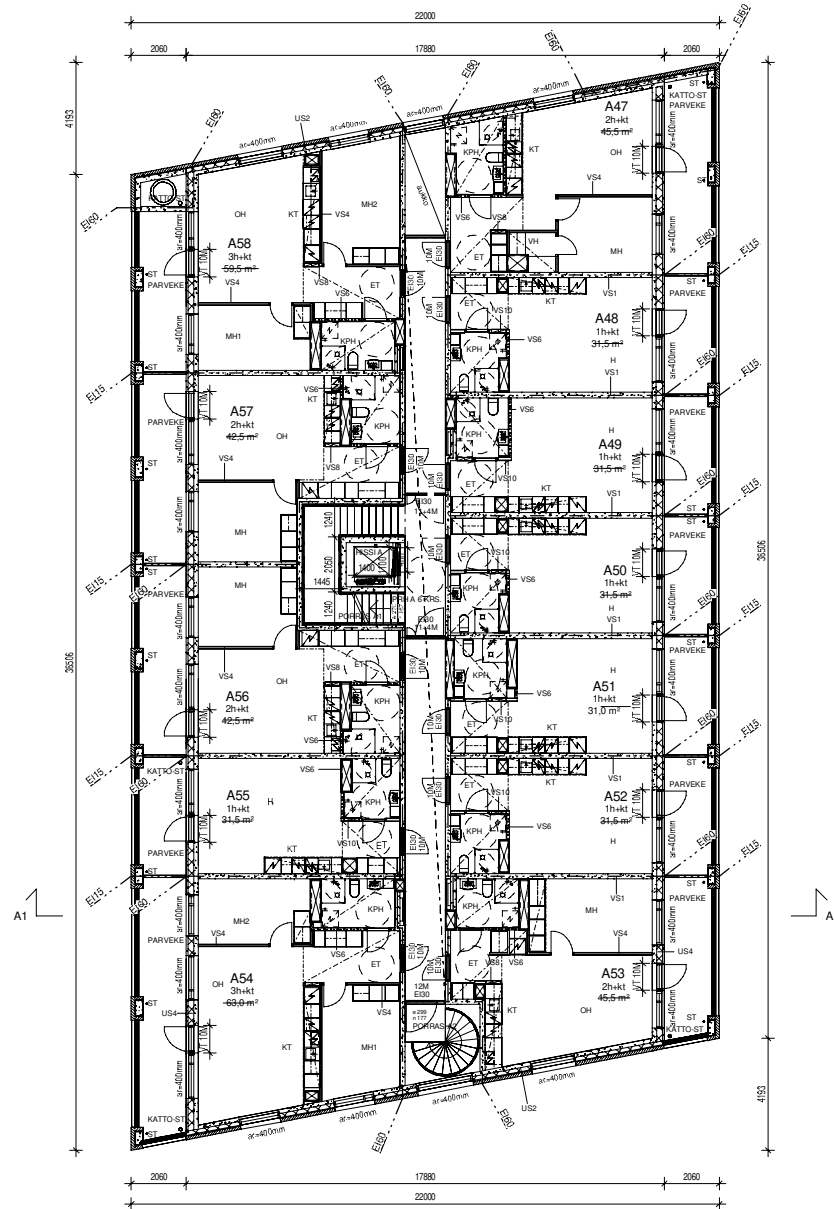
JULKISVIEN, IKKUNOINEN, IKKUNAOVIEN JA PARVEKELASITUSTEN ÄÄNENERISTÄVYYS TEHDÄÄN KOHTEESEEN LAADITUN ÄÄNENERISTYSSUUNNITELMAN MUKAAN.

HUONEISTOJEN ULKO-OVET 10M, ASUNTOJEN SISÄISET OVET PÄÄOSIN 9M (ESTEELLEISET PIENET WC-TILAT 8M). YHTEISTILOJEN OVET TILAINEN 10M. PORRASHUONEIDEN OVET VÄL. 10M. TULOSSA POISTUMITEIDEN OVET VÄHINTÄÄN 12M. HUONEISTOJEN ULKO-OVET OVAT YKSILEHTISIA OVIA, JOTKA TÄYTTÄVÄT VAADITAVAN ÄÄNENERISTÄVYYDEN 30dB.

ASUNHUONEISTOISSA ON KÄYTTÄVY PYÖRÄHDYSYMPYRÄ, JONKA HALKAISU ON 1300mm. YHTEISISSÄ TILOISSA PYÖRÄHDYSYMPYRÄN HALKAISU ON 1500mm.

PORRASHUONEESEEN JA HISSILLE JA SITÄ KAUTTA ASUNTOJEN ON ESTEETÖN SISÄNKÄYNTI 1. KERROKSEN TASOSTA RULLAKOKKILAILTA SEKA 2. KERROKSEN TASOSTA PIRAKKANGELTA. KAIKKI YHTEISKÄYTTÖISET TILAT ON SAUVUTETTAVISSA ESTEETTÖMÄSTI.

ASUNRAKENNUKSEN JA PYSÄKINTIHALLIN RAJA



Koordinaatti- ja korkeusjärjestelmä	GR25-N2000
Kokousohje	Kokousohje
17	17
Vierasmestien määrä	17
Rakennusnumero	LUUDIRAKENNUUS
Luokitteleva numero	7/26
000000	
Rakennusnimi	M2 Kodit Postipuisto II
Rakennusnumero	00240
Rakennusnimi	Rutikkokujalla 14
Rakennusnumero	00240
Rakennusnimi	Postipuiston asuin
Rakennusnumero	00240
Rakennusnimi	Postipuiston 6. kerros
Rakennusnumero	00240
Rakennusnimi	Rak A
Rakennusnumero	00240

Pilaya	216	003-016
Pilaya Arkkitehdit Oy, TSB-talokatu 2 B 22a, 00260 Helsinki p. 010219 0270, email: eturini.sukunimi@pilaya.fi		
Pilaya	Suunnittelija	Piis
30.11.2021		
Johanna Ojanlatva, ark SAFA	SS	
		216_Postipuisto 17114 YS.rvt

RAKENTEIDEN KANTAVUUS:

1. kerros ja sitä ylemmät kerrokset	R60, A2
ylin kellarikerros	R60, A2
alokäytävän perustuskyky ja -tasanteet	R50, A2
yläpohja	R60
parvekkeet	R50
ilmastovarastot	R120, A2

HORMIT ON OSASTOTU E60-RAKENNUSOSIN.

OSASTOVIEN RAKENNUSSIEN LUOKKAVAATIMUKSET:

kellarikerros	E60, A2
kellarikerroksen yläpuoleiset kerrokset, yleensä	E60
alokäytävät	E60, A2
ilmastovarastot	E90

PALOKUORMAT:

asunnot	alle 600 MJ/m ²
autopaikat	alle 600 MJ/m ²
ilmastovarasto	600 - 1200 MJ/m ²

PORRASHUONEEN SAVIINPOISTON LAUKAISU (SP- IKKUNA PORRASHUONEIDEN YLIMMÄN TASON KATOSSA JA RAK A PORRASHUONEEN KÄYTTÄVÄN PÄISÄ YLÄKERROKSESSA) SEKA YHÄTASEUTUS KATUTASON SISÄNKÄYNNIN YHTYESSÄ RULLAKOVIILUN PUOLELLA.

PERUSTETAAN RAKENNUSSÄTIÖ, JONKA VUOKSI VOIDAAN JÄTTÄÄ RAKENTAMATTA PALOMUURI TONTTINEN 10 JA 17 RAJALLA.

MERKKI - JA TURVAVALAISTUS MÄÄRÄYSTEN MUKAISESTI. ASUNNOT VARUSTETAAN SÄHKÖVERKOKKOON KYTKETYN PARISTOVARMIKSEIN PALOVAROITTIMIN.

ASUNNOISTA POISTUMIEN PALOTILANTEISSA: SUORAAN OSASTOTILUUN ULOS Käytävään tai varatietä parvekkeen tai RANSKALAISEN PARVEKKEEN KAUTTA, JOSTA HENKLOT PÄÄSTÄÄN PALOKUORMAN KALUSTOLLA.

KYNNYKSET 241/2017 VALTIONEUVON ASETUS RAKENNUKSEN ESTEETTÖMYYDESTÄ MIKÄÄN. MÄRKÄTILUUN VÄENENERISTYS- JA KALUSTUKSET 782/2011. IMPARTAMINTEPÖN ASELUKSEN RAKENNUSTEN KOSTEUSTEHNESÄ TOIMIVUODESTA MUKAAN.

RAKENNUKSISSA ON KESKITETTY KONEELLINEN TUULO- JA POISTOILMANVAIHTO LÄMMÖNTALTEENOTOLLA.

RAKENNUKSET LIITETÄÄN KUNNALLISEEN VIEMÄR- VESIJÄRVI- JA KAUKOLÄMPÖVERKOKKOON.

RAKENNUKSEN A KÄTÖLLE ASENNETAAN ALRINKOPANEELIT.

PINTAVESIEN POISTO VIEMÄRÖNTI-, HULLE- JA PINTAVESIILUNNITELMAN MUKAAN.

RAKENNUKSEN LASIRAKENTEEN RIKKOITUMIEN EI SAMA AHEUTUUTA PUTOAMISVAARAA EIKÄ SIRPAILEN PUTOAMINEN ALLE JÄÄVÄN HAAVOITUMISVAARAA. LASIRAKENTEEN KIRKURAKEEN ON KESTETTÄVÄ SIHEN TAVANOMISESTI KOHDISTUVA KUORMITUS. ELI RAKENNETTA OLE SUOJATTU KIRKALLA TORMÄYSTEELLÄ. KALKUREILLA SUOJETTAVAT KIKUNT- LASISENÄT JA LASIOVET JOHIN ON VAARA TORMÄTÄ, MERKITÄÄN SITEN, ETTÄ NE HAVAITAAN HELPOSTI. NIDEN LASITUKSET TEHDÄÄN TURVALASITTA.

LASITUS TILOISSA, JOSSA IKKUNALASIT ULKOVIIVAT ALLE 700mm KORKEUTEEN:

- Asunnoissa asuin lasit on tunnetusti vähintään 700mm korkeus.
- Asunnon ja parvekkeen välisissä ikkunoissa lasitus molemmin puolin tulvasia.
- Yhteisöissä ja porrashuoneissa lasituksen tulee täyttää kaadelsvaatimukset. Siinä lasi laminoitu ja/tai karkaistu ja uloin lasi tarvittavassa samoin.

PARVEKELASITUKSET OVAT VAATTAVA KEHYKSETTÖMÄ LASITUKSIA ELLEI TOISIN OLE PIIRUSTUKSESSA MERKITTY.

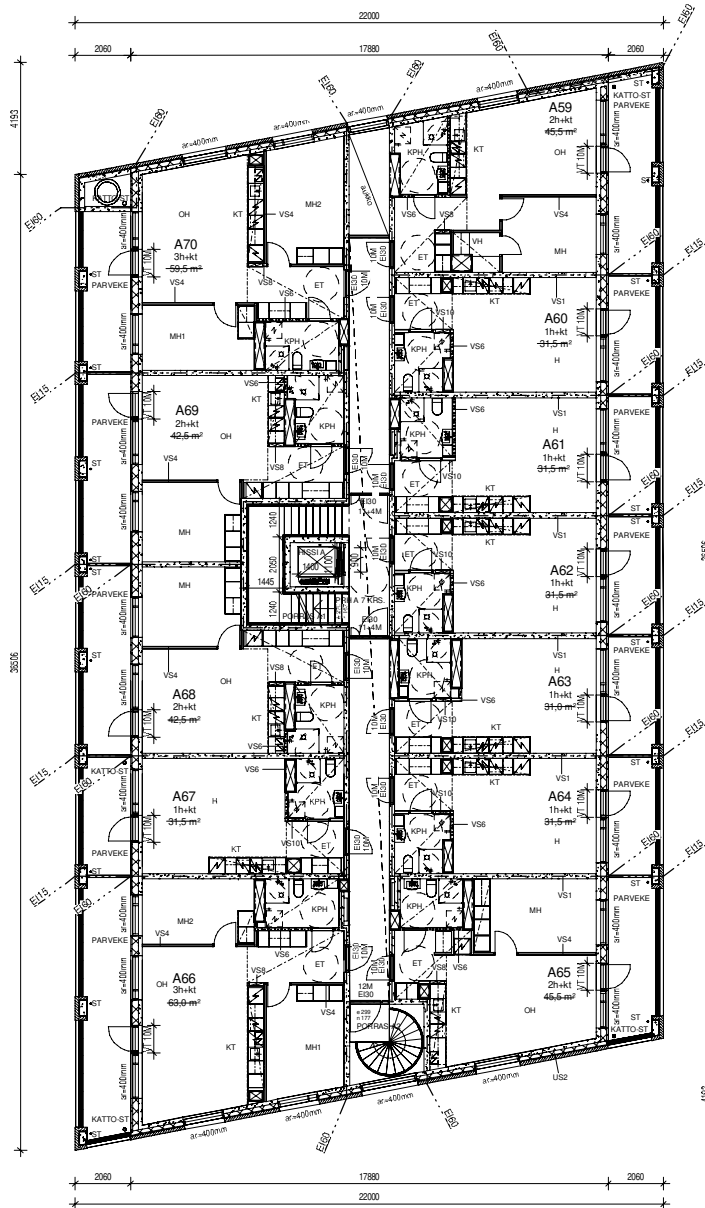
JULKISVIILIN, IKKUNOIDEN, IKKUNAOVIEN JA PARVEKELASITUSTEN ÄÄNENERISTÄVYYS TEHDÄÄN KOHTEESEEN LAADITUN ÄÄNENERISTYSSYSELVITYKSEN MUKAAN.

HUONEISTOJEN ULKO-OVET 10M, ASUNTOJEN SISÄISET OVET PÄÄOSIN 9M (ESTEELLISESTI PIENET WC-TILAT 8M), YHTEISTILOJEN OVET TÄIENSÄ 10M, PORRASHUONEIDEN OVET VÄLJÄ 10M. KÄSISISSÄ TILOISSA POISTUMITEIDEN OVET VÄHINTÄÄN 12M. HUONEISTOJEN ULKO-OVET OVAT YKSILEHTISIÄ OVIA, JOTKA TÄYTTÄVÄT VAADITAVAN ÄÄNENERISTÄVYYDEN 30dB.

ASUNNHUONEISTOISSA ON KÄYTTÄVÄ PYÖRÄHDYSMPYRÄÄ, JONKA HALKAISUJA ON 1300mm. YHTEISISSÄ TILOISSA PYÖRÄHDYSMPYRÄN HALKAISUJA ON 1500mm.

PORRASHUONEESEEN JA HISSILLE JA SITÄ KAUTTA ASUNTOIHIN ON ESTEETÖN SISÄNKÄYNTI 1. KERROKSEN TASOSTA RULLAKOVIILUJA SEKA 2. KERROKSEN TASOSTA PIRAKKANGELTA. KAIKKI YHTEISKÄYTTÖISET TILAT ON SAAVUTETTAVISSA ESTEETTÖMÄSTI.

ASUNRAKENNUKSEN JA PYSÄKINTIHALLIN RAJA



Koordinaatti- ja korkeuskäytöstelmä	GR25-N2000		
Maastokuva / Kva	Perustel / Tila	Tontti / Pinta	Vierostalon merkintä
17	114	17	
Rakennusnumero	000000	Projektin nimi	Johdoksen numero
LUUDIRAKENNUUS		PÄÄPIIRUSTUS	8/26
Rakennusnumeron / Rakennusnumeron / Rakennusnumeron			
Rakennusnimi	M2 Kodit Postipuisto II	Projektin asittaja	viitekirja
	Rutakkokujaja 14	Projapinustus 7. kerros	1:100
	00240 Helsinki	Rak A	

Playa	työnumero	216	Projektin nimi	216_Postipuisto 17114 YS.rvt
Playa Arkkitehdit Oy, TSB-torinranta 2 B 22a, 00260 Helsinki p. 010219 0270, email: eturini.sukunimi@playa.fi	Piirustuksen tekijä	216	003-017	
Päivä	Suunnitella	Piir.	Suunnitella	Tekoa
30.11.2021	Johanna Ojanlatva, ark SAFA	SS		

1:2000 1:2000

RAKENTEIDEN KANTAVUUS:

1. kerros ja sitä ylemmät kerrokset	R60, A2
yllin kellarikerros	R60, A2
alokäytävän perustuskyky ja -tasanteet	R50, A2
yläpohja	R60
parvekkeet	R50
ilmastovarastot	R120, A2

HORMIT ON OSASTOTU E60-RAKENNUSOSIN.

OSASTOVIEN RAKENNUSOSIEN LUOKKAVAATIMUKSET:

kellarikerros	E60, A2
kellarikerroksen yläpuoleiset kerrokset, yleensä	E60
alokäytävät	E60, A2
ilmastovarastot	E90

PALOKUORMAT:

asunot	alle 600 MJ/m ²
hissit	alle 600 MJ/m ²
ilmastovarasto	600 - 1200 MJ/m ²

PORRASHUONEEN SAVIINPOISTON LAUKAISU (SP, IKKUNA PORRASHUONEIDEN YLIMMÄN TASON KATOSSA JA RAK A PORRASHUONEEN KÄYTTÄVÄN PÄISSÄ YLÄKERROKSESSA) SEKA IY-HATASESITUS KÄYTÖSSÄ SISÄÄNKÄYNNIN YHTYESSÄ RULLAKOKKIJAN PUOLELLA.

PERUSTETAAN RAKENNUSOSIEN, JONKA VUOKSI VOIDAAN JÄTTÄÄ RAKENTAMATTA PALOMUURI TONTTIN 10 JA 17 RAJALLA.

MERKKI - JA TURVAVALAISTUS MÄÄRÄYSTEN MUKAISESTI. ASUNNOT VARUSTETAAN SÄHKÖVERKOKKOON KYTTÄVIN PARISTOVARMIKSEIN PALOVAIRGITTIMIN.

ASUNOISTA POISTUMIEN PALOTILANTEISSA SUORAAN OSASTOTILUUN ULOSKÄYTTÄVÄN TAI VARATIEDÄ PARVEKKEEN TAI RANSKALAISEN PARVEKKEEN KAUTTA, JOSTA HENKILÖT PÄÄSÄÄN PELASTAMMAN PALOKUORMAN KALUSTOLLA.

KYNNYKSET 241/2017 VALTIONSELVÖSTÖN ASETUS RAKENNUKSEN ESTEETTÖMYDESTÄ MIKÄÄN, MÄRKÄTILUUN VÄENENERISTYS- JA KALUSTUKSET 782/2011, IMPARISTAMINTEPÖN ASETUKSEN RAKENNUSTEN KOSTEUSTEHNÄSSÄ TOIMIVUODESTA MIKÄÄN.

RAKENNUKSISSA ON KESKITETTY KONEELLIEN TULO- JA POISTOILMANVAIHTO LÄMMÖNTALTEENOTOLLA.

RAKENNUKSET LIITETÄÄN KUNNALLISEEN VIEMÄR- VESIJÄRVI- JA KÄÄKKÖLÄMPÖVERKOKKOON.

RAKENNUKSEN A KÄTÖLLE ASENNETAAN ALRINKOPANEELIT.

PINTAVESIEN POISTO VIEMÄRÖNTI-, HULLE- JA PINTAVESIILUNNITELMAN MUKAAN.

RAKENNUKSEN LASIRAKENTEEN RIKKOITUMIEN EI SAMA ARHEUTTA PUTOAMISVAARAA EIKÄ SIRPALEIDEN PUTOAMINEN ALLE JÄÄVÄN HAAVOITUMISVAARAA LASIRAKENTEEN KUNNARKKEEN ON KESTETTÄVÄ SIHEN TAVANOMISESTI KOHDISTUVA KUORMITUS. ELI RAKENNETTA EI SUE SUKATUJ KIRKALLA TORMÄSSEITTELLÄ. KALKUREITTA SUARITSEVAT KIKUNIT, LASISENÄT JA LASIOJET, JOHIN ON VAARA TORMÄTÄ, MERKITÄÄN SITEN, ETTÄ NE HAVAITAAN HELPOSTI. NIDEN LASITUKSET TEHDÄÄN TURVALASITTA.

LASITUS TILOISSA, JOISSA IKKUNALASIT ULOTTUVAIT ALLE 700mm KORKEUTEEN:

- Asunossa asin lasi on tunnetut vähintään 700mm korkeuden.
- Asunon ja parvekkeen välisissä ikkunoissa lasitus molemmin puolin tulvasisä.
- Yhteisöissä ja porrastuoneissa lasituksen tulee täyttää kaadelsvaatimukset. Sian lasi laminoitu ja/tai karkaistu ja uoin lasi tarvittaessa samoin.

PARVEKELASITUKSET OVAT VAATTAVIA KEHYKSETÖMÄ LASITUKSIA ELLEI TOISIN OLE PIIRUSTUKSESSA MERKITTY.

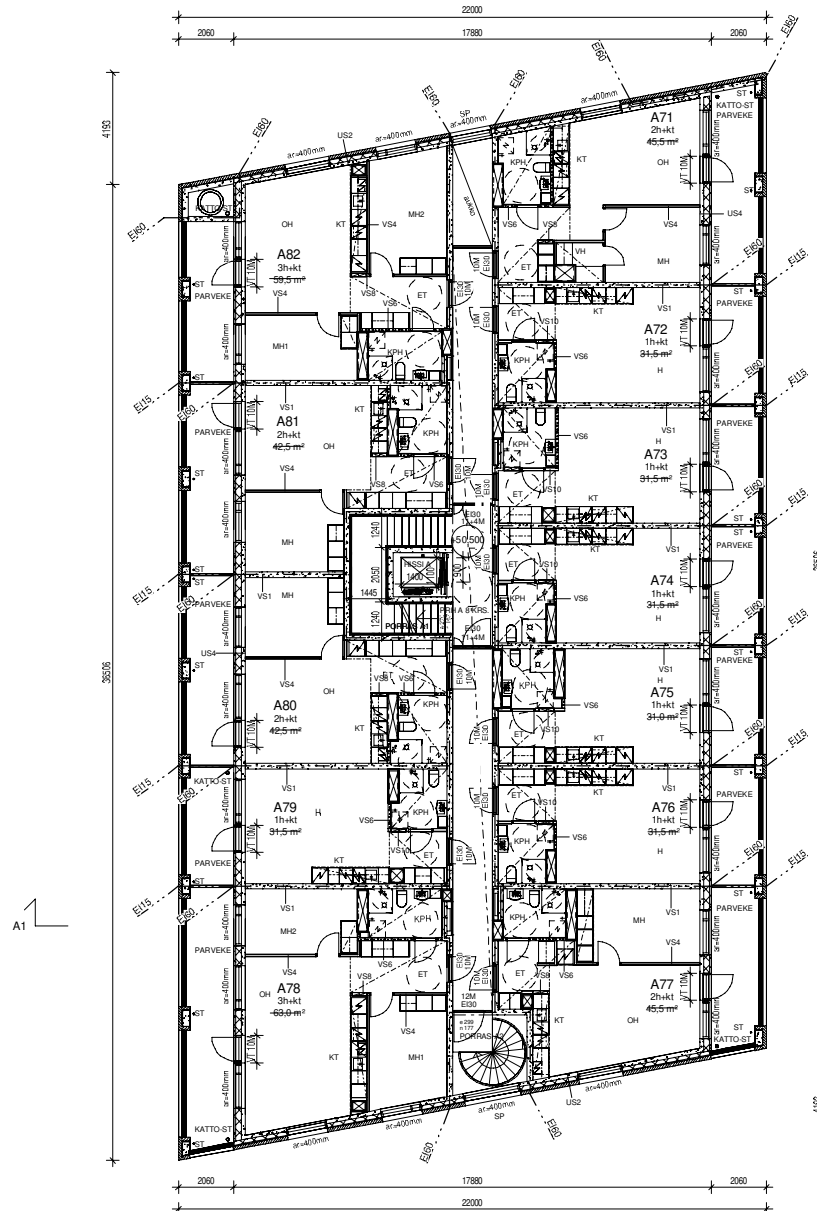
JULKISVIEN, IKKUNOIDEN, IKKUNAOVIEN JA PARVEKELASITUSTEN ÄÄNENERISTÄVYYS TEHDÄÄN KOHTEESEEN LAADITUN ÄÄNENERISTYSSIVELTYKSEN MUKAAN.

HUONEISTOJEN ULKO-OVET 10M, ASUNTOJEN SISÄISET OVET PÄÄOSIN 9M (ESTEELLISET PIENET WC-TILAT 8M), YHTEISILTOJEN OVET TILISSÄ 10M, PORRASHUONEIDEN OVET VÄL. 10M, KLEISSIA TILOISSA POISTUMITEIDEN OVET VÄHINTÄÄN 12M. HUONEISTOJEN ULKO-OVET OVAT YKSILEHTISIA OVIA, JOTKA TÄYTTÄVÄT VAADITAVAN ÄÄNENERISTÄVYYDEN 30dB.

ASUNHUONEISTOISSA ON KÄYTTÄVYÄ PYÖRÄHDYSYMPYRÄÄ, JONKA HALKAISUJA ON 1300mm, YHTEISISSÄ TILOISSA PYÖRÄHDYSYMPYRÄÄN HALKAISUJA ON 1500mm.

PORRASHUONEESEEN JA HISSILLE JA SITÄ KAUTTA ASUNTOJEN ON ESTEETÖN SISÄÄNKÄYNTI 1. KERROKSEN TASOSTA RULLAKOKKIJALTA SEKA 2. KERROKSEN TASOSTA PIRAKANKALTA. KAIKKI YHTEISKÄYTTÖSET TILAT ON SAAVUTETTAVISSA ESTEETTÖMÄSTI.

ASUNRAKENNUKSEN JA PYSÄKINTIHALLIN RAJA



Koordinaatti- ja korkeusjärjestelmä GR25-N2000			
Maastorakenne / Kva	Parvekkeet / Tilat	Hissi / Pöytä	Vieraskäytävän merkit
17	114	17	
Rakennusnumero	Luokit	Projektin nimi	Johdossa numero
LUUDIRAKENNUS		PÄÄPIIRUSTUS	9/26
Rakennusnumeron / Rakennusnumeron / Rakennusnumeron			
000000			
Rakennusnimi	Projektin nimi	Projektin alusta	mittakaava
M2 Kodit Postipuisto II		Postipuiston 8. kerros	1:100
Rutakkojua 14		Rak A	
00240 Helsinki			
Playa	työnumero	Projektin nimi	muuta
Playa Asemaohje Oy, TSB-tietokatu 2 B 22a, 00260 Helsinki p. 010219 0270, email: eturini.sukunimi@playa.fi	216	003-018	
Päivä	Suunnitelma	Piiri	Suunnitelma
30.11.2021			216_Postipuisto 17114 YS.rvt
09:00:00+ Johanna Ojanlatva, ark SAFA	SS		

ASUNRAKENNUSTEN PALOLOKKA P1.

RAKENTEIDEN KANTAVUUS:

1.kerros ja sitä ylemmät kerrokset	R60, A2
ylin kellarikerros	R60, A2
alokäytävän perustuskyky ja -tasanteet	R60, A2
yläpohja	R60
parvekkeet	R60
istumisvarastot	R120, A2

HORMIT ON OSASTOTTU E60-RAKENNUSOSIIN.

OSASTOVIEN RAKENNUSOSIEN LUOKKAVAATIMUKSET:

kellarikerros	E60, A2
kellarikerrosn yläpuoleiset kerrokset, yleensä	E60
alokäytävät	E60, A2
istumisvarastot	E60

PALOKUORMAT:

asunnot	alle 600 MJ/m ²
hätäsuojat	alle 600 MJ/m ²
istumisvarasto	600 - 1200 MJ/m ²

PORRASHUONEEN SAVINPOISTON LAUKAISU (SP- IKKUNA PORRASHUONEIDEN YLIMMÄN TASON KATOSSA JA RAK A PORRASHUONEEN KÄYTTÄVÄN PÄISÄ YLÄKERROKSESSA) SEKA IV-HÄTÄSEISÄUTUS KATUTASON SISÄNKÄYNNIN YHTEISSÄ RULLAKOKKILAN PUOLELLA.

PERUSTETAAN RAKENNUSRASITE, JONKA VUOKSI VOIDAAN JÄTTÄÄ VAKENTAMATTA PALOMUURI TONTINEN 10 JA 17 RAJALLA. MERKKI - JA TURVAVALAISTUS MÄÄRÄYSTEN MUKAISESTI. ASUNNOT VARUSTETAAN SÄHKÖVERKKOON KYTKETYN PARISTOVARMISTEIN PALOTVAROITTIMIN.

ASUNNOISTA POISTUMIEN PALOTILAN TELESSÄ SUORAAN OSASTOTILUUN ULOS KÄYTTÄVÄÄN TAI VARATIEDÄ PARVEKKEEN TAI RANSKALAISEN PARVEKKEEN KAUITTA, JOSTA HENKILÖT PÄÄSTÄÄN PELASTAMMAN PALOKUNNAN KALUSTOLLA.

KYNNYKSET 241/2017 VALTION ELVÖSTÖN ASETUS RAKENNUKSEN ESTEETTÖMYYDESTÄ MIKÄÄN. MÄRKÄTILUUN ÄÄNENERISTYS- JA KALLISUUKSET 782/2017 IMPARISTAMINTEPÖN ASETUKSEN RAKENNUSTEN KOSTEUSTEKNISESTÄ TOIMIVUODESTA MIKÄÄN.

RAKENNUKSISSA ON KESKITETTY KONEELLINEN TULO- JA POISTOILMANVAIHTO LÄMMÖNTALTEENOTOLLA.

RAKENNUKSET LIITETÄÄN KUNNALLISEEN VIEMÄR-, VESIJOHTO- JA KÄÄKKÖLÄMPÖVERKKOON.

RAKENNUKSEN A KÄTÖLLE ASENNETAAN ALRINKOPANEELEITA.

PINTAVESIEN POISTO VIEMÄRÖNTI-, HULLE- JA PINTAVESISUUNNITELMAN MUKAAN.

RAKENNUKSEN LASIRAKENTEEN RIKKOITUMIEN EI SAMA AHEUUTAA PUTOAMISVAARAA EIKÄ SIRPALEIDEN PUTOAMINEN ALLE JÄÄVÄN HAVAITUMISVAARAA. LASIRAKENTEEN KUNNARKENIEN ON KESTETTÄVÄ SIHEN TAVANOMISESTI KOHDISTUVA KUORMITUS. ELLEI RAKENNETTA OLE SUOJATTU KUNNARKENIÄ TORMÄYSTEELLÄ, KALKUREITILLA SUOJETTAVAT IKKUNAT, LASISENÄT JA LASIOVET, JOHIN ON VAARA TORMÄTÄ, MERKITÄÄN SITEN, ETTÄ NE HAVAITAAN HELPOSTI. NIDEN LASITUKSET TEHDÄÄN TURVALASITTA.

LASITUS TILOISSA, JOISSA IKKUNALASIT ULKOVIIVAT ALLE 700mm KORKEUTEEN:

- Asunnoissa seinä lasi on tunnetusti vähintään 700mm korkeuden.
- Asunnon ja parvekkeen välisissä ikkunoissa lasitus molempiin puoliin tunnetusti.
- Yhteisöissä ja porrashuoneissa lasituksen tulee täyttää kaadelsvaatimukset. Siinä lasi laminoitu ja/tai karkaistu ja uloin lasi tarvittavassa sammutin.

PARVEKKEILASITUKSET OVAT VAATTAVIA KEHYKSETTÖMÄ LASITUKSIA ELLEI TOISIN OLE PIIRUSTUKSESSA MERKITTY.

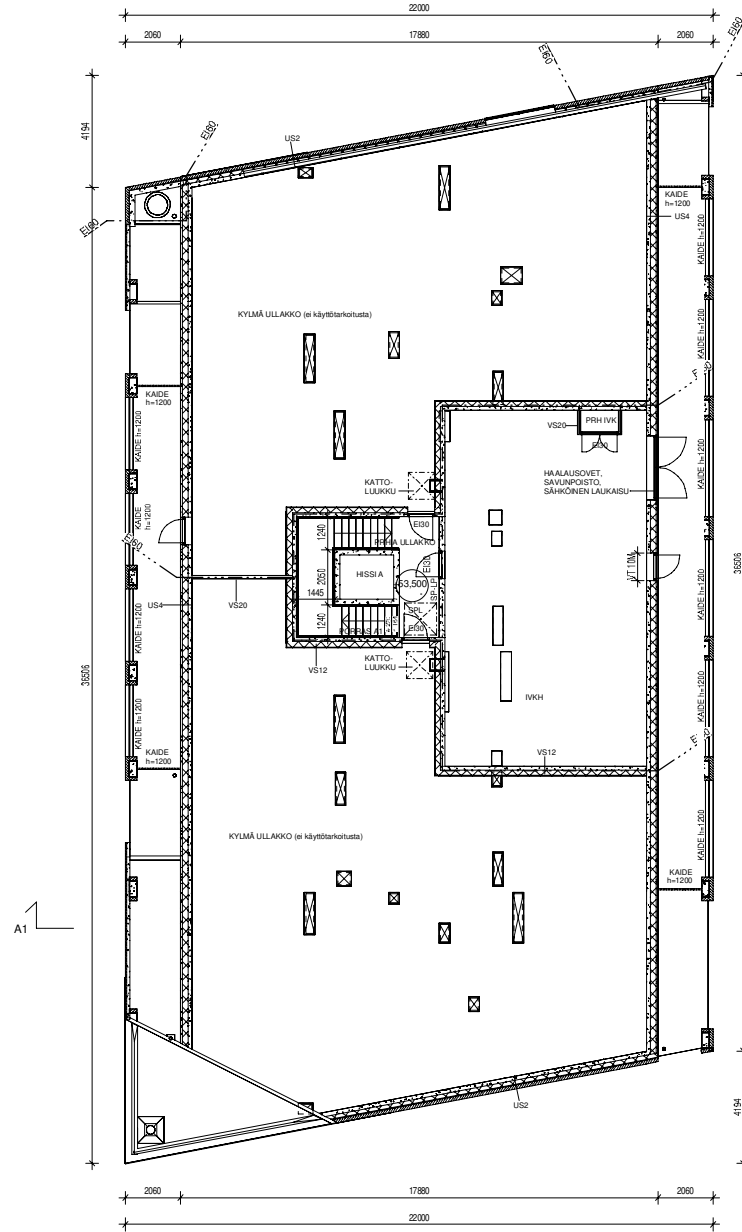
JULKISVIILIEN, IKKUNOIDEN, IKKUNAOVIEN JA PARVEKKEILASITUSIEN ÄÄNENERISTÄVYYS TEHDÄÄN KOHTEESEEN LAADITUN ÄÄNENERISTYSSELVITYKSEN MUKAAN.

HUONEISTOJEN ULKO-OVET 10M, ASUNTOJEN SISÄISET OVET PÄÄOSIN 9M (ESTEELLISET PIENET WC-TILAT 8M), YHTEISTILOJEN OVET 11EINÄÄ 10M, PORRASHUONEIDEN OVET VÄL. 10M. N.EISSÄ TILOISSA POISTUMITEIEN OVET VÄHINTÄÄN 12M. HUONEISTOJEN ULKO-OVET OVAT YKSILEHTISIÄ OVIÄ, JOTKA TÄYTTÄVÄT VAADITTAVAN ÄÄNENERISTÄVYYDEN 30dB.

ASUNNHUONEISTOISSA ON KÄYTTÄVYÄ PYÖRÄHÖYSYMPYRÄÄ, JONKA HALKAISUJA ON 1300mm. YHTEISISSÄ TILOISSA PYÖRÄHÖYSYMPYRÄN HALKAISUJA ON 1500mm.

PORRASHUONEESEEN JA HISSILLE JA SITÄ KAUITTA ASUNTOJEN ON ESTEETÖN SISÄNKÄYNTI 1. KERROKSEN TASOSTA RULLAKOKKILAILTA SEKA 2. KERROKSEN TASOSTA PIHAKKANELTA. KAIKKI YHTEISKÄYTTÖISET TILAT ON SAAVUTETTAVISSA ESTEETTÖMÄSTI.

ASUNRAKENNUKSEN JA PYSÄKINTIHALLIN RAJA



Koordinaatti- ja korkeusjärjestelmä GR25-N2000			
Maastorakenne / Rakenne	Perustel / Tila	Työ / Rakenne	Vierokkeen merkintä
17	114	17	
Rakennusnumero	Projektin nimi	Projektin numero	Järjestö numero
LUODIRAKENNUS	PÄÄPIIRUSTUS	1026	
000000			
Rakennusnimi	Projektin nimi	Projektin numero	Järjestö numero
M2 Kodit Postipuisto II	Postipuiston asuin	1:100	
Rutakkoja 14	Postipuiston Ullakko		
00240 Helsinki	Rak A		

Playa	Työnumero	Projektin nimi	muuta
Playa Arkkitehdit Oy, TSB-torninkatu 2 B 22a, 00260 Helsinki p. 010219 0270, email: eturimi.sukunimi@playa.fi	216	003-019	
Päivä	Suunnitelma	Piiri	Suunnitelma
30.11.2021			216_Postipuisto 17114 YS.rvt
Johanna Ojanlatva, ark SAFA	SS		

1:200 14.12.17

ASUNRAKENNUSTEN PALOLOUKOKA P1.

RAKENTEIDEN KANTAVUUS:

1.kerros ja sitä ylemmät kerrokset	R60, A2
ylin kellarikerros	R60, A2
alokäytävät porraskäyköty ja -tasanteet	R60, A2
yläpohja	R60
parvekkeet	R60
istumisparastot	R120, A2

HORMIT ON OSASTOTTU E60-RAKENNUSOSIIN.

OSASTOVIEN RAKENNUSOSIEN LUOKKAVAATIMUKSET:

kellarikerros	E60, A2
kellarikerroksen yläpuoleiset kerrokset, yleensä	E60
alokäytävät	E60, A2
istumisparastot	E60

PALOKUORMAT:

asunnot	alle 600 MJ/m ²
hätäsuojat	alle 600 MJ/m ²
istumisparastot	600 - 1200 MJ/m ²

PORRASHUONEEN SAVINPOISTON LAUKAISU (SP- IKKUNA) PORRASHUONEIDEN YLIMMÄN TASON KATOSSA JA RAK A PORRASHUONEEN KÄYTTÄVÄN PÄISSÄ YLÄKERROKSESSA) SEKA IV-HÄTÄSEISÄUTUS KATUTASON SISÄNKÄYNNIN YHTEISSÄ RULLAKOKKILAN PUOLELLA.

PERUSTETAAN RAKENNUSRASITE, JONKA VUOKSI VOIDAAN JÄTTÄÄ VAKENTAMATTA PALOMUURI KONTTIENTIEN 10 JA 17 RAJALLA. MERKKI - JA TURVAVALAISTUS MÄÄRÄYSTEN MUKAISESTI. ASUNNOT VAKENNETAAN SÄHKÖVERKKOON KYTTÄETYN PARISTOVARMISTEISIN PALOVAIRAITTIMIN.

ASUNNOISTA POISTUMIEN PALOTILANTEESSA: SUORAAN OSASTOTILUUN ULOS Käytävään tai varatietä parvekkeen tai ranskalaisen parvekkeen kautta, JOSTA HENKILÖT PÄÄSÄÄN PELASTAMMAN PALOKUUN KALUUSALLA.

KYNNYKSET 241/2017 VALTIONEUVOSTON ASETUS RAKENNUKSEN ESTEETTÖMYYDESTÄ MIKKAAN. MÄRKÄTILUUN VEIKENNISTYS- JA KALUSIUKSET 782/2011. IMPARISTAMINTEPÖN ASELUKSEN PAKENNUSTEN KOSTEUSTEHNNESTÄ TOIMIVUODESTA MIKKAAN.

RAKENNUKSISSA ON KESKITETTY KONEELLIEN TULO- JA POISTOILMANVAIHTO LÄMMÖNTALTEENOTOLLA.

RAKENNUKSET LIITETÄÄN KUNNALLISEEN VIEMÄRI- VESIJUHTO- JA KAIKOLÄMPÖVERKKOON.

RAKENNUKSEN A KÄTÖLLE ASENNETAAN ALRINKOPANEELIT.

PINTAVESIEN POISTO VIEMÄRÖNTI-, HULJE- JA PINTAVESISUUNNITELMAN MUKAAN.

RAKENNUKSEN LASIRAKENTEEN RIKKOITUMIEN EI SAMA AHEUETUUTA PUTOAMISVAARAA EIKÄ SIRPALEIDEN PUTOAMINEN ALLE JÄÄVÄN HAAVAUTUMISVAARAA. LASIRAKENTEEN KINNURKEEN ON KESTETTÄVÄ SIHEN TAVANOMISESTI KOHDISTUVA KUORMITUS. ELLEI RAKENNETTA OLE SUOJATTU KINTEÄLLÄ TORMÄYSESTEILLÄ, KILKUREITILLÄ SUOJATUVA RIKKUNTA, LASISENÄT JA LASIOVET, JOHIN ON VAARA TORMÄTÄ, MERKITÄÄN SITEN, ETTÄ NE HAVAITAAN HELPOSTI. NIDEN LASIUKSET TEHDÄÄN TURVALASITTA.

LASITUS TILLOISSA, JOISSA IKKUNALASIT ULOTTUVAT ALLE 700mm KORKEUTEEN:

Asunnoissa lasin lasi on laseilasi vähintään 700mm korkeuden.
Asunnon ja parvekkeen välissä ikkunoissa lasitus molemmin puolin turvallista.
Yhteisöissä ja porrashuoneissa lasituksen tulee täyttää kaakelivaatimukset. Sisin lasi laminoitu ja/tai karkaistu ja uloin lasi tarvittavassa sormon.

PARVEKELASITUKSET OVAT VAATTAVIA KEHYKSETTÖMÄ LASTUUKSIA ELLEI TOISIN OLE PIIRUSTUKSESSA MERKITTY.

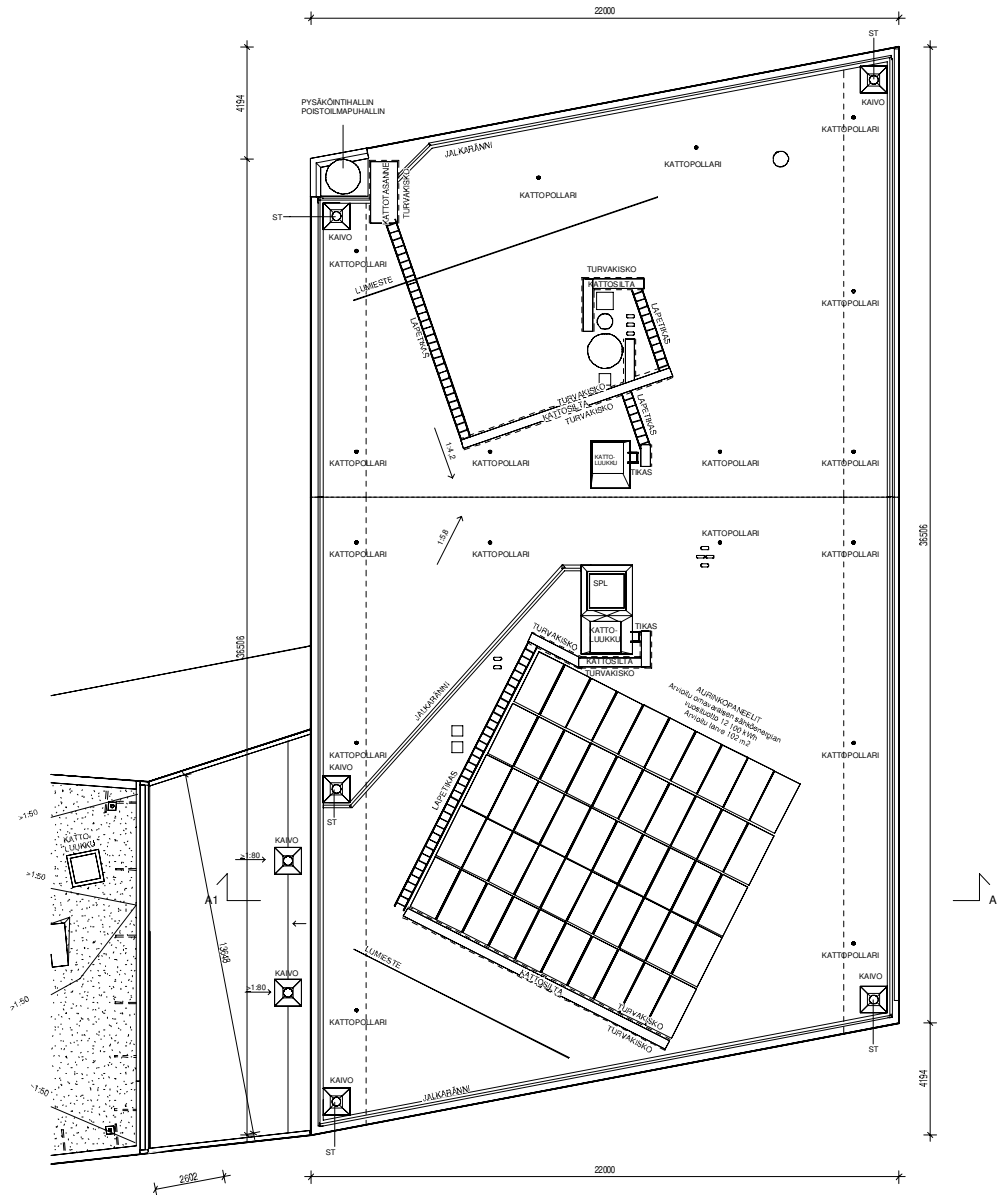
JULKISVIILIEN, IKKUNOIDEN, IKKUNAOVIEN JA PARVEKELASITUSTEN ÄÄNENERISTÄVYYS TEHDÄÄN KOHTEESEEN LAADITUN ÄÄNENERISTYSSUUNNITELMAN MUKAAN.

HUONEISTOJEN ULKO-OVET 10M, ASUNTOJEN SISÄISET OVET PÄÄOSIN 9M (ESTEELLEISET PIENET WC-TILAT 8M). YHTEISTILOJEN OVET TILIESSÄ 10M, PORRASHUONEIDEN OVET VÄL. 10M. NLEISSÄ TILLOISSA POISTUMITEIEN OVET VÄHINTÄÄN 12M. HUONEISTOJEN ULKO-OVET OVAT YKSILEHTIISI OVI, JOTKA TÄYTTÄVÄT VAADITTAVAN ÄÄNENERISTÄVYYDEN 30dB.

ASUNNHUONEISTOISSA ON KÄYTETTY PYÖRÄHDYSYMPYRÄÄ, JONKA HALKAISUJA ON 1300mm. YHTEISISSÄ TILLOISSA PYÖRÄHDYSYMPYRÄN HALKAISUJA ON 1500mm.

PORRASHUONEESEEN JA HISSILLE JA SITÄ KAUTTA ASUNTOJEN ON ESTEETÖN SISÄNKÄYNTI 1. KERROKSEN TASOSTA RULLAKOKKILAILTA SEKA 2. KERROKSEN TASOSTA PÄÄKÄNÄLTA. KAIKKI YHTEISKÄYTTÖISET TILAT ON SAAVUTETTAVISSA ESTEETTÖMÄSTI.

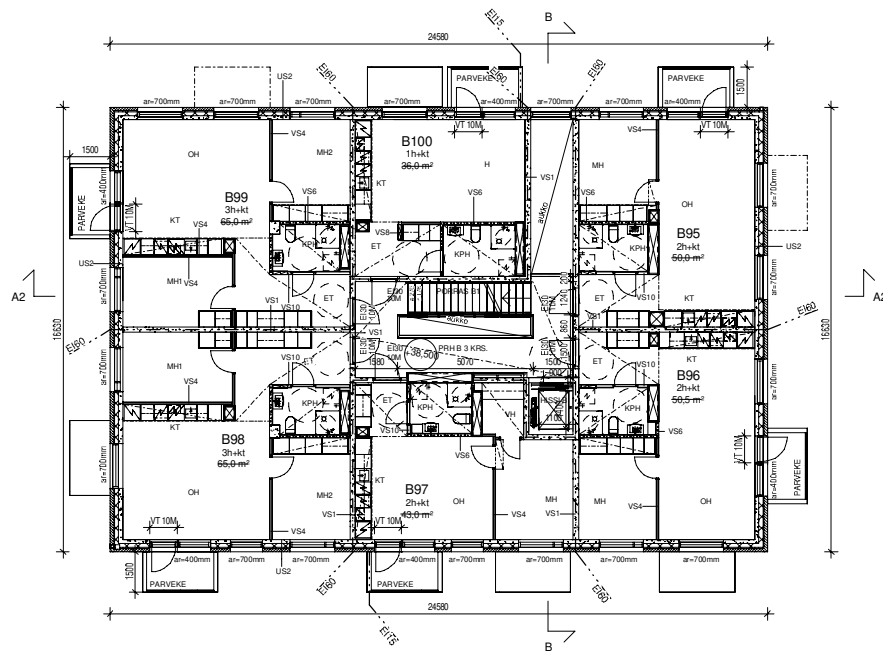
ASUNRAKENNUKSEN JA PYSÄKINTIHALLIN RAJA



Koordinaatti- ja korkeusjärjestelmä GR25-N2000			
Kokonaismäärä / Kpl	Peruste / Tila	Yhdyt / Rie	Vaihtoehtoinen merkintä
17	114	17	
Rakennusnumero	Projektin nimi	Projektin numero	Järjestelmän numero
000000	UUDISRAKENNUS	000000	11/26
Rakennusnumeron / Rakennusnumeron / Rakennusnumeron			
Rakennusnimi	Projektin nimi	Projektin numero	Projektin numero
M2 Kodit Postipuisto II	Postipuiston vesikatko	000000	1:100
Ruuskokujaja 14	Rak A		
00240 Helsinki			

Playa	Projektin numero	Projektin nimi	muuta
Playa Arkkitehtit Oy, TSB-tienranta 2 B 22a, 00260 Helsinki p. 010 219 0270, email: eturini.sukunimi@playa.fi	216	003-020	
Päivä	Suunnitelma	Piiri	Suunnitelma
30.11.2021			216_Postipuisto 17114 YS.rvt
09:00+	Johanna Ojanlatva, ark SAFA	SS	

LEI38 11/27



ASUNRAKENNUSTEN PALLOLUOKKA P1.

RAKENTEIDEN KANTAVUUS:

1.kerros ja sitä ylempi kerrokset	R60, A2
ylin telinekerros	R60, A2
uloskäytävän porrassyökäyt ja -tasanteet	R30, A2
yläpohja	R60
parvekkeet	R30
irtamisovarat	R120, A2

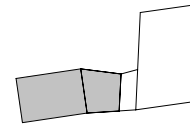
HORMIT ON OSASTOITU E60 RAKENNUSOSIIN.

OSASTOVIEN RAKENNUSOSIEN LUOKKAVAATIMUKSET:

kalitermos	E60, A2
kalitermoston ylipuoleiset kerrokset, yleensä	E60
uloskäytävät	E60, A2
irtamisovarat	E60

PALOKUORMAT:

asunot	alle 600 M ² m ²
autopaikat	alle 600 M ² m ²
irtamisovarat	600 - 1200 M ² m ²



PORRASHUONEEN SAVIUPKISTON LAUKAISU (SP: IKKUNA PORRASHUONEIDEN YLIMMÄN TASON KATOSSA JA RAK A PORRASHUONEEN KÄYTÄVÄN PÄSSÄ YLKERROKSESSA) SEKA IV-HÄTÄSEISÄUTUS KATUTASON SISÄÄNKÄYNNIN YHTEYDESSÄ RULLAKOKKUIAN PUOLELLA.

PERUSTETAAN RAKENNUSRASITE, JONKA VUOKSI VOIDAAN JÄTTÄÄ RAKENTAMATTA PALOMUURI TONTTIEEN 10 JA 17 RAJALLA. MERKKI- JA TURVAVALAISTUS MÄÄRÄYSTEN MUKAISESTI. ASUNNOT VARUSTETAAN SÄHKÖVERKKOON KYTKETYN PARISTOVARMIESTEIN PALOVARGOITTIMIN.

ASUNNOISTA POISTUMIEN PALOTILANTEESSA: SUORAAN OSASTOITUIIN ULOSKÄYTTÄVÄÄN TAI VARATIETÄ PARVEKKEEN TAI RANSKALAISEN PARVEKKEEN KALITTA, JOSTA HENKILÖT PÄÄSTÄÄN PELASTAMANA PALOKUUNAN KAISTALLA.

KYNNYKSET 241 2017 VALTIOUUVOSTON ASETUS RAKENNUKSEN ESTEETTÖMYYDESTÄ MUKAAN. MÄRKÄTULOJEN VEDENERISTYS JA KALLISTUKSET 782/2017 MÄPÄRISTÖMINISTERIÖN ASETUKSEN RAKENNUSTEN KOSTEUSTEKNISEISTÄ TOIMILUOSTA MUKAAN.

RAKENNUKSISSA ON KESKITETTY KONEELLIIN TULO- JA POISTOILMANVAIHTO LÄMMÖNTALTEENKOTILLA.

RAKENNUKSET LITETÄÄN KUNNALLISEEN VIEMÄRI-, VESUJOHTO- JA KAUKOLÄMPÖVERKKOON.

RAKENNUKSEN A KATOLLE ASENNETAAN AURINKOPANEELIETA.

PINTAVESIEN POISTO VIEMÄRÖINTI-, HULJE- JA PINTAVESISUUNNITELMAN MUKAAN.

RAKENNUKSEN LASIRAKENTEEN RIKKOITUMIEN EI SAA AHEUETTAA PUTOAMISVAARAA EIKÄ SIRPALEIDEN PUTOAMINEN ALLE JÄÄVÄN HAARAKUITUMÄRYMÄRIÄ. LASIRAKENTEEN KINNKINENEN ON KESTETTÄVÄ. SIIRIN TAVAKAANMISESTI KOKISTUVA KUORMITUS, ELLEI RAKENNETTA OLE SUOJATTU KINTEÄLLÄ TORMÄYSESTEELLÄ. KULKUREITILLÄ SUAITSEVAT IKKUNAT, LASISEINÄT JA LÄMJOVET, JONKIN ON VAARA TORMÄTÄ, MERKITÄÄN SITEN, ETTÄ NE HAVAITAAN HELPOSTI. NIDEN LASITUKSET TEHDÄÄN TURVALASISTA.

LASITUS TILOISSA, JOISSA IKKUNALASIT ULOTTUVAAT ALLE 700mm KORKEUTEEN:

Asunossa sitin lasi on turvalasi vähintään 700mm korkeuteen. Asunon ja parvekkeen välisissä ikkunoissa lasitus molemmiin puolin turvalasilla. Yhteisissä ja porrashuoneissa lasituksen tulee silyttää kaatelaatuomukset. Sitin lasi laminoitu ja/tai karkaisu ja uloin lasi tarvittaessa samoin.

PARVEKELASITUKSET OVAT VAATTAVA KEHYKSETTÖMÄ LASITUKSIA ELLEI TOISIN OLE PIIRUSTUKSESSA MERKITTY. JULKISUJEN, IKKUNOIDEN, IKKUNAOVIEN JA PARVEKELASITUSTEN ÄÄNENERISTÄVYYS TEHDÄÄN KOHTEESEEN LAADITUN ÄÄNENERISTYSSYVELTYKSEN MUKAAN.

HUONEISTOJEN ULKO-OVET 10M ASUNTOJEN SISÄISET OVET PÄÄOSIN 9M ESTEELLISEST PIENET WC-TILAT 8M, YHTEISTULOJEN OVET YLEENSÄ 10M, PORRASHUONEIDEN OVET 10M. YHTEISISSÄ TILOISSA POISTUMITEIDEN OVET VÄHINTÄÄN 12M. HUONEISTOJEN ULKO-OVET OVAT YKSILEHTIISIÄ OVIÄ, JOTKA TÄYTTÄVÄT VAADITAVAN ÄÄNENERISTÄVYDEN 30dB.

ASUNHUONEISTOISSA ON KÄYTETTY PYÖRÄHDYSMPYRÄÄ, JONKA HALKAISUJA ON 1300mm. YHTEISISSÄ TILOISSA PYÖRÄHDYSMPYRÄÄ HALKAISUJA ON 1500mm.

PORRASHUONEEN JA HISSILLE JA SITA KALITTA ASUNTOJEN ON ESTEETÖN SISÄÄNKÄYNNIN 1. KERROKSEN TASOSTA RULLAKOKKUIA TAI SEKA 2. KERROKSEN TASOSTA PIHAKANALIA, KÄIKKI YHTEISKÄYTTÖISET TILAT ON SAVIHEITÄVYSSÄ ESTEETÖMÄSTI.

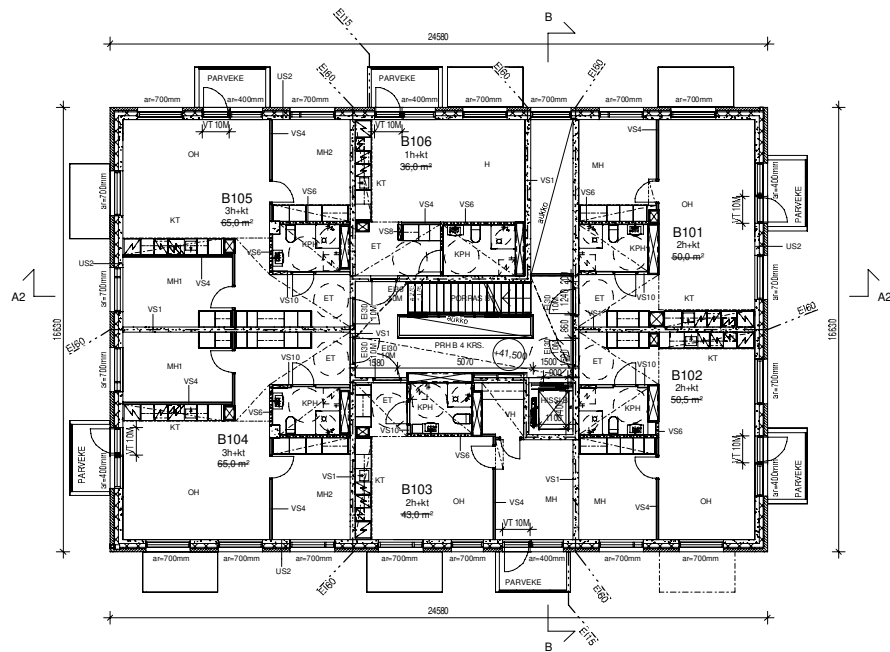
ASUNRAKENNUKSEN JA PYSÄKÖINTIHALLIN RAJA

Koordinaatti- ja korkeusjärjestelmä GK25-N2000

Rakennusproje / Ryhmä	Kortti / Tila	Työsi / Plo	Voimassaoleva merkkijärjestelmä
17	114	17	
Rakennusnumero	Rakennuksen numero	Rakennusluokka	Rakennusluokan koodi
LUUDSRAKENNUS	00000	PÄÄPIIRUSTUS	1526

Rakennusnimi	Projektin nimi	mittakaava
M2 Kodit Postipuisto II	Pohjapiirustus 3. kerros	1:100
Rullakokkujä 14	Rak B	
00240 Helsinki		

Playa	Työnumero	003-024
Playa Hoidonkehitys Oy, Töölönkatu 2 B 22a, 00260 Helsinki p. 010 219 0370, email: etunimi.sukunimi@playa.fi	216	
Päivä	Suunnittelija	Piiri
30.11.2021	Johanna Ojarlatva, ark SAFA	ss
		Tekijä
		216_Postipuisto 17114 YS.yr



ASUNRAKENNUSTEN PALOLUOKKA P1.

RAKENTEIDEN KANTAVUUS:

1. kerros ja sitä ylempi kerrokset	R60, A2
ylin kattikerros	R60, A2
uloskäytävän porrassykkyt ja -tasanteet	R30, A2
ylipohja	R60
parvekkeet	R30
irtamisovarat	R120, A2

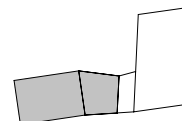
HORMIT ON OSASTOITU E60 RAKENNUSOSIN.

OSASTOVIEN RAKENNUSOSIEN LUOKKAVAATIMUKSET:

kellarikerros	E60, A2
kellarikerroksen ylipuoleiset kerrokset, yleensä	E60
uloskäytävät	E60, A2
irtamisovarat	E90

PALOKUORMAT:

asunot	alle 600 MJ/m ²
autopaikat	alle 600 MJ/m ²
irtamisovaroita	600 - 1200 MJ/m ²



PORRASHUONEEN SAVIPIKISTÖN LAUKAISU (SP) IKKUNA PORRASHUONEIDEN YLIMMÄN TASON KATOSSA JA RAK A PORRASHUONEEN KÄYTTÄÄN PÄSSÄ YLIMKORIKOSSA) SEKA IV-HÄTÄSEISÄYTTÖKATUTASON SISÄKÄYNNIN YHTEYDESSÄ RULLAKOKKUIAN PUOLELLE.

PERUSTETAAN RAKENNUSRASITE, JONKA VUOKSI VOIDAAN JÄTTÄÄ RAKENTAMATTA PALOMUURI TONTTIEEN 10 JA 17 RAJALLA. MERKKI - JA TURVAVALAISTUS MÄÄRÄYSTEN MUKAISESTI. ASUNNOT VARUSTETAAN SÄHKÖVERKKOON KYTKETYN PARISTOVÄRMIESTIIN PALOVÄRMITTIMIN.

ASUNNOISTA POISTUMIEN PALOTILANTEESSA: SUORAAN OSASTOITUIIN ULOSKÄYTTÄVÄÄN TAI VARATIETÄ PARVEKKEEN TAI RANSKALAISEN PARVEKKEEN KALITTA, JOSTA HENKILÖT PÄÄSTÄÄN PELASTAMAAN PALOKUUVAN KAISTOILLA.

KYNNYKSET 241 2017 VALTIOEUVOJISTON ASETUS RAKENNUKSEN ESTEETTÖMYYDESTÄ MUKAAN. MÄRKÄTULOJEN VEDENERISTYS JA KALLISTUKSET 782/2017 MÄÄRÄYKSIEN MUKAISEN ASETUKSEN RAKENNUSTEN KOSTEUSTEKNISEISTÄ TOIMILUOKASTA MUKAAN.

RAKENNUKSISSA ON KESKITETTY KONEELLIIN TULO- JA POISTOILMANVAIHTO LÄMMÖNTALTEENKOTILLA.

RAKENNUKSET LIITETÄÄN KUNNALLISEEN VIEMÄRI-, VESUJOHTO- JA KAUKOLÄMPÖVERKKOON.

RAKENNUKSEN A KATOLLE ASENNETAAN AURINKOPANEELIJA.

PINTAVESIEN POISTO VIEMÄRÖINTI-, HULJE- JA PINTAVESISUUNNITELMAN MUKAAN.

RAKENNUKSEN LASIRAKENTEEN RIKKOITUMIEN EI SAA AHEUUTTAA PUTOAMISVAARAA EIKÄ SIRPALEIDEN PUTOAMINEN ALLE JÄÄNÄN HAARAKUITUMÄRYMÄRIÄ. LASIRAKENTEEN KINNKINENEN ON KESTETTÄVÄ SIREN TAVAKANASSI KOKISTUVA KUORMITUS. ELLEI RAKENNETTA OLE SUOJATTU KINTEÄLLÄ TORMÄYSESTEELLÄ, KULKUREITILLÄ SUAITSEVAT IKKUNAT, LASISEINÄT JA LASIOVIET, JOKIIN ON VAARA TORMÄÄ, MERKITÄÄN SIREN, ETTÄ NE HAVAITAAN HELPOSTI. NIDEN LASITUKSET TEHDÄÄN TURVALASISTA.

LASITUS TILOISSA, JOISSA IKKUNALASIT ULOTTUVAAT ALLE 700mm KORKEUTEEN:

- Asunnoissa lasit on turvalasi vähintään 700mm korkeuten.
- Asunon ja parvekkeen välisissä ikkunoissa lasitus molemmiin puolin turvalasilla.
- Yleisissä ja porrahuoneissa lasituksen luteri styyliä lasiteollisuuskäytökseen. Siinä lasi laminoitu ja/tai karkaisttu ja uloin lasi tarvittaessa samoin.

PARVEKELASITUKSET OVAT AAVATTAVA KEHYKSETTÖMÄ LASITUKSIA ELLEI TOISIN OLE PIIRUSTUKSESSA MERKITTY. JULKISUJEN, IKKUNOJEN, IKKUNAOVIEN JA PARVEKELASITUSTEN ÄÄNENERISTÄVYYS TEHDÄÄN KOHTEESEEN LAADITUN ÄÄNENERISTÄVYYSSELVITYKSEN MUKAAN.

HUONEISTOJEN ULKO-OVIET 10M ASUNTOLUEN SISÄSET OVIET PÄÄOSIN 9M ESTEELLISET PIENET WC-TILAT 8M, YHTEISTILOJEN OVIET YLEENSÄ 10M PORRASHUONEIDEN OVIET VÄLJ. 10M. YHTEISSÄ TILOISSA POISTUMITEIEN OVIET VÄHINTÄÄN 12M. HUONEISTOJEN ULKO-OVIET OVAT YKSILEHTISIÄ OVIÄ, JOTKA TÄYTTÄVÄT VAADITTAAN ÄÄNENERISTÄVYDEN 30dB.

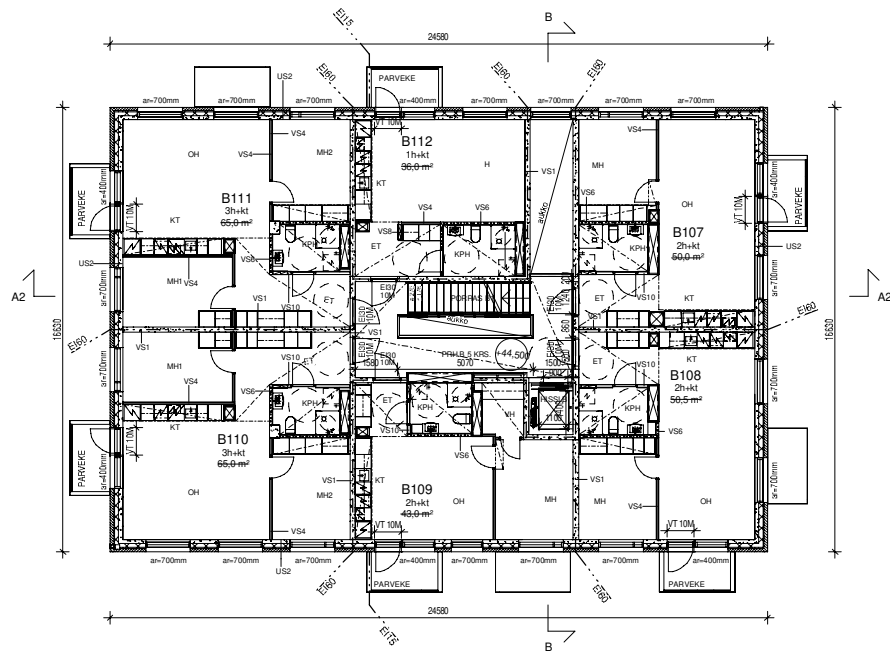
ASUNNHUONEISTOISSA ON KÄYTTETTY PYÖRÄHDYSPYMPYRÄÄ, JONKA HALKAISUJA ON 1300mm. YHTEISSÄ TILOISSA PYÖRÄHDYSPYMPYRÄÄN HALKAISUJA ON 1500mm.

PORRASHUONEEN JA HISSILLE JA SITA KALITTA ASUNTOLUEN ON ESTEETÖN SISÄNKÄYNNIN 1. KERROKSEN TÄSÖSTÄ RULLAKOKKUIJA SEKA 2. KERROKSEN TÄSÖSTÄ PIHAKÄNNELTÄ. KÄIKKI YHTEISKÄYTTÖISET TILAT ON SAVIUTETTAVISSA ESTEETTÖMÄSTI.

ASUNRAKENNUKSEN JA PYSÄKÖINTIHALLIN RAJA

Koordinaatti- ja korkeusjärjestelmä GK25-N2000

Kaava- ja rakennus / Ryhmä	Kortti / Tila	Työsi / Plo	Vaivastiedon merkintä		
17	114	17			
Rakennusnumero	Rakennuksen nimi	Rakennustyyppi	Rakennuskäytös	Piirustuksen nimi	Julkaisun numero
LUUDSRAKENNUS				PÄÄPIIRUSTUS	16/26
000000					
Rakennusvaihe				Piirustuksen määrä	määrä
M2 Kodit Postipuisto II				Pohjapiirustus 4. kerros	1:100
Rullakokkujä 14				Rak B	
00240 Helsinki					
Playa		Työnumero	003-025		
Playa Helsingin Oy, Töölönkatu 2 B 22a, 00260 Helsinki		216			
p. 010 219 0370, email: etunimi.sukunimi@playa.fi					
Päivä	Suunnittelija	Piiri	Suunnittelija	Tekijä	
30.11.2021	Johanna Ojarlatva, ark SAFA	ss		216_Postipuisto 17114.YS.YT	



ASUNRAKENNUSTEN PALOLUOKKA P1.

RAKENTEIDEN KANTAVUUS:

1.kerros ja sitä ylempi kerrokset	R60, A2
ylinleikkikerros	R60, A2
uloskäytävän porraskäytävät ja tassarat	R60, A2
yläpohja	R60
parvekkeet	R30
irtamisovarasot	R120, A2

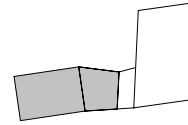
HORMIT ON OSASTOITU E160 RAKENNUSOSIN.

OSASTOVIEN RAKENNUSOSIEN LUOKKAVAATIMUKSET:

kalitermos	E60, A2
kalitermoston yläpuoleiset kerrokset, yleensä	E60
uloskäytävät	E60, A2
irtamisovarasot	E60

PALOKUORMAT:

asunot	alle 600 MJ/m ²
autopaikat	alle 600 MJ/m ²
irtamisovarasot	600 - 1200 MJ/m ²



PORRASHUONEEN SAVIUPKOSTON LAUKAISU (SP, IKKUNA PORRASHUONEIDEN YLIMMÄN TASON KATOSSA JA RAK A PORRASHUONEEN KÄYTTÄJÄN PÄSSÄ YLIMKORIKSSESSA) SEKA IV-HÄTÄSEISÄUTUS KATUTASON SISÄÄNKÄYNNIN YHTEYDESSÄ RULLAKOKKUAAN PUOLELLA.

PERUSTETAAN RAKENNUSRASITE, JONKA VUOKSI VOIDAAN JÄTTÄÄ RAKENTAMATTA PALOMUURI TONTTIEEN 10 JA 17 RAJALLA. MERKKI- JA TURVAVALAISTUS MÄÄRÄYSTEN MUKAISESTI. ASUNNOT VARUSTETAAN SÄHKÖVERKKOON KYTKETYN PARISTOVARMIESTIN PALOVARGOITTIMIN.

ASUNNOISTA POISTUMIEN PALOTILANTEISSA: SUORAAN OSASTOITUIJN ULOSKÄYTTÄVÄÄN TAI VARATIETÄ PARVEKKEEN TAI RANSKALAISEN PARVEKKEEN KALITTA, JOSTA HENKILÖT PÄÄSTÄÄN PELASTAMAAN PALOKUUNAN KAISTALLA.

KYNNYKSET 241 2017 VALTONEUVOSTON ASETUS RAKENNUKSEN ESTEETTÖMYYDESTÄ MUKAAN. MÄRKÄTULOJEN VEDENERISTYS JA KALLISTUKSET 782/2017 MÄÄRÄYKSIEN MUKAAN. RAKENNUKSEN KOSTEUSTEKNISET TAVOITTEET MUKAAN.

RAKENNUKSISSA ON KESKITETTY KONEELLIIN TULO- JA POISTOILMANVAIHTO LÄMMÖNTALTEENKOTILLA.

RAKENNUKSET LIITETÄÄN KUNNALLISEEN VIEMÄRI-, VESUJOHTO- JA KAIKOLÄMPÖVERKKOON.

RAKENNUKSEN A KATOLLE ASENNETAAN AURINKOPANEELIJA.

PINTAVESIEN POISTO VIEMÄRÖINTI-, HULJE- JA PINTAVESISUUNNITELMAN MUKAAN.

RAKENNUKSEN LASIRAKENTEEN RIKKOITUMIEN EI SAA AHEUTTAA PUTOAMISVAARAA EIKÄ SIRPALEIDEN PUTOAMINEN ALLE JÄÄVÄN HAARAKATTUJÄRJESTÄMÄN LASIRAKENTEEN KINNITYKSEEN ON KESTETTÄVÄ. SIIRIN TAVAKAANMISESTI KOKOISTUVA KUORMITUS, ELLEI RAKENNETTA OLE SUOJATTU KINTEÄLLÄ TORMÄYSESTEELLÄ, KULKUREITILLÄ SUAITSEVAT IKKUNAT, LASISEINÄT JA LÄHIOVET, JONKIN ON VAARA TORMÄÄ, MERKITÄVÄ SITTEN, ETTÄ NE HAVAITAAN HELPOSTI. NIDEN LASITUKSET TEHDÄÄN TURVALASISTA.

LASITUS TILOISSA, JOISSA IKKUNALASIT LUOTTAVAT ALLE 700mm KORKEUTEEN:

- Asuunissa lasin lasi on turvalasi vähintään 700mm korkeuteen.
- Asuunin ja parvekkeen välisissä ikkunoissa lasitus molemmiin puolin turvalasilla.
- Yhteisissä ja porrashuoneissa lasituksen luteri silyt kaideleikkauksien. Sian lasi laminoitu ja/bai karkaisu ja uloin lasi tarvittaessa samoin.

PARVEKELASITUKSET OVAT AVATTAVA KEHYKSETTÖMÄ LASITUKSIA ELLEI TOISIN OLE PIIRUSTUKSESSA MERKITTY. JULKISUJEN, IKKUNOJEN, IKKUNAOVIEN JA PARVEKELASITUSTEN ÄÄNENERISTÄVYYS TEHDÄÄN KOHTEESEEN LAADITUN ÄÄNENERISTYSSYVELLYTYKSEN MUKAAN.

HUONEISTOJEN ULKO OVIET 10M, ASUNTOLUJEN SISÄSET OVIET PÄÄOSIN 9M ESTEELLISET PIENET WC-TILAT 8M, YHTEISTULOJEN OVIET YLEENSÄ 10M, PORRASHUONEIDEN OVIET 10M, YHTEISISSÄ TILOISSA POISTUMIESTEIDEN OVIET VÄHINTÄÄN 12M, HUONEISTOJEN ULKO OVIET OVAT YKSILEHTIISIÄ OVIJA, JOTKA TÄYTTÄVÄT VAADITAVAN ÄÄNENERISTÄVYYDEN 30dB.

ASUNNHUONEISTOISSA ON KÄYTETTY PYÖRÄHDYSPMPRÄÄ, JONKA HALKAISUJA ON 1300mm. YHTEISISSÄ TILOISSA PYÖRÄHDYSPMPRÄÄ HALKAISUJA ON 1500mm.

PORRASHUONEIDEN JA HISSILLE JA SITA KALITTA ASUNTOLUJEN ON ESTEETÖN SISÄÄNKÄYNNIN 1. KERROKSEN TASOSTA RULLAKOKKUA TAI SEKA 2. KERROKSEN TASOSTA PIHAKANALTA, KÄIKKI YHTEISKÄYTTÖISET TILAT ON SAVIUPKETTAVISSA ESTEETTÖMÄSTI.

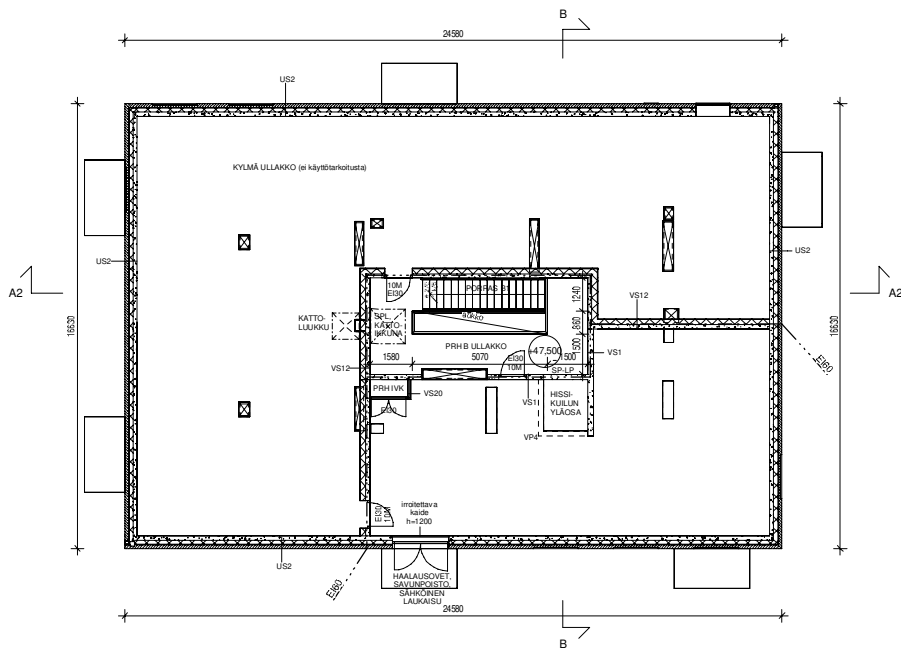
ASUNRAKENNUKSEN JA PYSÄKÖINTIHALLIN RAJA

Koordinaatti- ja korkeusjärjestelmä GK25-N2000

Rakennusproje / Ryh	Kortti / Tila	Työ / Pö	Vaivamerkin merkintä
17	114	17	
Rakennusnumero	Rakennuksen nimi	Rakennusmaa	Rakennusluokka
LUUDSRAKENNUS	PÄÄPIIRUSTUS		
00000			

Rakennus	Projektin nimi	mittaka
M2 Kodit Postipuisto II	Postipuiston 5. kerros	1:100
Rullakokkaja 14	Rak B	
00240 Helsinki		

Playa	Työnumero	003-026
Playa Hirsiväki Oy, Töölönkatu 2 B 22a, 00260 Helsinki p. 010 219 0370, email: etunimi.sukunimi@playa.fi		
Päivä	Suunnittaja	Piir.
30.11.2021	Johanna Ojarlatva, ark SAFA	ss
		Tekijä
		216_Postipuisto 17114 YS.YT



ASUNRAKENNUSTEN PALLOLUOKKA P1.

RAKENTEIDEN KANTAVUUS:

1 kerros ja sitä ylempi kerrokset	R60, A2
ylin kerros	R60, A2
uloskäytävän porraskäytävät ja -tasanteet	R30, A2
yläpinna	R60
parvekkeet	R30
irtainsiirvarastot	R120, A2

HORMIT ON OSASTOITU E60 RAKENNUSOSIN.

OSASTOITAVIEN RAKENNUSOSIEN LUOKKAVAATIMUKSET:

kalitermos	E60, A2
kalitermosen yläpuoleiset kerrokset, yleensä	E60
uloskäytävät	E60, A2
irtainsiirvarastot	E60, A2

PALOKUORMAT:

asunnot	alle 600 M ² m ²
autopaikat	alle 600 M ² m ²
irtainsiirvarasto	600 - 1200 M ² m ²

PORRASHUONEEN SAVUNPOISTON LAUKAISU (SP): IKKUNA PORRASHUONEIDEN YLIMMÄN TASON KATOSSA JA RAK A PORRASHUONEEN KÄYTTÄVÄN PÄSSÄ YLÄKERROKSESSA) SEKA IV-HÄTÄSIIRTAUS KATTOTASON SISÄÄNKÄYNNIN YHTEYDESSÄ RULLAKOKKUAAN PUOLELLA.

PERUSTETAAN RAKENNUSRASITE, JONKA VUOKSI VOIDAAN JÄTTÄÄ RAKENTAMATTA PALOMUURI TONTTIEEN 10 JA 17 RAJALLA.

MERKKI - JA TURVAVALAISTUS MÄÄRÄYSTEN MUKAISESTI. ASUNNOT VARUSTETAAN SÄHKÖVERKKOON KYTKETYN PARISTOVARMIKSEIN PALOVARGOITTIMIN.

ASUNNOISTA POISTUMIEN PALOTILANTEESSA: SUORAAN OSASTOITULUN ULOSKÄYTTÄVÄÄN TAI VARAETIÄ PARVEKKEEN TAI RANKAISUUN PARVEKKEEN KALTTIA, JOSTA HENKILÖT PÄÄSTÄÄN PELASTAMAAN PALOKUUNAN KAISTALLA.

KYNNYKSET 241 2017 VALTIOEUVOJASTON ASETUS RAKENNUSKESKUSTEETÄ MUKAAN. MÄRKÄTULOJEN VEDENERISTYS JA KALLITUKSET 782:2017 MÄÄRÄSTÄMINEN ASETUKSEN RAKENNUSTEN KOSTEUSTEKNIISISTÄ TOIMILUOSTA MUKAAN.

RAKENNUKSISSA ON KESKITETTY KONEELLINEN TUULO- JA POISTOLMANVAIHTO LÄMMÖNTALTEENKOTILLA.

RAKENNUKSET LIITÄÄN KUNNALLISEEN VIEMÄRI-, VESIJOHTO- JA KAUKOLÄMPÖVERKKOON.

RAKENNUKSEN A KATOLLE ASENNETAAN AURINKOPANEELIJA.

PINTAVESIEN POISTO VIEMÄRÖINTI-, HULJE- JA PINTAVESISUUNNITELMAN MUKAAN.

RAKENNUKSEN LASIRAKENTEEN RIKKOITUMIEN EI SAA AHEUTTAA PUTOAMISVAARAA EIKÄ SIRPALEIDEN PUTOAMINEN ALLE JÄÄVÄN HAARASTUTTUUMÄRYMÄÄ. LASIRAKENTEEN KINNITYKSEEN ON KESTETTÄVÄ SIIRIN TAVAKOINNISET KOKISETUVA KUORMITUS. ELLEI RAKENNETTA OLE SUOJATTU KINTEÄLLÄ TORMÄYSESTEELLÄ, KULKUREITILLÄ SUAITSEVAT IKKUNAT.

LÄSSEINÄT JA LÄSIOVET, JOHIN ON VAARA TORMÄTÄ, MERKITÄÄN SITEIN, ETTÄ NE HAVAITAAN HELPOSTI. NIDEN LASITUKSET TEHDÄÄN TURVALASISTA.

LASITUS TILOISSA, JOISSA IKKUNALASIT ULOTTUVAAT ALLE 700mm KORKEUTEEN:

Asunnoissa sin lasi on turvalasi vähintään 700mm korkeuteen.

Asunnon ja parvekkeen välisissä ikkunoissa lasitus molemmin puolin turvalasilla.

Yhteisöissä ja porrashuoneissa lasituksen tulee täyttää kaadelausvaatimukset. Sin lasi laminoitu ja/tai karkaistu ja uloin lasi tarvittaessa samoin.

PARVEKELASITUKSET OVAT AVATTAVIA KEHYKSETTÖMÄ LASITUKSIA ELLEI TOISIN OLE PIIRUSTUKSESSA MERKITTY.

JULKISUJEN, IKKUNOIDEN, IKKUNAVIEN JA PARVEKELASITUSTEN ÄÄNENERISTÄVYYS TEHDÄÄN KOHTEESEEN LAADITUN ÄÄNENERISTYSSSELVITYKSEN MUKAAN.

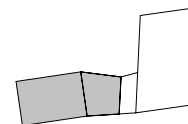
HUONEISTOJEN ULKO-OVET 10M, ASUNTOJEN SISÄISET OVET PÄÄOSIN 9M ESTEELLISEST PIENET WC-TILAT 8M, YHTEISTILOJEN OVET YLEENSÄ 10M, PORRASHUONEIDEN OVET VÄH. 10M, YHTEISISSÄ TILOISSA POISTUMIESTEIDEN OVET VÄHINTÄÄN 12M.

HUONEISTOJEN ULKO-OVET OVAT YKSILEHTIISIÄ OVIJA, JOTKA TÄYTTÄVÄT VAADITTAVAN ÄÄNENERISTÄVYYDEN 30dB.

ASUNNHUONEISTOISSA ON KÄYTETTY PYÖRÄHDYSMPYRÄÄ, JONKA HALKAISUJA ON 1300mm. YHTEISISSÄ TILOISSA PYÖRÄHDYSMPYRÄÄ HALKAISUJA ON 1500mm.

PORRASHUONEEN JA HISSILLE JA SITÄ KALTTIA ASUNTOJEN ON ESTEETÖN SISÄÄNKÄYNNIN 1. KERROKSEN TASOSTA RULLAKOKKUA TAI SEKA 2. KERROKSEN TASOSTA PIHAKÄNNELTÄ, KÄIKKI YHTEISKÄYTTÖISET TILAT ON SAVUJETTÄVYSSÄ ESTEETÖMÄSTI.

ASUNRAKENNUKSEN JA PYSÄKÖINTIHALLIN RAJA



Koordinaatti- ja korkeusjärjestelmä GK25-N2000

Kaivantoimen / Ryh	Kortti / Tila	Työ / Pk	Vaivastiedon merkintä
17	114	17	

Rakennusnumero	Rakennusnumero	Rakennusnumero	Rakennusnumero
LUOSIRAKENNUS	PÄÄPIIRUSTUS		1826

Rakennusnumero	Rakennusnumero	Rakennusnumero	Rakennusnumero
00000			

Rakennusnumero	Rakennusnumero	Rakennusnumero	Rakennusnumero
M2 Kodit Postipuisto II	Pohjapiirustus Ullakko		1:100

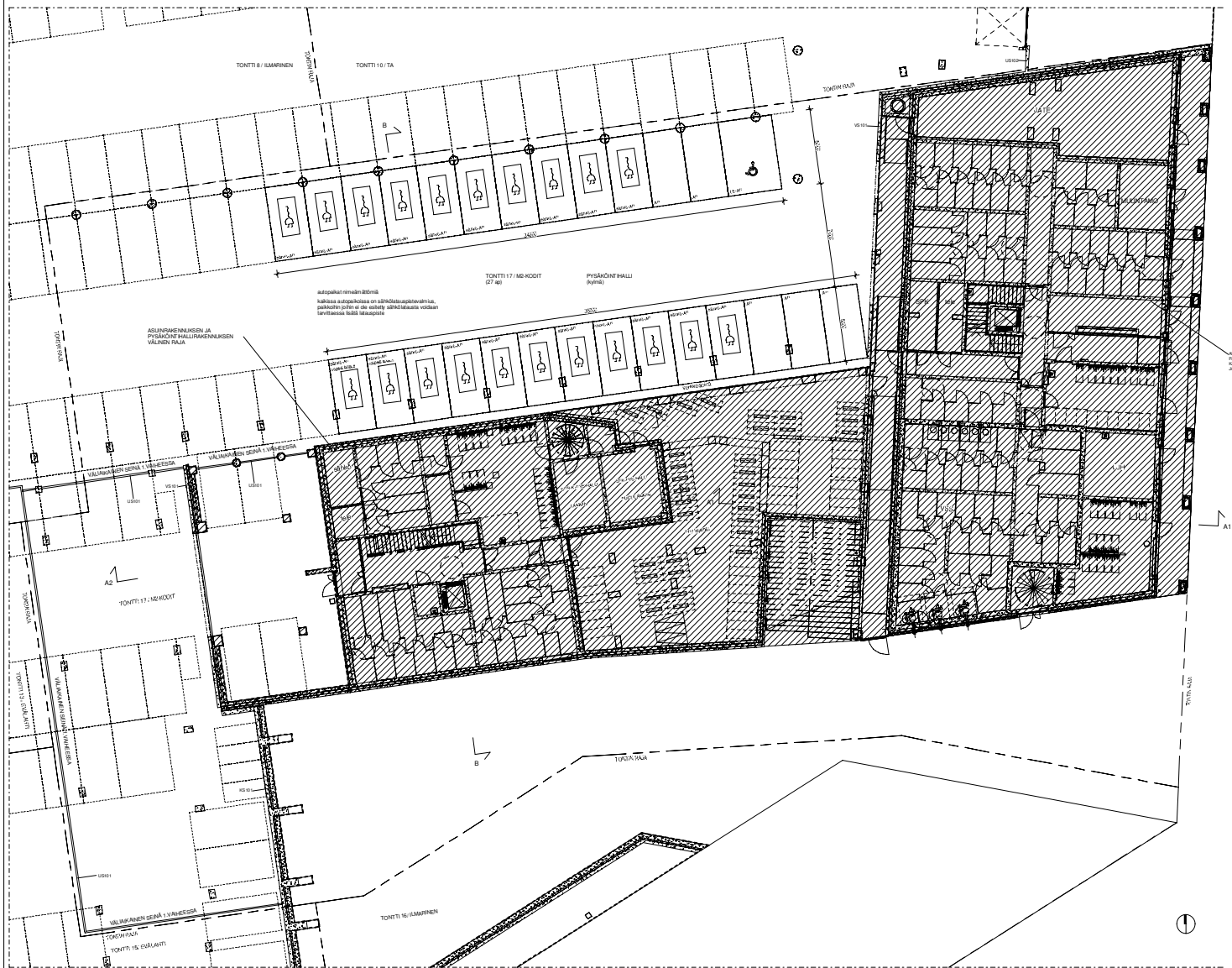
Rullakokkua 14	Rak B		
----------------	-------	--	--

00240 Helsinki			
----------------	--	--	--

Playa	Työnumero	Piirustuksen nimi	muuta
Playa Arkkitehti Oy, Töölönkatu 2 B 22a, 00260 Helsinki p. 010 219 0370, email: etunimi.sukunimi@playa.fi	216	003-027	

Päivä	Suunnittelija	Pk	Suunnittelija	Tekijä
30.11.2021	Johanna Ojarlatva, ark SAFA	ss		216_Postipuisto 17114 YS.rvt

30.11.2021	Johanna Ojarlatva, ark SAFA	ss		216_Postipuisto 17114 YS.rvt
------------	-----------------------------	----	--	------------------------------



AUTOKUUNNIN SERÄÄ
KÄYTTÖÖNTÄKÖ
MÄNTYLÄLLE
M 11-14-10000

Arvostelun tai tarkastuksen numero: Q025 147000		
Projekti TILAT	114	17
Luokitelun nimi: Suunnittelu	MÄNTYLÄN KUNTA	
Luokitelun nimi: Suunnittelu	MÄNTYLÄN KUNTA	
000000		
M2-tyyppi: Pöytätyyppi II	Polykuvitus, perinteik	
Rakennusluokka: 14		
00340 Halko		
	1:100	
	216	003-030
Playa		
Proj. suunnittelija: Dr. Tapani Niemi	28.10.2021	216_Platasito 1714 95.vrt
P. 002323723, arkk. suunnitteluvuorokausi II		
Arvostelija: Johanna Ojanaho, ark. SAFA		SS AR



- MATERIAALIT**
- 1A. Tila, porttaloike muurattu, haimos
 - 1B. Tila, porttaloike muurattu, vaalea
 - 1C. Tila, porttaloike muurattu, haimos, erkköidäks
 - 1D. Tila, porttaloike muurattu, vaalea, sisämaali
 - 2A. Tähtäällä paikalla saumattu, haimos
 - 2B. Tähtäällä paikalla saumattu, vaalea
 - 3. Kalkkila
 - 4. Kalkkila, maalaus, haimos
 - 5. Betonin maalaus
 - 6. Porakaide
 - 7. Jalkajäljitys, vaalea
 - 8. Lattakaluste
 - 9. Maalattu metalli
 - 10. Rautakaluste, kromattu
 - 11. Rautakaluste, maalattu, vaalea
 - 12. K2 graniittiveikko, nurkaturvat
- Rak A parvekkeilla kalteen takana täyskorkeus, sivulle vedettävä lasitus.

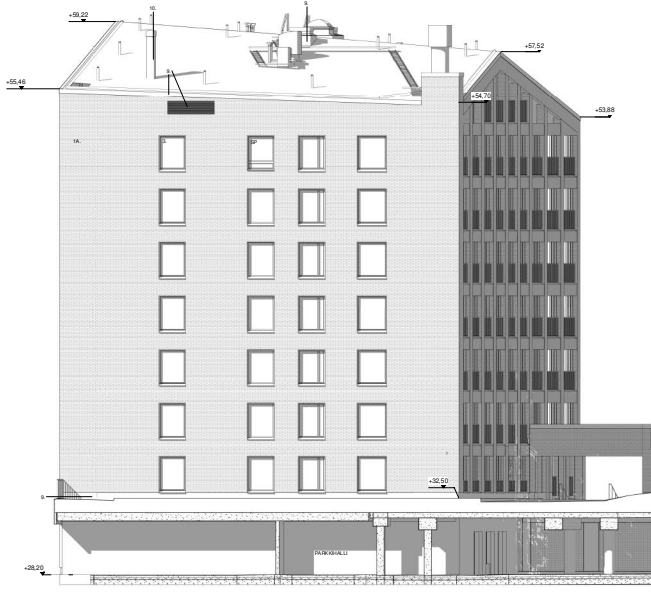
Korkei vasti- ja korkeusjärjestelmä (KOS-K200)			
Käyttösuojelu-kuja	17	Talon nro	17
Käyttösuojelu-kuja	17	Väestösuojelu-kuja	
Luokitus	114	Pääty	23/26
Luokitus	114	Pääty	23/26
Luokitus	114	Pääty	23/26
Luokitus	114	Pääty	23/26
M2 Kodit Postipuisto II	Julkisivu	1:100	
Ryhtökäytävä 14	eteläinen		
00240/Helsinki	Rak A ja B		
Playa	216	005-010	
Playa Arkkitehti Oy, Töölönkatu 2 B 20a, 00200 Helsinki			
01212 216 02075, email: etelainen@arkitehti.fi			
01.11.2021	Johanna Ojanlehto, ark SAFA	SS	AR
			216_Postipuisto 17114 YS.rvt



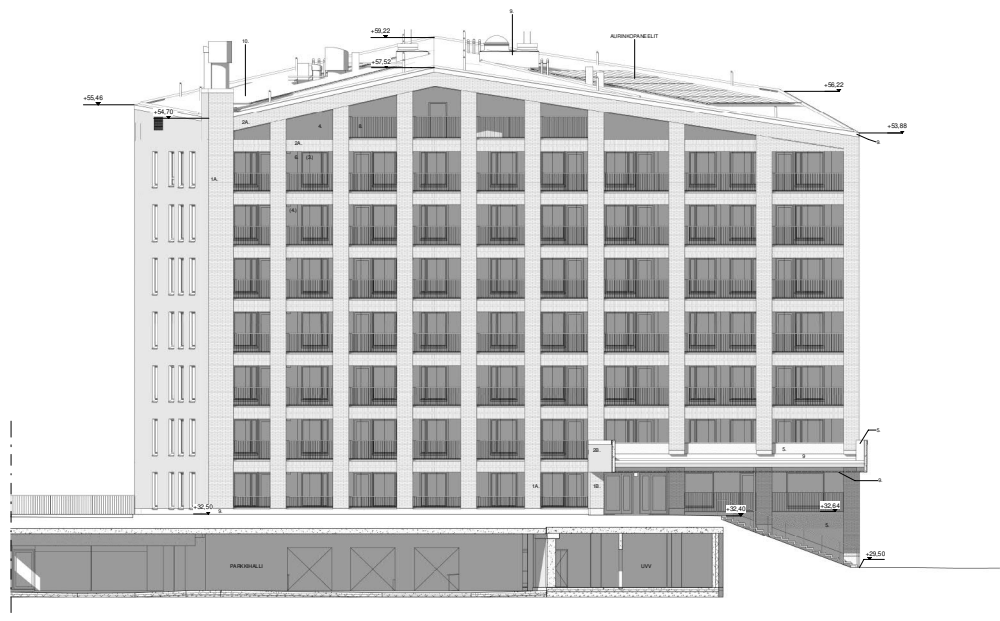
- MATERIAALIT
 1A Tiili, puhtaaksi maurattu, hammaa
 1B Tiili, puhtaaksi maurattu, vaalea
 1C Tiili, puhtaaksi maurattu, hammaa, eteisalalatti
 1D Tiili, puhtaaksi maurattu, vaalea, sisemölyt
 2A Tiililattu, paikalla saumattu, hammaa
 2B Tiililattu, paikalla saumattu, vaalea
 3 Kirkas lasi
 4 Betonin maalattu, hammaa
 5 Betoni, muokattu
 6 Pororakennus
 7 Julkisivu levy, vaalea
 8 Lattialaitekäskele
 9 Maalattu metalli
 10 Ulkuseinän lämmityshamaa
 11 Pajurima, kuuliformaalattu, vaalean ruskea
 12 Kynnösvaakko, suostumatton teräs

Rak A parvekkeilla kaiteen takana täyskorkea, sivulle vedettävä lasitus.

Koordinaatti- ja korkeusjärjestelmä GK25-N2000			
Painotusnimitys / Ryhmä	Korkeus / Tila	Tuotteen / Tyyppi	Värikoodin merkintä
17	114	17	
Rakennuskoodi	UUDISRAKENNUS	Rakennus	Pääpiirustus
Rakennusnumerointi	Rakennusnumerointi	Rakennusnumero	Rakennusryhmä
000000			24/26
Rakennusohje	M2 Kodit Postipisto II	Rakennusnumero	005-011
Rakennuspaikka	Rullakokkuja 14	Rakennusryhmä	000000
	00240 Helsinki	Rakennusryhmä	000000
Playa		Työnumero	216
Playa-Asiointi Oy, Töölönperinkatu 2 B 22a, 00260 Helsinki p. 010219 0370, email: oturmi.sukurini@playa.fi		Rakennusryhmä	005-011
Päivitys	30.11.2021	Yhteyshenkilö	Johanna Ojarlatva, ark SAFA
		SS	AR



RAK A POUKOSSEEN



RAK A LÄNTIEN

- MÄÄRITELMÄT**
- 1A Tila puolesta maastoliikenteen
 - 1B Tila puolesta maastoliikenteen
 - 1C Tila puolesta maastoliikenteen
 - 1D Tila puolesta maastoliikenteen
 - 1E Tila puolesta maastoliikenteen
 - 1F Tila puolesta maastoliikenteen
 - 1G Tila puolesta maastoliikenteen
 - 1H Tila puolesta maastoliikenteen
 - 1I Tila puolesta maastoliikenteen
 - 1J Tila puolesta maastoliikenteen
 - 1K Tila puolesta maastoliikenteen
 - 1L Tila puolesta maastoliikenteen
 - 1M Tila puolesta maastoliikenteen
 - 1N Tila puolesta maastoliikenteen
 - 1O Tila puolesta maastoliikenteen
 - 1P Tila puolesta maastoliikenteen
 - 1Q Tila puolesta maastoliikenteen
 - 1R Tila puolesta maastoliikenteen
 - 1S Tila puolesta maastoliikenteen
 - 1T Tila puolesta maastoliikenteen
 - 1U Tila puolesta maastoliikenteen
 - 1V Tila puolesta maastoliikenteen
 - 1W Tila puolesta maastoliikenteen
 - 1X Tila puolesta maastoliikenteen
 - 1Y Tila puolesta maastoliikenteen
 - 1Z Tila puolesta maastoliikenteen
- RAK A parvekkeita kaiken tyylin sijainnissa, alueiden välillä.

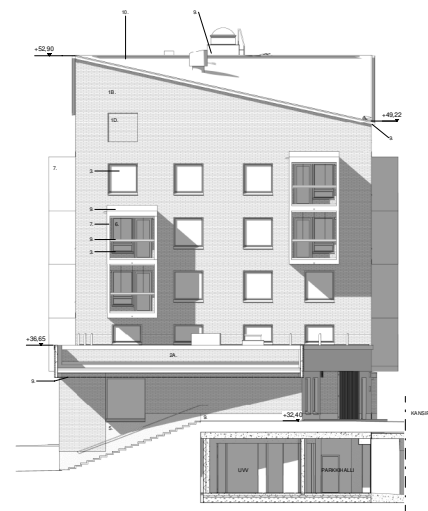
Koordinaatit ja tekniset tiedot		Käsitteelliset tiedot	
Projekti	114	17	
Alue	114	17	
Luokitus	000000		
Projektin nimi	M2 Kodit Postipostisto II	Projekti	216
Alue	Ruuhkokuja 14	Alue	005-012
Alue	005011000	Alue	216, Postipostisto 17114 YS.rvt
Alue	005011000	Alue	216, Postipostisto 17114 YS.rvt
Alue	005011000	Alue	216, Postipostisto 17114 YS.rvt



RAK B LÄNTEEN



RAK B POUKORSEEN



RAK B ITÄÄN

- MATERIAALIT**
- 1A. 10. puukerämiä muurattu, harmaa
 - 1B. 10. puukerämiä muurattu, valkoinen
 - 1C. 10. puukerämiä muurattu, valkoinen, alkuperäinen
 - 1D. 10. puukerämiä muurattu, valkoinen, alkuperäinen
 - 20. 10. puukerämiä muurattu, valkoinen
 - 21. 10. puukerämiä muurattu, valkoinen
 - 22. 10. puukerämiä muurattu, valkoinen
 - 3. Kivipöytä
 - 4. Kivi
 - 5. Kivi
 - 6. Kivi
 - 7. Kivi
 - 8. Kivi
 - 9. Kivi
 - 10. Kivi
 - 11. Kivi
 - 12. Kivi
- Rak A ja rak B välillä toteutetaan kulkuväylä, suojatut valoköydät jalkoväylä.

Koostajalla ja tekijällä on oikeudet käyttöön.		Suunnittelija	
Projekti	114	17	000000
Uudisrakennus	PÄÄPIIRUSTUS		26.08
000000	Pääsuunnittelija		000000
M2 Kodit Postipisto II	Julkaisu	1:100	
Ruukinkatu 14	Ilman pohjoista ja itäistä		
000000	Rak B		
Piiritys	216	005-013	
Proj. arvioitu Dy: 1000mm/kuukausi 2.0.2024, 000000 Helsinki			
30.11.2024	Johanna Ojanen, ark SAFA	OS	AR