

- ASEMAKAAVAMERKINNÄT JA -MÄÄRÄYKSET**
- Liike- ja toimistorakennusten korttelialue. Korttelialueelle saa sijoittaa hotellin.
 - Kaupunginosan raja.
 - 2 m kaava-alueen rajan ulkopuolella oleva viiva.
 - Korttelin, korttelinosan ja alueen raja.
 - Osa-alueen raja.
 - Ohjeellinen alueen tai osa-alueen raja.
 - Risti merkinnän päällä osoittaa merkinnän poistamista.
 - Kaupunginosan numero.
 - Korttelin numero.
 - Ohjeellisen tontin numero.
 - Rakennusosoikeus kerrosalanimetreinä.
 - Merkintä osoittaa kuinka monta kerrosnäkötä sallittua kerrosalasta tulee vähintään varata liike- tai palveluolos.
 - Roomalainen numero osoittaa rakennuksen tai sen osan suurimman sallitun kerrosluvun.
 - Maanpinnan tai pihakannen likimääräinen korkeusaste.
 - Rakennuksen, rakenteiden ja laitteiden ylin korkeusaste.
 - Yhdyskuntateknisen huollon tunnus. Tunnein läheisyydessä ei saa suorittaa kaivauksia tai louhintaa siten, että aiheuu tunnelle haittaa.
 - Alevisuus osoittaa ehdottomasti käytettävän määräkseen.
 - Rakennusala.
 - Maanalaisten tila.
 - Ulkokehän rakennusala.
 - Terassin rakennusala, sijainti ohjeellisen merkinnän perässä oleva luku osoittaa kattoterassin vähimmäisnappailan nelimetreinä. Kattoterassi tulee sijoittaa ylimmän kerroksen tasolle, ja sen tulee avautua vähintään kahteen ilmansuuntaan.
 - Ratapihantien allittavaan yleiseen jalankulun ja pyöräilyn tunnein johtava laus.
 - Yleiselle jalankululle ja polkupyöräilylle varattu alueen osa, sijainti ohjeellinen.
 - Yleiselle porrasyhteydelle varattu alueen osa, sijainti ohjeellinen.
 - Pihakannen allittava yleinen jalankulun ja pyöräilyn yhteys.
 - Rakennukseen jätettävä kulkusuunnitelma.
 - Nuoli osoittaa rakennusalan sivun, johon rakennus on rakennettava känni.
 - Istutettava alueen osa.
 - Aukioksi rakennettava alueen osa. Aukiolla ei sallita ajoneuvollennettä huoltoajaa lukuun ottamatta. Alueen tulee liittyä konttevasti viereisiin katualueisiin ja sen kautta on mahdollistettava yleinen jalankuluyhteys Teollisuuskadun, Aleksis Kiven kadun ja Ratapihantien välillä. Aukio tulee päälystää luonnonkivillä.
 - Polkupyöräilylle varattu katu.
 - Katualueen rajan osa, jonka kohdalla ei saa järjestää ajoneuvollennettä.
- RAKENNUSOIKEUS JA TILOJEN KÄYTTÖ**
- Ylimmän kerroksen kattoterassin yhteyteen on varattava tila, joka varustetaan rasvanerotuslaitteilla ja katon ylimmän tason yläpuolelle johdettavilla ilmastohormilla. Maatasokkeroksen tilat on varustettava rasvanerotuslaitteilla ja katon ylimmän tason yläpuolelle johdettavilla ilmastohormilla.
- Maatasokkerokseen ei saa sijoittaa majailuhuoneita.
- Rakennukseen saa rakentaa enintään kaksi kellarikerrosta.

Maanalaisten pysäköintilojen poistolma tulee jättää rakennuksen katolle asti.

Tekniset tilat sijainnista riippumatta saa rakentaa asemakaavakarttaan merkityn kerrosalan lisäksi.

Muuntamotit tulee sijoittaa rakennukseen.

KAUPUNKIKUVA JA RAKENTAMINEN

Maantasokkeroksen julkisivu ei saa antaa umpinaista vaikutelmaa. Tilaisissa tulee olla suuret ikkunat ja esteetön sisäänkäynti suoraan kadulta tai aukiolta. Ikkunoiden tulee olla kirkaista lasia.

Maantasokkeroksen korkeuden on oltava vähintään 5 metriä.

Rakennuksen runkorakenteen tulee mahdollistaa muuntojoustavat tilatarkat. Maantasokkerokseen tulee mahdollistaa muuntojoustavien määrittämällä suoraan ulos avautuvia ovia.

Ajollaisia maanalaisten pysäköintilojen tulee integroida rakennukseen.

Rakennuksen julkisivujen on oltava paikalla muurattua pölyttävää savilittä tai vastaavan väristä, korkealaatuisia, pitkäikäisiä ja esteettömästi vähiheleisiä, mattapinnaisia keramiikkalaattoja.

Rakennuksen tulee julkisivujen käsittelyllään, materiaaleillaan sekä yksityiskohdillaan muodostaa alueen teollista historiaa viestivä Konepajan alueen arkkitehtoninen pääte. Julkisivujen jäsentölyksi tulee huomioida rakennuksen osamäärämerkinnät sekä Välikallan. Fasian tulee Alppiharjun suunnalta. Julkisivun aukokseen on ilmenettävä toimilaittoiminta.

Ilmanvaihtokonehuoneet ja muut tekniset tilat tulee integroida rakennukseen eikä niitä saa sijoittaa katolle erillisinä rakennusosina.

Tekniset laitteiden on sijoitettava rakennuksen ulkoisiin ja vesikatot sisäpuolelle.

Jäte- ja muut huollotilat tulee sijoittaa rakennukseen.

PIHAT JA ULKOALUEET

Suuret tasoorot tulee rakentaa penngarjiksi. Tukkamurien on oltava luonnonkivipintaisia.

Korttelialueella ja aukiolla tulee kaiteiden, valaisimien ja muiden varusteiden materiaalin olla musta teräs.

Tontille tulee jättää maanvaraisia alueita, jolle on istutettava vähintään kolme suurikasvuisia puuta.

YMPÄRISTÖTEKNIKKÄ

Rakennuksen ulkovaipan kokonaisääneneristävyyttä liitennemelu vastaan tulee mitoitaa siten, että sisätiloissa saavutetaan melutaso ohjeavot.

Rakennusten ilmanotto tulee järjestää tehokkaasti suodattuna mahdollisimman etällä ja korkealla katualueisiin nähden

RAKENNETTAVUUS

Tontilla sekä tontin reunoilla yleisiä alueita vasten olevien rakenteiden yhteensovittamisesta, rakentamisesta ja viijäpöydästä tulee sopia kirjallisesti ennen rakennuksen myymistä.

Olemassa olevien maanalaisten tilojen ja rakenteiden läheisyydessä olevilla alueilla rakennettaessa tai louhittaessa on otettava huomioon niiden sijainti ja suojatäysyydet siten, ettei aiheuteta haittaa maanalaisten tiloille tai rakenteille

Tontin alin sallittu louhintataso on +16.00.

Tontille 22400/1 on rakennettava vesihuollon ohjeen mukainen muuntamo. Muuntamotit tulee sijoittaa rakennukseen ja ne saa rakentaa asemakaavakarttaan merkityn kerrosalan lisäksi.

ILMASTONMUUTOS HILLINTÄ JA SOPEUTUMINEN

Tasakalot tulee toteuttaa pääosin huulettävillä viherkattoilla.

Aurinkopaneelilla saa sijoittaa kattopinnalle.

LIIKENNE JA PYSÄKÖINTI

AUTOPAIKAT:

- Hotelli, enintään 1 ap / 220 k-m²
- Toimisto, enintään 1 ap / 150 k-m²
- Myyntiä ja ravintolat enintään 1 ap / 100 k-m²

Autopaikat tulee sijoittaa maanalaisten kerroksiin tai rakennukseen. Autopaikkoja ei saa sijoittaa pihalle.

POLKUPYÖRÄPAIKAT:

- Toimiston myymälä ja ravintolat vähintään 1 pp / 50 k-m²
- Hotelli 1 pp / 100 k-m²
- Lisäksi muissa kuin toimistoissa 1 pp / 3 työntekijää.

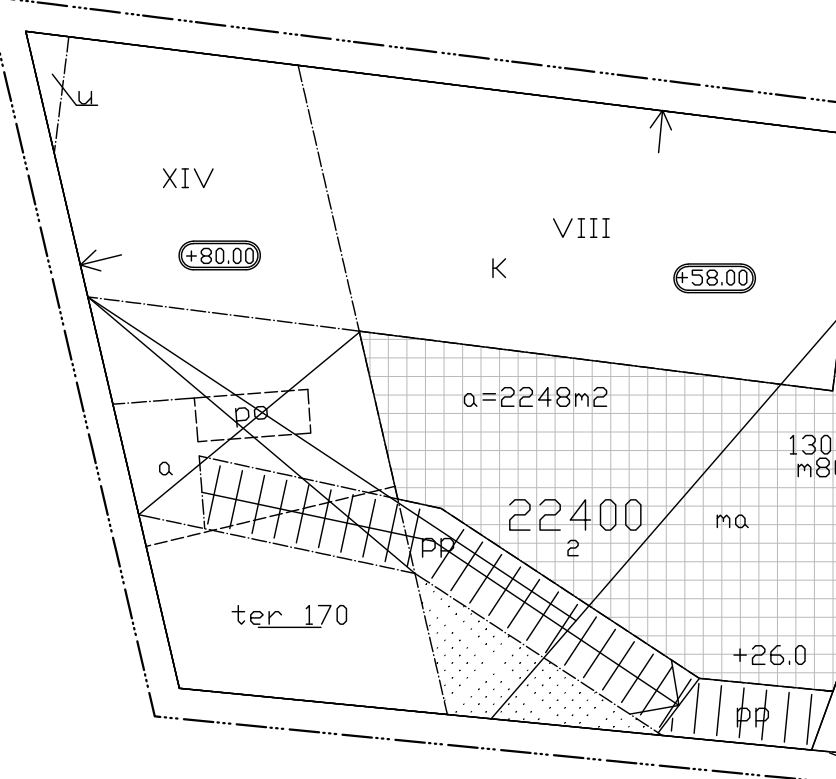
Rakennuksen tulee voida sijoittaa kaikkien kaavan sallimien käyttökohteiden mukaiset polkupyöräpaikat vähimmäismäärät.

Vieraspysäköinnille tulee osoittaa vähintään 1 pp / 1000 m² ulko-ovien läheisyydessä.

Väestönsuojan 1:n ilmastopuheet tulevat väestönsuojan 2:n läpi. Kattoterassin toimistotiloihin käytävällä C-porrashuoneeseen: sähkösuojitus ja huoltooviväte kiinteistöille. Asutuksen mukaan pitäisi olla säätösuojittu eli raorin tulinne mukaan katettu.

Ulkona sijaitsevilla pyöräpaikoissa tulee olla runkokoelmasuojitus.

Tällä asemakaava-alueella korttelialueelle on laadittava erillinen tonttijako.



TONTIN PINTA-ALA 2248 m²

RAKENNUSOIKEUS

RAKENNUSOIKEUS 13 000 k-m²
JOSTA LIIKE- JA PALVELUTILOJA OLTAVA VÄHINTÄÄN 800 k-m²

KÄYTTETTY

- LIIKE- JA PALVELUTILAT: 938,5 k-m²
- MUUT: 12 061,5 k-m²
- JÄLJELLÄ -

KAAPAPOIKKEAMAT:

- Rakennusalueen ylitys rakennuksen itäpäädyssä n. 0,85m, ylityksen ala n. 14,5m². Molempien rakennusmassojen runko (jalat, palkit, ajärsästä) on sama, mikä aiheuttaa vähäisen ylityksen.
- Rakennus tulee rakentaa Teollisuuskadun ja Savonkadun puoleiseen tontin rajaan kiinni. Rakennus sijoittuu n. 140mm päähän rajasta maanpinnan tasossa, jotta rakenteet saadaan pääasassa sijoitettua omalle tontille.
- Väestönsuoja 1:n ilmastopuheet tulevat väestönsuojan 2:n läpi.
- Kattoterassin toimistotiloihin käytävällä C-porrashuoneeseen: sähkösuojitus ja huoltooviväte kiinteistöille. Asutuksen mukaan pitäisi olla säätösuojittu eli raorin tulinne mukaan katettu.

AUTOPAIKAT JA POLKUPYÖRÄT

AUTOPAIKKAMÄÄRÄ:

- HOTELLI, ENINTÄÄN 1ap / 220 k-m²
- TOIMISTO, ENINTÄÄN 1ap / 150 k-m²
- MYYMÄLÄT JA RAVINTOLAT, ENINTÄÄN 1ap / 100 k-m²

AUTOPAIKKOJA EI TOTEUTETA.

POLKUPYÖRÄPAIKKAMÄÄRÄ:

- TOIMISTOT, MYYMÄLÄT, RAVINTOLAT 1pp / 50 k-m²
- HOTELLIT 1pp / 100 k-m²
- LISÄSI MYYMÄLÄT, RAVINTOLAT, HOTELLIT 1pp / 3 työntekijää
- VIERASPYSÄKÖINTI 1pp / 1000 k-m²

TOTEUTETAAN:

- TOIMISTOT, MYYMÄLÄT, RAVINTOLAT: 800 k-m² -> 16pp
- HOTELLIT 12 200 k-m² -> 122pp
- LISÄSI MYYMÄLÄT, RAVINTOLAT, HOTELLIT -> 3pp
- VIERASPYSÄKÖINTI: 13 000 k-m² -> 13pp
- YHTEENSÄ 154pp

VÄHINTÄÄN 50% KAIKISTA PYÖRÄPAIKOISTA OLTAVA SÄÄLTÄ SUOJATUSSA LUKUTUSSA TILASSA. LOPUT PAIKAT RUNKOLUKITAVIA.

- TOTEUTETAAN VÄHINTÄÄN 77pp SÄÄLTÄ SUOJATUSSA LUKUTUSSA TILASSA.

TASOKOORDINAATIO: ETRS-GK25 / KORKEUSJÄRJESTELMÄ N2000

K.O.SA	KORTTELIALUE	TONTIN NRO	RAKENTAMINEN TUNNUS	AKSIN NRO
22	VALLILA	22400	2	

PROJEKTIN TIEDOT:

- PROJEKTIN NIMI: ASEMAPIRUSTUS
- PROJEKTIN NRO: 1/23
- ASEMAPIRUSTUS
- 1:200

ARKKITEHDIT: ANTTILA & RUSANEN OY

AAR ARK 395 100-01

PROJEKTIN TIEDOT:

- PROJEKTIN NIMI: ASEMAPIRUSTUS
- PROJEKTIN NRO: 1/23
- ASEMAPIRUSTUS
- 1:200

PROJEKTIN TIEDOT:

- PROJEKTIN NIMI: ASEMAPIRUSTUS
- PROJEKTIN NRO: 1/23
- ASEMAPIRUSTUS
- 1:200

PROJEKTIN TIEDOT:

- PROJEKTIN NIMI: ASEMAPIRUSTUS
- PROJEKTIN NRO: 1/23
- ASEMAPIRUSTUS
- 1:200

MÄÄRÄYKSIÄ JA OHJEITA

RAKENNUS LIITETÄÄN KUNNALLISEEN VIEMÄRI- JA VESIJOHTOVERKKOON. RAKENNUS VARUSTETAAN KONEELISELLÄ ILMANVAHDOLLA NOUDATTAEN RAKM OSAN 1009/2017 MÄÄRÄYKSIÄ JA OHJEITA.

RAKENNUKSEEN TEHDÄÄN ERIKLINEN ILMANVAIHTOSUUNNITELMA. RAKENNUS KOSTEIDEN TILOJEN OSALTA NOUDATETAAN RAKM OSAN 752/2017 MÄÄRÄYKSIÄ JA OHJEITA.

ÄÄNENERISTYS- ÄÄNENVAIMENNUS- JA MELINTORJUNTASUUNNITELUSSA NOUDATETAAN RAKM OSAN 360/2019 MÄÄRÄYKSIÄ JA OHJEITA.

ULKOSEINIEN ÄÄNENERISTÄVYYS 30dB LIIKENEMELIÄ VASTAAN

PALOTEKNISET PERUSTEET

RAKENNUKSEN PALOLUOKKA P1.

KERROKSIÄ MATALASSA OSASSA 8, KORKEASSA 14. LISÄKSI YKSI KELLARIKERROS.

RAKENNUKSEN YLIMMÄN KERROKSEN LATTIAT ETAISYYS SITÄ PALVELEVAN PORRASHUONEEN SISÄÄNKÄYNTIASOSTA, MATALAMPI OSA 31m, KORKEAMPI OSA 52m.

RAKENNUS ON VARUSTETTU PALOMIESHISSILLÄ JA KUIVANUSULLA. PALO-OASAT OIVAT RAKENTEET OVAT LUOKKAA EI60, KELLARISSA OSIN EI20. MAJOITUSHUONEET JAETTU OSIN EI15.

KÄÄNTÄVÄT RAKENTEET YLEENSÄ R120. KELLARIVARASTOT R240. KELLARIN VARASTOJEN PALOKUORMA 600-1200MJ/m2, MUIDEN TILOJEN <600MJ/m2.

OSASTOIVAT OVET OVAT YLEENSÄ PUOLETTA VAADITTUA OSASTOINTILUOKASTA. OSASTOIVAT OVET OVAT TYYPPIYKÄSITYYJÄ TAI HYVÄKSYTTÄJÄ PAIKALLISELLA VIRANOMAISILLA.

YLEISTEN TILOJEN JA MAJOITUSTILOJEN OVET VARUSTETAAN SULINLAITTEIN, JOITKA SULKEVAT OVET PALOTILANTEESSA.

ULKOSEINÄN PALOLUOKKA A2-s1, d0.

ULKOSEINÄN JA TUULETUSALAN ULKOPINNAN PALOLUOKAN VAATIMUSTASO B-s1, d0.

PALO-OASAT OIVASSA ULKOSEINÄSSÄ VÄHINTÄÄN B-s1, d0.

VESIKATE Broof(2)-PALOLUOKKAA = VAATIMUSTASO.

SUOJAUSTASO

HÄTÄKESKIKSEEN KYTKETTY PALOMOITINJÄRJESTELMÄ.

RAKENNUKSESSA ON PIKAPALPOSTITI JA KÄSISAMMUTTIMET SEKA RAVINTOLAN KEITTIÖSSÄ SAMMUTUSPEITE JA RASVAPALOSAMMUTIN. RAKENNUS VARUSTETAAN POSTILMISTEIDEN MERKKI- JA TURVAVALAISTUKSELLA SEKA TARPEELLISIN LISÄPASTEIN.

POSTILMINEN

POSTILMINEN KÄHDEN TOISISTAAN RIPPUMATTOMAN ULOSKÄYTTÄVÄN KAUTTA (PORRASHUONEET).

SAVUNPOISTO

PORRASHUONEIDEN, HISSIKUULUJEN, KERROSKÄYTTÄVIEN JA VÄESTÖSUOJUIEN SAVUNPOISTO 1.KERROKSESTA LAUKAISTAVAN SAVUNPOISTOLUUKUN KAUTTA. YHTEISTILOJEN, LIIKETILOJEN JA MAJOITUSHUONEIDEN SAVUNPOISTO ON PAINOVOIMAINEN AVATTAVIEN IKKUNOIDEN/OVIEN KAUTTA.

VÄESTÖSUOJAT

VÄESTÖSUOJUIEN VAADITTAVA PINTA-ALA 274 m2. TOTEUTETAAN 274 m2. VÄESTÖSUOJAT TOTEUTETAAN 347 HENKILÖLLE.

JÄTEHUOLTO

JÄTEHUONE SUJAITSEE RAKENNUKSEN KELLARISSA, JONNE HISSIYHTIYS MAANTASOKERROKSESTA.

HÖRMIT

TEKNIKKAHÖRMIT TÄYTTÄVÄT ÄÄNENERISTÄVYYS- JA PALOVAATIMUKSET.

OVEN VAPAA KULKUAIKKO

YLEISTEN TILOJEN OVEN KULKUAIKKO TÄYTTÄVÄ YMN ASETUKSEN VAPAASTA KULKUAIKOSTA.

ESTEETTÖMÄISYYS

RAKENNUKSEEN TOTEUTETAAN 25kg/ol ESTEETTÖMIÄ HUONEISTOJA. RAKENNUKSEEN ON ESTEETÖN PÄÄSY MAANTASOKERROKSESTA: PÄÄSISÄÄNKÄYNTI, RAVINTOLAN SISÄÄNKÄYNTI SEKA ERIKLISEN TYÖTILAN SISÄÄNKÄYNTI.

KÄIKKI LIIKE- JA PALVELUTILAT OVAT ESTEETTÖMIÄ, SAMOIN KATTOTERASSI. LE-WC-TILAT LIKE- JA PALVELUTILOJEN YHTEYDESSÄ.

KYNNYSKORKEUS TOTEUTETAAN YMN ASETUKSEN MUKAISESTI MAX 20mm.

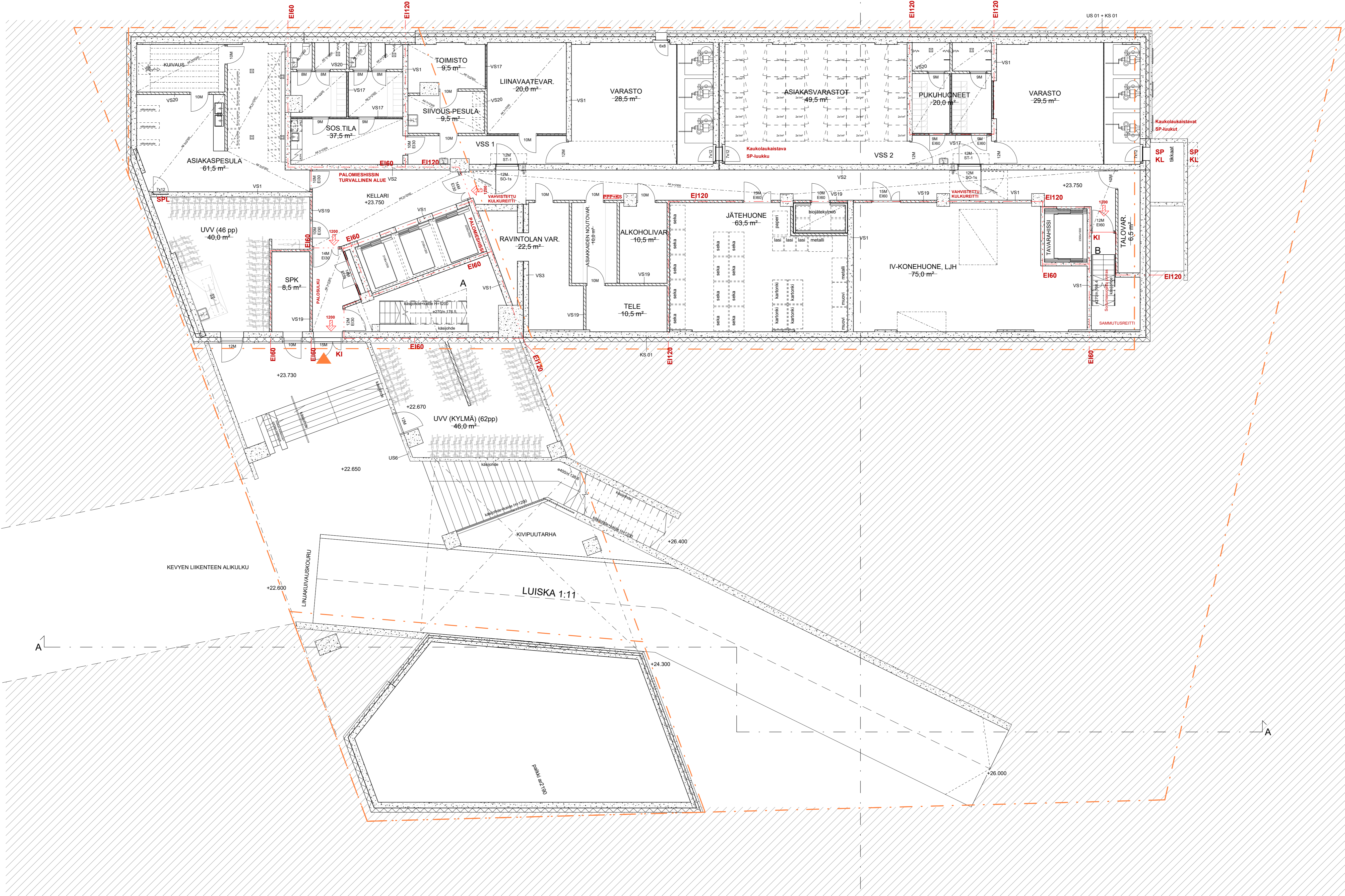
KATTEET JA KÄSIJOHTEET

YMN ASETUKSEN MUKAAN.

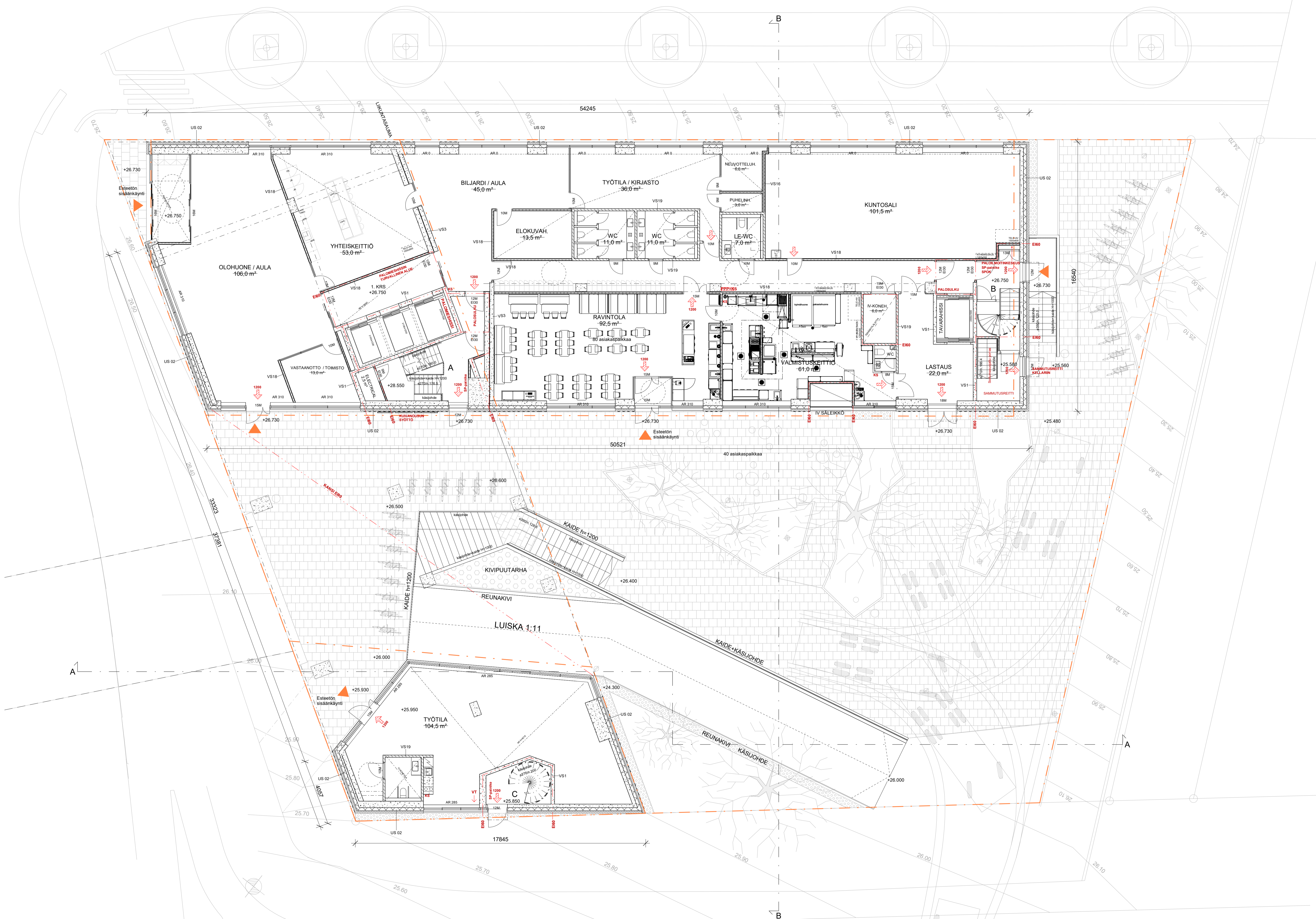
PORRASKATTEET 1000mm, KUN PUOTUS <6m, MUULLON 1200mm. KÄSIJOHDE PORTAISSA JA LUISKISSA ON KOKO PITUUDELLA JA MOLEMMIN PUOLIN SYOKSYÄ.

TURVALASIT

OVEN LASIT JA NIIHIN LIITTYVÄT LASIRAKENTEET OVAT TURVALASIA. IKKUNOIDEN ALLE 700mm JÄÄVÄT LASIPINNAT OVAT TURVALASIA.



TASOKOORDINAATIO / KORKEUSJÄRJESTELMÄ			
ETRS-GK25 / N2000			
K.O.SA	KORTTELITILA	TONTTIRNO	RAKENNUSLUVAN TUNNUS
22	400	2	
RAKENNUSLOMPPIDE	PIIRUSTUSLAJI	JUOKS. NO	
LUISIRAKENNUS	PÄÄPIIRUSTUS	2/23	
RAKENNUSKOHTEEN NIMI JA OSOITE	PIIRUSTUKSEN SISÄLTÖ	MITTAKAAVAT	
AKK49	Pohjapiirustus, kellarin	1 : 100	
Aleksis Kiven katu 49, 00510 Helsinki			



MÄÄRÄYKSIÄ JA OHJEITA

RAKENNUS LIITETÄÄN KUNNALLISEEN VIEMÄRI- JA VESIJOHDOVERKKOON. RAKENNUS VARUSTETAAN KONEELLISELLA ILMANVAHDOLLA NOUDATTAEN RAAMK OSAN 1009/2017 MÄÄRÄYKSIÄ JA OHJEITA. RAKENNUKSEEN TEHDÄÄN ERILLINEN ILMANVAHDOSUUNNITELMA. RAKENNUKSEN KOSTEIDEN TILOJEN OSALTA NOUDATETAAN RAAMK OSAN 7620/17 MÄÄRÄYKSIÄ JA OHJEITA.

ÄÄNIERISTYS- ÄÄNIENVÄENNYS- JA MELUNTORJUNTASUUNNITELUSSA NOUDATETAAN RAAMK OSAN 360/2019 MÄÄRÄYKSIÄ JA OHJEITA.

ULKOKSENIEN ÄÄNIERISTÄVYYS 30dB LIIKENNELUUA VASTAAN

PALOTEKNISET PERUSTEET

RAKENNUKSEN PALOKLUOKKA P1
KERROKSIEN MATALASSA OSASSA 8, KORKEASSA 14. LISÄKSI YKSI KELLARIKERROS.
RAKENNUKSEN YLIMÄÄN KERROKSEN LATTIAN ETÄISYYS SIÄÄ PALVELEVAN PORRASHUONEEN SISÄÄNKÄYNTIASOSTA, MATALAMPI OSA 31m, KORKEAMPI OSA 52m.
RAKENNUS ON VARUSTETTU PALOMIESHISILLÄ JA KUIVANOUSULLA. PALO-OASTOIVAT RAKENTEET OVAT LUOKKAA EI60. KELLARISSA OSIN EI120. MAJOITUSHUONEET JAETTU OSIN EI15.
KÄÄNTÄVÄT RAKENTEET YLEENSÄ EI20, KELLARIVARASTOT R240. KELLARIN VARASTOJEN PALOKUORMA 600-1200MJ/m2, MUIDEN TILOJEN <600MJ/m2.

OSASTOIVAT OVET OVAT YLEENSÄ PUOLET VAADITUSTA OSASTINTILOUKASTA. OSASTOIVAT OVET OVAT TYYPPIHYYKÄSYYTTÄ TAI HYYKÄSYYTTÄ JA PAIKALLISELLA VIRANOMAISELLA.
YLEISTEN TILOJEN JA MAJOITUSTILOJEN OVET VARUSTETAAN SULJUNNITTEIN, JOITKA SULKEVAT OVET PALOTILANTEISSA.

ULKOKSENIEN PALOKLUOKKA A2-s1, d0.
ULKOKSENIEN JA TUULETUSVÄLILINJOJEN PALOKLUOKAN VAATIMUSTASO B-s1, d0.
PALO-OASTOIVASSA ULKOKSENISSÄ VÄHINTÄÄN B-s1, d0.

VESIKATE Broof(2)-PALOKLUOKKA = VAATIMUSTASO.

SUOJAUSTASO

HÄTÄKESKUKSEEN KYTKETTY PALOILMOITINJÄRJESTELMÄ.
RAKENNUKSESSA ON PIKAPALOPÖSTIT JA KÄSISAMMUTTIMET SEKÄ RAVINTOLAN KEITTIÖSSÄ SAMMUTUSPEITE JA RASVALOPALOSAMMUTIN. RAKENNUS VARUSTETAAN POISTUMUSTEIDEN MERKKI- JA TURVALAISTUKSELLE SEKÄ TARPEELLISIN LISÄKAPASTEIN.

POISTUMIEN

POISTUMIEN KÄHDEN TOISISTAAN RIPPUMATTOMAN ULKOÄKÄYTTÄVÄN KAITTA (PORRASHUONEET).

SAVUNPOISTO

PORRASHUONEIDEN, HISSIKULJUN, KERROSKÄYTTÄVIEN JA VÄESTÖNSUOJUIEN SAVUNPOISTO 1.KERROKSESTA LAUKAISTAVAN SAVUNPOISTOLUKUN KAUITTA. YHTEISTILOJEN, LIIKE TILOJEN JA MAJOITUSHUONEIDEN SAVUNPOISTO ON PAINOVOIMAINEN AVATTAVIEN IKKUNOJEN/OVIEN KAUITTA.

VÄESTÖNSUOJAT

VÄESTÖNSUOJUIEN VAADITAVA PINTA-ALA 274 m2. TOTEUTETAAN 274 m2. VÄESTÖNSUOJAT TOTEUTETAAN 347 HENKILÖLLE.

JÄTEHUOLTO

JÄTEHUONE SUJAITSEE RAKENNUKSEN KELLARISSA. JONNE HISSIYHTEYS MAANTASOKERROKSESTA.

HORMIT

TEKNIKKAHORMIT TÄYTTÄVÄT ÄÄNIERISTÄVYYS- JA PALOVAATIMUKSET.

OVIEN VAPAA KULKUAIKKO

YLEISTEN TILOJEN OVIEN KULKUAIKKO TÄYTTÄVÄ YMN ASETUKSEN VAPAASTA KULKUAIKOSTA.

ESTEETTÖMÄISYYS

RAKENNUKSEEN TOTEUTETAAN 25qpl ESTEETÖMÄÄ HUONEISTOJA. RAKENNUKSEEN ON ESTEETÖN PÄÄSY MAANTASOKERROKSESTA: PÄÄSISÄÄNKÄYNTI, RAVINTOLAN SISÄÄNKÄYNTI SEKÄ ERILLISEN TYÖTILAN SISÄÄNKÄYNTI. KÄIKKI LIIKE- JA PALVELUTILAT OVAT ESTEETÖMÄÄ, SAMOIN KATTOTERASSI. LE-WC-TILAT LIIKE- JA PALVELUTILOJEN YHTEYDESSÄ. KYNNYSKORKEUS TOTEUTETAAN YMN ASETUKSEN MUKAISESTI MAX 20mm.

KATTEET JA KÄSIJOHTEET

YMN ASETUKSEN MUKAAN.
PORRASKATTEET 1000mm, KUN PUODUT <6m, MUULLON 1200mm. KÄSIJOHDE PORTAISSA JA LUISKISSA ON KOKO PITUUDELLA JA MOLEMMIN PUOLIN SYÖKSYÄ.

TURVALASIT

OVIEN LASIT JA NIIHIN LIITTYVÄT LASIRAKENTEET OVAT TURVALASIA. IKKUNOJEN ALLE 700mm JÄÄVÄT LASIPINNAT OVAT TURVALASIA.

TASOKOORDINAATIO / KORKEUSJÄRJESTELMÄ		ETRS-GK25 / N2000	
K.O.SA	KORTTELITILA	TONTTINRO	RAKENNUSLUVAN TUNNUS
22	400	2	
RAKENNUSTÖMENPIDE	PIRUSTUSLAJI	JUOKS. NO	
UUDISRAKENNUS	PÄÄPIRUSTUS	3/23	
RAKENNUSKOHTEEN NIMI JA OSOITE	PIRUSTUKSEN SISÄLTÖ	MITTAKAAVAT	
AKK49	Pohjapiirustus, 1. kerros	1 : 100	
Aleksis Kiven katu 49, 00510 Helsinki			
ARKKITEHDIT ANTILLA & RUSANEN OY	SUUNN. ALA	TYÖNO.	PIIR. NO.
AAR MECHHELINIKATU 1A, 00180 HELSINKI PUH. 09 422 6050 WWW.AA-R.FI S-POSTI: ETUNIMI.SUKUNIMI@AA-R.FI	27.6.2023	Tarja Uotila	395 - 003-01 -
Tekijänoikeus © Arkkitehdit Antilla & Rusanen Oy			



MÄÄRÄYKSIÄ JA OHJEITA

RAKENNUS LIITETÄÄN KUNNALLISEEN VIEMÄRI- JA VESIJOHTOVERKKOON. RAKENNUS VARUSTETAAN KONEELLISELLÄ ILMANVAHDOLLA NOUDATTAEN RAKM OSAN 1009/2017 MÄÄRÄYKSIÄ JA OHJEITA. RAKENNUKSEEN TEHDÄÄN ERIILINEN ILMANVAHTOUSJUNNETELMA. RAKENNUSKOSTEIDEN TILOJEN OSALTA NOUDATETAAN RAKM OSAN 752/2017 MÄÄRÄYKSIÄ JA OHJEITA.

ÄÄNENERISTYS- ÄÄNENVAIMENNUS- JA MELINTORJUNTASUUNNITELUSSA NOUDATETAAN RAKM OSAN 360/2019 MÄÄRÄYKSIÄ JA OHJEITA.

ULKOSEINIEN ÄÄNENERISTÄVYYS 30dB LIIKENEMELIÄ VASTAAN

PALOTEKNISET PERUSTEET
 RAKENNUKSEN PALOLUOKKA P1.
 KERROKSIÄ MATALASSA OSASSA 8, KORKEASSA 14. LISÄKSI YKSI KELLARIKERROS.
 RAKENNUKSEEN YLIMMÄN KERROKSEN LATTIAAN ETAISYYSSÄ SITA KALVELEVAN PORRASHUONEEN SISÄÄNKÄYNTIASOSTA, MATALAMPI OSA 31m, KORKEAMPI OSA 52m.
 RAKENNUS ON VARUSTETTU PALOMIESHISILLÄ JA KUIVANOUSULLA. PALO-OASOITAVAT RAKENTEET OVAT LUOKKAA E160, KELLARISSA OSIN E120. MAJOITUSHUONEET JAETTU OSIN E115.
 KÄÄNTÄVÄT RAKENTEET YLEENSÄ R120. KELLARIVARASTOT R240. KELLARIN VARASTOJEN PALOKUORMA 600-1200MJ/m², MUIDEN TILOJEN <600MJ/m².

OSASTOITAVAT OVET OVAT YLEENSÄ PUOLET VAADITUSTA OSASTOINTILUOKASTA. OSASTOITAVAT OVET OVAT TYYPPIYKÄSYYTTÄJÄ TAI HYVÄKSYTTÄJÄ PAIKALLISELLA VIRANOMAISILLA.
 YLEISTEN TILOJEN JA MAJOITUSTILOJEN OVET VARUSTETAAN SULINLAITTEIN, JOIKKA SULKUAVAT OVET PALOTILANTEISSA.

ULKOSEINÄN PALOLUOKKA A2-s1, d0.
 ULKOSEINÄN JA TUULETUSLUVUN LUKOPINNAN PALOLUOKAN VAATIMUSTASO B-s1, d0.
 PALO-OASOITAVASSA ULKOSEINÄSSÄ VÄHINTÄÄN B-s1, d0.
 VESIKATE Broof(2)-PALOLUOKKAA = VAATIMUSTASO.

SUOJAUSTASO
 HÄTÄKESKUKSEEN KYTKETTY PALOLMÖNTIJÄRJESTELMÄ.
 RAKENNUKSESSA ON PIKAPALOPÖSTIT JA KÄSISAMMUTTIMET SEKÄ RAVINTOLAN KEITTIÖSSÄ SAMMUTUSPEITE JA RASVPALOSAMMUTIN. RAKENNUS VARUSTETAAN POSTILMESTEIDEN MERKKI- JA TURVALAISTUKSILLA SEKÄ TARPEELLISIN LISÄPASTEIN.

POSTILMINEN
 POSTILMINEN KÄHDEN TOISTAAN RIPPUMATTOMAN ULOSKÄYTVÄN KAUTTA (PORRASHUONEET).

SAVUNPOISTO
 PORRASHUONEIDEN, HISSIKULUJEN, KERROSKÄYTVIEN JA VÄESTÖNSUOJEN SAVUNPOISTO 1.KERROKSESTA LAUKAISTAVAN SAVUNPOISTOLUUNNIN KAUTTA. YHTEISTILOJEN, LIIKETILOJEN JA MAJOITUSHUONEIDEN SAVUNPOISTO ON PAINOVOIMAINEN AVATTAVIEN IKKUNOIDENOVIEIN KAUTTA.

VÄESTÖNSUOJAT
 VÄESTÖNSUOJEN VAADITAVAA PINTA-ALA 274 m². TOTEUTETAAN 274 m². VÄESTÖNSUOJAT TOTEUTETAAN 347 HENKILÖLLE.

JÄTEHUOLTO
 JÄTEHUONE SUJAITSEE RAKENNUKSEN KELLARISSA, JONNE HISSIYHTIYS MAANTASOKERROKSESTA.

HORMIT
 TEKNIKKAHORMIT TÄYTTÄVÄT ÄÄNENERISTÄVYYS- JA PALOVAATIMUKSET.

OVIEIN VAPAA KULKUAIKUKKO
 YLEISTEN TILOJEN OVIEIN KULKUAIKUKKO TÄYTTÄÄ YMN ASETUKSEN VAPAASTA KULKUAIKUKKOSTA.

ESTEETTÖMÄISYYS
 RAKENNUKSEEN TOTEUTETAAN 25qf ESTEETTÖMIÄ HUONEISTOJA. RAKENNUKSEEN ON ESTEETÖN PÄÄSY MAANTASOKERROKSESTA: PÄÄSISÄÄNKÄYNTI, RAVINTOLAN SISÄÄNKÄYNTI SEKÄ ERIILISEN TYÖTILAN SISÄÄNKÄYNTI. KÄIKKI LIIKE- JA PALVELUTILAT OVAT ESTEETTÖMIÄ, SAMOIN KATTOTERASSI. LE- WC-TILAT LIIKE- JA PALVELUTILOJEN YHTEYDESSÄ. KYNNYSKORKEUS TOTEUTETAAN YMN ASETUKSEN MUKAISESTI MAX 20mm.

KÄITEET JA KÄSIJOHTEET
 YMN ASETUKSEN MUKAAN.
 PORRASKÄITEET 1000mm, KUN PUODOTUS <6m, MUULLON 1200mm. KÄSIJOHDE PORTAISSA JA LUUISISSA ON KOKO PITUUDELLA JA MOLEMMIN PUOLIN SYOKSYÄ.

TURVALASIT
 OVIEIN LASIT JA NIIHIN LIITTYVÄT LASIRAKENTEET OVAT TURVALASIA. IKKUNOIDEN ALLE 700mm JÄÄVÄT LASIPINNAT OVAT TURVALASIA.

TASOKOORDINAATIO / KORKEUSJÄRJESTELMÄ		ETRS-GK25 / N2000	
K.OSA	KORTTELITILA	TONTTIRNO	RAKENNUSLUVAN TUNNUS
22	400	2	
RAKENNUSLOMENPIDE	PIIRUSTUSLAJI	JUOKS. NO	
UUDISRAKENNUS	PAÄPIIRUSTUS	4/23	
RAKENNUSKOHTEEN NIMI JA OSOITE	PIIRUSTUKSEN SISÄLTO	MITTAKAAVAT	
AKK49	Pohjapiirustus, 2. kerros	1 : 100	
Aleksis Kiven katu 49, 00510 Helsinki			

ARKKITEHDIT ANTILLA & RUSANEN OY
AAR MECHHELINIKATU 1A, 00180 HELSINKI
 PUH. 09 422 6050 WWW.AA-R.FI
 S-POSTI: ETUNIMI.SUKUNIMI@AA-R.FI

PAIVÄYS 27.6.2023

Tekijänoikeus © Arkkitehdit Antilla & Rusanen Oy

SUUN. ALA TYÖNO. PIIR. NO. MUUTOS
 ARK - 395 - 003-02 -
 SUUNN. / YHTEYSHENKILÖ TARK.
 Tarja Uotila



MÄÄRÄYKSIÄ JA OHJEITA

RAKENNUS LIITETÄÄN KUNNALLISEEN VIEMÄRI- JA VESIJOHTOVERKKOON. RAKENNUS VARUSTETAAN KONEELLISELLÄ ILMANVAIHDOLLA NOUDATTAEN RaMk OSAN 1009/2017 MÄÄRÄYKSIÄ JA OHJEITA. RAKENNUKSEEN TEHDÄÄN ERIKLINEN ILMANVAIHTOSUUNNITELMA. RAKENNUKSEEN KOSTEIDEN TILOJEN OSALTA NOUDATETAAN RaMk OSAN 752/2017 MÄÄRÄYKSIÄ JA OHJEITA.

ÄÄNENERISTYS- ÄÄNENVAIMENNUS- JA MELINTORJUNTASUUNNITELUSSA NOUDATETAAN RaMk OSAN 360/2019 MÄÄRÄYKSIÄ JA OHJEITA.

ULKOSEINIEN ÄÄNENERISTÄVYYS 30dB LIIKENMELUJA VASTAAN

PALOTEKNISEET PERUSTEET
 RAKENNUKSEEN PALOLUOKKA P1.
 KERROKSIÄ MATALASSA OSASSA 8, KORKEASSA 14. LISÄKSI YKSI KELLARIKERROS.
 RAKENNUKSEEN YLIMMÄN KERROKSEN LATTIAN ETÄISYYS SITÄ PALVELEVAN PORRASHUONEEN SISÄÄNKÄYNTIASOSTA, MATALAMPI OSA 31m, KORKEAMPI OSA 52m.
 RAKENNUS ON VARUSTETTU PALOMIESHISSILLÄ JA KUIVANOUSULLA. PALO-OASAT OIVAT RAKENTEET OVAT LUOKKAA E160, KELLARISSA OSIN E120. MAJOITUSHUONEET JAETTU OSIN E15.
 KÄÄNTÄVÄT RAKENTEET YLEENSÄ R120, KELLARIVARASTOT R240. KELLARIN VARASTOJEN PALOKUORMA 600-1200MJ/m2, MUIDEN TILOJEN <600MJ/m2.

OSATONAVAT OVAT YLEENSÄ PUOLET VAADITTUA OSASTOINTILUOKASTA. OSATONAVAT OVAT YLEENSÄ TYYPPIYKÄSITYYJÄ TAI HYVÄKSYTTYJÄ PAIKALLISELLÄ VIRANOMAISELLA.
 YLEISTEN TILOJEN JA MAJOITUSTILOJEN OVET VARUSTETAAN SULINLAITTEIN, JOIKKA SULKUVAAT OVET PALOTILANTEESSA.

ULKOSEINÄN PALOLUOKKA A2-s1, d0.
 ULKOSEINÄN JA TUULETUSALUEN ULKOPINNAN PALOLUOKAN VAATIMUSTASO B-s1, d0.
 PALO-OASAT OIVASSA ULKOSEINÄSSÄ VÄHINTÄÄN B-s1, d0.

VESIKATE Broof(2)-PALOLUOKKA = VAATIMUSTASO.

SUOJAUSTASO
 HÄTÄKESKUKSEEN KYTKETTY PALOLMÖLÖINJÄRJESTELMÄ.
 RAKENNUKSESSA ON PIKAPALOPÖSTIT JA KÄSISAMMUTTIMET SEKA RAVINTOLAN KEITTIÖSSÄ SAMMUTUSPEITE JA RASVAPALOSAMMUTIN. RAKENNUS VARUSTETAAN POSTILUMESTEIDEN MERKKI- JA TURVALAISTUKSILLA SEKA TARPEELLISIN LISAPASTEIN.

POSTILUMINEN
 POSTILUMINEN KÄHDEN TOISTAAN RIPPUMATTOMAN ULOSKÄYTTÄVÄN KAUTTA (PORRASHUONEET).

SAVUNPOISTO
 PORRASHUONEIDEN, HISSIKUILUJEN, KERROSKÄYTTÄVIEN JA VÄESTÖNSUOJEN SAVUNPOISTO 1.KERROKSESTA LAUKAISTAVAN SAVUNPOISTOLUUKUN KAUTTA. YHTEISTILOJEN, LIIKETILOJEN JA MAJOITUSHUONEIDEN SAVUNPOISTO ON PAINOVOIMAINEN AVATTAVIEN IKKUNOIDEN OVIEKSIEN KAUTTA.

VÄESTÖNSUOJAT
 VÄESTÖNSUOJEN VAADITTAVA PINTA-ALA 274 m2. TOTEUTETAAN 274 m2. VÄESTÖNSUOJAT TOTEUTETAAN 347 HENKILÖLLE.

JÄTEHUOLTO
 JÄTEHUONE SIIJAITSEE RAKENNUKSEEN KELLARISSA, JONNE HISSIYHTIYS MAANTASOKERROKSESTA.

HÖRMIT
 TEKNIKKAHÖRMIT TÄYTTÄVÄT ÄÄNENERISTÄVYYS- JA PALOVAATIMUKSET.

OVIEKSIEN VAPAA KULKUAIKUKKO
 YLEISTEN TILOJEN OVIEKSIEN KULKUAIKUKKO TÄYTTÄÄ YMN ASETUKSEN VAPAASTA KULKUAIKUKKOSTA.

ESTEETTÖMÄISYYS
 RAKENNUKSEEN TOTEUTETAAN 25kg/ESTEETTÖMIÄ HUONEISTOJA. RAKENNUKSEEN ON ESTEETÖN PÄÄSY MAANTASOKERROKSESTA: PÄÄSISÄÄNKÄYNTI, RAVINTOLAN SISÄÄNKÄYNTI SEKA ERILLISEN TYÖTILAN SISÄÄNKÄYNTI.
 KAIKKI LIIKE- JA PALVELUTILAT OVAT ESTEETTÖMIÄ, SAMOIN KATTOTERASSI. LE-WC-TILAT LIIKE- JA PALVELUTILOJEN YHTYEDYSSÄ.
 KYNNYSKORKEUS TOTEUTETAAN YMN ASETUKSEN MUKAISESTI MAX 20mm.

KÄITEET JA KÄSIJOHTEET
 YMN ASETUKSEN MUKAAN.
 PORRASKÄITEET 1000mm, KUN PUODOTUS <6m, MUULLON 1200mm. KÄSIJOHDE PORTAISSA JA LUISKISSA ON KOKO PITUUDELLA JA MOLEMMIN PUOLIN SYÖKSYÄ.

TURVALASIT
 OVIEKSIEN LASIT JA NIIHIN LIITTYVÄT LASIRAKENTEET OVAT TURVALASIA. IKKUNOIDEN ALLE 700mm JÄÄVÄT LASIPINNAT OVAT TURVALASIA.

TASOKOORDINAATIO / KORKEUSJÄRJESTELMÄ		ETRS-GK25 / N2000	
K.O.SA	KORTTELITILA	TONTTIRNO	RAKENNUSLUVAN TUNNUS
22	400	2	
RAKENNUSLOMPPIDIE	PIIRUSTUSLAJI	JUOKS. NO	
UUDISRAKENNUS	PAÄPIIRUSTUS	5/23	
RAKENNUSKOHTIEN NIMI JA OSOITE	PIIRUSTUKSEN SISÄLTO	MITTAAVAAT	
AKK49	Pohjapiirustus, 3. kerros	1 : 100	
Aleksis Kliven katu 49, 00510 Helsinki			



MÄÄRÄYKSIÄ JA OHJEITA

RAKENNUS LIITETÄÄN KUNNALLISEEN VIEMÄRI- JA VESIJOHTOVERKKOON. RAKENNUS VARUSTETAAN KONEELLISELLÄ ILMANVAHDOLLA NOUDATTAEN RaMk OSAN 1009/2017 MÄÄRÄYKSIÄ JA OHJEITA. RAKENNUKSEEN TEHDÄÄN ERIKSEN ILMANVAIHTOSUUNNITELMA. RAKENNUSKOSTEIDEN TILOJEN OSALTA NOUDATETAAN RaMk OSAN 752/2017 MÄÄRÄYKSIÄ JA OHJEITA.

ÄÄNENERISTYS- ÄÄNENVAIMENNUS- JA MELINTORJUNTASUUNNITELUSSA NOUDATETAAN RaMk OSAN 360/2019 MÄÄRÄYKSIÄ JA OHJEITA.

ULKOSEINÄN ÄÄNENERISTÄVYYS 30dB LIIKENMELUJA VASTAAN

PALOTEKNISET PERUSTEET
 RAKENNUKSEN PALOLUOKKA P1.
 KERROKSIÄ MATALASSA OSASSA 8, KORKEASSA 14, LISÄKSI YKSI KELLARIKERROS.
 RAKENNUKSEEN YLIMMÄÄN KERROKSEEN LATTIAT ETAISYYNSÄ SITÄ PALVELEVAN PORRASHUONEEN SISÄÄNKÄYNTIASIAT, MATALAMPI OSA 31m, KORKEAMPI OSA 52m.
 RAKENNUS ON VARUSTETTU PALOMIESHISILLÄ JA KUIVANOUSULLA. PALO-OASAT OIVAT RAKENTEET OVAT LUOKKAA E160, KELLARISSA OSIN E120. MAJOITUSHUONEET JAETTU OSIN E115.
 KÄÄNTÄVÄT RAKENTEET YLEENSÄ R120, KELLARIVARASTOT R240. KELLARIN VARASTOJEN PALOKUORMA 600-1200MJ/m2, MUIJEN TILOJEN <600MJ/m2.

OSATONAVAT OVAT YLEENSÄ PUOLET VAADITTUA OSASTOINTILOUKASTA. OSATONAVAT OVAT YLEENSÄ TYYPPIYHÄKSYTYÄ TAI HYVÄKSYTYÄ TAI PAIKALLISELLA VIRANOMAISILLA. YLEISTEN TILOJEN JA MAJOITUSTILOJEN OVET VARUSTETAAN SUULINLAITTEIN, JOIKKA SUKKEVAT OVET PALOTILANTEESSA.

ULKOSEINÄN PALOLUOKKA A2-s1, d0. ULKOSEINÄN JA TUULETUSALUJEN ULKOPINNAN PALOLUOKAN VAATIMUSTASO B-s1, d0. PALO-OASAT OIVASSA ULKOSEINÄSSÄ VÄHINTÄÄN B-s1, d0.

VESIKATE Broof(2)-PALOLUOKKA = VAATIMUSTASO.

SUOJAUSTASO
 HÄTÄKESKUKSEEN KYTKETTY PALOLMÖNTINJÄRJESTELMÄ. RAKENNUKSESSA ON PIKAPALOPÖSTIT JA KÄSISAMMUTTIMET SEKA RAVINTOLAN KEITTIÖSSÄ SAMMUTUSPEITE JA RASVPALOSAMMUTIN. RAKENNUS VARUSTETAAN POSTILMESTEIDEN MERKKI- JA TURVALAISTUKSILLA SEKA TARPEELLISIN LISAPASTEIN.

POSTILMINEN
 POSTILMINEN KÄHDEN TOISTAAN RIPPUMATTOMAN ULOSKÄYTVÄN KAUTTA (PORRASHUONEET).

SAVUNPOISTO
 PORRASHUONEIDEN, HISSIKULUJEN, KERROSKÄYTVIEN JA VÄESTÖNSUOJEN SAVUNPOISTO 1.KERROKSESTA LAUKAISTAVAN SAVUNPOISTOLUJUN KAUTTA. YHTEISTILOJEN, LIIKETILOJEN JA MAJOITUSHUONEIDEN SAVUNPOISTO ON PAINOVOIMAINEN AVATTAVIEN IKKUNOJEN KAUTTA.

VÄESTÖNSUOJAT
 VÄESTÖNSUOJEN VAADITAVAA PINTA-ALA 274 m2. TOTEUTETAAN 274 m2. VÄESTÖNSUOJAT TOTEUTETAAN 347 HENKILÖLLE.

JÄTEHUOLTO
 JÄTEHUONE SUJITSEE RAKENNUKSEN KELLARISSA, JONNE HISSIYHTEYS MAANTASOKERROKSESTA.

HORMIT
 TEKNIKKAHORMIT TÄYTTÄVÄT ÄÄNENERISTÄVYYS- JA PALOVAATIMUKSET.

OVJEN VAPAA KULKUAIKUKKO
 YLEISTEN TILOJEN OVJEN KULKUAIKUKKO TÄYTTÄÄ YMN ASETUKSEN VAPAASTA KULKUAIKUKKOSTA.

ESTEETTÖMÄISYYS
 RAKENNUKSEEN TOTEUTETAAN 25kg/ESTEETTÖMIÄ HUONEISTOJA. RAKENNUKSEEN ON ESTEETÖN PÄÄSY MAANTASOKERROKSESTA: PÄÄSISÄÄNKÄYNTI, RAVINTOLAN SISÄÄNKÄYNTI SEKA ERILLISEN TYÖTILAN SISÄÄNKÄYNTI. KÄIKKI LIKE- JA PALVELUTILAT OVAT ESTEETTÖMIÄ, SAMOIN KATTOTERASSI. LE-WC-TILAT LIKE- JA PALVELUTILOJEN YHTEYDESSÄ. KYNNYSKORKEUS TOTEUTETAAN YMN ASETUKSEN MUKAISESTI MAX 20mm.

KÄITEET JA KÄSIJOHTEET
 YMN ASETUKSEN MUKAAN. PORRASKÄITEET 1000mm, KUN PUODOTUS <6m, MUULLON 1200mm. KÄSIJOHDE PORTAISSA JA LUUISISSA ON KOKO PITUUDELLA JA MOLEMMIN PUOLIN SYOKSYÄ.

TURVALASIT
 OVJEN LASIT JA NIIHIN LIITTYVÄT LASIRAKENTEET OVAT TURVALASIA. IKKUNOJEN ALLE 700mm JÄÄVÄT LASIPINNAT OVAT TURVALASIA.

TASOKOORDINAATIO / KORKEUSJÄRJESTELMÄ		ETRS-GK25 / N2000	
K.O.SA	KORTTELITILA	TONTTIRNO	RAKENNUSLUVAN TUNNUS
22	400	2	
RAKENNUSLOMENPIDE	PIIRUSTUSLAJI		JUOKS. NO
UUDISRAKENNUS	PAÄPIIRUSTUS		6/23
RAKENNUSKOHTIEN NIMI JA OSOITE	PIIRUSTUKSEN SIALTO		MITTAAVAAT
AKK49	Pohjapiirustus, 4. kerros		1 : 100
Aleksis Klven katu 49, 00510 Helsinki			
ARKKITEHDIT ANTILLA & RUSANEN OY		SUUN. ALA	TYÖNO.
AAR	MECHELINIKATU 1A, 00180 HELSINKI	PIIR. NO.	MUUTOS
PUH. 09 422 6050	WWW.AA-R.FI	ARK - 395 - 003-04 -	
S-POSTI: ETUNIMI.SUKUNIMI@AA-R.FI		SUUNN. / YHTEYSHENKILÖ	TARK.
PÄIVÄYS		Tarja Uotila	
27.6.2023			
Tekijänoikeus © Arkkitehdit Antilla & Rusanen Oy			



MÄÄRÄYKSIÄ JA OHJEITA

RAKENNUS LIITETÄÄN KUNNALLISEEN VIEMÄRI- JA VESIJOHTOVERKKOON.
 RAKENNUS VARUSTETAAN KONEELLISELLÄ ILMANVAIHDOLLA NOUDATTAEN
 RaMk OSAN 1009/2017 MÄÄRÄYKSIÄ JA OHJEITA.
 RAKENNUKSEEN TEHDÄÄN ERIILINEN ILMANVAIHTOSUUNNITELMA.
 RAKENNUSKOSTEIDEN TILOJEN OSALTA NOUDATETAAN RaMk OSAN
 752/2017 MÄÄRÄYKSIÄ JA OHJEITA.

ÄÄNENERISTYS- ÄÄNENVAIMENNUS- JA MELINTORJUNTASUUNNITELUSSA
 NOUDATETAAN RaMk OSAN 360/2019 MÄÄRÄYKSIÄ JA OHJEITA.

ULKOSEINEN ÄÄNENERISTÄVYYS 30dB LIIKENMELUJA VASTAAN

PALOTEKNISET PERUSTEET
 RAKENNUKSEN PALOLUOKKA P1.
 KERROKSIÄ MATALASSA OSASSA 8, KORKEASSA 14, LISÄKSI YKSI
 KELLARIKERROS.
 RAKENNUKSEEN YLIMMÄÄN KERROKSEEN LATTIAN ETÄISYYS SITÄ PALVELEVAN
 PORRASHUONEEN SISÄÄNKÄYNTIASOSTA, MATALAMPI OSA 31m,
 KORKEAMPI OSA 52m.
 RAKENNUS ON VARUSTETTU PALOMIESHISSILLÄ JA KUIVANOUSULLA.
 PALO-OASTOIVAT RAKENTEET OVAT LUOKKAA E160, KELLARISSA OSIN E120.
 MAJOITUSHUONEET JAETTU OSIN E115.
 KÄÄNTÄVÄT RAKENTEET YLEENSÄ R120, KELLARIVARASTOT R240.
 KELLARIN VARASTOJEN PALOKUORMA 600-1200MJ/m2, MUIDEN TILOJEN
 <600MJ/m2.

OSASTOIVAT OVET OVAT YLEENSÄ PUOLET VAADITTUA OSASTOINTILUOKASTA.
 OSASTOIVAT OVET OVAT TYYPPIYHÄKSYTYÄ TAI HYVÄKSYTTYÄ JA
 PAIKALLISELLA VIRANOMAISELLA.
 YLEISTEN TILOJEN JA MAJOITUSTILOJEN OVET VARUSTETAAN SULJINLAITTEIN,
 JOIKKA SULKUVAAT OVET PALOTILANTEISSA.

ULKOSEINÄN PALOLUOKKA A2-s1, d0.
 ULKOSEINÄN JA TUULETUSALUEN LUKOPINNAN PALOLUOKAN VAATIMUSTASO B-
 s1, d0.
 PALO-OASTOIVASSA ULKOSEINÄSSÄ VÄHINTÄÄN B-s1, d0.
 VESIKATE Broof(2)-PALOLUOKKAA = VAATIMUSTASO.

SUOJAUSTASO
 HÄTÄKESKUKSEEN KYTKETTY PALOLMÖLÖINTIJÄRJESTELMÄ.
 RAKENNUKSESSA ON PIKAPALOPÖSTIT JA KÄSISAMMUTTIMET SEKA
 RAVINTOLAN KEITTIÖSSÄ SAMMUTUSPEITE JA RASVPALOSAMMUTIN.
 RAKENNUS VARUSTETAAN POSTILUMESTEIDEN MERKKI- JA
 TURVALAISTUKSELLA SEKA TARPEELLISIN LISÄPASTEIN.

POSTILUMEN
 POSTILUMEN KÄHDEN TOISTAAN RIPPUMATTOMAN ULOSKÄYTTÄVÄN KAUTTA
 (PORRASHUONEET).

SAVUNPOISTO
 PORRASHUONEIDEN, HISSIKUILUJEN, KERROSKÄYTTÄVIEN JA VÄESTÖNSUOJEN
 SAVUNPOISTO 1.KERROKSESTA LAUKAISTAVAN SAVUNPOISTOLUUKUN KAUTTA.
 YHTEISTILOJEN, LIIKETILOJEN JA MAJOITUSHUONEIDEN SAVUNPOISTO ON
 PAINOVOIMAINEN AVATTAVIEN IKKUNOIDEN/OVIEKUN KAUTTA.

VÄESTÖNSUOJAT
 VÄESTÖNSUOJEN VAADITTAVA PINTA-ALA 274 m2, TOTEUTETAAN 274 m2.
 VÄESTÖNSUOJAT TOTEUTETAAN 347 HENKILÖLLE.

JÄTEHUOLTO
 JÄTEHUONE SIIJAITSEE RAKENNUKSEN KELLARISSA, JONNE HISSIYHTEYS
 MAANTASOKERROKSESTA.

HORMIT
 TEKNIKKAHORMIT TÄYTTÄVÄT ÄÄNENERISTÄVYYS- JA PALOVAATIMUKSET.

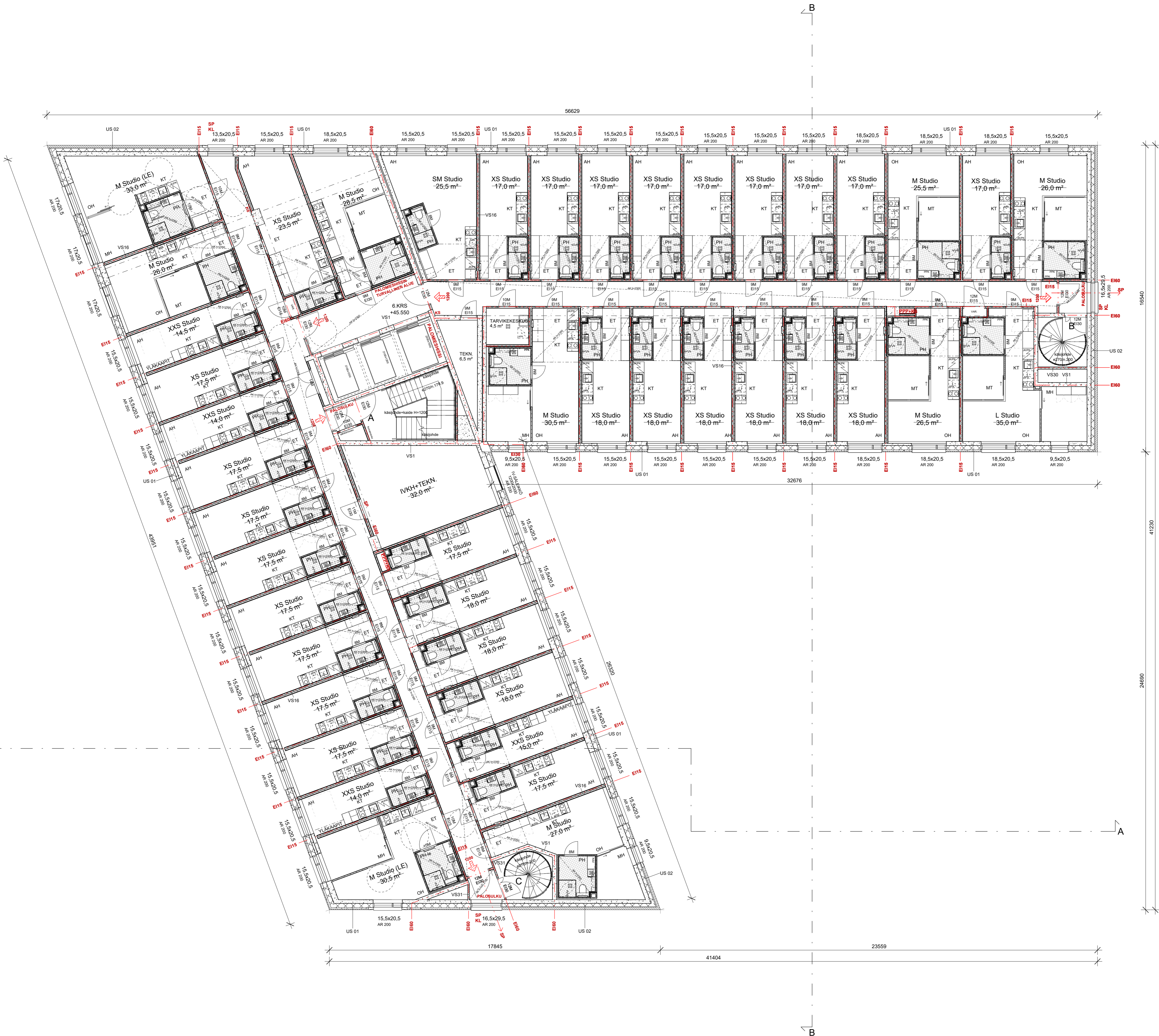
OVIEKUN VAPAA KULKUAIKUKKO
 YLEISTEN TILOJEN OVIEKUN KULKUAIKUKKO TÄYTTÄÄ YMN ASETUKSEN VAPAASTA
 KULKUAIKUKKOSTA.

ESTEETTÖMÄISYYS
 RAKENNUKSEEN TOTEUTETAAN 25kg/ESTEETTÖMIÄ HUONEISTOJA.
 RAKENNUKSEEN ON ESTEETÖN PÄÄSY MAANTASOKERROKSESTA:
 PÄÄSISÄÄNKÄYNTI, RAVINTOLAN SISÄÄNKÄYNTI SEKA ERILLISEN TYÖTILAN
 SISÄÄNKÄYNTI.
 KAIKKI LIIKE- JA PALVELUTILAT OVAT ESTEETTÖMIÄ, SAMOIN KATTOTERASSI. LE-
 WC-TILAT LIIKE- JA PALVELUTILOJEN YHTEYDESSÄ.
 KYNNYSKORKEUS TOTEUTETAAN YMN ASETUKSEN MUKAISESTI MAX 20mm.

KÄTTEET JA KÄSIJOHTEET
 YMN ASETUKSEN MUKAAN.
 PORRASKAITEET 1000mm, KUN PUODOTUS <6m, MUULLON 1200mm. KÄSIJOHDE
 PORTAISSA JA LUUISISSA ON KOKO PITUUDELLA JA MOLEMMIN PUOLIN
 SYÖKSYÄ.

TURVALASIT
 OVIEKUN LASIT JA NIIHIN LIITTYVÄT LASIRAKENTEET OVAT TURVALASIA.
 IKKUNOIDEN ALLE 700mm JÄÄVÄT LASIPINNAT OVAT TURVALASIA.

TASOKOORDINAATIO / KORKEUSJÄRJESTELMÄ		ETRS-GK25 / N2000	
K.OSA	KORTTELITILA	TONTTIRNO	RAKENNUSLUVAN TUNNUS
22	400	2	
RAKENNUSLOMPPU	PIIRUSTUSLAJI	PIIRUSTUKSEN SISÄLTÖ	JUOKS. NO
UUDISRAKENNUS	PAÄPIIRUSTUS	Pohjapiirustus, 5. kerros	7/23
RAKENNUSKOHTIEN NIMI JA OSOITE	AKK49		MITTAAVAAT
	Aleksis Kiven katu 49, 00510 Helsinki		1 : 100
ARKKITEHDIT ANTILLA & RUSANEN OY	SUUNN. ALA	TYÖNO.	PIIR. NO.
AAR MECHHELINIKATU 1A, 00180 HELSINKI PUH. 09 422 6050 WWW.AA-R.FI S-POSTI: ETUNIMI.SUKUNIMI@AA-R.FI	27.6.2023		27.6.2023
Tekijänoikeus © Arkkitehdit Antilla & Rusanen Oy	TARJ. MUUTOS	ARK - 395 - 003-05 -	TARK.
	Tarja Uotila		



MÄÄRÄYKSIÄ JA OHJEITA

RAKENNUS LIITETÄÄN KUNNALLISEEN VIEMÄRI- JA VESIJUHTOVERKKOON. RAKENNUS VARUSTETAAN KONEELLISELLÄ ILMANVAIHDOLLA NOUDATTAEN RaMk OSAN 1009/2017 MÄÄRÄYKSIÄ JA OHJEITA. RAKENNUKSEEN TEHDÄÄN ERIKSEN ILMANVAIHTOSUUNNITELMA. RAKENNUSKOSTEIDEN TILOJEN OSALTA NOUDATETAAN RaMk OSAN 752/2017 MÄÄRÄYKSIÄ JA OHJEITA.

ÄÄNENERISTYS- ÄÄNENVAIMENNUS- JA MELINTORJUNTASUUNNITELUSSA NOUDATETAAN RaMk OSAN 360/2019 MÄÄRÄYKSIÄ JA OHJEITA.

ULKOSEINEN ÄÄNENERISTÄVYYS 30dB LIIKENMELUJA VASTAAN

PALOTEKNISET PERUSTEET

RAKENNUKSEN PALOLUOKKA P1. KERROKSIÄ MATALASSA OSASSA 8, KORKEASSA 14. LISÄKSI YKSI KELLARIKERROS. RAKENNUKSEEN YLIMMÄN KERROKSEN LATTIAN ETÄISYYS SITÄ PALVELEVAN PORRASHUONEEN SISÄÄNKÄYNTIASOSTA, MATALAMPI OSA 31m, KORKEAMPI OSA 52m. RAKENNUS ON VARUSTETTU PALOMIESHISSILLÄ JA KUIVANUSULLA. PALO-OASTOIVAT RAKENTEET OVAT LUOKKAA E10, KELLARISSA OSIN E120. MAJOITUSHUONEET JAETTU OSIN E15. KÄÄNTÄVÄT RAKENTEET YLEENSÄ R120. KELLARIVARASTOT R240. KELLARIN VARASTOJEN PALOKUORMA 600-1200MJ/m2, MUIDEN TILOJEN <600MJ/m2.

OSASTOIVAT OVET OVAT YLEENSÄ PUOLET VAADITTUA OSASTOINTILUOKASTA. OSASTOIVAT OVET OVAT TYYPPIHIVÄKSYTTÄJÄ TAI HIVÄKSYTTÄJÄ PAIKALLISELLA VIRANOMAISILLA. YLEISTEN TILOJEN JA MAJOITUSTILOJEN OVET VARUSTETAAN SULINLAITTEIN, JOIKKA SULKUVAAT OVET PALOTILANTEESSA.

ULKOSEINÄN PALOLUOKKA A2-s1, d0. ULKOSEINÄN JA TUULETUSALUEN ULKOPINNAN PALOLUOKAN VAATIMUSTASO B-s1, d0. PALO-OASTOIVASSA ULKOSEINÄSSÄ VÄHINTÄÄN B-s1, d0.

VESIKATE Broof(2)-PALOLUOKKA = VAATIMUSTASO.

SUOJAUSTASO
HÄTÄKESKUKSEEN KYTKETTY PALOLMÖNTIJÄRJESTELMÄ. RAKENNUKSESSA ON PIKAPALOPÖSTIT JA KÄSISAMMUTTIMET SEKA RAVINTOLAN KEITTIÖSSÄ SAMMUTUSPEITE JA RASVAPALOSAMMUTIN. RAKENNUS VARUSTETAAN POSTILMESTEIDEN MERKKI- JA TURVALAISTUKSILLA SEKA TARPEELLISIN LISÄPASTEIN.

POSTILMINEN
POSTILMINEN KÄHDEN TOISTIAAN RIPPUMATTOMAN ULOSKÄYTVÄN KAUTTA (PORRASHUONEET).

SAVUNPOISTO
PORRASHUONEIDEN, HISSIKULUJEN, KERROSKÄYTVIEN JA VÄESTÖNSUOJUN SAVUNPOISTO 1.KERROKSESTA LAUKAISTAVAN SAVUNPOISTOLUJUN KAUTTA. YHTEISTILOJEN, LIIKETILOJEN JA MAJOITUSHUONEIDEN SAVUNPOISTO ON PAINOVOIMAINEN AVATTAVIEN IKKUNOIDEN/OVIEN KAUTTA.

VÄESTÖNSUOJAT
VÄESTÖNSUOJUN VAADITTAVA PINTA-ALA 274 m2. TOTEUTETAAN 274 m2. VÄESTÖNSUOJAT TOTEUTETAAN 347 HENKILÖLLE.

JÄTEHUOLTO
JÄTEHUONE SIIJAITSEE RAKENNUKSEN KELLARISSA, JONNE HISSIYHTEYS MAANTASOKERROKSESTA.

HÖRMIT
TEKNIKKAHÖRMIT TÄYTTÄVÄT ÄÄNENERISTÄVYYS- JA PALOVAATIMUKSET.

OVJEN VAPAA KULKUAIKKO
YLEISTEN TILOJEN OVIEN KULKUAIKKO TÄYTTÄÄ YMN ASETUKSEN VAPAASTA KULKUAIKOSTA.

ESTEETTÖMÄISYYS
RAKENNUKSEEN TOTEUTETAAN 25kg/ESTEETTÖMIÄ HUONEISTOJA. RAKENNUKSEEN ON ESTEETÖN PÄÄSY MAANTASOKERROKSESTA: PÄÄSISÄÄNKÄYNTI, RAVINTOLAN SISÄÄNKÄYNTI SEKA ERILLISEN TYÖTILAN SISÄÄNKÄYNTI. KÄIKKI LIIKE- JA PALVELUTILAT OVAT ESTEETTÖMIÄ, SAMOIN KATTOTERASSI. LE-WC-TILAT LIIKE- JA PALVELUTILOJEN YHTEYDESSÄ. KYNNYSKORKEUS TOTEUTETAAN YMN ASETUKSEN MUKAISESTI MAX 20mm.

KATTEET JA KÄSIJUHTEET
YMN ASETUKSEN MUKAAN. PORRASKATTEET 1000mm, KUN PUODOTUS -6m, MUULLON 1200mm. KÄSIJUOIDE PORTAISSA JA LUISKISSA ON KOKO PITUUDELLA JA MOLEMMIN PUOLIN SYOKSYÄ.

TURVALASIT
OVIEN LASIT JA NIIHIN LIITTYVÄT LASIRAKENTEET OVAT TURVALASIA. IKKUNOIDEN ALLE 700mm JÄÄVÄT LASIPINNAT OVAT TURVALASIA.

TASOKOORDINAATIO / KORKEUSJÄRJESTELMÄ
ETRS-GK25 / N2000

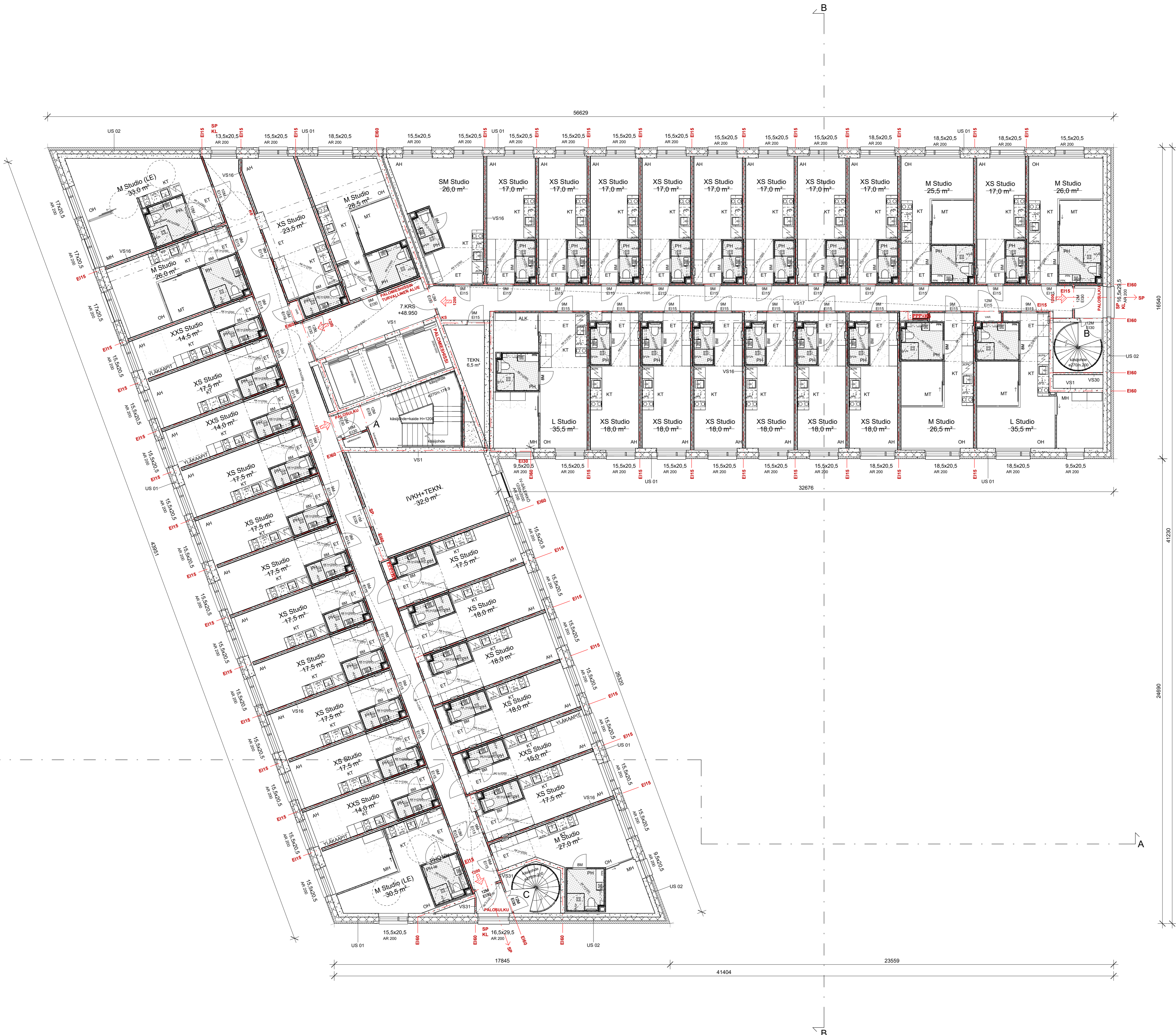
K.O.SA	KORTTELITILA	TONTTIRNO	RAKENNUSLUVAN TUNNUS
22	400	2	
RAKENNUSLOMPPU	PIIRUSTUSLAJI	JUOKS. NO	
UUDISRAKENNUS	PAÄPIIRUSTUS	8/23	
RAKENNUSKOHTEEN NIMI JA OSIO	PIIRUSTUKSEN SISÄLTO	MITTAKAAVAT	
AKK49	Pohjapiirustus, 6. kerros	1 : 100	
Aleksis Kiven katu 49, 00510 Helsinki			

ARKKITEHDIT ANTILTA & RUSANEN OY
AAR MECHANIINKATU 1A, 00180 HELSINKI
 PUH. 09 422 6050 WWW.AA-R.FI
 S-POSTI: ETUNIMI.SUKUNIMI@AA-R.FI

PAIVÄYS 27.6.2023

Teijänoikeus © Arkkitehdit Antilla & Rusanen Oy

SUUN. ALA TYÖNO. PIIR. NO. MUUTOS
 ARK - 395 - 003-06 -
 SUUNN. / YHTEYSHENKILÖ TARK.
 Tarja Uotila



MÄÄRÄYKSIÄ JA OHJEITA

RAKENNUS LIITETÄÄN KUNNALLISEEN VIEMÄRI- JA VESIJOHTOVERKKOON. RAKENNUS VARUSTETAAN KONEELLISELLÄ ILMANVAIHDOLLA NOUDATTAEN RAKM OSAN 1009/2017 MÄÄRÄYKSIÄ JA OHJEITA. RAKENNUKSEEN TEHDÄÄN ERIILINEN ILMANVAIHTOSUUNNITELMA. RAKENNUKSEEN KOSTEIDEN TILOJEN OSALTA NOUDATETAAN RAKM OSAN 752/2017 MÄÄRÄYKSIÄ JA OHJEITA.

ÄÄNENERISTYS- ÄÄNENVAIMENNUS- JA MELINTORJUNTASUUNNITELUSSA NOUDATETAAN RAKM OSAN 360/2019 MÄÄRÄYKSIÄ JA OHJEITA.

ULKOSEINEN ÄÄNENERISTÄVYYS 30dB LIIKENMELUJA VASTAAN

PALOTEKNISET PERUSTEET
 RAKENNUKSEN PALOLUOKKA P1.
 KERROKSIÄ MATALASSA OSASSA 8, KORKEASSA 14. LISÄKSI YKSI KELLARIKERROS.
 RAKENNUKSEEN YLIMMÄÄN KERROKSEEN LATTIAN ETÄISYYS SITÄ PALVELEVAN PORRASHUONEEN SISÄÄNKÄYNTIASOSTA, MATALAMPI OSA 31m, KORKEAMPI OSA 52m.
 RAKENNUS ON VARUSTETTU PALOMIESHISSILLÄ JA KUIVANUSULLA. PALO-OASOITAVAT RAKENTEET OVAT LUOKKAA E160, KELLARISSA OSIN E120. MAJOITUSHUONEET JAETTU OSIN E115.
 KÄÄNTÄVÄT RAKENTEET YLEENSÄ R120, LUKKARIVARASTOT R240.
 KELLARIN VARASTOJEN PALOKUORMA 600-1200MJ/m2, MUIDEN TILOJEN <600MJ/m2.

OSASTOITAVAT OVET OVAT YLEENSÄ PUOLET VAADITUSTA OSASTOINTILUOKASTA. OSASTOITAVAT OVET OVAT TYYPPIYHÄKSYTYJÄ TAI HYVÄKSYTYJÄ JA PAIKALLISELLÄ VIRANOMAISILLA. YLEISTEN TILOJEN JA MAJOITUSTILOJEN OVET VARUSTETAAN SULJINLAITTEIN, JOIKKA SULKUVAAT OVET PALOTILANTEESSA.

ULKOSEINÄN PALOLUOKKA A2-s1, d0.
 ULKOSEINÄN JA TUULETUSALUEN ULKOPINNAN PALOLUOKAN VAATIMUSTASO B-s1, d0.
 PALO-OASOITAVASSA ULKOSEINÄSSÄ VÄHINTÄÄN B-s1, d0.

VESIKATE Broof(2)-PALOLUOKKA = VAATIMUSTASO.

SUOJAUSTASO
 HÄTÄKESKUKSEEN KYTKETTY PALOLMÖLÖINTIJÄRJESTELMÄ.
 RAKENNUKSESSA ON PIKAPALOPÖSTIT JA KÄSISAMMUTTIMET SEKA RAVINTOLAN KEITTIÖSSÄ SAMMUTUSPEITE JA RASVAPALOSAMMUTIN. RAKENNUS VARUSTETAAN POSTILMESTEIDEN MERKKI- JA TURVALAISTUKSELLA SEKA TARPEELLISIN LISAPASTEIN.

POSTILMEST
 POSTILMESTEN KÄHDEN TOISTAAN RIPPUMATTOMAN ULOSKÄYTTÄVÄN KAUITTA (PORRASHUONEET).

SAVUNPOISTO
 PORRASHUONEIDEN, HISSIKUILUJEN, KERROSKÄYTTÄVIEN JA VÄESTÖNSUOJUN SAVUNPOISTO 1.KERROKSESTA LAUKAISTAVAN SAVUNPOISTOLUUKUN KAUITTA. YHTEISTILOJEN, LIIKETILOJEN JA MAJOITUSHUONEIDEN SAVUNPOISTO ON PAINOVOIMAINEN AVATTAVIEN IKKUNOIDEN/OVIEN KAUITTA.

VÄESTÖNSUOJAT
 VÄESTÖNSUOJUN VAADITAVA PINTA-ALA 274 m2. TOTEUTETAAN 274 m2. VÄESTÖNSUOJAT TOTEUTETAAN 347 HENKILÖLLE.

JÄTEHUOLTO
 JÄTEHUONE SUJAITSEE RAKENNUKSEN KELLARISSA, JONNE HISSIYHTEYS MAANTASOKERROKSESTA.

HÖRMIT
 TEKNIKKAHÖRMIT TÄYTTÄVÄT ÄÄNENERISTÄVYYS- JA PALOVAATIMUKSET.

OVIEN VAPAA KULKUAIKUKKO
 YLEISTEN TILOJEN KULKUAIKUKKO TÄYTTÄÄ YMN ASETUKSEN VAPAASTA KULKUAIKUKKOSTA.

ESTEETTÖMÄISYYS
 RAKENNUKSEEN TOTEUTETAAN 25kg/ESTEETTÖMIÄ HUONEISTOJA. RAKENNUKSEEN ON ESTEETÖN PÄÄSY MAANTASOKERROKSESTA: PÄÄSISÄÄNKÄYNTI, RAVINTOLAN SISÄÄNKÄYNTI SEKA ERIILISEN TYÖTILAN SISÄÄNKÄYNTI. KÄIKKI LIIKE- JA PALVELUTILAT OVAT ESTEETTÖMIÄ, SAMOIN KATTOTERASSI. LE-WC-TILAT LIIKE- JA PALVELUTILOJEN YHTEYDESSÄ. KYNNYSKORKEUS TOTEUTETAAN YMN ASETUKSEN MUKAISESTI MAX 20mm.

KATTEET JA KÄSIJOHTEET
 YMN ASETUKSEN MUKAAN.
 PORRASKATTEET 1000mm, KUN PUODOTUS <6m, MUULLON 1200mm. KÄSIJOHDE PORTAISSA JA LUISKISSA ON KOKO PITUUDELLA JA MOLEMMIN PUOLIN SYOKSYÄ.

TURVALASIT
 OVIEN LASIT JA NIIHIN LIITYVÄT LASIRAKENTEET OVAT TURVALASIA. IKKUNOIDEN ALLE 700mm JÄÄVÄT LASIPINNAT OVAT TURVALASIA.

TASOKOORDINAATIO / KORKEUSJÄRJESTELMÄ		ETRS-GK25 / N2000	
K.O.SA	KORTTELITILA	TONTTIRNO	RAKENNUSLUVAN TUNNUS
22	400	2	
RAKENNUSLOMPPU	PIIRUSTUSLAJI	JUOKS. NO	
UUDISRAKENNUS	PAÄPIIRUSTUS	9/23	
RAKENNUSKOHTEEN NIMI JA OSOITE	PIIRUSTUKSEN SÄILTO	MITTAAVAAT	
AKK49	Pohjapiirustus, 7. kerros	1 : 100	
Aleksis Kiven katu 49, 00510 Helsinki			



MÄÄRÄYKSIÄ JA OHJEITA

RAKENNUS LIITETÄÄN KUNNALLISEEN VIEMÄRI- JA VESIJOHTOVERKKOON. RAKENNUS VARUSTETAAN KONEELLISELLÄ ILMANVAIHDOLLA NOUDATTAEN RaMk OSAN 1009/2017 MÄÄRÄYKSIÄ JA OHJEITA. RAKENNUKSEEN TEHDÄÄN ERIILINEN ILMANVAIHTOSUUNNITELMA. RAKENNUSKOSTEIDEN TILOJEN OSALTA NOUDATETAAN RaMk OSAN 752/2017 MÄÄRÄYKSIÄ JA OHJEITA.

ÄÄNENERISTYS- ÄÄNENVAIMENNUS- JA MELINTORJUNTASUUNNITELUSSA NOUDATETAAN RaMk OSAN 360/2019 MÄÄRÄYKSIÄ JA OHJEITA.

ULKOSEINEN ÄÄNENERISTÄVYYS 30dB LIIKENMELUJA VASTAAN

PALOTEKNISET PERUSTEET
 RAKENNUKSEN PALOLUOKKA P1.
 KERROKSIÄ MATALASSA OSASSA 8, KORKEASSA 14. LISÄKSI YKSI KELLARIKERROS.
 RAKENNUKSEEN YLIMMÄÄN KERROKSEN LATTIAAN ETÄISYYS SITÄ PALVELEVAN PORRASHUONEEN SISÄÄNKÄYNTIASOSTA, MATALAMPI OSA 31m, KORKEAMPI OSA 52m.
 RAKENNUS ON VARUSTETTU PALOMIESHISSILLÄ JA KUIVANUSULLA. PALO-OASOITAVAT RAKENTEET OVAT LUOKKAA E160, KELLARISSA OSIN E120. MAJOITUSHUONEET JAETTU OSIN E115.
 KÄÄNTÄVÄT RAKENTEET YLEENSÄ R120, LUKKARIVARASTOT R240. KELLARIN VARASTOJEN PALOKUORMA 600-1200MJ/m2, MUIDEN TILOJEN <600MJ/m2.

OSASTOITAVAT OVET OVAT YLEENSÄ PUOLET VAADITTUA OSASTOINTILUOKASTA. OSASTOITAVAT OVET OVAT TYYPPIHIVÄKSYTTÄJÄ TAI HIVÄKSYTTÄJÄ TAI PAIKALLISELLA VIRANOMAISILLA. YLEISTEN TILOJEN JA MAJOITUSTILOJEN OVET VARUSTETAAN SUULINLAITTEIN, JOIKKA SUKKEVAT OVET PALOTILANTEESSA.

ULKOSEINÄN PALOLUOKKA A2-s1, d0. ULKOSEINÄN JA TUULETUSALUEN ULKOPINNAN PALOLUOKAN VAATIMUSTASO B-s1, d0. PALO-OASOITAVASSA ULKOSEINÄSSÄ VÄHINTÄÄN B-s1, d0.

VESIKATE Broof(2)-PALOLUOKKAA = VAATIMUSTASO.

SUOJAUSTASO
 HÄTÄKESKUKSEEN KYTKETTY PALOLMÖLÖINTIJÄRJESTELMÄ. RAKENNUKSESSA ON PIKAPALOPÖSTIT JA KÄSISAMMUTTIMET SEKA RAVINTOLAN KEITTIÖSSÄ SAMMUTUSPEITE JA RASVAPALOSAMMUTIN. RAKENNUS VARUSTETAAN POSTILMESTEIDEN MERKKI- JA TURVALAISTUKSILLA SEKA TARPEELLISIN LISÄPASTEIN.

POSTILMENN
 POSTILMENN KÄHDEN TOISTIAAN RIPPUMATTOMAN ULOSKÄYTTÄVÄN KAUTTA (PORRASHUONEET).

SAVUNPOISTO
 PORRASHUONEIDEN, HISSIKULUIJEN, KERROSKÄYTTÄVIEN JA VÄESTÖNSUOJUIEN SAVUNPOISTO 1.KERROKSESTA LAUKAISTAVAN SAVUNPOISTOLUUKUN KAUTTA. YHTEISTILOJEN, LIIKETILOJEN JA MAJOITUSHUONEIDEN SAVUNPOISTO ON PAINOVOIMAINEN AVATTAVIEN IKKUNOIDEN/OVIEN KAUTTA.

VÄESTÖNSUOJUT
 VÄESTÖNSUOJUIEN VAADITTAVA PINTA-ALA 274 m2. TOTEUTETAAN 274 m2. VÄESTÖNSUOJUT TOTEUTETAAN 347 HENKILÖLLE.

JÄTEHUOLTO
 JÄTEHUONE SUJAITSEE RAKENNUKSEN KELLARISSA, JONNE HISSIYHTEYS MAANTASOKERROKSESTA.

HÖRMIT
 TEKNIKKAHÖRMIT TÄYTTÄVÄT ÄÄNENERISTÄVYYS- JA PALOVAATIMUKSET.

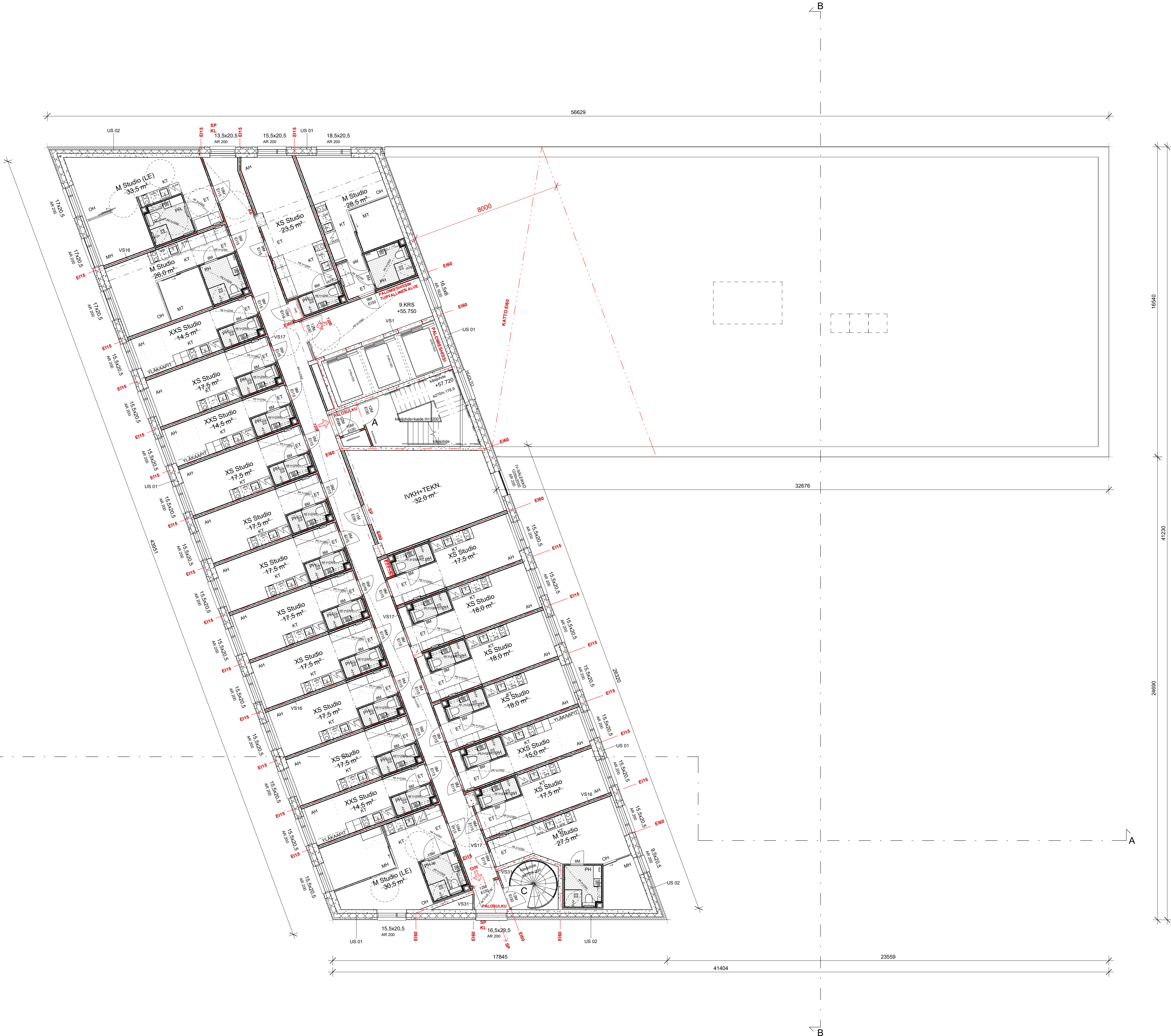
OVIEN VAPAA KULKUAIKKO
 YLEISTEN TILOJEN KULKUAIKKO TÄYTTÄÄ YMN ASETUKSEN VAPAASTA KULKUAIKOSTA.

ESTEETTÖMÄISYYS
 RAKENNUKSEEN TOTEUTETAAN 25kg/ESTEETTÖMIÄ HUONEISTOJA. RAKENNUKSEEN ON ESTEETÖN PÄÄSY MAANTASOKERROKSESTA: PÄÄSISÄÄNKÄYNTI, RAVINTOLAN SISÄÄNKÄYNTI SEKA ERILLISEN TYÖTILAN SISÄÄNKÄYNTI. KÄIKKI LIIKE- JA PALVELUTILAT OVAT ESTEETTÖMIÄ, SAMOIN KATTOTERASSI. LE-WC-TILAT LIIKE- JA PALVELUTILOJEN YHTEYDESSÄ. KYNNYSKORKEUS TOTEUTETAAN YMN ASETUKSEN MUKAISESTI MAX 20mm.

KATTEET JA KÄSIJOHTEET
 YMN ASETUKSEN MUKAAN. PORRASKATTEET 1000mm, KUN PUODOTUS <6m, MUULLON 1200mm. KÄSIJOHDE PORTAISSA JA LUISKISSA ON KOKO PITUUDELLA JA MOLEMMIN PUOLIN SYOKSYÄ.

TURVALASIT
 OVIEN LASIT JA NIIHIN LIITTYVÄT LASIRAKENTEET OVAT TURVALASIA. IKKUNOIDEN ALLE 700mm JÄÄVÄT LASIPINNAT OVAT TURVALASIA.

TASOKOORDINAATIO / KORKEUSJÄRJESTELMÄ		ETRS-GK25 / N2000	
K.OSA	KORTTELITILA	TONTTIRNO	RAKENNUSLUVAN TUNNUS
22	400	2	
RAKENNUSLOMPPIDIE	PIIRUSTUSLAJI	JUOKS. NO	
UUDISRAKENNUS	PAÄPIIRUSTUS	10/23	
RAKENNUSKOHTEEN NIMI JA OSOITE	PIIRUSTUKSEN SISÄLTÖ	MITTAAVAT	
AKK49	Pohjapiirustus, 8. kerros	1 : 100	
Aleksis Kiven katu 49, 00510 Helsinki			



MÄÄRÄYKSIÄ JA OHJEITA

RAKENNUS LIITETÄÄN KUNNALLISEEN VIEMÄRI- JA VESIJUHTOVERKKOON. RAKENNUS VARUSTETAAN KONEELISELLÄ ILMANVAIHDOLLA NOUDATTAEN RAKM OSAN 1009/2017 MÄÄRÄYKSIÄ JA OHJEITA. RAKENNUKSEEN TEHDÄÄN ERIILINEN ILMANVAIHTOSUUNNITELMA. RAKENNUSKOSTEIDEN TILOJEN OSALTA NOUDATETAAN RAKM OSAN 752/2017 MÄÄRÄYKSIÄ JA OHJEITA.

ÄÄNIERISTYS- ÄÄNIENVÄENNYS- JA MELINTORJUNTASUUNNITELUSSA NOUDATETAAN RAKM OSAN 360/2019 MÄÄRÄYKSIÄ JA OHJEITA.

ULKOSEINEN ÄÄNIERISTÄVYYS 30dB LIIKENEMELIUA VASTAAN

PALOTEKNISET PERUSTEET

RAKENNUKSEN PALOLUOKKA P1. KERROKSIÄ MATALASSA OSASSA 8. KORKEASSA 14. LISÄKSI YKSI KELLARIKERROS. RAKENNUKSEEN YLIMMÄÄN KERROKSEN LATTIAN ETÄISYYS SITÄ PALVELEVAN PORRASHUONEEN SISÄÄNKÄYNTIASOSTA, MATALAMPI OSA 31m, KORKEAMPI OSA 52m. RAKENNUS ON VARUSTETTU PALOMIESHISSILLÄ JA KUIVANOSULLA. PALO-OASTOIVAT RAKENTEET OVAT LUOKKAA E10, KELLARISSA OSIN E120. MAJOITUSHUONEET JAETTU OSIN E15. KÄÄNTÄVÄT RAKENTEET YLEENSÄ R120. KELLARIVARASTOT R240. KELLARIN VARASTOJEN PALOKUORMA 600-1200MJ/m2, MUIDEN TILOJEN <600MJ/m2.

OSASTOIVAT OVET OVAT YLEENSÄ PUOLETTA VAADITUSTA OSASTOINTILUOKASTA. OSASTOIVAT OVET OVAT TYPPIYHYVÄKSYTTYJÄ TAI HYVÄKSYTTYJÄ PAIKALLISELLA VIRANOMAISILLA. YLEISTEN TILOJEN JA MAJOITUSTILOJEN OVET VARUSTETAAN SULINLAITTEIN, JOITKA SULKEVAT OVET PALOTILANTEESSA.

ULKOSEINÄN PALOLUOKKA A2-s1, d0. ULKOSEINÄN JA TUULETUSALAN ULKOPINNAN PALOLUOKAN VAATIMUSTASO B-s1, d0. PALO-OASTOIVASSA ULKOSEINÄSSÄ VÄHINTÄÄN B-s1, d0. VESIKATE Broof(2)-PALOLUOKKAA = VAATIMUSTASO.

SUOJAUSTASO
HÄTÄKESKUKSEEN KYTKETTY PALOLMOTINJÄRJESTELMÄ. RAKENNUKSESSA ON PIKAPALOPISTIT JA KÄSISAMMUTTIMET SEKA RAVINTOLAN KEITTIÖSSÄ SAMMUTUSPEITE JA RASVPALOSAMMUTIN. RAKENNUS VARUSTETAAN POSTILMESTEIDEN MERKKI- JA TURVAVALAISTUKSILLA SEKA TARPEELLISIN LISÄLAPASTEIN.

POSTILMINEN
POSTILMINEN KÄHDEN TOISISTAAN RIPPUMATTOMAN ULOSKÄYTVÄN KAUTTA (PORRASHUONEET).

SAVUNPOISTO
PORRASHUONEIDEN, HISSIKULJUIEN, KERROSKÄYTVÄJEN JA VÄESTÖNSUOJEN SAVUNPOISTO 1.KERROKSESTA LAUKAISTAVAN SAVUNPOISTOLUUKUN KAUTTA. YHTEISTILOJEN, LIIKETILOJEN JA MAJOITUSHUONEIDEN SAVUNPOISTO ON PAINOVOIMAINEN AVATTAVIEN IKKUNOIDENOVJEN KAUTTA.

VÄESTÖNSUOJAT
VÄESTÖNSUOJEN VAADITAVAA PINTA-ALA 274 m2. TOTEUTETAAN 274 m2. VÄESTÖNSUOJAT TOTEUTETAAN 347 HENKILÖLLE.

JÄTEHUOLTO
JÄTEHUONE SUIJATSEE RAKENNUKSEN KELLARISSA, JONNE HISSIYHTEYS MAANTASOKERROKSESTA.

HORMIT
TEKNIKKAHORMIT TÄYTTÄVÄT ÄÄNIERISTÄVYYS- JA PALOVAATIMUKSET.

OVJEN VAPAA KULKUAIKKO
YLEISTEN TILOJEN OVJEN KULKUAIKKO TÄYTTÄÄ YMN ASETUKSEN VAPAASTA KULKUAIKOKSTA.

ESTEETTÖMYYS
RAKENNUKSEEN TOTEUTETAAN 25kg/ ESTEETTÖMIÄ HUONEISTOJA. RAKENNUKSEEN ON ESTEETÖN PÄÄSY MAANTASOKERROKSESTA: PÄÄSISÄÄNKÄYNTI, RAVINTOLAN SISÄÄNKÄYNTI SEKA ERILLISEN TYÖTILAN SISÄÄNKÄYNTI. KÄIKKI LIIKE- JA PALVELUTILAT OVAT ESTEETTÖMIÄ, SAMOIN KATTOTERASSI. LE-WC-TILAT LIIKE- JA PALVELUTILOJEN YHTEYDESSÄ. KYNNYSKORKEUS TOTEUTETAAN YMN ASETUKSEN MUKAISESTI MAX 20mm.

KATTEET JA KÄSIJUHTEET
YMN ASETUKSEN MUKAAN. PORRASKATTEET 1000mm, KUN PUDOTUS -6m, MUULLON 1200mm. KÄSIJUHDE PORTAISSA JA LUUISISSA ON KOKO PITUUDELLA JA MOLEMMIN PUOLIN SYOKSYÄ.

TURVALASIT
OVJEN LASIT JA NIIHIN LIITYVÄT LASIRAKENTEET OVAT TURVALASIA. IKKUNOIDEN ALLE 700mm JAAVAT LASIPINNAT OVAT TURVALASIA.

TASKUKOORDINAATIO / KORKEUSJÄRJESTELMÄ
ETRS-GK25 / N2000

K.O.SA	KORTTELITILA	TONTTIRNO	RAKENNUSLUVAN TUNNUS
22	400	2	
RAKENNUSTÖMENPIDE	PIIRUSTUSLAJI	JUOKS. NO	
UUDISRAKENNUS	PÄÄPIIRUSTUS	11/23	
RAKENNUSKOHTEEN NIMI JA OSIOITE	PIIRUSTUKSEN SISÄLTÖ	MITTAKAAVAT	
AKK49	Pohjapiirustus, 9. kerros	1 : 100	
Aleksis Kiven katu 49, 00510 Helsinki			



MÄÄRÄYKSIÄ JA OHJEITA

RAKENNUS LIITETÄÄN KUNNALLISEEN VIEMÄRI- JA VESIJOHTOVERKKOON. RAKENNUS VARUSTETAAN KONEELLISELLA ILMANVAIHDOLLA NOUDATTAEN RAKMK OSAN 1009/2017 MÄÄRÄYKSIÄ JA OHJEITA. RAKENNUKSEEN TEHDÄÄN ERILLINEN ILMANVAIHTOSUUNNITELMA. RAKENNUKSEN KOSTEIDEN TILOJEN OSALTA NOUDATETAAN RAKMK OSAN 782/2017 MÄÄRÄYKSIÄ JA OHJEITA.

ÄÄNENERISTYS- ÄÄNENVAIMENNUS- JA MELUNTORJUNTASUUNNITELUSSA NOUDATETAAN RAKMK OSAN 360/2019 MÄÄRÄYKSIÄ JA OHJEITA.

ULKOSEINIEN ÄÄNENERISTÄVYYS 30dB LIIKKENEMELUA VASTAAN.

PALOTEKNISET PERUSTEET
 RAKENNUKSEN PALOLUOKKA P1.
 KERROKSIA MATALASSA OSASSA 8, KORKEASSA 14. LISÄKSI YKSI KELLARKERROS.
 RAKENNUKSEN YLIMMÄN KERROKSEN LATTIAN ETAISYYS SITÄ PALVELEVAN PORRASHUONEEN SISÄÄNKÄYNTIASIESTA, MATALAMPI OSA 31m, KORKEAMPI OSA 52m.
 RAKENNUS ON VARUSTETTU PALOMIESHISSILLÄ JA KUIVANOISULLA. PALO-OASASTOIVAT RAKENTEET OVAT LUOKKAA E160, KELLARISSA OSIN E120. MAJOITUSHUONEET JAETTU OSIN E15.
 KANTAVAT RAKENTEET YLEENSÄ R120, KELLARIVARASTOT R240, KELLARIN VARASTOJEN PALOKUORMA 600-1200MJ/m2, MUIDEN TILOJEN <600MJ/m2.

OSASTOIVAT OVET OVAT YLEENSÄ PUOLET VAADITUSTA OSASTOINTILOUKASTA. OSASTOIVAT OVET OVAT TYPPIHYVÄKSYTTYJÄ TAI HYVÄKSYTTYJÄ PAIKALLISELLA VIRANOMAISELLA. YLEISTEN TILOJEN JA MAJOITUSTILOJEN OVET VARUSTETAAN SULJINLAITTEIN, JOTKA SULKEVAT OVET PALOTILANTEESSA.

ULKOSEINÄN PALOLUOKKA A2-s1, d0.
 ULKOSEINÄN JA TUULETUSVÄLIN ULKOPINNAN PALOLUOKAN VAATIMUSTASO B-s1, d0.
 PALO-OASASTOIVASSA ULKOSEINÄSSÄ VÄHINTÄÄN B-s1, d0.

VESIKATE Broof(2)-PALOLUOKKAA = VAATIMUSTASO.

SUOJAUSTASO
 HÄTÄKESKUKSEEN KYTKETTY PALOILMOITINJÄRJESTELMÄ. RAKENNUKSESSA ON PIKAPALOPOSITIT JA KÄSISAMMUTTIMET SEKÄ RAVINTOLAN KEITTIÖSSÄ SAMMUTUSPEITE JA RASVAPALOSAMMUTIN. RAKENNUS VARUSTETAAN POISTUMISTEIDEN MERKKI- JA TURVAVALAISTUKSILLA SEKÄ TARPEELLISIN LISÄOAPASTEIN.

POISTUMINEN
 POISTUMINEN KAHDEN TOISISTAAN RIIPPUMATTOMAN ULOSKÄYTTÄVÄN KAUTTA (PORRASHUONEET).

SAVUNPOISTO
 PORRASHUONEIDEN, HISSIKUILLUJEN, KERROSKÄYTIÄVÄN JA VÄESTÖNSUOJIEH SAVUNPOISTO 1.KERROKSESTA LAUKAISTAVAN SAVUNPOISTOLUKUN KAUTTA. YHTEISTILOJEN, LIIKETILOJEN JA MAJOITUSHUONEIDEN SAVUNPOISTO ON PAINOVOIMAINEN AVATTAVIEN IKKUNOIDEN/OVIEN KAUTTA.

VÄESTÖNSUOJAT
 VÄESTÖNSUOJIEH VAADITTAVA PINTA-ALA 274 m2. TOTEUTETAAN 274 m2. VÄESTÖNSUOJAT TOTEUTETAAN 347 HENKILÖLLE.

JÄTEHUOLTO
 JÄTEHUONE SIIJAITSEE RAKENNUKSEN KELLARISSA. JONNE HISSIYHTEYS MAANTASOKERROKSESTA.

HORMIT
 TEKNIKKAHORMIT TÄYTTÄVÄT ÄÄNENERISTÄVYYS- JA PALOVAATIMUKSET.

OVIEH VAPAA KULKUAIKUKKO
 YLEISTEN TILOJIEH OVIEH KULKUAIKUKKO TÄYTTÄÄ YM-N ASETUKSEN VAPAASTA KULKUAIKUKKOSTA.

ESTEETTÖMYYS
 RAKENNUKSEEN TOTEUTETAAN 25sqm ESTEETTÖMIÄ HUONEISTOJA. RAKENNUKSEEN ON ESTEETON PÄÄSY MAANTASOKERROKSESTA. PÄÄSISÄÄNKÄYNTI, RAVINTOLAN SISÄÄNKÄYNTI SEKÄ ERILLISEH TYÖTILAN SISÄÄNKÄYNTI.
 KAIKKI LIIKE- JA PALVELUTILAT OVAT ESTEETTÖMIÄ. SAMOIN KATTOTERRASSI. LE- WC-TILAT LIIKE- JA PALVELUTILOJIEH YHTEYDESSÄ.
 KYNYSKORKEUS TOTEUTETAAN YM-N ASETUKSEN MUKAISESTI MAX 20mm.

KAITTEET JA KÄSIJHTEET
 YM-N ASETUKSEN MUKAAN.
 PORRASKAITTEET 1000mm, KUN PUDOTUS >6m, MUULLOIN 1200mm. KÄSIJHDE PORTAISSA JA LUISIKSSA ON KOKO PITUEDELLA JA MOLEMMIN PUOLIN SYÖKSYÄ.

TURVALASIT
 OVIEH LASIT JA NIIEH LIITTYVÄT LASIRAKENTEET OVAT TURVALASIA. IKKUNOIEH ALLE 700mm JÄÄVÄT LASIPINNAT OVAT TURVALASIA.

TASOKOORDINAATISTO / KORKEUSJÄRJESTELMÄ
 ETRS-GK25 / N2000

K.O.SA	KORTTELI/TILA	TONTTI/RNö	RAKENNUSLUVAN TUNNUS
22	400	2	
RAKENNUSLOMENPIDE			PIIRUSTUSLAJI
UUDISRAKENNUS			PÄÄPIIRUSTUS
RAKENNUSKOHTEEN NIMI JA OSOITE			PIIRUSTUKSEN SISÄLTÖ
AKK49			Pohjapiirustus, 12. kerros
Aleksis Kiven katu 49, 00510 Helsinki			1 : 100



MÄÄRÄYKSIÄ JA OHJEITA

RAKENNUS LIITETÄÄN KUNNALLISEEN VIEMÄRI- JA VESIJOHTOVERKKOON. RAKENNUS VARUSTETAAN KONEELLISELLA ILMANVAIHDOLLA NOUDATTAEN RakMK OSAN 1009/2017 MÄÄRÄYKSIÄ JA OHJEITA. RAKENNUKSEEN TEHDÄÄN ERILLINEN ILMANVAIHTOSUUNNITELMA. RAKENNUKSEN KOSTEIDEN TILOJEN OSALTA NOUDATETAAN RakMK OSAN 782/2017 MÄÄRÄYKSIÄ JA OHJEITA.

ÄÄNENERISTYS- ÄÄNENVAIMENNUS- JA MELUNTORJUNTASUUNNITTELUSSA NOUDATETAAN RakMK OSAN 360/2019 MÄÄRÄYKSIÄ JA OHJEITA.

ULKOSEINIEN ÄÄNENERISTÄVYYTÄ 30dB LIIKKENEMELUA VASTAAN.

PALOTEKNISET PERUSTEET
 RAKENNUKSEN PALOLUOKKA P1.
 KERROKSIA MATALASSA OSASSA 8, KORKEASSA 14. LISÄKSI YKSI KELLARKERROS.
 RAKENNUKSEN YLIMMÄN KERROKSEN LATTIAN ETAISYYS SITÄ PALVELEVAN PORRASHUONEEN SISÄÄNKÄYNTIASIESTA, MATALAMPI OSA 31m, KORKEAMPI OSA 52m.
 RAKENNUS ON VARUSTETTU PALOMIESHISSILLÄ JA KUIVANOISULLA. PALO-OASASTOIVAT RAKENTEET OVAT LUOKKAA EI60, KELLARISSA OSIN EI120. MAJOITUSHUONEET JAETTU OSIN EI15.
 KANTAVAT RAKENTEET YLEENSÄ R120, KELLARIVARASTOT R240, KELLARIN VARASTOJEN PALOKUORMA 600-1200MJ/m², MUIDEN TILOJEN <600MJ/m².

OSASTOIVAT OVET OVAT YLEENSÄ PUOLET VAADITUSTA OSASTOINTILOUKASTA. OSASTOIVAT OVET OVAT TYYPPIHYVÄKSYTTYJÄ TAI HYVÄKSYTTYJÄ JÄ PAIKALLISELLA VIRANOMAISELLA. YLEISTEN TILOJEN JA MAJOITUSTILOJEN OVET VARUSTETAAN SULJILAITTEIN, JOTKA SULKEVAT OVET PALOTILANTEESSA.

ULKOSEINÄN PALOLUOKKA A2-s1, d0.
 ULKOSEINÄN JA TUULETUSVÄLIN ULKOPINNAN PALOLUOKAN VAATIMUSTASO B-s1, d0.
 PALO-OASASTOIVASSA ULKOSEINÄSSÄ VÄHINTÄÄN B-s1, d0.

VESIKATE Roof(2)-PALOLUOKKAA = VAATIMUSTASO.

SUOJAUSTASO
 HÄTÄKESKUKSEEN KYTKETTY PALOILMOITINJÄRJESTELMÄ. RAKENNUKSESSA ON PIKAPALOPÖSTIT JA KÄSISAMMUTTIMET SEKÄ RAVINTOLAN KEITTIÖSSÄ SAMMUTUSPEITE JA RASVAPALOSAMMUTIN. RAKENNUS VARUSTETAAN POISTUMISTEIDEN MERKKI- JA TURVAVALAISTUKSELLA SEKÄ TARPEELLISIN LISÄOPESTEIN.

POISTUMINEN
 POISTUMINEN KAHDEN TOISISTAAN RIIPPUMATTOMAN ULOSKÄYTTÄVÄN KAUTTA (PORRASHUONEET).

SAVUNPOISTO
 PORRASHUONEIDEN, HISSIKUULIEN, KERROSKÄYTIÄN JA VÄESTÖNSUOJIAN SAVUNPOISTO 1.KERROKSESTA LAUKAISTAVAN SAVUNPOISTOLUKUN KAUTTA. YHTEISTILOJEN, LIIKETILOJEN JA MAJOITUSHUONEIDEN SAVUNPOISTO ON PAINOVOIMAINEN AVATTAVIEN IKKUNOIDEN/OVIEN KAUTTA.

VÄESTÖNSUOJAT
 VÄESTÖNSUOJIEN VAADITTAVA PINTA-ALA 274 m². TOTEUTETAAN 274 m². VÄESTÖNSUOJAT TOTEUTETAAN 347 HENKILÖLLE.

JÄTEHUOLTO
 JÄTEHUONE SIIJAITSEE RAKENNUKSEN KELLARISSA. JONNE HISSIYHTEYS MAANTASOKERROKSESTA.

HORMIT
 TEKNIKKAHORMIT TÄYTTÄVÄT ÄÄNENERISTÄVYYTÄ- JA PALOVAATIMUKSET.

OVIEN VAPAA KULKUAIKKA
 YLEISTEN TILOJEN OVIEN KULKUAIKKA TÄYTTÄÄ YMN ASETUKSEN VAPAASTA KULKUAIKASTA.

ESTEETTÖMYYS
 RAKENNUKSEEN TOTEUTETAAN 25cm³ ESTEETTÖMIÄ HUONEISTOJA. RAKENNUKSEEN ON ESTEETÖN PÄÄSY MAANTASOKERROKSESTA. PÄÄSISÄÄNKÄYNTI, RAVINTOLAN SISÄÄNKÄYNTI SEKÄ ERILLISEN TYÖTILAN SISÄÄNKÄYNTI. KAIKKI LIIKE- JA PALVELUTILAT OVAT ESTEETTÖMIÄ, SAMOIN KATTOTERRASSI. LE- WC-TILAT LIIKE- JA PALVELUTILOJEN YHTEYDESSÄ. KYNYSKORKEUS TOTEUTETAAN YMN ASETUKSEN MUKAISESTI MAX 20mm.

KAITEET JA KÄSIJOHTEET
 YMN ASETUKSEN MUKAAN. PORRASKAITEET 1000mm, KUN PUODOTUS <6mm, MUULLOIN 1200mm. KÄSIJOHDE PORTAISISSA JA LUISIKISSA ON KOKO PITUUDELLA JA MOLEMMIN PUOLIN SYÖKSYÄ.

TURVALASIT
 OVIEN LASIT JA NIHIN LIITTYVÄT LASIRAKENTEET OVAT TURVALASIA. IKKUNOIDEN ALLE 700mm JÄÄVÄT LASIPINNAT OVAT TURVALASIA.

TASOKOORDINAATISTO / KORKEUSJÄRJESTELMÄ
 ETRS-GK25 / N2000

K.OSA	KORTTELITILA	TONTTI/RNro	RAKENNUSLUVAN TUNNUS
22	400	2	
RAKENNUSLOMENPIDE			PIIRUSTUSLAJI
RAKENNUSLOMENPIDE			UUDISRAKENNUS
RAKENNUSLOMENPIDE			PIIRUSTUKSEN SISÄLTÖ
AKK49			Pohjapiirustus, 13. kerros
Aleksis Kiven katu 49, 00510 Helsinki			1 : 100



MÄÄRÄYKSIÄ JA OHJEITA

RAKENNUS LIITETÄÄN KUNNALLISEEN VIEMÄRI- JA VESIJOHTOVERKKOON. RAKENNUS VARUSTETAAN KONEELLISELLA ILMANVAIHDOLLA NOUDATTAEN RaMKK OSAN 1009/2017 MÄÄRÄYKSIÄ JA OHJEITA RAKENNUKSEEN TEHDÄÄN ERILLINEN ILMANVAIHTOSUUNNITELMA. RAKENNUKSEN KOSTEIDEN TILOJEN OSALTA NOUDATETAAN RaMKK OSAN 782/2017 MÄÄRÄYKSIÄ JA OHJEITA.

ÄÄNENERISTYS- ÄÄNENVAIMENNUS- JA MELUNTORJUNTASUUNNITTELUSSA NOUDATETAAN RaMKK OSAN 360/2019 MÄÄRÄYKSIÄ JA OHJEITA.

ULKOSEINIEN ÄÄNENERISTÄVYYS 30dB LIIKKENEMELUA VASTAAN

PALOTEKNISET PERUSTEET
 RAKENNUKSEN PALOLUOKKA P1.
 KERROKSIA MATALASSA OSASSA 8, KORKEASSA 14. LISÄKSI YKSI KELLARKERROS.
 RAKENNUKSEN YLIMMÄN KERROKSEN LATTIAN ETÄISYYS SITÄ PALVELEVAN PORRAHUONEEN SISÄÄNKÄYNTITASOSTA, MATALAMPI OSA 31m, KORKEAMPI OSA 52m.
 RAKENNUS ON VARUSTETTU PALOMIESHISSILLÄ JA KUIVANOUSIULLA. PALO-OASOIVAT RAKENTEET OVAT LUOKKAA EI60, KELLARISSA OSIN EI120. MAJOITUSHUONEET JAETTU OSIN EI15.
 KANTAVAT RAKENTEET YLEENSÄ R120, KELLARIVARASTOT R240, KELLARIN VARASTOJEN PALOKUORMA 600-1200MJ/m2, MUIDEN TILOJEN <600MJ/m2.

OSASTOIVAT OVET OVAT YLEENSÄ PUOLET VAADITUSTA OSASTOINTILOKASTA. OSASTOIVAT OVET OVAT TYPPIHYVÄKSYTTYJÄ TAI HYVÄKSYTTYJÄ PAIKALLISELLA VIRANOMAISELLA.
 YLEISTEN TILOJEN JA MAJOITUSTILOJEN OVET VARUSTETAAN SULJINLAITTEIN, JOTKA SULKEVAT OVET PALOTILANTEESSA.

ULKOSEINÄN PALOLUOKKA A2-s1, d0.
 ULKOSEINÄN JA TUULETUSVÄLIN ULKOPINNAN PALOLUOKAN VAATIMUSTASO B-s1, d0.
 PALO-OASOIVASSA ULKOSEINÄSSÄ VÄHINTÄÄN B-s1, d0.

VESIKATE Broof(2)-PALOLUOKKAA = VAATIMUSTASO.

SUOJAUSTASO
 HÄTÄKESKUSSEEN KYTKETTY PALOILMOITINJÄRJESTELMÄ. RAKENNUKSESSA ON PIKAPALOPOSITIT JA KÄSISAMMUTTIMET SEKÄ RAVINTOLAN KEITTIÖSSÄ SAMMUTUSPEITE JA RASVAPALOSAMMUTIN. RAKENNUS VARUSTETAAN POISTUMISTEIDEN MERKKI- JA TURVAVALAISTUKSELLA SEKÄ TARPEELLISIN LISÄOAPASTEIN.

POISTUMINEN
 POISTUMINEN KAHDEN TOISISTAAN RIIPPUMATTOMAN ULOSKÄYTTÄVÄN KAUTTA (PORRAHUONEET).

SAVUNPOISTO
 PORRAHUONEIDEN, HISSIKUILLUJEN, KERROSKÄYTIÄVÄN JA VÄESTÖNSUOJIEH SAVUNPOISTO 1.KERROKSESTA LAUKAISTAVAN SAVUNPOISTOLUKUN KAUTTA. YHTEISTILOJEN, LIIKETILOJEN JA MAJOITUSHUONEIDEN SAVUNPOISTO ON PAINOVOIMAINEN AVATTAVIEN IKKUNOJEN/OVIEH KAUTTA.

VÄESTÖNSUOJAT
 VÄESTÖNSUOJIEH VAADITTAVA PINTA-ALA 274 m2. TOTEUTETAAN 274 m2. VÄESTÖNSUOJAT TOTEUTETAAN 347 HENKILÖLLE.

JÄTEHUOLTO
 JÄTEHUONE SIIJAITSEE RAKENNUKSEN KELLARISSA. JONNE HISSIYHTEYS MAANTASOKERROKSESTA.

HORMIT
 TEKNIKKAHORMIT TÄYTTÄVÄT ÄÄNENERISTÄVYYS- JA PALOVAATIMUKSET.

OVIEH VAPAA KULKUAIKUKKO
 YLEISTEN TILOJEN OVIEH KULKUAIKUKKO TÄYTTÄÄ YM-N ASETUKSEN VAPAASTA KULKUAIKUKKOSTA.

ESTEETTÖMYYS
 RAKENNUKSEEN TOTEUTETAAN 25cm ESTEETTÖMIÄ HUONEISTOJA. RAKENNUKSEEN ON ESTEETON PÄÄSY MAANTASOKERROKSESTA- PÄÄSISÄÄNKÄYNTI, RAVINTOLAN SISÄÄNKÄYNTI SEKÄ ERILLISEN TYÖTILAN SISÄÄNKÄYNTI.
 KAIKKI LIIKE- JA PALVELUTILAT OVAT ESTEETTÖMIÄ, SAMOIN KATTOTERRASSI. LE- WC-TILAT LIIKE- JA PALVELUTILOJEN YHTEYDESSÄ.
 KYNYSKORKEUS TOTEUTETAAN YM-N ASETUKSEN MUKAISESTI MAX 20mm.

KAITTEET JA KÄSIJOHTEET
 YM-N ASETUKSEN MUKAAN.
 PORRASKAITTEET 1000mm, KUN PUJOTUS <6m, MUJOLLOIN 1200mm. KÄSIJOHDE PORTAISSA JA LUISIKSSA ON KOKO PITUUDELLA JA MOLEMMIN PUOLIN SYÖKSYÄ.

TURVALASIT
 OVIEH LASIT JA NIIEH LIITTYVÄT LASIRAKENTEET OVAT TURVALASIA. IKKUNOJEN ALLE 700mm JÄÄVÄT LASIPINNAT OVAT TURVALASIA.

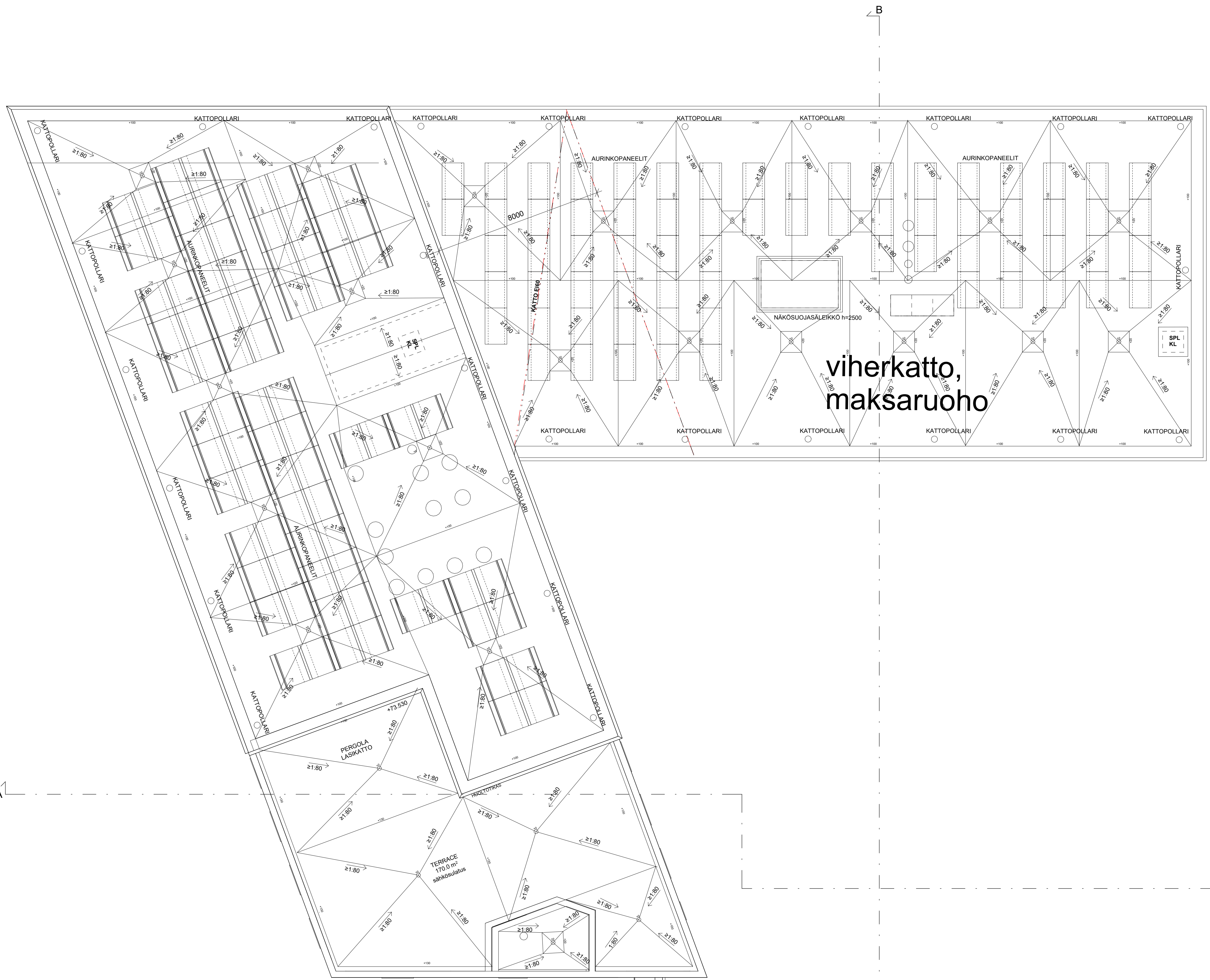
TASOKOORDINAATISTO / KORKEUSJÄRJESTELMÄ
 ETRS-GK25 / N2000

K.O.SA	KORTTELITILA	TONTTI/RNro	RAKENNUSLUVAN TUNNUS
22	400	2	
RAKENNUSLOMENPIDE			PIIRUSTUSLAJI
UUDISRAKENNUS			PÄÄPIIRUSTUS
RAKENNUSKOHTEEN NIMI JA OSOITE			PIIRUSTUKSEN SISÄLTÖ
AKK49			Pohjapiirustus, 14. kerros
Aleksis Kiven katu 49, 00510 Helsinki			1 : 100

ARKKITEHDIT ANTILLA & RUSANEN OY
AAR MECHIELINKATU 1A, 00180 HELSINKI
 PUH. 09 422 6050 WWW.AA-R.FI
 S-POSTI: ETUNIMI.SUKUNIMI@AA-R.FI

SUUN. ALA TYÖ NO. PIIR. NO. MUUTOS
 ARK - 395 - 003-14 -
 PÄIVÄYS 27.6.2023 SUUNN. / YHTEYSHENKILO TARK.
 Tarja Uotila

Tekijänoikeus © Arkkitehdit Anttila & Rusanen Oy



TASOKOORDINAATISTO / KORKEUSJÄRJESTELMÄ
ETRS-GK25 / N2000

K.O.SA	KORTTELI/TILA	TONTTI/RNÖ	RAKENNUSLUVAN TUNNUS
22	400	2	
RAKENNUSLOMENPIDE	PIIRUSTUSLAJI	JUOKS. NO	
UUDISRAKENNUS	PÄÄPIIRUSTUS	17/23	
RAKENNUSKOHTEEN NIMI JA OSOITE	PIIRUSTUKSEN SISÄLTÖ	MITTAKAAVAT	
AKK49 Aleksis Kiven katu 49, 00510 Helsinki	Pohjapiirustus, Vesikatto	1 : 100	

ARKKITEHDIT ANTILA & RUSANEN OY
MECHELININKATU 1A, 00180 HELSINKI
PUH. 09 422 6050 WWW.AA-R.FI
S-POSTI: ETUNIMI.SUKUNIMI@AA-R.FI

PÄIVÄYS
27.6.2023

Tekijänoikeus © Arkkitehdit Anttila & Rusanen Oy

SUUN. ALA TYÖ NO. PIIR. NO. MUUTOS

ARK - 395 - 003-15 -

SUUNN. / YHTEYSHENKILO TÄRKK.
Tarja Uotila

RAKENNETTYYPIT

API	Betonilaatta-alaohjaaja, maamvarainen	VP2	Lujia Superlaatta välipölyjä, kytävien elementtien välipölyjä
≥ 100 mm	Pintamateriaali Teräsbetonilaatta	270/100 mm	Kytävien elementtien väli (100mm), betoni + vedeneristä + keräminen laatta
150 mm	Suolakapuri/laatta, sokoloplytyneeni XPS Styrofoam 300 SL-A-N (100+50)	270 mm	Kytävien elementtien väli (100mm), betoni + vedeneristä + keräminen laatta
≥ 300 mm	Säilytyskappale, sepeeli 6...16-32mm Geotekstiili Läpikäyvä kiviä (kikamäärätyö)	VP3	Massiivilaatta välipölyjä, käytävien laatta yleensä
	LAMMON LAPASIVYKERRIN: UH-20 Win/K PÄÄNNESTÄYTYKSI: Dnt w = --, Lnt w = -- ÄÄNENERISTÄYTYKSI: Dnt w = 55 (dB), Lnt w = C 1.50-2500 = 53 (dB)	15 mm	Pintamateriaali
		20...30 mm	Lujia Superlaatta
		270 mm	Lujia Superlaatta
		VP4	Massiivilaatta välipölyjä, rappukäytävä
		5 mm	Pintamateriaali
		280 mm	Teräsbetonilaatta
		280 mm	Teräsbetonilaatta
		VP5	Lujia Superlaatta välipölyjä, saunatilan ja kerhotilan WC:n laatta
		25 mm	Taasoja ja tasoitusta
		15 mm	Sertifioitu siveävä vedeneristysjärjestelmä
		80...115 mm	Pintamateriaali ja täyttö
		80 mm	Teräsbetonilaatta
		30 mm	Suodattokangas
		30 mm	Asiakäsitte, esim. Thermosil Step
		100-120 mm	Sepeeli
		≥ 300 mm	Teräsbetonilaatta
		VP6	Palkilla valettu välipölyjä, S1-kooran VSS katto, 1 krs WC
		25 mm	Pintamateriaali ja täyttö
		15 mm	Sertifioitu siveävä vedeneristysjärjestelmä
		50...70 mm	Pintamateriaali ja täyttö
		30 mm	Teräsbetonilaatta
		30 mm	Suodattokangas
		30 mm	Asiakäsitte, esim. Thermosil Step
		xx mm	Sepeeli
		≥ 300 mm	Teräsbetonilaatta
		VP7	Superlaatta välipölyjä, IV-koorunoon laatta
		270 mm	Teräsbetonilaatta
		300 mm	Teräsbetonilaatta
		VP8	Lujia Superlaatta välipölyjä, hotellihuoneen laatta arkaadi kohdalla
		15 mm	Pintamateriaali ja täyttö
		20...30 mm	Kova mineraaliväliaine (asakäsitte)
		270 mm	Lujia Superlaatta
		320 mm	Mineraaliväliaine (200mm+150mm)
		50 mm	Kova mineraaliväliaine tulensuojana
		300 mm	Asiakäsitte
		VP9	Lujia Superlaatta välipölyjä, kytävien elementtien välipölyjä, arkaadi kohdalla
		270/100 mm	Kytävien elementtien väli (100mm), betoni + vedeneristä + keräminen laatta
		15 mm	Pintamateriaali ja täyttö, asakäsitte/keräminenlaatta AL = 17 dB
		20...30 mm	Taasoja, rimelispaksuus 25 mm
		350 mm	Mineraaliväliaine (200mm+150mm)
		50 mm	Kova mineraaliväliaine tulensuojana
		270 mm	Lujia Superlaatta
		VP10	Massiivilaatta välipölyjä, käytävien laatta arkaadi kohdalla
		15 mm	Pintamateriaali
		20...30 mm	Taasoja, rimelispaksuus 25 mm
		320 mm	Mineraaliväliaine (200mm+150mm)
		50 mm	Kova mineraaliväliaine tulensuojana
		VP11	Lujia Superlaatta välipölyjä, kerhotilan laatta ja kerhotilan käytävä
		30 mm	Pintamateriaali
		120 mm	Teräsbetonilaatta
		30 mm	Kova mineraaliväliaine
		270 mm	Lujia Superlaatta
		VP12	Massiivilaatta välipölyjä, rappukäytävä
		5 mm	Pintamateriaali
		270 mm	Teräsbetonilaatta
		VP13	Lujia Superlaatta välipölyjä, hotellihuoneen laatta arkaadi kohdalla
		15 mm	Pintamateriaali ja täyttö
		20...30 mm	Kova mineraaliväliaine (asakäsitte)
		270 mm	Lujia Superlaatta
		320 mm	Mineraaliväliaine (200mm+150mm)
		50 mm	Kova mineraaliväliaine tulensuojana
		300 mm	Asiakäsitte
		VP14	Massiivilaatta välipölyjä, liikellä 1 krs laatta yleisesti
		30 mm	Laatu + kiinnitysliitti
		30 mm	Teräsbetonilaatta
		30 mm	Kova mineraaliväliaine (asakäsitte)
		300 mm	Teräsbetonilaatta
		VP15	Massiivilaatta välipölyjä, kuntosali yleensä, VSS yöpölylaatta
		120 mm	Pintamateriaali
		30 mm	Teräsbetonilaatta
		30 mm	Suodattokangas
		30 mm	Kova mineraaliväliaine (asakäsitte)
		120 mm	Teräsbetonilaatta
		VP16	Lujia Superlaatta välipölyjä, raitisrakennuksen välipölyjä IV-KH
		2 mm	PU-eristonesto, vaskakaat
		540 mm	Pelti-tila-pelti-elementti
		50+100 mm	lower OL-TOP, päällimmäinen kerros uritettu OL-TOP-U
		5 mm	Vedeneristä, polyuretaanipinnoite
		50...100 mm	Teräsbetonilaatta, kallistus kalvon 1:100
		370 mm	Lujia Superlaatta
		VP17	Paikallavalttu teräsbetonilaatta, laastus
		150 mm	Teräsbetonilaatta
		70 mm	poistatut ruuut
		300 mm	Suolakapuri/laatta sokoloplytyneeni XPS, Styrofoam 300, SL-A-N (100 mm)
		Thermosil Step (200%)	
		Säilytyskappale	
		Vedeneristä, kumbitumkermit, kallistus = 1:80 jousuajasta 1,5m edellyttäen	
		Kallistus- ja laastabetoni	
		Teräsbetonilaatta	
		Pintamateriaali	
		ÄÄNENERISTÄYTYKSI: Asuntilan Lnt w = C 1.50-2500 = 63 (dB)	
		US1	Betonikuoseini, kantava sandwich-elementti, tilillaatapa
		125 mm	Tiililaatapahtainen, teräsbetoninen ulkokuori
		220 mm	Riisün uritettu, urausajattu mineraaliväli
		220 mm	Teräsbetonilaatta
		220-400 mm	Teräsbetonilaatta
		US2	Betonikuoseini, kantava, tiilimuurus
		135 mm	Tiilimuurus, polettu sili
		220 mm	Riisün uritettu, urausajattu mineraaliväli
		170 mm	RST muurustukset
		40 mm	Imaruko
		Rectisol Powervol Pro	
		170 mm	Teräsbetonilaatta
		200-400 mm	Teräsbetonilaatta
		US3	Betonikuoseini, kantava sandwich-elementti, talosauna, löylyhuone
		125 mm	Tiililaatapahtainen, teräsbetoninen ulkokuori
		220 mm	Riisün uritettu, urausajattu mineraaliväli
		220-400 mm	Teräsbetonilaatta
		30 mm	Kova mineraaliväliaine
		22 mm	Imaruko + pyyrytimet 22x50 M600
		15 mm	Vaakapaneeli
		LAMMON LAPASIVYKERRIN: 0,17 Win/K	
		PÄÄNNESTÄYTYKSI: Dnt w = 55 (dB), Lnt w = C 1.50-2500 = 53 (dB)	
		US4	Betonikuoseini, kantava sandwich-elementti, talosauna, märkätila
		125 mm	Tiililaatapahtainen, teräsbetoninen ulkokuori
		220 mm	Riisün uritettu, urausajattu mineraaliväli
		220-400 mm	Teräsbetonilaatta
		US5	Betonikuoseini, ei-kantava sandwich-elementtien osuus, tilillaatapa
		125 mm	Tiililaatapahtainen, teräsbetoninen ulkokuori
		220 mm	Riisün uritettu, urausajattu mineraaliväli
		120 mm	Teräsbetonilaatta
		US6	Betonikuoseini, kylmä pyörävarasto
		≥ 200 mm	Teräsbetonilaatta
		VS1	Kantava betoniseinä
		200-300 mm	Pintamateriaali
		270 mm	Teräsbetonilaatta
		VS2	Kantava betoniseinä, väestönsuoja S1
		≥ 300 mm	Pintamateriaali
		Teräsbetonilaatta	
		LAMMON LAPASIVYKERRIN: REI120	
		ÄÄNENERISTÄYTYKSI: Dnt w = 35 (dB)	
		VS3	Kantava betoniseinä, liikuntasalun kohdalla
		300 mm	Pintamateriaali
		200 mm	Teräsbetonilaatta
		200 mm	Teräsbetonilaatta
		200 mm	Teräsbetonilaatta
		200 mm	Teräsbetonilaatta
		VS4	Kantava betoniseinä, AKO-wali-elementti, kuvien tilan ja löylyhuoneen välinen seinä, talosauna
		2x12,5 mm	Kipsilevy
		66 mm	Teräsrunkoko M600, väliässä mineraaliväli
		2x12,5 mm	Kipsilevy
		VS5	Kevytkeräntäinen levyseinä 116 mm
		116 mm	Pintamateriaali
		VS6	Kevytkeräntäinen levyseinä 145 mm, työtäl 1 krs
		145 mm	Pintamateriaali
		VS7	Tiiliseinä, kalkkikiekkatiili 130 mm, UVV, jäte (lämmi), varasto, tekn.tila, laastus
		130 mm	Pintamateriaali
		VS8	Tiiliseinä, yläiset märkätilat, WC-tilat, siveily vedeneristä + laatu
		130 mm	Kahti-runkopöytäharjo ohuusaumaurattuina
		130 mm	Märkätila- ja sertifioitu siveävä vedeneristysjärjestelmä, vedeneristä kiinnityksellä,
		30 mm	keräsimet seinälaatat
		VS9	Tiiliseinä, yläiset märkätilat, WC-tilat, siveily vedeneristä + laatu
		130 mm	Kahti-runkopöytäharjo ohuusaumaurattuina
		130 mm	Märkätila- ja sertifioitu siveävä vedeneristysjärjestelmä, vedeneristä kiinnityksellä,
		30 mm	keräsimet seinälaatat
		VS10	Tiiliseinä, yläiset märkätilat, WC-tilat, siveily vedeneristä + laatu
		130 mm	Kahti-runkopöytäharjo ohuusaumaurattuina
		130 mm	Märkätila- ja sertifioitu siveävä vedeneristysjärjestelmä, vedeneristä kiinnityksellä,
		30 mm	keräsimet seinälaatat
		VS11	Tiiliseinä, yläiset märkätilat, WC-tilat, siveily vedeneristä + laatu
		130 mm	Kahti-runkopöytäharjo ohuusaumaurattuina
		130 mm	Märkätila- ja sertifioitu siveävä vedeneristysjärjestelmä, vedeneristä kiinnityksellä,
		30 mm	keräsimet seinälaatat
		VS12	Tiiliseinä, yläiset märkätilat, WC-tilat, siveily vedeneristä + laatu
		130 mm	Kahti-runkopöytäharjo ohuusaumaurattuina
		130 mm	Märkätila- ja sertifioitu siveävä vedeneristysjärjestelmä, vedeneristä kiinnityksellä,
		30 mm	keräsimet seinälaatat
		VS13	Tiiliseinä, yläiset märkätilat, WC-tilat, siveily vedeneristä + laatu
		130 mm	Kahti-runkopöytäharjo ohuusaumaurattuina
		130 mm	Märkätila- ja sertifioitu siveävä vedeneristysjärjestelmä, vedeneristä kiinnityksellä,
		30 mm	keräsimet seinälaatat
		VS14	Tiiliseinä, yläiset märkätilat, WC-tilat, siveily vedeneristä + laatu
		130 mm	Kahti-runkopöytäharjo ohuusaumaurattuina
		130 mm	Märkätila- ja sertifioitu siveävä vedeneristysjärjestelmä, vedeneristä kiinnityksellä,
		30 mm	keräsimet seinälaatat
		VS15	Tiiliseinä, yläiset märkätilat, WC-tilat, siveily vedeneristä + laatu
		130 mm	Kahti-runkopöytäharjo ohuusaumaurattuina
		130 mm	Märkätila- ja sertifioitu siveävä vedeneristysjärjestelmä, vedeneristä kiinnityksellä,
		30 mm	keräsimet seinälaatat
		VS16	Tiiliseinä, yläiset märkätilat, WC-tilat, siveily vedeneristä + laatu
		130 mm	Kahti-runkopöytäharjo ohuusaumaurattuina
		130 mm	Märkätila- ja sertifioitu siveävä vedeneristysjärjestelmä, vedeneristä kiinnityksellä,
		30 mm	keräsimet seinälaatat
		VS17	Tiiliseinä, yläiset märkätilat, WC-tilat, siveily vedeneristä + laatu
		130 mm	Kahti-runkopöytäharjo ohuusaumaurattuina
		130 mm	Märkätila- ja sertifioitu siveävä vedeneristysjärjestelmä, vedeneristä kiinnityksellä,
		30 mm	keräsimet seinälaatat
		VS18	Tiiliseinä, yläiset märkätilat, WC-tilat, siveily vedeneristä + laatu
		130 mm	Kahti-runkopöytäharjo ohuusaumaurattuina
		130 mm	Märkätila- ja sertifioitu siveävä vedeneristysjärjestelmä, vedeneristä kiinnityksellä,
		30 mm	keräsimet seinälaatat
		VS19	Tiiliseinä, yläiset märkätilat, WC-tilat, siveily vedeneristä + laatu
		130 mm	Kahti-runkopöytäharjo ohuusaumaurattuina
		130 mm	Märkätila- ja sertifioitu siveävä vedeneristysjärjestelmä, vedeneristä kiinnityksellä,
		30 mm	keräsimet seinälaatat
		VS20	Tiiliseinä, yläiset märkätilat, WC-tilat, siveily vedeneristä + laatu
		130 mm	Kahti-runkopöytäharjo ohuusaumaurattuina
		130 mm	Märkätila- ja sertifioitu siveävä vedeneristysjärjestelmä, vedeneristä kiinnityksellä,
		30 mm	keräsimet seinälaatat
		VS21	Tiiliseinä, yläiset märkätilat, WC-tilat, siveily vedeneristä + laatu
		130 mm	Kahti-runkopöytäharjo ohuusaumaurattuina
		130 mm	Märkätila- ja sertifioitu siveävä vedeneristysjärjestelmä, vedeneristä kiinnityksellä,
		30 mm	keräsimet seinälaatat
		VS22	Tiiliseinä, yläiset märkätilat, WC-tilat, siveily vedeneristä + laatu
		130 mm	Kahti-runkopöytäharjo ohuusaumaurattuina
		130 mm	Märkätila- ja sertifioitu siveävä vedeneristysjärjestelmä, vedeneristä kiinnityksellä,
		30 mm	keräsimet seinälaatat
		VS23	Tiiliseinä, yläiset märkätilat, WC-tilat, siveily vedeneristä + laatu
		130 mm	Kahti-runkopöytäharjo ohuusaumaurattuina
		130 mm	Märkätila- ja sertifioitu siveävä vedeneristysjärjestelmä, vedeneristä kiinnityksellä,
		30 mm	keräsimet seinälaatat
		VS24	Tiiliseinä, yläiset märkätilat, WC-tilat, siveily vedeneristä + laatu
		130 mm	Kahti-runkopöytäharjo ohuusaumaurattuina
		130 mm	Märkätila- ja sertifioitu siveävä vedeneristysjärjestelmä, vedeneristä kiinnityksellä,
		30 mm	keräsimet seinälaatat
		VS25	Tiiliseinä, yläiset märkätilat, WC-tilat, siveily vedeneristä + laatu
		130 mm	Kahti-runkopöytäharjo ohuusaumaurattuina
		130 mm	Märkätila- ja sertifioitu siveävä vedeneristysjärjestelmä, vedeneristä kiinnityksellä,
		30 mm	keräsimet seinälaatat
		VS26	Tiiliseinä, yläiset märkätilat, WC-tilat, siveily vedeneristä + laatu
		130 mm	Kahti-runkopöytäharjo ohuusaumaurattuina
		130 mm	Märkätila- ja sertifioitu siveävä vedeneristysjärjestelmä, vedeneristä kiinnityksellä,
		30 mm	keräsimet seinälaatat
		VS27	Tiiliseinä, yläiset märkätilat, WC-tilat, siveily vedeneristä + laatu
		130 mm	Kahti-runkopöytäharjo ohuusaumaurattuina
		130 mm	Märkätila- ja sertifioitu siveävä vedeneristysjärjestelmä, vedeneristä kiinnityksellä,
		30 mm	keräsimet seinälaatat
		VS28	Tiiliseinä, yläiset märkätilat, WC-tilat, siveily vedeneristä + laatu
		130 mm	Kahti-runkopöytäharjo ohuusaumaurattuina
		130 mm	Märkätila- ja sertifioitu siveävä vedeneristysjärjestelmä, vedeneristä kiinnityksellä,
		30 mm	keräsimet seinälaatat
		VS29	Tiiliseinä, yläiset märkätilat, WC-tilat, siveily vedeneristä + laatu
		130 mm	Kahti-runkopöytäharjo ohuusaumaurattuina
		130 mm	Märkätila- ja sertifioitu siveävä vedeneristysjärjestelmä, vedeneristä kiinnityksellä,
		30 mm	keräsimet seinälaatat
		VS30	Tiiliseinä, yläiset märkätilat, WC-tilat, siveily vedeneristä + laatu
		130 mm	Kahti-runkopöytäharjo ohuusaumaurattuina
		130 mm	Märkätila- ja sertifioitu siveävä vedeneristysjärjestelmä, vedeneristä kiinnityksellä,
		30 mm	keräsimet seinälaatat
		VS31	Tiiliseinä, yläiset märkätilat, WC-tilat, siveily vedeneristä + laatu
		130 mm	Kahti-runkopöytäharjo ohuusaumaurattuina
		130 mm	Märkätila- ja sertifioitu siveävä vedeneristysjärjestelmä,

+78,910

1.1

3.

14. kerros +73,750

13. kerros +69,350

12. kerros +65,950

11. kerros +62,550

10. kerros +59,150

9. kerros +55,750

8. kerros +52,350

7. kerros +48,950

6. kerros +45,550

5. kerros +42,150

4. kerros +38,750

3. kerros +35,350

2. kerros +31,950

2.1

1. kerros +26,750

Kellari +23,750



6.

- JULKISIVUMATERIAALIT**
- 1.1. JÄLKISAUMATTU TIILILAATTA, kirjava punaruskea
 - 1.2. JÄLKISAUMATTU TIILILAATTA, kirjava ruskea
 - 2.1 PAIKALLAMUURATTU TIILI, kirjava punaruskea
 - 2.2 PAIKALLAMUURATTU TIILI, kirjava ruskea
 - 3. VINOSMYYGI, FACEAL KÄSITELTY BETONI, beige, kiiltävä
 - 4. IKKUNAT, beige
 - 4.1 IKKUNAT JA OVET, 1.krs, Konepajan musta
 - 5. IKKUNOIDEN VESIPELTI JA RÄYSTÄSPELLIT, beige
 - 6. JULKISIVULEVY LÄPIVÄRJÄTTY, kulta, kiiltävä
 - 7. BETONIPILARI, beige
 - 8. TUKIMUURIT JA SOKKELIT, sileävalu
 - 9. IV-SÄLEIKÖT, teräs, punaruskea
 - 9.1 IV-SÄLEIKÖT, teräs, 1.krs, Konepajan musta
 - 10. TERÄSKAITEET, 1.krs, Konepajan musta
 - 11. TERÄSKATOKSET, 1.krs, Konepajan musta



PAIKALLAMUURATUN TIILEN ALUE

TEOLLISUUSKATU

ALEKSIS KIVEN KATU

TONTIN RAJA

TONTIN RAJA

4.1 2.1

10.

kevyen liikenteen aikuku

TASOKOORDINAATIO / KORKEUSJÄRJESTELMÄ
ETRS-GK25 / N2000

K.O.SA 22	KORTTELITILA 400	TONTTINRO 2	RAKENUSLUVAN TUNNUS	PIRUSTUSLAI PAAPIRUSTUS	JUOKS. NO 20/23
RAKENUSTOMENPIDE UUDISRAKENNUS	RAKENUSKOHTIEN NIMI JA OSOITE AKK49 Aleksis Kiven katu 49, 00510 Helsinki	RAKENUSKOHTEEN NIMI JA OSOITE AKK49 Aleksis Kiven katu 49, 00510 Helsinki	PIRUSTUKSEN SISÄLTÖ Julkisivu lähteen (Savonkatu)	MITTAKAAVAT 1:100	

ARKKITEHDIT ANTILA & RUSANEN OY

AAR MECHLININKATU 1A, 00180 HELSINKI
PUH. 09 422 6050 WWW.AA-R.FI
S-POSTI: ETUNIMI.SUKUNIMI@AA-R.FI

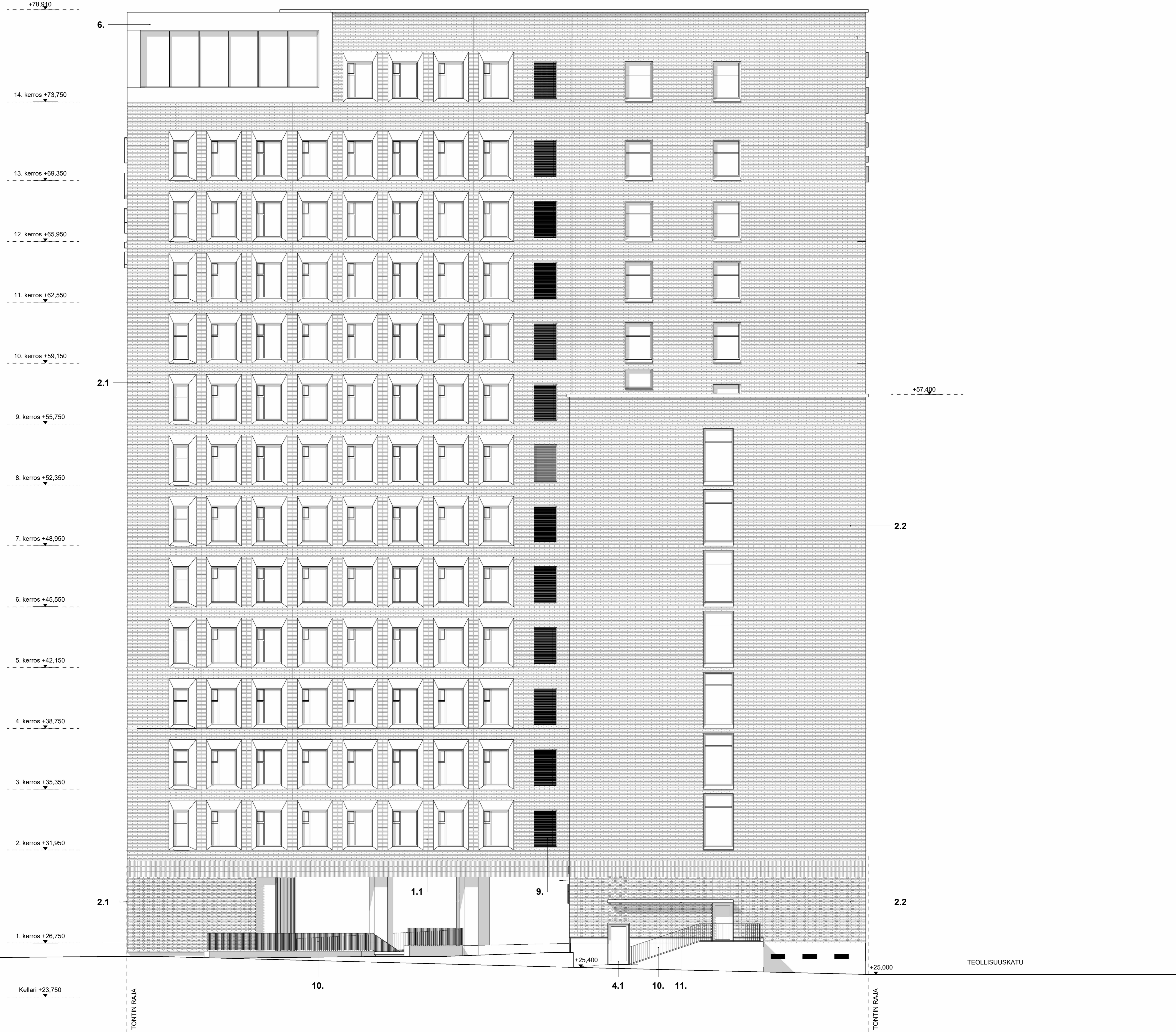
PÄIVÄYS
23.8.2023

SUUNN. ALA TYÖNO. PIIR. NO. MUUTOS
ARK - 395 - 005-01 -

SUUNN. / YHTEYSHENKILO
Tarja Uotila

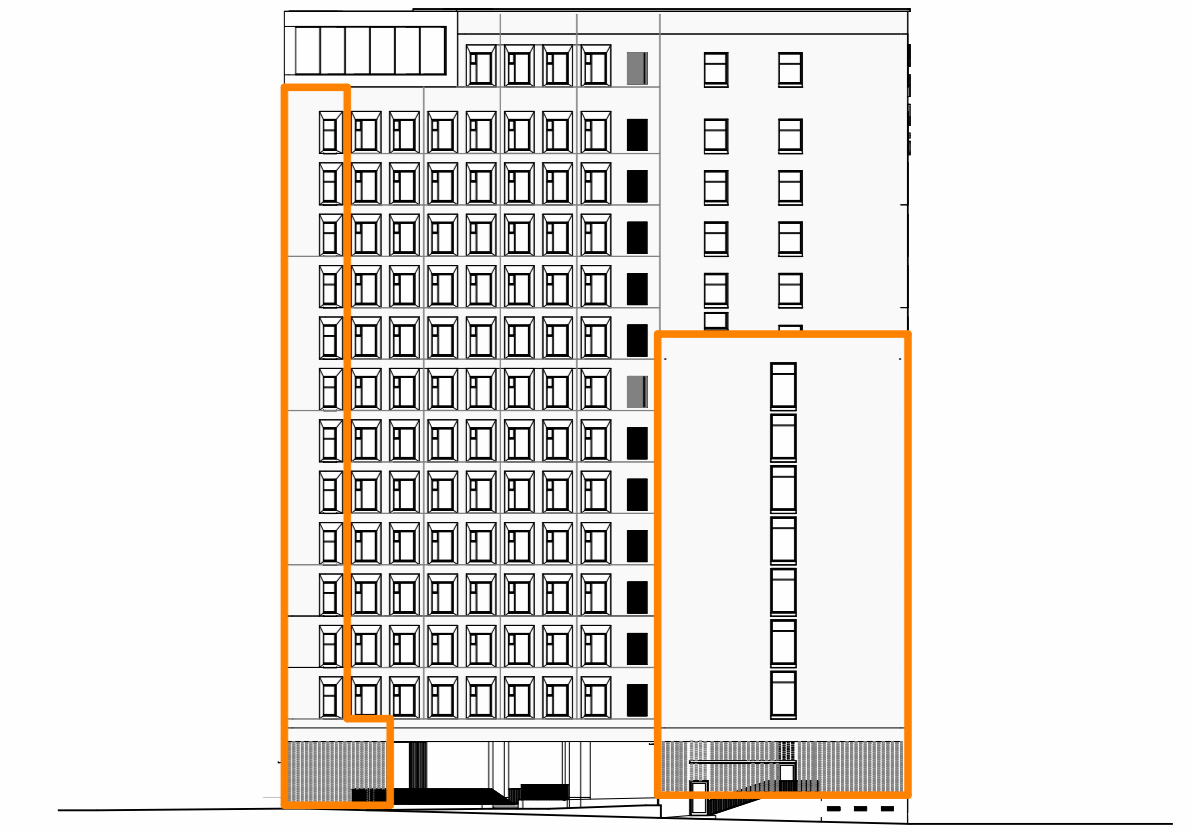
TARK.

Tekijänoikeus © Arkkitehdit Anttila & Rusanen Oy



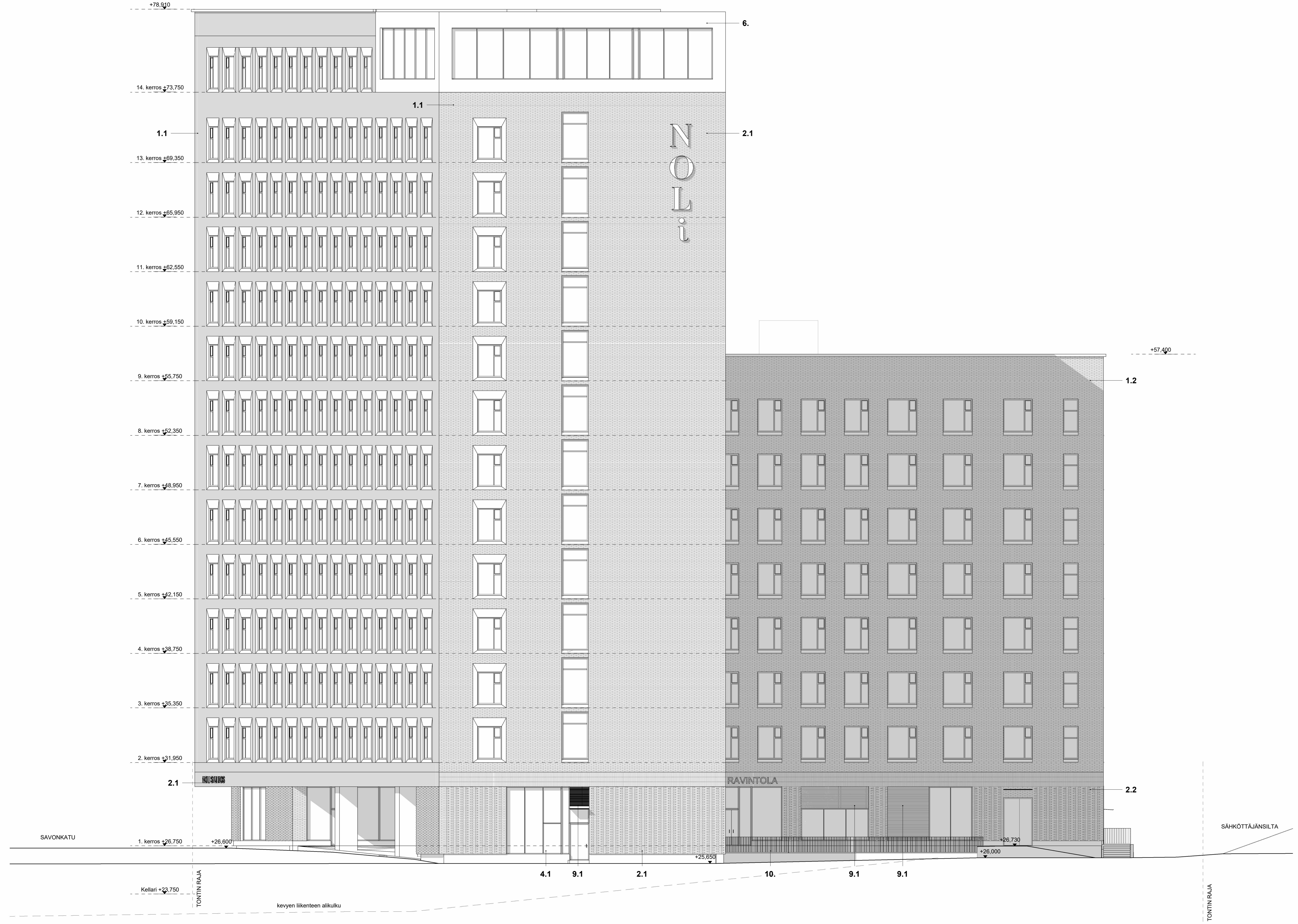
JULKISIVUMATERIAALIT

- 1.1. JÄLKISAUMATTU TIILILAATTA, kirjava punaruskea
- 1.2. JÄLKISAUMATTU TIILILAATTA, kirjava ruskea
- 2.1 PAIKALLAMUURATTU TIILI, kirjava punaruskea
- 2.2 PAIKALLAMUURATTU TIILI, kirjava ruskea
- 3. VINOSMYGGI, FACEAL KÄSITELTY BETONI, beige, kiiltävä
- 4. IKKUNAT, beige
- 4.1 IKKUNAT JA OVET, 1.krs, Konepajan musta
- 5. IKKUNOIDEN VESIPELTI JA RÄYSTÄSPELLIT, beige
- 6. JULKISIVULEVY LÄPIVÄRJÄTTY, kulta, kiiltävä
- 7. BETONIPILARI, beige
- 8. TUKIMUURIT JA SOKKELIT, sileävalu
- 9. IV-SÄLEIKÖT, teräs, punaruskea
- 9.1 IV-SÄLEIKÖT, teräs, 1.krs, Konepajan musta
- 10. TERÄSKAITEET, 1.krs, Konepajan musta
- 11. TERÄSKATOKSET, 1.krs, Konepajan musta



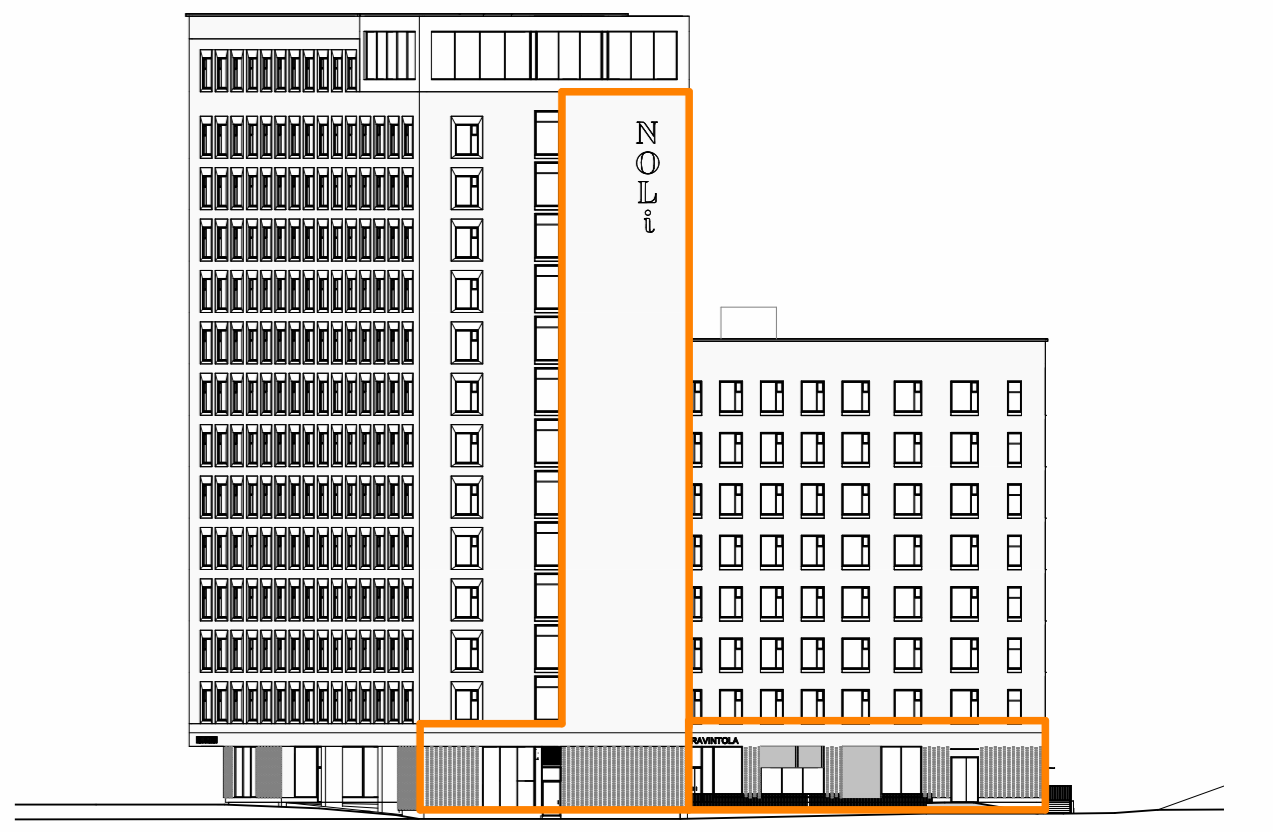
PAIKALLAMUURATUN TIILEN ALUE

K.OSA		KORTTELITILA	TONTTIRNO	TASOKOORDINAATISTO / KORKEUSJÄRJESTELMÄ	
22		400	2	ETRS-GK25 / N2000	
RAKENNUSTOIMENPIDE		RAKENNUSLUVAN TUNNUS		PIIRUSTUSLAI	
UUDISRAKENNUS				PÄÄPIIRUSTUS	
RAKENNUSKOHTIEN NIMI JA OSIOT		AKK49		PIIRUSTUKSEN SISÄLTÖ	
Aleksis Kiven katu 49, 00510 Helsinki				Julkisivu I-Rään (Sähköjansilla)	
				JUOKS. NO	
				22/23	
				MITTAKAAVAT	
				1:100	
ARKKITEHDIT ANTILA & RUSANEN OY		SUUNN. ALA		TYÖNO.	
MECHLINIKATU 1A, 00180 HELSINKI		TYÖNO.		PIIR. NO.	
PUH. 09 422 6050 WWW.AA-R.FI		TYÖNO.		MUUTOS	
S-POSTI: ETUNIMI.SUKUNIMI@AA-R.FI		TYÖNO.		22/23	
PÄIVÄYS		TYÖNO.		TARK.	
23.8.2023		TYÖNO.		Tarja Uotila	
Tekijänoikeus © Arkkitehdit Anttila & Rusanen Oy		TYÖNO.		ARK - 395 - 005-03 -	



JULKISIVUMATERIAALIT

- 1.1. JÄLKISAUMATTU TIILILAATTA, kirjava punaruskea
- 1.2. JÄLKISAUMATTU TIILILAATTA, kirjava ruskea
- 2.1. PAIKALLAMUURATTU TIILI, kirjava punaruskea
- 2.2. PAIKALLAMUURATTU TIILI, kirjava ruskea
- 3. VINOSMYYGI, FACEAL KÄSITELTY BETONI, beige, kiiltävä
- 4. IKKUNAT, beige
- 4.1 IKKUNAT JA OVET, 1.krs, Konepajan musta
- 5. IKKUNOIDEN VESIPELTI JA RÄYSTÄSPELLIT, beige
- 6. JULKISIVULEVY LÄPIVÄRJÄTTY, kulta, kiiltävä
- 7. BETONIPILARI, beige
- 8. TUKIMUURIT JA SOKKELIT, sileävalu
- 9. IV-SÄLEIKÖT, teräs, punaruskea
- 9.1 IV-SÄLEIKÖT, teräs, 1.krs, Konepajan musta
- 10. TERÄSKAITEET, 1.krs, Konepajan musta
- 11. TERÄSKATOKSET, 1.krs, Konepajan musta



PAIKALLAMUURATTUN TIILEN ALUE

K.O.S.A		KORTTELITILA	TONTTI/NO	RAKENNUSLUVAN TUNNUS	
22		400	2	ETRS-GK25 / N2000	
RAKENNUSLOMA/PIEDE		RAKENNUSKOHTEEN NIMI JA OSOITE		PIIRUSTUSLAJI	JUOKS. NO
UUDISRAKENNUS		AKK49		PAAPPIRUSTUS	23/23
Aleksis Kiven katu 49, 00510 Helsinki				PIIRUSTUKSEN SISÄLTÖ	MITTAKAAVAT
				Julkisivu etelään (Aleksis Kiven katu)	1:100
ARKKITEHDIT ANTILA & RUSANEN OY			SUUNN. ALA		
MECHLININKATU 1A, 00180 HELSINKI			TYÖ NO.		
PUH. 09 422 6050 WWW.AA-R.FI			PIIR. NO.		
S-POSTI: ETUNIMI.SUKUNIMI@AA-R.FI			MUUTOS		
PÄIVÄYS			ARK - 395 - 005-04 -		
23.8.2023			SUUNN. / YHTEYSHENKILÖ		
			Tarja Uotila		
Tekijänoikeus © Arkkitehdit Antila & Rusanen Oy			TARK.		