

kellari

kellari

Kellari Kerros

1:200

POIKKEAMISLUVAN VIITESUUNNITELMA

K.O.SA 4 Kamppi	KORTTELI/TILA 175	TONTTI/RNo 6	VIRANOMAISTEN MERKINTÖJÄ	
RAKENNUSKOHTEEN NIMI JA OSOITE			PIIRUSTUSLAJI LUONNOS	JUOKS. No
RAKENNUSKOHTEEN NIMI JA OSOITE			PIIRUSTUKSEN SISÄLTÖ	MITTAKAAVA
OTAVA HIETALAHTI Hietalahdenranta 17 / Köydenpunojankatu 2a			Pohjapiirustus Kellari	1:200
SUUNN.ALA			PIIRUSTUKSEN NUMERO	MUUTOS
ARK			003-01	

AW²
ARCHITECTS | PART OF
AINS GROUP
Köydenpunojankatu 2f 00180 Helsinki
+358 10 837 2700

Matti Anttila, Arkkitehti SAFA

PVM
4.1.2023

TIEDOSTO
BIMcloud: AW2-MALLISIV - BIMcloud Basic for ARCHICAD 24/22-41 OTAVA Köydenpunojankatu 2/22-41 OTAVA Köydenpunojankatu 2 -
tömböjen muutos asuinolot



1. Kerros / Kellari

1:200

POIKKEAMISLUVAN VIITESUUNNITELMA

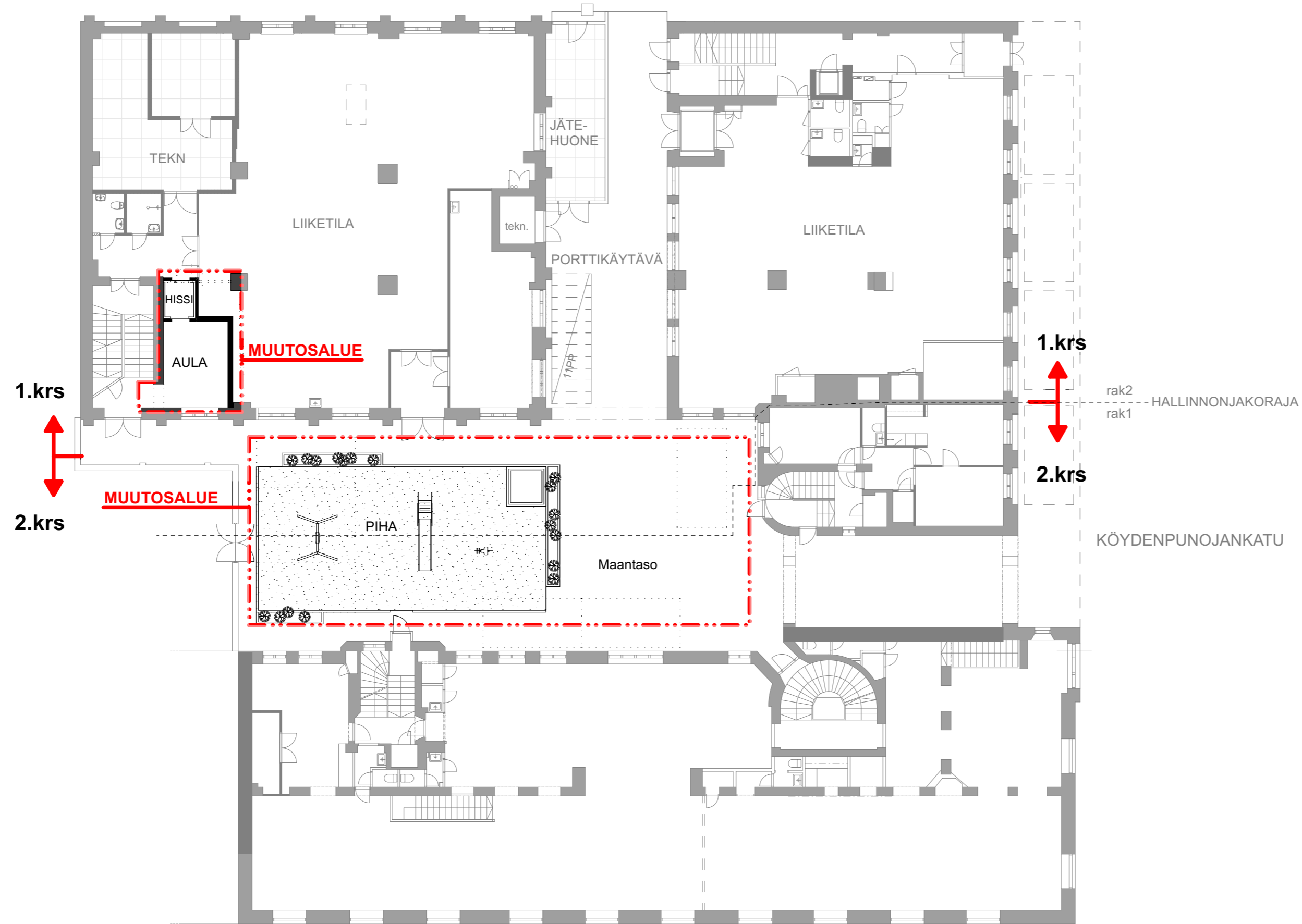
K.O.SA 4 Kamppi	KORTTELI/TILA 175	TONTTI/RNo 6	VIRANOMAISTEN MERKINTÖJÄ
RAKENNUSOIMENPIDE MUUTOS			PIIRUSTUSLAJI LUONNOS
RAKENNUSKOHTTEEN NIMI JA OSOITE OTAVA HIETALAHTI Hietalahdenranta 17 / Köydenpunojankatu 2a			PIIRUSTUKSEN SISÄLTÖ Pohjapiirustus 1. Kerros / Kellari
			JUOKS. No MITTAKAAVA 1:200
			SUUNN.ALA PIIRUSTUKSEN NUMERO ARK 003-02
			MUUTOS

AW²
ARCHITECTS | PART OF
AINS GROUP
Köydenpunojankatu 2f 00180 Helsinki
+358 10 837 2700

Matti Anttila, Arkkitehti SAFA

PVM
4.1.2023

TIEDOSTO
BIMcloud: AW2-MALLISIV - BIMcloud Basic for ARCHICAD 24/22-41 OTAVA Köydenpunojankatu 2/22-41 OTAVA Köydenpunojankatu 2 -
tomittajan muutos asuinoloi



HIETALAHDENRANTA 17

2. Kerros / 1. Kerros

1:200

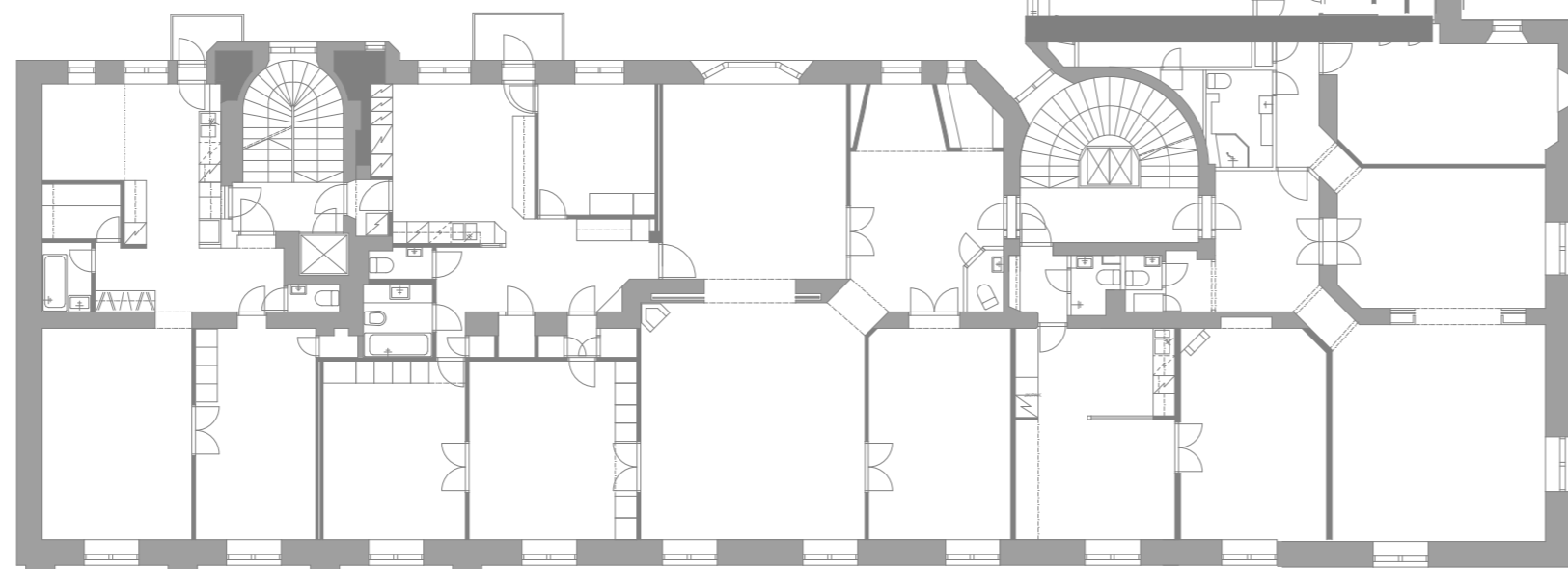
POIKKEAMISLUVAN VIITESUUNNITELMA

K.O.SA 4 Kamppi	KORTTELI/TILA 175	TONTTI/RNo 6	VIRANOMAISTEN MERKINTÖJÄ
RAKENNUSTOIMENPIDE MUUTOS			PIIRUSTUSLAJI LUONNOS
RAKENNUSKOHTTEEN NIMI JA OSOITE			PIIRUSTUKSEN SISÄLTÖ Pohjapiirustus 2. Kerros / 1. Kerros
OTAVA HIETALAHTI Hietalahdenranta 17 / Köydenpunojankatu 2a			MITTAKAAVA 1:200
AW² ARCHITECTS PART OF AINS GROUP Köydenpunojankatu 2f 00180 Helsinki +358 10 837 2700			SUUNN.ALA PIIRUSTUKSEN NUMERO 003-03
Matti Anttila, Arkkitehti SAFA			MUUTOS

PVM
4.1.2023

TIEDOSTO
BIMcloud: AW2-MALLISRV - BIMcloud Basic for ARCHICAD 24/22-41 OTAVA Köydenpunojankatu 2/22-41 OTAVA Köydenpunojankatu 2 -
tomillisten muutosten suunnitelma

Huoneistojen pinta-alat 2.krs		
Krs	Huoneisto	Ala
3. Kerros / 2. Kerros		
	2C1	71,39
	2C2	95,06
	2C3	47,27
	2C4	53,47
	2C5	84,72
	2D1	95,19
	2D2	95,24
	2D3	59,91
	2D4	77,23
		679,48 m²



3. Kerros / 2. Kerros

1:200

POIKKEAMISLUVAN VIITESUUNNITELMA

K.O.S.A 4 Kamppi	KORTTELI/TILA 175	TONTTI/RNo 6	VIRANOMAISTEN MERKINTÖJÄ
RAKENNUSOIMENPIDE MUUTOS			PIIRUSTUSLAJI LUONNOS
RAKENNUSKOHTEN NIMI JA OSOITE			PIIRUSTUKSEN SISÄLTÖ
OTAVA HIETALAHTI Hietalahdenranta 17 / Köydenpunojankatu 2a			Pohjapiirustus 3. Kerros / 2. Kerros
			MITTAKAAVA 1:200, 1:1
			SUUNN.ALA
			PIIRUSTUKSEN NUMERO
			MUUTOS
			ARK
			003-04

AW²
ARCHITECTS | PART OF
AINS GROUP
Köydenpunojankatu 2f 00180 Helsinki
+358 10 837 2700

Matti Anttila, Arkkitehti SAFA

PVM
4.1.2023

TIEDOSTO
BIMcloud: AW2-MALLISRV - BIMcloud Basic for ARCHICAD 24/22-41 OTAVA Köydenpunojankatu 2/22-41 OTAVA Köydenpunojankatu 2 -
tomilöygen muutos asunnoiksi

Huoneistojen pinta-alat 3.krs		
Krs	Huoneisto	Ala
4. Kerros / 3. Kerros		
	3C1	71,20
	3C2	95,06
	3C3	47,27
	3C4	53,47
	3C5	85,14
	3D1	96,66
	3D2	94,37
	3D3	60,50
	3D4	77,23
		680,90 m²



4. Kerros / 3. Kerros

1:200

POIKKEAMISLUVAN VIITESUUNNITELMA

K.O.SA 4 Kamppi	KORTTELI/TILA 175	TONTTI/RNo 6	VIRANOMAISTEN MERKINTÖJÄ
RAKENNUSOIMENPIDE MUUTOS			PIIRUSTUSLAJI LUONNOS
RAKENNUSKOHTIEN NIMI JA OSOITE			PIIRUSTUKSEN SISÄLTÖ Pohjapiirustus 4. Kerros / 3. Kerros
OTAVA HIETALAHTI Hietalahdenranta 17 / Köydenpunojankatu 2a			MITTAKAAVA 1:200, 1:1
AW² ARCHITECTS PART OF AINS GROUP Köydenpunojankatu 2f 00180 Helsinki +358 10 837 2700			SUUNN.ALA PIIRUSTUKSEN NUMERO MUUTOS
	ARK	003-05	
Matti Anttila, Arkkitehti SAFA	PVM 4.1.2023	TIEDOSTO BIMcloud: AW2-MALLISRV - BIMcloud Basic for ARCHICAD 24/22-41 OTAVA Köydenpunojankatu 2/22-41 OTAVA Köydenpunojankatu 2 - tomijoen muutos asunot	

Huoneistojen pinta-alat 4.krs		
Krs	Huoneisto	Ala
5. Kerros / 4. Kerros		
	4C1	71,20
	4C2	95,06
	4C3	47,27
	4C4	53,47
	4C5	77,15
	4D1	92,59
	4D2	90,58
	4D3	55,89
	4D4	72,18
		655,39 m²



5. Kerros / 4. Kerros

1:200

POIKKEAMISLUVAN VIITESUUNNITELMA

K.O.SA 4 Kamppi	KORTTELI/TILA 175	TONTTI/RNo 6	VIRANOMAISTEN MERKINTÖJÄ
RAKENNUSOIMENPIDE MUUTOS			PIIRUSTUSLAJI LUONNOS
RAKENNUSKOHTIEN NIMI JA OSOITE			PIIRUSTUKSEN SISÄLTÖ Pohjapiirustus 5. Kerros / 4. Kerros
OTAVA HIETALAHTI Hietalahdenranta 17 / Köydenpunojankatu 2a			MITTAKAAVA 1:200, 1:1
AW² ARCHITECTS PART OF AINS GROUP Köydenpunojankatu 2f 00180 Helsinki +358 10 837 2700			SUUNN.ALA PIIRUSTUKSEN NUMERO MUUTOS
	ARK	003-06	
Matti Anttila, Arkkitehti SAFA			TIEDOSTO PVM 4.1.2023 BIMcloud: AW2-MALLISRV - BIMcloud Basic for ARCHICAD 24/22-41 OTAVA Köydenpunojankatu 2/22-41 OTAVA Köydenpunojankatu 2 - tomiojen muutos asunnoiksi

Huoneistojen pinta-alat 5.krs		
Krs	Huoneisto	Ala
6. Kerros / 5. Kerros		
	5C1	72,49
	5C2	146,82
	5C3	154,17
		373,48 m²



6. Kerros / 5. Kerros

1:200

POIKKEAMISLUVAN VIITESUUNNITELMA

K.O.SA 4 Kamppi	KORTTELI/TILA 175	TONTTI/RNo 6	VIRANOMAISTEN MERKINTÖJÄ
RAKENNUSOIMENPIDE MUUTOS			PIIRUSTUSLAJI LUONNOS
RAKENNUSKOHTIEN NIMI JA OSOITE			PIIRUSTUKSEN SISÄLTÖ Pohjapiirustus 6. Kerros / 5. Kerros
OTAVA HIETALAHTI Hietalahdenranta 17 / Köydenpunojankatu 2a			MITTAKAAVA 1:200, 1:1
AW² ARCHITECTS PART OF AINS GROUP Köydenpunojankatu 2f 00180 Helsinki +358 10 837 2700			SUUNN.ALA PIIRUSTUKSEN NUMERO 003-07
Matti Anttila, Arkkitehti SAFA		PVM 4.1.2023	TIEDOSTO BIMcloud: AW2-MALLISRV - BIMcloud Basic for ARCHICAD 24/22-41 OTAVA Köydenpunojankatu 2/22-41 OTAVA Köydenpunojankatu 2 - tomijoen muutos asunolkei

Huoneistojen pinta-alat 6.krs		
Krs	Huoneisto	Ala
7. Kerros / 6. Kerros		
	6C1	72,56
	6C2	93,80
	6C3	130,09
	6C4	76,36
		372,81 m²



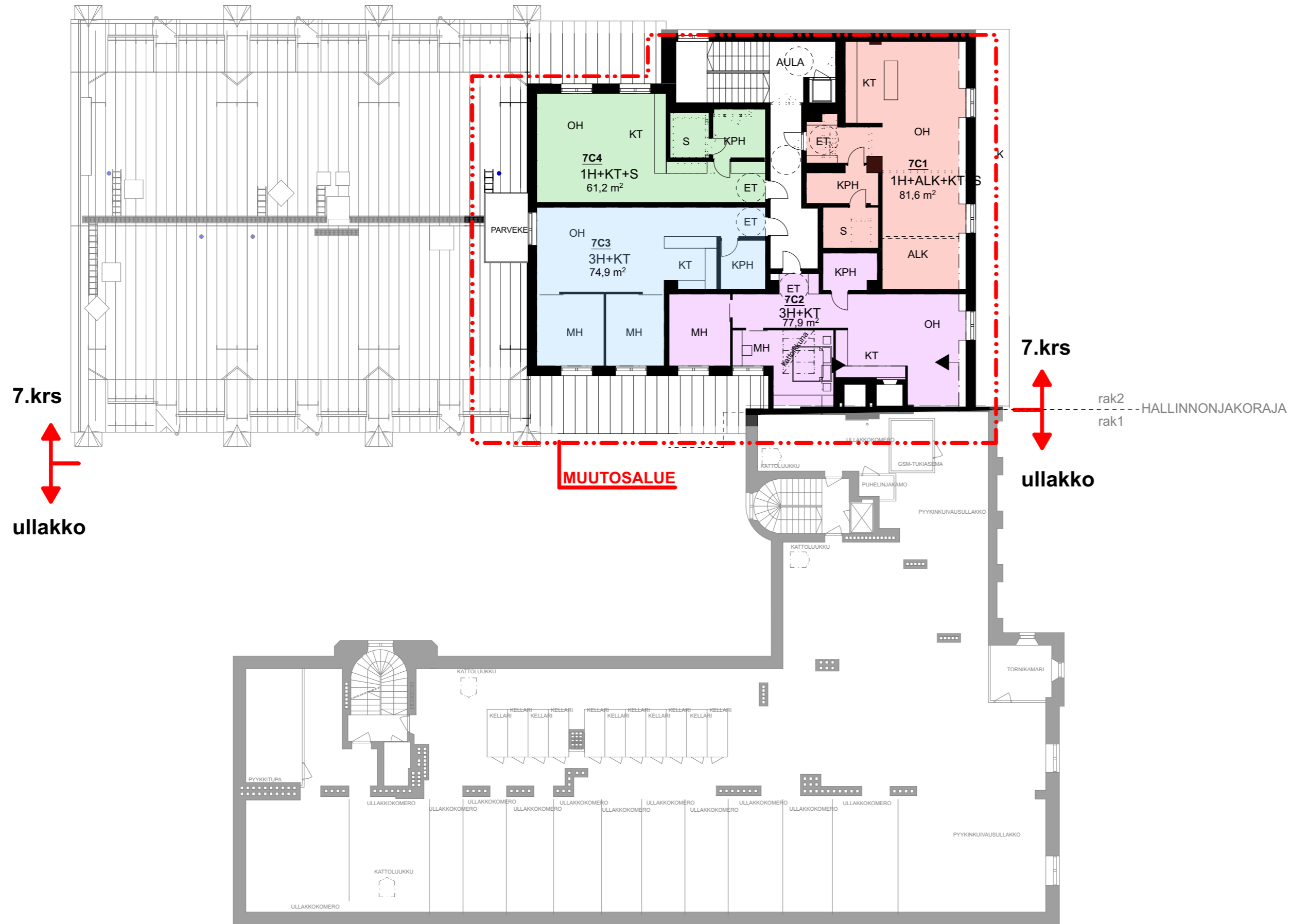
7. Kerros / 6. Kerros

1:200

POIKKEAMISLUVAN VIITESUUNNITELMA

K.O.SA 4 Kamppi	KORTTELI/TILA 175	TONTTI/RNo 6	VIRANOMAISTEN MERKINTÖJÄ
RAKENNUSOIMENPIDE MUUTOS			PIIRUSTUSLAJI LUONNOS
RAKENNUSKOHTIEN NIMI JA OSOITE			PIIRUSTUKSEN SISÄLTÖ Pohjapiirustus 7. Kerros / 6. Kerros
OTAVA HIETALAHTI Hietalahdenranta 17 / Köydenpunojankatu 2a			MITTAKAAVA 1:200, 1:1
AW² ARCHITECTS PART OF AINS GROUP Köydenpunojankatu 2f 00180 Helsinki +358 10 837 2700			SUUNN.ALA PIIRUSTUKSEN NUMERO MUUTOS
			ARK 003-08
Matti Anttila, Arkkitehti SAFA		PVM 4.1.2023	TIEDOSTO BIMcloud: AW2-MALLISRV - BIMcloud Basic for ARCHICAD 24/22-41 OTAVA Köydenpunojankatu 2/22-41 OTAVA Köydenpunojankatu 2 - tomijoen muutos asunotoksi

Huoneistojen pinta-alat 7.krs		
Krs	Huoneisto	Ala
Ullakko / 7. Kerros		
	7C1	81,65
	7C2	77,93
	7C3	74,91
	7C4	61,23
		295,72 m²



ASUINTALO, ULLAKKOKERROS

Ullakko / 7. Kerros

1:200

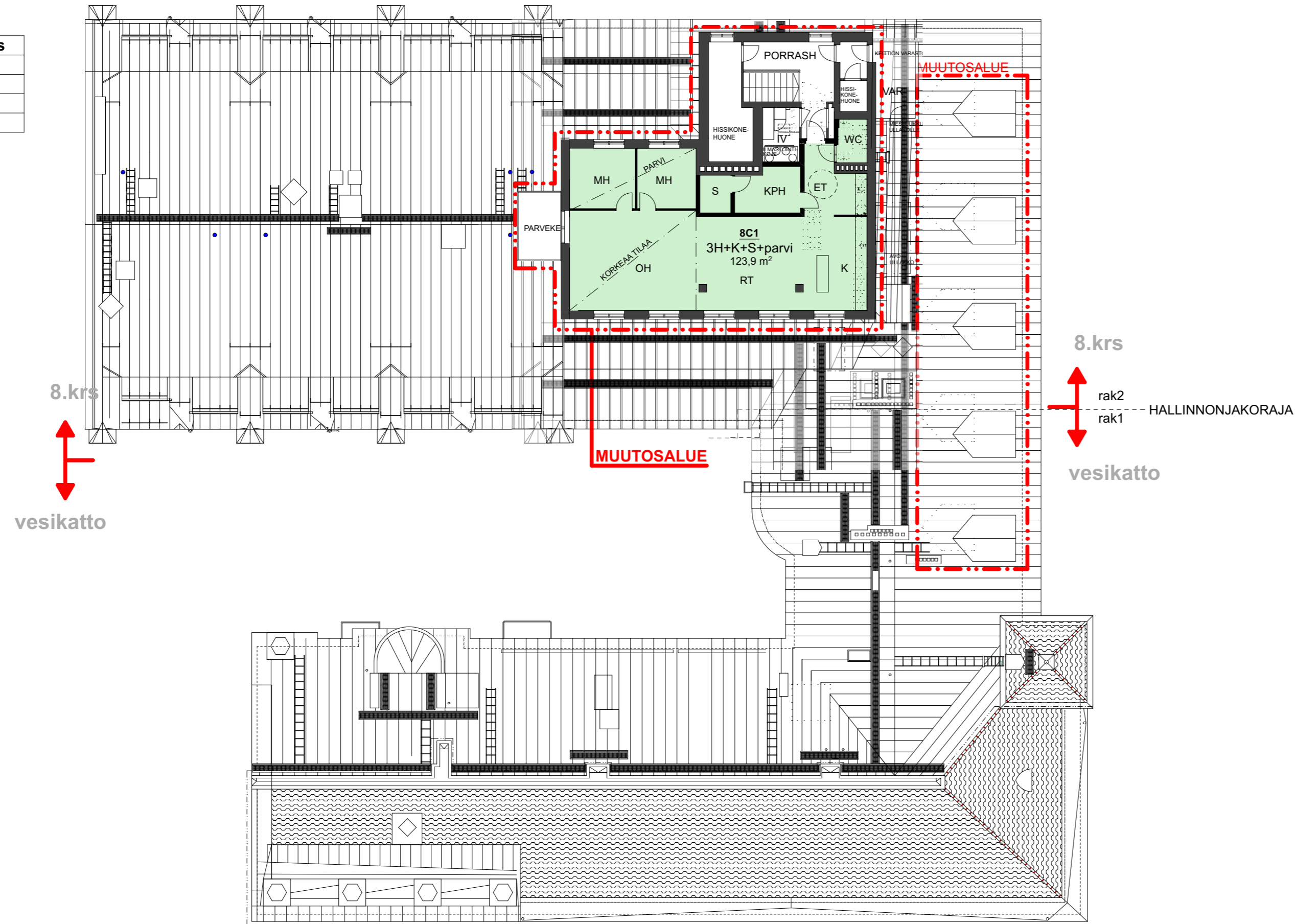
POIKKEAMISLUVAN VIITESUUNNITELMA

K.O.SA 4 Kamppi	KORTTELI/TILA 175	TONTTI/RNo 6	VIRANOMAISTEN MERKINTÖJÄ
RAKENNUSOIMENPIDE MUUTOS	PIIRUSTUSLAJI LUONNOS	JUOKS. No	
RAKENNUSKOHTIEN NIMI JA OSOITE Hietalahdenranta 17 / Köydenpunojankatu 2a	PIIRUSTUKSEN SISÄLTÖ Pohjapiirustus ullakko / 7.krs	MITTAKAAVA 1:200, 1:1	
AW² ARCHITECTS PART OF AINS GROUP Köydenpunojankatu 2f 00180 Helsinki +358 10 837 2700	SUUNN.ALA PIIRUSTUKSEN NUMERO ARK 003-09	MUUTOS	

Matti Anttila, Arkkitehti SAFA	PVM 4.1.2023	TIEDOSTO BIMcloud: AW2-MALLISRV - BIMcloud Basic for ARCHICAD 24/22-41 OTAVA Köydenpunojankatu 2/22-41 OTAVA Köydenpunojankatu 2 - tomijoen muutos asunotkoti
--------------------------------	-----------------	---

Huoneistojen pinta-alat 8.krs		
Krs	Huoneisto	Ala
Vesikatto / 8. Kerros		
	8C1	123,92
		123,92 m²

parvi noin 23,3m²

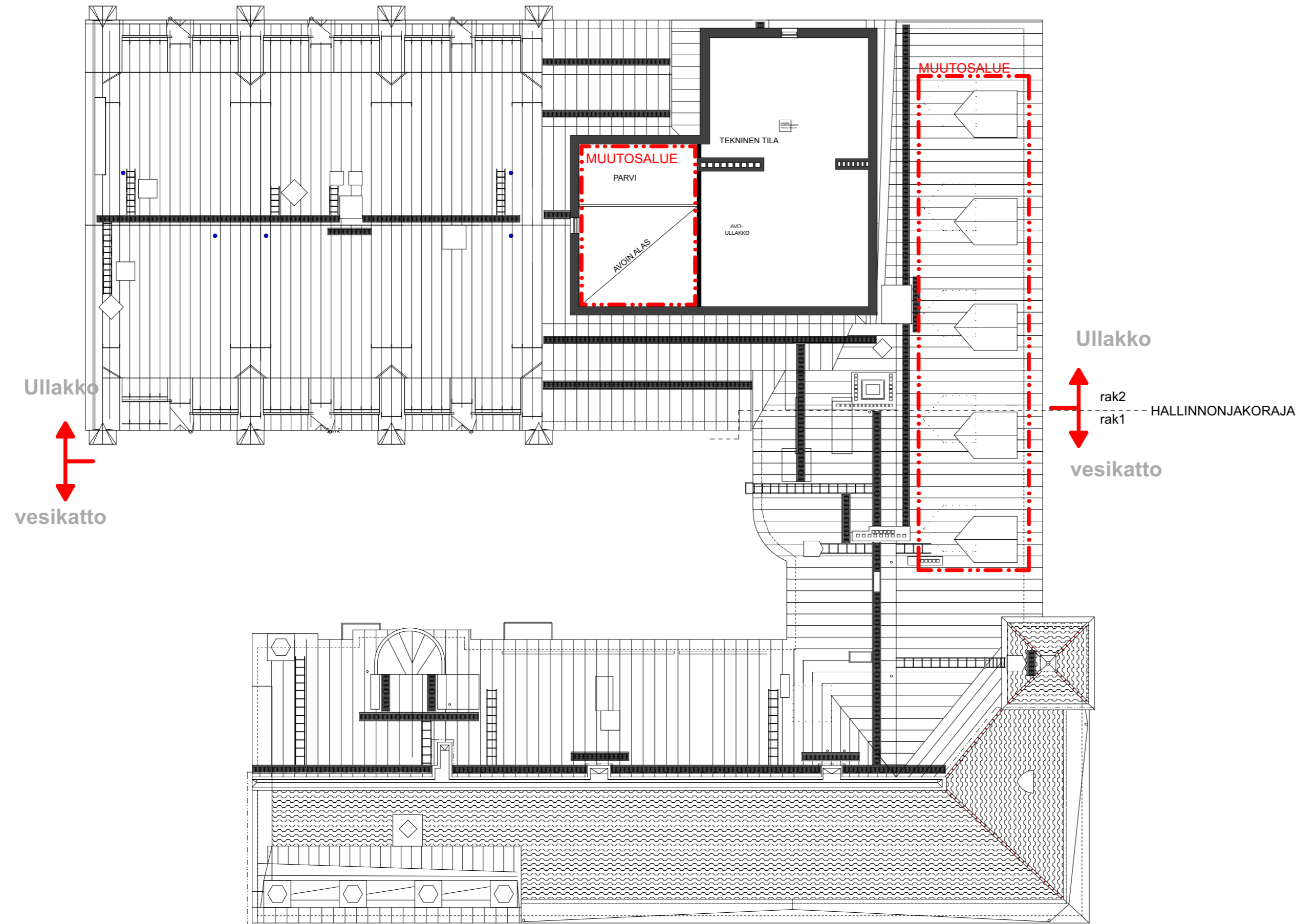


8. Kerros / vesikatto

1:200

POIKKEAMISLUVAN VIITESUUNNITELMA

K.OSA 4 Kamppi	KORTTELI/TILA 175	TONTTI/RNo 6	VIRANOMAISTEN MERKINTÖJÄ
RAKENNUSOIMENPIDE MUUTOS			PIIRUSTUSLAJI LUONNOS
RAKENNUSKOHTIEN NIMI JA OSOITE			PIIRUSTUKSEN SISÄLTÖ Pohjapiirustus vesikatto / 8. Kerros
OTAVA HIETALAHTI Hietalahdenranta 17 / Köydenpunojankatu 2a			MITTAKAAVA 1:200, 1:1
AW² ARCHITECTS PART OF AINS GROUP Köydenpunojankatu 2f 00180 Helsinki +358 10 837 2700			SUUNN.ALA PIIRUSTUKSEN NUMERO MUUTOS
			ARK 003-10
Matti Anttila, Arkkitehti SAFA			TIEDOSTO PVM 4.1.2023 BIMcloud: AW2-MALLISRV - BIMcloud Basic for ARCHICAD 24/22-41 OTAVA Köydenpunojankatu 2/22-41 OTAVA Köydenpunojankatu 2 - tomilögin muutos asuinoloi



Ullakko / vesikatto

1:200

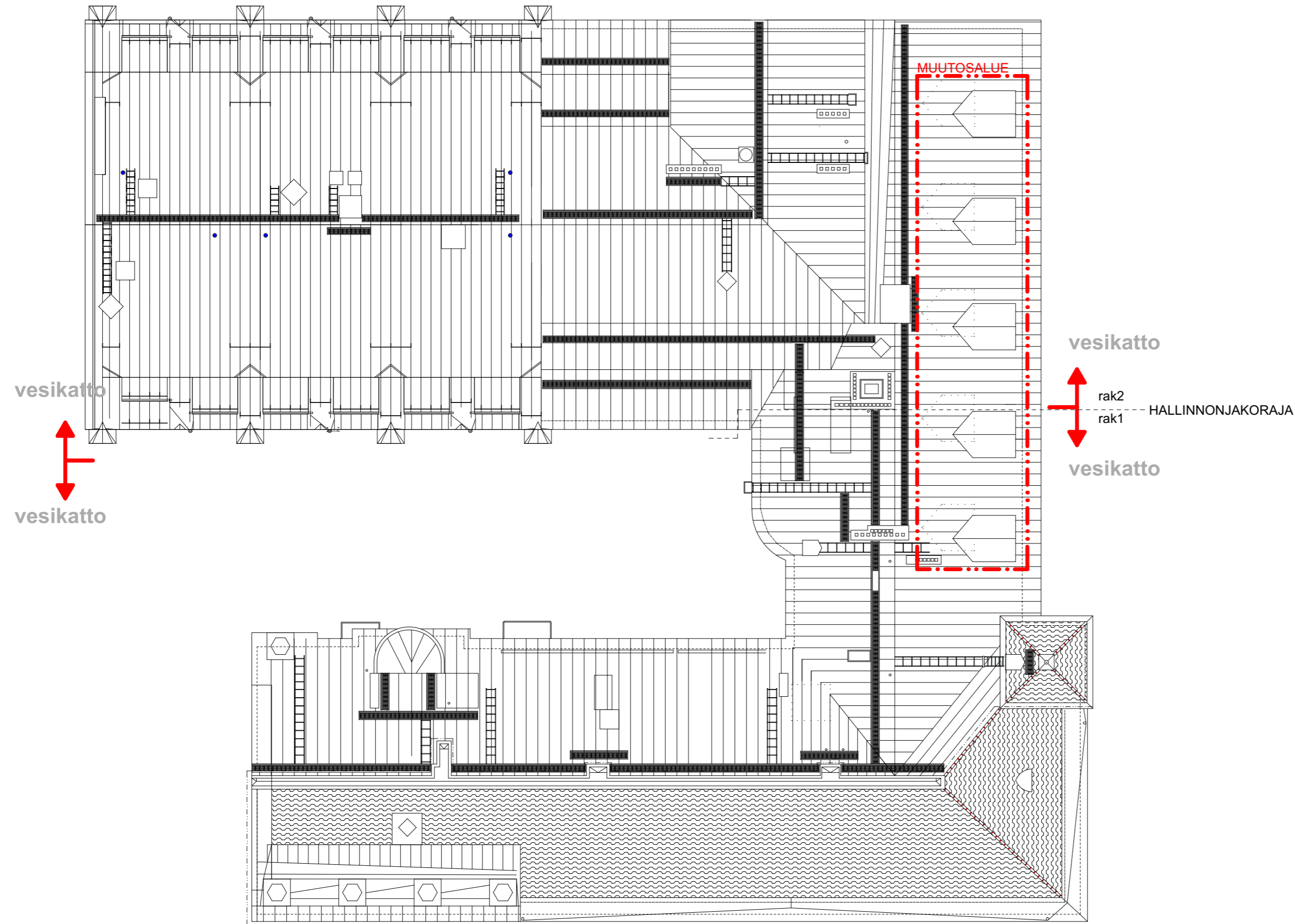
POIKKEAMISLUVAN VIITESUUNNITELMA

K.O.SA 4 Kamppi	KORTTELI/TILA 175	TONTTI/RNo 6	VIRANOMAISTEN MERKINTÖJÄ	
RAKENNUSOIMENPIDE MUUTOS			PIIRUSTUSLAJI LUONNOS	JUOKS. No
RAKENNUSKOHTEN NIMI JA OSOITE			PIIRUSTUKSEN SISÄLTÖ	MITTAKAAVA
OTAVA HIETALAHTI Hietalahdenranta 17 / Köydenpunojankatu 2a			Pohjapiirustus vesikatto / ullakko	1:200
AW² ARCHITECTS PART OF AINS GROUP Köydenpunojankatu 2f 00180 Helsinki +358 10 837 2700			SUUNN.ALA PIIRUSTUKSEN NUMERO	MUUTOS
			ARK	003-11

Matti Anttila, Arkkitehti SAFA

PVM
4.1.2023

TIEDOSTO
BIMcloud: AW2-MALLISIV - BIMcloud Basic for ARCHICAD 24/22-41 OTAVA Köydenpunojankatu 2/22-41 OTAVA Köydenpunojankatu 2 -
tomiltojen muutos asuinloki



Vesikatto / vesikatto

1:200

POIKKEAMISLUVAN VIITESUUNNITELMA

K.O.SA 4 Kamppi	KORTTELI/TILA 175	TONTTI/RNo 6	VIRANOMAISTEN MERKINTÖJÄ	
RAKENNUSOIMENPIDE MUUTOS			PIIRUSTUSLAJI LUONNOS	JUOKS. No
RAKENNUSKOHTEN NIMI JA OSOITE			PIIRUSTUKSEN SISÄLTÖ	MITTAKAAVA
OTAVA HIETALAHTI Hietalahdenranta 17 / Köydenpunojankatu 2a			Pohjapiirustus vesikatto	1:200
AW² ARCHITECTS PART OF AINS GROUP Köydenpunojankatu 2f 00180 Helsinki +358 10 837 2700			SUUNN.ALA PIIRUSTUKSEN NUMERO	MUUTOS
			ARK	003-12
Matti Anttila, Arkkitehti SAFA			PVM 4.1.2023	TIEDOSTO BIMcloud: AW2-MALLISRV - BIMcloud Basic for ARCHICAD 24/22-41 OTAVA Köydenpunojankatu 2/22-41 OTAVA Köydenpunojankatu 2 - tornin muutos asuinolot

Julkisivumateriaalit ja -värit

- 1a kattotiili, punainen (katujulkisivut)
 1b tiilimuuraus, punainen
 2a teräsKPHlti ja teräs, maalattu, punainen
 2b teräsKPHlti, maalattu, vaalea
 2c teräsKPHlti, maalattu, keltainen (katujulkisivut)
 2d teräsKPHlti, maalattu, harmaa
 2e teräsKPHlti / teräs, maalattu, tummanharmaa
 2f teräsKPHlti / teräs, maalattu, musta
 2g teräs, maalattu, kupariruskea
 2h teräsKPHlti / teräs, maalattu, tummanharmaa
 3a betoni, maalattu, keltainen (katujulkisivut)
 3b betoni, maalattu, vaalea (katujulkisivut)
 3c betoni, maalattu = 4d = julkisivun sävy
 3d betoni, pinnoitettu, harmaa
 3e betoni, harmaa / tumma
 3f betoni, harmaa
 4a laasti, maalattu, keltainen (katujulkisivut)
 4b laasti, maalattu, vaalea (katujulkisivut)
 4c laasti, ruskeanharmaa (katujulkisivut)
 4d laasti, maalattu, punertava okra (nyt vaalea)
 4e laasti, maalattu, lämmin vaalea (nyt vaalea)
 4f terassirappaus, harmaa
 4g ohutrappaus, punaokra
 5a puu, maalattu, sinertävänharmaa (katujulkisivut)
 5b tammi
 5c puu, maalattu, vaalea sinertävänharmaa
 5d puu, maalattu, tummanharmaa
 5e puu, maalattu, punainen katonsävyyyn (kuten 2a)
 6a graniitti
 7a kupari



KATUJULKISIVU KAAKKOON HIETALAHDENRANTAAN

JULKISIVU KAAKKOON

1:200

POIKKEAMISLUVAN VIITESUUNNITELMA

K.OSA 4 Kamppi	KORTTELI/TILA 175	TONTTI/RNo 6	VIRANOMAISTEN MERKINTÖJÄ
RAKENNUSOIMENPIDE MUUTOS	PIIRUSTUSLAJI LUONNOS	JUOKS. No	
RAKENNUSKOHTIEN NIMI JA OSOITE	PIIRUSTUKSEN SISÄLTÖ	MITTAKAAVA	
OTAVA HIETALAHTI Hietalahdenranta 17 / Köydenpunojankatu 2a	JULKISIVU KAAKKOON	1:200	
	SUUNN.ALA	PIIRUSTUKSEN NUMERO	MUUTOS
	ARK	005-01	

AW²
 ARCHITECTS | PART OF
 AINS GROUP
 Köydenpunojankatu 2f 00180 Helsinki
 +358 10 837 2700

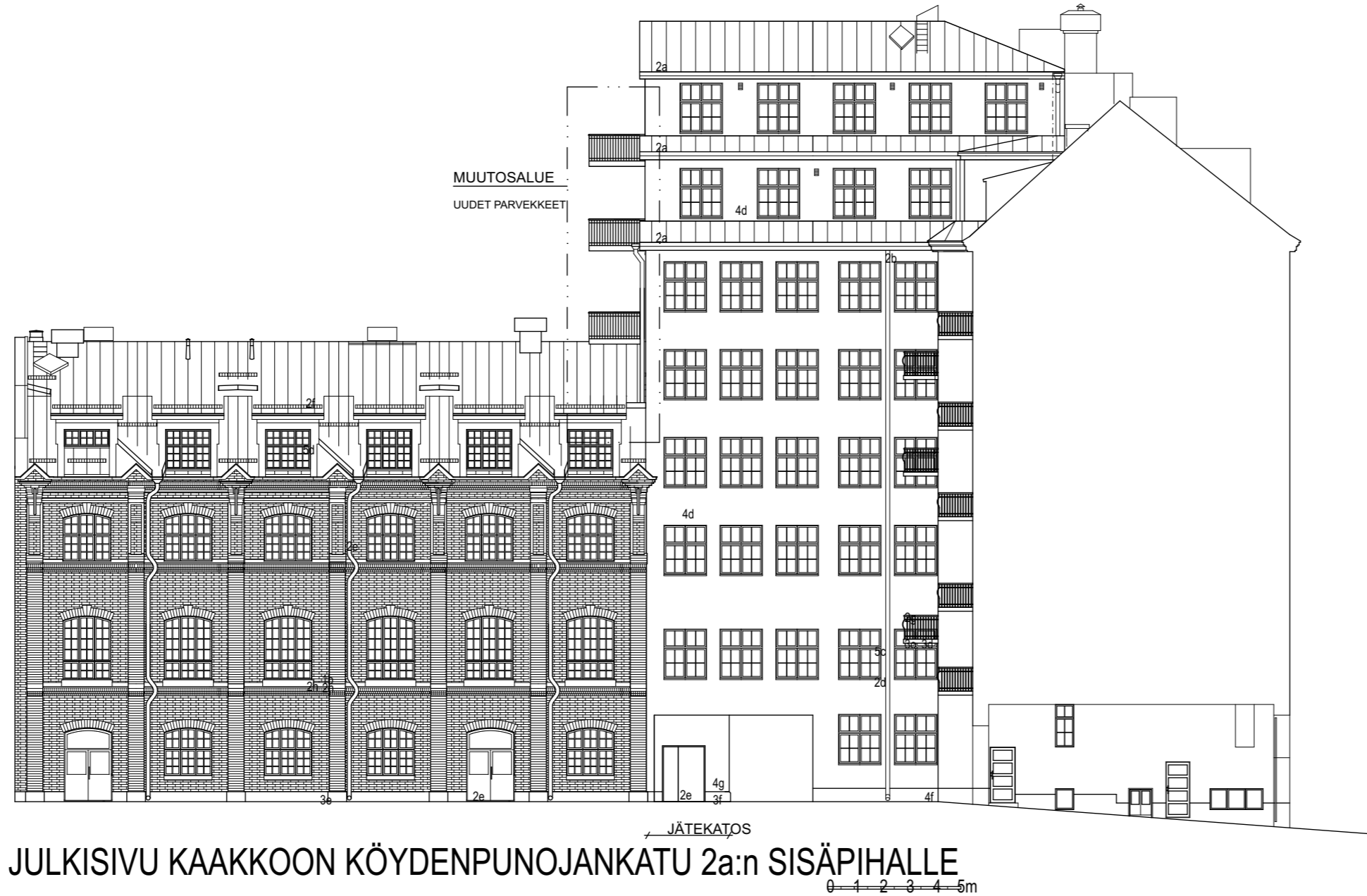
Matti Anttila, Arkkitehti SAFA

PVM
4.1.2023

TIEDOSTO
 BIMcloud: AW2-MALLISIVU - BIMcloud Basic for ARCHICAD 24/22-41 OTAVA Köydenpunojankatu 2/22-41 OTAVA Köydenpunojankatu 2 -
 toimilöygen muutos asuinloike

Julkisivumateriaalit ja -värit

- 1a kattotiili, punainen (katujulkisivut)
1b tiilimuuraus, punainen
2a teräskPHlti ja teräs, maalattu, punainen
2b teräskPHlti, maalattu, vaalea
2c teräskPHlti, maalattu, keltainen (katujulkisivut)
2d teräskPHlti, maalattu, harmaa
2e teräskPHlti / teräs, maalattu, tummanharmaa
2f teräskPHlti/ teräs, maalattu, musta
2g teräs, maalattu, kupariruskea
2h teräskPHlti/ teräs, maalattu, tummanharmaa
3a betoni, maalattu, keltainen (katujulkisivut)
3b betoni, maalattu, vaalea (katujulkisivut)
3c betoni, maalattu = 4d = julkisivun sävy
3d betoni, pinnoitettu, harmaa
3e betoni, harmaa/ tumma
3f betoni, harmaa
4a laasti, maalattu, keltainen (katujulkisivut)
4b laasti, maalattu, vaalea (katujulkisivut)
4c laasti, ruskeanharmaa (katujulkisivut)
4d laasti, maalattu, punertava okra (nyt vaalea)
4e laasti, maalattu, lämmin vaalea (nyt vaalea)
4f terassirappaus, harmaa
4g ohutrappaus, punaokra
5a puu, maalattu, sinertävänharmaa (katujulkisivut)
5b tammi
5c puu, maalattu, vaalea sinertävänharmaa
5d puu, maalattu, tummanharmaa
5e puu, maalattu, punainen katonsävyyyn (kuten 2a)
6a graniitti
7a kupari



JULKISIVU KAAKKOON KÖYDENPUNOJANKATU 2a:n SISÄPIHALLE

JULKISIVU KAAKKOON

1:200

POIKKEAMISLUVAN VIITESUUNNITELMA

K.O.SA 4 Kamppi	KORTTELI/TILA 175	TONTTI/RNo 6	VIRANOMAISTEN MERKINTÖJÄ
RAKENNUSOIMENPIDE MUUTOS			PIIRUSTUSLAJI LUONNOS
RAKENNUSKOHTIEN NIMI JA OSOITE			PIIRUSTUKSEN SISÄLTÖ JULKISIVU KAAKKOON
OTAVA HIETALAHTI Hietalahdenranta 17 / Köydenpunojankatu 2a			MITTAKAAVA 1:200
	SUUNN.ALA	PIIRUSTUKSEN NUMERO	MUUTOS
	ARK	005-02	

AW²
ARCHITECTS | PART OF
AINS GROUP
Köydenpunojankatu 2f 00180 Helsinki
+358 10 837 2700

Matti Anttila, Arkkitehti SAFA

PVM
4.1.2023

TIEDOSTO
BIMcloud: AW2-MALLISIVU - BIMcloud Basic for ARCHICAD 24/22-41 OTAVA Köydenpunojankatu 2/22-41 OTAVA Köydenpunojankatu 2 -
tomilöygen muutos asunnot



Julkisivumateriaalit ja -värit

- 1a kattotiili, punainen (katujulkisivut)
- 1b tiilimuuraus, punainen
- 2a teräsKPHlti ja teräs, maalattu, punainen
- 2b teräsKPHlti, maalattu, vaalea
- 2c teräsKPHlti, maalattu, keltainen (katujulkisivut)
- 2d teräsKPHlti, maalattu, harmaa
- 2e teräsKPHlti / teräs, maalattu, tummanharmaa
- 2f teräsKPHlti/ teräs, maalattu, musta
- 2g teräs, maalattu, kuparinruskea
- 2h teräsKPHlti/ teräs, maalattu, tummanharmaa
- 3a betoni, maalattu, keltainen (katujulkisivut)
- 3b betoni, maalattu, vaalea (katujulkisivut)
- 3c betoni, maalattu = 4d = julkisivun sävy
- 3d betoni, pinnoitettu, harmaa
- 3e betoni, harmaa/ tumma
- 3f betoni, harmaa
- 4a laasti, maalattu, keltainen (katujulkisivut)
- 4b laasti, maalattu, vaalea (katujulkisivut)
- 4c laasti, ruskeanharmaa (katujulkisivut)
- 4d laasti, maalattu, punertava okra (nyt vaalea)
- 4e laasti, maalattu, lämmin vaalea (nyt vaalea)
- 4f terassirappaus, harmaa
- 4g ohutrappaus, punaokra
- 5a puu, maalattu, sinertävänharmaa (katujulkisivut)
- 5b tammi
- 5c puu, maalattu, vaalea sinertävänharmaa
- 5d puu, maalattu, tummanharmaa
- 5e puu, maalattu, punainen katonsävyyen (kuten 2a)
- 6a graniitti
- 7a kupari

POIKKEAMISLUVAN VIITESUUNNITELMA

K.OSA 4 Kamppi	KORTTELI/TILA 175	TONTTI/RNo 6	VIRANOMAISTEN MERKINTÖJÄ
RAKENNUSLOINENPIDE MUUTOS			PIIRUSTUSLAJI LUONNOS
RAKENNUSKOHTEN NIMI JA OSOITE			PIIRUSTUKSEN SISÄLTÖ JULKISIVU KOILLISEEN
			JUOKS. No
			MITTAKAAVA 1:200
			SUUNN.ALA PIIRUSTUKSEN NUMERO
			MUUTOS

OTAVA HIETALAHTI

Hietalahdenranta 17 / Köydenpunojankatu 2a

AW²
ARCHITECTS | PART OF
AINS GROUP
Köydenpunojankatu 2f 00180 Helsinki
+358 10 837 2700

ARK 005-03

Matti Anttila, Arkkitehti SAFA

PVM
4.1.2023

TIEDOSTO
BIMcloud: AW2-MALLISIVU - BIMcloud Basic for ARCHICAD 24/22-41 OTAVA Köydenpunojankatu 2/22-41 OTAVA Köydenpunojankatu 2 -
tomilögen muutos asunnoiksi

JULKISIVU KOILLISEEN

1:200



Julkisivumateriaalit ja -värit

- 1a kattotiili, punainen (katujulkisivut)
- 1b tiilimuuraus, punainen
- 2a teräskPHti ja teräs, maalattu, punainen
- 2b teräskPHti, maalattu, vaalea
- 2c teräskPHti, maalattu, keltainen (katujulkisivut)
- 2d teräskPHti, maalattu, harmaa
- 2e teräskPHti / teräs, maalattu, tummanharmaa
- 2f teräskPHti/ teräs, maalattu, musta
- 2g teräs, maalattu, kupariruskea
- 2h teräskPHti/ teräs, maalattu, tummanharmaa
- 3a betoni, maalattu, keltainen (katujulkisivut)
- 3b betoni, maalattu, vaalea (katujulkisivut)
- 3c betoni, maalattu = 4d = julkisivun sävy
- 3d betoni, pinnoitettu, harmaa
- 3e betoni, harmaa/ tumma
- 3f betoni, harmaa
- 4a laasti, maalattu, keltainen (katujulkisivut)
- 4b laasti, maalattu, vaalea (katujulkisivut)
- 4c laasti, ruskeanharmaa (katujulkisivut)
- 4d laasti, maalattu, punertava okra (nyt vaalea)
- 4e laasti, maalattu, lämmin vaalea (nyt vaalea)
- 4f terassirappaus, harmaa
- 4g ohutrappaus, punaokra
- 5a puu, maalattu, sinertävänharmaa (katujulkisivut)
- 5b tammi
- 5c puu, maalattu, vaalea sinertävänharmaa
- 5d puu, maalattu, tummanharmaa
- 5e puu, maalattu, punainen katonsävyyn (kuten 2a)
- 6a graniitti
- 7a kupari

POIKKEAMISLUVAN VIITESUUNNITELMA

K.O.SA 4 Kamppi	KORTTELI/TILA 175	TONTTI/RNo 6	VIRANOMAISTEN MERKINTÖJÄ
RAKENNUSOIMENPIDE MUUTOS			PIIRUSTUSLAJI LUONNOS JUOKS. No
RAKENNUSKOHTIEN NIMI JA OSOITE			PIIRUSTUKSEN SISÄLTÖ JULKISIVU LUOTEeseen SISÄPIHA MITTAKAAVA 1:200
			SUUNN.ALA PIIRUSTUKSEN NUMERO MUUTOS

OTAVA HIETALAHTI

Hietalahdenranta 17 / Köydenpunojankatu 2a

AW²
ARCHITECTS | PART OF
AINS GROUP
Köydenpunojankatu 2f 00180 Helsinki
+358 10 837 2700

ARK 005-04

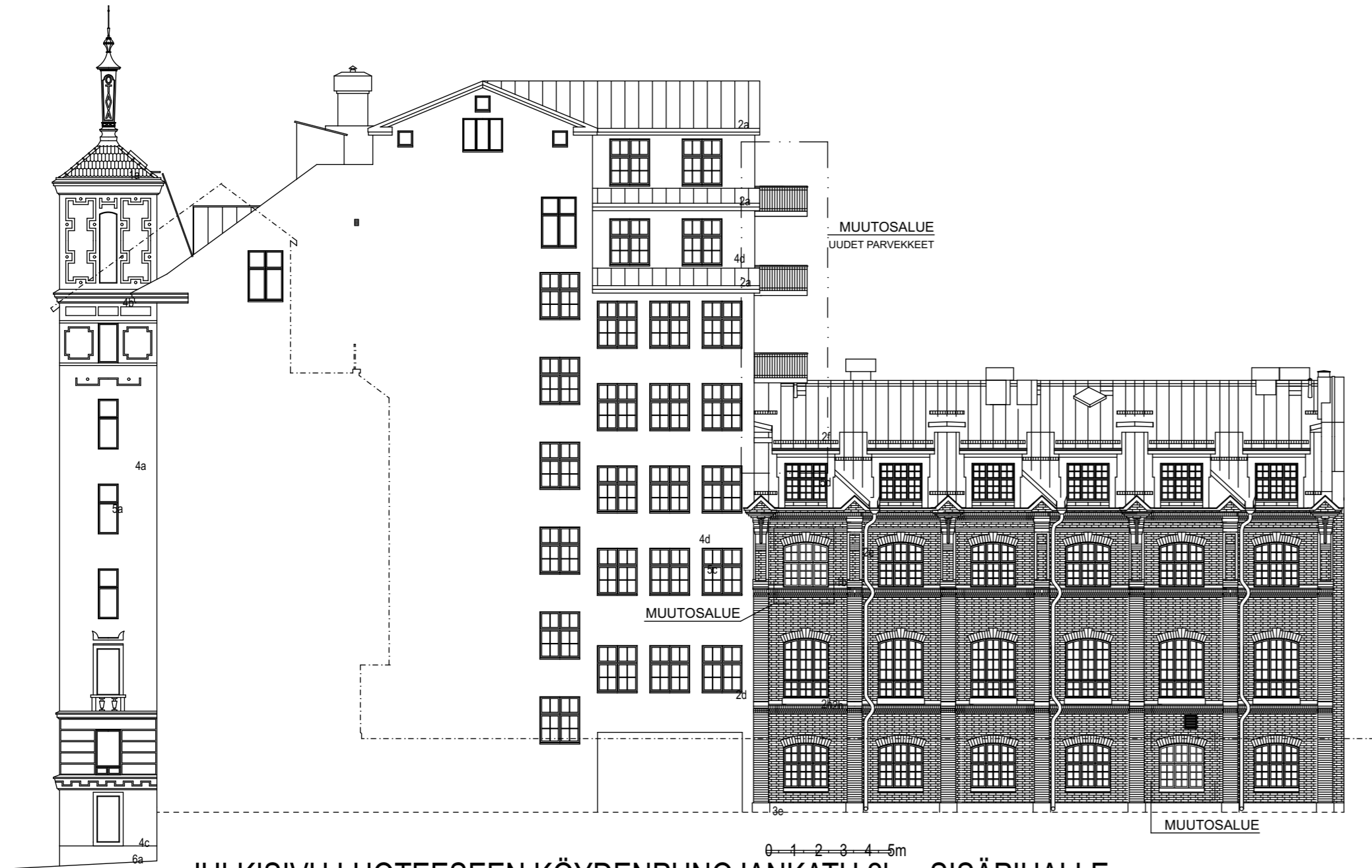
JULKISIVU LUOTEeseen SISÄPIHA

1:200

Matti Anttila, Arkkitehti SAFA

PVM
4.1.2023

TIEDOSTO
BIMcloud: AW2-MALLISIVU - BIMcloud Basic for ARCHICAD 24/22-41 OTAVA Köydenpunojankatu 2/22-41 OTAVA Köydenpunojankatu 2 -
tomiltojen muutos asunnoiksi



JULKISIVU LUOTEeseen KÖYDENPUNOJANKATU 2b:n SISÄPIHALLE

JULKISIVU LUOTEeseen SISÄPIHA

1:200

Julkisivumateriaalit ja -värit

- 1a kattotiili, punainen (katujulkisivut)
- 1b tiilimuraus, punainen
- 2a teräskPHiti ja teräs, maalattu, punainen
- 2b teräskPHiti, maalattu, vaalea
- 2c teräskPHiti, maalattu, keltainen (katujulkisivut)
- 2d teräskPHiti, maalattu, harmaa
- 2e teräskPHiti / teräs, maalattu, tummanharmaa
- 2f teräskPHiti/ teräs, maalattu, musta
- 2g teräs, maalattu, kuparinruskea
- 2h teräskPHiti/ teräs, maalattu, tummanharmaa
- 3a betoni, maalattu, keltainen (katujulkisivut)
- 3b betoni, maalattu, vaalea (katujulkisivut)
- 3c betoni, maalattu = 4d = julkisivun sävy
- 3d betoni, pinnoitettu, harmaa
- 3e betoni, harmaa/ tumma
- 3f betoni, harmaa
- 4a laasti, maalattu, keltainen (katujulkisivut)
- 4b laasti, maalattu, vaalea (katujulkisivut)
- 4c laasti, ruskeanharmaa (katujulkisivut)
- 4d laasti, maalattu, punertava okra (nyt vaalea)
- 4e laasti, maalattu, lämmin vaalea (nyt vaalea)
- 4f terassirappaus, harmaa
- 4g ohutrappaus, punaokra
- 5a puu, maalattu, sinertävänharmaa (katujulkisivut)
- 5b tammi
- 5c puu, maalattu, vaalea sinertävänharmaa
- 5d puu, maalattu, tummanharmaa
- 5e puu, maalattu, punainen katonsävyyn (kuten 2a)
- 6a graniitti
- 7a kupari

POIKKEAMISLUVAN VIITESUUNNITELMA

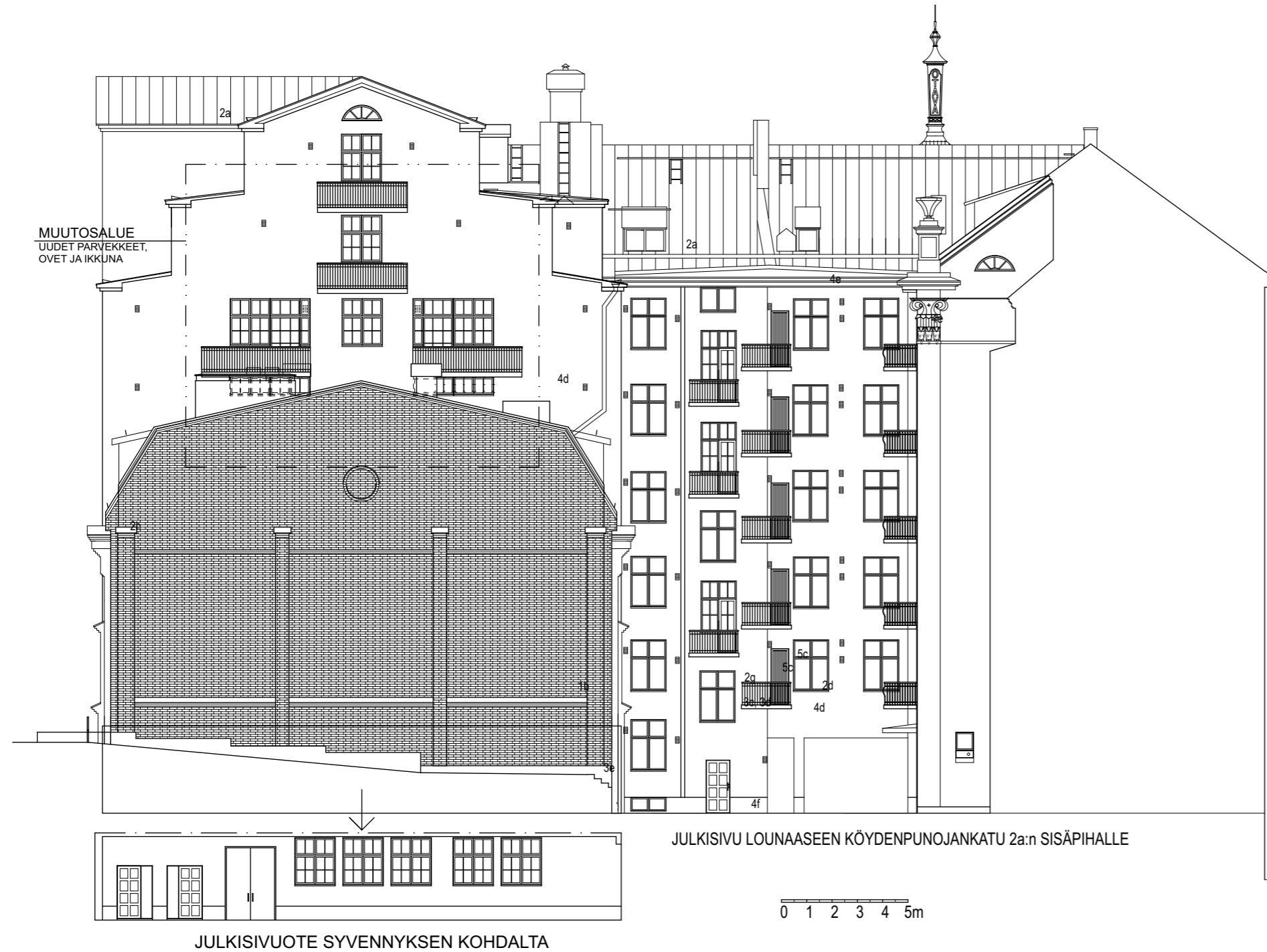
K.OSA 4 Kamppi	KORTTELI/TILA 175	TONTTI/RNo 6	VIRANOMAISTEN MERKINTÖJÄ
RAKENNUSTOIMENPIDE MUUTOS	PIIRUSTUSLAJI LUONNOS	JUOKS. No	
RAKENNUSKOHTeen NIMI JA OSOITE	PIIRUSTUKSEN SISÄLTÖ	MITTAKAAVA	
OTAVA HIETALAHTI Hietalahdenranta 17 / Köydenpunojankatu 2a	JULKISIVU LUOTEeseen SISÄPIHA	1:200	
	SUUNN.ALA	PIIRUSTUKSEN NUMERO	MUUTOS
	ARK	005-05	

AW²
ARCHITECTS | PART OF
AINS GROUP
Köydenpunojankatu 2f 00180 Helsinki
+358 10 837 2700

Matti Anttila, Arkkitehti SAFA

PVM
4.1.2023

TIEDOSTO
BIMcloud: AW2-MALLISIVU - BIMcloud Basic for ARCHICAD 24/22-41 OTAVA Köydenpunojankatu 2/22-41 OTAVA Köydenpunojankatu 2 -
tomilöyden muutos asunonkoti



Julkisivumateriaalit ja -värit

- 1a kattotili, punainen (katujulkisivut)
- 1b tiilimuuraus, punainen
- 2a teräsKPHlti ja teräs, maalattu, punainen
- 2b teräsKPHlti, maalattu, vaalea
- 2c teräsKPHlti, maalattu, keltainen (katujulkisivut)
- 2d teräsKPHlti, maalattu, harmaa
- 2e teräsKPHlti / teräs, maalattu, tummanharmaa
- 2f teräsKPHlti / teräs, maalattu, musta
- 2g teräs, maalattu, kupariruskea
- 2h teräsKPHlti / teräs, maalattu, tummanharmaa
- 3a betoni, maalattu, keltainen (katujulkisivut)
- 3b betoni, maalattu, vaalea (katujulkisivut)
- 3c betoni, maalattu = 4d = julkisivun sävy
- 3d betoni, pinnoitettu, harmaa
- 3e betoni, harmaa / tumma
- 3f betoni, harmaa
- 4a laasti, maalattu, keltainen (katujulkisivut)
- 4b laasti, maalattu, vaalea (katujulkisivut)
- 4c laasti, ruskeanharmaa (katujulkisivut)
- 4d laasti, maalattu, punertava okra (nyt vaalea)
- 4e laasti, maalattu, lämmin vaalea (nyt vaalea)
- 4f terassirappaus, harmaa
- 4g ohutrappaus, punaokra
- 5a puu, maalattu, sinertävänharmaa (katujulkisivut)
- 5b tammi
- 5c puu, maalattu, vaalea sinertävänharmaa
- 5d puu, maalattu, tummanharmaa
- 5e puu, maalattu, punainen katonsävyy (kuten 2a)
- 6a graniitti
- 7a kupari

POIKKEAMISLUVAN VIITESUUNNITELMA

K.O.SA 4 Kamppi	KORTTELI/TILA 175	TONTTI/RNo 6	VIRANOMAISTEN MERKINTÖJÄ
RAKENNUSOIMENPIDE MUUTOS	PIIRUSTUSLAJI LUONNOS	JUOKS. No	
RAKENNUSKOHTEN NIMI JA OSOITE	PIIRUSTUKSEN SISÄLTÖ	MITTAKAAVA	
OTAVA HIETALAHTI Hietalahdenranta 17 / Köydenpunojankatu 2a	JULKISIVU LOUNAASEEN SISÄPIHA	1:200	
SUUNN.ALA	PIIRUSTUKSEN NUMERO	MUUTOS	
	ARK 005-06		

JULKISIVU LOUNAASEEN SISÄPIHA

1:200

AW²
ARCHITECTS | PART OF
AINS GROUP
Köydenpunojankatu 2f 00180 Helsinki
+358 10 837 2700

Matti Anttila, Arkkitehti SAFA

PVM
4.1.2023

TIEDOSTO
BIMcloud: AW2-MALLISIVU - BIMcloud Basic for ARCHICAD 24/22-41 OTAVA Köydenpunojankatu 2/22-41 OTAVA Köydenpunojankatu 2 -
tomilögin muutos asunoloksi

KA = Kerrosala
rak1 = Asunto Oy
rak2 = Kiinteistö Oy

KERROSALALASKELMA:

Asunto Oy (rak1)	6 571 kem ²	laskettuna 250mm ulkoseinäpaksuudella	6 114 kem ²
Kiinteistö Oy (rak2)	5 557 kem ²		5 259 kem ²
YHT.	12 128 kem ²		11 373 kem ²

Toimitilan osuus Kiinteistö Oy (rak2) kerrosalasta laskettuna 250mm ulkoseinäpaksuudella:

Nykyinen oleva tilanne, toimitilaa: 5 076 kem² = 97%

Suunnitelman mukainen toimitilan määrä käyttötarkoituksen muutoksen jälkeen: 788 kem² = 15%

Kerrosalalaskelman pohjapiirustuksina nykyinen tilanne.
Suunnitelmien mukainen käyttötarkoituksen muutos ei muuta olevaa kerrosalaa.
Pohjapiirustukset on laadittu vanhojen rakennuspiirustusten pohjalta, ei tarkemmitattu.

KERROSALAT (koko ulkoseinäpaksuus)		
Rakennus	Kerros	Kerrosala
Rak 1	KA rak1 1.krs	1 234,71
	KA rak1 2.krs	696,36
	KA rak1 3.krs	749,60
	KA rak1 4.krs	749,91
	KA rak1 5.krs	749,95
	KA rak1 6.krs	750,20
	KA rak1 7.krs	752,37
	KA rak1 kellari	800,41
	KA rak1 ullakko	87,68
		6 571,19 m²
Rak 2	KA rak2 1.krs	855,81
	KA rak2 2.krs	948,07
	KA rak2 3.krs	944,15
	KA rak2 4.krs	948,18
	KA rak2 5.krs	483,13
	KA rak2 6.krs	479,09
	KA rak2 7.krs	403,20
	KA rak2 8.krs	207,37
	KA rak2 kellari	287,75
		5 556,75 m²
	12 127,94 m²	



POIKKEAMISLUVAN VIITESUUNNITELMA

K. OSA 4 Kamppi	KORTTELITILA 175	TONTTI/RN ^o 6	VIRANOMAISTEN MERKINTÖJÄ
RAKENNUSOIMENPIDE MUUTOS	PIIRUSTUSLAJI Liite 01		JUOKS. No
RAKENNUSKOHTIEN NIMI JA OSOITE	PIIRUSTUKSEN SISÄLTÖ Kerrosalalaskelma		MITTAKAAVA 1:500
SUUNN. ALA			PIIRUSTUKSEN NUMERO
ARK			LIITE
Matti Anttila, Arkkitehti SAFA	PVM 4.1.2023	TIEDOSTO BIMout-AW2-MALLISET - BIMout Basic for ARCHICAD 2422-41 OTAVA Köydenpunojankatu 202-41 OTAVA Köydenpunojankatu 2 - suojatiedosto -suojatiedosto	