

ar III
102002565A

45210

1

ar III
102002573K

ar III
102002576N

ar III
102002566B

korvaava
rakennus

purettava
rakennus

leikkipuisto

all

102336001A

Paineentasauskulu
102336005E

Puotilan leikkimäki

102335988W

433-2-1118

Asemakaava 4550, sisäasiainministeriön vahvistama 27.9.1959.

Rakennuspaikkaa koskevat asemakaavamerkinnot: Puisto

Vanhat leikkipuiston rakennukset:

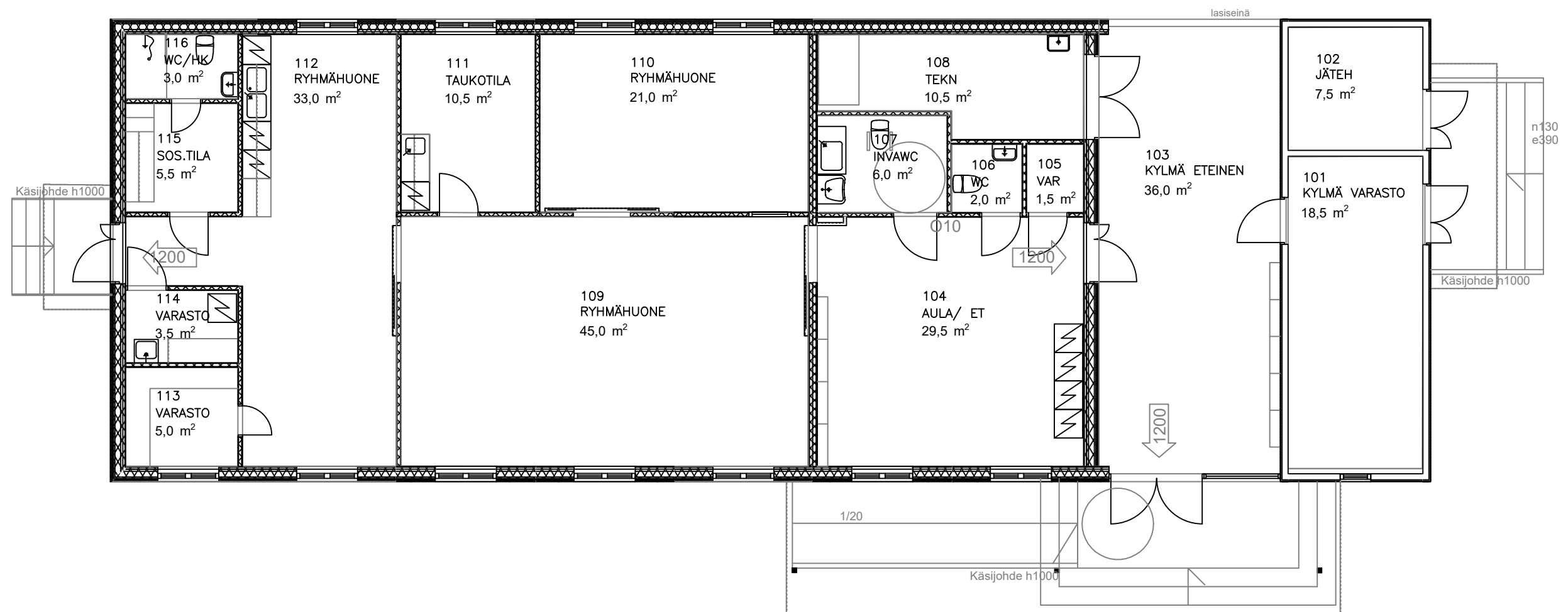
-purettava leikkipuistorakennus 324 m², erillinen pihavarasto 28 m² = 352 m²

Uusi leikkipuistorakennus:

-alustavien suunnitelmien mukaan 270 m²

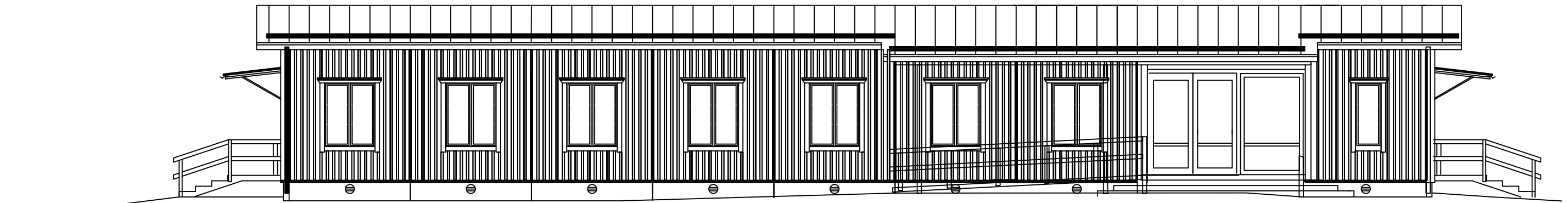
Varmistuksena haetaan poikkeamista yllä olevaa suuremmalle kerros- ja bruttopalalle (350 m²).

LEIKKIPUISTORAKENNUS RUSTHOLLARI
ASEMAPIIRUSTUSLUONNOS 1 : 500
KYMP / TILAT 17.11.2021

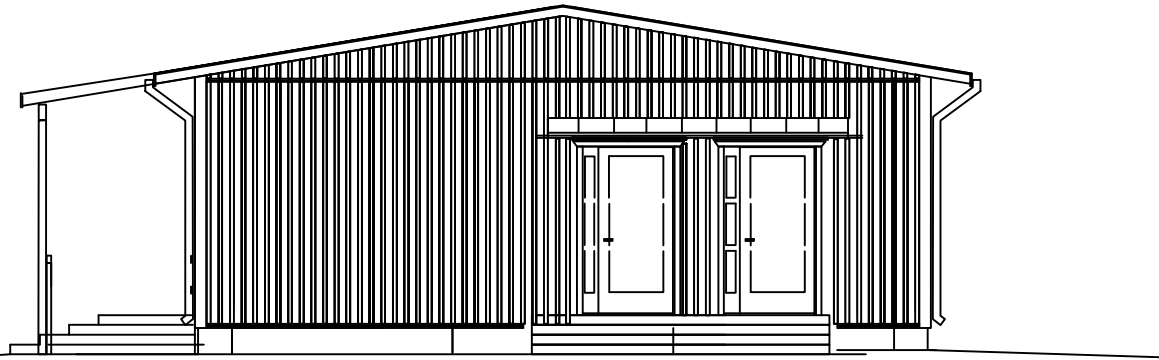


RAKENNUKSEN :
 - PALOLUOKKA P3
 - KERROSALA 270,0 m²
 - TILAVUUS 670 m³ (lämmin)

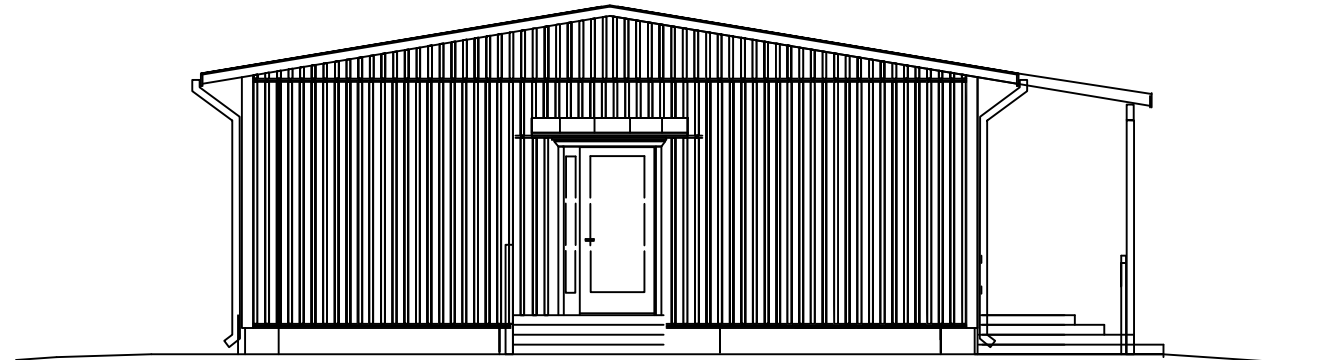
LEIKKIPUISTORAKENNUS RUSTHOLLARI
 POHJAPIIRUSTUSLUONNOS 1 : 100
 KYMP / TILAT 17.11.2021



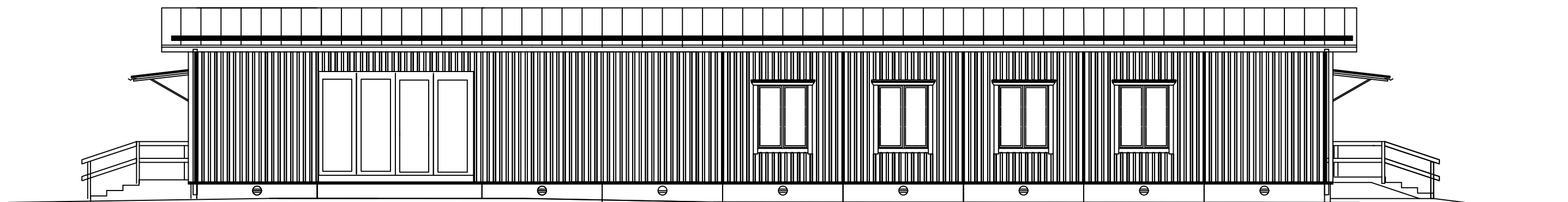
JULKISIVU LUOTEeseen



JULKISIVU KOILLISEEN



JULKISIVU LOUNAASEEN



JULKISIVU KAAKKOON