

RAKENNUKSEN PALLOLUOKKA P1.

KANTAVAT RAKENTEET YLEENSÄ E80, IRTAMISTOVARASTO JA JÄTEILÄ R130.

PALO-OASTONNIT YLEENSÄ E80, IRTAMISTOVARASTO JA JÄTEILÄ E80.

SUOJAUSTASO 1: ALKUSAMMUTUSKALLISTO, ASUNOISSA PALOVÄRÖITTIMET.

PALOKUORMARYHMÄT: IRTAMISTOVARASTOT JA JÄTEILÄ 600-1200MJ/M², MUUT TILAT ALLE 600MJ/M².

ASUNOISTA YKSILÖKÄYTTÄVÄ PORRASHUONEEN KAULTA JA OMAKOTIOMINEN VARATIE (PÄRVIEKULLINEN) LINEITUSSA YKSILÖKÄYTTÄVÄ VARATIE.

AUTOHALLISTA JA KERHOTILASTA YHTEYS KÄHTEEN ULKOKÄYTTÄVÄÄN.

KUUKREITTIEITEN PITUUDET ASUNOISSA MAX. 30 METRÄ, MUSSA TILOISSA 45 METRÄ.

PORRASHUONEIDEN SAVUNPOISTO TOTEUTETAAN KAIKUKALKAISTAVALLA SÄHKÖISELLÄ SAVUNPOISTOLIIKULLA MAANTASOKERROKSESTA. YHTEISTILOIDEN SAVUNPOISTO MANUAALISELLA LIUKULLA MAANTASOKERROKSESTA.

AUTOSIJON NOSTO OVEN AVAILUS SAVUNPOISTON KORVAUSILMÄ VARTEN ON SAMOIKSESTI AVAILUVA SAVUNPOISTON KÄYNNISTYKSEN YHTEYDESSÄ.

KANVISSA ASUNOISSA ON AVAITAVAT TUULETUSKIVÄT. IKKUNAT ON VARUSTETTU MEKANISELLA AVAILUUNKÄYNNISTÖLLÄ ISTEEN. ETTEI TIPPUMISVAARAA AHEUDU.

PORTAT ON MITOTETTU YMPÄRISTÖMINISTERIÖN KÄYTTÖTURVALLISUUSASETUKSEN MUKASESTI.

MAX. NOUSU KERROSTALOPORTAISSA 180MM MIN. ETENEMÄ 270MM. KÄHTEIDEN KORKEUS TIPPUMSKORKEUDEN MUKAN. PORRASHUONEISSA YLEENSÄ MIN. 1 METRI VALOKULUN, PUKULIJA MIN. 1,2 METRÄ, PARVEKKEILLA JA TERASSILLA MIN. 1 METRI. KAIKKI PORTTAIT JA LUISKAT ON VARUSTETTU MOLEMMINPUOLISILLA KÄSUOHTEILLA.

KOHTIEN IKKUNOIDEN PENKKEIKKO ON YLEIESTI 10MM, OSASSA HUONEISTOJA IKKUNAPENKKI ON 200-180MM. IKKUNOIDEN SISÄPÄÄT OVÄT LAMINOITUA TURVALASIA. IKKUNOIKHTEESSA ON TIPPUMISVAARA. PARVEKKEILLA IKKUNAT OVÄT MOLEMMIN PUOLIN KARKAISTUA TURVALASIA.

KUUKU VESIKATTOLE ON JÄRJESTETTY SISÄKÄYTÄ HUOLTOKKAITTA PITKIN PORRASHUONEESTA A.

VESIKATTO VARUSTETAAN TURVAKÖYSEN KINNITYSPOLLAREILLA.

KOHTIEN KAIKKI ASUNNOT JA YHTEISTILAT OVÄT ESTEETÖMÄT. YHTEISTILOISSA ON KÄYTTÖ 1500MM JA ASUNOISSA 1200MM PYÖRÄKÄYTTÖVAIHTOA. ESTEET ON KULKU RAKENNUKSEN ON JÄRJESTETTY LAITUSARENTIN PUOLELTA PORRASHUONEEN B KAULTA.

SISÄSUORAKA. JÄTEHUONEIDEN ON ESTETTY ON KULKUKAULTA. ULKOLUISKAT KÄYTTÖLÄMMITETTY. IKKUNOIKHTEESSÄ YLI 120. HUONEISTOJEN OWEN VAPAA AUKOKALVAVIS ON 80MM. YHTEISTILOISSA 80MM. 90 OVET TOTEUTETAAN KEITOSARAKOILLA.

KANVISSA ON MÄÄRÄTTY A. ÄÄNTÄSUORITUS 0,2-31 dB PÄIVÖS. JA L. OMINAISUUDET ANNA MUUT. J.L.L. KÄYTTÖMÄITÖTETÄN KÄYTTÄEN A. ÄÄNTÄSUORITUSTA 0,2-30 dB. JOKA PERUSTUU YMPÄRISTÖMINISTERIÖN ASETUKSEEN RAKENNUKSEN ÄÄNIMÄÄRÄSTYSTÄ (796/2017).

RAKENNUKSEN LUKOJEN JA KATTORAKENTEIDEN LASKENNALLINEN ÄÄNISTYSTYVAATIMUS LUKOJEN VASTAAN VÄHTELE. HUONETILOITAN VALUILLA RW-GTR 28B, 44 dB. KOHTIEN TULOJEN IKKUNOIKO. JA PARVEKKEILTA VAADITAN ILMAÄNISTYSTÄ RW-GTR 28B...39 dB. NÄISTÄ KÄYTTÄMÄN SUORITTA AUKOKA 28B.

PORRASTASO OVET 4830.

KOHTIESSA TULEE HUONEISTOKOHTAIST IV-KOHEET. KOHDE LIITETÄN KAIKUKALMOON HUONEISTOISSA ON HELENN KINTEISTÖUÄHDYTYS JA LATTIIVILÄNNYS.

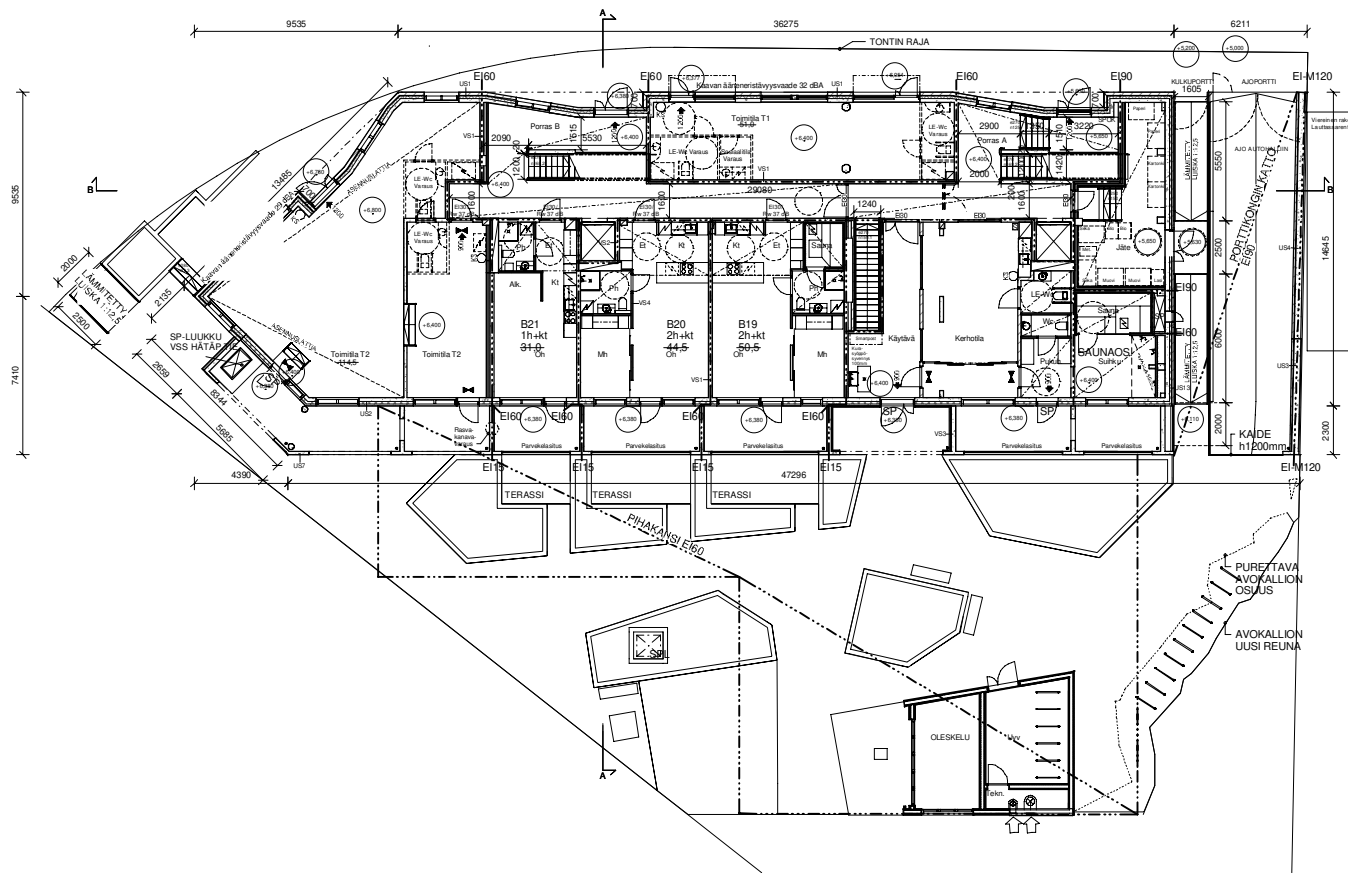
VT - VARATIE (600x600mm LUUKKU E80)

VARATIE

SAMMUTUSPEITE

KÄSISAMMUTIN

Tasokoordinaatio: ETRS-GPS2 Korkeusjärjestelmä: Helsinki NZ2000		EiRS-GPS2 Helsinki NZ2000	
Projektioiden nimi: 31	Yht. mitt. tyyli: 10	Yht. mitt. tyyli: 10	Yht. mitt. tyyli: 10
Paikka: Helsinki	Yhteistyö: Rakennusliitto	Yhteistyö: Rakennusliitto	Yhteistyö: Rakennusliitto
Yhteistyö: Uudisrakennus	Yhteistyö: Pääsuunnittelija	Yhteistyö: Pääsuunnittelija	Yhteistyö: Pääsuunnittelija
As. Oy Lauttasaren Linnahovi Lauttasarenie 8 00200 Helsinki		Pohjapiirustus kellari 1:100	
Arkkitehti: Parviainen Arkkitehdit Kari Seilon Laura Ojala		ARK 12290	003 001
Päiväys: 30.04.2021		12290A	003.001.dwg



RAKENNUKSEN PALOLUOKKA P1.

KANNAVAT RAKENTEET YLEENSÄ R60, IRTAIMSTOVARASTO JA JÄTETILA R120.

PALO OSASTOINNIT YLEENSÄ E160, IRTAIMSTOVARASTO JA JÄTETILA E160.

SUOJAUSTASO 1: ALKUSAMMUTUSKALUSTO, ASUNNOISSA PALOVAIROITTIMET.

PALOKUORMARYHMÄT: IRTAIMSTOVARASTOT JA JÄTETILA 600-1200MJ.M, MUUT TILAT ALLE 600MJ.M.

ASUNNOISTA YKSI LÖSKÄYTTÄVÄ PORRASHUONEEN KAUITA JA OMATONNEN VARATIE (PARVEKELLUKSI), LIKETELOSSA YKSI LÖSKÄYTTÄVÄ JA VARATIE AUTOKUULUSTA JA KERKOTILASTA YHTYESSÄ KÄITTEEN LÖSKÄYTTÄVÄN.

KULKUREITIT EN PITUIDET ASUNNOISSA MAX. 30 METRÄ, MUISSA TILOISSA 45 METRÄ.

PORRASHUONEIDEN SAVUNPOISTO TOTEUTETAAN KALKKOLAIKASTAVALLA SÄHKÖISELLÄ SAVUNPOISTOLUKKULLA MAANTASOKERROKSESTA. YHTEISTILOJEN SAVUNPOISTO MAAKUNNALLISELLA LUUKULLA MAANTASOKERROKSESTA.

AUTOSILOJAN NOSTO-OVEN AVIUS SAVUNPOISTON KORVAUSILMÄÄ VARTEN ON SÄHKÖISESTI AVAUTUVA SAVUNPOISTON KÄYNNISTYKSEN YHTYDESSÄ.

KAIKISSA ASUNNOISSA ON AVATTAVAT TUULETUSKOKUJAT. IKKUNAT ON VARUSTETTU MEKAANISELLA AVAUTUMISENTOJALTEELLA SITEN, ETTEI TIIPUMISVAARAA AHELDU.

PORTAAT ON MITOTETTU YMPÄRISTÖMINISTERIÖN KÄYTTÖTURVALLISUUSASEUKSEN MUKAISETI.

MAX. KULUSU KERRUSTOPORTTASSA 180MM, MIN. ETEENEMÄ 270MM. KÄITTEIDEN KORKEUS TIIPUMISVAARAKORKEUDEN MUKAAN. PORRASHUONEISSA YLEENSÄ MIN. 1 METRI, VALOKULUN PUOLELLE MIN. 1,2 METRÄ, PARVEKELLUJILLA JA TERASSEILLA MIN. 1 METRI. KAIKKI PORTAAT JA LUKITUS ON VARUSTETTU MIELEKÄÄNPOISSA KÄSIOJALTEILLA.

KOHITEEN IKKUNOIDEN PENKKORKEUS ON YLEISESTI 0MM. OSASSA HUONEISTOJA IKKUNAPENKKI ON 300-400MM. IKKUNOIDEN SISÄPÄÄT OVAI LAMINOITUA TURVALASIA, MIKÄLI KOHITESSA ON TIIPUMISVAARAA. PARVEKELLUJILLA IKKUNAT OVAI MIELEKÄÄN PUOLELTA VARRAISTUJA TURVALASIA.

KULU VESIKATOLLE ON JÄRJESTETTY SISÄKÄITÄ HUOLTOKÄITÄ PITÄN PORRASHUONEESTA A.

VESIKATTO VARUSTETAAN TURVAKYÖSEN KINNITYSPOLLAREILLA.

KOHITEEN KAIKKI ASUNNOT JA YHTEISTILAT OVAI ETEESTEITÖMÄT, YHTEISTILOISSA ON KÄYTETTY 150MM JA ASUNNOISSA 100MM PYÖRÄHYÖSYMYPÄÄ, ESTEETÖN KULU. RAKENNUKSEN ON JÄRJESTETTY LAUTASAKENTIDEN PUOLELTA PORRASHUONEEN B KAUITA SEKÄ SISÄPÄLILTÄ, JÄTEHUONEESEEN ON ESTEETÖN KULU ULKOIKKUNATTA. ALKOLUISIAT KÄYTETTUJÄMÄITETTY, MIKÄLI KÄITTEEN YKSI 120. HUONEISTOJEN OVEN VAPAA ALKOLUEVYS ON 800MM, YHTEISTILOISSA 850MM, 9M OVIET TOTEUTETAAN HEITTOOSARNOILLA.

KÄIVÄSSÄ ON MÄÄRÄTTY ÄÄNITASOKEROTUS AL-31 dB PUOLIS- JA LOUNASSUUNTAAN. MUUT ÄÄNITASOT MÄÄRÄTÄN KÄYTTÄEN ÄÄNITASOKEROTUSTA 43-50dB, JONKA PERUSTUJU YMPÄRISTÖMINISTERIÖN ASETEUKSEN RAKENNUKSEN ÄÄN YMPÄRISTÖSTÄ (796/2017).

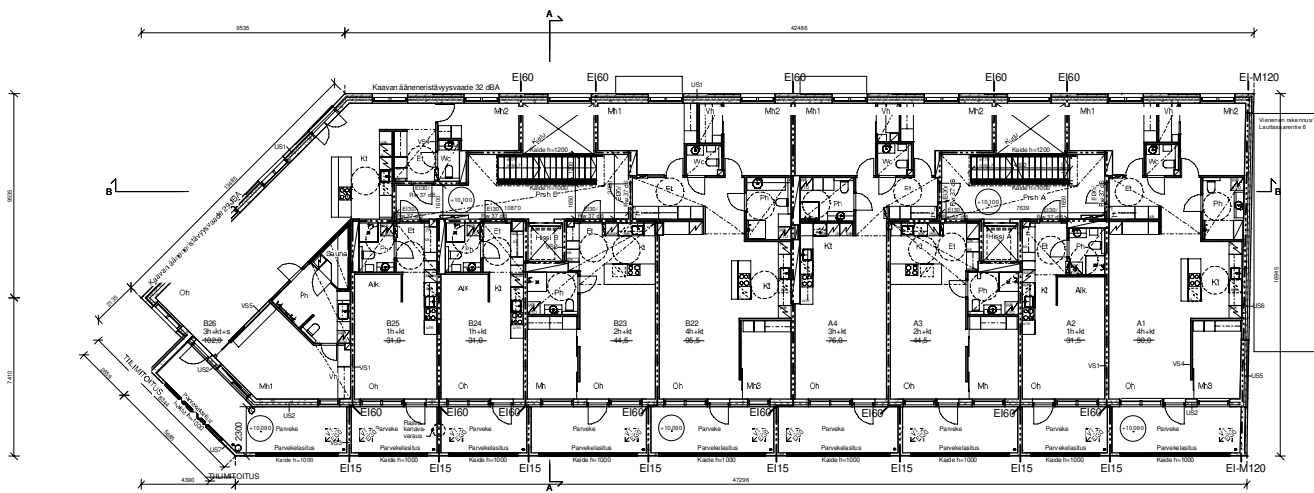
RAKENNUKSEN ULKOSENIEN JA KATTORAKENTIDEN LASKENNALLISEN ÄÄNERTYSSVAATTIMUS LIKENEMÄLLÄ VASTAAN VAHTELEE HUONE LÖTTÄÄN VÄLLÄ RW:CTR=39, 44 dB. KOHITEEN TILUESSA KUNKOLTA JA PARVEKELLUJA VASTAAN LUMÄÄNERTYSSYYS RW:CTR=35, 39 dB. NÄISTÄ A KÄYTTÄÄN SUURINTA ARVOA 39dB.

PORRASTASO OVIET 4B30.

KOHITEEN TULUE HUONEISTOKOHOITASEI N-KONEET, KOHOE LIITETÄN KALKKOLÄMPÖÖN. HUONEISTOISSA ON HELEVIN KÄYTTÖJÄMÄHYÖTYSSÄ JA LÄTTÄVÄILEVYSSÄ.

- ☒ VT - VARATIE (600x600mm LUUKKU, E160)
- ☒ VARATIE
- ☒ SAMMUTUSPREITE
- ☒ KÄISSÄMÄLITIN

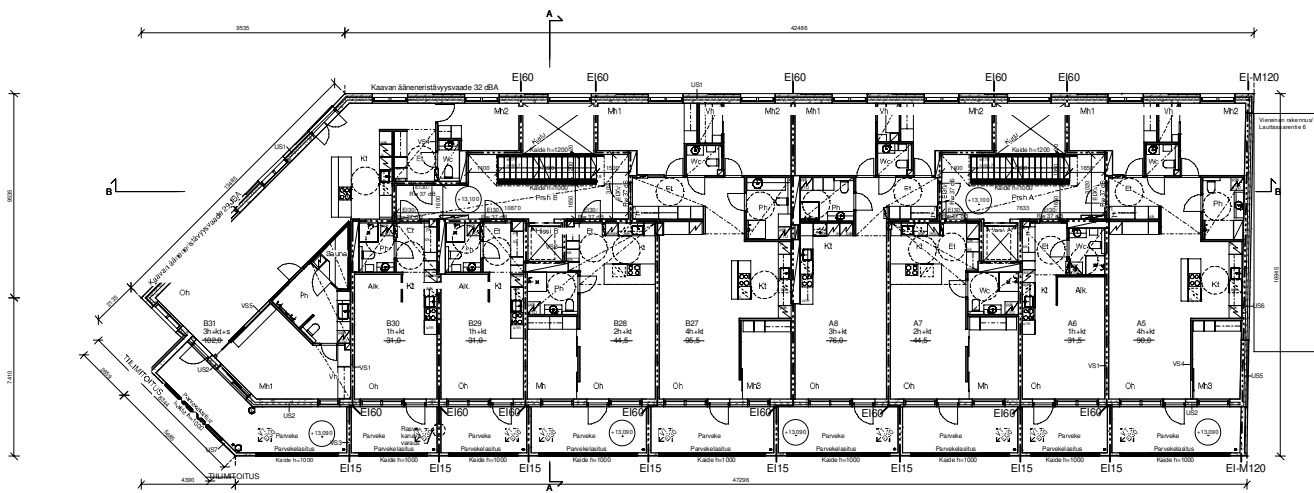
Tasokoordinaatio: ETRS-GK25		Koordinaatiojärjestelmä: Helsinki NZ2000	
Projektioiden nimi: 31	Yht. nro: 31003	Yht. nro: 10	Yht. nro: 10
Paikka: Helsinki		Rakennustyyppi: Asuinrakennus	
Rakennuksen nimi: As. Ouy Lauttasaren Linnahovi		Rakennusvaihe: Rakennus	
As. Ouy Lauttasaren Linnahovi, Lauttasarentie 8, 00200, Helsinki		Pohjapiirustus 1. kerros 1:100	
Arkkitehti: Parviainen		ARK 12290 003 002	
Kari Sehon	Laura Ojala	30.04.2021	12290A.003.002.dwg



RAKENNUKSEN PALCULOHKA P1.
 KANTAVAT RAKENTEET YLEENSÄ R10, IRTAIMSTOVARASTO JA JÄTETILA R130.
 PALO-OASTONNIT YLEENSÄ E10, IRTAIMSTOVARASTO JA JÄTETILA E80.
 SUOJAUSTASO 1: ALKUSAMMUTUSKALUSTO, ASUNOISSA PALOVAROITTIMET.
 PALOKUORMARYHMÄT: IRTAIMSTOVARASTOT JA JÄTETILA 000-1200AJM, MUUT TILAT ALLE 600AJM.
 ASUNOISTA YKSI ULKOISYTYIVÄ PORRASHUONEEN KALUITA JA OMAKOTTIMEN VARATIE (PÄIVIKKELUKU) LINEITILASSA YKSI ULKOISYTYIVÄ VARATIE, AUTOHALLUSTA JA KERHOTILASTA YHTEYS KANTEEN ULKOISYTYIVÄAN.
 KLUKUREITTIEN PITUUDET ASUNOISSA MAX. 30 METRIÄ, MUSSA TILOISSA 45 METRIÄ.
 PORRASHUONEIDEN SAVUNPOISTO TOTEUTETAAN KAIKULKAUKAISTAVALLA SÄHKÖISELLÄ SAVUNPOISTOLUKKULLA MAANTASOKERROKSESTA. YHTEISTULOJEN SAVUNPOISTO MAHUAISELLA LUUKULLA MAANTASOKERROKSESTA.
 AUTO-SIJAN NOSTO-OVEN AVALUS SAVUNPOISTON KORVAUSILMÄÄ VARTEN ON SÄHKÖISESTI AVAUTUVA SAVUNPOISTON KÄYNNISTYKSEN YHTEYDESSÄ.
 KAIKISSA ASUNOISSA ON AVAUTAVAT TUULETUSKUNAT, IKKUNAT ON VARUSTETTU MEKANISELLA AVAUTUMISENESTOLAITTEILLA SITEN, ETTEI TIPPUMISVAARA AHJELDU.
 PORTAAT ON MITOTETTU YMPÄRISTÖMINSTERIÖN KÄYTTÖTURVALLISUUSASETUKSEN MUKAISESTI.
 MAX. NOUSU KERROSTALOPORTASSA 180MM, MIN. ETENEMÄ 270MM. KATTEIDEN KORKELUS TIPPUMISKORKEUDEN MUKAAN. PORRASHUONEISSA YLEENSÄ MIN. 1 METRI, VALOKULUN PUOLELLA MIN. 1,2 METRIÄ, PARVEKILLÄ JA TERASSILLA MIN. 1 METRI. KANNU PORTAAT JA LUISKAT ON VARUSTETTU MOLEMMINPUOLISILLA KÄSUOITTEILLA.
 KOHTEEN IKKUNOJEN PENKUKORRO ON YLEISESTI 0MM, OSASSA HUONEISTOJA IKKUNAPENKKI ON 300-80MM. IKKUNOJEN SISÄPÄÄT OVÄT LAMINOITUJA TURVALASIA. IKKUNOIHTEESSA ON TIPPUMISVAARA. PARVEKILLÄ IKKUNAT OVÄT MOLEMMIN PUOLIN KARKAISTUJA TURVALASIA.
 KULKU VESIKATOLLE ON JÄRJESTETTY SISÄKÄYTÄ HUOLTOTKKAITA PITKIN PORRASHUONEESTA A.
 VESIKATTO VARUSTETAAN TURVAKÖYSEN KINNITYSPOLLARELLA.
 KOHTEEN KAIKKI ASUNOT JA YHTEISTILAT OVÄT ESTEETÖMÄT. YHTEISTULOISSA ON KÄYTETTY 500MM JA ASUNOISSA 150MM PÖSSÖHDYSPIIPPIÄ. ESTEETÖN KULKU RAKENNUKSEN ON JÄRJESTETTY LAUTASARENIN PUOLELTA PORRASHUONEEN B KAUTTA SISÄ SIISÄPÄÄLTÄ. JÄTEHUONEISEEN ON ESTEETÖN KULKU KOKAUSTA. ULKOILMAKAT KOTETTULAMMATTETTU. MIKÄLI KALTEVUUS YLI 120, HUONEISTOJEN OVEN VAPAA ALKUKORKEUS ON 800MM, YHTEISTULOISSA 800MM. 90 OVIET TOTEUTETAAN HEITTOARVOKILLA.
 KÄYSSÄ ON MÄÄRÄTTY A. MAINTASOJEROTUS 2L-31 dB, PORRAUS- JA LOJASSUUNTAAN. MUUT JULKISUUT MITOTETAAN KÄYTTÄEN A. MAINTASOJEROTUS 2L-30 dB, JOKA PERLUSTU YMPÄRISTÖMINISTERIÖN ASETUKSEN RAKENNUKSEN ÄÄN YMPÄRISTÖSTÄ (796/2017).
 RAKENNUKSEN ULKOSEINIEN JA KATTORAKENTEIDEN LASKENNALLIEN ÄÄNNERITYSVAATIMUS LUKEMIELIÄ VASTAAN VAHTELEE HUONETIETÄIN VALLALLA RW-CTR 46...48 dB. KOHTEEN TULOJEN KOKOILTA JA PARVEKÖYLITÄ VÄDITÄÄN ILMÄÄNHERSTÄYYS RW-CTR 265...39 dB. NÄISTÄ KÄYTTÄÄN SUUNTA A. ARVOK 39dB.
 PORRASTASO-OVET 4B30.
 KOHTEESSEN TULIE HUONEISTOKOHTAISET A. KONEET. KOHDE LITÄÄN KAIKULAMPPOON HUONEISTOISSA ON HELENNI KINTEISTÖJÄÄHDYTYYS JA LATTIIVÄLLENNYS.

- VT = VARATIE (600x800mm LUUKU, E80)
- VARATIE
- SAMMUTUSPEITE
- KÄSISAMMUTIN

Tasokoordinaatisto: ETRS-GK25		Sivetti: R10	
Korkeusjärjestelmä: Helsinki NZ000			
PROJEKTOINUT: OYTA	TOIMITTEVA: 31003	10	PROJEKTOINUT: OYTA
ALUE: Helsinki	ALUE: Helsinki	10	ALUE: Helsinki
PROJEKTOINUT: Uudrakennus	PROJEKTOINUT: Uudrakennus	10	PROJEKTOINUT: Uudrakennus
As. Oy Lauttasaren Linnahovi		Pohjapiirustus 2. kerros	
Lauttasarenite 8		00200	
Helsinki		Helsinki	
ARK 12290	003 003	1:100	
Kari Sehnren	Salla Visuri	30.04.2021	12290A.003.003.dwg

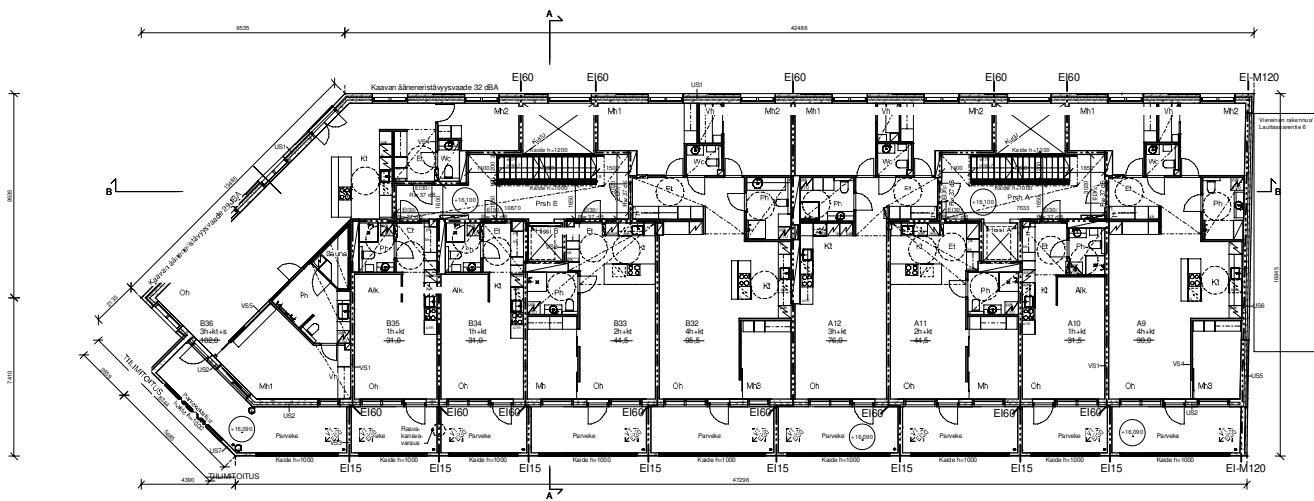


RAKENNUKSEN PALCULUOKKA P1.
 KANTAVAT RAKENTEET YLEENSÄ R60, IRTAIMISTOVARASTO JA JÄTETILA R120.
 PALO-OSSASTONNIIT YLEENSÄ E160, IRTAIMISTOVARASTO JA JÄTETILA E60.
 SUOJAUSTASO 1: AUKUSAMMUTUSKALUSTO, ASUNNOISSA PALOVAROITTIMET.
 PALOKUORMAYHYMMÄT: IRTAIMISTOVARASTOT JA JÄTETILA 600-1200MJ/M², MAIUT TILAT ALLE 600MJ/M².
 ASUNNOISTA YHSI LUKOSÄÄTÄVÄ PORRASHUONEEN KAUTTA JA OMAKOMINEN VARATIE (PARVEKELLUUKU), LIKETEILOISSA YHSI LUKOSÄÄTÄVÄ JA VARATIE.
 AUTOHALLISTA JA KERHOTILASTA YHTEYS KANTEEN LUKOSÄÄTÄVÄÄN.
 KUKKUREITTIEN PITUUDET ASUNNOISSA MAX. 30 METRIÄ, MUSSA TILOISSA 45 METRIÄ.
 PORRASHUONEIDEN SAVUNPOISTO TOTEUTETAAN KAIKKOLUKOSÄÄTÄVÄLLÄ SÄÄKÖISELLÄ SAVUNPOISTOLUKULLA MAANTASOKERROKSESTA, YHTEISTILOJEN SAVUNPOISTO MANUAISELLA LUKULLA MAANTASOKERROKSESTA.
 AUTOLOJUAN NOSTO-OVEN AVULIS SAVUNPOISTON KORVAUSILMAA VARTEN ON SÄÄKÖISESTI AVAUTUVA SAVUNPOISTON KÄYNNIN YHTEISTOISSA.
 KAIKISSA ASUNNOISSA ON AVAUTTAVAT TULETUSKUNNAT, IKKUNAT ON VARUSTETTU MEKANISELLA AVALUTUSENESTOLAITTEELLA SITEN, ETTEI TIPPUMSIVARAA AHEUDU.
 PORTAAT ON MITOTETTU YMPÄRISTÖMINISTERIÖN KÄYTTÖTURVALLISUUSASEKSEN MUKAISESTI.
 MAX. NOUSU KERROSTALOPORTAISSA 180MM, MIN. ETENEMÄ 270MM, KANTEIDEN KORKEUS TIPPUMSKORKEUDEN MUKAAN, PORRASHUONEISSA YLEENSÄ MIN. 1 METRI, VALOKULLIN PUOLELTA MIN. 1,2 METRIÄ, PARVEKELLA JA TERASSILLA MIN. 1 METRI, KAIKKI PORTAAT JA LUISKAT ON VARUSTETTU MOLEMMINPUOLISILLA KÄSIOHTEILLA.
 KOHTEEN IKKUNOJEN PENKKIKOROKO ON YLEISESTI 10MM, OSASSA HUONEISTOJA IKKUNAPENKKI ON 300-600MM, IKKUNOJEN SISÄPÄÄT OVAT LAMINOITUA TURVALASIA, IKKUNOJEN KATTEESSA ON TIPPUMSIVARA, PARVEKELLA IKKUNAT OVAT MOLEMMIN PUOLIN KARKAISTUA TURVALASIA.
 KILKKA VESIKATOLLE ON JÄRJESTETTY SISÄKÄYTÄ HUOLTOTKKAITA PITKIN PORRASHUONEESTA A.
 VESIKATTO VARUSTETAAN TURVAKÖYSEN KINNITYSPOLLAREILLA.
 KOHTEEN KAIKKI ASUNNOT JA YHTEISTILAT OVAT ESTEETÖMÄT, YHTEISTILOISSA ON KÄYTETTY 1500MM JA ASUNNOISSA 1300MM PYÖRÄYMPYRYSIÄ, ESTEETON KULU RAKENNUKSEN ON JÄRJESTETTY LAUTASAARENEN PUOLELTA PORRASHUONEEN B KAUTTA SEIKASÄPÄLÄLTÄ, JÄTTEIKKUNOJEN ESTEETON KULU KOKAUSTA.
 LUKULUISKAT KATETTU LAMINOIDUIN, IKKUNOJEN KATTEESSA ON YHTEISTOISSA YHSI LUKOSÄÄTÄVÄ JA VARATIE.
 KAMMASSA ON MÄÄRÄTTY A ANTTIASEROTUS 0,31-0,35 POUHOS. JA LOUNASSUULUTAN, MUUT JULKISVUOT MITOTETAAN KÄYTTÄEN A ANTTIASEROTUSTA 0,30-0,35, JOKA PERLUSTUU YMPÄRISTÖMINISTERIÖN ASEKUSEN RAKENNUKSEN ANTTIASEROTUSTA (796/2017).
 RAKENNUKSEN LUKOJEN JA KATTORAKENTEIDEN LASKENNALLINEN MÄÄNÄYTYVAATIMUS LIKENEMELIÄ VASTAAN VAHTELEE HUONETILOJEN VÄLILLÄ RW-CTR 0,68...44 dB.
 KOHTEEN TULOJEN KUNTOILTA JA PARVEKÖVILTÄ VAADITTAAN LILMAANERISTÄVÄYYS RW-CTR 0,68...39 dB.
 NÄISTÄ KÄYTTÄEN SUUNTA AUKOKO 39dB.
 PORRASTASO-OVET 4B30.
 KOHTEESSEN TULEE HUONEISTOKOHTAISESTI V-KONEET, KOHDE LIITETÄÄN KAIKKOLUKOJEN HUONEISTOISSA ON HELENNI KINTEISTÖJÄHDYTYYS JA LATTIIVALENNYS.

- VT - VARATIE (600x600mm LUKKU, E60)
- VARATIE
- SAMMUTUSPEITE
- KÄISAMMUTIN

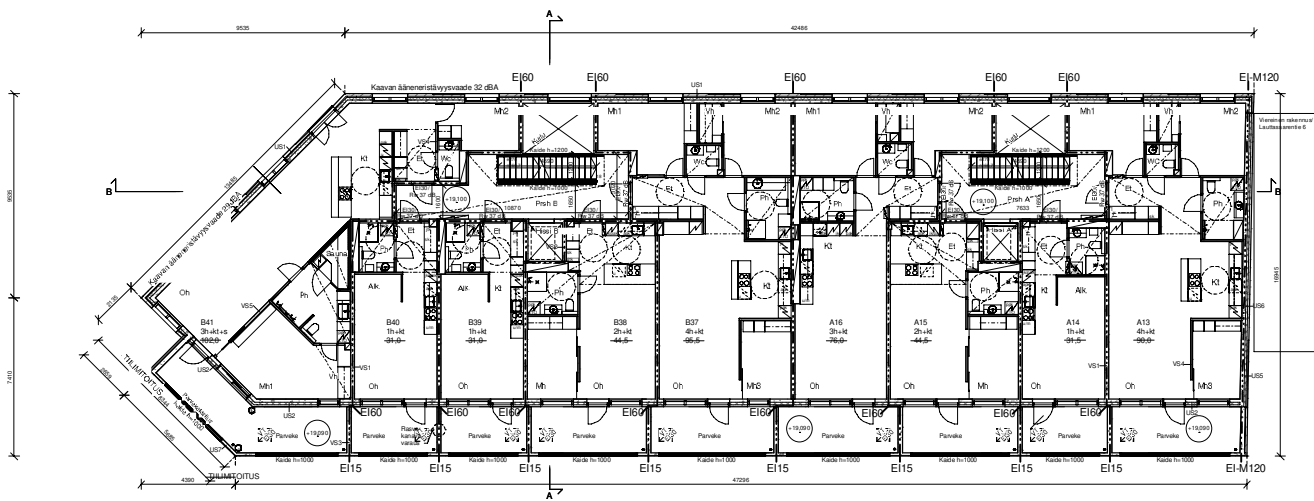
Taskokoordinaatio: ETRS-GK25		Korkeusjärjestelmä: Helsinki N2000	
PROJEKTOINUT: OYTA	TOIMITUS: TAA	SEITTEI: R10	PIIRITÄMÄN: OYTA/NTA
31	31003	10	
PAIKKA: Helsinki	RAKENNUS: Rakennuslupa	RAKENNUS: Rakennuslupa	RAKENNUS: Rakennuslupa
RAKENNUS: Uudrakennus	RAKENNUS: Uudrakennus	RAKENNUS: Uudrakennus	RAKENNUS: Uudrakennus
As. Oy Lauttasaren Linnahovi		Pohjapiirustus 3. kerros	
Lauttasarenite 8		00200	
Helsinki		1:100	
RAKENNUS: Rakennuslupa	RAKENNUS: Rakennuslupa	RAKENNUS: Rakennuslupa	RAKENNUS: Rakennuslupa
RAKENNUS: Rakennuslupa	RAKENNUS: Rakennuslupa	RAKENNUS: Rakennuslupa	RAKENNUS: Rakennuslupa
RAKENNUS: Rakennuslupa	RAKENNUS: Rakennuslupa	RAKENNUS: Rakennuslupa	RAKENNUS: Rakennuslupa
RAKENNUS: Rakennuslupa	RAKENNUS: Rakennuslupa	RAKENNUS: Rakennuslupa	RAKENNUS: Rakennuslupa

parviainen
ARKITEHDIT
ARK 12290 003 004
 Kari Seinen, Salla Visuri
 30.04.2021 12290A 003 004.dwg



RAKENNUKSEN PALCULUOKKA P1.
 KANTAVAT RAKENTEET YLEENSÄ R60, IRTAIMISTOVARASTO JA JÄTETILA R120.
 PALO-OSSASTONNIIT YLEENSÄ E60, IRTAIMISTOVARASTO JA JÄTETILA E60.
 SUOJAUSTASO 1: AUKUSAMMUTUSKALUSTO, ASUNNOISSA PALOVAROITTIMET.
 PALOKUORMAYHYMMÄT: IRTAIMISTOVARASTOT JA JÄTETILA 600-1200MJ/M², MUUT TIILAT ALLE 600MJ/M².
 ASUNNOISTA YHSI LUKOSÄYTTÄVÄ PORRASHUONEEN KAUTTA JA OMATKOMMINEN VARATIE (PARVEKELUKKU), LIKETEILOISSA YHSI LUKOSÄYTTÄVÄ JA VARATIE. AUTOHALLISTA JA KERHOTILASTA YHTEYS KANTEEN LUKOSÄYTTÄVÄAN.
 KUKKUREITTIEN PITUUDET ASUNNOISSA MAX. 30 METRIÄ, MUSSA TILOISSA 45 METRIÄ.
 PORRASHUONEIDEN SAVUNPOISTO TOTEUTETAAN KAIKOLKAUKAISTAVALLA SÄÄKOISELLA SAVUNPOISTOLUKKULLA MAANTASOKERROKSESTA, YHTEISTILOJEN SAVUNPOISTO MANUAISELLA LUKKULLA MAANTASOKERROKSESTA.
 AUTO SUOJAAN NOSTO-OVEN AVULSI SAVUNPOISTON KORVAUSILMAA VARTEN ON SÄÄKOISESTI AVAUTUVA SAVUNPOISTON KÄYNNIYHTEYDESSÄ.
 KAIKISSA ASUNNOISSA ON AVAUTTAVAT TULIETUUSKUNNAT. IKKUNAT ON VARUSTETTU MEKANISIELLA AVALUTSENESTOLAITTEELLA SITEN, ETTEI TIPPUMISVAARAA AHEUDU.
 PORTAIT ON MITOITETTU YMPÄRISTÖMINISTERIÖN KÄYTTÖTURVALLISUUSASEKSEN MUKAISESTI.
 MAX. NOUSU KERROSTALOPORTAISSA 180MM. MIN. ETENEMÄ 270MM. KANTEIDEN KORKEUS TIPPUMSKORKEUDEN MUKAAN. PORRASHUONEISSA YLEENSÄ MIN. 1 METRI, VALOKULLIN PUOLELLA MIN. 1,2 METRIÄ, PARVEKELLA JA TERASSILLA MIN. 1 METRI. KAIKKI PORTAAT JA LUISKAT ON VARUSTETTU MOLEMMINPUOLISILLA KÄSUOITTEILLA.
 KOHTEEN KUNTOIDEN PENKKIKOROKKO ON YLEISESTI 6MM. OSASSA HUONEISTOJA IKKUNAPENKKI ON 300-600MM. IKKUNOIDEN SISÄPÄÄT OVÄT LAMINOITUJA TURVALASIA. IKKUNOISSA ON TIPPUMISVAARA. PARVEKELLA IKKUNAT OVÄT MOLEMMIN PUOLIN KARKAISTUJA TURVALASIA.
 KULKU VESIKATOLLE ON JÄRJESTETTY SISÄKÄYTÄ HUOLTOTIHKKAITA PITKIN PORRASHUONEESTA A.
 VESIKATTO VARUSTETAAN TURVAKÖYSEN KINNITYSPOLLAREILLA.
 KOHTEEN KAIKKI ASUNNOT JA YHTEISTILAT OVÄT ESTEETÖMÄT. YHTEISTILOISSA ON KÄYTETTY 1500MM JA ASUNNOISSA 1300MM PYÖRÄYMPYRYSÄÄ ESTEEN KULKU. RAKENNUKSEN ON JÄRJESTETTY LAUTASAAREN PUOLELTA PORRASHUONEEN B KAUTTA SEIKASÄPÄHÄLTÄ, JÄTEHUONEESEEN ESTEETON KULKU KOKAUSTA. LUKKUISKAT KÄYTETTYÄÄNÄITETTY. IKKUNOISSA YHSI LUKOSÄYTTÄVÄ HUONEISTOJEN OVÄN VAPAA AUKOKUULEVUUS ON 800MM. YHTEISTILOISSA 850MM. 90 CVT TOTEUTETAAN KEITTOOSARAKOILLA.
 KAMASSA ON MÄÄRÄTTY A. ANNTASOEROTUS 0,31-03 POUHUIS. JA LOUNASSUULUTAN. MUUT JÄLKSIVUT MITOITETAAN KÄYTTÄEN A. ANNTASOEROTUSTA 0,30-03, JOKA PERLUSTUU YMPÄRISTÖMINISTERIÖN ASELUKSEN RAKENNUKSEN ANNTASOEROTUSTA (796/2017).
 RAKENNUKSEN LIKKESEEN JA NATTONKENTEIDEN LASIKENKÄLLEN MÄÄRITYSVAAITIMUS LIKENEMELIÄ VASTAAN VAHTELEE HUONETILAN VÄLILLÄ RW-CTR 0,68...44 dB.
 NÄISTÄ KÄYTTÄEN SUUNTA AUKOKO 39dB.
 PORRASTASO OVET 4B30.
 KOHTEESSEN TULEE HUONEISTOKOHTAISESTI V-KONEET. KOHDE LIITETÄÄN KAIKOLKAUPON. HUONEISTOISSA ON HELENNI KINTEISTÖJÄHDYTYS JA LATTIAVIILENNYS.
 ☑ VT - VARATIE (600x600mm LUKKU, E60)
 X VARATIE
 ■ SAMMUTUSPEITE
 ○ KÄISAMMUTIN

Taskokoordinaatio: ETRS-GK25		Korkeusjärjestelmä: Helsinki NZ2000	
PROJEKTOINUT/RYHMÄ	TOIMITUS/RYHMÄ	PROJEKTOINUT/RYHMÄ/RYHMÄ	TOIMITUS/RYHMÄ/RYHMÄ
31	31003	10	10
ALUE	HELSINKI	PROJEKTOINUT/RYHMÄ/RYHMÄ	TOIMITUS/RYHMÄ/RYHMÄ
Uudrakennus	Pääläpänkatu	Uudrakennus	Pääläpänkatu
As. Oy Lauttasaren Linnahovi		Pohjapiirustus 4. kerros	
Lauttasareentie 8		00200	
Helsinki		1:100	
PROJEKTOINUT/RYHMÄ/RYHMÄ	TOIMITUS/RYHMÄ/RYHMÄ	PROJEKTOINUT/RYHMÄ/RYHMÄ	TOIMITUS/RYHMÄ/RYHMÄ
Kari Seikari	Salla Visuri	ARK 12290	003 005
30.04.2021	12290A 003 005.dwg		



RAKENNUKSEN PALCULUOKKA P1.
 KANTAVAT RAKENTEET YLEENSÄ R60, IRTAIMISTOVARASTO JA JÄTETILA R120.
 PALO-OASTONNIIT YLEENSÄ E160, IRTAIMISTOVARASTO JA JÄTETILA E60.
 SUOJAUSTASO 1: AUKUSAMMUTUSKALUSTO, ASUNNOISSA PALOVAROITTIMET.
 PALOKUORMARYHMÄT: IRTAIMISTOVARASTOT JA JÄTETILA 000 1209AJM, MAIUT TILAT ALLE 600AJM.
 ASUNNOISTA YKSI ULKOÄÄNTÄVÄ PORRASHUONEEN KAUITA JA OMATOMINEN VARATIE (PARVEKELLUKKU), LIKEILOISSA YKSI ULKOÄÄNTÄVÄ JA VARATIE, AUTOHALLISTA JA KERHOTILASTA YHTEYS KANTEEN ULKOÄÄNTÄVÄN.

KUKKUREITTIEN PITUUDET ASUNNOISSA MAX. 30 METRÄÄ, MUSSA TILOISSA 45 METRÄÄ.
 PORRASHUONEIDEN SAVUNPOISTO TOTEUTETAAN KAIKKOLKAUKAIVALLA SÄHKÖISELLÄ SAVUNPOISTOLUKKULLA MAANTASOKERROKSESTA, YHTEISTILOIDEN SAVUNPOISTO MANUAALISELLA LUKKULLA MAANTASOKERROKSESTA.

AUTO-SUOJAN NOSTO-OVEN AVULS SAVUNPOISTON KORVAUSILMAA VARTEN ON SÄHKÖISESTI AVULSIVA SAVUNPOISTON KÄYNNITYKSEN YHTYÖSSÄ.
 KAKSISSA ASUNNOISSA ON AVATTAVAT TULI-ILUUKUNNAT, KOKUNAT ON VARUSTETTU MEKANISELLA AVALUUSENESTOLAITTEELLA SITEN, ETTEI TIPPUMISVAARAA AHEUDU.

PORTAAT ON MITOITETTU YMPÄRISTÖMINISTERIÖN KÄYTTÖTURVALLISUUSASETUKSEN MUKAISESTI.
 MAX. NOUSU KERROSTALOPORTASSA 180MM MIN. ETENEMÄ 270MM. KATEIDEN KORKEUS TIPPUMSKORKEUDEN MUKAAN. PORRASHUONEISSA YLEENSÄ MIN. 1 METRI, VALOKULLIN PUOLELTA MIN. 1,2 METRÄ, PARVEKELLA JA TERASSILLA MIN. 1 METRI. KAIKKI PORTAAT JA LUISKAT ON VARUSTETTU MOLEMMINPUOLISILLA KÄSUOITTEILLA.

KOHTIEN KUNTOIDEN PENKKIKORKO ON YLEISESTI 10MM, OSASSA HUONEISTOJA KUNTOIDEN PENKKI ON 300-600MM. HUONEIDEN SISÄPINNAT OVAT LAMINOITUA TURVALASIA, MIKÄLI KOHTEESSA ON TIPPUMISVAARA. PARVEKELLA KULLUNAT OVAT MOLEMMIN PUOLIN KARKAISTUA TURVALASIA.

KLUKKU VESIKATOLLE ON JÄRJESTETTY SISÄKAITUA HUOLTOTKKAITA PITKIN PORRASHUONEESTA A.

YHTEISTILAT VARUSTETAAN TURVAKÖYSIEN KINNITYSPOLLAREILLA.
 KOHTIEN KAIKKI ASUNNOT JA YHTEISTILAT OVAT ESTEETÖMÄT. YHTEISTILOISSA ON KÄYTETTY 150MMN JA ASUNNOISSA 150MMN PÄÄKÄYNNÄPÄIVÄÄ. ESTEEN KUKKUU RAKENNUKSEN ON JÄRJESTETTY LAUTASAAREN PUOLELTA PORRASHUONEEN B KAUITA SEIKÄ SIISÄPÄIHÄLTÄ, JÄTTEHUONEEN ON ESTEEN KUKKUU LUKKUNNAT.

ULKOILUSKAT KOKUTTU LAMINOTETTU, MIKÄLI KALTEVUUS YLI 120. HUONEISTOJEN OVEN VAPAA AUKKOLEVYYS ON 800MM. YHTEISTILOISSA 850MM. 98 OVIET TOTEUTETAAN KEITTOAUKKUNNALLA.

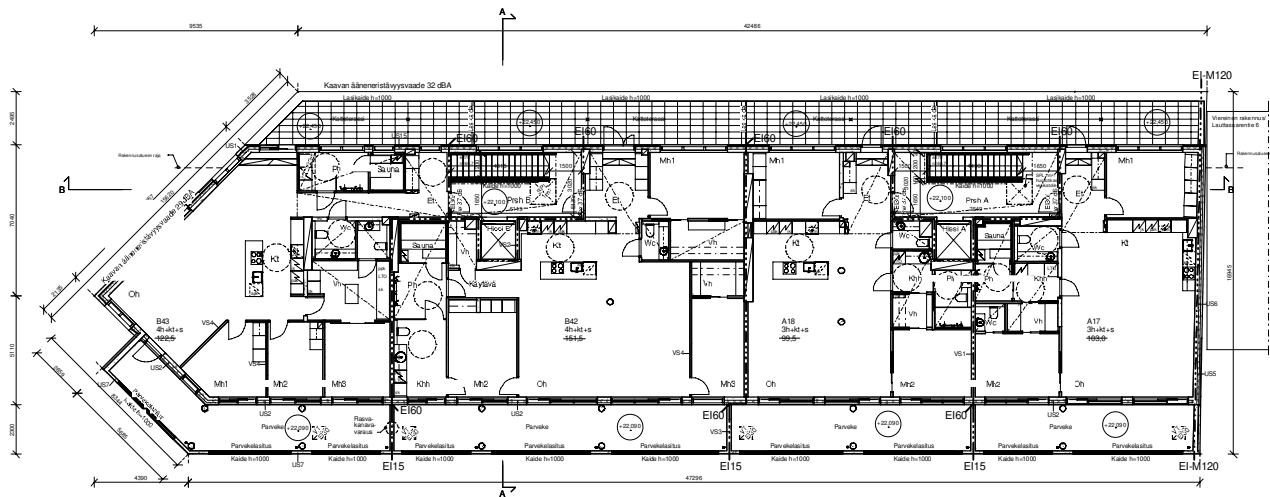
KAMMASSA ON MÄÄRITYTÄÄ ANNETASEROTUS 0,31 dB POUHUUS- JA LÖUNASSUUNTAAN. MUUT JULKISVILUT MITOITETAAN KÄYTTÄEN AÄNEMITASEROTUSTIA 0,30 dB, JOKA PERUSTUU YMPÄRISTÖMINISTERIÖN ASETUKSEN RAKENNUKSEN ÄÄNIMITASTOISTA (1962/2017).

RAKENNUKSEN LUKKONEN JA NÄTTÖRAKENTEIDEN LÄSNÄKÄLLÄN ÄÄNEMITASTOISSA LUKKONEN LUKKONEN LUKKONEN JA PARVEKELLON VÄLILLÄ RW-CR-06...44 dB. NÄSTÄ KÄYTTÄÄN SUUNTAAN ARKOK 3965.

PORRASTASO-OVET 4830.
 KOHTIEN TULEE HUONEISTOKOHTAISET V-KONEET. KOHDE LITETÄÄN KAIKKOLAMPPOON HUONEISTOISSA ON HELENN KINTEISTÖJÄHDYTYYS JA LATTIIVILENNYS.

- VT - VARATIE (600x600mm LUUKKU, E90)
- VARATIE
- SAMMUTUSPEITE
- KÄISÄSAMUTIN

Taskukoordinaatio: ETRS-GK25		Korkeusjärjestelmä: Helsinki N2000	
PROJEKTOINUT: NITVA	TOIMITTELEJA: NITVA	SEITTEI: NITVA	PIIRITÄÄN: NITVA
31	31003	10	
ALUE: Helsinki	RAKENNUSLUKUNNUS: Rakennusluonnos	PIIRITÄÄN: Pääpiirustus	PIIRITÄÄN: Pääpiirustus
RAKENNUSLUKUNNUS: Uudrakennus	RAKENNUSLUKUNNUS: Uudrakennus	RAKENNUSLUKUNNUS: Uudrakennus	RAKENNUSLUKUNNUS: Uudrakennus
As. Oy Lauttasaren Linnahovi		Pohjapiirustus 5. kerros	
Lauttasarenie 8		00200	
Helsinki		1:100	
RAKENNUSLUKUNNUS: Uudrakennus	RAKENNUSLUKUNNUS: Uudrakennus	RAKENNUSLUKUNNUS: Uudrakennus	RAKENNUSLUKUNNUS: Uudrakennus
RAKENNUSLUKUNNUS: Uudrakennus	RAKENNUSLUKUNNUS: Uudrakennus	RAKENNUSLUKUNNUS: Uudrakennus	RAKENNUSLUKUNNUS: Uudrakennus
Kari Seikola	Salla Visuri	30.04.2021	12290A.003.006.dwg



RAKENNUKSEN PALLOLUOKKA P1.

KANTAVAT RAKENTEET YLEENSÄ R60, IRTAIMSTOVARASTO JA JÄTETILA R120.

PALJO-OSASTONNIIT YLEENSÄ E160, IRTAIMSTOVARASTO JA JÄTETILA E60.

SUOJAUSTASO 1: AUKUSAMMUTUSKALUSTO, ASUNNOISSA PALJOVAROITTIMET.

PALOKUORMAKYNNÄT: IRTAIMSTOVARASTOT JA JÄTETILA 600-1200MM, MUUT TILAT ALLE 600MM.

ASUNNOISTA YKSI ULKOÄÄNTÄVÄ PORRASHUONEEN KAUITA JA OMATOMINEN VARATIE (PARVEKELLUUKU), LIKETEILOISSA YKSI ULKOÄÄNTÄVÄ JA VARATIE.

AUTOHALLISTA JA KERHOTILASTA YHTEYS KANTEEN ULKOÄÄNTÄVÄN.

KUKKUREITTIEN PITUUDET ASUNNOISSA MAX. 30 METRÄÄ, MUSSA TILOISSA 45 METRÄÄ.

PORRASHUONEIDEN SAVUNPOISTO TOTEUTETAAN KAIKKOLAIKAISTAVALLA SÄHKÖISELLÄ SAVUNPOISTOLUKKULLA MAANTASOKERROKSESTA, YHTEISTULOJEN SAVUNPOISTO MANUAALISELLA LUKKULLA MAANTASOKERROKSESTA.

AUTOSUOJAN NOSTO-OVEN AVULIS SAVUNPOISTON KORVAUSILMAA VARTEN ON SÄHKÖISESTI AVULLIJA SAVUNPOISTON KÄYNNIYHTEYDESSÄ.

KAIKISSA ASUNNOISSA ON AVATTAVAT TULLEUSKUNNAT, IKKUNAT ON VARUSTETTU MEKANISELLA AVALUMISENOSTOLAITTEILLA SITEN, ETTEI TIPPUMISVAARAA AHEUDU.

PORTAIT ON MITOITETTU YMPÄRISTÖMINISTERIÖN KÄYTTÖTURVALLISUUSASETUKSEN MUKAISESTI.

MAX. NOUSU KERROSTALOPORTAASSA 180MM, MIN. ETENEMÄ 270MM, KATTEIDEN KORKEUS TIPPUMSKORKEUDEEN MUKAAN, PORRASHUONEISSA YLEENSÄ MIN. 1 METRIN VALOKULLIN PUOLELLA MIN. 1,2 METRIN, PARVEKELLUUKUN TILASSA MIN. 1 METRIN KAIKKI PORTAAT JA LUISKAT ON VARUSTETTU MOLEMMINPUOLISILLA KÄSUOITTEILLA.

KOHTIEN IKKUNOIDEN PENKKIKOROKO ON YLEISESTI 6MM, OSASSA HUONEISTOJA IKKUNAPENKKI ON 300-600MM, IKKUNOIDEN SISÄPÄIN OVIET LAMINOITUA TURVALASIA, MIKKÄ KOHTEESSA ON TIPPUMISVAARA, PARVEKELLUUKUN OVIET MOLEMMIN PUOLIN KARKAISTUA TURVALASIA.

KILKUN VESIKATOLLE ON JÄRJESTETTY SISÄKAITUA HUOLTOTKKAITA PITKIN PORRASHUONEESTA A.

VESIKATTO VARUSTETAAN TURVAKÖYSEN KINNITYSPOLLAREILLA.

KOHTIEN KAIKKI ASUNNOT JA YHTEISTILAT OVAT ESTEETÖMÄT, YHTEISTULOISSA ON KÄYTETTY 150MMN JA ASUNNOISSA 150MMN PÄÄKÄYNNIYHTEYDELLÄ ESTEETÖN KILKUN RAKENNUKSEN ON JÄRJESTETTY LAUTASAAREN PUOLELTA PORRASHUONEEN B KAUITA SEIKASÄPÄHÄLTÄ, JÄTETILOJEN SEIKASÄPÄHÄLTÄ ON ESTEETÖN KILKUN KOKAUITA.

ULKOILUISKAT KOKAUITA JÄRJESTETTY, MIKKÄ KALTEVUUS YLI 120, HUONEISTOJEN OVIEN VAPAA AUKOKORKEUS ON 600MM, YHTEISTULOISSA 850MM, 90 OVIET TOTEUTETAAN KEITTOAUKOILLA.

KANVAASSA ON MÄÄRÄTTY A MÄNTÄSÄPÄHÄLTÄ 21-31 dB POUHUS- JA LÖUNASSUUNTAAN, MUUT JULKISUUT MITOITETAAN KÄYTTÄEN A MÄNTÄSÄPÄHÄLTÄ 21-30 dB, JOKA PERLUTTU YMPÄRISTÖMINISTERIÖN ASETUKSEN MUKAISEN A MÄNTÄSÄPÄHÄLTÄ 1962(2017).

RAKENNUKSEN LUKKONEN JA KATTORAKENTEIDEN LASKENNALLIEN ÄÄNERIESTYVAATIMUS KOHTIEN TULOJEN KUNNOKIJA JA PARVEKELLUUKUN LÖUNASSUUNTAAN VÄLILLÄ RW-CTR-26...44 dB.

NÄISTÄ KÄYTTÄJÄN SUUNNITTA, ARKON 3946.

PORRASTASO-OVIET 4830.

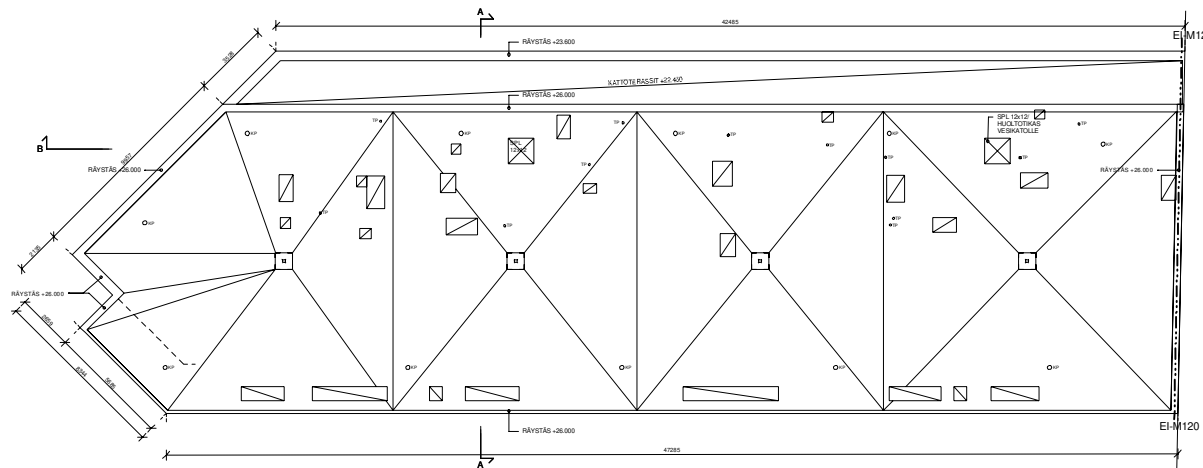
KOHTIEN TULEE HUONEISTOKOHTAISET V-KONEET, KOHDE LIITETÄÄN KAIKKOLAIKAMPON HUONEISTOISSA ON HELENNI KINTEISTÖJÄÄHDYTYKSI JA LATTIIVÄLLENNYS.

VT - VARATIE (600x600mm LUUKKU, E90)

SAMMUTUSPEITE

KÄISÄSAMUTIN

Taskukoordinaatio: ETRS-GK25		Korkeusjärjestelmä: Helsinki N2000	
PROJEKTOINUT/VOIVA	TOIMITTELEJA	SEITTEI/NO	VIIVAKOORDINAATION NÄKÖ
31	31003	10	
PAIKKA	ALUE	PROJEKTOINUT/VOIVA	VIIVAKOORDINAATION NÄKÖ
Helsinki		Rakennustarvitus	
PROJEKTOINUT/VOIVA	ALUE	PROJEKTOINUT/VOIVA	VIIVAKOORDINAATION NÄKÖ
Uudrakennus		Päälpinatus	
PROJEKTOINUT/VOIVA/VOIVAT	ALUE	PROJEKTOINUT/VOIVA	VIIVAKOORDINAATION NÄKÖ
As. Oy Lauttasaren Linnahovi		Pohjapiirustus 6. kerros	1:100
Lauttasaren tie 8			
00200			
Helsinki			
PROJEKTOINUT/VOIVA	ALUE	PROJEKTOINUT/VOIVA	VIIVAKOORDINAATION NÄKÖ
Parviainen		ARK	12290 003 007
PROJEKTOINUT/VOIVA	ALUE	PROJEKTOINUT/VOIVA	VIIVAKOORDINAATION NÄKÖ
Kari Seikari		Salla Visuri	30.04.2021 12290A.003.007.dwg



RAKENNUKSEN PALOLOUKKA P1.

KANTAVAT RAKENTEET YLEENSÄ R60. IRTAIMISTOVARASTO JA JÄTETILA R120.

PALO-OASTONNIIT YLEENSÄ E90. IRTAIMISTOVARASTO JA JÄTETILA E90.

SUOJAUSTASO 1: ALKUSAMMUTUSKALUSTO, ASUNNOISSA PALOVAROITTIMET.

PALOKUORMARYHMÄT: IRTAIMISTOVARASTOT JA JÄTETILA 600-1200MJ/M². MUUT TILAT ALLE 600MJ/M².

ASUNNOISTA YKSI LÖYDÄYTÄVÄ PORRASHUONEEN KALTTA A JA OMA-TOIMINEN VARATIE (PARVEKELLURII). LUKITILLOISSA YKSI LÖYDÄYTÄVÄ VARATIE, AUTOHUOLUSTI JA KERHOTILASTA YHTEYS KANTEEN ULKOÄYTÄVÄÄN.

KULKUREITTIEN PITUUDET ASUNNOISSA MAX. 30 METRÄÄ, MUUSSA TILLOISSA 45 METRÄÄ.

PORRASHUONEIDEN SAVUNPOISTO TOTEUTETAAN KAUKOKALKAISTAVALLA SÄHKÖISELLÄ SAVUNPOISTOLUKKULLA MÄÄNTÄSKERROKSESTA. YHTEISTOIJEN SAVUNPOISTO MÄNTÄKÄSKELLÄ LUUKULLA MÄÄNTÄSKERROKSESTA.

AUTOVUOJAN NOSTO-OVEN AVULS SAVUNPOISTON KORVAUSILMÄÄ VARTEN ON SÄHKÖISESTI AVAUTUVA SAVUNPOISTON KÄYNNISTYKSEEN YHTEYDESSÄ.

KAIKISSA ASUNNOISSA ON AVATTAVAT TUULETUSLUUKUT. IKKUNAT ON VARUSTETTU MEKANISELLA WAUTUKSENIESTOLOITTEILLA SITEN, ETTE TIPPUMISKORKEUS OLI ENEDYLLI.

PORTAAT ON MITOITETTU YMPÄRISTÖMINISTERIÖN KÄYTTÖTURVALLISUUSASELUKSEEN MUKAISESTI.

MAX. NOUJUI KERROSTALOPORTTASISSA 180MM. MIN. ETENEMÄ 20MM. KATTEIDEN KORKEUS TIPPUMSKORKEUDEN MUKAAN. PORRASHUONEISSA YLEENSÄ MIN. 1 METRI, VALOKULUN PÄÄLELLÄ MIN. 1,2 METRIÄ. PARVEKELLUJEN TERTSESSÄ MIN. 1 METRI. KÄNNI PORTAAT JA LUUKAT ON VARUSTETTU MOLEMMINPÄUJÖSILLÄ KÄSUOITTEILLA.

KOHTEEN IKKUNOIDEN PENKKIKORKKO ON YLEISESTI 0MM, OSASSA HUONEISTOJA IKKUNAPENKKI ON 300-400MM. IKKUNOIDEN SISÄPÄNNÄT OVAT LAMINOITUJA TURVALLASSA. MIKÄLÄI KOHTEESSA ON TIPPUMISKORKEUS. PARVEKELLUJEN IKKUNAT OVAT MOLEMMINPÄUJÖSILLÄ KÄSUOITTEILLA.

KULKU VESIKATOLLE ON JÄRJESTETTY SISÄKALTTIA HUOLTOKÄYTTÄ PITKIN PORRASHUONEESTA A.

VESIKATTO VARUSTETAAN TURVAKOYSESIEN KINNITYSPOLLAREILLA.

KOHTEEN KAIKKI ASUNNOT JA YHTEISTILAT OVAT ESTEETÖMÄT. YHTEISTILLOISSA ON KÄYTETTY 150MM JA ASUNNOISSA 130MM PYPÖNÄYMPYRÄÄ. ESTEET ON KULKU RAKENNUKSEN ON JÄRJESTETTY LAUTASARENIEN PUOLELTA PORRASHUONEEN B KAITTA SIKÄ SISÄPÄHALTA. JÄTEHUONEESEEN ON ESTEETON KULKU LUUKKALTTIA.

LUUKKALTTI KÄYTETTU JÄMÄTETTY. MINUJI KATTEI VÄLJÄ 1,20. HUONEISTOJEN OVEN VAPAA ALKUKOLEIWEYS ON 800MM. YHTEISTILLOISSA 800MM. 9M OVET TOTEUTETAAN HEITTI OSARANOLLA.

KÄIVÄSSÄ ON MÄÄRÄTTY A MÄNTÄSÄEROTUS 2-31 0B. POHOJUIS- JA LOUNASSUUNTAN. MUUT JÄLKISEIVIT MITOITETAAN KÄYTTÄMÄÄ ANEITASEROTUSTA 24-20 0B. JOVA PERUSTU YMPÄRISTÖMINISTERIÖN ASELUKSEEN RAKENNUKSESIEN ÄÄN YMPÄRISTÖSTÄ 1 (196-2017).

RAKENNUKSEN LUJKOSENIEN JA KATTORAKENTEIDEN LÄSKENALLINEN ÄÄNERISTYSVAITIMUS LUJKOSENIEN VASTAAN VÄITELLES HUONETLOTIAN VÄLILLÄ RW-CTR 265... 29 0B. KOHTEEN TILUJEN KOKUOLTA JA PARVEKOVLTA VÄÄDITÄÄN ILMÄÄNERISTÄVYYS RW-CTR 265... 29 0B. NÄISTÄ KÄYTTÄÄÄN SUJUNTA ARVOK 308.

PORRASTASO-OVET 0B30.

KOKITEESEN TUULE HUONEISTOKOHZ ASETI VAKOITET. KOHDE LITETÄÄN KAUKOKALAMPÖÖN. HUONEISTOISSA ON KELONIN KINTEISTÖMÄKÖTYT JA LÄTTIÄNLEIWEYS.

VT = VARATIE (600x800mm LUUKKO, E90)

V VARATIE

SAAMUTUSPÖITTE

KÄSISAMMUTTIIN

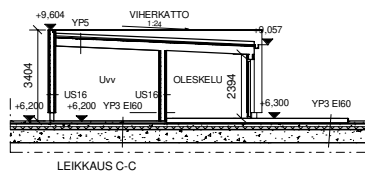
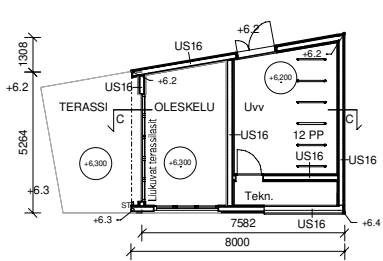
Taskikoordinaatio: ETRS-GK25

Korkeusjärjestelmä: Helsingin N2000

Asioista vastuu	Asioista vastuu	Asioista vastuu	Asioista vastuu
Asioista vastuu	Asioista vastuu	Asioista vastuu	Asioista vastuu
Asioista vastuu	Asioista vastuu	Asioista vastuu	Asioista vastuu
Asioista vastuu	Asioista vastuu	Asioista vastuu	Asioista vastuu

As. Oy Lauttasaren Linnahovi
Lauttasareni 8
00200
Helsinki

ARK 12290 003 008



RAKENNUKSEN PALOLUOKKA P3

ULKOKSEINEN JA TUULETUSRAON ULKOPINNAN PINTALUOKKAVAATIMUS JA SISÄPUOLISEN PINTOJEN VAATIMUS ON D-s2, d2. LATTIALLE EI OLE VAATIMUSTA. RAKENNUS PERUSTETAAN PIHKANNEEN E160 PÄÄLLE

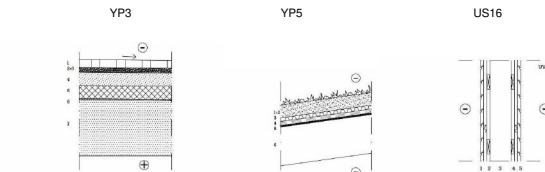
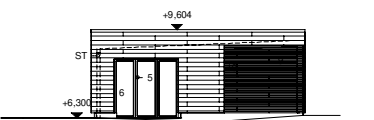
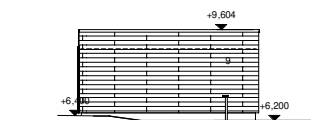
SAVUNPOISTO MANUAALISESTI OVJEN JA IKKUNOJEN KAUTTA IKKUNAT OVAT MOLEMMIN PUOLIN KARKAISTUA TURVALASIA. VESIKATTO VÄRUSTETAAN TURVAKÖYSIEN KIINNITYSPOLLARILLA

VIHERKATTO BROOF (2)
VIHERKATON KASVUALUSTAN PAKSUUS VÄHINTÄÄN 100MM

KATTOVEDET OHJATAAN TERASSIN ALLA OLEVAAN HULEVESIKAIVOON
ST = SYÖKSYTORVI

JULKISIVUMATERIAALIT JA -VÄRIT:

- 1a. TILI, PUHTAASI MUURATTU RUUKINTILI RUSKEANKIRJÄVA, ET60 (285X130X60), SAJMA HARMAA
- 1b. TILI, PUHTAASI MUURATTU RUUKINTILI RUSKEANKIRJÄVA, MT60 (280X85X60), SAJMA HARMAA
- 1c. TILI, PUHTAASI MUURATTU RUUKINTILI RUSKEANKIRJÄVA, ET60/MT60, TEHOSTELADONNAT.
2. SAHATTU TILLI LAATTA, RUUKINTILI RUSKEANKIRJÄVA, JÄLKISALMATTU, SAJMA HARMAA
3. BETONISOKKELI
4. METALLILEVITYS, 600X3000, PYSTYSUUNTAINEN, RUSKEANHARMAA
5. METALLI, TUMMAN HARMAA
6. LASI KIRKAS
7. METALLI TUMMAN RUSKEA, TILEN SÄVYNN
8. LASEERATTU / MAALATTU BETONI, VAALEAN HARMAA
9. VAAKALAUDOTTUS, HARMAA
10. IV-SÄLEIKKÖ, HARMAA
11. PUUKOMPOSIITTI, RUSKEA

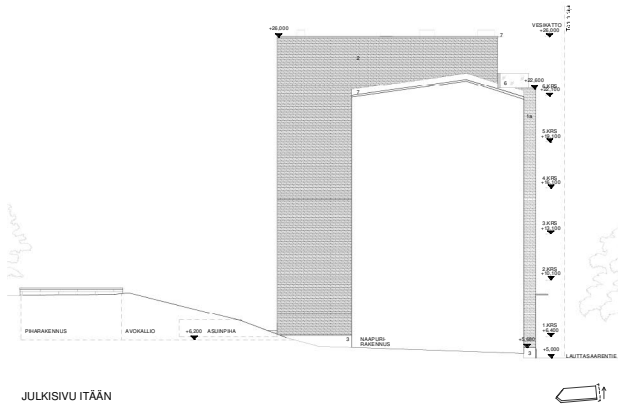


1	30 mm	Puhkutus- tai muu	1	100 mm	Välikinta A8E muokas	1	22 mm	Etteritehdaslaite, teakki, A8E muokas
2	30 mm	Aluskeräytin, teakki 5, 2 mm	2	5	Seulokkeet 502	1	22 x 22 mm	Rakennuslaite
3	6 mm	Aluskeräytin, teakki 5, 2 mm	3	20 mm	Käsitörmä, 1000 x 1000 x 1000 mm, Rinn 1000	1	100 mm	Rakennuslaite 042147 2430
4	60 - 100 mm	Tuulitehoeristys, 1000 x 1000 x 1000 mm, Rinn 1000	4	22 mm	Välikinta 1000	4	22 x 22 mm	Rakennuslaite
5	100 mm	Tuulitehoeristys, 1000 x 1000 x 1000 mm, Rinn 1000	5	18 mm	Välikinta 1000	1	22 mm	Etteritehdaslaite, teakki, A8E muokas
6	6 mm	Käsitörmä, 1000 x 1000 x 1000 mm, Rinn 1000	6	100 mm	Rakennuslaite 042147 2430			
7	400 - 500 mm	Käsitörmä, 1000 x 1000 x 1000 mm, Rinn 1000						

20.5.2021

Tasokoordinaatio: ETRS-GK25
Korkausjärjestelmä: Helsinki N2000

KAUPUNKISÄÄNTÖKIVÄ	KORTTELIN TILA	LOHJAN N:o	VIHREIDEN MÄÄRITTELY
31	31003	10	
KUUSIKKA			RAKENNUSLUPA
Helsinki			Rakennustunnus
RAKENNUSJÄRJESTYS			RAKENNUS
As. Oy Lantasaaren Linnahovi			Piharakennus, leikkaus ja julkisivut
Lautasaarentie 8			
00200			
Helsinki			
Parviainen Arkkitehdit Oy	parviainen ARKKITEHDIT	ARK	12290
Projektin nimi: 00200 Helsinki	Projektin nimi: 003 009	ARK	003 009
020.01.24.4734.0000 Helsinki	020.01.24.4734.0000 Helsinki	ARK	003 009
Kari Selonen	Laura Cjala	ARK	003 009
30.4.2021	12290A 003 009.dwg		



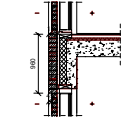
JULKISIVU ITÄÄN



JULKISIVU POHJOISEEN

- JÄRJESTÄMÄTÄRVAITUKSET:
1. TÄLLÄ KÄYTTÖTAVALLA TÄLLÄ TAVALLA.
 2. TÄLLÄ KÄYTTÖTAVALLA TÄLLÄ TAVALLA.
 3. TÄLLÄ KÄYTTÖTAVALLA TÄLLÄ TAVALLA.
 4. TÄLLÄ KÄYTTÖTAVALLA TÄLLÄ TAVALLA.
 5. TÄLLÄ KÄYTTÖTAVALLA TÄLLÄ TAVALLA.
 6. TÄLLÄ KÄYTTÖTAVALLA TÄLLÄ TAVALLA.
 7. TÄLLÄ KÄYTTÖTAVALLA TÄLLÄ TAVALLA.
 8. TÄLLÄ KÄYTTÖTAVALLA TÄLLÄ TAVALLA.

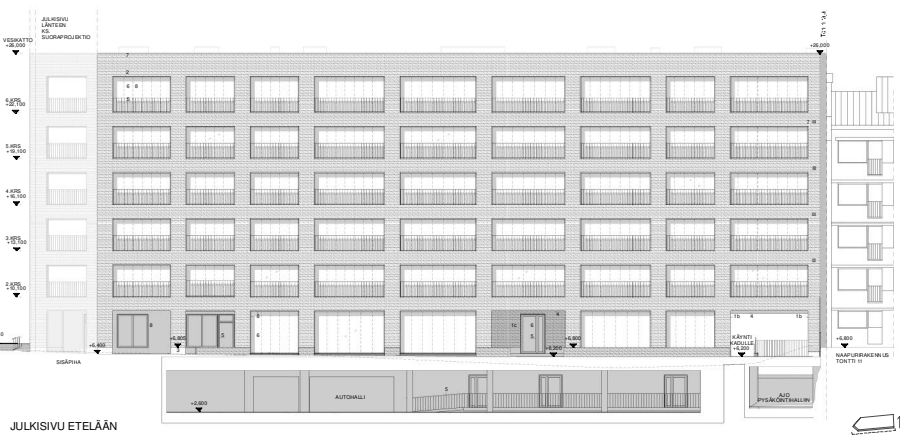
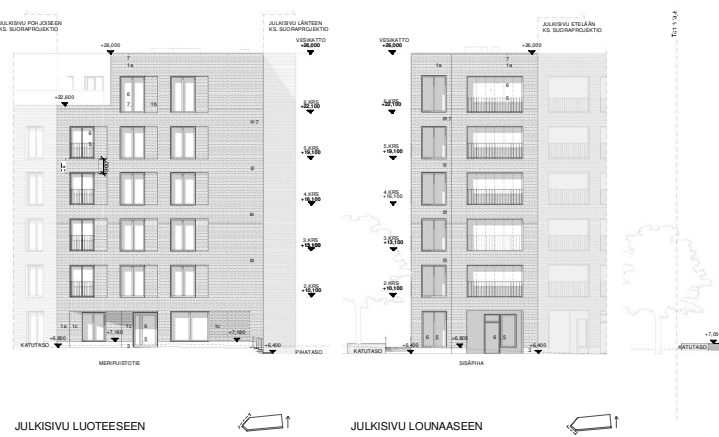
KKUNNEN PYSTYSUUNTAAN ETÄISYYS ERI PALO-OSASTOISSA



ALUKKUNEN VÄLILINEN ETÄISYYS 90
+ 1,4 x LUKKKEEN SYVYYS 45mm/102mm

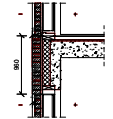
DET 1, 2:5

Korkeusmittaus		Korkeusmittaus	
Korkeusmittaus	Korkeusmittaus	Korkeusmittaus	Korkeusmittaus
1	1000	10	10000
2	1000	20	10000
3	1000	30	10000
4	1000	40	10000
5	1000	50	10000
6	1000	60	10000
7	1000	70	10000
8	1000	80	10000
9	1000	90	10000
10	1000	100	10000
11	1000	110	10000
12	1000	120	10000
13	1000	130	10000
14	1000	140	10000
15	1000	150	10000
16	1000	160	10000
17	1000	170	10000
18	1000	180	10000
19	1000	190	10000
20	1000	200	10000
21	1000	210	10000
22	1000	220	10000
23	1000	230	10000
24	1000	240	10000
25	1000	250	10000
26	1000	260	10000
27	1000	270	10000
28	1000	280	10000
29	1000	290	10000
30	1000	300	10000
31	1000	310	10000
32	1000	320	10000
33	1000	330	10000
34	1000	340	10000
35	1000	350	10000
36	1000	360	10000
37	1000	370	10000
38	1000	380	10000
39	1000	390	10000
40	1000	400	10000
41	1000	410	10000
42	1000	420	10000
43	1000	430	10000
44	1000	440	10000
45	1000	450	10000
46	1000	460	10000
47	1000	470	10000
48	1000	480	10000
49	1000	490	10000
50	1000	500	10000
51	1000	510	10000
52	1000	520	10000
53	1000	530	10000
54	1000	540	10000
55	1000	550	10000
56	1000	560	10000
57	1000	570	10000
58	1000	580	10000
59	1000	590	10000
60	1000	600	10000
61	1000	610	10000
62	1000	620	10000
63	1000	630	10000
64	1000	640	10000
65	1000	650	10000
66	1000	660	10000
67	1000	670	10000
68	1000	680	10000
69	1000	690	10000
70	1000	700	10000
71	1000	710	10000
72	1000	720	10000
73	1000	730	10000
74	1000	740	10000
75	1000	750	10000
76	1000	760	10000
77	1000	770	10000
78	1000	780	10000
79	1000	790	10000
80	1000	800	10000
81	1000	810	10000
82	1000	820	10000
83	1000	830	10000
84	1000	840	10000
85	1000	850	10000
86	1000	860	10000
87	1000	870	10000
88	1000	880	10000
89	1000	890	10000
90	1000	900	10000
91	1000	910	10000
92	1000	920	10000
93	1000	930	10000
94	1000	940	10000
95	1000	950	10000
96	1000	960	10000
97	1000	970	10000
98	1000	980	10000
99	1000	990	10000
100	1000	1000	10000



- JULKISIVUMATERIAALIT JA VÄRIT**
1. TÄL. RUSTAVAN HÖYRYTETTY RUSKEANVALEA ETÄ OIKSIVIEMI, SAAMA HARMAA
 2. TÄL. RUHTAAKSI KUMMATTU RUSKEANVALEA, AITUI OIKSIVIEMI, SAAMA HARMAA
 3. TÄL. RUSTAVAN HÖYRYTETTY RUSKEANVALEA, ETÄ OIKSIVIEMI, SAAMA HARMAA
 4. METALLILEVYTYS, 600X900, PISTY SUUNTAANEN, RUSEAKHARMA
 5. METALLI SUUNTAANEN
 6. LÖS KIVET
 7. METALLITUNNAN RUSKEA TILAN SÄYTYN
 8. KÄRSÄTÖY, MALMATTU BETONI, SAAMA HARMAA

**IKKUNOJEN PISTYSUUNTAANEN
ETÄSYYŚ ERI PALO-OsASTOISSA**



ALUKOJEN VÄLINEN ETÄSYYŚ 900
+ 1.4 ULKOKIERTY KIVITYS 650mmx1025mm

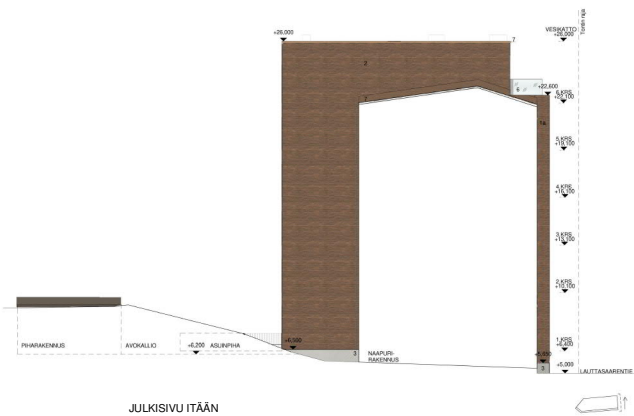
DET.1, 1:25

Talon nimi: STRECKOPI	
Talon osoite: 10000 NOKIA	
Korkeus: 15,00 m	
Alue: 1000 m ²	
Suunnittelija: parviainen ARKITEHDIT	
Suunnittelijan yhteystiedot: 12290 005 002	
Suunnittelijan verkkosivut: www.parviainen.fi	
Suunnittelijan osoite: 10000 NOKIA	
Suunnittelijan puhelin: 12290 005 002	
Suunnittelijan faksi: 12290 005 002	

JULKISIVU LUOTEeseen

JULKISIVU LÖUNAASEEN

JULKISIVU ETELÄÄN



JULKISIVU ITÄÄN



JULKISIVU POHJOISEEN

- JULKISIVUMATERIAALIT JA VÄRIT:
1. TIL. PUHTI AAKSILUUTTU RUUSEKORVAVA, P 20 (SUKUPUOLIKATTO), SÄMÄ HARMAA
 2. TIL. PUHTI AAKSILUUTTU RUUSEKORVAVA, P 20 (SUKUPUOLIKATTO), SÄMÄ HARMAA
 3. TIL. PUHTI AAKSILUUTTU RUUSEKORVAVA, P 20 (SUKUPUOLIKATTO), SÄMÄ HARMAA
 4. TIL. PUHTI AAKSILUUTTU RUUSEKORVAVA, P 20 (SUKUPUOLIKATTO), SÄMÄ HARMAA
 5. TIL. PUHTI AAKSILUUTTU RUUSEKORVAVA, P 20 (SUKUPUOLIKATTO), SÄMÄ HARMAA
 6. TIL. PUHTI AAKSILUUTTU RUUSEKORVAVA, P 20 (SUKUPUOLIKATTO), SÄMÄ HARMAA
 7. TIL. PUHTI AAKSILUUTTU RUUSEKORVAVA, P 20 (SUKUPUOLIKATTO), SÄMÄ HARMAA
 8. TIL. PUHTI AAKSILUUTTU RUUSEKORVAVA, P 20 (SUKUPUOLIKATTO), SÄMÄ HARMAA
 9. TIL. PUHTI AAKSILUUTTU RUUSEKORVAVA, P 20 (SUKUPUOLIKATTO), SÄMÄ HARMAA
 10. TIL. PUHTI AAKSILUUTTU RUUSEKORVAVA, P 20 (SUKUPUOLIKATTO), SÄMÄ HARMAA
 11. TIL. PUHTI AAKSILUUTTU RUUSEKORVAVA, P 20 (SUKUPUOLIKATTO), SÄMÄ HARMAA
 12. TIL. PUHTI AAKSILUUTTU RUUSEKORVAVA, P 20 (SUKUPUOLIKATTO), SÄMÄ HARMAA
 13. TIL. PUHTI AAKSILUUTTU RUUSEKORVAVA, P 20 (SUKUPUOLIKATTO), SÄMÄ HARMAA
 14. TIL. PUHTI AAKSILUUTTU RUUSEKORVAVA, P 20 (SUKUPUOLIKATTO), SÄMÄ HARMAA
 15. TIL. PUHTI AAKSILUUTTU RUUSEKORVAVA, P 20 (SUKUPUOLIKATTO), SÄMÄ HARMAA
 16. TIL. PUHTI AAKSILUUTTU RUUSEKORVAVA, P 20 (SUKUPUOLIKATTO), SÄMÄ HARMAA
 17. TIL. PUHTI AAKSILUUTTU RUUSEKORVAVA, P 20 (SUKUPUOLIKATTO), SÄMÄ HARMAA
 18. TIL. PUHTI AAKSILUUTTU RUUSEKORVAVA, P 20 (SUKUPUOLIKATTO), SÄMÄ HARMAA
 19. TIL. PUHTI AAKSILUUTTU RUUSEKORVAVA, P 20 (SUKUPUOLIKATTO), SÄMÄ HARMAA
 20. TIL. PUHTI AAKSILUUTTU RUUSEKORVAVA, P 20 (SUKUPUOLIKATTO), SÄMÄ HARMAA

Esimarkinnusmalli		STYCCOOP	
Käyttösuojat		Määrä	
Projekti	1100	10	
Paikka	Puhelinnumero		
Yhteyshenkilö	Puhelinnumero		
Yhteyshenkilö	Puhelinnumero		
As. Oy Laittasareen Linnahovi		Varjokäsi itään ja pohjoseen	
Laittasarjante B			
10000			
140000			
1000000000			
parviainen		ARK	12290 005 004
ARKKITEHDIT			
Puhelinnumero		12290 005 004	
Puhelinnumero		12290 005 004	
Puhelinnumero		12290 005 004	



PIHASUUNNITELMA

Pihakannen pinta-ala on 525,5m², josta 25% eli 131,4m² oltava viheraluetta.
 - Pihakannen istutuslaitat yhteensä 113 m²
 - vierhakatto 45 m²
 Viheraluetta kannesta yhteensä 158 m²
 Pihan maanvaraiselle alueelle on istutettava vähintään yksi isokokoinen puu.
 Puulaji:
 OR Punatammi Quercus rubra

Pensaat

HPG	Syyshortensia	Hydrangea paniculata 'Bobo'
MTS	Margaomenpensas	Malus tooring var. sargentii 'Susanna'
DSR	Rusovuohenkuusama	Diervilla Sesalifolia 'Rusko'
PM	Kääpövuorimäly	Pinus mugo
CAP	Riippahempensas	Caragana aeborscens 'Pendula'
SP	Maksaruoho	Sedum spurium (sekoitus, viherkatto)
TOH	Karttuhaja	Thuja occidentalis 'Holmsraup'
POL	Purppuraheisiangervo	'Little Angel'
TOD	Palkkijala	Thuja occidentalis 'Danica'
JHL	Keltamajakaikua	Juniperus horizontalis 'Lime glow'
CML	Japaniansara	Carex morrowii 'Ice Dance'
JSL	Jalansinikattaja	Juniperus squamata 'Blue carpet'
RA	Gertrantsalea	Rhododendron 'Amururuko'

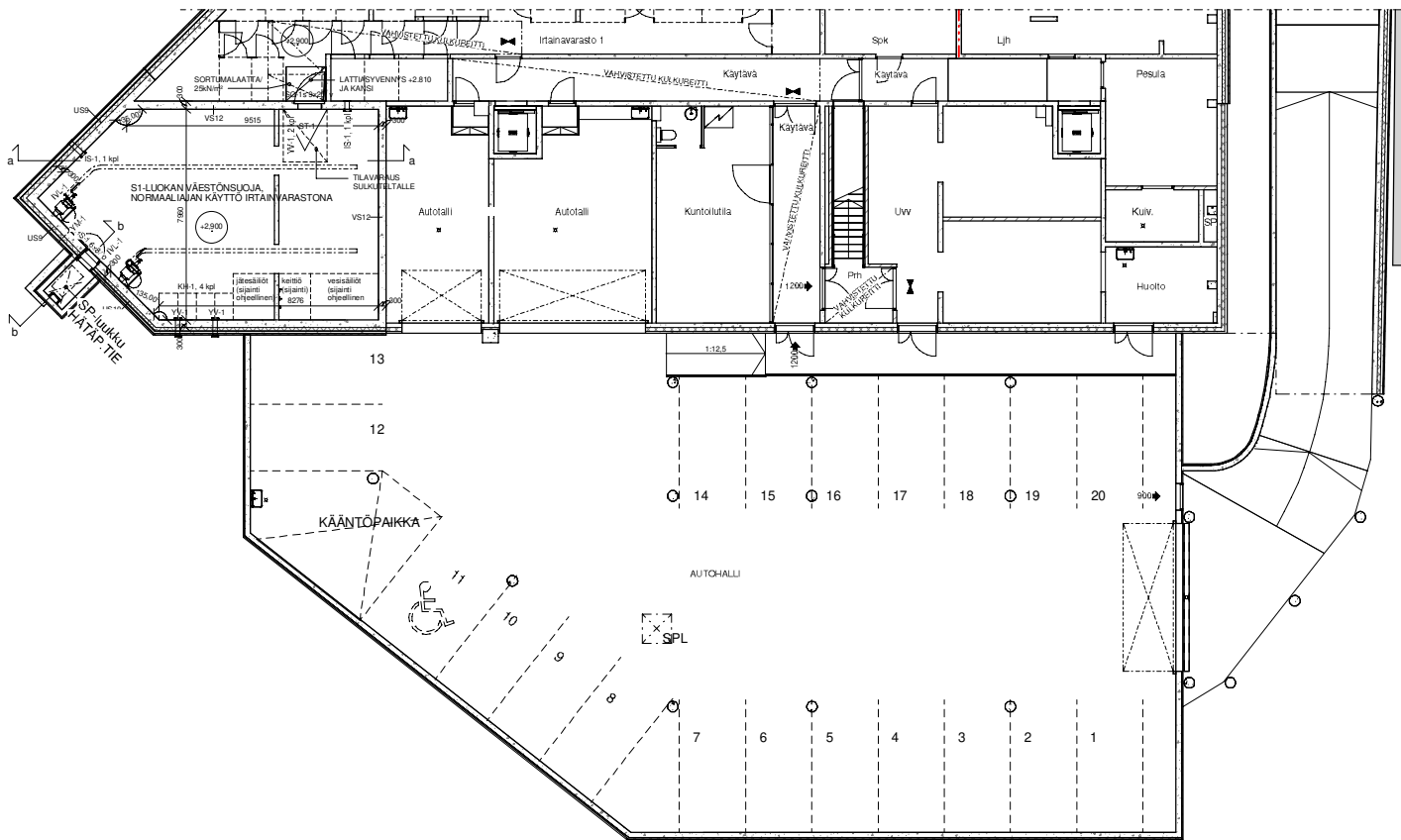
MERKINNÄT:

- VI VIHHERKATTO
 - TU VALETTAVA TURVA-ALUSTA, RUSKEA RAL 8024
 - BL1 BETONILAATTA MUSTA ESIM. KARTANKIVI H80 278x138MM
 - BL2 BETONILAATTA HARMMA ESIM. KARTANKIVI H80 278x138MM
 - KI PIHALTA LOHKOTTUA KALLIOTA
 - TE TERASSILAUTA ESIM. PUUKOMPOSIITTI, RUSKEA
 - RE1 ISTUTUSALLAS SISÄPÄHALLA
ESIM. VALLIKIVI 830x215x200. ALTAAN KORKEUS n.600mm
 - RE2 ISTUTUSALLAS JA TUKIMUURI MERIPUUSTIEN KULMASSA
ESIM. LASEERATTU BETONI
 - LV1 LIIKUNTAVALINE ESIM. LAPPSET STREET WORKOUT S, VÄRI SOLID
 - LV2 TASAPAINOASKELMAT ESIM. LAPPSET 907384
 - LV3 HEIKKILAATIKKO ESIM. NORDIC PLAY PENKELLÄ JA SUOJAVERKOLLA,
KOMPOSIITTI, HARMMA
- PIHAN LÄHEISYYDESSÄ 5 MIN KÄVELYMATKAN PÄÄSSÄ SUIITSEE LOHIAPAJANLÄHDEN LEIKKIPIISTO, JOSSA ON KEINUT JA LUKUMÄKI.

14.5.2021

Tasokoordinaatio: ETRS-GRS		Korkeusjärjestelmä: Helsinki N2000	
PROJEKTOINUT: NINA	TOIMITTEJA: 31003	PIKILIN: 10	VIHERALUEKANTO: NCA
PAIKKA: Helsinki	ALUE: Rakennustarjous	PROJEKTOINTI: Uudrakennus	PIKILIN: 1:100
PROJEKTOINTI: Uudrakennus	ALUE: Lauttasarente 8	PROJEKTOINTI: Uudrakennus	PIKILIN: 1:100
PROJEKTOINTI: Uudrakennus	ALUE: Lauttasarente 8	PROJEKTOINTI: Uudrakennus	PIKILIN: 1:100
PROJEKTOINTI: Uudrakennus	ALUE: Lauttasarente 8	PROJEKTOINTI: Uudrakennus	PIKILIN: 1:100
PROJEKTOINTI: Uudrakennus	ALUE: Lauttasarente 8	PROJEKTOINTI: Uudrakennus	PIKILIN: 1:100
PROJEKTOINTI: Uudrakennus	ALUE: Lauttasarente 8	PROJEKTOINTI: Uudrakennus	PIKILIN: 1:100
PROJEKTOINTI: Uudrakennus	ALUE: Lauttasarente 8	PROJEKTOINTI: Uudrakennus	PIKILIN: 1:100
PROJEKTOINTI: Uudrakennus	ALUE: Lauttasarente 8	PROJEKTOINTI: Uudrakennus	PIKILIN: 1:100

parviainen
ARKITEHDIT
ARK 12290 1130 001
 Kari Seikari, Laura Ojala
 30.4.2021 12290A1130.001.dwg

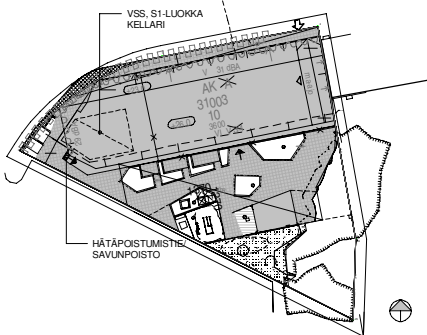


Pohjapiirustus VSS, kellarin 1 : 100

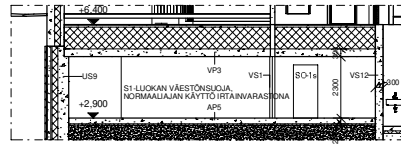
S1-LUOKAN VÄESTÖNSUOJA
Väestönsuojalaskelma:
Mitoitusperusteena 2% kerrosalasta:
Toteutunut kerrosala 3600 kv-m²
Varsinaisen suojalla 3600 kv-m² x 0,02 = 72 m²
Sukkuetta, ST-1, 1 kpl 2,5 m²
IV-laitteistot (VL-1/45) 2 kpl ä 1,5 m² = 3 m²
Tarve yhteensä 77,5 m², toteutuu 85 m²

Muut varusteet:
Kuvakäymälä 4 kpl ä 0,7 m² = 2,8 m²
Käyttö, tilaverus 2 m²
Varavesälähdet VS-3 72 m² x 15l = 1080l
(vesipiste suojatilaassa)
Jäliteestit (0-vesimääräisiä) 360l
Suojahuoneita 1 kpl

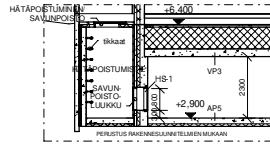
Normaalilajin ilmanvaihto ilmanvaihtosuunnitelman mukaan.
Normaalilajin käyttö irtaimistovarasto.
Väimäskään siirryttyessä puretaan ilmanvaihtolaitteiston komero ja irtaimistovarasto.
Kaikkii väestönsuojan yhden suojajoven kautta. Häätöpoistumareitti häätöpoistumiskulkun (HS-1)
ja -kulkun kautta maantasolle.



Asemapiirustus 1 : 500



Leikkaus a-a 1 : 100



Leikkaus b-b 1 : 100

US9 U-arvo 0,17 W/m²K
300mm Saltaosassa 5-16mm, pesty
50mm Lämmöneriste EPS Rocca 120
5mm Vedenoraste
110mm Teräsbetoninen ulkokuolelelementti
20mm Asennuslaatta
150mm EPS seinä 60S
300mm Teräsbetoninen seinä

VS12 Teräsbetoninen väliseinällementti
300mm

APS U-arvo 0,16 W/m²K
200mm Pintakäsitellyt ARK mukaan
100mm Maanvastainen teräsbetonilaatta
300mm Lämmöneriste EPS 100 Lattia
Koptiainheikkora, matkoko 8-30mm
Penusmaa/kallio

VPS DnT_w_55 dB, R100, E190
10mm Pintamateriaali ARK mukaan
0-10mm Tasaile
60mm Pintabetonilaatta
800mm Täytysaine, esim. EPS 100 Lattia
300mm Keraamipalkkilaattien teräsbetoninen laatta

Tasokoordinaatio: ETRS-GK25		Korkkausjärjestelmä: Helsinki N2000	
KAPPALENUMERO/KYLIÄ	KORTTELINUMERO	TOIMITUSNUMERO	VIENOSTAISEN MÄÄRITYS
31	31003	10	
KYLIÄ	KORTTELINUMERO		VIENOSTAISEN MÄÄRITYS
Helsinki			Rakennuslupaus
RAKENNUSTYÖNUMERO	PAIKKALUOKITUS		JURDIKKAUS
Uudistarakennus	PAIKKALUOKITUS		
VIENOSTAISEN MÄÄRITYS		VIENOSTAISEN MÄÄRITYS	VIENOSTAISEN MÄÄRITYS
As. Oy Laittasareen Linnahovi	VSS-piirustus ja -laskelma	1:500, 1:100	
Laittasareentie 8			
00200			
Helsinki			
Parviainen Arkitehdit Oy Puhelin: 010 411 0000 (Puhelin) 010 411 4774 (Faksi) www.parviainen.fi		parviainen ARK ARKITEHDIT	
Kari Selonen		TYÖN NRO	MUUTOS
		12290	
PÄIVÄYS		PIIRIN NRO	1231 001
19.05.2021		TEOSTO	12290A.1231.001.dwg