

TALOUSRAKENNUS 5 RAKENNUSOIKEUS 120 k-m2

BRUTTO-JA KERROSALA 120m2  
 1.KERROS 88 m2  
 ULLAKKO 21 m2 >1.6 m  
 109 m2

HUONEISTOALA 99 m2  
 -1.KERROS 79 m2  
 -ULLAKKO 20 m2

TILAVUUS 458 m3

ASEMAKAAVAKARTTA 1:1000

ASEMAPIIRUSTUS 1:500

ASEMAKAAVAMERKINNÄT JA  
 -MÄÄRÄYKSET

MA-1

Maisemallisesti ja kulttuurihistoriallisesti arvokas tilakokonaisuus, joka on varattu kotieläinten hoitoa, ratsastustalitoimintaa, virkistystä tai opetusta varten. Maisemakokonaisuutta on hoidettava siten, että maiseman ja kasvillisuuden olennaiset piirteet säilyvät.

II u½

Murtoluku roomalaisen numeron jäljessä osoittaa, kuinka suuren osan rakennuksen suurimman kerroksen alasta ulakon tasolla saa käyttää kerrosalaan luettavaksi tilaksi.

Rakennusala.

SF-3

Ympäristön kannalta arvokas rakennus. Rakennusta tai sen osaa ei saa purkaa ilman rakennuslautakunnan lupaa. Rakennuslautakunta voi myöntää luvan purkamiseen vain, jos siihen on pakottava syy. Rakennuksen ulkoosaa koskevat muutos- ja korjaustyöt sekä lisärakentaminen ja tontin muu täydennysrakentaminen tulee toteuttaa rakennuksen tyylisiin hyvin soveltuvalla tavalla. Jos rakennus pakottavasta syystä puretaan, sen tilalle tulee toteuttaa laajuudeltaan, korkeudeltaan ja kattokaltevuudeltaan samanlainen rakennus. Uusi rakennus on rakennettava pääosin vanhan rakennuksen paikalle.

MA-1 alueella:

- tulee rakennusten julkisivumateriaalina olla punamullan värinen hirsi tai pystylaudoitu.
- tulee rakennuksissa olla harjakatto ja avoräystät. Katemateriaalin tulee olla tumma ja sileä.

- saa alueella olla enintään 2 asuntoa tilan hoitoon välttämättömän henkilökunnan tarpeita varten.

- tulee rakennusten suuruudeltaan, muodoltaan, materiaaleiltaan ja väreiltään sopeutua ympäristöönsä.

- alueen saa aidata vain pensasistutuksin. Alueen sisällä saa olla erillisiä aitauksia kotieläinten hoitoa varten.

Kaikkila korttelialueilla ja MA-1 alueella:

- rakennusten enimmäiskorkeudet ellei asemakaavassa toisin määrätä:  
 2-kerroksinen rakennus 6,5 m  
 1½-kerroksinen rakennus 5 m  
 talousrakennus 2,5 m.

Autopaikkojen vähimmäismäärät:

- asuntojen lukumäärän tontilla ollessa enintään kaksi; 1 ap/asunto ja lisäksi kutakin asuntoa kohden tila yhden auton tilapäistä pysäköintiä varten.
- asuntojen lukumäärän ollessa tontilla suurempi kuin kaksi; 1 ap/95 m2 asuntokerrosalaa.

Hyväksytty 15.02.2022 § 62  
 Lupatunnus 41-0343-22-A  
 Helsinki - Rakennusvalvonta  
 www.lupapiste.fi

**talousrakennus 5 Aurinkomäentie 3**

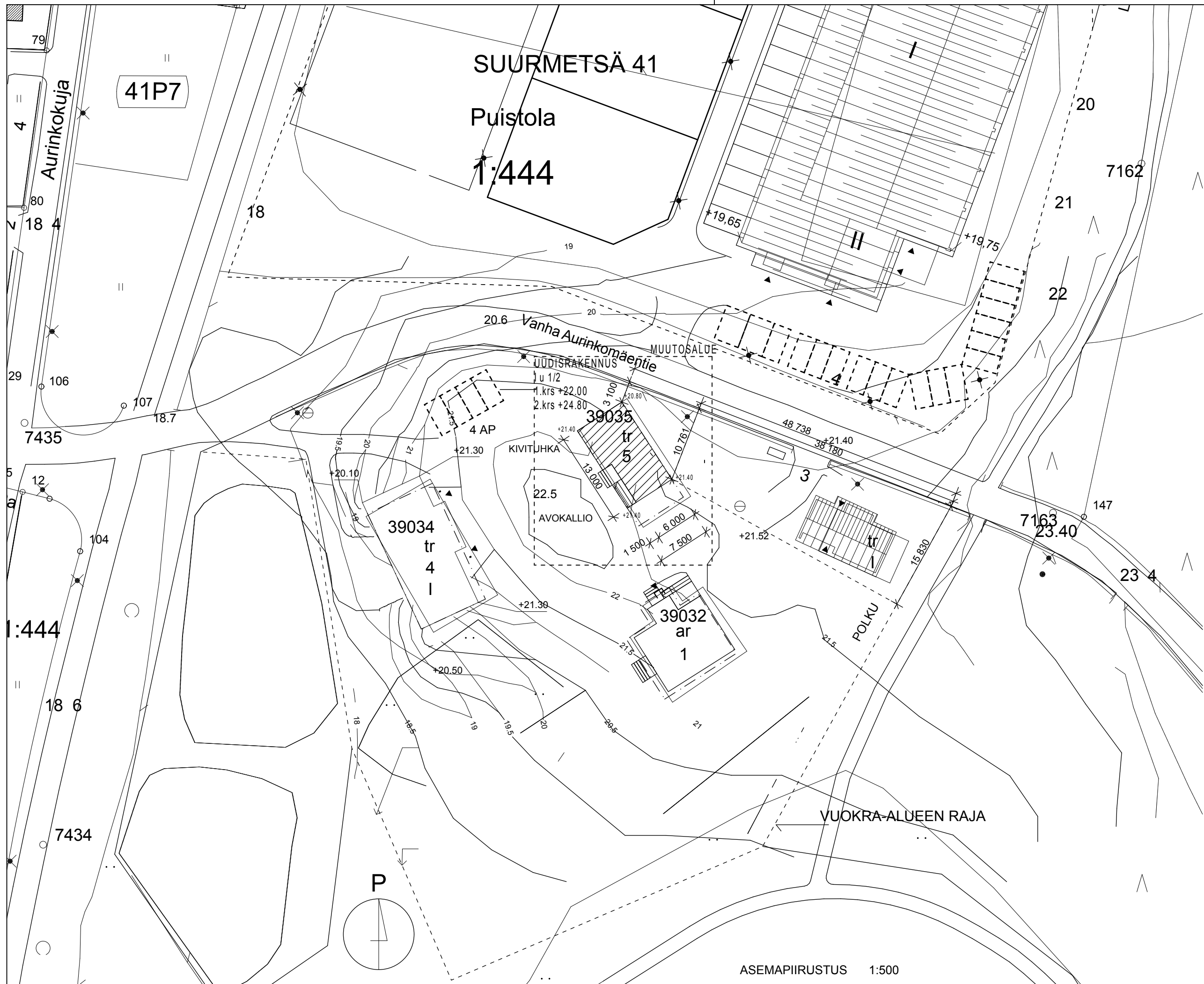
| Kaupunginosa/Kylä                        | Kortteli/Tila | Tontti/Rno | Viranomaisen arkistomerkintöjä varten |
|--|---------------|------------|---------------------------------------|
| 41.SUURMETSÄ                             |               | 429-1-444  |                                       |
| Rakennustoimenpide                       |               |            | Piirustuslaji Juokseva n:o            |
| UUDISRAKENNUS                            |               |            | PÄÄPIIRUSTUS 1                        |
| Rakennuskohteen nimi ja osoite           |               |            | Piirustuksen sisältö Mittakaava       |
| <b>Talousrakennus 5 Aurinkomäentie 3</b> |               |            | <b>ASEMAPIIRUSTUS 1:500</b>           |

**VANHA AURINKOMÄENTIE 3**

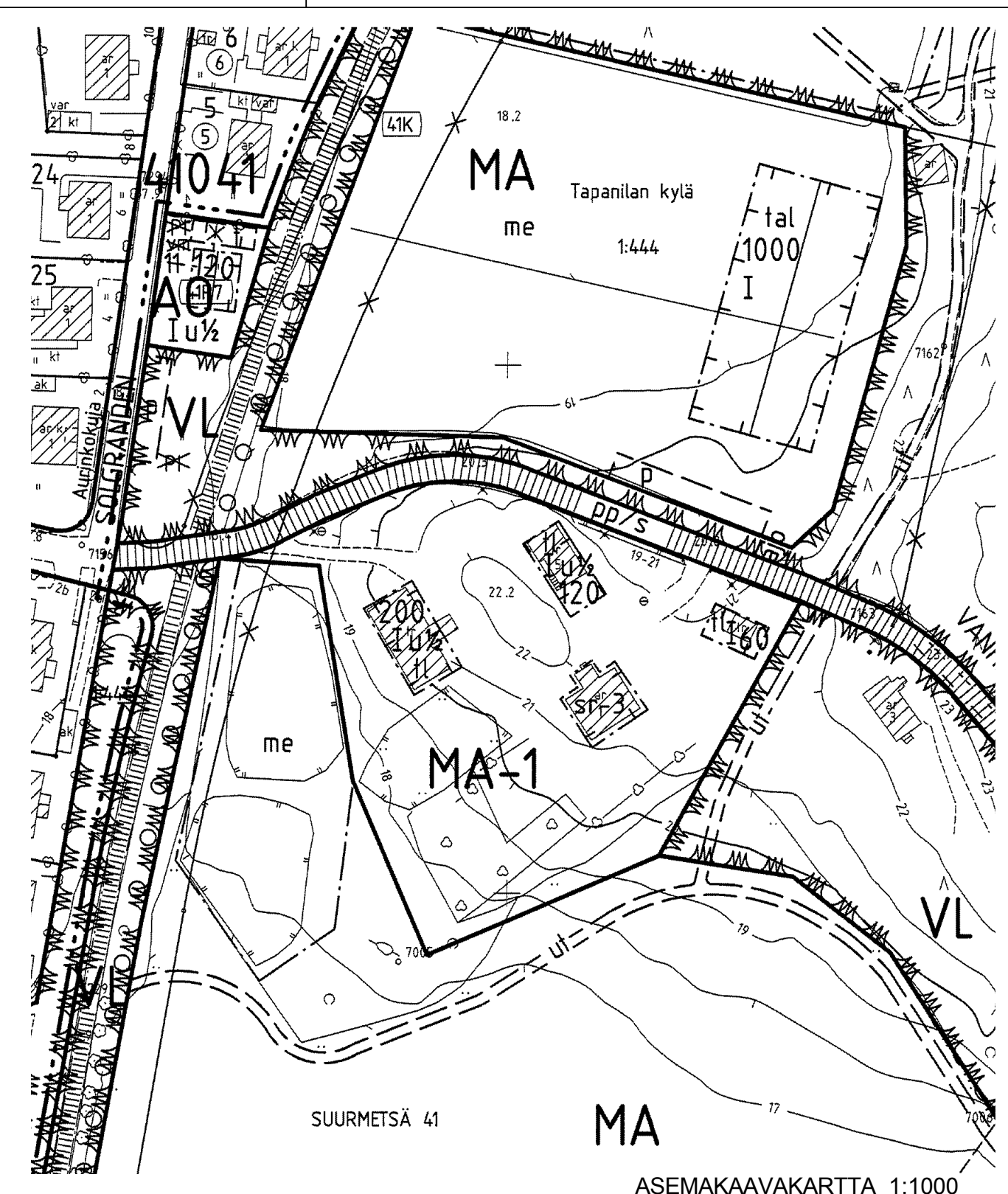
| 00730 HELSINKI |  |                |                                  |
|----------------|--|----------------|----------------------------------|
| Päiväys        | Allekirjoitus                                      | Suunnitteluala | Piirustuksen n:o Työn n:o muutos |
| 13.01.2022     | vastaava suunnittelija Antti Luopa arkkitehti Safa | <b>ARK</b>     | 101 -457 -                       |

www.arkluopa.com 0400-615 125  
 ANTTI LUOPA, ARKKITEHTI SAFA  
 KUUSIKKOTIE 8 D39, 00630 HELSINKI  
 antti.luopa@arkluopa.com

RAKENNUKSEN PALOLUOKKA ON P3



ASEMAPIIRUSTUS 1:500



ASEMAKAAVAKARTTA 1:1000

**RAKENNUS 5 RAKENNUSOIKEUS 120 k-m<sup>2</sup>**

| KOKONAIKSI JA KERROSALA          | KOKONAIKSI JA KERROSALA          |
|----------------------------------|----------------------------------|
| 1.KERROS 88 m <sup>2</sup>       | 1.KERROS 88 m <sup>2</sup>       |
| ULLAKKO 21 m <sup>2</sup> >1.6 m | ULLAKKO 28 m <sup>2</sup> >1.6 m |
| 109 m <sup>2</sup>               | 116 m <sup>2</sup>               |

| HUONEISTOALA 99 m <sup>2</sup> | HUONEISTOALA 107 m <sup>2</sup> |
|--------------------------------|---------------------------------|
| 1.KERROS 79 m <sup>2</sup>     | 1.KERROS 80 m <sup>2</sup>      |
| ULLAKKO 20 m <sup>2</sup>      | ULLAKKO 27 m <sup>2</sup>       |

TILAVUUS 458 m<sup>3</sup>      TILAVUUS 461 m<sup>3</sup>

| KOKONAIKSI JA KERROSALA          |
|----------------------------------|
| 1.KERROS 88 m <sup>2</sup>       |
| ULLAKKO 30 m <sup>2</sup> >1.6 m |
| 118 m <sup>2</sup>               |

| HUONEISTOALA 107 m <sup>2</sup> |
|---------------------------------|
| 1.KERROS 80 m <sup>2</sup>      |
| ULLAKKO 29 m <sup>2</sup>       |

TILAVUUS 466 m<sup>3</sup>

ASEMAKAAVAMERKINNÄT JA -MÄÄRÄYKSET

**MA-1** Maisemallisesti ja kulttuurihistoriallisesti arvokas tilakokonaisuus, joka on varattu kotieläinten hoitoa, ratsastustalitoimintaa, virkistystä tai opetusta varten. Maisemakokonaisuutta on hoidettava siten, että maiseman ja kasvillisuuden olennaiset piirteet säilyvät.

**II u½** Murtoluku roomalaisen numeron jäljessä osoittaa, kuinka suuren osan rakennuksen suurimman kerroksen alasta ullakon tasolla saa käyttää kerrosalaan luettavaksi tilaksi.

Rakennusala.

**SF-3** Ympäristön kannalta arvokas rakennus. Rakennusta tai sen osaa ei saa purkaa ilman rakennuslautakunnan lupaa. Rakennuslautakunta voi myöntää luvan purkamiseen vain, jos siihen on pakottava syy. Rakennuksen ulkoosua koskevat muutokset ja korjaukset sekä lisärakentaminen ja tontin muu täydennysrakentaminen tulee toteuttaa rakennuksen tyylisiin hyvin soveltuvalla tavalla. Jos rakennus pakottavasta syystä puretaan, sen tilalle tulee toteuttaa laajuudeltaan, korkeudeltaan ja kattokaltevuudeltaan samanlainen rakennus. Uusi rakennus on rakennettava pääosin vanhan rakennuksen paikalle.

**MA-1 alueella:**  
- tulee rakennusten julkisivumateriaalina olla punamullan värinen hirsi tai pystylaudoitu.  
- tulee rakennuksissa olla harjakatto ja avoräystät. Katemateriaalin tulee olla tumma ja sileä.

- saa alueella olla enintään 2 asuntoa tilan hoitoon välttämättömän henkilökunnan tarpeita varten.

- tulee rakennusten suuruudeltaan, muodoiltaan, materiaaleiltaan ja väreiltään sopeutua ympäristönsä.

- alueen saa aidata vain pensasistutuksin. Alueen sisällä saa olla erillisiä aitauksia kotieläinten hoitoa varten.

**Kaikkilla korttelialueilla ja MA-1 alueella:**  
- rakennusten enimmäiskorkeudet ellei asemakaavassa toisin määrätä:  
2-kerroksinen rakennus 6,5 m  
1½-kerroksinen rakennus 5 m  
talousrakennus 2,5 m.

**Autopaikkojen vähimmäismäärät:**  
- asuntojen lukumäärän tontilla ollessa enintään kaksi; 1 ap/asunto ja lisäksi kutakin asuntoa kohden tila yhden auton tilapäistä pysäköintiä varten.  
- asuntojen lukumäärän ollessa tontilla suurempi kuin kaksi; 1 ap/95 m<sup>2</sup> asuntokerrosalaa.

RAKENNUKSEN PALOLUOKKA ON P3

|                |   |  |
|----------------|---|--|
| RAM 15.08.2023 | B | RAKENNUKSEN KÄYTTÖTARKOITUKSEN MUUTOS. WC LISÄTTY JA PARVEALAJENNNETTU YLÄKERRASSA. KOKONAIKSI JA KERROSALAAN 2m <sup>2</sup> LISÄÄ. KEITTIÖKALUSTEET LISÄTTY 1.KERROKSEN TOIMINTATERAPIATILAAN. |
| 19.04.2022     | A | LATTIAKORKOJA NOSTETTU 200 MM. TILASTOTIEDOT MUUTTUNEET.   |

**Aurinkomäentie 3**

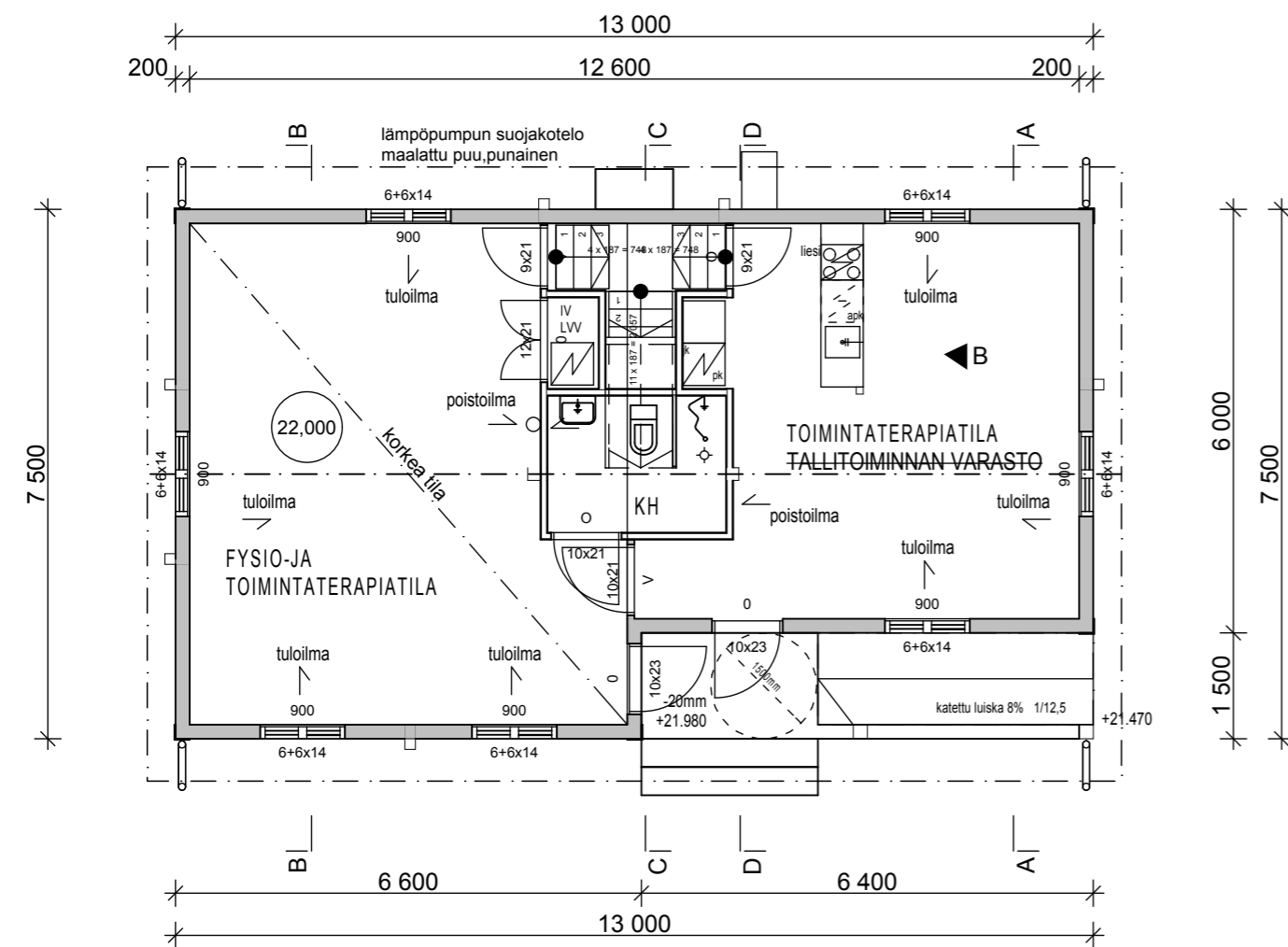
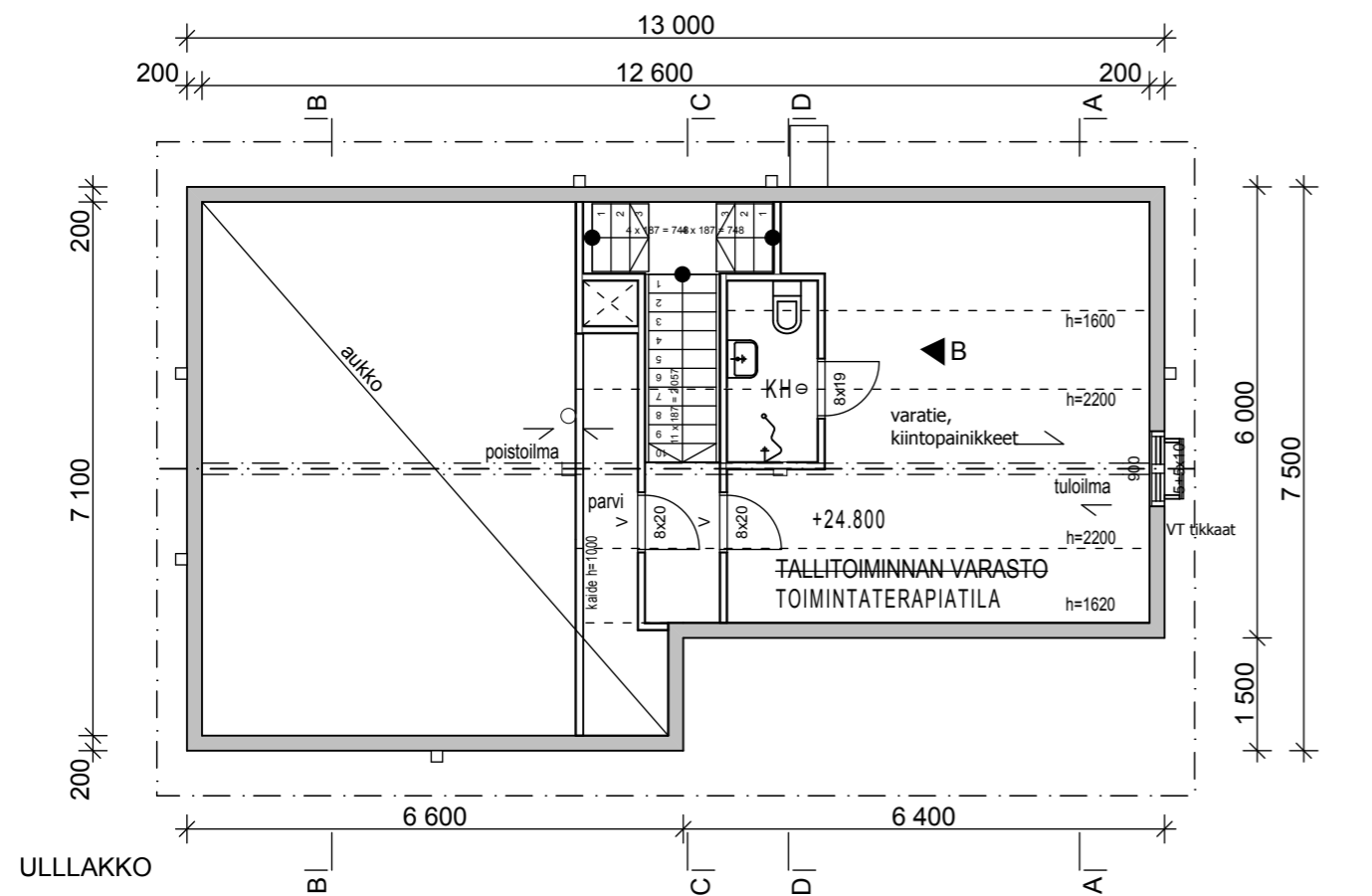
| Kaupunginosa/Kylä              | Kortteli/Tila | Tontti/Rno           | Viranomaisen arkistomerkitöitä varten |
|--------------------------------|---------------|----------------------|---------------------------------------|
| 41.SUURMETSÄ                   |               | 429-1-444            |                                       |
| Rakennustoimenpide             |               | Piirustuslaji        | Juokseva n:o                          |
| UUDISRAKENNUS                  |               | PÄÄPIIRUSTUS         | 1                                     |
| Rakennuskohteen nimi ja osoite |               | Piirustuksen sisältö | Mittakaava                            |
| <b>Aurinkomäentie 3</b>        |               | ASEMAPIIRUSTUS       | 1:500                                 |

**VANHAURINKOMÄENTIE 3**

| 00730 HELSINKI | Päiväys    | Allekirjoitus                                      | Suunnitteluala | Piirustuksen n:o | Työn n:o | muutos |
|----------------|------------|--|----------------|------------------|----------|--------|
|                | 13.01.2022 | vastaava suunnittelija Antti Luopa arkkitehti Safa | <b>ARK</b>     | 101              | -457-    | B      |

**www.arkluopa.com 0400-615 125**  
ANTTI LUOPA, ARKKITEHTI SAFA  
KUUSIKKOTIE 8 D39, 00630 HELSINKI  
antti.luopa@arkluopa.com

Tasokoordinaatisto ETRS-GK25  
Korkeusjärjestelmä N 2000



1.KERROS

RAKENNUKSEN PALOLUOKKA ON P3.  
RAKENNUKSESSA PAINOVOIMAINEN ILMANVAIHTO  
RAKENNUS VARUSTETAAN SÄHKÖVERKKOON KYTKETYILLÄ PALOVAROITTIMILLA.  
RAKENNUS JA SIIHEN KIINTEÄSTI LIITTYVÄT LAITTEET TEHDÄÄN JA ASENNETAAN  
YMPÄRISTÖMINISTERIÖN ASETUKSIA NOUDATTAEN.

|                |        |   |
|----------------|--------|---|
| RAM 15.08.2023 | B      | RAKENNUKSEN KÄYTTÖTARKOITUKSEN MUUTOS.<br>WC LISÄTTY JA PARVEALAJENNETTU YLÄKERRASSA.<br>.KOKONAIS-JA KERROSALAAN 2m2 LISÄÄ.<br>KEITTIÖKALUSTEET LISÄTTY 1.KERROKSEN TOIMINTATERAPIATILAAN. |
| 19.04.2022     | A      | LATTIAKORKKOA NOSTETTU 200 MM.PORTAAN MUOTO JA SIJAINTIMUUTOS.  |
| päiväys        | tunnus | muutos  |
|                |        | tekijä  |

### Rakennus 5 Aurinkomäentie 3

|                                |               |                      |                                      |
|--------------------------------|---------------|----------------------|--------------------------------------|
| Kaupunginosa/Kylä              | Kortteli/Tila | Tontti/Rno           | Viranomaisen arkistomerkitöjä varten |
| 41.SUURMETSÄ                   |               | 429-1-444            |                                      |
| Rakennustoimenpide             |               | Piirustuslaji        | Juokseva n:o                         |
| UUDISRAKENNUS                  |               | PÄÄPIIRUSTUS         | 2                                    |
| Rakennuskohteen nimi ja osoite |               | Piirustuksen sisältö | Mittakaava                           |
| Rakennus 5 Aurinkomäentie 3    |               | POHJAPIIRUSTUKSET    | 1:100                                |

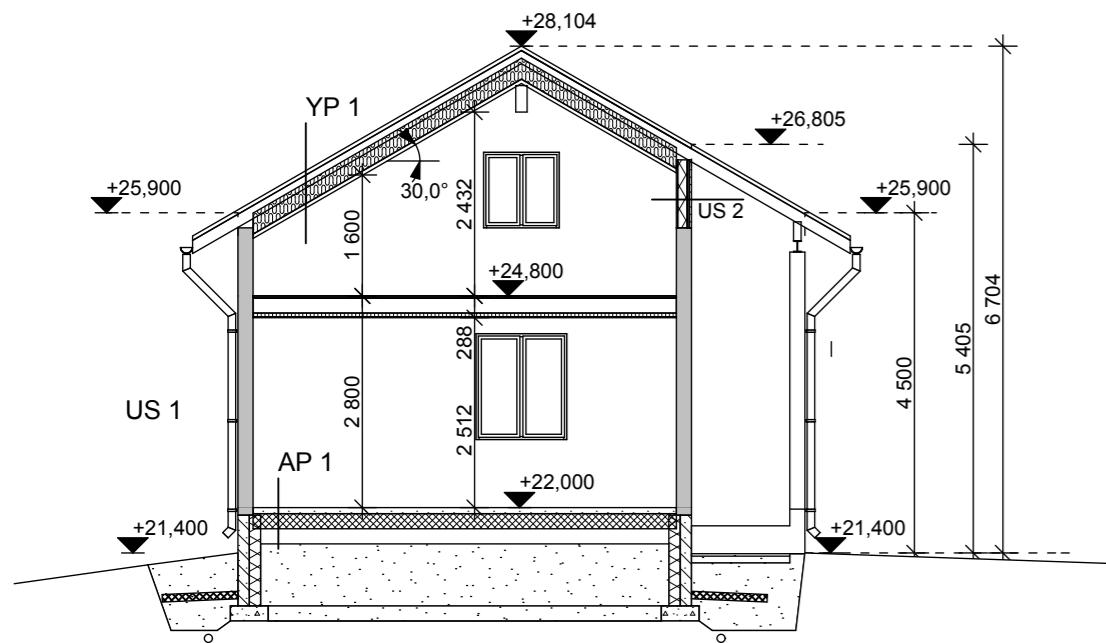
### VANHA AURINKOMÄENTIE 3

|                |  |                |                                  |
|----------------|--|----------------|----------------------------------|
| 00730 HELSINKI |  |                |                                  |
| Päiväys        | Allekirjoitus                                      | Suunnitteluala | Piirustuksen n:o Työn n:o muutos |
| 13.01.2022     | vastaava suunnittelija Antti Luopa arkkitehti Safa | <b>ARK</b>     | 102 - 457 - B                    |

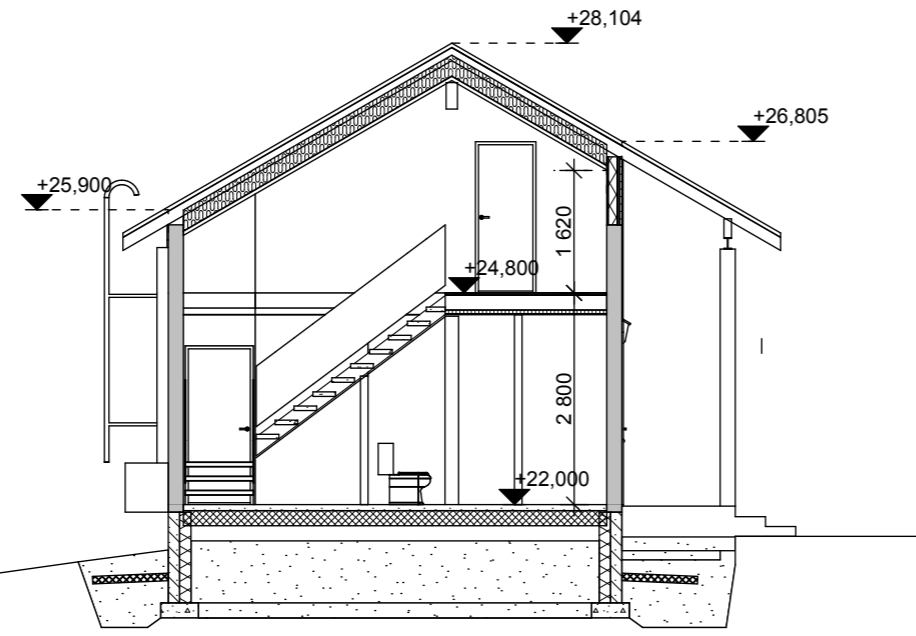
[www.arkluopa.com](http://www.arkluopa.com) 0400-615 125

ANTTI LUOPA, ARKKITEHTI SAFA  
KUUSIKKOTIE 8 D39, 00630 HELSINKI  
antti.luopa@arkluopa.com

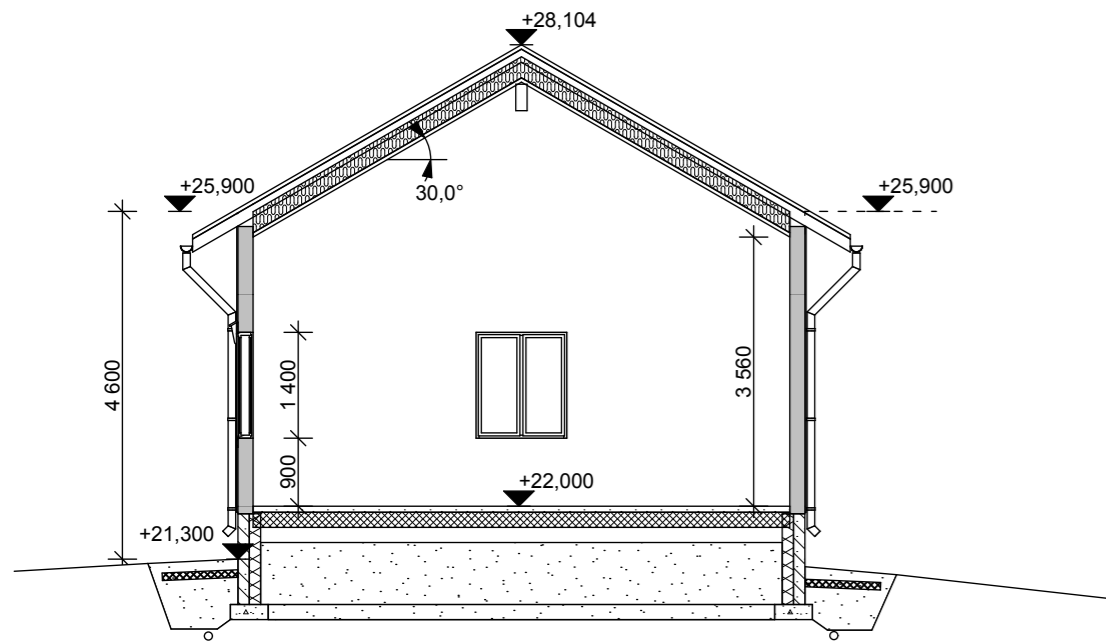
**Tasokoordinaatisto ETRS-GK25**  
**Korkeusjärjestelmä N 2000**



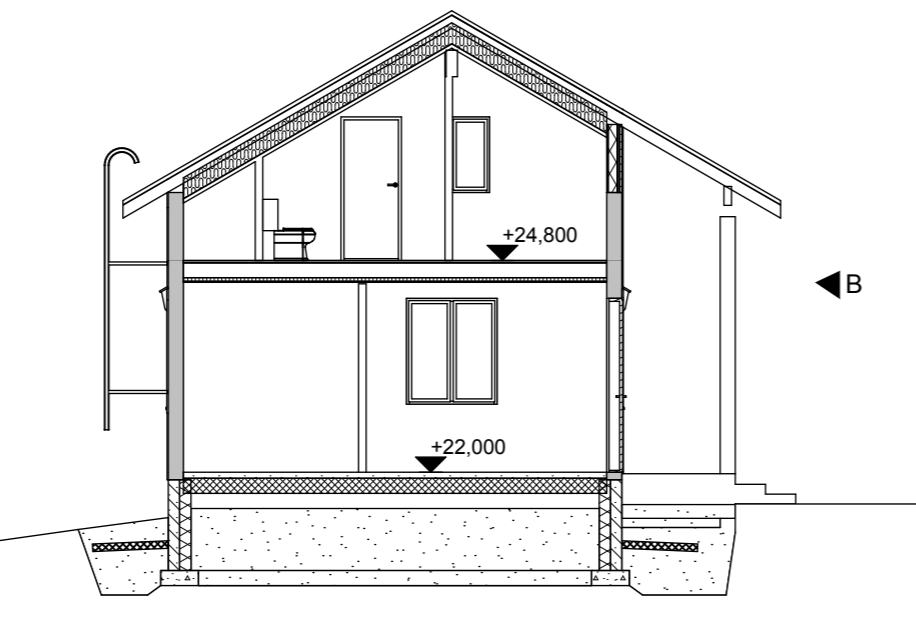
LEIKKAUS A-A



LEIKKAUS C-C



LEIKKAUS B-B



LEIKKAUS D-D

**VS1**  
-kipsilevy EK13+pinnoite  
-rakennuspaperi  
-puurunko 39x66 mm  
-äänieriste 50 mm  
(pohjassa esitettyihin seiniin)  
-rakennuspaperi  
-kipsilevy EK13+pinnoite

**VS2 (Korkean tilan ja varastotilan väliseinä)**  
-kipsilevy EK13+pinnoite  
-koolaus 25x100  
-rakennuspaperi  
-puurunko 39x66 mm  
-äänieriste 50 mm  
-rakennuspaperi  
(-koolaus 25x100)  
-kipsilevy EK13+pinnoite

**IKKUNAT, 3-kertainen,**  
MSEA-170 U=0,80W/m2K,

**ULKOKOIVET, Kaskipuu Thermo**  
U=0,6 W/m2K

**YLÄPOHJA YP1** U=0,13 W/m2K  
-Huopakate, tiivissaumakate  
-Raakaponttilaudoitus 23x95  
-Tuulettuva ilmväli >100mm  
-NR-vaarnapalkit k600  
+ Alumiinipintainen polyuretaanieriste 240mm,  
(asiakashankinta)  
-Sisäkattokoolaus 48x48 k300  
-Sisäkattopaneeli/-levy+pinnoite

**VÄLIPOHJA VP1** (suunniteltu hyötykuorma 2,5kN/m2)  
-Lattialaudat 28mm  
-Rakennuspaperi  
-Välipohjakannattajat 48x198 k400  
-Koolaus 48x48 k300  
-Kattopaneeli (esim. 14mm)

**ALAPOHJA AP1** (kuivat tilat) U=0,138 W/m2K  
(Ei toimituksessa)  
-Lattiapinnoite ~20mm  
-Teräsbetonilaatta 80mm  
-EPS100 lattia 200 mm  
-tasaussora  
-Salaojasepeli #8-16 >300 mm,koneellisesti tiivistetty  
-Koneellisesti tiivistetty sora  
-suodatinkangas  
-Pohjamaa

**ALAPOHJA AP2** (märkätilat) U=0,138 W/m2K  
-Lattiaklinkkeri+ kiinnityslaasti 15 mm  
-Vesieristys  
-Teräsbetonilaatta 80mm  
-EPS100 lattia 200 mm  
-tasaussora  
-Salaojasepeli #8-16 >300 mm,koneellisesti tiivistetty  
-Koneellisesti tiivistetty sora  
-suodatinkangas  
-Pohjamaa

**ULKOSEINÄ US1** U=0,54 W/m2K  
-Lamellihirsi LHM 202x220 (210)

**ULKOSEINÄ US2** U=0,23 W/m2K  
(Tasakerran yläpuolinen rankaseinä)  
-Hirsipaneeli 20x220 (+)  
-Runko 48x123 k600  
+Lämmöneriste, polyuretaanilevy 120mm  
(λ<sub>D</sub>-arvo 0,022 W/(m·K)) (asiakashankinta)  
-Tuulensuojalevy 12mm (jäykiste)  
-Pystykoolaus 22x100mm  
-Hirsipaneeli 28x220mm (-)

| päiväys        | tunnus | muutos  | tekijä |
|----------------|--------|---|--------|
| RAM 15.08.2023 | B      | RAKENNUKSEN KÄYTTÖTARKOITUKSEN MUUTOS.<br>WC LISÄTTY JA PARVEALAAJENNETTU YLÄKERRASSA.<br>.KOKONAISSALAAN 2m2 LISÄÄ.<br>KEITTIÖKALUSTEET LISÄTTY 1.KERROKSEN TOIMINTATERAPIATILAAN. |        |
| 03.06.2022     | A      | LATTIAKORKOJA NOSTETTU 200 MM.PORTAAN MUOTO JA SIJAINTIMUUTOS.<br>KATTOKALTEVUUS 34 ASTEESTA 30 ASTEeseen.<br>KORKOJA LISÄTTY.  |        |

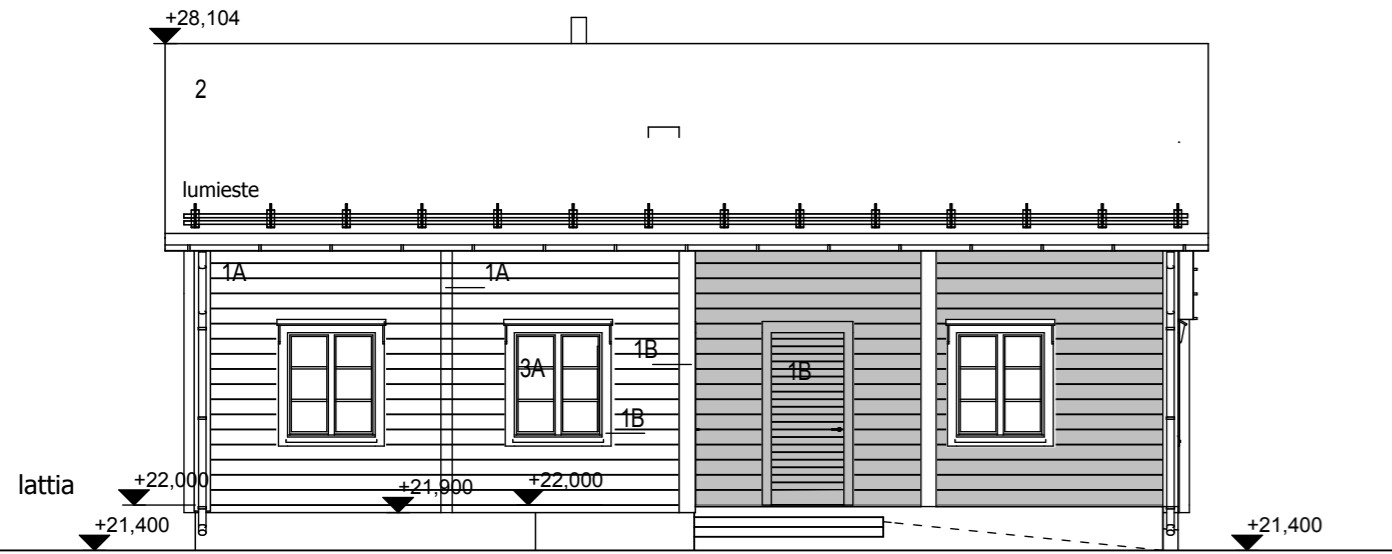
**Rakennus 5 Aurinkomäentie 3**

| Kaupunginosa/Kylä                  | Kortteli/Tila | Tontti/Rno           | Viranomaisen arkistomerkintöjä varten |
|------------------------------------|---------------|----------------------|---------------------------------------|
| 41.SUURMETSÄ                       |               | 429-1-444            |                                       |
| Rakennustoimenpide                 |               | Piirustustyyppi      | Juokseva n:o                          |
| UUDISRAKENNUS                      |               | PÄÄPIIRUSTUS         | 3                                     |
| Rakennuskohteen nimi ja osoite     |               | Piirustuksen sisältö | Mittakaava                            |
| <b>Rakennus 5 Aurinkomäentie 3</b> |               | LEIKKAUKSET          | 1:100                                 |

**VANHA AURINKOMÄENTIE 3**

| Päiväys    | Allekirjoitus                                      | Suunnitteluala | Piirustuksen n:o | Työn n:o | muutos |
|------------|--|----------------|------------------|----------|--------|
| 13.01.2022 | vastaava suunnittelija Antti Luopa arkkitehti Safa | <b>ARK</b>     | 103              | -457-    | B      |

**www.arkluopa.com 0400-615 125**  
ANTTI LUOPA, ARKKITEHTI SAFA  
KUUSIKKOTIE 8 D39, 00630 HELSINKI  
antti.luopa@arkluopa.com



### LOUNAASEEN

#### JULKISIVUMATERIAALIT

1A MAALATTU HIRSI PUNAMULTA

- SEINÄT

1B MAALATTU PUU, VALKOINEN / TIKKURILA OY

- IKKUNAT

-NURKKA -JA RÄYSTÄSLAUDAT, IKKUNAN PIELILAUDAT,  
- ULKO-OVET

2 SILEÄ HUOPAKATE TUMMANHARMAA

- KATTO

### KAAKKOON

3A MUOVIPINNOITETTU PELTI, VALKOINEN RR.20

- IKKUNOIDEN VESIPELLIT , SYÖKSYTORVET

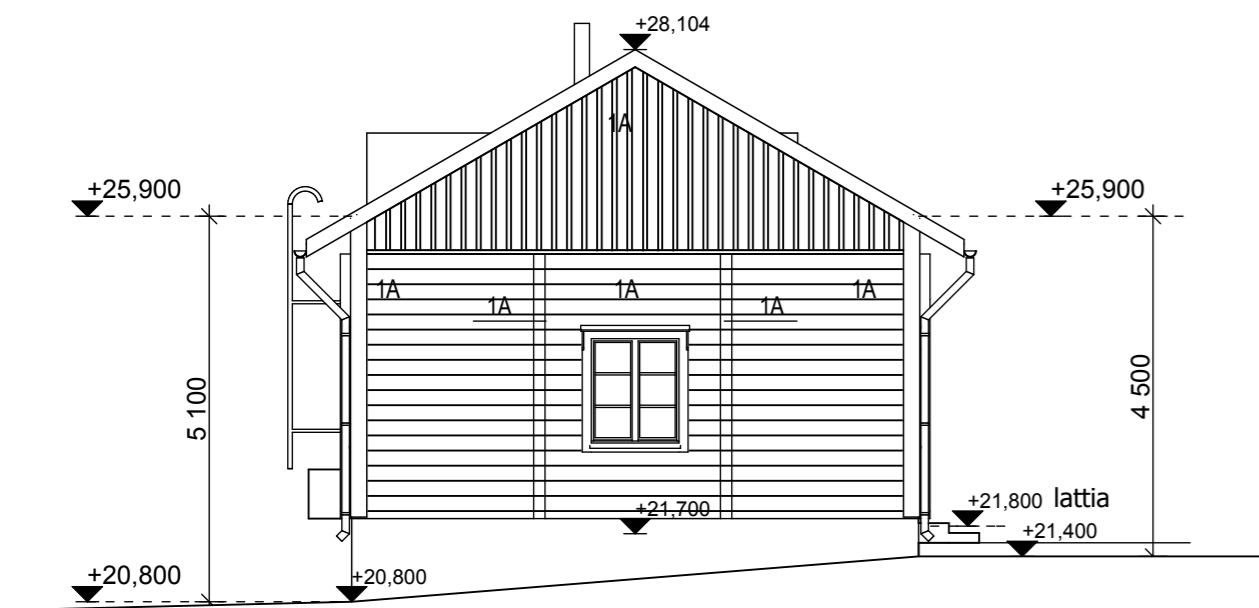
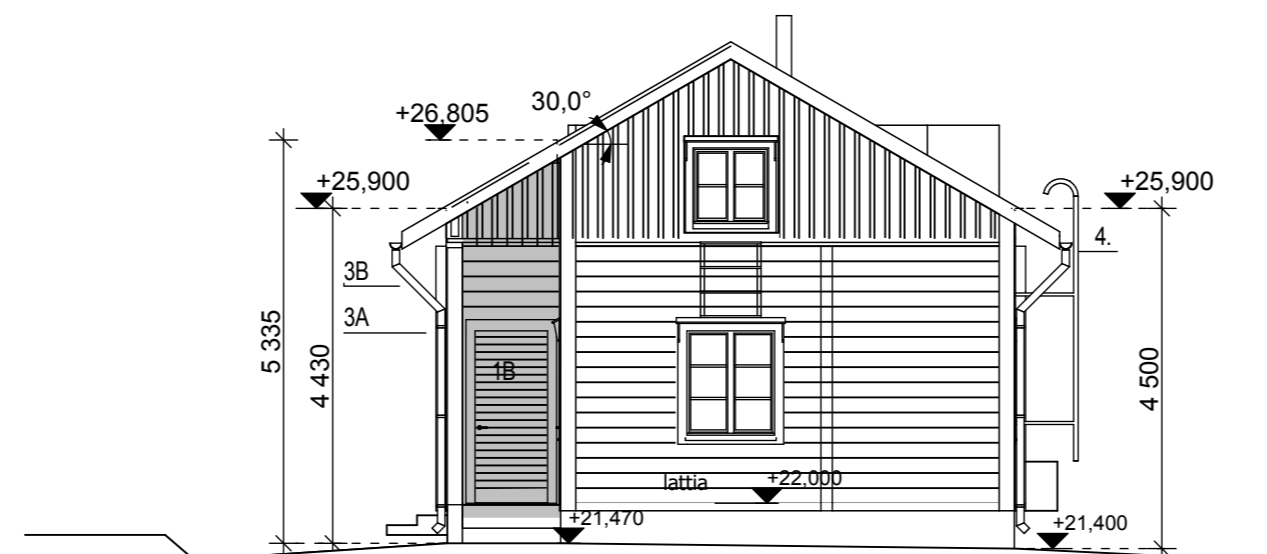
3B MUOVIPINNOITETTU PELTI, TUMMAN HARMAA RR.23  
, RÄYSTÄSKOURUT

4. MAALATTU TERÄS, TUMMAN HARMAA RR.23

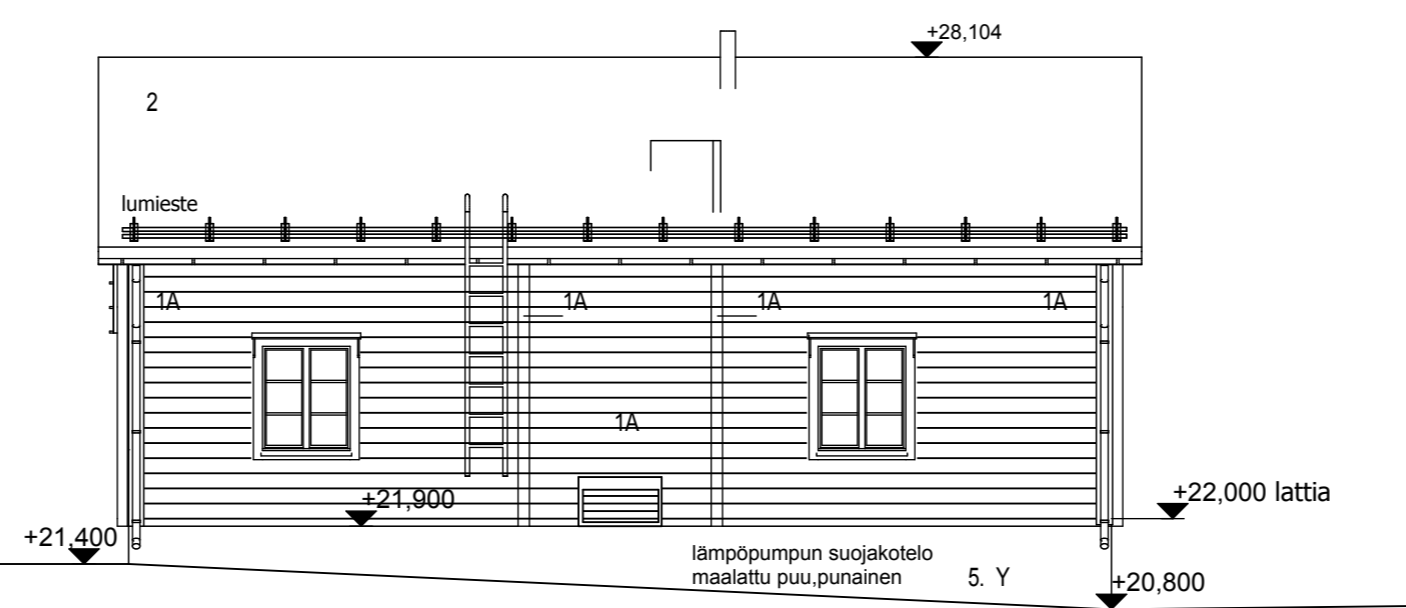
- TALOTIKKAAT

5. RAPPAUS, TUMMAN HARMAA 4984 / TIKKURILA OY

- SOKKELIT



### LUOTEeseen



### KOILLISEEN

|                |        |  |        |
|----------------|--------|--|--------|
| RAM 15.08.2023 | B      | RAKENNUKSEN KÄYTTÖTARKOITUKSEN MUUTOS.<br>WC LISÄTTY JA PARVEE LAAJENNETTU YLÄKERRASSA.<br>.KOKONAISS- JA KERROSALAAN 2m2 LISÄÄ.<br>KEITTIÖKALUSTEET LISÄTTY 1.KERROKSEN TOIMINTATERAPIATIILAAN. |        |
| 03.06.2022     | A      | LATTIAKORKOJA NOSTETTU 200 MM.PORTAAN MUOTO JA SIJAINTIMUUTOS.<br>KATTOKALTEVUUS 34 ASTEESTA 30 ASTEeseen.KORKOJA LISÄTTY<br>KORKOJA LISÄTTY.  |        |
| päiväys        | tunnus | muutos   | tekijä |

### Rakennus 5 Aurinkomäentie 3

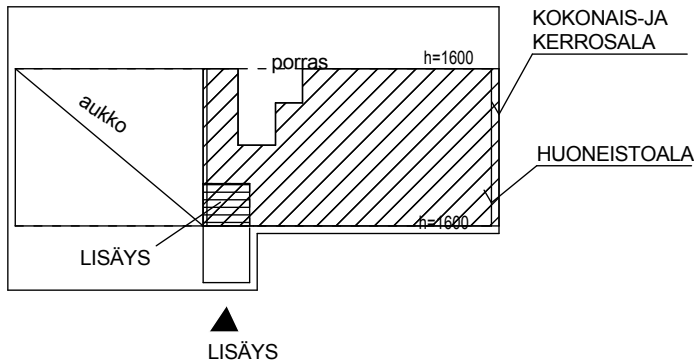
|                                    |                      |            |                                       |
|------------------------------------|----------------------|------------|---------------------------------------|
| Kaupunginosa/Kylä                  | Kortteli/Tila        | Tontti/Rno | Viranomaisen arkistomerkintöjä varten |
| 41.SUURMETSÄ                       |                      | 429-1-444  |                                       |
| Rakennustoimenpide                 | Piirustuslaji        |            | Juokseva n:o                          |
| UUDISRAKENNUS                      | PÄÄPIIRUSTUS         |            | 4                                     |
| Rakennuskohteen nimi ja osoite     | Piirustuksen sisältö |            | Mittakaava                            |
| <b>Rakennus 5 Aurinkomäentie 3</b> | JULKISIVUT           |            | 1:100                                 |

### VANHA AURINKOMÄENTIE 3

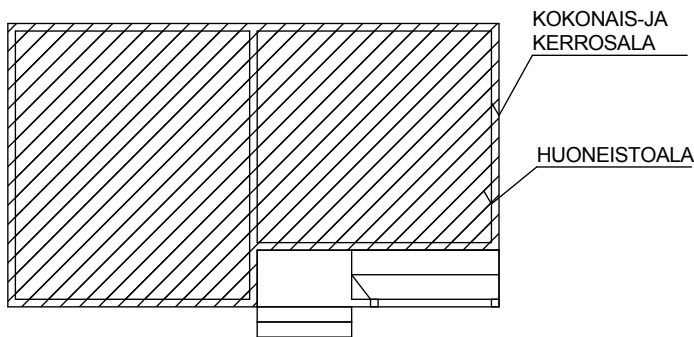
|                |  |                |                  |          |        |
|----------------|--|----------------|------------------|----------|--------|
| 00730 HELSINKI |  |                |                  |          |        |
| Päiväys        | Allekirjoitus                                      | Suunnitteluala | Piirustuksen n:o | Työn n:o | muutos |
| 13.01.2022     | vastaava suunnittelija Antti Luopa arkkitehti Safa | <b>ARK</b>     | 104              | -457-    | B      |

www.arkluopa.com 0400-615 125

ANTTI LUOPA, ARKKITEHTI SAFA  
KUUSIKKOTIE 8 D39, 00630 HELSINKI  
antti.luopa@arkluopa.com



ULLAKKO



1.KERROS

TALOUSRAKENNUS 5 RAKENNUSOIKEUS 120 k-m<sup>2</sup>

| <del>KOKONAIJAJA KERROSALA</del>              | <del>KOKONAIJAJA KERROSALA</del>              |
|---|---|
| <del>1.KERROS 88 m<sup>2</sup></del>          | <del>1.KERROS 88 m<sup>2</sup></del>          |
| <del>ULLAKKO 21 m<sup>2</sup> &gt;1.6 m</del> | <del>ULLAKKO 28 m<sup>2</sup> &gt;1.6 m</del> |
| <del>109 m<sup>2</sup></del>                  | <del>116 m<sup>2</sup></del>                  |
| <del>HUONEISTOALA 99 m<sup>2</sup></del>      | <del>HUONEISTOALA 107 m<sup>2</sup></del>     |
| <del>-1.KERROS 79 m<sup>2</sup></del>         | <del>-1.KERROS 80 m<sup>2</sup></del>         |
| <del>ULLAKKO 20 m<sup>2</sup></del>           | <del>ULLAKKO 27 m<sup>2</sup></del>           |
| <del>TILAVUUS 458 m<sup>3</sup></del>         | <del>TILAVUUS 461 m<sup>3</sup></del>         |

▼

| KOKONAIJAJA KERROSALA            |
|----------------------------------|
| 1.KERROS 88 m <sup>2</sup>       |
| ULLAKKO 30 m <sup>2</sup> >1.6 m |
| 118 m <sup>2</sup>               |
| HUONEISTOALA 107 m <sup>2</sup>  |
| -1.KERROS 80 m <sup>2</sup>      |
| -ULLAKKO 29 m <sup>2</sup>       |
| TILAVUUS 466 m <sup>3</sup>      |