

# Asukasvalinnat ARA-vuokra-asuntoihin 1. – 31.8.2020

Helsinki

# Asukasvalinnat 1. – 31.8.2020

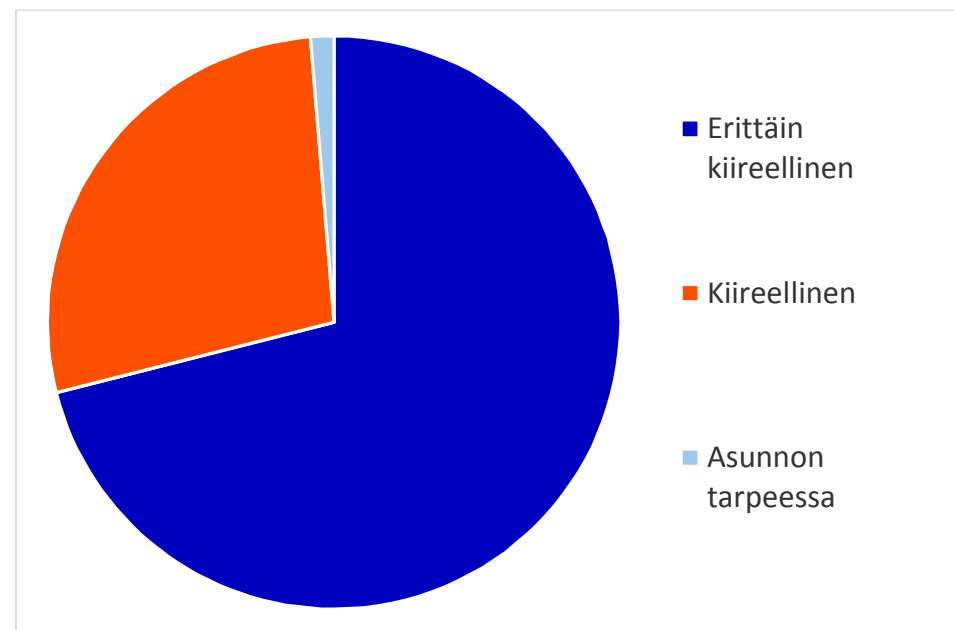
Kaikki asukasvalinnat	331 kpl
▪ Asukasvalinnat vapautuneisiin asuntoihin	228 kpl
▪ Asukkaiden väliset keskinäiset vaihdot	103 kpl
▪ Asunnosta kieltäytyneet (uudet asukkaat ja vaihtajat, ei keskinäisiä vaihtoja)	43 %

# Asukasvalinnat vapautuneisiin asuntoihin asunnontarveluokittain

Asunnontarveluokka	KPL	%
Erittäin kiireellinen	162	71 %
Kiireellinen	63	28 %
Asunnon tarpeessa	3	1 %
<b>Yhteensä</b>	<b>228</b>	<b>100 %</b>

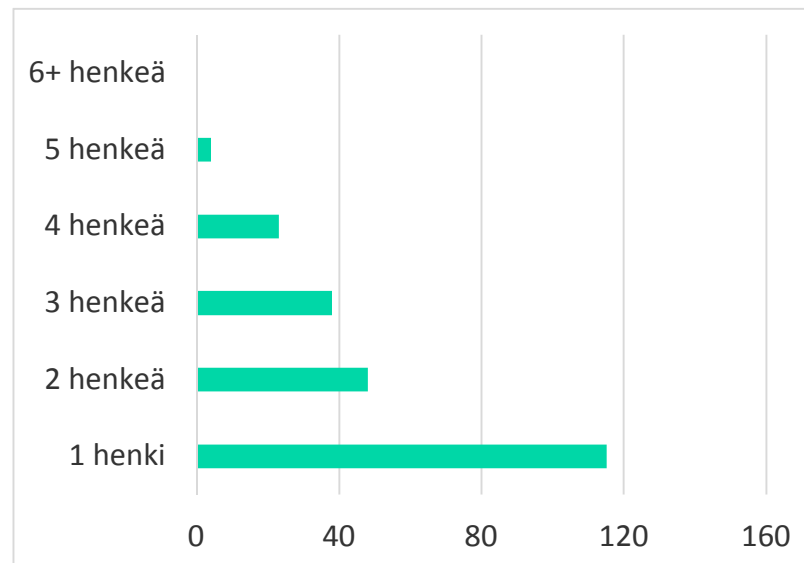
Asukkaaksi valituista:

Asunnonvaihtajia	12	5 %
Asunnottomia	8	4 %



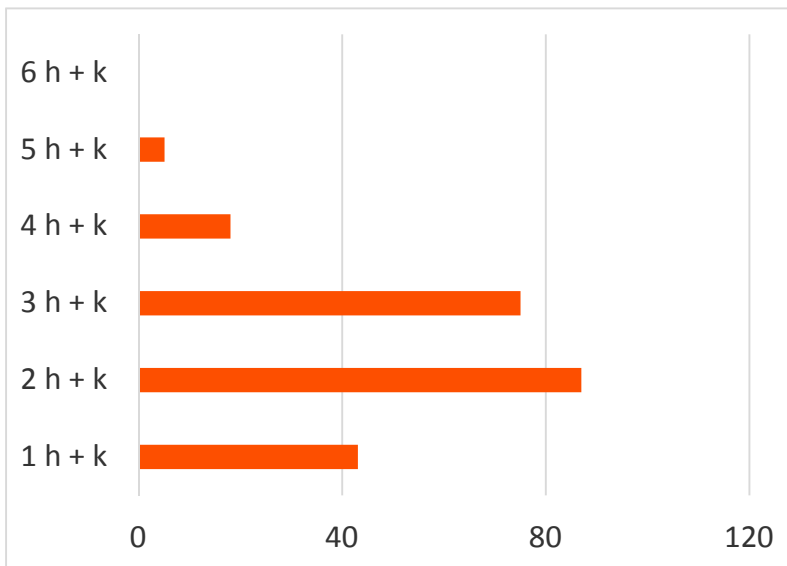
# Asukasvalinnat vapautuneisiin asuntoihin ruokakunnan koon mukaan

Ruokakunnan koko	KPL	%
1 henki	115	50 %
2 henkeä	48	21 %
3 henkeä	38	17 %
4 henkeä	23	10 %
5 henkeä	4	2 %
6+ henkeä	0	0 %
<b>Yhteensä</b>	<b>228</b>	<b>100 %</b>



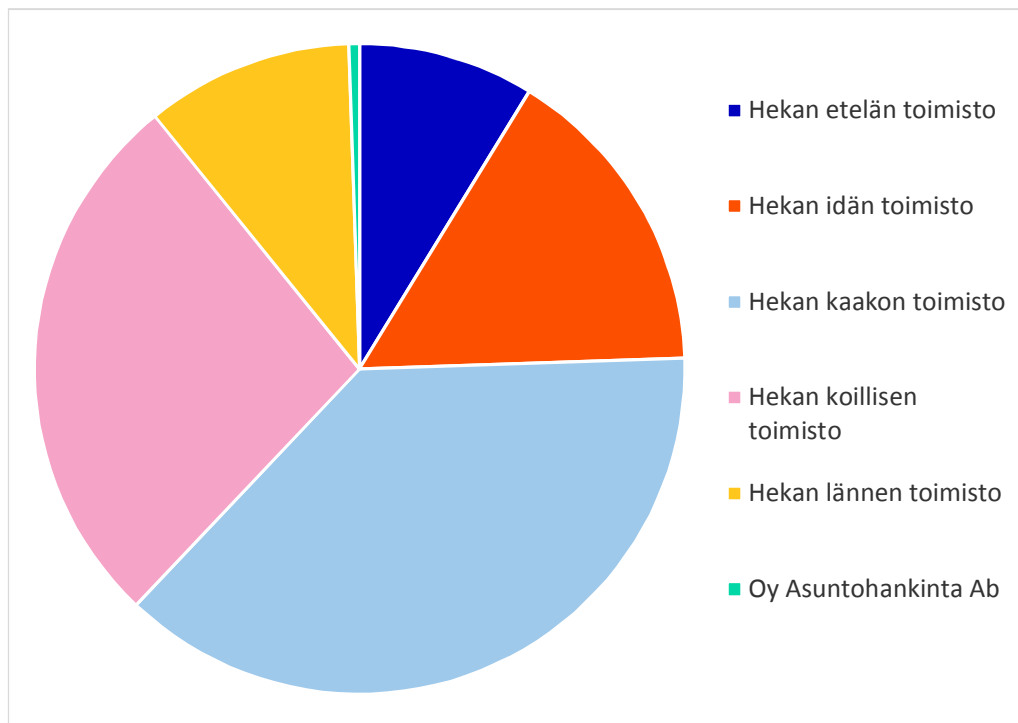
# Asukasvalinnat vapautuneisiin asuntoihin huoneluvun mukaan

Huoneluku	KPL	%
1 h + k	43	19 %
2 h + k	87	38 %
3 h + k	75	33 %
4 h + k	18	8 %
5 h + k	5	2 %
6 h + k	0	0 %
<b>Yhteensä</b>	<b>228</b>	<b>100 %</b>



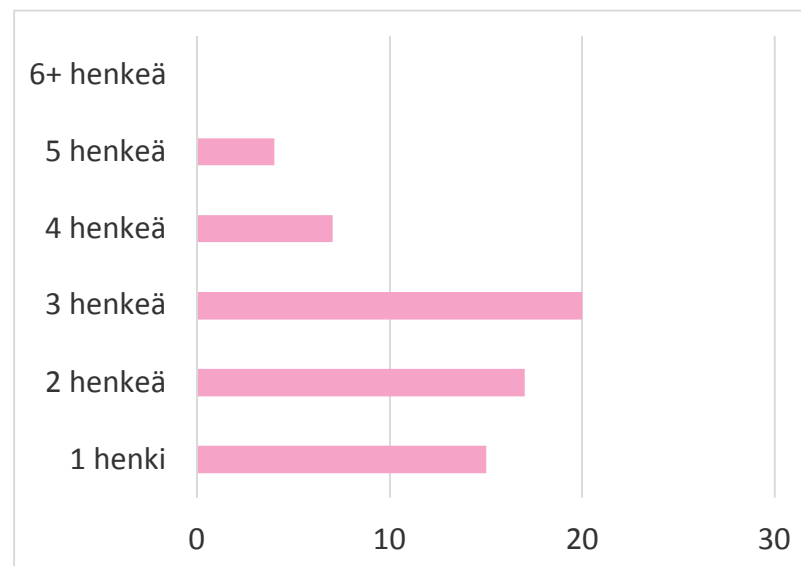
# Asukasvalinnat vapautuneisiin asuntoihin toimistoittain

Toimisto	KPL	%
Hekan etelän toimisto	3	1 %
Hekan idän toimisto	53	23 %
Hekan kaakon toimisto	44	19 %
Hekan koillisen toimisto	38	17 %
Hekan lännen toimisto	88	39 %
Oy Asuntohankinta Ab	2	1 %
<b>Yhteensä</b>	<b>228</b>	<b>100 %</b>



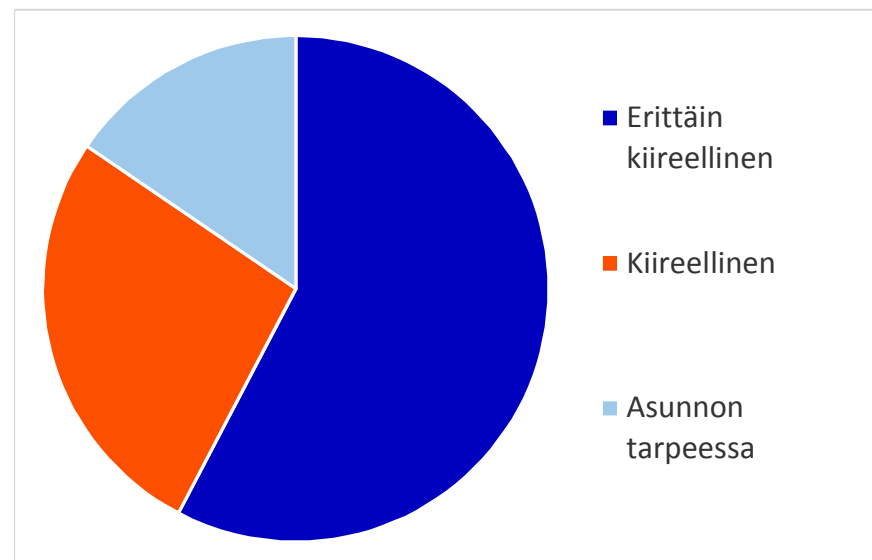
# Keskinäiset vaihdot ruokakunnan koon mukaan

Ruokakunnan koko	KPL	%
1 henki	41	40 %
2 henkeä	35	34 %
3 henkeä	13	13 %
4 henkeä	6	6 %
5 henkeä	6	6 %
6+ henkeä	2	2 %
<b>Yhteensä</b>	<b>103</b>	<b>100 %</b>



# Aktiivit hakemukset asunnon- tarveluokan mukaan 31.8.2020

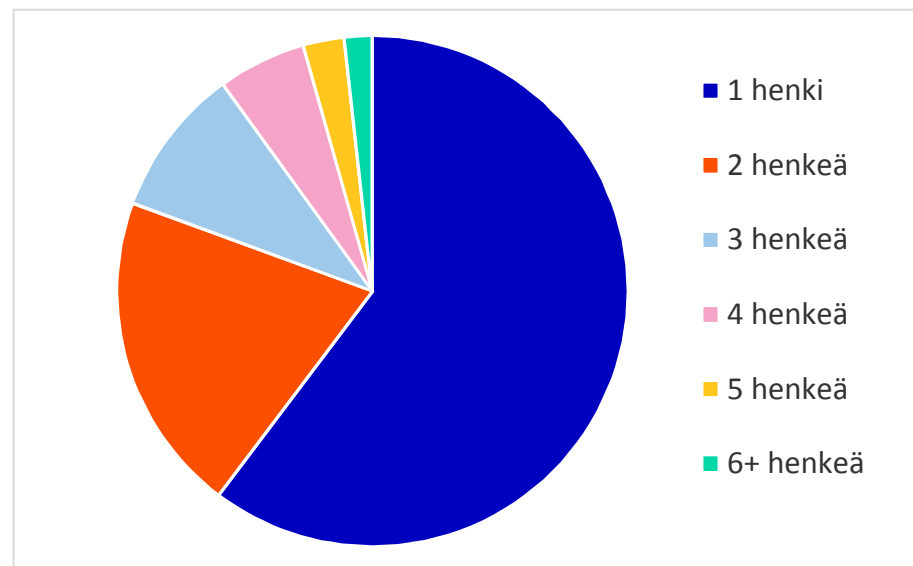
Asunntarveluokka	KPL	%
Erittäin kiireellinen	14081	58 %
Kiireellinen	6555	27 %
Asunnon tarpeessa	3773	15 %
<b>Yhteensä</b>	<b>24409</b>	<b>100 %</b>
<b>Asunnonvaihtajia hakijoista</b>	<b>3166</b>	<b>13 %</b>





# Aktiivit hakemukset ruokakunnan koon mukaan 31.8.2020

Ruokakunnan koko	KPL	%
1 henki	14714	60 %
2 henkeä	4959	20 %
3 henkeä	2305	9 %
4 henkeä	1365	6 %
5 henkeä	630	3 %
6+ henkeä	436	2 %
<b>Yhteensä</b>	<b>24409</b>	<b>100 %</b>

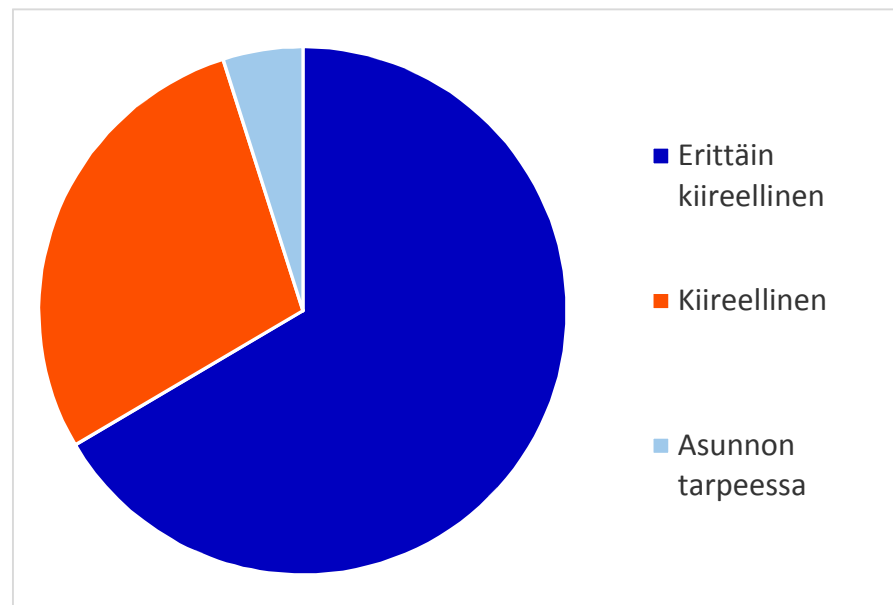


# Asukasvalinnat vapautuneisiin asuntoihin asunnontarveluokittain 1.1. – 31.8.2020

Asunnontarveluokka	KPL	%
Erittäin kiireellinen	1398	67 %
Kiireellinen	600	29 %
Asunnon tarpeessa	103	5 %
<b>Yhteensä</b>	<b>2101</b>	<b>100 %</b>

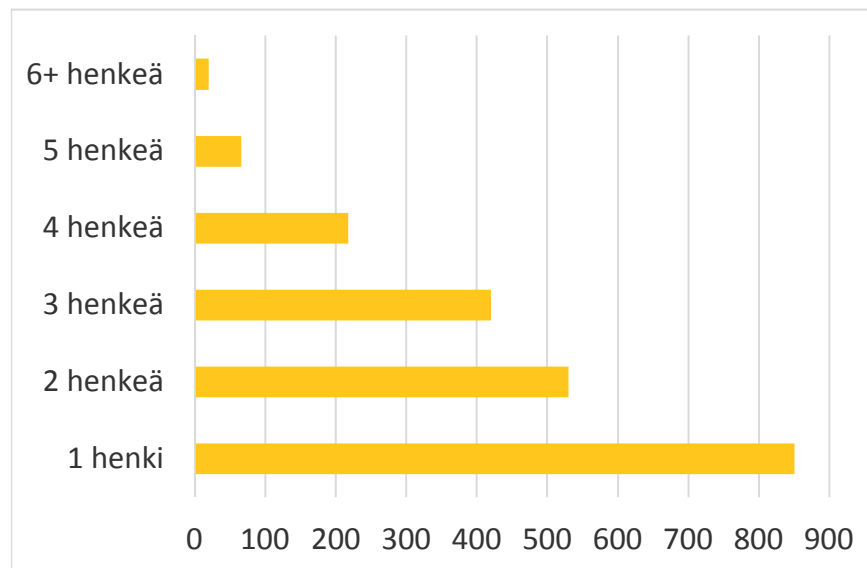
Asukkaaksi valituista:

Asunnonvaihtajia	314	15 %
Asunnottomia	123	6 %



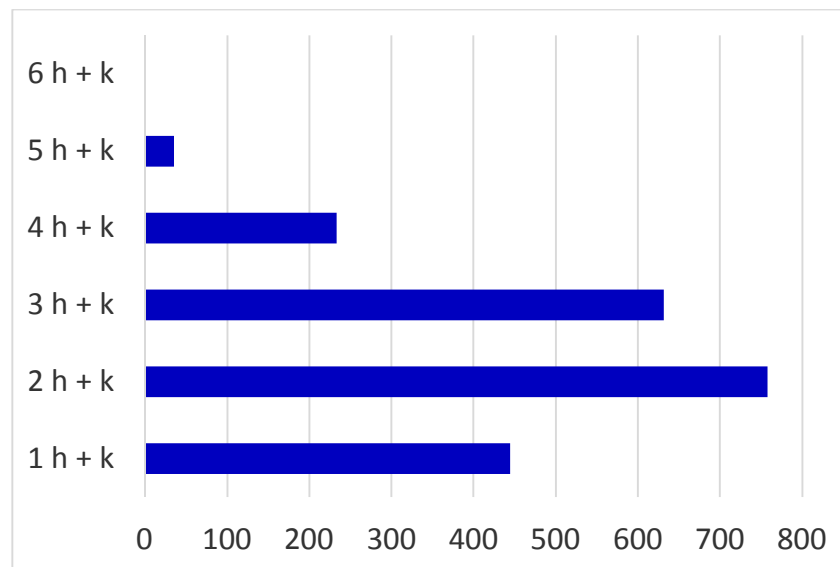
# Asukasvalinnat vapautuneisiin asuntoihin ruokakunnan koon mukaan 1.1. – 31.8.2020

Ruokakunnan koko	KPL	%
1 henki	850	40 %
2 henkeä	530	25 %
3 henkeä	420	20 %
4 henkeä	217	10 %
5 henkeä	65	3 %
6+ henkeä	19	1 %
<b>Yhteensä</b>	<b>2101</b>	<b>100 %</b>



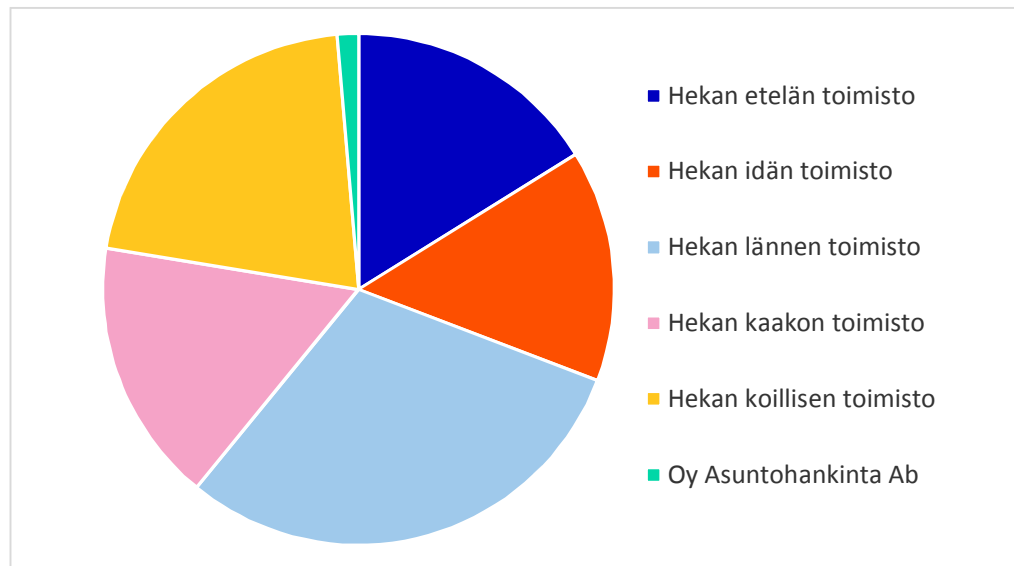
# Asukasvalinnat vapautuneisiin asuntoihin huoneluvun mukaan 1.1. – 31.8.2020

Huoneluku	KPL	%
1 h + k	444	21 %
2 h + k	757	36 %
3 h + k	631	30 %
4 h + k	233	11 %
5 h + k	35	2 %
6 h + k	1	0 %
<b>Yhteensä</b>	<b>2101</b>	<b>100 %</b>



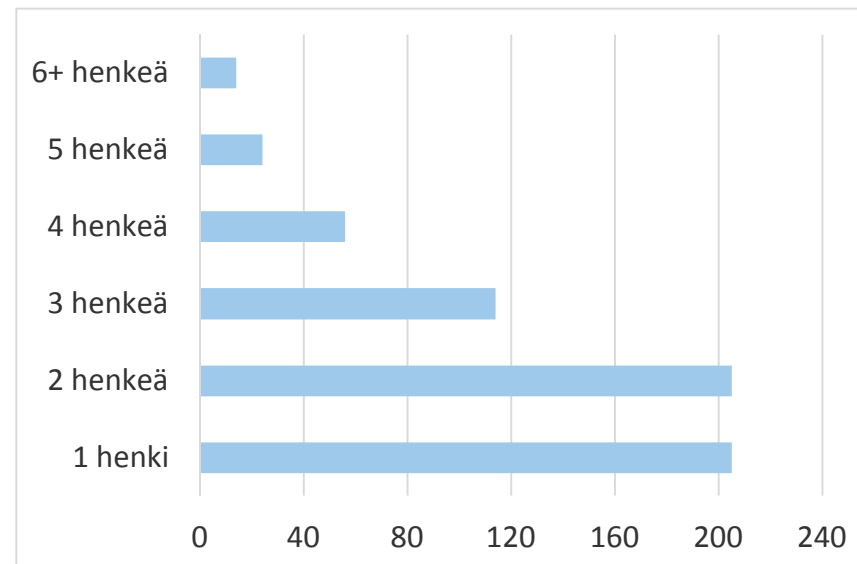
# Asukasvalinnat vapautuneisiin asuntoihin alueyhtiöittäin 1.1. – 31.8.2020

Alueyhtiö	KPL	%
Hekan etelän toimisto	339	16 %
Hekan idän toimisto	308	15 %
Hekan lännen toimisto	633	30 %
Hekan kaakon toimisto	350	17 %
Hekan koillisen toimisto	443	21 %
Oy Asuntohankinta Ab	28	1 %
<b>Yhteensä</b>	<b>2101</b>	<b>100 %</b>



# Keskinäiset vaihdot ruokakunnan koon mukaan 1.1. – 31.8.2020

Ruokakunnan koko	KPL	%
1 henki	205	33 %
2 henkeä	205	33 %
3 henkeä	114	18 %
4 henkeä	56	9 %
5 henkeä	24	4 %
6+ henkeä	14	2 %
<b>Yhteensä</b>	<b>618</b>	<b>100 %</b>



**Lähde:**

**Kaupunkiympäristö / Palvelut ja luvat /  
Asukas- ja yrityspalvelut / Asuntopalvelut**

Helsinki