

Kehitettävät mittarit



Kestävän kasvun turvaaminen

Helsinki

Yleinen viihtyvyys ja turvallisuus

Rikoksilla oirehtivien nuorten absoluuttinen määrä lisätään myöhemmin

Rikoksilla oirehtivien nuorten määrä 2018

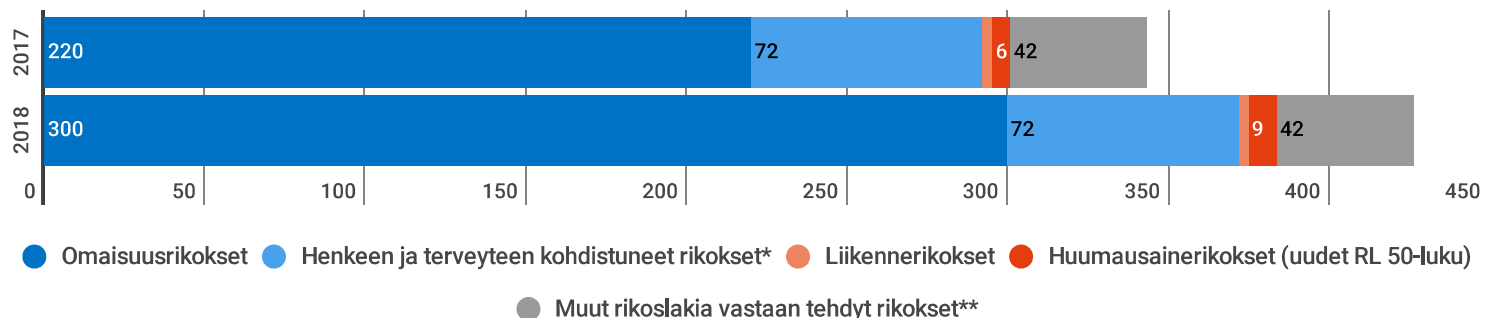
Alle 15-vuotiaat Suhteutus Helsingin 10–14-vuotiaaseen väestöön (1/10 000)

344



XX

Vähemmän / enemmän kuin vuosi sitten



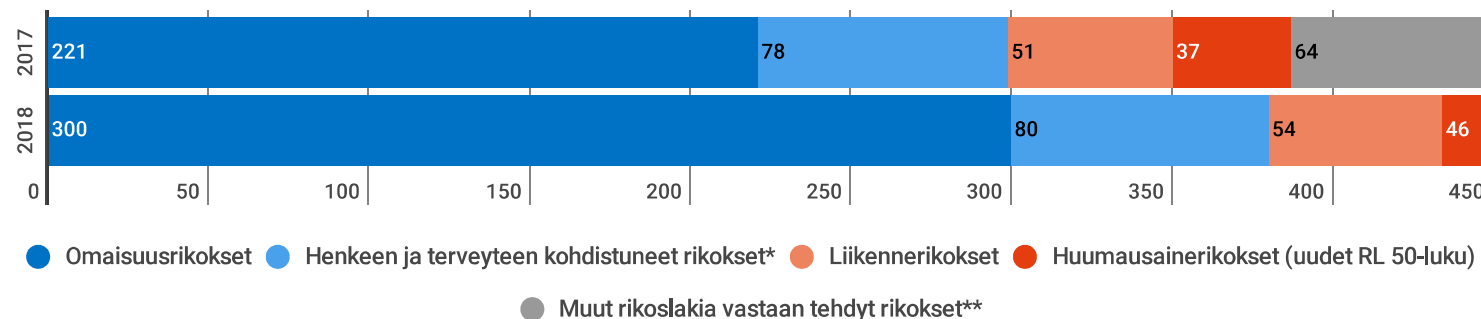
15–17-vuotiaat Suhteutus Helsingin 15–17-vuotiaaseen väestöön (1/10 000)

441



XX

Vähemmän / enemmän kuin vuosi sitten



* Sisältää seksuaalirikokset. ** Sisältää rikokset oikeudenkäyttöä, viranomaista ja yleistä järjestystä vastaan, rikokset rikoslain 42, 43 ja 44 lukua vastaan sekä muita rikoslakia vastaan tehtyjä rikoksia.

Yleinen viihtyvyys ja turvallisuus

**Asukkaiden halukkuus suositella Helsinkiä
asuinpaikkana (2019), nettosuositeluindeksi**

XX

XX



enemmän/vähemmän
kuin vuonna xxxx

Kestävän kasvun turvaaminen

Väestöryhmien ja alueiden väliset hyvinvointierot

ALUEIDEN ERIYTYMISEN INDEKSI (index of dissimilarity)

Eriytyminen koulutustason mukaan

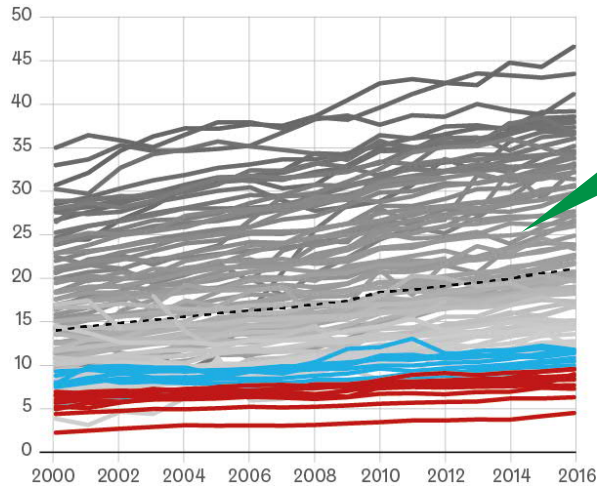
2016 2017

35,5 % **35,6 %**

Indeksi ilmaisee, kuinka suuren osan yhdestä ryhmästä pitäisi asua eri alueella kuin nyt asuu, jotta jakauma olisi sama kuin toisella ryhmällä. Vain perusasteen suorittaneet vs. ylemmän korkeakoulututkinnon suorittaneet. Laskettu Helsingin osa-alueiden tiedoista. Rajaus: 25 vuotta täyttäneet Suomessa syntyneet.

Alue-erojen kehitys osa-alueittain:

Ylemmän korkeakoulututkinnon suorittaneiden osuus Helsingin osa-alueilla 2000–2016, %



Kuviossa mukana vain yli 100 asutokunnan alueet. Rajaus: 25 vuotta täyttäneet.

Jakauman keskihajonta

2000 2016

7,5 **10,1**

Eriytyminen tulotason mukaan

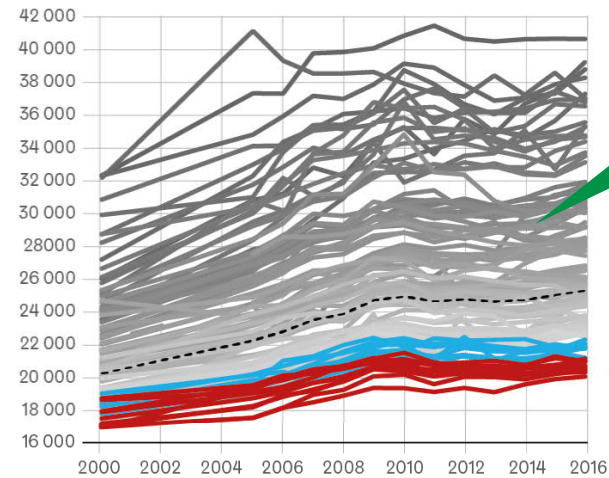
2016

37,2 %

Alimpaan vs ylimpään tuloviidennekseen (kvintiiliin) kuuluvat henkilöt. Tulokäsite: käytettävissä oleva tulo kulutusyksikköä kohti. Tulokvintiilit on laskettu Helsingin seudun tasolla.

Alue-erojen kehitys osa-alueittain:

Mediaanitulo (vuoden 2016 rahassa) Helsingin osa-alueilla 2000–2016



Kuviosta puuttuvat suurituloisimmat Karhusaari, Kaivopuisto ja Kuusisaari sekä pienituloisin Viikin Tiedepuisto, joka on opiskelija-alue. Mukana vain yli 100 asutokunnan alueet.

Jakauman keskihajonta

2000 2016

5 277 **8 197**

Kestävän kasvun turvaaminen

Väestöryhmien ja alueiden väliset hyvinvointierot

ALUEIDEN ERIITYMISEN INDEKSI (index of dissimilarity)

Eriytyminen etnisen taustan mukaan

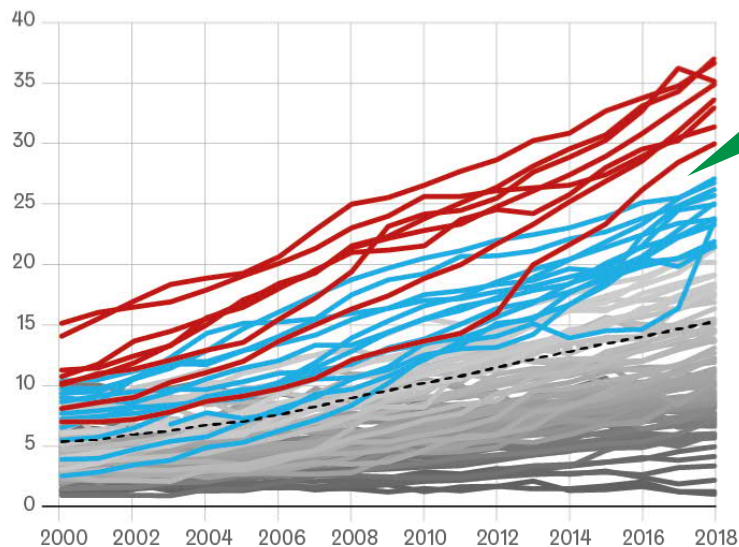
2016 2017

27,3 % **27,8 %**

Indeksi: Ulkomaalaistaustaiset vs kantaväestö. Laskettu Helsingin osa-alueiden tiedoista.

Alue-erojen kehitys osa-alueittain:

Vieraskielisten osuus Helsingin osa-alueilla 2000–2018, %



Jakauman keskihajonta

2000 2018

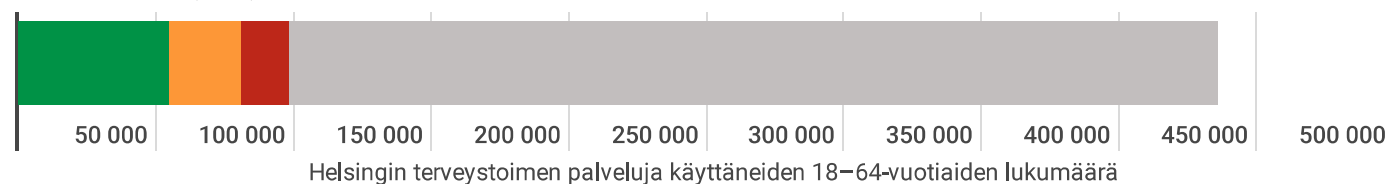
2,9 **8,4**

Kuviossa mukana vain yli 100 asuntokunnan alueet.

Kestävän kasvun turvaaminen

Ennaltaehkäisevän toiminnan vaikuttavuus - Helsinkiläisten 18–64-vuotiaiden terveysindikaattorit vuonna 2018

Painoindeksi (BMI)



Painoindeksi lasketaan pituus- ja painotiedon pohjalta. Painoindeksi on potilaan kotona tai terveysasemalla mittaama tai terveys-asemalla lääkärin tai hoitajan mittaama arvo.

● Ei riskiä 18,5–24,9 ● Lievästi kohonnut riski 25,0–29,9 ● Selvästi kohonnut riski ≥ 30 ● Ei kirjattu / puuttuu

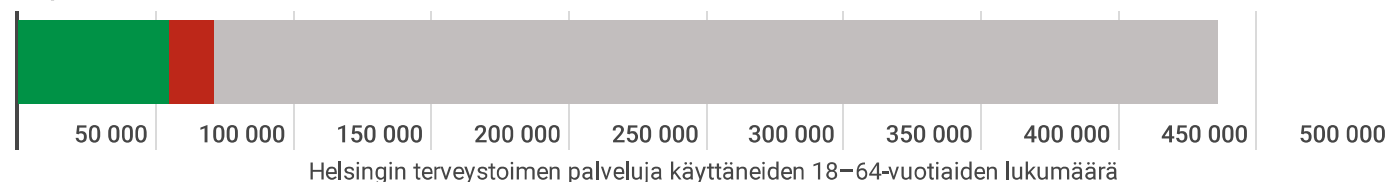
Verenpaine (Syst/Diast)



Verenpaine on potilaan kotona tai terveysasemalla mittaama tai käynnin yhteydessä lääkärin tai hoitajan mittaama kaksoismittauksen keskiarvo.

● Ei riskiä $< 140/90$ ● Lievästi kohonnut riski 140–159/90–99 ● Selvästi kohonnut riski $> 159/99$ ● Tieto puuttuu

Tupakointi

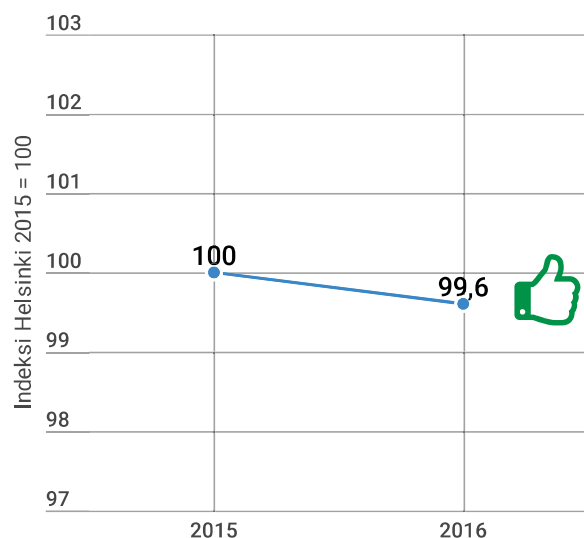


Tupakointi on potilaan ilmoittama tieto.

● Ei tupakoi ● Tupakoi ● Ei kirjattu/puuttuu

Väestöryhmien ja alueiden väliset hyvinvointierot

Huono-osaisuusindeksi Helsingissä

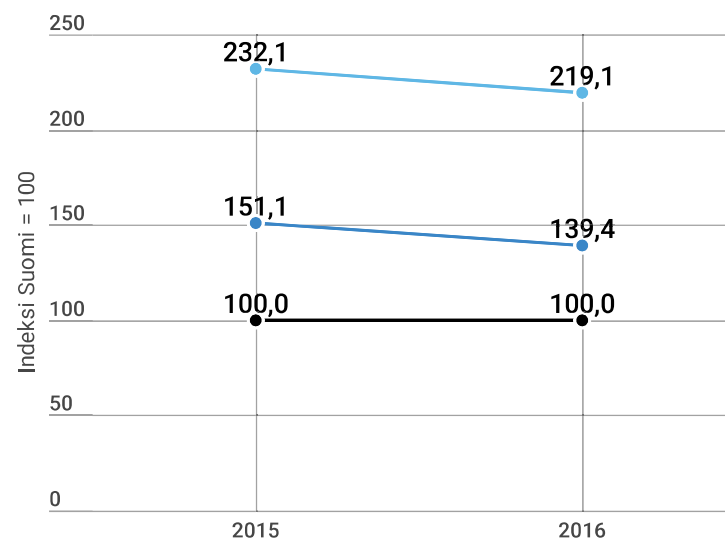


● Indeksi Helsinki 2015 = 100

Mitä pienempi luku verrattuna vuoteen 2015 sen parempi tilanne.

2016
99,6

Huono-osaisuusindeksi Helsingissä verrattuna koko maahan



● Suomi ● Helsinki ● Helsinki, ilman asunottomuutta

Helsinki

219,1

Helsinki, ilman asunottomuutta

139,4

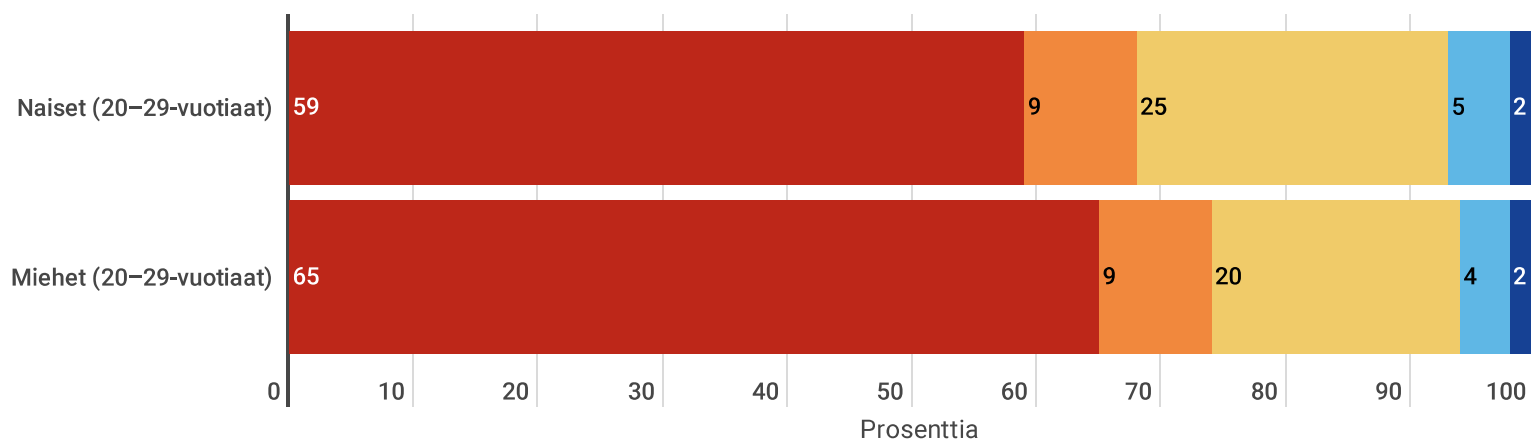
Koska asunottomuus keskittyy pääkaupunkiseudulle ja erityisesti Helsinkiin, esitetään huono-osaisuusindeksistä myös versio, jossa se jätetään pois.

Huono-osaisuusindeksi muodostuu seuraavista tiedoista

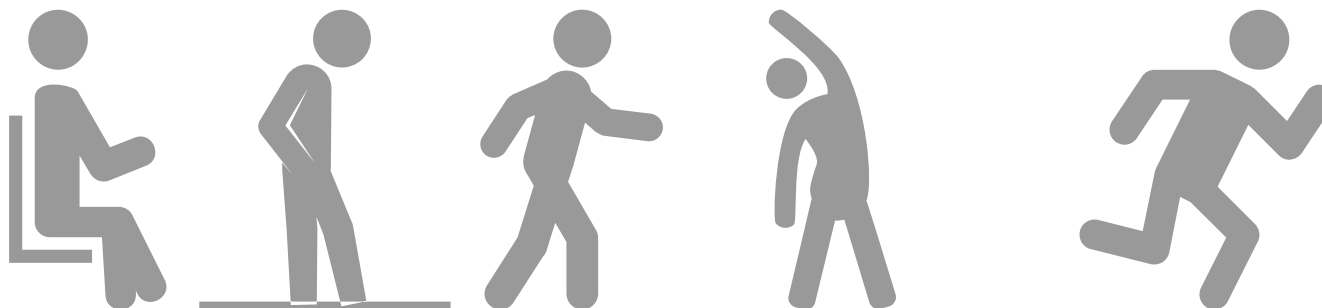
	Osuus vuonna 2015	Muutos vuoden 2015 jälkeen
Asunottomat yksinäiset / 1 000 asukasta	5,7	
Alkoholia humalahakuisesti käyttävien osuus, %	13,8	
Itsensä yksinäiseksi tuntevien osuus, %	10,6	
Perustoimeentulotukea pitkäaikaisesti (väh. 10 kk) saaneiden osuus, %	4,9	

Liikkumisen edistäminen

Liikkumisen (kevyt, reipas, rasittava) ja paikallaanolon (makuullaolo, istuminen) %-osuudet valveillaolosta sekä unen määrä ja laatu (light sleep, deep sleep, heräämiset) ikäryhmittäin ja sukupuolittain



● Istuminen/makuu ● Seisominen ● Kevyt liikkuminen ● Reipas liikkuminen ● Rasittava liikkuminen



Naiset:

59

xx-%-yks.
enemmän/vähemmän
kuin edellisellä
mittauskerralla



Miehet:

65

xx-%-yks.
enemmän/vähemmän
kuin edellisellä
mittauskerralla



Tavoite:
kasvattaa liikku-
misen ja pienentää
istumisen osuutta
valveillaolosta.

Kaupunkirakenteen toiminnallisuus

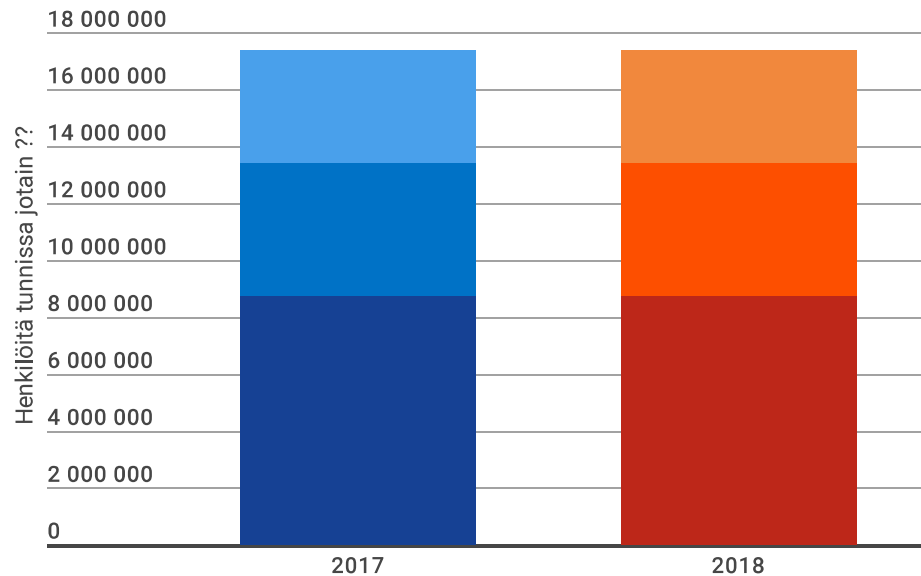
Saavutettavuus asukkaiden näkökulmasta

Keskusta-alueella oleskelevien ja vierailevien ihmisten lukumäärä

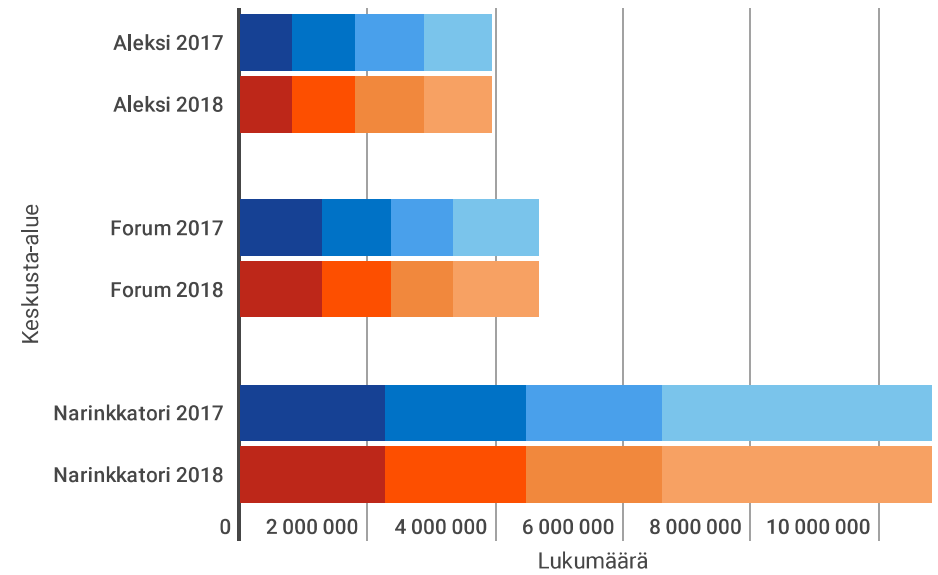
Yhteensä vuonna 2017

17 344 209

+XX %
enemmän/vähemmän
kuin vuosi sitten
samaan aikaan



● Narinkkatori ● Forum ● Alekski ● Narinkkatori ● Forum ● Alekski



● Q1/2017 ● Q2/2017 ● Q3/2017 ● Q4/2017 ● Q1/2018 ● Q2/2018
● Q3/2018 ● Q4/2018

Kestävän kasvun turvaaminen

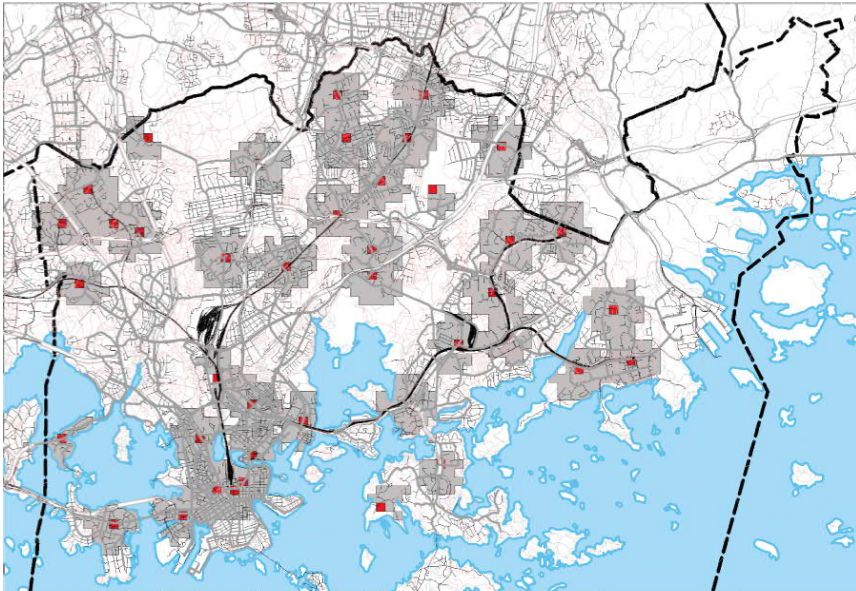
Saavutettavuus asukkaiden näkökulmasta

Kävelyvyöhyke, 15 min

Harmaat alueet kuvaavat 15 minuutin kävelyetäisyyttä lähimmästä liike- ja palvelukeskustasta (Yleiskaava C1) tai lähikeskustasta (C3). Lauttasaari lisätty vaikka ei olekaan yleiskaavan mukainen lähikeskus.

Asukkaita:

- 31.12.2016: 350 460 asukasta
- 31.12.2017: 356 353 asukasta
- Väestönkasvu v. 2017: 5 893 (1,7 %)

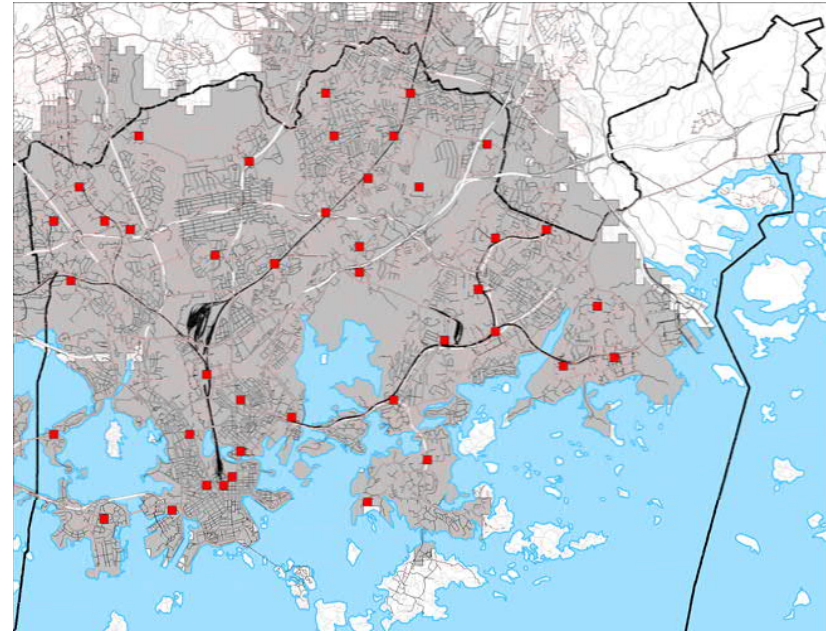


Pyöräilyvyöhyke, 15 min

Harmaat alueet kuvaavat 15 minuutin pyöräilyetäisyyttä lähimmästä liike- ja palvelukeskustasta (Yleiskaava C1) tai lähikeskustasta (C3). Lauttasaari lisätty vaikka ei olekaan yleiskaavan mukainen lähikeskus.

Asukkaita:

- 31.12.2016: 609 104 asukasta
- 31.12.2017: 618 279 asukasta
- Väestönkasvu v. 2017: 9 175 (1,5 %)



Kestävän kasvun turvaaminen

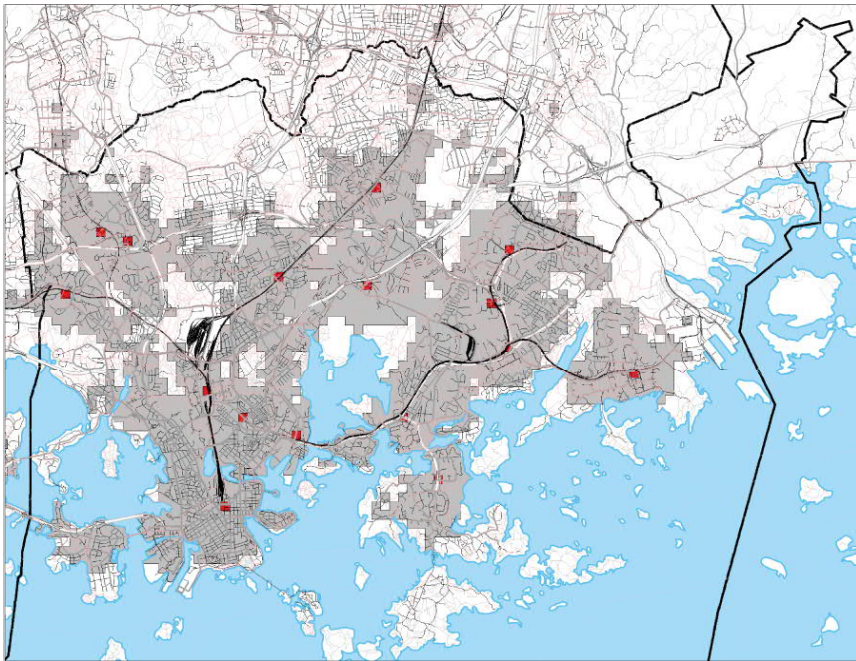
Saavutettavuus asukkaiden näkökulmasta

Joukkoliikennevyöhyke, liike- ja palvelukeskukset (C1), 20 min

Harmaat alueet kuvaavat 20 minuutin joukkoliikenne-etäisyyttä lähimmästä liike- ja palvelukeskustasta (Yleiskaava C1).

Asukkaita:

- 31.12.2016: 498 636 asukasta
- 31.12.2017: 506 440 asukasta
- Väestönkasvu v. 2017: 7 804 (1,6 %)

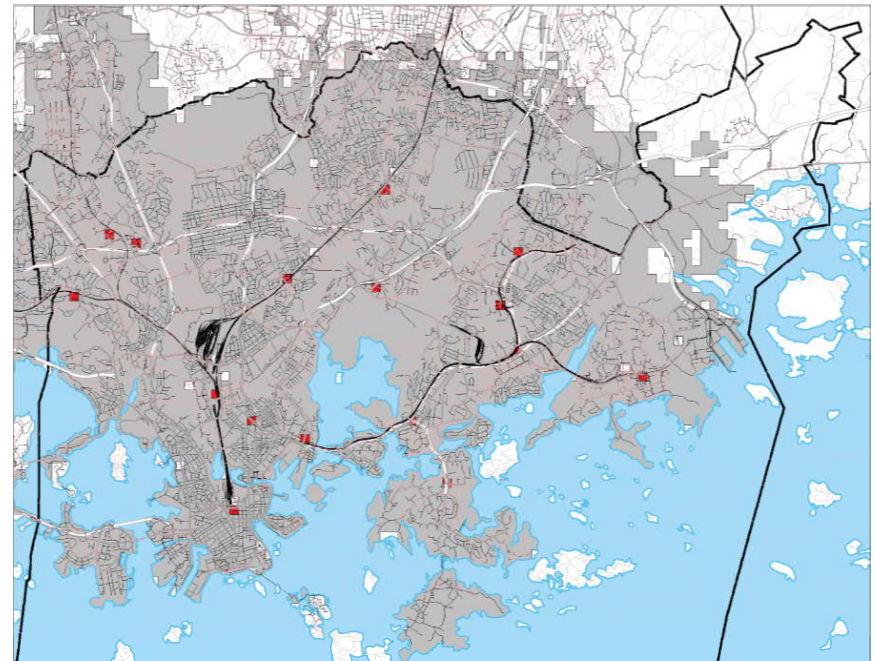


Autovyöhyke, liike- ja palvelukeskukset (C1), 20 min

Harmaat alueet kuvaavat 20 minuutin autoetäisyyttä lähimmästä liike- ja palvelukeskustasta (Yleiskaava C1).

Asukkaita:

- 31.12.2016: 610 190 asukasta
- 31.12.2017: 619 365 asukasta
- Väestönkasvu v. 2017: 9 175 (1,5 %)



Kaupunkirakenteen toiminnallisuus

Uusien asukkaiden sijoittuminen raideliikenteen piiriin 2017*

Henkilöä

+6 696

Väestönmuutos, %

Raideliikenne-
vyöhyke
+1,6 %

Koko
kaupunki
+1,3 %



Väkiluku 31.12.2017: 412 368 (64,1 % koko Helsingin väkiluvusta)

Väkiluku 31.12.2016: 405 672 (63,9 % koko Helsingin väkiluvusta)



Lauttasaari 896

Välimerenkatu 2 413

Länsiterminali T2 1 736

Väestönkasvu vuoden 2017 aikana

● Pysäkit, joilla eniten kasvua

● Pysäkit, joilla vähiten kasvua

Malminkartano -175

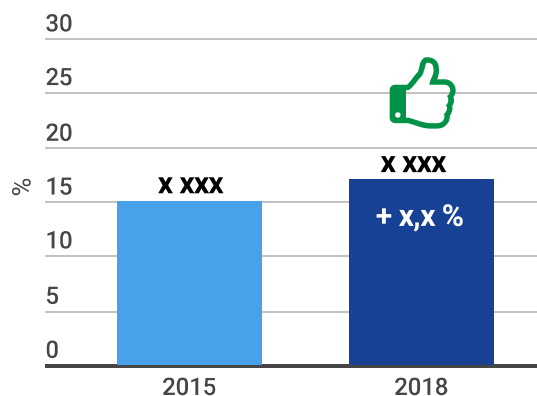
Kirurgi -102

Perämiehenkatu -129

* Raideliikennevyöhyke: Alueet, jotka sijoittuvat korkeintaan 800 m etäisyydelle raideliikenteen (juna, metro, raitiovaunu) asemista tai pysäkeistä.

Elinvoimaisuus, matkailu

Työperusteinen maahanmuutto



Suomen kansalaisten aivovienti

Suomen kansalaisten, 25–54-vuotiaiden ulkomainen muutto Helsingistä ja Helsinkiin 2017

Ylempi korkeakouluaste

-200

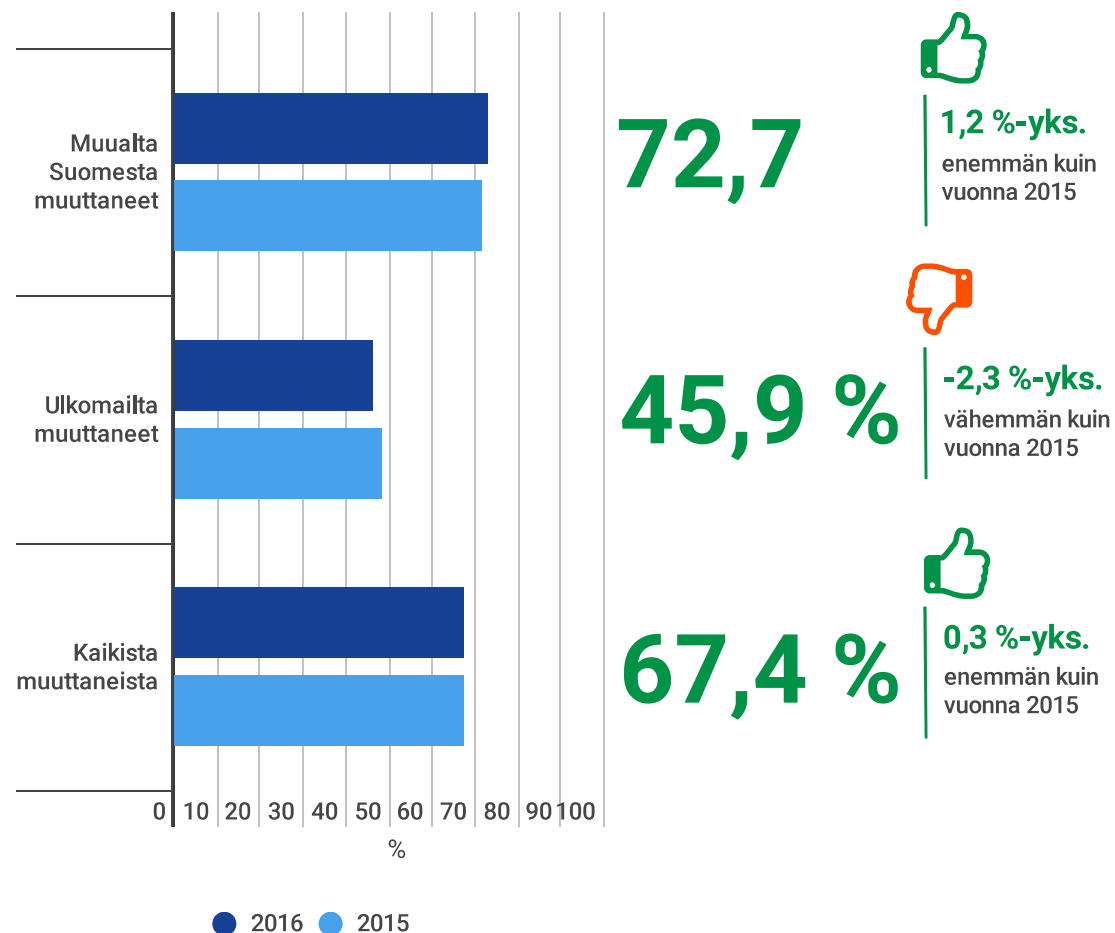
Maastamuuton/
maahanmuuton
erotus, henkilöä

Tutkijakoulutusaste

-21

Maastamuuton/
maahanmuuton
erotus, henkilöä

Työllisten osuus työkäisistä tulomuuttajista, 25–54-vuotiaat (2016)



Uudistuvat palvelut

Asiakaskokemus/palvelutyytyväisyys

Asiakaskokemusindeksi xx.x.xxxx



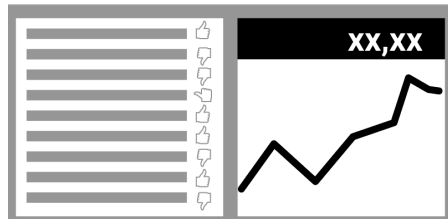
96,69

+XX %
enemmän/vähemmän
kuin vuosi sitten
samaan aikaan

Asiakaskokemusindeksi koostuu useasta eri mittarista ja mittaamismenetelmästä. Indeksiin liittyvien mittareiden painoarvot, mittaamisen lähtötaso, tavoitteet ja seurantafrekvenssit määritellään erikseen.

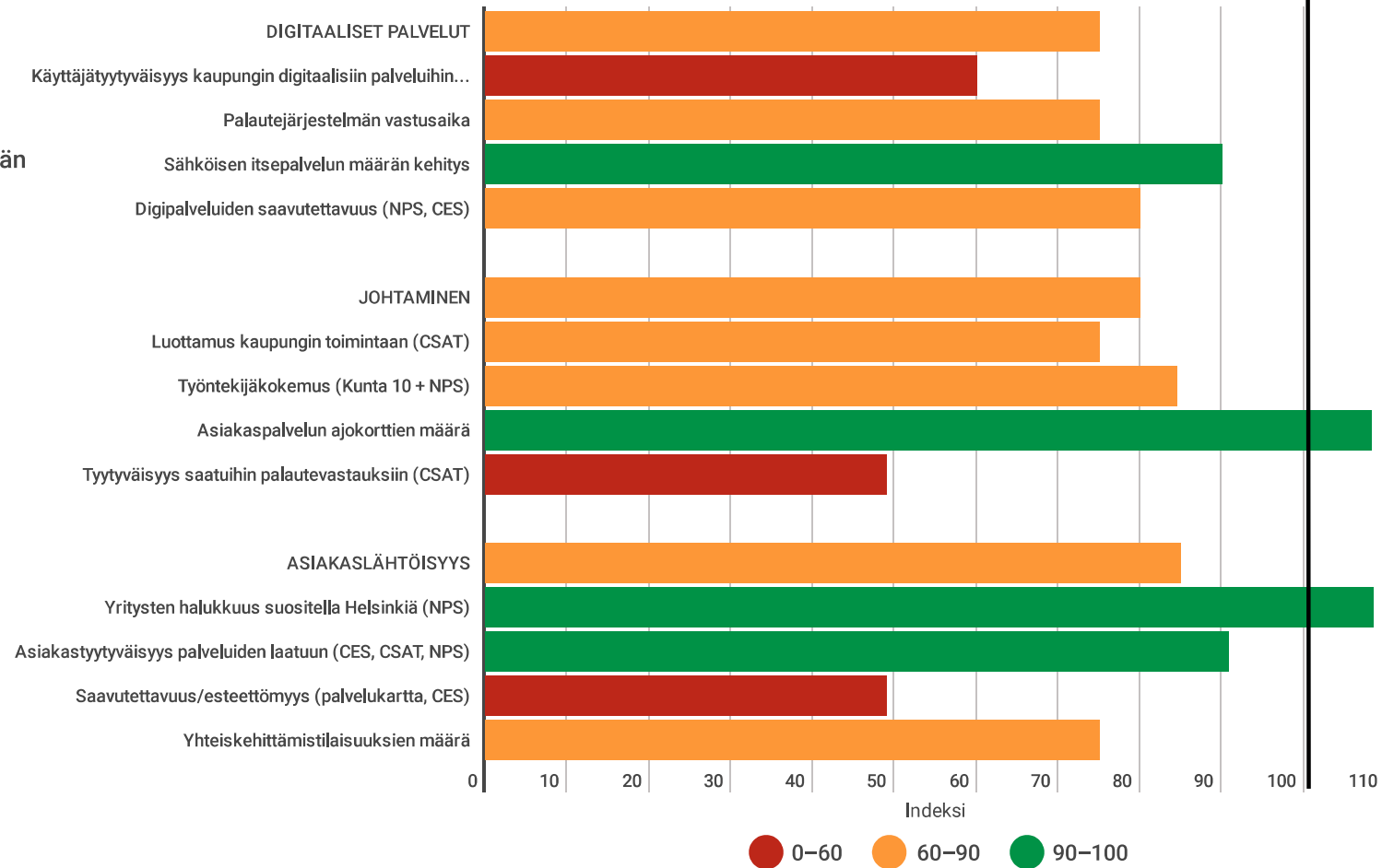
NPS (*Net Promoter Score*) = suositelu-/uskollisuusmittari
CES (*Customer Effort Score*) = helppous-/sujuvuusmittari
CSAT (*Customer Satisfaction Score*) = asiakkaan tyytyväisyys palvelun laatuun

[Tarkastele indeksin osatekijöitä täältä](#)



Asiakaskokemusindeksin eri osatekijät – mahdollisia esimerkkejä

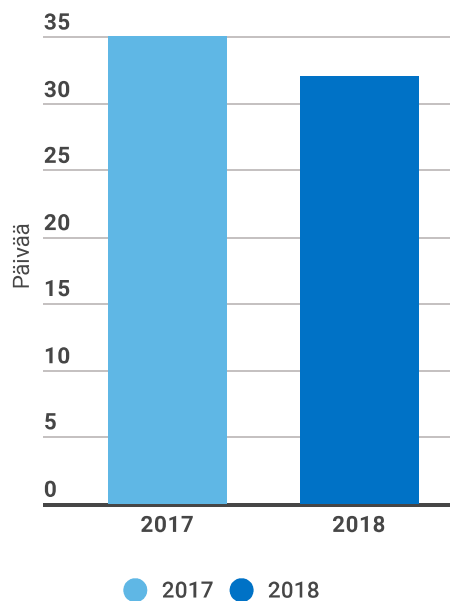
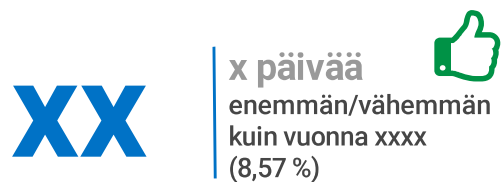
Tavoite



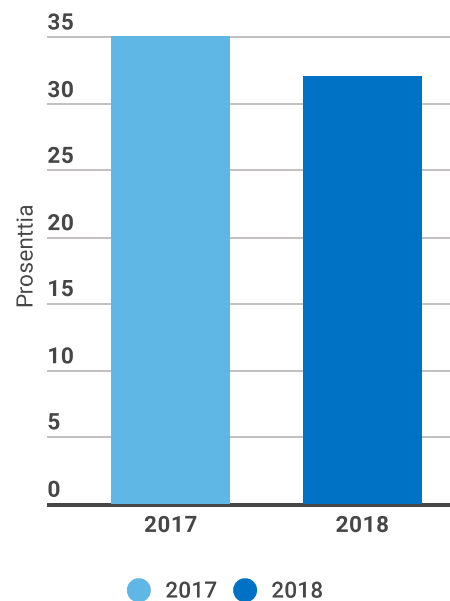
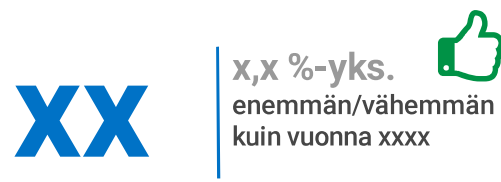
Asukaslähtöisyys ja osallisuus

Toimintakulttuurin muutos

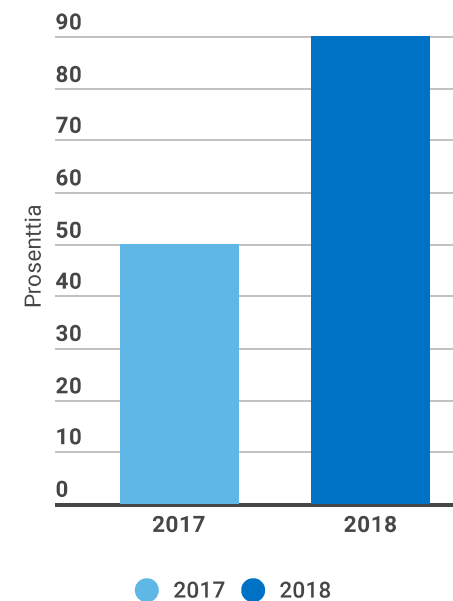
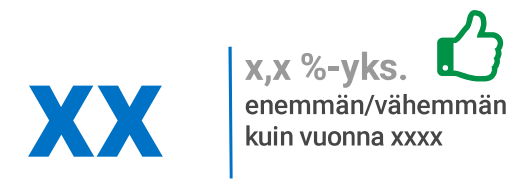
Työnhakuprosessi



Asiakkaiden sijoittuminen ja valinta varhaiskasvatukseen









Koulujen HSL:n lippuprosessin digitalisointi



Asukaslähtöisyys ja osallisuus – Asukasosallisuuden toteutuminen toimialoilla

Ensimmäiseen sarakkeeseen on merkitty ne palvelukokonaisuudet, joiden sisältämien palveluiden kehittämisessä on käytetty vähintään yhtä seitsemästä asukasosallisuuden menetelmästä. Kyseiset palvelukokonaisuudet on tummennettu.

Palvelukokonaisuudet, joiden kehittämisessä on käytetty asukasosallisuuden menetelmiä

	KASKO	KUVA	KYMP	SOTE
Asukasosallisuuden menetelmä	<ul style="list-style-type: none"> • Varhaiskasvatus ja esiopetus • Perusopetus • Lukio- ja ammatillinen koulutus, sisältäen suomenkielisen työväenopiston • Ruotsinkielinen palvelukokonaisuus, sisältäen Arbiksen 	<ul style="list-style-type: none"> • Kulttuuri, sisältäen kulttuuri-keskuksen, taidemuseo HAMin, kaupunginmuseon, kaupunginorkesterin ja kaupunginkirjaston • Nuoriso • Liikunta 	<ul style="list-style-type: none"> • Maankäyttö ja kaupunkirakenne • Rakennukset ja yleiset alueet • Palvelut ja luvat 	<ul style="list-style-type: none"> • Perhe- ja sosiaalipalvelut • Terveys- ja päihdepalvelut • Sairaala-, kuntoutus- ja hoivapalvelut
Verkkokyselyt ja -keskustelut	2  +2	X	X	X
Digitaaliset vuorovaikutusalustat	2  +2	X	X	X
Yleisötilaisuudet	2  +3	X	X	X
Kokemusasiantuntijat	2  -4	X	X	X
Raatiyöskentely (esim. asiakas-, asukas- tai kansalaisraati)	1  -2	X	X	X
Palvelumuotoilu	2  +2	X	X	X
Yhteiskehittäminen	5  +2	X	X	X
Yhteensä	17	XX	XX	XX

Digitalisuus

Käyttäjätyytyväisyys kaupungin digitaalisiin palveluihin ja digikuilun mittaus

Net Promoter Score NPS (Suosittelijat–Arvostelijat = Net Promoter Score, %)



Arvostelijat (0–6 pistettä)

XX % +XX %
enemmän/vähemmän
kuin vuosi sitten samaan
aikaan

Passiiviset (7–8 pistettä)

XX % +XX %
enemmän/vähemmän
kuin vuosi sitten samaan
aikaan

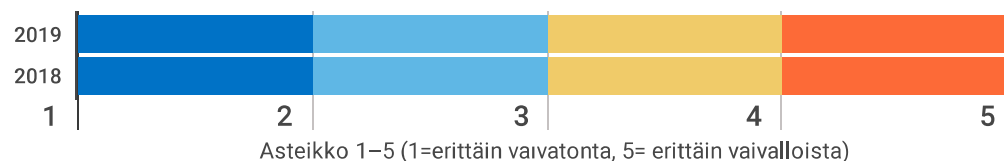
Suosittelijat (9–10 pistettä)

XX % +XX %
enemmän/vähemmän
kuin vuosi sitten samaan
aikaan

NPS:n laskukaava:
(suosittelijoiden määrä –
arvostelijoiden määrä) /
(vastaajien määrä) x 100.
NPS voi saada arvoja välillä
-100-100. Yli 50 NPS lukua
voidaan pitää hyvänä.

Customer Effort Score CES (samaa mieltä–eri mieltä = CES, %)

"Kuinka paljon näit vaivaa saadaksesi palvelua?"



● Vahvasti samaa mieltä ● Samaa mieltä ● Neutraali ● Eri mieltä ● Vahvasti eri mieltä

Vahvasti samaa mieltä

XX % +XX %
enemmän/vähemmän
kuin vuosi sitten samaan
aikaan

Eri mieltä

XX % +XX %
enemmän/vähemmän
kuin vuosi sitten samaan
aikaan

Samaa mieltä

XX % +XX %
enemmän/vähemmän
kuin vuosi sitten samaan
aikaan

Vahvasti eri mieltä

XX % +XX %
enemmän/vähemmän
kuin vuosi sitten samaan
aikaan

Neutraali

XX % +XX %
enemmän/vähemmän
kuin vuosi sitten samaan
aikaan

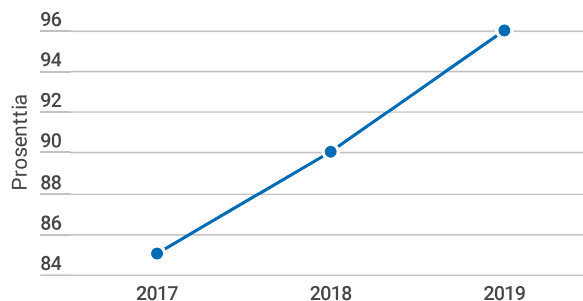
Digitalisuus

Digikuilun mittaus

Digikäyttäjää Helsingissä

XX %

+XX %
enemmän/vähemmän
kuin vuosi sitten
samaa aikaan



Avointen rajapintojen määrä, sisäiset/ulkoiset

Avoimet ulkoiset
rajapinnat, kpl

Tietojärjestelmät, kpl

24 / 774

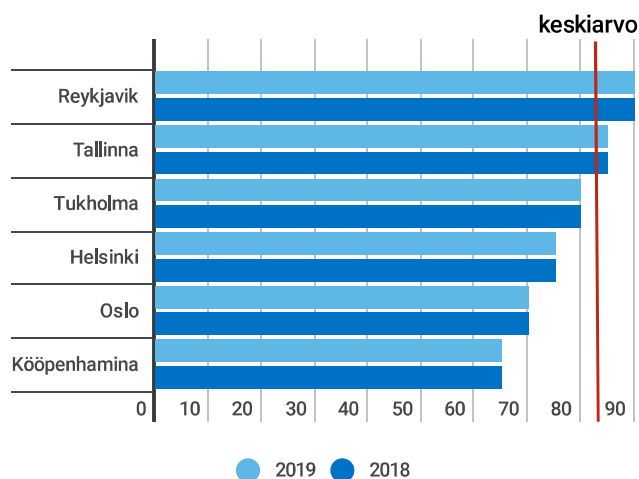
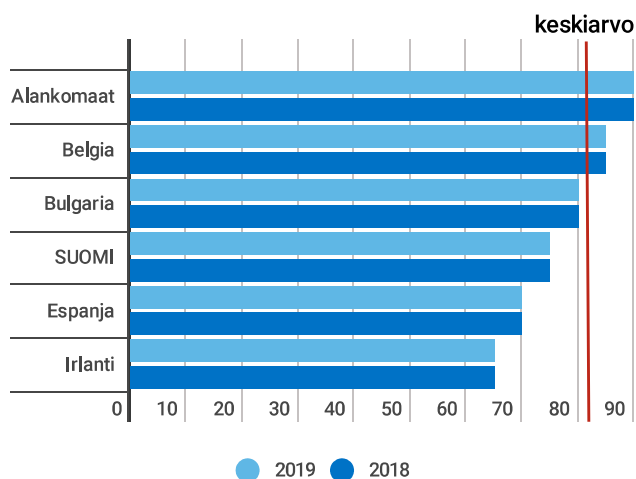
Rajapintojen osuus
tietojärjestelmistä
3,1 %

Avoimet sisäiset
rajapinnat, kpl

Tietojärjestelmät, kpl

XX / XXX

Rajapintojen osuus
tietojärjestelmistä
x,x %

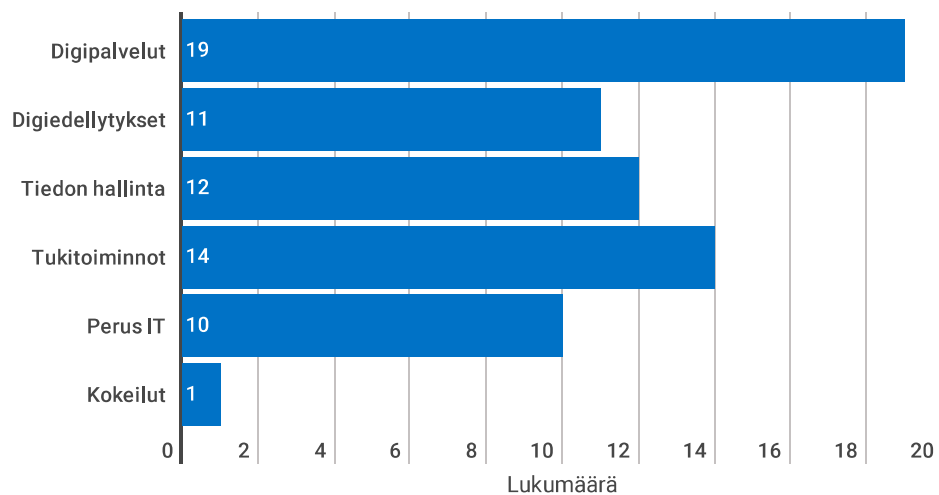


Kuviot voi vaihtaa viivakuvioiksi kun tulee lisää vuosia

Digitalisuus

Digitaalisten palvelujen kehitys

Keskushallinnon ja kaupunkiyhteisten ohjelmien hankkeiden määrä



Hankkeen budjetti

