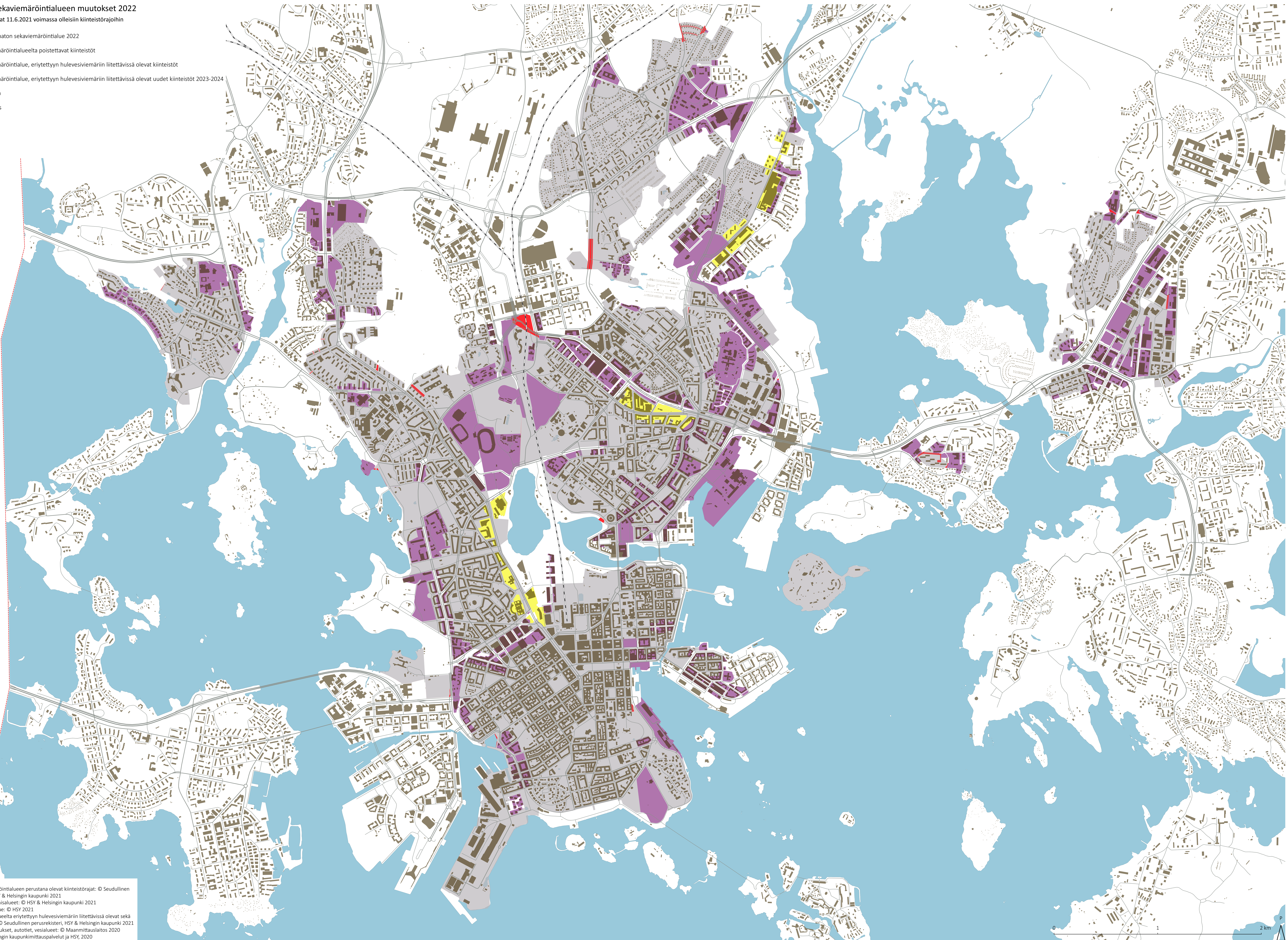


Helsingin sekaviemäröntialueen muutokset 2022

Alueet perustuvat 11.6.2021 voimassa olleisiin kiinteistörajoihin

- Muuttumaton sekaviemäröntialue 2022
- Sekaviemäröntialueelta poistettavat kiinteistöt
- Sekaviemäröntialue, eriytettyyn hulevesiviemäriin liitettävissä olevat kiinteistöt
- Sekaviemäröntialue, eriytettyyn hulevesiviemäriin liitettävissä olevat uudet kiinteistöt 2023-2024
- Kuntaraja
- Rakennus
- Rautatie
- Autotie
- Vesialue



Aineistolähteet:
Huleveden viemäröntialueen perustana olevat kiinteistörajat: © Seudullinen perusrekisteri, HSY & Helsingin kaupunki 2021
Alustavat laajenemisaalueet: © HSY & Helsingin kaupunki 2021
Sekaviemäröntialue: © HSY 2021
Sekaviemäröntialueelta eriytettyyn hulevesiviemäriin liitettävissä olevat sekä uudet kiinteistöt: © Seudullinen perusrekisteri, HSY & Helsingin kaupunki 2021
Kuntarajat, rakennukset, autotiet, vesialueet: © Maanmittauslaitos 2020
Rautatiet: © Helsingin kaupunkimittauspalvelut ja HSY, 2020