



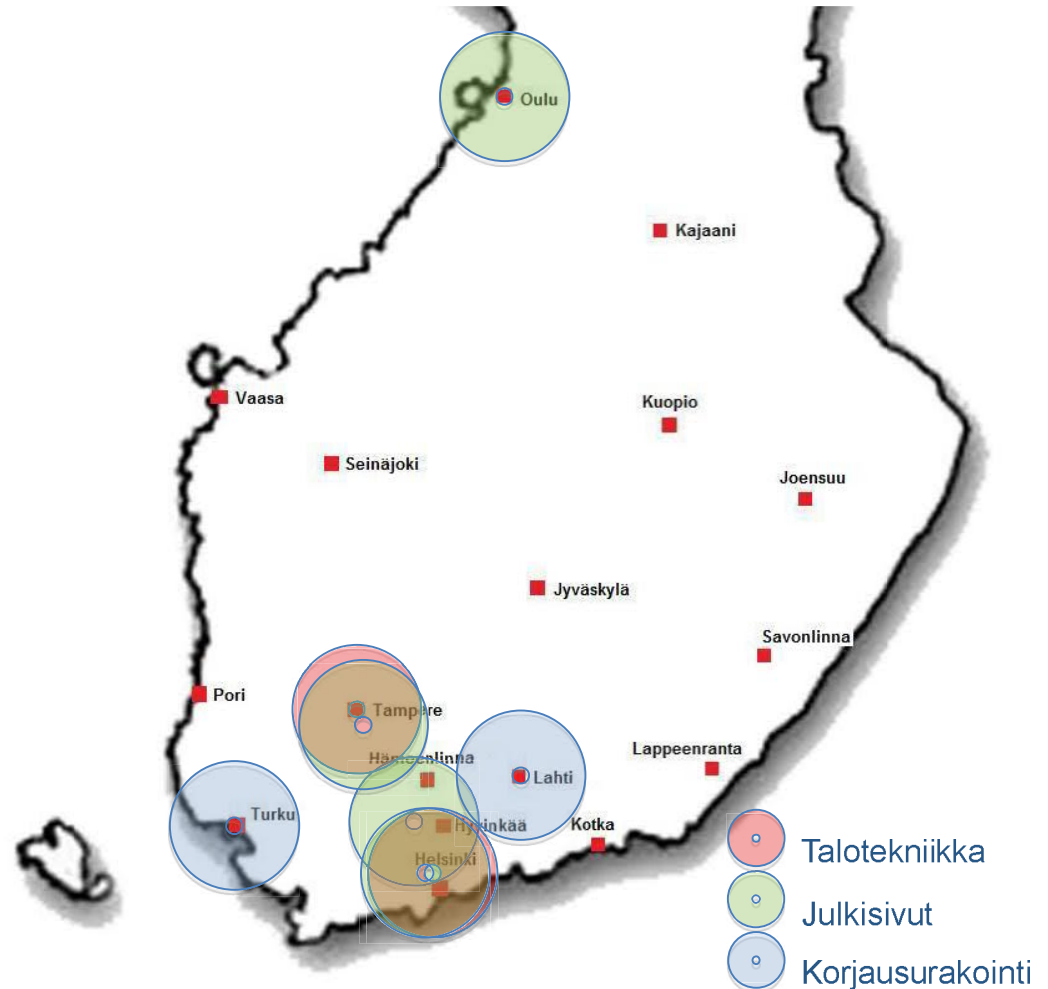
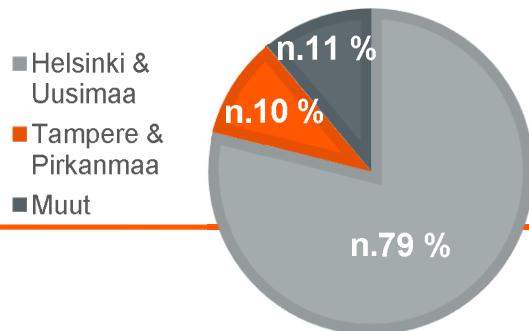
CONSTI YHTIÖT

AS OY MÄKELÄNKATU 28 ASUKASINFO



CONSTI YHTIÖT YRITYSESITTELY

- Toimitusjohtaja Esa Korkeela
- Liikevaihto 2019, 315 milj. €
Henkilöstö n. 1050
- Kokonaisvaltaista palvelua
- Consti Yhtiöt (1.10.2019 alkaen)
 - Consti Korjausrakentaminen
 - Consti Taloyhtiöt
 - Consti Yritykset
 - Consti Julkiset
 - Consti Talotekniikka
 - Consti Service
 - Consti Urakointi



CONSTI

CONSTI YHTIÖT PÄHKINÄNKUORESSA

- Yksi Suomen johtavista korjausrakentamiseen erikoistuneista yhtiöistä
- Markkinajohtaja asuintalokorjauksissa
- Markkinajohtaja julkisivukorjauksissa
- Markkinajohtaja ravintola- ja hotellikorjauksissa
- Talotekniikan monipalvelutalo
- Kattava tarjonta
- Paljon omaa työvoimaa
- Sertifioitu laatu järjestelmä RALA (CJU, CKU) tai ISO 9001 (CTT)
- Avainlippu yritys!



CONSTI KORJAUSRAKENTAMINEN OY / TALOYHTIÖT 2019

- Liikevaihto n. 110 milj. €, noin 260 projektia.
 - Oma henkilöstö n. 350 henkilöä, joista noin puolet toimihenkilöitä ja puolet suorittavaa henkilökuntaa, joka käsittää maalarit, rapparit, saumarit, kirvesmiehet, betoninkorjaajat, rakennusmiehet jne.
 - Keskimäärin meidän työmailla sesonkiaikana n. 800 henkeä töissä (omat ja yhteistyökumppanit)
 - Yhteistyökumppaneiden kanssa tehtäviä töitä ovat mm. telineet, erilaiset puhallukset, kaide- ja metallityöt, lasitukset, kermityöt, laajat purkutyöt, ikkunat, ovet jne.

ORGANISAATIO

RAKENNUTTAJA JA VALVONTA

Rakennuttaja/ Tilaaaja: As Oy Mäkelänkatu 28

Rakennuttajakonsultti: Rakennuttajakaari Oy, Jonna Haikonen

Rakennesuunnittelu: Rakennuttajakaari Oy, Pauli Möttönen

Valvonta: Rakennuttajakaari Oy, Tommi Salin

Pää- ja arkkitehtisuunnittelu: Rakennuttajakaari Oy, Jonna Haikonen

Isännöitsijä: Astala Isännöinti Oy, Petteri Salminen



PÄÄURAKOITSIJA

Työpäällikkö: Juha Ilvonen

Työnjohtaja: Esa Timlin

Työnjohtaja: Lasse Saranpää



ALIURAKOITSIJAT

Telineet, rappaus- ja
maalaukset, ikkunat, sekä
jätehuolto

CONSTI

URAKAN SISÄLTÖ

- Urakka jaettu 4 eri vaiheeseen
- Urakan sisältö pääpiirteittäin
 - Huoneistoikkunoiden vaihto.
 - Liiketilojen puuikkunoiden vaihto.
 - Vaihdetujen ikkunoiden sisäpuolisten ikkunasmyygien ja ikkunapenkin paikkaus- ja maalaustyö.
 - Vaihdetujen ikkunoiden ulkopuolen ikkunasmyygien rappauksen uusiminen.
 - Ikkunavesipeltien uusiminen.
 - Porrashuoneikkunoiden vesipeltien ja julkisivukoristeiden peltien huoltomaalaus.

Urakka-aika näille töille: 29.3.2021 - 31.8.2021

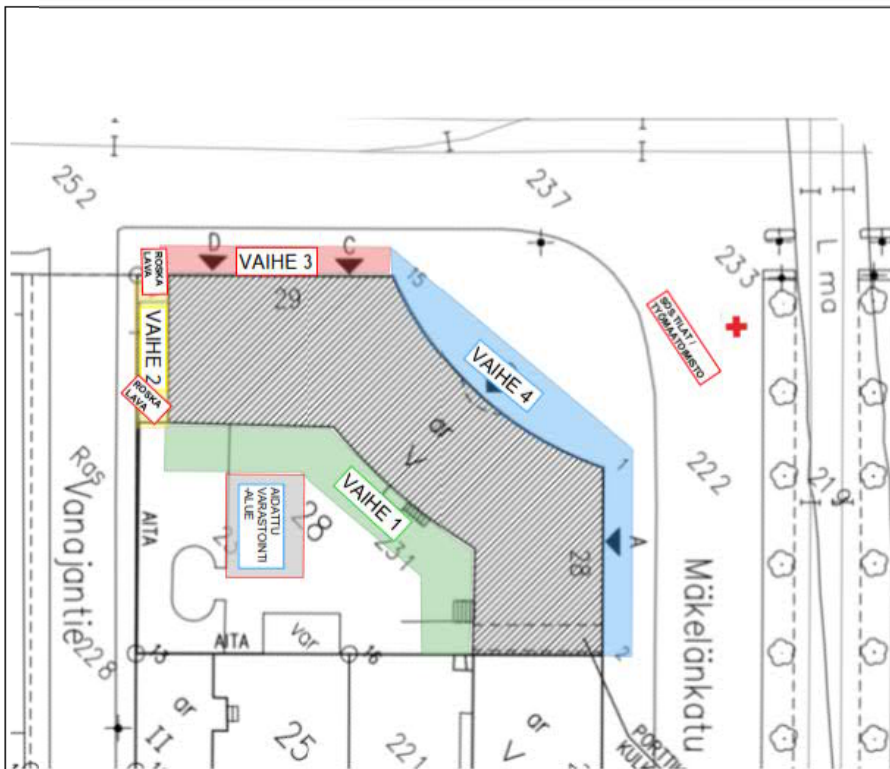
Työt aloitetaan Ikkunoiden vaihtotyöllä Vaiheesta 1.

Työt etenee pääosin yleisaikataulun mukaan, jota tarvittaessa päivitetään.

CONSTI



TYÖMAASUUNNITELMA ASUNTO OY MÄKELÄNKATU 28 00550 HELSINKI



Huomioitavaa

- Vaiheet 1, 2 työt tehdään henkilönostimella ja katujulkisivulla olevien vaiheiden 3, 4 työt tehdään kiinteiltä telineiltä.
 - Sosiaalitila ja työmaatoimisto sijaitsevat katu-alueella työmaaparakissa. Työmaan pukuhuonon tila sijaitsee taloyhtiön kellarikerroksessa olevassa varastotilassa.
 - Työmaan WC ja hätäsuihku sijaitsevat ylimmässä kerroksessa olevassa saunaosastossa.
 - Ensiapupiste löytyy työmaatoimistosta.
 - Jätelavat vain urakoitsijan jätteitä varten.
 - Liikkuminen työmaa-alueella ja sen välittömässä läheisyydessä on ehdottomasti kielletty.
 - Kiinteistön asukkaat ja käyttäjät huom!
- Kiinnittäkää erityistä huomiota kiinteistön alueella liikkumiseen urakan aikana.

CONSTI

IKKUNANVAIHTOTYÖ

- Noin viikkoa ennen tulemme jakamaan rappuun yleistiedotteen, koskien asuntojen ikkunanvaihtoa. Jaamme erikseen huoneistokohtaisen ikkunanvaihtotiedotteen 2-3 arkipäivää ennen työn aloitusta.
- Ikkunoiden vaihtotyön kesto asuntoa kohden on noin 1-2 työpäivää. Tämän jälkeen jatkamme työskentelyä huoneistossa ikkunasmyygien/-pielien sekä ikkunapenkin kunnostuksella. Tämä työvaihe kestää, asunnon koosta sekä ikkunapielien ja –penkkien kunnosta riippuen noin 10-15 työpäivää. **Näin ollen kokonaistyöskentely asunnossa tulee olemaan 12-17 työpäivää.**
- Ikkunoiden vaihtotyön aikana, purettaessa saattaa vanhoista rakenteista kulkeutua pölyä asuntoihin. Suojaamme itse työskentelypisteen edustan muovilla/suojalevyllä työn aikana ja teemme karkean harja siivouksen. Kaikki irtaimista pitää siirtää pois vaihdettavien ikkunoiden ja ovien edustalta asukkaiden toimesta, jotta vapaa työtila olisi vähintään noin 1,5m ikkunoista huoneeseen päin. Suosittelemme samassa tilassa olevien herkkien laitteiden, huonekalujen yms. suojaamista muovilla. Jaamme porrashuoneisiin muovia ja teippiä, jota voi käyttää suojaukseen.
- Riippuen koronavirustilanteesta, ikkunavaihtotiedotteissa tulee olemaan myös ohjeita sekä informaatiota liittyen työskentelyymme asuntojen sisällä, jotta työ saadaan toteutettua mahdollisimman turvallisesti sekä asukkaiden että työntekijöiden näkökulmasta.

CONSTI

ASUKKAILLE/ KIINTEISTÖN KÄYTTÄJILLE AIHEUTUVA MUU HÄIRIÖ

- ”Työn ääniä” tulee koko urakana aikana, varsinkin ikkunoiden ulkopuolen smyygejä purettaessa, jolloin häiriö on suurin.
- Purkualueiden läheisyydessä olevat venttiilit ja aukot ummistetaan työn ajaksi jotta niistä ei kulkeutuisi pölyä sisäpuolelle. Purkutöiden aikana myös koneellinen poistoilma suljetaan mahdollisesti.
- Telineiden ja purkamisen johdosta tulemme tekemään sisäänkäynteihin tilapäisiä kulkujärjestelyjä/ kulkutunneleita. Sisäpiha tulee olemaan osittain urakoitsijan varastointialueena.
- Työn ollessa käynnissä tietyllä vaiheella, ikkunat tulevat olemaan osan aikaa suojattu, ja niiden avaaminen/ niiden kautta tuulettaminen on kielletty.

TIEDOTA URAKOITSIJAA JOS JOTAIN POIKKEAVAA ILMENEE:

- Tiedota urakoitsijalle jos töiden aikana tulee vaurioita sisäseiniin tai muihin rakenteisiin.

- Ilkivaltaa työmaalla kuten koneiden / rakenteiden rikkomista tai muuta ilkivaltaa

- jos työajan ulkopuolelle havaitsette TELINEILLÄ TAI TYÖMAA-ALUEELLA sinne kuulumattomia henkilöitä, ota yhteys POLIISIIN 112!

CONSTI



TIEDOTTAMINEN URAKAN AIKANA

- Aloitustiedote, viikkotiedotteet, ikkunavaihtotiedotteet
- Tiedotamme töiden etenemisestä porrashuoneiden ilmoitustauluilla viikkotiedotteilla. Tiedotteessa kerrotaan tulevan jakson päätapahtumat. Ilmoitustaululla on myös nähtävillä työmaan aluesuunnitelma ja alustava aikataulu.
- **Seuratkaa ilmoitustauluja aktiivisesti!**
- Jos joudumme käymään asunnon sisällä, silloin jaamme erikseen tiedotteet niihin asuntoihin 2-3 pv ennen asuntokohtaisesti. Esimerkiksi asuntojen ikkunanvaihtotiedote.
- Mikäli asukas haluaa tiedotteet sähköpostilla tulee asukkaan toimittaa sähköpostiosoite urakoitsijalle yhteystietolomakkeella.

Yhteystietolomake – täytähän tiedot huolellisesti, kiitos!

Consti tarvitsee remontin toteuttamiseen osakkaiden ja mahdollisten vuokralaisten yhteys- ja muita tietoja esimerkiksi remontin edistymisestä tiedottamiseen. Ilman edellä mainittuja tietoja Consti ei voi toteuttaa remonttia lupaustensa mukaisesti.

Constin toimittamasta materiaalikansiosta löytyy informaatiota siitä, kuinka Consti käsittelee henkilötietojasi (ns. tietosuojaseloste). Palauttaessasi tietosi hyväksyt henkilötietojasi käsittelyn Constin toimesta tietosuojaselosteen mukaisesti.

Tietosuojaseloste



Kirjatkaa tiedot selkeästi tekstaten

Huoneiston tiedot

Taloyhtiö: As Oy Mäkelänkatu 28

Huoneisto: esim. A6 tai A6, B25

Jos omistat useita huoneistoja, niin merkitse ne kaikki ylle.

Osakkaan tiedot

Nimi:
Sähköpostiosoite:
Puhelinnumero:

Haluan vastaanottaa remonttia koskevia tiedotteita: Sähköpostitse |

Huoneiston vuokralaisen tiedot (täytä ainoastaan, jos huoneisto on vuokrattu)

Nimi:
Sähköpostiosoite:
Puhelinnumero:

Muut tiedot

Palauttakaa lomake viimeistään **18.4.2021** porrasikäytävässä sijaitsevaan Consti-palautelaatikkoon tai sähköpostiosoitteeseen lasse.saranpaa@consti.fi. Postilaatikat porrasikäytäviin viimeistään viikolla 13, kun aloitamme työt.

CONSTI

ASUKKAALLE

- Urakoitsijan roskalavat ovat vain ja ainoastaan urakoitsijan käytössä. Lavalle tulleet, ei urakoitsijan jätteet poistetaan.
- Telineille sekä työmaa-alueelle asiaton liikkuminen on turvallisuussyistä ehdottomasti kiellettyä.
- Kaikki rakennuskoneet ja materiaalit ovat urakoitsijan omaisuutta.
- Asukkaan tulee tiedottaa lapsia rakennustyömaan vaaroista.
- Asukkaan tulee ilmoittaa, jos havaitsee tavallisuudesta poikkeavaa.

ASUKKAALTA TOIVOTAAN

- Kärsivällisyyttä
 - Varsinkin purkujen ja asennustyön aikana syntyy melua ja pölyä
 - Työmaa on tontilla ja kulkuteillä
 - Noudata erityistä varovaisuutta
 - Pihalla telineitä, työkoneita ja poikkeavaa liikennettä
 - Jossain alueella poikkeavat kulkujärjestelyt
- Opasta ja neuvo lapsia
 - Telineet ja koneet kiinnostaa, mutta turvallisinta pysyä etäällä
 - Työajan päätyttyäkään ei pidä mennä työmaa-alueelle.

TYÖRAUHA TYÖNTEKIJÖILLE JA PALAUTTEET
YHTEYSHENKILÖN KAUTTA

CONSTI

VASTAAMME MIELELLÄMME KYSYMYKSIINNE!

Työnjohtaja

Esa Timlin

Esa.timlin@consti.fi

Puh: 050 475 9242

Työnjohtaja

Lasse Saranpää

Lasse.saranpaa@consti.fi

Puh: 050 476 6097

Työpäällikkö

Juha Ilvonen

Juha.ilvonen@consti.fi

CONSTI