

**ASUNRAKENNUKSEN PALOUKOKIA P1**

PORRASHUONEEN SAVUNPOISTON LAUKAISU (GP-LUKUT) PORRASHUONEEN YLIMMÄN TASOIN KÄYTÖSSÄ JA ETELEPÄÄYTYSSISÄÄNKÄYNNIN PAULLA JA SEIÄN HAITTASEISUTUS 1. KERROKSEN SISÄÄNKÄYNNIN YHTYESSÄ KÄYTTÄVÄTILÄ 4-6. KERROKSESSA ON OSASTOITU ERILLEEN MUUSTA PORRASHUONEESTA, KÄYTTÄVÄN PÄÄSSÄ KÄSKÄYTÖNEN SAVUNPOISTOKOKKINA.

MERKKI- JA TURVAKALASTUS MAARAKSTEIN MUKAISESTI. ASUNNOT VARUSTETAAN SÄHKÖVERKOKON KOTIEN 1M PAREI OVARAKTEIN PALOUKOKITIMIN.

ASUNNOISTA POISTUMIEN PALOTILANTESSA: SUOJAAN OSASTOITUUN ULKOSEKÄYTTÄVÄN TAI VARATIEÄ PARVEKKEEN KAUTTA, JOSTA HENKILÖT PÄÄSTÄÄN PELASTAMAAN PALOUKUNN KÄLLISTÖLLÄ.

KYNNYKSET 240/217 VALTIOKUNNAN ASETUS RAKENNUKSEN ESTEETON YHDESTÄ MIKÄÄN MARKKILUONNIN VEDENERISTYS JA KÄLLISTUKSET 782/2017 YMPÄRISTÖMINISTERIÖN ASETUKSEN RAKENNUKSEN KOSTEUSTEN NESTÄ TÖMÄKÖIDESTÄ MIKÄÄN.

RAKENNUKSESSA ON KEHITETTY KONEELLIIN TULO- JA POISTUMANKAHTO LAMMONTALTEENKÖLLÄ.

RAKENNUS LITETÄÄN KUNNALLISEEN VIEMÄRI- JA VESILUHTOVERKKOON SEKA KALKOLAMP OVERKÖÖN.

PINTAVESIEN POISTO VIEMÄRINTI- HUIE- JA PINTAVESILUUNTELMAN MIKÄÄN.

RAKENNUKSEN LASIRAKENTEEN RIKKOUMIEN EI SAA AIHEUTTAA PUOTOIMISVAARAA EIKÄ SIIPILÄIDEN PUITAMMIEN ALLE JÄRVÄN HAKAVÄKTYMÄSÄÄRÄ. LASIRAKENTEEN RIKKOUMIEN ON KESTETTÄVÄ SIHEN TAVANMISESTI KOKHSTUVA KUORMITUS, ELLEI RAKENNETTÄ OLE SUOJATTU KINTEÄLLÄ TORMÄKSETELLÄ. RUKKUREITILLÄ SUOITSEVAT IKUNNIT, LASIRAKENTAJALASINET, JOHIN ON VAARAS TORMÄTÄ, MERKITÄÄN SITESIÄ ETÄ HE RIKKOUMIEN KESTO. NIDEN LASITUKSET TEHDÄÄN TURVALASISIA.

LASITUS TILLOISSA, JOSSA IKKUNALASIT ULOTTUVAT ALLE 700MM KORKEUTEEN: Asunossa osin lasi on turvalla vähintään 70mm korkeudessa. Asunon ja paneekin välissä akunassa lasi on molemmiin puolin turvalla. Tiesiästä ja pormannomissa asutuksen tulee täyttää kaksiossa vaateköt. Sisin lasi laminoitu jotta karkaa ja ulon lasi tavittessa samon.

PARVEKELASITUKSET OVAT AVATTAVIA KEHYSKETTÖMÄ LASITUKSIA ELLEI TOISIN OLE PIIRITUKSESSA MERKITTY.

JÄKISIVUONN, IKKUNOIDEN, IKKUNAKÖYVEN JA PARVENELÄSTIEN ÄÄNENERISTÄVYYS TEHDÄÄN KORTTEIEN LAADITTU ÄÄNENERISTYS OSEI VITTOISEN MIKÄÄN.

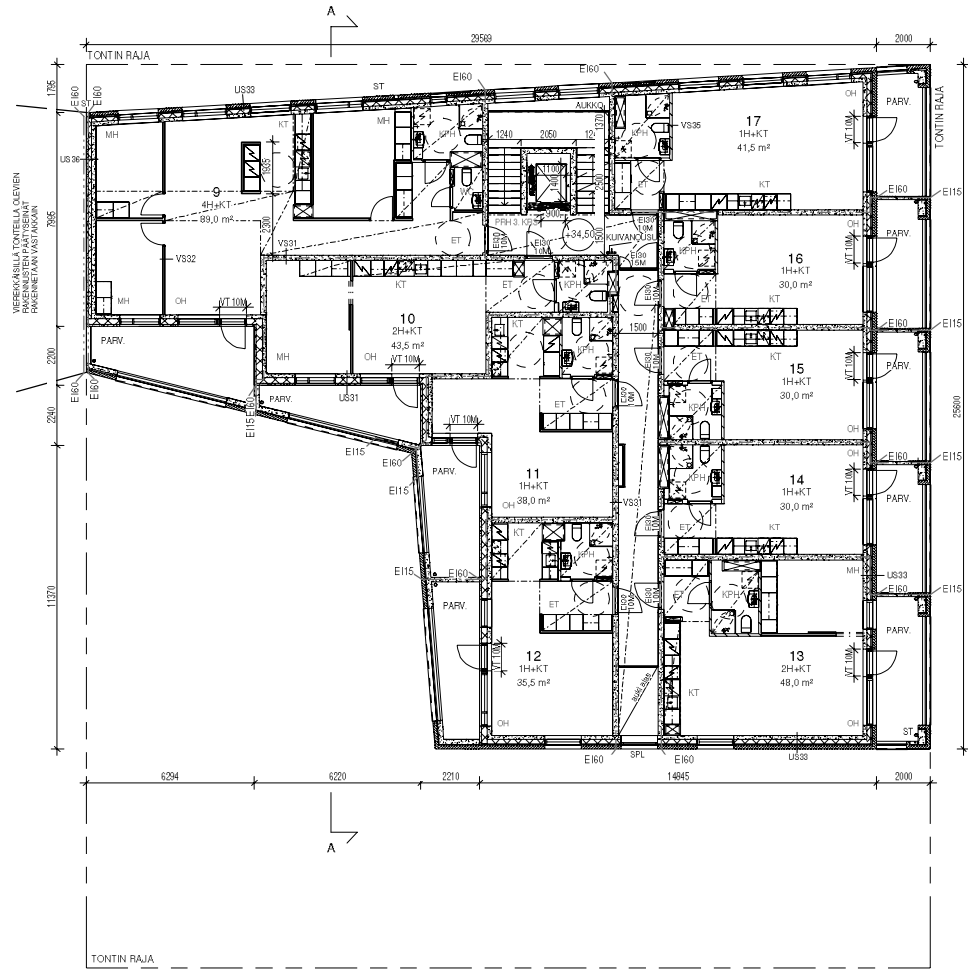
HUONEISTOJEN ULKO-OVET 1M, ASUNTOJEN SISÄISÄT OVIET PÄÄOSIN 9M (ESTEELISET PIENET WC-TILAT 6M). VREISTILOJEN OVIET YLEENSÄ 1M, PORRASHUONEIDEN OVIET VÄH. 1M. HUONEISTOJEN ULKO-OVIET OVAT VIKKUREITISIA OVIÄ, JOTKA TAITTAVAT VAADITTAVAN ÄÄNENERISTÄVYYSÄN OVIEN.

ASUNOHUONEISTOISSA ON KÄYTTETTY PYYRÄHDYS MIPYRÄÄ, JONKA MAUKKAUSIA ON 1300MM. YHTYESSÄ TILLOISSA PYYRÄHDYS MIPYRÄN HALKAISUJA ON 1500MM.

PORRASHUONEESSEN JA HISSILLE JA SITA KAUTTA ASUNTOIHIN ON ESTEETON SISÄÄNKÄYNTI 1. KERROKSEN TÄSÖSTÄ METSÄLÄNTELTA JA 2. KERROKSEN TÄSÖSTÄ PIHAKANNELTA. KAIKKI YHTYESSÄ KÄYTTÖTILAT ON SAVUTETTAVISSA ESTEETOMASTI.

Koordinatit: ja korkeusjärjestelmä GK25-N2000			
Maapöytä 7/16	Korkeus tsa	0/0/1 nro	versioaste maapöytä
17	115	1	
Rakennusmaa	Rakennus	Rakennus	Jokien määrä
UUDISRAKENNUS		PAAPÄRISTUS	3/16
Rakennusmaa	Rakennus	Rakennus	Rakennus
Rakennusmaa	Rakennus	Rakennus	Rakennus
M2 Kodit Postiöninkatu 1	Rakennusmaa	Pohjapiirustus	1/100
Postiöninkatu 1		2. kerros	
00240 Helsinki			
<b>Playa</b>	Työnumero	Rakennus numero	muoto
Playa Arkkitehti Oy, Toimikorttikeskus 2 B 22a, 01200 Helsinki p. 010 219 0270, email: etunimi.sukunimi@playa.fi	<b>193</b>	<b>003-002</b>	
Päivä	suunnitelma	piirustus	työnumero
01.10.2019	<i>Kuopio</i>	AR	193_Postipuisto_Y-sääntö.mvt
-13.03.2019-	Vaiko Ojanlatva, arkkitehti SAFA		

11.2019/16.57



ASUNRAKENNUKSEN PALOOLUOKKA P1

PORRASHUONEEN SAVUNPOISTON LAUKAISU GP-LUKKUT PORRASHUONEEN YLIMÄN TASON KATOSSA JA ETELEPÄÄYYS SISÄÄNKÄYNNIN PAULLA 1 SEIÄ 10 HAITASEIDYTYKSI 1 KERROKSEN SISÄÄNKÄYNNIN YHTEYDESSÄ. KÄYTTÄVÄTILÄ 4-6. KERROKSESSA ON OSASTOITU ERILLEEN MUUSTA PORRASHUONEESTA, KÄYTTÄVÄN PÄÄSSÄ KÄSKÄYTTÖNEN SAVUNPOISTOKKONA.

MERKKI- JA TURVAVÄLITÄS MAARAKOSTEEN MUKAISESTI. ASUNNOT VARUSTETAAN SÄHKÖVERKKOON KOTIEN 10V PARVE OVIKORKEUTEEN PALOALUKKAITIMIN.

ASUNNOISTA POIKISTUMIEN PALOTILANNESSA SUOJAAN OSASTOITUUN ULKOKÄYTTÄVÄN TAI VARATILÄ PARVEKKEEN KAUTTA, JOSTA HENKILÖT PÄÄSTÄÄN PELASTAMAAN PALOKUNNAN KALLUSTOLLA.

KYNNYKSET 24/2017 VALTIONEUVOSTON ASETUS RAKENNUKSEN ESTEETÖN YHDESSÄ MIKÄÄN MARKKATILAIEN VEDENERISTYS JA KALLUSTUKSET 782/2017 YMPÄRISTÖMINISTERIÖN ASETUKSEN RAKENNUKSEN KOSTEUSTEN NESTÄ TÖMÄKÖIDESTÄ MIKÄÄN.

RAKENNUKSESSA ON KEHITETTY KONEELLINEN TUULO- JA POISTOLMANKAHTO LAMMONTALTEENKOTILIA.

RAKENNUS LIITETÄÄN KUNNALLISEEN VIEMÄRI- JA VESILUHTOVERKKOON SEKA KALKOLAMP OVERKROON.

PINTAVESIEN POISTO VIEMÄRINTI- HILJE- JA PINTAVESISIJUNTELMAN MIKÄÄN.

RAKENNUKSEN LASIRAKENTEEN RAKOITUMIEN EI SAA AHEUTTAA PUOTOAISVAAPAA EIKÄ SIIPILÄIDEN PUUTAMINEN ALLE JARAVIN HAKAVÄLITÄS VÄRÄÄ. LASIRAKENTEEN RAKOITUMIEN ON KEHITETTÄVÄ SIHEN TAVANOMISESTI KOHDISTUVA KUORIMTUS, ELLEI RAKENNETTA OLE SUOJATTU KUNTELLA TORMAISESTEELELLÄ. RULLUURETILLA SUOJAVAT IKKUNAT, LASIENAT JALASINET. JOHIN ON VAAPU- TORMATA, MERKITÄÄN SITESI ETÄ HE RAVATIMINHEPÖSTI. NIDEN LASITUKSET TEHDÄÄN TURVALASISIA.

LASITUS TILLOISSA, JOSSA IKKUNALASIT ULOTTUVAT ALLE 700MM KORKEUTEEN:

Asunossa osin lasi on turvalla vähintään 70mm korkeudessa.

Asunon ja paneelien välissä akunassa lasi, molemmiin puolin turvalla.

Tiivistys ja pormattomuus lasituksen tekee täyttää kaksiossa vaimokotat. Sitten lasi laminoitu jotta karkautu ja ulon lasi tavissa samon.

PARVEKELASITUKSET OVAT AVATTAVIA KEHYYSETTÖMÄ LASITUKSIA ELLEI TOISIN OLE PIIRUSTUKSESSA MERKITTY.

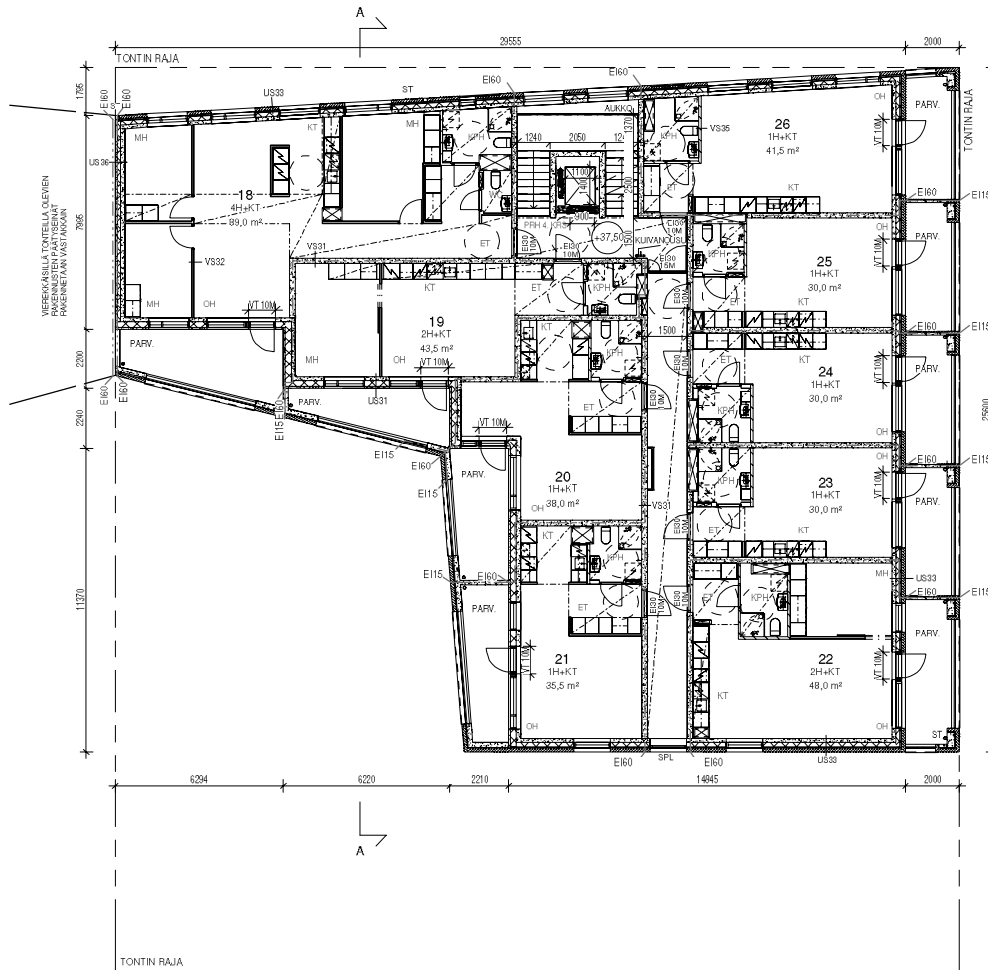
JÄKISIVULIEN, IKKUNOIDEN, IKKUNOVIEN JA PARVENELÄSTIEN AÄNENERISTÄVYYS TEHDÄÄN KOTTESEEN LAADITTU AÄNENERISTYS OIKEI VITTOSEN MIKÄÄN.

HUONEISTOJEN ULKO OVIET 10M ASUNTOJEN SISÄSIVET OVET PÄÄOSIN 9M (ESTEELEISET PIENET WC-TILAT 6M, VIREISTILOJEN OVET YLEENSÄ 10M, PORRASHUONEIDEN OVET VÄH. 10M HUONEISTOJEN ULKO OVIET OVAT VIREISTILOJEN OVI, JOSTA TAITTAVAT LAADITTAVAN AÄNENERISTÄVYYSEN OVI.

ASUNOHUONEISTOISSA ON KÄYTTETTY PYÖRÄHDYS MIPYRÄÄ, JOSSA HUKKASUUS ON 1300MM. YHTEISSÄ TILLOISSA PYÖRÄHDYS MIPYRÄÄN HUKKASUUS ON 1500MM.

PORRASHUONEESSEN JA HISSILLE JA SITA KAUTTA ASUNTOIHIN ON ESTEETÖN SISÄÄNKÄYNTI 1. KERROKSEN TASOSTA METSÄLÄNTELTÄ JA 2. KERROKSEN TASOSTA PIHAKANNELTA. KAIKKI YHTEISKÄYTTÖKSET TILAT ON SAVUTETTAVISSA ESTEETÖMÄSTI.

Koordinatit: ja korkeusjärjestelmä GCR25-N2000			
Maapöytä 7/16	Korkeus tsa	0/115	versioaste maapöytä
Rakennusmaa	Rakennus	1	Järjestelmä
UUDISRAKENNUS	PAAPIRUSTUS		4/16
Rakennusmaa	Rakennus	1	Rakennusmaa
Rakennusmaa	Rakennus	1	1/100
M2 Kodit Postiöninkatu 1	Postiöninkatu 1	00240 Helsinki	
Playa	Työnumero	193	Rakennus numero
Playa Arkkitehti Oy, Toimikatu 2 B 22a, 01260 Helsinki p. 010 219 0270, email: etunimi.sukunimi@playa.fi			003-003
Päivä	suunnitelma	AR	193_Postiönuoto_Y-sääntö.mvt
01.10.2019			
-13.03.2019			



ASUNRAKENNUKSEN PALOUKOKKA P1

PORRASHUONEEN SAVUNPOISTON LAUKAISU GP-LUKUT PORRASHUONEEN YLIMMÄN TASON KATOSSA JA ETELEPÄÄYYS SISÄÄNKÄYNNIN PÄÄLLÄ ISEÄ HAITTASEIDULLISIA 1 KERROKSEN SISÄÄNKÄYNNIN YHTYÖSSÄ KÄYTTÄVÄTILÄ 4-6 KERROKSESSA ON OSASTOITU ERILLEEN MUUSTA PORRASHUONEESTA, KÄYTTÄVÄN PÄÄSSÄ KÄSKÄYTÖNEN SAVUNPOISTOKOKKINA.

MERKKI- JA TURVAVÄLITÄS MAABAROSTERIMUKAISESTI ASUNNOT VARUSTETAAN SÄHKÖVERKKOON KOTIEN 1H+K+KT OVIKORKEUS 2100MM.

ASUNNOISTA POIKISTUMIEN PALOTILANNESSA SUOJAAN OSASTOITUUN ULKOKÄYTTÄVÄN TAI VARAETIÄ PARVEKKEEN KAUTTA, JOSTA HENKILÖT PÄÄSTÄÄN PELASTAMAAN PALOKUNNAN KALLUSTOLLA.

KYNNYKSET 2412017 VALTIONEUVOSTON ASETUS RAKENNUKSEN ESTEETON YTYÖSSÄ MIKÄÄN MARKKINATILAN VEDEBERISTYS JA KALLUSTUKSET 7822017 YMPÄRISTÖMINISTERIÖN ASETUKSEN RAKENNUKSEN KOSTEUSTENNESTÄ TOIMUUDESSA MIKÄÄN.

RAKENNUKSESSA ON KEHITETTY KONEELLINEN TUULO- JA POISTOLMANKAHTO LAMMONTALTEENKOKKINA.

RAKENNUS LIITETÄÄN KUNNALLISEEN VIEMÄRI- JA VESILUHTOVERKKOON SEKA KALKOLAMP OVERKROON.

PINTAVESIEN POISTO VIEMÄRINTI- HILJE- JA PINTAVESILINNITELMAN MIKÄÄN.

RAKENNUKSEN LASIRAKENTEEN RAKENTAMINEN EI SAA AIHEUTTAA PUOTOIMISVAARAA EIKÄ SIIPILÄIDEN PUITAMINEN ALLE JÄRVÄN HAKKAITUMISSA VARAIN LASIRAKENTEEN RAKENTAMINEN ON KEHITETTÄVÄ SIHIN TAVANOMISESTI KOHDISTUVA KUORMITUS, ELLEI RAKENNETTA OLE SUOJATTU KUNTELLA TORMAISESTI ELLÄ RUKKHEITÄLLÄ SUOJAVÄLITÄS RAKENNETTÄVÄ SUOJAVÄLITÄS. JOHIN ON VAARAA TORMAISESTI MERKITÄÄN SUOJAVÄLITÄS RAKENNETTÄVÄ SUOJAVÄLITÄS. NÄIDEN SUOJAVÄLITÄS TEHDÄÄN TURVALASISIA.

LASITUS TILASSA, JOSSA IKKUNALASIT ULOTTUVAT ALLE 700MM KORKEUTEEN:

Asunossa seinä on turvavaaliväli 70mm korkeudessa. Asunon ja paneelien välissä on turvavaaliväli 70mm korkeudessa. Tiesistössä ja paneelien välissä on turvavaaliväli 70mm korkeudessa. Suin lasi laminoitu jotta kaikkien ja ulon lasi tavissa samon.

PARVEKELASITUKSET OIVAT AVATTAVIA KEHYYSETTÖMÄ LASITUKSIA ELLEI TOISIN OLE PIIRUSTUKSESSA MERKITTY.

JÄKISIVULIEN, IKKUNOJEN, IKKUNOJEN JA PARVEKELASITUKSEN AINEERISTÄVÄYYS TEHDÄÄN KOTTESEEN LAADITTUUN AINEERISTYS OISET VIITTEEN MIKÄÄN.

HUONEISTOJEN ULKO OIVAT 1M ASUNTOJEN SISÄESTI OIVAT PÄÄSSÄ 9M (ESTEELISET PIENET WC-TILAT 6M, VIREISTILOJEN OIVAT YLEENSÄ 1M, PORRASHUONEIDEN OIVAT VÄH. 1M HUONEISTOJEN ULKO OIVAT OIVAT YLEENSÄ OIVA, JOSTA TAITTAVAT VAADITTAVAN AINEERISTÄVÄYTYÖSSÄ OIVAT.

ASUNOHUONEISSA ON KÄYTTETTY PYYRÄHDYSMÄPÄÄLÄ, JOSSA HUKKASUUN ON 1300MM. YHTYÖSSÄ TILASSA PYYRÄHDYSMÄPÄÄLÄ ON 1500MM.

PORRASHUONEESSEN JA HISSILLE JA SITA KAUTTA ASUNTOJEN ON ESTEETON SISÄÄNKÄYNTI 1 KERROKSEN TASOSTA METSÄLÄHTELTÄ JA 2 KERROKSEN TASOSTA PIRKANKALLTA. KAIKKI YHTYÖSSÄ TILAT ON SAVUNPOISTOKKINA ESTEETOMASTI.

Koordinaatit: ja korkeusjärjestelmä GK25-N2000

Maapinta-ala (m²)	Korkeus (m)	Ositt. nro	Yhteisötilan osuus (%)
17	115	1	

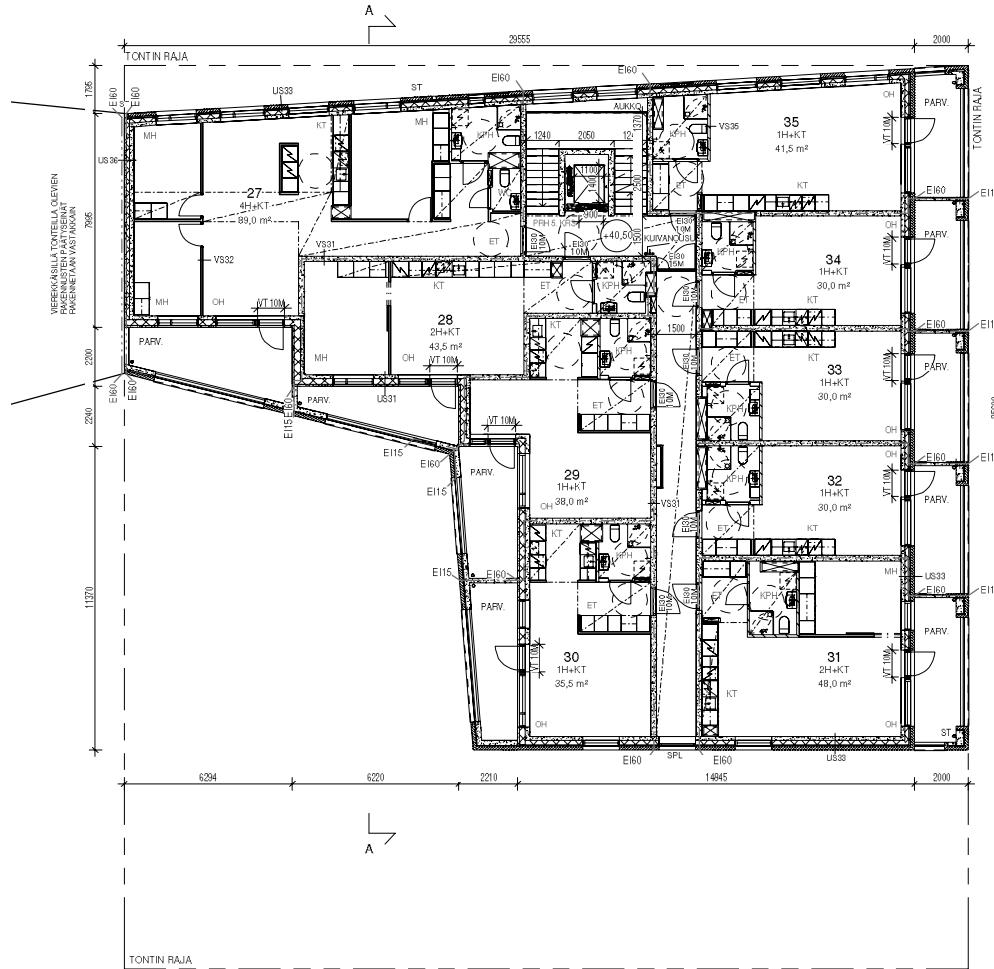
Rakennusmaa	Rakennus	Järjestelmä
UUDISRAKENNUS	PAAPIRUSTUS	5/16

Rakennus	Rakennus	Yhteisö
M2 Kodit Postipönninkatu 1	Postipönninkatu 1	1/100

Postipönninkatu 1	Työnumero	Rakennus	Määrä
00240 Helsinki	193	003-004	

Päivä	Siunaus	Päivä	Siunaus	Tila
01.10.2019				193_Postipönninkatu_Y-sääntö

13.03.2019 Veikko Ojanlatva, arkkitehti SAFA AR



ASUNRAKENNUKSEN PALOUKOKKA P1  
 PORRASHUONEEN SAVUNPOISTON LAUKAUSU GP-LUKKUT PORRASHUONEEN YLIMÄN TASON KÄYTÖSSÄ JA ETELEPÄÄYYS SISÄÄNKÄYNNIN PAULLA JA SEISIÄ HÄTÄSIEKUTUIS 1 KERROKSEN SISÄÄNKÄYNNIN YHTYÖSSÄ. KÄYTTÄVÄTILÄ 4-6. KERROKSESSA ON OSASTOITU ERILLEEN MUUSTA PORRASHUONEESTA, KÄYTTÄVÄN PÄÄSSÄ KÄSKÄYTÖTTÖN SAVUNPOISTOKOKKONA.

MERKINTÄ JA TURVAKÄYTTÖSÄÄNNÖKSIEN MUKAISESTI, ASUNNOT VARUSTETAAN SÄHKÖVERKKOON KOTIEN 1H PÄREI OVAKORKEUTEN PALOUKOKKOTIEMI.

ASUNNOISTA POIKISTUMIEN PALOTILANTEISSA SUOJAAN OSASTOITUUN ULKOKÄYTTÄVÄÄN TAI VÄRÄTÄTÄ PARVEKKEEN KAUITTA, JOSTA HENKILÖT PÄÄSTÄÄN PELASTAMAAN PALOKUNNAN KALLUSTOLLA.

KONNINKYET 24/2017 VALTIONEUVOSTON ASETUS RAKENNUKSEN ESTEETÖNYYDESTÄ MIKÄÄN MARKKATILAHEN VEDENREISTY JA KALLUSTUKSET 782/2017 VMPARISTON STERIOHASETUEN RAKENNUSTEN KOSTEUSTENYSESTÄ TOIMUUKSESTA MIKÄÄN.

RAKENNUKSESSA ON KEHITETTY KONEELLINEN TUULO JA POISTOLMANVAHTO LAMMONTALTEENKOLLA.

RAKENNUS LIITETÄÄN KUNNALLISEEN VIEMÄRI- JA VESILUHTOVERKKOON SEKA KALKOLAMP OVERKKOON.

PINTAVESIEN POISTO VIEMÄRINTI: HUIE- JA PINTAVESILINNITELMAN MIKÄÄN.

RAKENNUKSEN LASIRAKENTEEN RAKOITUMIEN EI SAA AIHEUTTAA PUOTOAISVAAPAA EIKÄ SIPFALLEEN PUITAMMIEN ALLE JARAVAN HAKAVAKTUUSVARANA. LASIRAKENTEEN RAKOITUMIEN ON KEHITETTÄVÄ SIHEN TAVANOMISESTI KOHDISTUVA KUORIMTUUS, ELLEI RAKENNETTA OLE SUOJATTU KONTELLA TORMAYSESTEELLA, RUKKURITILLA SUOJAVAT RUKUNT. LASIRAKENTAJALASIOEET. JOHIN ON VAAPTA TORMATA, MERKITÄÄN SITA ETÄ HE RAVATMIENKILPUSIT. NIDEN LASITUKSET TEHDÄÄN TURVALASISITA.

LASITUS TILLOISSA, JOSSA IHKUNALASIT ULOTTUVAT ALLE 700MM KORKEUTEEN:

Asunossa osittain on turvaksi valokasit 700mm korkeuteen.  
 Asunon ja panekkein yllissä akunissa lasit, molemmin puolin turvaksi.  
 Tilanteissa ja pormattomissa lasituksen telee tyttää kassissa valokasit. Sitten lasi laminoitu jotta karkaa ja ulon lasi tavittaisa samon.

PARVEKELASITUKSET OVAT AVATTAVIA KEHYKSETÖMÄ LASITUKSIA ELLEI TOISIN OLE PIIRUSTUKSESSA MERKITTY.

JÄKISIVULIEN, IKKUNOIKOIN, IKKUNOIKOIN JA PARVENELASTUSTEN AÄNENERISTÄVYYTÄ TEHDÄÄN KONTEBERIEN LAADITTU AÄNENERISTY ÖSEI VIYÖSEN MIKÄÄN.

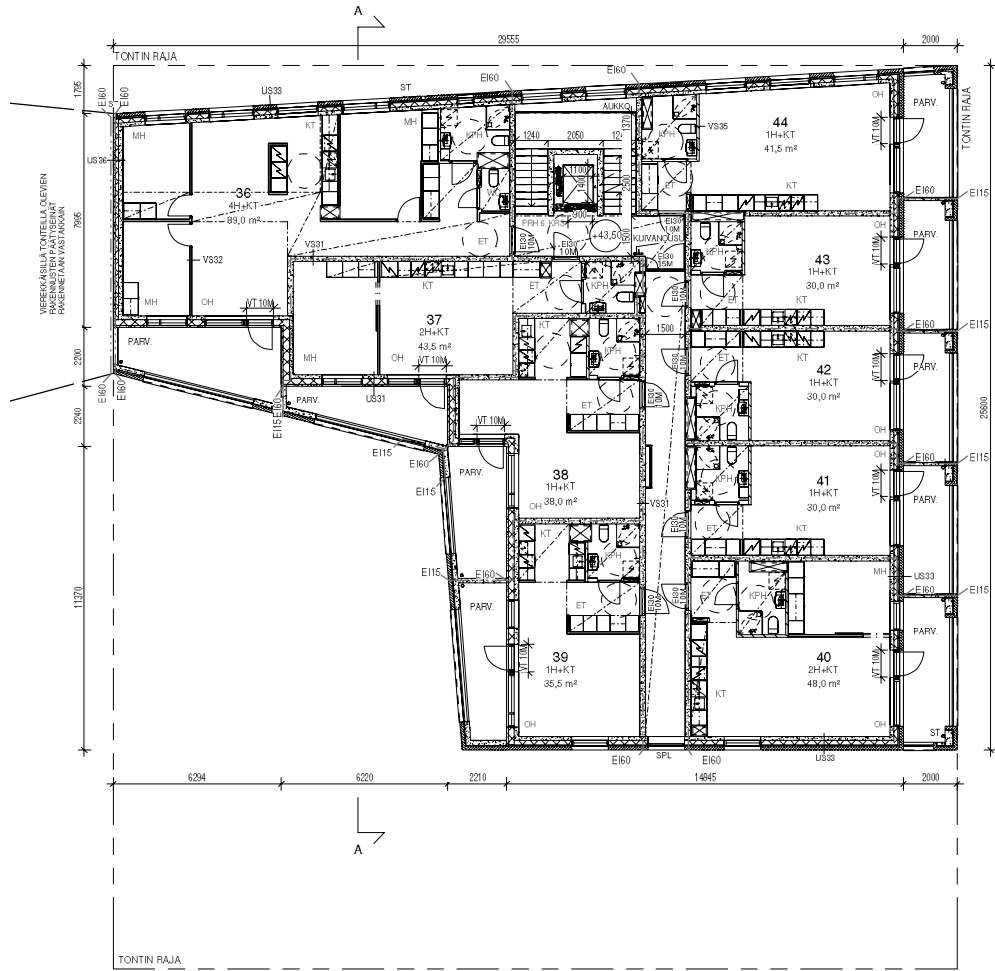
HUONEISTOIKOIN ULKO OVIET 1M, ASUNTOIKOIN SISÄISET OVIET PÄÄOSIN 9M (ESTEELISET PIENET WC-TIET 6M, VIREISTILOIKOIN OVIET YLEENSÄ 1M, PORRASHUONEIKOIN OVIET VÄH. 1M). HUONEISTOIKOIN ULKO OVIET OVAT VIREISTILOIKOIN OVIET, JOSTA TAVITTAVAT LAADITTAVAN AÄNENERISTÄVYYDEN ÖKSI.

ASUNHUONEISTOISSA ON KÄYTTETTY PYÖRÄHDYSPIMPPIÄ, JOSSA HUKKASUUA ON 1300MM. YHTYESISSÄ TILLOISSA PYÖRÄHDYSPIMPPIÄ HUKKASUUA ON 1500MM.

PORRASHUONEESSEEN JA HISSILLE JA SITA KAUITTA ASUNTOIKOIN ON ESTEETÖN SISÄÄNKÄYNTI 1. KERROKSEN TASOSTA METSÄLAKTEILLA JA 2. KERROKSEN TASOSTA PIHAKANKELLA. KAIKKI YHTYESIKÄYTTÖKSET TILAT ON SAVUTETTAVISSA ESTEETÖMÄSTI.

Koordinaati- ja korkeusjärjestelmä	GR25-N2000		
Maapinta- ja taso	Korkeus tsa	osittain	viivakortin maantapa
17	115	1	
Rakennusmaa	Rakennusmaa	Paikalliset	Jokien m. taso
UUDISRAKENNUS		PAAPIRUSTUS	6/16
Rakennusmaa	Rakennusmaa	Rakennusmaa	Rakennusmaa
Rakennusmaa	Rakennusmaa	Rakennusmaa	Rakennusmaa
M2 Kodit Postipöytäkatu 1	Rakennusmaa	Pohjapiirustus	1/100
Postipöytäkatu 1			
00240 Helsinki			
Playa	Työnumero	Rakennusmaa	ma2
Playa Arkkitehti Oy, Toikkorinkatu 2 B 22a, 01260 Helsinki p. 010 219 0270, email: etunimi.sukunimi@playa.fi	193	003-005	
Päivä	Suunnitelma	Piirustus	Tekijä
01.10.2019	Ma	193_Postipuu_Y-säähöt	AR
+13.03.2019	Veikko Ojanlatva, arkkitehti SAFA		

100971247



**ASUNRAKENNUKSEN PALOUUKKOA P1**

PORRASHUONEEN SAVUNPOSTON LAUKAU (GP-LUKKUT) PÖRRASHUONEEN YLIMÄN TASON KÄYTÖSSÄ JA ETELEAPAOYS SISAÄNKÄYNNIN PÄÄLLÄ ISÄÄ HUHTASEIDUUTIS 1. KERROKSEN SISÄÄNKÄYNNIN VYTEYDESSÄ KÄYVÄTÄILÄ 4-6. KERROKSESSA ON OSASTOITU ERILLEEN MUUSTA PÖRRASHUONEESTA, KÄYVÄN PÄÄSSÄ KÄSKÄYTÖTTÖN SAVUNPOSTOAKKIOJA.

MERKKI- JA TURVAALUSTUS MAABRISTEN MUKAISESTI. ASUNNOT VARUSTETAAN SÄHKÖVERKOKON KOTISEN PÄREI OVARIKKEIEN PALOUUKKITIMIN.

ASUNNOISTA POIKISTUMIEN PALOTILANTEISSA SUOJAAN OSASTOITUUN ULOSKÄYVÄÄN TAI VARATIETÄ PARVEKKEEN KAUTTA, JOSTA HENKILÖT PÄÄTÄÄN PELASTAMAAN PALOJUONNA KALLUSTOLLA.

KYNNYSKAT 242017 VALTIOKUNNUNTOON ASETUS RAKENNUSKESKUSTEETON YLÖSTÄ MIKÄÄN MÄRKÄTÄILÖN VEDENERISTYS JA KALLUSTUKSET 78202017 YMPÄRISTÖMINISTERIÖN ASETUKSEN RAKENNUKSEN KOSTEUSTEN NESTÄ TÖMYYDÖSTÄ MIKÄÄN.

RAKENNUKSESSA ON KEHITETTY KONEELLIEN TULO- JA POISTOLMANKAHTO LÄMMÖNVAIHTOJÄRJESTÄ.

RAKENNUS LITETÄÄN KUNNALLISEEN VIEMÄRI- JA VESILUHTOVERKKOON SEKA KALKOLAMP OVERKKOON.

PINTAVESIEN POISTO VIEMÄRINTI- HUIE- JA PINTAVESIJÄNNITELMÄN MIKÄÄN.

RAKENNUKSEN LASIRAKENTEEN RIKKOUMIEN EI SÄÄ AHEUTTAÄ PUOTOAMISVAAPAA EIKÄ SIIPALEEN PÖTÄMINEN ALLE JÄRVÄN HAKAVÄKTUUS VÄRÄÄ. LASIRAKENTEEN RIKKOUMIEN ON KEHITETTÄVÄ SIIHEN TAVANOMÄISESTI KOKHISTUVA KUORMITUS, ELLEI RAKENNETTÄ OLE SUOJATTU KINTEÄLLÄ TORMÄKSETELLÄ. RUKKURITELLA SUAITSEVAT IKKUNAT, LASIENÄTÄLLÄ SUONET JOHIN ON VAAPÄ TORMÄTÄ. MERKÄÄÄN SITESÄ ETÄ HE KAVUANKHESKUSTI. NIDENASITUKSET TEHDAÄN TURVALASISÄ.

LÄSTIUS TILOISSA, JOSSA IKKUNALASIT ULOTTUVAT ALLE 700MM KÖRKELTEEN:

Asunossis oisn iasi on turvaksi vörsönsä: 70mm kōrkeässä.

Asunon ja panekkeen välisissä aukunissa lasius, molemmin puolin turväsästä. Tiesitöissä ja pōrtomänsissä istutuksen tōle täytellä kōksisä vabokōksät. Suis iasi tōnsöthö jotta kōksistū ja ulon iasi tavittöissä samon.

PARVEKELÄSTUKSET OIVAT AVATTAVIA KEHYKSETTÖMÄ LASIUKSIA ELLEI TOISIN OLE PIIRLUKSESSA MERKITTY.

JÄKIVISUUN, IKKUNOJEN, IKKUNOJEN JA PARVENELÄSTÜTEN ÄÄNENERISTÄVYYS TEHDAÄN KÖRKEÄSIEN LÄÄKTÄÄÄNÄ ERISTÖYS VITEYSEN MIKÄÄN.

HUKKEISTOJEN ULKO OIVAT 10M, ASUNTOJEN SISÄISÄ OIVAT PÄÖSIN 9M (ESTEELISET PIENET WC-TILÄT 6M). VREISTILÖJEN OIVAT YLENSÄ 10M, PÖRRASHUONEIDEN OIVAT VÄH 10M. HUKKEISTOJEN ULKO OIVAT YLENSÄ OIVÄ, JOSTA TAIVITTAVAT TAIDOTTAVAN ÄÄNENERISTÄVYYSSEN OIVIS.

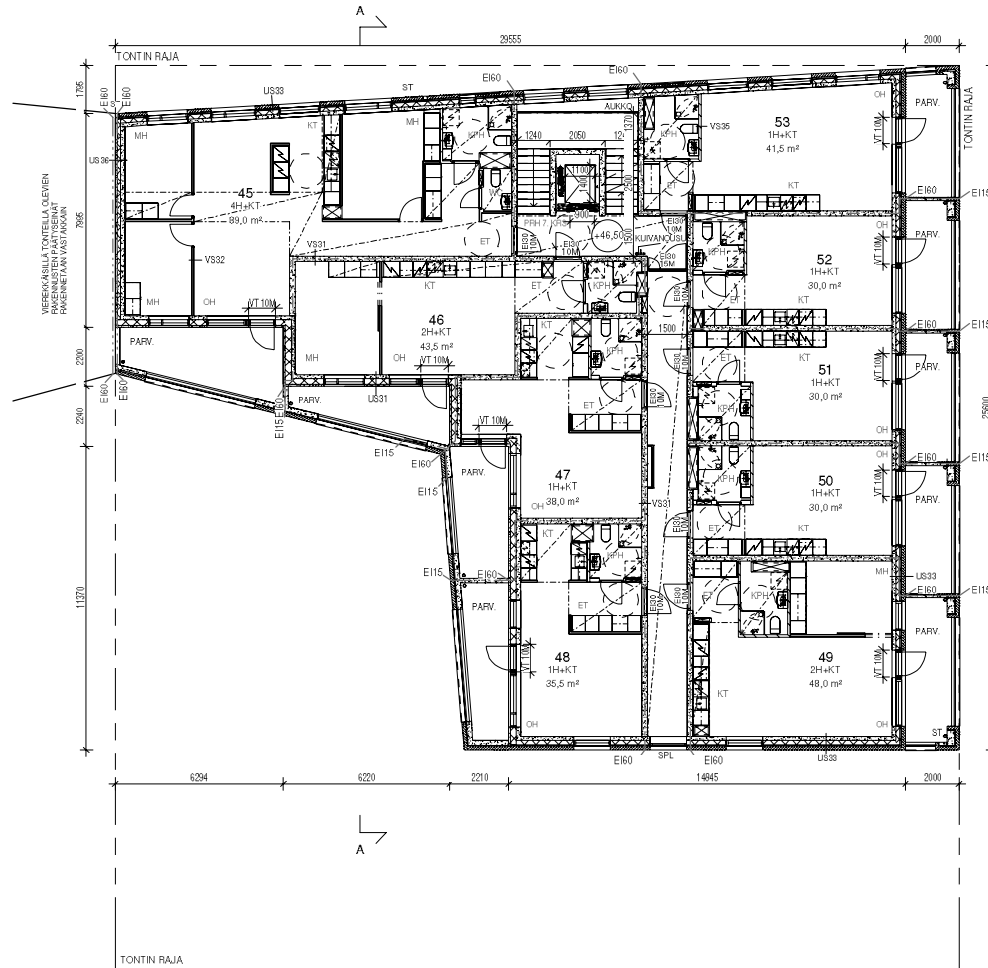
ASUNNOJEN OIVÄS ON KÄYTTETTY PÖRRÄHDYS MIPRÄÄ, JOSSA MAUKASUISÄ ON 1300MM.

YHTEISISSÄ TILOISSA PÖRRÄHDYS MIPRÄÄN HALKUISÄ ON 1500MM.

PÖRRASHUONEESSEN JA HSILLIE JA SITÄ KAUTTA ASUNTOJEN ON ESTEETON SISÄÄNKÄYNTI 1. KERROKSEN TÄSÖTÄ METSÄLÄNTILÄ JA 2. KERROKSEN TÄSÖTÄ PIHAKANNELTA. KÄIKKI YHTEISKÄYTTÖSET TILÄT ON SAVUTETTAVISSÄ ESTEETOMÄSTI.

Koordinatit ja korkeusjärjestelmä GK25-N2000			
koordinatit x/y/z	korkeus nra	ovk i nro	versio/tilin nro/ku
17	115	1	
Rakennusmaa: UUDISRAKENNUS	Rakennus: PAAPÄIRUSTUS	Asioiden tilat: 7/16	
Rakennus: UUDISRAKENNUS 1	Rakennus: UUDISRAKENNUS 2	Rakennus: UUDISRAKENNUS 3	Rakennus: UUDISRAKENNUS 4
Rakennus: M2 Kodit Postipönninkatu 1	Rakennus: M2 Kodit Postipönninkatu 1	Rakennus: M2 Kodit Postipönninkatu 1	Rakennus: M2 Kodit Postipönninkatu 1
Postipönninkatu 1 00240 Helsinki	Pönninkatu 1 00240 Helsinki	Postipönninkatu 1 00240 Helsinki	Postipönninkatu 1 00240 Helsinki
Playa	193	003-006	193_Postipönninkatu_Y-sääntö 1/100
Playa Arkkitehti Oy, Toimikatu 2 B 22, 00260 Helsinki p. 010 219 0270, email: etunimi.sukunimi@playa.fi	Työnumero	Rakennus: 193	003-006
Pönninkatu 1 00240 Helsinki	Rakennus: 193	003-006	193_Postipönninkatu_Y-sääntö 1/100
Pönninkatu 1 00240 Helsinki	Rakennus: 193	003-006	193_Postipönninkatu_Y-sääntö 1/100

00297 Pönni



ASUNRAKENNUKSEN PALOUKOKKA P1

PORRASHUONEEN SAVUNPOISTON LAUKAISU GP-LUKUT PORRASHUONEEN YLIMMÄN TASON KATOSSA JA ETELÄPÄÄYSSISÄÄNKÄYNNIN PÄÄLLÄ JA ETELÄPÄÄYSSISÄÄNKÄYNNIN YLIMMÄN TASON SISÄÄNKÄYNNIN YHTYÖSSÄ. KÄYTTÄVÄTILÄ 4-6. KERROKSESSA ON OSASTOITU ERILLEEN MUUSTA PORRASHUONEESTA, KÄYTTÄVÄN PÄÄSSÄ KÄSKÄYTÖTTÖNEN SAVUNPOISTOKOKKINA.

MERKKI- JA TURVAVÄLITÄS MAABAROSTERIMUKISESTI. ASUNNOT VARUSTETAAN SÄHKÖVERKKOON KOTIEN 1H-PÄREI OVIMERKKEIN PALOUKOKKIMMI.

ASUNNOISTA POIKISTUMIEN PALOTILANNESSA SUOJAAN OSASTOITUUN ULOSKÄYTTÄVÄN TAI VARAETIÄ PARVEKKEEN KAUITTA, JOSTA HENKILÖT PÄÄSTÄÄN PELASTAMAAN PALOYKSIÄN KALLUSTOLLA.

KYNNYKSET 2412017 VALTIONEUVOSTON ASETUS RAKENNUKSEN ESTEETÖNYYDESTÄ MIKÄÄN MARKKATILAIEN VEDENERISTYS JA KALLUSTUKSET 7822017 YMPÄRISTÖMINISTERIÖN ASETUKSEN RAKENNUKSEN KOSTEUSTENNYSESTÄ TOIMUUDESTA MIKÄÄN.

RAKENNUKSESSA ON KEHITETTY KONEELLINEN TUULO- JA POISTOLMANVAIHTO LAMMONTALTEENKOKKINA.

RAKENNUS LIITETÄÄN KUNNALLISEEN VIEMÄRI- JA VESILUHTOVERKKOON SEKA KALKOLAMP OVERKROON.

PINTAVESIEN POISTO VIEMÄRINTI- HILJE- JA PINTAVESILINNITELMAN MIKÄÄN.

RAKENNUKSEN LASIRAKENTEEN RIKKOUMINEN EI SAA AIHEUTTAA PUOTOAISVAAPAA EIKÄ SIIPILÄIDEN PUUTAMINEN ALLE JÄRVÄN HAKAVÄKTYMÄSÄÄNNÖN LASIRAKENTEEN RIKKOUMISEEN ON KEHITETTÄVÄ SIHIN TAVANOMISESTI KOHDISTUVA KUORMITUS, ELLEI RAKENNETTU OLE SUOJATTU KUNTELLA TORMAISESTIELELLÄ, RULLAURETILLA SUOJAVAT IKKUNAT, LASIENAT JALASINET, JOHIN ON VAAPU TORMATA, MERKITÄÄN SITESI ETÄ HE RAVATTAHILJEPUOSTI, NIDEN LASITUKSET TEHDÄÄN TURVALASISIA.

LASITUS TILOISSA, JOSSA IKKUNALASIT ULOTTUVAT ALLE 700MM KORKEUTEEN:

Asunossa osin lasi on turvalla vähintään 70mm korkeudessa.

Asunon ja parvekkeen välissä akunassa lasi on molemmiin puolin turvalla.

Tiivistämisä ja pormattomissa lasituksen telee täyttää kaksiossa vaimokotat. Sisin lasi laminoitu jalka karkaisu ja ulon lasi tavittaisa samon.

PARVEKELASITUKSET OVAT AVATTAVIA KEHYKSETÖMÄ LASITUKSIA ELLEI TOISIN OLE PIIRUSTUKSESSA MERKITTY.

JÄLJISIVUUN, IKKUNOIDEN, IKKUNOVIEN JA PARVENELASTUSTEN AÄNENERISTÄVYYS TEHDÄÄN KOTITESEEN LAADITTUUN AÄNENERISTYS OYSEI VITTOISEN MIKÄÄN.

HUONEISTOJEN ULKO OVIET 1M, ASUNTOJEN SISÄISET OVIET PÄÄOSIN 9M (ESTEELISET PIENET WC-TILAT 6M, VIREISTILOJEN OVIET YLEENSÄ 1M, PORRASHUONEIDEN OVIET VÄH. 1M, HUONEISTOJEN ULKO OVIET OVAT VIREISTILOJEN OVIET, JOSTA TAVITTAVAT VAADITTAVAN AÄNENERISTÄVYYSSEN OYSEI.

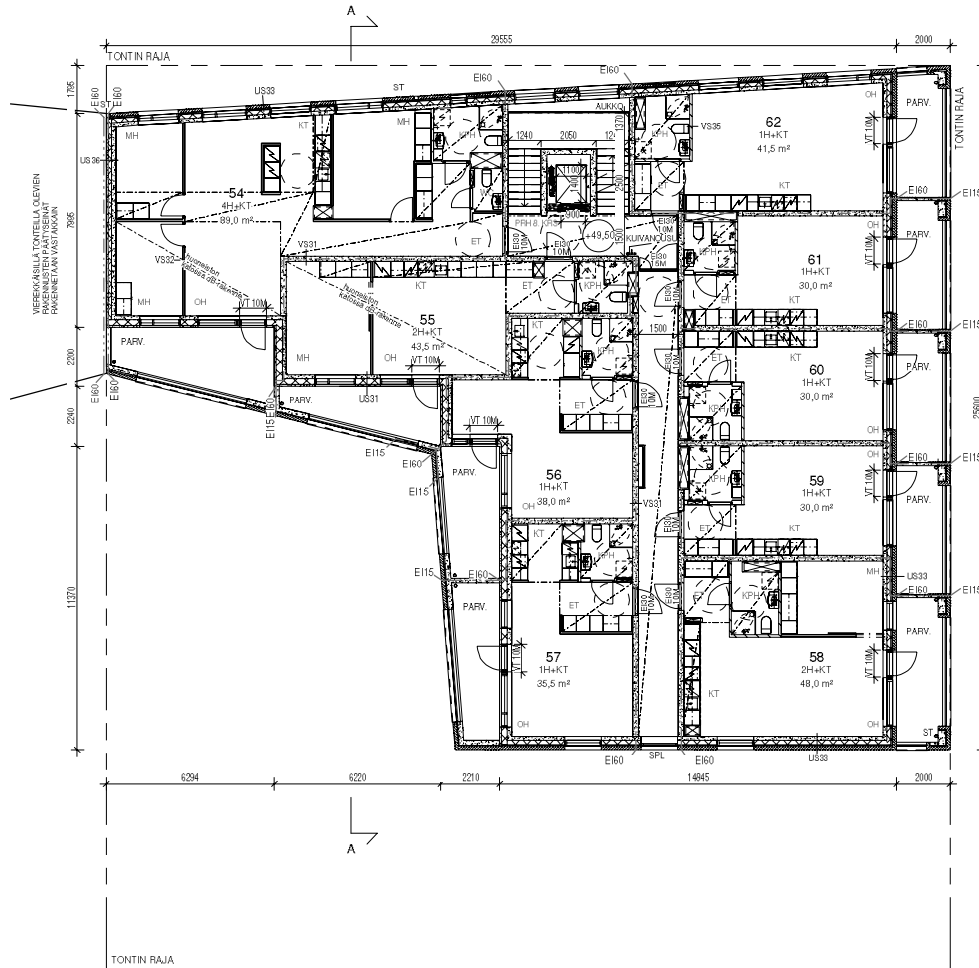
ASUNTOHUONEISTOISSA ON KÄYTTETTY PYYRÄHDYSMÄPÄÄLÄ, JOSSA HUKKASUUA ON 1300MM, YHTYESSÄ TILOISSA PYYRÄHDYSMÄPÄÄLÄ HUKKASUUA ON 1500MM.

PORRASHUONEESSEN JA HISSILLE JA SITA KAUITTA ASUNTOIHIN ON ESTEETÖN SISÄÄNKÄYNTI 1. KERROKSEN TASOSTA METSÄLÄNTELTÄ JA 2. KERROKSEN TASOSTA PIRKANKANNELTA. KAIKKI YHTYESSÄ TILOJEN TILAT ON SAVUTETTAVISSA ESTEETÖMÄSTI.

Koordinatit ja korkeusjärjestelmä GK25-N2000			
koordinaattijärjestelmä	korkeusjärjestelmä	osittainen	versio
17	115	1	1
Rakennusnumero	Rakennus	Rakennus	Järjestelmä
UUDISRAKENNUS		PAAPÄRISTUS	8/16
Rakennuksen nimi / Rakennusnumero / Rakennusnimi / Rakennusnumero			
Rakennus	Rakennus	Rakennus	Rakennus
M2 Kodit Postipöytäkatu 1	Postipöytäkatu 1	7. kerros	1/100
Postipöytäkatu 1	00240 Helsinki		
<b>Playa</b>	Työntekijä	Rakennus	muoto
Playa Arkkitehti Oy, Toimikatu 2 B 22a, 01260 Helsinki p. 010 219 0270, email: etunimi.sukunimi@playa.fi	<b>193</b>	<b>003-007</b>	
Päivä	suunnitelma	piirustus	tilaaja
01.10.2019	<i>Kuopio</i>		193_Postipöytäkatu_Y-sääntö.mvt
-13.03.2019-	Vaiko Ojanlatva, arkkitehti SAFA	<b>AR</b>	

100001452





**ASUNRAKENNUKSEN PALOUKOKKA P1**

PORRASHUONEEN SAVUNPOISTON LAUKAUSU GP-LUKUT PORRASHUONEEN YLIMMÄN TASON KÄYTÖSSÄ JA ETELEPÄÄYTYSSISÄÄNKÄYNNIN PAULLA JA SEIÄN HAITTASEISUTUS 1 KERROKSEN SISÄÄNKÄYNNIN YHTEYDESSÄ. KÄYTTÄVÄTILÄ 4-6. KERROKSESSA ON OSASTOITU ERILLEEN MUUSTA PORRASHUONEESTA, KÄYTTÄVÄN PÄÄSSÄ KÄSKÄYTÖTTÖN SAVUNPOISTOKOKKINA.

MERKKI- JA TURVAVÄLITÄS MAABAROSTERIMUKAISESTI. ASUNNOT VARUSTETAAN SÄHKÖVERKOKKON KIRJETIEN PÄREI OVIMARKKITEIN PALOUKOKKIMMI.

ASUNNOISTA POIKISTUMIEN PALOTILANNESSA SUOJAAN OSASTOITUUN ULKOSÄÄLÄYVAÄRIIN TAI VÄRIÄTÄ PARVEKKEEN KAUTTA, JOSTA HENKILÖT PÄÄSTÄÄN PELASTAMAAN PALOKUNNAN KALLUSTOLLA.

KYNNYKSET 24/2017 VALTIONEUVOSTON ASETUS RAKENNUKSEN ESTEETÖN YHDESSÄ MIKÄÄN MARKKATILAIEN VEDENERISTYS JA KALLUSTUKSET 782/2017 YMPÄRISTÖMINISTERIÖN ASETUKSEN RAKENNUKSEN KOSTEUSTEN YHDESSÄ TÖMÄKÖÖDESSÄ MIKÄÄN.

RAKENNUKSESSA ON KEHITETTY KONEELLINEN TUULO- JA POISTOLMANKAHTO LAMMONTALTEENKOKKINA.

RAKENNUS LIITETÄÄN KUNNALLISEEN VIEMÄRI- JA VESILUHTOVERKKOON SEKA KALKOLAMP OVERKOKKON.

PINTAVESIEN POISTO VIEMÄRINTI- HUIE- JA PINTAVESILINNITELMAN MIKÄÄN.

RAKENNUKSEN LASIRAKENTEEN RAKENNUKSEN EI SAA AIHEUTTAA PUOTOAISVAAPAA EIKÄ SIIPILÄIDEN PUITAMINEN ALLE JARAVAN HAKKAITUMISSA VARAIN LASIRAKENTEEN RAKENNUKSEEN ON KEHITETTÄVÄ SIHEN TAVANOMISESTI KOHDISTUVA KUORMITUS, ELLEI RAKENNETTÄ OLE SUOJATTU KUNTELLA TORMAISESTI ELLÄ RUKKUREITILLA SUOJAVAT RUKUNTI. LASIRAKENTAJALASINET JOHIN ON VAAPAA TORMATA, MERKITÄÄN SITESI ETTÄ HE RAKENNUKSESSA NIDEN LASITUKSET TEHDÄÄN TURVALASISIA.

LASITUS TILLOISSA, JOSSA RUKUNALASIT ULOTTUVAT ALLE 700MM KORKEUTEEN:

Asunossa sisin lasi on turvallasi värin lasi 70mm korkeudessa. Asunon ja paneekin yllä lasissa akunassa lasi, molemmiin puolin turvallasi. Tiesitöissä ja pormannomissa lasituksen tulee täyttää kaksitasuakunat. Sisin lasi laminoitu jalka kaikkaitu ja uloin lasi tavittaisa samon.

PARVEKELASITUKSET OVAT AVATTAVIA KEHYKSETÖMÄ LASITUKSIA ELLEI TOISIN OLE PIIRITUKSESSA MERKITTY.

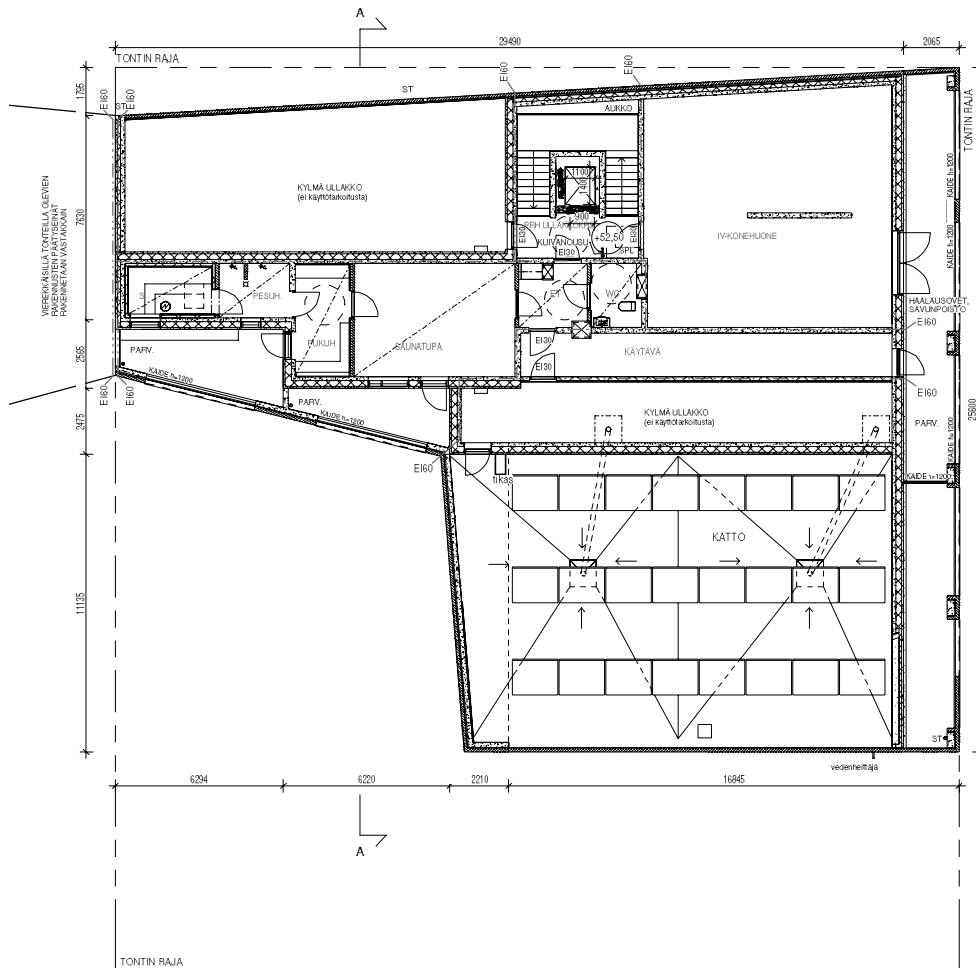
JÄKISIVULIEN, RUKUNOIDEN, RUKUNOIDEN JA PARVENELASTUSTEN AÄNENERISTÄVYYS TEHDÄÄN KONTREIEN LAATUUN AÄNENERISTYS OISET VIITTEEN MIKÄÄN.

HUONEISTOJEN ULKO OVIET 1M, ASUNTOJEN SISÄ OVIET PÄÄSIN 9M (ESTEELISET PIENET WC-TILAT 6M, VIREISTILOJEN OVIET YLEENSÄ 1M, PORRASHUONEIDEN OVIET VÄH. 1M HUONEISTOJEN ULKO OVIET OVAT VIREISTILOJEN OVIET, JOSTA TAVITTAVAT TAADITTAVAN AÄNENERISTÄVYYSSEN OISET.

ASUNNOLHUNNESSA ON KÄYTTETTY PÖYRÄHDYS MIPYÄÄ, JOSSA HUKKASUUA ON 1300MM. YHTEISSÄ TILLOISSA PÖYRÄHDYS MIPYÄÄN HUKKASUUA ON 1500MM.

PORRASHUONEESSEN JA HISSILLE JA SITA KAUTTA ASUNTOIHIN ON ESTEETÖN SISÄÄNKÄYNTI 1 KERROKSEN TASOSTA METSÄLÄNTELTÄ JA 2 KERROKSEN TASOSTA PIRHAKANLTA. KAIKKI YHTEISKÄYTTÖTILAT ON SAVUTETTAVISSA ESTEETÖMÄSTI.

Koordinatit: ja korkeusjärjestelmä GK25-N2000			
Maapöytä 7/16	Korkeus tsa	0/115	versioaste maapöytä
Rakennusmaa	Rakennus	1	Rakennus
UUDISRAKENNUS	Rakennus	1	PAAPIRUSTUS
Rakennus	Rakennus	1	Rakennus
Rakennus	Rakennus	1	Rakennus
M2 Kodit Postiönninkatu 1	Rakennus	1	1/100
Postiönninkatu 1	Rakennus	1	1/100
00240 Helsinki	Rakennus	1	1/100
<b>Playa</b>	Työnumero	<b>193</b>	Rakennus
Playa Arkkitehti Oy, Toimikorttina 2 B 22a, 01020 Helsinki p. 010 219 0270, email: etunimi.sukunimi@playa.fi	Rakennus	<b>003-008</b>	00240
Päivä	Suunnitelma	Piirustus	Tekijä
01.10.2019	<i>Kuopio</i>	193_Postiönninkatu_Y-sääntö.mvt	AR
-13.03.2019-	Vaiko Ojanlatva, arkkitehti SAFA		



**ASUNRAKENNUKSEN PALOUKOKKA P1**

PORRASHUONEEN SAVUPIIPPOSTON LAUKAISU GP-LUKUT PORRASHUONEEN YLIMMÄN TASON KATOSSE JA ETELEPPÄÖRNÄ SIIRÄNKÄYNNIN PÄÄLLÄN SEIÄN HAITASEIDUSTUS 1. KERROKSEEN SIIRÄNKÄYNNIN YHTEYDESSÄ. KÄYTTÄVÄLLÄ 4-6. KERROKSESSA ON OSASTOITUI ERILLEEN MUUSTA PORRASHUONEESTA, KÄYTTÄVÄN PÄÄSSÄ KÄSKÄYTÖNEN SAVUPIIPPOSTOKOKKI.

MERKKI- JA TURVAVÄLJUSTUS MAARAKSTEEN MUKAISESTI. ASUNNOT VÄRJUSTETÄÄN SÄHKÖVERKKOON KITKEITIMÄRIE OVERKRIETEEN PALOUKOKKITUIMI.

ASUNNOISTA POISTUMINEN PALOTILANTEESSA: SUOJAAN OSASTOITUIIN ULKOSÄÄKYÄVÄÄN TAI VÄRIETÄ PARVEKKEEN KAUTTA, JOSTA HENKILÖT PÄÄTÄÄN PEILASTAMAAN PALOKUNNAN KÄLTISTÄ.

KONNYKSET 24/2017 VALTIONOVELKOSTON ASETUS RAKENNUKSEN ESTEETOMYYDESSÄ MUKAAN MÄRKÄTULOEN VEDENERISTYS JA KÄLTISTUISET 792/2017 MÄPÄRISTÖMINSTERIÖN ASETUKSEN RAKENNUKSEN KOSTEUSTENYSESSÄ TÖMYYDESSÄ MUKAAN.

RAKENNUKSESSA ON KEHUTETTY KONEELLINEN TULO- JA POISTULMANVAIHTO LÄMMÖNTALTEENYKSIÄ.

RAKENNUKSESSA LIITETÄÄN KUNNALLISEEN VIEMÄRI- JA VESILUHTOVERKKOON SEKA KÄTKÖAMP OVERKÖÖN.

PINTAVESIEN POISTO VIEMÄRINTI- HUIE- JA PINTAVESILIUNNITELMAN MUKAAN.

RAKENNUKSEN LASIRAKENTEEN RIKKOUMINEN EI SAA AIHEUTTAA PUOTOAMISVAAPAA EIKÄ SIFALDEN PUITAMINEN ALLE JÄRVÄN HAKKAITUMISVAARA. LASIRAKENTEEN RIKKOUMISEEN ON KEHUTETTU SIHEN TAVANOMISESTI KOKHTUVA KUORMITUS, ELLEI RAKENNETTÄ OLE SUOJATTU KINTEALLA TORMÄYSETEELÄ. RUKURITILLA SUITSEVAT IKKUNAT, LASIENKÄLTÄSUIKUT. JOHIN ON VAARA TORMÄTÄ, MERKIKÄÄNTÄ ETÄHE RAKENNUSHELPUKSE: NIDENASITUKSET TEHDÄÄN TURVALASISIA.

LASITUS TILOISSA, JOSSA IKKUNALASIT ULOTTUVAT ALLE 700mm KÖRKEUTEEN: Asunossa sissin lissin on turvasää vääristis: 70mm korkeuteen. Asunon ja panekkeen v. lissin s. kokonissa lasitus, molemmiin puolin turvääsis. Tiivistissin ja pörmönömissin lasituksen telee tyttää kokonissa vääristis. Sissin lissin lissin rakkaitu ja ukon lissin lissin rakkaitu.

PARVEKELASITUKSET OVAT VÄÄTÄVIÄ KEHYSETTÖMÄ LASITUKSIA ELLEI TOISIN OLE PIIRUSTUKSESSA MÄRKITYY.

JÄKISIVULIEN, IKKUNOJEN, IKKUNOJEN JA PARVENELÄSTÖJEN ÄÄNERISTÄVYYS TEHDÄÄN KÖNTEESSIN LÄÄTÖN ÄÄNERISTÖ OSEI VITTIÖSEN MUKAAN.

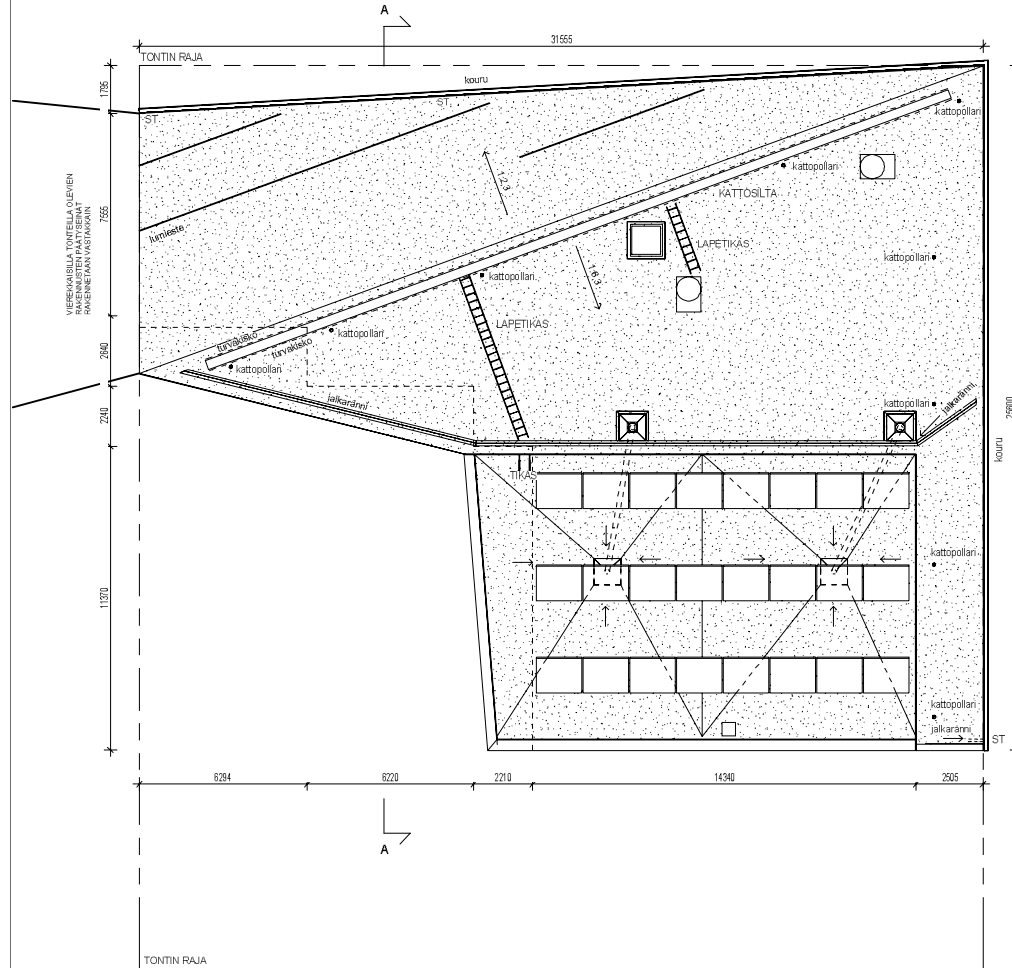
HUONEISTOJEN ULKO OVIET 1M, ASUNTOJEN SISÄISÄT OVIET PÄÖSIN 9M (ESTEETUISET PIENET WC- TIET 8M, YHTEIS TILOJEN OVIET YLEENSÄ 1M, PORRASHUONEIDEN OVIET VÄÄ 1M, HUONEISTOJEN ULKO OVIET OVAT IKKUNOJEN OVIET, JOITÄ TÄITÄVÄT TÄÄTÄVÄN ÄÄNERISTÄVYYSÖN OXIS.

ASUNUHUNESTISSA ON KÄYTTETTY PÖRMÖHÖYS MIPPIÄ, JOSSA MUKAISUUS ON 1300mm. YHTEISISSÄ TILOISSA PÖRMÖHÖYS MIPPIÄ HÄLKÄISÄ OIN 1500mm.

PORRASHUONEESSEEN JA HISSILLE JA SITÄ KAUTTA ASUNTOIHIN ON ESTEETON SIIRÄNKÄYNTI 1. KERROKSEEN TÄSÖSTÄ METSÄLÄNTELTÄ JA 2. KERROKSEEN TÄSÖSTÄ PIHAKÄNNLELTÄ. KÄIKKI YHTEISKÄYTTÖOVIET TILAT ON SAÄMUTETTÄVISSÄ ESTEETOMASSI.

Koordinaatit: ja korkeusjärjestelmä GCR25-N2000

Maastorakennus	Korkeus tms	Omni	Info	Versionin	Määritys
17	115	1			
Rakennusomistaja:	UUDISRAKENNUS			Rakennus	Jokinen Liina
Rakennusnumero:	M2 Kodit Postijoninkatu 1 Rakennusnumero			Rakennusnumero	10/16
Rakennusnimi:	M2 Kodit Postijoninkatu 1			Rakennusnimi:	1/100
Postijoninkatu 1 00240 Helsinki				Rakennusnumero:	Postijoninkatu Ullakko
<b>Playa</b>			Työntekijä	Rakennusnumero	Määritys
Playa Arkkitehti Oy, Toimikorttinkatu 2 B 22a, 00200 Helsinki p. 010 219 0270, email: etunimi.sukunimi@playa.fi			193	003-009	
Pöytäkirja	Suunnitelma	Pöytäkirja	Suunnitelma	Tilasto	
01.10.2019				193_Postipolsto_Y-sääntönyt	
-13.03.2019-	Veiko Ojanlatva, arkkiitehti SAFA		<b>AR</b>		



ASUNRAKENNUKSEN PALOLUOKKA P1

PORRAHUONEEN SAVUNPOISTON LAUKAISU (EP-LUKUT) PORRAHUONEEN YLIMMÄN TASON KATOSSA JA STELPAIDEN SISÄÄNKÄYNTIÄ PALLOJÄSEÄ YHÄRTSEIDÄN 1. KERROKSEN SISÄÄNKÄYNTIIN YHTYESSÄ. KÄYVÄTILÄ 4-8. KERROKSESSA ON OSASTOITU ERILLEEN MUUSTA PORRAHUONEESTA, KÄYVÄNPAISSA KÄSKÄYTÖNEN SAVUNPOISTOKOILUA.

MERKII- JA TURVAVALKOISTUS MÄÄRÄYTYEN MUKAISESTI. ASUNNOT VARUSTETAANSÄHKÖVERKKOON KTYTYN PARISTOVARUSTEEN PALVOKOITTIMEN.

ASUNNOISTA POISTUMIEN PALOTILANTEESSÄ SUORAAN OSASTOITUUN ULKOISYÄVÄN TAI VÄÄRTIETÄ PARVEKKEEN KAUITTA, JOSTA HENKILÖT PÄÄSTÄÄN PELÄSTÄMÄÄN PALOKUNNAN KÄLUSTÖLLÄ.

KYNNYKSET 2410017 VALTIONELOSTON ASETUS RAKENNUKSEN ESTEETÖMYYDESTÄ MUKAAN MÄRKÄTULOJEN VEDENERETY'S JA KÄLUSTUKSET 7822017 YMPÄRISTÖMINISTERIÖNASETUKSEN RAKENNUKSEN KOSTEUSTENNESTÄ TÖMMUODESTA MUKAAN.

RAKENNUKSESSA ON KEHITETTY KONEELLINEN TUULO- JA POISTOLMANVAIHTO LÄMMÖNTALTEUSTOILLA.

RAKENNUS LITETÄÄN KUNNALLISEEN VIEMÄRI- JA VESILUHTOVERKKOON SEKÄ KÄLÖLÄMPÖVERKKOON.

PINTAVESIEN POISTO VIEMÄRÖINTI- HULE- JA PINTAVESISUUNNITELMAN MUKAAN.

RAKENNUKSEN LASIRAKENTEEN RIKKOITUMIEN EI SAA AIEHUTTAA RUTOAMISVAARAA EIVÄ SIRPÄLEIDEN RUTOAMISEN ALLE JÄÄVÄN HAVAITTUMISVAARAA. LASIRAKENTEEN VÄHNEEN ON KESTETTÄVÄ SIHEN TAVANOMISESTI KOHDISTUVA KUORMITUS, ELLEI RAKENNETTU OLE SUOLATTU KUNTELLA TORMAYSESTEELLA. KUULUREHTILÄ SUAIT SEVÄT IKKUNAT, LASSEINT JA LASIOVET, JOHIN ON VÄÄRÄ TÖRMÄTÄ, MERKITÄÄN SIETÄ, ETÄ NE HAVAITAAN HELPOSTI. NIDEN LASITUKSET TEHDÄÄN TURVALASISTA.

LASITUS TULOISSA, JOISSA IKKUNALASIT ULOTTUVAT ALLE 700mm KORKEUTEEN.

Asunossa seinä on turvassa vähintään 700mm korkeuden.

Asunon ja parvekkeen välissä ikkunoissa lasitus molemmiin puolin turvalla.

Tiivistämissä ja parvekkeen lasituksen tulee täyttää katoturvavalmistajan.

Parvekelasitukset ovat avattavia kehyysettomia lasituksia ellei toisin ole piirustuksessa merkitty.

JÄLJISIVUJEN, IKKUNOJEN, IKKUNOJEN JA PARVEKELASITUSTEN AANERISTÄVYYS TEHDÄÄN KÖHTEEN LÄÄKITTÄÄN AANERISTYSEKSI MUKAAN.

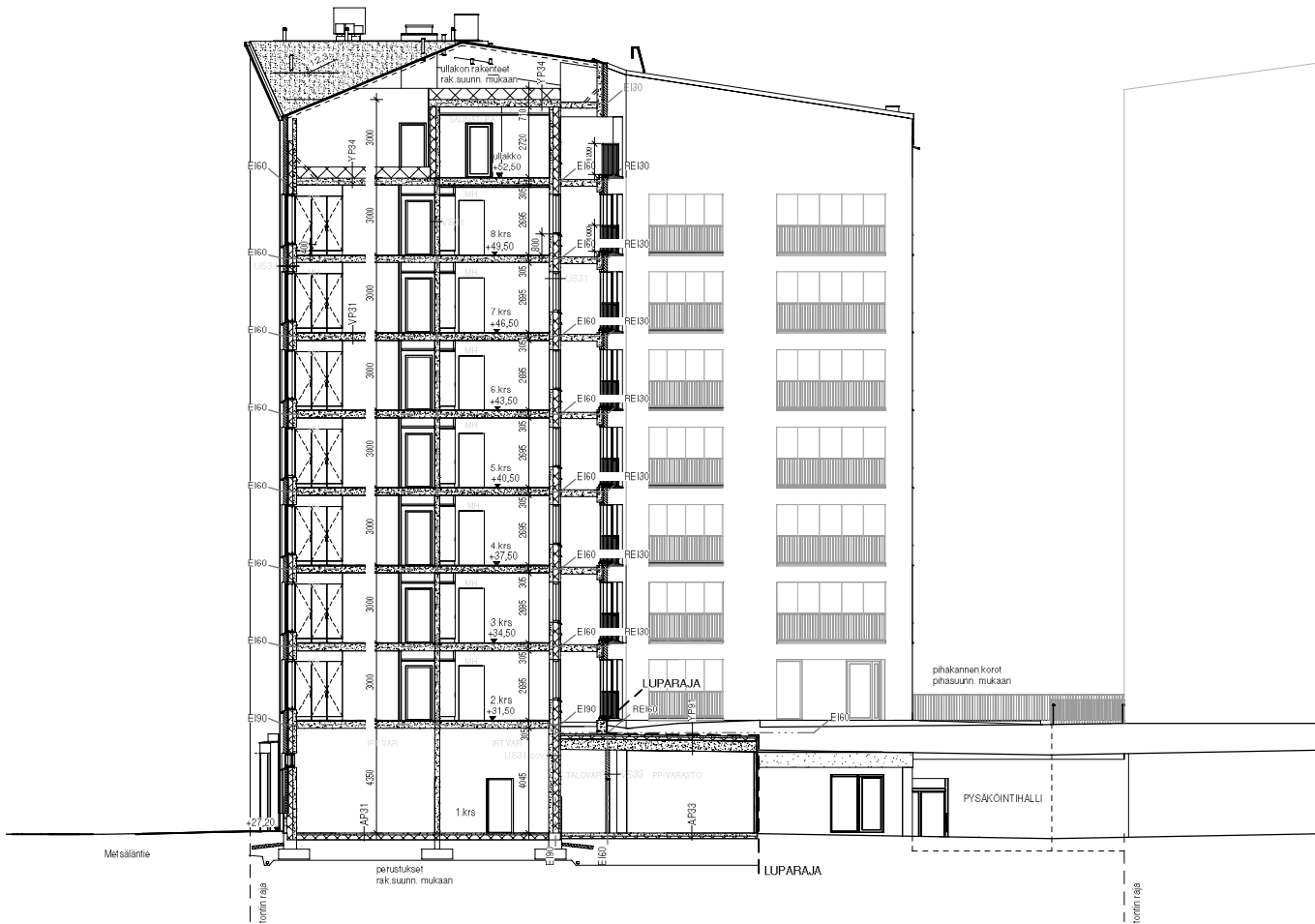
HUONEISTOJEN ULKO-OVET 10M ASUNTOJEN SISÄISET OVET PÄÄOSIN 9M ESTEELTSET PIENET WC-TILAT 8M, YHTEISTILOJEN OVET YLEENSÄ 10M, PORRAHUONEJEN OVET VÄH. 10M. HUONEISTOJEN ULKO-OVET OVAT YHTEISTÄ OVA, JOITA TÄKITTÄVÄT VÄÄRTIETÄÄN AANERISTÄVYÖDEN 300B.

ASUNALUONTESSA ON KÄYTTETTY PYÖRÄHÖSYMPTÄÄ, JOSSA MAUKASUUS ON 300mm. YHTEISSÄ TULOISSA PYÖRÄHÖSYMPTÄÄN HÄLKÄISUUS ON 1500mm.

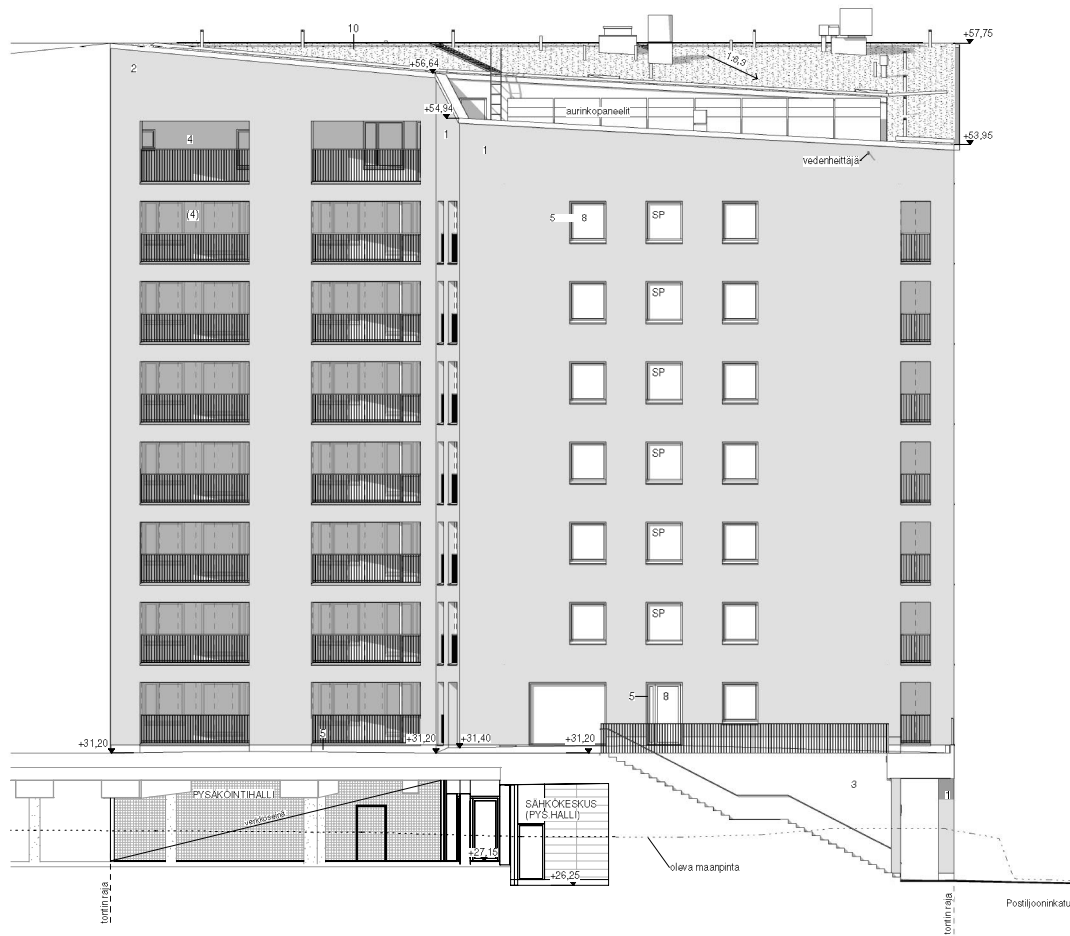
PORRAHUONEEN JA HISSILLE JA SITA KAUITTA ABUNTOIHIN ON ESTEETON SISÄÄNKÄYNTI 1. KERROKSEN TÄBOSTA METSÄLÄHTELÄ JA 2. KERROKSEN TÄBOSTA PIRAKANNELLA. KAIKKI YHTEISKÄYTTÖTILAT ON SAAVUTETTAVISSA ESTEETÖMÄTTI.

Koordinatit: ja korkeusjärjestelmä G125-N2000			
paikkopiste / raja	korkeus / m	uusi / kivi	varustuksen merkitys
17	115	1	
Rakennusnumero	Rakennus nimi	Rakennus tyyppi	Julkaistu päivä
ULKOISRAKENNUS		PÄÄPIIRUSTUS	11/18
Tietokoneen nimi / Rakennuksen nimi / Rakennuksen tyyppi			
Rakennus nimi	Rakennuksen sija	Mittakaava	
M2 Kodit Postiljooninkatu 1	Vesikattopinustus	1/100	
Postiljooninkatu 1			
00240 Helsinki			
Playa		Talutus	Rakennus numero
Playa Architects Oy, Toimintotie 2 B 22a, 00260 Helsinki p. 010 219 0270, email: eturini.sukunimi@playa.fi		193	003-010
Päivä	suunnittelija	Pit.	suorittaja
12.06.2019			
+13.03.2019	Veikko Ojanlatva, arkkitehti SAFA	AR	193_Postipuu_Y-sääbo.rvt

SUOJ. 1449



Koordinaatti- ja korkeusjärjestelmä OK25-H2000			
Perustusten tyyppi	kerros / krs	10m / kso	viikotietojen määräys
17	115	1	
Rakennusvaihe	tyyppi	tyyppi	tyyppi
UUDISRAKENNUS	UUDISRAKENNUS	PÄÄPIIRUSTUS	12/16
Rakennusvaiheiden ja rakennusvaiheiden tilausten nimitykset			
Rakennusvaihe	Rakennusvaihe	Rakennusvaihe	tyyppi
M2 Kodit Postijoenkatu 1	Luikkaus A-A		1/100
Postijoenkatu 1			
00240 Helsinki			
Playa		Työnumero	Rakennusvaihe
		193	004-001
Playa Arkkitehtit Oy, Tuolitorinkatu 2 B 22a, 00260 Helsinki p. 010 219 0870, email. etunimi.sukunimi@playa.fi			
Päivä	Suunnittelija	Riit	Suunnittelija
01.10.2019	<i>Veikko</i>		
-12.02.2019	Veikko Ojantatva, arkkitehti SAFA		193_Postipuisto_Y-säätiö.rvt
		AR	



#### Julkisivumateriaalit

- 1 Tiili, puhtaaksi muurattu, punainen
- 1a Tiili, puhtaaksi muurattu, punainen, sisennetty
- 1b Tiili, puhtaaksi muurattu, punainen, sisennetty, erikoisladonta
- 2 Tiili, puhtaaksi muurattu, tumma
- 3 Betoni, lasuunkäsitelty, säilytetty
- 3b Betoni, lasuunkäsitelty, säilytetty, kuvioitu
- 4 Betoni, lasuunkäsitelty, vaalea
- 5 Metallia, maalattu, harmaa
- 6 Metallia, maalattu, tullen sävy
- 7 Teras, kuumasäilytetty
- 8 Lasi, kirkas
- 9 Parvekealustus, kirkas
- 10 Bitumikermi, tumma

- Vesikatkon yläpuoliset rakenteet ja LVIS-varusteet kuumasäilytettyä ei ole toisin mainittu.
- Julkisivussa sijaitsevat räikkäventtiilit ym. LVIS-asennukset ovat yleensä ympäröivän pinnan mukaan.
- Parvekkeilla kaiteen takana täyskorkeat, sivulle avautuva parvekealustus.

Koordinaatti- ja korkeusjärjestelmä OK25-H2000			
Projektiosio / kph	lohko / rivi	lohko / rivi	viikot/kuukausitapa
17	115	1	
Rakennusvaihe	tyyppi	Riittäjä	Julkisivunvaihe
UUDISRAKENNUS		PAÄPIIRUSTUS	13/16
Rakennusvaihe / Rakennusvaihe / Rakennusvaihe / Rakennusvaihe			
Rakennusohje	Rakennusohje	Rakennusohje	Rakennusohje
M2 Kodit Postijoenkatu 1	Julkisivu etelään		1/100
Postijoenkatu 1			
00240 Helsinki			
<b>Playa</b>	Työnumero	Rakennusohje	numero
Playa Arkkitehtit Oy, Tuolitorinkatu 2 B 22a, 00260 Helsinki p. 010 219 0870, email: etunimi.sakunn@playa.fi	<b>193</b>	<b>005-001</b>	
Päivä	Suunnittelija	Riittäjä	Suunnittelija
01.10.2019			
-13.03.2019-	Veikko Ojanen, arkkitehti SAFA	AR	193_Postijoenkatu_Y-säätiö.rvt



#### Julkisivumateriaalit

- 1 Tiili, puhtaaksi muurattu, punainen
- 1a Tiili, puhtaaksi muurattu, punainen, sisennetty
- 1b Tiili, puhtaaksi muurattu, punainen, sisennetty, erikoisadonta
- 2 Tiili, puhtaaksi muurattu, tumma
- 3 Betoni, lasuurikaasteltu, säilytetty, kuvioitu
- 3b Betoni, lasuurikaasteltu, säilytetty, kuvioitu
- 4 Betoni, lasuurikaasteltu, vaalea
- 5 Metallit, massiittu, hienmaa
- 6 Metallit, massiittu, hien sävy
- 7 Teräs, kuumasinkitty
- 8 Lasi, kirkas
- 9 Parvekelasutus, kirkas
- 10 Blumikermit, tumma

- Veikaton yläpuoliset rakenteet ja LVIS-varusteet kuumasinkittyä ellei toisin mainita.
- Julkisivussa sijaitsevat räikkäventtiilit ym. LVI-asennukset väri yleensä ympäröivän pinnan mukaan.
- Parvekkeilla katteen takana täyskorkea, sivulle avautuva parvekelasutus.

Koordinaatti- ja korkeusjärjestelmä OK25-H2000			
Paikannus / kpl	ohjelma / kpl	loim / kpl	viikot / kpl
17	1/12	1	
Rakennusvaihe	Rakennus	Rakennus	Julkaisu
UUDISRAKENNUS	UUDISRAKENNUS	UUDISRAKENNUS	UUDISRAKENNUS
Rakennusvaihe	Rakennus	Rakennus	Julkaisu
M2 Kodit Postijoenkatu 1	Postijoenkatu 1	Postijoenkatu 1	Postijoenkatu 1
00240 Helsinki	00240 Helsinki	00240 Helsinki	00240 Helsinki
<b>Playa</b>	Työnumero	Rakennusnumero	ruutu
Playa Asentajat Oy, Toimintokatu 2 B 23a, 00260 Helsinki p. 010 219 0870, email: etunimi.sakunn@playa.fi	<b>193</b>	<b>005-002</b>	
Päivä	Suunnittelija	Rat.	Suunnittelu
01.10.2019	<i>Wuon</i>		193_Postipuisto_Y-säätiö.rvt
-12.03.2019-	Veikko Ojantatva, arkkitehti SAFA	<b>AR</b>	



Julkisivumateriaalit

- 1 Tiili, puhtaaksi muurattu, punainen
- 1a Tiili, puhtaaksi muurattu, punainen, sisennetty
- 1b Tiili, puhtaaksi muurattu, punainen, sisennetty, erikoisladonta
- 2 Tiili, puhtaaksi muurattu, tumma
- 3 Betoni, lasuunkäsitellyt, saviyhteyt
- 3b Betoni, lasuunkäsitellyt, saviyhteyt, kuvioitu
- 4 Betoni, lasuunkäsitellyt, vaalea
- 5 Metallia, maalattu, harmaa
- 6 Metallia, maalattu, tilien savy
- 7 Teräs, kuumasinkity
- 8 Lasi, kirkas
- 9 Parvekelasitus, kirkas
- 10 Bitumikermi, tumma

- Vesikatkon yläpuoliset rakenteet ja LVIS-varusteet kuumasinkityt ja ellei toisin mainita.
- Julkisivussa sijaitsevat raitisilmaventtiilit ym. LVI-asennukset van yläosa ympäristön pinnan mukaan.
- Parvekkeilla kaiteen takana täyskorkeat, sivulle avautuva parvekkealaust.

Koordinaatti- ja korkeusjärjestelmä OK25-H2000			
Projekointi / kpl	17	115	1
Rakennusvaihe	UUDISRAKENNUS	PAÄPIIRUSTUS	Julkisivumäärä 15/16
Rakennusvaihe	Rakennusvaihe	Rakennusvaihe	Rakennusvaihe
Rakennusvaihe	M2 Kodit Postijoninkatu 1	Rakennusvaihe	1/100
Postijoninkatu 1	00240 Helsinki		
<b>Playa</b>	Töölönkatu 2 B 22a, 00260 Helsinki	193	005-003
01.10.2019	01.10.2019	01.10.2019	01.10.2019
Suunnittaja: Veikko Ojarinva, arkkitehti SAFA		Rat:	193_Postipuhasto_Y-saatiöryvt
Suunnittaja: <i>Wuon</i>		Rat:	AR



#### Julkisivumateriaalit

- 1 Tiili, puhtaaksi muurattu, punainen
- 1a Tiili, puhtaaksi muurattu, punainen, sisennetty
- 1b Tiili, puhtaaksi muurattu, punainen, sisennetty, erkkolalattori
- 2 Tiili, puhtaaksi muurattu, tumma
- 3 Betoni, lasuunkäsitelty, sävytetty
- 3b Betoni, lasuunkäsitelty, sävytetty, kuvioitu
- 4 Betoni, lasuunkäsitelty, vaalea
- 5 Metallia, maalattu, harmaa
- 6 Metallia, maalattu, tilien sävy
- 7 Teräs, kuumasinkitty
- 8 Lasi, kirkas
- 9 Parvekealustus, kirkas
- 10 Bitumikermi, tumma

- Vesikatkon yläpuoliset rakenteet ja LVIS-varusteet kuumasinkittyä ellei toisin mainita.
- Julkisivussa sijaitsevat rasisilmaventtiilit ym. LVI-asennukset väri yleensä ympäröivän pinnan mukaan.
- Parvekkeilla kateen takana täyskorkeas, sivulle arautuva parvekealustus.

Koordinaatti- ja korkeusjärjestelmä OK25-H2000			
Paikannus / kpl	korkeus / m	10m / 100	viivakoodin lisämerkitys
17	115	1	
Rakennustyyppi	Rakennus	Rakennus	Julkisivunmuoto
UUDISRAKENNUS	UUDISRAKENNUS	UUDISRAKENNUS	16/16
Rakennusvaihe	Rakennusvaihe	Rakennusvaihe	Rakennusvaihe
Rakennusnimi	Rakennus nimi	Rakennus nimi	Rakennus nimi
M2 Kodit Postijoenkatu 1	Julkisivun nimi	Julkisivun nimi	1/100
Postijoenkatu 1			
00240 Helsinki			
<b>Playa</b>	Työnumero	Rakennus nimi	numero
Playa Arkkitehtit Oy, Toimintokatu 2 B 23a, 00260 Helsinki p. 010 219 0870, email: etunimi.sakunn@playa.fi	<b>193</b>	<b>005-004</b>	
Päivä	Suunnittelija	Rei	Suunnittelija
01.10.2019	<i>Wuol</i>		
-13.03.2019-	Veikko Ojanlatva, arkkitehti SAFA		AR