

Klaavuntie

Rättärinpolku

JULKISIVUMATERIAALIT

1. vaalea rappaus
2. uritettu lasuurimaalattu betoni, lämmin vaalean puun sävyinen ruskea (parvekkeiden taustaseinät)
3. luonnonkivilaatta (1. kerroksen ja 2-kerroksisten liikelöyjen julkisivupinnat)
4. puuviilupintainen julkisivulevy, iv-konehuoneet ja yhteistilat katolla
5. tiliverhouk (sisäänkäyntien yhteydessä sijaitsevat syvennykset julkisivussa)
6. lasi, kirakas
7. kiinteä parvekesäleikkö
8. vaalean puun sävyinen vaakalaudoitus
9. sokkeli, luonnonkivilaatta
10. parvekekaide, valkoinen
11. pilarit ulkotilassa, maalattu betoni, musta



MÄÄRÄYKSIÄ JA OHJEITA

YLEISTÄ
 Rakennus liitetään kunnalliseen viemäri- ja vesijohtoverkostoon.
 Maide- ja kattovedet ohjataan ja sulavien erillisen huulestuunonhitinan mukaan.
 Naudetaan Ympäristöministeriön Maa- ja rakennuslain asetusta (MRL 511:7-11:7).
 Rakennus varustetaan sisäilmäolosuhteiden säätö- ja ilmastointijärjestelmällä ja ilmastointikoneistoilla.
 Rakennuksen pitkäkestoisuus on otettava huomioon.
 Rakennus on toteutettava sisäilmaolosuhteiden ja energiankäytön osalta.
 Ilmaston ja sisäilman on oltava terveellinen ja turvallinen.
 Ilmaston, parvekkeiden ja lasien kohdalla, josta laaditaan ohjeita, on otettava huomioon, että rakennuksen sisäilmaolosuhteiden on oltava terveelliset ja turvalliset.

MAAILLUKUNNAN MRL 112 §
 Rakennuksen paloluokka on P1.
 Rakennus on palonkestävä.
 Asuinolien, pienien liikelöyjen ja tekn. tilojen paloluokka on E60 M/m².
 Liikelöydet > 300 m² palonkestäviä ja paloluokka E60 M/m².
 Ilmastointijärjestelmän paloluokka E60 M/m².
 Ilkkuolosuhteiden pitkäkestoisuus on otettava huomioon.
 Rakennus on toteutettava sisäilmaolosuhteiden ja energiankäytön osalta.
 Ilmaston ja sisäilman on oltava terveellinen ja turvallinen.
 Ilmaston, parvekkeiden ja lasien kohdalla, josta laaditaan ohjeita, on otettava huomioon, että rakennuksen sisäilmaolosuhteiden on oltava terveelliset ja turvalliset.

SÄVYNPOISTO, PELUSTUJÄRJESTELMÄT
 Sävyntoiminto on toteutettava MRL:n 511:7:n mukaisesti sekä viranomaisen määräysten ja ohjeiden mukaisesti.
 Asuinrakennuksen tiloissa on toteutettava savunpoisto.
 Porrashuoneissa savunpoisto on toteutettava ilmanvaihtojärjestelmällä.
 Porrashuoneiden savunpoisto on toteutettava ilmanvaihtojärjestelmällä.
 Porrashuoneiden savunpoisto on toteutettava ilmanvaihtojärjestelmällä.
 Porrashuoneiden savunpoisto on toteutettava ilmanvaihtojärjestelmällä.
 Porrashuoneiden savunpoisto on toteutettava ilmanvaihtojärjestelmällä.

ILMA- JA SÄÄNTEIDINTÄ
 Asennettavat ilmastointijärjestelmät on toteutettava sisäilmaolosuhteiden ja energiankäytön osalta.
 Asennettavat ilmastointijärjestelmät on toteutettava sisäilmaolosuhteiden ja energiankäytön osalta.
 Asennettavat ilmastointijärjestelmät on toteutettava sisäilmaolosuhteiden ja energiankäytön osalta.

ILMA- JA SÄÄNTEIDINTÄ
 Asennettavat ilmastointijärjestelmät on toteutettava sisäilmaolosuhteiden ja energiankäytön osalta.
 Asennettavat ilmastointijärjestelmät on toteutettava sisäilmaolosuhteiden ja energiankäytön osalta.

ILMA- JA SÄÄNTEIDINTÄ
 Asennettavat ilmastointijärjestelmät on toteutettava sisäilmaolosuhteiden ja energiankäytön osalta.
 Asennettavat ilmastointijärjestelmät on toteutettava sisäilmaolosuhteiden ja energiankäytön osalta.

ILMA- JA SÄÄNTEIDINTÄ
 Asennettavat ilmastointijärjestelmät on toteutettava sisäilmaolosuhteiden ja energiankäytön osalta.
 Asennettavat ilmastointijärjestelmät on toteutettava sisäilmaolosuhteiden ja energiankäytön osalta.

ILMA- JA SÄÄNTEIDINTÄ
 Asennettavat ilmastointijärjestelmät on toteutettava sisäilmaolosuhteiden ja energiankäytön osalta.
 Asennettavat ilmastointijärjestelmät on toteutettava sisäilmaolosuhteiden ja energiankäytön osalta.

ILMA- JA SÄÄNTEIDINTÄ
 Asennettavat ilmastointijärjestelmät on toteutettava sisäilmaolosuhteiden ja energiankäytön osalta.
 Asennettavat ilmastointijärjestelmät on toteutettava sisäilmaolosuhteiden ja energiankäytön osalta.

ILMA- JA SÄÄNTEIDINTÄ
 Asennettavat ilmastointijärjestelmät on toteutettava sisäilmaolosuhteiden ja energiankäytön osalta.
 Asennettavat ilmastointijärjestelmät on toteutettava sisäilmaolosuhteiden ja energiankäytön osalta.

ILMA- JA SÄÄNTEIDINTÄ
 Asennettavat ilmastointijärjestelmät on toteutettava sisäilmaolosuhteiden ja energiankäytön osalta.
 Asennettavat ilmastointijärjestelmät on toteutettava sisäilmaolosuhteiden ja energiankäytön osalta.

ILMA- JA SÄÄNTEIDINTÄ
 Asennettavat ilmastointijärjestelmät on toteutettava sisäilmaolosuhteiden ja energiankäytön osalta.
 Asennettavat ilmastointijärjestelmät on toteutettava sisäilmaolosuhteiden ja energiankäytön osalta.

ILMA- JA SÄÄNTEIDINTÄ
 Asennettavat ilmastointijärjestelmät on toteutettava sisäilmaolosuhteiden ja energiankäytön osalta.
 Asennettavat ilmastointijärjestelmät on toteutettava sisäilmaolosuhteiden ja energiankäytön osalta.

ILMA- JA SÄÄNTEIDINTÄ
 Asennettavat ilmastointijärjestelmät on toteutettava sisäilmaolosuhteiden ja energiankäytön osalta.
 Asennettavat ilmastointijärjestelmät on toteutettava sisäilmaolosuhteiden ja energiankäytön osalta.

ILMA- JA SÄÄNTEIDINTÄ
 Asennettavat ilmastointijärjestelmät on toteutettava sisäilmaolosuhteiden ja energiankäytön osalta.
 Asennettavat ilmastointijärjestelmät on toteutettava sisäilmaolosuhteiden ja energiankäytön osalta.

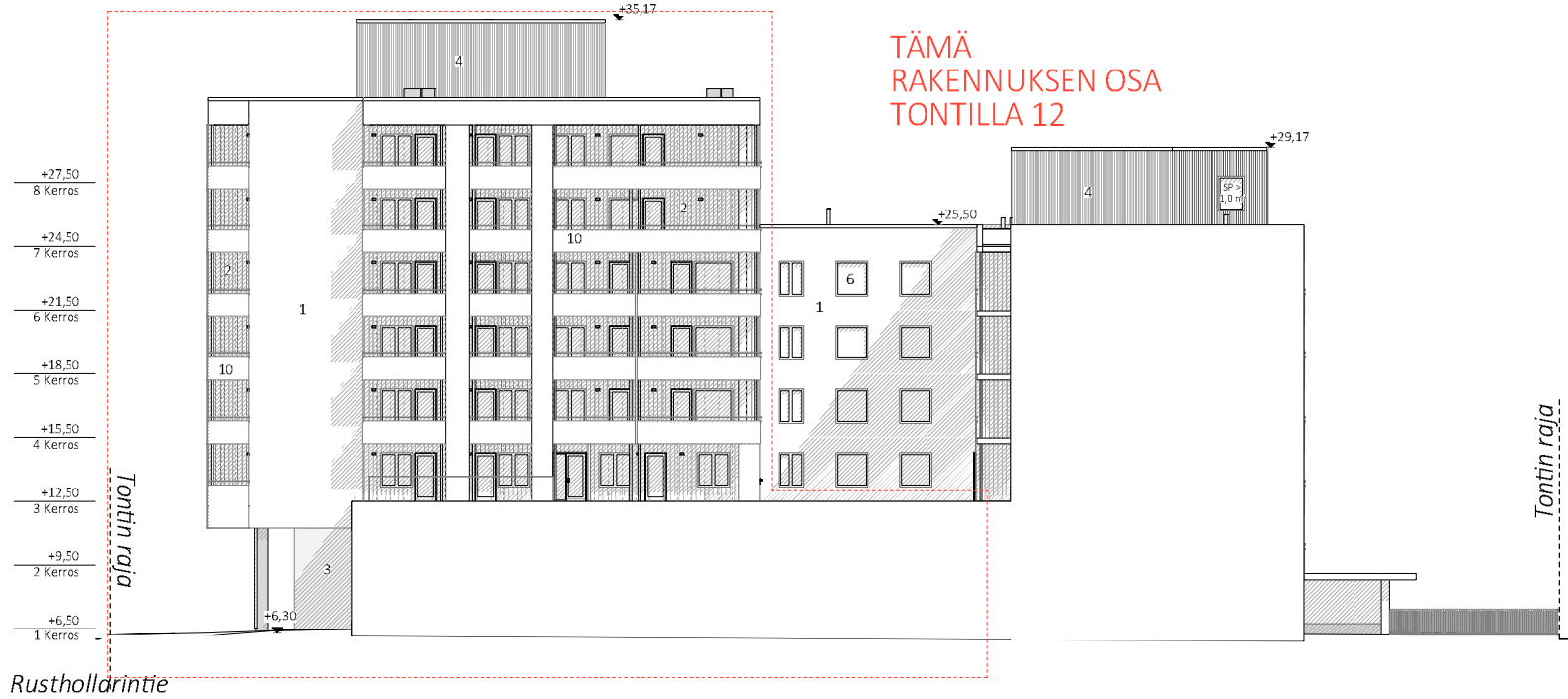
ILMA- JA SÄÄNTEIDINTÄ
 Asennettavat ilmastointijärjestelmät on toteutettava sisäilmaolosuhteiden ja energiankäytön osalta.
 Asennettavat ilmastointijärjestelmät on toteutettava sisäilmaolosuhteiden ja energiankäytön osalta.

ILMA- JA SÄÄNTEIDINTÄ
 Asennettavat ilmastointijärjestelmät on toteutettava sisäilmaolosuhteiden ja energiankäytön osalta.
 Asennettavat ilmastointijärjestelmät on toteutettava sisäilmaolosuhteiden ja energiankäytön osalta.

ILMA- JA SÄÄNTEIDINTÄ
 Asennettavat ilmastointijärjestelmät on toteutettava sisäilmaolosuhteiden ja energiankäytön osalta.
 Asennettavat ilmastointijärjestelmät on toteutettava sisäilmaolosuhteiden ja energiankäytön osalta.

LUPA-ALUE

TÄMÄ RAKENNUKSEN OSA TONTILLA 12



Rusthollarintie

Tontin raja

Tontin raja

JULKISIVUMATERIAALIT

1. vaalea rappaus
2. uritettu lasuurimaalattu betoni, lämmin vaalean puun sävyinen ruskea (parvekkeiden taustaseinät)
3. luonnonkivilaatta (1. kerroksen ja 2-kerroksisten liikelöylojen julkisivupinnat)
4. puuviilupintainen julkisivulevy, iv-konehuoneet ja yhteistilat katolla
5. tiliiverhous (sisäänkäyntien yhteydessä sijaitsevat syvennykset julkisivussa)
6. lasi, kirakas
7. kiinteä parvekesäleikkö
8. vaalean puun sävyinen vaakalaudoitus
9. sokkeli, luonnonkivilaatta
10. parvekekaide, valkoinen
11. pilarit ulkotilassa, maalattu betoni, musta



MÄÄRÄYKSIÄ JA OHJEITA

YLEISTÄ

Rakennus liitetään kunnalliseen viemäri- ja vesijohtoverkostoon.
Maide- ja kattovedet ohjataan ja viivytetään erillisellä huulestuusuunnitelman mukaan.
Mauledean Ympäristöministeriön Maa- ja rakennuslain asetusta (MRL 5117-117g)
Rakennus varustetaan keskeisillä koneilla tule- ja äänieristämällä ja lämmöneristävällä.
Rakennuksessa tehdään erillisen äänieristysuunnitelma.
Rakennus liitetään alueelliseen kaatoliikenneverkkoon.
Maaledean MRL 5117-117g
Rakennus liitetään sähköverkkoon.
Ilkumaiden alaraja on yleensä ≥ 700 mm.
Ilkumaiden, parvekkeiden ja lasien kohdalla, joissa laido alaraja on alempaa, käytetään määrättyjen muiden sika ilkumaiden ja lasien ohjeita.

MAALUOKKA / MRL 113 b

Rakennuksen paloluokka on P1

Rakennus on paloaluetta

Auhtoalue, pienempien ilkelöiden ja tekn. tilojen paloluokka on E60 M²/m²

Ilkelät ≥ 300 m² palo- ja paloluokka E90 1200 M²/m²

Itämerenrantaan rakennus E60 1200 M²/m²

Ilkumaiden pituusmittausmittaus B-1, E1

Auhtojen ja niirymälät ≥ 300 m² siaseinat / laitat B-1, E1, E1 laitat E-1, E1, E1

Ulv/LvV ja iv-ver- siaseinat / laitat B-1, E1, E1 laitat DFL-1, E1

Niirymälät ≥ 300 m² ja taitetut tilat siaseinat / laitat B-1, E1, E1 laitat DFL-1, E1

Porrashuoneiden ja ulkoavaruuden seinät / laitat B-1, E1, E1 laitat DFL-1, E1

Porrashuoneiden kattopinnot B-1, E1, E1

Porrashuoneiden sisäilmoitus, viilä ovet sähkövedet ostoasio, E10

Katavat rakennusosat yleensä - palomaton E60

Katavat rakennusosat itämerenrantaan ja ilkelöissä ≥ 300 m² palo- ja palomaton E130

Rakennuksessa toteutuu käyttökäp- ja kerrosastotiloi yleensä E10

Ostoasio huoneistoihin, suunnet ja alle 300 m² ilkelät E90, yli 300 m² ilkelät E90

Ostoasio itämerenrantaan E130, ovet E10

Ostoasio ulkoavaruuden E130, ovet E10

Ostoasio ulkoavaruuden E130, ovet E10

Ostoasio ulkoavaruuden E130, ovet E10

Ostoasio ulkoavaruuden E130, ovet E10

Ostoasio ulkoavaruuden E130, ovet E10

Ostoasio ulkoavaruuden E130, ovet E10

Ostoasio ulkoavaruuden E130, ovet E10

Ostoasio ulkoavaruuden E130, ovet E10

Ostoasio ulkoavaruuden E130, ovet E10

Ostoasio ulkoavaruuden E130, ovet E10

Ostoasio ulkoavaruuden E130, ovet E10

Ostoasio ulkoavaruuden E130, ovet E10

Ostoasio ulkoavaruuden E130, ovet E10

Ostoasio ulkoavaruuden E130, ovet E10

Ostoasio ulkoavaruuden E130, ovet E10

Ostoasio ulkoavaruuden E130, ovet E10

Ostoasio ulkoavaruuden E130, ovet E10

Ostoasio ulkoavaruuden E130, ovet E10

Ostoasio ulkoavaruuden E130, ovet E10

Ostoasio ulkoavaruuden E130, ovet E10

Ostoasio ulkoavaruuden E130, ovet E10

Ostoasio ulkoavaruuden E130, ovet E10

Ostoasio ulkoavaruuden E130, ovet E10

Ostoasio ulkoavaruuden E130, ovet E10

Ostoasio ulkoavaruuden E130, ovet E10

Ostoasio ulkoavaruuden E130, ovet E10

Ostoasio ulkoavaruuden E130, ovet E10

Ostoasio ulkoavaruuden E130, ovet E10

Ostoasio ulkoavaruuden E130, ovet E10

Ostoasio ulkoavaruuden E130, ovet E10

Ostoasio ulkoavaruuden E130, ovet E10

Ostoasio ulkoavaruuden E130, ovet E10

Ostoasio ulkoavaruuden E130, ovet E10

Ostoasio ulkoavaruuden E130, ovet E10

Ostoasio ulkoavaruuden E130, ovet E10

Ostoasio ulkoavaruuden E130, ovet E10

Ostoasio ulkoavaruuden E130, ovet E10

Ostoasio ulkoavaruuden E130, ovet E10

Ostoasio ulkoavaruuden E130, ovet E10

Ostoasio ulkoavaruuden E130, ovet E10

Ostoasio ulkoavaruuden E130, ovet E10

Ostoasio ulkoavaruuden E130, ovet E10

Ostoasio ulkoavaruuden E130, ovet E10

Ostoasio ulkoavaruuden E130, ovet E10

Ostoasio ulkoavaruuden E130, ovet E10

Ostoasio ulkoavaruuden E130, ovet E10

Ostoasio ulkoavaruuden E130, ovet E10

Ostoasio ulkoavaruuden E130, ovet E10

Ostoasio ulkoavaruuden E130, ovet E10

Ostoasio ulkoavaruuden E130, ovet E10

Ostoasio ulkoavaruuden E130, ovet E10

Ostoasio ulkoavaruuden E130, ovet E10

Ostoasio ulkoavaruuden E130, ovet E10

Ostoasio ulkoavaruuden E130, ovet E10

Ostoasio ulkoavaruuden E130, ovet E10

Ostoasio ulkoavaruuden E130, ovet E10

Ostoasio ulkoavaruuden E130, ovet E10

Ostoasio ulkoavaruuden E130, ovet E10

Ostoasio ulkoavaruuden E130, ovet E10

Ostoasio ulkoavaruuden E130, ovet E10

Ostoasio ulkoavaruuden E130, ovet E10

Ostoasio ulkoavaruuden E130, ovet E10

Ostoasio ulkoavaruuden E130, ovet E10

Ostoasio ulkoavaruuden E130, ovet E10

Ostoasio ulkoavaruuden E130, ovet E10

Ostoasio ulkoavaruuden E130, ovet E10

Ostoasio ulkoavaruuden E130, ovet E10

Ostoasio ulkoavaruuden E130, ovet E10

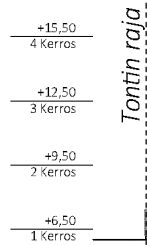
Ostoasio ulkoavaruuden E130, ovet E10

Ostoasio ulkoavaruuden E130, ovet E10

Ostoasio ulkoavaruuden E130, ovet E10

Ostoasio ulkoavaruuden E130, ovet E10

| | | |
|---|--------------------------------|-------------|
| TUNNUS | TOIMITUS | TOIMITUS |
| 45 | 4000 | 10 |
| LUKIDIRAKENNUS | PÄÄRUSTUS | |
| KOJAMO | | |
| AS, OY HELSINGIN KLAUVUNTIE 11 | JULKISIVU SISÄPALLE KOILLISEEN | |
| KLAUVUNTIE 11 | 1:100 | |
| ARKKITEHDIT SIVULA & SIVULA OY | TIIVISTÄ | PARAHO |
| REFÄRENSIKATU 15 B 008 00500 HELSINKI | ARK | 170 170_144 |
| PAIVÄMÄÄRÄ | YHTEYSTIETO | |
| 14.12.2024 | SIVULA/AMMOTTU, SIVULA | |



MÄÄRÄYKSIÄ JA OHJEITA

YLEISTÄ
 Rakennus liitetään kunnalliseen viemäri- ja vesijohdonverkkoon.
 Huide- ja kattovedet ohjataan ja viivytetään erillisen huulestuusuunnitelman mukaan.
 Naudataan Ympäristöministeriön Maan- ja rakennuslain asetusta (MRL 511:7-11:7).
 Rakennus varustetaan keskeisillä koneilla tule- ja ääneneristys- ja lämmönvaihtokoneilla.
 Rakennuksessa tehdään erillisen sisäilmäolosuhteiden
 Rakennus liitetään sisäilmäolosuhteiden
 rakennukseen on vesijohdot, patterilämmitysjärjestelmä
 Rakennus liitetään sähköverkkoon.
 Ilkkuoiden alarunko on yleensä > 700 mm.
 Ilkkuoiden, parvekkeiden ja lasien kohdalla, joissa laati alarunko on alarunko,
 käytetään määrättyä tuloluokkaa. Ilkkuoiden on oltava vahvat.

MAAILLUKUNTA / MRL 112:5
 Rakennuksen paloluokka on P1.
 Rakennus on paloluokkaa
 Asuinolien, pienimpien ilkkojen ja telon tilojen paloluokka on E600 M2/m2.
 Ilkkojen > 300 m2 palo- ja paloluokka E600 1200 M2/m2.
 Istuntopöytätilojen paloluokka E600 1200 M2/m2.
 Ilkkojen ja huoneiden välillä / laatoit / laatat D-2, C2, laatat DFL-2, D2.
 Ilkkojen ja it-va- sisäseinät / laatat D-2, C2, laatat DFL-2, D2.
 Myymälät yli 300 m2 ja talon etelä seinäseinät / laatat B-1, C1m, laatat DFL-2, D2.
 Porrashuoneiden ja sisäkäytävien seinät / laatat A2-s1, d5, laatat DFL-2, D2.
 Porrashuoneiden kattopinnot B-1, D2.
 Porrashuoneiden sisäseinät ja ovet sähkövedet osto-ohje E30.
 Kattavat rakennusosat yleensä - palomaton R60.
 Kattavat rakennusosat istuntopöytä- ja ilkkuloissa > 300 m2 palo-ov- palomaton R130.
 Rakennuksessa toteutuu käytökapp- ja kerrosasuin- yleensä E60.
 Osto-ohje huoneistojen, suunton ja alle 300 m2 ilkkuloissa E90, yli 300m2 ilkkuloissa E90.
 Ilkkulojen palomaton E120.
 Osto-ohje uloskäynti palomaton D60, ovet E10.
 Osto-ohje istuntopöytätilat D30, ovet E60.
 Osto-ohje hormin paloluokka D60.
 Parvekkeiden välitilat E10, väliseinät E15. Irttopinnat parvekkeilla väh. 115. Osto-ohje rakenteiden
 ilkkuloissa laaditaan erillisen palokatsusunnitelma.
 Väpötilat, jotka > 48 m ilkkuloissa E10. Vesikatat vesikatat ja laite ulkokuolemalla BDD/D12.
 Vesikatat ilman la- kereh, kattavat ja ilkkuloissa rakennet kattavat ulko kato, vaaditaan palokatsusunnitelma
 (PK) vaaka- ja 11:70 25 A).
 Ilkkuloissa parvekkeilla parvekkeiden sisäilmaolosuhteilla
 hankkeelle on tehty erillinen paloluokka- ja suunnitelma istuntopöytätilasta Sweco Oy:n toimesta, jossa hankkeen
 paloluokka- ja istuntopöytätilasta katu- ja istuntopöytätilasta on oltava.

SÄÄNNÖKSET, PALOTUVAUSVAATIMUKSET
 Säilytyspaikasta naudataan MRL:n 511:7:n paloluokasta sekä viranomaisen määräyksiä ja ohjeita.
 Asuinrakennuksen tiloissa on palovaroituksen säilytyspaikat.
 Porrashuoneiden savi-paloluokasta siltä kerroksesta min. 1m2 kukaan.
 Porrashuoneiden säilytyspaikat siltä kerroksesta min. 1m2 kukaan.
 Sisäilmaolosuhteiden säilytyspaikat siltä kerroksesta min. 1m2 kukaan.
 Laminoidut paloluokasta siltä kerroksesta min. 1m2 kukaan.
 Porrashuoneiden ilkkuloissa kerrosnumeron numeron korkeus 400mm, numeron ar korkeus lattasta max 1000 mm.
 Asuinolien sähköverkkoon liitetty palovaroittimet, 1 varoitus 60m2.
 Asuinolien palovaroittimet on porrashuoneiden laatta, ulkokuolemalla kovere 1200 mm ja vapaa korkeus > 2100 mm,
 suunton varuste parvekkeiden tai rakennuksen parvekkeiden laatta.
 Parvekkeilla parvekkeiden ulkokuolemalla tila-olosuhteista kukaan (huoneistotilat esitetty asemapiirustuksessa,
 sisäilmaolosuhteilla parvekkeilla parvekkeiden, joiden ylin parvekkeista alle 10m pikavälillä palokunnan
 tilailla, mutta parvekkeilla parvekkeiden laatta.

MELU- JA ÄÄNENERISTYSVAATIMUKSIA
 Ääneneristys- ja ääneneristysvaatimukset
 onoudetaan MRL:n 511:7:n 11:2.
 hankkeeseen on teetetty erillinen melu- ja ääneneristysvaatimukset istuntopöytätilasta Akukon
 Oy:n toimesta hankkeen istuntopöytätilasta ja ääneneristysvaatimukset istuntopöytätilasta
PARVEKKEIDEN
 Parvekkeiden laaditaan.

LÄMMITTÄMÄT
 Ilkkuoiden on oltava vahvat, parvekkeilla aurinkosäiliöt, hankkeeseen on tehty energiaselvitys- ja
 lämpötila- ja istuntopöytätilasta istuntopöytätilasta Sweco Oy:n toimesta.

ESTETIIKKA
 Kattavat, pihalla, lasipihalla ja tontin 9 pysäköintipaikoilla ja tontin 15 pysäköintipaikoilla 1. kerroksella on
 esteettinen pääs- ja sisäilmaolosuhteiden ja asuinolien, yhteisölliset ovat esteettisiä
 asuinolien pääs- ja sisäilmaolosuhteiden vapaa- ja sisäilmaolosuhteiden
 on min. 800 mm, yhteisölliset 850 mm (10M moduulivälillä)
 Asuinolien moduulivälillä min. 100 mm, jolla suvaitsevat alle 1150mm kytkeätkin erikokoisilla, jotta
 saavutetaan vapaa- ja sisäilmaolosuhteiden min. 800 mm.
 Parvekkeiden esteettinen tarvittaisi puu- ja lasi- esteettinen pääs- ja sisäilmaolosuhteiden
ASUNTOIDEN VÄLISEINÄT
 Parvekkeiden on oltava vahvat ja laadittavat (myös 3. kerroksen asuinolien pihalla- ja istuntopöytätilasta
 asuntopöytätilasta).

ALUE- JA
 AK1 sisäilmaolosuhteiden
 AK2 sisäilmaolosuhteiden
 AK3 porrashuoneiden vapaa- ja sisäilmaolosuhteiden (katokkien sisäilmaolosuhteiden sähkövedet osto-ohje E10)
 AK4 ääneneristysvaatimukset, its. V99 (ei saa reittiä, reitit tulo vain rak. suunn. luulla)
 LÄM- ja istuntopöytätilasta.
 Alkkatorkko yleensä 2350 mm valmistusta lattainnasta
 Asuinolien korkeus 2350 mm ja suunton 2300 mm.
 Porrashuoneesta yleensä 2300 mm.

- JULKISIVUMATERIAALIT**
1. vaalea rappaus
 2. uritettu lasuurimaalattu betoni, lämmin vaalean puun sävyinen ruskea (parvekkeiden taustaseinät)
 3. luonnonkivilaatta (1. kerroksen ja 2. kerroksisten liiketilojen julkisivupinnat)
 4. puuviilupintainen julkisivulevy, iv-konehuoneet ja yhteistilat katolla
 5. tiliverhouk (sisäänkäyntien yhteydessä sijaitsevat syvennykset julkisivussa)
 6. lasi, kirka
 7. kiinteä parvekesäleikkö
 8. vaalean puun sävyinen vaakalaudoitus
 9. sokkeli, luonnonkivilaatta
 10. parvekekaide, valkoinen
 11. pilarit ulkotilassa, maalattu betoni, musta

| | | | |
|---|------------------|---|--------|
| TYÖPIIRI 45 | TOIMITUS 4000 | TOIMITUS 10 | |
| LUISIRAKENNUS | | PÄÄPIIRUSTUS | |
| KOJAMO | | | |
| AS. OY HELSINGIN KLAUVUNTIE 11 | | JULKISIVU SISÄPÄHLLÄ LOUNAASEN | |
| KLAUVUNTIE 11 | | 1:100 | |
| ARKKITEHDIT SIVULA & SIVULA OY | | TYÖKÄSI | PARABO |
| REFÄRENSIKATU 15 E 538 00500 HELSINKI | | ARK 170 170_145 | |
| PÄIVÄMÄÄRÄ 14.12.2024 | | YHTEYSTIEDOT SIVULA & SIVULA ARKITEHDIT SIVULA | |



VÄESTÖNSUOJALASKELMA:

Suojatilat VSS1 ja VSS2 ovat korttelin 45205 tonttien 12 ja 13 käytössä.
Suojatilaa mitoitettava kerrosala:

tontti 12: asuinkerrosala 2395

tontti 13: asuinkerrosala 5547
+ liiketilakerrosala 1450

Suojatilan tarve:
2395 x 0,02 = 47,9
+ 5547 x 0,02 = 110,94
+ 1504 x 0,01 = 15,04

+ 5 kpl ilmanvaihtokoneita 1,5m², yht. 7,5 m²
+ 3 kpl sulkuteltoa 2,5 m², yht. 7,5 m²

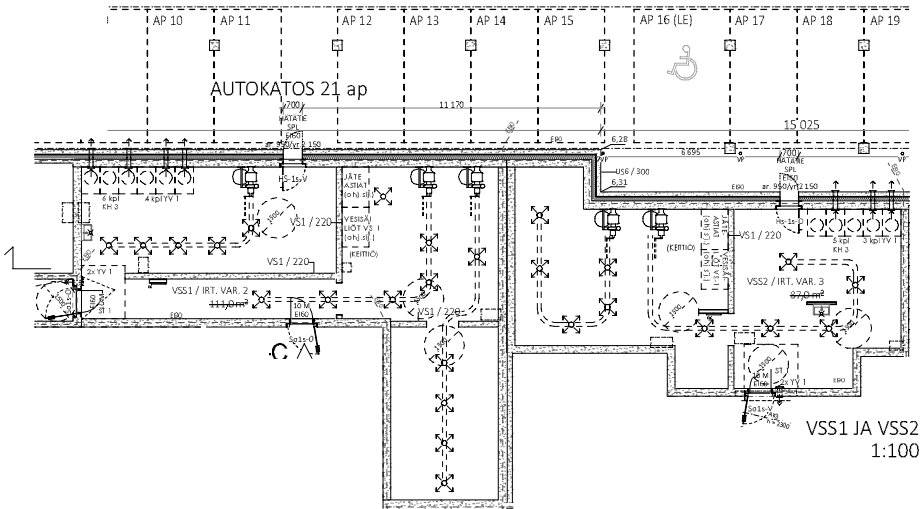
suojattua tilaa tarvitaan yht. 188,88 m²

Väestönsuojien VSS1 ja VSS2 yhteenlaskettu pinta-ala 198 m²
ylimääräistä tilaa 9,12 m²

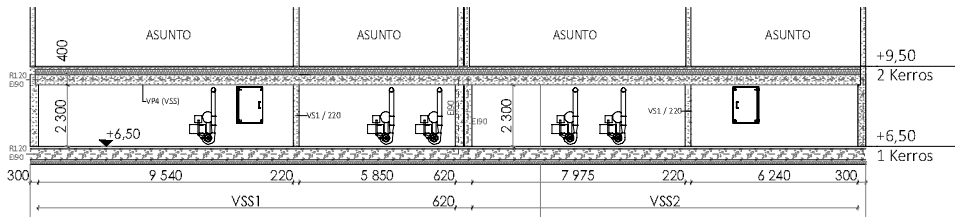
Henkilömäärä yhteensä 231 (173,34 : 0,75= 231,12).

VSS1 sijainti: tontti 12, prh 13A
VSS2 sijainti: tontti 13, prh 11C
yht. 2 kpl S1-luokan väestönsuojia.

Väestönsuojassa on suojatilan koon ja suojan luokituksen mukainen täydellinen varustus.
Normaaliajan ilmanvaihto tehdään IV-suunnitelman mukaan.
Normaaliajan käyttö: irtaimistovarasto
Valmiustilanteeseen siirryttäessä puretaan:
- IV-laitteiston komero
- irtaimistokomerot
- väestönsuojan normaaliajan ovi
Suojahuoneita 2 kpl vesisäiliöt VS-1
laskennallinen suojassa säilytettävän veden määrä: 173,34x 40 l = 6934 l
jäteastiat, määrä 173,34 x 15 l = 2600 l



VSS1 JA VSS2
1:100



Leikkaus
1:100

| | | | |
|--|-----------------------|--------------------------|--|
| K:OSARVILA 45 | KORTTELITILA 45205 | TONTTINUMERO 12 JA 13 | |
| LIIJDIRAKENNUS | | LIIJTEPIIRUSTUS | |
| KOJAMO JA ASUNTOOSAATIO AS. OY HELSINGIN KLAAVUNTIE 11 JA AS. OY HELSINGIN KLAAVUNTIE 13 | | | VSS PIIRUSTUS |
| KLAAVUNTIE 11 JA KLAAVUNTIE 13 | | | |
| ARKKITEHDIT SIVULA & SIVULA OY PERÄMIEHENKATU 12 E 528 00160 HELSINKI | | | TYÖ-NRO PIR-NRO ARK 170 170_150 |
| PÄIVÄMÄÄRÄ 15.4.2021 | | | YHTEYSHENKILÖ KARLA SIVULA - ARKKITEHTI, SAKA |