

HULEVESIEN OHJAUSRAJA

YU
22586

UIMAHALLI

KUMPULA
24

VALLILANLAAKSO

LIIKUNTAHALLIN
MAANALAISET TILAT

LIIKUNTAHALLI

LAAJENNUS

kiinteistön
91-22-9903-1
alueella.

Vallilaikainen päätöksäalue
(URHEAn vastustalla)

MEIUNTAMO
/POISTU-
MISTIE

91-22-586-5
TONTTI B

91-22-586-6
TONTTI A

HOAS

Mäkelänrinteen
lukio III

P

PASILA
17

689
T

MÄKELÄNRINNE

VALLILA
22

ALK

AK

Asemapiirros (yhteispiiritys)
1 : 500

kaupunginosa / kylä 22	korttel / tila 22586	tontti / Rto 5	viranomaisen merkintä
rakennusloimerpide	piirustuslaji Yhteispiiritys	juokseva numero	
rakennuksen numero / rakennusten numerot / rakennustunnus / rakennustunnukset	tasokoordinaattijärjestelmä ETRS-GK25	korkeusjärjestelmä N2000	

Mäkelänrinteen lukion laajennus ja perusparannus

Mäkelänkatu 47, 00550 Helsinki

piirustuksen sisältö Asemapiirros	mittakaava 1 : 500	suunnitteluala ARK	piirustusnumero LIITE 2	muutos tiedosto
--------------------------------------	-----------------------	-----------------------	----------------------------	--------------------

ARKKITEHTITOIMISTO LEHTO PELTONEN VALKAMA OY
LASTENKODINKUJA 2 00180 HELSINKI PUH:010 2292250 E-MAIL: HELSINKI@LPV.FI

suunnittelija
Annika Marttinen ja Tuomas Perttula päiväys
21.5.2019

Tekijänoikeus: Arkkitehtitoimisto Lehto Peltonen Valkama Oy. Tämän aineiston tai sen joko osan kopiointi tai julkaiseminen sähköisellä, digitaalisella, fotokopioinnilla tai muulla tavalla ilman alkuperäisen tekijän kirjallista lupaa on kielletty. Tämän aineiston tai sen osan myyminen, vuokraaminen, lainaaminen ja muu levittäminen tai aineiston välittämisen tietoverkon välityksin on sallittu vain Arkkitehtitoimisto Lehto Peltonen Valkama Oy:n antaman erillisen kirjallisen luvan nojalla ja luvun mukaiseen käyttöä tarkoitukseen. Aineiston luovuttamisesta käsitteestä seuraa tekijänoikeuden (404/1961) mukainen vahingonkorvausvelvollisuus ja rangaistusvastuu.



Ylikaikari
1 : 200

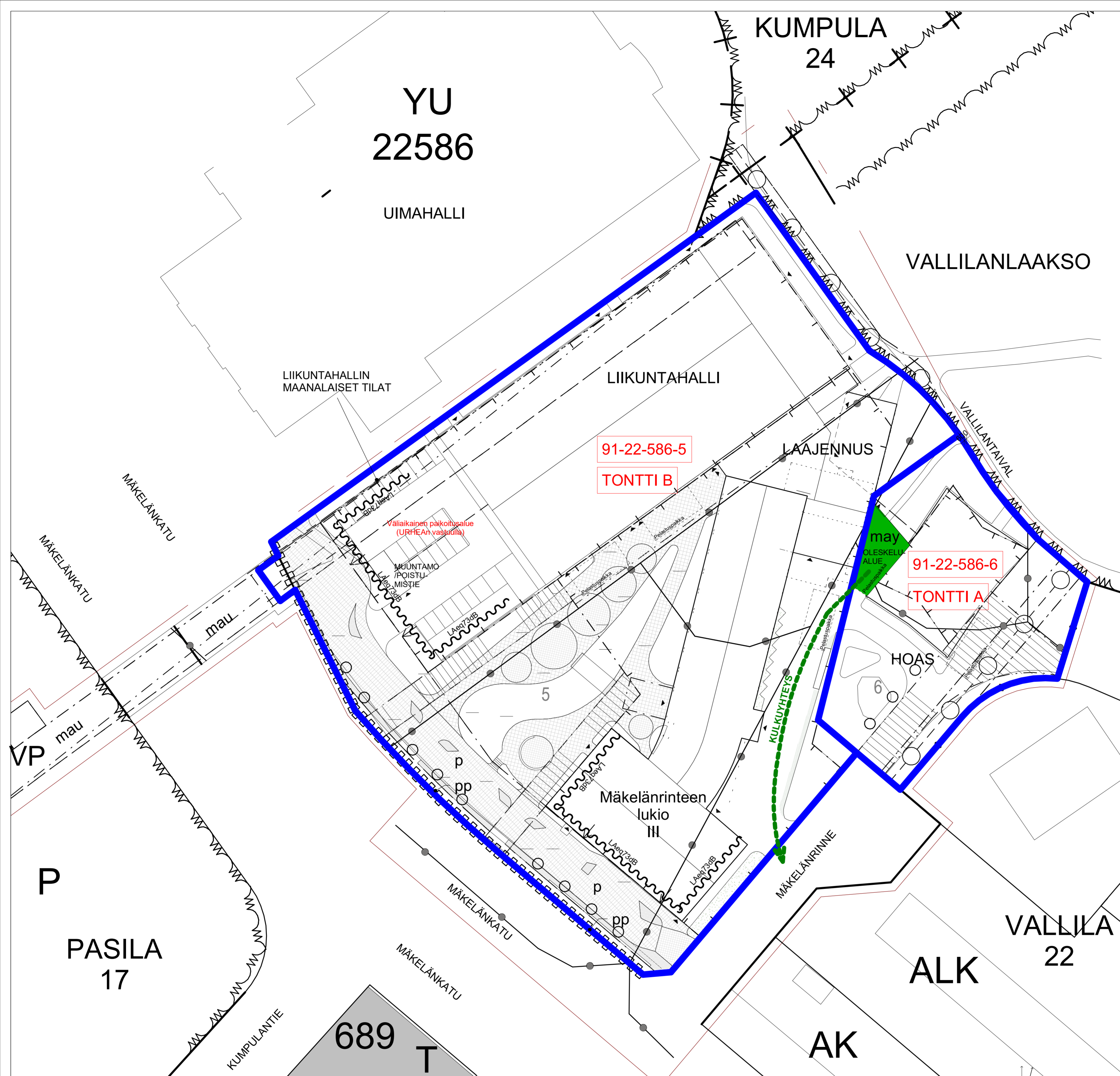
kuusipolku / kyla	kuusi / lla	tuuri / flo	viite / rito	viite / rito	viite / rito
22	22050	5	5	5	5
viite / rito	viite / rito	viite / rito	viite / rito	viite / rito	viite / rito
viite / rito	viite / rito	viite / rito	viite / rito	viite / rito	viite / rito

Mäkelänrinteen lukion laajennus ja perusparannus
Mäkelänkatu 47, 00550 Helsinki

piirustuksen nimi	mittakaava	suunnittelija	ohjelmajohtaja	muutos
Kulkukäytävä ja yhteiskäyttöalue	1 : 200	ARK	LIITE 6.1	

ARKKITEHTITOIMISTO LEHTOPELTONEN VALKAMA OY
LASTENKODINKUJA 2 00180 HELSINKI PUH: 010 2292250 EMAIL: HELSINKI@LPV.FI

suunnittelija: Arniika Marttinen ja Tuomas Parttu
pääsuunnittelija: Arniika Marttinen
3.4.2019



PIHA (yhteispohja)
1 : 500

kaupunginosa / kylä 22	korttel / tila 22586	tontti / Rto 5	viranomaisen merkintä
rakennusloimenpide	piirustuslaji Yhteispohjat	juokseva numero	
rakennuksen numero / rakennusten numerot / rakennustunnus / rakennustunnukset	tasokoordinaattijärjestelmä ETRS-GK25	korkeusjärjestelmä N2000	

Mäkelänrinteen lukion laajennus ja perusparannus

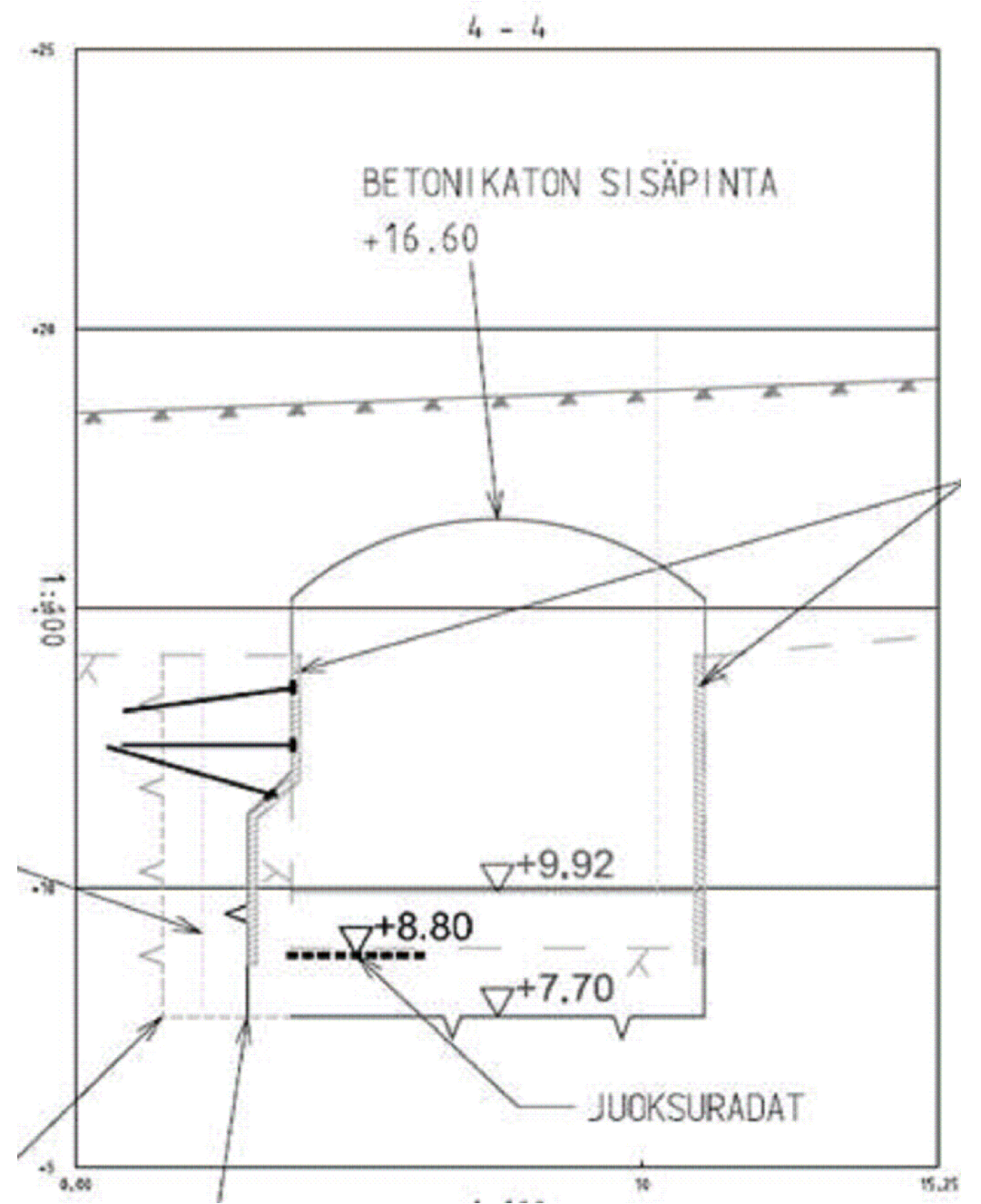
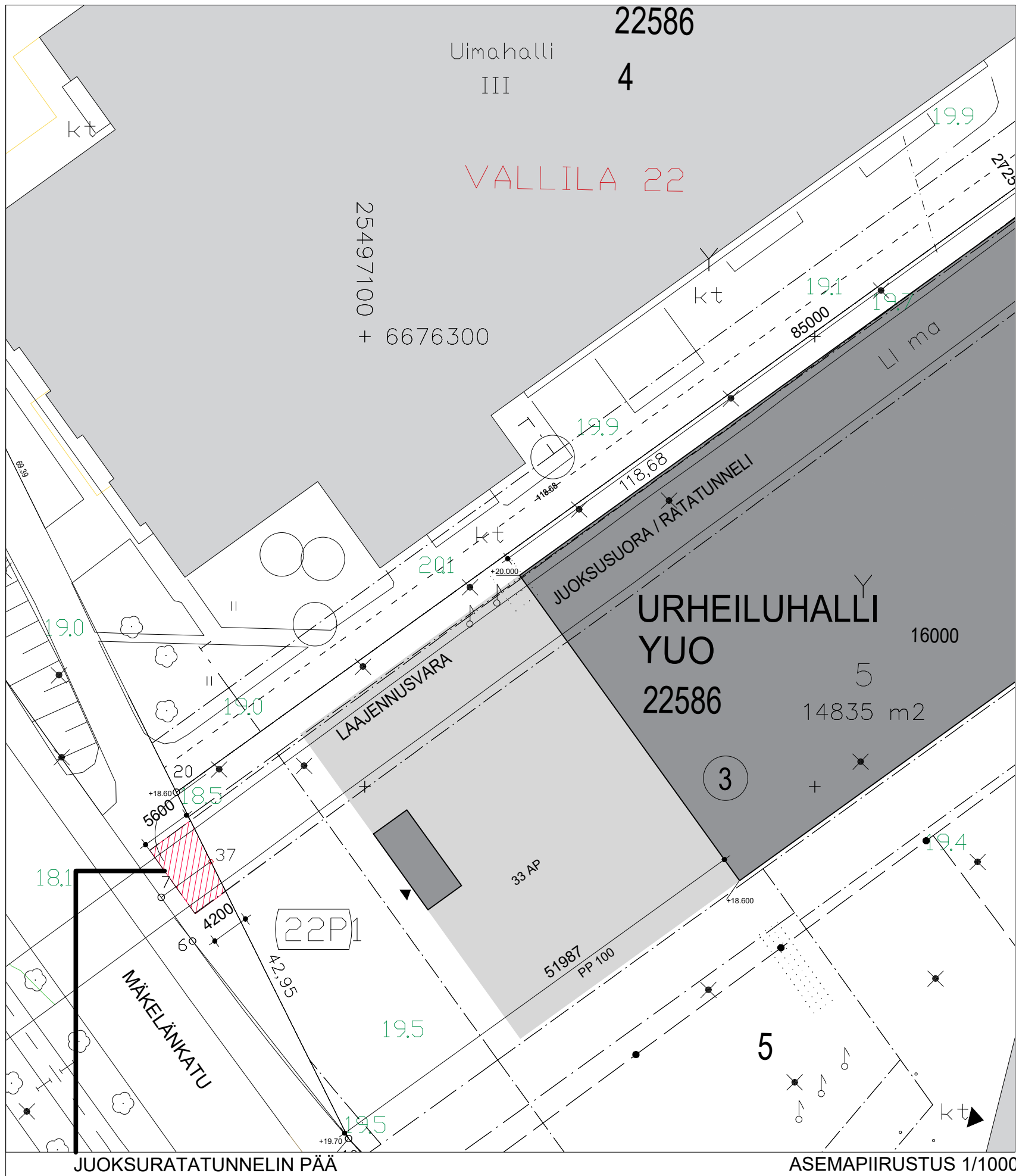
Mäkelänkatu 47, 00550 Helsinki

piirustuksen sisältö Piha-alueet ja kulkuyhteydet	mittakaava 1 : 500	suunnitteluala ARK	piirustusnumero LIITE 6.2	muutos tiedosto
--	-----------------------	-----------------------	------------------------------	--------------------

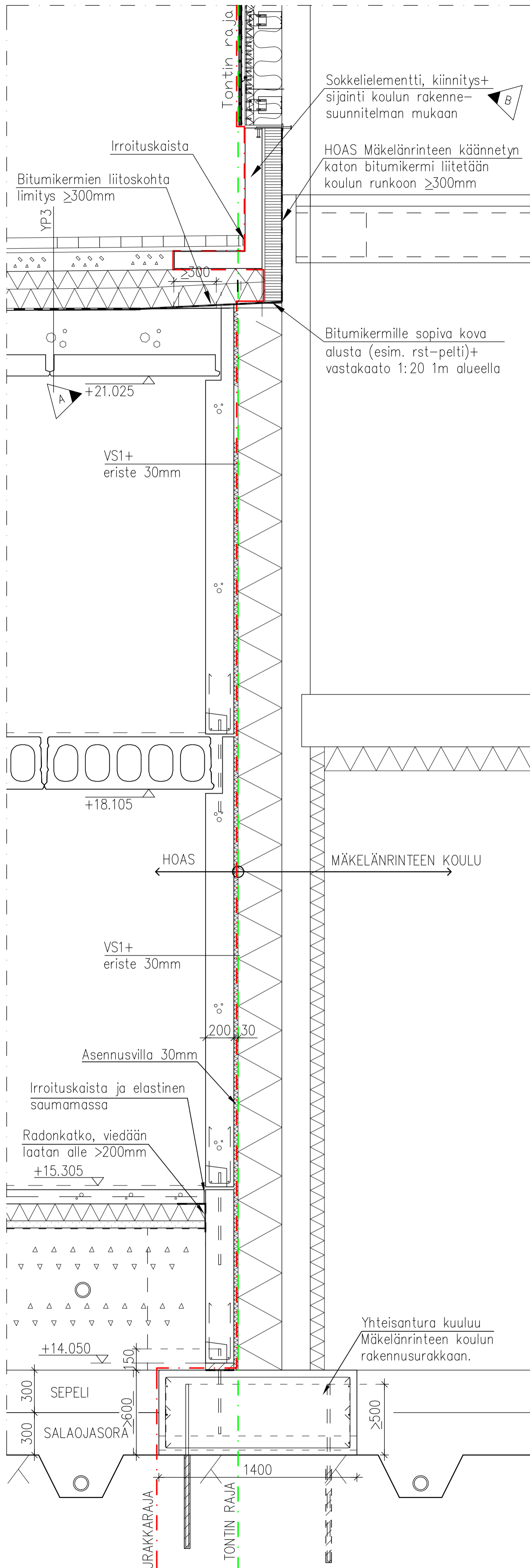
ARKKITEHTITOIMISTO LEHTO PELTONEN VALKAMA OY
LASTENKODINKUJA 2 00180 HELSINKI PUH:010 2292250 E-MAIL: HELSINKI@LPV.FI

suunnittelija
Annika Martinen ja Tuomas Perttula päiväys
10.5.2019

Tekijänoikeus: Arkkitehtitoimisto Lehto Peltonen Valkama Oy. Tämän aineiston tai sen joko osan kopiointi tai julkaiseminen sähköisellä, digitaalisella, talletusvälineellä tai muulla tavalla ilman alkuperäisen tekijän kirjallista lupaa on kielletty. Tämän aineiston tai sen joko osan kopiointi tai julkaiseminen muulla tavalla ilman alkuperäisen tekijän kirjallista lupaa on kielletty. Tämän aineiston tai sen joko osan kopiointi tai julkaiseminen muulla tavalla ilman alkuperäisen tekijän kirjallista lupaa on kielletty. Tämän aineiston tai sen joko osan kopiointi tai julkaiseminen muulla tavalla ilman alkuperäisen tekijän kirjallista lupaa on kielletty.



LEIKKAUS JUOKSURATATUNNELISTA. EI MITTAKAAVASSA



B	24.3.2020	Kuorielementti muutettu sokkeli-elementiksi, elementin kiinnitys päivitetty	JLo
A	20.5.2019	Kuorilaatan korko päivitetty, KE-elementin kiinnitys muutettu	JLo
K.O.SA	KORTTELI/TILA	TONTTI/RNo	RAKENNUSLUVAN TUNNUS
Vallila	22586	6	
RAKENNUSLOINENPIDE	PIIRUSTUSLAJI	JUOKS.No	
UUDISRAKENNUS	RAKENNEPIIRUSTUS		
RAKENNUSKOHD	PIIRUSTUKSEN SISÄLTÖ	MK	
HOAS MÄKELÄNRINNE	YHTEISJÄRJESTELYSOPIMUKSEN	1:20	
MÄKELÄNRINNE 4	LIITEDETALJI		
00550 HELSINKI			
SUUN.ALA	TYÖ No	PIIR.No	MUUTOS
RAK	17067	R	B
PÄIVÄYS	SUUNN.	VAST. SUUN.	
5.4.2019	JOONAS LONKA	JURI LAURINANTTI	

TONTTI B

TONTTI A

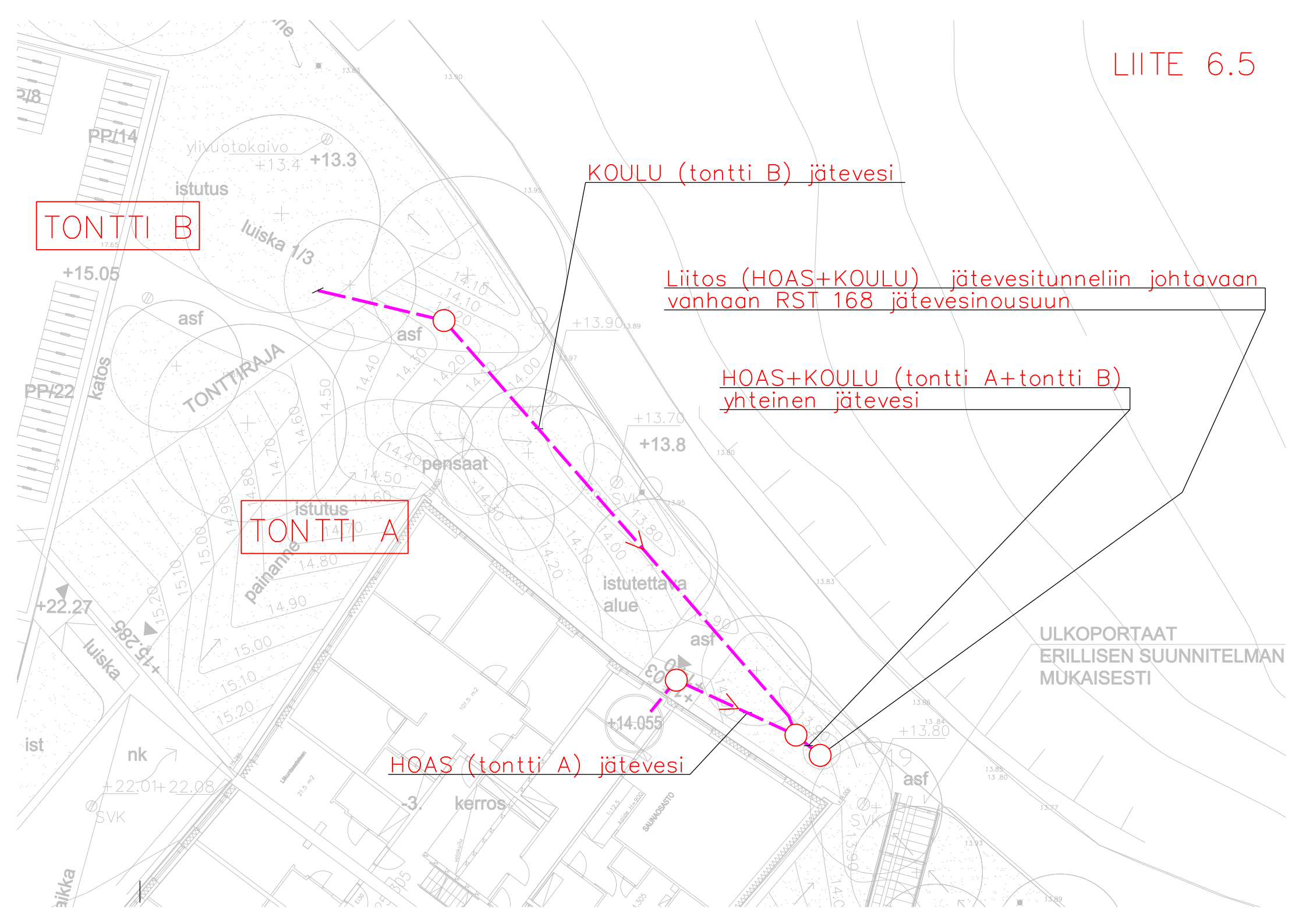
KOULU (tontti B) jätevesi

Liitos (HOAS+KOULU) jätevesitunneliin johtavaan
vanhaan RST 168 jätevesinousuun

HOAS+KOULU (tontti A+tontti B)
yhteinen jätevesi

HOAS (tontti A) jätevesi

ULKOPORTAAT
ERILLISEN SUUNNITELMAN
MUKAISESTI



TONTTI B

TONTTI A

HOAS (tontti A) hulevesi

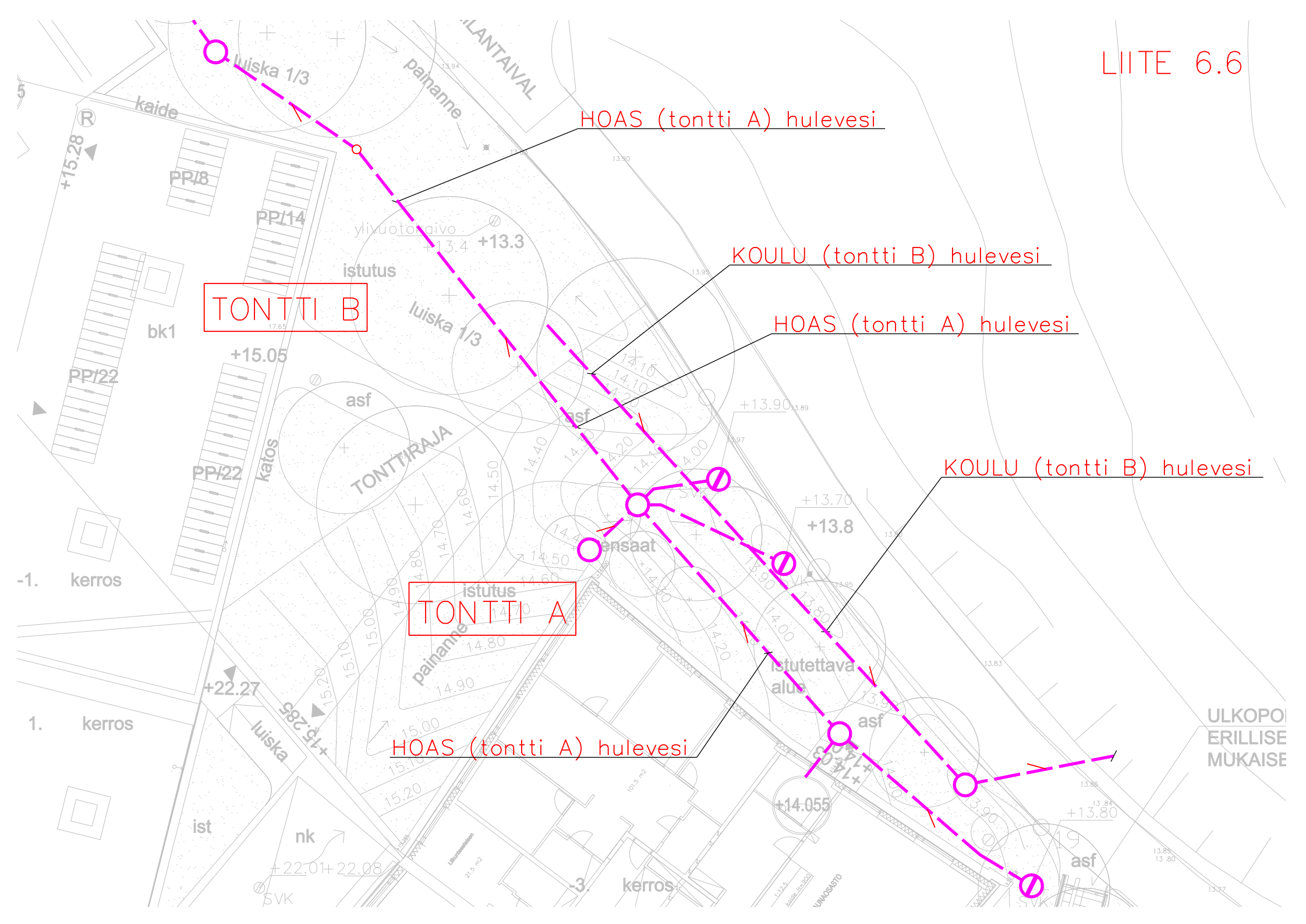
KOULU (tontti B) hulevesi

HOAS (tontti A) hulevesi

KOULU (tontti B) hulevesi

HOAS (tontti A) hulevesi

ULKOPO
ERILLISE
MUKAISE





1. kerros
1 : 200

Mäkelänrinteen lukion laajennus ja perusparannus

Mäkelänkatu 47, 00550 Helsinki

tasokoordinaattijärjestelmä

ETRS-GK25

korkeusjärjestelmä N2000

HOAS ja koulun välinen seinä

1 : 200

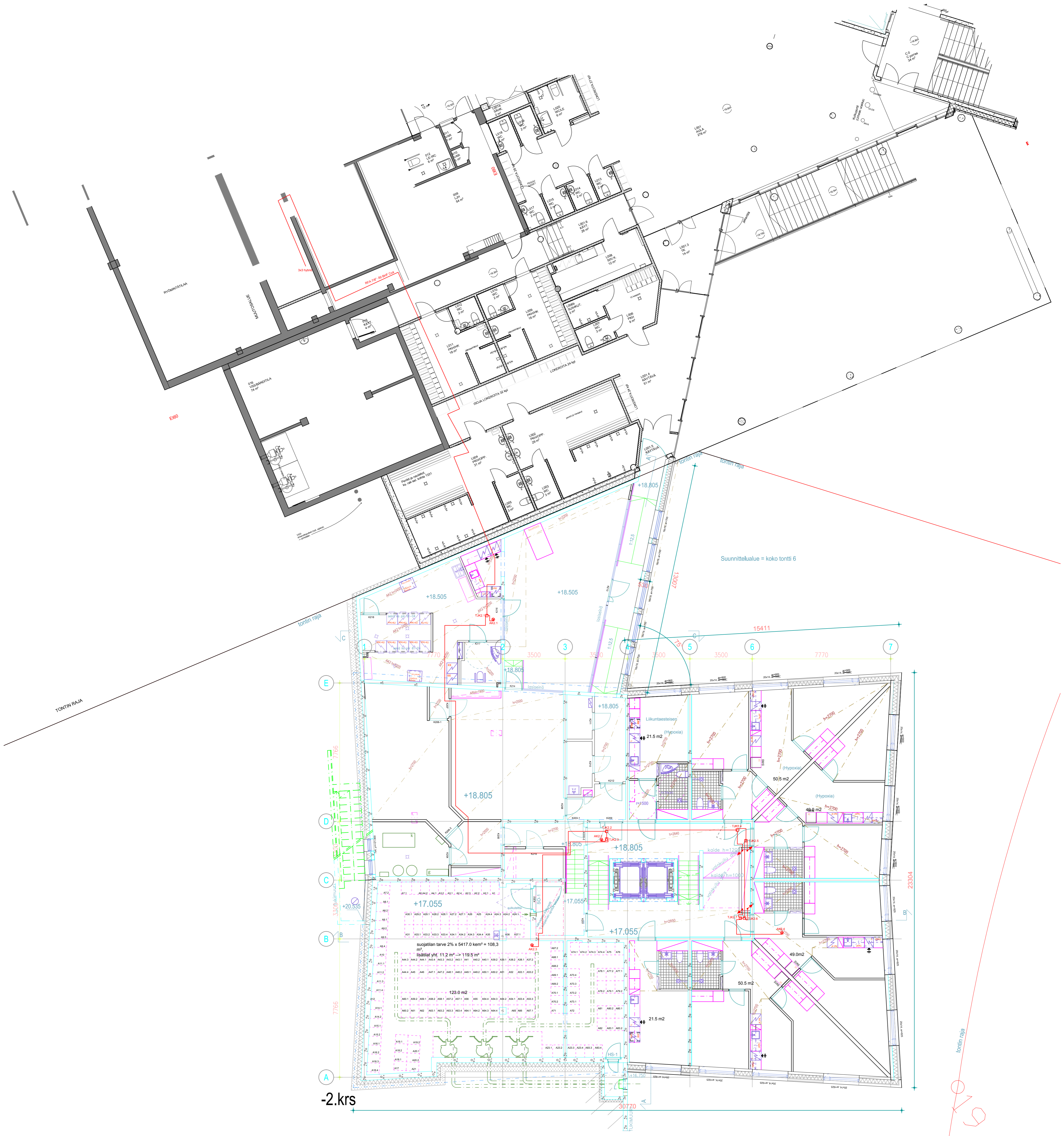
LIITE 6.7.

17.6.2019

ARKKITEHTITOIMISTO LEHTO PELTONEN VALKAMA OY

LASTENKODINKUJA 2 00180 HELSINKI PUH:010 2292250

E-MAIL: HELSINKI@LPV.FI



-2.krs

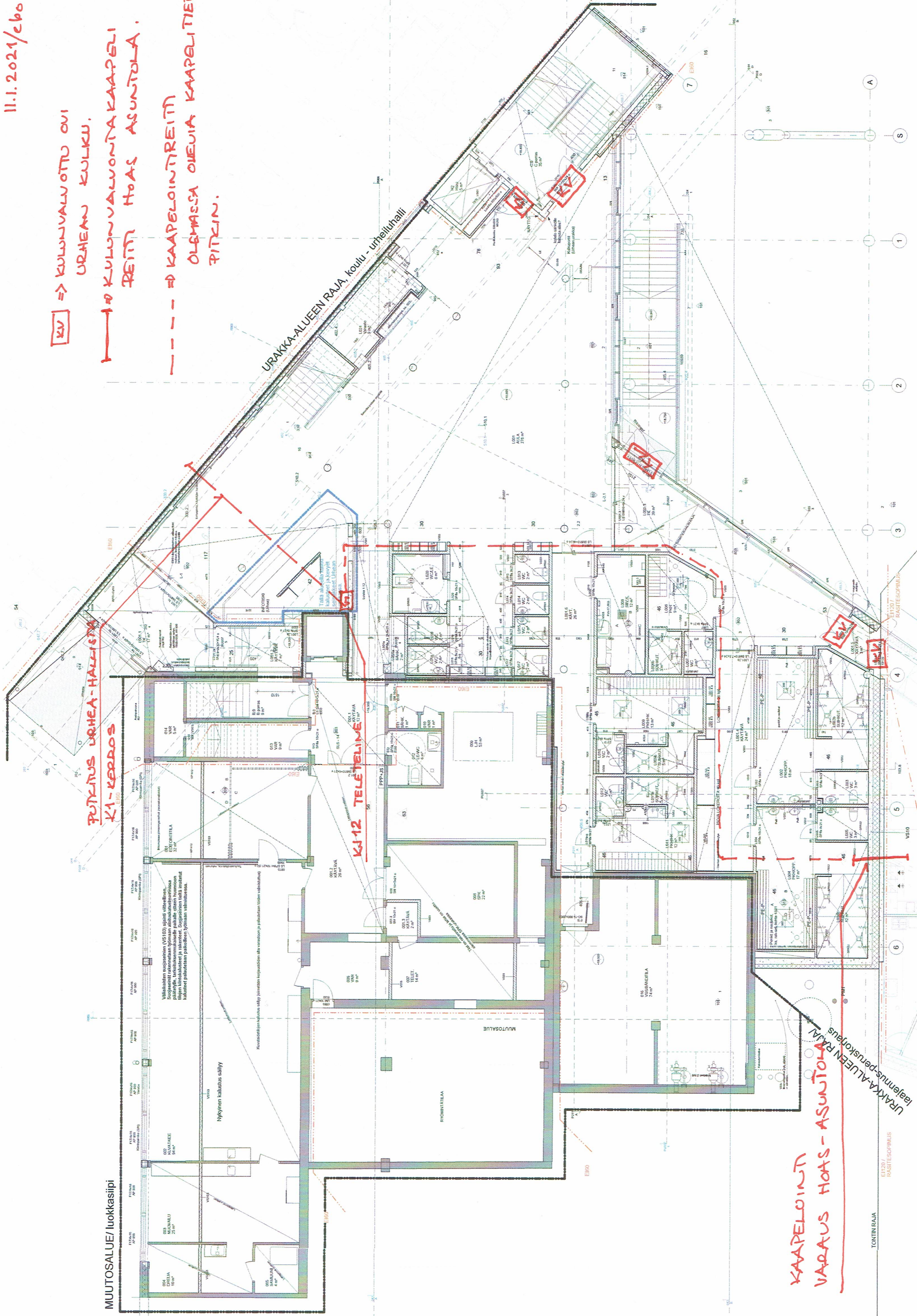
KS

11.1.2021/ebo

[KV] => KULUNVALVOTTU OVI
URHEAN KULKU.

--- KULUNVALVONNAN KAAPELI
REITTI HOAS ASUNTOLA.

--- => KAAPELOINTIREITTI
OLEMASSA OIEVIA KAAPELITIENTÄ
PITKIN.



PITKIN URHEA-HALLIN
K1-KERROS

K112 TELETELINE

KAAPeloINTI
VARAUS HOAS-ASUNTOLA