



PALO- JA POISTUMISTURVALLISUUS

RAKENNUKSEN PALOLUOKKA ON P1, ULOSKÄYTVÄN LEVEYS ≥ 1200 mm.

ASUNNOT OSASTOIDAAN VÄHINTÄÄN E160-RAKENNUSOSIN MUISTA TILOISTA.

IRTAIMISTOVARASTOIT OSASTOIDAAN MUISTA TILOISTA EPO-RAKENNUSOSIN, MUUT YHTEISTILOJA SISÄLTÄVÄT OSASTOIT OSASTOIDAAN E160-RAKENNUSOSIN.

TOISSISÄÄN KIINNI OLEVAT PARVEKKEET OSASTOIDAAN TOISSISÄÄN E160-RAKENNUSOSIN.

PALO-OSASTOINNIN RAJAT ON MERKITYY KOLMIPISTEKATKOIVILLA.

ASUNNOT VARUSTETAAN VERKKOVRTAAN KYTKE TYLLÄ PALOVAROITTIMILLA, PORRASHUONEET JÄÄKIHILASTAVIN KERROSTASO-OPASTEIN PELASTUSLAITOKSEN OHJEEN MUKAAN.

VARATTIENÄ TOIMI ASUNNON PARVEKKEET TAI TERASSIT. VARATTIENÄ ON MERKITYY POHJAPIIRROKSIIN VY-TEKSTILLÄ.

PORRASHUONEET ON VARUSTETTU SAVUNPOISTOKKUNNIN SEKÄ TARVITTAVIN PALO-OVIN. SAVUNPOISTON LAUKAISUPAINIKKEET JA IV-HÄTÄSEIS-PAINIKKEET SIIJAITSEVAT SISÄÄNKÄYNTIEN YHTEYDESSÄ, PORRASHUONEEN SAVUNPOISTOKKUNNIN KÄSINAVAIMUSMÄHDOLLISUUS KORVATAAN VARMENNETULLA SÄHKÖNSYÖTÖLLÄ.

IRTAIMISTOVARASTOJEN ($\geq 5m^2$) JA IV-KONEHUONEEN SAVUNPOISTO SUORAAN ULOS AVAUTUVAN OVEN TAI LUUKUN KAUTTA.

PORTAAT JA HISSIT

PORTAIDEN MITOITUS JA PORRASKAITEIDEN KORKEUDET YMA 1007/2017 MUKAAN. HISSIKORIN SISÄMITAT 1100 x 1400 mm.

OVET

ASUNTOJEN JA ASUMISTA PALVELEVIEN TILOJEN KULKUAVUKKOJEN VAPAA LEVEYS = 800 mm. 90 ASTIETTA AVAUTUVAT VM-OVET VARUSTETAAN KULKUAVUKKOVARAUKSILLA.

ASUNTOJEN PARVEKKEET ON LASITETTU.

OVEN JA IKKUNOJEN TURVALASIT JA PARVEKKAITEET YMA 1007/2017 MUKAAN.

MÄRKÄTILOJEN LATTIOIDEN KALTEVUUS YMA 782/2017 MUKAAN.

ILMANVAIHTO

RAKENNUKSESSA ON KONEELLINEN TUULO-/POISTOILMANVAIHTOJÄRJESTELMÄ VARUSTETTUNA LÄMMÖNTALTEENOITOLLA. KAIKISSA ASUINHUONEISSA ON TUULETUKSEEN SOVELTUVA IKKUNA TAI IKKUNAOVI.

TONTTIEN VÄLISET RAKENTEET

TONTTIEN 2 JA 5 VÄLILLE TEHDÄÄN RASITESOPIMUS PALAMUURIN RAKENTAMATTA JÄTTÄMISESTÄ. OSASTOINNIT RAKENNUSTEN VÄLILN TEHDÄÄN LUOKKAAN E160 / E190.

RAKENNUKSESSA HUOMIOIDAAN MATKAMESTINVERKON KUUULUVUUS SISÄTILOISSA.

17 PÄSILÄ	17122	5	ETRS-GK25 / N2000
UUDISRAKENNUS	PAÄPIIRUSTUS		
ASUNTO OY HELSINGIN POSTILJOONINKATU 13			
POSTILJOONINKATU 13 00240 HELSINKI	Antti Lehto, arkkitehti SAFA Jouarna Lukio		
PÄÄLÖNNEKKE R+A 00010 HELSINKI puh. 050 466 1800 info@inara.fi www.inara.fi	POHJAPIIRROS 2. KERROS 1:100	POG_CNTRL.rvt	POG
	29.1.2021	ARK	003-02



PALO- JA POISTUMISTURVALLISUUS

RAKENNUKSEN PALOLOUKKA ON P1, ULOSKÄYTÄVÄN LEVEYS ≥ 1200 mm.

ASUNNOT OSASTOIDAAN VÄHINTÄÄN E160-RAKENNUSOSIN MUISTA TILOISTA.

IRTAIMISTOVARASTOIT OSASTOIDAAN MUISTA TILOISTA E190-RAKENNUSOSIN, MUUT YHTEISTILOJA SISÄLTÄVÄT OSASTOIT OSASTOIDAAN E160-RAKENNUSOSIN.

TOISSISAAN KIINNI OLEVAT PARVEKKEET OSASTOIDAAN TOISISTAN E160-RAKENNUSOSIN.

PALO-OSASTOINNIN RAJAT ON MERKITY KOLMIPISTEKATKOIVILLA.

ASUNNOT VARUSTETAAN VERKKOVIIRTAAN KYTKE TYLLÄ PALOVAROITTIMILLA, PORRASHUONEET JÄÄKIEHÄSTÄVIN KERROSTASO-OPASTEIN PELÄSTUSLAITOKSEN OHJEEN MUKAAN.

VARAITIEN TOIMI ASUNNON PARVEKKE TAI TERASSI VARAITIEN ON MERKITY POHJAPIIRROKSIIN VY-TEKSTILLÄ.

PORRASHUONEET ON VARUSTETTU SAVUNPOISTOKKUNNIN SEKÄ TARVITTAVIN PALO-OVIN, SAVUNPOISTON LAUKAISUPAINIKKEET JA IV-HÄTÄSEIS-PAINIKKEET SIIJAITSEVAT SISÄÄNKÄYNTIEN YHTEYDESSÄ, PORRASHUONEEN SAVUNPOISTOKKUNNIN KÄSINAVAIMUVAHDOLLISUUS KORVATAAN VARMENNETULLA SÄHKÖNSYÖTÖLLÄ.

IRTAIMISTOVARASTOJEN ($\geq 5m^2$) JA IV-KONEHUONEEN SAVUNPOISTO SUORAAN ULOS AVAUTUVAN OVEN TAI LUUKUN KAUITA.

PORTAAT JA HISSIT

PORTAIDEN MITOITUS JA PORRASKAITEIDEN KORKEUDET YMA 1007/2017 MUKAAN, HISSIKORIN SISÄMITAT 100 x 1400 mm.

OVET

ASUNTOJEN JA ASUMISTA PALVELEVIEN TILOJEN KULKUUKKOJEN VAPAA LEVEYS = 800 mm, 90 ASTIETTA AVAUTUVAT OVET VARUSTETAAN KULKUUKKOVARAUKSILLA.

ASUNTOJEN PARVEKKEET ON LASITETTU.

OVEN JA IKKUNOJEN TURVALASIT JA PARVEKKAITEET YMA 1007/2017 MUKAAN.

MÄRKÄTILOJEN LATTIOIDEN KALTEVUUS YMA 782/2017 MUKAAN.

ILMANVAIHTO

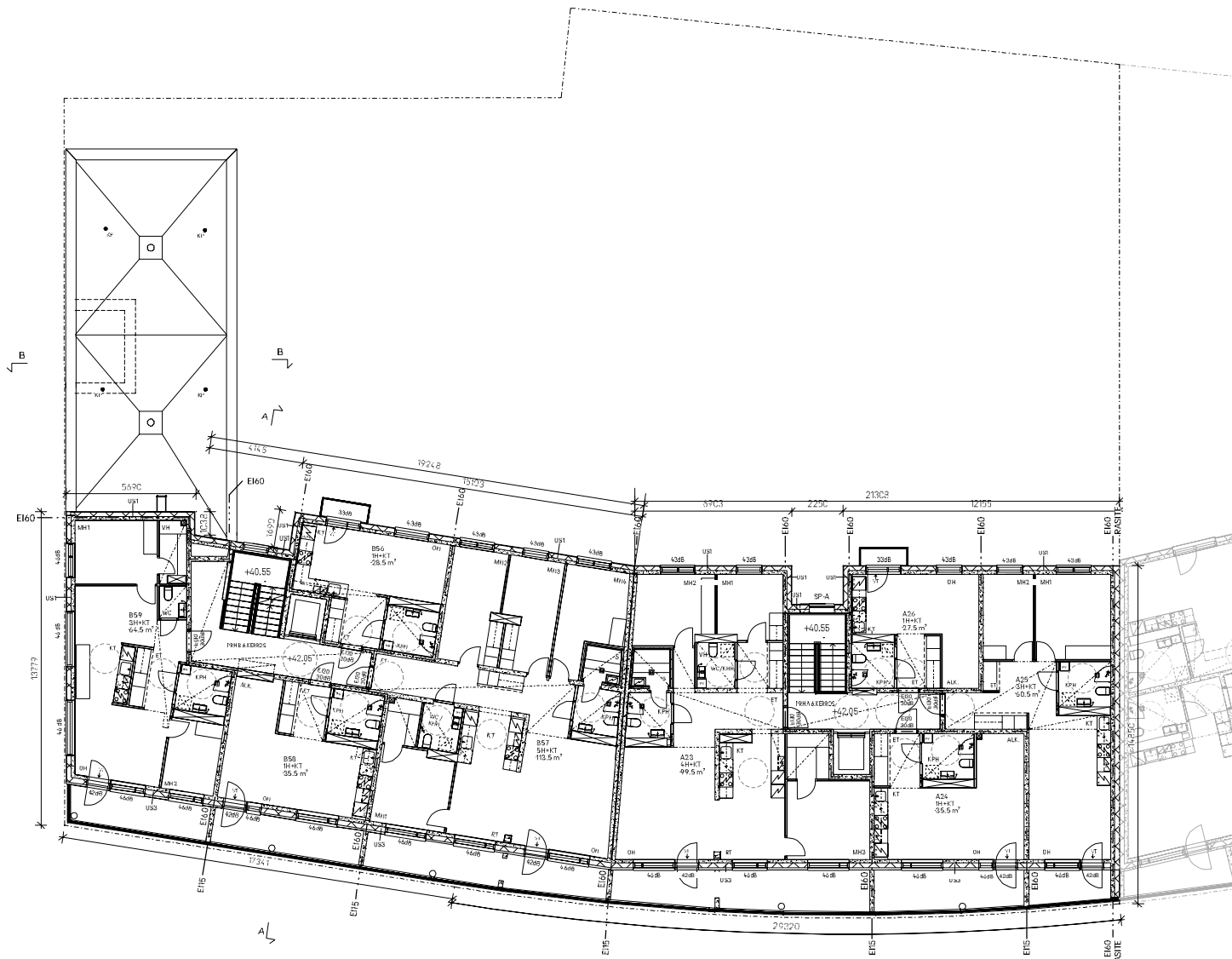
RAKENNUKSESSA ON KONEellinen TUULO-POISTOLMANVAIHTOJÄRJESTELMÄ VARUSTETTUNA LÄMMÖNTALTEENOITOLLA, KAIKISSA ASUINHUONEISSA ON TUULETUKSEEN SOVELTUVA IKKUNA TAI IKKUNAOVI.

TONTTIEN VÄLISET RAKENTEET

TONTTIEN 2 JA 5 VÄLILLE TEHDÄÄN RASITESOPIMUS PALAMUURIN RAKENTAMATTA JÄTTÄMISESTÄ, OSASTOINNIT RAKENNUSTEN VÄLIN TEHDÄÄN LUOKKAAN E160 / E190.

RAKENNUKSESSA HUOMIOTAAN MATKAMESTINVERKON KUUUVUUS SISÄTILOISSA.

17 PASILA	17122	5	ETRS-GK25 / N2000
UUDISRAKENNUS	PÄÄPIIRUSTUS		
ASUNTO OY HELSINGIN POSTILJOONINKATU 13			
POSTILJOONINKATU 13 00240 HELSINKI	Antti Lehto, arkkitehti SAFA Jouarna Lukki		
PÄLLÖNEENKIE R+ A 00010 HELSINKI puh. 050 466 1800 info@inara.fi www.inara.fi	POHJAPIIRROS 3. KERROS 1:100 POG_CNTRL.rvt POG 29.1.2021 ARK 003-03		



PALO- JA POISTUMISTURVALLISUUS

RAKENNUKSEN PALOLUOKKA ON P1, ULOSKÄYTÄVÄN LEVEYS ≥ 1200 mm.
 ASUNNOT OSASTOIDAAN VÄHINTÄÄN EI60-RAKENNUSOSIN MUISTA TILOISTA.
 IRTAIMISTOVARASTOIT OSASTOIDAAN MUISTA TILOISTA EPO-RAKENNUSOSIN.
 MUUT YHTEISTILOJA SISÄLTÄVÄT OSASTOIDAAN EI60-RAKENNUSOSIN.
 TOISSISÄÄN KIINNI OLEVAT PARVEKKEET OSASTOIDAAN TOISISTAAN EIS-RAKENNUSOSIN.
 PALO-OSASTOINNIN RAJAT ON MERKITYY KOLMIPISTEKATKOVIIIVALLA.
 ASUNNOT VARUSTETAAN VERKKOVIIRTAAN KYTKETTYLLÄ PALOVAROITTIMILLA, PORRAS-
 HUONEET JÄLKIHELIASTAVIN KERROSTASO-OPASTEIN PELASTUSLAITOKSEN OHJEEN
 MUKAAN.
 VARATTIENÄ TOIMI ASUNNON PARVEKKE TAI TERASSI.
 VARATTIET ON MERKITYY POHJAPIIRROKSIIN VY-TEKSTILLÄ.
 PORRASHUONEET ON VARUSTETTU SAVUNPOISTOKKUNIN SEKÄ TARVITTAVIN PALO-OVIN.
 SAVUNPOISTON LAUKAISUPAINIKKEET JA IV-HÄTÄSEIS-PAINIKKEET SIAITSEVAT
 SISÄÄNKÄYNTIEN YHTEYDESSÄ. PORRASHUONEEN SAVUNPOISTOKKUNOIDEN
 KÄSINAVAIMUUSMÄHDOLLISUUS KORVATAAN VARMINNETULLA SÄHKÖNSYÖTÖLLÄ.
 IRTAIMISTOVARASTOJEN ($\geq 5m^2$) JA IV-KONEHUONEEN SAVUNPOISTO SUORAAN ULOS
 AVAUTUVAN OVEN TAI LUUKUN KAUTTA.

PORTAAT JA HISSIT

PORTAIDEN MITOITUS JA PORRASKAITEIDEN KORKEUDET YMA 1007/2017 MUKAAN.
 HISSIKORIN SISÄMITAT 1100 x 1400 mm.

OVET

ASUNTOJEN JA ASUMISTA PALVELEVIEN TILOJEN KULKUAVUKKOJEN VAPAA LEVEYS = 800 mm.
 90 ASTIETTA AVAUTUVAT 9M-OVET VARUSTETAAN KULKUAVUKKOJARAKOILLA.

ASUNTOJEN PARVEKKEET ON LASITETTU.

OVEN JA IKKUNOIDEN TURVALASIT JA PARVEKKAITEET YMA 1007/2017 MUKAAN.

MÄRKÄTILOJEN LATTIOIDEN KALTEVUUS YMA 782/2017 MUKAAN.

ILMANVAIHTO

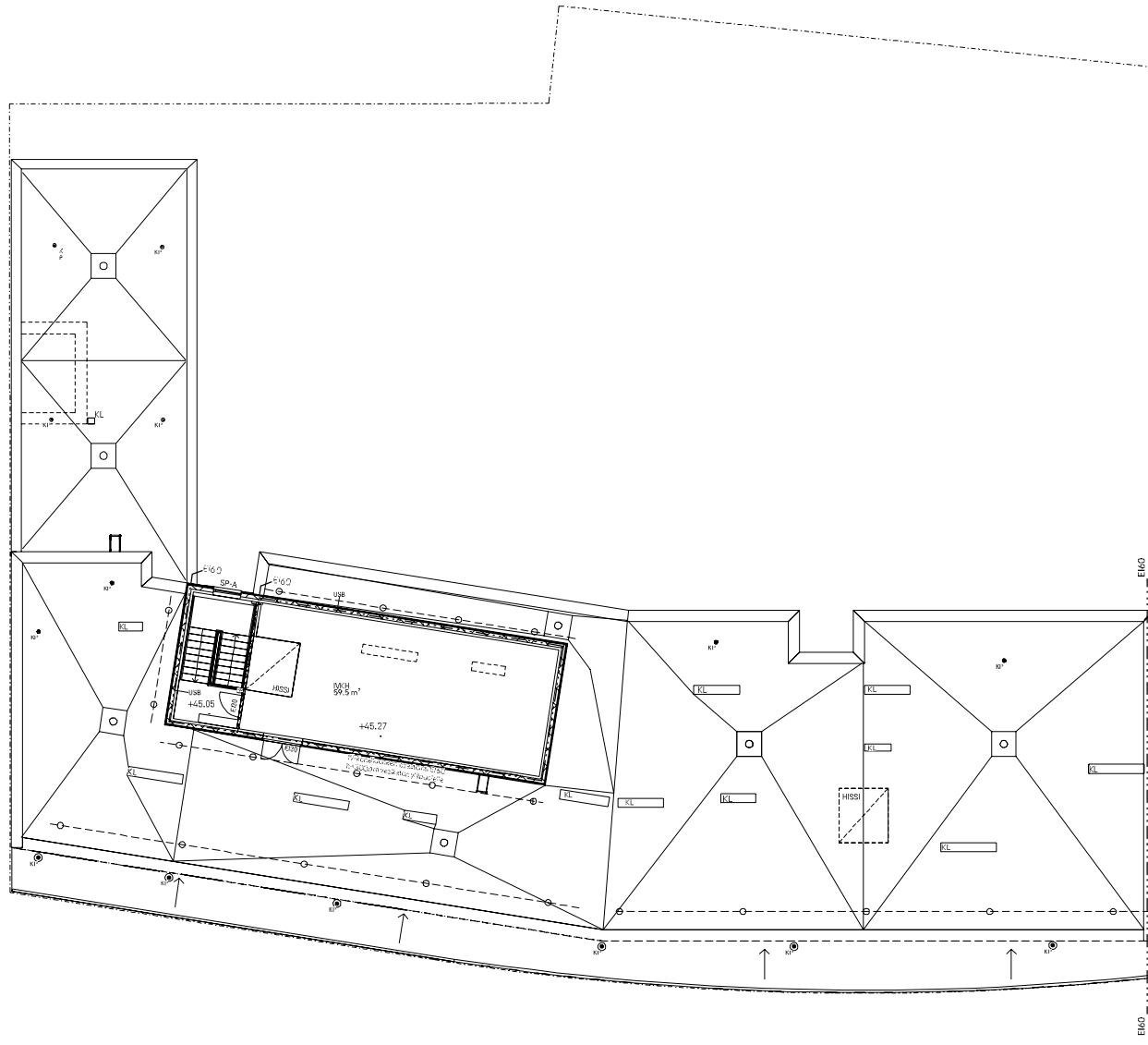
RAKENNUKSESSA ON KONEellinen TUULO-POISTOILMANVAIHTOJÄRJESTELMÄ
 VARUSTETTUNA LÄMMÖNTALTEENOITOLLA.
 KAIKISSA ASUINHUONEISSA ON TUULETUKSEEN SOVELTUVA IKKUNA TAI IKKUNAOVI.

TONTTIEN VÄLISET RAKENTEET

TONTTIEN 2 JA 5 VÄLILLE TEHDÄÄN RASITESOPIMUS PALAMUURIN RAKENTAMATTA
 JÄTTÄMISESTÄ. OSASTOINNIT RAKENNUSTEN VÄLIIN TEHDÄÄN LUOKKAAN EI60 / EI90.

RAKENNUKSESSA HUOMIOIDAAN MATKAMESTINVERKON KUULUVUUS SISÄTILOISSA.

17 PASILA	17122	5	ETRS-GK25 / N2000
UUDISRAKENNUS	PAÄPIIRUSTUS		
ASUNTO OY HELSINGIN POSTILJOONINKATU 13			
POSTILJOONINKATU 13 00240 HELSINKI	Antti Lehto, arkkitehti SAFA Jovanita Lukki		
PÄÄLLÄNEMETIE 8 A 00010 HELSINKI puh. 050 466 1800 info@inara.fi www.inara.fi	POHJAPIIRROS 6. KERROS 1:100		
INARO	POS_CNTR1.rvt	POS	003-06
	29.1.2021	ARK	



PALO- JA POISTUMISTURVALLISUUS

- RAKENNUKSEN PALOLUOKKA ON P1, ULOSKÄYTÄVÄN LEVEYS ≥ 1200 mm.
- ASUNNOT OSASTOIDAAN VÄHINTÄÄN E160-RAKENNUSOSIN MUISTA TILOISTA.
- IRTAIMISTOVARASTOIT OSASTOIDAAN MUISTA TILOISTA E160-RAKENNUSOSIN.
- MUUT YHTEISTILOJA SISÄLTÄVÄT OSASTOIT OSASTOIDAAN E160-RAKENNUSOSIN.
- TOISSISAAN KIINNI OLEVAT PARVEKKEET OSASTOIDAAN TOISISTAAN E160-RAKENNUSOSIN.
- PALO-OSASTOINNIN RAJAT ON MERKITY KOLMIPISTEKATKOIVILLA.
- ASUNNOT VARUSTETAAN VERKKOVRTAAN KYTKE TYLLÄ PALOVAROITTIMILLA, PORRASHUONEET JÄLKIHEIJASTAVIN KERROSTASO-OPASTEIN PELASTUSLAITOKSEN OHJEEN MUKAAN.
- VARAITIENÄ TOIMI ASUNNON PARVEKE TAI TERASSI.
- VARAITIET ON MERKITY POHJAPIIRROKSIIN Y-TEKSTILLÄ.
- PORRASHUONEET ON VARUSTETTU SAVUNPOISTOKKUNIN SEKÄ TARVITTAVIN PALO OVIN.
- SAVUNPOISTON LAUKAISUPAINIKKEET JA IV-HÄTÄSEIS-PAINIKKEET SIIJAITSEVAT SISÄÄNKÄYNTIEN YHTEYDESSÄ, PORRASHUONEEN SAVUNPOISTOKKUNOIDEN KÄSINAVAIMAHDOLLISUUS KORVATAAN VARMENNETULLA SÄHKÖNSYÖTÖLLÄ.
- IRTAIMISTOVARASTOJEN ($\leq 5m^2$) JA IV-KONEHUONEEN SAVUNPOISTO SUORAAN ULOS AVAUTUVAN OVEN TAI LUUKUN KAUTTA.
- PORTAAT JA HISSIT
- PORTAIDEN MITOITUS JA PORRASKAITEIDEN KORKEUDET YMA 1007/2017 MUKAAN.
- HISSIKORIN SISÄMITAT 1100 x 1400 mm.
- OVET
- ASUNTOJEN JA ASUMISTA PALVELEVIEN TILOJEN KULKUAIKKOJEN VAPAA LEVEYS = 800 mm.
- 90 ASTIETTA AVAUTUVAT 9M-OVET VARUSTETAAN KULKUAIKKOVARAUKSILLA.
- ASUNTOJEN PARVEKKEET ON LASITETTU.
- OVIEN JA IKKUNOJEN TURVALASIT JA PARVEKEKAITEET YMA 1007/2017 MUKAAN.
- MÄRKÄTILOJEN LATTIOIDEN KALTEVUUS YMA 782/2017 MUKAAN.
- ILMANVAIHTO
- RAKENNUKSESSA ON KONEELLINEN TUULO-POISTOILMANVAIHTOJÄRJESTELMÄ VARUSTETTUNA LÄMMÖNTALTEENOITOLLA.
- KAIKISSA ASUINHUONEISSA ON TUULETUKSEEN SOVELTUVA IKKUNA TAI IKKUNAOVI.
- TONTTIEN VÄLISEET RAKENTEET
- TONTTIEN 2 JA 5 VÄLILLE TEHDÄÄN RASITESOPIMUS PALOMUURIN RAKENTAMATTA JÄTTÄMISESTÄ. OSASTOINNIT RAKENNUSTEN VÄLİN TEHDÄÄN LUOKKAAN E160 / E190.
- RAKENNUKSESSA HUOMIOTAAN MATKAMESTINVERKON KUULUVUUS SISÄTILOISSA.

17 PASILA	17122	5	ETRS-GK25 / N2000
UUDISRAKENNUS	PÄÄPIIRUSTUS		
ASUNTO OY HELSINGIN POSTILJOONINKATU 13			
POSTILJOONINKATU 13 00240 HELSINKI		Antti Lehto, arkkitehti SAFA Jouanna Lukki	
PÄÄLLÄNEMENNE R.A. 00010 HELSINKI puh. 050 466 1800 info@inara.fi www.inara.fi		VESIKATTOPHINROS 1:100 POS_CNTRL.rvt POS	
INARO		29.1.2021 ARK 003-07	

**OLENNAISET
RAKENNETYYPI:**

US1 LÄMPÖERISTYSKÄSIVÄ

25 mm KÄRPÄLÄ
150 mm LÄMPÖERISTE, MINERAALIVILLA
100 mm TERÄSREINNE
100 mm PINTAKÄSITTELY

RAKENTEEN PALOLUOKKA: Laitehuone REI120
U-arvo: 0,17 W/m²K (SBRK D3 vastustus D17)
ÄÄNENERISTYSVAIKUTTEIDEN ENNELLISUUSVASTAAN: R_w+C_w = +9 dB

US2 TUULI- JA LÄMPÖERISTYSKÄSIVÄ

155 mm TILIVERHOUS
120 mm ASENNUS- / TUULETUSVÄLI
100-300 mm LÄMPÖERISTE
100-300 mm TERÄSREINNE, RAK. SUUNN. MUKAAN
PINTAKÄSITTELY

RAKENTEEN PALOLUOKKA: Laitehuone REI120
U-arvo: 0,17 W/m²K (SBRK D3 vastustus D17)
ÄÄNENERISTYSVAIKUTTEIDEN ENNELLISUUSVASTAAN: R_w+C_w = +9 dB

US3 PARVEKKEIDEN TAUSTASTINÄ VIÄKEEROKSISSA

150 mm ULKOPIIRI
120 mm LÄMPÖERISTE
100 mm KANTAVA SISÄPIIRI
PINTAKÄSITTELY

RAKENTEEN PALOLUOKKA: Asuinhuone 120mm REI120
U-arvo: 0,17 W/m²K (SBRK D3 vastustus D17)
ÄÄNENERISTYSVAIKUTTEIDEN ENNELLISUUSVASTAAN: R_w+C_w = +9 dB

US4 PARVEKKEIDEN VÄLISEN VIÄKEEROKSISSA

150/155 mm TILIVERHOUS
120 mm ASENNUSVÄLI
100 mm TERÄSREINNE, RAK. SUUNN. MUKAAN
PINTAKÄSITTELY

RAKENTEEN PALOLUOKKA: Laitehuone REI120
U-arvo: 0,17 W/m²K (SBRK D3 vastustus D17)

US6 TILILÄÄHTÄMINEN VILKOSSINA

150 mm TILILÄÄHTÄMINEN
120 mm LÄMPÖERISTE
100 mm TERÄSREINNE, RAK. SUUNN. MUKAAN
PINTAKÄSITTELY

RAKENTEEN PALOLUOKKA: REI120
U-arvo: 0,17 W/m²K (SBRK D3 vastustus D17)
ÄÄNENERISTYSVAIKUTTEIDEN ENNELLISUUSVASTAAN: R_w+C_w = +9 dB

VS1 KÄYTTÄJÄN REINNE

200 mm PINTAKÄSITTELY
TERÄSREINNE
PINTAKÄSITTELY

RAKENTEEN PALOLUOKKA: REI20/REI120 (Laitehuone REI120)
ÄÄNENERISTYSVAIKUTTEIDEN ENNELLISUUSVASTAAN: R_w+C_w = +9 dB

VP1 VERKATTOVIIVAN

40 mm VERKATTOVIIVA
TASALUOKITUS
SUODATTAMASSA
100-150 mm KÄYTTÄJÄN
100-150 mm KÄYTTÄJÄN
200 mm HOIKKUPALKKI
DINTEILAUSTA
PINTAKÄSITTELY

RAKENTEEN PALOLUOKKA: REI120
U-arvo: 0,17 W/m²K (SBRK D3 vastustus D17)
ÄÄNENERISTYSVAIKUTTEIDEN ENNELLISUUSVASTAAN: R_w+C_w = +9 dB

VP3 HUONEIDEN PARVEKKEIDEN VIIVAN

10 mm PINTAMATERIAALI
20 mm TÄSITTE
120-150 mm DÄKÄSITTELY
10 mm LÄMPÖERISTYS
10 mm TÄSITTE
20-50 mm VERKATTOVIIVA
DINTEILAUSTA
PINTAKÄSITTELY

VP1 VALUOKIILVIIVAN

15 mm PINTAMATERIAALI
10 mm TÄSITTE
370 mm DINTEILAUSTA

VALUOKIILAN REI120
KANTAVUUSLUOKKA: D₁₇ = 25 dB
ÄÄNENERISTYSVAIKUTTEIDEN ENNELLISUUSVASTAAN: R_w+C_w = +9 dB
ÄÄNENERISTYSVAIKUTTEIDEN ENNELLISUUSVASTAAN: R_w+C_w = +9 dB

VP3 VALUOKIILAN PÖRRÄSHUONESSA

10 mm PINTAMATERIAALI
20 mm TÄSITTE
260 mm TERÄSREINNE
PINNOITETTU MINERAALIVILLALEVY tai ALASLASKITTU KATTO

PALOLUOKKA: REI 30, 60
ÄÄNENERISTYSVAIKUTTEIDEN ENNELLISUUSVASTAAN: R_w+C_w = +6 dB

AP1 ALAPOLIVIIVAN

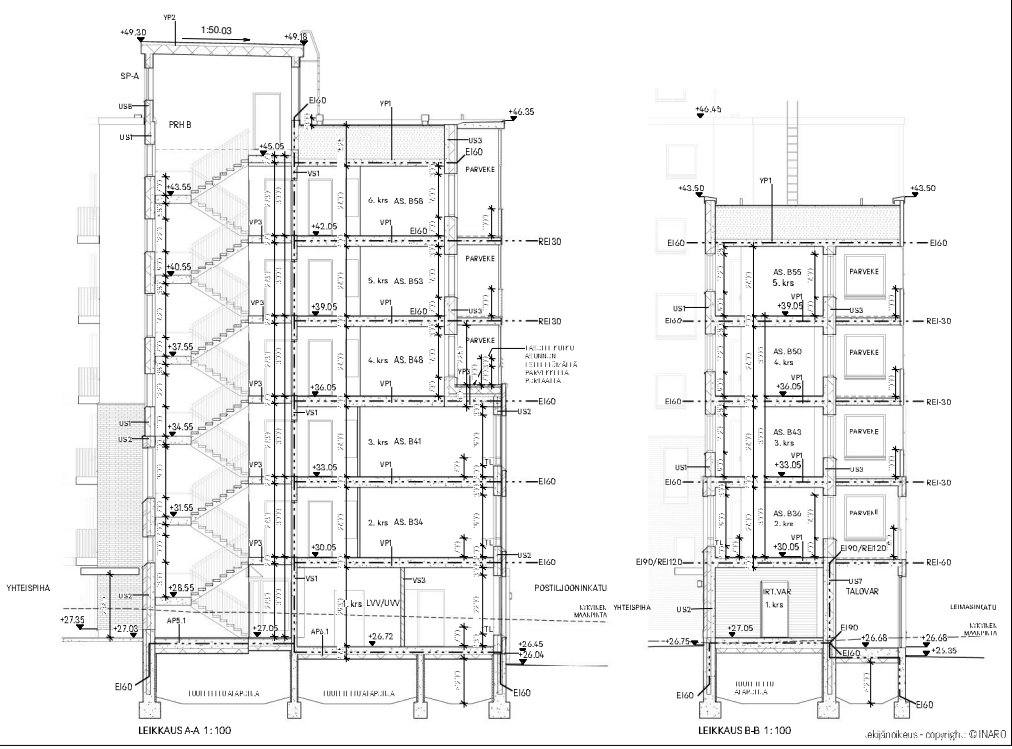
10 mm PINTAMATERIAALI
20 mm TÄSITTE
265/270 mm ERISTE
170 mm TUULETETTU ILMATILA
> 100 mm SUODATTAMASSA
> 300 mm PERUSMAA, KALLISTUS SALAUKSIIN 1:50

U-arvo: 0,17 W/m²K (SBRK D3 vastustus D17)
ÄÄNENERISTYSVAIKUTTEIDEN ENNELLISUUSVASTAAN: R_w+C_w = +9 dB

AP5 ASENNUSREINNE

50 mm PINTAMATERIAALI
20 mm ASENNUSVÄLI
200-250 mm TÄSITTE
170 mm ERISTE
150 mm TUULETETTU ILMATILA
KAPILLAARIN VEIKKAUSREINNE KÄYTTÖ- JA LÄMPÖERISTYS
SUODATTAMASSA
PERUSMAA, KALLISTUS SALAUKSIIN 1:50

U-arvo: 0,15 W/m²K (SBRK D3 vastustus D17)
ÄÄNENERISTYSVAIKUTTEIDEN ENNELLISUUSVASTAAN: R_w+C_w = +9 dB



17 PASILA	17122	5	ETRS-GK25 / N2000
UUDISRAKENNUS	PÄÄPIIRUSTUS		
ASUNTO OY HELSINGIN POSTILJOONINKATU 13			
POSTILJOONINKATU 13 00240 HELSINKI		Antti Lehto, arkkitehti SAFA Jouana Lukki	
INARO		LEIKKAUKSET	1:100
PÄÄPIIRUSTUS 02010 HELSINKI puh. 010 416 1500 www.inaro.fi		POS_CTRL_vrt	P05
29.1.2021		ARK	004-01

„HUOLENTAMATEKONIT“

1. Pakkautumattomuus
 - 1a. Ouluvälisekko-eritys
 - 1b. Terveystieteiden eritys
 - 1c. Koulutuskeskittämisen eritys
2. Tilisuhteet
 - 2a. Ouluvälisekko-eritys
 - 2b. Terveystieteiden eritys
 - 2c. Koulutuskeskittämisen eritys
3. Rappaus
 - 3a. Lämpöeristys eritys
 - 3b. Rappaus eritys
4. Lasi
 - 4a. Lasi
 - 4b. Pölysuojalattian eritys
5. Eristys
 - 5a. Lämpöeristys eritys
 - 5b. Muurien eristys eritys
 - 5c. Maahan eristys eritys
6. Metallipölysuojalattian eritys
 - 6a. Valtione
 - 6b. Ympäristöeritys
7. Määräysten pölysuojalattian eritys
 - 7a. Valtione
 - 7b. Ympäristöeritys



TONTTI 17/21/1

JULKISIVU ETELÄÄN POSTILJOONINKADULLE

tonniraja

TONTTI 17/22/2

tilinumerot: 001401, 010101

17 PÄSILÄ	17/22	5	ETRS-SIKS / NC000
JULISKAENNUS	PÄÄPIIRUSTUS		
ASUNTO OY HELSINGIN POSTILJOONINKATU 13			
POSTILJOONINKATU 13		Armi Lehto, arkkitehti SAFA	
00240 HELSINKI		Jouko Luoto	
INARO	PROJEKTI: 1001-14	JULKISIVU POSTILJOONINKADULLE	1:100
	17/22/2/2/1	ETELÄÄN	
	17/22/2/2/1	POS. ONTILIN	POS.
	17/22/2/2/1	POS. ONTILIN	POS.
	29.1.2021	ARK	005-01



JULKISIVUMATERIAALI

1. Pääsivumateriaali
 - 1a. Graniittimassa, re:ro
 - 1c. Teräksinen, mäkisaari
 - 1d. Ruskonteräksinen, mäkisaari
 - 1e. Kivikammoska, re:ro
2. Tiilikivi
 - 2a. Graniittimassa, re:ro
 - 2c. Teräksinen, mäkisaari
 - 2d. Ruskonteräksinen, mäkisaari
 - 2e. Kivikammoska, re:ro
3. Rappaus
 - 3a. Lämpöeristys, valkoinen
 - 3b. Rappaus, valkoinen
4. Lasi
 - 4a. Kirkas
 - 4b. Heikkipuhallettu kusto
5. Betonit
 - 5a. Harmaa, eristysmuuttajilla
 - 5b. Musta, uuskonkainen, eristysmuuttajilla
 - 5c. Musta, uuskonkainen, eristysmuuttajilla
6. Metallit, pöly-/alutsementti
 - 6a. Valkoinen
 - 6b. Tummanharmaa
 - 6c. Tummanharmaa
7. Muurauksen seinäpöly
 - 7a. Valkoinen
 - 7b. Tummanharmaa


TONTTI 6
LEIMASINKATU 9

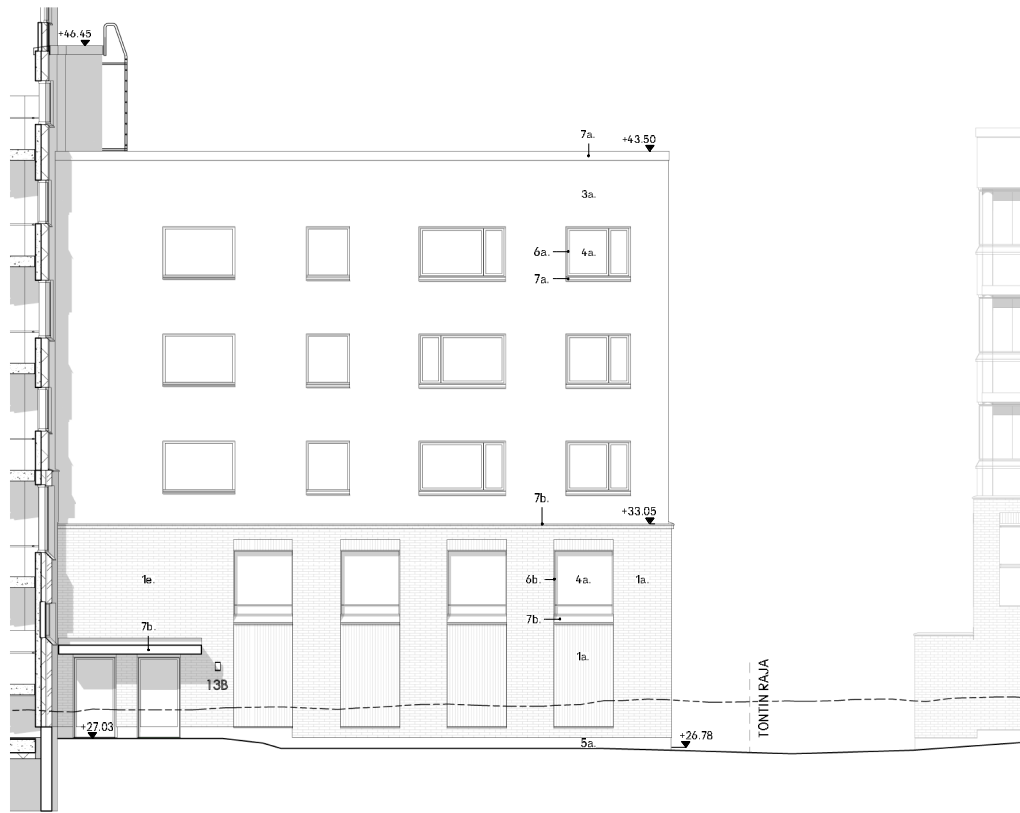
KÄYNTI PIHALLE
PELASTUSTIE

JULKISIVU LÄNTEEN LEIMASINKADULLE

POSTILJOONINKATU

arkkitehti - copyright: © INARO

17 PASILA	17122	5	ETRS-GK25 / N2000
UUDISRAKENNUS	PÄÄPIIRUSTUS		
ASUNTO OY HELSINGIN POSTILJOONINKATU 13			
POSTILJOONINKATU 13 00240 HELSINKI		Arkkitehti: Antti Lehto, arkkitehti SAFA Pääsuunnittelija: Jovanna Luukkainen	
	PÄÄLLENNETTY 19.1.2021 00030 HELSINKI puh. 050 466 8500 info@inaro.fi		JULKISIVU LEIMASINKADULLE 1:100 LÄNTEEN POS_CNTRL.rvt P05 29.1.2021 ARK 005-02



JULKISIVUMATERIAALI

1. Paikalla muurattu tiili
 - 1a. Grafiitinmusta, retro
 - 1c. Irvankirjava, makasiini
 - 1d. Kuskonkirjava, makasiini
 - 1e. Kaakaonruskea, retro
2. Tiililaatta
 - 2a. Grafiitinmusta, retro
 - 2c. Irvankirjava, makasiini
 - 2d. Kuskonkirjava, makasiini
 - 2e. Kaakaonruskea, retro
3. Rappaus
 - 3a. Lämpörappaus, valkoinen
 - 3b. Rappaus, valkoinen
4. Lasi
 - 4a. Kirkas
 - 4b. Hickkapuhallettu kuvio
5. Betoni
 - 5a. Harmaa, teräsmuottipinta
 - 5b. Maalattu valkoinen, teräsmuottipinta
 - 5c. Maalattu, uritettu, lämmin harmaa
6. Metalli, poltto-/tehdasmaalattu
 - 6a. Valkoinen
 - 6b. Tummanharmaa
7. Muovipintainen pelti
 - 7a. Valkoinen
 - 7b. Tummanharmaa

JULKISIVU ITÄÄN PIHALLE

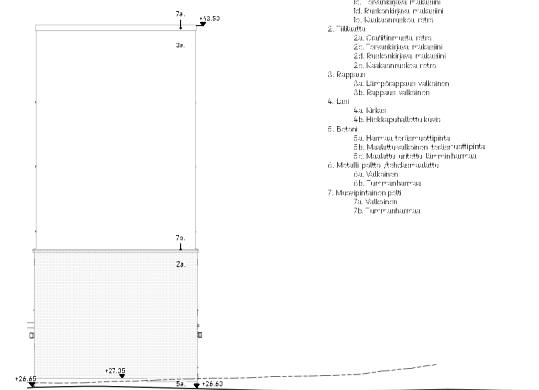
TONITTI 6
LEIMASINKATU 9

tekijänoikeus - copyright: © INARO

17 PASILA	17122	5	ETRS-GK25 / N2000
UUDISRAKENNUS	PÄÄPIIRUSTUS		
ASUNTO OY HELSINGIN POSTILJOONINKATU 13			
POSTILJOONINKATU 13 00240 HELSINKI	Antti Lehto, arkkitehti SAFA Jovana Lukić		
	PÄÄKÄYNTI 19 A 00510 ESX puh. 050 4661500 etunimi.sukunimi@inara.fi www.inara.fi	JULKISIVU PIHALLE ITÄÄN	1:100
	PO5_CNTRL.rvt 29.1.2021	ARK	PO5 005-03




JULKISIVU PÖHJOISEN PIHALLE



JULKISIVU PÖHJOISEN, PÄÄTY

JULKISIVUMATERIAALI

1. Puhallusmateriaali
 - 1a. Oukonmateriaali
 - 1b. Oukonmateriaali
 - 1c. Oukonmateriaali
 - 1d. Oukonmateriaali
 - 1e. Oukonmateriaali
2. Maali
 - 2a. Oukonmateriaali
 - 2b. Oukonmateriaali
 - 2c. Oukonmateriaali
 - 2d. Oukonmateriaali
 - 2e. Oukonmateriaali
3. Eppurii
 - 3a. Eppurii
 - 3b. Eppurii
4. Latti
 - 4a. Latti
 - 4b. Latti
5. Seinä
 - 5a. Seinä
 - 5b. Seinä
 - 5c. Seinä
 - 5d. Seinä
 - 5e. Seinä
6. Metallipöytä
 - 6a. Metallipöytä
 - 6b. Metallipöytä
 - 6c. Metallipöytä
 - 6d. Metallipöytä
 - 6e. Metallipöytä
7. Metallipöytä
 - 7a. Metallipöytä
 - 7b. Metallipöytä

17 PÄSILÄ	1722	5	ETRS-GKCS / N5000
JULKISRAKENNUS		PÄÄPIIRUSTUS	
ASUNTO OY HELSINGIN POSTILJONINKATU 13			
POSTILJONINKATU 13	Arvi Lehto, arkitehti SAFA		
00240 HELSINKI	Jenna Luuk		
	PIIRITTEIJÄ	JULKISIVU PIHALLE	1:100
	PIIRITTEIJÄ	POSTILJONINKATU	POS
	PIIRITTEIJÄ	POSTILJONINKATU	POS
	PIIRITTEIJÄ	POSTILJONINKATU	POS
	29.1.2021	ARK	005-04

VÄESTÖNSUOJALASKELMA

Suojahuonetarve:

- asuinkerrosala tontti 5 $3122,5 \text{ m}^2 \times 0,02 = 62,5 \text{ m}^2$
- asuinkerrosala tontti 6 $1578,5 \text{ m}^2 \times 0,02 = 31,6 \text{ m}^2$
- yhteensä $94,1 \text{ m}^2$

Henkilömäärä: $94,1 \text{ m}^2 / 0,75 \text{ m}^2 = 125 \text{ hlöä}$

Väestönsuojan kokonaisatarve

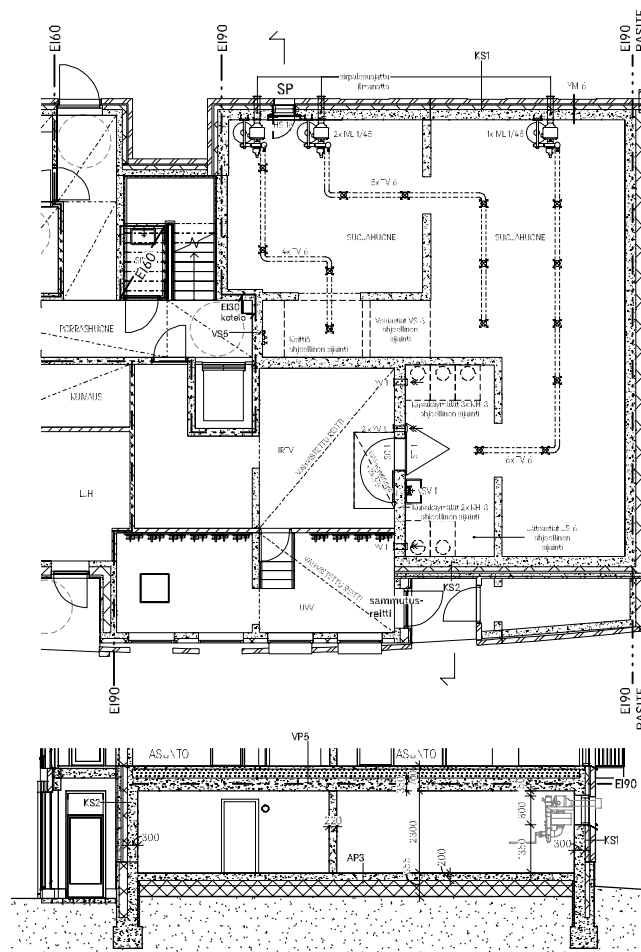
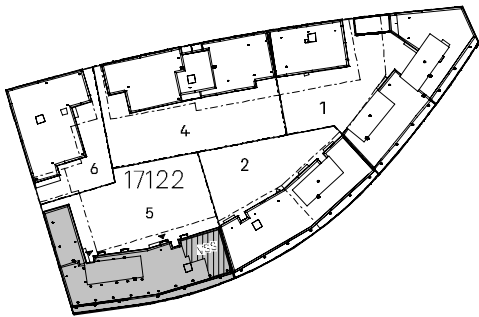
- varsinainen suoja-tila $94,1 \text{ m}^2$
- suukuteita $2,5 \text{ m}^2$
- ilmanvaihtolaitteet 3 kpl $4,5 \text{ m}^2$
- yhteensä $101,1 \text{ m}^2$

Väestönsuoja toteutetaan 104 m^3 kokoisena.

Varustus:

- vesisäiliöt, laskennallinen suoja-ssä säilytettävä vesimäärä $94,1 \text{ m}^2 \times 15 \text{ l} / \text{m}^2 = 1412 \text{ l}$
- jäteastiat, 1/3 veden määrästä $1412 \text{ l} / 3 = 471 \text{ l}$

Normaalilajan ilmanvaihto ja siihen liittyvät sukulaitteet tehdään ilmanvaihtosuunnitelman mukaan.
Normaalilajan käyttö: irtaimistovarasto. Valmistilanteeseen siirryttäessä puretaan ilmanvaihtolaitteistojen ja varastokomeroiden kevytrakenteiset seinät, poistetaan hätäpoistumistien luukkuun asennettu ikkuna.



tekijänoikeus - copyright: © INARO

PROJEKTI 17 PASILA	PROJEKTI 17122	LOUNAS 5	PROJEKTI EIRIS-GK25 / N2000
PROJEKTI UUDISRAKENNUS	PROJEKTI PÄÄPIIRUSTUS		
ASUNTO OY HELSINGIN POSTILJOONINKATU 13			
POSTILJOONINKATU 13 00240 HELSINKI			PROJEKTI Antti Lehto, arkkitehti SAFA
INARO			PROJEKTI Jovana Lukkiö
PÄÄKÄYTTÖPIIRUS 00010 HELSINKI puh. 050 4661500 etunimi.sukunimi@inara.fi www.inara.fi			PROJEKTI VÄESTÖNSUOJAPIIRROS 1:100
INARO			PROJEKTI POS_CNTRL.rvt PO5
29.1.2021			ARK 1231-01