

**LIISIIPÄIVÄKOTIRAKENNUS**  
 KERROSALA 1447,5 m<sup>2</sup>  
 KERROSALA 250 mm:n seinän mukaan 1430 m<sup>2</sup>  
 HUONEISTOALA 1315,5 m<sup>2</sup>  
 TILAVUUS 5935 m<sup>3</sup>  
 PALOTEKNINEN LUOKKA P2

- RAKENNETAAN:**  
 TILAPAINEN PÄIVÄKOTIRAKENNUS
- Rakennus varustetaan määräysten mukaisella koneellisella tulo- ja poistolmanvaiholla, jossa on lämmöntalteenotto.
  - Rakennus liitetään kaukolämpöverkkoon
  - Lämmönvaiutusjärjestelmänä on vesikiertoinen lattialämmitys.
  - Rakennus liitetään kunnan vesi- ja viemäriverkkoon.
  - Sadevesikäivät LVI-suunnitelman mukaan.
  - Hulevedet johdetaan kunnalliseen hulevesijärjestelmään
  - Rakennus varustetaan sähköverkkoon kytketillä pövaroitimilla.
  - Rakennus varustetaan alusammutuskalustolla.
  - Sammuttimia tulee olla 1 kpl jokaista alkavaa 300 m<sup>2</sup> kohti.
  - Postumistiet varustetaan poistumistievaloilla enllisuunnitelman mukaan.
  - Valaistus sähkösuunnitelman mukaan.
  - Alueen pintarakenteet, istutukset, pihavilneet ym. järjestelyt enllisuunnitelman mukaan.

**Maakaavoitusmuutos käsittää**  
**Maatalousalueen ja sen ympäriltä**  
**Maatalous- ja asuinalueen**  
**Maatalous- ja asuinalueen**

**Stadsplaneringens förändring av**  
**Stadsplaneringens förändring av**  
**Stadsplaneringens förändring av**

**KOORDINAATTIJÄRJESTELMÄ ETRS-GK25**  
**KORKEUSJÄRJESTELMÄ N2000**

Kaupunginosa/Ajo	Kortti/71a	Tontti/No	Vaestötietojen osasto/maastö/valitus
14	515	1	
Maastötietojen nimi	Maastötietojen nimi	Määrittäjä	Juuska, No
LUUDESIRAKENNUS	LUUDESIRAKENNUS	PÄÄPIIRUSTUS	
Mäntymäen paviljonki	Mäntymäen paviljonki	Asemapiirros	Mittakaava 1:200
Mäntymäentie 1	00250 Helsinki		
Mittakaava (mm)	Mittakaava (mm)		
Mittakaava (mm)	Mittakaava (mm)		
Mittakaava (mm)	Mittakaava (mm)		
Mittakaava (mm)	Mittakaava (mm)		
Mittakaava (mm)	Mittakaava (mm)		

**3d DESIGN**  
 Kehonitie 383 37420 Vesiähti  
 050-5382094  
 info@3design.fi

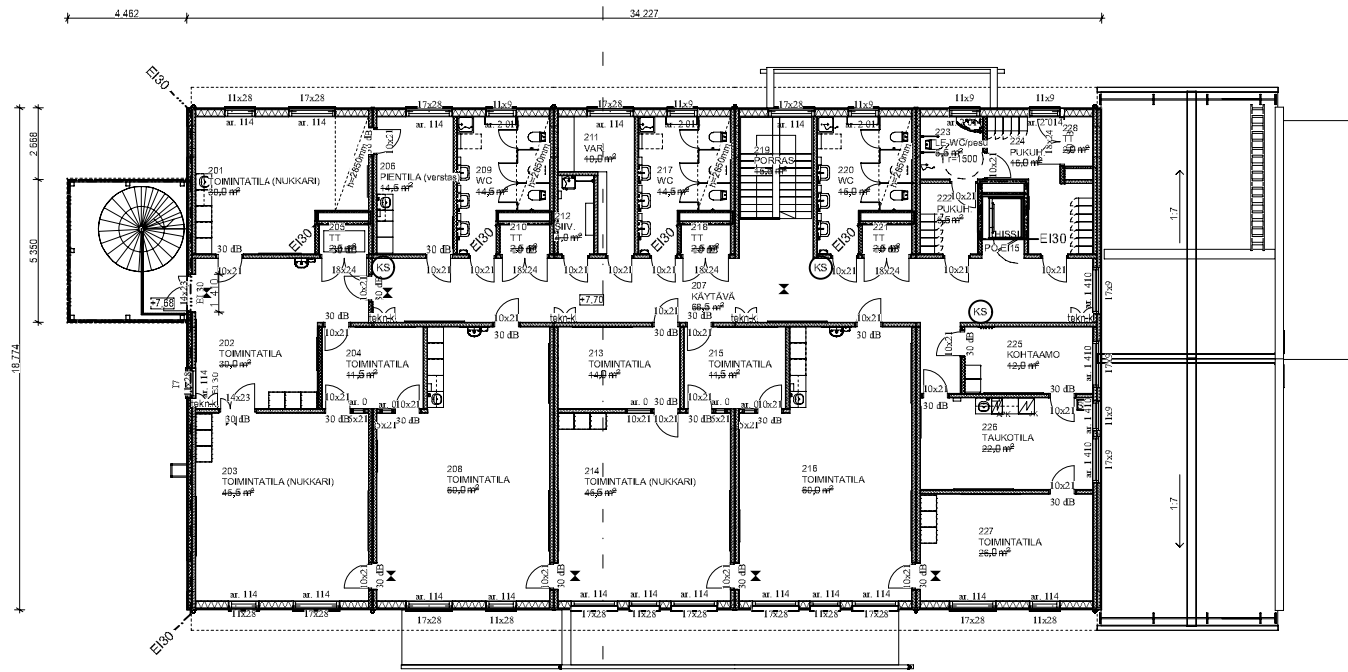
ARK 2217 002 001  
 15.2.2022

MÄÄRÄÄKÄISEN RAKENNUKSEN LAAJUUSTIEDOT:

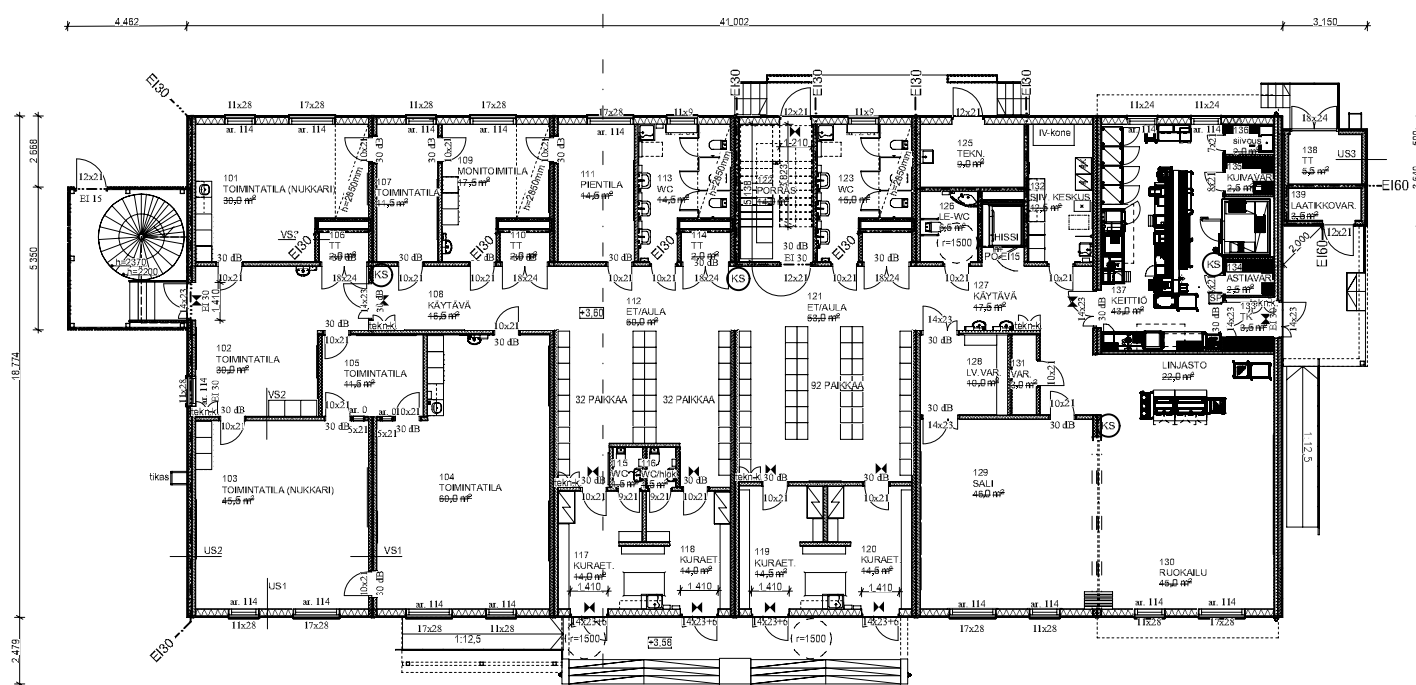
Kerrosala:	1 krs 805m <sup>2</sup>	2 krs 642,5m <sup>2</sup>	YHT. 1447,5m <sup>2</sup>
Kerrosala (250mm):	796m <sup>2</sup>	634m <sup>2</sup>	1430m <sup>2</sup>
Huonestotala:	728,5m <sup>2</sup>	589m <sup>2</sup>	1317,5m <sup>2</sup>
Tilavuus:			9335m <sup>3</sup>

- KS = kassamökin
- SP = sammutuspaista

Rakennuksen paloluokka P2 (rakenteet R30, oasitoimit E30).  
 Rakennuksen suojausaste 1  
 Rakennuksen kaikilla postuumisluilla vähintään kaksi erillistä min. 1200mm leveää uloskäytävää.  
 Rakennus varustetaan postuumisovasteilla amin-asetuksen 809/2005 mukaisesti.  
 Rakennus varustetaan postuumisovasteilla.  
 Rakennus varustetaan sähköverkkoon kytketyillä palovaroittimilla ymn-asetuksen 848/2017 mukaisesti.  
 Savunpoisto helposti avattavilla ikkunoilla.  
 Rakennuksen henkilömaara (hoitotavat) <150.  
 Rakennuksen henkilömaara (kaikki yhteensä) n.180.  
 Pelastuslaki 71§, 73§; tilapäiseksi tarkoitettu, enintään 5 vuotta käytössä oleva rakennus, ei väestönsuojeluvähetä.  
 Portaiden ja liuksen mitotus:  
 alisarjottu, etenimä 270mm, nousu 178mm  
 ulkoportaat, etenimä 300mm, nousu 150mm  
 liuskan kantoisuus 1:12,5  
 Kaikki alle 700mm korkeudelta lattasta olevat lasipinnat turvalasia ymn-asetuksen 1007/2017 mukaisesti.  
 Kulkuvälikatilla kattokäytävillä. Väestöturvallisuustekniikka ymn-asetuksen 1007/2017 mukaisesti.  
 Rakennuksessa on koneellinen tulo- ja poistilmanvaihto lämmönvaihtolaitteilla.  
 Lämmitysmuoto ja jakotapa: Kaukolämpö ja vesikieltoinen lämmitys.  
 Rakennus liitetaan toimittajien omiin sähkö-, läte-, vesi- ja viemärijohtoverkkoihin.  
 Sadevedet johdetaan nykyiseen sadevesiverkostoon.  
 Korkeajäestelmä N2000.  
 Kaikki rakennuksen korot tarkastetaan rakennuspaikalla.  
 Rakennus rakennetaan pihan ollessa olevin korkoihin.



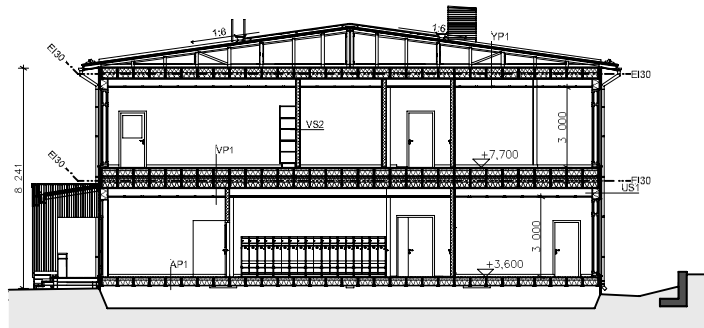
POHJAPIIRROS 2. KERROS



POHJAPIIRROS 1. KERROS

Käsitelmä/Toim.	Ohjelma/tila	Tuot./Kuva	Vuorokausen aikataulu/työajan
	515	1	
Rakennusluokka	LUO/SRAK/ENHUS	Projekti/tyyppi	PAK/PIIRUSTUS
Rakennuksen nimi ja osoite	Mäntymäen paviljonki		
		Projekti/tyyppi	Mittakaava
		Pohjapiirros 1-krs,	1:100
		Pohjapiirros 2-krs	
Mäntymäentie 1	00250	Helsinki	
Hakijaliikenne (osa)	Hakijaliikenne (osa)	Hakijaliikenne (osa)	Hakijaliikenne (osa)
Kontrolli (osa)	Hakijaliikenne (osa)	Hakijaliikenne (osa)	Hakijaliikenne (osa)
Hakijaliikenne (osa)	Hakijaliikenne (osa)	Hakijaliikenne (osa)	Hakijaliikenne (osa)
Paik.	Suunnittelija	Proj. n:o	Proj. n:o
ARK	2217	003	001
Suunn.	Suunnittelijan aluukohta	Päivä	Päivä
IPG	Tuotanto/ohjeistus	arkk.	S&P&A
		15.7.2022	

## KORKEUSJÄRJESTELMÄ N2000



### YP1

**Vesikatto:**  
 Ruukki T20  
 Ruotat 22x100 K250  
 Korokarissa 22  
 Aluskate  
 NK-näiset k800, kantavan  
 yläpohjarakenteen vanassa

**Kantava yläpohjarakenne, 0,10 W/m²K, REI30:**  
 OSB-levy 11mm  
 Runko LVL-S 51x390 k800/  
 Paroc eXtra 150mm  
 FF-PIR, 200mm  
 Koolaus 22x100 k400  
 Palosuojakipsilevy 15mm  
 Alustakettu sisäkatto, lämmin tila putkistoille yms.

### US1, 0,17 W/m²K, R30:

Ulkoverhouspanelli 23mm  
 Tuuletusväli 28x100 k800 (pysty)  
 Tuulensuojakipsilevy 9mm  
 Runko LVL-T 51x250 k800 / Paroc-lämmönestä 250mm  
 Höyrynsäuku  
 Kipsilevy 15mm

### US2 (paisty), 0,16 W/m²K, R30:

Ulkoverhouspanelli 23mm  
 Tuuletusväli 28x100 k800 (pysty)  
 Tuulensuojakipsilevy 9mm  
 Runko LVL-T 51x250 k800 / Paroc-lämmönestä 250mm  
 Tuulensuojakipsilevy 9mm  
 Tuulensuojakipsilevy 9mm  
 Runko LVL-T 51x120 k800 / Paroc-lämmönestä 120mm  
 Höyrynsäuku  
 Palosuojakipsilevy 15mm

### US3 (tekniinen ilaifalattikkovarasto), 0,16 W/m²K, R60:

Ulkoverhouspanelli 23mm  
 Tuuletusväli 28x100 k800 (pysty)  
 Tuulensuojakipsilevy 9mm  
 Runko LVL-T 51x120 k800 / Paroc-lämmönestä 120mm  
 Palosuojakipsilevyt 13+13mm

### AP1, R30, 0,11 W/m²K:

PUJR-pintainen 2mm hitsattava muovimatto  
 Kovuuvainen 15  
 Höyrynsäuku  
 Runko KPS1\*300 k671  
 EPS 95 mm  
 FF-PIR, 200mm  
 Kestopuu 28x100, k 600

### VP1, REI30:

PUJR-pintainen 2mm hitsattava muovimatto  
 Kovuuvainen 15  
 Höyrynsäuku  
 Runko LVL-S 51x300 k800/  
 EPS 100 mm  
 FF-PIR, 200mm  
 Kestopuu 25x100 k600  
 OSB-levy 11mm  
 Runko LVL-S 51x390 k600/  
 Paroc eXtra 150mm  
 FF-PIR, 200mm  
 Koolaus 22x100 k400  
 Palosuojakipsilevy 15mm  
 Alustakattu sisäkatto lämmin tila putkistoille yms.

### VS1, REI30, Rw 56 dB:

Kipsilevy 15mm  
 Paroc-lämmönestä 120mm  
 Kipsilevy 9mm  
 Alustaväli 30mm  
 Kipsilevy 9mm  
 Paroc-lämmönestä 120mm  
 Kipsilevy 15mm

### VS2, EI30, Rw 47 dB:

Kipsilevy 15mm  
 Paroc-lämmönestä 120mm  
 Kipsilevy 15mm+15mm

### VS3, Rw 40 dB:

Kipsilevy 15mm  
 Paroc-lämmönestä 120mm  
 Kipsilevy 15mm

Kaupunginosa/osa	Korteli/Tila	Tontti/K.nro	Vireennoimitus arkkitehtitoimisto varten
14	515	1	
Rakennusluvanmerkki	Yhteistyö	Pääsuojelu	Luokki n:o
UUDISRAKENNUS	PÄÄPIIRUSTUS		
Rakennustalon nimi ja osat	Projeksin sisältö	Leikkauksen	mittakaava
Mäntymäen paviljonki	Leikkaus A-A		1:100
Mäntymäentie 1	00250 Iisalmi		
	Halkokorkeus (m)	Rakennuksen korkeus (mm)	
	Katkorkeus (m)	Rakennuksen ja nro:	
	Rakennus (m)	Rakennus (m)	
		Pääsuojelu TPA ARK 2217 004 001	Muutos
Kehonatie 383, 37420 Vesilähde 05 0-53 82 0 94 info@3ddesign.fi		Suunnittelijan yhteystiedot TPA Teemu, Pasi, Mikko, Oskari, SARA	Päiväys 15.7.2022



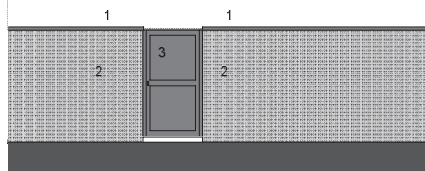






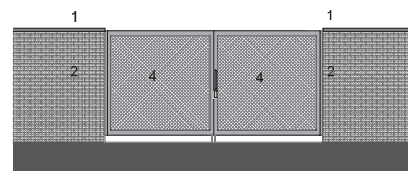
JS-02 Julkisivu 1:50

UUSITTAVA VANHAN MALLIN MUKAINEN HUOLTOPORTTI OLYMPIAKENTÄN SUUNTAAN



JS-01 Julkisivu 1:50

UUSITTAVA VANHAN MALLIN MUKAINEN PORTTI MÄNTYMÄENTIEN SUUNTAAN



JS-03 Julkisivu 1:50

UUSITTAVA VANHAN MALLIN MUKAINEN PORTTI MÄNTYMÄENTIEN SUUNTAAN

- 1 VANHA RÄYSTÄPELTI TIILEN PUNAINEN
- 2 VANHA PUHTAAKSIMUURATTU TILIMUURI, PUNAINEN
- 3 UUSI TERÄSPORTTI MAALATTU TIILEN SÄVYYN
- 4 UUSI ALUMIININEN VERKKOPORTTI, LUONNON VÄRIIN ANODISOITU

**KOORDINAATTIJÄRJESTELMÄ ETRS-GK25**  
**KORKEUSJÄRJESTELMÄ N2000**

Kaupunginosa/työalue	Kortti/tila	Sijainti/linja	Vierasmestien arkkitehtimarkkinointi vuoteen	
14	515	1		
Rakennusvaihe/tyyppi	Uudisrakennus	Rakennusvaihe	Uusi/parannettu	Arkkitehti
Mäntymäen paviiljonki		Uusittavat osat	Uusittavat osat	1:50
Mäntymäentie 1	00250 Helsinki			
Käyttötarkoitus (osa)	Käyttötarkoitus (osa)	Käyttötarkoitus (osa)	Käyttötarkoitus (osa)	
Rakennus (osa)	Rakennus (osa)	Rakennus (osa)	Rakennus (osa)	
3design		TPa	ARK	2217
Kehrontie 383 37420 Vesilähti		TPa	009	001
050-5382094				
info@3design.fi				
TPa	Tarkkuus	Päiväys		
		15.7.2022		