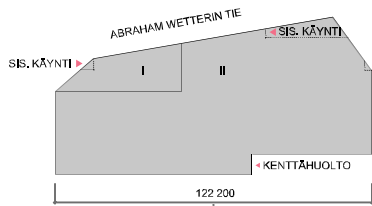
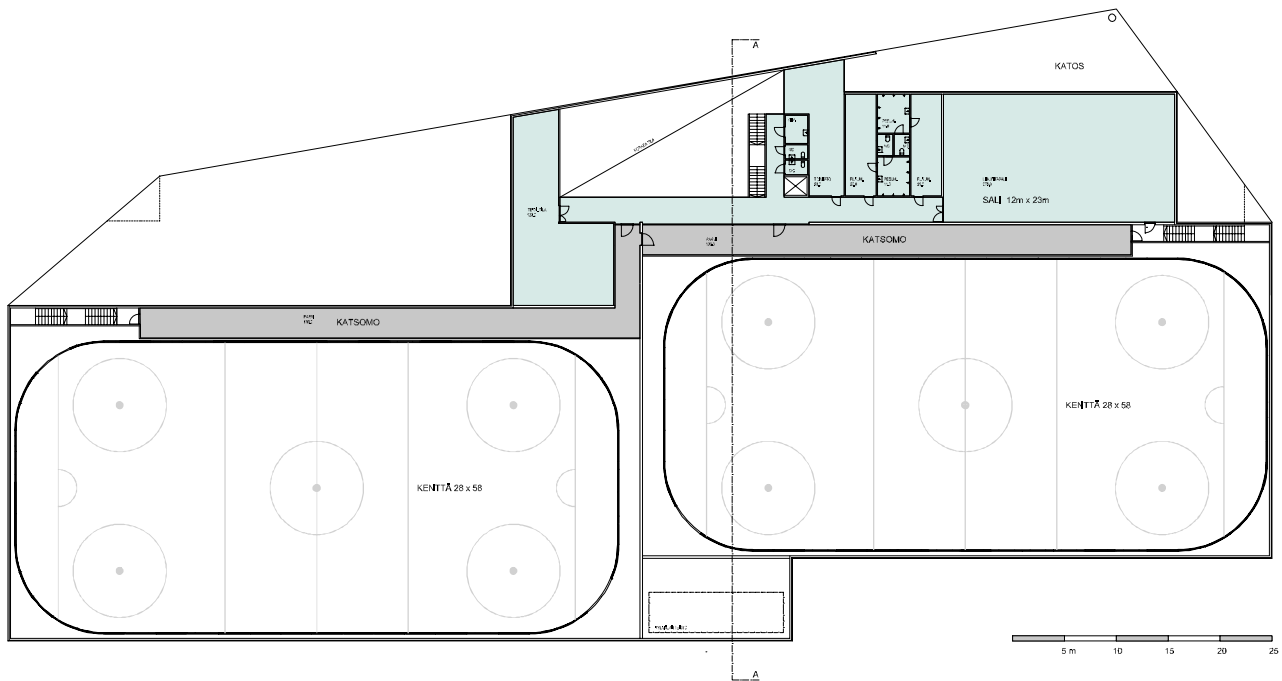




DAT
arkkitehdit

HERTTONIEMEN JÄÄHALLI
ABRAHAM WETTERIN TIE

10.10.2019
DAT ARCHITECTS LTD
www.dat.fi



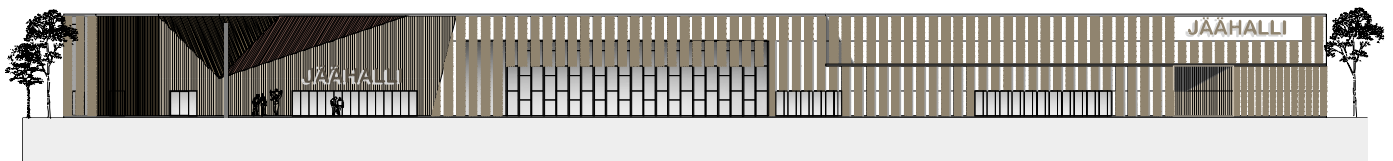
PINTA-ALATIEDOT:

1.KRS 5 655,0 brm²
 2.KRS 1 035,0 brm²
 YHT. 6 690,0 brm² (≈km²)

DAT
 arkkitehdit

HERTONNIEMEN JÄÄHALLI
 ABRAHAM WETTERIN TIE
 2.KRS 1:500 (A4)

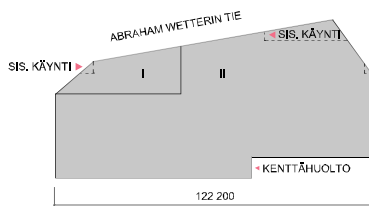
10.10.2019
 DAT ARCHITECTS LTD
 www.dat.fi



JULKISIVU ABRAHAM WETTERIN TIEN SUUNTAAN (POHJOISEEN)



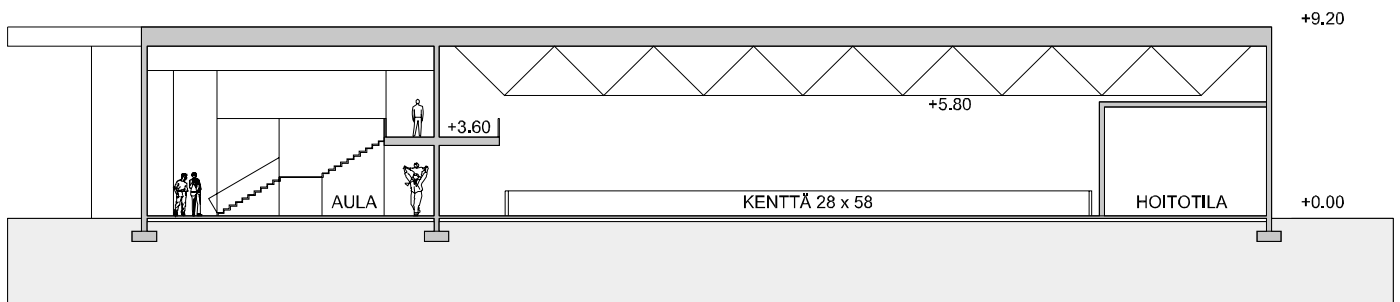
JULKISIVU PUISTON SUUNTAAN (ETELÄÄN)



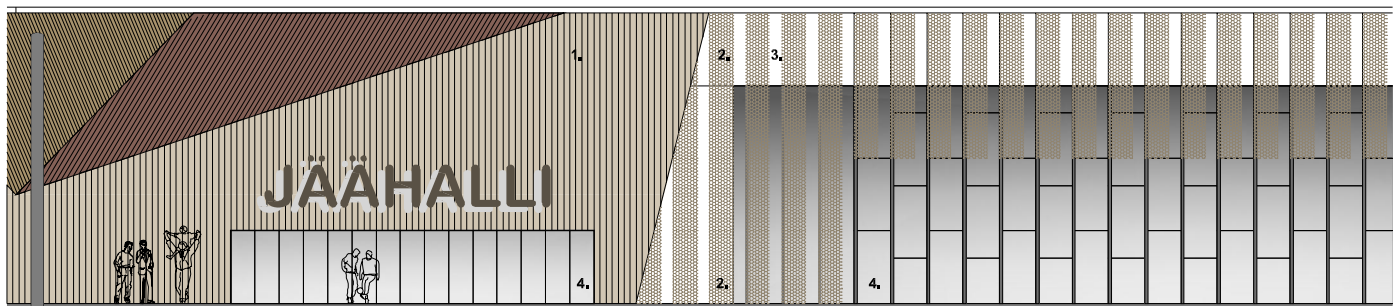
DAT
arkkitehdit

HERTONIEMEN JÄÄHALLI
ABRAHAM WETTERIN TIE
JULKISIVUT (A4)

10.10.2019
DAT ARCHITECTS LTD
www.dat.fi



LEIKKAUS A-A



JULKISIVUMATERIAALIT

1. PUUPINTA, PYSTYSUUNTAINEN n. 200 x 28, MAALIKÄSITTELY TUMMAN RUSEA/HARMAA
2. METALLIVERKKO TAI KUVIOITU REIKÄLEVY, KESKIRUSKEA/HARMAA
3. PAROC-ELEMENTTI TAI VASTAAVA, VAALEA
4. LASI, KIRKAS

DAT
arkkitehdit

HERTTONIEMEN JÄÄHALLI
ABRAHAM WETTERIN TIE
LEIKKAUS A-A JA OSAJULKISIVU (A4)

10.10.2019
DAT ARCHITECTS LTD
www.dat.fi