

- Merkintöjen selitykset:**
- VT = varatie
  - SP = savunpoistoikkuna
  - SPL = Porrasluoneen savunpoistoikkunan avauspainikkeen sijainti
  - IV-HÄTÄSEIS = Ilmanvaihdon pysäytyskytkimen sijainti
- asuin- ja pesuhuoneiden 9M ovet, joiden avautumiskulma on alle 135 astetta, varustetaan kulkusuukkosarjain (vapaa oviaukko min. 800 mm)
  - asuinhuoneissa avattava ikkuna tai parvekkeen ovi
  - kynnyshkorkeudet ≤ 20 mm
  - lasirakenteet PKS RAJA 117 D 03 C -ohjeen mukaan
  - pyörähäydysympyrät asunnoissa Ø 1300
  - pyörähäydysympyrät porrashuoneissa Ø 1500
  - hissien sisämitat ovat 1100 x 1400 mm
  - Koneellinen tulo- ja poistolmanvaihto
  - Rakennus liitetään kunnalliseen vesijohtoverkostoon
  - Rakennus liitetään kaukolämpöverkkoon
  - Rakennuksen paloluokka on P2

Korkeusjärjestelmä  
**N2000**  
 Tasokoordinaattijärjestelmä  
**ETRS-GK25**

Tekijänoikeus - Copyright © Arkworks Arkkitehdit Oy 2020. Tämän aineiston tai sen jonkin osan kopioiminen tai jäljentäminen valokopioimalla, digitaalisella, tietojärjestelmään tai selokkeen tallentamalla tällaisella tavalla tai muulla tavalla on sallittu vain Arkkitehdit Oy:n antaman etukäteen kirjallisen luvan nojalla ja luvun mukaiseen käyttötarkoitukseen. Aineiston laittomasta käytöstä seuraa tekijänoikeuslain (404/1961) mukainen vahingonkorvausvelvollisuus ja rangaistusvastuu.

Kaupunginosa	Kortteli	Tontti	Viranomaisten merkinnät
33 Kaarela	33400	1	
Rakennusluovutuspöytäkirja			Piirustussijainti
Uudisrakennus			Pääpiirustus
Suunnittelukohte			Piirustuksen sisältö
Haso Asetelmanpolku			Pohjapiirustus Rak1: kellarit, Rak2: 1:100
Asetelmankatu 3			1.kerros, Rak3: pysäköintihalli
00430 Helsinki			
			Suunnitteluala
			Piirustusnumero
			Muutos

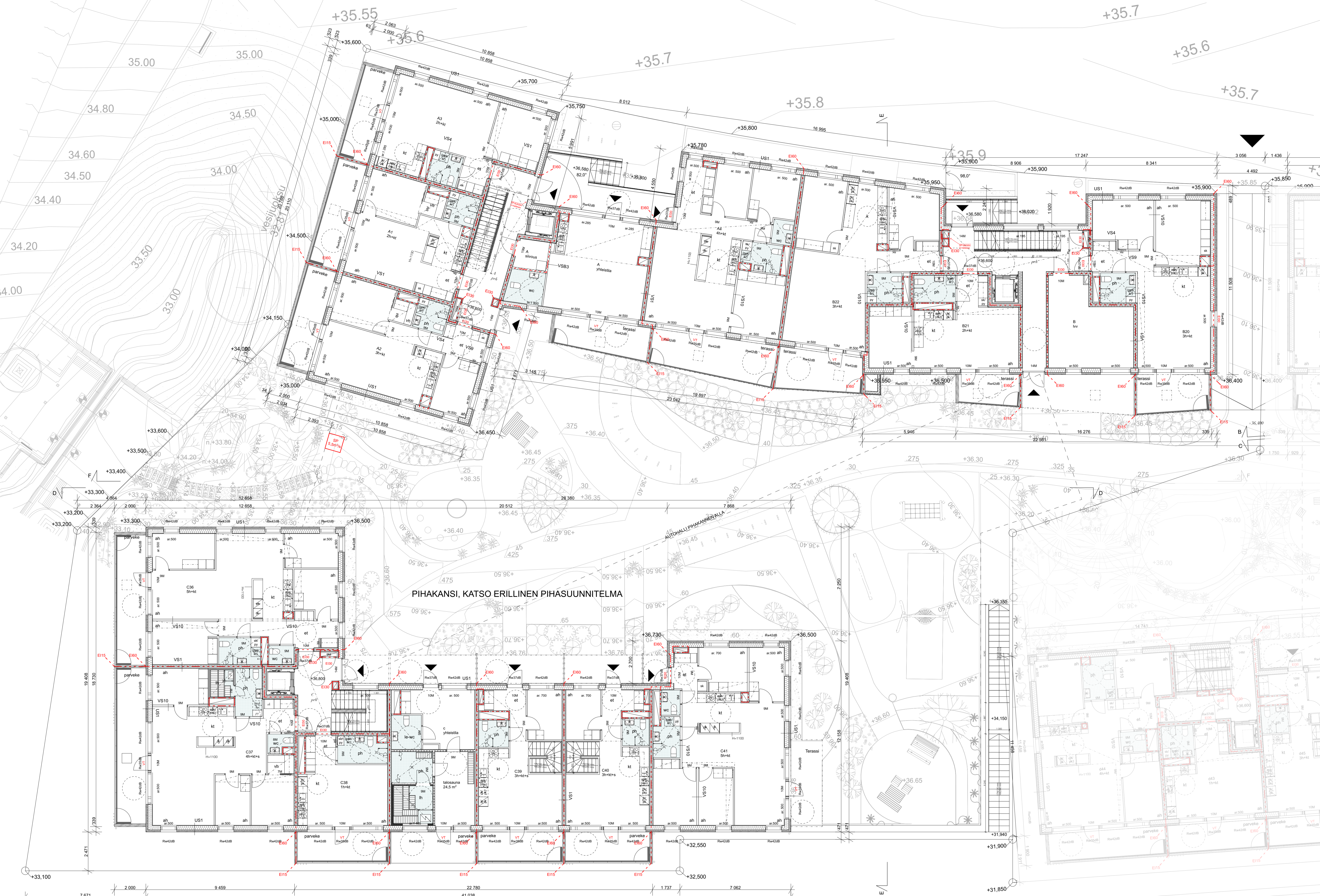
**ark works**  
 Arkkitehdit Oy  
 Museokatu 5, 00100 Helsinki  
 etunimi.sukunimi@arkworks.fi  
 www.arkworks.fi

Mika Koskela, Arkkitehti SAF4

**ARK P02**

Projekti  
 0060

Päiväys  
 14.6.2021



- Merkintöjen selitykset:
- VT = varatie
  - SP = savunpoistokkan
  - SPL = Porrasuoneen savunpoistokkan avauspainikkeen sijainti
  - IV-HÄTÄSEIS = Ilmarvahdon pysäytyskytkimen sijainti
- asuin- ja pesuhuoneiden 9M ovet, joiden avautumiskulma on alle 135 astetta, varustetaan kulkusuukosarvoin (vapaa oviaukko min. 800 mm)
  - asuinhuoneissa avattava ikkuna tai parvekkeen ovi
  - kynnysh korkeudet ≤ 20 mm
  - lasirakenteet PKS RAJA 117 D 03 C -ohjeen mukaan
  - pyörähdyssymppyrät asunnoissa Ø 1300
  - pyörähdyssymppyrät porrashuoneissa Ø 1500
  - hissien sisämitat ovat 1100 x 1400 mm
  - Koneellinen tulo- ja poistolmanvaihto
  - Rakennus liitetään kunnalliseen vesijohtoverkoston
  - Rakennus liitetään kaukolämpöverkkoon
  - Rakennuksen paloluokka on P2

Korkeusjärjestelmä  
**N2000**  
 Tasokoordinaattijärjestelmä  
**ETRS-GK25**

PIHAKANSI, KATSO ERILLINEN PIHASUUNNITELMA

Tekijänoikeus - Copyright © Arkoarkki Architects Oy 2020. Tämän aineiston tai sen jonkin osan kopioiminen tai jäljentäminen valokopioimalla, digitaalisella, tietojärjestelmällä tai muulla tavalla on kielletty ilman Arkoarkki Architects Oy:n kirjallista lupaa. Aineiston käyttöä rajoittaa tekijänoikeuslain (404/1961) mukainen vahingonkorvausvelvollisuus ja rangaistusvastuu.

Kaupunginosa	Kortteli	Tontti	Viranomaisten merkinnät
33 Kaarela	33400	1	
Rakennuslupamenopide	Uudisrakennus		Piirustustilastilasto
Suunnitelukohte	Haso Asetelmanpolku Asetelmankatu 3 00430 Helsinki		Piirustuksen sisältö Pohjapiirustus Rak1: 1.kerros, Rak2: 2.kerros, VS, Rak3: vesikatko/ pihakansi
			Mittakaava 1:100
			Piirustuksen numero Muutos



Arkoarkki Architects Oy  
 Museokatu 5, 00100 Helsinki  
 etunimi.sukunimi@arkworks.fi  
 www.arkworks.fi

**ARK P03**

Mika Koskela, Arkkitehti SAFA

Projekti  
0060

Päiväys  
14.6.2021



- Merkintöjen selitykset:
- VT = varatie
  - SP = savunpoistokkanu
  - SPL = Porrasluoneen savunpoistokkanun avauspainikkeen sijainti
  - IV-HÄTÄSEIS = Ilmarahdon pysäytyskytkimen sijainti
- asuin- ja pesuhuoneiden 9M ovet, joiden avautumiskulma on alle 135 astetta, varustetaan kulkusuukkosarkein (vapaa ovausku min. 800 mm)
  - asuinhuoneissa avattava ikkuna tai parvekkeen ovi
  - kynnyskorkeudet ≤ 20 mm
  - lasirakenteet PKS RAJA 117 D 03 C -ohjeen mukaan
  - pyörähdyssymppyrät asunnoissa Ø 1300
  - pyörähdyssymppyrät porrashuoneissa Ø 1500
  - hissien sisämitat ovat 1100 x 1400 mm
  - Koneellinen tulo- ja poistolämpövaihto
  - Rakennus liitetään kunnalliseen vesijohtoverkostoon
  - Rakennus liitetään kaukolämpöverkkoon
  - Rakennuksen paloluokka on P2

Korkeusjärjestelmä  
**N2000**  
 Tasokoordinaattijärjestelmä  
**ETRS-GK25**

Tekijänoikeus - Copyright © Arkoarkki Arkkitehdit Oy 2020. Tämän aineiston tai sen jonkin osan kopioiminen tai jäljentäminen valokopioimalla, digitaalisesti, tietojärjestelmään tai selokkeen tallentamalla tai muulla tavalla on sallittua vain Arkoarkki Arkkitehdit Oy:n antaman etukäteen kirjallisen luvan nojalla ja luvun mukaisesti käyttöä varten. Aineiston luovuttamasta käytöstä seuraa tekijänoikeuslain (404/1961) mukainen vahingonkorvausvelvollisuus ja rangaistusvastuu.

Kaupunginosa	Kortteli	Tontti	Viranomaisten merkinnät
33 Kaarela	33400	1	
Rakennuslupamenopide			Piirustustilastiedot
Uudisrakennus			Pääpiirustus
Suunnittelukohte			Piirustuksen sisältö
Haso Asetelmanpolku			Pohjapiirustus Rak1: 2.kerros,
Asetelmankatu 3			Rak2: 3.kerros
00430 Helsinki			
	Suunnitteluala	Piirustusnumero	Muutos



- Merkintöjen selitykset:**
- VT = varatie
  - SP = savunpoistoikkuna
  - SPL = Porrashuoneen savunpoistoikkunan avauspainikkeen sijainti
  - IV-HÄTÄSEIS = Ilmanvaihdon pysäytyskytkimen sijainti
- asuin- ja pesuhuoneiden 9M ovet, joiden avautumiskulma on alle 135 astetta, varustetaan kulkusuukkosarjain (vapaa oviaukko min. 800 mm)
  - asuinhuoneissa avattava ikkuna tai parvekkeen ovi
  - kynnyskorkeudet ≤ 20 mm
  - lasirakenteet PKS RAJA 117 D 03 C -ohjeen mukaan
  - pyörähdyssymppyrät asunnoissa Ø 1300
  - pyörähdyssymppyrät porrashuoneissa Ø 1500
  - hissien sisämitat ovat 1100 x 1400 mm
  - Koneellinen tulo- ja poistolmanvaihto
  - Rakennus liitetään kunnalliseen vesijohtoverkostoon
  - Rakennus liitetään kaukolämpöverkkoon
  - Rakennuksen paloluokka on P2

Korkeusjärjestelmä  
**N2000**  
 Tasokoordinaattijärjestelmä  
**ETRS-GK25**

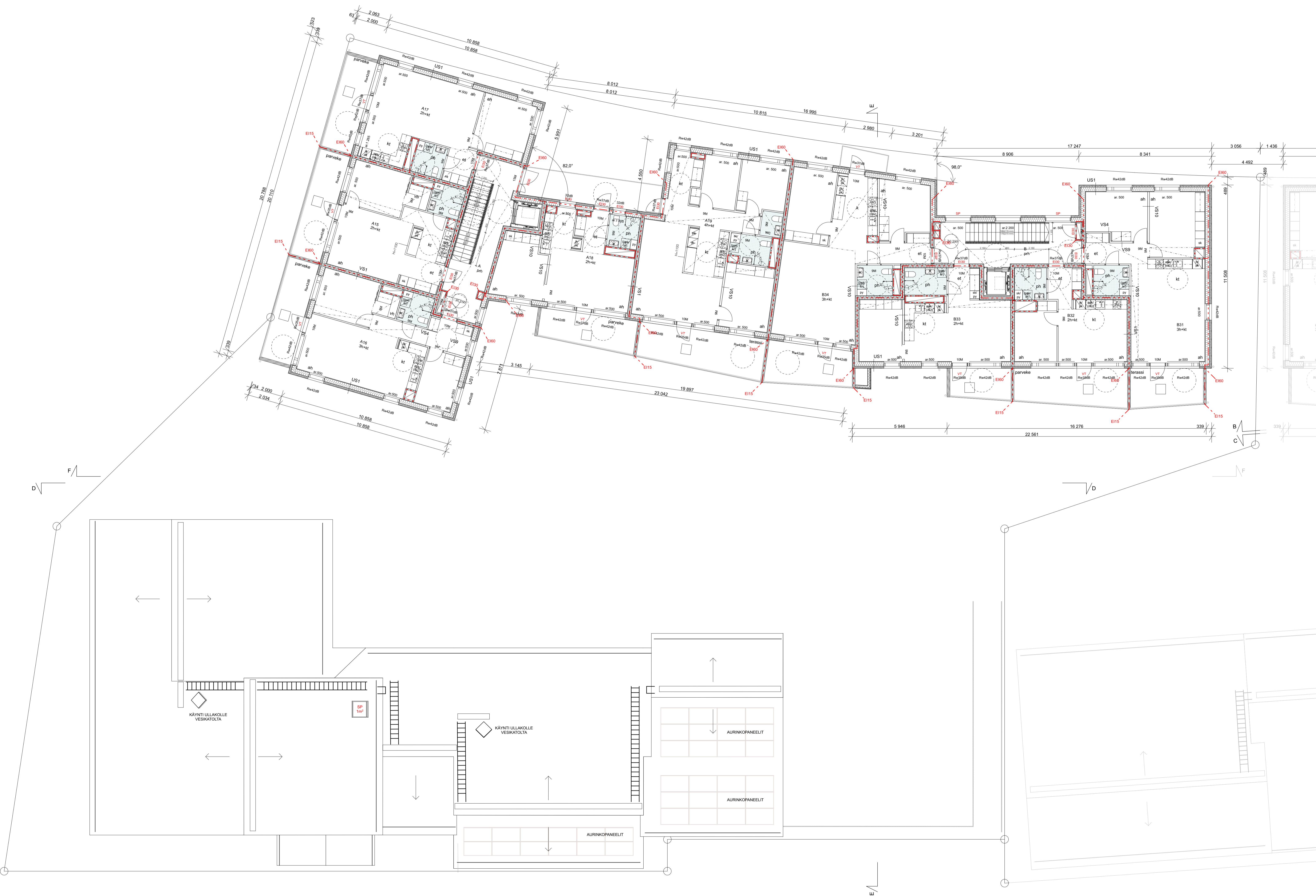
Tekijänoikeus - Copyright © Arkworks Arkkitehdit Oy 2020. Tämän aineiston tai sen jonkin osan kopioiminen tai jäljentäminen valokopioimalla, digitaalisella, tietojärjestelmään tai selokantaan tallentamalla tai muulla tavalla on sallittua vain Arkkitehdit Oy:n antaman etukäteen kirjallisen luvan nojalla ja luvun mukaiseen käyttötarkoitukseen. Aineiston luvattomasta käytöstä seuraa tekijänoikeuslain (404/1961) mukainen vahingonkorvausvelvollisuus ja rangaistusvastuu.

Kaupunginosa	Kortteli	Tontti	Viranomaisten merkinnät
33 Kaarela	33400	1	
Rakennuslupamenopide			Piirustussijainti
Uudisrakennus			Pääpiirustus
Suunnittelukohte			Piirustuksen sisältö
Haso Asetelmanpolku			Pohjapiirustus Rak1: 3.kerros,
Asetelmankatu 3			Rak2: iv-konehuone
00430 Helsinki			
			Suunnitteluala
			Piirustusnumero
			Muutos

**ark works**  
 Arkkitehdit  
 Arkworks Arkkitehdit Oy  
 Museokatu 5, 00100 Helsinki  
 etunimi.sukunimi@arkworks.fi  
 www.arkworks.fi

**ARK P05**

Mika Koskela, Arkkitehti SAFA  
 Projektitno 0060  
 Päiväys 14.6.2021



- Merkintöjen selitykset:**
- VT = varatie
  - SP = savunpoistoikkuna
  - SPL = Porrashuoneen savunpoistoikkunan avauspainikkeen sijainti
  - IV-HÄTÄSEIS = Ilmanvaihdon pysäytyskytkimen sijainti
- asuin- ja pesuhuoneiden 9M ovet, joiden avautumiskulma on alle 135 astetta, varustetaan kulkusuukosirainin (vapaa oviaukko min. 800 mm)
  - asuinhuoneissa avattava ikkuna tai parvekkeen ovi
  - kynnyshkorkeudet ≤ 20 mm
  - lasirakenteet PKS RAJA 117 D 03 C -ohjeen mukaan
  - pyörähdyssymppyrät asunnoissa Ø 1300
  - pyörähdyssymppyrät porrashuoneissa Ø 1500
  - hissien sisämitat ovat 1100 x 1400 mm
  - Koneellinen tulo- ja poistilmanvaihto
  - Rakennus liitetään kunnalliseen vesijohtoverkostoon
  - Rakennus liitetään kaukolämpöverkkoon
  - Rakennuksen paloluokka on P2

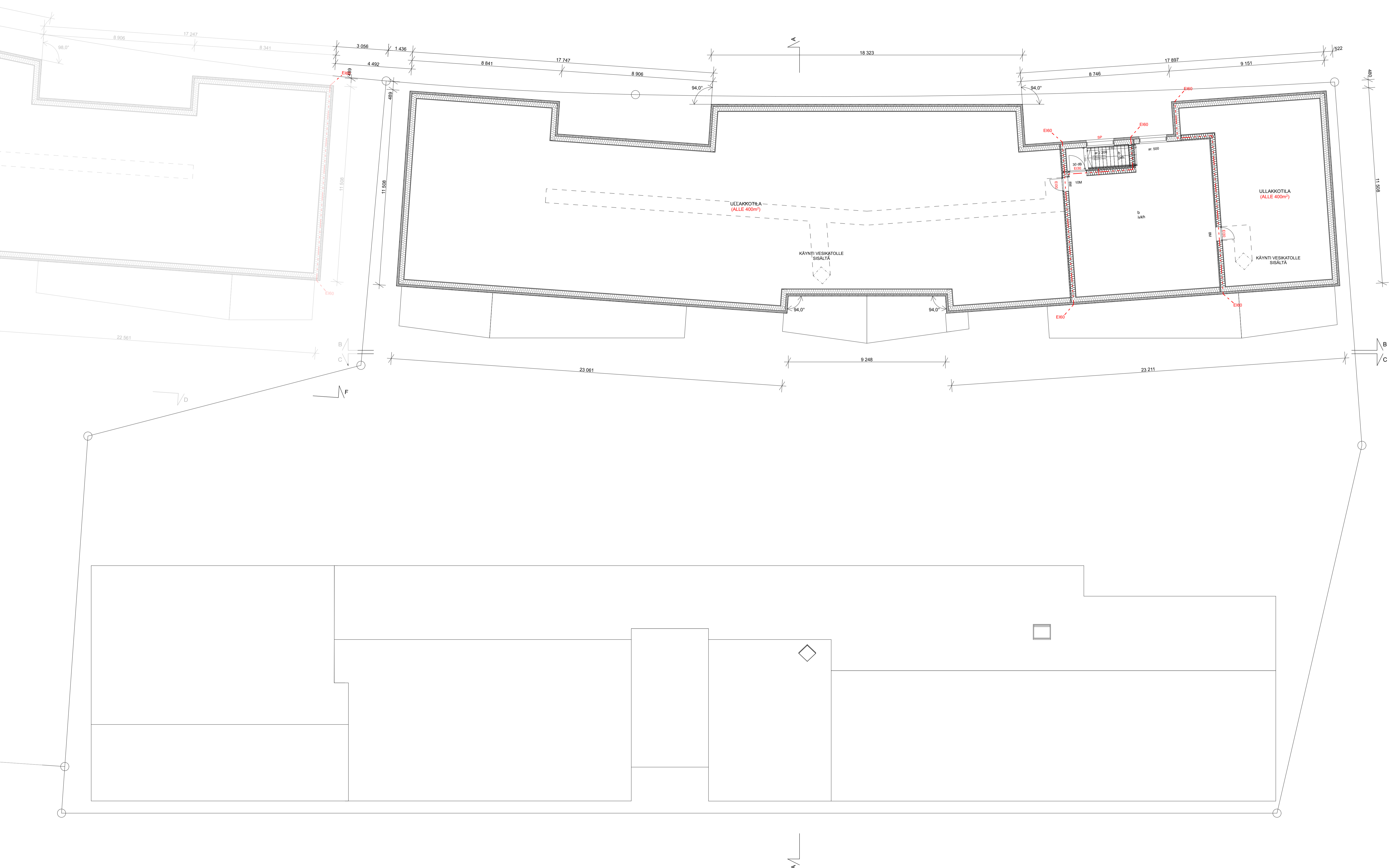
Korkeusjärjestelmä  
**N2000**  
 Tasokoordinaattijärjestelmä  
**ETRS-GK25**

Tekijänoikeus - Copyright © Arkworks Arkkitehdit Oy 2020. Tämän aineiston tai sen jonkin osan kopioiminen tai jäljentäminen valokopioimalla, digitaalisesti, tietojärjestelmään tai selokenttään tallentamalla tai muulla tavalla on sallittua vain Arkkitehdit Oy:n antaman etukäteen kirjallisen luvan nojalla ja luvun mukaiseen käyttötarvotukseen. Aineiston luvattomasta käytöstä seuraa tekijänoikeuslain (404/1961) mukainen vahingonkorvausvelvollisuus ja rangaistusvastuu.

Kaupunginosa	Kortteli	Tontti	Viranomaisen merkinnät
33 Kaarela	33400	1	
Rakennuslupamenopide			Piirustussijainti
Uudisrakennus			Pääpiirustus
Suunnittelukohte			Piirustuksen sisältö
Haso Asetelmanpolku			Pohjapiirustus Rak1: 4.kerros,
Asetelmankatu 3			Rak2: vesikatot
00430 Helsinki			
			Suunnitteluala
			Piirustusnumero
			Muutos

arkworks  
 Arkkitehdit Oy  
 Museokatu 5, 00100 Helsinki  
 etunimi.sukunimi@arkworks.fi  
 www.arkworks.fi

**ARK P06**



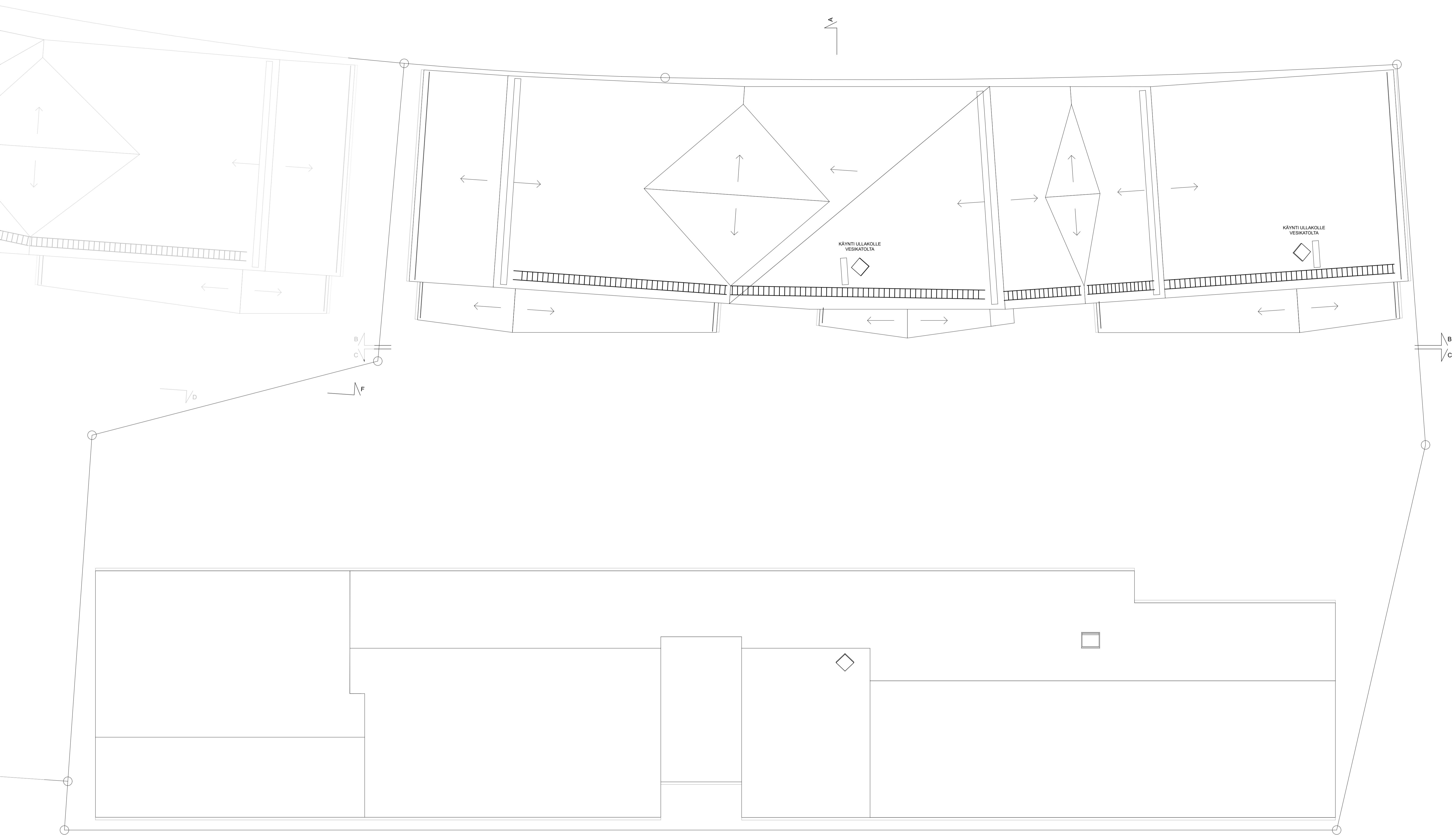
- Merkintöjen selitykset:**
- VT = varatie
  - SP = savunpoistoikkuna
  - SPL = Porrasluoneen savunpoistoikkunan avauspainikkeen sijainti
  - IV-HÄTÄSEIS = Ilmarvaihdon pysäytyskytkimen sijainti
- asuin- ja pesuhuoneiden 9M ovet, joiden avautumiskulma on alle 135 astetta, varustetaan kulkusuojakoskilla (vapaa oviaukko min. 800 mm)
  - asuinhuoneissa avattava ikkuna tai parvekkeen ovi
  - kynnysh korkeudet ≤ 20 mm
  - lasirakenteet PKS RAJA 117 D 03 C -ohjeen mukaan
  - pyörähdyssymppyrät asunnoissa Ø 1300
  - pyörähdyssymppyrät porrashuoneissa Ø 1500
  - hissien sisämitat ovat 1100 x 1400 mm
  - Koneellinen tulo- ja poistolmanvaihto
  - Rakennus liitetään kunnalliseen vesijohtoverkostoon
  - Rakennus liitetään kaukolämpöverkoston
  - Rakennuksen paloluokka on P2

Korkeusjärjestelmä  
**N2000**  
 Tasokoordinaattijärjestelmä  
**ETRS-GK25**

Tekijänoikeus - Copyright © Arkworks Arkkitehdit Oy 2020. Tämän aineiston tai sen jonkin osan kopioiminen tai jäljentäminen valokopioimalla, digitaalisesti, tulojärjestelmään tai selokantaan tallentamalla tai muulla tavalla on sallittu vain Arkworks Arkkitehdit Oy:n antaman etukäteen kirjallisen luvan nojalla ja luvun mukaiseen käyttötarkoitukseen. Aineiston luvattomasta käytöstä seuraa tekijänoikeuslain (404/1961) mukainen vahingonkorvausvelvollisuus ja rangaistuvuus.

Kaupunginosa	Kortteli	Tontti	Viranomaisen merkinnät
33 Kaarela	33400	2	
Rakennustoimennepeide			Piirustustilä
Uudisrakennus			Pääpiirustus
Suunnittelukohte			Piirustuksen sisältö
Heka Kuninkaantammi Asetelmankatu 1			Rak1: iv-konehuone
00430 Helsinki			

Mittakaava: 1:100



Korkausjärjestelmä  
**N2000**  
 Tasokoordinaattijärjestelmä  
**ETRS-GK25**

Tekijänoikeus - Copyright © Arkworks Arkkihdt Oy 2020. Tämän aineiston tai sen jonkin osan kopioiminen tai jäljentäminen valokopioimalla, digitaalisella, tietojärjestelmään tai selokantaan tallentamalla tai muulla tavalla on sallittu vain Arkworks Arkkihdt Oy:n antaman etukäteen kirjallisen luvan nojalla ja luvun mukaiseen käyttötarkoitukseen. Aineiston luvattomasta käytöstä seuraa tekijänoikeuslain (404/1961) mukainen vahingonkorvausvelvollisuus ja rangaistusvastuu.

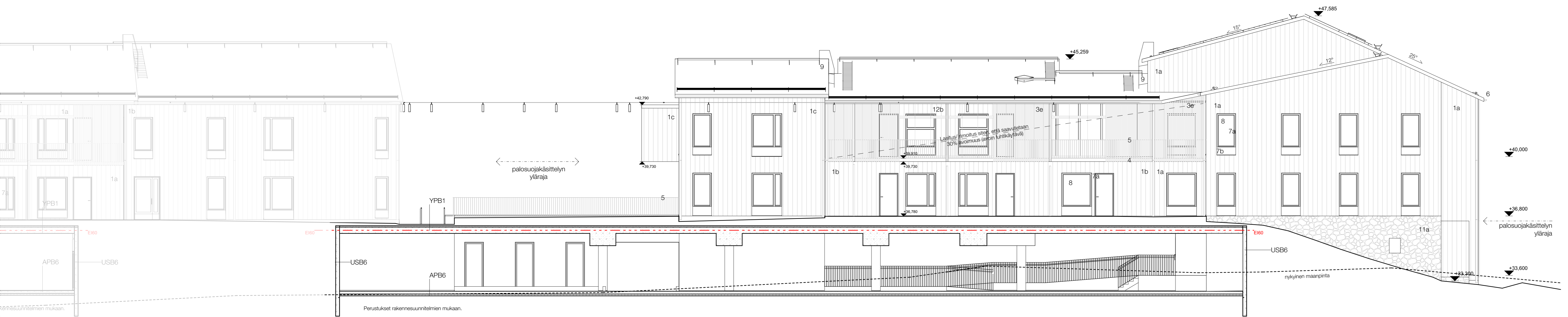
Kaupunginosa	Kortteli	Tontti	Viranomaisten merkinnät
33 Kaarela	33400	2	
Rakennustoimennepeide			Piirustustaji
Uudisrakennus			Pääpiirustus
Suunnittelukohte			Piirustuksen sisältö
Heka Kuninkaantammi Asetelmankatu Asetelmankatu 1 00430 Helsinki			Rak1: vesikatot
			Mittakaava 1:100
			Suunnitteluala
			Piirustusnumero
			Muutos

arkworks  
 arkkihdt  
 Arkworks Arkkihdt Oy  
 Museokatu 5, 00100 Helsinki  
 etunimi.sukunimi@arkworks.fi  
 www.arkworks.fi

**ARK P08**

Mika Koskela, Arkkihdt SAFI  
 Projektnro 0060  
 Päiväys 13.6.2021





Julkisivumateriaalit:

- 1 Julkisivupuupaneeli, ponttilaudoitus
  - a) Vaalea ruskea
  - b) Vaalea keltainen
  - c) Vaalea harmaa
- 2 Julkisivupuupaneeli, syvennykset, ponttilaudoitus
  - a) Tumman vihreä
  - b) Vihreä
  - c) Siniharmaa
  - d) Ruskea
  - e) Punaruskea
- 3 Julkisivurimoitus (pintaluokkavaatimus B-s2, d0)
  - a) Puu, vaalea ruskea (parvekeosat)
  - b) Puu, vaalea keltainen (parvekeosat)
  - c) Puu, vaalea harmaa (parvekeosat)
  - d) Alumiini, vaalea ruskea (luhtikäytävät)
  - e) Alumiini, vaalea keltainen (luhtikäytävät)
- 4 Parvekkeiden etureunat  
 Maalaus taustan julkisivupaneelin sävyyn
- 5 Pinnakatteiden metalliosat  
 Harmaa, käsijohteet RST
- 6 Pellitykset ja metalliosat yleensä  
 RR21, vaalean harmaa
- 7 Ikkuna- ja ovirakenteet
  - a) yleensä: RAL1001, beige
  - b) vesipellit: RR21, vaalean harmaa
- 8 Lasi  
 Kirkas
- 9 Vesikatto ja katokset  
 Kumbitumikermi, tumma harmaa
- 10 Aurinkopaneelit
- 11 Sokkeli
  - a) Luonnonkivi, harmaa
  - b) Betoni, harmaa
- 12 Luhtien taustaseinä ja katto
  - a) kuitusementtilevy, vaalea ruskea
  - b) kuitusementtilevy, vaalea keltainen
  - c) kuitusementtilevy, vaalea ruskea

Tekijänoikeus - Copyright © Arkworks Arkkitehdit Oy 2020. Tämän aineiston tai sen jonkin osan kopioiminen tai jäljentäminen valokopiolla, digitoimalla, tietojärjestelmään tai tietokantaan tallentamalla taikka mitä tahansa muuta tallennus- tai jäljentämistapaa käyttäen, samoin kuin aineiston tai sen osan myyminen, vuokraaminen, lainaaminen tai muu levittäminen tai aineiston väittämien tietoverkoston välityksin on sallittu vain Arkworks Arkkitehdit Oy:n antaman etukäteen kirjallisen luvan nojalla ja luvan mukaiseen käyttötarjoitukseen. Aineiston luvattomasta käytöstä seuraa tekijänoikeuslain (404/1961) mukainen vahingonkorvausvelvollisuus ja rangaistusvastuu.

Kaupunginosa	Kortteli	Tontti	Viranomaisten merkinnät
33 Kaarela	33400	1	
Rakennustoimenpide			Piirustuslaji
Uudisrakennus			Pääpiirustus
Suunnittelukohta			Piirustuksen sisältö
Haso Asetelmanpolku			Leikkaus D-D/ julkisivu sisäpihalle
Asetelmankatu 3			00430 Helsinki
			Mittakaava 1:100
			poijoiseen
			Suunnitteluala
			Piirustusnumero
			Muutos



Mika Koskela, Arkkitehti SAFA

**ARK P09**

Projektinro 0060 Päiväys 16.6.2021





Julkisivumateriaalit:

- 1 Julkisivupuupaneeli, ponttilaudoitu
  - a) Vaalea ruskea
  - b) Vaalea keltainen
  - c) Vaalea harmaa
- 2 Julkisivupuupaneeli, syvennykset, ponttilaudoitu
  - a) Tumman vihreä
  - b) Vihreä
  - c) Siniharmaa
  - d) Ruskea
  - e) Punaruskea
- 3 Julkisivurimoitus (pintaluokkavaatimus B-s2, d0)
  - a) Puu, vaalea ruskea (parvekeosat)
  - b) Puu, vaalea keltainen (parvekeosat)
  - c) Puu, vaalea harmaa (parvekeosat)
  - d) Alumiini, vaalea ruskea (luhtikäytävät)
  - e) Alumiini, vaalea keltainen (luhtikäytävät)
- 4 Parvekkeiden etureunat
 

Maalaus taustan julkisivupuupaneelin sävyyn

Pinnakiteiden metalliosat

Harmaa, käsijohteet RST
- 5 Pellitykset ja metalliosat yleensä
 

RR21, vaalean harmaa
- 6 Ikkuna- ja ovirakenteet
  - a) yleensä: RAL1001, beige
  - b) vesipellit: RR21, vaalean harmaa
- 8 Lasi
 

kirkas
- 9 Vesikatko ja katokset
 

Kumibitumikermi, tumma harmaa
- 10 Aurinkopaneelit
- 11 Sokkeli
  - a) Luonnonkivi, harmaa
  - b) Betoni, harmaa
- 12 Luhtien taustaseinä ja katto
  - a) kuitusementtilevy, vaalea ruskea
  - b) kuitusementtilevy, vaalea keltainen
  - c) kuitusementtilevy, vaalea ruskea

Tekijänoikeus - Copyright © Arkworks Arkkitehdit Oy 2020. Tämän aineiston tai sen jonkin osan kopioiminen tai jäljentäminen valokopiolla, digitoimalla, tietojärjestelmään tai tietokantaan tallentamalla taikka mitä tahansa muuta tallennus- tai jäljentämistapaa käyttäen, samoin kuin aineiston tai sen osan myyminen, vuokraaminen, lainaaminen tai muu levittäminen tai aineiston väittämien tietoverkoston välityksin on sallittu vain Arkworks Arkkitehdit Oy:n antaman etukäteseen kirjallisen luvan nojalla ja luvan mukaiseen käyttöä tarkoitukseen. Aineiston luvattomasta käytöstä seuraa tekijänoikeuslain (404/1961) mukainen vahingonkorvausvelvollisuus ja rangaistusvastuu.

Kaupunginosa	Kortteli	Tontti	Viranomaisten merkinnät
33 Kaarela	33400	1	
Rakennustoimenpide			Piirustuslaji
Uudisrakennus			Pääpiirustus
Suunnittelukohte			Mittakaava
Haso Asetelmanpolku Asetelmankatu 3 00430 Helsinki			Leikkaus F-F/ julkisivu sisäpihalle etelään 1:100
Suunnitteluala		Piirustusnumero	Muutos



Arkworks Arkkitehdit Oy  
 Museokatu 5, 00100 Helsinki  
 etunimi.sukunimi@arkworks.fi  
 www.arkworks.fi

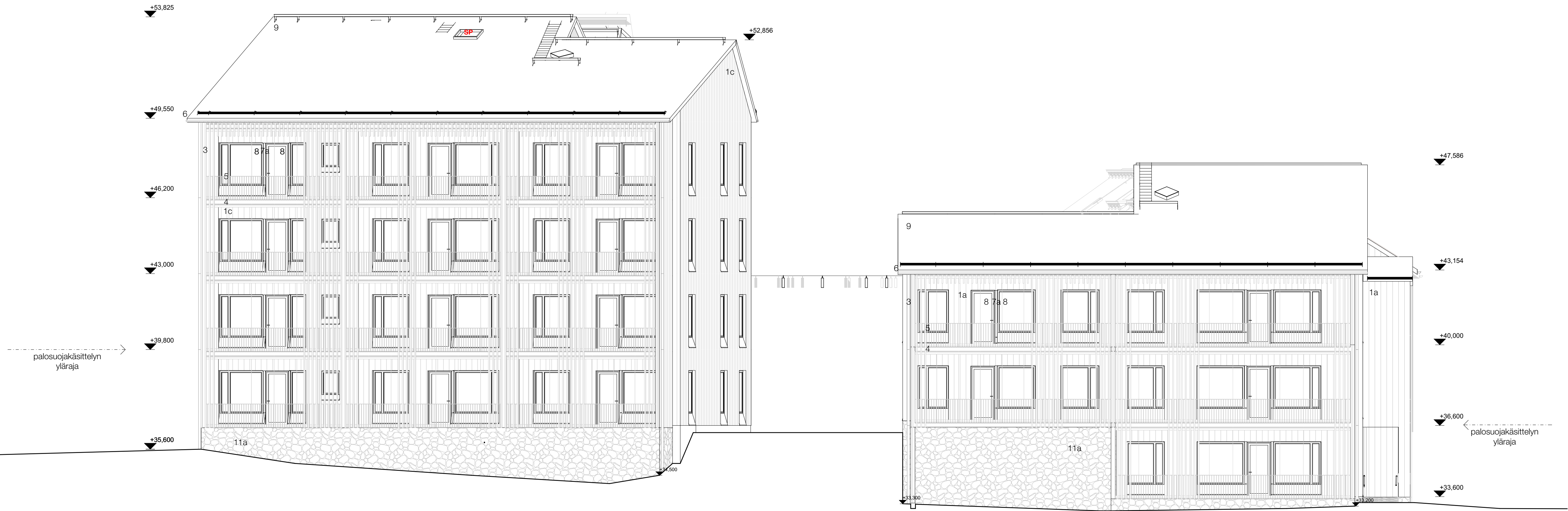
**ARK P11**



- Julkisivumateriaalit:
- 1 Julkisivupuupaneeli, ponttilaudoitus
    - a) Vaalea ruskea
    - b) Vaalea keltainen
    - c) Vaalea harmaa
  - 2 Julkisivupuupaneeli, syvennykset, ponttilaudoitus
    - a) Tumman vihreä
    - b) Vihreä
    - c) Siniharmaa
    - d) Ruskea
    - e) Punaruskea
  - 3 Julkisivurimoitus (pintaluokkavaatimus B-s2, d0)
    - a) Puu, vaalea ruskea (parvekosat)
    - b) Puu, vaalea keltainen (parvekosat)
    - c) Puu, vaalea harmaa (parvekosat)
    - d) Alumiini, vaalea ruskea (luhtikäytävät)
    - e) Alumiini, vaalea keltainen (luhtikäytävät)
  - 4 Parvekkeiden etureunat
  - 5 Maalaus taustan julkisivupaneelin sävyyn
  - 6 Pinnakaiteiden metalliosat
  - 7 Harmaa, käsiohteet RST
  - 8 Peilitykset ja metalliosat yleensä
  - 9 RR21, vaalean harmaa
  - 10 Ikkuna- ja oviakenteet
    - a) yleensä: RAL1001, beige
    - b) vesipellit: RR21, vaalean harmaa
  - 11 Lasi
  - 12 kirkas
  - 9 Vesikatko ja katokset
  - 10 Kumbitumikermi, tumma harmaa
  - 11 Aurinkopaneelit
  - 11 Sokkeli
    - a) Luonnonkivi, harmaa
    - b) Betoni, harmaa
  - 12 Luhtien taustaseinä ja katto
    - a) kuitusementtilevy, vaalea ruskea
    - b) kuitusementtilevy, vaalea keltainen
    - c) kuitusementtilevy, vaalea ruskea

Tekijänoikeus - Copyright © Arkworks Arkkitehdit Oy 2020. Tämän aineiston tai sen jonkin osan kopioiminen tai jättäminen valokopioidulla, digitoimalla, tietojärjestelmään tai tietokantaan tallentamalla taikka millä tahansa muulla tallennus- tai jäljentämistapaa käyttäen, samoin kuin aineiston tai sen osan myyminen, vuokraaminen, lainaaminen tai muu levittäminen tai aineiston välittämisen tietoverkoston välityksin on sallittu vain Arkworks Arkkitehdit Oy:n antaman etukäteisen kirjallisen luvun nojalla ja luvan mukaiseen käyttötarkoitukseen. Aineiston luvottomasta käytöstä seuraa tekijänoikeuslain (404/1961) mukainen vahingonkorvausvelvollisuus ja rangaistusvastuu.

Kaupunginosa	Kortteli	Tontti	Viranomaisten merkinnät
33 Kaarela	33400	1	
Rakennustoimenpide	Uudisrakennus	Pääpiirustus	Piirustuksen sisältö
		Julkisivu pohjoiseen Rak1	
Suunnittelukohte	Mittakaava		
Haso Asetelmanpolku Asetelmankatu 3 00430 Helsinki	1:100		



Julkisivumateriaalit:

- 1 Julkisivupuupaneeli, ponttilaudoitus
  - a) Vaalea ruskea
  - b) Vaalea keltainen
  - c) Vaalea harmaa
- 2 Julkisivupuupaneeli, syvennykset, ponttilaudoitus
  - a) Tumman vihreä
  - b) Vihreä
  - c) Siniharmaa
  - d) Ruskea
  - e) Punaruskea
- 3 Julkisivurimoitus (pintaluokkavaatimus B-s2, d0)
  - a) Puu, vaalea ruskea (parvekeosat)
  - b) Puu, vaalea keltainen (parvekeosat)
  - c) Puu, vaalea harmaa (parvekeosat)
  - d) Alumiini, vaalea ruskea (luhtikäytävät)
  - e) Alumiini, vaalea keltainen (luhtikäytävät)
- 4 Parvekkeiden etureunat  
Maalaus taustan julkisivupaneelin sävyyn
- 5 Pinnakaiteiden metalliosat  
Harmaa, käsijohteet RST
- 6 Pellitykset ja metalliosat yleensä  
RR21, vaalean harmaa
- 7 Ikkuna- ja ovirakenteet
  - a) yleensä: RAL1001, beige
  - b) vesipellit: RR21, vaalean harmaa
- 8 Lasi  
kirkas
- 9 Vesikatto ja katokset  
Kumibitumikermi, tumma harmaa
- 10 Aurinkopaneelit
- 11 Sokkeli
  - a) Luonnonkivi, harmaa
  - b) Betoni, harmaa
- 12 Luhtien taustaseinä ja katto
  - a) kuitusementtilevy, vaalea ruskea
  - b) kuitusementtilevy, vaalea keltainen
  - c) kuitusementtilevy, vaalea ruskea

Tekijänoikeus - Copyright © Arkworks Arkkitehdit Oy 2020. Tämän aineiston tai sen jonkin osan kopiointi tai jäljentäminen valokopiolla, digitoimalla, tietojärjestelmään tai tietokantaan tallentamalla taikka mitä tahansa muuta tallennus- tai jäljentämistapaa käyttäen, samoin kuin aineiston tai sen osan myyminen, vuokraaminen, lainaaminen tai muu levittäminen tai aineiston välittäminen tietoverkoston välityksin on sallittu vain Arkworks Arkkitehdit Oy:n antaman etukäteisen kirjallisen luvan nojalla ja luvan mukaiseen käyttötarkoitukseen. Aineiston luvattomasta käytöstä seuraa tekijänoikeuslain (404/1961) mukainen vahingonkorvausvelvollisuus ja rangaistusvastuu.

Kaupunginosa	Kortteli	Tontti	Viranomaisten merkinnät
33 Kaarela	33400	1	
Rakennustoimenpide	Pääpiirustus		Piirustustaji
Uudisrakennus	Pääpiirustus		
Suunnittelukohde	Julkisivu länteen Rak1 ja Rak2		Mittakaava
Haso Asetelmanpolku Asetelmankatu 3 00430 Helsinki			1:100
Suunnitteluala	Piirustusnumero	Muutos	



Arkworks Arkkitehdit Oy  
 Museokatu 5, 00100 Helsinki  
 etunimi.sukunimi@arkworks.fi  
 www.arkworks.fi

**ARK P13**



Julkisivumateriaalit:

- 1 Julkisivupuupaneeli, ponttilaudoitus
  - a) Vaalea ruskea
  - b) Vaalea keltainen
  - c) Vaalea harmaa
- 2 Julkisivupuupaneeli, syvennykset, ponttilaudoitus
  - a) Tumman vihreä
  - b) Vihreä
  - c) Siniharmaa
  - d) Ruskea
  - e) Punaruskea
- 3 Julkisivurimoitus (pintaluokkavaatimus B-s2, d0)
  - a) Puu, vaalea ruskea (parvekeosat)
  - b) Puu, vaalea keltainen (parvekeosat)
  - c) Puu, vaalea harmaa (parvekeosat)
  - d) Alumiini, vaalea ruskea (luhtikäytävät)
  - e) Alumiini, vaalea keltainen (luhtikäytävät)
- 4 Parvekkeiden etureunat
  - a) Maalaus taustan julkisivupaneelin sävyyn
- 5 Pinnakaiteiden metalliosat
  - a) Harmaa, käsijohteet RST
- 6 Pellitykset ja metalliosat yleensä
  - a) RR21, vaalean harmaa
- 7 Ikkuna- ja ovirakenteet
  - a) yleensä: RAL1001, beige
  - b) vesipellit: RR21, vaalean harmaa
- 8 Lasi
  - a) kirkas
- 9 Vesikatto ja katokset
  - a) Kumbitumikermi, tumma harmaa
- 10 Aurinkopaneelit
  - a) Sokkeli
- 11 Luonnonkivi, harmaa
  - a) Betoni, harmaa
- 12 Luhtien taustaseinä ja katto
  - a) kuitusementtilevy, vaalea ruskea
  - b) kuitusementtilevy, vaalea keltainen
  - c) kuitusementtilevy, vaalea ruskea

Tekijänoikeus - Copyright © Arkworks Arkkitehdit Oy 2020. Tämän aineiston tai sen jonkin osan kopioiminen tai jäljentäminen valokopiolla, digitoimalla, tietojärjestelmään tai muu levittäminen tai aineiston väittämien tietoverkoston välityksin on sallittu vain Arkworks Arkkitehdit Oy:n antaman etukäteseen kirjallisen luvan nojalla ja luvan mukaiseen käyttöarkkistukseen. Aineiston luvattomasta käytöstä seuraa tekijänoikeuslain (404/1961) mukainen vahingonkorvausvelvollisuus ja rangaistusvastuu.

Kaupunginosa	Kortteli	Tontti	Viranomaisen merkinnät
33 Kaarela	33400	1	
Rakennustoimenpide	Piirustuslaji		
Uudisrakennus	Pääpiirustus		
Suunnittelukohte	Piirustuksen sisältö	Mittakaava	
Haso Asetelmanpolku Asetelmankatu 3 00430 Helsinki	Julkisivu etelään Rak2	1:100	
Suunnitteluala	Piirustusnumero	Muutos	



Arkworks Arkkitehdit Oy  
 Museokatu 5, 00100 Helsinki  
 etunimi.sukunimi@arkworks.fi  
 www.arkworks.fi

**ARK P14**