

Puotilanrannan asemakaava ja asemaavan muutos

Kaavaluonnoksen viitesuunnitelma

9.5.2023

Asemakaavoitus

Vuosaari-Östersundom-tiimi

Helsinki

Kaavaluonnoksen viitesuunnitelma

Tämä viitesuunnitelma esittää ja kuvittaa kaavaluonnoksen mukaista kaavaratkaisua sekä suunnittelualueen nykytilaa.

Kaavaratkaisu koskee nykyistä Puotilan venesataman aluetta, joka sijaitsee Vartiokylänlahden länsirannalla Puotilan asuinalueen eteläpuolella ja Marjaniemen asuinalueen itäpuolella. Kaavaratkaisu mahdollistaa, että nykyisen Puotilan venesataman alueelle - lähelle Itäkeskuksen kehittyviä palveluita - rakentuu uusi omaleimainen naapurusto noin 2 700 asukkaalle, jossa asuminen ja veneharrastus yhdistyvät merelliseksi asuinalueeksi.

Kaavaratkaisussa on erityisesti pyritty ratkaisemaan se, että Puotilanrannasta muodostuu vehreä ja merellinen asuinalue, jossa on hyvä asua ja veneillä sekä virkistyä osana Vartiokylänlahden ympäristöä ja luontoa.

Alueelle on suunniteltu tehokasta ja monipuolista kerrostaloasumista, palvelutiloja, tekosaari, uusi pienvenesatama, vehreä rantapuisto ja laadukkaat kulkuyhteydet Vartiokylänlahden rantaa pitkin, päiväkotia, kolme pysäköintilaitosta sekä maantason liiketiloja kerrostaloissa ja yksi päivittäistavarakauppa pysäköintilaitoksessa.

Alueen uusi kerrosala on 127 580 k-m², josta liike-, toimisto- ja palvelutiloja 5 480 k-m² ja yleisten rakennusten kerrosalaa 1 800 k-m².

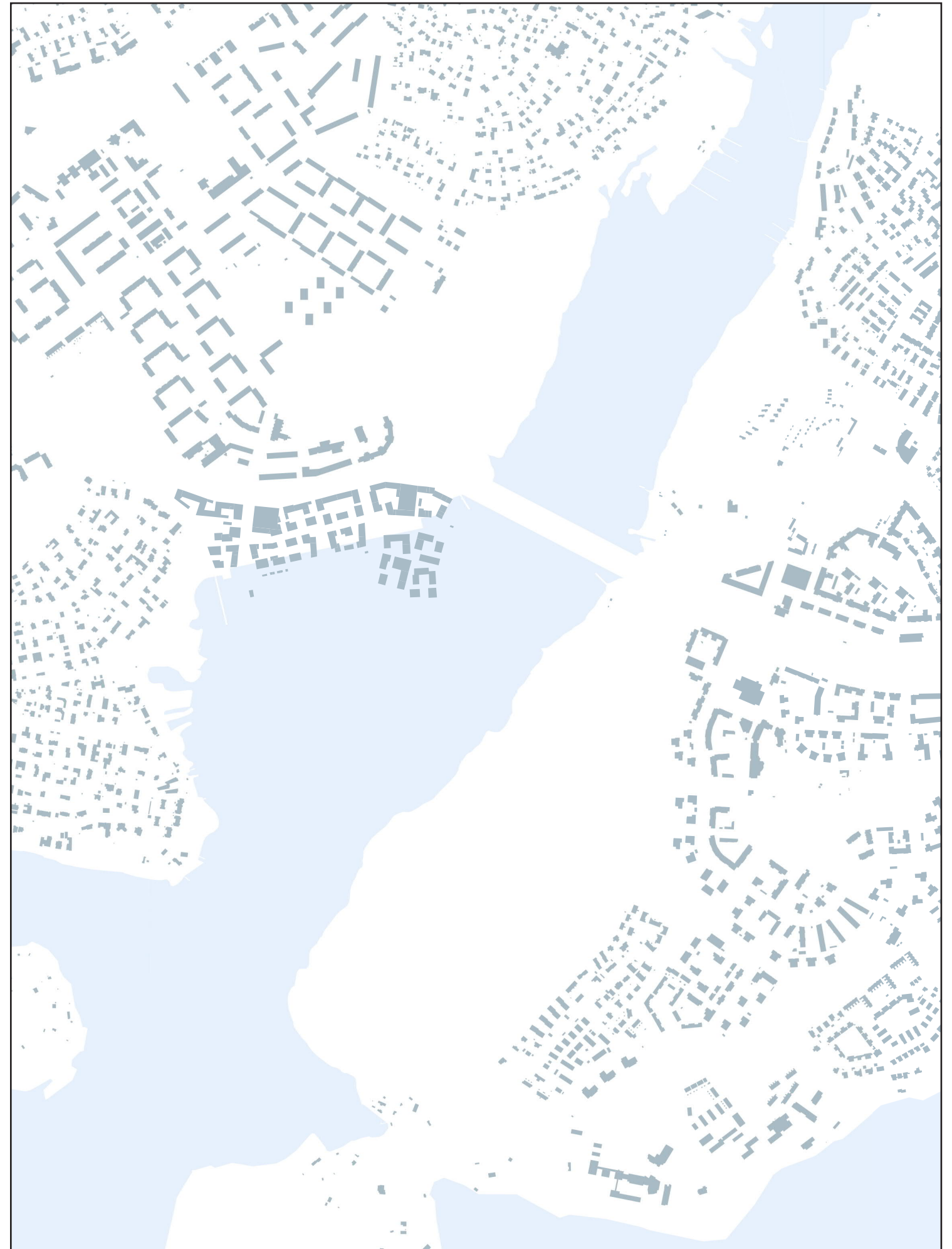
kortteli	rak.oikeus AK- ja ALP-korttelit	rak.oikeus liiketilat	rak.oikeus Y-kortteli	autopaikat*	kortteli-tehokkuus
45222	12400	200	1800	114	1,4
45586	5600	200		54	1,9
45587	24750	2100		265	2,0
45588	11550	1100			1,6
45589	8000	200		77	1,9
45590	23000	300		200	2,2
45591	35000	700		307	2,2
muut alueet		680		100	
yht.	120300	5480	1800	1233	1,9

Kaikki rakennusoikeus yhteensä 127580 k-m²

*autopaikkamäärät on laskettu käyttäen keskitettyjen paikkojen nimeämättömyydestä saatavia vähennysprosentteja

Puotilan venesataman venepaikat (sisältäen Niittyranan talvisäilytysalueen)

	nyt	kaavaehdotus
venepaikat	600	300
talvisäilytyspaikat	600	150
autopaikat	–	100





Sijaintikartta



Ilmakuva



Puotilan venesataman nykyistä rantaa



Näkymä Puotilan venesataman nykytilasta



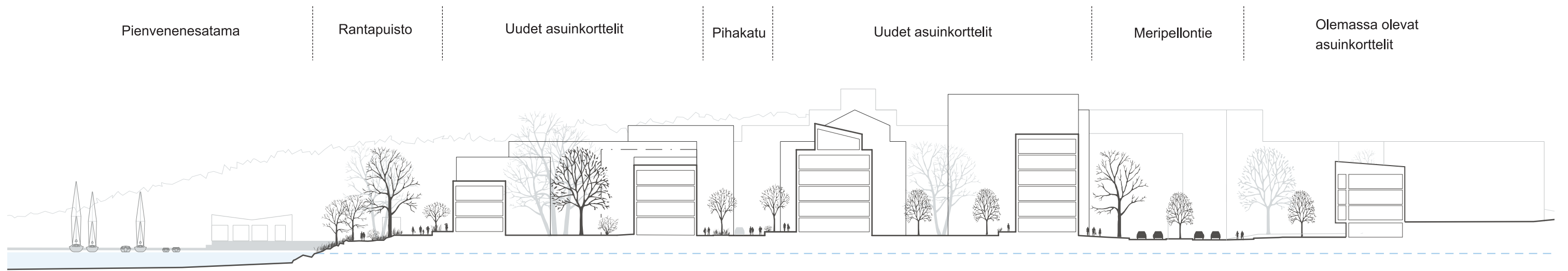
Näkymä Puotilanrannan asuinalueesta
Voima Graphics Oy



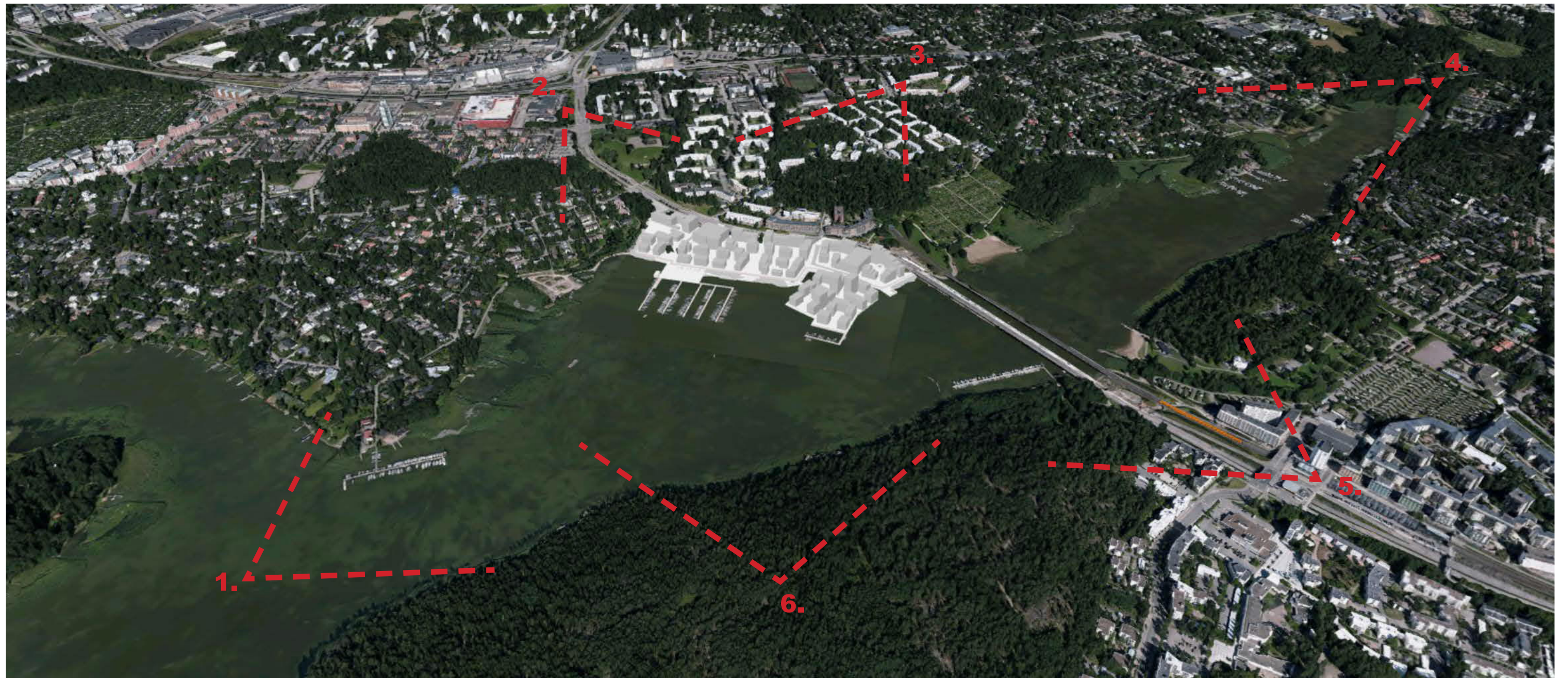
Havainnekuva 1:2000



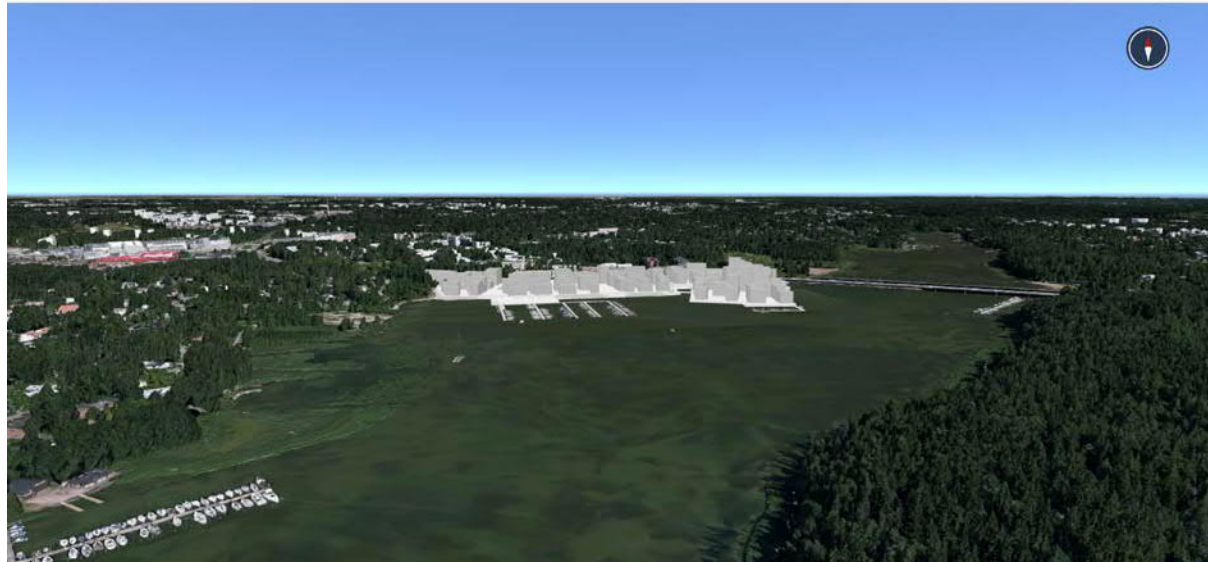
Näkymä uudesta Puotilanrannan rantapuistosta
Voima Graphics Oy



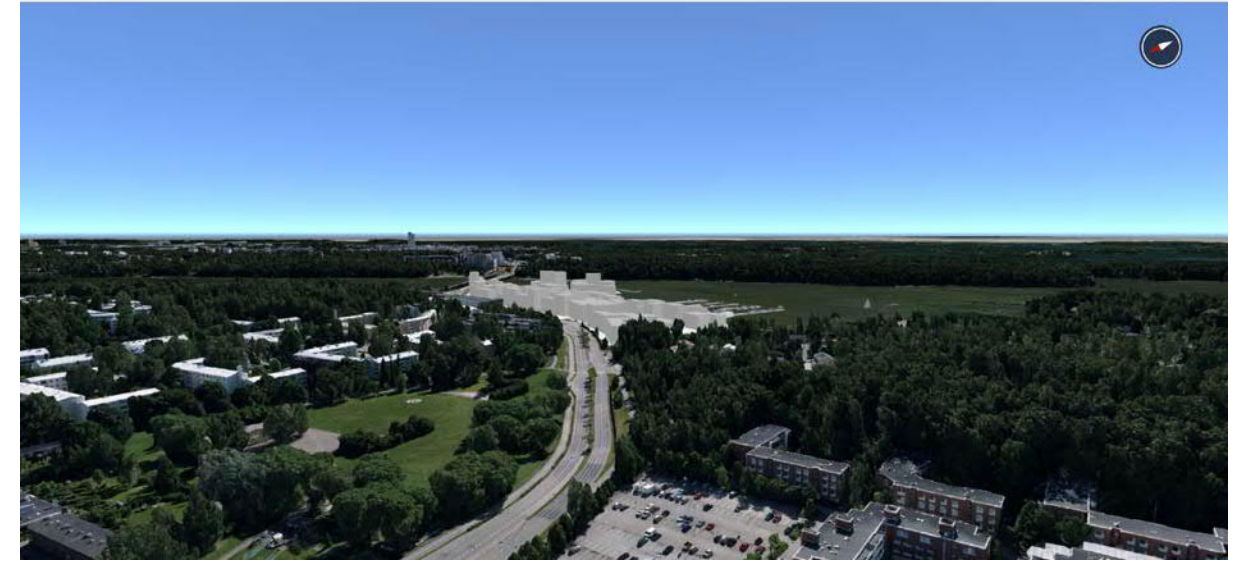
Alueleikkaus 1:750



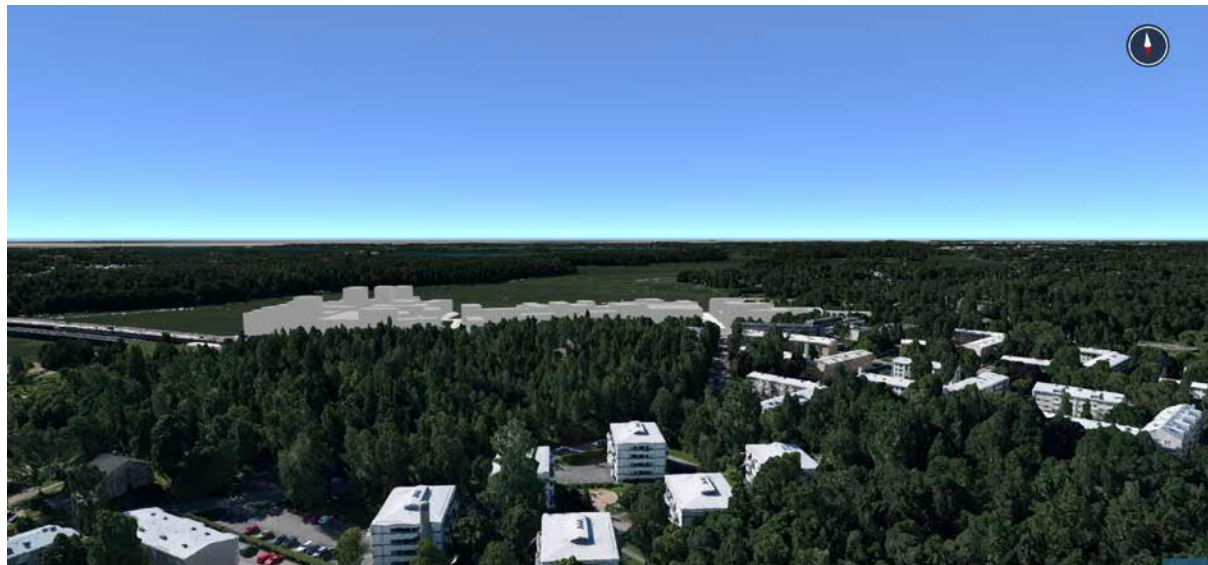
Kaupunkimalliotteiden sijainnit



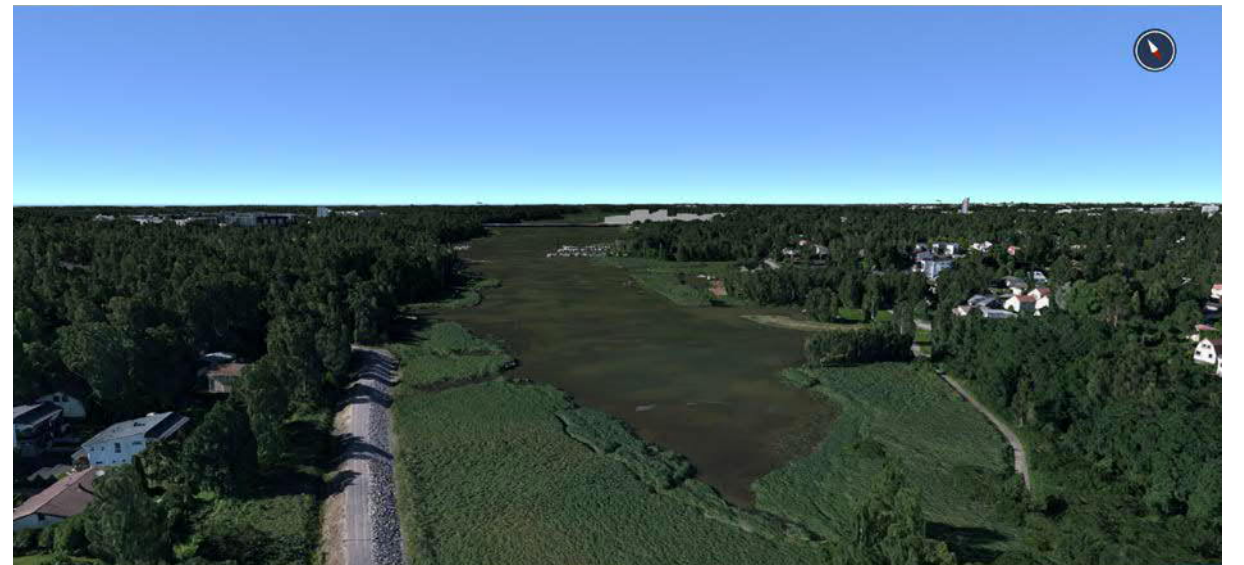
1. Vartiokylänlahdelta etelästä



2. Meripellontieltä lännestä



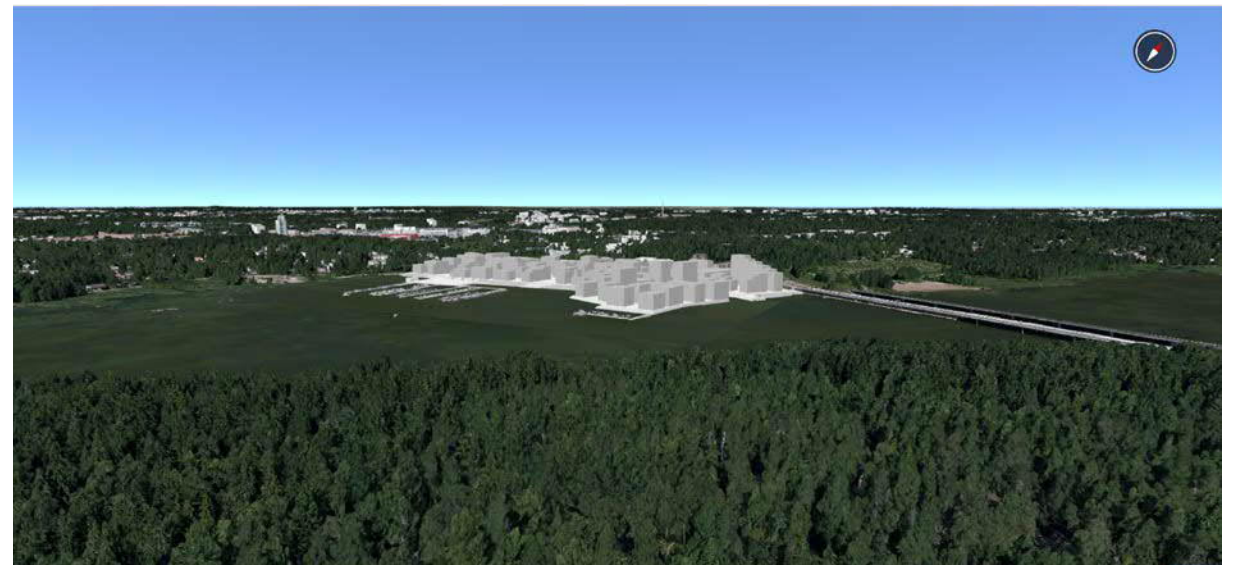
3. Puotilasta pohjoisesta



4. Vartiokylänlahdelta pohjoisesta



5. Rastilasta idästä



6. Meri-Rastilasta idästä



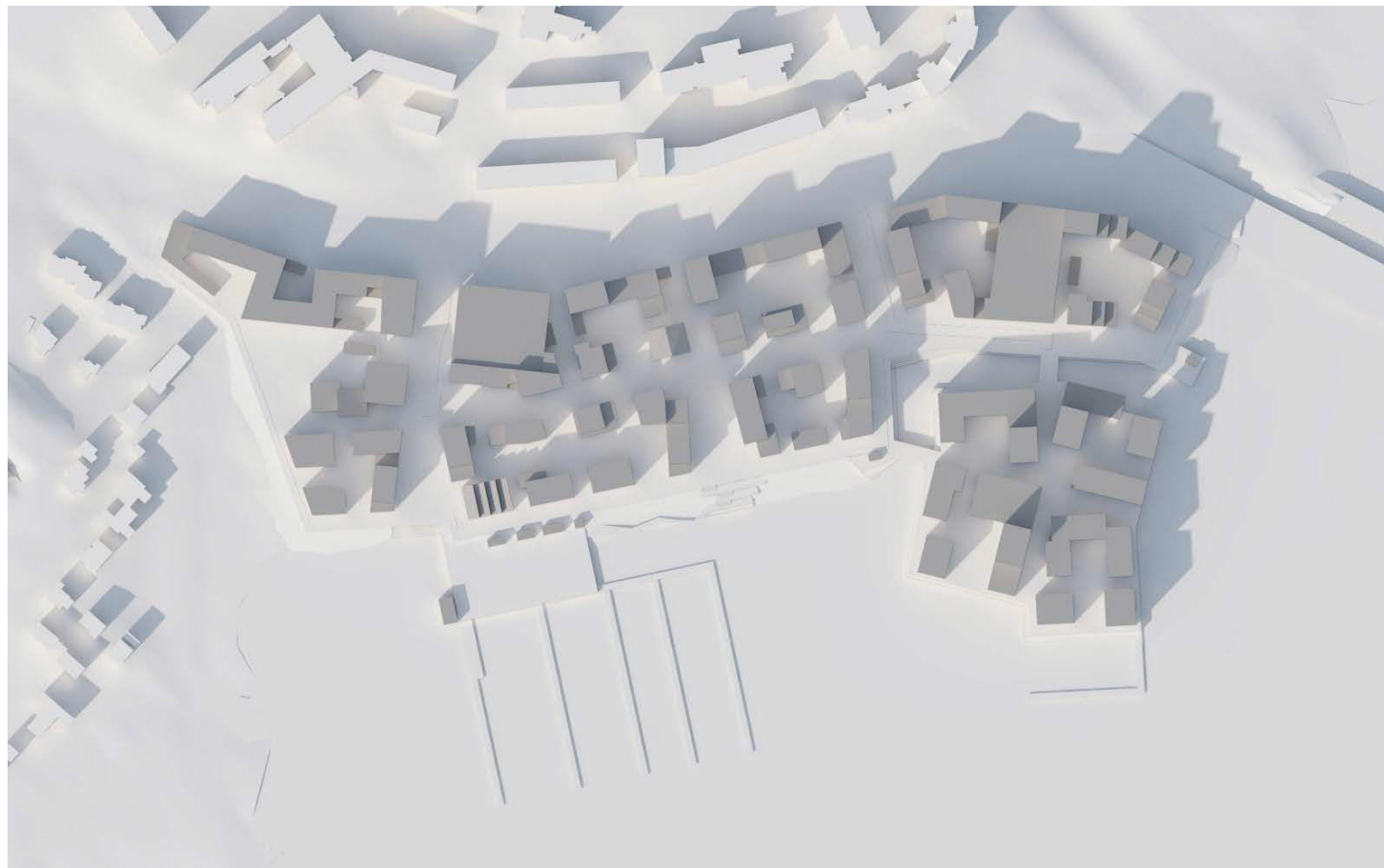
Luonnosnäköpihakadulta
Asemakaavoitus



20.3. klo 9.00



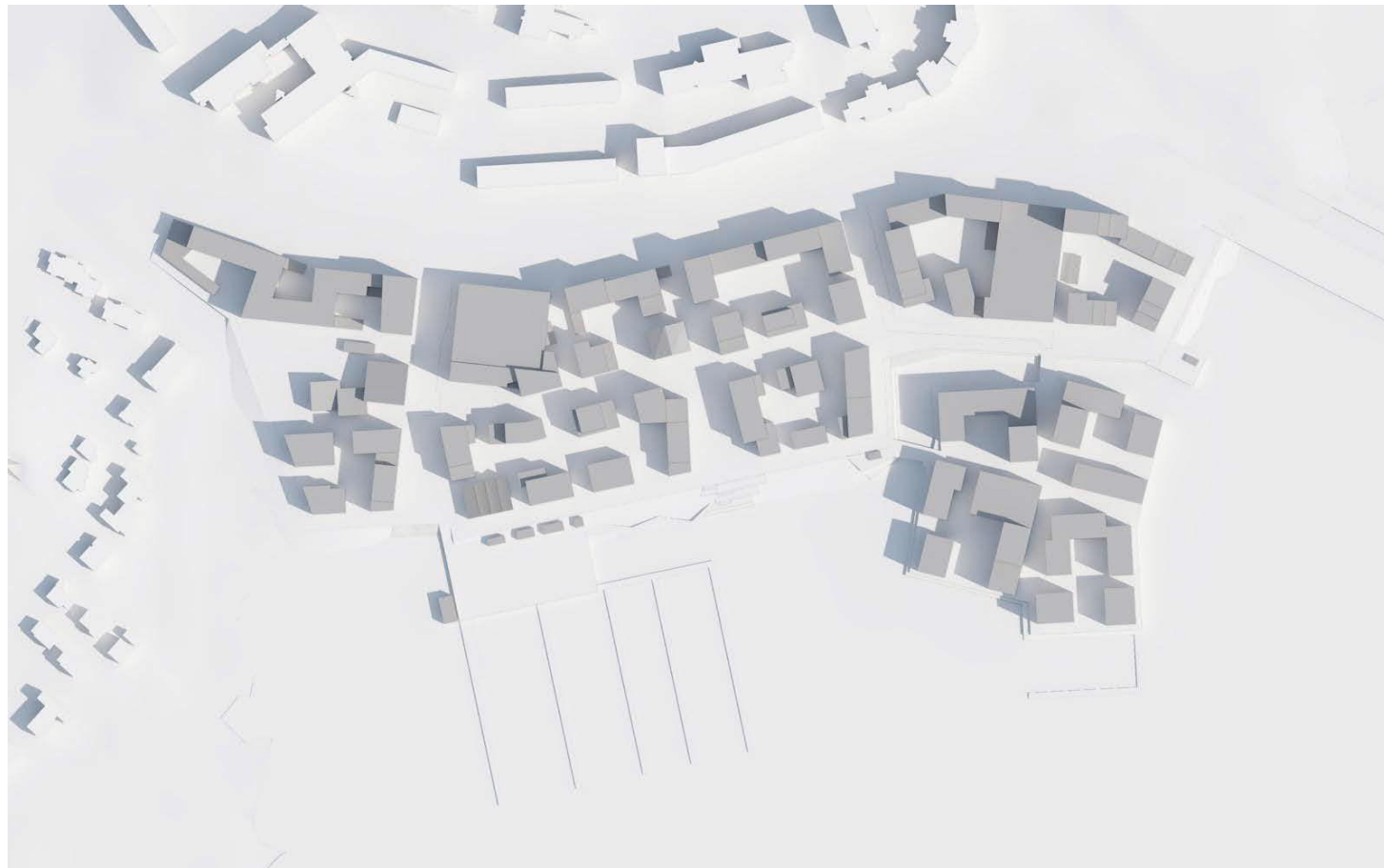
20.3. klo 12.00



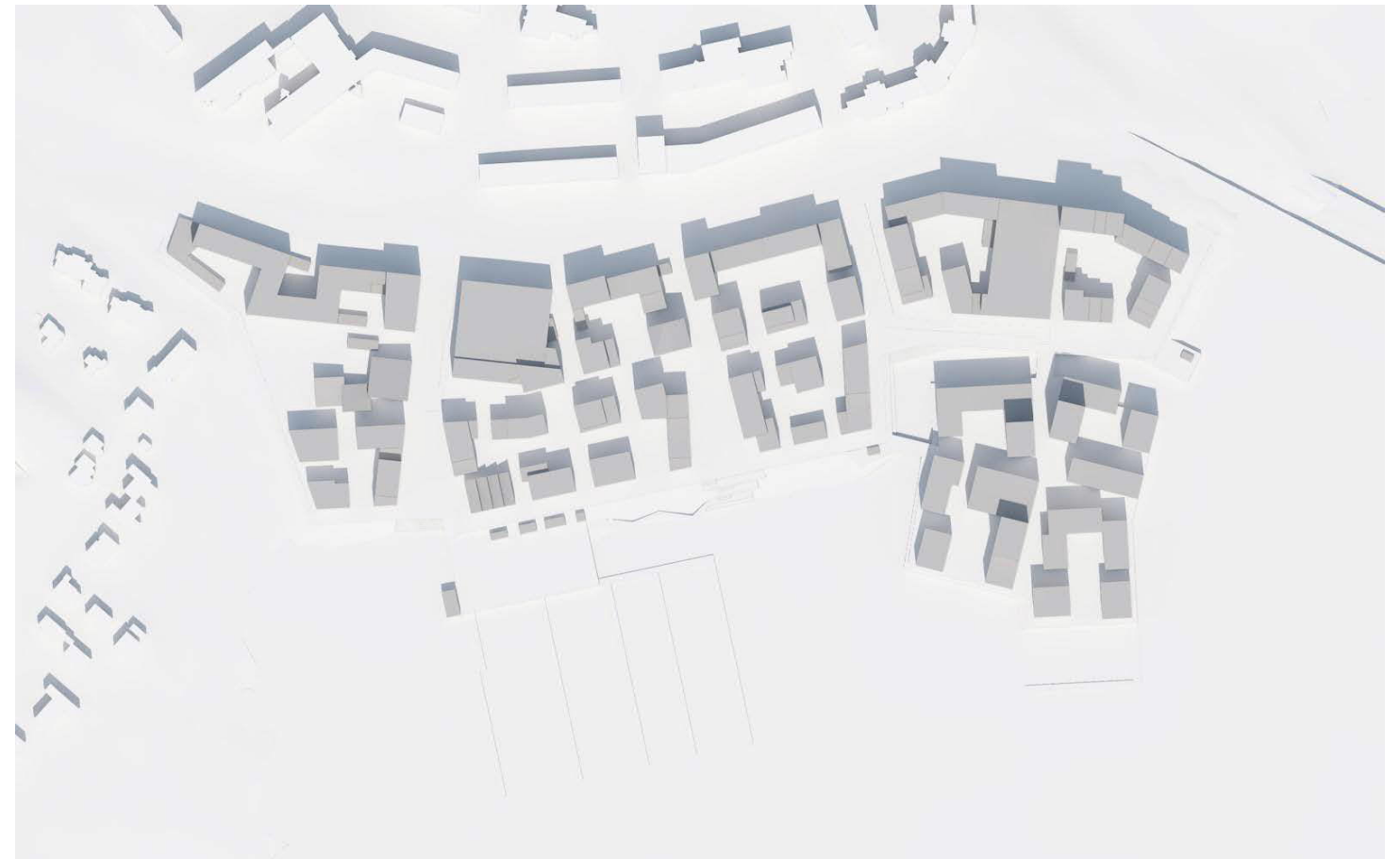
20.3. klo 15.00



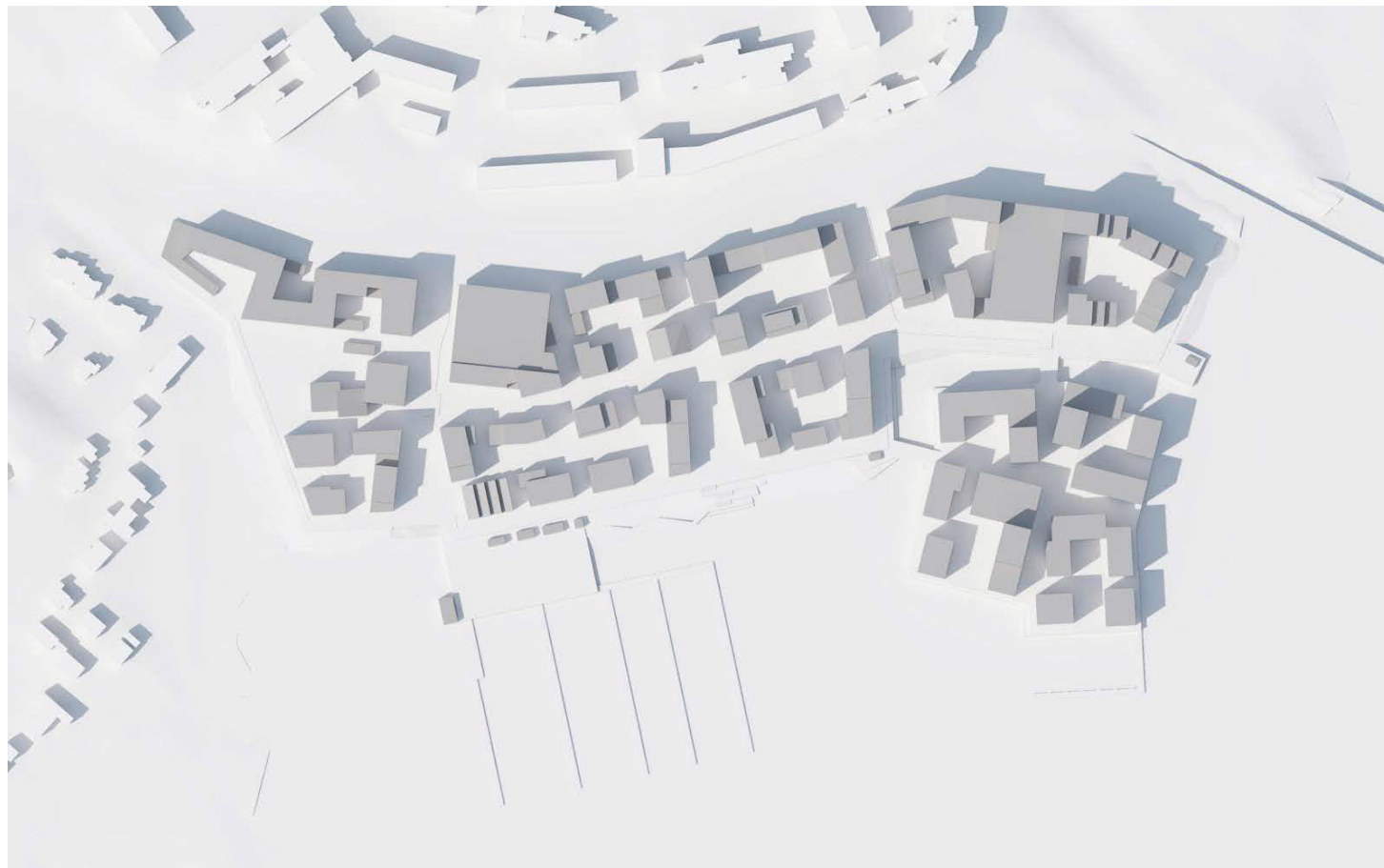
20.3. klo 18.00



20.6. klo 9.00



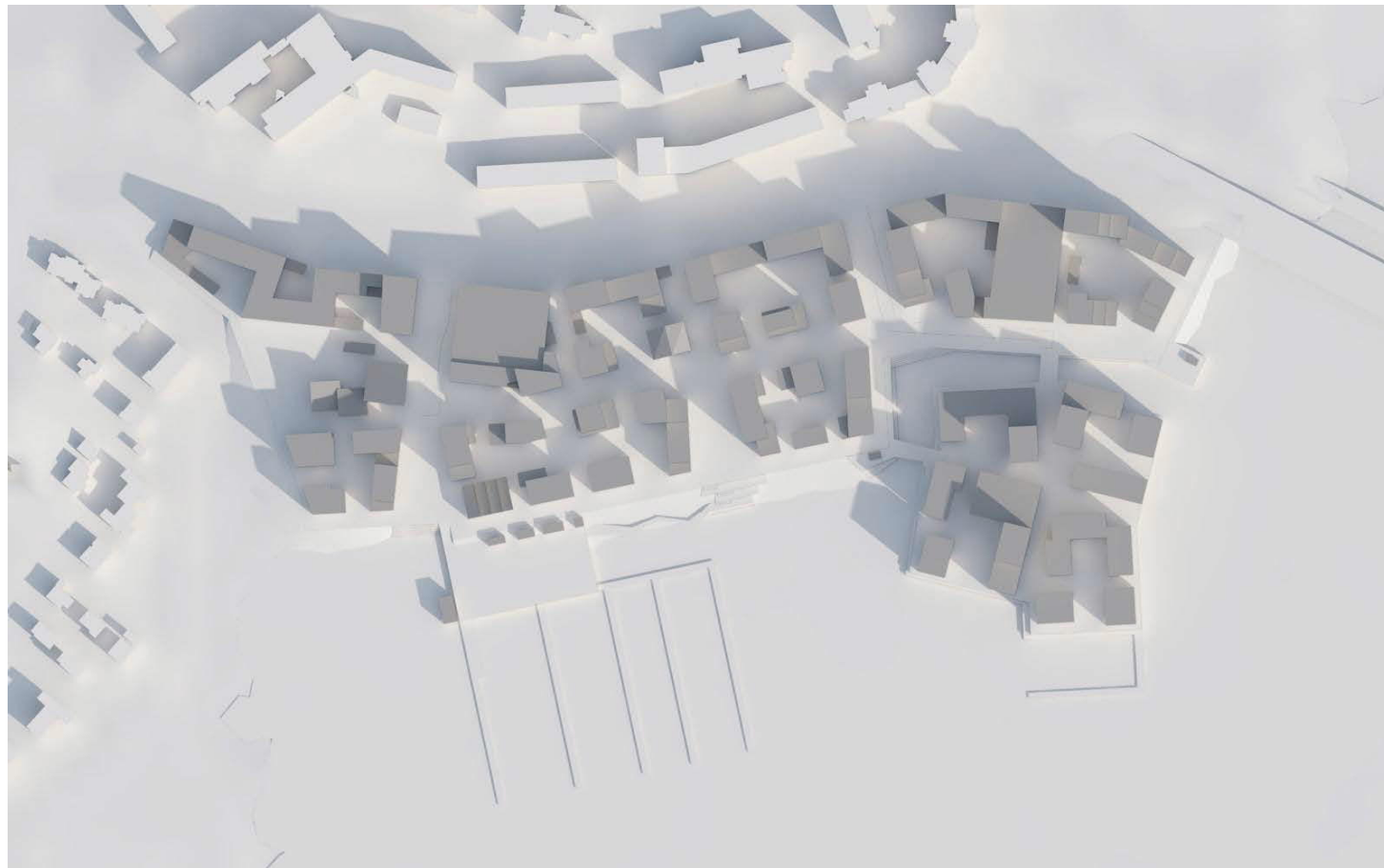
20.6. klo 12.00



20.6. klo 15.00



20.6. klo 18.00



20.9. klo 9.00



20.9. klo 12.00



20.9. klo 15.00



20.9. klo 18.00



Näkymä Meripellontieltä kohti Itäkeskusta
Voima Graphics Oy