

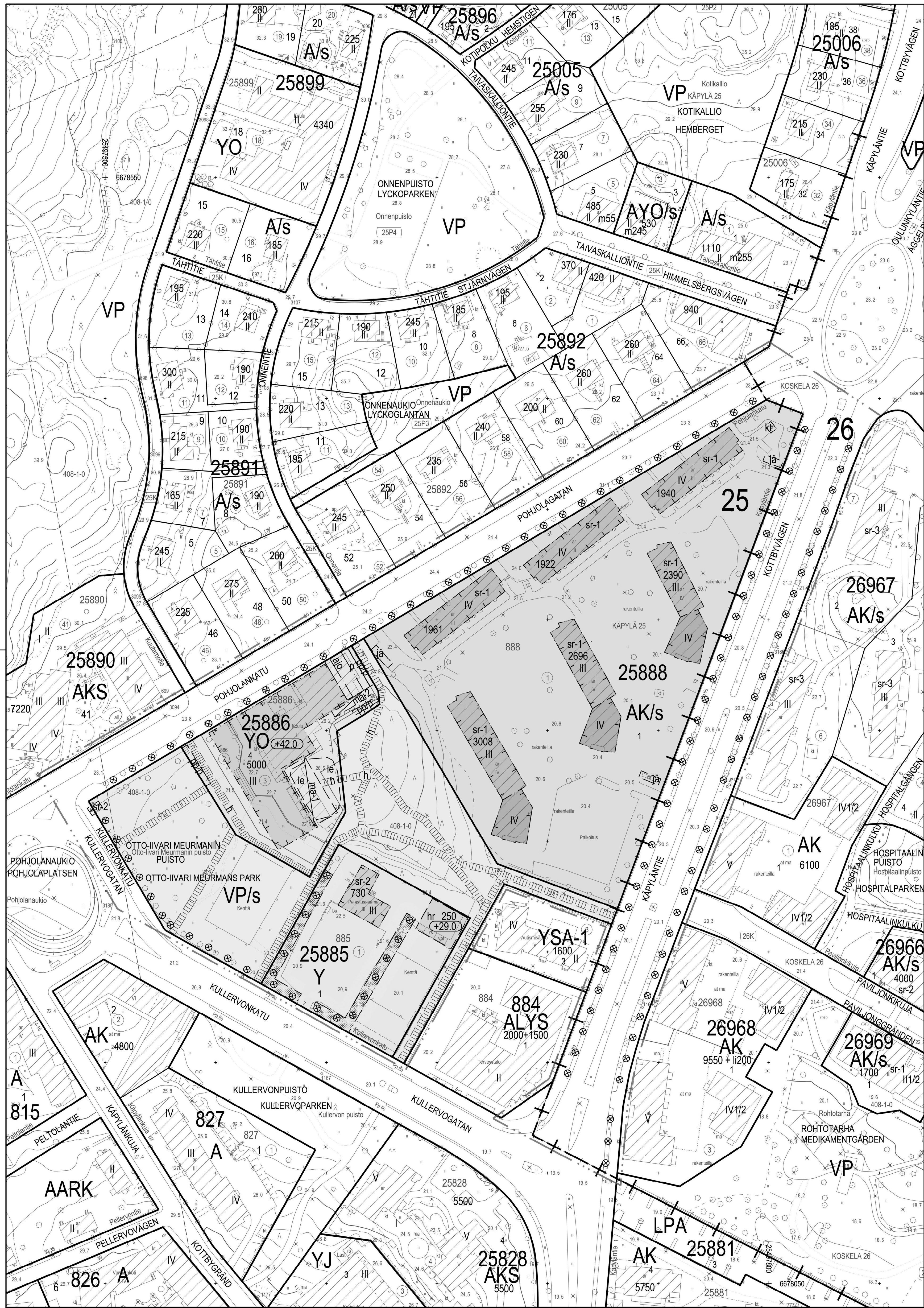
**MERKINTÖJEN SELITYKSET**

	Säilyvä lehti-/havupuu		Väliaikainen muuntama, tarkka sijainti HELENIin mukaan
	Poistettava puu, 19 kpl		+21.95 (+21.30) Suunniteltu uusi korko, suluisa vaatus- / nykyinen korko
	Istutettava katulehtipu		
	Istutettava havupuu, 6 kpl		
	Istutettava lehtipu, 3kpl		
	Istutettava pensas		
	NU Uusi nummi		
	ASF Uusi asfaltti		
	GL Uusi graniittilaatta		
	NK Uusi nappukevyys		
	BK Uusi betonikevyys, Beto-pihattili		
	KT Uusi kivituikka / pihakunnostettava kivituikka		
	TTK Uusi turvatekonurmi		
	TS Uusi turvasora		
	GRK Uusi graniittinen reunakivi		
	NK Uusi nappukevyys, yksivivinen		
	HUOLTO Huoltoajareitti, leveys 2500 mm		
	LT Uusi lipputanko		
	LT Lumitila		
	NK Noestapikka		
	SL Saattolukkenne		
	HVK Hulevesikasetti		
	SVK Sadevesikaivo		
	SVTK Sadevesitarkistuskaivo		
	JVK Jätevesikaivo		
	JVTK Jätevesitarkistuskaivo		
	PVK Perusvesikaivo		
	ST Syökäytävä		
	SL Saattolukkenne		
	LE-SL Esteetön saattolukkenne		

**TONTIN NURKKA-PAISTEIDEN KOORDINAATTILUETTELO**

Tasokoordinaatisto ETRS-GK25 Korkeusjärjestelmä NZ000

NRO	I	P
23	25497623.419	6678317.919
24	25497624.007	6678311.843
25	25497604.782	6678298.889
26	25497605.713	6678285.195
27	25497592.375	6678233.914
28	25497559.159	6678252.821
29	25497534.083	6678292.746
30	25497611.309	6678338.368



- ASEMAKAAVA KOSKEE:**  
26. kaupunginosan (Koskela) katualueita
- ASEMAKAAVAN MUUTOS KOSKEE:**  
25. kaupunginosan (Käpylä) korttelia 25885, korttelia 25886, korttelia 25888, sekä katu- ja puistoalueita
- 26. kaupunginosan (Koskela) katualueita**
- DETALJPLANEN GÄLLER:**  
26 stadsdelen ( Forsby) gatuområden
- DETALJPLANEÄNDRINGEN GÄLLER:**  
25 stadsdelen (Kotby) kvarter 25885, kvarter 25886, samt gatu- och parkområden
- 26 stadsdelen ( Forsby) gatuområden**

**HELSINKI HELSINGFORS**

Kaavantoimiston  
HEL 0020-001762

12732

Diagnostiikkayksikkö  
00224  
Puhelin  
04-6022

**Asemakaavoitus  
Detaljplanläggning**

Kaavantoimiston nimi  
Pohjoisankatu 45 ja 47  
Pohjoisankatu 45 och 47

Luonnostajana  
Eeva Piironen  
Pääsuunnittelija  
Jaana Collanus  
Asema- ja ympäristösuunnittelija  
Marja Piironen

Käytetty ja muutostilanne ja -aika:  
Käytetty (muutostilanne)  
5.4.2022

Valmistus (muutostilanne)  
17.1.2022  
15.2.2022

Hyväksytty/Ohjeellinen  
Tulot vuonna  
1981: 1000

Tasokoordinaatisto ETRS-GK25 Mittakaava: 1:500  
Korkeusjärjestelmä NZ000  
Pääkaupunkiseuran kaavantoimiston nimi  
25.10.2021 408. Kortein ja korttelit: yksikön pääkaivo

- YO** Opetus- ja tutkimustoimintarakennusten korttelialue
- 2 m kaava-alueen rajan ulkopuolella oleva viiva.
- +** Kaupunginosan raja.
- Korttelin, kortteliosan ja alueen raja.
- Ohjeellinen tontin raja.
- Osa-alueen raja.
- - - Ohjeellinen alueen tai osa-alueen raja.
- Risti merkinään päällä osoittaa merkinnän paikan.
- 25** Kaupunginosan numero.
- 25888** Korttelin numero.
- 1 Ohjeellinen tontin numero.
- 5000 Rakennus- ja kunnossapitoyksikkö.
- III Roomalainen numero osoittaa rakennuksen, rakennuksen tai sen osan suurimman sallitun kerrosluvun.
- CH2D** Rakennuksen vesikatot ylin sallittu korkeusasma.
- Rakennusala.
- Maanalaisten tila, sijainti ohjeellinen. Pihakansi tulee pääsääntöisesti rakentaa leikki- ja oleskelualueeksi, ja se on rakennettava viereisen pihalla puistoalueeseen liittyväksi.
- Maanalaisten tila, sijainti ohjeellinen.
- Leikki- ja oleskelualueeksi varattu alueen osa, sijainti ohjeellinen.
- Istutettava alueen osa.
- Säilytettävä ja tarvittaessa uudistettava puuri. Kosteuskäsitellyksi arvokas puuri, joka tulee säilyttää ja tarvittaessa uudistaa niin, että sen maastokuvallinen ja kulttuuristorallinen arvo säilyy.
- Yleisellä jänkkäalvella varattu alueen osa, jolla huoltoajon on sallittu, sijainti ohjeellinen.
- Apyttöisyys.
- Pysäköintipaikka.
- Pöykkyörien pysäköintipaikka, sijainti ohjeellinen.
- KAUPUNKIKUVA JA RAKENTAMINEN**
- YO-KORTTELIALUEELLA:**
- rakennuksen julkisivun päämateriaalin on oltava palkkiväritettyä siltä.
  - rakennuksen ensimmäisen kerroksen julkisivuverhouksen on oltava luonnonvävä tai uurtettu väriväritetty.
  - rakennuksessa on oltava harjakatto.
  - katon on oltava konesaumattua peltiä.
  - katolle ja julkisivuun sijoitettavien teknisten tilojen ja lattoiden on oltava osa rakennuksen arkkitehtuuria.
  - jätettä tulee sijoittaa rakennuksen sisään tai maanalaisten tilaan.
- PHAT JA ULKOALUEET**
- YO-KORTTELIALUEELLA:**
- rakennusten ja katualueen välin jätävän tontinosa on oltava luonnonkivipäällystyksen.
  - Otto-Iivari Meurmannin puiston puoleisen pääsisäänkäynnin edustalla oleva tontinosa ja porttikö tulla oltava luonnonkivipäällystyksen.
  - tontilla ei saa ajaa. Liittymänsä puiston tai toiseen tonttiin tulee toteuttaa suunnitellusti.
  - suuret taoneet tulee rakentaa terassien, joihin liittyy istutuksia. Tukimuurien on oltava luonnonkivipäällystyksellä tai paikalla valettuja.
  - pihakansi tulee pääsääntöisesti rakentaa leikki- ja oleskelualueeksi ja se on rakennettava viereisen pihalla puistoalueeseen liittyväksi.
- YMPÄRISTÖTEKNIikka**
- YO- JA YO-KORTTELIALUEELLA:**
- rakennusten imaottu tulee järjestää kattotäyttöä mahdollisimman etäällä säikeistöistä.
- ILMASTONMUUTOS HILLINTA JA SOPEUTUMINEN**
- korttelissa 25886 (YO) tulee soveltaa matalaenergiarakentamisen periaatteita ja hyödyntää luotavaa uusiutuvaa energiaa. Uusiutuvan energian luottamiseen liittyvät laitokset tulee suunnitella osana rakennusten arkkitehtuuria.
  - hulevesiä tulee viivytellä tontilla ja johtaa maamääräisellä pihan osalle. Lämpöeristämättömät pihatekijät tulee toteuttaa suunnitellusti.
  - korttelien 25885 (Y) ja 25888 (AK/s) viherkattokäyttöä tulee käyttää Helsingin viherkattomien tavoitteiden mukaisesti.
- Tällä asemakaava-alueella korttelialueella on laadittu erillinen tonttikortti.
- WARTERSOMRÅDE**
- Kvartersområde för byggnader för undervisning och forskning.
- Linje 2 m utanför planområdets gränser.
- Stadsdelens gränser.
- Kvarters-, kvartersdelens- och områdesgränser.
- Riktgivande tontgränser.
- Gränser för delområde.
- Riktgivande gränser för område eller del av område.
- Kryps på beteckning anger att beteckningen inte gäller för hela området.
- Stadsdelnummer.
- Kvartersnummer.
- Nummer på riktgivande tomt.
- Byggnadsnrät i kvadratmeter väringsgata.
- Romansk alfva anger störelsa tillästa antalet våningar i byggnaden, byggnaden eller i en del därav.
- Högsta tillåtna höjd för byggnadens yttertak.
- Byggnadsyta.
- Underjordiskt utrymme, riktgivande läge. Ska grändskälet i första hand byggas som lek- och vilselområde och anslutas till närliggande gård- och parkområde.
- Underjordiskt utrymme, riktgivande läge.
- För lek och utveteelse reserverad del av område, riktgivande läge.
- Del av område som ska planteras.
- Trädrot som ska bevaras och vid behov förnyas. För stadsbildningsvärdet är viktigt att ska bevaras och vid behov förnyas så att dess värde för landskapets och dess kulturhistoriska värde bevaras.
- För allmän gångtrafik reserverad del av område där servicetrafik är tillåten, riktgivande läge.
- Körförbindelse.
- Parkeringsplats.
- Parkeringsplats för cyklar, riktgivande läge.
- STADSBILD OCH BYGGANDE**
- PÄ YO-KVARTERSOMRÅDE:**
- ska byggnadens huvudsakliga fasadmateriel vara palkkiväritetty.
  - ska fasadmateriel i byggnadens första våning vara natursten eller ritfärdig färdig betong.
  - ska byggnaderna ha sadeltak.
  - ska taket vara färdig palkk.
  - ska tekniska utrymmen och anordningar på taket och fasaden integreras i byggnadens arkitektur.
  - ska soprum placeras i byggnaden eller i underjordiskt utrymme.
- GÄRDAR OCH UTMOMHUSMRÅDEN**
- PÄ YO-KVARTERSOMRÅDE:**
- ska tontdelens mellan byggnaderna och gatuumrådet beläggas med natursten.
  - ska tontdelens och trappan framför huvudentrin på Otto-Iivari Meurmanns parkside beläggas med natursten.
  - för tonten inte inbyggas. Tontens ska anslutas till park eller annan tomt så att gränsen inte markeras.
  - ska stora nivåskillnader terrasseras och planteras. Stömsurarna ska ha naturstenstyg eller vara palkkiväritetty.
  - ska grändskälet i första hand byggas som lek- och vilselområde och anslutas till närliggande gård- och parkområde.
- MILJÖTEKNIK**
- PÄ YO- JA YO-KVARTERSOMRÅDE:**
- ska byggnadernas frekventerande placeras på taketva så långt som möjligt från utsläppslinjer.
- BEGRÄNSNING AV OCH ANPASSNING TILL KLIMATFÖRÄNDRINGEN**
- kvarter 25886 (YO) ska principerna för lågenergibyggande tillämpas och förnybar energi ska utnyttjas produceras. Anordningar för produktion av förnybar energi ska planteras som en del av byggnadernas arkitektur.
  - ska dagvatten fördröjas på tonten och ledas till oöbryggigt gårdområde. Vmaterialet som inte släpper igenom vatten ska undvikas.
  - kvarterens 25885 (Y) och 25888 (AK/s) grändskälet ska vara täppla Helsingin grönytefaktors målsättningsgräns.
- På detta detaljplanområdet ska för kvartersområdet utarbetas en separat tonttikortti.

**YLEISTIEDOT**

Kaupunginosa 25, kortteli 886, tontti 2  
Asemakaava 12732  
Rakennuspaikan osoite Pohjoisankatu 45, 00600 Helsinki

**RAKENNUSKOKOISUUS JA LAAJUUSTIEDOT**

Rakennus- ja kunnossapitoyksikkö	4834 kerm <sup>2</sup>
Läikemäärä	376,5 kerm <sup>2</sup>
Kokonaismäärä	2464 kerm <sup>2</sup>
Täivävyys	29617 m <sup>3</sup>

**AUTO- JA POLKUPYÖRÄPARKKIALUEKILMA**

Autopäikköä toteutetaan 7 pa, josta 1 on le-moitettu.  
Pyöräpaikkoja toteutetaan 112 ppp

**PALOTURVALLISUUS**

Rakennuksen palokuva:	P1
Rakennuksen kermotaku:	3
Rakennuksen korkeus:	n. 13 m
Ylimmän kermotason korkeus:	8,4 m
Rakennuksen säilytyspaikka:	600 M <sup>3</sup>
Rakennuksen palotekninen tila:	Yi 500 oppilain oppilaitos Asumatilan parolaitin ja alusammustuslaitos

Osaotosten rakennuksen palotekninen tila on E80.

**PALOKUORMARYHMÄT**

- Erilliset varastot (alle 50m <sup>3</sup> )	600-1200 M <sup>3</sup> m <sup>2</sup>
- Opetustilat alle	600 M <sup>3</sup> m <sup>2</sup>
- Jäätelötilat	600-1200 M <sup>3</sup> m <sup>2</sup>
- Muutamia (Oly) yll	1200 M <sup>3</sup> m <sup>2</sup>
- Muutamia (Koska) alle	600 M <sup>3</sup> m <sup>2</sup>
- Tekniset tilat alle	600 M <sup>3</sup> m <sup>2</sup>
- Työpaikkatilat alle	600 M <sup>3</sup> m <sup>2</sup>

**SAVUNPOISTO**

Savunpoisto kaikin avoimien ikkunoiden ja ovien kautta. Sosiaalitalossa, keukusalussa, ufkon konehuoneessa sekä A- ja C-tiloissa savunpoisto on toteutettu. Koneellisen savunpoiston käytettäessä SPOKIN kautta. Merkitsemällä kaikkialueiden savunpoistokoneiden avustan SPOKIN kautta. Savunpoistotilasto on esitetty paloteknisen suunnitelman liitteissä.

**ATEX**

Räjähdysvaarallisuusarvio on laadittu patojen välillä ja patojen nesteiden ja ilman seoksen räjähdysvaaran vuoksi tekniikan työn ja luonnontieteiden tiloissa.

**VÄESTÖSUUNNITUS**

Rakennuksen toteutetaan G1 luokan väestösuuna. Mitoituksena on 2 % kermotaku. Väestösuuna esitetään väestösuunaopituksessa

**KORTTELILUONTAMO**

Huoltoajan yhteyteen sijoitetaan muutamia Helénin Sähkövoima Oyn kortteliluontamo varten. Kortteliluontamon lattajunnan alapuolella 800 mm syvä kaapelien asennusta. Kaapelitalusta lähtee 14-n kaapelin suojaputkineen 0,7m syvyydessä tontin rajalle asti.

**JÄTEHUOLTO**

Kunnallinen jätehuolto. Jätehuolto sijoitsee rakennuksen sisällä huoltoajan yhteydessä

**TALOTEKNIikka**

Rakennus liitetään	- Kaukolämpöverkko
	- Jätevesiverkko
	- Käytäväverkko
	- Sähköverkko

Rakennus varustetaan koneellisesti tuu- ja poistoilmavaihdoilla sekä lämmöntalteenottojärjestelmällä.

**HULEVESIPERIAATE**

Tontilla syntyvät sadevedet viivytetään hulevesikasettiä ennen kunnalliseen verkkoon liittymistä. Periaate on esitetty hulevesisuunnitelmissa.

**KOKOONTUMISTILAT**

Kokoonmittaukset ovat esitetty kokoonmittausluonnitelmissa.  
Juhlasali 377 m<sup>2</sup>, 358 h<sup>2</sup>  
Ravintola 291 m<sup>2</sup>, 303 h<sup>2</sup>

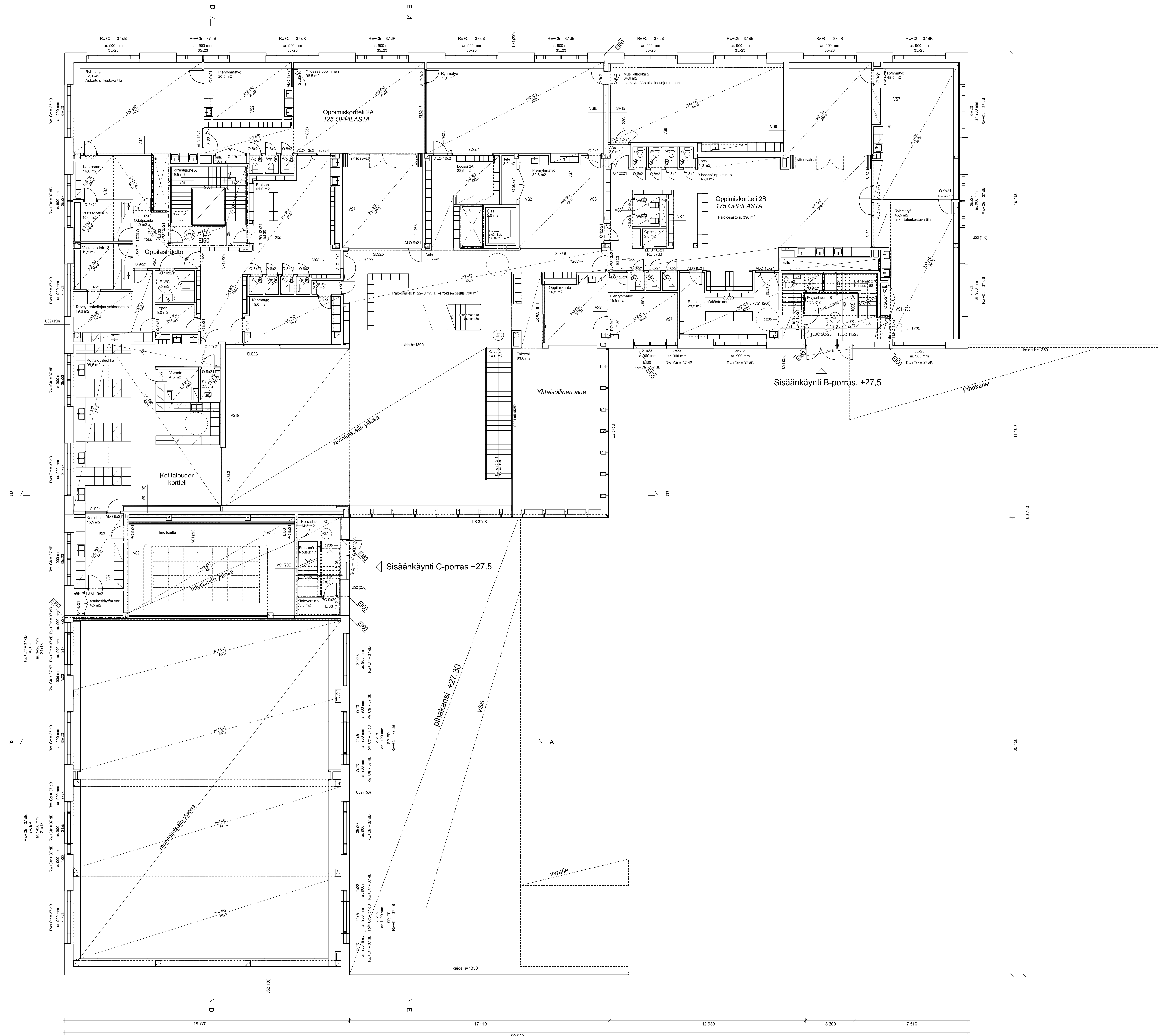
**MELU- OIKUUNNITUS**

Läheisyyden vaikutuksen mukaan päiväjän kokiokäytössä (L<sub>eq</sub>) ei ylitä 65 dB koulun läheisyydessä. Rakennuksen ulkoiseiden ja kattorakenteiden laskennallinen äänieristysvaatimus läheisyyden vastaan vaihtelee välillä R<sub>w</sub>C<sub>w</sub> > 35, -41 dB.



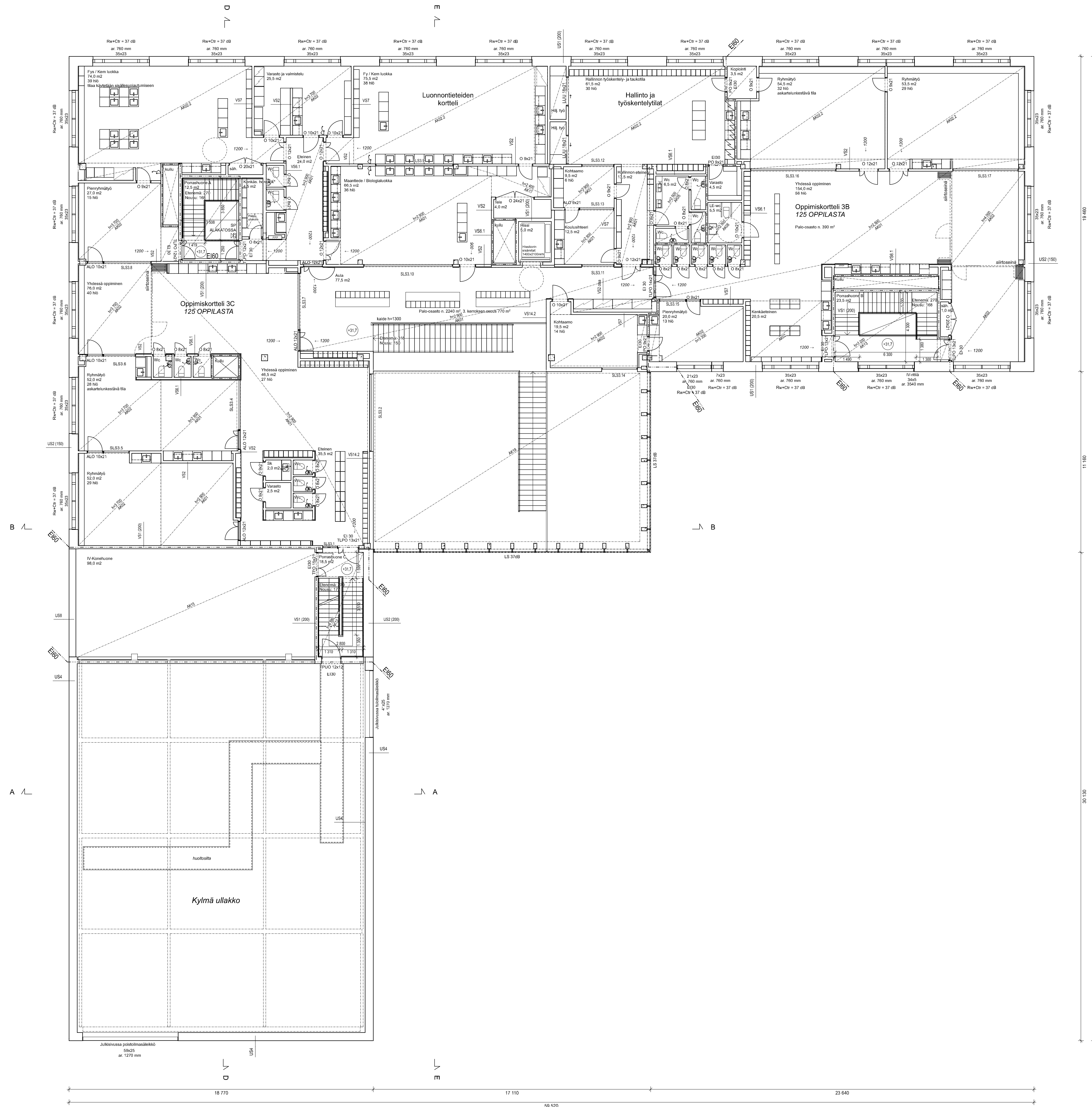






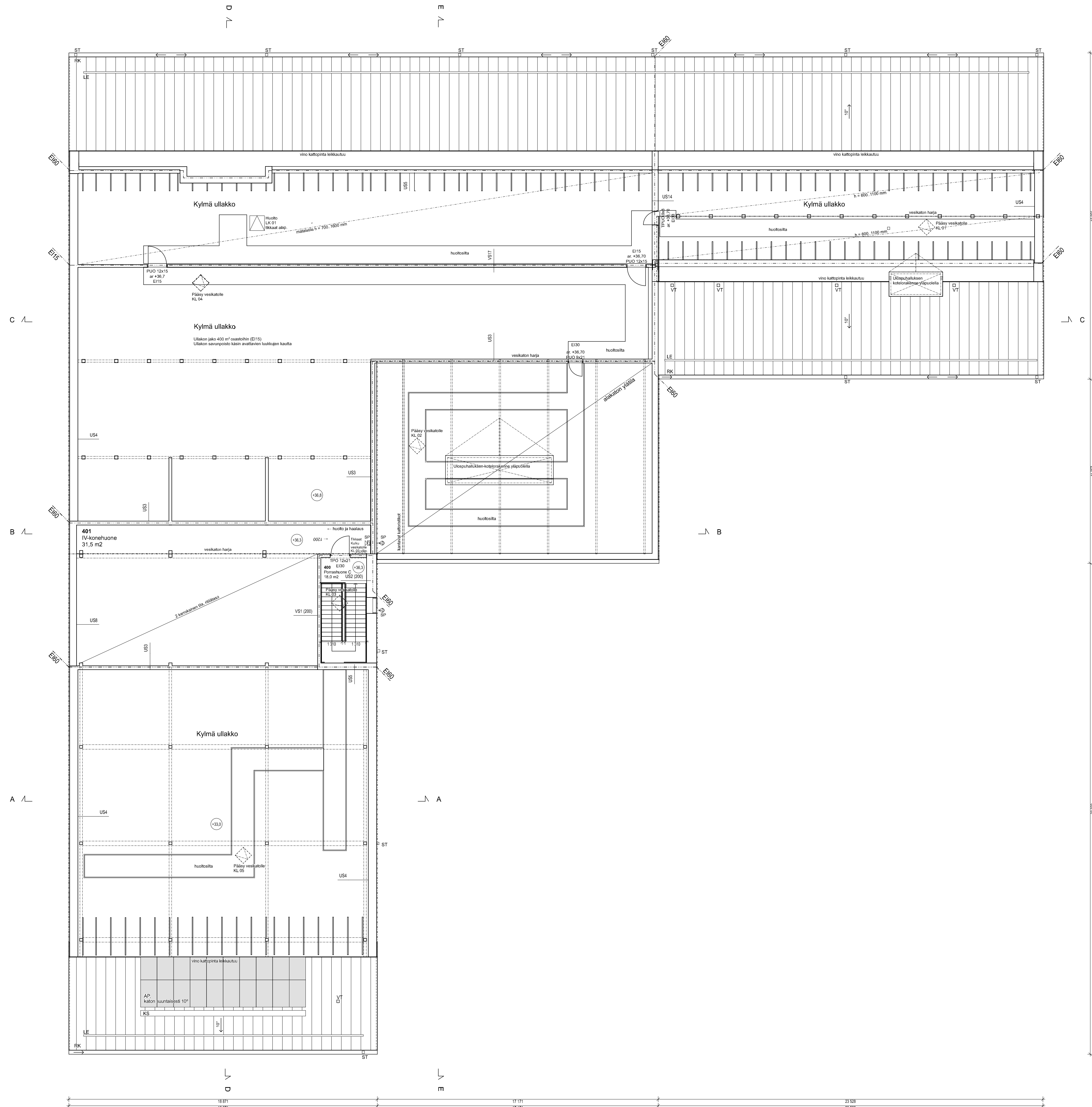
ETRS-GK25 25 886 2		N2000 2 034	
Uudisrakennus 2821PU20118 R000	Rakennus 2821PU20118 R000	Rakennus 2821PU20118 R000	Rakennus 2821PU20118 R000
Kottby Lägstadieskoa Pohjoankatu 45 00600 Helsingi	Pohjoankatu 45 00600 Helsingi	Pohjoankatu 45 00600 Helsingi	Pohjoankatu 45 00600 Helsingi
<b>AOR</b> AOR Arkkitehti Oy Lisäankku 27 F 26 00170 Helsinki		AR 103_020 POHJAPIIRUSTUS, 2-KERROS.pdf AR 103_020 POHJAPIIRUSTUS, 2-KERROS.dwg	
Erica Osterlund Eriko Asiti	ARK Safa ARK Safa	AR 103_020 26.8.2022	AR 103_020 26.8.2022





Revisioiden ETRS-GK25		Kinnostusaste N2000		
Kuusiopuutusta	Kuusi/Tu	laji	Vierostekniikka	
25	886	2		
Revisioiden Uudisrakennus	Projektin 2821PU20118	Revisio R000	Revisioiden PÄÄPIIRUSTUS	Revisio 034
Revisioiden Kotityö Lägstadieskolia	Revisioiden Pohjoankatu 45	Revisioiden 00600 Helsingi	Revisioiden POHJAPIIRUSTUS, 3-KERROS	Revisio 1:100
Revisioiden Suoritusluokituksen tiedot	Revisioiden AR 103_030 POHJAPIIRUSTUS, 3-KERROS.pdf	Revisioiden AR 103_030	Revisioiden AR 103_030 POHJAPIIRUSTUS, 3-KERROS.dwg	Revisio 26.8.2022
Revisioiden Erica Osterlund	Revisioiden ARK Safa	Revisioiden 26.8.2022	Revisioiden Name	Revisioiden Revisioiden
Revisioiden Eriko Artti	Revisioiden ARK Safa	Revisioiden Name	Revisioiden Revisioiden	Revisioiden Revisioiden





Revisiointi: ETRS-GK25		Kinnostus: N2000	
Kuusipöytä: 25	Kuvitus: 886	Sivut: 2	Viite:
Revisiointi: Uudisrakennus	Revisiointi: 2821PU20118	Revisiointi: R000	Revisiointi: 034
Revisiointi: Kottby Lägstadieskoja Pohjoankatu 45 00600 Helsinki	Revisiointi: AR 103_040 POHJAPIRUSTUS, 4-KERROS.pdf AR 103_040 POHJAPIRUSTUS, 4-KERROS.dwg	Revisiointi: POHJAPIRUSTUS	Revisiointi: 5/18
Revisiointi: Erca Osterlund	Revisiointi: ARK Safa	Revisiointi: 26.8.2022	Revisiointi: 1:100
Revisiointi: Erko Ahti	Revisiointi: ARK Safa	Revisiointi: AR 103_040 POHJAPIRUSTUS, 4-KERROS.pdf AR 103_040 POHJAPIRUSTUS, 4-KERROS.dwg	Revisiointi: 1:100

























- 1 PUHTIWIKI MUURATTU TIIVYKHOUS, SEMALITYS LUONNOKKUNNOKSEN
  - 2 LÄHI
  - 3 UUTETTU KORBIELEMENTTI VÄRISTÖNÄ, EPÖYYS 21 MM, VÄLI 30 MM, VÄNÄ ROOSA
  - 4 KOKOVALUUTU PESTÄNTÖ, VALUUN NURKKA, TILAN SÄVYN SOVITETTAMA
  - 5 SAAPPÄÄ
  - 6 SAAPPÄÄ
  - 7 RAKENTAMINEN VÄRISTÖNÄ
  - 8 TERÄSLATTUVAIKE VÄRISTÖN SÄVYN
  - 9 ALKUSIVULIENOK VÄRISTÖN SÄVYN
  - 10 ALKUSIVULIENOK, TILAN SÄVYN
  - 11 KOKOVALUUTU PESTÄNTÖ, VALUUN NURKKA, TILAN SÄVYN
  - 12 KOKOVALUUTU PESTÄNTÖ, VALUUN NURKKA, TILAN SÄVYN
  - 13 ENDOYTOYLET, VESIKATON SÄVYN
  - 14 BETON, VALUUN
  - 15 OVIET VÄRISTÖN SÄVYN
  - 16 SAAPPÄÄ, VALUUN EPÖYYS (5 mm)
  - 17 KOKOVALUUTU PESTÄNTÖ, VALUUN NURKKA, TILAN SÄVYN
  - 18 KOKOVALUUTU PESTÄNTÖ, VALUUN NURKKA, TILAN SÄVYN
  - 19 SAAPPÄÄ, VALUUN EPÖYYS (5 mm)
  - 20 OVIET PUHTIWIKI, VÄRISTÖN SÄVYN MUKAISEN
- LE kivi  
 AS kivi  
 AP kivi  
 KL kivi  
 ST kivi  
 VT kivi

Tietokanta		Kohde		Tietokanta	
ETRS-GR20	N2000	Projekti	2	Projekti	2
20	666	2021PUU0118		034	
Luistakivitus		PAAMPURUSTUS		1115	
0028		JULKISIVU POHJOISEEN		1100	
Kotkya Grundskola					
Pohjoisranta 45					
00600 Helsinki					
Suunnitteluseuran nimi		AR 105_010 JULKISIVU POHJOISEEN.pdf			
<b>AOR</b>	AOR Arkkitehdit Oy Lisenssi 07 0 20 00170 Helsinki	AR 105_010 JULKISIVU POHJOISEEN.dwg			
Luonnos		AR 105_010			
Valmistus		AR 105_010			
Etica Omatyö	ARN Sata	26.8.2022			
Etica Omatyö	ARN Sata				
Etica Omatyö	ARN Sata				

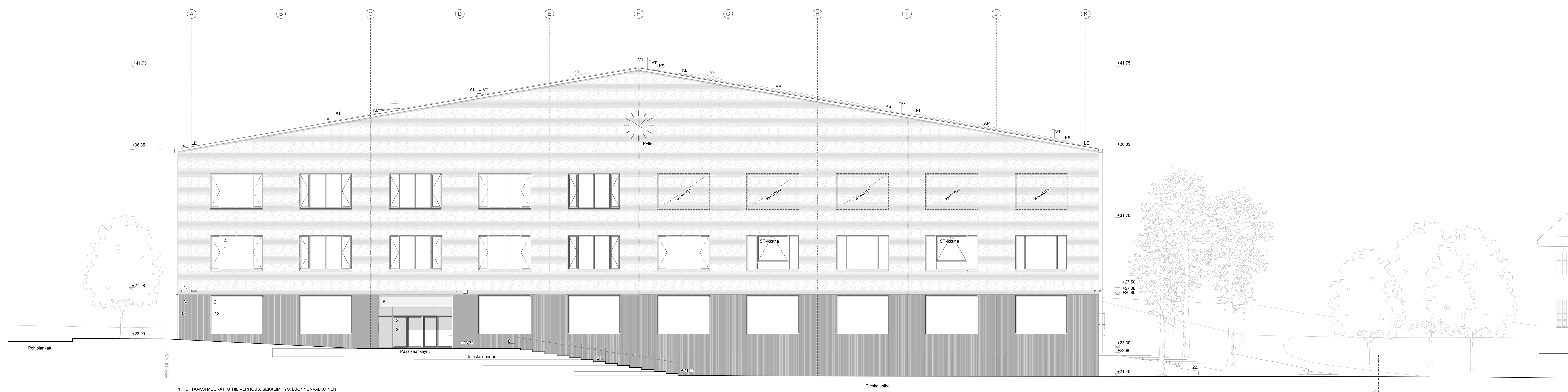












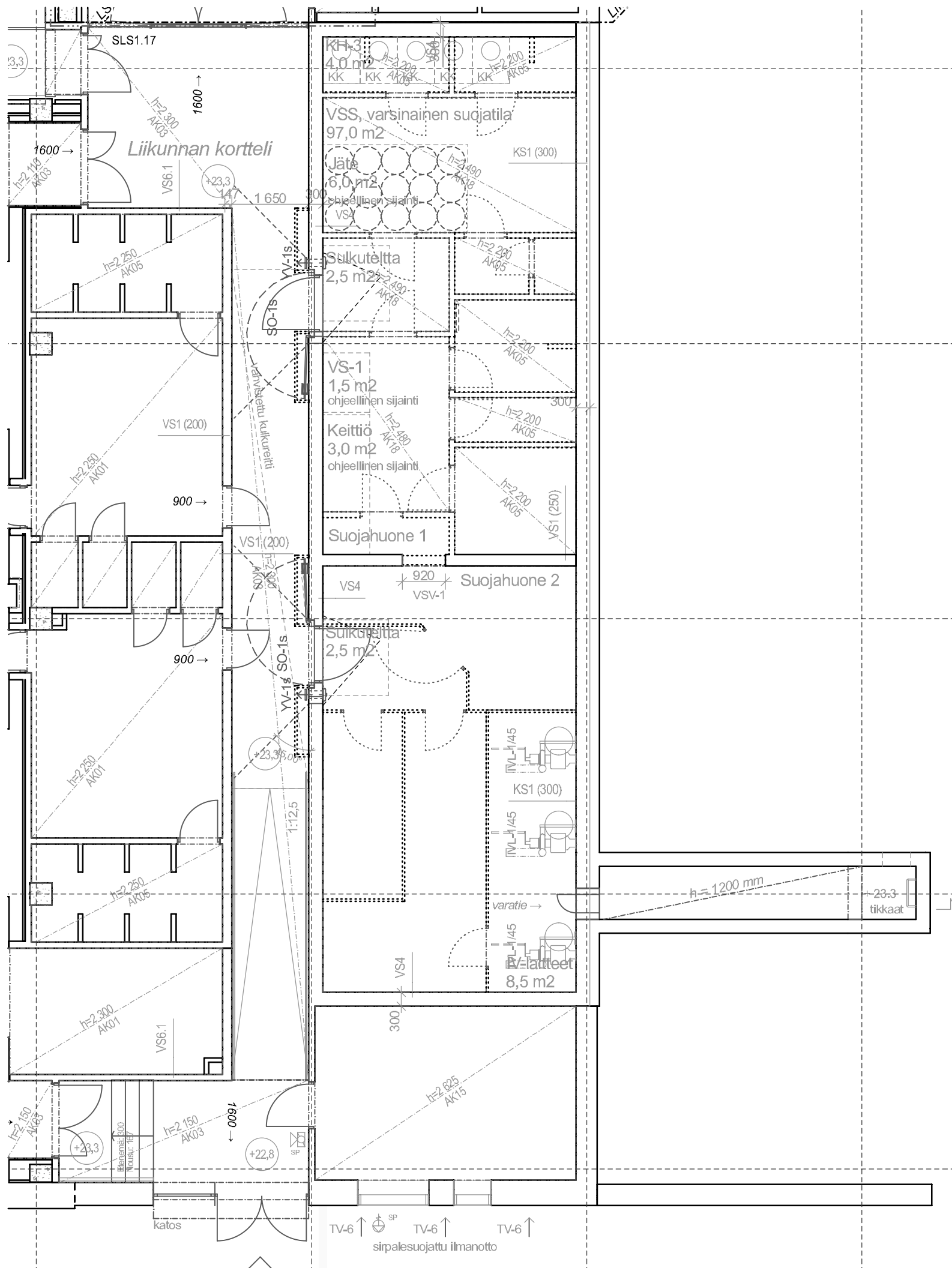
1. PUHTAANKSI MUURATTU TILVERHOUS, SEKALIMITYS, LUONNONVALKONEN
  2. LÄSI
  3. LUTITTU KUORELEMENTTI VÄRIBETONISTA, SYVYYS 25 MM, VÄLI 50 MM, MINNA ROOSA
  4. KONEALAMATTU PEILIKATTO, VALKUIAN RUSKEA, TILEN SÄVYIN SOVITETTUNA
  5. RAAPPALUS
  6. SOKKELISENA
  7. PAKALAINEN VÄRIBETONINPINTA
  8. TERÄSKATTOKAIDE, VÄRIBETONIN SÄVYIN
  9. JULKISVUOSALEKÖ, TILEN SÄVYIN
  10. JULKISVUOSALEKÖ, VÄRIBETONIN SÄVYIN
  11. KOUKUNPUITEET, TILEN SÄVYIN
  12. KOUKUNPUITEET, VÄRIBETONIN SÄVYIN
  13. SIPOUNVEDYTT, VESIKATON SÄVYIN
  14. BETONI, VALKENNETTU
  15. OVIET, VÄRIBETONIN SÄVYIN
  16. MAALATTU ALUMINILEVY VERHOUS (5 mm)
  17. KONEELEMENTTI VÄRIBETONISTA
  18. IV-KATTELO JA JULKISVUOSALEKÖ, VESIKATON SÄVYIN
  19. MAALITTU POLYUREAALITTA ALUMINILEVY TILEN SÄVYIN
  20. OVIET, PUNARUSKEA, VÄRIBETONIN SÄVYIN MAKALLEN
  21. LUKKOPORTAT GRANITISTA, KOKOJÄYSSÄÄN SALLA, RISTIPÄÄKKÄTTU
  22. LUKKOPORTAT GRANITISTA, KÄYTÄÄN OLEVIA KIVIA
  23. TERÄSKATTOKAIDE, LUONNONVALKONEN
- LE laminaatti  
 KS kulluutti  
 AP asfaltti  
 KL kulluutti  
 TI tiikka  
 AT alumiini  
 VT vaahtotiili

Projekti ETRS-GK25	Kohde N2200	Sheet 2	Yhteistyö N2200
Yhteistyö 25	Yhteistyö 886	Yhteistyö 2	Yhteistyö 034
Yhteistyö Uudisrakennus	Yhteistyö 2821PIJ20118	Yhteistyö PÄÄPIRUSTUS	Yhteistyö 14115
Yhteistyö 6526	Yhteistyö Kotitty Grundskola	Yhteistyö JULKISVU LÄNTEEN	Yhteistyö 1:100
Yhteistyö 00600 Helsinki	Yhteistyö Pohjankatu 45	Yhteistyö AR 105_040_JULKISVU LÄNTEEN.pdf	Yhteistyö AR 105_040_JULKISVU LÄNTEEN.dwg
Yhteistyö AOR	Yhteistyö AOR Arkkitehti Oy Lisäankatu 27 F 26 00170 Helsinki	Yhteistyö AR 105_040	Yhteistyö 28.8.2022
Yhteistyö Erica Olofsson	Yhteistyö ARK Seta	Yhteistyö 28.8.2022	Yhteistyö Pöytäkirja
Yhteistyö Erikko Ahti	Yhteistyö ARK Seta	Yhteistyö Revisio	Yhteistyö Pöytäkirja

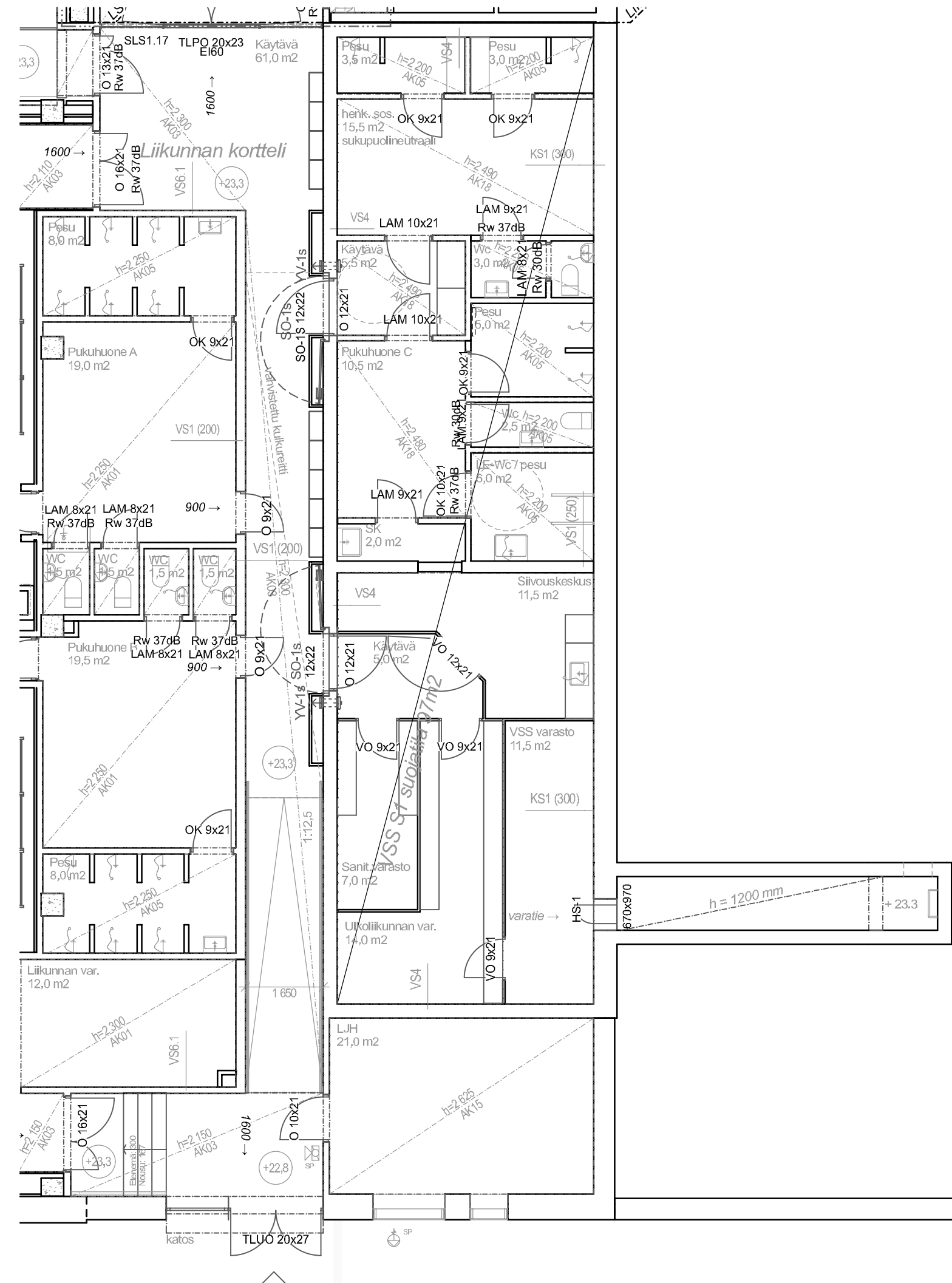








VSS suoja-ajan käyttö 1:100



VSS normaaliajan käyttö 1:100

S1-luokan VSS (1. kerros):

Suojatilan tarve:  
kerrosala 4834 m<sup>2</sup> x 0,02 = 97 m<sup>2</sup>  
97 m<sup>2</sup> / 0,75 = henkilö määrä 129

Varsinainen suojatila	97 m <sup>2</sup>
IV-laitteisto x 3	8,5 m <sup>2</sup>
sulkuteltta x 2	5,0 m <sup>2</sup>
väliseinä	1,0 m <sup>2</sup>
(käymälät 6 kpl sis. varsinaiseen suojatilaan)	

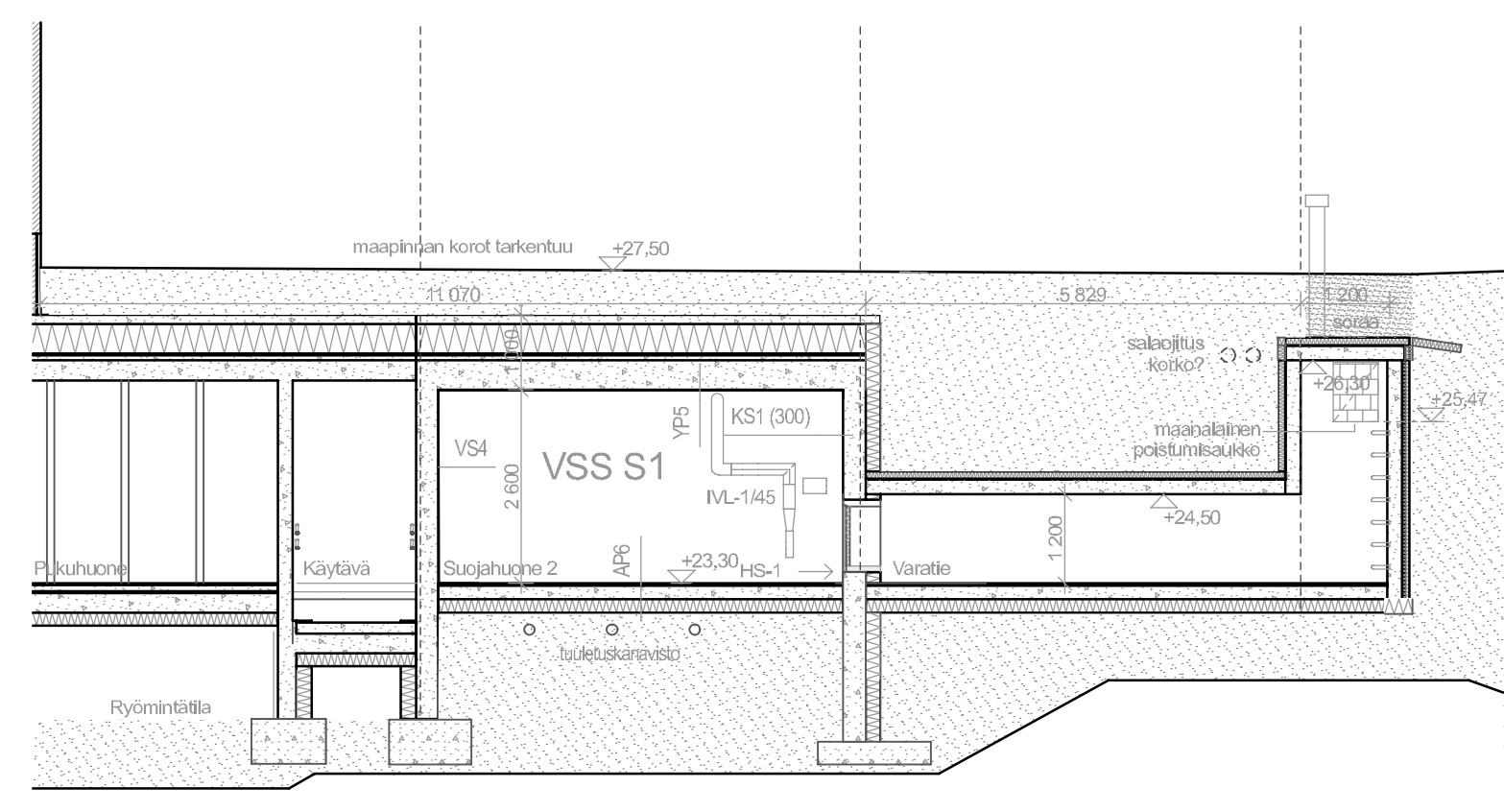
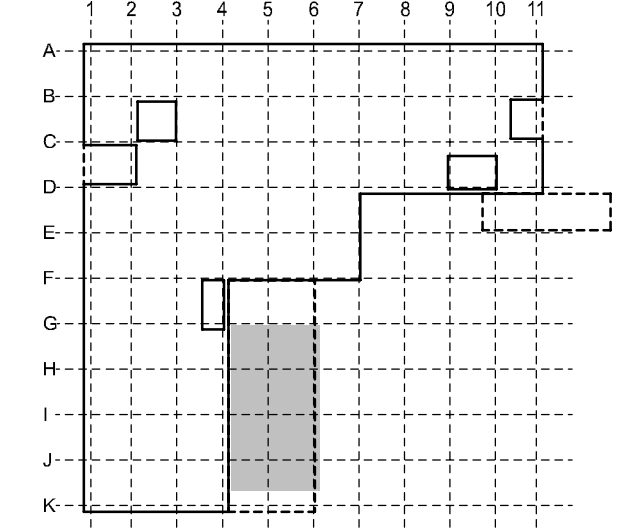
**VSS yhteensä 111,5 m<sup>2</sup>**

Suojahuoneita 2 kpl  
Normaalilajan ilmanvaihto tehdään ilmanvaihtosuunnitelman mukaan.  
Normaalilajan käyttö: AR/VR-tila

Varustus:  
Sulkuteltat ST-1 2 kpl  
Käymäläkomo KH-3 1 kpl  
Kuivakäymäläkaluste KK6 5 kpl  
Vesisäiliö VS1 1500l 1 kpl  
Väestösuoja on vesijohto, laskennallinen suojaassa käytettävän veden määrä: 97 m<sup>2</sup> x 15 l/m<sup>2</sup> = 1455 litraa  
Jäteastiat JS6 100l 5 kpl

- Valmiustilanteeseen siirryttäessä puretaan:
- ilmanvaihtolaitteiston komero
  - kevyet väliseinät
  - akustiset verhoukset
  - väestösuojan normaalilajan palo-ovi
  - kiintokalusteet
  - lämmöneriste ilmanvaihtolaitteiden ilmanoton edestä

Suojaovet täyttävät valtioneuvoston asetuksessa 409/2011 esitetyt vaatimukset.  
Ovet ovat sirpalesuojattuja SO-1S ovia. Ovet asennetaan kynnykseltömänä, oven ulkopuolelle 100 mm syvennys.



LEIKKAUS VSS 1:100

Korttelisuunnitelma N2000 / ETRS-GK25			
Kaupunginosa/Kylä	Korttel/Tila	Tontti	Viranomaisten merkinnät
25	886	2	
Rakennusohjelmioikeus			Projektinumero
Uudisrakennus			2821PUJ20118
Rakennuksen numero/Rakennusten numerot/Rakennustunnus/Rakennustunnukset			Työnumero
6026			034
Rakennuskohde			Juokseva mto
Kotby Lägstadieskola			
Pohjolankatu 45			Mittakaava
00600 Helsinki			1:100
Suunnittelutoimiston tiedot			Tiedosto
	Aarti Ollia Ristola Arkkitehdit Oy		AR 1231_001 VÄESTÖNSUOJAPIIRUSTUS.pdf
Suunnittelija			AR 1231_001 VÄESTÖNSUOJAPIIRUSTUS.dwg
Erica Osterlund			
Projektinjohtaja			Suunnittelusta ja pilottuksen tunnus
			AR 1231_001
			Päivämäärä
			26.8.2022
Vastuullinen suunnittelija			Revisio
Erkko Aarti			Revisiopäivämäärä