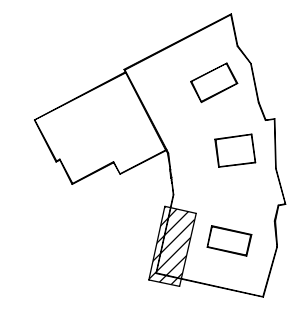


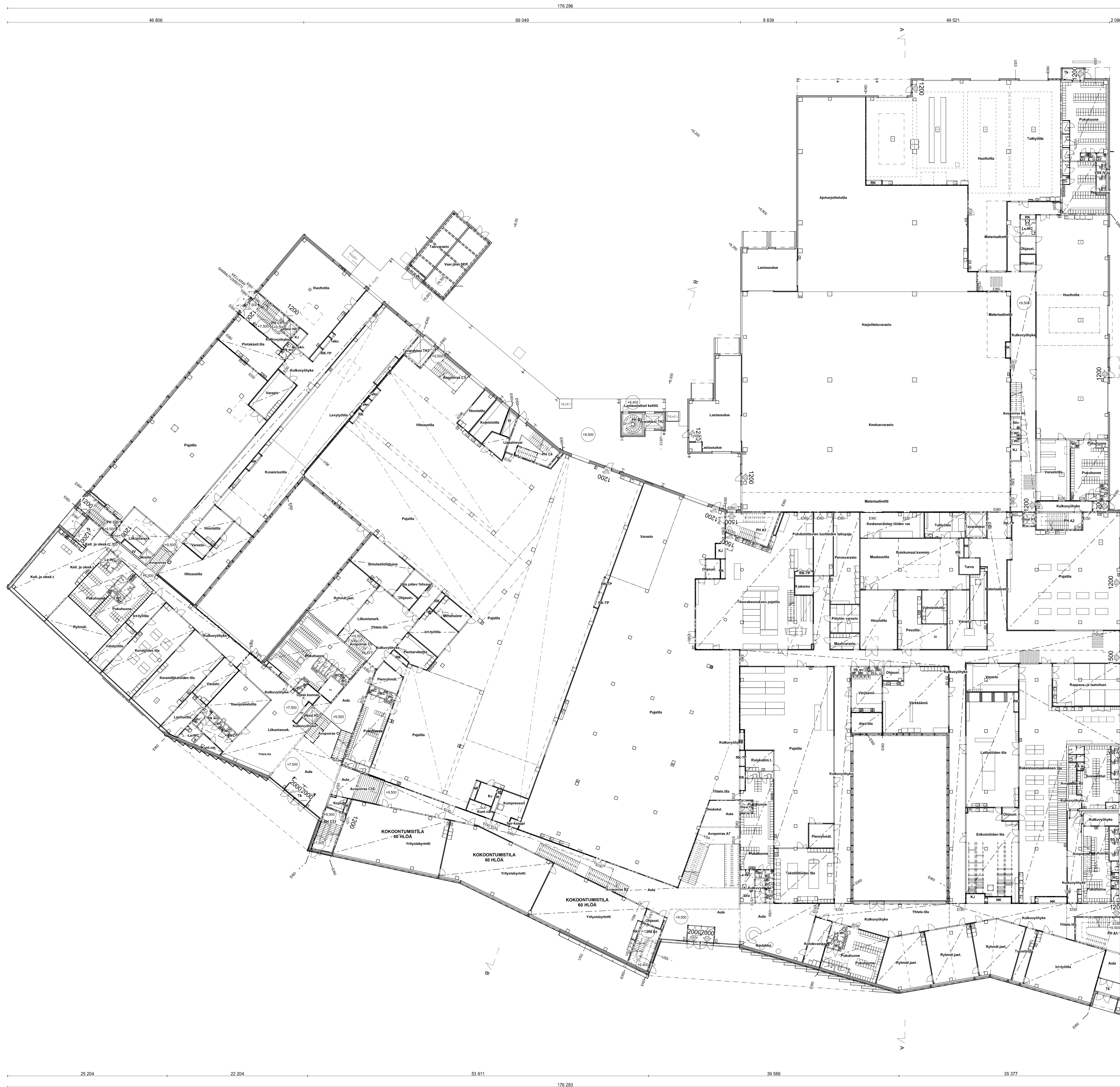
Rakennuksen suojaustasona automaattinen hätäkeskukseen kytketty paloilmotin sekä automaattinen sammutuslaitteisto.
 Palokuormaryhmät erillisen paloteknisen suunnitelman mukaan.
 Savunpoiston mitoitus prosenttimitoituksella (SPR -> 0,5%) ja savunpoisto pääosin koneellisena.
 Paloilmotimen ilmaisimet paloilmotin einkaarkirjan mukaisesti.
 Rakennus on varustettu koneellisella tulo- ja poistoilmanvaihdolla ja lämmöntalteenotolla.
 Rakennuksen pääasiallinen lämmitysmuoto on maalämpö, jonka rinnalle toteutetaan kaukoilmöpöjärjestelmä.
 Ääneneristävyyksvaatimukset ja ääneneristävyyssarvot kuvattu erillisessä akustisissa selvityksissä.



Sijaintikaavio

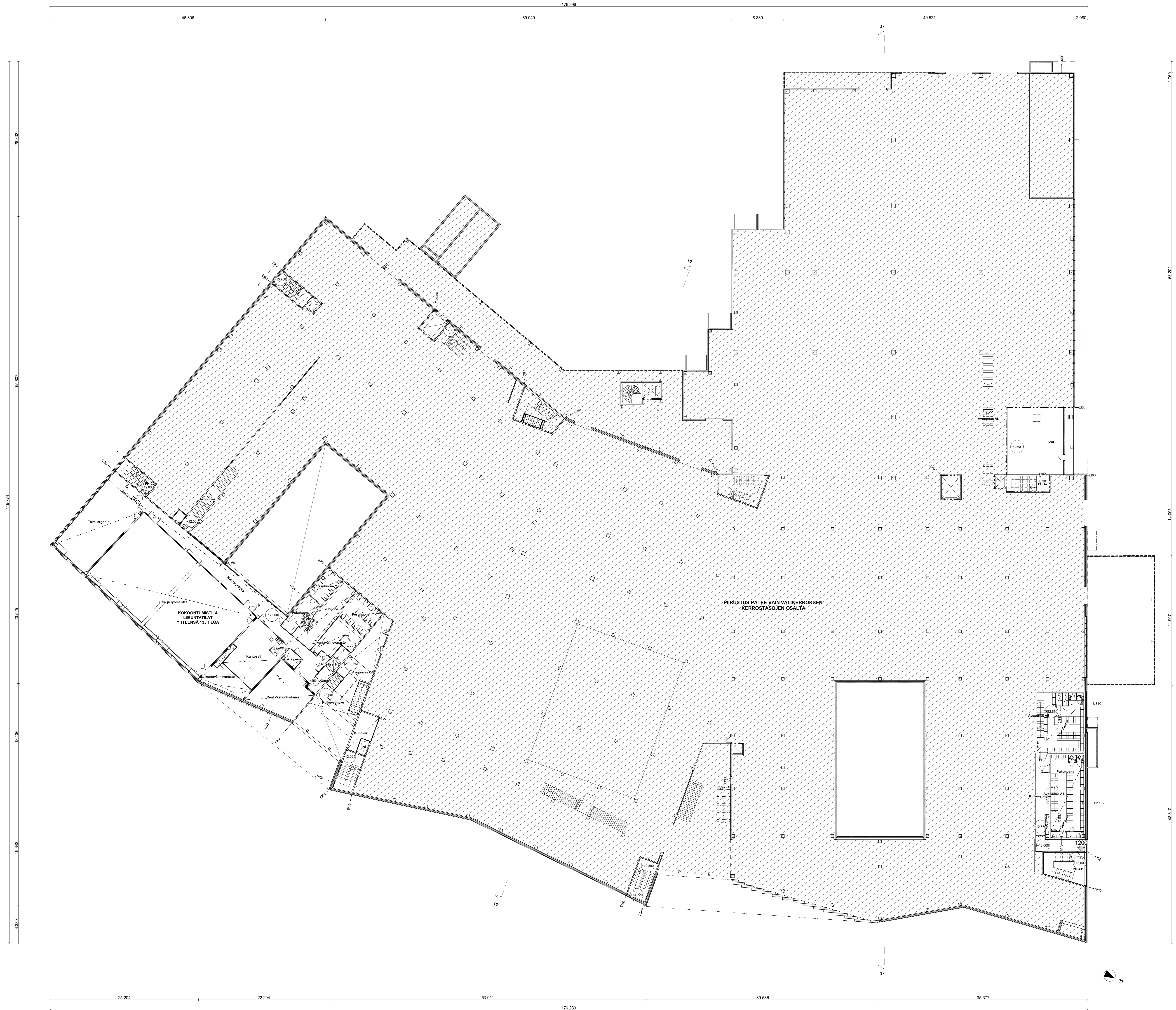
Tasokoordinaatio / Plankoordinaatio:
 ETRS-GK25
 Korkeusjärjestelmä / Höjdsystem:
 N2000

Kaupunginosa/kylä	Korttelitila	Tontti/Rvno	Vianomasten merkintä	
45 Vartiokylä	45190	16	Piirustaja	Juoks. nro
Rakennusluokitus	Uudisrakennus	Pääpiirustus		2
Rakennuskohteen nimi ja osoite	Stadin AO Roihupelto		Piirustuksen sisältö	Mittakaavat
	Holkkite 5			1:200
	00880 HELSINKI			
VERSTAS ARCHITECTS			Tiedostonimi: 204 STAO luistustimi	
Verstas Arkkiheitti Oy, Tammasaarentie 3, 00180 Helsinki, Finland				
+358 9 6877 270 etunimi.sukunimi@verstasarkkiheitti.fi verstatasarkkiheitti.fi				
Vastavaa rakennussuunnittelija	Suunnittelija	Suunnitelmaa ja piirustuksennumero	Muutoksen	
Ville Nurkka		AR A003-00		
Pvm	Pääsuunnittelija	Aleksiopetus		
30.06.2022	Riina Palva			



Rakennuksen suojatasona automaattinen häikökeskus on kytketty paloilmoin ja automaattinen sammutuslaitteisto.
 Pääsuojatasona on erillisen paloteknisen suunnitelman mukaan.
 Savunpoisto mitoitetaan prosenttimäärästä (SPR = 0,2%) ja savunpoisto päätetään koneellona.
 Pääsuojatasona on erillisen paloteknisen suunnitelman mukaan.
 Rakennus on varustettu koneellisesti tuuletettavilla ja lämmönvaihtimilla.
 Rakennuksen pääsuojatason lämmitys on maalämpö, jonka rinnalla toimittaan kaukolämpöpöytä.
 Ääneneristysvaatimukset ja ääneneristysratkaisut kuvattu erillisissä akustisissa selvityksissä.

Tarkoituksestani / Pienkoordinaattijärjestelmä: ETRS-GK25 Koordinaattijärjestelmä / Höjdsystem: N2000			
Suunnittelija Stadin AO Roolipetto	Kustantaja Stadin AO Roolipetto	Toimitus 10	Viiteviite 10000
Uudistaminen Stadin AO Roolipetto	Pääsuojatason Stadin AO Roolipetto	Pääsuojatason Stadin AO Roolipetto	Pääsuojatason Stadin AO Roolipetto
Hoikka 5 00880 HELSINKI	Verstaas Architects Verstaas Architects Oy Verstaas Architects Oy Verstaas Architects Oy	Toimitus 10	Viiteviite 10000
30.06.2022	AR A003-01	30.06.2022	30.06.2022

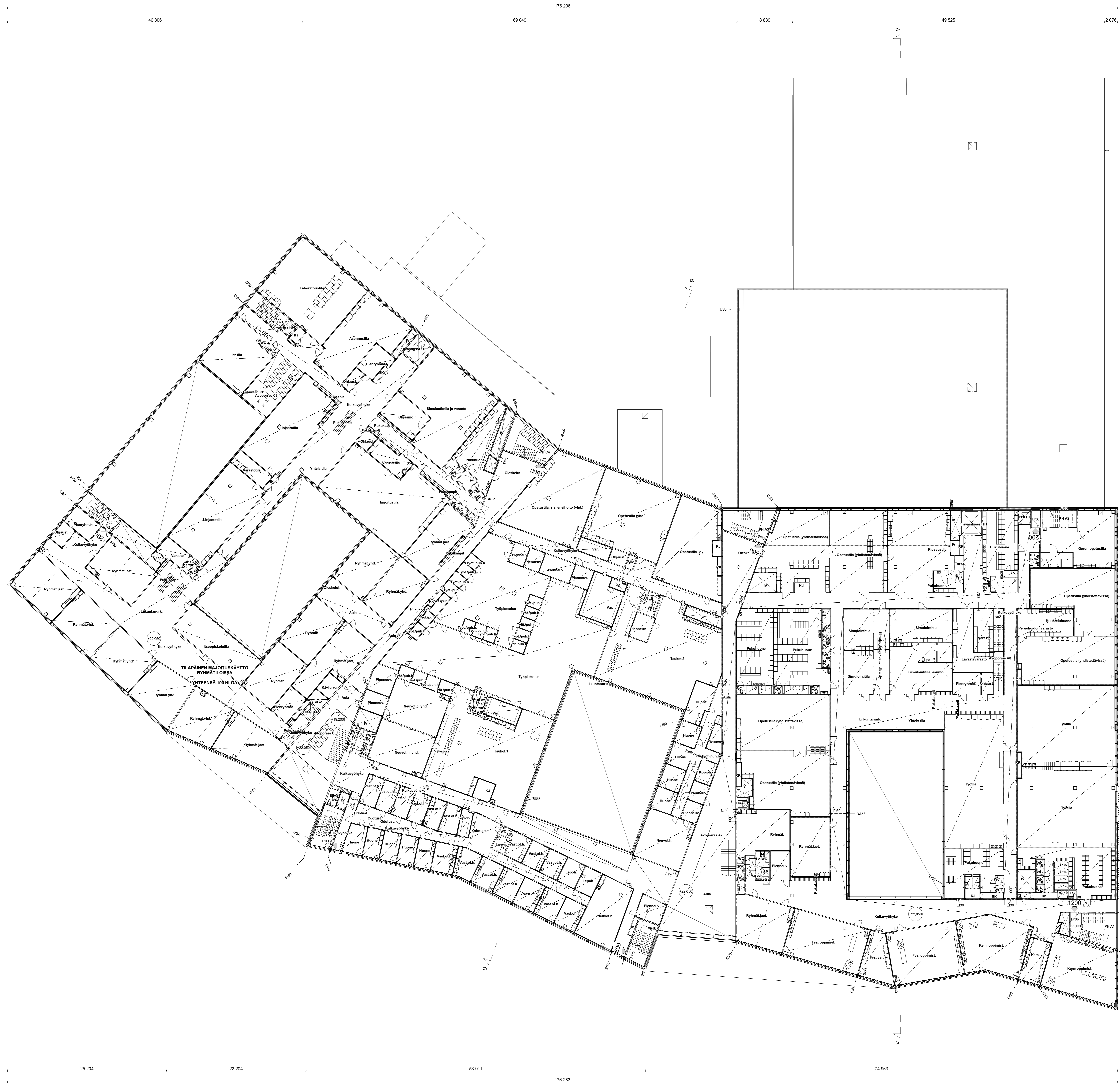


Rakennuksen suojatasona automaattinen hälykeskus on kytketty paloilmoitin sekä automaattinen sammutuslaitteisto.
 Paloilmoittimet on sijoitettu erillisen paloteknisen suunnitelman mukaan.
 Savunpoisto mitoitettu prosenttimäärästä (SPR = 0,5%) ja savunpoisto paloinn koneellisesti.
 Paloilmoittimet sijoitetaan paloilmoittimen mukaisesti.
 Rakennus on varustettu koneellisesti tuulo- ja poistotilana höyryä ja lämmönvaihtelua.
 Rakennuksen palotekninen lämmitys on maakaasulla, josta riittää lämmitys kaudeksi lämpöpöytä.
 Ääneneristysvaatimukset ja ääneneristysvaatimukset kuvattu erillisissä akustisissa selvityksissä.

Tasokoordinaatio / Plankoordinatit:
 ETRS-GK25
 Koordinaatit: 69°04'00" N, 24°51'00" E

Projekti	Uudistaminen	Maastokartta	1:200
Alue	Stadin AO Rölläpeltö	Maastokartta	1:200
Alue	Hökkäe 5 00880 HELSINKI	Maastokartta	1:200
Yhteystiedot	VERSTAS ARCHITECTS Puhelin: 04 51404040 Sähköposti: info@verstas.fi www.verstas.fi		
Alue	Stadin AO Rölläpeltö	Maastokartta	1:200
Alue	Stadin AO Rölläpeltö	Maastokartta	1:200

AR A003-0V



Rakennuksen suojausosana automaattinen häikökeskus on kytketty paloilmoinnin sekä automaattinen savunpoistoon.
 Pääsuojaryhmät erillisen paloteknisen suunnitelman mukaan.
 Savunpoiston mitoitus prosenttimäärästä (SPR = 0,5%) ja savunpoisto päätös koneellisenä.
 Pääsuojat erillisen paloteknisen suunnitelman mukaan.
 Rakennus on varustettu koneellisesti tuuletettuna ilmastointijärjestelmällä.
 Rakennuksen palokäytävien lämmitys on maalämpö, josta erilliset lämmönlähteet kuuluvat lämpöpöytäalumiin.
 Ääneneristysvaatimukset ja ääneneristysarvot kuvattu erillisissä akustisissa selvityksissä.

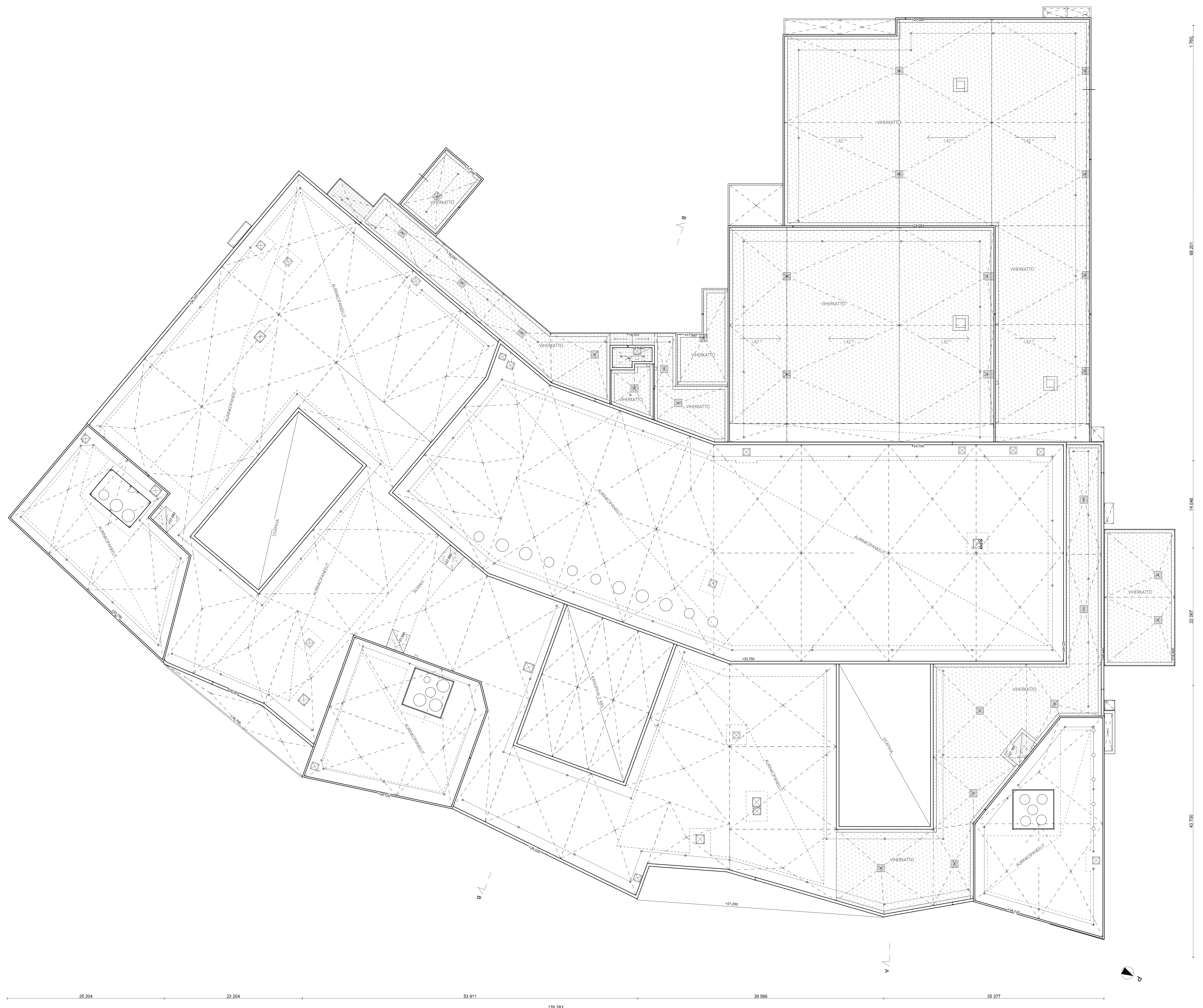
Taskukoordinaatio / Planukoordinaatiosysteemi: ETRS-GK25 Koordinaattijärjestelmä / Höijälysystem: NZ2000		Viitekoordinaatiosysteemi: ETRS-GK25 Höijälysystem: NZ2000
Uudistaminen Stadin AO Rölläpelto Halkiö 5 00880 HELSINKI	Päätökselä: Pohjapiirustus 3 krs 1:200	Tekijät: VERSTAS ARCHITECTS 2025 30.06.2022
VERSTAS ARCHITECTS 00880 HELSINKI 2025 30.06.2022	Tekijät: VERSTAS ARCHITECTS 2025 30.06.2022	AR A003-03



Rakennuksen suojatasona automaattinen häikeksyksen kytketty paloilmiin sekä automaattinen sammutuslaitteisto.
 Paloilmiärytykset erillisen paloteknisen suunnitelman mukaan.
 Savunpoisto mitoitettu prosenttimäärästä (SPR = 0,5%) ja savunpoisto päätös koneellisesti.
 Paloilmiärytykset erillisen paloteknisen suunnitelman mukaan.
 Rakennus on varustettu koneellisesti tuuletuksella ja lämmönvaihtolla.
 Rakennuksen paloteknisen lämmityksen on toteutettu, jotta tilalle löydetään kuusi lämpöpöytätilaa.
 Ääneneristävyyttä on toteutettu erillisissä akustisissa selvityksissä.

Tietokoordinaatio / Plankoordinatyytym: ETRS-GK25 Koordinaatijärjestelmä / Höijätytym: NZ2000			
Kuvitus / Kuvitus ETS	Kuvitus / Kuvitus ETS	Kuvitus / Kuvitus ETS	Kuvitus / Kuvitus ETS
Uudrakennus Stadin AO Röllupello	Päätytym Pohjakuutus 4 krs	Kuvitus / Kuvitus ETS	Kuvitus / Kuvitus ETS
Halkie 5 00880 HELSINKI	Kuvitus / Kuvitus ETS	Kuvitus / Kuvitus ETS	Kuvitus / Kuvitus ETS
VERSTAS ARCHITECTS Versta Architects Oy Versta Architects Oy Versta Architects Oy	Kuvitus / Kuvitus ETS	Kuvitus / Kuvitus ETS	Kuvitus / Kuvitus ETS
30.06.2022	Kuvitus / Kuvitus ETS	Kuvitus / Kuvitus ETS	Kuvitus / Kuvitus ETS

46.806 69.049 178.296 8.839 49.825 2.075



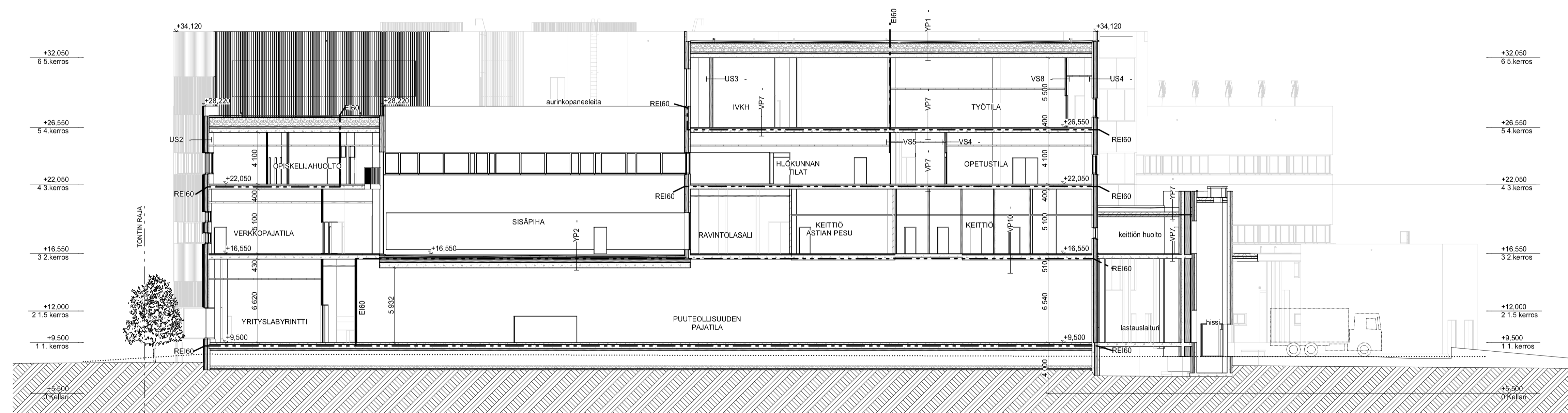
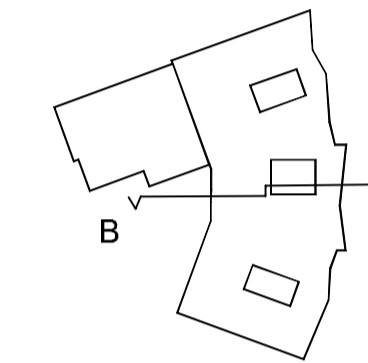
28.332 55.887 191.774 28.365 37.786 6.330

1.790 88.201 191.774 22.087 43.790

Rakennuksen suojausosana automaattinen häikekeskus kytketty paloilmoin ja automaattinen sammutuslaitteisto. Paloilmoituslaitteiden sijoitus on suunniteltu. Savunpoisto mitoitus prosenttimäärästä (SPR = 0,5%) ja savunpoisto ilmassa. Paloilmoituslaitteiden sijoitus on suunniteltu. Rakennus on varustettu koneellisesti tuuletetulla ja automaattisella häikekeskuksella. Rakennuksen paloturvallisuus on määritelty, ja materiaalit on valittu vastaamaan vaatimuksia. Ääneneristysvaatimukset ja ääneneristysvaatimukset kuvattu erillisessä akustisissa selvityksissä.

Taskukoordinaatio / Plankoordinatit:
ETRS-GK25
Koordinaatit: 690100, 660100

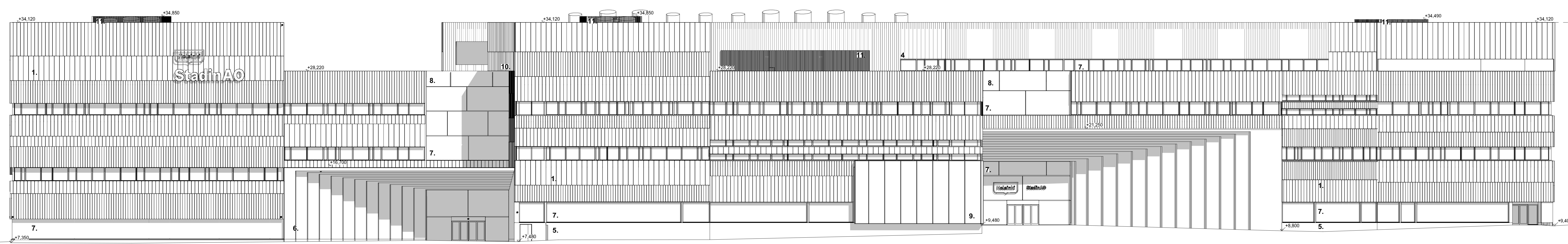
Yhtiö	Kohteeseen	Tuote	Yhteystiedot
Uudistaminen	4000	10	
Uudistaminen	Pääpiirustus	0	
Stadin AO Rõhupelto	Veskkapiirustus	1200	
Holikka 5			
00880 HELSINKI			
VERSTAS ARCHITECTS	Tasolinjat: 200 ETK/1/200		
Verstas Architects Oy, Tuusula	Pääpiirustus		
00080 HELSINKI, ETK/1/200	Pääpiirustus		
Yhtiön nimi/Projektin nimi	Verstas Architects	Suunnittelija	Verstas Architects
Päiväys	30.06.2022	Arkkitehti	AR A003-05



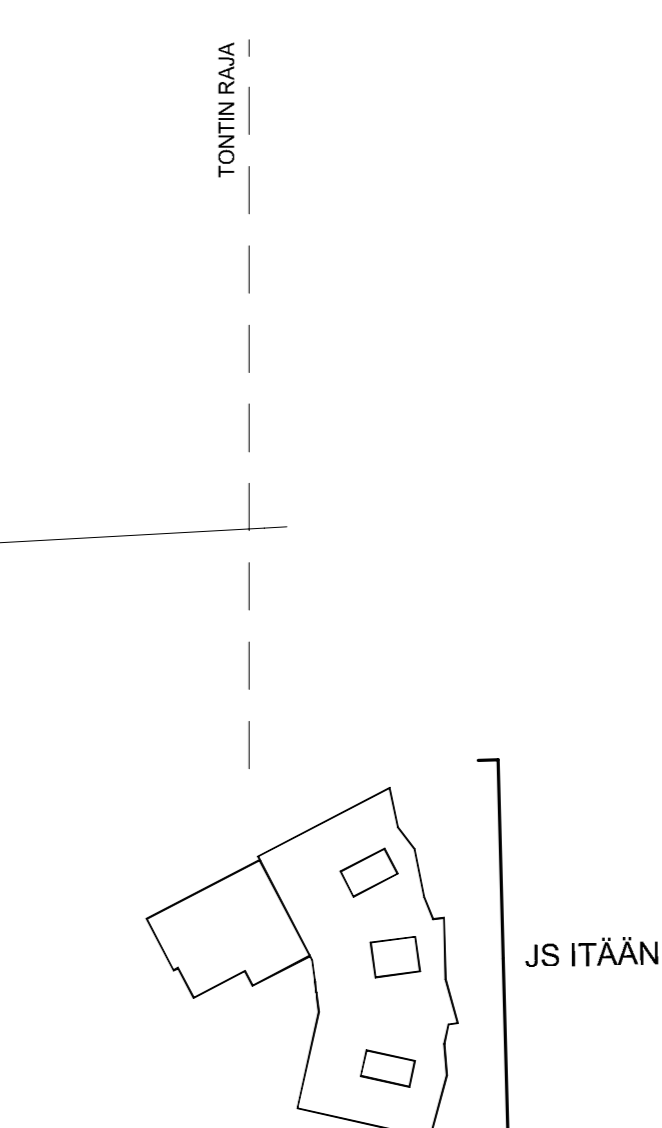
Leikkaus B 1:200

Tasokoordinaatisto / Plankoordinatsystem:
 ETRS-CR25
 Korkeusjärjestelmä / Höjdsystem:
 N2000

Kaupunginosa/työ	Kortitila	Tontti/Rov	Vieronvänen verkko	
45_Variskylä	45190	16		
Maanomistaja	Pääsuojelu			Jakoa. no
Uudisrakennus	Pääsuojelu			10
Tuotteen nimi/projekti	Pääsuojelu			Mittakaava
Stadin AO Roihupelto	Leikkaus B-B			1:200
Hoitokite 5 00880 HELSINKI				
VERSTAS ARCHITECTS Verstas Architects Oy, Tammenlehtikatu 3, 00100 Helsinki, Finland +358 9 8877 278 tuote@verstasarchitects.fi www.verstasarchitects.fi	Tiedoston: 04STAO0404.dwg			
Yhteyshenkilö/kuormittaja Ville Nurkka	Suunnittelija	Suunnittelija ja piirustussuunnittaja		Muotoilija
Pvm 30.05.2022	Pääsuojelu Riina Pakka	Akkryntä	AR A004-02	



JULKISIVU ITÄÄN 1:200



- Materiaaliluettelo**
1. Perforoitu julkisivukasetti, Corten-teräs
 2. Corten-teräs
 3. Betoni, harmaa
 4. Urjettu betoni, harmaa
 - 4a. Urjettu betoni, maalaattu, valkoinen
 5. Betoni, patinoitukäsittely
 6. Piuverhoitus, luonnon väri
 7. Lasi, kirkas
 8. Julkisivulasu, tuusimaalattu
 9. Käynnöksele verkkosena
 10. Aurinkopanellit
 11. Metallit, maalattu

Tasokoordinaatio / Plankoordinaatio:
ETRS-GCS
Korkeusjärjestelmä / Höjdsystem:
NOKO

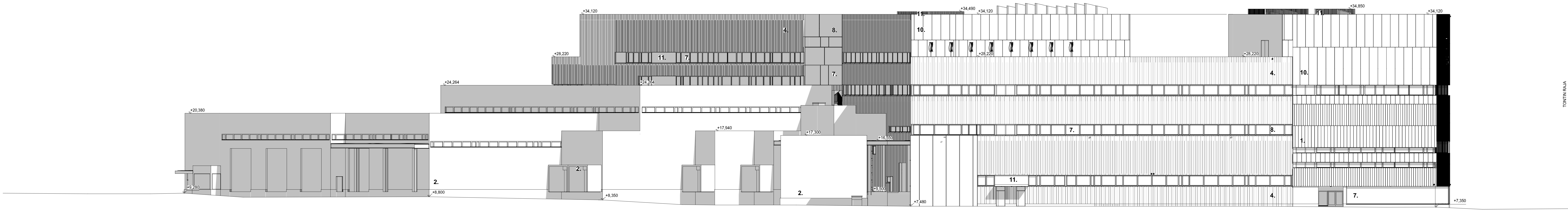
Luokitus	Kuukausi	Päivä	Maastokartta	Maastokartta
01. Yleinen	45100	15	Maastokartta	11
02. Yleinen			Maastokartta	1:200

VERSTAS ARCHITECTS
Verstas Architects Oy, Tuusunkatu 1, 00180 Helsinki, Finland
00001 Verstas, osasto- ja yksikönnöllä / verksamhet
Verstas Architects Oy
00001 Verstas
01.09.2022

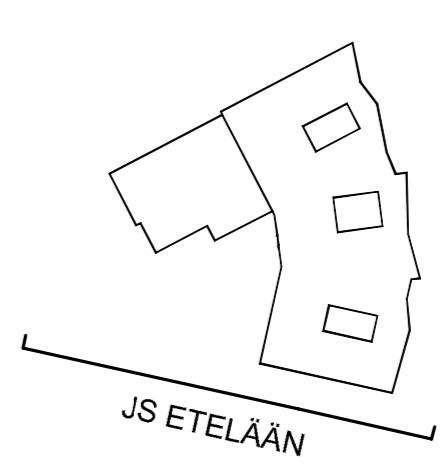
Projekti: Stadin AO Röhupello
Kohde: 00880 HELSINKI

Projekti: Stadin AO Röhupello
Kohde: 00880 HELSINKI

AR A005-01



- Materiaaliluettelo**
1. Perforoitu julkisivukasetti, Corten-teräs
 2. Corten-teräs
 3. Betoni, harmaa
 4. Urutettu betoni, harmaa
 - 4a. Urutettu betoni, maalattu, valkoinen
 5. Betoni, patinoitukattaus
 6. Puuverho, luonnon väri
 7. Lasit, kirkas
 8. Julkisivulasi, tuustamaalattu
 9. Kynnöksele verkkoseinä
 10. Auringonhele
 11. Metallit, maalattu



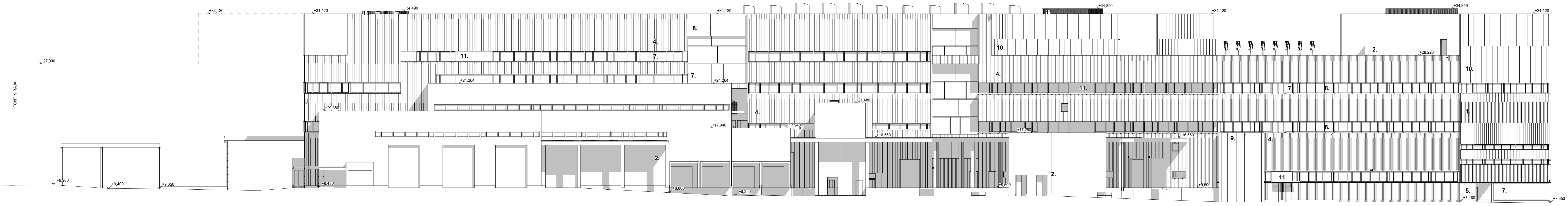
Tasokoordinaatio / Plankoordinaatit:
ETRS-GCS
Korkeusjärjestelmä / Höjdsystem:
NOKO

Yhteystiedot	Kuukausi	Talvi	Yhteystiedot
45100	15		
			12
			1:200

VERSTAS ARCHITECTS
VERSTAS ARCHITECTS Oy, Tuusulankatu 1, 00180 Helsinki, Finland
09 45100100 | www.verstasarchitects.com | info@verstas.com

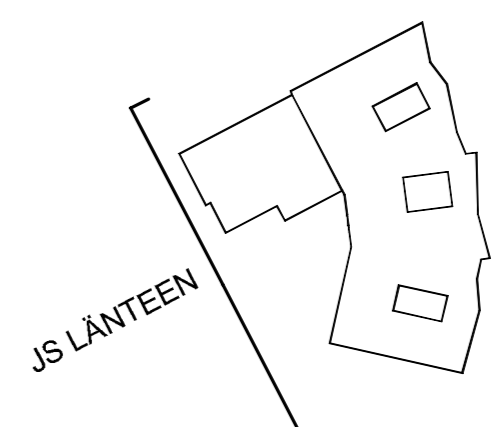
Yhteystiedot	Suunnittelija	Luonnos	Arvio
09 45100100	Arvio	Arvio	AR A005-02

JULKISIVU ETELÄÄN 1:200



JULKISIVU LÄNTEEN 1:200

- Materiaaliluettelo**
1. Porfoloitu julkisivukasetti, Corten-teräs
 2. Corten-teräs
 3. Betoni, harmaa
 4. Uinettu betoni, harmaa
 - 4a. Uinettu betoni, maalattu, valkoinen
 5. Betoni, palmtonikäsitelty
 6. Puuverhoaus, luonnon väri
 7. Lasi, kirkas
 8. Julkisivulasi, tuustamaalattu
 9. Kylmökäsitelty verkkoseinä
 10. Auringonseinä
 11. Metallit, maalattu



Tasokoordinaatio / Plankoordinaattijärjestelmä:
ETRS-GCS

Korkeusjärjestelmä / Höjdsystem:
NOKO

Yhteystiedot	Kuukausi	Peruste	Yhteystiedot
45100	15		
13			
Stadin AO Röhupello	Julkisivu		1:200
00880 HELSINKI			

VERSTAS ARCHITECTS
Verstas Architects Oy, Tuusulankatu 1, 00180 Helsinki, Finland
00180 HELSINKI, Finland
www.verstas.fi

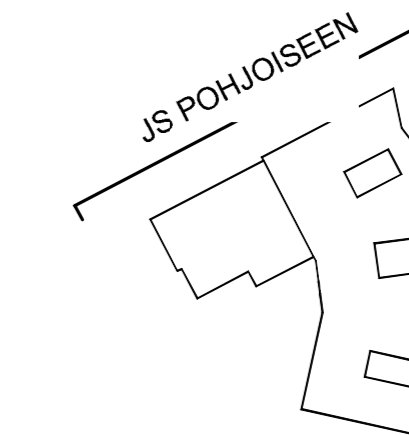
VERSTAS ARCHITECTS
Suomenlinnankatu 10
00100 HELSINKI

AR A005-03



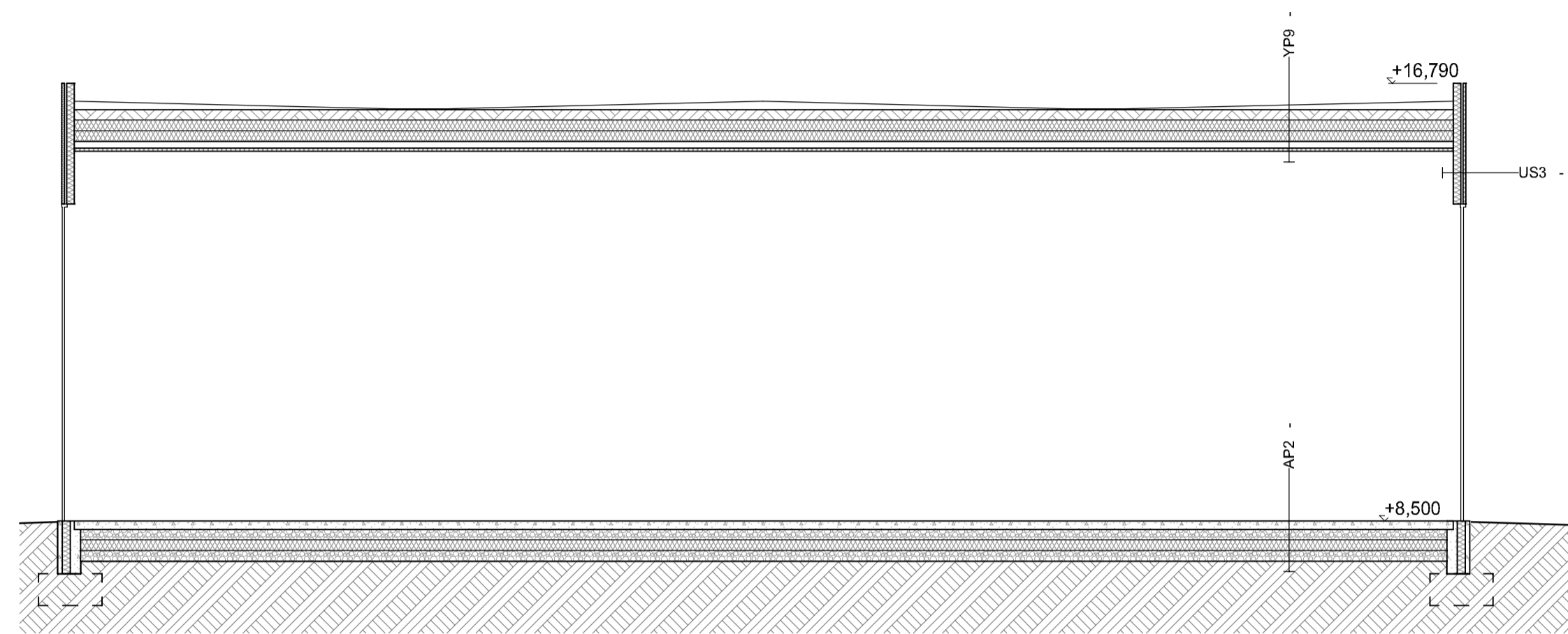
JULKISIVU POHJOISEN 1:200

- Materiaaliluettelo**
1. Perforoitu julkisivukasetti, Corten-teräs
 2. Corten-teräs
 3. Betoni, harmaa
 4. Urjettu betoni, maalattu, valkoinen
 5. Betoni, painonirssiäistely
 6. Puuverho, luonnon väri
 7. Lasi, kirkas
 8. Julkisivuläski, taustamaalattu
 9. Kynnöksele verkkoseinä
 10. Aurinkopaneelit
 11. Metall, maalattu



Tasokoordinaatio / Plankoordinaattijärjestelmä:
ETRS-GGCS
Korkeusjärjestelmä / Höjdsystem:
N2000

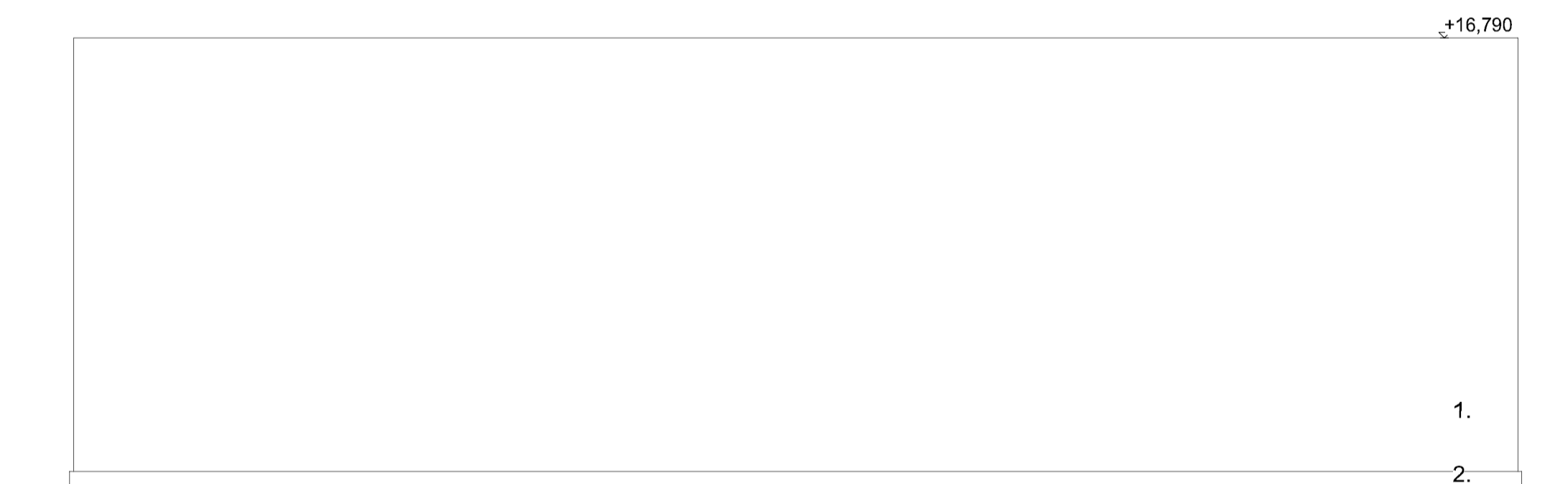
Yhteystiedot	Kuukausi	Talvi	Yhteystiedot
15. Vuorokausi	45100	15.	11.
15. Vuorokausi			
Stadin AO Röhupello		Julkisivu pohjoiseen	1:200
Hakuehto 00880 HELSINKI			
VERSTAS ARCHITECTS Verstas Architects Oy, Tuusunkatu 1, 00180 Helsinki, Finland 010 8181 0100, info@verstasarchitects.com, www.verstasarchitects.com		Projekti: JS POUJOISEEN	Arkkitehti: AR A005-04
Verstas Architects Oy Yhtiön nimi	Suomenkielinen	Arkkitehti	Arkkitehti
01.09.2022	01.09.2022	01.09.2022	01.09.2022



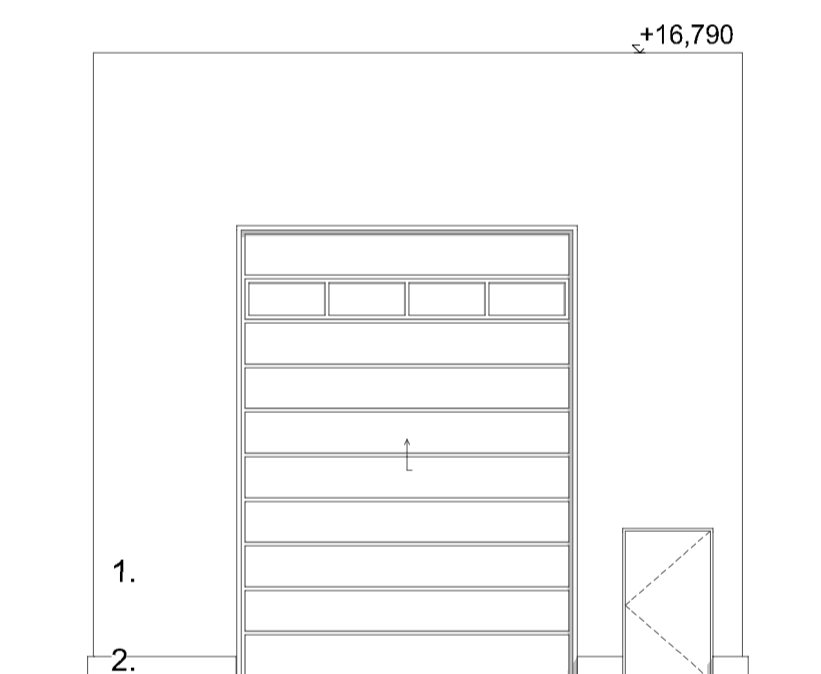
leikkaus A 1:100

JULKISIVUMATERIAALIT

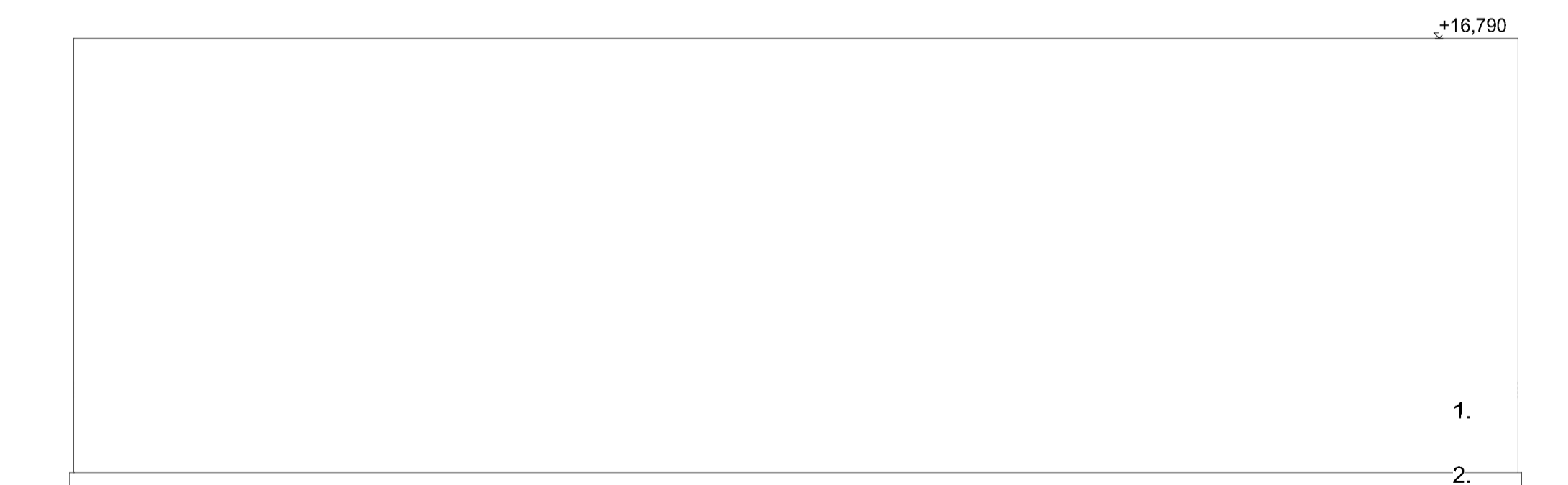
1. Corten-teräs
2. Betoni, patinointikäsitelly



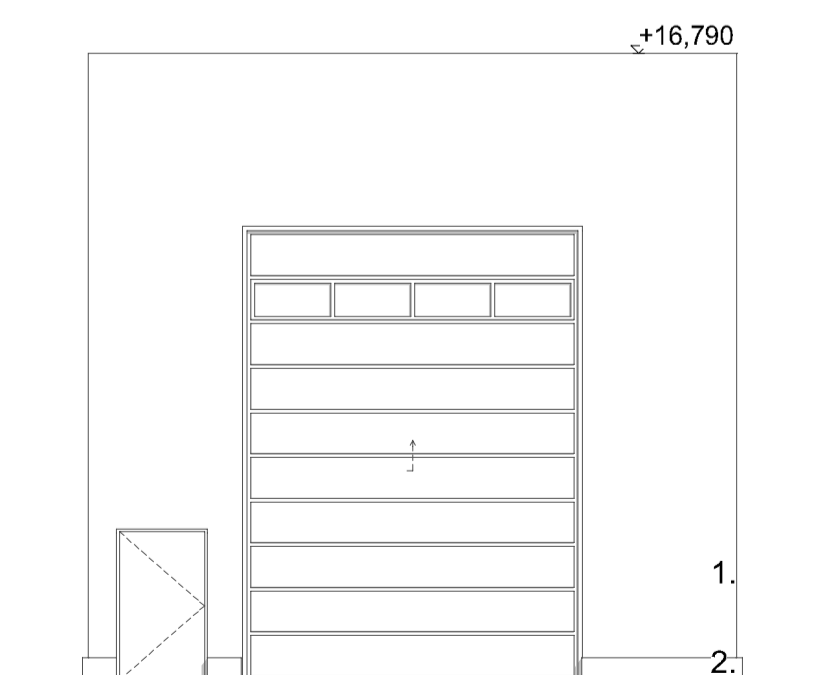
Julkisivu itään 1:100



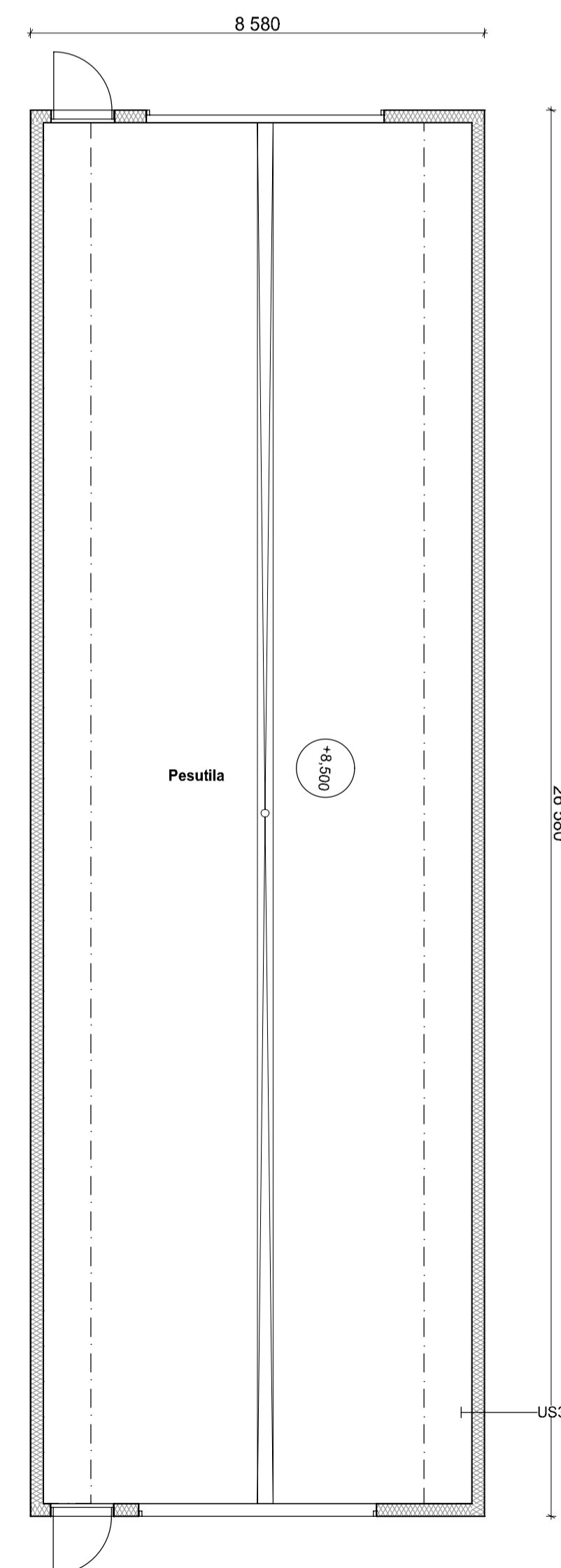
Pesuhalli julkisivu pohjoiseen 1:100



Pesuhalli julkisivu länteen 1:100



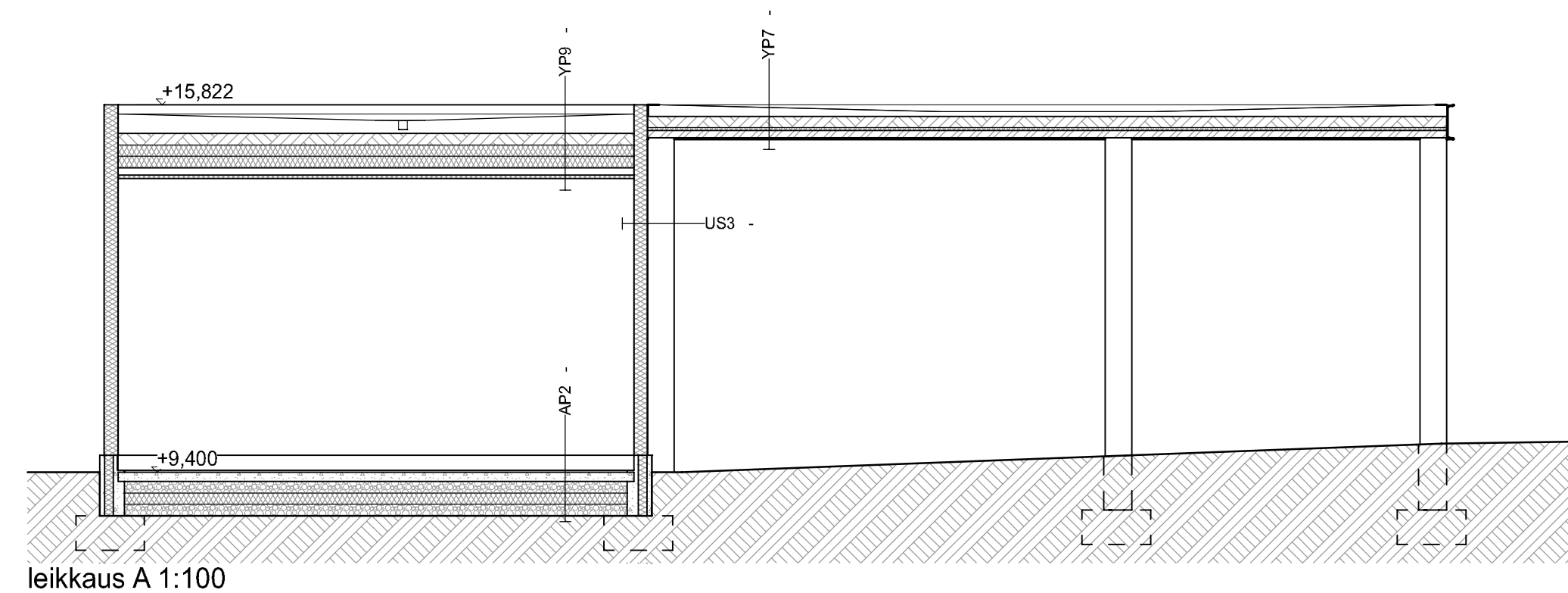
Pesuhalli julkisivu etelään 1:100



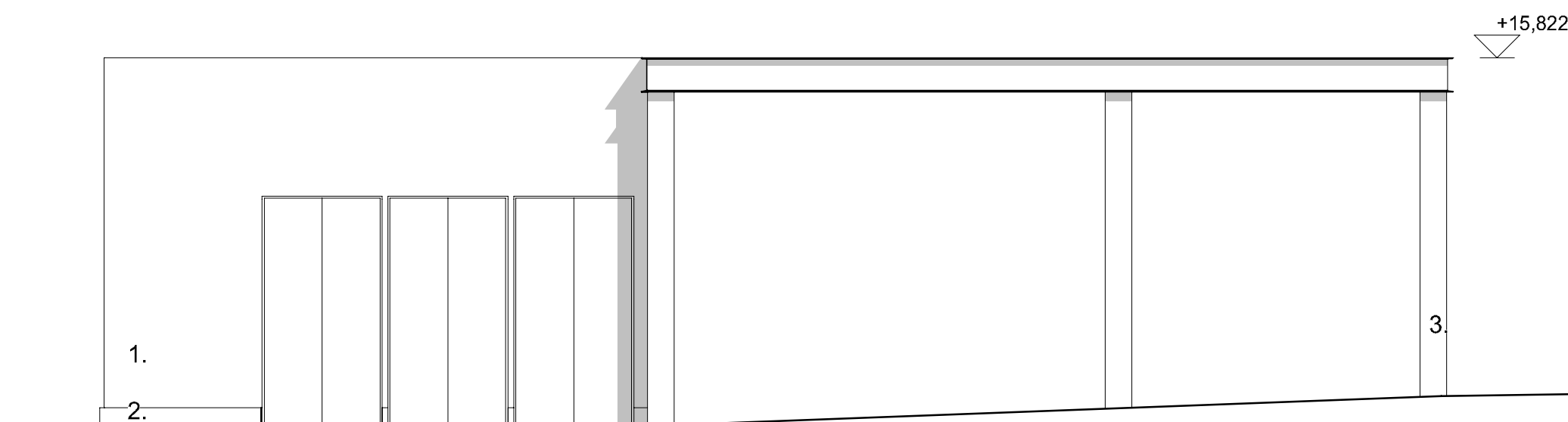
Pohjapiirustus 1:100

Tasokoordinaatio / Plankoordinaatiosystem:
 ETRS-GK25
 Korkeusjärjestelmä / Höjdsystem:
 N2000

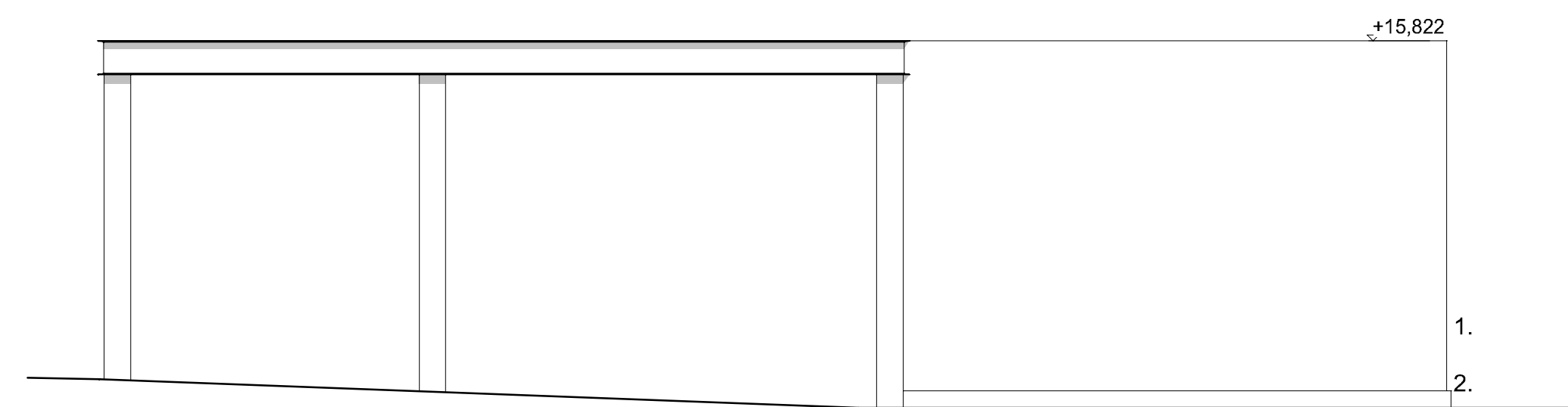
Käsiympäristö 45. Vartiokylä	Korttelit 45190	Tontti/Rovi 16	Vinonmäen merkintä
Rakennuslompe Uudisrakennus	Rakennusloma Stadin AO Roihupelto Holkkitie 5 00880 HELSINKI	Pääpiirustus Pääpiirustus Pesuhalli	Julk. no 15 Mittakaavat 1:100
VERSTAS ARCHITECTS Versta Architects Oy, Tammasaamenkatu 3, 00180 Helsinki, Finland +358 9 6877 270 eto@verstasarchitects.fi verstaarchitects.fi			Tiedostonimi: 204 STAO_talustalim
Vastavaikuttaja Ville Nurkka	Suunnittelija Suunnittelija Riina Palva	Atekiiputus	Suunnitelu- ja piirustusnumero AR A006-01



leikkaus A 1:100



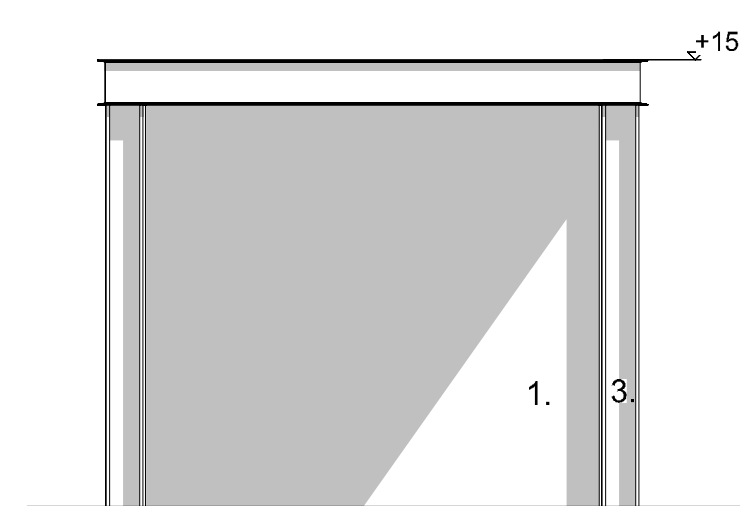
Julkisivu itään 1:100



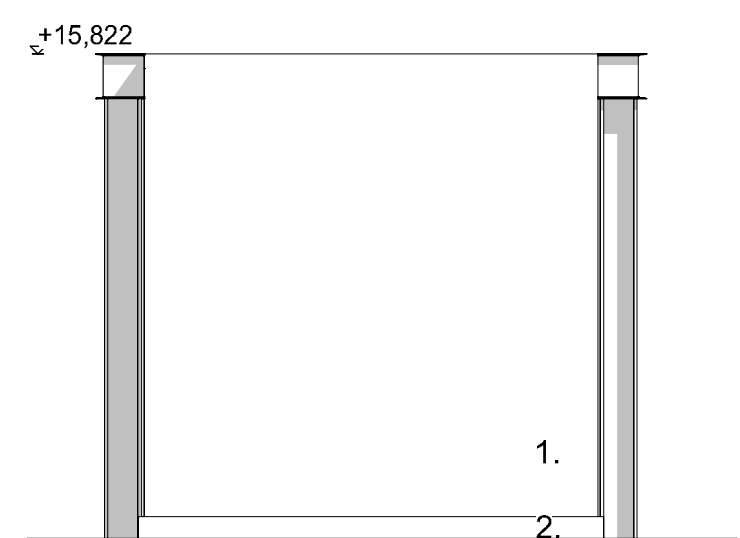
Julkisivu länteen 1:100

JULKISIVUMATERIAALIT

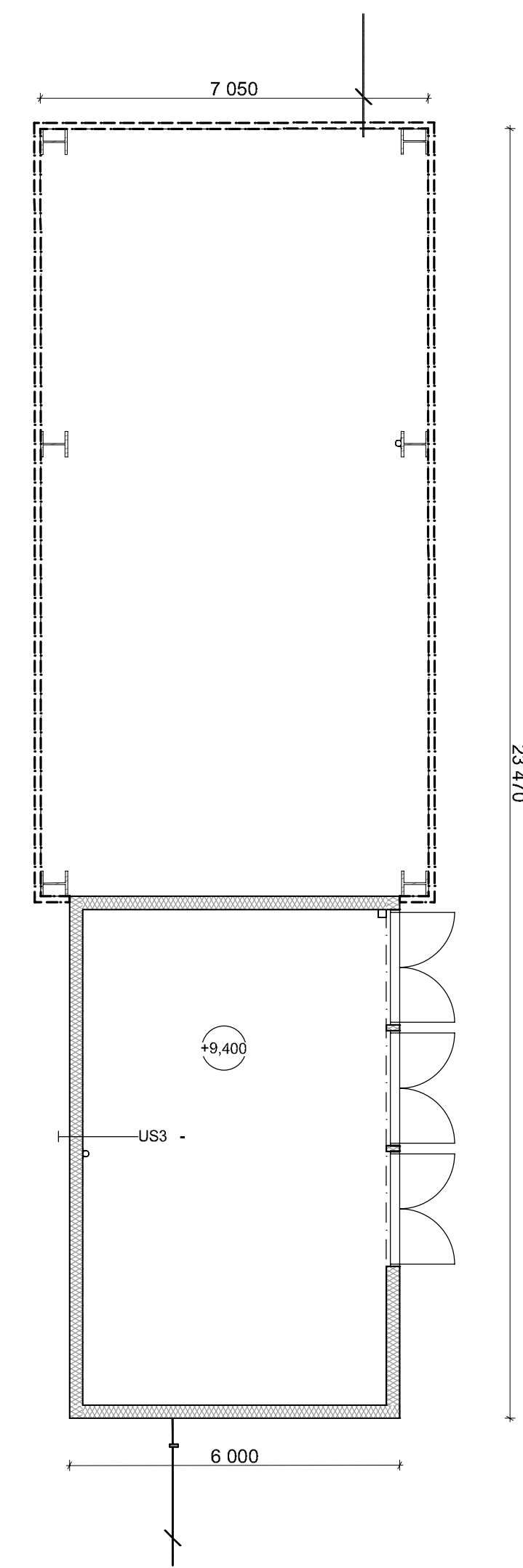
1. Corten-teräs
2. Betoni, patinointikäsitelly
3. Teräs, maalattu



Julkisivu pohjoiseen 1:100

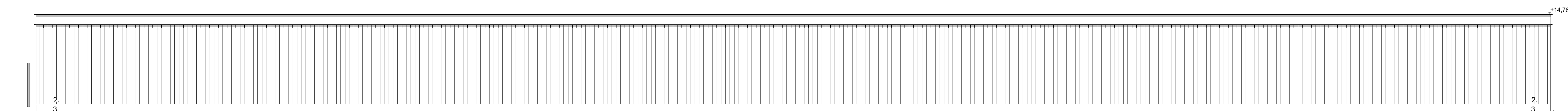


Julkisivu etelään 1:100



Tasokoordinaatisto / Plankoordinaatistystem:
 ETRS-GK25
 Korkeusjärjestelmä / Höjdsystem:
 NZ2000

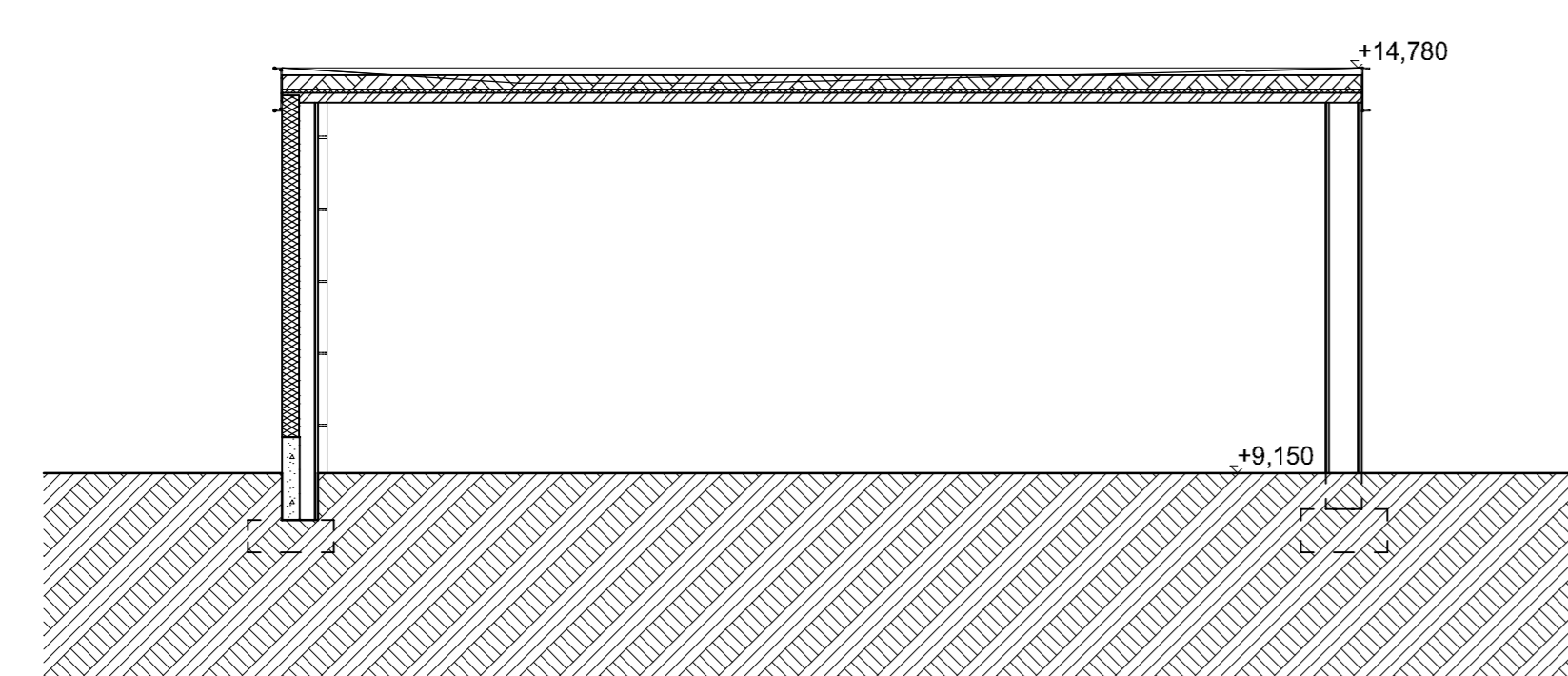
Kaupunginosa/työ 45. Vartiokylä	Korttelitila 45190	Tontti/Rtvo 16	Visiionomaisen merkintä	
Rakennusluvanpöytä Uudisrakennus	Pääpiirustus		Juoks. nro 16	Mittakaavat 1:100
Rakennuskohteen nimi ja osoite Stadin AO Roihupelto	Ulkovarasto			
Holkkite 5 00680 HELSINKI	Tiedostonimi: 204 STAD lüostustimi			
VERSTAS ARCHITECTS Versta Architects Oy, Tammasranta 3, 00180 Helsinki, Finland +358 9 6877 270 etunimi.sukunimi@verstasarkkitektit.fi verstaarkkitektit.fi			Suunniteluata ja piirustuksennumero	Muutosnro
Valtuutettu rakennusvalvonnalle Ville Nurkka	Suunnittelija	Suunniteluata ja piirustuksennumero		Muutosnro
Pvm 30.06.2022	Pääsuunnittelija Riina Palva	Alektipolus	AR A006-02	



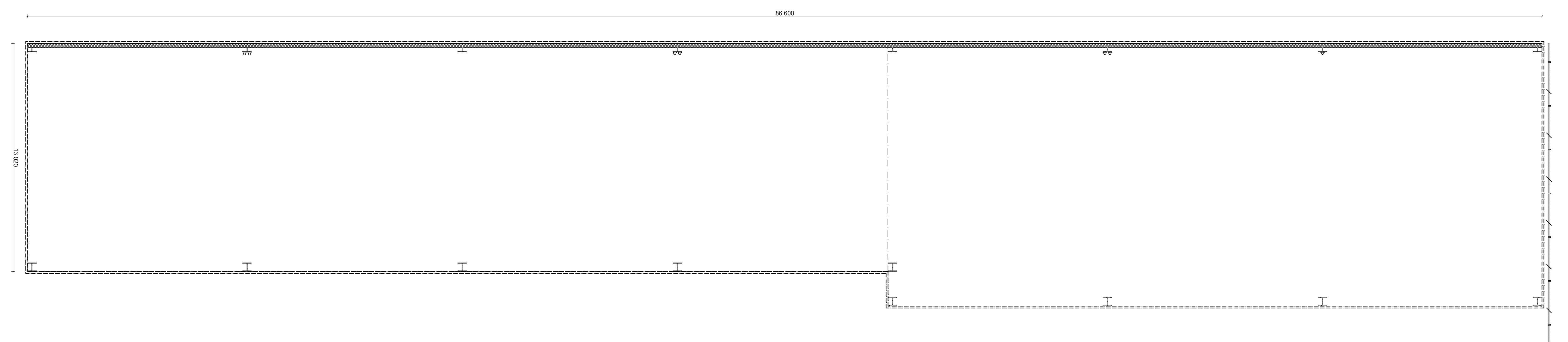
Ajoneuvokatos, julkisivu pohjoiseen 1:100



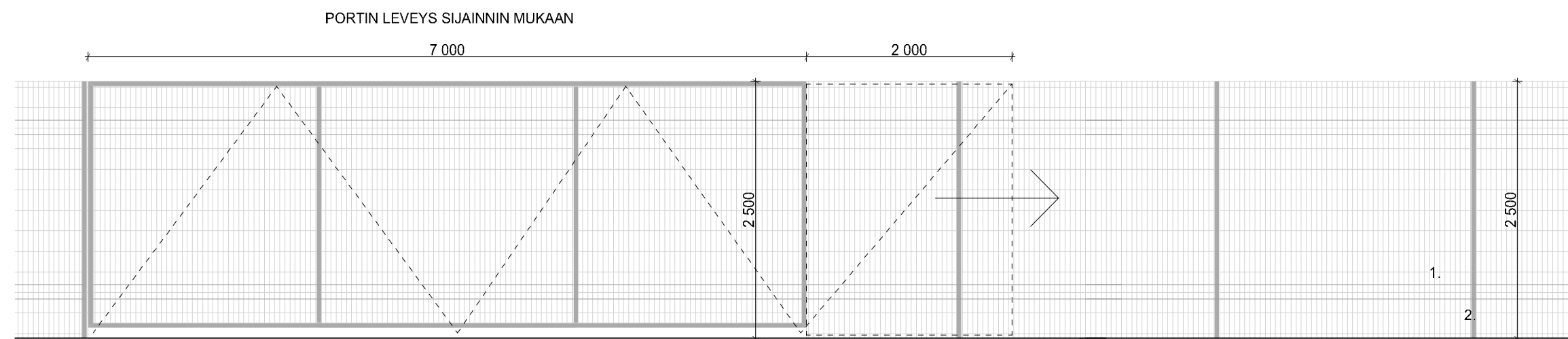
Ajoneuvokatos julkisivu etelään 1:100



JULKISIVUMATERIAALIT
 1. Teräsi, maalattu
 2. Puu
 3. Betoni, patinoitukäsittely

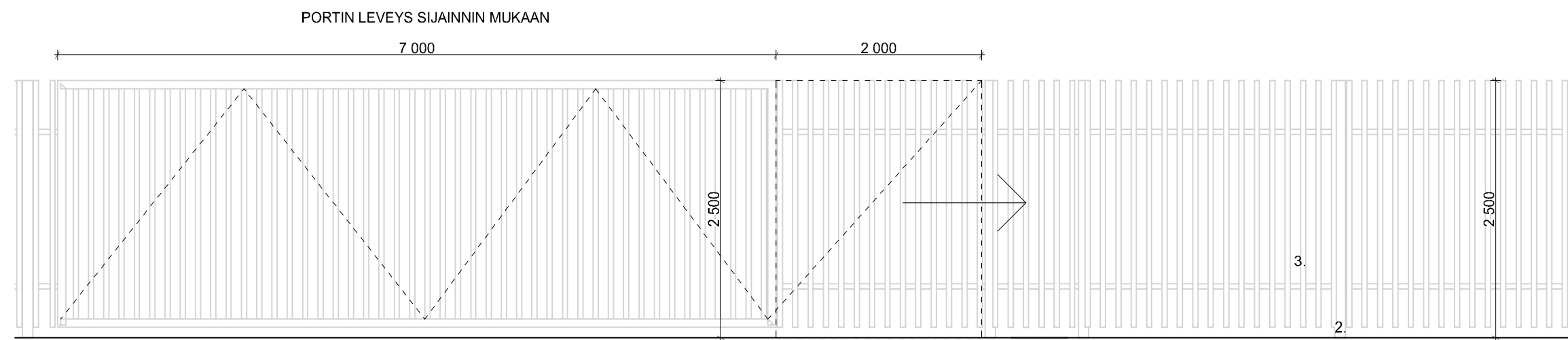


Tasokoordinaatio / Plankoordinatystem:			
ETRS-GK25			
Korkausjärjestelmä / Höjdsystem:			
N2000			
Maanmittauslaitos	Kohde	Tiedotus	Maanmittauslaitos
J.S. Varsityn	45190	16	
Uuduskaupunkikeskus		Pääsuunnitelma	17
Maanmittauslaitos on osa		Projekti	1:100
Stadin AO Rottapelto		Ajoneuvokatos	
Projekti 5			
00880 HELSINKI			
VERSTAS ARCHITECTS			Talustalon: Järjestelmä
Verstas Architects Oy, Pöytäkatu 1, 00100 Helsinki, Finland			
www.verstas.fi info@verstas.fi www.verstas.fi			
Yhtiö	Yhtiön nimi	Yhtiön osoite	Yhtiön numero
00100	Verstas Architects	Verstas Architects	AR A006-03
00100	Verstas Architects	Verstas Architects	



AITA 1
VERKKOAITA 3D-ELEMENTEISTÄ JA PORTTI 1:50

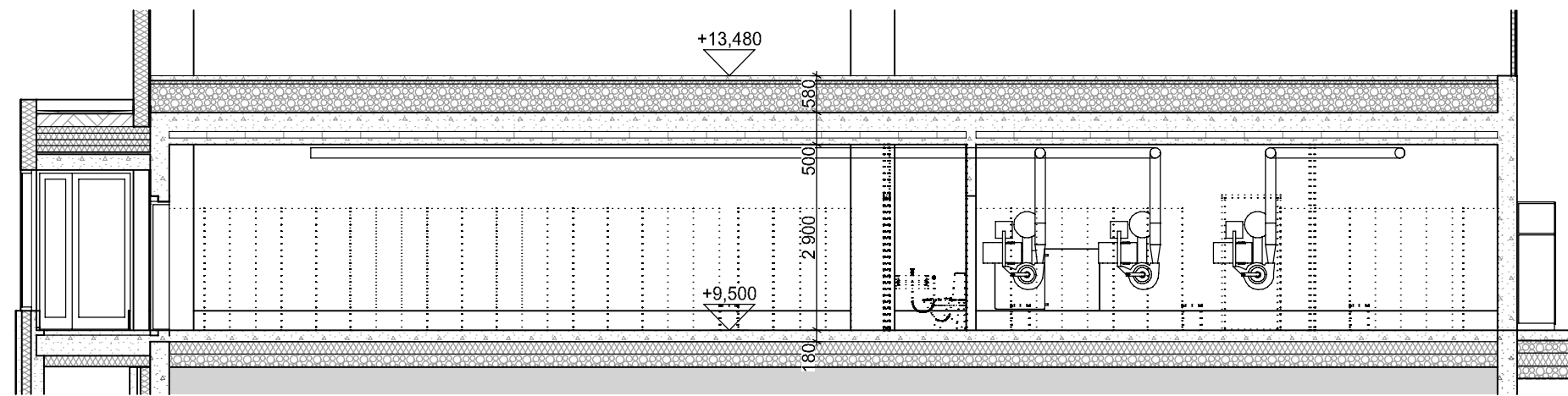
MATERIAALILUETTELO
1. lankaverkkoaita, maalattu
2. teräsrunko, maalattu
3. alumiinisäle, maalattu



AITA 2
SÄLEAITA JA -PORTTI 1:50

Tasokoordinaatisto / Plankoordinaatsystem:
ETRS-GK25
Korkeusjärjestelmä / Höjdsystem:
N2000

Kaupunginosa/kylä 45. Vartiokylä	Korttelilta 45190	Tontti/Rnro 16	Viranomaisen merkintä
Rakennusluokitus Uudisrakennus	Pääpiirustus		Jaoks. nro 18
Rakennuskohteen nimi ja osoite Stadin AO Roihupelto Holkkitie 5 00880 HELSINKI	Pääpiirustuksen sisältö Aidat ja liukuportit		Mittakaavat 1:50
VERSTAS ARCHITECTS Verstas Arkkitehdit Oy, Tammasaarenlaituri 3, 00180 Helsinki, Finland +358 9 6877 270 etunimi.sukunimi@verstasarkkitehdit.fi verstasarkkitehdit.fi			Tiedostonimi: 204 STAD tulostus1imi
Vastavaa rakennussuunnittelija Ville Nurkka	Suunnittelija	Suunnitteluala ja piirustusnumero	Muutosnro
Pvm 30.06.2022	Pääsuunnittelija Riina Palva	Alekirjoitus	AR A006-04



Leikkaus A-A 1:100

VSS1

S1-luokan teräsbetoni väestönsuoja

Suoja-ala	135 m ²
Sukulelta	2,5 m ²
IV-laitteet	4,5 m ²
Yhteensä	142 m ²

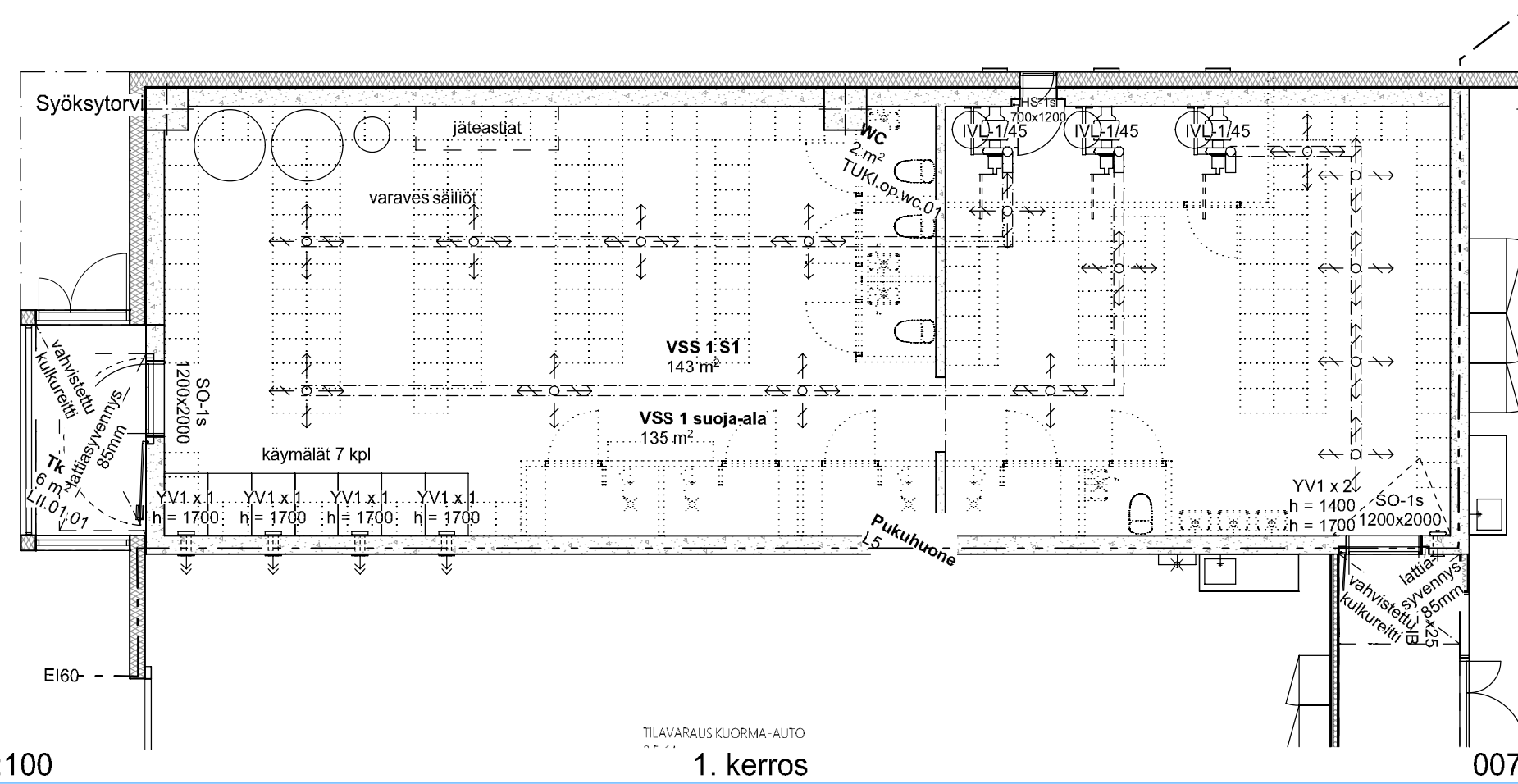
Laskennallinen henkilömäärä 180 hiöä

Normaalilajan käyttö: puku- ja pesutiloja

- Kriisiajan käyttöön siirryttäessä puretaan:
- suojavien ulkopuoliset lattiantasurakenteet
 - kevyet väliseinät ja alakatot
 - normaalikäytön kiinteät kalusteet, vesikalusteet, LVIS-asennukset (lukuunottamatta väestönsuojapiirustuksessa esitettyjä)
 - tulpatan näkyviin jääneet viemärit

- Varusteet:
- varavesisäiliöt (15 l/s-m²) 2 kpl a 1000l & 1 kpl a 100 l VS-3
 - jätesäiliöt (15 l/s-m²) 21 kpl a 100 l JS-3
 - käymälät 7 kpl KH-3 & KK-3

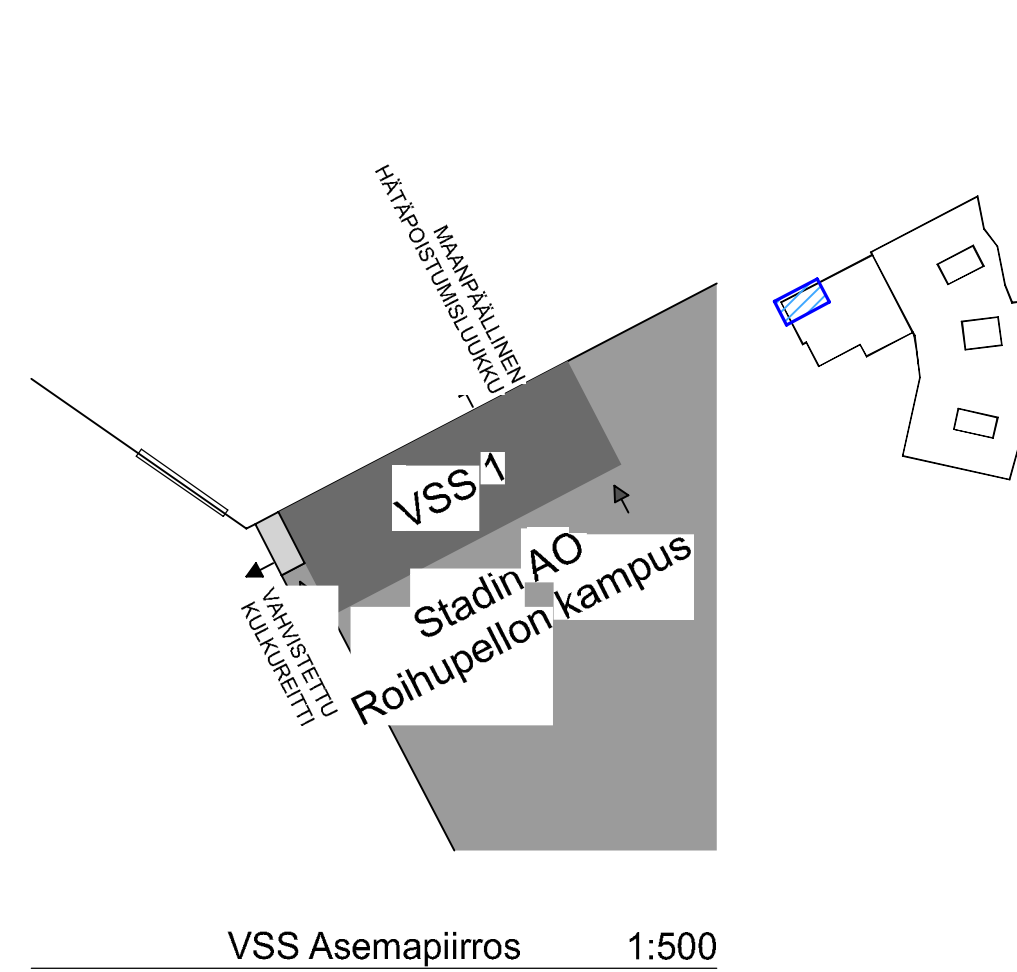
Muut vs-varusteet viranomaisohjeistuksen mukaisesti. Suojatilanteessa mahdollista käyttää matkaväesilmiä. Ilmanvaihtolaitteet varustetaan varavälänsilteillä.



1:100

TILAVARAUSSUORITUS-ALUO
1. kerros

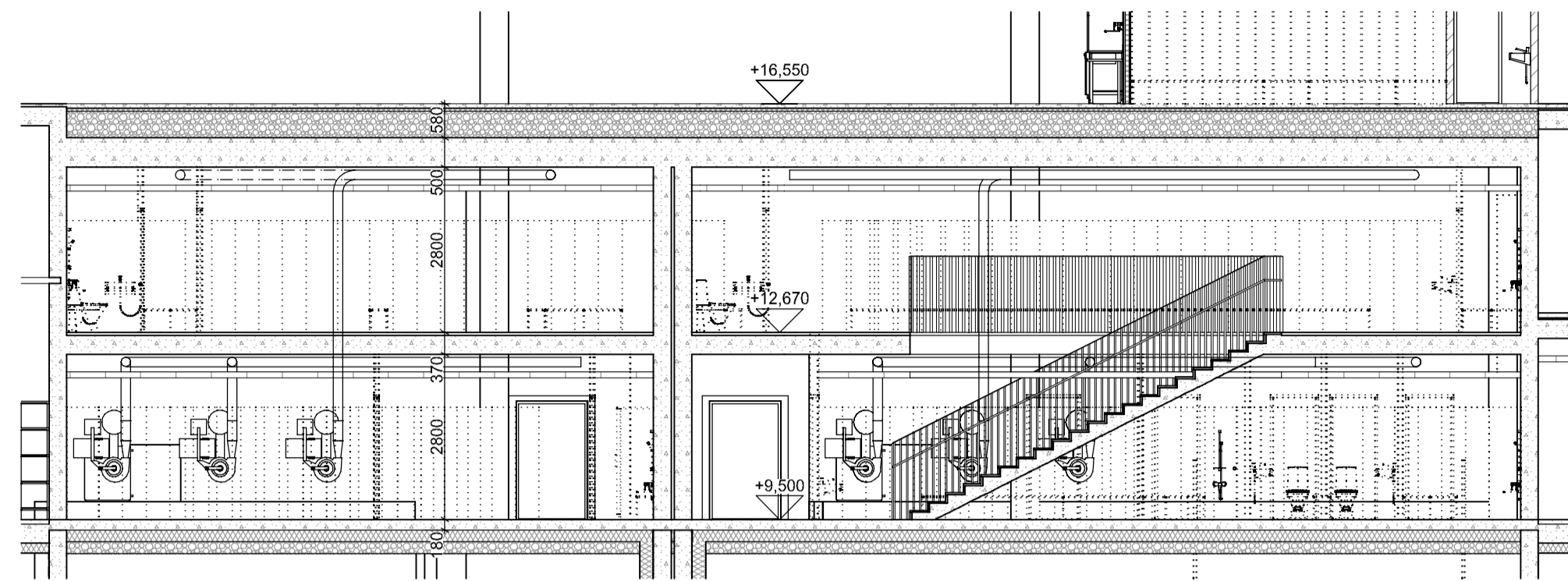
007



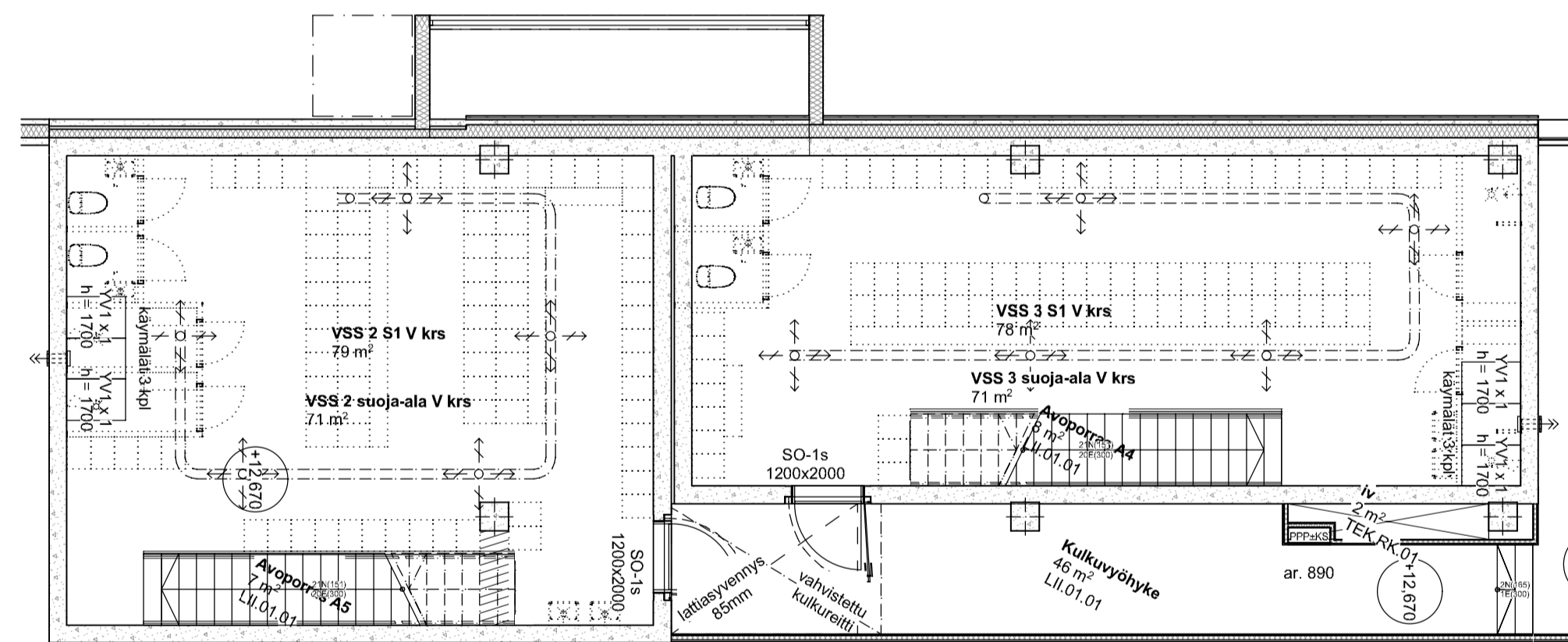
VSS Asemapiirros 1:500

Tasokoordinaatio / Plankoordinaatio:
ETRS-GK25
Korkeusjärjestelmä / Höjdsystem:
N2000

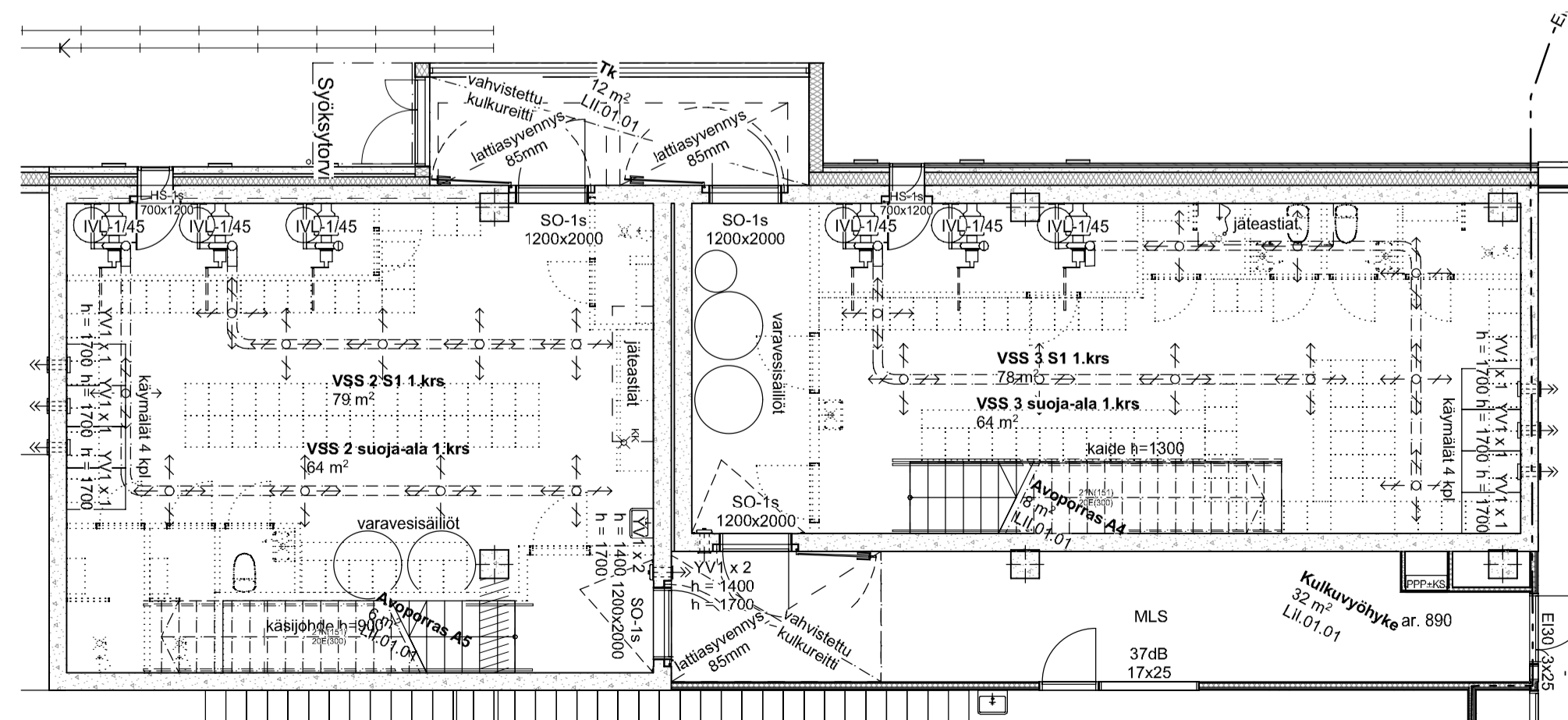
Kaupunginosa/kylä	Korttelitila	Tontti/Rnro	Viranomaisen merkintä
45. Vartiokylä	45190	16	
Rakennusmenetelmä			Piirustajan Pääpiirustus
Uudisrakennus			Juoks. nro 19
Rakennuskohteen nimi ja osoite			Piirustuksen sisältö
Stadin AO Roihupello			Väestönsuojapiirustus VSS1
Holkkitie 5			Mittakaavat 1:100, 1:500
00880 HELSINKI			
VERSTAS ARCHITECTS			Tiedostonimi: 204 STAO tulostus1mi
Verstas Arkkitehdit Oy, Tammasaarenkatu 3, 00180 Helsinki, Finland +358 9 6877 276 etunimi.sukunimi@verstasarkkitehdit.fi verstaasarkkitehdit.fi			
Vastava rakennussuunnittelija	Suunnittelija		Suunnitteluala ja piirustusnumero
Ville Nurkka			Muutosnro
Pvm 30.06.2022	Pääsuunnittelija Riina Palva	Alekirjoitus	AR A007-01



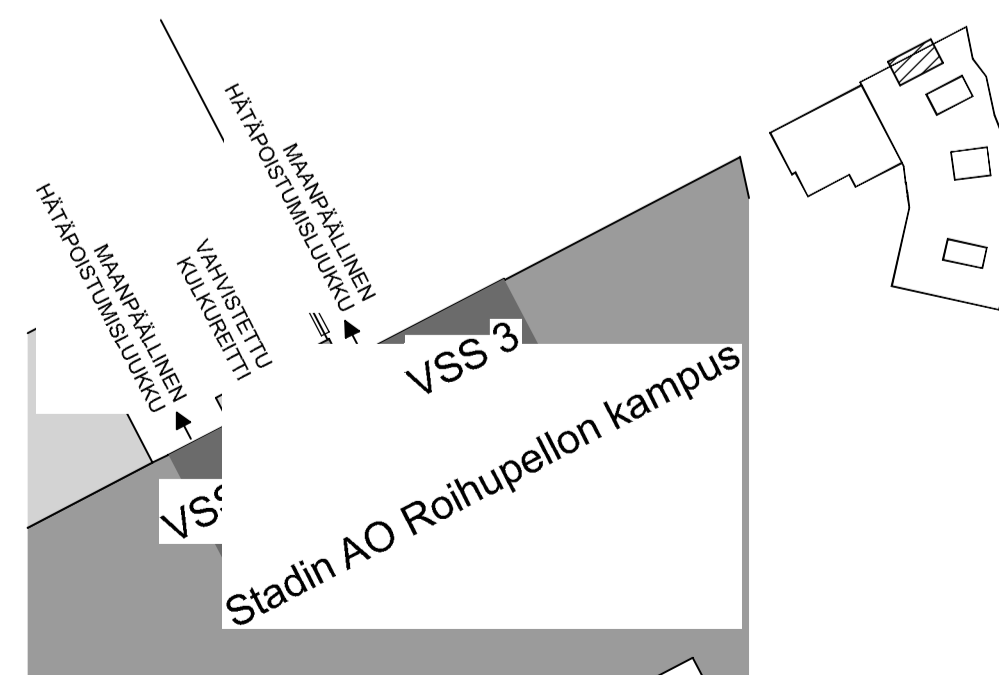
Leikkaus A-A 1:100



007 1.5 kerros 1:100



007 1. kerros 1:100



VSS Asemapiirros 1:500

VSS2

S1-luokan kaksikerroksinen teräsbetoniäestönsuoja

- Suoja-ala 135 m²
- Suikutelta 2,5 m²
- IV-laitteet 4,5 m²
- Alle 2 m leveä tila, porras ja portaan alapuolinen tila 15 m²
- Yhteensä 157 m²

Laskennallinen henkilömäärä 180 h₀₆

Normaalilajin käyttö: puku- ja pesutiloja

- Kriisilajin käyttöön siirryttäessä puretaan:
- suojaovien ulkopuoliset lattiantausrakenteet
 - kevyet väliseinät ja alakatot
 - normaalikäytön kiinteät kalusteet, vesikalusteet, LVIS-asennukset (lukuunottamatta väestönsuojajärjestyksessä esitetyjä)
 - tulpatan näkyviin jääneet viemärit

- Varusteet:
- varavesisäiliöt (15 l/s-m²) 2 kpl a 1000l VS-3
 - jätesäiliöt (15 l/s-m²) 20 kpl a 100 l JS-3
 - käymälät 7 kpl KH-3 & KK-3

Muut vss-varusteet viranomaisohjeistuksen mukaisesti. Suojatilanteessa mahdollista käyttää matkaviestimiä. Ilmanvaihtolaitteet varustetaan varavälisilteilillä.

VSS3

S1-luokan kaksikerroksinen teräsbetoniäestönsuoja

- Suoja-ala 135 m²
- Suikutelta 2,5 m²
- IV-laitteet 4,5 m²
- Alle 2 m leveä tila, porras ja portaan alapuolinen tila 14 m²
- Yhteensä 156 m²

Laskennallinen henkilömäärä 180 h₀₆

Normaalilajin käyttö: puku- ja pesutiloja

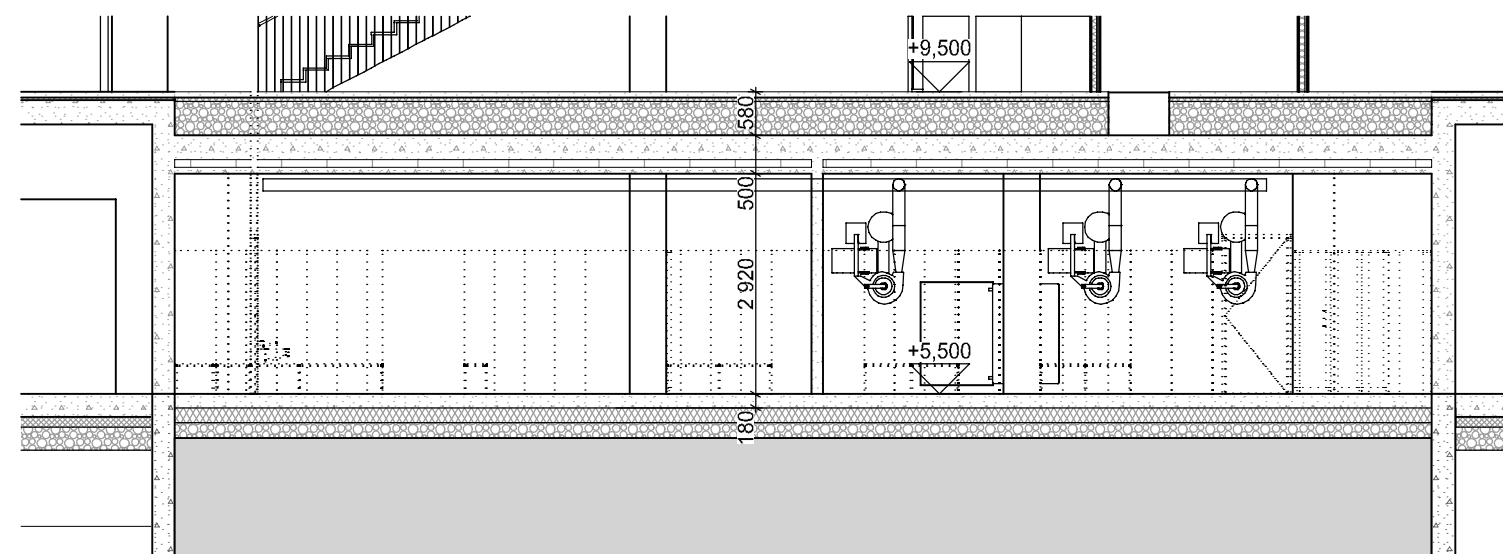
- Kriisilajin käyttöön siirryttäessä puretaan:
- suojaovien ulkopuoliset lattiantausrakenteet
 - kevyet väliseinät ja alakatot
 - normaalikäytön kiinteät kalusteet, vesikalusteet, LVIS-asennukset (lukuunottamatta väestönsuojajärjestyksessä esitetyjä)
 - tulpatan näkyviin jääneet viemärit

- Varusteet:
- varavesisäiliöt (15 l/s-m²) 2 kpl a 1000l & 1 kpl a 100 l VS-3
 - jätesäiliöt (15 l/s-m²) 21 kpl a 100 l JS-3
 - käymälät 7 kpl KH-3 & KK-3

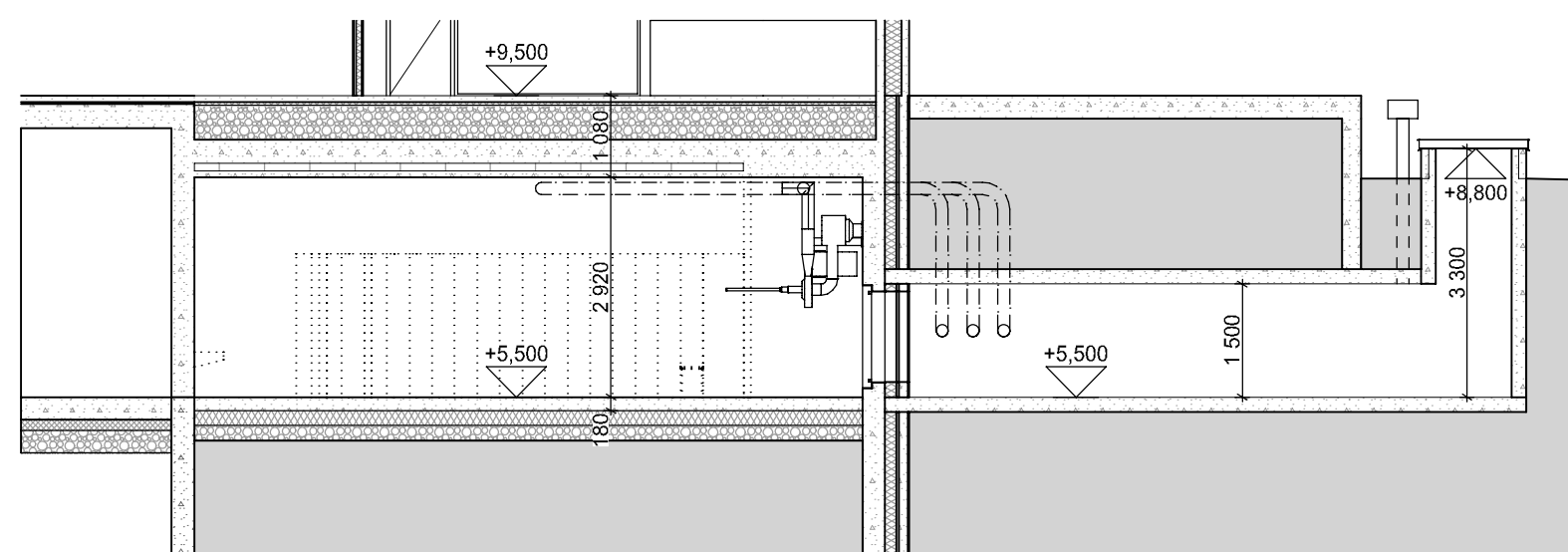
Muut vss-varusteet viranomaisohjeistuksen mukaisesti. Suojatilanteessa mahdollista käyttää matkaviestimiä. Ilmanvaihtolaitteet varustetaan varavälisilteilillä.

Tasokoordinaatio / Plankoordinaatiosysteemi:
ETRS-GK25
Korkeusjärjestelmä / Höjdsystem:
N2000

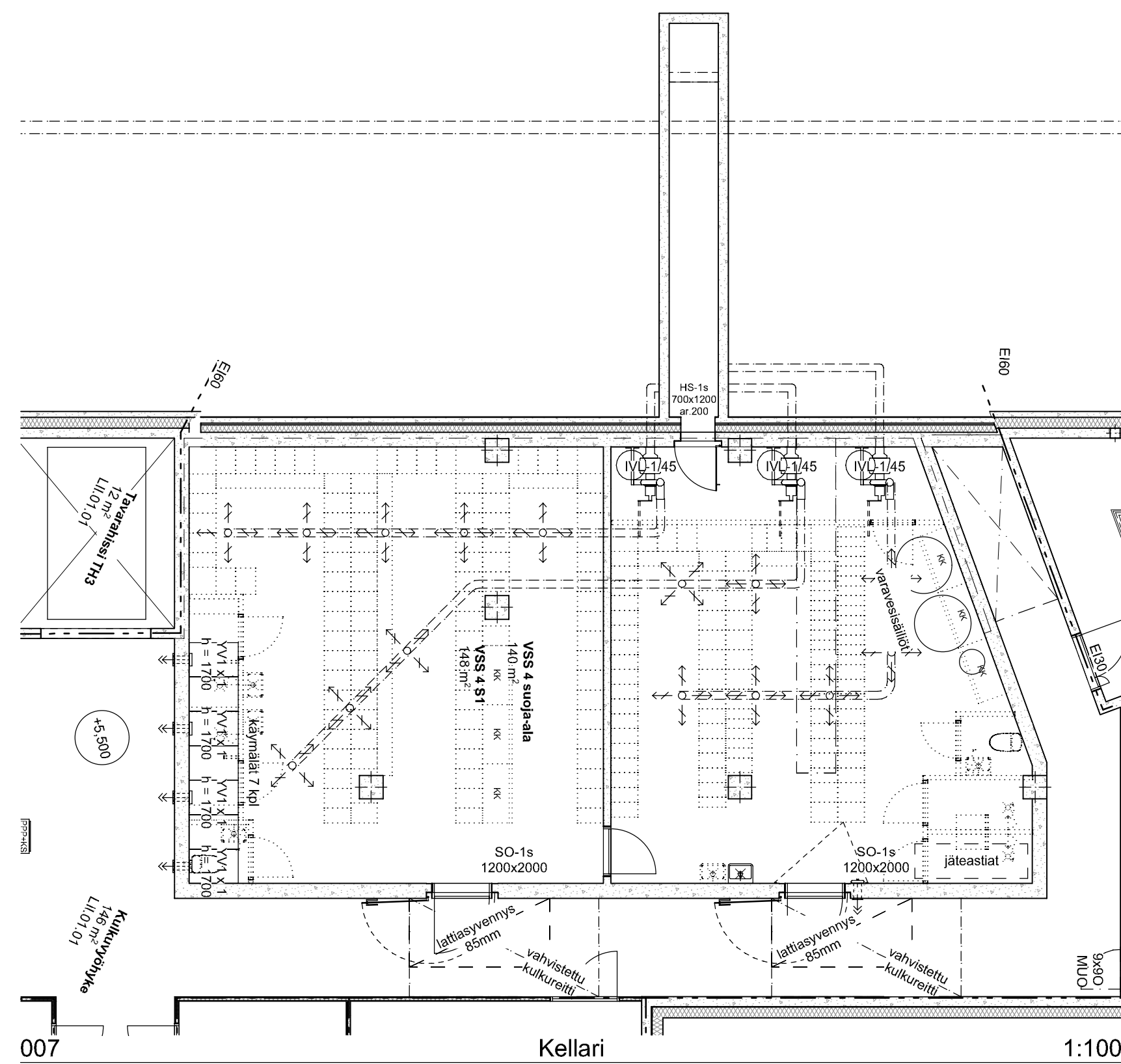
Kaupunginosa/työalue	Kortti/tila	Tortti/Rovi	Viranomaisen merkintä
45. Vartiokylä	45190	16	
Rakennusomien nimi ja osoite			Piirustaja
Uudisrakennus			Pääpiirustus
Rakennuksen nimi ja osoite			Piirustuksen sisältö
Stadin AO Roihupello			Väestönsuojajärjestys VSS2 & VSS3
Holkkitie 5			Mittakaavat
00880 HELSINKI			1:100, 1:500
VERSTAS ARCHITECTS			Tiedostonimi: 204 STAO tulostus.dwg
Verstas Architects Oy, Tammasaarenkatu 3, 00180 Helsinki, Finland +358 9 8877 271 etunimi.sukunimi@verstasarchitects.fi www.verstasarchitects.fi			
Vastaava rakennusurakoitsija	Suunnittelija	Suunnitteluaika ja piirustuksen numero	
Ville Nurkka		Muodostus	
Pvm: 05.10.2022	Pääsuunnittelija: Rima Palva	Aleksiopetus	AR A007-02



Leikkaus A-A 1:100



Leikkaus B-B 1:100



VSS4

S1-luokan teräsbetoniväestönsuoja

Suoja-ala 135 m2
 Sulkulelta 2,5 m2
 IV-laitteet 4,5 m2
 Alle 2 m leveä tile 2 m2
 Yhteensä 144 m2

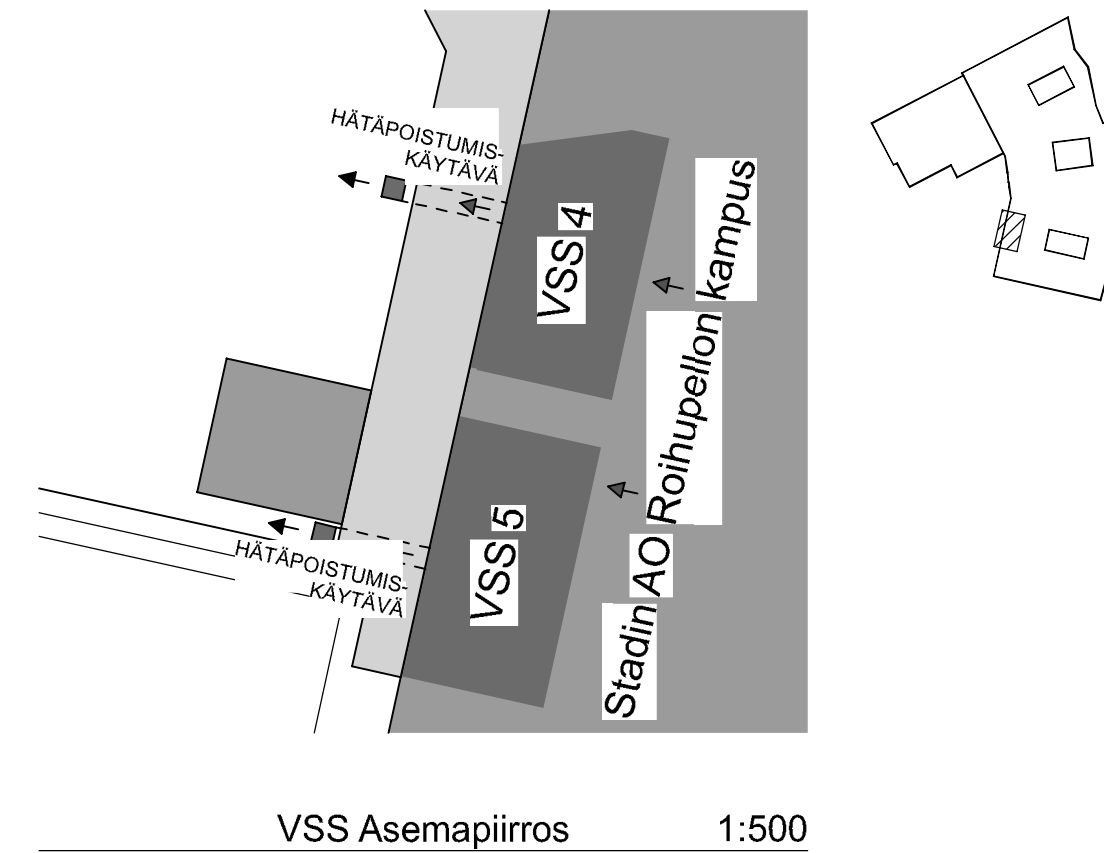
Laskennallinen henkilömäärä 180 hioä

Normaalikäyttö: puku- ja pesutiloja

Kriisiajan käyttöön siirryttäessä puretaan:
 -suojavien ulkopuoliset lattiasuorakanteet
 -kevyet väliseinät ja alakatot
 -normaalikäytön kiinteät kalusteet, vesikalusteet, LVIS-asennukset (lukuunottamatta väestönsuojajärjestyksessä esitöitä)
 -lupataan näkyviin jääneet viemärit

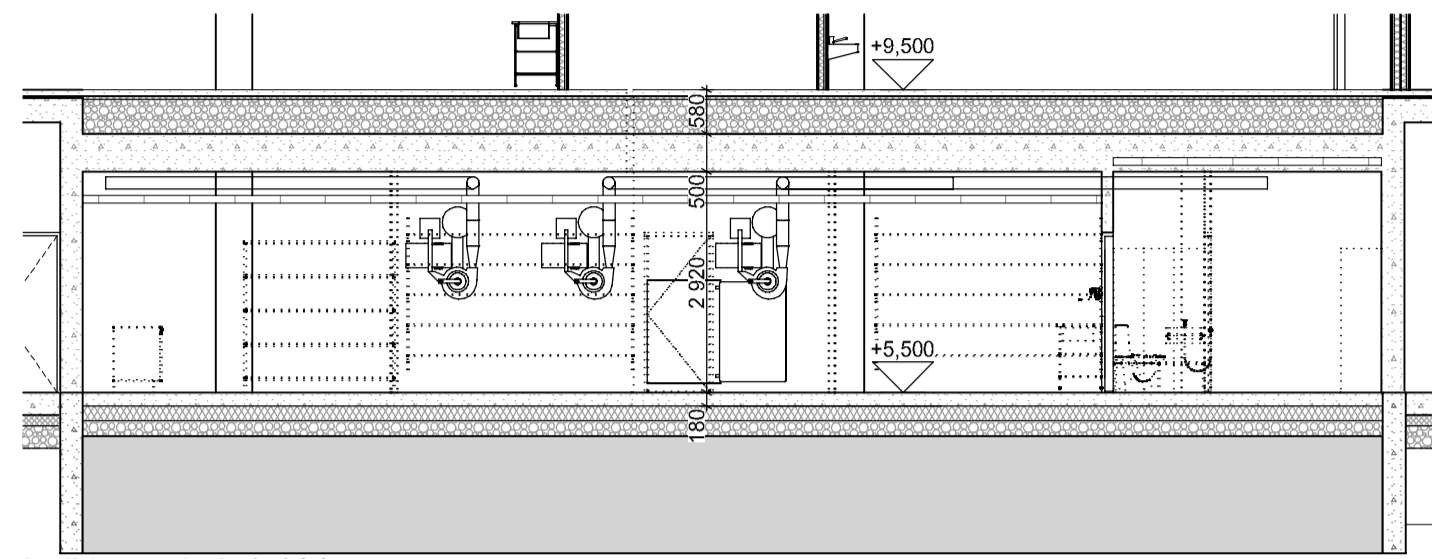
Varusteet:
 -varavesisäiliöt (15 l/s-m2) 2 kpl a 1000l & 1 kpl a 100l VS-3
 -jätessäiliöt (15 l/s-m2) 21 kpl a 100l JS-3
 -käymälät 7 kpl KH-3 & KK-3

Muut vss-varusteet viranomaisohjeituksen mukaisesti.
 Suojatilanteessa mahdollista käyttää malkavesimäitä.
 Ilmenvaihtolaitteet varustetaan varavälänsäiliöillä.

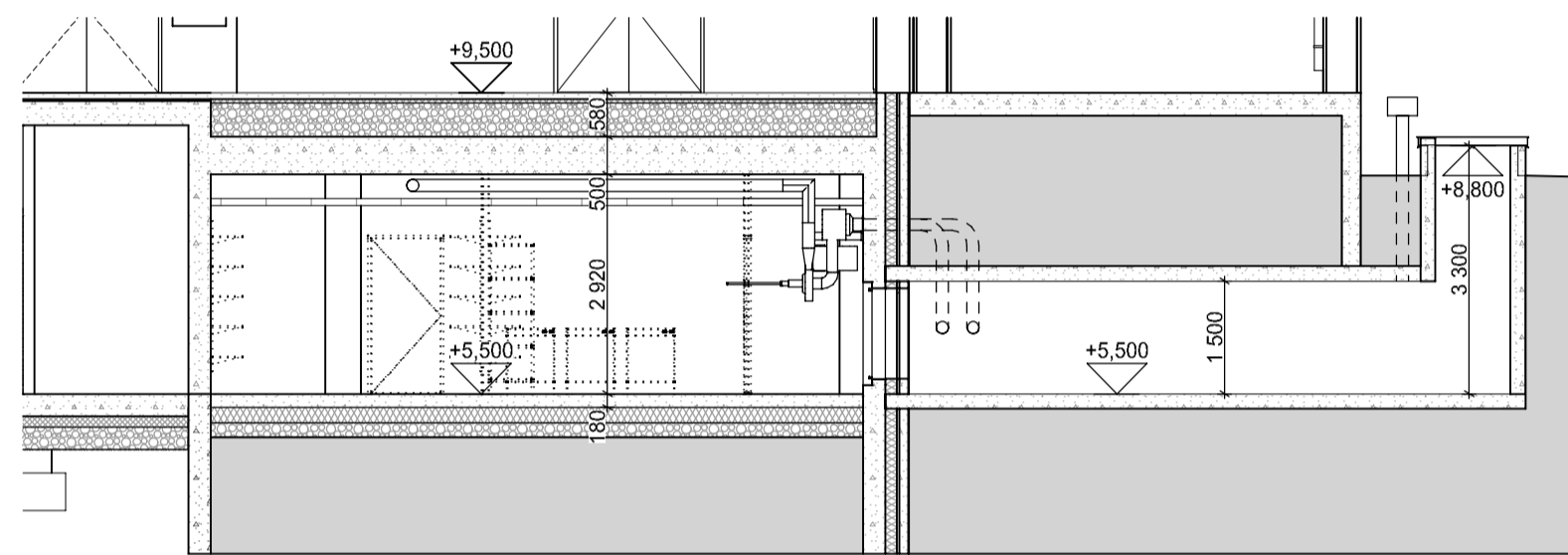


Tasokoordinaatio / Plankoordinaatistystem:
 ETRS-GK25
 Korkeusjärjestelmä / Höjdsystem:
 NZ000

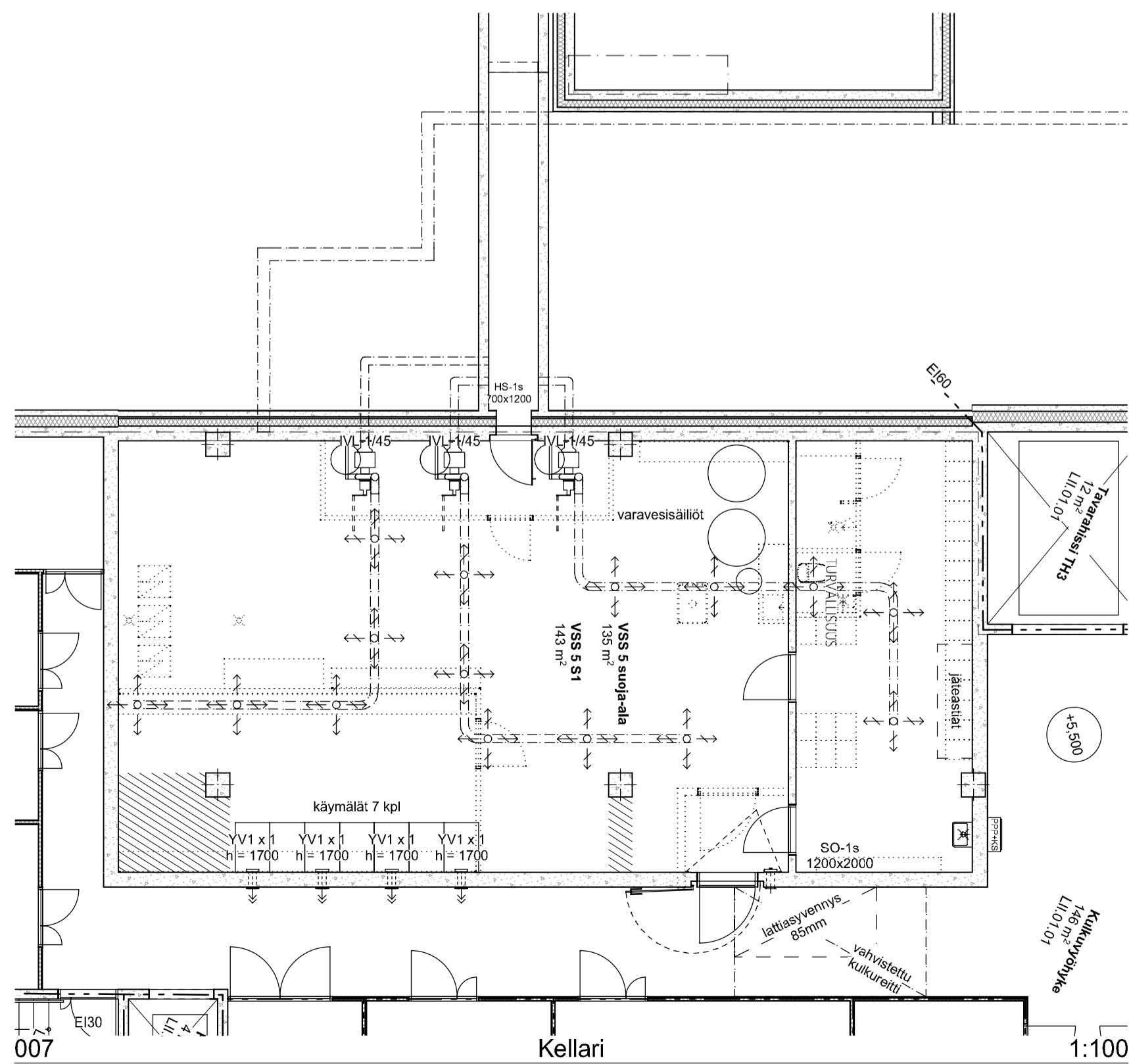
Kaupunginosa/kyä	Korttelitila	Tontti/Rvno	Viranomaisen merkintä	
45. Vartiokylä	45190	16		
Rakennusluvasta			Piirustustilaj	Juoks. nro
Uudisrakennus			Pääpiirustus	21
Rakennuskohteen nimi ja osoite			Piirustuksen sisältö	Mittakaavat
Stadin AO Roihupelto			Väestönsuojajärjestys VSS4	1:100, 1:500
Holkkite 5 00880 HELSINKI				
VERSTAS ARCHITECTS			Tiedostonimi: 204 STAD l01stus1m1	
Verstas Arkkihehdi Oy, Tammasaarentie 1, 00180 Helsinki, Finland +358 9 6877 270 etunimi.sukunimi@verstasarkkihehdi.fi verstasarkkihehdi.fi				
Vastavaa rakennussuunnittelija Ville Nurkka		Suunnittelija		Suunnittelun ja piirustuksen numero
Pvm 30.06.2022		Pääsuunnittelija Riina Palva		Alektipolus
			AR A007-03	
			Muutosnro	



Leikkaus A-A 1:100



Leikkaus B-B 1:100



007 Kellari 1:100

VSS5

S1-luokan teräsbetoniväestönsuoja

Suoja-ala	135 m ²
Sulkuetla	2,5 m ²
IV-laitteet	4,5 m ²
Alla 2 m leveä tila	5 m ²
Yhteensä	147 m ²

Laskennallinen henkilömäärä 180 Hlöä

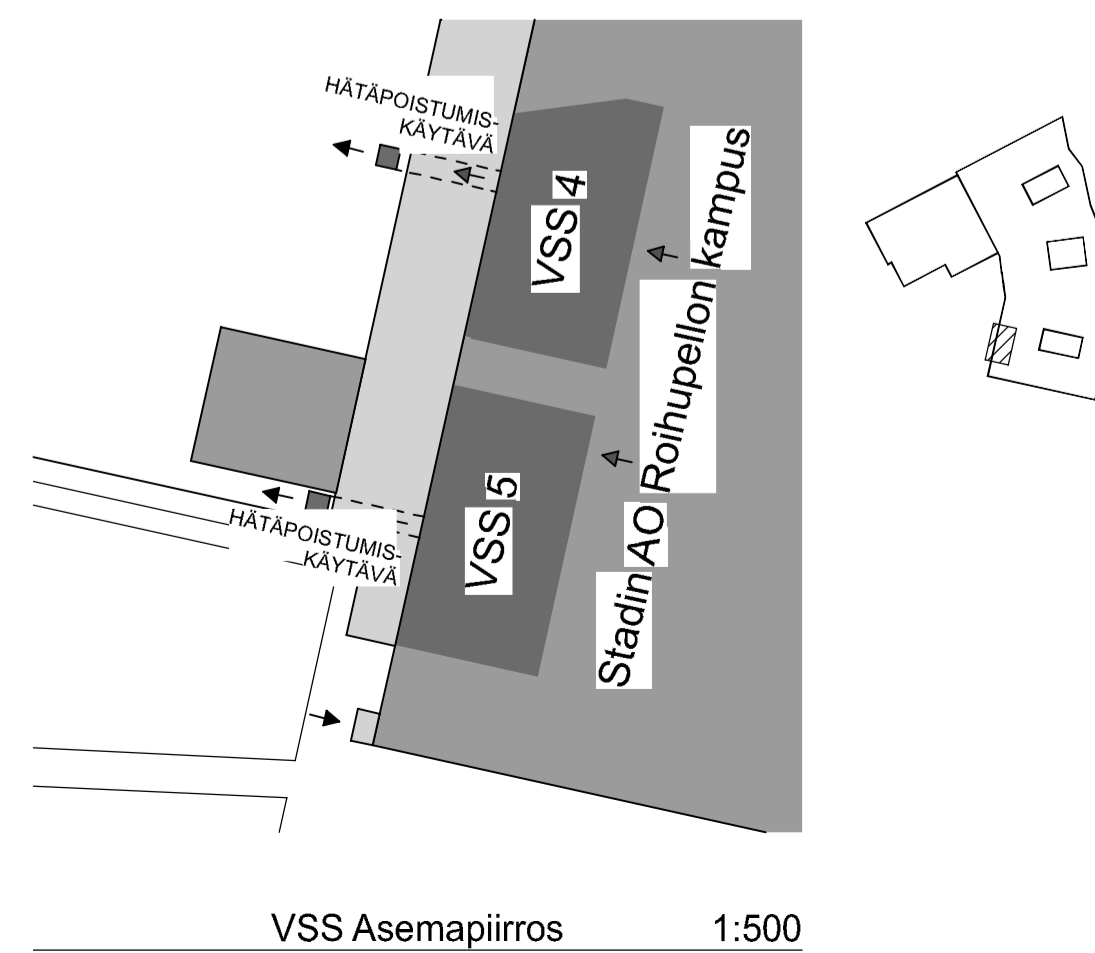
Normaalikäyttö: siivoustiloja, puku- ja pesutiloja

- Kriisiajan käyttöön siirryttäessä puretaan:
 - suojajärvien ulkopuoliset lattiatasausrakenteet
 - kevyet väliseinät ja alakatot
 - normaalikäytön kiinteät kalusteet, vesikalusteet, LVIS-asennukset (lukuunottamatta väestönsuojajärjestyksessä esitettyjä)
 - lupataan näkyvän jäneet viemärit

Varusteet:

- varavesisäiliöt (15 l/s-m²) 2 kpl a 1000l & 1 kpl a 100 l VS-3
- jättesäiliöt (15 l/s-m²) 21 kpl a 100 l JS-3
- käymälät 7 kpl KH-3 & KK-3

Muut vss-varusteet viranomaisohjeistuksen mukaisesti.
Suojatilanteessa mahdollista käyttää matkaviestimiä.
Ilmanvaihtolaitteet varustetaan varavälisäiliöillä.



VSS Asemapiirros 1:500

Tasokoordinaatisto / Plankoordinaatistystem:
ETRS-GK25
Korkeusjärjestelmä / Höjdsystem:
N2000

Kaupunginosa/kuyla 45_Vartiokylä	Korttelin/lla 45190	Tontti/Rno 16	Viranomaisen merkintä
Rakennuslupamäärä Uudisrakennus			Piirustaja Pääpiirustus
Rakennuskohteen nimi ja osoite Stadin AO Roihupello Holkkitie 5 00880 HELSINKI			Piirustuksen sisältö Väestönsuojajärjestys VSS5
			Mittakaavat 1:100, 1:500
VERSTAS ARCHITECTS Verstas Architects Oy, Tammasaarenkatu 3, 00180 Helsinki, Finland +358 9 4877 271 eto@verstasarchitects.fi www.verstasarchitects.fi			Tiedostonimi: 204 STAO tulostuslmi
Vastaava rakennusurakoitsija Ville Nurkka	Suunnittelija Riina Palva	Aluekypäty	Muodostusno AR A007-04
Pvm 30.06.2022			