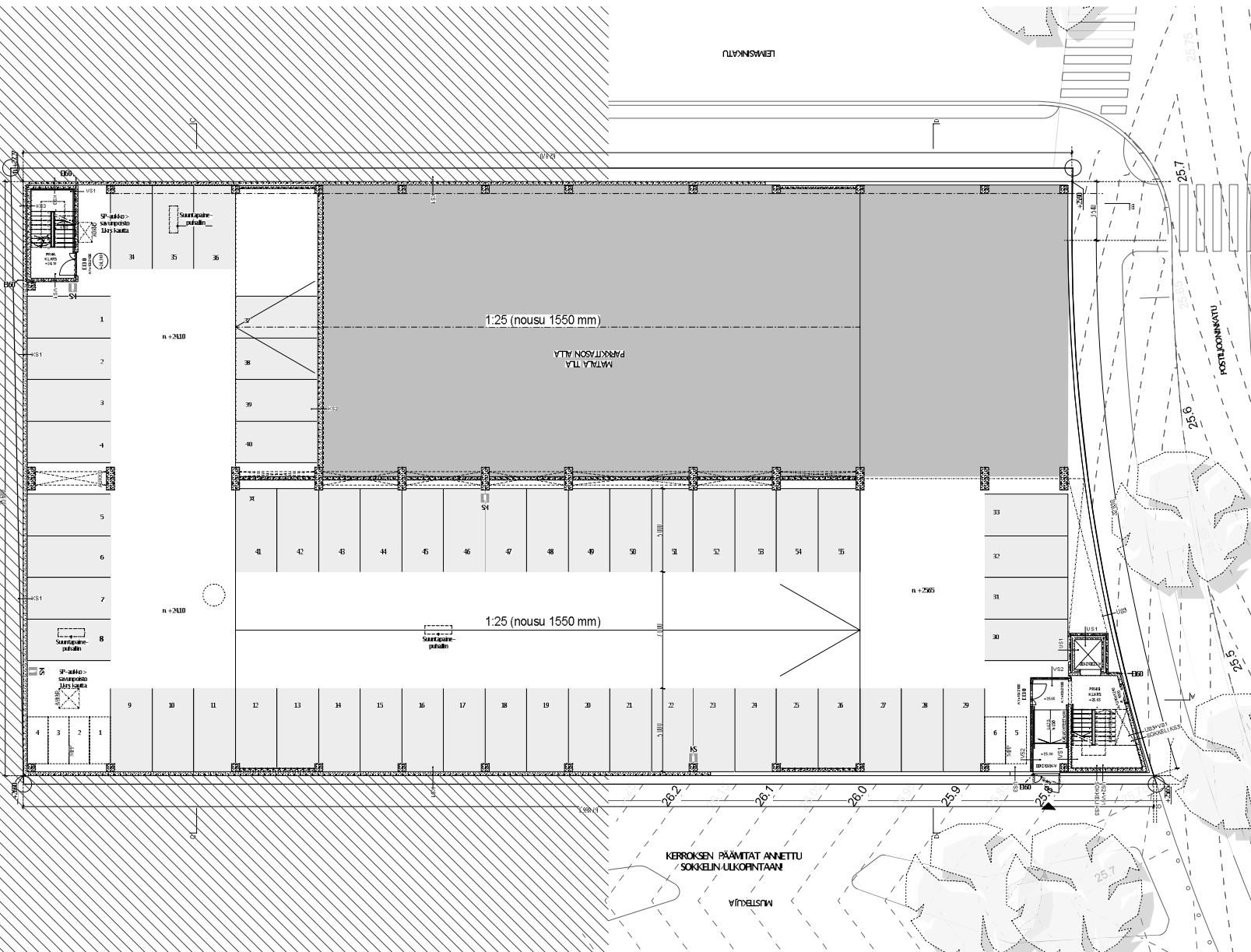


LEIMANSIKKALU



- Päävaikot:**
- Rakennuksen pinta-ala 11 271 m²
 - Rakennuksen kokonaispinta-ala (kattokäytävä mukaan) 11 271 m²
 - Rakennuksen käyttökoko 9 371 m²
 - Rakennuksen bruttovolyytti 23 777 m³
 - Rakennuksen rakentamiskorkeus 10,7 m
- Säätövaikot:**
- Rakennuksen energiankulutus: 120 kWh/m²/vuosi
 - Rakennuksen hiilidioksidipäästöt: 12,0 kg CO₂/m²/vuosi
- Ympäristövaikot:**
- Rakennuksen sijainti: A-alue
 - Rakennuksen vaikutus ympäristöön: Rakennuksen rakentaminen aiheuttaa paikallista melua ja häiriötä, mutta vaikutus on vähäinen.
 - Rakennuksen vaikutus ilmastoon: Rakennuksen rakentaminen lisää hiilidioksidipäästöjä.
 - Rakennuksen vaikutus maaperään: Rakennuksen rakentaminen aiheuttaa maaperän heikkenemistä.
 - Rakennuksen vaikutus vedenkäyttöön: Rakennuksen rakentaminen lisää vedenkäyttöä.
- Ympäristövaikutus:**
- Rakennuksen rakentaminen aiheuttaa paikallista melua ja häiriötä, mutta vaikutus on vähäinen.
 - Rakennuksen rakentaminen lisää hiilidioksidipäästöjä.
 - Rakennuksen rakentaminen aiheuttaa maaperän heikkenemistä.
 - Rakennuksen rakentaminen lisää vedenkäyttöä.

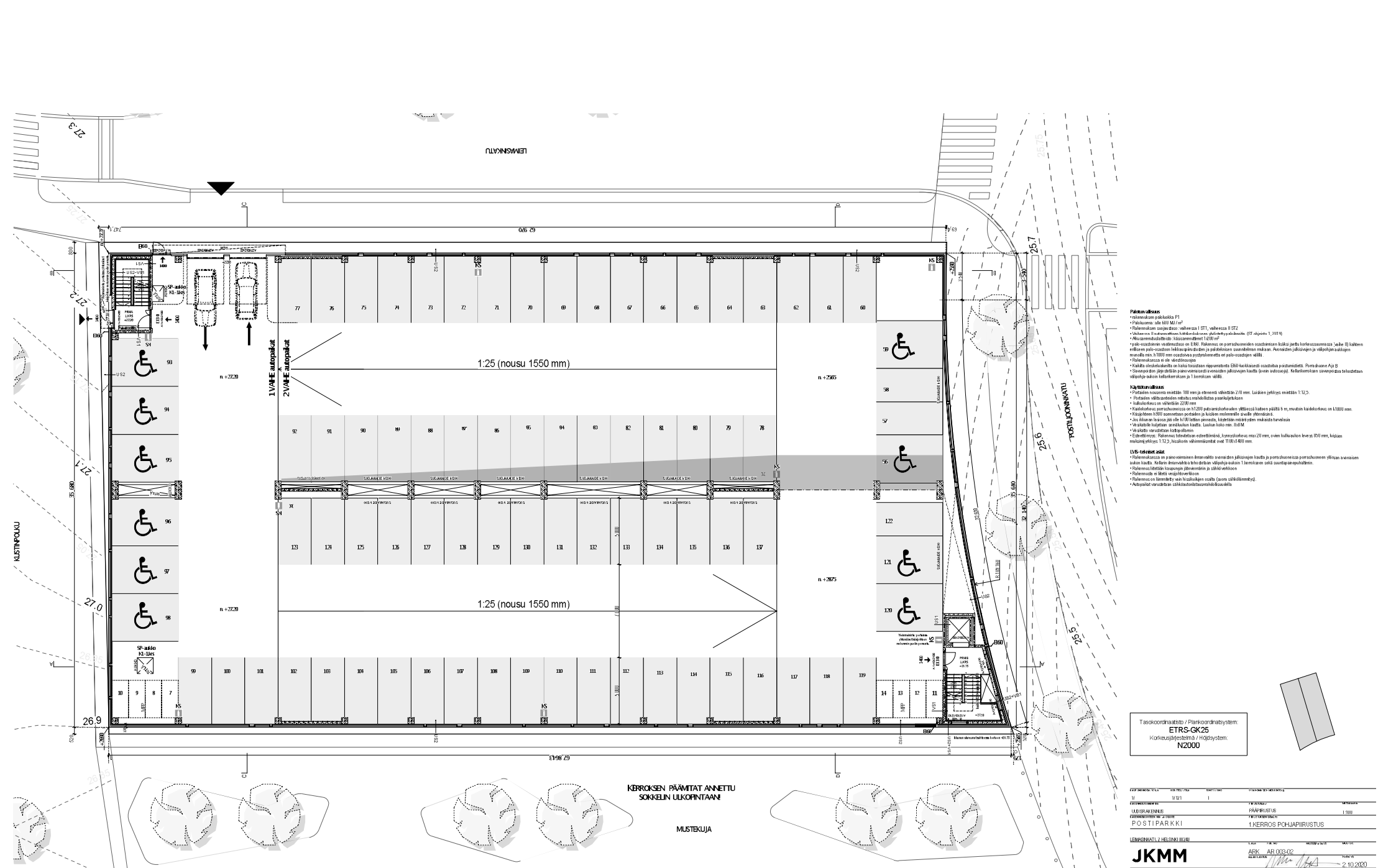
Tasokoordinaatit / Plan coordinates:
 ETRS-GK25
 Korkeusjärjestelmä / HIGS system:
 N2000

KERROKSEN PÄÄMITAT ANNETTU
 SOKKELIN ULKOPINTAAN

MISTELVA

LEIMANSIKKALU / HELSINKI	1	2024	2024
LEIMANSIKKALU / HELSINKI	1	2024	2024
LEIMANSIKKALU / HELSINKI	1	2024	2024
LEIMANSIKKALU / HELSINKI	1	2024	2024

JKMM
 ARK. AR 023/01
 2.10.2020



- Pääsisäkäskä**
- Rakennuksen pääsisäkäskä on 1100 m²
 - Rakennuksen sisäkäskä on 1100 m²
 - Rakennuksen ulkokehän sisäkäskä on 1100 m²
 - Rakennuksen ulkokehän sisäkäskä on 1100 m²
 - Rakennuksen sisäkäskä on 1100 m²
 - Rakennuksen ulkokehän sisäkäskä on 1100 m²
 - Rakennuksen sisäkäskä on 1100 m²
 - Rakennuksen ulkokehän sisäkäskä on 1100 m²
- Liikennevälineet**
- Rakennuksen liikennevälineet on 1100 m²
 - Rakennuksen liikennevälineet on 1100 m²
 - Rakennuksen liikennevälineet on 1100 m²
 - Rakennuksen liikennevälineet on 1100 m²
 - Rakennuksen liikennevälineet on 1100 m²
 - Rakennuksen liikennevälineet on 1100 m²
 - Rakennuksen liikennevälineet on 1100 m²
 - Rakennuksen liikennevälineet on 1100 m²
- Liikennevälineet**
- Rakennuksen liikennevälineet on 1100 m²
 - Rakennuksen liikennevälineet on 1100 m²
 - Rakennuksen liikennevälineet on 1100 m²
 - Rakennuksen liikennevälineet on 1100 m²
 - Rakennuksen liikennevälineet on 1100 m²
 - Rakennuksen liikennevälineet on 1100 m²
 - Rakennuksen liikennevälineet on 1100 m²
 - Rakennuksen liikennevälineet on 1100 m²

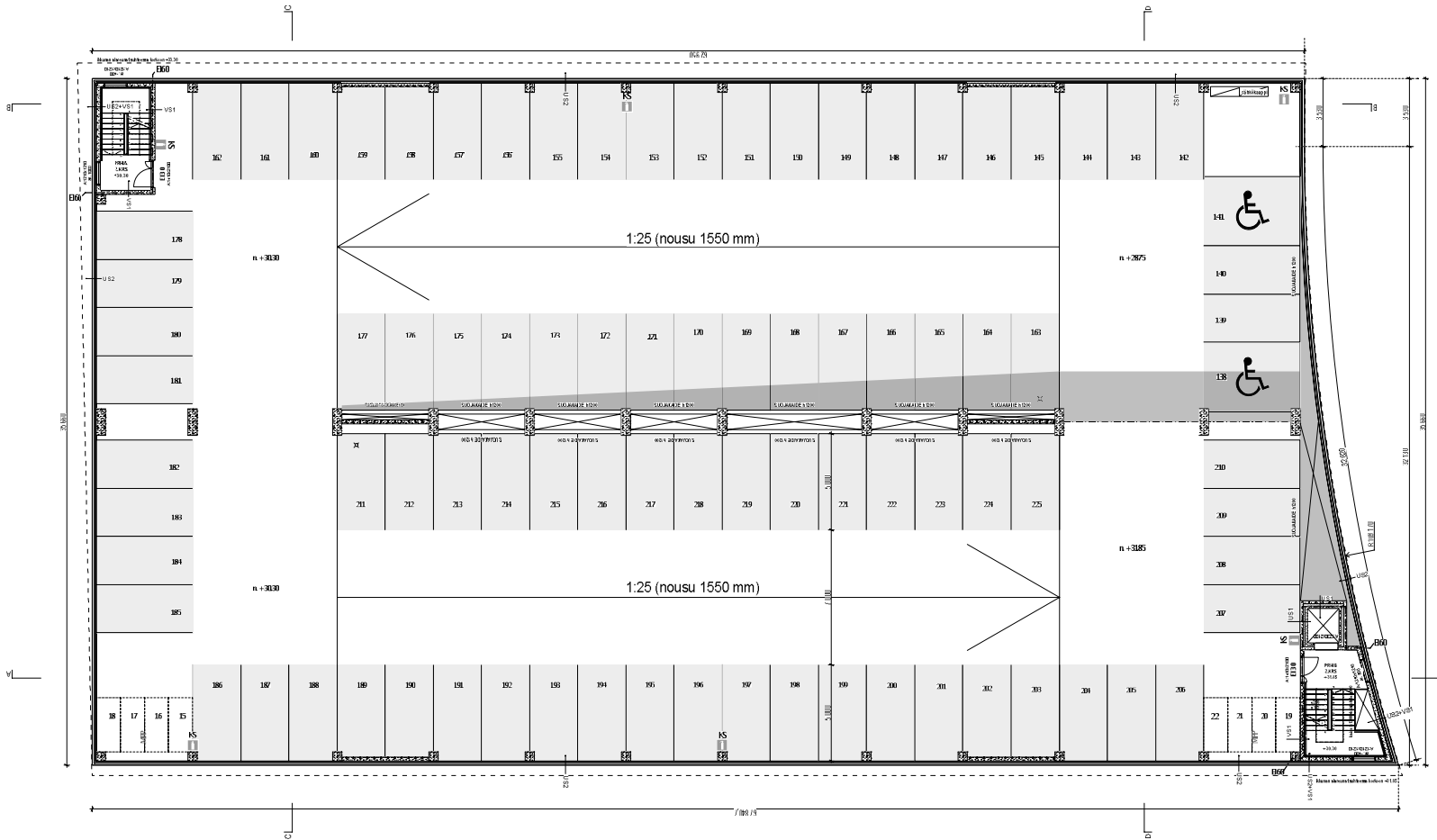
Tasokoordinaattijärjestelmä / Plan coordinate system:
 ETRS-GK25
 Korkeusjärjestelmä / Height system:
 N2000

LOUHO/ARVON	1	1	1
LOUHO/ARVON	1	1	1
LOUHO/ARVON	1	1	1
LOUHO/ARVON	1	1	1
LOUHO/ARVON	1	1	1
LOUHO/ARVON	1	1	1
LOUHO/ARVON	1	1	1
LOUHO/ARVON	1	1	1

LEMMINKÄTIE / LEMMINKÄTIE
JKMM ARK. AR 003/02
 SUUNNITTELU / SUUNNITTELU
 2.10.2020

KERROKSEN PÄÄMITAT ANNETTU
 SOKKELIN ULKOPINTAAN!

MUSTEKUJA



- Pöytäalustus**
- Pöytäalustus pöytäalusta P1
 - Pöytäalustus on 100 mm levy
 - Pöytäalustus on alumiini, väri valkoinen (S1), väriaste 8/ST2
 - Väriaste 10/maastokuvitus/hallituskuvitus/akseli/halko (ST 4) aste 1, 2010
 - Pöytäalustus on 100 mm levy
 - Pöytäalustus on 100 mm levy
 - Pöytäalustus on 100 mm levy
 - Pöytäalustus on 100 mm levy
 - Pöytäalustus on 100 mm levy
 - Pöytäalustus on 100 mm levy
- Käytävälattiat**
- Käytävälattiat on 100 mm levy
 - Käytävälattiat on 100 mm levy
 - Käytävälattiat on 100 mm levy
 - Käytävälattiat on 100 mm levy
 - Käytävälattiat on 100 mm levy
 - Käytävälattiat on 100 mm levy
 - Käytävälattiat on 100 mm levy
 - Käytävälattiat on 100 mm levy
 - Käytävälattiat on 100 mm levy
- LIVS-tilat**
- Livi-tilat on 100 mm levy
 - Livi-tilat on 100 mm levy
 - Livi-tilat on 100 mm levy
 - Livi-tilat on 100 mm levy
 - Livi-tilat on 100 mm levy
 - Livi-tilat on 100 mm levy
 - Livi-tilat on 100 mm levy
 - Livi-tilat on 100 mm levy
 - Livi-tilat on 100 mm levy

Tarkoitus: **ETRS-CR26**
 Korkeusjärjestelmä: **HQESystem**
 N2000

PROJEKTIN NIMI	PROJEKTIN NRO	PROJEKTIN VAIHE	PROJEKTIN KÄYTTÖTILA	PROJEKTIN TILAAJA
POSTI PARKKI	1/201	1	POSTI PARKKI	POSTI PARKKI
LOUHI				
LOUHI				
LOUHI				
LOUHI				

JKMM
 ARK: AR 003/03
 2.10.2000

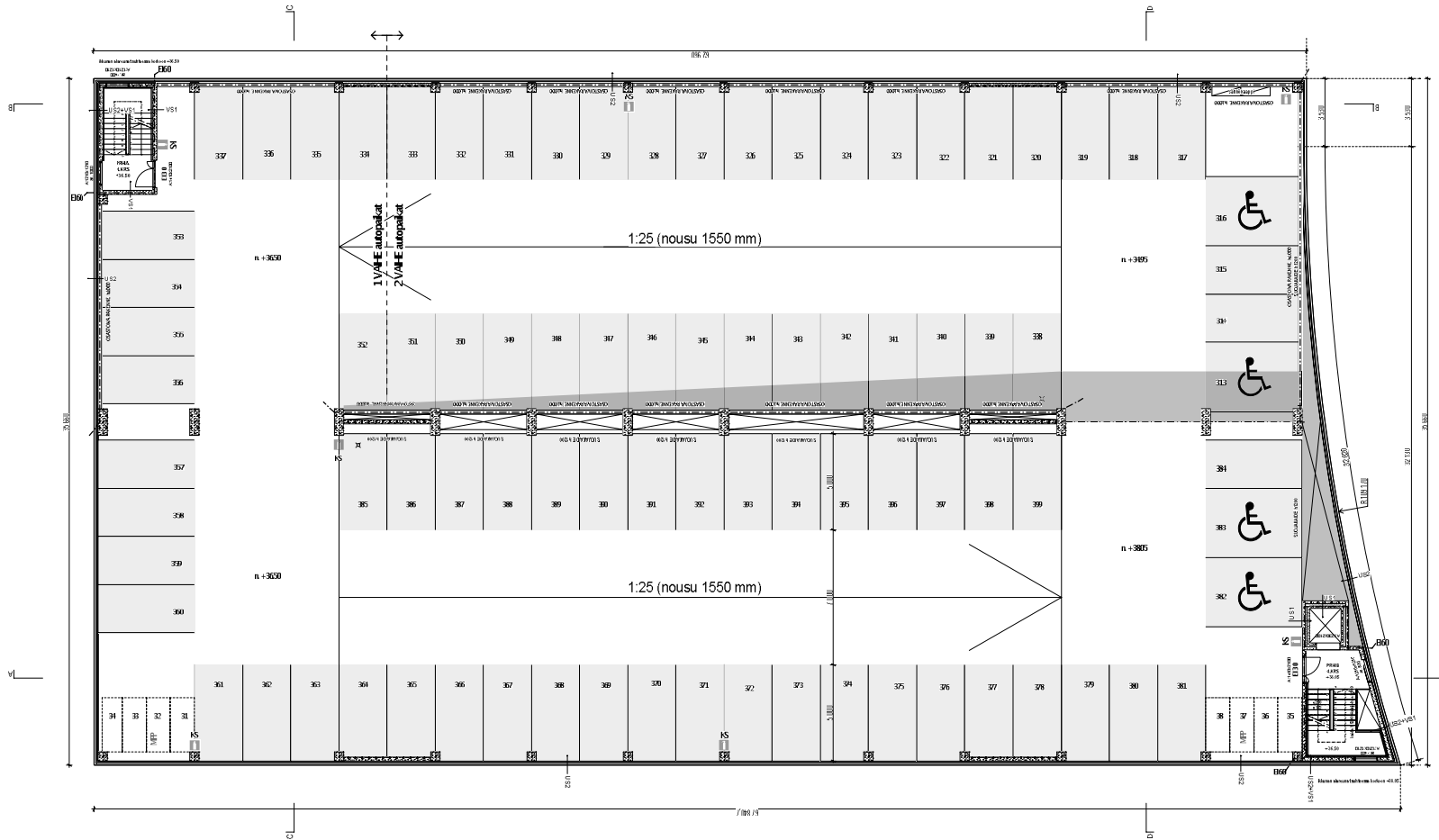


- Rakennuksen**
- Rakennuksen pinta-ala: 71
 - Rakennuksen rakentamiskokous: 10/12/2009
 - Rakennuksen suunnittelija: sst, sst, sst, sst, sst, sst
 - Maanmittauslaitoksen tiedonantaja: KTM Kari Räsänen (ST 01/2011)
 - Rakennuksen suunnittelija: Kari Räsänen (ST 01/2011)
 - Rakennuksen suunnittelija: Kari Räsänen (ST 01/2011)
 - Rakennuksen suunnittelija: Kari Räsänen (ST 01/2011)
- Rakennuksen**
- Rakennuksen rakentamiskokous: 10/12/2009
 - Rakennuksen suunnittelija: sst, sst, sst, sst, sst, sst
 - Maanmittauslaitoksen tiedonantaja: KTM Kari Räsänen (ST 01/2011)
 - Rakennuksen suunnittelija: Kari Räsänen (ST 01/2011)
 - Rakennuksen suunnittelija: Kari Räsänen (ST 01/2011)
 - Rakennuksen suunnittelija: Kari Räsänen (ST 01/2011)
- Liikennevälineet**
- Rakennuksen rakentamiskokous: 10/12/2009
 - Rakennuksen suunnittelija: sst, sst, sst, sst, sst, sst
 - Maanmittauslaitoksen tiedonantaja: KTM Kari Räsänen (ST 01/2011)
 - Rakennuksen suunnittelija: Kari Räsänen (ST 01/2011)
 - Rakennuksen suunnittelija: Kari Räsänen (ST 01/2011)
 - Rakennuksen suunnittelija: Kari Räsänen (ST 01/2011)

Tasokoordinaattisto / Plan coordinate system:
 ETRS-GK25
 Korkeusjärjestelmä / Height system:
 N2000

PROJEKTI/PROJ	VIKTI	1	2010/12/2009	1
YHYSVAIKUTUS	YHYSVAIKUTUS	YHYSVAIKUTUS	YHYSVAIKUTUS	YHYSVAIKUTUS
LIITTEVAIKUTUS	LIITTEVAIKUTUS	LIITTEVAIKUTUS	LIITTEVAIKUTUS	LIITTEVAIKUTUS
POSTITARIKKI	POSTITARIKKI	POSTITARIKKI	POSTITARIKKI	POSTITARIKKI

YHYSVAIKUTUS / YHYSVAIKUTUS
JKMM ARK AR 003/04
 2010/12/2009



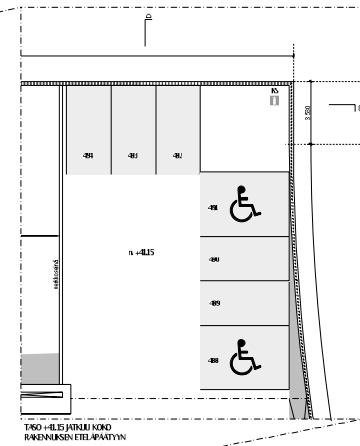
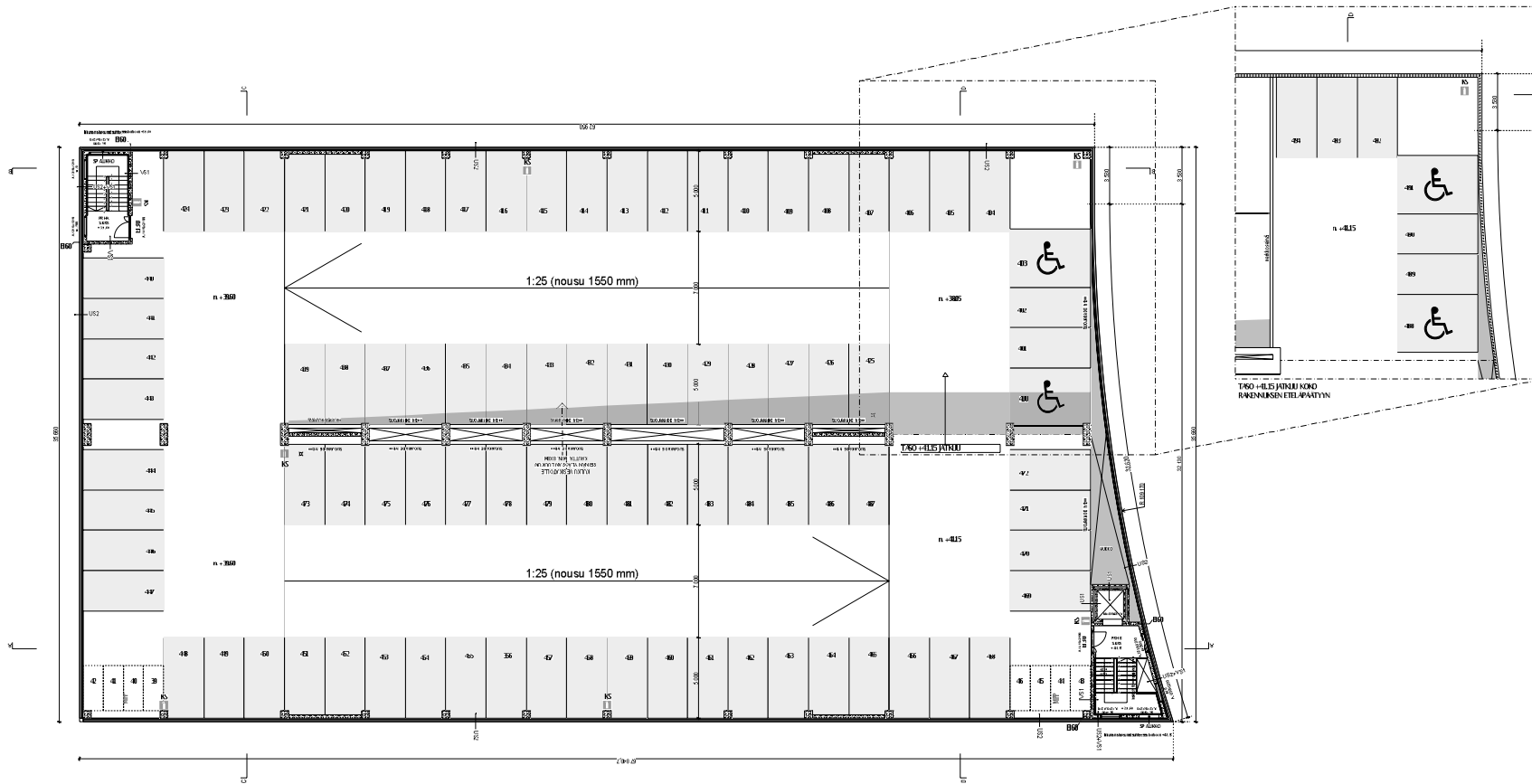
- Rakennuksen**
- Rakennuksen pääsuunnitelma P1
 - Rakennuksen sivusuunnitelma S1
 - Rakennuksen sijainti: Oulu, Kaupunginosa 1222
 - Rakennuksen käyttö: postitoimisto
 - Rakennuksen rakentamisaika: 2020
- Käyttötarkoitus**
- Käyttötarkoitus: postitoimisto
 - Käyttötarkoitus: postitoimisto
 - Käyttötarkoitus: postitoimisto
 - Käyttötarkoitus: postitoimisto
 - Käyttötarkoitus: postitoimisto
- IVS-tilat**
- IVS-tilat: postitoimisto
 - IVS-tilat: postitoimisto
 - IVS-tilat: postitoimisto
 - IVS-tilat: postitoimisto
 - IVS-tilat: postitoimisto

Tarvittaessa / If necessary:
 ETRS-GK26
 Korkeusjärjestelmä / Height system:
 NZ2000

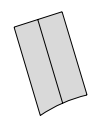
PROJEKTI	1/21	1		
PROJEKTI	1/21	1		
UUSITAVAINEN	RAKENTAMINEN	1/21		
PROJEKTI	1/21	1		

LEIKKAUS / SECTION: 1/21
 ARK: AR 003/05
 2.10.2020



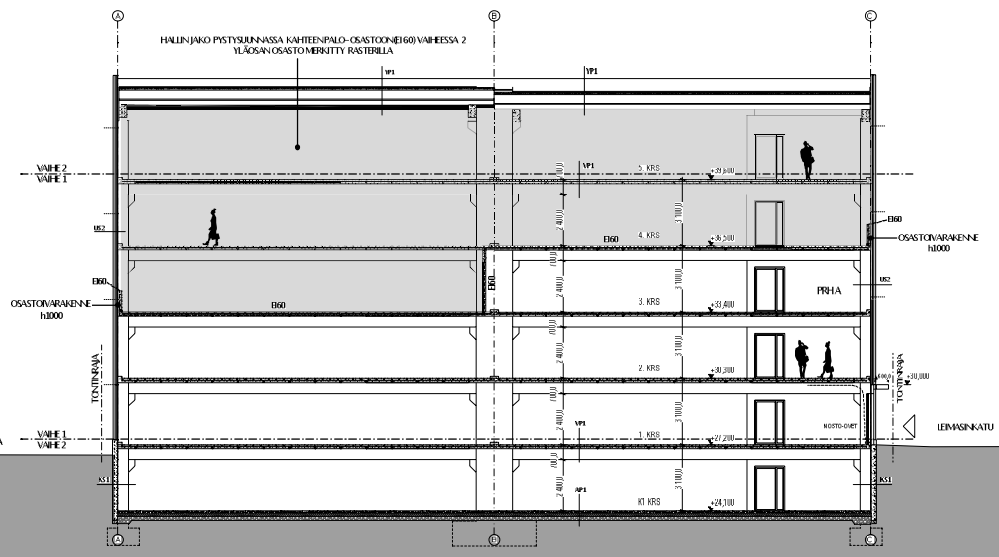


Tasokoordinaatio / PlankoordinatSystem
 Etäisyys / Distance
 Korkeus / Height
 N2000



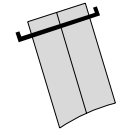
PROJEKTI / PROJECT	PIIRROS / DRAWING	PIIRROKSIKÄSIKIRJA / DRAWING INDEX
01	01	01
02	02	02
03	03	03
04	04	04
05	05	05
06	06	06
07	07	07
08	08	08
09	09	09
10	10	10
11	11	11
12	12	12
13	13	13
14	14	14
15	15	15
16	16	16
17	17	17
18	18	18
19	19	19
20	20	20
21	21	21
22	22	22
23	23	23
24	24	24
25	25	25
26	26	26
27	27	27
28	28	28
29	29	29
30	30	30
31	31	31
32	32	32
33	33	33
34	34	34
35	35	35
36	36	36
37	37	37
38	38	38
39	39	39
40	40	40
41	41	41
42	42	42
43	43	43
44	44	44
45	45	45
46	46	46
47	47	47
48	48	48
49	49	49
50	50	50
51	51	51
52	52	52
53	53	53
54	54	54
55	55	55
56	56	56
57	57	57
58	58	58
59	59	59
60	60	60
61	61	61
62	62	62
63	63	63
64	64	64
65	65	65
66	66	66
67	67	67
68	68	68
69	69	69
70	70	70
71	71	71
72	72	72
73	73	73
74	74	74
75	75	75
76	76	76
77	77	77
78	78	78
79	79	79
80	80	80
81	81	81
82	82	82
83	83	83
84	84	84
85	85	85
86	86	86
87	87	87
88	88	88
89	89	89
90	90	90
91	91	91
92	92	92
93	93	93
94	94	94
95	95	95
96	96	96
97	97	97
98	98	98
99	99	99
100	100	100
101	101	101
102	102	102
103	103	103
104	104	104
105	105	105
106	106	106
107	107	107
108	108	108
109	109	109
110	110	110
111	111	111
112	112	112
113	113	113
114	114	114
115	115	115
116	116	116
117	117	117
118	118	118
119	119	119
120	120	120
121	121	121
122	122	122
123	123	123
124	124	124
125	125	125
126	126	126
127	127	127
128	128	128
129	129	129
130	130	130
131	131	131
132	132	132
133	133	133
134	134	134
135	135	135
136	136	136
137	137	137
138	138	138
139	139	139
140	140	140
141	141	141
142	142	142
143	143	143
144	144	144
145	145	145
146	146	146
147	147	147
148	148	148
149	149	149
150	150	150

JKMM
 ARK AR03-46
 2020



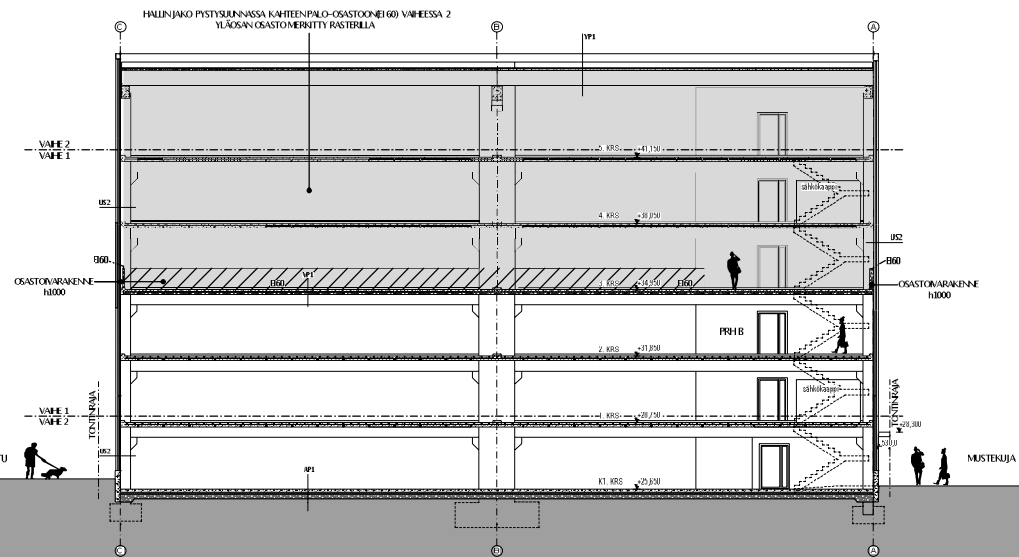
- Rakennustekn.**
- *Rakennuksen pohjakuva P1
 - *Rakennuksen sarakkeiden osassa I ST1, vaiheissa II ST2
 - *Rakennuksen sarakkeiden osassa II ST1, vaiheissa II ST2
 - *Rakennuksen sarakkeiden osassa III ST1, vaiheissa II ST2
 - *Rakennuksen sarakkeiden osassa IV ST1, vaiheissa II ST2
 - *Rakennuksen sarakkeiden osassa V ST1, vaiheissa II ST2
 - *Rakennuksen sarakkeiden osassa VI ST1, vaiheissa II ST2
 - *Rakennuksen sarakkeiden osassa VII ST1, vaiheissa II ST2
 - *Rakennuksen sarakkeiden osassa VIII ST1, vaiheissa II ST2
 - *Rakennuksen sarakkeiden osassa IX ST1, vaiheissa II ST2
 - *Rakennuksen sarakkeiden osassa X ST1, vaiheissa II ST2
 - *Rakennuksen sarakkeiden osassa XI ST1, vaiheissa II ST2
 - *Rakennuksen sarakkeiden osassa XII ST1, vaiheissa II ST2
 - *Rakennuksen sarakkeiden osassa XIII ST1, vaiheissa II ST2
 - *Rakennuksen sarakkeiden osassa XIV ST1, vaiheissa II ST2
 - *Rakennuksen sarakkeiden osassa XV ST1, vaiheissa II ST2
 - *Rakennuksen sarakkeiden osassa XVI ST1, vaiheissa II ST2
 - *Rakennuksen sarakkeiden osassa XVII ST1, vaiheissa II ST2
 - *Rakennuksen sarakkeiden osassa XVIII ST1, vaiheissa II ST2
 - *Rakennuksen sarakkeiden osassa XIX ST1, vaiheissa II ST2
 - *Rakennuksen sarakkeiden osassa XX ST1, vaiheissa II ST2
 - *Rakennuksen sarakkeiden osassa XXI ST1, vaiheissa II ST2
 - *Rakennuksen sarakkeiden osassa XXII ST1, vaiheissa II ST2
 - *Rakennuksen sarakkeiden osassa XXIII ST1, vaiheissa II ST2
 - *Rakennuksen sarakkeiden osassa XXIV ST1, vaiheissa II ST2
 - *Rakennuksen sarakkeiden osassa XXV ST1, vaiheissa II ST2
 - *Rakennuksen sarakkeiden osassa XXVI ST1, vaiheissa II ST2
 - *Rakennuksen sarakkeiden osassa XXVII ST1, vaiheissa II ST2
 - *Rakennuksen sarakkeiden osassa XXVIII ST1, vaiheissa II ST2
 - *Rakennuksen sarakkeiden osassa XXIX ST1, vaiheissa II ST2
 - *Rakennuksen sarakkeiden osassa XXX ST1, vaiheissa II ST2

Tasokoordinaattitieto / Plan coordinates system:
 ETRS-GK25
 Karkausjärjestelmä / Height system:
 NZ2000



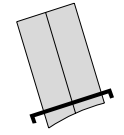
OSASTON NIMI	OSASTON NRO	OSASTON LAIKKA	OSASTON PINTAALUE
1. OSASTO	1	1	1,000
2. OSASTO	2	1	1,000
3. OSASTO	3	1	1,000
4. OSASTO	4	1	1,000
5. OSASTO	5	1	1,000

LEIKKAUSKUVAN NIMI / SECTION NAME: LIIKESÄHKÄNKATU / LIIKESÄHKÄNKATU
 LEIKKAUSKUVAN NRO / SECTION NO: ARK-AR 004.03
 LEIKKAUSKUVAN SUURUS / SECTION SCALE: 1:200
 LEIKKAUSKUVAN TEKIJÄ / SECTION DRAWN BY: [Signature]
 LEIKKAUSKUVAN TARKASTUS / SECTION CHECKED BY: [Signature]



- Rakennusohje**
- *Rakennuksen paloluokka P1
 - *Rakennuksen alla 800 M²/m²
 - *Rakennuksen rakentamisaika: vaiheissa 1 ST1, vaiheissa 1 ST2
 - *Vaiheissa 1 rakennustarpeen historialliseen arkkitehtuuripalokirjaan (ST ohjeista 1, 2013)
 - *Rakennustarpeiden rakentamisaika: 1000 m²
 - *Palovestien vaakaosassa on ERI Rakennus on perustamien osittomien liikkujien kukaan osassa kalle 1)
 - *Kallion rakennus palovestien rakentamisaikana ja rakentamisen osittomien rakentamisaikana. Avoimien rakentamien ja rakentamien rakentamisaikana on rakentamisaikana.
 - *Rakennuksen rakentamisaika on rakentamisaikana.
 - *Kallion rakentamisaikana on rakentamisaikana rakentamisaikana. Rakentamisaikana on rakentamisaikana.
 - *Rakentamisaikana on rakentamisaikana.
 - *Rakentamisaikana on rakentamisaikana.

Tasokoordinaattitieto / Planicoordinatesystem:
ETRS-GK25
Korkeusjärjestelmä / Hoogstelsel:
N2000



OSASTOVARAKENNE	OSASTOVARAKENNE	OSASTOVARAKENNE	OSASTOVARAKENNE
11	VPT1	1	
OSASTOVARAKENNE	OSASTOVARAKENNE	OSASTOVARAKENNE	OSASTOVARAKENNE
OSASTOVARAKENNE	OSASTOVARAKENNE	OSASTOVARAKENNE	OSASTOVARAKENNE
OSASTOVARAKENNE	OSASTOVARAKENNE	OSASTOVARAKENNE	OSASTOVARAKENNE

LEMASINKATU / HELSINKI/2000

JKMM ARK AR 004/04

24.10.2000

