

Hoas Hermannin rantatie 23, Uudisrakennus
 Käyttötarkoitus on opiskelija-asuntojen asuinkeuhkolo
 Tonttina-ala 1 125 m²
 Rakennuksesta on laadittu erillinen paloturvallisuus suunnitelma
 Rakennuksen paloluokka on P1
 Asuinrakennuksen savunpoisto on painovoimainen.
 Rakennus varustetaan sähköverkkoon kytketyillä palovaroittimilla.
 Käytävillä ja yleisissä tiloissa on omaehtoinen palovaroittinjärjestelmä.

Rakennuksen toteutetaan koneellinen tulo- ja poistolimanvaihto.
 Ilmanvaihtokoneet on suunniteltu mukaan kolmessa IV-konehuoneeseen 7. kerroksen yläpuolella ulakko kerroksessa.
 Raittiin liman otto ylimmän kerroksen ulkoseinän julkisivusäleikästä ja ilmanvaihton poistoilma rakennuksen vesikatolta.

Asemakaava osoittaa ettei opiskelija asuintilalle tarvitse rakentaa autoapajaita.
 Polkupyöräpaikkojen määrä on kaavan mukainen 170 parkkia, pyörävarastot sijaitsee 1.krs omilla sisäänkäynnillä.

Jätehuolto on hoidettu liittymällä imuajutepuki järjestelmään.
 Imuajute järjestelmän venttiili huone 1.krs ja jätehuone 2.krs.

Väestösuojan suuruuden mitoittava kerrosala 5207 kem² josta 2% sen lisäksi suluttua ja ilmanvaihtolaitteist.
 Vaadittu väestösuojantila 111 m²

Esteettömyys määräksiä noudatetaan opiskelija-asuntoja osoitetun 5% esteettömyys asuntomäärän mukaan.

Pääkäyttötarkoituksen mukainen kerrosala 5 106,5 kem², osoitettu lisäkerrosalalla liikelä 100,5 kem².
 Lisäkerrosala yhteistilat 807 kem², tekniset tilat 331 kem², ulkoseinien ylitys 250mm 446 kem² ja talotekniset hormit ja kullut 114 kem².
 Kokonaiskerrosala 7040 kem².

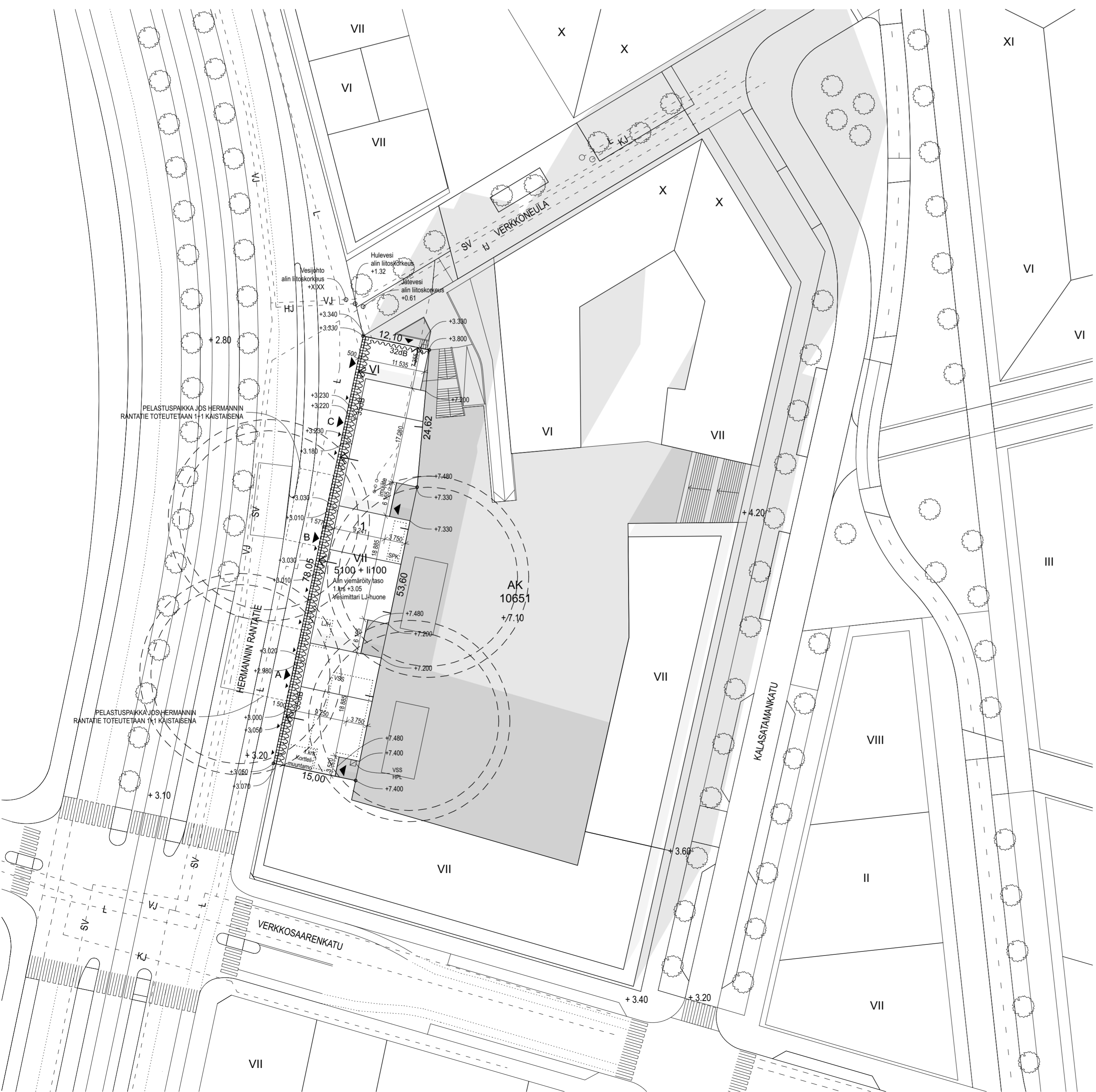
Väestösuojaluokka S1, suojala yhteensä 111 m², laskennallinen henkilöäärä 139 kpl

Asemakaavassa määritelty julkisivujen kohdistuva äänitasoerovaatimus Hermannin Rantatien puolella 35 dB ja Verkkoneulan puolella 32 dB. Sisäpuolella puolella Ympäristöministeriön asetuksessa määritelty minimiääntasoero 30 dB. Liike- ja yhteistiloille on riittävä 10 dB pienempi äänitasoerotoero. Rakennuksen ulkoseinien laskennallinen äänieristysvaatimus täyttää Ympäristöministeriön julkisvuon äänieristysmitoituksen menetelmän YM108 mukaisen vaatimuksen rakenn. +Ctr = 46 dB.

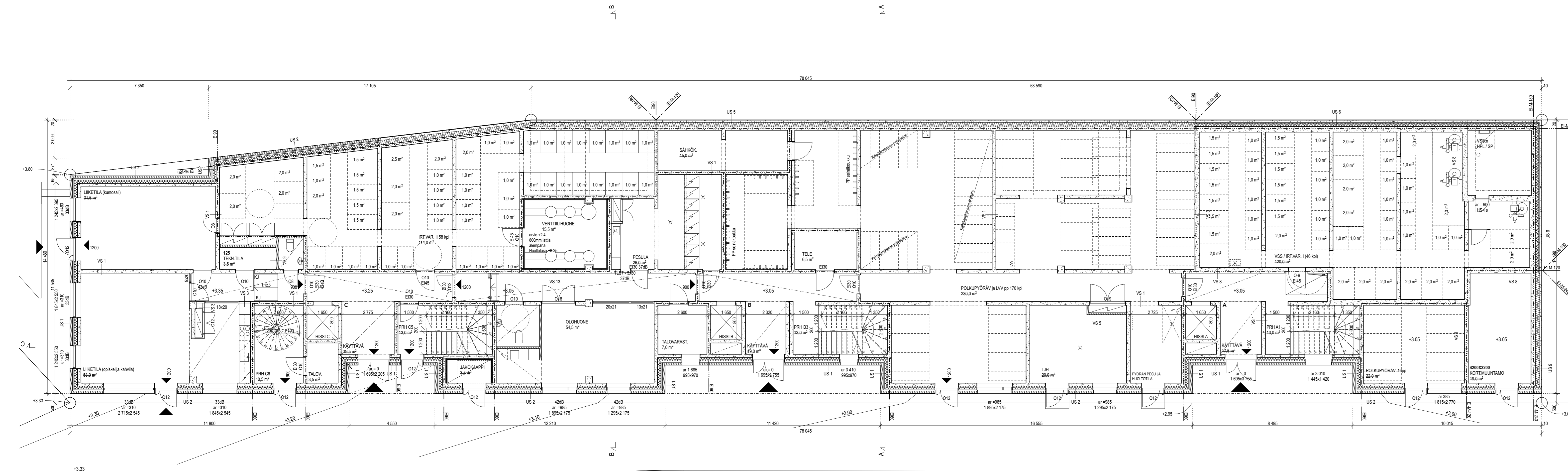
Asuntojakajuma:
 1H 88 kpl
 2H 22 kpl
 3H 10 kpl

yht. 120 kpl

SV = Viemäri
 LJ = Imujäte
 KJ = Kaukojäähdytys
 VJ = Vesijohto
 HJ = Hulevesi
 L = kaulokämpä



MUUTOS	PVM	KUVAUS
TASOKOORDINAATISTO ETRS-GK25 KORKEUSJÄRJESTELMÄ KORKEUSJÄRJESTELMÄ N2000		
KAUPUNKINOSA	KORTTELI	TONTTI
10	651	1
RAKENNUKSEN NUMERO / RAKENNUSTUNNUS	VIRANOMAISEN MERKINTÖJÄ	
PROJEKTINVAHE	YLEISSUUNNITTELU	
PIIRUSTUSLAJI	PÄÄPIIRUSTUS	
RAKENNUSTOMENPIDE	YHTEYSHENKILÖ	
UUDISRAKENNUS	JANNE LEINO	
RAKENNUSKOHDE	PIIRUSTUKSEN SISÄLTÖ	
HOAS HERMANNIN RANTATIE	ASEMAPIIRUSTUS	
Hermannin Rantatie 23	1:500	
00580 Helsinki		
SUUNNITTELU	PIIRUSTUKSEN TUNNUS	MUUTOS / PVM
	ARK 002 001	
VASTUULLINEN SUUNNITTELU		PÄÄVRS
JANNE LEINO		
TIENO Arkkiitehdit		
TIENO Arkkiitehdit Oy Liisankatu 6 00170 Helsinki www.tieno.fi etunimi@tieno.fi		
30.1.2023		



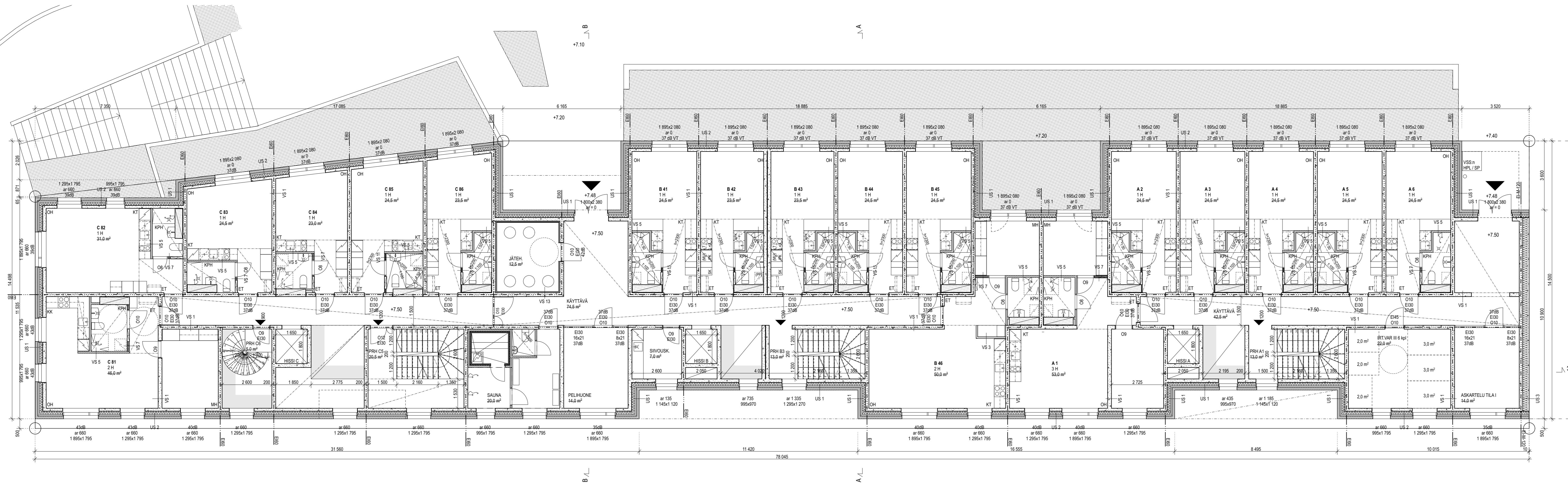
Hoas Hermannin Rantatie 23, Uudisrakennus
 Rakennuksesta on laadittu erillinen paloturvallisuussuunnitelma
 Rakennuksen paloluokka on P1
 Asuinhuoneistoissa on avattava tuuletusikkuna.
 Lasituksissa, joihin on vaara törmätä tai on henkilön putoamisvaara, käytetään turvalasia.
 Ranskalaisen parvekkeiden yhteydessä on putoamista estävät teräksiset kaiteet.
 Rakennuksen lämmitys ja jäähdytys toteutetaan liittymällä kaukolämpöön ja kaukokylmään.
 Rakennus liitetään alueen imujäte-järjestelmään.

Rakennuksen toteutetaan koneellinen tulo- ja poistoilmavaihto.
 Ilmanvaihtokoneet on suunnitelmien mukaan kolmessa eri IV-konehuoneessa jotka on sijoitettu 8.krs
 Raittiisilman otto ylimmän kerroksen ulkoseinän julkisivusäleiköstä ja
 ilmanvaihdon poistoilma rakennuksen vesikatolta.

Rakennuksen tilat kuuluvat pääsääntöisesti palokuormaryhmään alle 600 MJ/m².
 Irtaimistovarastot ovat palokuormaryhmää 600 – 1200 MJ/m².

Rakennuksen julkisivuista on tehty erillinen akustinen selvitys.
 Ikkunoiden ja ovien ääneristävyyss vaatimus tielikennemelua vastaan vaihtelee välillä 32 -43 dB.
 Huoneistojen väliset väliseinät ääneristysvaatimus 55 dB.

MUIUTOS		PVM	KUVAUS
TASOKOORDINAATISTO ETRS-GK25 KORKEUSJÄRJESTELMÄ KORKEUSJÄRJESTELMÄ N2000			
KAUPUNGINOSA	KORTTELI	TOINTI	JUCKSEVA NRO
10	651	1	
RAKENNUKSEN NUMERO / RAKENNUSTUNNUS		PROJEKTIWAHE	YHTEYSHENKILO
		YLEISSUUNNITTELU	JANNE LEINO
RAKENNUSLOINENPIDE		PIIRUSTUSLAJI	MITTAKAAVA
UUDISRAKENNUS		PÄÄPIIRUSTUS	1:100
RAKENNUSKOHDE		PIIRUSTUKSEN SISÄLTÖ	
HOAS HERMANNIN RANTATIE		POHAPIIRUSTUS 1. KERROS	
Hermannin Rantatie 23			
00580 Helsinki			
SUUNNITTELU		PIIRUSTUKSEN TUNNUS	MUIUTOS / PVM
		ARK 003 001	



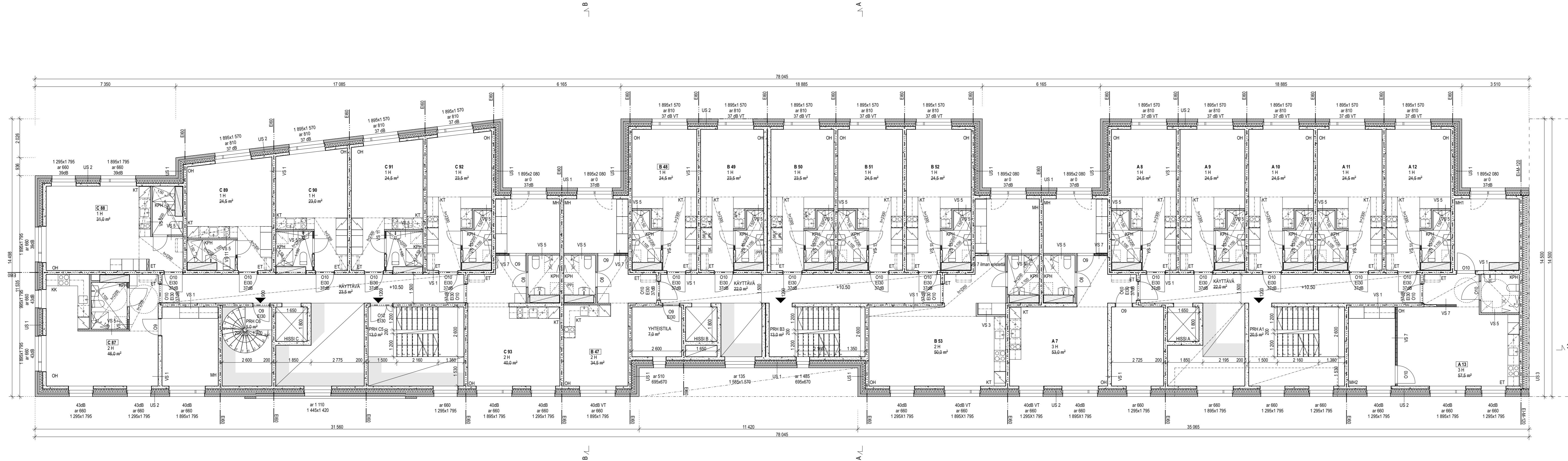
Hoas Hermannin Rantatie 23, Uudisrakennus
 Rakennuksesta on laadittu erillinen paloturvallisuussuunnitelma
 Rakennuksen paloluokka on P1
 Asuinhuoneistoissa on avattava tuuletusikkuna.
 Lasituksissa, joihin on vaara törmätä tai on henkilön putoamisvaara, käytetään turvalasia.
 Ranskalaisen parvekkeiden yhteydessä on putoamista estävät teräksiset kaiteet.
 Rakennuksen lämmitys ja jäähdytys toteutetaan liittymällä kaukolämpöön ja kaukokylmään.
 Rakennus liitetään alueen imujäte-järjestelmään.

Rakennukseen toteutetaan koneellinen tulo- ja poistoilmavaihto.
 Ilmanvaihtokoneet on suunnitelmien mukaan kolmessa eri IV-konehuoneessa jotka on sijoitettu 8.krs
 Raittiisilman otto ylimmän kerroksen ulkoseinäpinnan julkisivusäleiköstä ja
 ilmanvaihdon poistoilma rakennuksen vesikatolta.

Rakennuksen tilat kuuluvat pääsääntöisesti palokuormaryhmään alle 600 MJ/m².
 Irtaimistovarastot ovat palokuormaryhmää 600 – 1200 MJ/m².

Rakennuksen julkisivuista on tehty erillinen akustinen selvitys.
 Ikkunoiden ja ovien äänieristävyyden vaatimus tielikennumelua vastaan vaihtelee välillä 32 -43 dB.
 Huoneistojen väliset väliseinät äänieristysvaatimus 55 dB.

TASOKOORDINAATISTO ETRS-GK25 KORKEUSJÄRJESTELMÄ KORKEUSJÄRJESTELMÄ N2000			
KAUPUNGINOSA	KORTTELI	TOINTTI	JUCKSEVA NRO
10	651	1	
RAKENNUKSEN NUMERO / RAKENNUSTUNNUS		VIRANOMAISEN MERKINTÖJÄ	
RAKENNUSLOMAKIRJE		YHTEYSHENKILÖ	
UUDISRAKENNUS		PÄÄPIIRUSTUS	
RAKENNUSKOHDE		PIIRUSTUKSEN SISÄLTÖ	
HOAS HERMANNIN RANTATIE		POHJAPIIRUSTUS 2. KERROS	
Hermannin Rantatie 23			
00580 Helsinki			
SUUNNITTELU		PIIRUSTUKSEN TUNNUS	
		ARK 003 002	
		VASTUULLINEN SUUNNITTELU	
		PÄIVÄYS	
		JANNE LEINO	
		30.1.2023	
TIENO Arkkitehdit Oy Liisankatu 6 00170 Helsinki www.tieno.fi etunimi@tieno.fi			



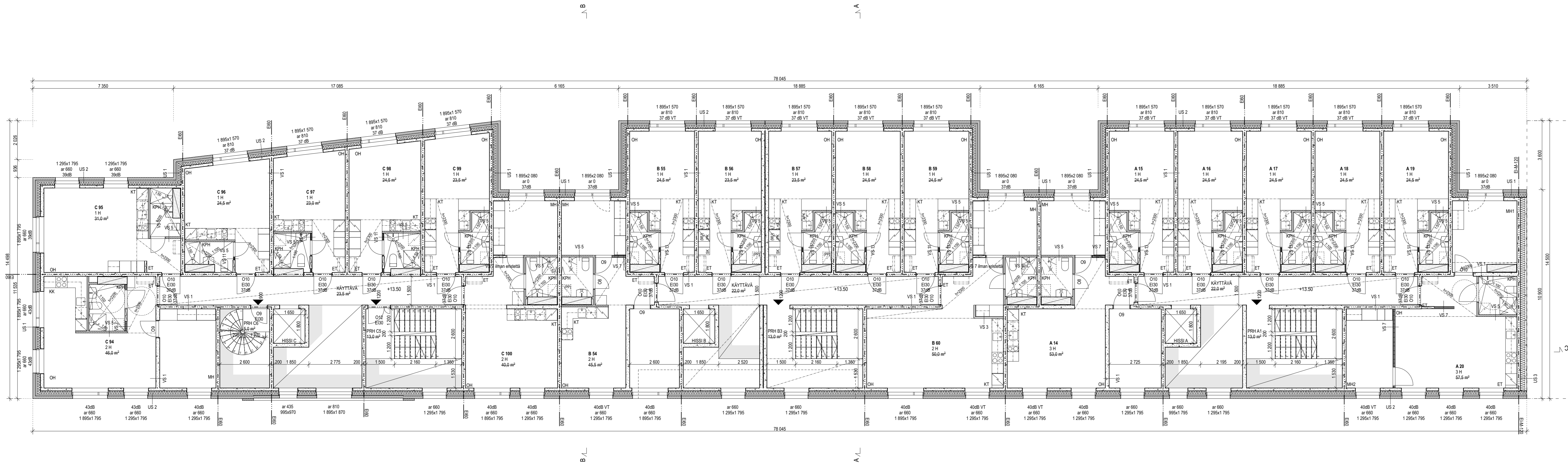
Hoas Hermannin Rantatie 23, Uudisrakennus
 Rakennuksesta on laadittu erillinen paloturvallisuussuunnitelma
 Rakennuksen paloluokka on P1
 Asuinhuoneistoissa on avattava tuuletusikkuna.
 Lasiikkunissa, joihin on vaara törmätä tai on henkilön putoamisvaara, käytetään turvalasia.
 Ranskalaisen parvekkeiden yhteydessä on putoamista estävät teräksiset kaiteet.
 Rakennuksen lämmitys ja jäähdytys toteutetaan liittymällä kaukolämpöön ja kaukokylmään.
 Rakennus liitetään alueen imujäte-järjestelmään.

Rakennukseen toteutetaan koneellinen tulo- ja poistoilmavaihto.
 Ilmanvaihtokoneet on suunnitelmien mukaan kolmessa eri IV-konehuoneessa jotka on sijoitettu 8.krs
 Raittisiiman otto ylimmän kerroksen ulkoseinän julkisivusäleiköstä ja
 ilmanvaihdon poistoilma rakennuksen vesikatolta.

Rakennuksen tilat kuuluvat pääsääntöisesti palokuormaryhmään alle 600 MJ/m².
 Irtaimistovarastot ovat palokuormaryhmää 600 – 1200 MJ/m².

Rakennuksen julkisivuista on tehty erillinen akustinen selvitys.
 Ikkunoiden ja ovien äänieristävyyden vaatimus tielikennumelua vastaan vaihtelee välillä 32 -43 dB.
 Huoneistojen väliset väliseinät äänieristysvaatimus 55 dB.

MUIUTOS PVM		KUVAUS
TASOKOORDINAATISTO ETRS-GK25 KORKEUSJÄRJESTELMÄ KORKEUSJÄRJESTELMÄ N2000		
KAUPUNGINOSA	KORTTELI	TONTTI
10	651	1
RAKENNUKSEN NUMERO / RAKENNUSTUNNUS	PROJEKTIWAHE	
	YLEISSUUNNITTELU	
RAKENNUSLOMPEPIDE	PIIRUSTUSLAJI	YHTEYSHENKILÖ
UUDISRAKENNUS	PÄÄPIIRUSTUS	JANNE LEINO
RAKENNUSKOHDE	PIIRUSTUKSEN SISÄLTÖ	MITTAKAAVA
HOAS HERMANNIN RANTATIE	POHAPIIRUSTUS 3. KERROS	1:100
Hermannin Rantatie 23		
00580 Helsinki		
SUUNNITTELU	PIIRUSTUKSEN TUNNUS	MUIUTOS / PVM
	ARK 003 003	
TIENO Arkitehdit		PÄIVÄYS
VASTUULLINEN SUUNNITTELU		30.1.2023
JANNE LEINO		
TIENO Arkitehdit Oy Liisankatu 6 00170 Helsinki www.tieno.fi etunimi@tieno.fi		



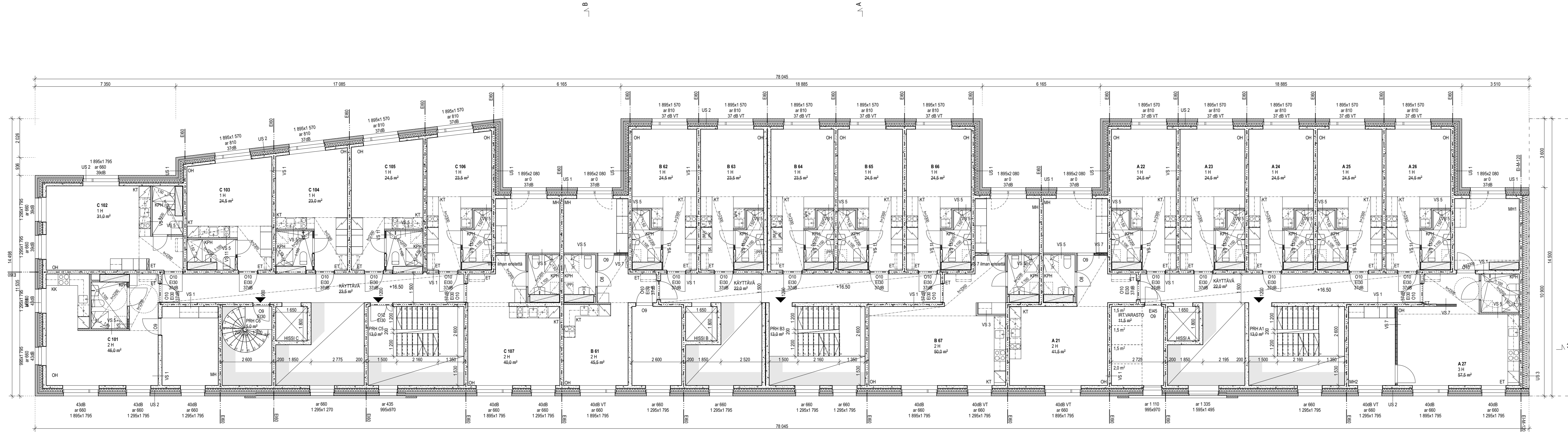
Hoas Hermannin Rantatie 23, Uudisrakennus
 Rakennuksesta on laadittu erillinen paloturvallisuussuunnitelma
 Rakennuksen paloluokka on P1
 Asuinhuoneistoissa on avattava tuuletusikkuna.
 Lasituksissa, joihin on vaara törmätä tai on henkilön putoamisvaara, käytetään turvalasia.
 Ranskalaisen parvekkeiden yhteydessä on putoamista estävät teräksiset kaiteet.
 Rakennuksen lämmitys ja jäähdytys toteutetaan liittymällä kaukolämpöön ja kaukokylmään.
 Rakennus liitetään alueen imujäte-järjestelmään.

Rakennukseen toteutetaan koneellinen tulo- ja poistoilmavaihto.
 Ilmanvaihtokoneet on suunnitelmien mukaan kolmessa eri IV-konehuoneessa jotka on sijoitettu 8.krs
 Raittisiiman otto ylimmän kerroksen ulkoseinän julkisivusäleiköstä ja
 ilmanvaihdon poistoilma rakennuksen vesikatolta.

Rakennuksen tilat kuuluvat pääsääntöisesti palokuormaryhmään alle 600 MJ/m².
 Irtaimistovarastot ovat palokuormaryhmää 600 – 1200 MJ/m².

Rakennuksen julkisivuista on tehty erillinen akustinen selvitys.
 Ikkunoiden ja ovien äänieristävyyden vaatimus tielikennumelua vastaan vaihtelee välillä 32 -43 dB.
 Huoneistojen väliset väliseinät äänieristysvaatimus 55 dB.

MUUTOS	PVM	KUVAUS
10	651	1
TASOKOORDINAATISTO ETRS-GK25 KORKEUSJÄRJESTELMÄ KORKEUSJÄRJESTELMÄ N2000		
KAUPUNGINOSA	KORTTELI	TOINTI
10	651	1
RAKENNUKSEN NUMERO / RAKENNUSTUNNUS	VIRANOMAISEN MERKINTÖJÄ	
	JUCKSEVA NRO	
RAKENNUSLOMAPIENDE	PROJEKTIWAHE	YHTEYSHENKILO
UUDISRAKENNUS	YLEISSUUNNITTELU	JANNE LEINO
RAKENNUSKOIDE	PIIRUSTUSLAJI	PIIRUSTUKSEN SISÄLTÖ
HOAS HERMANNIN RANTATIE	PÄÄPIIRUSTUS	MITTAKAAVA
Hermannin Rantatie 23	POHAPIIRUSTUS 4. KERROS	1:100
00580 Helsinki		
SUUNNITTELU	PIIRUSTUKSEN TUNNUS	MUUTOS / PVM
	ARK 003 004	
TIENO Arkkitehdit		
VASTUULLINEN SUUNNITTELU		
JANNE LEINO		
PÄIVÄYS		
30.1.2023		
TIENO Arkkitehdit Oy Liisankatu 6 00170 Helsinki www.tieno.fi etunimi@tieno.fi		



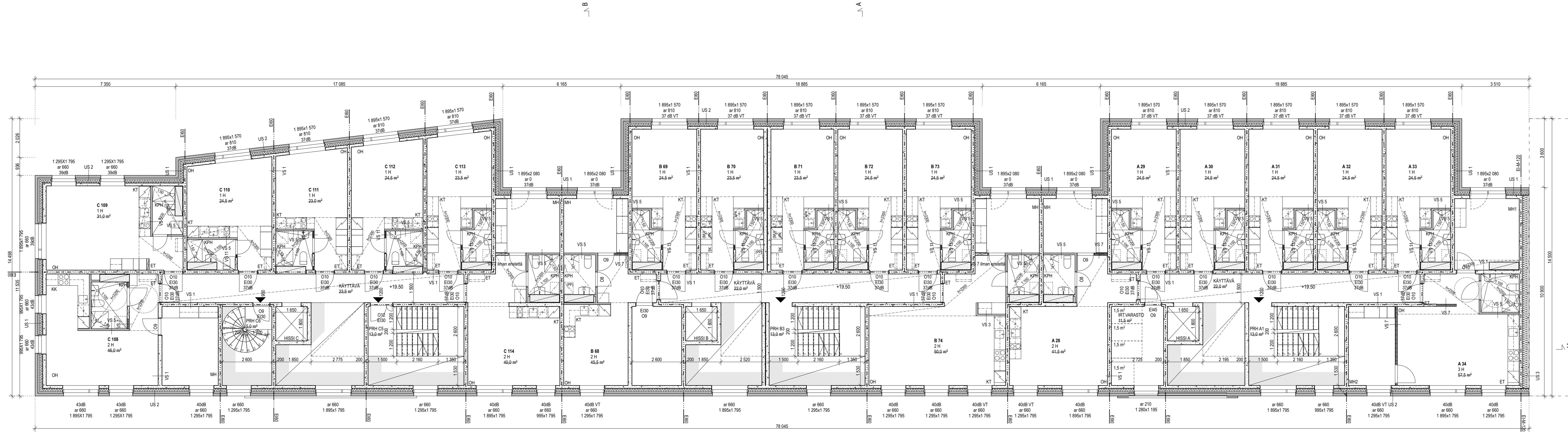
Hoas Hermannin Rantatie 23, Uudisrakennus
 Rakennuksesta on laadittu erillinen paloturvallisuussuunnitelma
 Rakennuksen paloluokka on P1
 Asuinhuoneistoissa on avattava tuuletusikkuna.
 Lasiikkunissa, joihin on vaara törmätä tai on henkilön putoamisvaara, käytetään turvalasia.
 Ranskalaisen parvekkeiden yhteydessä on putoamista estävät teräksiset kaiteet.
 Rakennuksen lämmitys ja jäähdytys toteutetaan liittymällä kaukolämpöön ja kaukokylmään.
 Rakennus liitetään alueen imujäte-järjestelmään.

Rakennukseen toteutetaan koneellinen tulo- ja poistoilmavaihto.
 Ilmanvaihtokoneet on suunnitelmien mukaan kolmessa eri IV-konehuoneessa jotka on sijoitettu 8.krs
 Raittisiiman otto ylimmän kerroksen ulkoseinän julkisivusäleiköstä ja
 ilmanvaihdon poistoilma rakennuksen vesikatolta.

Rakennuksen tilat kuuluvat pääsääntöisesti palokuormaryhmään alle 600 MJ/m².
 Irtaimistovarastot ovat palokuormaryhmää 600 – 1200 MJ/m².

Rakennuksen julkisivuista on tehty erillinen akustinen selvitys.
 Ikkunoiden ja ovien äänieristävyyden vaatimus tielikennumelua vastaan vaihtelee välillä 32 -43 dB.
 Huoneistojen väliset väliseinät äänieristysvaatimus 55 dB.

MUIUTOS		PVM	KUVAUS
TASOKOORDINAATISTO ETRS-GK25 KORKEUSJÄRJESTELMÄ KORKEUSJÄRJESTELMÄ N2000			
KAUPUNGINOSA	KORTTELI	TOINTI	JUCKSEVA NRO
10	651	1	
RAKENNUKSEN NUMERO / RAKENNUSTUNNUS		VIRANOMAISEN MERKINTÖJÄ	
RAKENNUSOHJELMAN NIMI		PROJEKTIWAHE	
UUDISRAKENNUS		YLEISSUUNNITTELU	
RAKENNUSKOIDE		PIIRUSTUSLAJI	
HOAS HERMANNIN RANTATIE		PÄÄPIIRUSTUS	
Hermannin Rantatie 23		POHJAPIIRUSTUS 5. KERROS	
00580 Helsinki		MITTAKAAVA	
SUUNNITTELU		PIIRUSTUKSEN TUNNUS	
		ARK 003 005	
		VASTUULLINEN SUUNNITTELU	
		PÄIVÄYS	
		JANNE LEINO	
		30.1.2023	
TIENO Arkkitehdit Oy Liisankatu 6 00170 Helsinki www.tieno.fi etunimi@tieno.fi			



Hoas Hermannin Rantatie 23, Uudisrakennus
 Rakennuksesta on laadittu erillinen paloturvallisuussuunnitelma
 Rakennuksen paloluokka on P1
 Asuinhuoneistoissa on avattava tuuletusikkuna.
 Lasiikkunissa, joihin on vaara törmätä tai on henkilön putoamisvaara, käytetään turvalasia.
 Ranskalaisen parvekkeiden yhteydessä on putoamista estävät teräksiset kaiteet.
 Rakennuksen lämmitys ja jäähdytys toteutetaan liittymällä kaukolämpöön ja kaukokylmään.
 Rakennus liitetään alueen imujäte-järjestelmään.

Rakennukseen toteutetaan koneellinen tulo- ja poistoilmavaihto.
 Ilmanvaihtokoneet on suunnitelmien mukaan kolmessa eri IV-konehuoneessa jotka on sijoitettu 8.krs
 Raittisiiman otto ylimmän kerroksen ulkoseinäpinnan julkisivusäleiköstä ja
 ilmanvaihdon poistoilma rakennuksen vesikatolta.

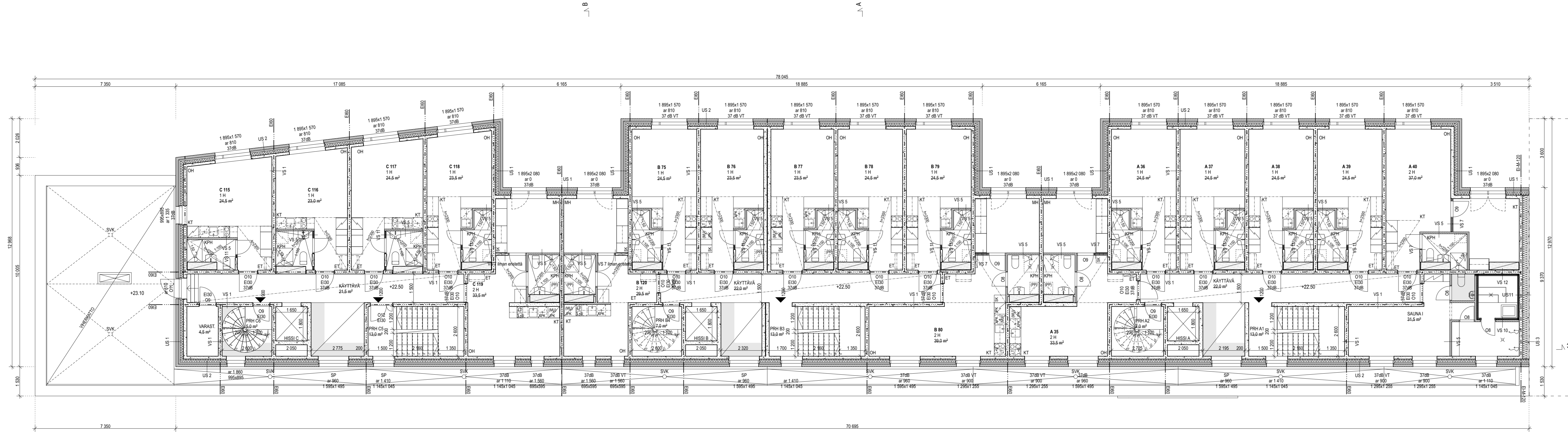
Rakennuksen tilat kuuluvat pääsääntöisesti palokuormaryhmään alle 600 MJ/m².
 Irtaimistovarastot ovat palokuormaryhmää 600 – 1200 MJ/m².

Rakennuksen julkisivuista on tehty erillinen akustinen selvitys.
 Ikkunoiden ja ovien äänieristävyyden vaatimus tielikennemelua vastaan vaihtelee välillä 32 -43 dB.
 Huoneistojen väliset väliseinät äänieristysvaatimus 55 dB.

MUUTOS PVM KUVAUS

TASOKOORDINAATISTO ETRS-GK25
 KORKEUSJÄRJESTELMÄ KORKEUSJÄRJESTELMÄ N2000

KAUPUNGINOSA 10	KORTTELI 651	TOINTI 1	VIRANOMAISEN MERKINTÖJÄ JUCKSEVA NRO
RAKENNUKSEN NUMERO / RAKENNUSTUNNUS	PROJEKTIVAIHE YLEISSUUNNITTELU		
RAKENNUSLOMAPIENDE UUDISRAKENNUS	PIIRUSTUSLAJI PÄÄPIIRUSTUS	YHTEYSHENKILO JANNE LEINO	
RAKENNUSKOHDE HOAS HERMANNIN RANTATIE Hermannin Rantatie 23 00580 Helsinki	PIIRUSTUKSEN SISÄLTÖ POHJAPIIRUSTUS 6. KERROS	MITTAKAAVA 1:100	
SUUNNITTELU	PIIRUSTUKSEN TUNNUS ARK 003 006	MUUTOS / PVM	



Hoas Hermannin Rantatie 23, Uudisrakennus
 Rakennuksesta on laadittu erillinen paloturvallisuussuunnitelma
 Rakennuksen paloluokka on P1
 Asuinhuoneistoissa on avattava tuuletusikkuna.
 Lasiikkunissa, joihin on vaara törmätä tai on henkilön putoamisvaara, käytetään turvalasia.
 Ranskalaisen parvekkeiden yhteydessä on putoamista estävät teräksiset kaiteet.
 Rakennuksen lämmitys ja jäähdytys toteutetaan liittymällä kaukolämpöön ja kaukokylmään.
 Rakennus liitetään alueen imujäte-järjestelmään.

Rakennukseen toteutetaan koneellinen tulo- ja poistoilmavaihto.
 Ilmanvaihtokoneet on suunnitelmien mukaan kolmessa eri IV-konehuoneessa jotka on sijoitettu 8.krs
 Raittisiilman otto ylimmän kerroksen ulkoseinäpinnan julkisivusäleiköstä ja
 ilmanvaihdon poistoilma rakennuksen vesikatolta.

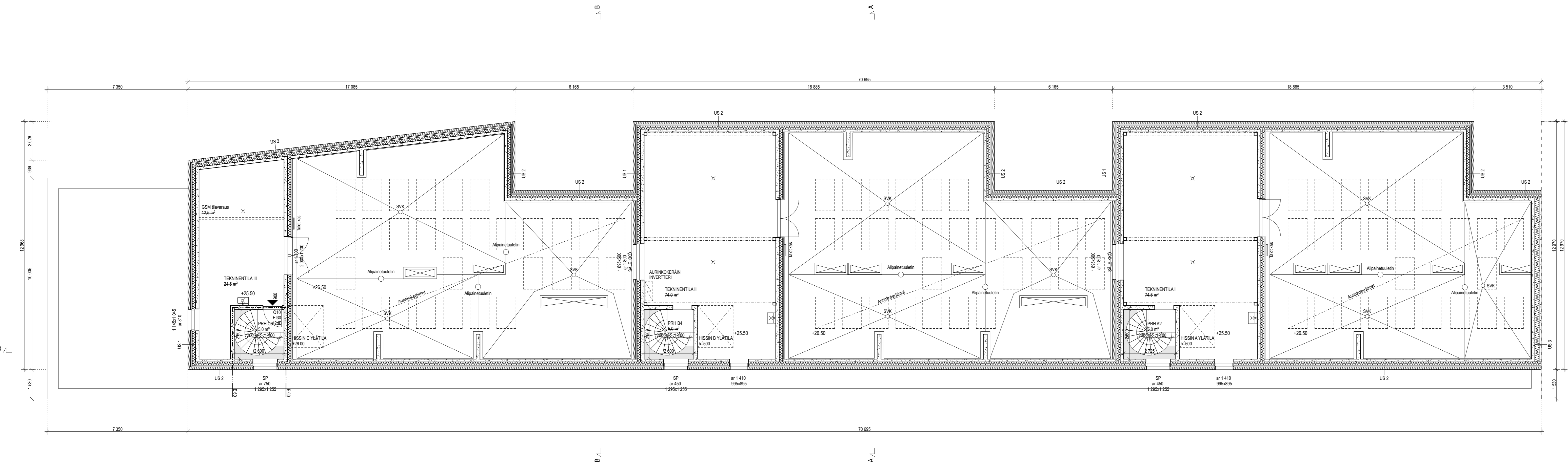
Rakennuksen tilat kuuluvat pääsääntöisesti palokuormaryhmään alle 600 MJ/m².
 Irtaimistovarastot ovat palokuormaryhmää 600 – 1200 MJ/m².

Rakennuksen julkisivuista on tehty erillinen akustinen selvitys.
 Ikkunoiden ja ovien äänieristävyyden vaatimus tieliikennemelua vastaan vaihtelee välillä 32 -43 dB.
 Huoneistojen väliset väliseinät äänieristysvaatimus 55 dB.

MUUTOS PVM KUVAUS

TASOKOORDINAATISTO ETRS-GK25
 KORKEUSJÄRJESTELMÄ KORKEUSJÄRJESTELMÄ N2000

KAUPUNGINOSA	KORTTELI	TOINTI	JUCKSEVA NRO
10	651	1	
RAKENNUKSEN NUMERO / RAKENNUSTUNNUS	PROJEKTIWAHE	YHTEYSHENKILÖ	
	YLEISSUUNNITTELU	JANNE LEINO	
RAKENNUSLOMAKEMPIDE	PIIRUSTUSLAJI	MITTAKAAVA	
UUDISRAKENNUS	PÄÄPIIRUSTUS	1:100	
RAKENNUSKOHDE	PIIRUSTUKSEN SISÄLTÖ		
HOAS HERMANNIN RANTATIE	POHJAPIIRUSTUS 7. KERROS		
Hermannin Rantatie 23			
00580 Helsinki			
SUUNNITTELU	PIIRUSTUKSEN TUNNUS	MUUTOS / PVM	
	ARK 003 007		



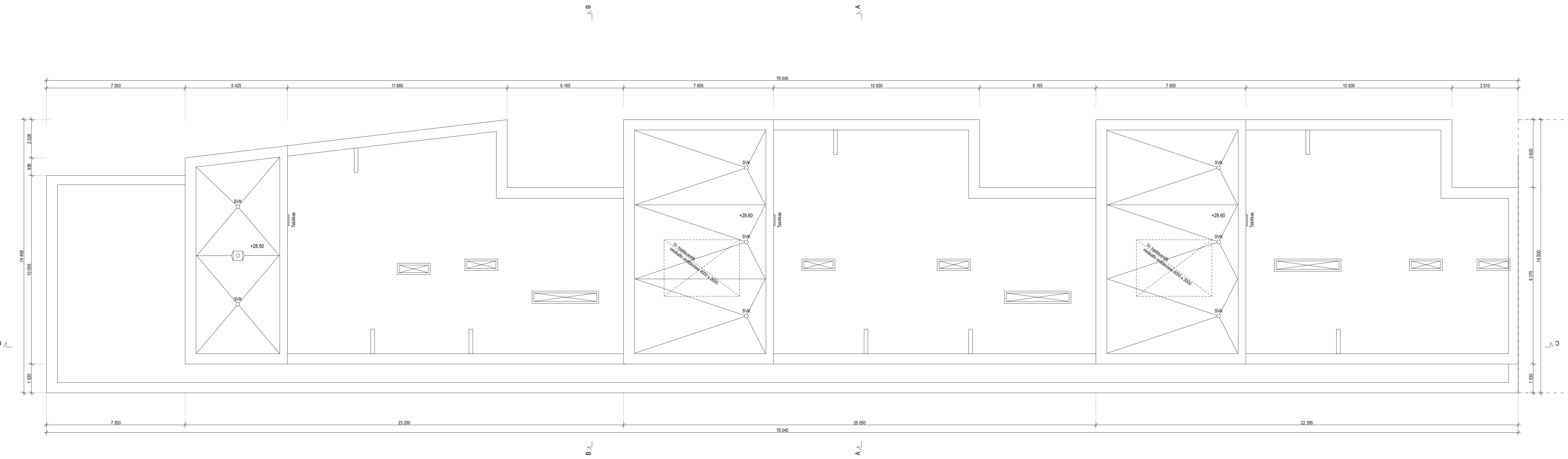
Hoas Hermannin Rantatie 23, Uudisrakennus
 Rakennuksesta on laadittu erillinen paloturvallisuussuunnitelma
 Rakennuksen paloluokka on P1
 Asuinhuoneistoissa on avattava tuuletusikkuna.
 Lasituksissa, joihin on vaara törmätä tai on henkilön putoamisvaara, käytetään turvalasia.
 Ranskalaisen parvekkeiden yhteydessä on putoamista estävät teräksiset kaiteet.
 Rakennuksen lämmitys ja jäähdytys toteutetaan liittymällä kaukolämpöön ja kaukokylmään.
 Rakennus liitetään alueen imujäte-järjestelmään.

Rakennukseen toteutetaan koneellinen tulo- ja poistoilmavaihto.
 Ilmanvaihtokoneet on suunnitelmien mukaan kolmessa eri IV-konehuoneessa jotka on sijoitettu 8.krs
 Raittiisilman otto ylimmän kerroksen ulkoseinän julkisivusäleiköstä ja
 ilmanvaihdon poistoilma rakennuksen vesikatolta.

Rakennuksen tilat kuuluvat pääsääntöisesti palokuormaryhmään alle 600 MJ/m².
 Irtaimistovarastot ovat palokuormaryhmää 600 – 1200 MJ/m².

Rakennuksen julkisivuista on tehty erillinen akustinen selvitys.
 Ikkunoiden ja ovien äänieristävyyden vaatimus tieliikennemelua vastaan vaihtelee välillä 32 -43 dB.
 Huoneistojen väliset väliseinät äänieristysvaatimus 55 dB.

MUUTOS	PVM	KUVAUS
TASOKOORDINAATIO ETRS-GK25 KORKEUSJÄRJESTELMÄ KORKEUSJÄRJESTELMÄ N2000		
KÄUPUNGINOSA	KORTTELI	TONTTI
10	651	1
RAKENNUKSEN NUMERO / RAKENNUSTUNNUS	PROJEKTIVAIHE	YHTEYSHENKILO
	YLEISSUUNNITTELU	JANNE LEINO
RAKENNUSLOMAKEMPIDE	PIIRUSTUSLAJI	MITTAKAAVA
UUDISRAKENNUS	PÄÄPIIRUSTUS	1:100
RAKENNUSKOIDE	PIIRUSTUKSEN SISÄLTÖ	
HOAS HERMANNIN RANTATIE Hermannin Rantatie 23 00580 Helsinki	POHAPIIRUSTUS ULLAKKOKERROS	
SUUNNITTELU	PIIRUSTUKSEN TUNNUS	MUUTOS / PVM
	ARK 003 008	
	VASTUULLINEN SUUNNITTELU	PÄIVÄYS
	JANNE LEINO	30.1.2023



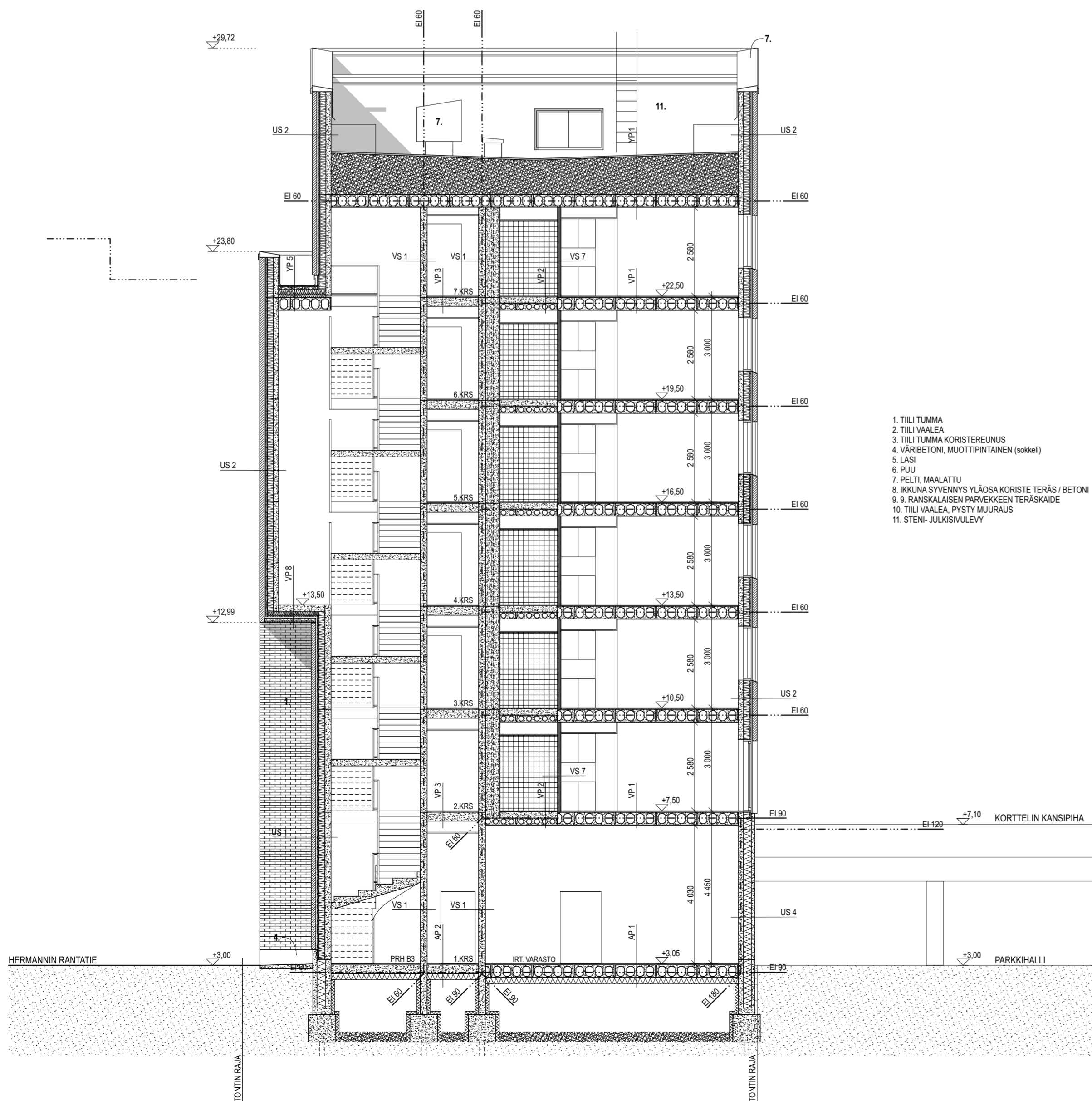
Hoas Hermannin Rantatie 23, Uudisrakennus
 Rakennuksesta on laadittu erillinen paloturvallisuussuunnitelma
 Rakennuksen paloluokka on P1
 Asuinhuoneistoissa on avattava tuuletusikkuna.
 Laskituksissa, joihin on vaara törmätä tai on henkilön putoamisvaara, käytetään turvalasia.
 Ranskalaisen parvekkeiden yhteydessä on putoamista estävät teräksiset kaiteet.
 Rakennuksen lämmitys ja jäähdytys toteutetaan liittymällä kaukolämpöön ja kaukokylmään.
 Rakennus liitetään alueen imujäte-järjestelmään.

Rakennukseen toteutetaan koneellinen tulo- ja poistoilmavaihto.
 Ilmanvaihtokoneet on suunnitelmien mukaan kolmessa eri IV-konehuoneessa jotka on sijoitettu 8.krs
 Raittiailman otto ylimmän kerroksen ulkoseinäpinnan julkisivusäleiköstä ja
 ilmanvaihdon poistoilma rakennuksen vesikatolta.

Rakennuksen tilat kuuluvat pääsääntöisesti palokuormaryhmään alle 600 MJ/m².
 Irtaimistovarastot ovat palokuormaryhmää 600 – 1200 MJ/m².

Rakennuksen julkisivuista on tehty erillinen akustinen selvitys.
 Ikkunoiden ja ovien äänieristävyyden vaatimus tieliikennemelua vastaan vaihtelee välillä 32 -43 dB.
 Huoneistojen väliset väliseinät äänieristysvaatimus 55 dB.

MIUTOS	PVM	KUVAUS
TASOKOORDINAATISTO ETRS-GK25		
KORKEUSJÄRJESTELMÄ KORKEUSJÄRJESTELMÄ N2000		
KAUPUNGINOSA	KORTTELI	TOINTI
10	651	1
RAKENNUKSEN NUMERO / RAKENNUSTUNNUS	PROJEKTIVAIHE	VIRANOMAISEN MERKINTÖJÄ
	YLEISSUUNNITTELU	JUCKSEVA NRO
RAKENNUSLOMPPUPÄIVÄ	PIIRUSTUSLAJI	YHTEYSHENKILO
UUDISRAKENNUS	PÄÄPIIRUSTUS	JANNE LEINO
RAKENNUSKOHDE	PIIRUSTUKSEN SISÄLTÖ	MITTAKAAVA
HOAS HERMANNIN RANTATIE	POHJAPIIRUSTUS KATTOKUVA	1:100
Hermannin Rantatie 23		
00580 Helsinki		
SUUNNITTELU	PIIRUSTUKSEN TUNNUS	MIUTOS / PVM
	ARK 003 009	
TIENO Arkkitehdit		PÄIVÄYS
VASTUULLINEN SUUNNITTELU		30.1.2023
JANNE LEINO		
TIENO Arkkitehdit Oy Liisankatu 6 00170 Helsinki www.tieno.fi etunimi@tieno.fi		



1. TIILI TUMMA
2. TIILI VAALEA
3. TIILI TUMMA KORISTEREUNUS
4. VÄRIBETONI, MUOTTIPINTAINEN (sokkeli)
5. LASI
6. PUU
7. PELTI, MAALATTU
8. IKKUNA SYVENNYS YLÄOSA KORISTE TERÄS / BETONI
9. RANSKALAISEN PARVEKKEEN TERÄSKAIDE
10. TIILI VAALEA, PYSTY MUURAUUS
11. STENI- JULKISIVULEVY

MUUTOS PVM KUVAUS

TASOKOORDINAATISTO ETRS-GK25
KORKEUSJÄRJESTELMÄ KORKEUSJÄRJESTELMÄ N2000

KAUPUNGINOSA	KORTTELI	TONTTI	VIRANOMAISEN MERKINTÖJÄ	JUKKSEVA NRO
10	651	1		
RAKENNUKSEN NUMERO / RAKENNUSTUNNUS	PROJEKTINVAIHE	YLEISSUUNNITTELU		
RAKENNUSTOMENPIDE	PIIRUSTUSLAJI	YHTEYSHENKILO		
UUDISRAKENNUS	PÄÄPIIRUSTUS	JANNE LEINO		
RAKENNUSKOODE	PIIRUSTUKSEN SISÄLTÖ	MITTAKAAVA		
HOAS HERMANNIN RANTATIE	LEIKKAUS A	1:100		
Hermannin Rantatie 23				
00580 Helsinki				
SUUNNITTELUJA	PIIRUSTUKSEN TUNNUS	MUUTOS / PVM		
	ARK 004 001			

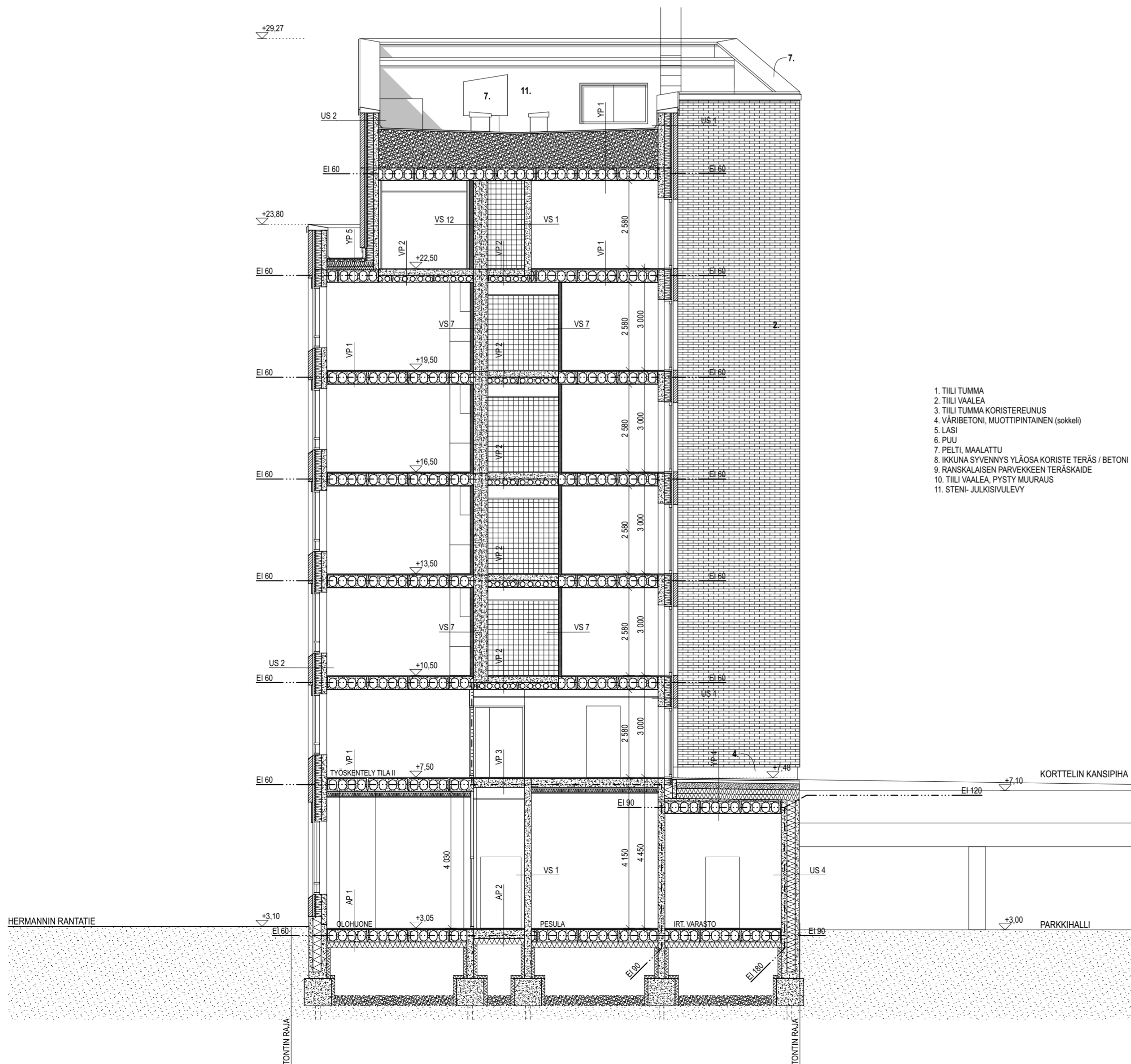
TIENO
Arkkiitehdit

VASTUULLINEN SUUNNITTELUJA

PÄIVÄYS

JANNE LEINO

30.1.2023



MAUTOS PVM KUVUUS

TASOKOORDINAATISTO ETRS-GK25
KORKEUSJÄRJESTELMÄ KORKEUSJÄRJESTELMÄ N2000

KAUPUNGINOSA 10	KORTTELI 651	TONTTI 1	VIRANOMAISEN MERKINTÖJÄ	JUKSEVA NRO
RAKENNUKSEN NUMERO / RAKENNUSTUNNUS	PROJEKTINVAIHE YLEISSUUNNITTELU	PIIRUSTUSLAJI PÄÄPIIRUSTUS	YHTEYSHENKILO JANNE LEINO	
RAKENNUSTOMENPIDE UUDISRAKENNUS	RAKENNUSKOODE HOAS HERMANNIN RANTATIE Hermannin Rantatie 23 00580 Helsinki	PIIRUSTUKSEN SISÄLTÖ LEIKKAUS B	MITTAKAAVA 1:100	
SUUNNITTELUJA	PIIRUSTUKSEN TUNNUS ARK 004 002	MUUTOS / PVM		

TIENO
Arkkiitehdit

VASTUULLINEN SUUNNITTELUJA

PÄIVÄYS

JANNE LEINO

30.1.2023



HUOM! AUKKOMITAT JULKISIVUSSA OVAT
BETONIAUKON MITTOJA

1. TILII TUMMA
2. TILII VAALEA
3. TILII TUMMA KORISTEREUNUS
4. VÄRIBETONI, MUOTTIPINTAINEN (sokkeli)
5. LASI
6. PUU
7. PELTI, MAALATTU
8. IKKUNA SYVENNYS YLÄOSA KORISTE TERÄS / BETONI
9. RANGKALAISEN PARVEKESN TERÄSKAIDE
10. TILII VAALEA, PYSTY MUURAUS
11. STENI- JULKISIVULEVY

VERKKONEULA

TONTIRAJA

TONTIRAJA

MUUTOS	PVM	KUVAUS
TASOKOORDINAATISTO ETRS-GK25 KORKEUSJÄRJESTELMÄ KORKEUSJÄRJESTELMÄ N2000		
KAUPUNGINOSA	KORTTELI	TONTTI
10	651	1
RAKENNUKSEN NUMERO / RAKENNUSTUNNUS	YHTEYSHENKILO	
	JANNE LEINO	
RAKENNUSLOINPIDE	PROJEKTIWAHE	
UUDISRAKENNUS	YLEISSUUNNITTELU	
RAKENNUSKOHDE	PIIRUSTUSLAJI	MITTAKAAVA
HOAS HERMANNIN RANTATIE	PÄÄPIIRUSTUS	1:100
Hermannin Rantatie 23	PIIRUSTUKSEN SISÄLTÖ	
00580 Helsinki	JULKISIVUPIIRUSTUS - HERMANNIN RANTATIE	
SUUNNITTELU	PIIRUSTUKSEN TUNNUS	MUUTOS / PVM
	ARK 005 001	
TIENO Arkkitehdit Oy Liisankatu 6 00170 Helsinki www.tieno.fi etunimi@tieno.fi		PÄIVÄYS 30.1.2023



**HUOMI AUKKOMITAT JULKISIVUSSA OVAT
BETONIAUKON MITTOJA**

1. TIILI TUMMA
2. TIILI VAALEA
3. TIILI TUMMA KORISTEREUNUS
4. VÄRIBETONI, MUOTTIPINTAINEN (sokkeli)
5. LASI
6. PUU
7. PELTI, MAALATTU
8. IKKUNA SYVENNYS YLÄOSA KORISTE TERÄS / BETONI
9. RANSKALAISEN PARVEKKEEN TERÄSKAIDE
10. TIILI VAALEA, PYSTY MUURAUS
11. STENI- JULKISIVULEVY

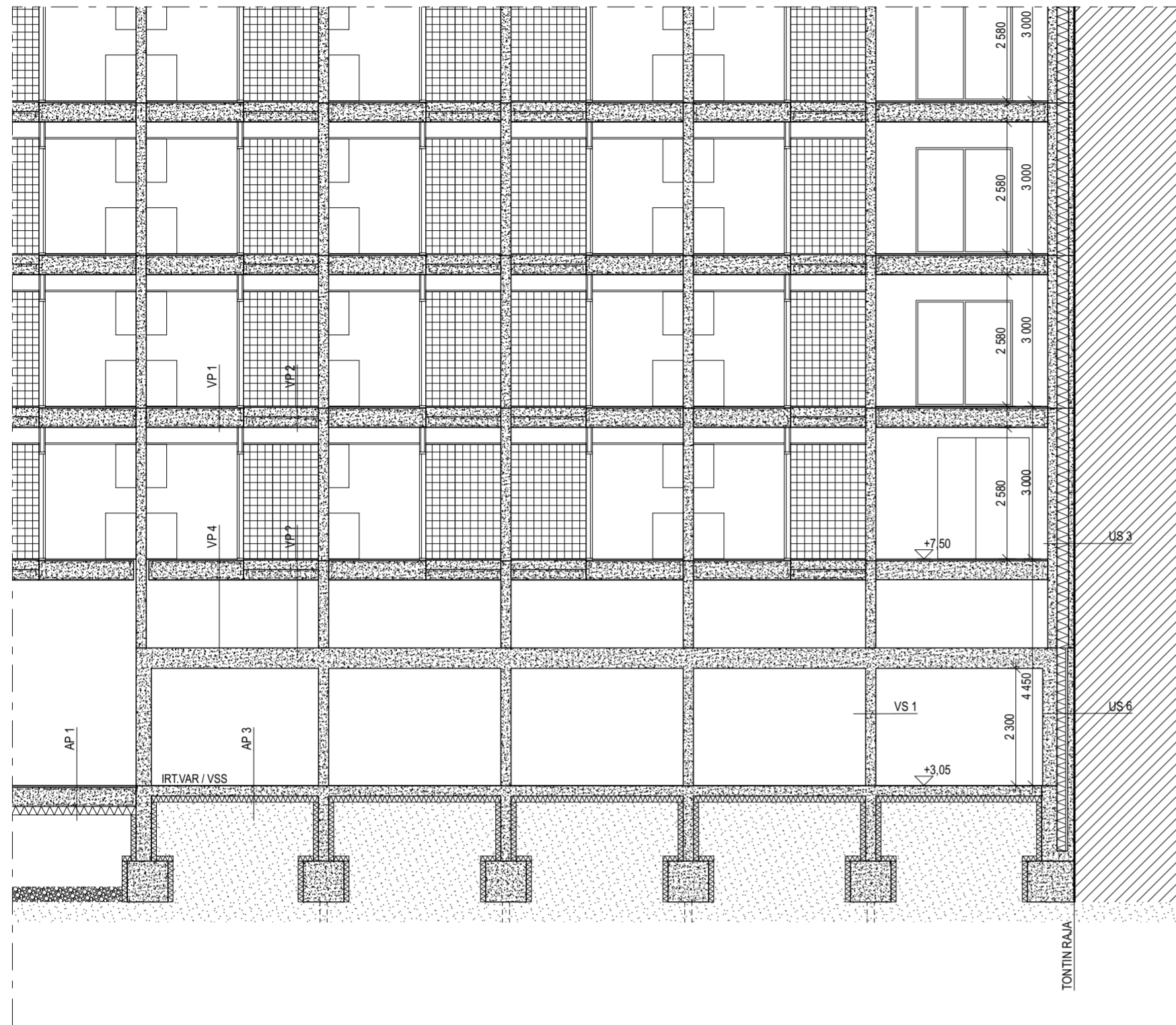
MUUTOS	PVM	KUVAUS	TASOKOORDINAATISTO ETRS-GK25 KORKEUSJÄRJESTELMÄ KORKEUSJÄRJESTELMÄ N2000	
KAUPUNGINOSA	KORTTELI	TONTTI	VIRANOMAISEN MERKINTÖJÄ	JUOKSEVA NRO
10	651	1		
RAKENNUKSEN NUMERO / RAKENNUSTUNNUS		PROJEKTIVAIHE		
		YLEISSUUNNITTELU		
RAKENNUSLOINENPIDE		PIIRUSTUSLAJI		YHTEYSHENKILÖ
UUDISRAKENNUS		PÄÄPIIRUSTUS		JANNE LEINO
RAKENNUSKOHDE		PIIRUSTUKSEN SISÄLTÖ		MITTAKAAVA
HOAS HERMANNIN RANTATIE Hermannin Rantatie 23 00580 Helsinki		JULKISIVUPIIRUSTUS - VERKKONEULA		1:100
SUUNNITTELIJA		PIIRUSTUKSEN TUNNUS		MUUTOS / PVM
		ARK 005 002		
		VASTUULLINEN SUUNNITTELIJA		PÄIVÄYS
		JANNE LEINO		30.1.2023
<p>TIENO Arkkitehdit Oy Liisankatu 6 00170 Helsinki www.tieno.fi etunimi@tieno.fi</p>				



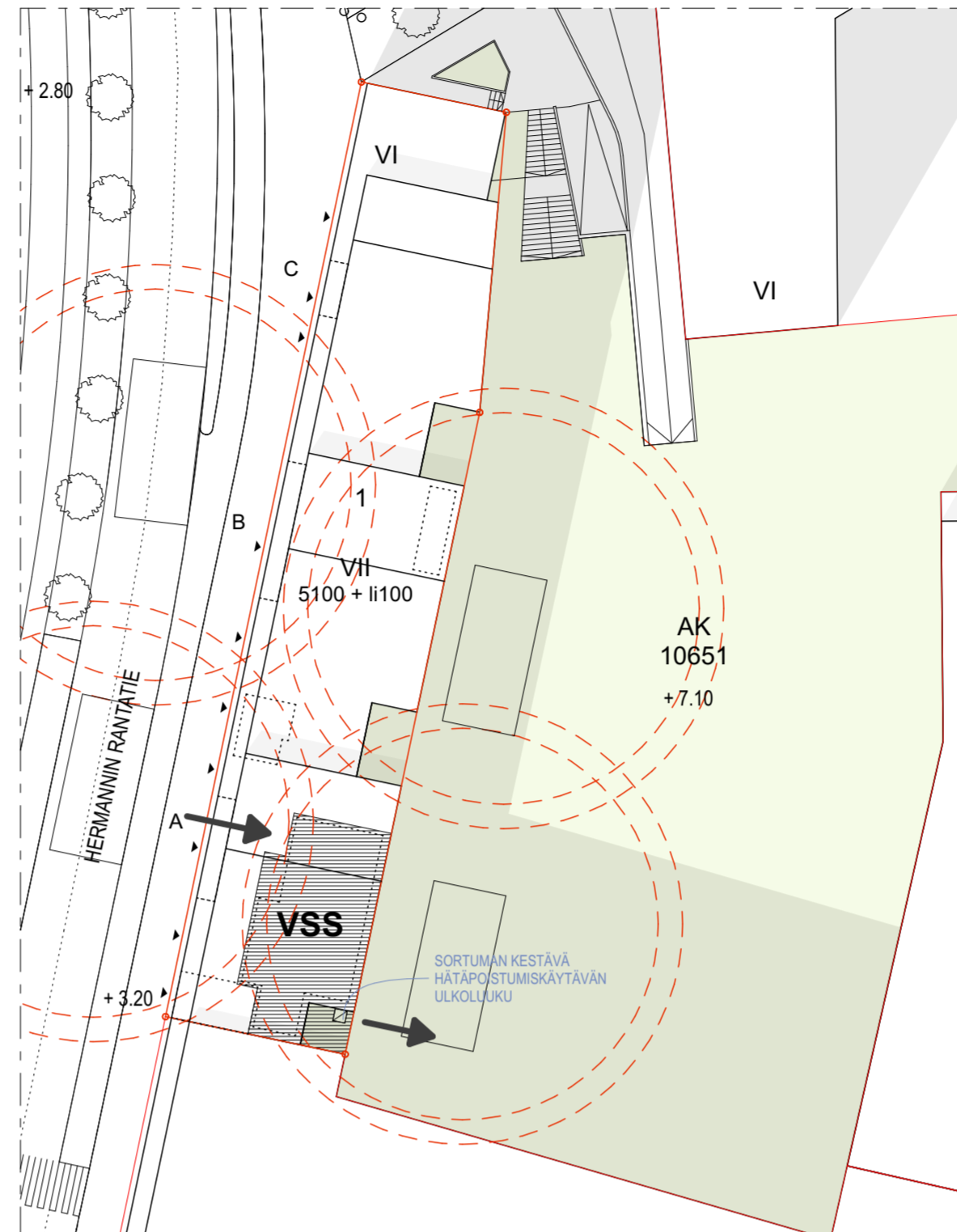
- HUOMI AUKKOMIT JULKISIVUSSA OVAT BETONIAUKON MITTOJA**
1. TILII TUMMA
 2. TILII VAALEA
 3. TILII TUMMA KORISTEREUNUS
 4. VÄRIBETONI, MUOTTIPINTAINEN (pökömli)
 5. LASI
 6. PUU
 7. PELTI, MAALATTU
 8. IKKUNA SYVENNYS YLÄOSA KORISTE TERÄS / BETONI
 9. RANSKALAISEN PARVEKKEEN TERÄSKAIDE
 10. TILII VAALEA, PYSTY MUURAUS
 11. STENI- JULKISIVULEVY

TASOKOORDINAATISTO ETRS-GK25		KORKEUSJÄRJESTELMÄ KORKEUSJÄRJESTELMÄ N2000	
KAUPUNGINOSA	KORTTELI	TONTTI	VIRANOMAISEN MERKINTÖJÄ
10	651	1	JUCKSEVA NRO
RAKENNUKSEN NUMERO / RAKENNUSTUNNUS		PROJEKTIWAHE	
		YLEISSUUNNITTELU	
RAKENNUSLOMPEDE		PIIRUSTUSLAJI	
UUDISRAKENNUS		PÄÄPIIRUSTUS	
RAKENNUSKOHDE		PIIRUSTUKSEN SISÄLTÖ	
HOAS HERMANNIN RANTATIE		JULKISIVUPIIRUSTUS - SISÄPIIHA	
Hermannin Rantatie 23		MITTAKAAVA	
00580 Helsinki		1:100	
SUUNNITTELU		PIIRUSTUKSEN TUNNUS	
		ARK 005 003	
		VASTUULLINEN SUUNNITTELU	
		JANNE LEINO	
		PÄIVÄYS	
		30.1.2023	

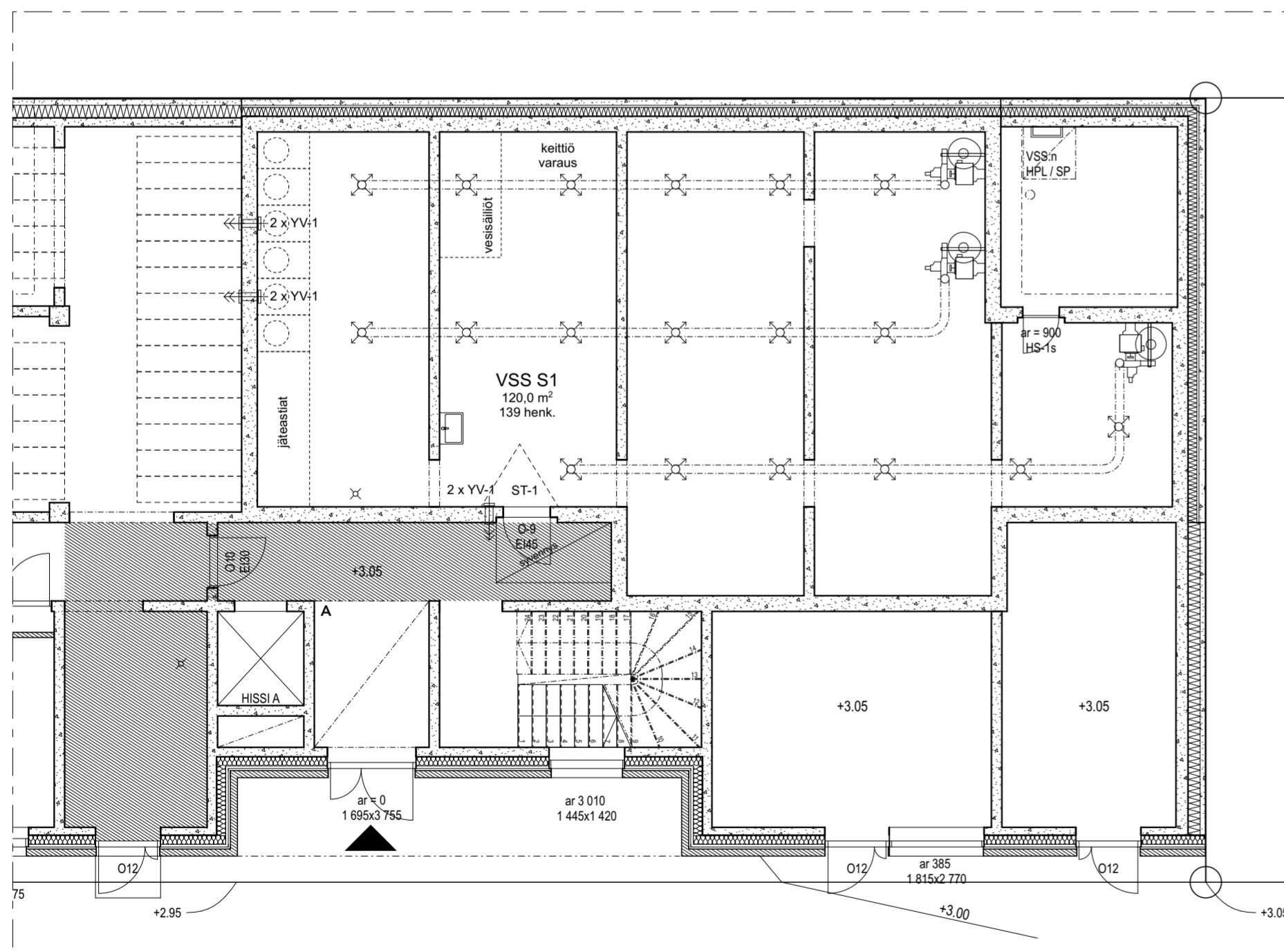




LEIKKAUS 1:100



ASEAMAPIIRUSTUS 1:500



POHJAPIIRUSTUS 1.KRS 1:100

VÄESTÖNSUOJALASKELMA S1

Rakennettava kerrosala (2%):	5207 kem ²	2% :	104,0 m ²
Suojatilarave yhteensä (min. 20 m ²):			104,0 m ²
Varsinainen suojatila 0,75 m ² /hiö laskennallinen henkilömäärä:	139		
suojahuoneiden vähimmäislukumäärä:	2 kpl		
sulkutila (sulkutila):		1,5 m ² /kpl	2,5 m ²
ilmanvaihtolaitteisto (1kpl / 45 m ² suojatilaa)			4,5 m ²
Yhteensä			111,0 m²

Varsinaiseen suojatilaan kuuluvat tilat / varustus:			
kuivakäymälät KH-1 (1kpl / 20 m ² suojatilaa)	6 kpl		
vesisäiliöt VS-1	15 l x 102 = 1 530 l		
jäteastiat	15 l x 102 = 1 530 l		

Väestönsuoja varustetaan teknisten määräysten mukaisilla laitteilla (S1 - luokka).

Normaalitilan käyttö: irtaimistovarasto
 Normaalitilan ilmanvaihto tehdään ilmanvaihtosuunnitelmien mukaan.
 Valmiustilaan siirryttäessä puretaan: irtaimistovarastokopit

MUUTOS PVM KUVIUS

TASOKOORDINAATISTO ETRS-GK25
 KORKEUSJÄRJESTELMÄ KORKEUSJÄRJESTELMÄ N2000

KAUPUNGINOSA 10	KORTTELI 651	TONTTI 1	VIIRANOMAISEN MERKINTÖJÄ	JUKSEVA NRO
RAKENNUKSEN NUMERO / RAKENNUSTUNNUS		PROJEKTINVAIHE YLEISSUUNNITTELU		
RAKENNUSTYÖNPIIREE UUDISRAKENNUS		PIIRUSTUSLAJI YHTEYSHENKILO JANNE LEINO		
RAKENNUKSKOHDE HOAS HERMANNIN RANTATIE Hermannin Rantatie 23 00580 Helsinki		PIIRUSTUKSEN SISÄLTÖ VÄESTÖNSUOJAPIIRUSTUS		MITTAKAARIA 1:100, 1:500
SUUNNITTELU		PIIRUSTUKSEN TUNNUS ARK 1231 001		MUUTOS / PVM

TIENO
Arkkiitehdit

ARK 1231 001

VASTUULLINEN SUUNNITTELUJA

PÄIVÄYS

JANNE LEINO

30.1.2023