

Metsolan alakoulu

| | | | |
|--|--|--|---|
| OSAKUNTO SÄHTÄ PÄÄTÖLÄ OULUNKAUPUNKI OULUNKAUPUNKI | KORTTELINUMERO 34022 TUNNUS 76300 | TUOTEKILPAILUN VOITAJA TUOTEKILPAILUN VOITAJA | VOITAJAN NIMI OULUNKAUPUNKI OULUNKAUPUNKI |
| OSAKUNTO METSÖLÄN ALAKOULU OULUNKAUPUNKI OULUNKAUPUNKI | OSAKUNTO OSAKUNTO OSAKUNTO | TUOTEKILPAILUN VOITAJA TUOTEKILPAILUN VOITAJA | VOITAJAN NIMI OULUNKAUPUNKI OULUNKAUPUNKI |
| OSAKUNTO AVARIO OULUNKAUPUNKI OULUNKAUPUNKI | OSAKUNTO OSAKUNTO OSAKUNTO | TUOTEKILPAILUN VOITAJA TUOTEKILPAILUN VOITAJA | VOITAJAN NIMI OULUNKAUPUNKI OULUNKAUPUNKI |
| OSAKUNTO ARK OULUNKAUPUNKI OULUNKAUPUNKI | OSAKUNTO OSAKUNTO OSAKUNTO | TUOTEKILPAILUN VOITAJA TUOTEKILPAILUN VOITAJA | VOITAJAN NIMI OULUNKAUPUNKI OULUNKAUPUNKI |

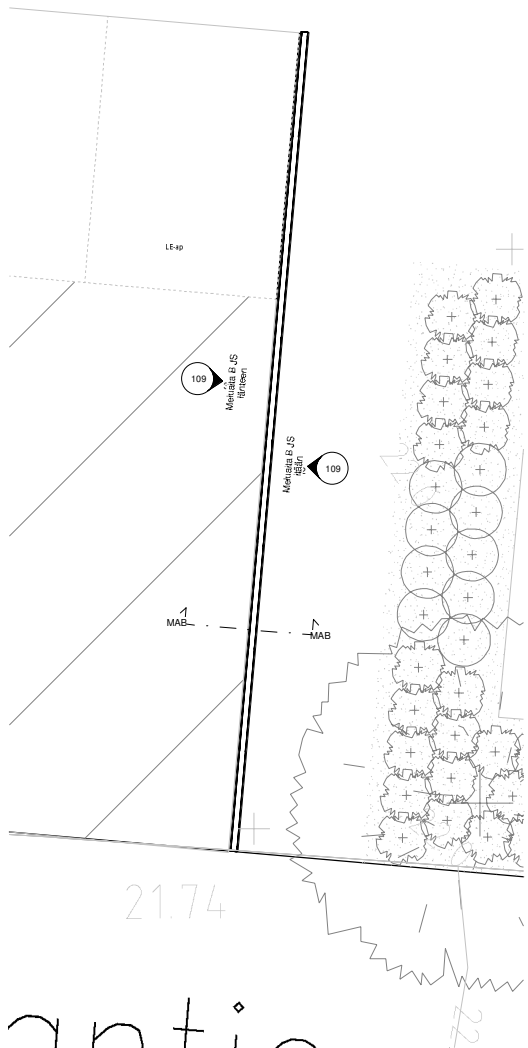


Metsolan alakoulu

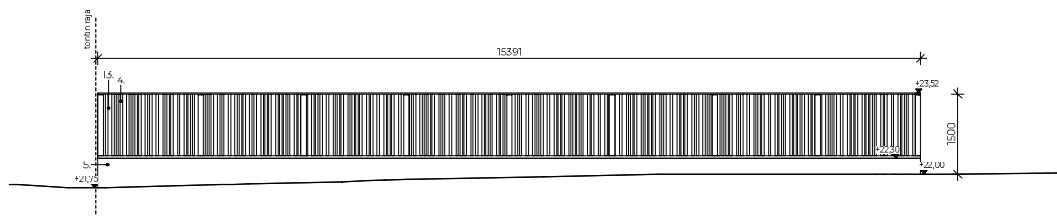
| | | | | |
|--|--|--|--|--|
| OSAKUNTOYHTEISÖ SAJATA PAIKOLA OULUNKAARENKIVUUS OULUNKAARENKIVUUS | KORTTELINUMERO 34022 KORTTELINUMERO 76300 | TUOTOALUE 11817 TUOTOALUE 11817 | KORTTELINUMERO 11817 KORTTELINUMERO 11817 | KORTTELINUMERO 11817 KORTTELINUMERO 11817 |
| OSAKUNTOYHTEISÖ SAJATA PAIKOLA OULUNKAARENKIVUUS OULUNKAARENKIVUUS | KORTTELINUMERO 34022 KORTTELINUMERO 76300 | TUOTOALUE 11817 TUOTOALUE 11817 | KORTTELINUMERO 11817 KORTTELINUMERO 11817 | KORTTELINUMERO 11817 KORTTELINUMERO 11817 |
| OSAKUNTOYHTEISÖ SAJATA PAIKOLA OULUNKAARENKIVUUS OULUNKAARENKIVUUS | KORTTELINUMERO 34022 KORTTELINUMERO 76300 | TUOTOALUE 11817 TUOTOALUE 11817 | KORTTELINUMERO 11817 KORTTELINUMERO 11817 | KORTTELINUMERO 11817 KORTTELINUMERO 11817 |
| OSAKUNTOYHTEISÖ SAJATA PAIKOLA OULUNKAARENKIVUUS OULUNKAARENKIVUUS | KORTTELINUMERO 34022 KORTTELINUMERO 76300 | TUOTOALUE 11817 TUOTOALUE 11817 | KORTTELINUMERO 11817 KORTTELINUMERO 11817 | KORTTELINUMERO 11817 KORTTELINUMERO 11817 |

AVARIO
 2033
ARK 103

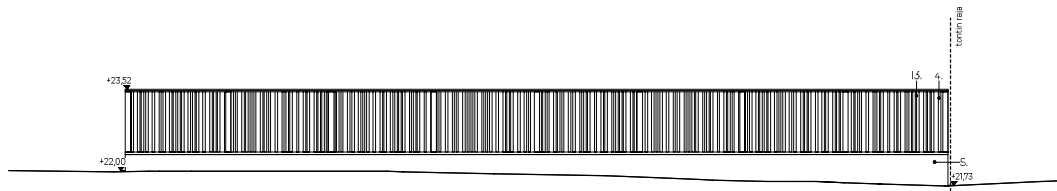
22.0



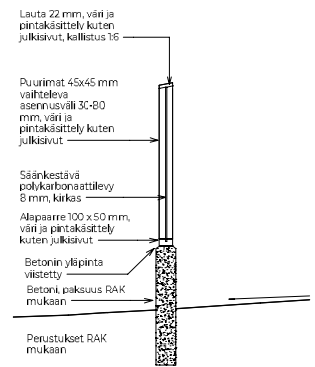
Pohjapiirustus meluaita B 1 : 50



Julkisivu Meluaita B JS itään 1 : 50



Julkisivu Meluaita B JS länteen 1 : 50

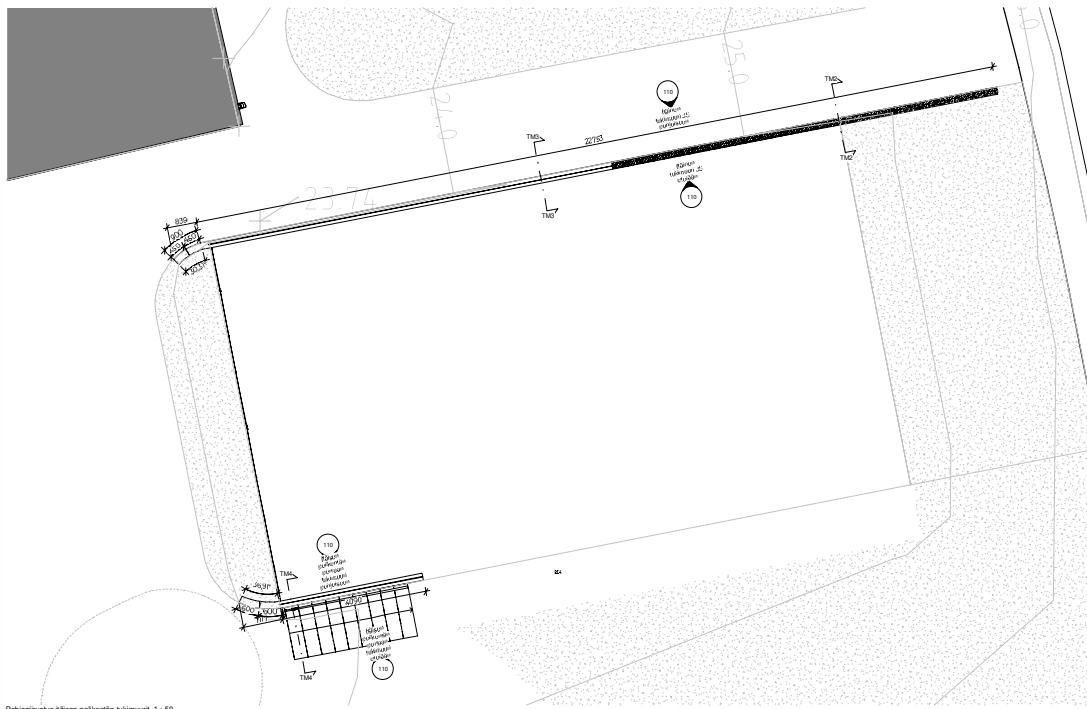


Periaateleikkaus 1 : 20

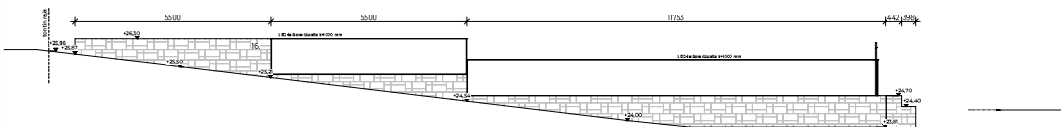
- Julkisivumateriaalit:
1. Pyttypaneeli UT5, laudan leveys vaihtelee. Maalattu, väri tarjottu vaikoimen NCS S 1002Y
 2. Vaakapaneelel, UTW, leveys 100 mm, ryystäiden alapinnassa harvialudotus. Väritön puunmuokkaukseen
 3. Ohut ulkona, puusele väritön puunmuokkaukseen, teräskotat RAL 7035
 4. Pytyymuotus, 100x45, maalattu, väri tarjottu vaikoimen NCS S 1002Y. Väriaineena asennusväli, 30-80 mm
 5. Betoni
 6. Ikkunat, ovet ja lasititit, lasi / pottomaalattu alumiini:
 - 6a. RAL 7035 vaaleen harmaa
 - 6b. RAL 1000, viharttavan kehtainen
 7. Vieskattu, kummitumseurmi, harmaa
 8. Julkisivun IV-lattiat, pottomaalattu alumiini, RAL 7035 vaaleen harmaa
 9. Aumnikkopaneelit
 10. Sadevesiviemerit, kattovanukset, RAL 7035
 11. Meluaita, puuväriä, puuton 35 materiaali 11, leikkialueen puolella kipeilyseinä, korkeus 2500 mm
 12. Oskitykkeit muovipinnatettu terästä, prof. PR21
 13. Polycarbonaattilevy (meluaita), kirkas
 14. Pytyymuotus (meluaita), maalattu, väri tarjottu vaikoimen NCS S 1002Y
 15.
 - 15a. pottomaalattu teräslattakante RAL 7035
 - 15b. lasiseide
 - 15c. Käsihöde, RST-putki
 16. Muurikivet, betoniharmaa
- SP = Savunpösto

Metsolan alakoulu

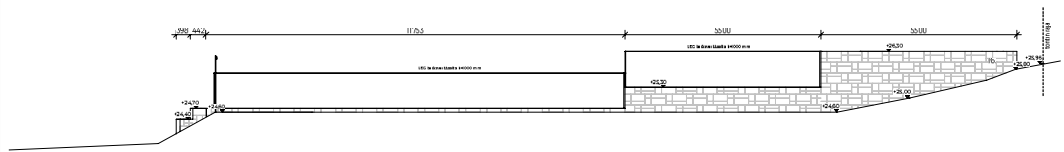
| | | | |
|--|---|------------------------------------|---|
| KAUPUNKIRUUGA 342 ITA-PAKILA | KORTTELI/ALA 34022 | TORNTI/NRO 1 | VIIRIKKÄSEN MIEKINTOLA |
| ARKKITEHTUURITOIMISTO UUSI OULU JA KILVÄNVAUJ | KOKO EESJÄRJETELMÄ 14/2022 | PIKAKUUSAAJ PÄÄPIIRUSTUS | ARKKITEHTUURITOIMISTO MITSUKAWA |
| ARKKITEHTUURITOIMISTO Metsolan alakoulu Uudisrakennus Kansantie 1 00680 HELSINKI | | PIKAKUUSAAJ Metsolan alakoulu B | 1:50 |
| SUUNNITTELUALUE AVARIO | WWW.AVARIO.FI INFO@AVARIO.FI PUH. 08 311 9500 | TYÖNUMERO 2033 | TEHDAS ARK 109 |
| RAMAKS 299 2121 | PIRAT AV | VASTUULLIN SUUNNITTELAJA AV | SUUNNITTELUALUE OHJELMAMUOTO MUISTOKUVA |



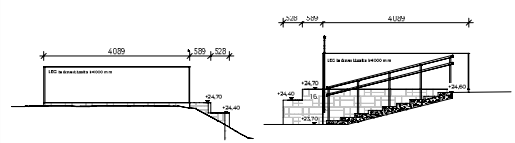
Pohjapiirustus lähsen pelikentän tukimuuri 1 : 50



Julkisivu lähsen tukimuuri JS pohjoiseen 1 : 50

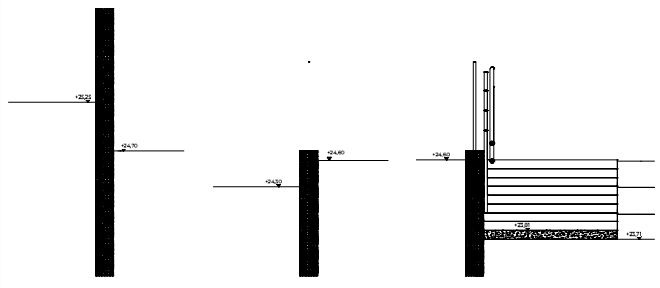


Julkisivu lähsen tukimuuri JS etelään 1 : 50



Julkisivu lähsen pelikentän portaan tukimuuri pohjoiseen 1 : 50

Julkisivu lähsen pelikentän portaan tukimuuri etelään 1 : 50



Leikkaus TM2 1 : 20

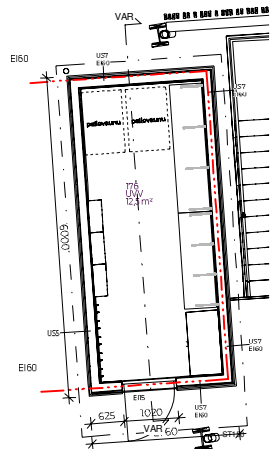
Leikkaus TM3 1 : 20

Leikkaus TM4 1 : 20

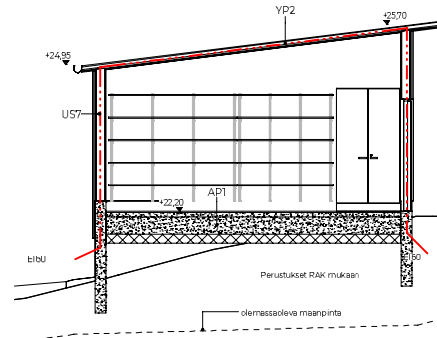
- Talokunnanrakennus**
1. Rakennus on toteutettu siten, että se on kestävä ja turvallinen.
 2. Rakennus on toteutettu siten, että se on kestävä ja turvallinen.
 3. Rakennus on toteutettu siten, että se on kestävä ja turvallinen.
 4. Rakennus on toteutettu siten, että se on kestävä ja turvallinen.
 5. Rakennus on toteutettu siten, että se on kestävä ja turvallinen.
 6. Rakennus on toteutettu siten, että se on kestävä ja turvallinen.
 7. Rakennus on toteutettu siten, että se on kestävä ja turvallinen.
 8. Rakennus on toteutettu siten, että se on kestävä ja turvallinen.
 9. Rakennus on toteutettu siten, että se on kestävä ja turvallinen.
 10. Rakennus on toteutettu siten, että se on kestävä ja turvallinen.
 11. Rakennus on toteutettu siten, että se on kestävä ja turvallinen.
 12. Rakennus on toteutettu siten, että se on kestävä ja turvallinen.
 13. Rakennus on toteutettu siten, että se on kestävä ja turvallinen.
 14. Rakennus on toteutettu siten, että se on kestävä ja turvallinen.
 15. Rakennus on toteutettu siten, että se on kestävä ja turvallinen.
 16. Rakennus on toteutettu siten, että se on kestävä ja turvallinen.
 17. Rakennus on toteutettu siten, että se on kestävä ja turvallinen.
 18. Rakennus on toteutettu siten, että se on kestävä ja turvallinen.
 19. Rakennus on toteutettu siten, että se on kestävä ja turvallinen.
 20. Rakennus on toteutettu siten, että se on kestävä ja turvallinen.

Metsolan alakoulu

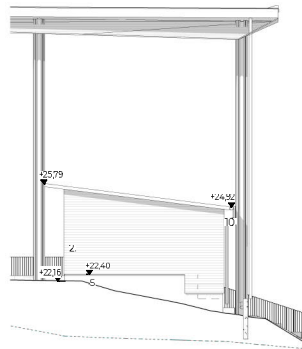
| | | | |
|--------------|-----------|----------|--------------------|
| PROJEKTOINUT | ARVITEHTI | VIESTIÖN | VALVONNAN VASTAAVA |
| ARK 100 | ARK 100 | ARK 100 | ARK 100 |
| ALUE | AV | AV | AV |
| PROJEKTOINUT | ARVITEHTI | VIESTIÖN | VALVONNAN VASTAAVA |
| ARK 100 | ARK 100 | ARK 100 | ARK 100 |
| ALUE | AV | AV | AV |
| PROJEKTOINUT | ARVITEHTI | VIESTIÖN | VALVONNAN VASTAAVA |
| ARK 100 | ARK 100 | ARK 100 | ARK 100 |
| ALUE | AV | AV | AV |
| PROJEKTOINUT | ARVITEHTI | VIESTIÖN | VALVONNAN VASTAAVA |
| ARK 100 | ARK 100 | ARK 100 | ARK 100 |
| ALUE | AV | AV | AV |



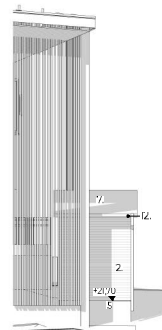
Pohjapiirustus 1. krs VAR1 1 : 50



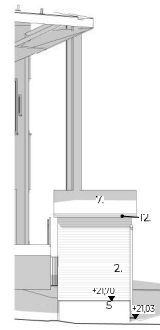
Leikkaus VAR 1 : 50



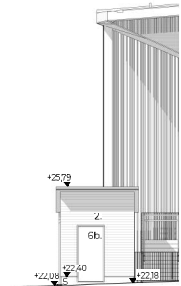
VR JS itään 1 : 100



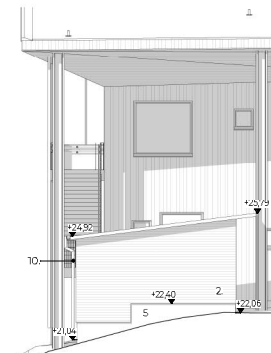
VAR JS pohjoiseen 1 : 100



VAR JS pohjoiseen (näköm. säleikön ja seinän välistä) 1 : 100



VAR JS etelään 1 : 100



VAR JS länteen 1 : 100

- Julkisivumateriaalit**
1. Pystysäleikö UTS-taudin leveys vaihtelee. Maalattu, värin taitettu valkoinen NCS S 1022Y.
 2. Vaakapaneelel UTV, leveys 100 mm, registoiden alapinnassa harmaasuodatus. Värin puunsuojakäsitelly.
 3. Pilant ulkona, puuosat värin puunsuojakäsitely, teräsovat RAL 7035.
 4. Pölytönnotus, 100x25, maalattu, värin taitettu valkoinen NCS S 1022Y. Vaihettava sisämuovi, 30 - 50 mm.
 5. Betonin.
 6. Ikkunat, ovet ja lasiseinät, lasi / pölytönmaalattu alumiini.
 - 6a. RAL 7035 vaalean harmaa
 - 6b. RAL 1023, vihattava keltainen
 7. Vesikatko, kumbiturnuskiernä, harmaa
 8. Julkisivun IV-lattiat, pölytönmaalattu alumiini, RAL 7035 vaalean harmaa
 9. Aunniikkopaneelit
 10. Sisälevyjäsiirteitä, kiattovuorusteet RAL 7035
 11. Meluista, puuvarhoitu (kuten 35 matenasi 11), leikkialueen puolella kapea lehtiä, kokous 2000 mm
 12. Polkupyörämuunnokkain terästä, pvoit, RR21
 13. Polkupyörämuunnokkain (maluuta), kirjas
 14. Ohjainmuotus (muovissa), maalattu, värin taitettu valkoinen NCS S 1022Y
 15.
 - 15a. pölytönmaalattu terästäikkaiden RAL 7035
 - 15b. lasiseinä
 - 15c. Käsiyhde, PST-puke
16. Muurikivet, betoninharmaa
SP® -savurpöste

Metsolan alakoulu

| VAIKKINGISA | KORTTELI/ALUE | SOITIN/NRO | VIRANOMAIKSEN MERKINTÖIDÄ |
|-------------------------------|--|------------|----------------------------|
| 342 ITÄ-PAKILA | 34022 | 1 | |
| VAIKKINGISA VAIKKINGISA | KORKEUSMÄÄRITELMÄ | | PIIRUSTELIJA JUKKA VUORIKU |
| UUSI UUSI UUSI UUSI | N20010 | | PAIKKAPILKUSTUS |
| VAIKKINGISA Metsolan alakoulu | | | RIIKKISEN ESALTO NITAKAIVA |
| Uudisrakennus | | | Varasto 150 |
| Kansantie 1 | | | |
| 00810 HELSINKI | | | |
| SUUNNITTELUUN TIEDOT | WWW.AVATIO.FI info@avatio.fi PUH: 08 31 9500 | 2033 | PIIRUSTUS MUUTOS |
| AVATIO | | | ARK 111 |
| 23.9.2021 | AV | | |