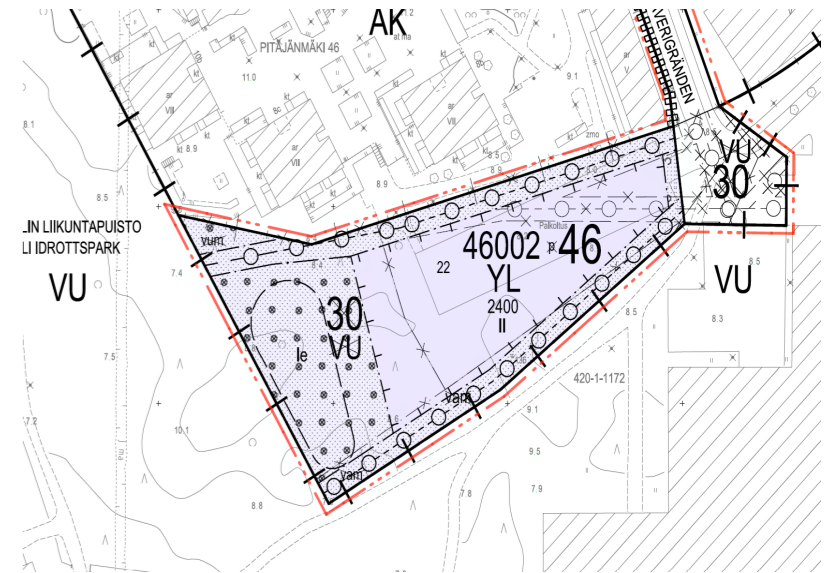


**Asemakaava
Hyväksytty 8.2.2022**

YL 2400 II, julkisten lähipalvelualueiden korttelialue.
Tontin länsiosassa merkintä **VU Ie**, leikki- ja oleskelualueeksi varattava osa, jolle saa rakentaa aidatun puistomaisen leikkipihan päiväkodin käyttöön. Lisäksi merkintä, istutettava alueen osa, jolla kaupunkikuvallisesti merkittävä puusto tulee säilyttää ja tarvittaessa uudistaa.
Kaupunkikuva ja rakentaminen
- Rakennuksen tulee olla julkisivuiltaan ja rakenteiltaan pääosin puuta
- Kattopinnat tulee hyödyntää viherkattoina ja/tai aurinkosähkön tuottamiseen
- Tontin pohjoisrajalle on istutettava pensasaita
Pysäköinti:
- Päiväkotitilat 1ap/300kem²



Palotekniset tiedot

- P1 paloluokan rakennus
- Häätäkeskukseen liitetty paloilmoinjärjestelmä, sähköverkkoon, kytkettävät sähkösyötötään varmennetut paloilmoinnit, PPP ja käsisammuttimet
- Savunpoisto avattavien ikkunoiden kautta (tuuletusikk)
- Rakennuksesta tehdään paloteknisen suunnitelma
- Sammutusajoneuvon pysäytyspaikka huoltopihalla

Hulevedet:

- Pih-alueen hulevesiä johdetaan läpäisemättömillä pinnoilla pintavesiä tasauksen avulla kasvillisuuden käyttöön. Hulevesiä viivytetään tontilla GEO, LVIA ja pihasuunnitelman mukaisesti (viivytysputkisto)
- Kattovedet johdetaan suoraan hulevesiviemäriin

Asemakaavan määrällisten vaatimusten toteutuminen:

- Autopaikkavaade 2209/300 =8 autopaikkaa
- Polkupyöräpaikoitukseen ei esitetty vaadetta kaavassa, tehdään 40 pyöräpaikkaa, joista osa tehdään katettuna

Rakennuspaikkaan kohdistuvat rasitteet/yhteisjärjestelyt:

- Tontilla viemäriin, jota joudutaan siirtämään rakennusalueelta

Väestönsuoja

- S1 luokan väestönsuoja
- kokoonmistilan, 2% kerrosalasta, 41m²
- henkilömäärä 55 (0,75m²/henk)

Rakennuspaikan rakennusoikeus ja rakennusten laajuustiedot

Esitetty erillisinä kaavioina, rakennusoikeudellinen kerrosala 2197 kem², bruttoala 2633 brm²

Tilavuus (brutto):

Päärakennus sis. kestit 13 975 m³
Piharakennus 160 m³
Huoltopihan varasto 23 m³

Kokoontumistilat

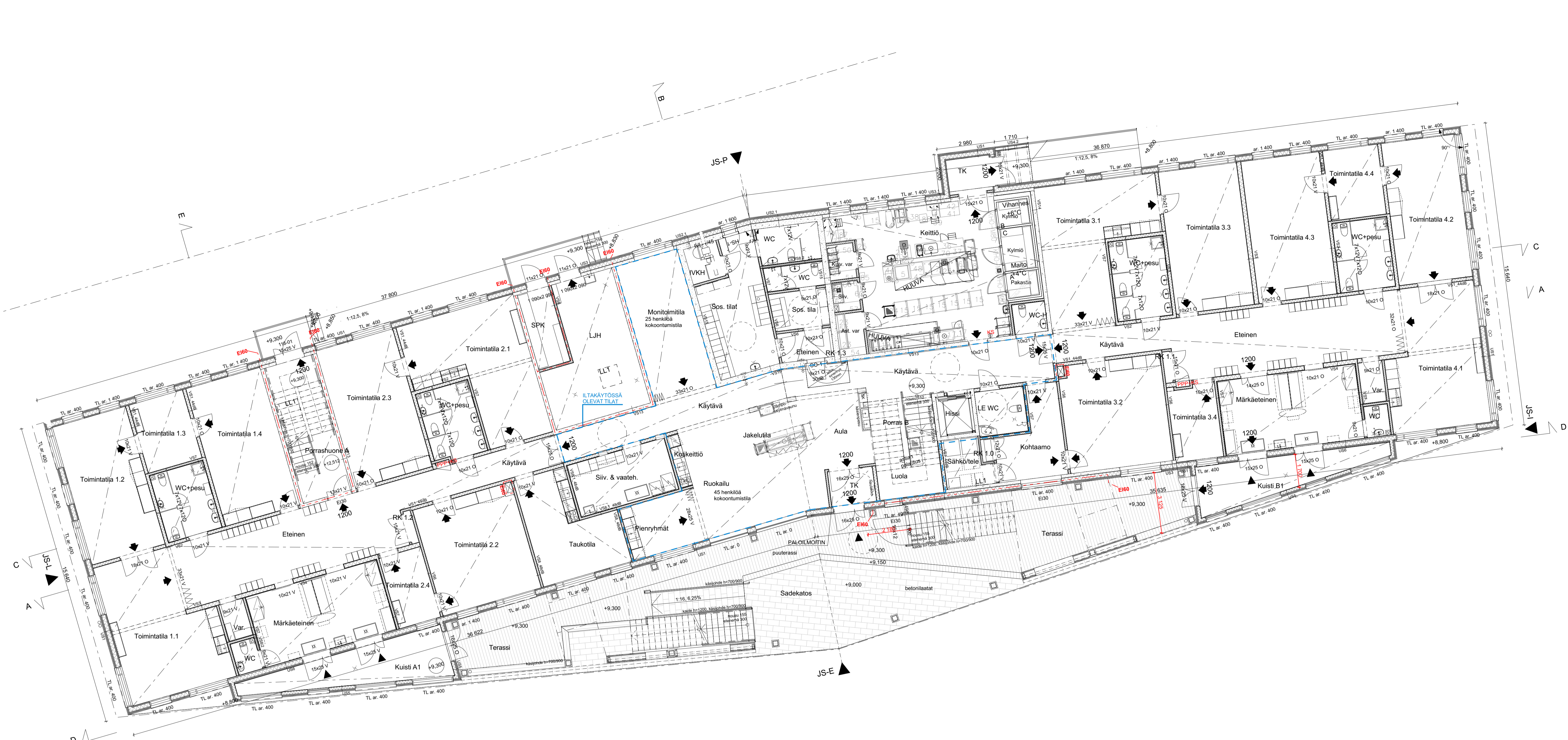
Rakennuksessa on iltakäyttöä 1. jat 2. kerroksessa seuraavasti:
• monitoimitila, 25 henkilöä, 24 m²
• ruokailutila, 45+40henkilöä, 25+37m²
• sali, 80 henkilöä, 73 m²
• pienryhmätila, 30 henkilöä, 29 m²
= koonntumistilat yhteensä (liikunta-/monitoimitila, ruokailutila ja sali): 220 henkilöä, 188 m²

Muuta:

- Ei melualueella, ei suojautumista ulkopuoliselta melulta

Tasokoordinaatio / Plankoordinaatio:
ETRS-GK25
Korkeusjärjestelmä / Höjdsystem:
N2000

Kaupunginosa/kylä 46 PITÄJÄNMÄKI	Kortteli/tila 46002	Tontti/Rnro 22	Viranomaisten merkintä
Rakennustoimenpide UUDISRAKENNUS			Piirustuslaji Juoks. nro 1/15
Rakennuskohteen nimi ja osoite LPK Kutomokuja Kutomokuja 3 00380 Helsinki			Piirustuksen sisältö Asemapiirustus Mittakaavat 1:500
VERSTAS ARCHITECTS Verstas Arkkitehdit Oy, Tammasaarenlaituri 3, 00180 Helsinki, Finland +358 9 6877 270 etunimi.sukunimi@verstasarkkitehdit.fi verstasarkkitehdit.fi			Tiedostonimi: 224 LPK Kutomokuja 3
Rakennussuunnittelija	Suunnittelija	Suunnitteluala ja piirustusnumero Muutostunnus	
Pvm 21.10.2022	Pääsuunnittelija Anne Jaakola	Allekirjoitus	
			AR 002-001



Palotekniset tiedot

- P1 paloluokan rakennus
- Rakenteiden palokerkko R60
- Palo-osasto REI60
- Rakennuksen sisätilat ovat yhtä palo-osastoa poistumisportaita, lämmönsäätöhuoneita ja teknisiä tiloja lukuun ottamatta
- Poistuminen sisäpuolisen osastoidun poistumisportaan ja luhtikäytävän portaan kautta
- Ulkakoja ja alapohja on osastolta EI60, ulakon osin jako EI15
- Häätökeskuksen liitetty paloilmoitinjärjestelmä, sähköverkkoon, kytkettävät sähköyhteydet varmistetaan paloilmoittimet, PFP ja käsiammuttimet
- Säilytys avatavien ikkunoiden kautta (tuuletusikk)
- Rakennuksesta tehdään paloteknisen suunnitelma

Terveellisyys:

- Tässä on esitellyt tuuletuslaitteet, joissa aukkipitorajittimet
- Käytetään CE-merkityjä ja M1-luokiteltuja tuotteita

Käyttöturvallisuus:

- Turvavälit lasiosissa ja ikkunoissa, joiden alareuna alle 7M korkeudessa (lähes kaikki ikkunat turvalasia); ruokasalin lasiseinä ar=0, huomioidaan lasin mitoituksessa; tuuletusikkunoissa aukkipitorajittimet
- Käsiöjohdot portassa molemmin puolin, korkeus H=700 ja 900, muotoillaan turvallisesti (ei tarttumiskorkeusalueita aiheuttavia osia), jatkuu 300mm ohi syöksyn, kaidekorkeus 1,2m
- Portassa huomoiraidat ja kitkaraidat, nousu enintään 160mm ja etenemä vähintään 300mm
- Kulku vesikatolle sisäkautta konehuoneesta, ulkokautta kattoikkaita
- Vesikatot turvavarusteet loivan katon vaatimuksen mukaiset
- rakennuksen huolto mahdollista kurottajaa käyttäen

Esteettömyys:

- Esteettömät WC-tilat molemmissa kerroksissa, alakerrassa molemmin puolin käytettävä WC-tila
- Esteetön hissi, hissikorin sisämitat 1300x1700mm, ovivaunun leveys väh. 900mm
- Rakennuksen ovet heikkokäyttöisiä, kynnykset matalat, lattiamateriaalit lukumattomia ja valaistus riittävän tehokasta
- Portassa kontrastiraita

Meluntorjunta ja äänieristykset

- Sisätilojen akustiset ratkaisut määrättyjen, Helsingin kaupungin ohjeistuksen mukaan sekä akustisen suunnitelman mukaan

LVI-tekniset asiat:

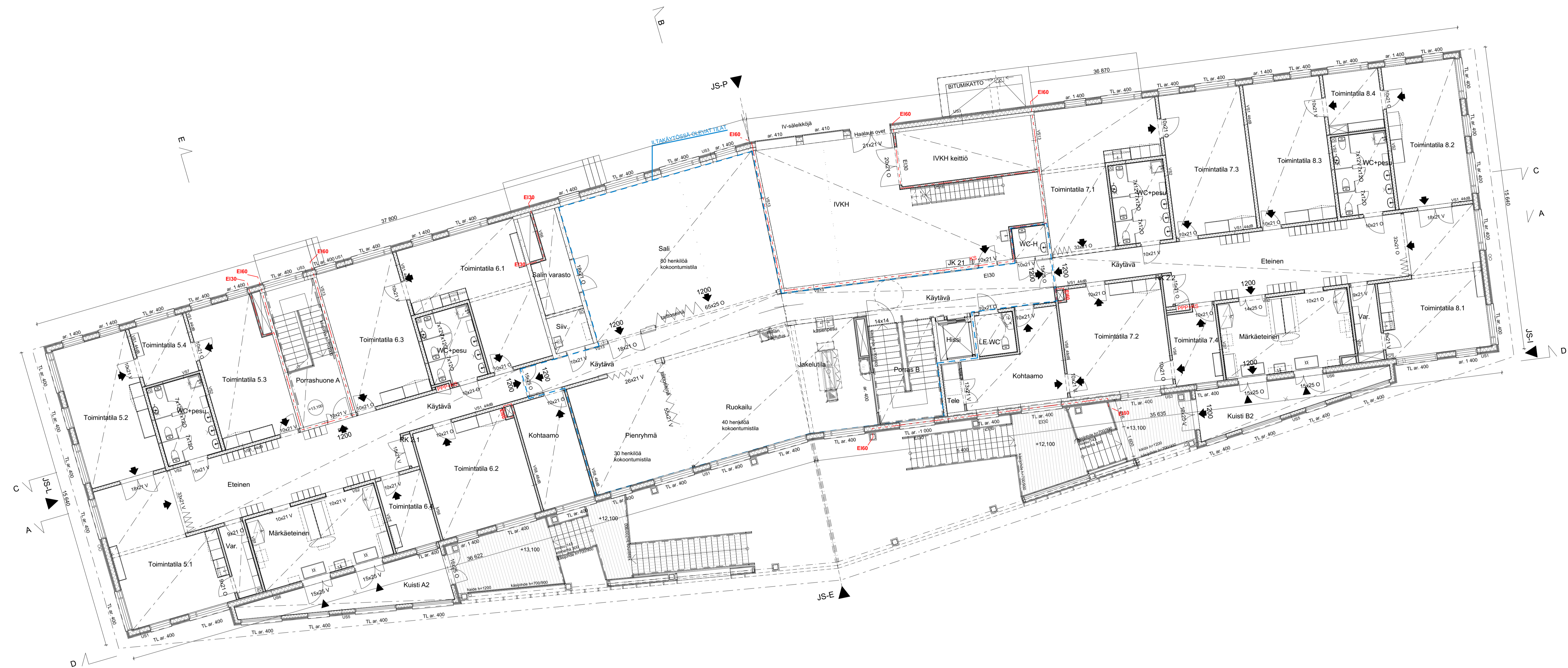
- Koneellinen ilmanvaihto, ei jäähdytystä
- Maalämpö

Kokoukset:

- sallien maksimihenkilömäärä 1 krs 70 henk. ja 2. krs 150 henk. yhteensä 220 henk. (kokouksittainmaksu)

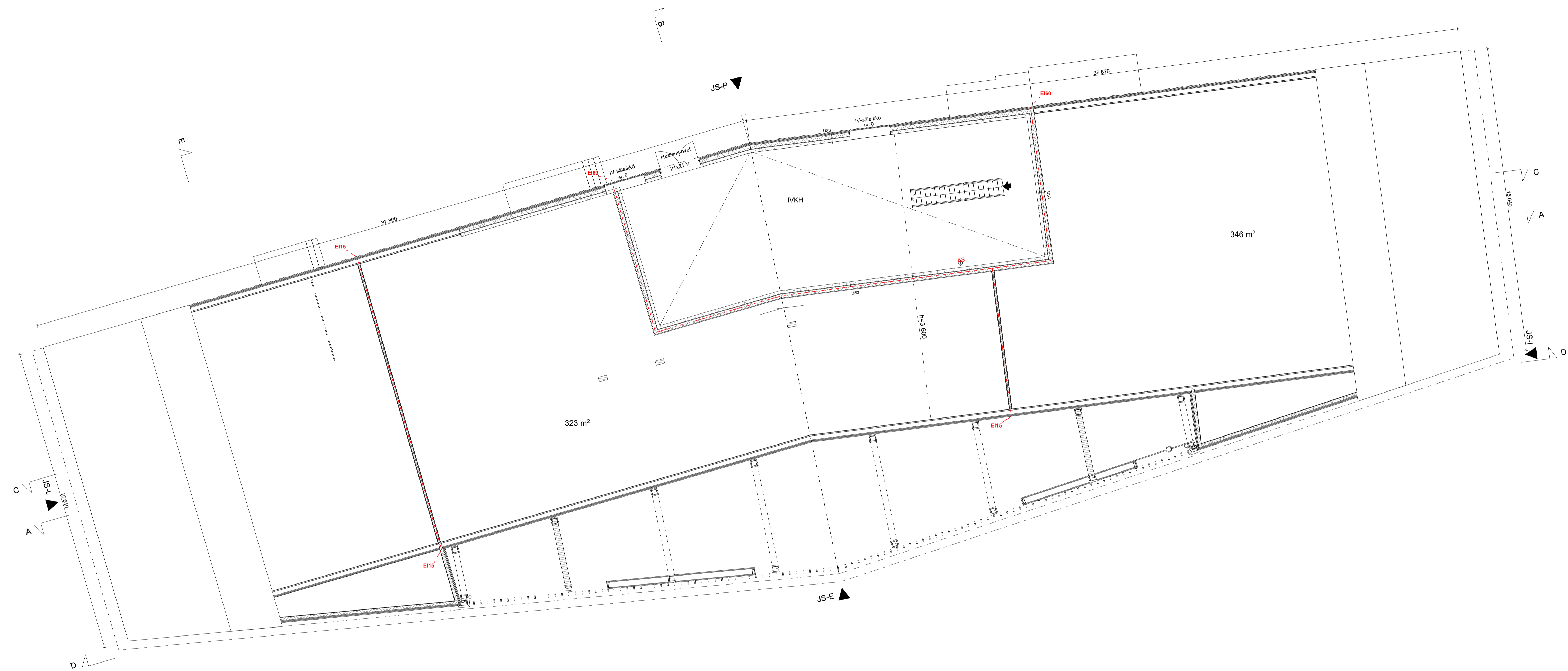
Tasokoordinaatio / Plankoordinaatio:
 ETRS-GK25
 Korkeusjärjestelmä / Höjdsystem:
 N2000

Käivönoikeus 46 PITÄJÄNMAKI	Korttelin 46002	Tontti/Rovi 22	Väestönumeron merkintä
Rakennuslupa UUDISRAKENNUS			Piirustaja Juoks. nro 2/15
Rakennusluvan nro ja osoite LPK Kutomokuja			Piirustuksen sisältö Mittakaavat Pohjapiirustus 1. krs 1:100
Kutomokuja 3 00380 Helsinki			
VERSTAS ARCHITECTS	Tiedostonimi: 224 LPK Kutomokuja 3		
Verstas Architects Oy, Tammasaarenkatu 3, 00180 Helsinki, Finland +358 4427 276 www.verstas.fi info@verstas.fi verstaasarkh.fi			
Rakennusluvan nro	Suunnittelija	Suunnitelman ja piirustuksen numero	Muutosnro
Pvm 21.10.2022	Pääsuunnittelija Anne Jaakola	Aleksi Pöytä	AR 003-001



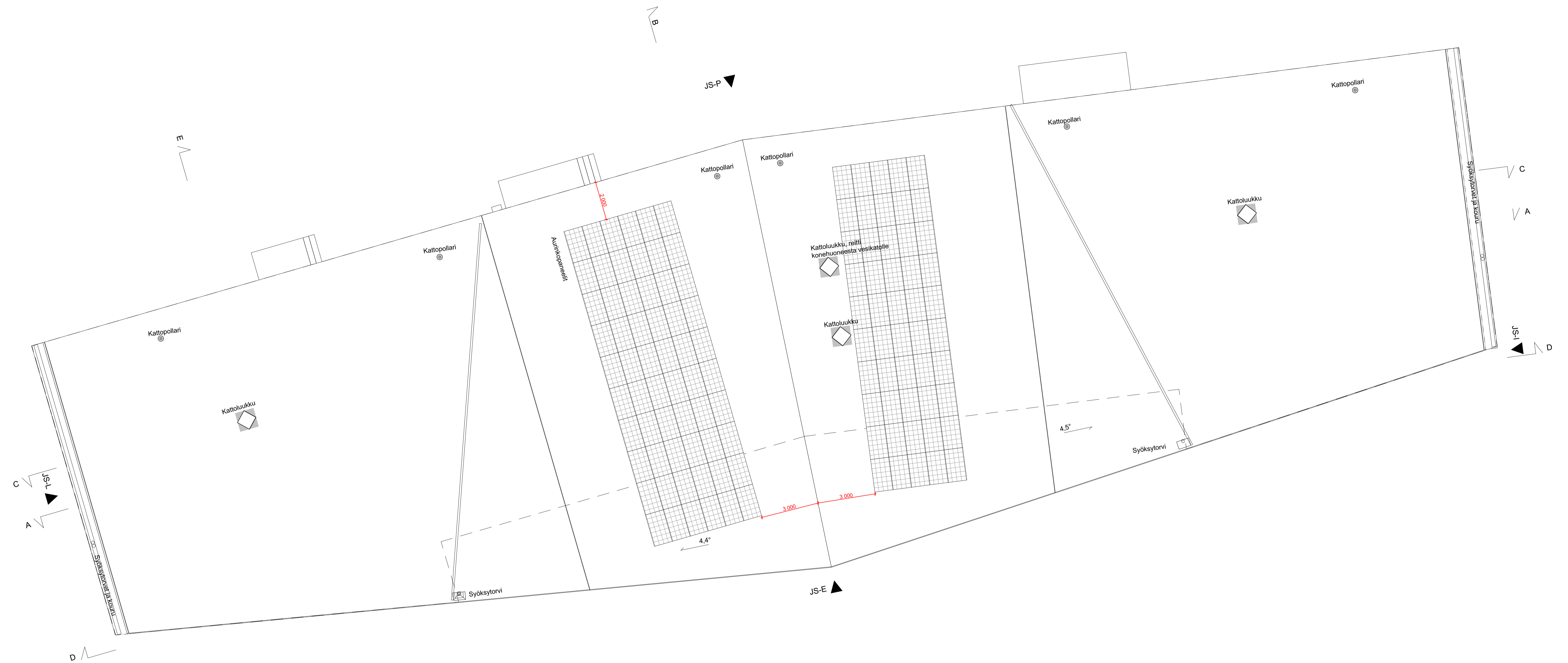
Tasokoordinaatio / Plankoordinaatio:
 ETRS-GK25
 Korkeusjärjestelmä / Höjdsystem:
 N2000

Käytännönosaaja 46 PITÄJÄNMÄKI	Korttelin 46002	Tontti/Rovi 22	Visiomallin merkintä	
Rakennuslomake UUDISRAKENNUS	Pohjakuva		Juoks. no 3/15	
Rakennuslupaan nimi ja osoite LPK Kutomokuja Kutomokuja 3 00380 Helsinki	Pohjakuva		Mittakaava 1:100	
VERSTAS ARCHITECTS Verstas Architects Oy, Tammasaarenkatu 3, 00180 Helsinki, Finland +358 9 687 276 etoimisto@verstasarchitects.fi verstaasurkkut.fi			Tiedoston nimi: 224 LPK Kutomokuja 3	
Rakennusluvan myyjä	Suunnittelija	Suunnittelun ja piirustuksen numero		Muutosnro
Pvm 21.10.2022	Pääsuunnittelija Anne Jaaskola	Aleksi Joutsen	AR 003-002	



Tasokoordinaatio / Plankoordinaatiosystem:
 ETRS-GK25
 Korkeusjärjestelmä / Höjdsystem:
 N2000

Kaupunginosa/kylä 46 PITÄJÄNMÄKI	Korttelin nro 46002	Tontti/Rovio 22	Visiönomaisen merkintä	
Rakennuslupa nro UUDISRAKENNUS	Päiväys 4/15		Määräys nro 1:100	
Rakennuskohteen nimi ja osoite LPK Kutomokuja Kutomokuja 3 00380 Helsinki	Päiväys Pohjapiirustus 3. krs/Ullakko			
VERSTAS ARCHITECTS			Tiedostonimi: 224 LPK Kutomokuja 3	
Verstas Architects Oy, Tammasaarenkatu 3, 00180 Helsinki, Finland +358 9 4827 276 etoiminta@verstasarchitects.fi verstaasurkkutiedot.fi				
Rakennusurkuttaja	Suunnittelija	Suunnittelun ja päiväysnumero		Muutosnro
Pvm 21.10.2022	Pääsuunnittelija Anne Jaakola	Aleksi Joutsen	AR 003-003	



Huollon turvallisuus:

- Katolla sijaitseville ilmanvaihtolaitteille ja muille säännöllistä käyntiä edellyttävälle rakennusosalle, käynti sisältä konehuoneen kautta kattoluukun ja ikkaiden kautta, ulkokautta talotikkaiden kautta
- Katon kaltevuus 4,5 astetta (7,87%), ei edellytä kattositä, lapetikkeitä tai kattoporrasta
- Rakennuksen korkeus ylittää 9 metriä, katolle tehdään kiinnitysraakenteet turvaköysiiä varten
- Rakennuksen on huollettavissa henkilönostimen avulla, katolle ei tehdä onnistia kiinnitysraakenteita riipputeille

Katon muut turvavarusteet:

- Katolle tehdään lumesteet ja kattopollarit turvaköyden kiinnityspisteiksi
- Katolle tulevat varusteet ja kiinnikkeet korroosuosajäättyä, liitokset ja kiinnitykset valmistajan ohjeen mukaan
- Talotikkaat varustetaan turvaväijäiden kiinnityskiskolla, mitoitus RT 85-11132 Vesikaton turvavarusteet ohjeen mukaan

Ullakko-ontelon osiin jako:

- osinjako EI15 alle 400m² osiin ullakkokerroksen piirustuksen mukaisesti

Tasokoordinaatio / Plankoordinaatio:
 ETRS-GK25
 Korkeusjärjestelmä / Höjdsystem:
 N2000

Käivöngönsäkyä	Korttelin	Tontti/Rovi	Väinöläisen merkintä	
46 PITÄJÄNMÄKI	46002	22		
Rakennuslomake	UUDISRAKENNUS	Piirustaja	Juoks. nro	
Rakennuslomakkeen nimi ja osoite	LPK Kutomokuja	Piirustuksen sisältö	5/15	
Kutomokuja 3	00380 Helsinki	Vesikatto	Mittakaavat	
			1:100	
VERSTAS ARCHITECTS			Tiedostonimi: 224 LPK Kutomokuja 3	
Verstas Architects Oy, Tammasaarenkatu 3, 00180 Helsinki, Finland +358 9 4827 276 etunimi.sukunimi@verstasarchitects.fi verstasarchitects.fi				
Rakennusluonnittelija	Suunnittelija	Suunnittelun ja piirustuksen numero	Muutosnumero	
			AR 003-004	
Pvm	Pääsuunnittelija	Aleksiopetus		
21.10.2022	Arne Jaakola			

RAKENNETYYPI

ALAPOHJAT

AP1
Alapohja yleensä

10 mm	Pintamateriaali ja -käsittely rakennusolosuhteen mukaan
100 mm	Lattiatasote, matala-alkainen, itsetasava Pintavälu, A-3-iii, verkko #8-150, lattialämmitys, pintalaatta tehdään erillisinä jokaiseen toimintatilaan.
30 mm	Suodatinkangas, N3 Eristekerros, dynaaminen jäykkyyks < 15 MN/m ³ Regufoam sound 10, 17 mm, suurin sallittu lyhytaikainen kuormitus 25 kn/m ² (infrahansa.com)
265 mm	Ontelotaatelementit rakennus suunnitelmien mukaan
170 mm	Lämmönieristys, tehdaslilmattu, ld < 0,021 w/mk
>1200 mm	Koneellisesti tuuletettu alustila, tuuletus LVI-suun. mukaan
100 mm	Kapillaarikaiko, märkäseulottu sepeli #8-16
50 mm	EPS 120 routa tai 2x routamatto
>400 mm	Kapillaarikaiko, märkäseulottu sepeli #16-32 Suodatinkangas, N3, saumat limitetään 400 mm Perusmaa, routaimaton mursketytö, kallistus salaojain 1:50

U-ARVO: 0.13 w/m²K
PALONKESTOLUOKKA : REI60

AP2
Alapohja yleensä, märkätilat

10 mm	Pintamateriaali ja -käsittely rakennusolosuhteen mukaan
90...130 mm	Lattiatasote, matala-alkainen, itsetasava tarvittaessa
265 mm	Kallistusvälu, A-3-iii, verkko #8-150, kaato lattikaivoihin >1:100, lattialämmitys
170 mm	Lämmönieristys, tehdaslilmattu, ld < 0,021 w/mk
>1200 mm	Koneellisesti tuuletettu alustila, tuuletus LVI-suun. mukaan
100 mm	Kapillaarikaiko, märkäseulottu sepeli #8-16
50 mm	EPS 120 routa tai 2x routamatto
>400 mm	Kapillaarikaiko, märkäseulottu sepeli #16-32 Suodatinkangas, N3, saumat limitetään 400 mm Perusmaa, routaimaton mursketytö, kallistus salaojain 1:50

U-ARVO: 0.13 w/m²K
PALONKESTOLUOKKA : REI60

VÄLIPOHJAT

VP1
Välipohja yleensä

100 mm	Pintamateriaali ja -käsittely rakennusolosuhteen mukaan
30 mm	Tasotelevälu, lattiatasote, lattialämmitys, laatta katkaistaan väliseinien kohdalla
30 mm	Eristekerros, dynaaminen jäykkyyks < 15 MN/m ³
18 mm	Thermisol step 30mm
500 mm	Kerto-kate (ei homesuojausta) Kerto-S palkisto rakennus suunnitelmien mukaan + kivillä Paroc eXtra 100mm, ld= 0,036 W/mK, palo-ominaisuudet A1
50 mm	Ristinokolaus 25x100 k300 + 25x100 k300
15+15 mm	2x palokipsilevy Gyproc GFL15 FireLine (K ₃₀ suojaoverhus) Alaslaskurakenne alakattotyypin ja kaavioiden mukaisesti elementti

PALONKESTOLUOKKA : R60
ILMAÄÄNENERISTÄVYYS: DnT,w = 52 dB
ASKELÄÄNENERISTÄVYYS: L'nT,w + CISO-2500 = 63 dB

VP2
Välipohja yleensä, märkätilat, jänneväli <5m

90...130 mm	Pintamateriaali ja -käsittely rakennusolosuhteen mukaan
30 mm	Vedeneriste, siveiltävä
90...130 mm	Kallistusvälu, A-3-iii, verkko #8-150, kaato lattikaivoihin >1:100, lattialämmitys, laatta katkaistaan väliseinien kohdalla
18 mm	Kerto-kate (ei homesuojausta)
500 mm	Kerto-S palkisto rakennus suunnitelmien mukaan + kivillä Paroc eXtra 100mm, ld= 0,036 W/mK, palo-ominaisuudet A1
50 mm	Ristinokolaus 25x100 k300 + 25x100 k300
15+15 mm	2x palokipsilevy Gyproc GFL15 FireLine (K ₃₀ suojaoverhus) Alaslaskurakenne alakattotyypin ja kaavioiden mukaisesti elementti

PALONKESTOLUOKKA : R60

VP3
Välipohja betonisidän

30 mm	Lattiatasote, matala-alkainen, itsetasava
100 mm	Pintavälu, A-3-iii, verkko #8-150, lattialämmitys. Pintalaatta tehdään erillisinä jokaiseen toimintatilaan. Suodatinkangas, N3 Eristekerros, dynaaminen jäykkyyks < 15 MN/m ³ Thermisol step 30mm
30 mm	Kantava rakenne, ontelolaatta rakennus suunnitelmien mukaan
320 mm	Pintamateriaali ja -käsittely / alakatto rakennusolosuhteen mukaan

PALONKESTOLUOKKA : R60
ILMAÄÄNENERISTÄVYYS: DnT,w = 52 dB
ASKELÄÄNENERISTÄVYYS: L'nT,w + CISO-2500 = 63 dB

YLÄPOHJAT

YP1
Yläpohja kermikate kattorakenne

18 mm	Bitumikermi
18 mm	Säänkestävä vaneri
18 mm	Kattoristikot rakennus suunnitelmien mukaan
18 mm	Tuuletettu ilmalatta -100mm, jos kattokaltevuus 1:10 tai jyrkempi -200mm, jos kattokaltevuus 1:10-1:20
250 mm	Tuulenojain räystäällä b ≥ 1200 mm
18 mm	Puhallusvälu Paroc BLT 6 ld = 0,041 W/mk, palo-ominaisuudet A1
450 mm	Kerto-kate (ei homesuojausta) Palkisto 51x400 kerto-s k800 + mineraalivilla Paroc extra ld < 0,036 w/mk, palo-ominaisuudet A1
25 mm	Höyrynsulkumuovi, saumojen limitys ≥ 200mm + teippaus
25 mm	Koolaus 25x100 k300
15+15 mm	2x palokipsilevy Gyproc GFL15 FireLine (K ₃₀ suojaoverhus) Alaslaskurakenne alakattotyypin ja kaavioiden mukaisesti

U-ARVO: 0.07 W/m²K
PALONKESTOLUOKKA: REI 60

VP4
Välipohja betonisidän, märkätilat ja IVKH

10 mm	Päälyste ARK-suunnittelun mukaan. (pintavaraus 10mm)
120 mm	Lattian pintamateriaalin tulee täyttää askelääneneristysvaatimukset
10 mm	Lattiatasote, matala-alkainen, itsetasava
120 mm	Teräsbetonilittolaatta by45 / by7 mukaan luokka A-3-iii. Rauditus rak. mukaan, R60. Tekniikkailla, koneellinen tuuletus LVI-suunnitelmien mukaan harkko muuri k600, joka toinen pystysauma aukki 50 mm.
300...400 mm	Kantava rakenne, rakennus suunnitelmien mukaan Pintamateriaali ja -käsittely / alakatto rakennusolosuhteen mukaan

PALONKESTOLUOKKA : REI60

VP6
Välipohja kylmä kuisti

28 mm	Uritettu terassilaudotus tehniikuusi 28x145 k155
90...130 mm	Suoristuskillat
18 mm	Vedeneriste, siveiltävä
18 mm	Kallistusvälu, A-3-iii, verkko #8-150, kaato lattikaivoihin >1:100, lattikaivoissa sulanapito
300 mm	Kerto-kate (ei homesuojausta) Palkisto 45x300 kerto-s k600 + mineraalivilla Paroc extra ld < 0,036 w/mk, palo-ominaisuudet A1
25 mm	Koolaus 25x100 k300
25 mm	Alaslaskurakenne, tekniikkailla
25 mm	Koolaus 25x100 k400
12+12 mm	2x Luja A 12mm, pintalevy tehdasmaalattu, väri ARK mukaan

PALONKESTOLUOKKA : R60

ULKOSEINÄT

US1
Ulkoiseinä yleensä

13 mm	Pintamateriaali ja -käsittely huoneselostuksen mukaan.
48 mm	Kipsilevy Gyproc GEK 13 Vaakakoolaus 48x48mm k600 (väliseinällitymisen kohdalla 1m leveydellä) liitoksenmolemmiin puolin koodausväliässä mineraalivillatäyttö Isover Premium 33 ld = 0,033 w/mk
0,2 mm	Höyrynsulkumuovi
198 mm	Kantava runko 48x198 C24 k600 + mineraalivilla Isover Premium 33 ld = 0,033 W/mk
30 mm	Tuulensuojavilla Isover Facade
25 mm	Tuuletusrako, pystykoolaus 25x100 k/k 600 mm palokatkoprofiili 1 kpl / krs
25 mm	Vaakakoolaus 25x100 k/k 600 mm
32 mm	Julkisivuverhouslautaa 32x95, pystyyn

U-ARVO: 0.16 W/m²K
PALONKESTOLUOKKA: REI60

US2
Ulkoiseinä VSS

300 mm	Pintamateriaali ja -käsittely huoneselostuksen mukaan.
20 mm	VSS betoniseinä
198 mm	Asennusvara + asennusvilla
30 mm	Kantava runko 48x198 C24 k600 + mineraalivilla Isover Premium 33 ld = 0,033 W/mk
30 mm	Tuulensuojavilla Isover Facade
25 mm	Tuuletusrako, pystykoolaus 25x100 k/k 600 mm palokatkoprofiili 1 kpl / krs
25 mm	Vaakakoolaus 25x100 k/k 600 mm
32 mm	Julkisivuverhouslautaa 32x95, pystyyn

U-ARVO: 0.16 W/m²K

US3
Ulkoiseinä betonirakenteinen

160 mm	Pintamateriaali ja -käsittely huoneselostuksen mukaan.
20 mm	Betoniseinä
20 mm	Asennusvara + asennusvilla
198 mm	Kantava runko 48x198 C24 k600 + mineraalivilla Isover Premium 33 ld = 0,033 W/mk
30 mm	Tuulensuojavilla Isover Facade
25 mm	Tuuletusrako, pystykoolaus 25x100 k/k 600 mm palokatkoprofiili 1 kpl / krs
25 mm	Vaakakoolaus 25x100 k/k 600 mm
32 mm	Julkisivuverhouslautaa 32x95, pystyyn

U-ARVO: 0.16 W/m²K

VÄLISEINÄT

VS1
Kantava ja jäykistävä väliseinä 44dB

13 mm	Pintamateriaali- ja käsittely arkkitehtisuunnitelmien mukaan.
13 mm	Kipsilevy Gyproc GEK 13
13 mm	Kipsilevy Gyproc GN 13
148 mm	Puurunko 48x148k600 + palamaton kivillä
13 mm	Kipsilevy Gyproc GN 13
13 mm	Kipsilevy Gyproc GEK 13
13 mm	Pintamateriaali- ja käsittely arkkitehtisuunnitelmien mukaan.

PALONKESTOLUOKKA: REI60
ÄÄNENERISTÄVYYS: DnT,w 44 dB
Kiinnityksiä varten kipsilevy GN 13 voidaan korvata joko havuvareri 12 mm tai OSB-LEVY 12 mm. Levyn theys >460kg/m³

VS3
Kantava ja jäykistävä väliseinä 44dB

13 mm	Pintamateriaali- ja käsittely arkkitehtisuunnitelmien mukaan.
13 mm	Kipsilevy Gyproc GEK 13
13 mm	Kipsilevy Gyproc GN 13
198 mm	Puurunko 48x198k600 + palamaton kivillä
13 mm	Kipsilevy Gyproc GN 13
13 mm	Kipsilevy Gyproc GEK 13
13 mm	Pintamateriaali- ja käsittely arkkitehtisuunnitelmien mukaan.

PALONKESTOLUOKKA: REI60
ÄÄNENERISTÄVYYS: DnT,w 44 dB
Kiinnityksiä varten kipsilevy GN 13 voidaan korvata joko havuvareri 12 mm tai OSB-LEVY 12 mm. Levyn theys >460kg/m³

VS5
Kantava ja jäykistävä väliseinä 48dB

2x13 mm	Pintamateriaali- ja käsittely arkkitehtisuunnitelmien mukaan.
148 mm	2x raskas kipsilevy Gyproc GR 13 (vähintään 11,5 kg/m ²)
3x13 mm	Puurunko 48x148k600 + palamaton kivillä 3x raskas kipsilevy Gyproc GR 13 (vähintään 11,5 kg/m ²)
3x13 mm	Pintamateriaali- ja käsittely arkkitehtisuunnitelmien mukaan.

PALONKESTOLUOKKA: REI60
ÄÄNENERISTÄVYYS: DnT,w 48 dB

VS6
Ei-kantava väliseinä

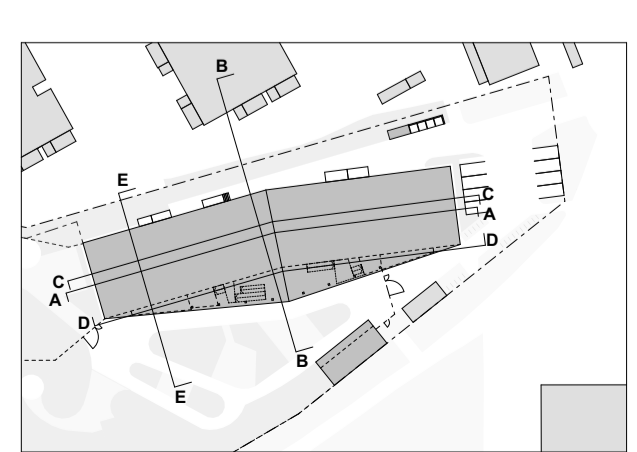
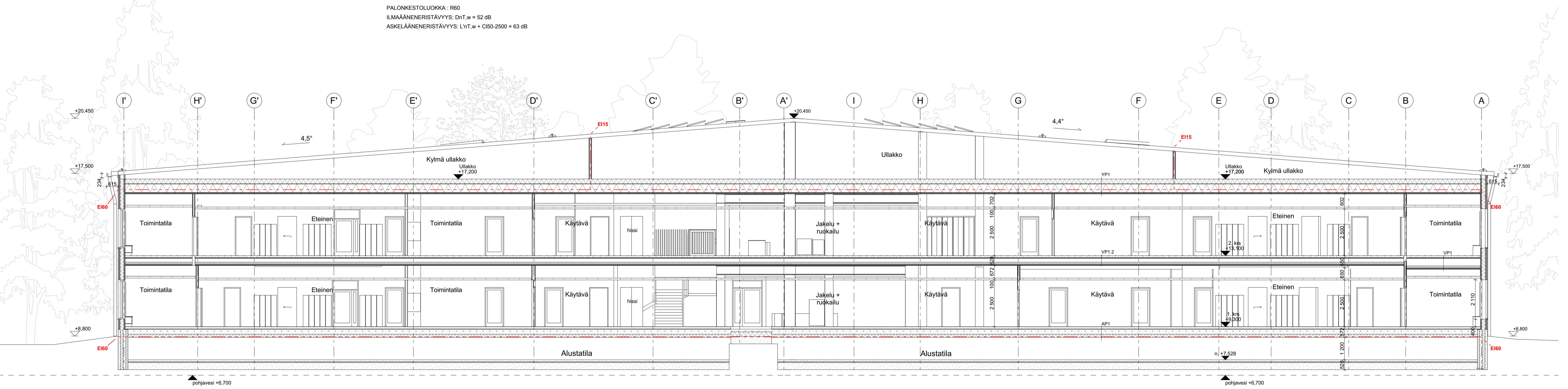
13 mm	Pintamateriaali- ja käsittely arkkitehtisuunnitelmien mukaan.
13 mm	Kipsilevy Gyproc GEK 13
13 mm	Kipsilevy Gyproc GN 13
95 mm	Teräsrunkarunko GS k600 + äänieristysvilla KL 70mm
13 mm	Kipsilevy Gyproc GN 13
13 mm	Kipsilevy Gyproc GEK 13

PALONKESTÄVYYS: EI60
ÄÄNTASOEROLUKU: DnT,w 44 dB

VS7
Ei-kantava väliseinä, märkätila toisella puolella, 44dB

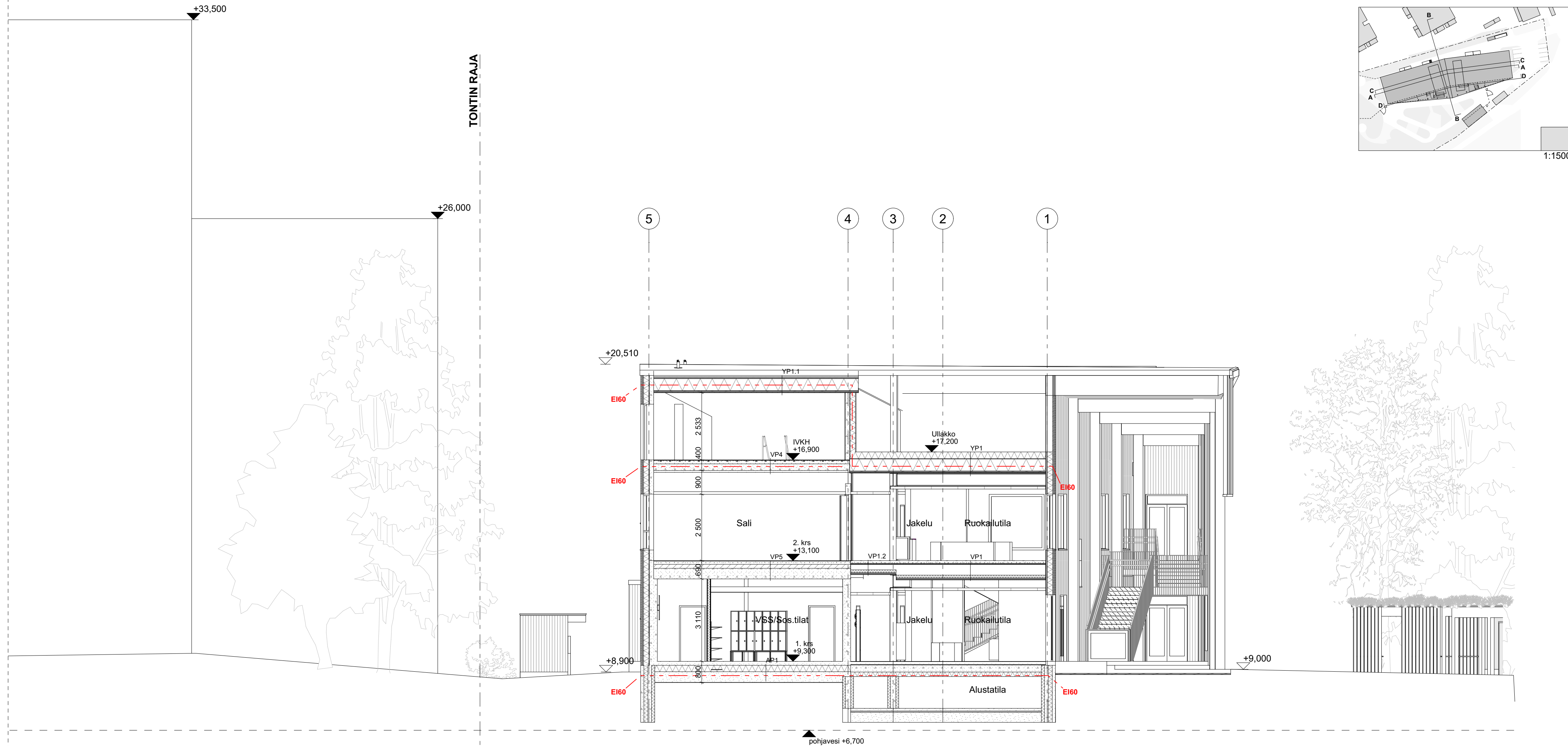
13 mm	Pintamateriaali- ja käsittely arkkitehtisuunnitelmien mukaan.
13 mm	Raskas kipsilevy Gyproc GR 13 (vähintään 11,5 kg/m ²)
13 mm	Kipsilevy Gyproc GN 13
95 mm	Teräsrunkarunko GS k600 + äänieristysvilla KL 70mm
12 mm	Havuvareri 12mm (levyn theys >460kg/m ³)
12,5 mm	Märkätilalevy, Glasroc H GHOE 13 Ocean Kostussulkukäsittely + vedeneristys vlt:n sertifioima vedeneristysjärjestelmä.
12,5 mm	Pintamateriaali- ja käsittely arkkitehtisuunnitelmien mukaan.

PALONKESTÄVYYS: EI60
ÄÄNTASOEROLUKU: DnT,w 44 dB
Kiinnityksiä varten kipsilevy GN 13 voidaan korvata joko havuvareri 12 mm tai OSB-LEVY 12 mm. Levyn theys >460kg/m³



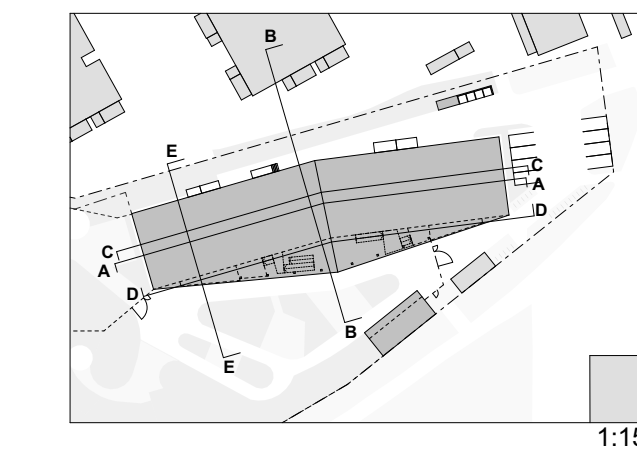
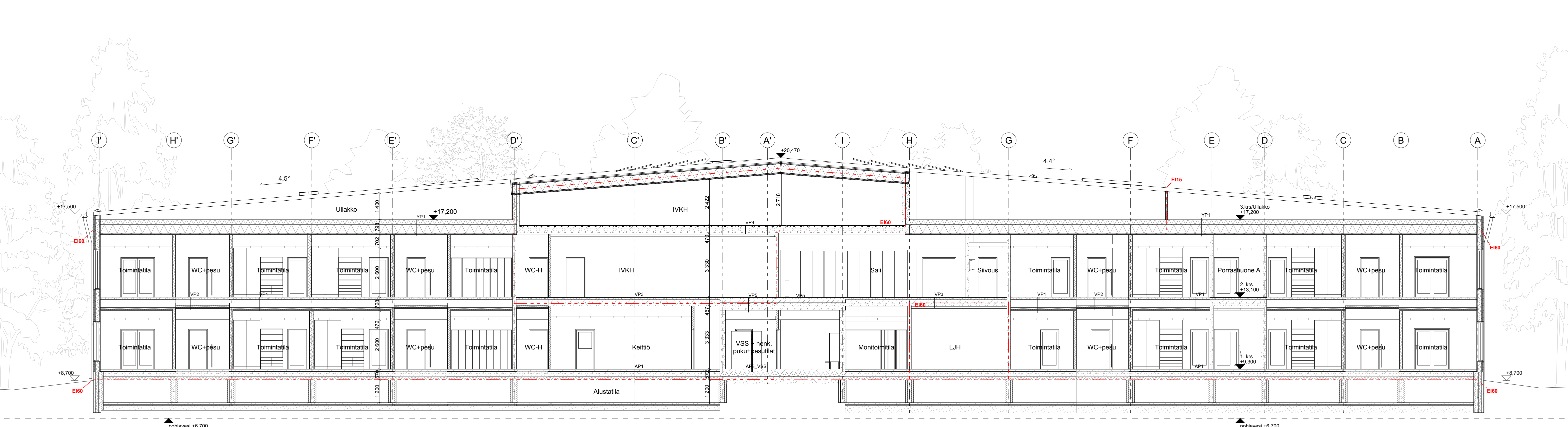
Tasokoordinaatio / Plankoordinaatistystem:
ETRS-GK25
Korkeusjärjestelmä / Höjdsystem:
N2000

Kaupunginosa/kuja 46 PITÄJÄNMÄKI	Korttelin/kuja 46002	Tontin/kuja 22	Väestön väestömerkintä
Rakennuskohteen nimi ja osoite LPK Kutomokuja Kutomokuja 3 00380 Helsinki	Piirustuksen esitys Leikkaus A-A	Julkaisun 6/15	Mittakaava 1:100
VERSTAS ARCHITECTS Verstas Architects Oy, Tuusulanventturi 3, 00180 Helsinki, Finland +358 9 8877 278 etunimi.suomin@verstasarchitects.fi verstasarchitects.fi		Tiedoston nimi: 224 LPK Kutomokuja 3	
Rakennus suunnitelma	Suunnitelma	Suunnitelman numero	Muutosnumero
Pvm 21.10.2022	Pääsuunnittelija Anne Jaakola	Alkuperäinen	AR 004-001



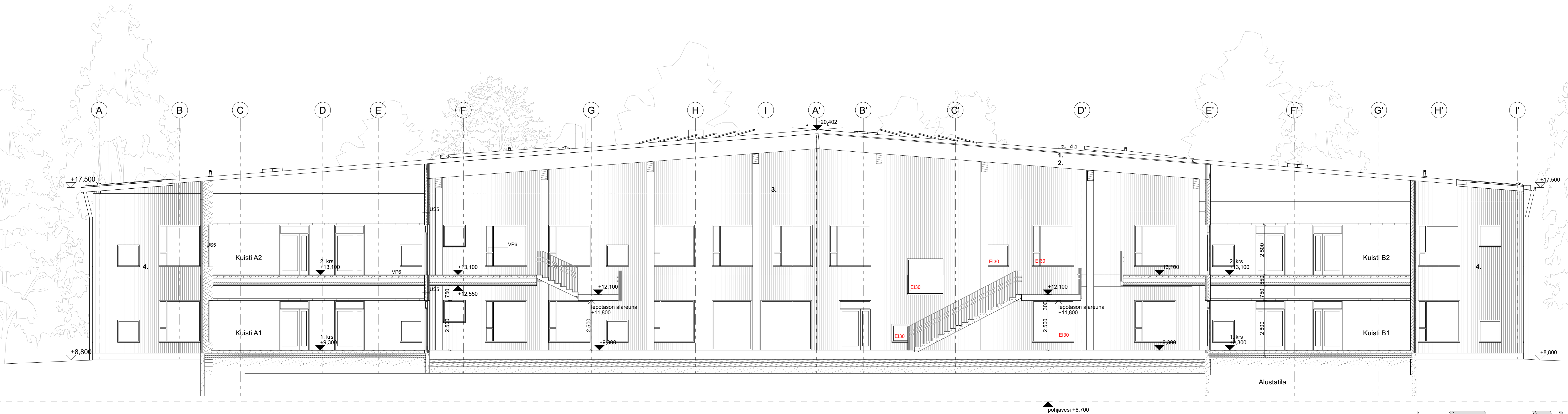
Tasokoordinaatisto / Plankoordinaatsystem:
 ETRS-GK25
 Korkeusjärjestelmä / Höjdsystem:
 N2000

Kaupunginosa/kylä 46 PITÄJÄNMÄKI	Korttelitila 46002	Tontti/Rnro 22	Viranomaisten merkintöjä
Rakennustoimenpide UUDISRAKENNUS			Juoks. nro 7/15
Rakennuskohteen nimi ja osoite LPK Kutomokuja Kutomokuja 3 00380 Helsinki			Piirustuksen sisältö Leikkaus B-B Mittakaavat 1:100
VERSTAS ARCHITECTS Verstas Arkkitehdit Oy, Tammasaarenlaituri 3, 00180 Helsinki, Finland +358 9 6877 270 etunimi.sukunimi@verstasarkkitehdit.fi verstasarkkitehdit.fi			Tiedostonimi: 224 LPK Kutomokuja 3
Rakennussuunnittelija	Suunnittelija	Suunnitteluala ja piirustusnumero	Muutosnunnus
Pvm 21.10.2022	Pääsuunnittelija Anne Jaakola	Allekirjoitus	AR 004-002

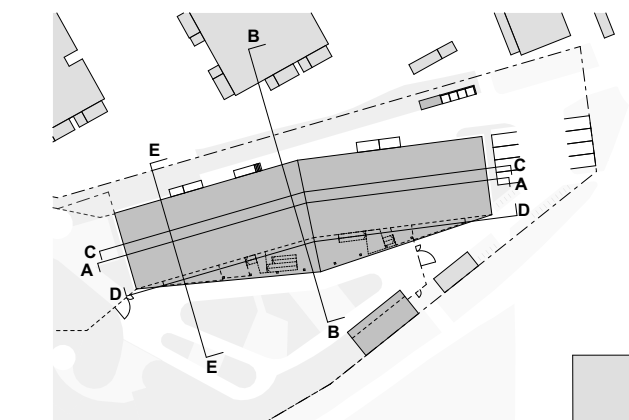


Tasokoordinaatisto / Plankoordinaatistystem:
 ETRS-GK25
 Korkeusjärjestelmä / Höjdsystem:
 N2000

Kaupunginosa/kyliä 46 PITÄJÄNMÄKI	Korttelin/tila 46002	Tontti/Rtno 22	Viranomaisen merkintä
Rakennustyyppi UUDISRAKENNUS	Rakennuskohteen nimi ja osoite LPK Kutomokuja Kutomokuja 3 00380 Helsinki	Piirustuslaji Leikkaus C-C	Jusko. nro 8/15 Mittakaavat 1:100
VERSTAS ARCHITECTS Verstas Arkkitehdit Oy, Tammasaarenaluri 3, 00180 Helsinki, Finland +358 9 6877 270 etunimi.sukunimi@verstasarkkitehdit.fi verstasarkkitehdit.fi			Tiedostonimi: 224 LPK Kutomokuja 3
Rakennussuunnittelija	Suunnittelija	Suunnitteluala ja piirustusnumero	Muutostunnus
Pvm 21.10.2022	Pääsuunnittelija Anne Jaakola	Aluekirjoitus	AR 004-003



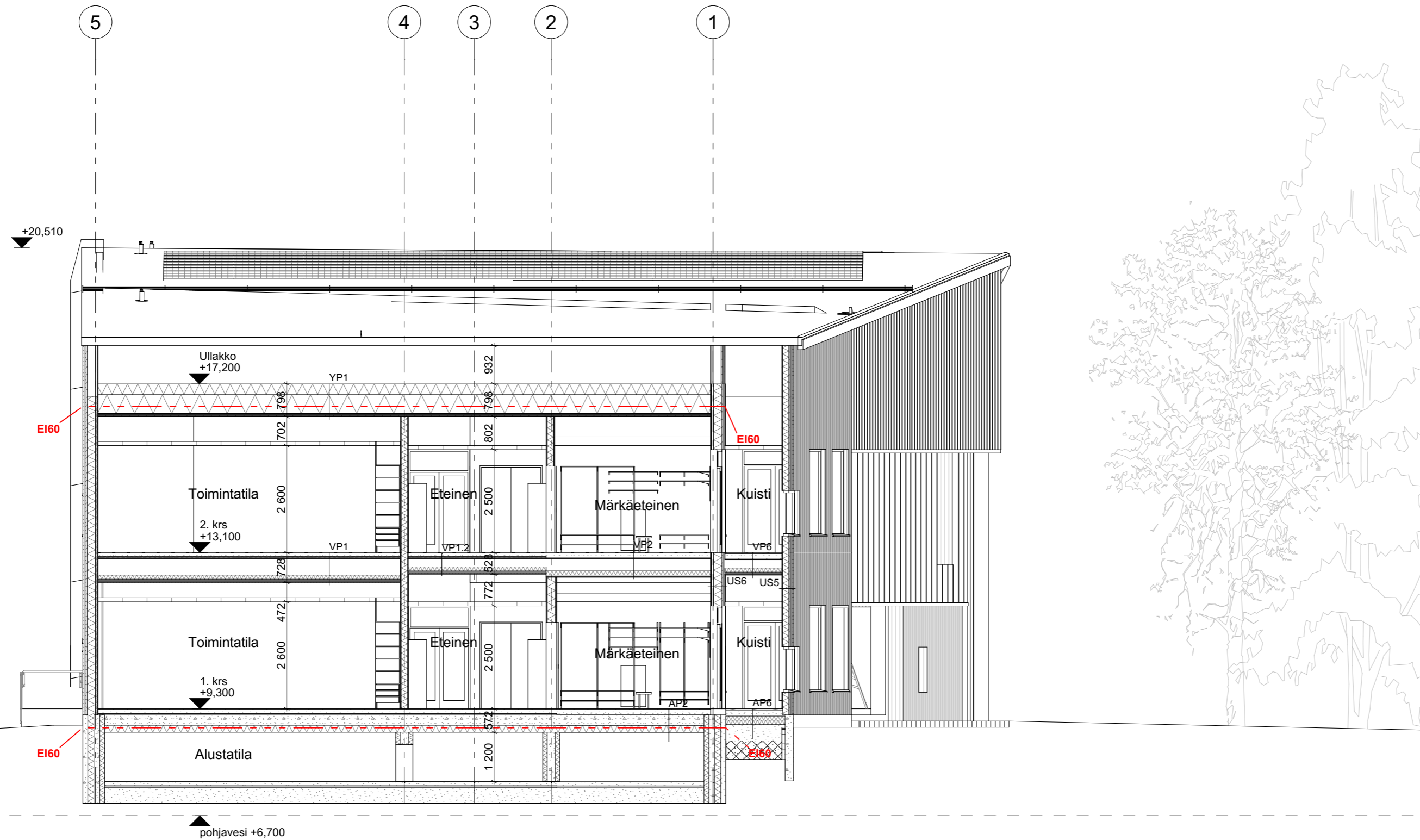
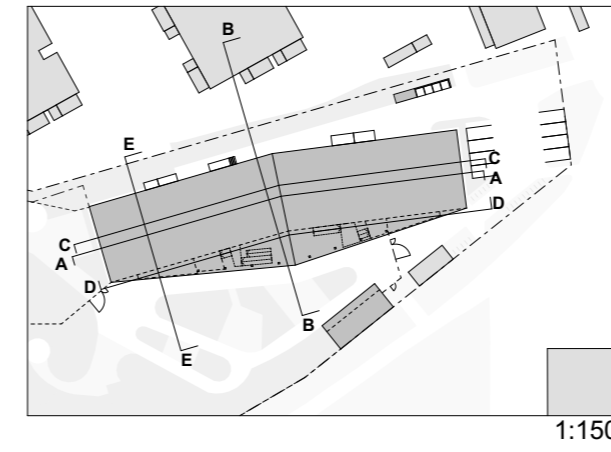
1. Bitumihuopakate, vaalean harmaa
2. Katon pellitykset, vaalean harmaa
3. Julkisivuverhous, pystysuuntainen julkisivuverhouslauta, vaalean puun sävyinen kuultokäsittely
4. Julkisivuverhous, pystysuuntainen julkisivuverhouslauta, taitettu ruskeanharmaa peiltomaalaus
5. Puurimoitus ja puupilarit, vaalean puun sävyinen kuultokäsittely
6. Betoni
7. Ikkunat, alumiini, vaalea beige
- 8a. Ovet, alumiini, vaalea beige
- 8b. Ovet, puuverhous, kuten julkisivu
9. Pinnakaide, vaalea beige
10. Räystäskourut, syöksytorvet, vaalean ruskea
11. Ikkunoiden pellitykset, vaalean ruskea



1:1500

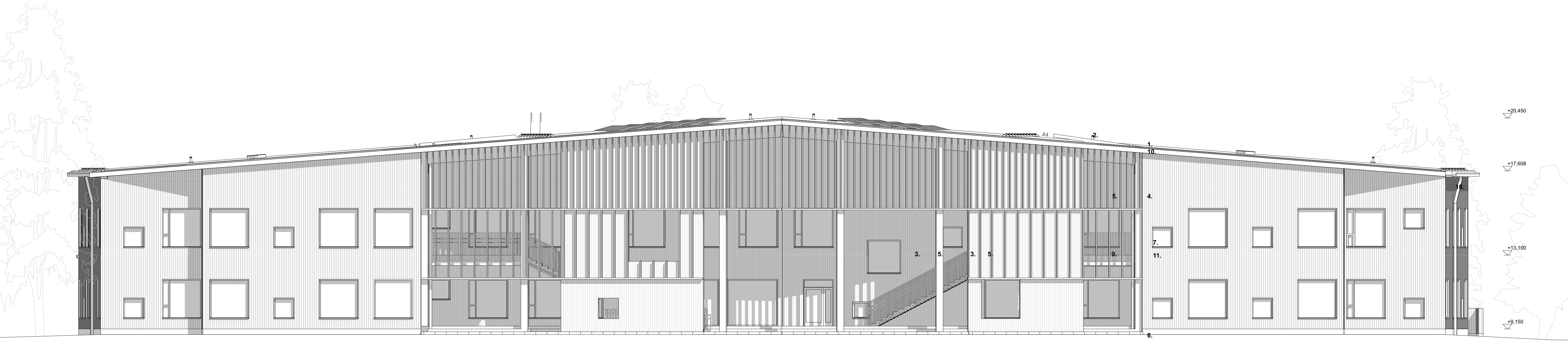
Tasokoordinaatio / Plankoordinaatisto:
 ETRS-GK25
 Korkeusjärjestelmä / Höjdsystem:
 N2000

Kaupunginosa/kyä 46 PITAÄJÄNMÄKI	Korttelin/ta 46002	Tontti/Rtmo 22	Viranomaisen merkintä
Rakennustyyppi UUDISRAKENNUS	Rakennuskohteen nimi ja osoite LPK Kutomokuja Kutomokuja 3 00380 Helsinki	Piirustuslaji Leikkaus D-D	Juoks. nro 9/15 Mittakaavat 1:100
VERSTAS ARCHITECTS Verstas Arkkitehdit Oy, Tammasaarenkatu 3, 00180 Helsinki, Finland +358 9 6877 270 etunimi.sukunimi@verstasarkkitehdit.fi verstasarkkitehdit.fi			Tiedostonimi: 224 LPK Kutomokuja 3
Rakennussuunnittelija	Suunnittelija	Suunnitteluala ja piirustusnumero	Muutostunnus
Pvm 21.10.2022	Pääsuunnittelija Anne Jaakola	Allekirjoitus	AR 004-004



Tasokoordinaatisto / Plankoordinaatistojärjestelmä:
ETRS-GK25
Korkeusjärjestelmä / Höjdsystem:
N2000

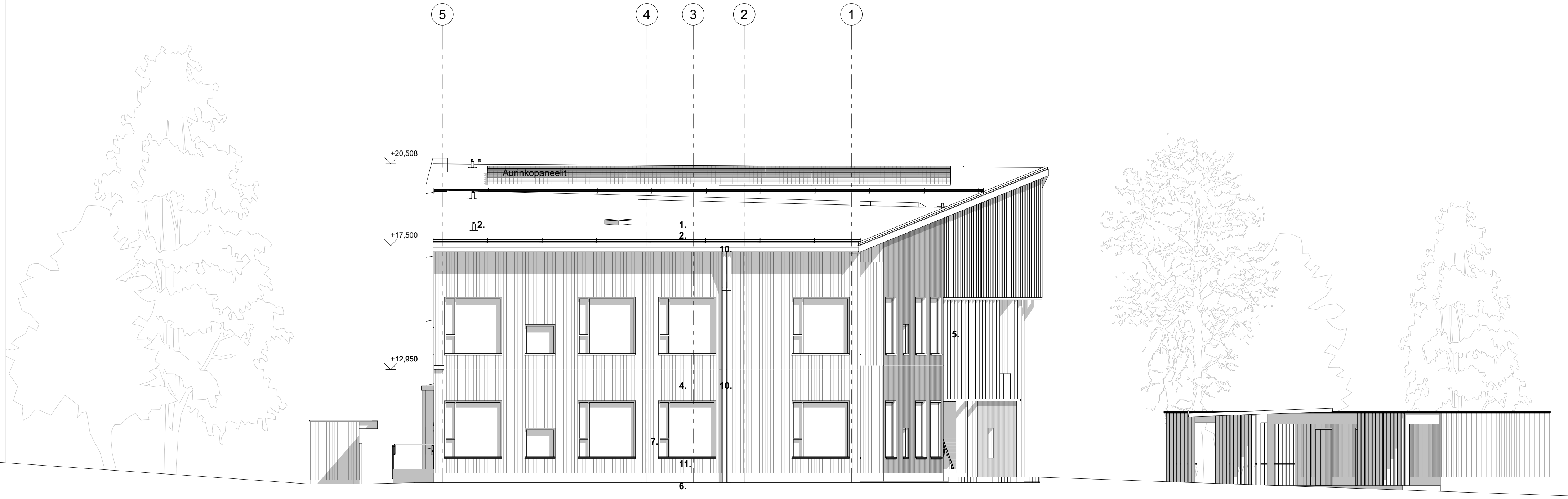
Kaupunginosa/kylä 46 PITÄJÄNMÄKI	Kortteli/tila 46002	Tontti/Rnro 22	Viranomaisten merkintöjä
Rakennustoimenpide UUDISRAKENNUS			Piirustuslaji Juoks. nro 10/15
Rakennuskohteen nimi ja osoite LPK Kutomokuja Kutomokuja 3 00380 Helsinki			Piirustuksen sisältö Leikkaus E-E Mittakaavat 1:100
VERSTAS ARCHITECTS Verstas Arkkitehdit Oy, Tammasaarenlaituri 3, 00180 Helsinki, Finland +358 9 6877 270 etunimi.sukunimi@verstasarkkitehdit.fi verstasarkkitehdit.fi			Tiedostonimi: 224 LPK Kutomokuja 3
Rakennussuunnittelija	Suunnittelija	Suunnitteluala ja piirustusnumero Muutostunnus	
Pvm 21.10.2022	Pääsuunnittelija Anne Jaakola	Ailekirjoitus	AR 004-005



1. Bitumihuopakate, vaalean harmaa
2. Katon pellitykset, vaalean harmaa
3. Julkisivuverhous, pystysuuntainen julkisivuverhouslauta, vaalean puun sävyinen kuultokäsittely
4. Julkisivuverhous, pystysuuntainen julkisivuverhouslauta, taitet ruskeanharmaa peittomaalaus
5. Puurimoitus ja puupilarit, vaalean puun sävyinen kuultokäsittely
6. Betoni
7. Ikkunat, alumiini, vaalea beige
- 8a. Ovet, alumiini, vaalea beige
- 8b. Ovet, puuverhous, kuten julkisivu
9. Pinnakaide, vaalea beige
10. Räystäskourut, syöksytorvet, vaalean ruskea
11. Ikkunoiden pellitykset, vaalean ruskea

Tasokoordinaatisto / Plankoordinaatisto:
 ETRS-GK25
 Korkeusjärjestelmä / Höjdsystem:
 N2000

Kaupunginosa/kyliä 46 PITÄJÄNMÄKI	Korttelin/tila 46002	Tontti/Rtno 22	Viranomaisen merkintä
Rakennustyyppi UUDISRAKENNUS	Lajin/tyyppi Piirustuslaji		Juoks. nro 11/15
Rakennuskohteen nimi ja osoite LPK Kutomokuja Kutomokuja 3 00380 Helsinki	Piirustuksen sisältö Julkisivu etelään		Mittakaavat 1:100
VERSTAS ARCHITECTS Verstas Arkkitehdit Oy, Tammasaarenaluri 3, 00180 Helsinki, Finland +358 9 6877 270 etunimi.sukunimi@verstasarkkitehdit.fi verstasarkkitehdit.fi			Tiedostonimi: 224 LPK Kutomokuja 3
Rakennussuunnittelija	Suunnittelija	Suunnittelun ja piirustuksen numero	Muutosnro
Pvm 21.10.2022	Pääsuunnittelija Anne Jaakola	Allekirjoitus	AR 005-001



1. Bitumihuopakate, vaalean harmaa
2. Katon pellitykset, vaalean harmaa
3. Julkisivuverhous, pystysuuntainen julkisivuverhouslauta, vaalean puun sävyinen kuultokäsittely
4. Julkisivuverhous, pystysuuntainen julkisivuverhouslauta, taitettu ruskeanharmaa peittomaalaus
5. Puurimoitus ja puupilarit, vaalean puun sävyinen kuultokäsittely
6. Betoni
7. Ikkunat, alumiini, vaalea beige
- 8a. Ovet, alumiini, vaalea beige
- 8b. Ovet, puuverhous, kuten julkisivu
9. Pinnakaide, vaalea beige
10. Räystäskourut, syöksytorvet, vaalean ruskea
11. Ikkunoiden pellitykset, vaalean ruskea

Tasokoordinaatisto / Plankoordinaatistystem:
 ETRS-GK25
 Korkeusjärjestelmä / Höjdsystem:
 N2000

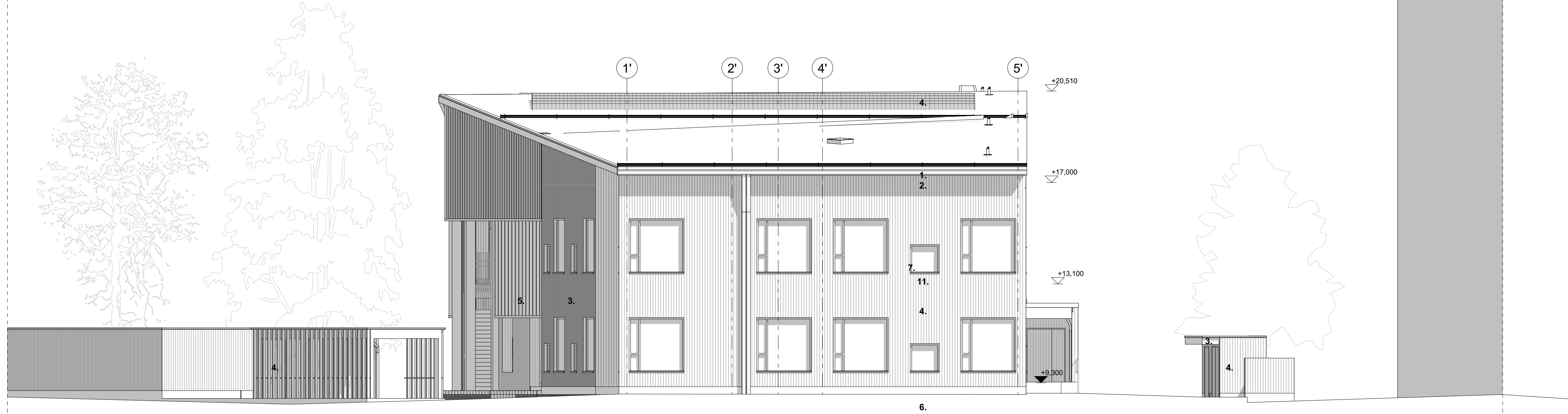
Kaupunginosa/kylä 46 PITÄJÄNMÄKI	Korttelitila 46002	Tontti/Rnro 22	Viranomaisten merkintöjä
Rakennustoimenpide UUDISRAKENNUS	Rakennuskohteen nimi ja osoite LPK Kutomokuja Kutomokuja 3 00380 Helsinki		Piirustuslaji Julkisivu länteen
VERSTAS ARCHITECTS Verstas Arkkitehdit Oy, Tammasaarenlaituri 3, 00180 Helsinki, Finland +358 9 6877 270 etunimi.sukunimi@verstasarkkitehdit.fi verstasarkkitehdit.fi			Juoks. nro 12/15 Mittakaavat 1:100
Rakennussuunnittelija	Suunnittelija	Suunnitteluala ja piirustusnumero	Muutostunnus
Pvm 21.10.2022	Pääsuunnittelija Anne Jaakola	Allekirjoitus	AR 005-002



1. Bitumihuopakate, vaalean harmaa
2. Katon pellitykset, vaalean harmaa
3. Julkisivuverhoaus, pystysuuntainen julkisivuverhoauslauta, vaalean puun sävyinen kuultokäsittely
4. Julkisivuverhoaus, pystysuuntainen julkisivuverhoauslauta, taitettu ruskeanharmaa peittomaalaus
5. Puunimoitus ja puupilarit, vaalean puun sävyinen kuultokäsittely
6. Betoni
7. Ikkunat, alumiini, vaalea beige
- 8a. Ovet, alumiini, vaalea beige
- 8b. Ovet, puuverhoaus, kuten julkisivu
9. Pinnakaide, vaalea beige
10. Räystäaskourut, syöksytorvet, vaalean ruskea
11. Ikkunoiden pellitykset, vaalean ruskea

Tasokoordinaatisto / Plankoordinaatistystem:
 ETRS-GK25
 Korkeusjärjestelmä / Höjdsystem:
 N2000

Kaupunginosa/kyliä 46 PITÄJÄNMÄKI	Kortteliläite 46002	Tontti/Rtno 22	Viranomaisen merkintä
Rakennuskohteen nimi ja osoite UUDISRAKENNUS LPK Kutomokuja Kutomokuja 3 00380 Helsinki	Piirustuslaji Julkisivu pohjoiseen	Juokse. nro 13/15 Mittakaavat 1:100	
VERSTAS ARCHITECTS Verstas Arkkitehdit Oy, Tammsaarenaluri 3, 00180 Helsinki, Finland +358 9 6877 270 etunimi.sukunimi@verstasarkkitehdit.fi verstasarkkitehdit.fi			Tiedostonimi: 224 LPK Kutomokuja 3
Rakennussuunnittelija	Suunnittelija	Suunnitteluala ja piirustusnumero	Muutosnitus
Pvm 21.10.2022	Pääsuunnittelija Anne Jaakola	Allekirjoitus	AR 005-003



1. Bitumihuopakate, vaalean harmaa
2. Katon pellitykset, vaalean harmaa
3. Julkisivuverhous, pystysuuntainen julkisivuverhouslauta, vaalean puun sävyinen kuultokäsittely
4. Julkisivuverhous, pystysuuntainen julkisivuverhouslauta, taitettu ruskeanharmaa peittomaalaus
5. Puurimoitus ja puupilarit, vaalean puun sävyinen kuultokäsittely
6. Betoni
7. Ikkunat, alumiini, vaalea beige
- 8a. Ovet, alumiini, vaalea beige
- 8b. Ovet, puuverhous, kuten julkisivu
9. Pinnakaide, vaalea beige
10. Räystäskourut, syöksytorvet, vaalean ruskea
11. Ikkunoiden pellitykset, vaalean ruskea

Tasokoordinaatisto / Plankoordinaatistojärjestelmä:
 ETRS-GK25
 Korkeusjärjestelmä / Höjdsystem:
 N2000

Kaupunginosa/kylä 46 PITÄJÄNMÄKI	Korttelitila 46002	Tontti/Rnro 22	Viranomaisen merkintöjä
Rakennustoimenpide UUDISRAKENNUS	Rakennuskohteen nimi ja osoite LPK Kutomokuja Kutomokuja 3 00380 Helsinki		Piirustuslaji Juoks. nro 14/15 Mittakaavat 1:100
VERSTAS ARCHITECTS Verstas Arkkitehdit Oy, Tammasaarenlaituri 3, 00180 Helsinki, Finland +358 9 6877 270 etunimi.sukunimi@verstasarkkitehdit.fi verstasarkkitehdit.fi			Tiedostonimi: 224 LPK Kutomokuja 3
Rakennussuunnittelija	Suunnittelija	Suunnitteluala ja piirustusnumero	Muutostunnus
Pvm 21.10.2022	Pääsuunnittelija Anne Jaakola	Allekirjoitus	AR 005-004

Tasokoordinaatisto / Plankordinatsystem:
ETRS-GK25
Korkeusjärjestelmä / Höjdsystem:
N2000

Kaupunginosa/kylä 46 PITÄJÄNMÄKI	Kortteli/tila 46002	Tontti/Rnro 22	Viranomaisten merkintöjä
Rakennustoimenpide UUDISRAKENNUS	Piiirustuslaji		Juoks. nro 15/15
Rakennuskohteen nimi ja osoite LPK Kutomokuja Kutomokuja 3 00380 Helsinki	Piiirustuksen sisältö VSS-piiirustus	Mittakaavat	
VERSTAS ARCHITECTS Verstas Arkkitehdit Oy, Tammasaarenlaituri 3, 00180 Helsinki, Finland +358 9 6877 270 etunimi.sukunimi@verstasarkkitehdit.fi verstarsarkkitehdit.fi			Tiedostonimi: 224 LPK Kutomokuja 3
Rakennussuunnittelija	Suunnittelija	Suunnitteluala ja piiirustusnumero	Muutostunnus
Pvm 21.10.2022	Pääsuunnittelija Anne Jaakola	Allekirjoitus	AR 007-001