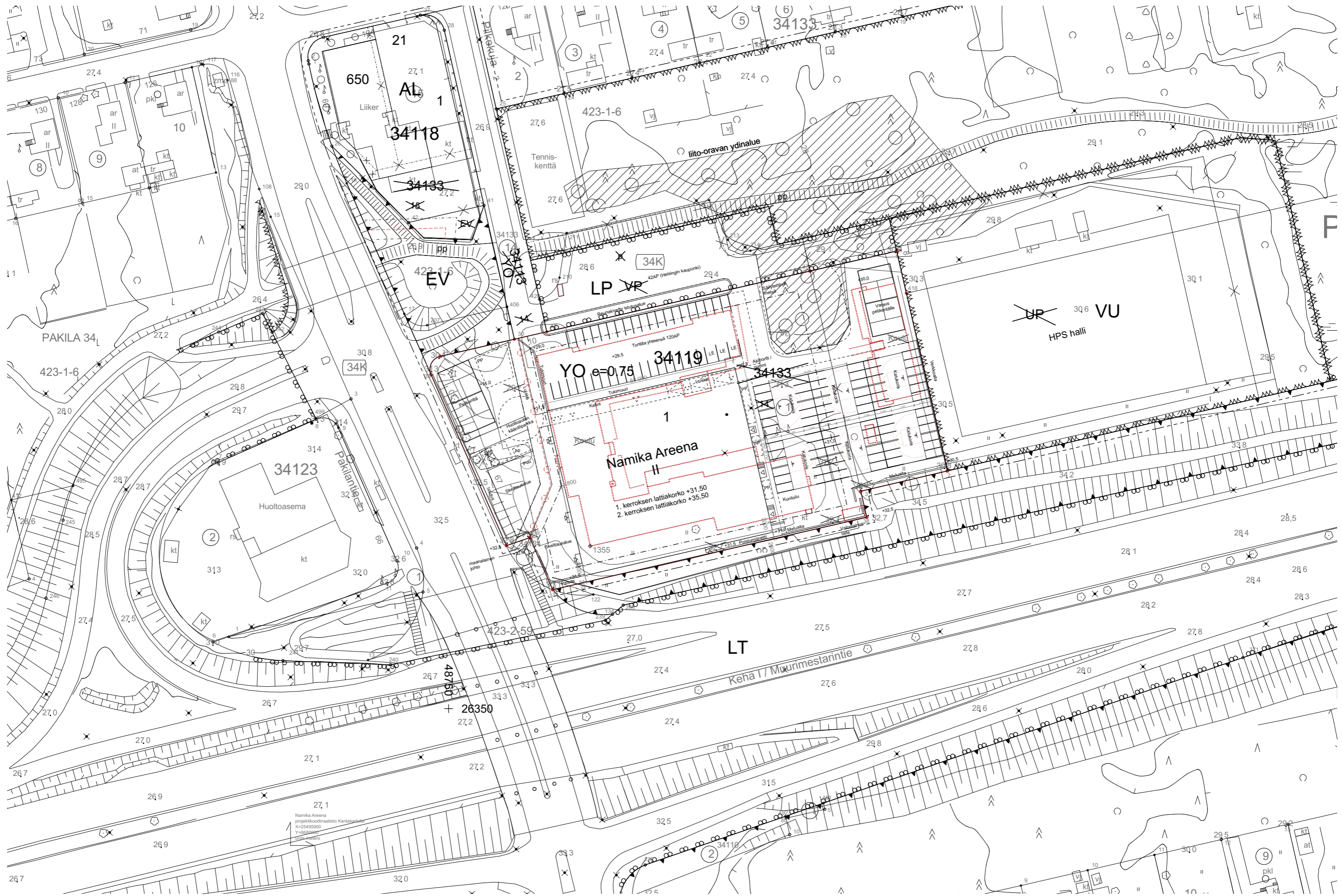


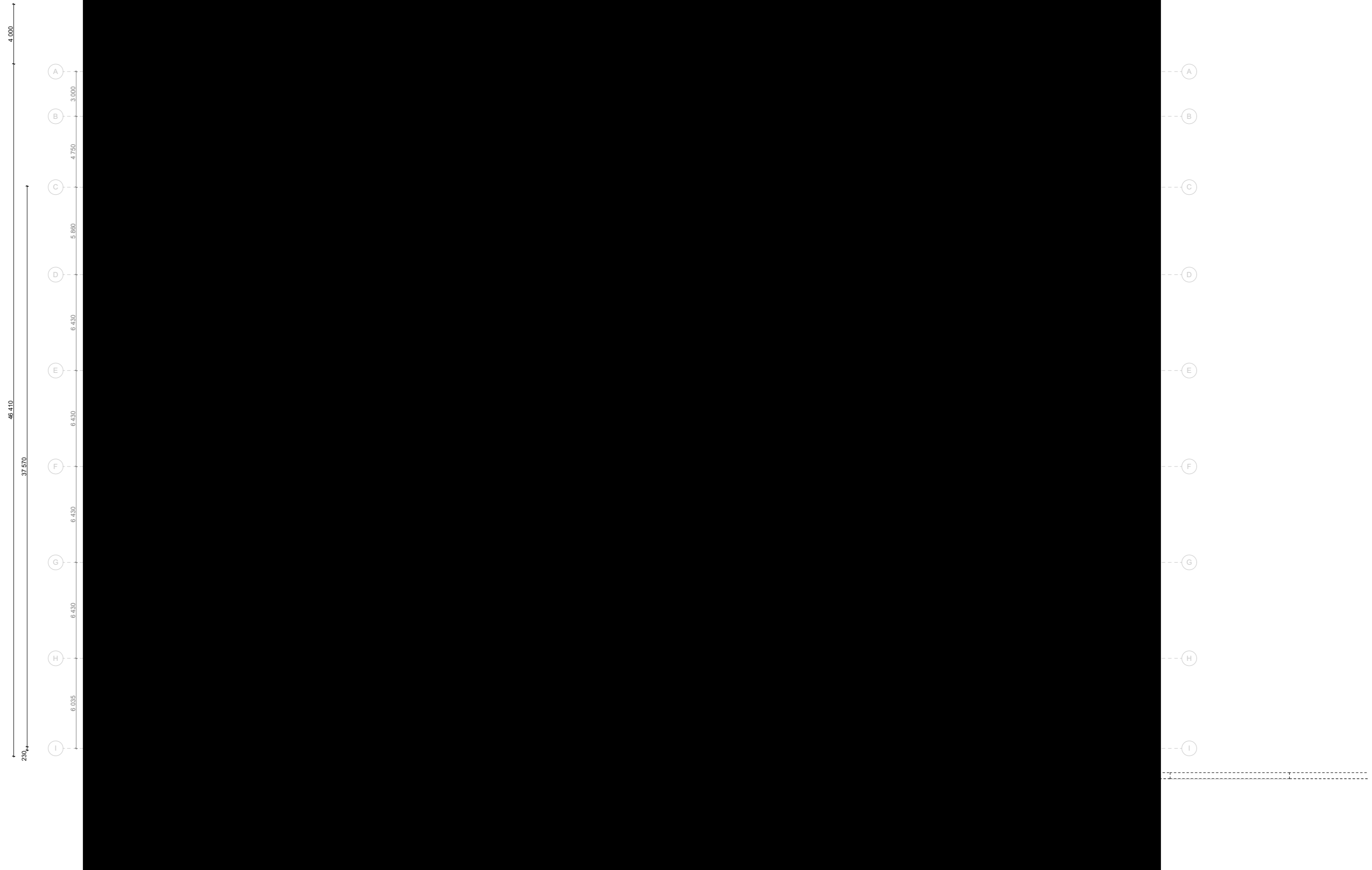
*Namika Areena  
Poikkeamishakemus  
8.9.2021*

*Alustavat suunnitelmat*

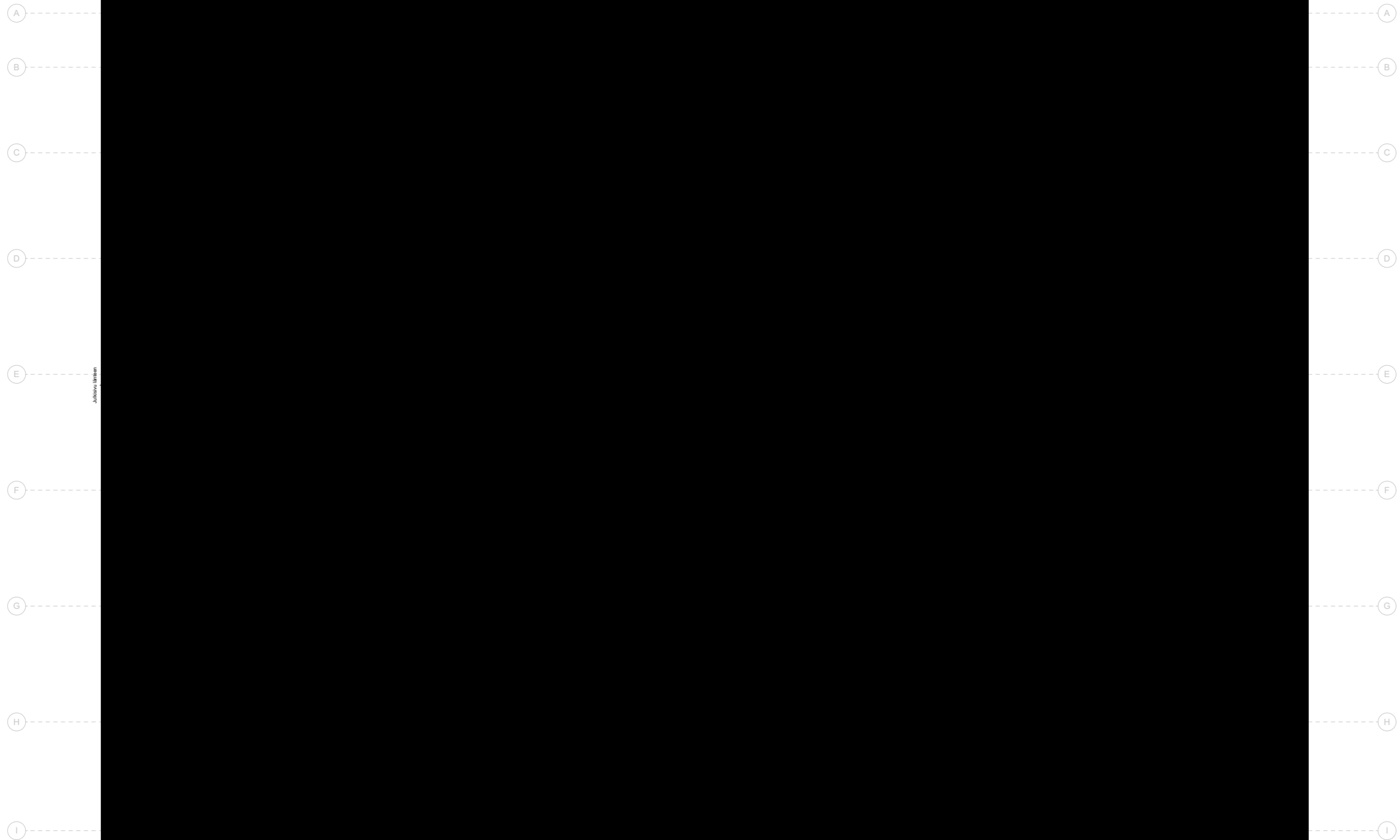


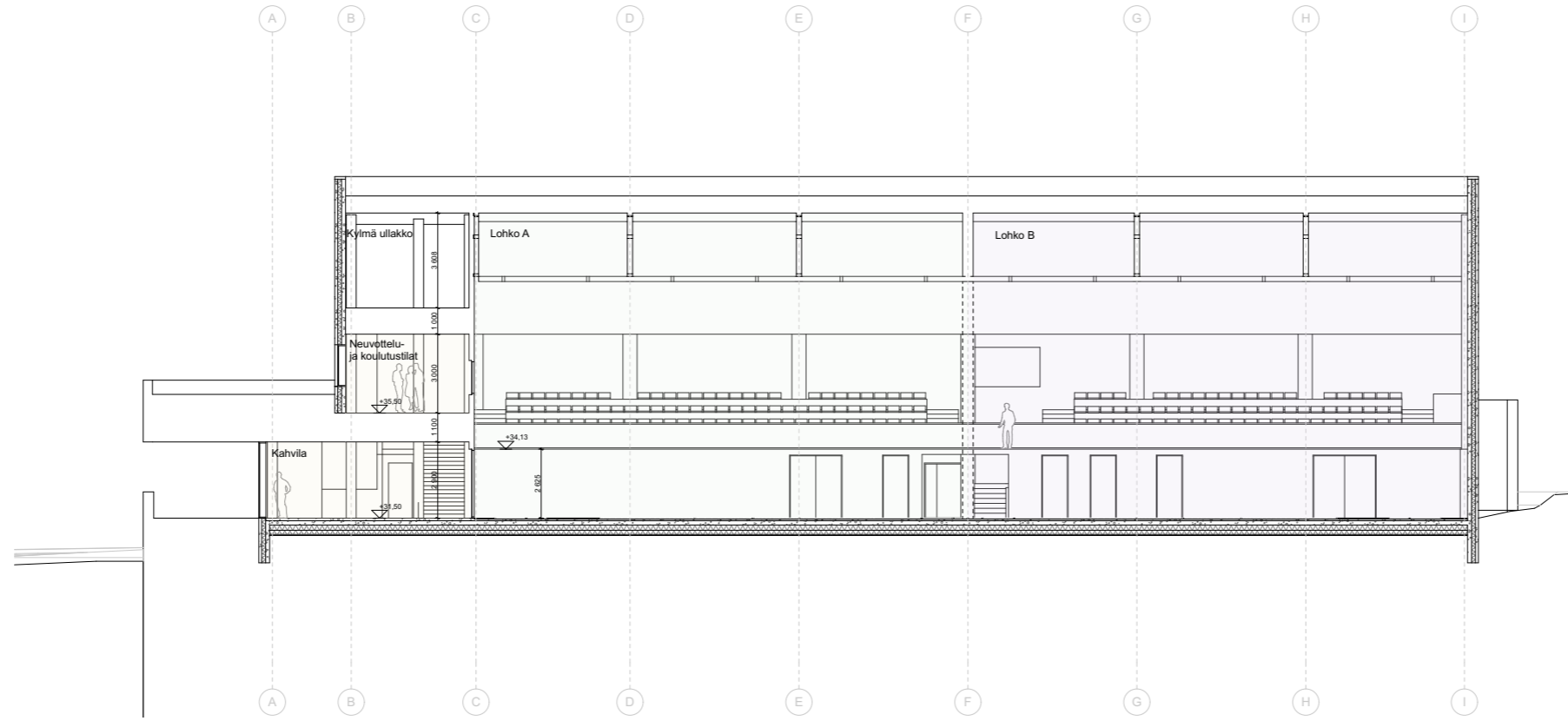
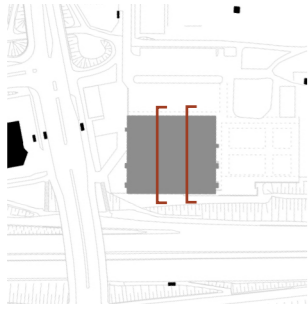


**Pohjapiirustukset, joista ilmenee pääsy päiväkotiin, koulurakennukseen tai muuhun kaupungin käytössä olevaan rakennukseen ovat julkisuuslain mukaisesti salassa pidettäviä.**

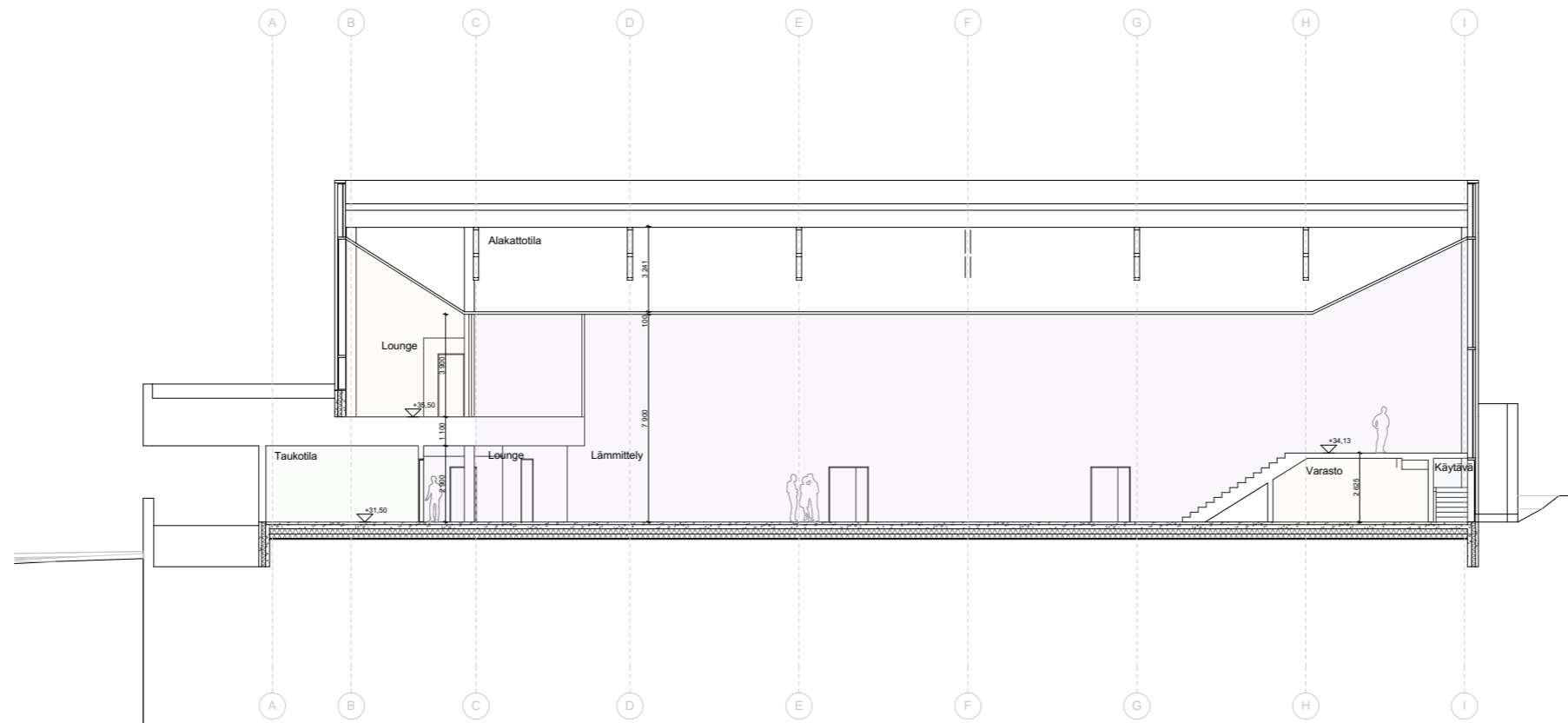


**Pohjapiirustukset, joista ilmenee pääsy päiväkotiin, koulurakennukseen tai muuhun kaupungin käytössä olevaan rakennukseen ovat julkisuuslain mukaisesti salassa pidettäviä.**

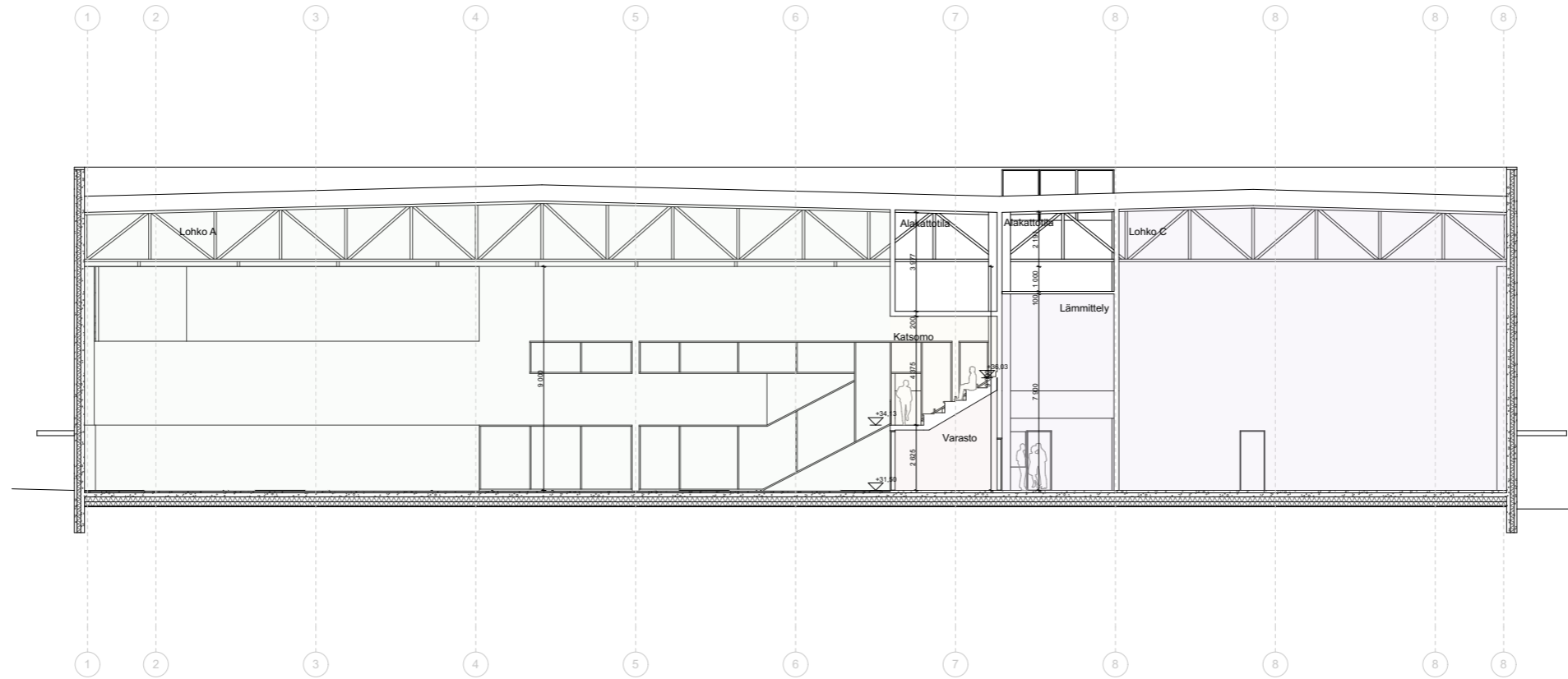
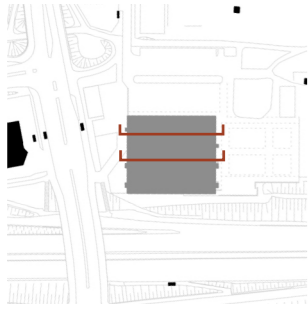




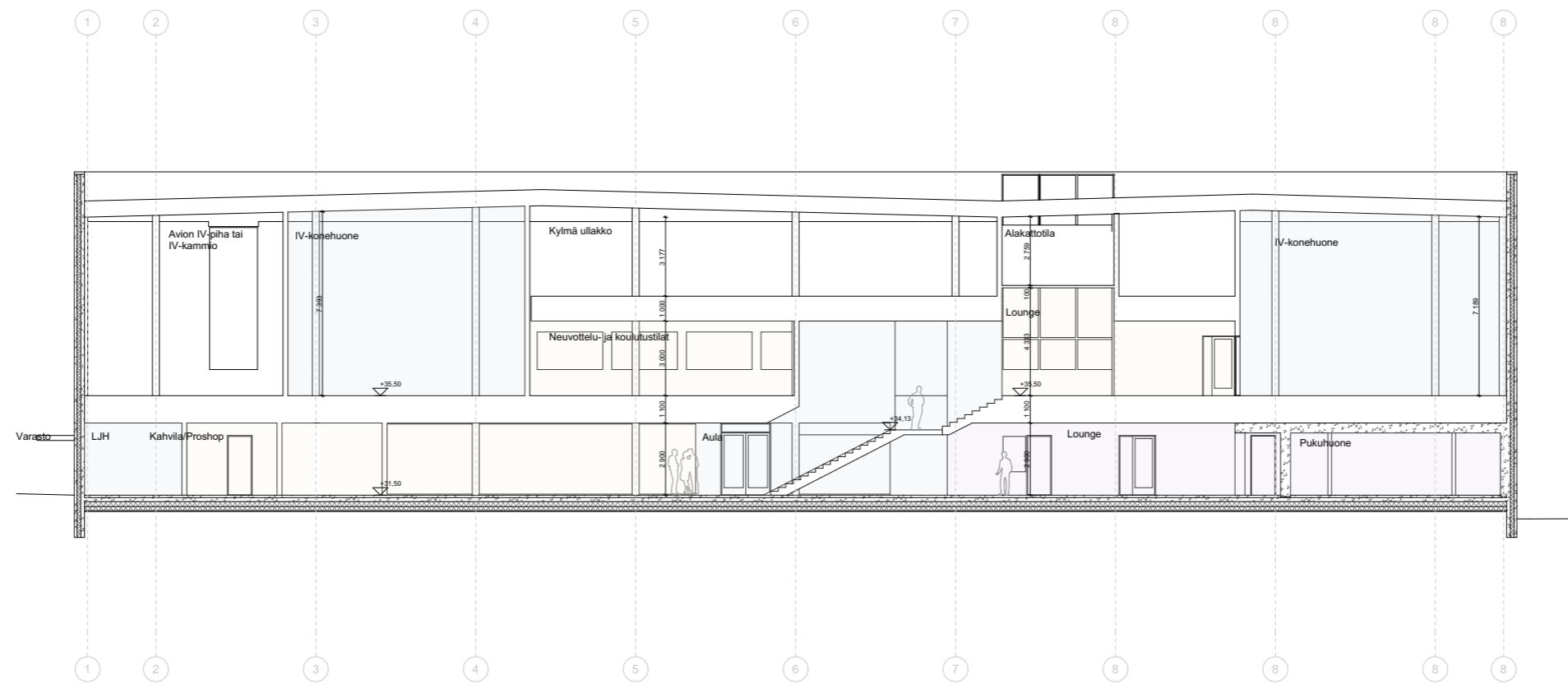
Leikkaus A 1:250



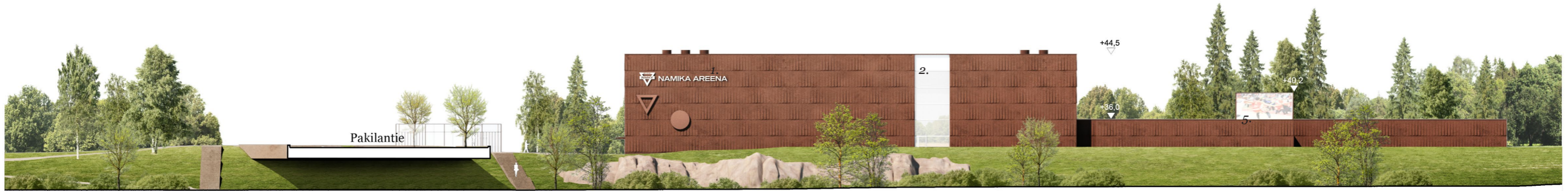
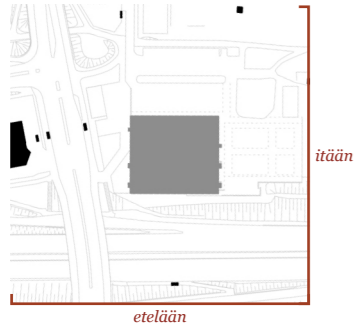
Leikkaus A2 1:250



Leikkaus B 1:250

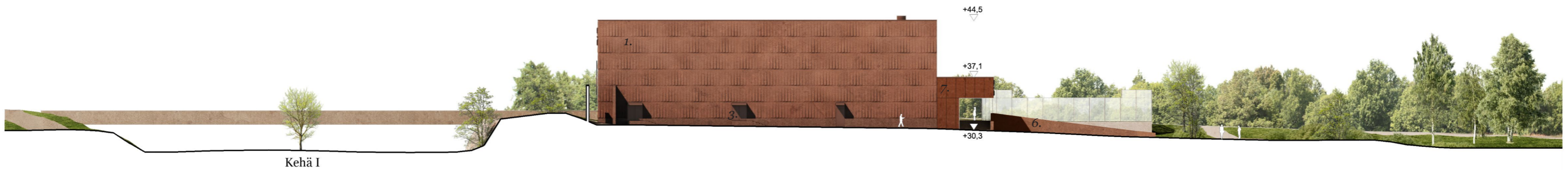


Leikkaus B2 1:250

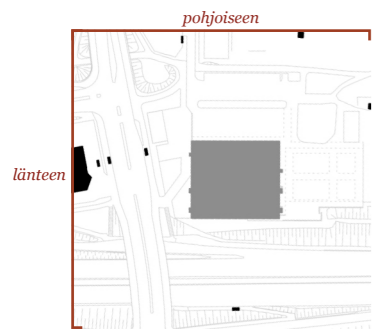


Julkisivu etelään 1:500

1. Umbrakäsitelty, kohokuvioitu betonielementti
2. Lasijulkisivujärjestelmä
3. Maalattu metallilevy
4. Perforoitu ja profiloitu maalattu metalliohutlevy
5. Valomainoslaite
6. Sokkeli ja muurit, patinavärjätty betoni, umbra
7. Sisäänkäyntikatos ja taideteokset, Corten-teräslevy



Julkisivu itään 1:500



Julkisivu pohjoiseen 1:500

1. Umbrakäsitelty, kohokuvioitu betonielementti
2. Lasijulkisivujärjestelmä
3. Maalattu metallilevy
4. Perforoitu ja profiloitu maalattu metalliohutlevy
5. Valomainoslaite
6. Sokkeli ja muurit, patinavärjätty betoni, umbra
7. Sisäänkäyntikatos ja taideteokset, Corten-teräslevy



Julkisivu länteen 1:500





