

KOHTTEEN SIJAINTI

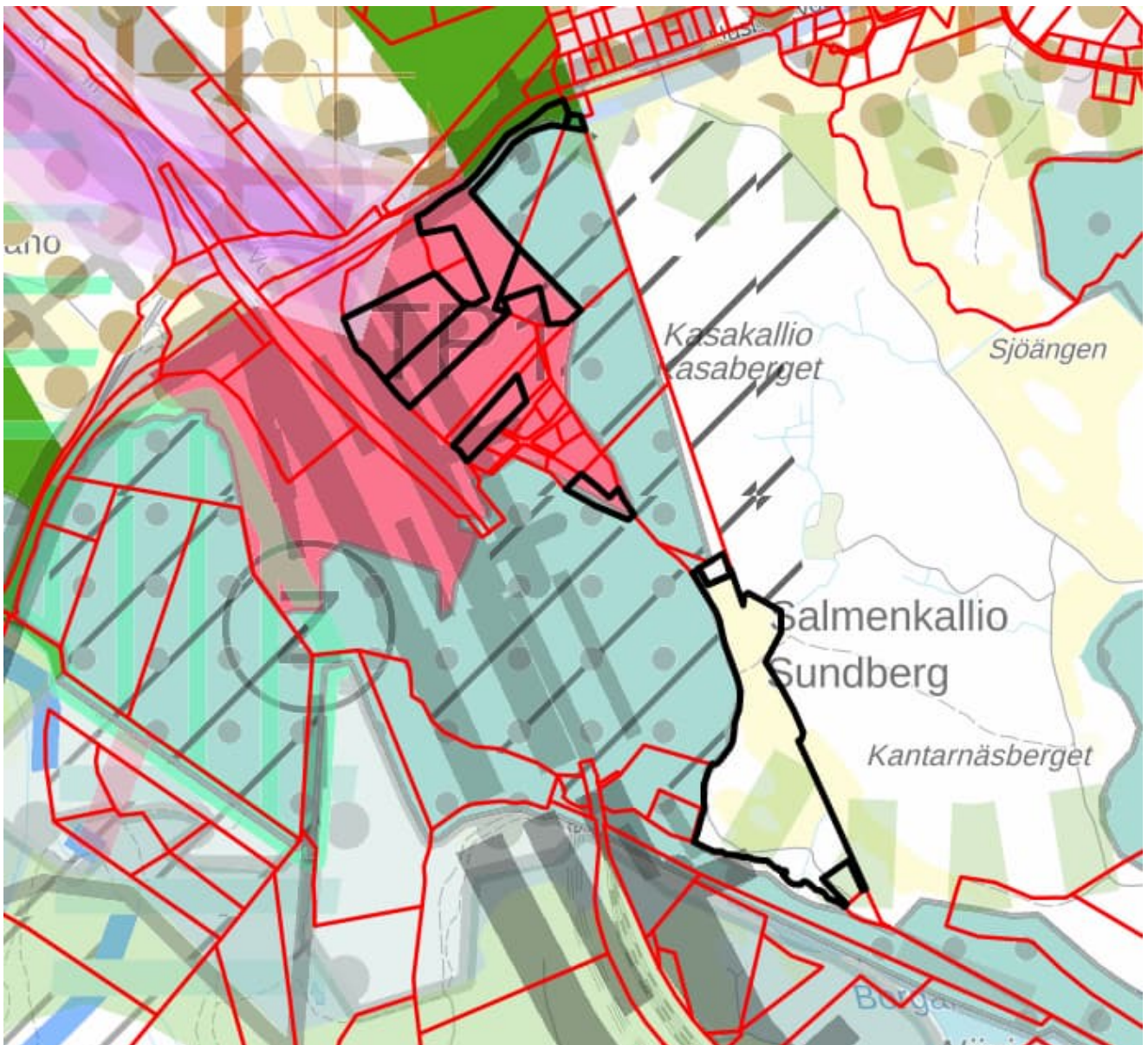


MAA-ALUEIDEN VAIHTO / Vantaan kaupunki ja Helsingin kaupunki

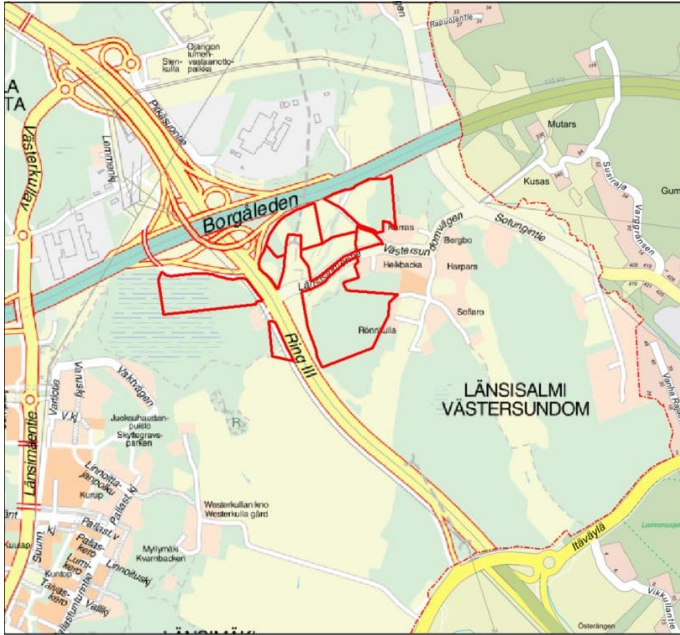
Kaupunginosa: SALMENKALLIO (56)

Östersundomin alueen maakuntakaava
(hyväksytty 12.6.2018, lainvoimainen 10.5.2021)

- TP1** Työpaikka-alue
Arbetsplatsområde
- Luonnonsuojelualue
Naturskyddsområde
- Natura 2000 verkostoon kuuluva tai ehdotettu alue
Område som hör till eller föreslagits hör till nätverket Natura 2
- Pääkaupunkiseudun poikittainen joukkoliikenteen yhteysväli
Tvärgående kollektivtrafikförbindelse i huvudstadsregionen








KOHTEEN SIJAINTI



MAA-ALUEIDEN VAIHTO /
Vantaan kaupunki ja
Helsingin kaupunki

Kylä: LÄNSISALMI (410)

Östersundomin alueen maakuntakaava
(hyväksytty 12.6.2018, lainvoimainen 10.5.2021)

-  Taajamatoimintojen alue
Område för tätortsfunktioner
-  Raideliikenteeseen tukeutuva taajamatoimintojen alue
Område för tätortsfunktioner som stöder sig på spårtrafi
-  Viheryhteystarve
Behov av grönförbindelse
-  Moottoriväylä
Motorled
-  Pääkaupunkiseudun poikittainen joukkoliikenteen yhteysvä
Tvärgående kollektivtrafikförbindelse i huvudstadsregioner

