



ASEMPIIRROS 1:1000

Kerrosala 2378 m<sup>2</sup>  
Tilavuus 19659 m<sup>3</sup>

KERROSLUKU: 1  
PALOLUOKKA: P2  
RAKENNUS VARUSTETAAN  
KONEELLISELLA  
ILMANVAIHDOLLA

KERROSLALASKELMA:  
Rakennusoikeus: 4950 kem<sup>2</sup>  
Nykyinen rakennus: 5103 kem<sup>2</sup>  
Rakennetaan: 2378 kem<sup>2</sup>  
Yhteensä: 5103 kem<sup>2</sup> + 2378 kem<sup>2</sup> = 7481 kem<sup>2</sup>  
Rakennusoikeuden ylitys: 7481 kem<sup>2</sup> - 4950 kem<sup>2</sup> = 2531 kem<sup>2</sup>

- ASEMAKAAVAMERKINNÄT JA  
-MÄÄRÄYKSET
- Urheilutoimintaa palvelevien rakennusten korttelialue.
  - Puisto.
  - Urheilu- ja virkistyspalvelujen alue.
  - 2 metriä kaava-alueen rajan ulkopuolella oleva viiva.
  - Korttelin, korttelinosan ja alueen raja.
  - Osa-alueen raja.
  - Ohjeellinen alueen tai osa-alueen raja.
  - Ohjeellinen alueen tai osa-alueen raja.
  - Risti merkinnän päällä osoittaa merkinnän poistamista.
  - Kaupungin- tai kunnanosan numero.
  - Korttelin numero.
  - Ohjeellisen tontin numero.
  - Rakennusoikeus kerrosalaneliömetreinä.
  - Roomalainen numero osoittaa rakennusten, rakennuksen tai sen osan suurimman sallitun kerrosluvun.
  - Rakennuksen vesikaton ylimmän kohdan korkeusasema.
  - Rakennuksen julkisivun enimmäiskorkeus metreinä.
  - Rakennusala.

- Rakennusala, jolle saa sijoittaa yksikerroksisen huoltorakennuksen.
- Ohjeellinen alueen osa, jolle saa sijoittaa urheilu- ja pelikenttiä.
- Alueen osa, jolle saa pystyttää liikunta- käyttöön tarkoitettua ylipainehallin vuosittain 15.9. - 30.4. väliseksi ajaksi.
- Puilla ja pensailla istutettava alueen osa.
- Jalankululle ja polkupyöräilylle varattu alueen osa.
- Jalankululle ja polkupyöräilylle varattu alueen osa, jolla huoltoajo on sallittu.
- Likimääräinen jalankululle ja polkupyöräilylle varattu alueen osa.
- Ohjeellinen jalankululle ja polkupyöräilylle varattu alueen osa.
- Ajoyhteys.
- Pysäköimispaikka.
- Johtoa varten varattu alueen osa.
- Katualueen rajan osa, jonka kohdalta ei saa järjestää ajoneuvoliittymää.

YU- korttelialueella:  
- on rakennusten julkisivut jaoteltava osiin. Julkisivumateriaalin tulee julkisivun ala- osassa olla punatiiliä.  
- on ylipainehallin tekniset laitteet sijoitettava ylipainehallin eteläpuolelle.

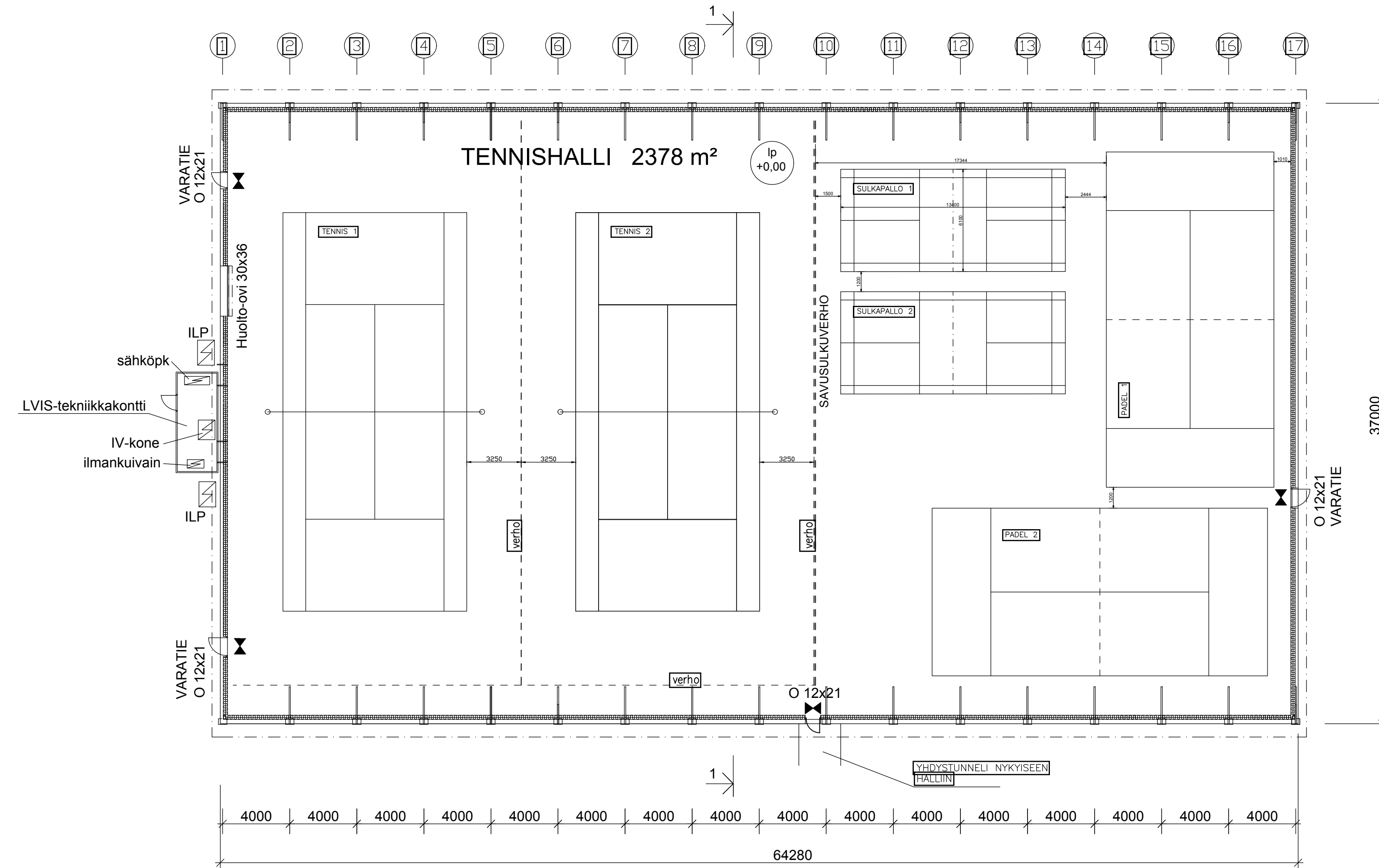
VU- alueella:  
- aluetta ei saa aidata niin, että yleinen jalankulku alueella estyy.

Autopaikkojen vähimmäismäärät:  
- YU- alueella: 1 ap/ 110 k-m2  
- VU- alueella: 30 autopaikkaa.

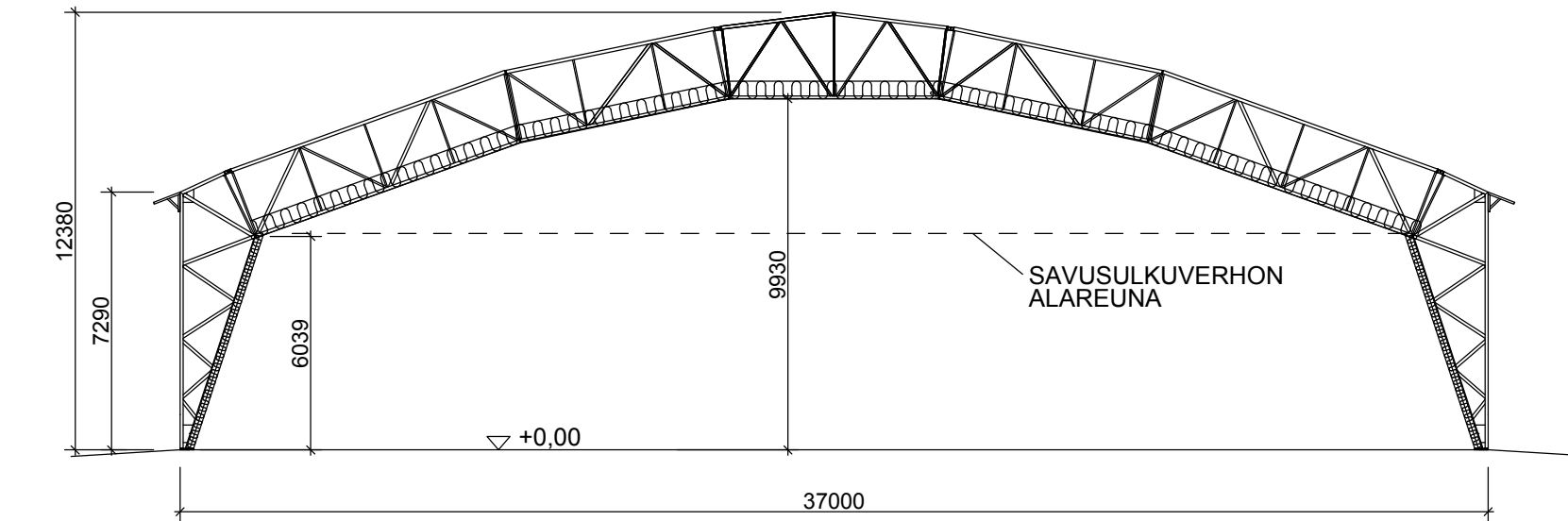
Tällä asemakaava-alueella korttelialueelle on laadittava erillinen tonttijako.

Kaupunginosa / Kyla	Kortteli / Tila	Tontti / Rno	Viranomaisen merkintä
40	40110	6	
Rakennustoimenpide	Piirustuslaji		Juokseva numero
UUDISRAKENNUS	PÄÄPIIRUSTUS		
Rakennuksen numero / Rakennusten numerot / Rakennustunnus / Rakennustunnukset			
Rakennuskohde	Piirustuksen sisältö	mittakaava	
HELSINGIN MAILAPELIKESKUS	ASEMPIIRROS	1 : 1000	
Tapuliikuntatie 4 00750 Helsinki			
Suunnittelijan yhteystiedot: yritys, osoite ja puhelinnumero ARKKITEHTITOIMISTO POKKALA OY Tavastijärvenkatu 3A 9a 00250 Helsinki +358 400 668 555 etunimi.sukunimi@arkp.fi	Työnumero	Piirustuksen tunnus	muutos
Vastuullinen suunnittelija: nimi, tutkinto, allekirjoitus ja päiväys		101	
Matti Pokkala, arkkitehti SAFA ARK 1202	Suunnitteluala	Tiedosto	
		ARK	
			13.10.2020

Pohjapiirustus 1:200



Leikkauspiirros 1-1 1:200



RAKENNE:

Vesikatto:

- Molemminpuolin PVC-muovitettu palonestokäsittely polyesterikangas Palo-ominaisuudet C-s2, d0 (ulkokate)
- Kuumasinkitty teräshehä SFS-EN ISO 1461 / tuuletusväli, ilmankuivaaja
- Runko R30 palamaton materiaali
- Puhallusvilla 600 mm
- Molemminpuolin PVC-muovitettu palonestokäsittely polyesterikangas Palo-ominaisuudet B-s2, d0 (sisäkate)

U-arvo 0,05 W/m²K


Seinät:

- Molemminpuolin PVC-muovitettu palonestokäsittely polyesterikangas Palo-ominaisuudet C-s2, d0 (ulkokate)
- Kuumasinkitty teräshehä SFS-EN ISO 1461 / tuuletusväli, ilmankuivaaja
- Harvalaudoitus 25x100 k600
- Vaakakoolaus 42x123 k600 + mineraalivilla 125 mm
- Pystykoolaus 42x123 k600 + mineraalivilla 125 mm
- Molemminpuolin PVC-muovitettu palonestokäsittely polyesterikangas Palo-ominaisuudet B-s2, d0 (sisäkate)

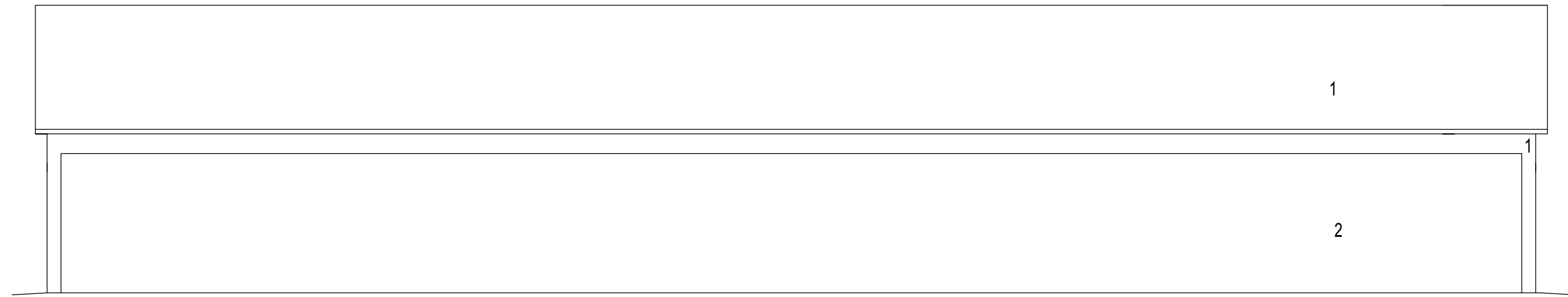
U-arvo 0,11 W/m²K

Kerrosala 2378 m²  
Tilavuus 19659 m³

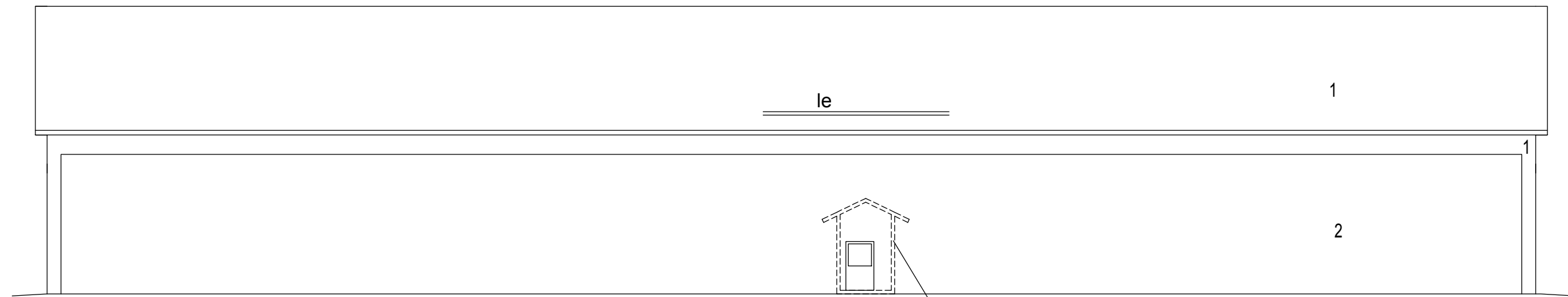
PALOLUOKKA P2  
KONEELLINEN ILMANVAIHTO LTO ERILLISEN SUUNNITELMAN MUKAAN

K.osa/Kylä 40	Kortteli 110	Tontti/Rnro 0	Viranomaisten arkistointimerkintöjä varten
Rakennustoimenpide UUDISRAKENNUS	Piirustuslaji PÄÄPIIRUSTUS	Juoks.nro 2	
Rakennuskohteen nimi ja osoite Tennishalli, Helsingin Mailapelikeskus Pvc-pinnoitteinen teräskaarihalli 37x60x6 Tapulikaupungintie 4, 00750 Helsinki	Piirustuksen sisältö Pohjapiirustus Leikkauspiirros	Mittakaavat 1:200 1:200	
Suunnitteluala, työn numero, piir.nro		Muutos	
 PL 110, 18101 HEINOLA www.janus.fi		toimisto@janus.fi Puh. (03) 714 1727	ARK 2
Päiväys 25.5.2020	Piirt. J.T.S.		

Julkisivupiirros 1:200

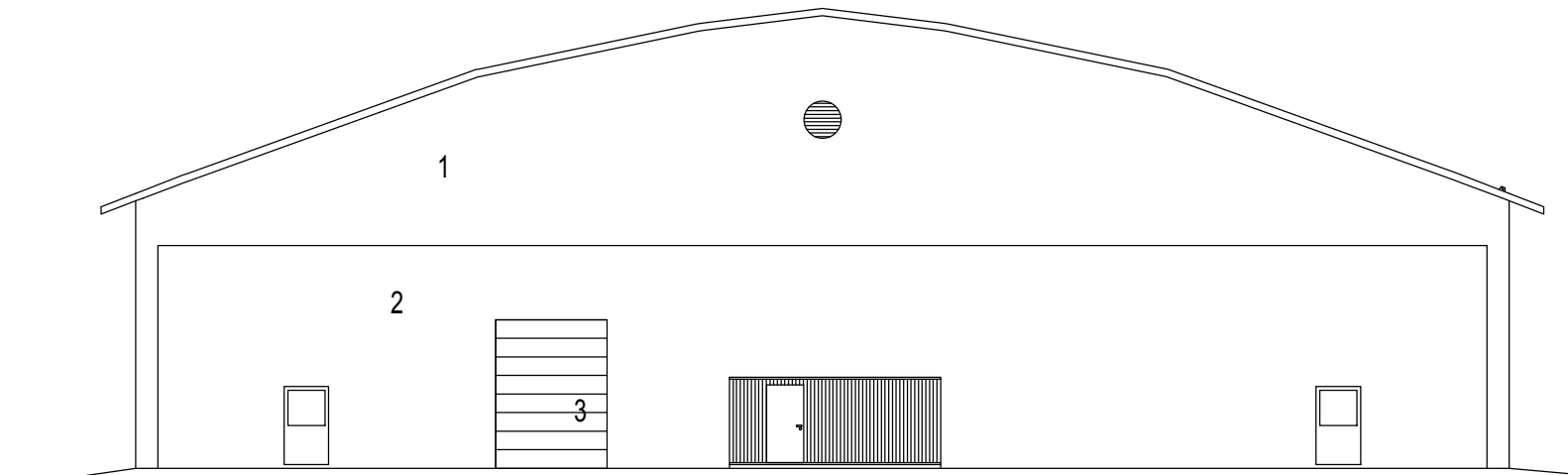


JULKISIVU ITÄÄN



JULKISIVU LÄNTEEN

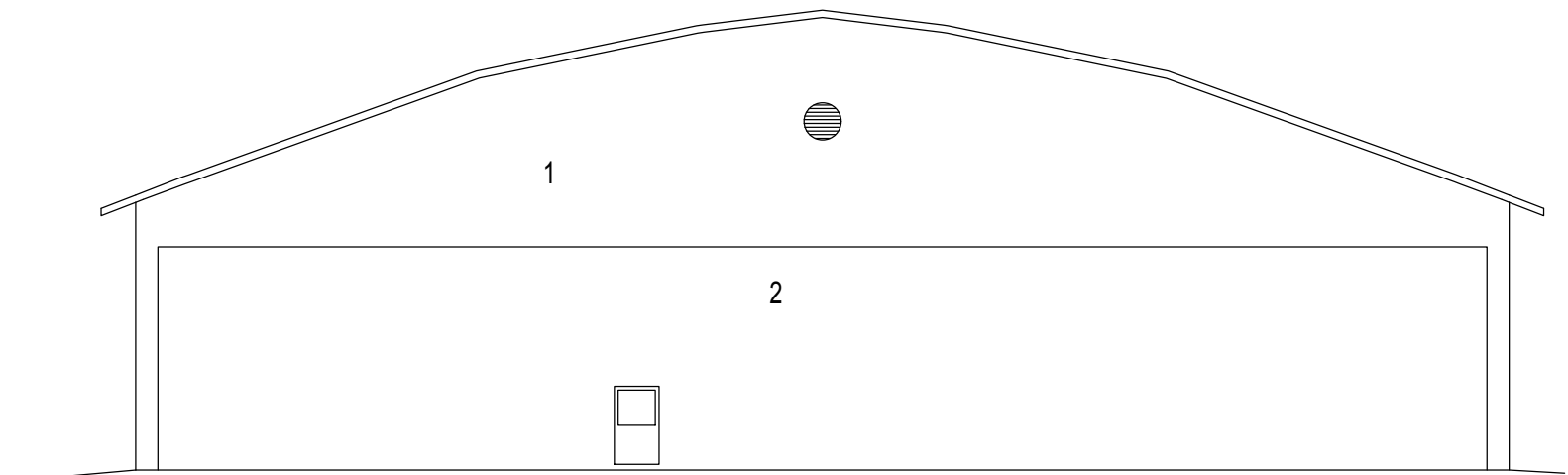
yhdystunneli viereiseen rakennukseen




JULKISIVU POHJOISEEN

Värit:

1. PVC-kangas, valkoinen 099
2. PVC-kangas, punainen 165
3. Metalliovet, harmaa



JULKISIVU ETELÄÄN

K.osa/Kylä 40	Kortteli 110	Tontti/Rnro 0	Viranomaisten arkistointimerkintöjä varten
Rakennustoimenpide UUDISRAKENNUS		Piirustustyyppi PÄÄPIIRUSTUS	Juoks.nro 3
Rakennuskohteen nimi ja osoite Tennishalli, Helsingin Mailapelikeskus Pvc-pinnoitteinen teräskaarihalli 37x60x6 Tapulikaupungintie 4, 00750 Helsinki		Piirustuksen sisältö Julkisivupiirros	Mittakaavat 1:200
 PL 110, 18101 HEINOLA www.janus.fi		Suunnitteluala, työn numero, piir.nro	Muutos
toimisto@janus.fi Puh. (03) 714 1727		ARK	3
Päiväys 25.5.2020		Piirt. J.T.S	



LÄNSI, UUSI HALLI



ITÄ, UUSI HALLI



LÄNSI, NYKYTILANNE



ITÄ, NYKYTILANNE

Kaupunginosa / Kylä <b>40</b>	Kortteli / Tila <b>40110</b>	Tontti / Rno <b>6</b>	Viranomaisten merkintöjä
Rakennustoimenpide <b>UUDISRAKENNUS</b>		Piirustuslaji <b>PÄÄPIIRUSTUS</b>	Juokseva numero
Rakennuksen numero / Rakennusten numerot / Rakennustunnus / Rakennustunnukset			
Rakennuskohde <b>HELSINGIN MAILAPELIKESKUS</b> Tapulikaupungintie 4 00750 Helsinki		Piirustuksen sisältö <b>HAVAINNEKUVAT</b>	mittakaava
Suunnittelijan yhteystiedot: yritys, osoite ja puhelinnumero ARKKITEHTITOIMISTO PONKALA OY Tavaststjernankatu 3A 9a 00250 Helsinki +358 400 668 555 etunimi.sukunimi@arkp.fi		Työnumero	Piirustuksen tunnus <b>110</b> muutos
Vastuullinen suunnittelija: nimi, tutkinto, allekirjoitus ja päiväys <b>Matti Ponkala, arkkitehti SAFA ARK 1202</b>		Suunnitteluala	Tiedosto <b>ARK</b>
		13.10.2020	