

Rakennuksen paloluokka on P1. Porrastuoneissa ja asunnossa on sähköverkkoon liittyvät palovaroittimet (koti / 60m2 ja tieli / porrastuone). Porrastuoneiden savunpoistokäytävien kaitekaiteissa (SP) käytetään sisäistä savunpoistoa tila 1, kermossa.

Asunon esiseinän tuomoikkunat E60, paneelielementit RE 20 ja paneelielementit E1 S, itäseinäseinästä ja vesisäiliö E65, tuuletuslaitteiden osien suunnittelu mukaisesti.

Kaikkialue asunnissa on varusteiden suuri määrä mukaisesti joko parvekkeen tai ratisekaisen parvekkeen kautta.

Rakennus liitetään HSY:n vedenjakelu- ja jätevesijärjestelmään.

Rakennuksessa on keuhkoilmä.

Asunon seinät on huoneistokäytävien ilmarajan lämmittämiseksi. Huoneistokäytävä on yleensä 250mm (1-kermossa 270mm), aukkoteijon ohuidella 230 tai 220mm ja kyvyttömyyden 200mm.

Asunon ja viiksitilat on valaistettu. Kynnyskorkeus max. 20mm. Parvekkeiden esiseinämysten huoneistokäytävien jalkaneuvon puolella.

Ikkunavälien alareunan korkeus lattiasta ilmarajan korkeuteen (*ar*). Lasina käytetään asunon ikkunoita turvalla ikkunassa joiden ar < 700mm. Myös parvekkeiden ja porrastuoneiden lasiosissa turvalla ikkunassa mukaisesti.

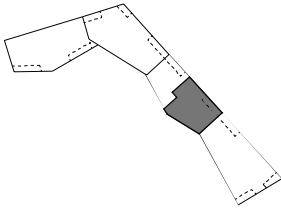
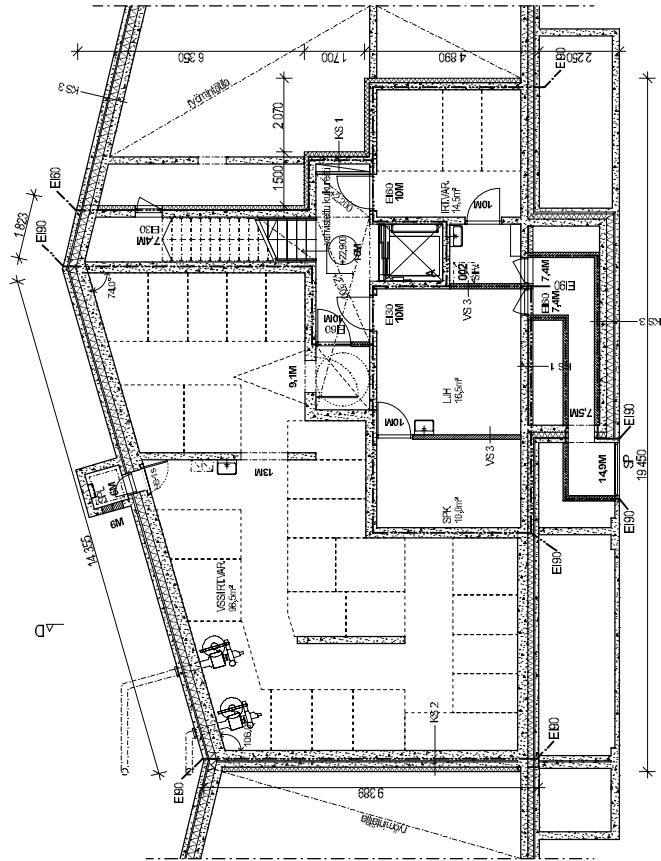
Asunon seinät, paneeliseinien vapaaikkunat on 650mm. Asunon sisäisten välitilaintien käyttöä parvekkeiden ovienvälikätkö on 800mm.

Rakennuksessa käytetään EI 04-tulonestoleikkijä, jotka ovat palokasattavia (E60).

Asunon seinien on merkittävä tekijä rakennuksen tukeutumisessa, ikkunat ja muut rakenteet äänisäilytyksessä liikkuvalla vakaalla on oltava Postipostinrakenteiden väliin 30E ja Paalikatilat ja Muokkajalla vähintään 30 E. Tämä on otettu huomioon tukeutumisrakenteissa. Ks. Uralite äänisäilytysohje.

Lyhenne

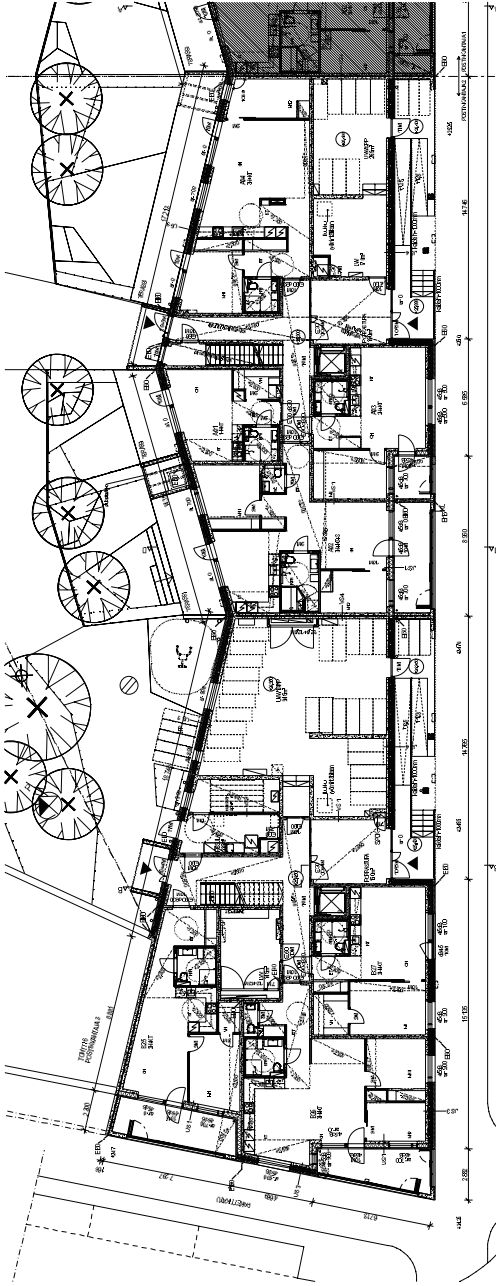
- SP = Savunpoistokäytävä
- SE = Savunpoistokäytävä
- SPOK = Savunpoistokäytävä
- K = Kikkari
- PP = Palokäytävä



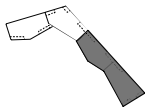
Tasokoordinaattio / Plankoordinatsystem
 ETRS-GK25
 Korkeusjärjestelmä / Högsystem
 NZ000

KÄYTTÖKÄYTTÖVÄ	KÄYTTÖVÄ	LOMITUK	2	VIKKORAKENNITUKA
RAKENNUSKORKEUS	120	RAKENNUS	2	VIKKORAK
ALUEKÄYTTÖ	120	RAKENNUS	2	VIKKORAK
ALUEKÄYTTÖ	120	RAKENNUS	2	VIKKORAK
ALUEKÄYTTÖ	120	RAKENNUS	2	VIKKORAK
ALUEKÄYTTÖ	120	RAKENNUS	2	VIKKORAK
ALUEKÄYTTÖ	120	RAKENNUS	2	VIKKORAK
ALUEKÄYTTÖ	120	RAKENNUS	2	VIKKORAK
ALUEKÄYTTÖ	120	RAKENNUS	2	VIKKORAK
ALUEKÄYTTÖ	120	RAKENNUS	2	VIKKORAK

JKMM
 ARK AR B003-000
 RAKENNUS
 31.1.2019

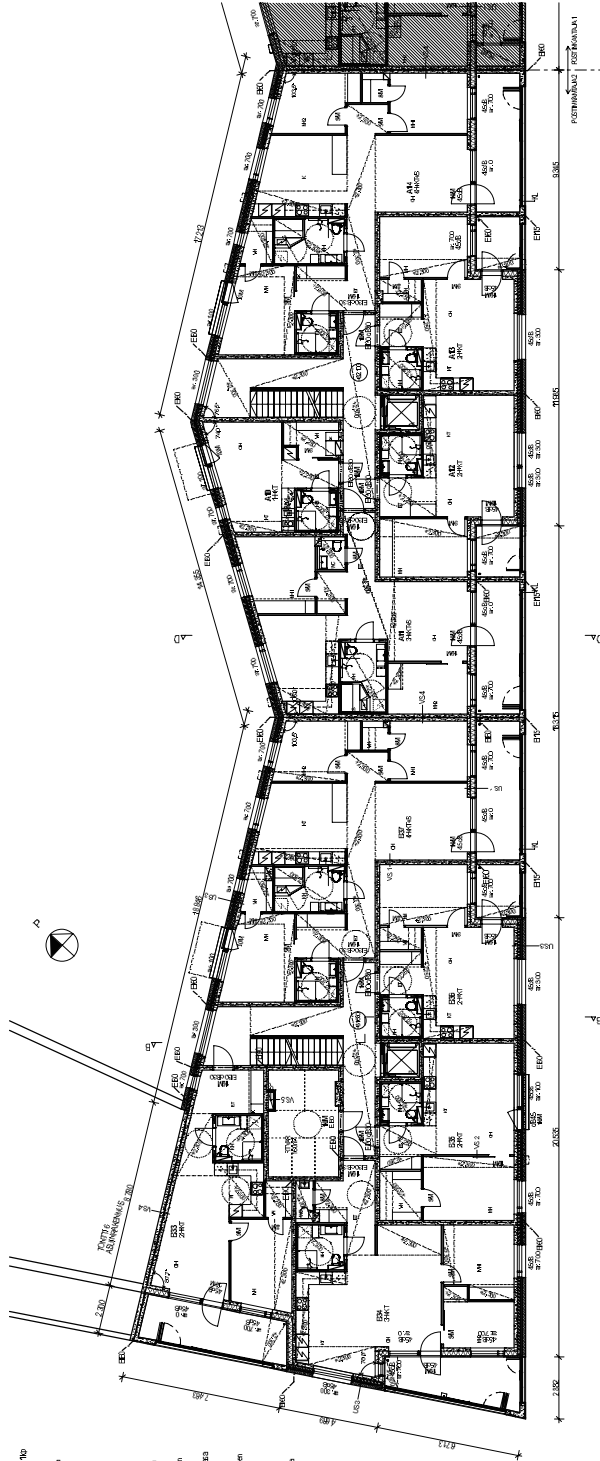


Architectural drawing showing a detailed floor plan of a building. The plan includes numerous rooms, corridors, and structural elements. Dimensions are provided along the bottom and right edges of the drawing. The drawing is a technical line drawing with various annotations and symbols.



TRAGWERK UND TRAGWERKVERBUND
 ET-S-325
 Konstruktion (Abstand)

PROJEKTANT	VERBAND	PROJEKTNUMMER	PROJEKTNAME
JKMM	JKMM	JKMM	JKMM
OBJEKTBESCHREIBUNG	OBJEKTBESCHREIBUNG	OBJEKTBESCHREIBUNG	OBJEKTBESCHREIBUNG
ESTRICHBAU 2	ESTRICHBAU 2	ESTRICHBAU 2	ESTRICHBAU 2
ZEICHNUNGSEBENEN	ZEICHNUNGSEBENEN	ZEICHNUNGSEBENEN	ZEICHNUNGSEBENEN
AKK. ANORDNUNG	AKK. ANORDNUNG	AKK. ANORDNUNG	AKK. ANORDNUNG
31.1.2019	31.1.2019	31.1.2019	31.1.2019



Rakennus on rakennettu vuonna 1975. Rakennuksen sisätiloissa on ollut voimassa voimaansaattamattomat suojelu- ja turvallisuusjärjestelmät, joihin sisältyy muun muassa palomerkittävät rakennukset, rakennusjärjestelmä, palokanavat, palo- ja savunpoistot, ja rakennuksen turvallisuusjärjestelmä.

Arkkitehtuurin tekniikka: K. R. 1/200. Rakennuksen sisätiloissa on ollut voimassa voimaansaattamattomat suojelu- ja turvallisuusjärjestelmät, joihin sisältyy muun muassa palomerkittävät rakennukset, rakennusjärjestelmä, palo- ja savunpoistot, ja rakennuksen turvallisuusjärjestelmä.

Rakennuksen sisätiloissa on ollut voimassa voimaansaattamattomat suojelu- ja turvallisuusjärjestelmät, joihin sisältyy muun muassa palomerkittävät rakennukset, rakennusjärjestelmä, palo- ja savunpoistot, ja rakennuksen turvallisuusjärjestelmä.

Rakennuksen sisätiloissa on ollut voimassa voimaansaattamattomat suojelu- ja turvallisuusjärjestelmät, joihin sisältyy muun muassa palomerkittävät rakennukset, rakennusjärjestelmä, palo- ja savunpoistot, ja rakennuksen turvallisuusjärjestelmä.

Rakennuksen sisätiloissa on ollut voimassa voimaansaattamattomat suojelu- ja turvallisuusjärjestelmät, joihin sisältyy muun muassa palomerkittävät rakennukset, rakennusjärjestelmä, palo- ja savunpoistot, ja rakennuksen turvallisuusjärjestelmä.

Rakennuksen sisätiloissa on ollut voimassa voimaansaattamattomat suojelu- ja turvallisuusjärjestelmät, joihin sisältyy muun muassa palomerkittävät rakennukset, rakennusjärjestelmä, palo- ja savunpoistot, ja rakennuksen turvallisuusjärjestelmä.

Rakennuksen sisätiloissa on ollut voimassa voimaansaattamattomat suojelu- ja turvallisuusjärjestelmät, joihin sisältyy muun muassa palomerkittävät rakennukset, rakennusjärjestelmä, palo- ja savunpoistot, ja rakennuksen turvallisuusjärjestelmä.

Rakennuksen sisätiloissa on ollut voimassa voimaansaattamattomat suojelu- ja turvallisuusjärjestelmät, joihin sisältyy muun muassa palomerkittävät rakennukset, rakennusjärjestelmä, palo- ja savunpoistot, ja rakennuksen turvallisuusjärjestelmä.

Rakennuksen sisätiloissa on ollut voimassa voimaansaattamattomat suojelu- ja turvallisuusjärjestelmät, joihin sisältyy muun muassa palomerkittävät rakennukset, rakennusjärjestelmä, palo- ja savunpoistot, ja rakennuksen turvallisuusjärjestelmä.

PROJEKTI	PROJEKTOINTI	PROJEKTOINTI	PROJEKTOINTI	PROJEKTOINTI	PROJEKTOINTI
1	2	3	4	5	6
KOKOUSTYYPPI	KOKOUSTYYPPI	KOKOUSTYYPPI	KOKOUSTYYPPI	KOKOUSTYYPPI	KOKOUSTYYPPI
10	2	3	4	5	6
PROJEKTOINTI	PROJEKTOINTI	PROJEKTOINTI	PROJEKTOINTI	PROJEKTOINTI	PROJEKTOINTI
10	2	3	4	5	6
PROJEKTOINTI	PROJEKTOINTI	PROJEKTOINTI	PROJEKTOINTI	PROJEKTOINTI	PROJEKTOINTI
10	2	3	4	5	6
PROJEKTOINTI	PROJEKTOINTI	PROJEKTOINTI	PROJEKTOINTI	PROJEKTOINTI	PROJEKTOINTI
10	2	3	4	5	6

Rakennuksen / Rakennusjärjestelmän
Kokoukseen / Kokoukseen
N2000

JKMM

2000000000 / 2000000000 / 2000000000 / 2000000000 / 2000000000 / 2000000000

Rakennuksen palkkide on P1. Ponnusruuissa ja auneissa on sisätiloihin ilävy palkkideilähdet "hd" järke ja tieli ponnusruun. Ponnusruuniden sivupalkkien koon luokittelukoko (SP) vapaituu kääntötilan osissa ja 1. kerralla.

Auneissa on sisätiloihin ilävy palkkideilähdet "hd" järke ja tieli ponnusruuniden sivupalkkien koon luokittelukoko (SP) vapaituu kääntötilan osissa ja 1. kerralla.

Kaikkia auneissa on varalle palkkideilähdet suunniteltavaan tiloihin joko ponnusruuniden tai rakennuksen palkkideilähdet.

Rakennuksen ilävy E-tyy väliavaruus ja järkeilä palkkideilähdet.

Rakennuksen kaudenloppu.

Auneissa on ponnusruuniden koon luokittelukoko. Auneissa on ponnusruuniden koon luokittelukoko. Auneissa on ponnusruuniden koon luokittelukoko.

Auneissa on ponnusruuniden koon luokittelukoko. Auneissa on ponnusruuniden koon luokittelukoko. Auneissa on ponnusruuniden koon luokittelukoko.

Ilma- ja veden lämpötila on tarkoitettu "hd". Ilma- ja veden lämpötila on tarkoitettu "hd". Ilma- ja veden lämpötila on tarkoitettu "hd".

Auneissa on ponnusruuniden koon luokittelukoko. Auneissa on ponnusruuniden koon luokittelukoko. Auneissa on ponnusruuniden koon luokittelukoko.

Auneissa on ponnusruuniden koon luokittelukoko. Auneissa on ponnusruuniden koon luokittelukoko. Auneissa on ponnusruuniden koon luokittelukoko.

Auneissa on ponnusruuniden koon luokittelukoko. Auneissa on ponnusruuniden koon luokittelukoko. Auneissa on ponnusruuniden koon luokittelukoko.

Yhteensä

SP = Saundonkanta

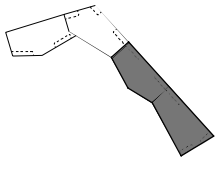
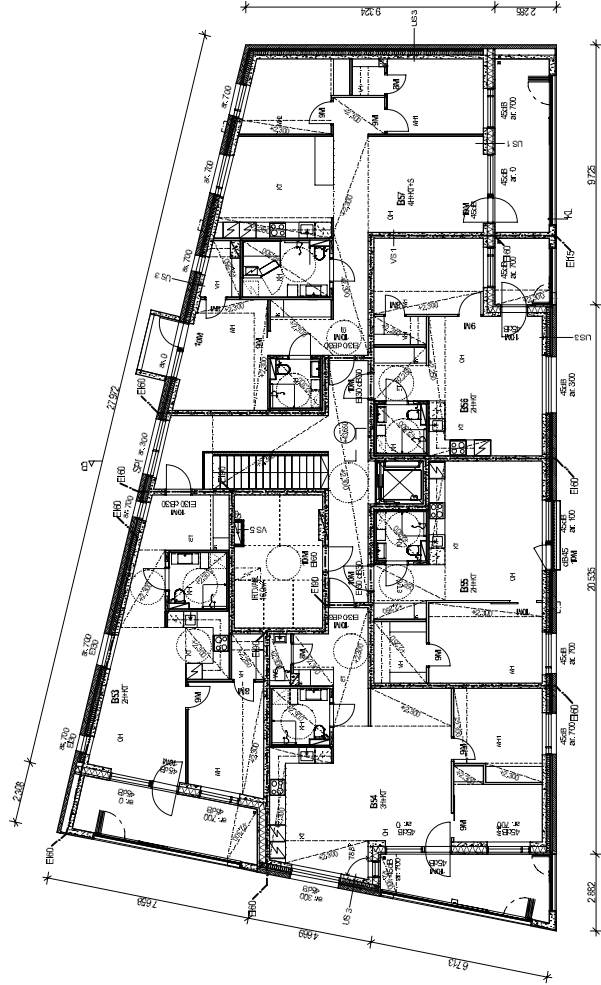
SP = Saundonkanta

SP = Saundonkanta

SP = Saundonkanta

SP = Saundonkanta

SP = Saundonkanta



Tasakantoinen / Perokenttäjärjestelmä:
EIRS-GK25
Konekappaleiden järjestelmä:
N2000

KOKOONKANTO	17	2	2	2
SIIRTO	100	100	100	100
SIIRTO	100	100	100	100
SIIRTO	100	100	100	100
SIIRTO	100	100	100	100

POSTIKANTALA 2
7. KERROS, POHJAPIIRUSTUS

POSTIKANTALA 2, 7. KERROS, POHJAPIIRUSTUS

ARK ARB003-007

31.1.2019

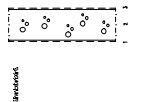
JKMM

ARK ARB003-007

31.1.2019

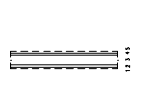
JKMM

VÄRMEISOLNING



V21 VÄRMEISOLNING
V22 VÄRMEISOLNING

VÄRMEISOLNING



V23 VÄRMEISOLNING
V24 VÄRMEISOLNING

VÄRMEISOLNING



V25 VÄRMEISOLNING
V26 VÄRMEISOLNING

VÄRMEISOLNING



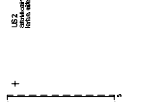
V27 VÄRMEISOLNING
V28 VÄRMEISOLNING

VÄRMEISOLNING



V29 VÄRMEISOLNING
V30 VÄRMEISOLNING

VÄRMEISOLNING



V31 VÄRMEISOLNING
V32 VÄRMEISOLNING

VÄRMEISOLNING



V33 VÄRMEISOLNING
V34 VÄRMEISOLNING

VÄRMEISOLNING



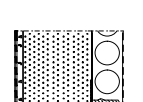
V35 VÄRMEISOLNING
V36 VÄRMEISOLNING

VÄRMEISOLNING



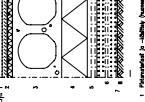
V37 VÄRMEISOLNING
V38 VÄRMEISOLNING

VÄRMEISOLNING



V39 VÄRMEISOLNING
V40 VÄRMEISOLNING

ÅLÅGGRÄNS



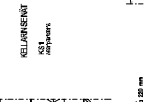
ÅLÅGGRÄNS

ÅLÅGGRÄNS



ÅLÅGGRÄNS

ÅLÅGGRÄNS



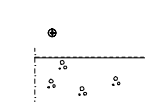
ÅLÅGGRÄNS

ÅLÅGGRÄNS



ÅLÅGGRÄNS

ÅLÅGGRÄNS



ÅLÅGGRÄNS

ÅLÅGGRÄNS



ÅLÅGGRÄNS

ÅLÅGGRÄNS



ÅLÅGGRÄNS

ÅLÅGGRÄNS



ÅLÅGGRÄNS

ÅLÅGGRÄNS



ÅLÅGGRÄNS

ÅLÅGGRÄNS



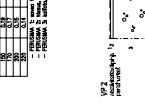
ÅLÅGGRÄNS

VÄRMEISOLNING



V41 VÄRMEISOLNING
V42 VÄRMEISOLNING

VÄRMEISOLNING



V43 VÄRMEISOLNING
V44 VÄRMEISOLNING

VÄRMEISOLNING



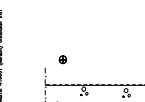
V45 VÄRMEISOLNING
V46 VÄRMEISOLNING

VÄRMEISOLNING



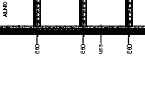
V47 VÄRMEISOLNING
V48 VÄRMEISOLNING

VÄRMEISOLNING



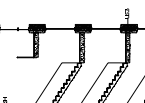
V49 VÄRMEISOLNING
V50 VÄRMEISOLNING

VÄRMEISOLNING



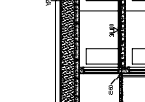
V51 VÄRMEISOLNING
V52 VÄRMEISOLNING

VÄRMEISOLNING



V53 VÄRMEISOLNING
V54 VÄRMEISOLNING

VÄRMEISOLNING



V55 VÄRMEISOLNING
V56 VÄRMEISOLNING

VÄRMEISOLNING



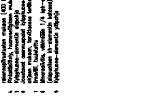
V57 VÄRMEISOLNING
V58 VÄRMEISOLNING

VÄRMEISOLNING



V59 VÄRMEISOLNING
V60 VÄRMEISOLNING

VÄRMEISOLNING



V61 VÄRMEISOLNING
V62 VÄRMEISOLNING

VÄRMEISOLNING



V63 VÄRMEISOLNING
V64 VÄRMEISOLNING

VÄRMEISOLNING



V65 VÄRMEISOLNING
V66 VÄRMEISOLNING

VÄRMEISOLNING



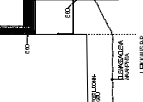
V67 VÄRMEISOLNING
V68 VÄRMEISOLNING

VÄRMEISOLNING



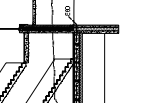
V69 VÄRMEISOLNING
V70 VÄRMEISOLNING

VÄRMEISOLNING



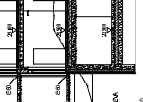
V71 VÄRMEISOLNING
V72 VÄRMEISOLNING

VÄRMEISOLNING



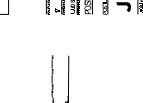
V73 VÄRMEISOLNING
V74 VÄRMEISOLNING

VÄRMEISOLNING



V75 VÄRMEISOLNING
V76 VÄRMEISOLNING

VÄRMEISOLNING



V77 VÄRMEISOLNING
V78 VÄRMEISOLNING

VÄRMEISOLNING



V79 VÄRMEISOLNING
V80 VÄRMEISOLNING

VÄRMEISOLNING



V81 VÄRMEISOLNING
V82 VÄRMEISOLNING

VÄRMEISOLNING



V83 VÄRMEISOLNING
V84 VÄRMEISOLNING

VÄRMEISOLNING



V85 VÄRMEISOLNING
V86 VÄRMEISOLNING

VÄRMEISOLNING



V87 VÄRMEISOLNING
V88 VÄRMEISOLNING

VÄRMEISOLNING



V89 VÄRMEISOLNING
V90 VÄRMEISOLNING

VÄRMEISOLNING



V91 VÄRMEISOLNING
V92 VÄRMEISOLNING

VÄRMEISOLNING



V93 VÄRMEISOLNING
V94 VÄRMEISOLNING

VÄRMEISOLNING



V95 VÄRMEISOLNING
V96 VÄRMEISOLNING

VÄRMEISOLNING

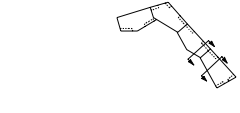


V97 VÄRMEISOLNING
V98 VÄRMEISOLNING

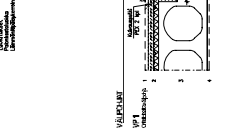
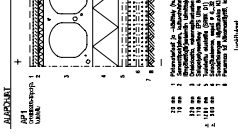
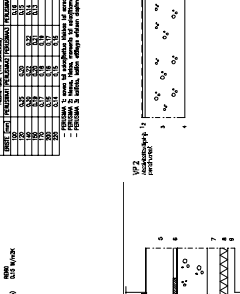
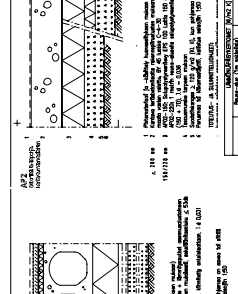
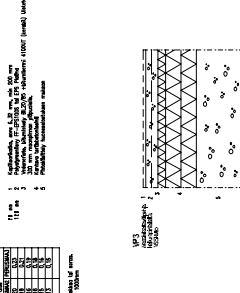
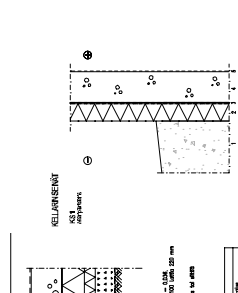
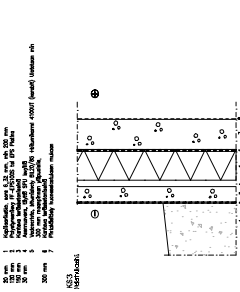
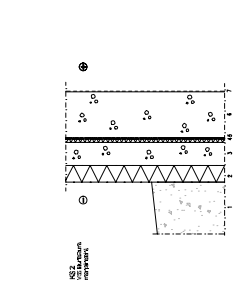
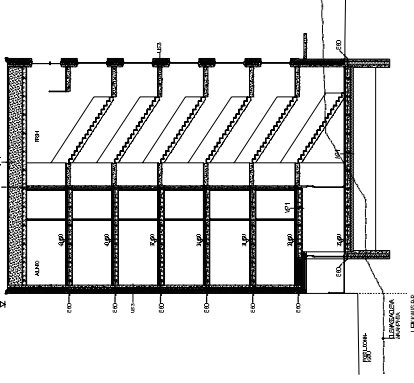
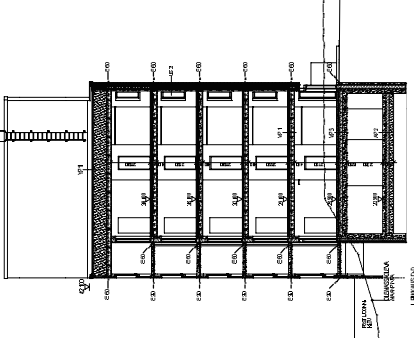
VÄRMEISOLNING

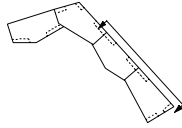


V99 VÄRMEISOLNING
V100 VÄRMEISOLNING



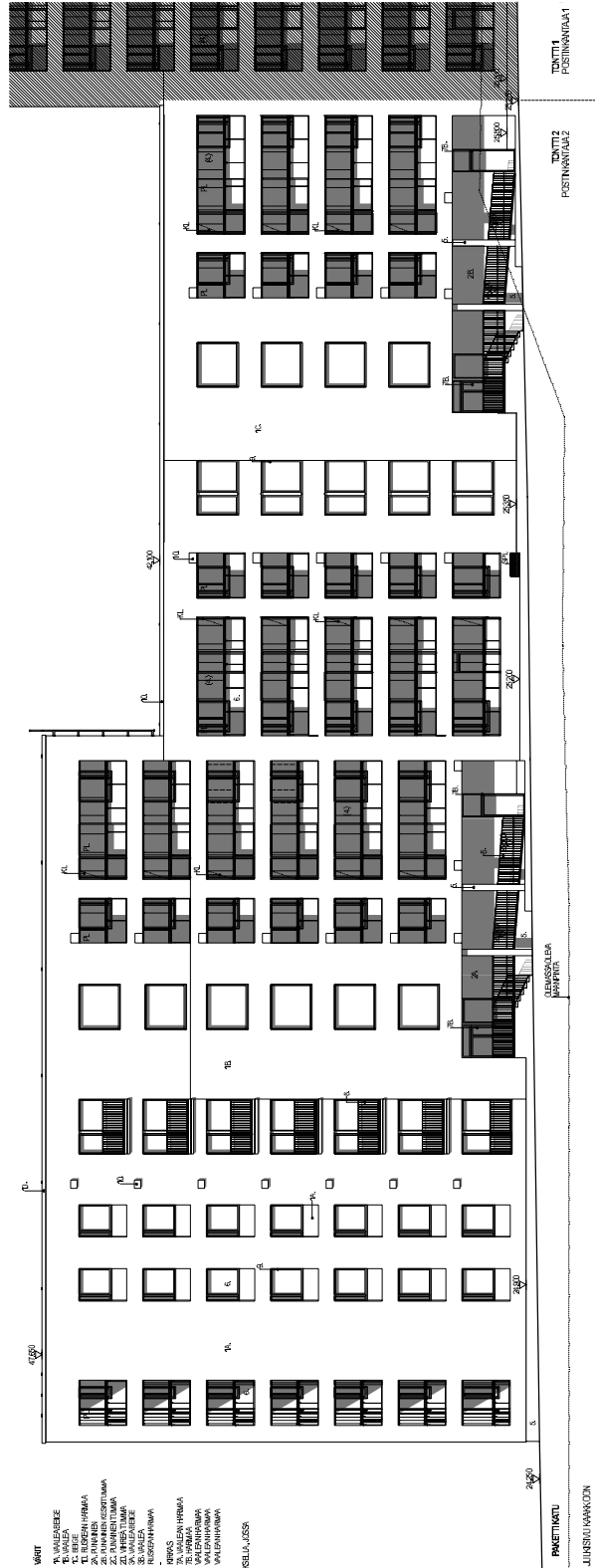
Technical drawing header with project information, scale, and company logo (JKMM).





Tekniikkatieto / Tekniikkatietosysteemi
 Korkealuokkainen Tekniikkatieto
 N2000

PROJEKTOINUT	TEKNIKTU	VOIKKO-SÄHKÖT	TK	TYÖN	REKRYTOINTI	WIPI
PÄIVÄYS	10	2	TEKNIKTU	AR	AR	31.12.2019
PROJEKTOINUT	JUKKA JUKKA		JUKKA JUKKA		JUKKA JUKKA	
PROJEKTOINUT	JUKKA JUKKA		JUKKA JUKKA		JUKKA JUKKA	
PROJEKTOINUT	JUKKA JUKKA		JUKKA JUKKA		JUKKA JUKKA	
PROJEKTOINUT	JUKKA JUKKA		JUKKA JUKKA		JUKKA JUKKA	



- JOUKKOVIITEALF
 1. TILINPÄÄLLÄMÄÄRITTY
 2. TILIAVASTI/PÄIKÄLÄMÄÄRITTY
 3. PÄÄTYS
 4. BEITINSIEMÄÄRITYS
 5. LÄSI
 6. LÄSI
 7. TENSIOVIIVAKUUSI
 8. TILINPÄÄLLÄMÄÄRITYS
 9. TILINPÄÄLLÄMÄÄRITYS
 10. TILINPÄÄLLÄMÄÄRITYS
 11. TILINPÄÄLLÄMÄÄRITYS
 12. TILINPÄÄLLÄMÄÄRITYS
 13. TILINPÄÄLLÄMÄÄRITYS
 14. TILINPÄÄLLÄMÄÄRITYS
 15. TILINPÄÄLLÄMÄÄRITYS
 16. TILINPÄÄLLÄMÄÄRITYS
 17. TILINPÄÄLLÄMÄÄRITYS
 18. TILINPÄÄLLÄMÄÄRITYS
 19. TILINPÄÄLLÄMÄÄRITYS
 20. TILINPÄÄLLÄMÄÄRITYS
 21. TILINPÄÄLLÄMÄÄRITYS
 22. TILINPÄÄLLÄMÄÄRITYS
 23. TILINPÄÄLLÄMÄÄRITYS
 24. TILINPÄÄLLÄMÄÄRITYS
 25. TILINPÄÄLLÄMÄÄRITYS
 26. TILINPÄÄLLÄMÄÄRITYS
 27. TILINPÄÄLLÄMÄÄRITYS
 28. TILINPÄÄLLÄMÄÄRITYS
 29. TILINPÄÄLLÄMÄÄRITYS
 30. TILINPÄÄLLÄMÄÄRITYS
 31. TILINPÄÄLLÄMÄÄRITYS
 32. TILINPÄÄLLÄMÄÄRITYS
 33. TILINPÄÄLLÄMÄÄRITYS
 34. TILINPÄÄLLÄMÄÄRITYS
 35. TILINPÄÄLLÄMÄÄRITYS
 36. TILINPÄÄLLÄMÄÄRITYS
 37. TILINPÄÄLLÄMÄÄRITYS
 38. TILINPÄÄLLÄMÄÄRITYS
 39. TILINPÄÄLLÄMÄÄRITYS
 40. TILINPÄÄLLÄMÄÄRITYS
 41. TILINPÄÄLLÄMÄÄRITYS
 42. TILINPÄÄLLÄMÄÄRITYS
 43. TILINPÄÄLLÄMÄÄRITYS
 44. TILINPÄÄLLÄMÄÄRITYS
 45. TILINPÄÄLLÄMÄÄRITYS
 46. TILINPÄÄLLÄMÄÄRITYS
 47. TILINPÄÄLLÄMÄÄRITYS
 48. TILINPÄÄLLÄMÄÄRITYS
 49. TILINPÄÄLLÄMÄÄRITYS
 50. TILINPÄÄLLÄMÄÄRITYS
 51. TILINPÄÄLLÄMÄÄRITYS
 52. TILINPÄÄLLÄMÄÄRITYS
 53. TILINPÄÄLLÄMÄÄRITYS
 54. TILINPÄÄLLÄMÄÄRITYS
 55. TILINPÄÄLLÄMÄÄRITYS
 56. TILINPÄÄLLÄMÄÄRITYS
 57. TILINPÄÄLLÄMÄÄRITYS
 58. TILINPÄÄLLÄMÄÄRITYS
 59. TILINPÄÄLLÄMÄÄRITYS
 60. TILINPÄÄLLÄMÄÄRITYS
 61. TILINPÄÄLLÄMÄÄRITYS
 62. TILINPÄÄLLÄMÄÄRITYS
 63. TILINPÄÄLLÄMÄÄRITYS
 64. TILINPÄÄLLÄMÄÄRITYS
 65. TILINPÄÄLLÄMÄÄRITYS
 66. TILINPÄÄLLÄMÄÄRITYS
 67. TILINPÄÄLLÄMÄÄRITYS
 68. TILINPÄÄLLÄMÄÄRITYS
 69. TILINPÄÄLLÄMÄÄRITYS
 70. TILINPÄÄLLÄMÄÄRITYS
 71. TILINPÄÄLLÄMÄÄRITYS
 72. TILINPÄÄLLÄMÄÄRITYS
 73. TILINPÄÄLLÄMÄÄRITYS
 74. TILINPÄÄLLÄMÄÄRITYS
 75. TILINPÄÄLLÄMÄÄRITYS
 76. TILINPÄÄLLÄMÄÄRITYS
 77. TILINPÄÄLLÄMÄÄRITYS
 78. TILINPÄÄLLÄMÄÄRITYS
 79. TILINPÄÄLLÄMÄÄRITYS
 80. TILINPÄÄLLÄMÄÄRITYS
 81. TILINPÄÄLLÄMÄÄRITYS
 82. TILINPÄÄLLÄMÄÄRITYS
 83. TILINPÄÄLLÄMÄÄRITYS
 84. TILINPÄÄLLÄMÄÄRITYS
 85. TILINPÄÄLLÄMÄÄRITYS
 86. TILINPÄÄLLÄMÄÄRITYS
 87. TILINPÄÄLLÄMÄÄRITYS
 88. TILINPÄÄLLÄMÄÄRITYS
 89. TILINPÄÄLLÄMÄÄRITYS
 90. TILINPÄÄLLÄMÄÄRITYS
 91. TILINPÄÄLLÄMÄÄRITYS
 92. TILINPÄÄLLÄMÄÄRITYS
 93. TILINPÄÄLLÄMÄÄRITYS
 94. TILINPÄÄLLÄMÄÄRITYS
 95. TILINPÄÄLLÄMÄÄRITYS
 96. TILINPÄÄLLÄMÄÄRITYS
 97. TILINPÄÄLLÄMÄÄRITYS
 98. TILINPÄÄLLÄMÄÄRITYS
 99. TILINPÄÄLLÄMÄÄRITYS
 100. TILINPÄÄLLÄMÄÄRITYS

PAKETTI
 JUURENVAIKOIN

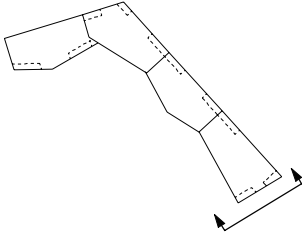
JULKISVUOMATERIAALIT

1. TILII, PAKKALAMUURITTU
2. TILII, LÄSTIETTU, PAKKALAMUURITTU
3. RAPPALUS
4. BETONI, SILEÄ, MAALATTU
5. BETONI, SILEÄ
6. LASI
7. TERÄSOVIET JA -KUNNAT, MAALATTU
8. TERÄSLATTIKKAIDE, MAALATTU
9. PUU-LUJINKORUKAT JA -OVIET, MAALATTU
10. TERÄSPELTI, PINNOITETTU
11. LAMPOPULI, SUOJA-ASTEITTY

TILIJULKISVUOMATERIAALIT JA -TILII ON TOTEUTETTU ERKKOSMURAUKSELLA, JOSSA JOKA TONNIN TILIVARVON SISÄÄNMEDETTY (16 mm).

PL = PARVEKELASTUS
 PV = PARVEKELASTUSVARALUS
 KL = KINTTEÄ LASI
 SFK = SAULINPOSTIKUUNA
 VSK = VALAISINVAALERIN SEINÄKINNITYS

- VÄRIT**
- 1A. VAALENBEIGE
 - 1B. MAALEA
 - 1C. BEIGE
 - 1D. RUSKEAN HARMAA
 - 2A. PUNAISEN
 - 2B. PUNAISEN KESKITILIMÄÄ
 - 2C. PUNAISEN TILIMÄÄ
 - 2D. VIHREÄ TILIMÄÄ
 - 3A. VAALENBEIGE
 - 3B. MAALEA
 - 3C. RUSKEAN HARMAA
 - 3D. KIRKAS
 - 7A. VAALEN HARMAA
 - 7B. HARMAA
 8. VAALEN HARMAA
 9. VAALEN HARMAA
 10. VAALEN HARMAA



Tasokoordinaatio / Planikoordinaatiosysteemi
 ETRS-GK25
 Korkeusjärjestelmä / Höjdsysteemi
 NZ2000

KUOPUNKI/KAUPUNKI	KORTTELINUMERO	KORTTELINUMERO	YRITYKSEN NIMI
47	120	2	POSTITEKSTI
ALUEKORTTI	ALUEKORTTI	ALUEKORTTI	ALUEKORTTI
UUDISRAKENNUS	UUDISRAKENNUS	UUDISRAKENNUS	UUDISRAKENNUS
POSTINUMERO	POSTINUMERO	POSTINUMERO	POSTINUMERO
POSTINKANTAJA 2	POSTINKANTAJA 2	POSTINKANTAJA 2	POSTINKANTAJA 2

S. NIMI	P. NIMI	YRITYKSEN NIMI
POSTILOUNNINKATU 9, 00240 HELSINKI	ARK AR B005-003	ARK AR B005-003
31.1.2019	31.1.2019	31.1.2019
WWW.JKMM.FI	WWW.JKMM.FI	WWW.JKMM.FI

JKMM

JYVÄSKYLÄN KAUPUNKI / JYVÄSKYLÄN KAUPUNKI / JYVÄSKYLÄN KAUPUNKI