

ASUINRAKENNUKSEN PALOLUOKKA P1

PORRASHUONEEN SAVILINJOITON LAUKASU (SP-LUUKU) PORRASHUONEEN YLIMMÄN TASON KATOSSA SIEKÄ VÄHÄISEMMÄN 2. KERROKSEN SISÄÄNKÄYNNIN YHTEYDESSÄ PIHAN TASSISSA MERKÖ - JA TURVAVÄLÄISTYS MÄÄRÄYSTEN MUKAISESTI. ASUINOT VARUSTETAAN SÄHKÖVERKKOON KYTKETYN PARISTOVARMIKESIN PALOVAROITTIMIN.

ASUINOSTIA POISTUMIEN PALOTILANTEESSA: SUORAAN OSAOITLUIIN ULKOIKYTVÄÄN TAI VARA TETA PARVEKKEEN KALTTA, JOSKA HENKILÖT PÄASTÄÄN PELASTAMAAN PALOKUNNAN KÄLSTÖLLÄ.

KYNNYKSET 2412017 VALITONLUDOSTON ASETUS RAKENNUKSEN ESTEETTÖMYYDESTÄ MUKAAN. MARKKATILUEN VEDEENERISTYS JA KÄLSTÖKSET 7822017 YMPÄRISTÖMINISTERIN ASETUKSEN RAKENNUKSEN KOSTEUSTEHOJASTA TOMIULUESTA MUKAAN.

RAKENNUKSESSA ON KESKUTETTY KONELINEN TULO- JA POISTOLMANVAHTO LAMMONTALTEENOTILLA.

RAKENNUS LIITETÄÄN KUNNALLISEEN VIEMÄRI- JA VESILICHTOVERKKOON. RAKENNUKSEN LÄMMITYS TOTEUTETAAN MAALAMPOUJÄRJESTELMÄLLÄ, JONKA LISÄÄN VESIKATILLA ON ALUPINKKERAMA.

PIHTAVESIEN POISTO VIEMÄRÖINTI, HULE- JA PIHTAVESISUUNNITELMAN MUKAAN.

RAKENNUKSEN LASIRAKENTEEN RIKKOITUMIEN EI SÄÄ AIEHILTTÄÄ PUTOMISVAARAA. EIKÄ SIIPALIEEN PUTOMISEN ALLE JÄÄVÄÄ HAVAITTUUMIENVAARAA. LASIRAKENTEEN VIKKIEN EI ON KESTETTÄVÄ SIHÄN TAVANOMASESTI KOEISTUJIA KÜCPMUTUS, ELLEI RAKENNETTA OLE SUOJATTU KÖNTÄLLÄ TORMÄRYSTELLLÄ ULKOIKÖRELLIÄ SUOJATVAT KÖJÄMÄT, LASIENAT JA SÄKÖKÖT, JOIHN ON VAARA TORMÄTÄ, MERIÖTÄÄMÄN SITIEN, ETTÄ HE HAVAITAAN HELPOSTI. NIIDEN LASITUKSET TEHDÄÄN TURKALASISTA.

LÄSITUS TILÖISSÄ, JOSKA HIKUNALASIT ULÖITÖTAVÄT ALLE 790mm KÖRKEUTEEN.

Asuinnissa silti tasi on turvasi viemärisi 700mm kōrkeuteen. Asuinnin ja saviekeen välisissä rikkoissa laetus enoimimn puolin turvasi. Yhteisöissä ja porrashuoneissa laetus tulee täyttää kōnnekovalmistein. Silti tasi laminoitu jäteti karkastu ja uoni tasi tarvittaessa sãmon.

PARVEKELÄSITUKSET OVÄT AVATTAVIA KEHYKSETTÖMÄ LASITUKSIA ELLEI TOISIN OLE PIHTIÖTUKSESSA MÄRÖITTY.

JULKISELUIEN HILJUNOIKIEN, HILJÄÄMÖIKIEN JA PARVEKELÄSITUKSEN ÄÄNIENERISTÄVYYS TEHDÄÄN KÖRTESEEN LÄÄDÖTÄÄÄÄNIERISTYSSELVITYKSEN MUKAAN.

HUONEISTOIKIEN ULKO-OVET 10M, ASUINTOIKIEN SISÄOIVET PÄÄÖSIN 9M (ESTEELLEISET PIENET WC-TILAT 8M). YHTEIÖTILÖIKIEN OIVET YLEENSÄ 10M, PORRASHUONEIKIEN OIVET VÄH. 10M. HUONEISTOIKIEN ULKO-OIVET OVÄT YHTEIÖTILÖIKIEN OIVÄ, JOSKA TÄYTTÄVÄT VÄKÖITÄVÄÄÄÄNIERISTÖYTYÖSEN SUÖE.

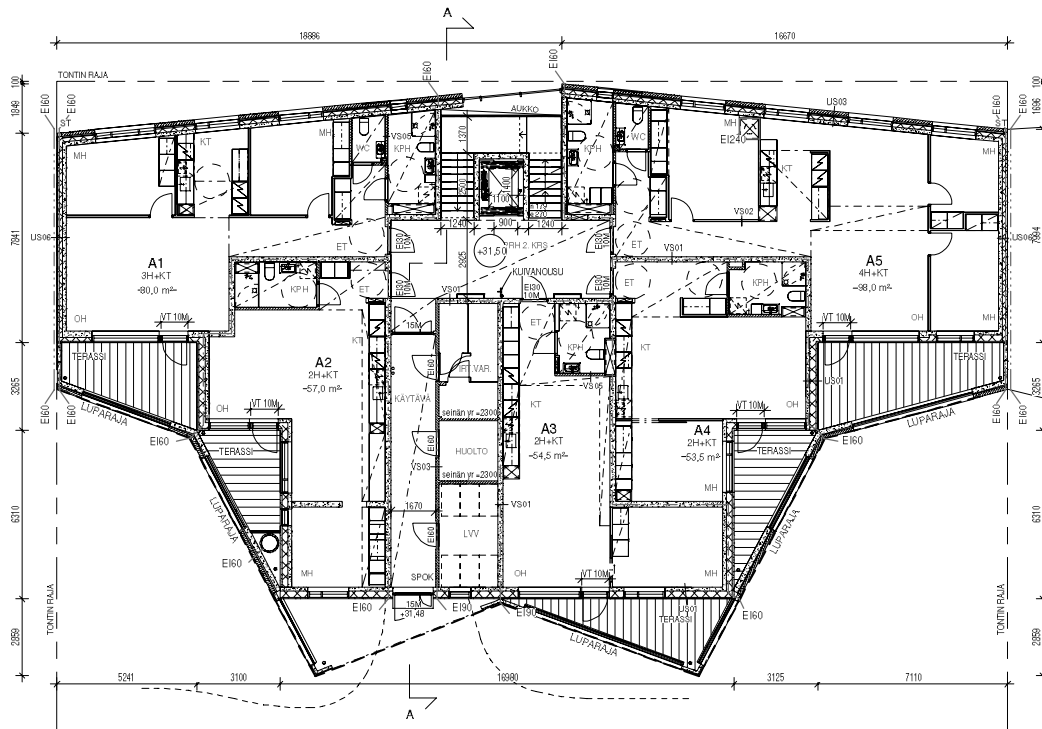
ASUINHUONEIKÖTÖISSÄ ON KÄYTTETTY PYÖRÄHDYSYMPÄRÄÄ, JONKA KÄLJÄKÄSÄÄ ON 1500mm.

YHTEIÖISSÄ TILÖISSÄ PYÖRÄHDYSYMPÄRÄÄN KÄLJÄKÄSÄÄ ON 1500mm.

PORRASHUONEESEEN JA HESILLE JA SITÄ KÄLTTÄÄÄ ASUINTOIKIEN ON ESTEÖN ON SISÄÄNKÄYNTI 1. KERROKSEN TASSISSÄ METÄLÄNTIETÄ JA 2. KERROKSEN TASSISSÄ PIHTÄÄNELLÄ. KÄIKKI YHTEISKÄYTTÖSET TILAT ON SAVUJÄTÄVÄSSÄ ESTEETTÖMÄSTI.

VIEMÄRISÄLLÄ TONTEILLA OLEVÄEN RAKENNETAAN VÄSTÄÄKSI

Koordinatit- ja korkeusjärjestelmä 9325-H2000			
Rakennus / Kph	Kerros / Tsa	Torni / Pto	Vierosuomen maatietä
17	115	8	
Rakennusmerkki	LUOISRAKENNUS	Rakentaja	PAAPIIRUSTUS
Julkaisuvuosi	2025		
Rakennusnumero	Rakennus nimi	Rakennusnumero	Rakennusnumero
Rakennus	TA-Asumisoikeus Oy Metsäkante 6b	Rakennusmerkki	rakennus
Metsäkante 6b-A	Pohjanperustus		1/100
00240 Helsinki	RAK A		
Playa	1/2000	003-011	maasto
Playa Asumisoikeus Oy, Tuokkoniemi 2 B 22a, 00200 Helsinki p. 010 219 6370, email: eturimi.sukurim@playa.fi	192	003-011	
Päivä	Suunnittaja	Perit	Suunnittaja
01.10.2019	<i>Veikko Ojanlatva</i>	Perit	1/2000
-13.03.2019-	Veikko Ojanlatva, arkkitehti SAFA	AR	192_Postipostu_TA_A.rvt



VIHERKASULLA TONTILLA OLEVIN
 RAKENNETTAVASTAUSKIN

ASUINRAKENNUKSEN PALUULOKKA P1

PORRASHUONEEN SAVILINPOISTON LAUKASU (SP-LUUKU) PORRASHUONEEN YLIMMÄN TASON KÄTÖSSÄ SEISÄVÄHÄISELLISUUS 2. KERRUKSEN SISÄKÄYNNIN YHTEISÖSSÄ PIHAN TASSISSA

MERKKÖ - JA TURVAVALAISTUS MÄÄRÄYSTEN MUKAISESTI. ASUINNOT VARUSTETAAN SÄHKÖVERKKOON KYTKETYN PARISTOVARMISTEIN PALOVAIRTOITIMIN.

ASUINNOISTA POISTUMINEN PALOTILANTEESSA: SUORAAN OSAOITELUIN ULKOIKÄYTTÄVÄÄN TAI VÄRÄTÄ PARVEKkeen KALTTA, JOSTA HENKILÖT PÄASTÄÄN PELASTAMAAN PALOKUNNAN KÄLSTÖLLÄ.

KYNNYKSET 2412017 VALITONELUOSTON ASETUS RAKENNUKSEN ESTEETTÖMYYDESTÄ MUKAAN. MARKKATUOLIN VEDENERISTYS JA KÄLSTUKSET 7822017 YMPÄRISTÖMINISTERIN ON ASETUKSEN RAKENNUKSEN KOSTEUSTEHOJASTA TOIMILUOSTA MUKAAN.

RAKENNUKSESSA ON KESKITYTY KONEellinen TUULO- JA POISTOLMANVAHTO LAMMONTALTEENOTILLA.

RAKENNUS LIITETÄÄN KUNNALLISEEN VIEMÄRI- JA VESILICHTOVERKKOON. RAKENNUKSEN LÄMMITYS TOIETUTTAAN MAALAMPOJÄRUSTELMALLA, JONKA LISÄÄN VESIKATILLA ON ALUPINKKERAMA.

PINTAVESIEN POISTO VIEMÄRÖINTI-, HÜLE- JA PINTAVESISUUNNITELMAN MUKAAN.

RAKENNUKSEN LASIRAKENTEEN RIKKOITUMINEN EI SÄÄ AIEHITÄÄ PUTAMISVARAA. EIKÄ SIIPALIEHEN PUTAMISEN ALLE JÄÄVÄÄ HAVAITTUUMAVARAA. LASIRAKENTEEN VINKKIEHEN ON KESTETTÄVÄÄ SIHEN TAVANOMÄISESTI KOKOISTUVA KUOPMUTUS, ELLEI RAKENNETTA OLE SUOJATTU KONTTALLA TORMÄRYSTÖLLÄ ULKOIKÖRRELLIÄ SUOJATVAT KÖLUMÄT, LASIENÄT JA SÄKÖKÖT. JOIHN ON VAARA TORMÄTÄ, MERITÄÄMIN SITTEN, ETTÄ NE HAVAITAAN HELPOSTI. NIIDEN LASITUKSET TEHDÄÄN TURVALASISTA.

LÄSTUS TULOSSA, JOKSSA KRUUNALASIT ULOTTUVAT ALLE 790mm KORKEUTEEN.

Asuinosassa siinä latti on tavallisi väreissä 700mm korkeuteen.

Asuinosan ja parvekkeen välissä rakennus laetus erolemmi puolin turvalasii.

Yhteisöissä ja porrashuoneissa laetus on lake täyttää kotelosäälämmöksi. Siinä latti laminoitu jalki karkahdu ja uoni latti tarvittavissa samoin.

PARVEKELÄSTUKSET OVAT AVATTAVIA KEHYKSETTÖMÄ LASITUKSIA ELLEI TOISIN OLE PIIRUSTUKSESSA MÄRITYTY.

JULKISELTOIEN HUJUNOIKEN, KÄLMAKÖIEN JA PARVEKELÄSTUKSEN ÄÄNERISTÄVÄYYS TEHDÄÄN KÖCHTEESEEN LÄÄDITÄÄÄÄNERISTYSSELYTYKSEN MUKAAN.

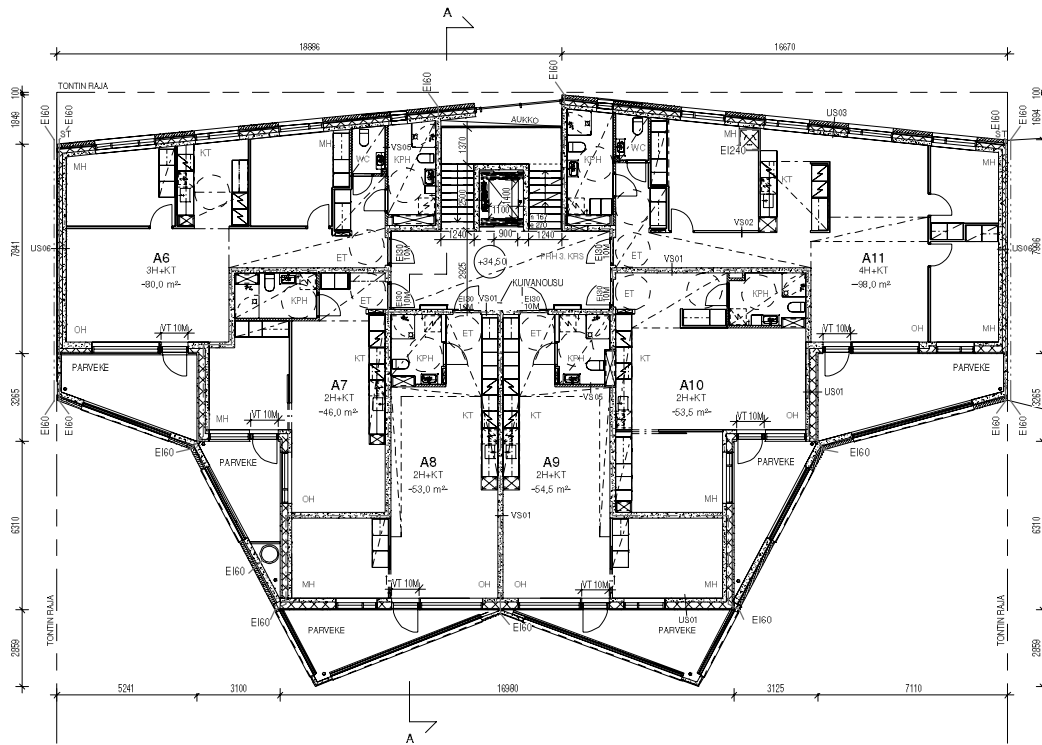
HUJUNOIKOIN ULKO-OVET 10M, ASUINLOIEN SISÄISET OVET PÄÄOSIN 9M (ESTELLEISET PIENET WC-TILAT 8M). YHTEIStILOIN OVET YLEENSÄ 10M, PORRASHUONEIDEN OVET VÄH. 10M. HUJUNOIKOIN ULKO-OVET OVAT YHTEIStILOISIA OVIÄ, JOKSIA TÄYTÄVÄT VÄKÖITÄVÄÄÄÄNERISTÄVÄYTYSEN SUVIE.

ASUINHUJUNOIKOISSA ON KÄYTTÄVÄ PYÖRÄHDYSYMPYRÄÄ, JONKA HÄLÄKÄSÄÄ ON 1500mm.

YHTEIStILOISSA PYÖRÄHDYSYMPYRÄN HÄLÄKÄSÄÄ ON 1500mm.

PORRASHUJUNOISEEN JA HISSILLE JA SITA KÄLTTÄÄ ASUINLOIHN ON ESTEEN ON SISÄÄNKÄYNTI 1. KERRUKSEN TASSOSTA METÄLÄNTIETÄ JA 2. KERRUKSEN TASSOSTA PIHVÄNNELTÄ. KÄIKKI YHTEIStILOISET TILAT ON SAVULIETÄVÄSSÄ ESTEETTÖMÄSTI.

Koordinatit- ja korkeusjärjestelmä 9K25-H2000				
Rekisteröinti / Kph	kerros / Tsa	Tontti / Plo	Vierasmäärä maksimissa	
17	115	8		
Rakennustietokeskus LUODISRAKENNUS	Rakennus PÄÄPIIRUSTUS			Kokonaismäärä 3125
Rakennusnumero / Rakennuskohteen nimi / Rakennusnumero 1 / Rakennusnumero 2				
Rakennusohje	Rakennusohje			rakennus
TA-Asumisoikeus Oy Metsäkante 6b	Pohjapiirustus			1/100
Metsäkante 6b-A 00240 Helsinki	RAK A			
Playa	1/2000	003-012		maasto
Playa Asoo Oy, Tuokkoniemi 2 B 22a, 00260 Helsinki p. 010219 6370, email: etuuri.sukurim@playa.fi	192	003-012		
Päivä 01.10.2019 -13.03.2019-	Suunnittaja <i>Veikko</i>	Piir. / Suunnittaja Veikko Ojanlatva, arkkitehti SAFA	Tekijä AR	Tekijä 192_Postipostu_TA_A.rvt



VIHERKASULLA TONTILLA OLEVAIN
 RAKENNETTA VASTAAN
 RAKENNETTA VASTAAN

ASUINRAKENNUKSEN PALLOLUOKKA P1

PORRASHUONEEN SAVILUPPOSTON LAUKASU (OP-LUUKU) PORRASHUONEEN YLIMMÄN TASON KÄTÖSSÄ SIISÄVÄHÄISELLÄ 2. KERRUKSEN SISÄÄNKÄYNNIN YHTEYDESSÄ PIHAN TASSISSA MERKKI- JA TURVAVALAISTUS MÄÄRÄYSTEN MUKAISESTI. ASUINNOT VARUSTETAAN SÄHKÖVERKKOON KYTETTYN PARISTOVARMIKKEIN PALOVAIRTOITIMIN.

ASUINNOISTA POISTUMINEN PALOTILANTEESSA: SUORAAN OSAOITELIIN ULKOIKÄYTTÄVÄÄN TAI VÄRÄTÄ PARVEKKEEN KALTTA, JOSTA HENKILÖT PÄÄSTÄÄN PELASTAMAAN PALOKUNNAN KÄLTIKÄLLÄ.

KYNNYKSET 2412017 VALITONLUDOSTON ASETUS RAKENNUKSEN ESTEETTÖMYYDESTÄ MUKAAN. MARKKATILUEN VEDEENERISTYS JA KÄLTIKÄLLÄ 7822017 YMPÄRISTÖMINISTERIN ASETUKSEN RAKENNUKSEN KOSTEUSTEHOJASTA TOIMILUOKASTA MUKAAN.

RAKENNUKSESSA ON KESKITYTY KONEellinen TULO- JA POISTOLMÄÄRÄHO LAMMONTALTEENOTOLLA.

RAKENNUS LIITETÄÄN KUNNALLISEEN VIEMÄRI- JA VESILUOTOVERKKOON. RAKENNUKSEN LÄMMITYS TOIUTETAAN MAALÄMPÖJÄRJESTELMÄLLÄ, JONKA LISÄÄN VESIKATOLLA ON ALPINKOKERAMIA.

PINTAVESIEN POISTO VIEMÄRÖINTI-, HULE- JA PINTAVESISUUNNITELMAN MUKAAN.

RAKENNUKSEN LASIRAKENTEEN RIKKOITUMINEN EI SÄÄ AIEHITTÄÄ PUTAMISVARAA. EIKÄ SIIPALIEHEN PUTAMISEN ALLE JÄÄVÄÄ HAVAITTUUMAVARAA. LASIRAKENTEEN VINKKIHIEHEN ON KESTETTÄVÄ SIIHEN TAVANOMÄISESTI KOHISTUJIA KUORMITUS, ELLEI RAKENNETTA OLE SUOJATTU KONTTALLA TORMAUSSEITTELLÄ ULKOIKÄLTIKÄLLÄ SUOJATTAVA KALTTA, LASISEREN JA SÄIKÖET, JOIHN ON VAARA TORMATA, MERIÖTÄÄN SITTEN, ETTÄ NE HAVAITAAN HELPOSTI. NIIDEN LASITUKSET TEHDÄÄN TURVALASISTA.

LÄSITUS TILOISSA, JOISSA KIRJUNALASIT ULOTTAVAT ALLE 700mm KORKEUTEEN. Asuinnissa siisi lasit on tavallisi värissää 700mm korkeuteen. Asuinnin ja savakkeen välisissä rakennissa lasitus onolemmi puolin turvalasii. Yhteisissä ja porrashuoneissa lasitus tulee täyttää kooloksuvaatimukset. Siisi lasi laminoitu jatai karkattu ja uoni lasi täyttäässä samoin.

PARVEKELÄSITUKSET OVAT AVATTAVIA KEHYKSETTÖMÄ LASITUKSIA ELLEI TOISIN OLE PIIRITUKSESSA MÄRITYTY.

JULKISUOLUEN HUJUNOIKUEN, KÄLMAKOWEN JA PARVEKELÄSITUKSEN ÄÄNENERISTÄVYYS TEHDÄÄN KÖCHTESEEN LÄÄDITÄÄN ÄÄNENERISTYSSEIVITUKSEN MUKAAN.

HUJUNOIKUEN ULKO-OVET 10M, ASUINLOUEN SISÄOVIET PÄÄSIN 9M (ESTELLEISET PIENET WC-TILAT 8M). YHTEISTILOUEN OVIET YLEENSÄ 10M, PORRASHUONEIDEN OVIET VÄH. 10M. HUJUNOIKUEN ULKO-OVET OVAT YHTEISTILOUEN OVIET, JOIHN TÄYTÄVÄT VÄKÖITÄÄN ÄÄNENERISTÖYTYSEEN OVIET.

ASUINHUJUNOIKUEN OVISSA ON KÄYTETTY PYÖRÄHDYSYMPYRÄÄ, JONKA HÄLKÄSÄÄ ON 1500mm. YHTEISISSÄ TILOISSA PYÖRÄHDYSYMPYRÄN HÄLKÄSÄÄ ON 1500mm.

PORRASHUJUNOIKUEN JA HISSILLE JA SITTÄ KÄLTTÄÄ ASUINLOUEN ON ESTEEN ON SISÄÄNKÄYNTI 1. KERRUKSEN TASSISSA METÄLÄNTILÄ JA 2. KERRUKSEN TASSISSA PIHÄÄNÄLÄ. KÄIKKI YHTEISKÄYTTÖSET TILAT ON SAVULIETÄÄSSÄ ESTEETTÖMÄSTI.

Koordinaatti- ja korkeusjärjestelmä GRS-H2000

Rakennus / Kph	Kerros / Tila	Torni / Tila	Vierasmäärä maksimissa
17	115	8	

Rakennusmerkki	Rakennus	Rakennus	Rakennus
LUOISRAKENNUS	PAAPIRUSTUS		425

Rakennus	Rakennus	Rakennus
TA-Asumisoikeus Oy Metsäkante 6b	Pohjapiirustus	1/100
Metsäkante 6b-A	RAK A	
00240 Helsinki		

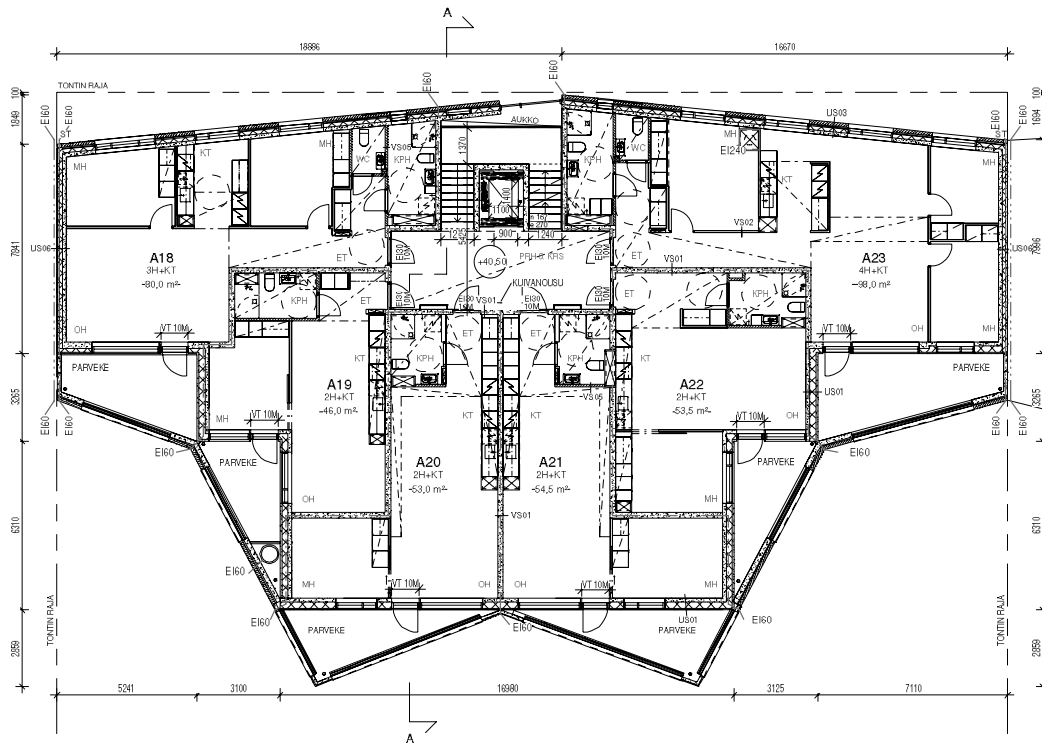
Rakennus	1/2000	003-013
Playa	192	003-013
Playa Asoitelmät Oy, Toimintokatu 2 B 22a, 00200 Helsinki p. 010219 6370, email: eturimi.sukurim@playa.fi		

Päivä: 01.10.2019
-13.03.2019-

Suunnittaja: *Veikko*
Veikko Ojanlatva, arkkitehti SAFA

1/2000
192_Postipostu_TA_A.rvt

AR



ASUNRAKENNUKSEN PALLOLUOKKA P1

PORRASHUONEEN SAVILINJOITON LAUKASU (SP-LUUKU) PORRASHUONEEN YLIMMÄN TASON KÄTÖSSÄ SEISÄVÄHÄISELLISILLÄ 2. KERROKSEN SISÄÄNKÄYNNIN YHTEYDESSÄ PIHAN TASSISSA MERKKI- JA TURVAVALAISTUS MÄÄRÄYSTEN MUKAISESTI. ASUINNOT VARUSTETAAN SÄHKÖVERKKOON KYTKETYN PARISTOVARMIKKEIN PALOVAIRTOITIMIN.

ASUINNOISTA POISTUMINEN PALOTILANTEESSA: SUORAAN OSAOITELUUN ULKOIKÄYTTÄVÄÄN TAI VÄRÄTÄ PARVEKKEEN KALTTA, JOSTA HENKILÖT PÄÄSTÄÄN PELASTAMAAN PALOKUNNAN KÄLTIKÖLLÄ.

KYNNYKSET 2412017 VALITONLUDOSTON ASETUS RAKENNUKSEN ESTEETTÖMYYDESTÄ MUKAAN. MARKKINOIEN VEDENERISTYS JA KALUSTUKSET 7822017 YMPÄRISTÖMINISTERIN OASETKSEN RAKENNUKSEN KOSTEUSTEHOJASTA TÖMÖLLESTÄ MUKAAN.

RAKENNUKSESSA ON KESKITYTY KONEellinen TULO- JA POISTOLMAMAHITO LAMMONTALTEENOTOLLA.

RAKENNUS LIITETÄÄN KUNNALLISEEN VIEMÄRI- JA VESILICHTOVERKKOON. RAKENNUKSEN LÄMMITYS TOTEUTETAAN MAALAMPOJÄRJESTELMÄLLÄ, JONKA LISÄÄN VESIKATOLLA ON ALUPINKKERAMIA.

PINTAVESIEN POISTO VIEMÄRÖINTI-, HULE- JA PINTAVESISUUNNITELMAN MUKAAN.

RAKENNUKSEN LASIRAKENTEEN RIKKOITUMINEN EI SÄÄ AIEHITTÄÄ PUTOMISVARAA. EIKÄ SIIPALIEHEN PUTOMISEN ALLE JÄÄVÄÄ HAVAITTUUNVARAA. LASIRAKENTEEN VINKKIEHEN ON KESTETTÄVÄ SIHEN TAVANOMAISETI KOHISTUJIA KUOPMUTUS, ELLEI RAKENNETTA OLE SUOJATTU KONTTALLA TORMAUSSEITTELLÄ ULKOIKÖREITTIÄ SUOJAVAT KOUKUT, LASISERAT JA SAKOIKET. JOHIN ON VAARA TORMATA, MERIOTÄÄMIN SITOEN, ETTÄ NE HAVAITAAN HELPOSTI. NIIDEN LASITUKSET TEHDÄÄN TURVALASISTA.

LÄSITUS TILLOISSA, JOSSA HUUNALASIT ULOTTAVAT ALLE 790mm KORKEUTEEN.

Asuinnissa sisätilat on tarvitsi vieressä 700mm korkeudet. Asuinnin ja savakkeen välissä rakennissa laetus onolemmi puolin turvalasit. Yhteisissä ja porrashuoneissa laetus onolemmi kanteissa. Sisätilat laminoitu jalki karkahdu ja uoni lasi tarvitsessa samoin.

PARVEKELÄSITUKSET OVAT AVATTAVIA KEHYKSETTÖMÄ LASITUKSIA ELLEI TOISIN OLE PIIRITUKSESSA MÄRITYTY.

JULKISUOLUEN HUUNDOEN, KÄÄLÄMOVEN JA PARVEKELÄSITUKSEN ÄÄNENERISTÄVYYS TEHDÄÄN KOITTESEEN LÄÄDITÄÄN ÄÄNENERISTYSSELYTYKSEN MUKAAN.

HUONEISTOEN ULKO-OVET 10M, ASUNTOEN SISÄOVIET PÄÄOSIN 9M (ESTELLEISET PIENET WC-TILAT 8M). YHTEISTILOEN OVET YLEENSÄ 10M, PORRASHUONEIDEN OVET VÄH. 10M. HUONEISTOEN ULKO-OVET OVAT YHTEISTILOEN OVI, JOSTA TAVITTAVAT VÄÄDITÄÄN ÄÄNENERISTÄVYTYSEN OVI.

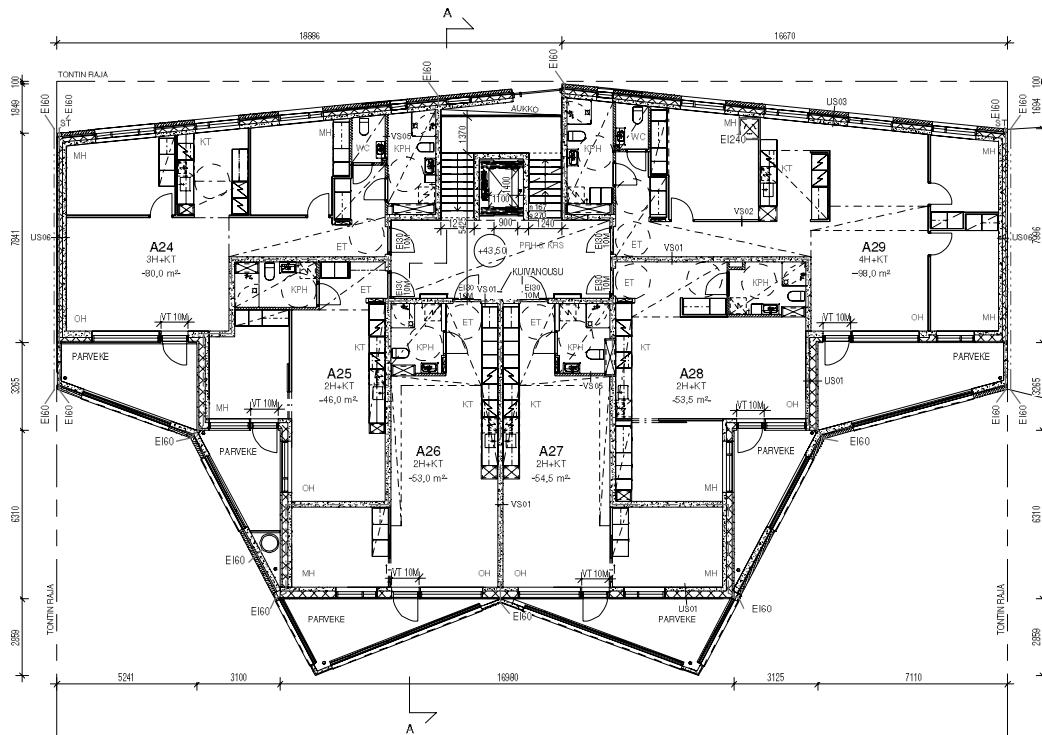
ASUINHUONEISTOISSA ON KÄYTETTY PYÖRÄHDYSYMPYRÄÄ, JONKA HÄLKÄSÄÄ ON 1500mm.

YHTEISISSÄ TILLOISSA PYÖRÄHDYSYMPYRÄN HÄLKÄSÄÄ ON 1500mm.

PORRASHUONEESEEN JA HISSILLE JA SITA KALTTA ASUNTOHIN ON ESTEEN ON SISÄÄNKÄYNTI 1. KERROKSEN TASSISSA METÄLÄNTILÄ JA 2. KERROKSEN TASSISSA PIHÄÄNNEITÄ. KÄIKKI YHTEISKÄYTTÖSET TILAT ON SAVUJETTÄVÄSSÄ ESTEETTÖMÄSTI.

VIEMÄRÄKÄLTI TONTELLA OLEVIEN RAKENNETTÄVÄSSÄ.

Koordinatit- ja korkeusjärjestelmä 9325-H2000				
Rekisteröinti / Kyt	Kerros / Tila	Torni / Tila	Vierosmitti / mitti	
17	115	8		
Rakennusmerkki	LUOISRAKENNUS	Rakennus	PÄÄPIIRUSTUS	Julkaisu / päivä
				6/25
Rakennusmerkki	Rakennus / korros	Rakennusmerkki	Rakennusmerkki	
Rakennusmerkki	TA-Asumisoikeus Oy Metsäkante 6b	Rakennusmerkki		rakennus
	Metsäkante 6b-A	Pohjapiirustus	5. korros	1/100
	00240 Helsinki	RAK A		
Playa		1/2000	003-015	maailma
Playa Asumisoikeus Oy, Toimintokatu 2 B 22a, 00260 Helsinki p. 010 219 6370, email: eturimi.sukurim@playa.fi		192	003-015	
Päivä	Suunnittaja	Perit	Suunnittaja	Tiedosto
01.10.2019	<i>Veikko</i>			192_Postipisto_TA_A.rvt
-13.03.2019-	Veikko Ojanlatva, arkkitehti SAFA		AR	



VIHERKASULLA TONTEILLA OLEVAIN
 RAKENNETTAVA VASTAUSKÄSI

ASUINRAKENNUKSEN PALOUKONKA P1

PORRASHUONEEN SAVILINPOISTON LAUKASU (OP-LUUKU) PORRASHUONEEN YLIMMÄN TASON KÄTÖSSÄ SIISÄVÄHÄISELLÄ 2. KERRUKSEN SISÄÄNKÄYNNIN YHTEYDESSÄ PIHAN TASSISSA MERKKI - JA TURVAVALAISTUS MÄÄRÄYSTEN MUKAISESTI. ASUINNOT VARUSTETAAN SÄHKÖVERKKOON KYTKETYN PARISTOVARMIKSEN PALOVAIRTOITIMIN.

ASUINNOISTA POISTUMINEN PALOTILANTEESSA: SUORAAN OSAOITELUUN ULKOIKKYTÄVÄÄN TAI VÄRÄTÄ PARVEKKEEN KALTTA, JOSTA HENKILÖT PÄÄSTÄÄN PELASTAMAAN PALOKUNNAN KÄSITELTÄ.

KYNNYKSET 2412017 VALITONLUDOSTON ASETUS RAKENNUKSEN ESTEETTÖMYYDESTÄ MUKAAN. MARKKATILUEN VEDEENERISTYS JA KALUSTUKSET 7822017 YMPÄRISTÖMINISTERIN OASETUKSEN RAKENNUKSEN KOSTEUSTEHOJASTA TÖMULÖÖSTÄ MUKAAN.

RAKENNUKSESSA ON KESKITYTY KONEELLINEN TUULO- JA POISTOLMAMAHITO LAMMONTALTEENOTOLLA.

RAKENNUS LIITETÄÄN KUNNALLISEEN VIEMÄRI- JA VESILUOKTOVERKKOON. RAKENNUKSEN LÄMMITYS TOTEUTETAAN MAALAMPOJÄRJESTELMÄLLÄ, JONKA LISÄÄN VESIKATOLLA ON ALUFINKKERAMIA.

PINTAVESIEN POISTO VIEMÄRÖINTI, HULE- JA PINTAVESISUUNNITELMAN MUKAAN.

RAKENNUKSEN LASIRAKENTEEN RIKKOITUMINEN EI SÄÄ AIEHITTÄÄ PUTAMISVARAA. EIKÄ SIIPALUEEN PUTAMISEN ALLE JÄÄVÄÄ HAVAITTUUMAVARAA. LASIRAKENTEEN VINKKIHIEHEN ON KESTETTÄVÄ SIHÄN TAVANOMAMISESTI KOHISTUJAA KUORMUTUS, ELLEI RAKENNETTA OLE SUOJATTU KÖNTELLÄ TORMAUSSEITTELLÄ ULKOIKKREITELIÄ SUOJATTAVAITKUNAT, LASISERAT JA SÄKÖKET, JOIHIN ON VAARA TORMATA, MERITÄÄMIN SITTEN, ETTÄ NE HAVAITAAN HELPOSTI. NIIDEN LASITUKSET TEHDÄÄN TURVALASISTA.

LÄSITUS TILOISSA, JOISSA HUUNALASIT ULOTTAVAT ALLE 700mm KORKEUTEEN.

Asuinosassa siinä latti on tavallisi vieressä 700mm korkeuteen. Asuinosan ja parvekkeen välisissä ikkunoissa lasitus on yleisimmin puuhin turvalasista. Yhteisissä ja porrahuoneissa lasituksen tulee täyttää kantavuusvaatimukset. Siinä latti laminoitu jätin karkkutu ja uon latti täyttäässä samoin.

PARVEKELÄSITUKSET OVAT AVATTAVIA KEHYKSETTÖMÄ LASITUKSIA ELLEI TOISIN OLE PIIRITUKSESSA MÄRITYTY.

JULKISUOLUEN HUUNOONEN, KÄSÄMÄÖNEN JA PARVEKELÄSITUKSEN ÄÄNENERISTÄVYYS TEHDÄÄN KOITTESEEN LÄÄDITÄÄN ÄÄNENERISTYSSELYTYKSEN MUKAAN.

HUONEISTOEN ULKO-OVET 10M, ASUNTOEN SISÄOIVET PÄÄOSIN 9M (ESTELLEISET PIENET WC-TILAT 8M). YHTEISTILOEN OIVET YLEENSÄ 10M, PORRAHUONEIDEN OIVET VÄH. 10M. HUONEISTOEN ULKO-OIVET OVAT YHTEISTILOEN OIVIA, JOSTA TAVITAVAT VÄKÖITÄVÄÄN ÄÄNENERISTÄVYTYSEN SUOIE.

ASUINHUONEISTOISSA ON KÄYTETTY PYÖRÄHDYSYMPYRÄÄ, JONKA HALKAISUKSIA ON 1500mm.

YHTEISISSÄ TILOISSA PYÖRÄHDYSYMPYRÄN HALKAISUKSIA ON 1500mm.

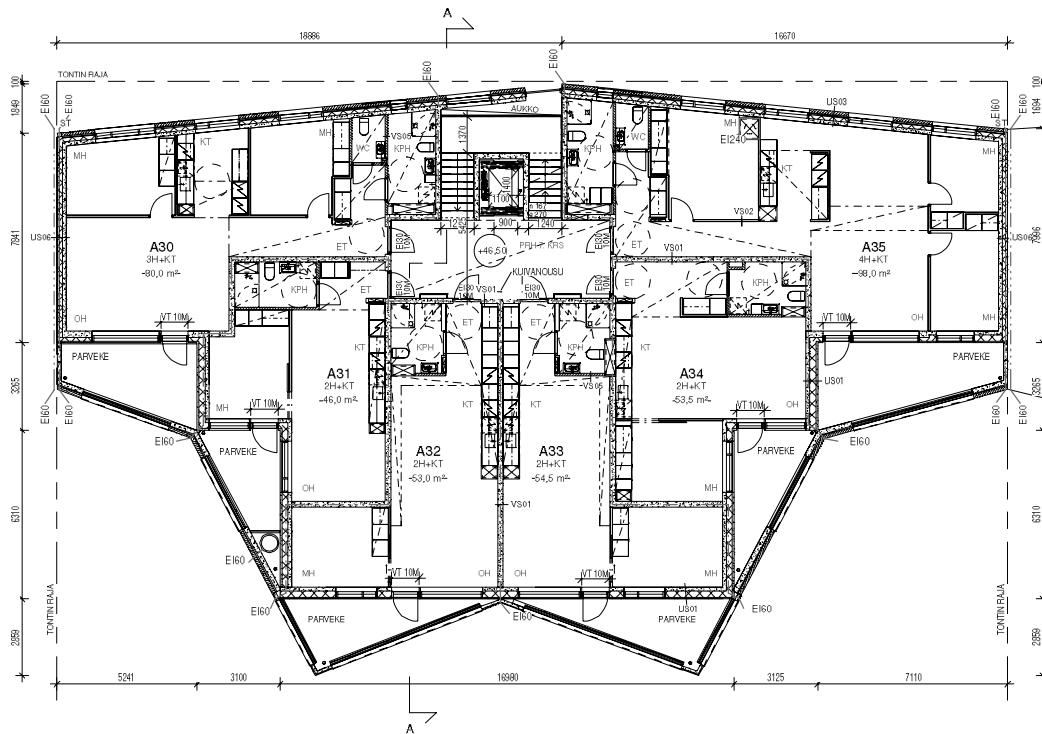
PORRASHUONEESSEN JA HISSILLE JA SITA KALTTA ASUNTOIHIN ON ESTEEN ON SISÄÄNKÄYNTI 1. KERRUKSEN TASSOISTA METALLINTELTA JA 2. KERRUKSEN TASSOISTA PIHÄKANNELTA. KANKI YHTEISKÄYTTÖSET TILAT ON SAVUJETTÄVÄSSÄ ESTEETTÖMÄSTI.

Koordinaatti- ja korkeusjärjestelmä: GRS-H2000

Rakennus / Kph	Kerros / Tila	Tontti / Pinta	Vierosmittien määrä	Rakennus	Käyttötarkoitus
17	115	8		PAAPIRUSTUS	725

Rakennus	Rakennus	Rakennus	Rakennus
TA-Asumisoikeus Oy Metsäkante 6b	Rakennus	Rakennus	Rakennus
Metsäkante 6b-A	Pohjapiirustus	6. kerros	1/100
00240 Helsinki	RAK A		

Playa	1/2000	003-016
Playa-Asumisoikeus Oy, Tokonnieminkatu 2 B 22a, 00260 Helsinki p. 010 219 6370, email: eturimi.sukurim@playa.fi	192	192_Postipasto_TA_A.rvt
01.10.2019 -13.03.2019-	<i>Veikko</i>	AR



VIHERKASVU TONTILLA OLEVIEN
 RAKENNEALUEVAIKUTUKSIIN

ASUINRAKENNUKSEN PALLOLUOKKA P1

PORRASHUONEEN SAVILINPOISTON LAUKASU (SP-LUUKU) PORRASHUONEEN YLIMMÄN TASON KÄTÖSSÄ SEISÄVÄHÄISELLISILLÄ 2. KERRUKSEN SISÄÄNKÄYNTIIN YHTEISÖSSÄPIHÄN TASSISSA MERKKI- JA TURVAVALAISTUS MÄÄRÄYSTEN MUKAISESTI. ASUINNOT VARUSTETAAN SÄHKÖVERKKOON KYTKETYN PARISTOVARMIKSIIN PALOVAIROITTIMIN.

ASUINNOISTA POISTUMIEN PALOTILANTEESSA: SUORAAN OSAOITTELUUN ULKOIKKYTÄVÄÄN TAI VARAETÄ PARVEKKEEN KALTTA, JOSTA HENKILÖT PÄÄSTÄÄN PELASTAMAAN PALOKUNNAN KÄSITTELETTÄ.

KYNNYKSET 241/2017 VALITONULOSTON ASETUS RAKENNUKSEN ESTEETTÖMYYDESTÄ MUKAAN. MARKKATILUEN VEDENERISTYS JA KÄLÄSTUKSET 782/2017 YMPÄRISTÖMINISTERIN OASETKSEN RAKENNUKSEN KOSTEUSTEHOJASTA TOIMILUOKASTA MUKAAN.

RAKENNUKSESSA ON KESKITYTY KONEELLINEN TUULO- JA POISTOLMAMAHITO LAMMONTALTEENOTOLLA.

RAKENNUS LIITETÄÄN KUNNALLISEEN VIEMÄRI- JA VESILUOKTOVERKKOON. RAKENNUKSEN LÄMMITYS TOIUTETAAN MAALAMPOJÄRJESTELMÄLLÄ, JONKA LISÄÄN VESIKATOLLA ON ALPINKOKERAMIA.

PINTAVESIEN POISTO VIEMÄRÖINTI-, HULE- JA PINTAVESISUUNNITELMAN MUKAAN.

RAKENNUKSEN LASIRAKENTEEN RIKKOITUMIEN EI SÄÄ AIEHITTÄÄ PUTAMISVARAA. EIKÄ SIIPALIEHEN PUTAMISEN ALLE JÄÄVÄÄ HAVAITTUUMAVARAA. LASIRAKENTEEN VINKKIEHEN ON KESTETTÄVÄ SIHÄN TAVANOMAISETI KOHISTUJIA KUOPMUTUS, ELLEI RAKENNETTA OLE SUOJATTU KONTTALLA TORMAUSSEITTELLÄ ULKOIKKREITILLÄ SUOJATVAT KOIKUMAT, LASIENAT JA SÄIKÖET. JOIHN ON VAARA TORMATA, MERIÖTÄÄN SITOEN, ETTÄ NE HAVAITAAN HELPOSTI. NIIDEN LASITUKSET TEHDÄÄN TURVALASISTA.

LÄSITUS TILLOISSA, JOISSA HUUNALASIT ULOTTUVAT ALLE 700mm KORKEULTEN.

Asuinnissa sisätilat on tarvitsi värillään 700mm korkeuteen.

Asuinnin ja parvekkeen välissä rakennissa laetus onolemmi puolin turvalasit.

Yhteisöissä ja porrahuoneissa laetus onolemmi katekattua katekattua. Sisätilat laminoitu jalki katekattu ja uoni lasi tarvitsessa samoin.

PARVEKELÄSITUKSET OVAT AVATTAVIA KEHYKSETTÖMÄ LASITUKSIA ELLEI TOISIN OLE PIIRUSTUKSESSA MÄRITYTY.

JULKISILUEN HUUNOIKEN, KÄÄLÄMOIKEN JA PARVEKELÄSITUKSEN ÄÄNERISTÄVÄYS TEHDÄÄN KOITTESEEN LÄÄDITÄÄN ÄÄNERISTYSSELVITYKSEN MUKAAN.

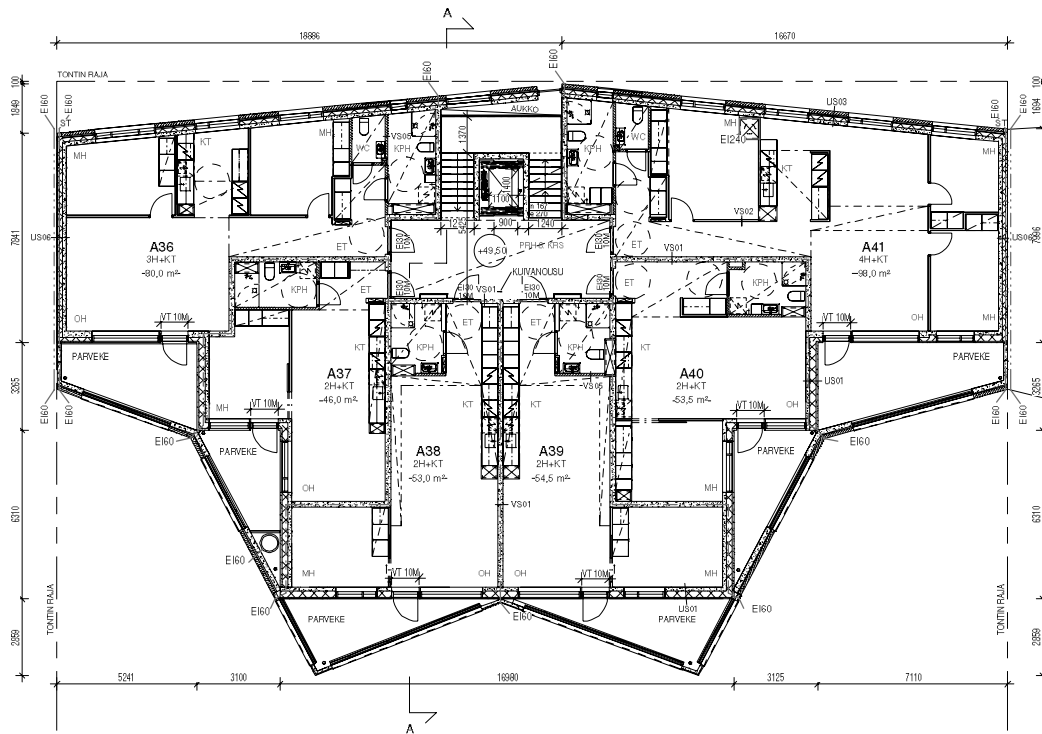
HUONEISTOIKEN ULKO-OVIET 10M, ASUINTOIKEN SISÄOVIET PÄÄSIN 9M (ESTELLEISET PIENET WC-TILAT 8M). YHTEISTILOIKEN OVIET YLEENSÄ 10M, PORRAHUONEIKEN OVIET VÄH. 10M. HUONEISTOIKEN ULKO-OVIET OVAT YHTEISTILOIKEN OVIK, JOIKTA TÄYTTÄVÄT VÄKÖITÄVÄÄN ÄÄNERISTÖTYÖIKEN OVIK.

ASUINHUONEIKOIKOISSA ON KÄYTTETTY PYÖRÄHDYSYMPYRÄÄ, JONKA HÄLKÄSÄÄ ON 1500mm.

YHTEISÖISSA PYÖRÄHDYSYMPYRÄHÄN HÄLKÄSÄÄ ON 1500mm.

PORRAHUONEIKESEEN JA HISSILLE JA SITA KÄYTTÄÄ ASUINTOIKEN ON ESTEON ON SISÄÄNKÄYNTI 1. KERRUKSEN TASSOITA METÄLÄNTILÄTÄ JA 2. KERRUKSEN TASSOITA PIHÄÄNNELTÄ. KÄIKKI YHTEISKÄYTTÖSET TILAT ON SAVUJETTÄVÄSSÄ ESTEETTÖMÄSTI.

Koordinatit- ja korkeusjärjestelmä GRS-H2000				
Rekisteröinti / Kpl	Kerros / Tila	Tontti / Plo	Viheralueen määrittely	
17	115	8		
Rakennustyyppi	Luokitus	Rakennus	Paapirustus	Käytännön
LUODIRAKENNUS			PAAPIRUSTUS	8/25
Rakennusnumero	Rakennus nimi	Rakennusmaa	Rakennusmaa	
TA-Asumisoikeus Oy Metsäkante 6b	Rakennusmaa	Rakennusmaa	Rakennusmaa	Rakennusmaa
Metsäkante 6b-A	Pohjapiirustus	7. kerros	RAK A	1/100
00240 Helsinki				
Playa	1/2000	0003-017	maasto	
Playa Asooikeus Oy, Tokoinenkatu 2 B 22a, 00200 Helsinki p. 010 219 6370, email: eturimi.sukurim@playa.fi	192	003-017		
Päivä	Suunnittelija	Perust.	Suunnitelma	Tiedosto
01.10.2019	<i>Veikko</i>			192_Postipisto_TA_A.rvt
-13.03.2019-	Veikko Ojanlatva, arkkitehti SAFA		AR	



VIHERKASULLA TOISELLA OLEVAIN
 RAKENNETTA VASTAAN

ASUINRAKENNUKSEN PALLOLUOKKA P1

PORRASHUONEEN SAVILINJOITON LAUKASU (SP-LUUKU) PORRASHUONEEN YLIMMÄN TASON KÄTÖSSÄ SIISÄVÄHÄISELLÄ 2. KERRUKSEN SISÄÄNKÄYNNIN YHTEYDESSÄ PIHAN TASSISSA MERKKI- JA TURVAVALAISTUS MÄÄRÄYSTEN MUKAISESTI. ASUINNOT VARUSTETAAN SÄHKÖVERKKOON KYTKETYN PARISTOVARMIKSEIN PALOVAIRTOITIMIN.

ASUINNOISTA POISTUMINEN PALOTILANTEESSA: SUORAAN OSAOITELIIN ULKOIKKYTÄVÄÄN TAI VARAETÄ PARVEKKEEN KALTTA, JOSTA HENKILÖT PÄASTÄÄN PELASTAMAAN PALOKUNNAN KÄSITTELTÄ.

KYNNYKSET 2412017 VALITONLUDOSTON ASETUS RAKENNUKSEN ESTEETTÖMYYDESTÄ MUKAAN. MARKKINLOJEN VEDENERISTYS JA KÄLÄSTUKSET 7822017 YMPÄRISTÖMINISTERIN OASELUKSEN RAKENNUKSEN KOSTEUSTEHOJASTA TOIMILUOSTA MUKAAN.

RAKENNUKSESSA ON KESKITYTY KONEELLINEN TUULO- JA POSTILMANVAIHTO LAMMONTALTEENOTOLLA.

RAKENNUS LIITETÄÄN KUNNALLISEEN VIEMÄRI- JA VESILUOKTOVERKKOON. RAKENNUKSEN LÄMMITYS TOTEUTETAAN MAALAMPOJÄRJESTELMÄLLÄ, JONKA LISÄÄN VESIKATOLLA ON ALUFINKKERAMIA.

PINTAVESIEN POSTO VIEMÄRÖINTI-, HULE- JA PINTAVESISUUNNITELMAN MUKAAN.

RAKENNUKSEN LASIRAKENTEEN RIKKOITUMINEN EI SÄÄ AIEHITTÄÄ PUTOMISVARAA. EIKÄ SIIPILÄIDEN PUTOMISEN ALLE JÄÄVÄÄ HAVAITTUUNVARAA. LASIRAKENTEEN VINKKIHIEHEN ON KESTETTÄVÄ SIHÄN TAVANOMAMISESTI KOHDISTUVA KUORMUTUS, ELLEI RAKENNETTA OLE SUOJATTU KUNTALLA TORMAUSSEITTELLÄ ULKOIKKREITTIÄ SUOJAVAT KOKOJAT, LASISERAT JA SÄKÖKÖT. JOHIN ON VAARA TORMATA, MERITÄÄMIN SITTEN, ETTÄ NE HAVAITAAN HELPOKSI. NIIDEN LASITUKSET TEHDÄÄN TURVALASISTA.

LÄSITUS TULOSSA, JOKSSA KRUUNALASIT ULOTTAVAT ALLE 790mm KORKEUTEEN.

Asuinnissa sisätilat on tarpeellisesti varustettu 700mm korkeisella. Asuinnin ja parvekkeen välisissä ikkunoissa lasitus on ohuempaa puolein turvalasilla. Yhteisissä ja porrauhuoneissa lasituksen tulee täyttää kantavuusvaatimukset. Sisätilat laminoitu jäteti karkastu ja uloin lasi tarvittaessa samaan.

PARVEKELÄSITUKSET OVAT AVATTAVIA KEHYKSETTÖMÄ LASITUKSIA ELLEI TOISIN OLE PIIRITUKSESSA MÄRITYTY.

JULKISUOLJEN IKKUNOJEN, IKKUNAMÖNEN JA PARVEKELÄSITUKSEN ÄÄNENERISTÄVYYS TEHDÄÄN KOITTEESEEN LÄÄDITÄÄN ÄÄNENERISTYSSEIVÄYKSEN MUKAAN.

HUONEISTOJEN ULKO-OVIET 10M, ASUINLOJEN SISÄOVIET PÄÄOSIN 9M (ESTELLEISET PIENET WC-TILAT 8M). YHTEISTILOJEN OVIET YLEENSÄ 10M, PORRASHUONEIDEN OVIET VÄH. 10M. HUONEISTOJEN ULKO-OVIET OVAT YHTEISTILOJEN OVIÄ, JOKSIA TAVITTAVAT VÄKÖITÄVÄÄN ÄÄNENERISTÄVYYSEN SUOJ.

ASUINHUONEISTOISSA ON KÄYTTETTY PYÖRÄHDYSYMPYRÄÄ, JONKA HÄLKÄISUUS ON 1500mm.

YHTEISISSÄ TULOISSA PYÖRÄHDYSYMPYRÄN HÄLKÄISUUS ON 1500mm.

PORRASHUONEESSEN JA HISSILLE JA SITTÄ KALTTA ASUINLOJIN ON ESTEETON SISÄÄNKÄYNTI 1. KERRUKSEN TASSOISTA METALLINUILTA JA 2. KERRUKSEN TASSOISTA PIHVAANUILTA. KAIKKI YHTEISKÄYTTÖSET TILAT ON SAVUJETTÄVÄSSÄ ESTEETTÖMÄSTI.

Koordinaatti- ja korkeusjärjestelmä GRS-H2000

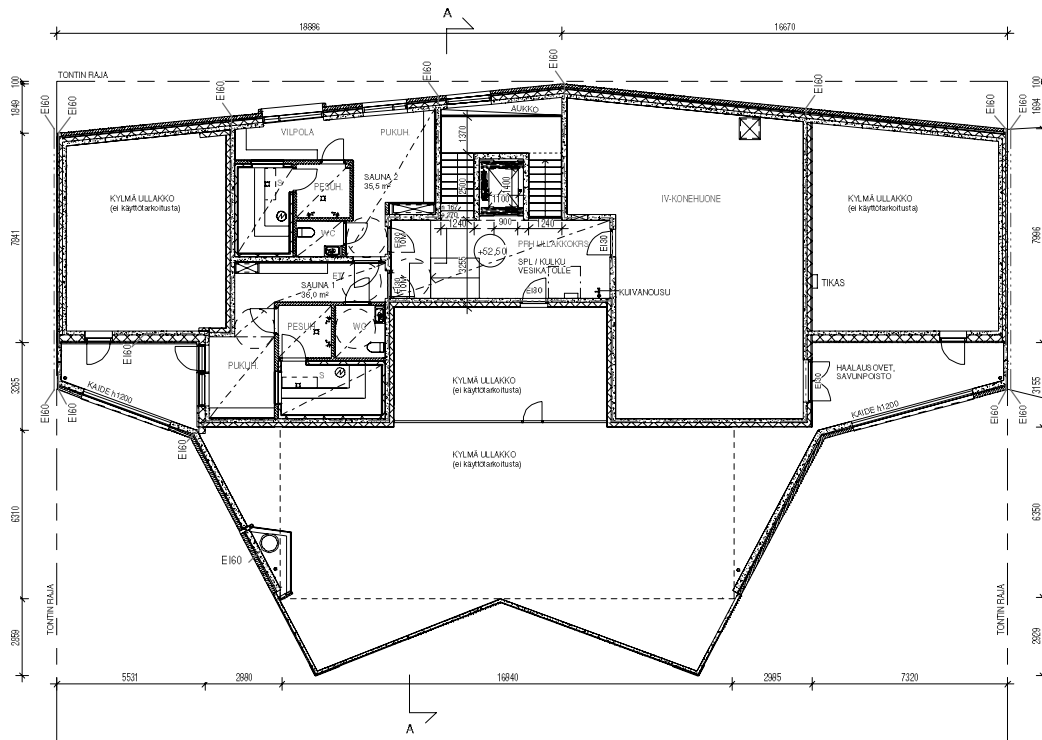
Rakentaja / Kys	Kerros / Tila	Työ / Pila	Vieromäärä m ² /m ²
17	115	8	
Rakentamäärä	Rakentaja	Rakentamäärä	Rakentamäärä
LUOISRAKENNUS	PAAPIRUSTUS		9/25

Rakentamäärä	Rakentamäärä	Rakentamäärä
TA-Asumisoikeus Oy Metsäkante 6b	Pohjapiirustus	1/100
Metsäkante 6b-A	RAK A	
00240 Helsinki		

Playa
 Playa Asumisoikeus Oy, Toimintokatu 2 B 22a, 00200 Helsinki
 p. 010 219 6370, email: eturumi.sukurim@playa.fi

1/2020 **192** 003-018

Päivä 01.10.2019 Suunnittaja *Veikko* Pnt. Suunnittaja Tiedote 192_Postipuu_TA_A.rvt
 -13.03.2019- Veikko Ojanlatva, arkkitehti SAFA **AR**



VIHERKASVILLA TONTILLA OLEVIEN
RAKENNEMÄÄRÄYKSIEN
RAKENNETTAVASTAUS

ASUINRAKENNUKSEN PALLOLUOKKA P1

PORRASHUONEEN SAVILMPOISTON LAUKASU (SP-LUUKKU) PORRASHUONEEN YLIMMÄN TASON KÄTÖSSÄ SIISÄVÄHÄISELLÄ 2. KERROKSEN SISÄÄNKÄYNNIN YHTEYDESSÄ PIHAN TASSISSA

MERKKI- JA TURVAVALASTUS MÄÄRÄYSTEN MUKAISESTI. ASUINNOT VARUSTETAAN SÄHKÖVERKKOON KYTKETYN PARISTOVARMIKSEN PALOVAIRTOITIMIN.

ASUINNOISTA POISTUMINEN PALOTILANTEESSA: SUORAAN OSASTOITUIIN ULKOIKÄYTTÄVÄÄN TAI VÄRÄTÄ PARVEKKEEN KALTTA, JOSTA HENKILÖT PÄÄSTÄÄN PELASTAMAAN PALOKUNNAN KÄSITELTÄ.

KYNNYKSET 2410X17 VALTIOKUNNOSTON ASETELUS RAKENNUKSEN ESTEETTÖMYYDESTÄ MUKAAN. MARKKINOIEN VEDENERISTYS JA KALUSTUKSET 7822017 YMPÄRISTÖMINISTERIN OSAETUKSEN RAKENNUSTEN KOSTEUSTEHOJASTA TOIMILUOKASTA MUKAAN.

RAKENNUKSESSA ON KESKITYTTY KONEELLINEN TUULO- JA POISTOLMAMAHITO LAMMONTALTEENOTOLLA.

RAKENNUS LIITETÄÄN KUNNALLISEEN VIEMÄRI- JA VESIJÄTEVERKKOON. RAKENNUKSEN LÄMMITYS TOIUTETAAN MAALAMPOJÄRJESTELMÄLLÄ, JONKA LISÄÄN VESIKATOLLA ON ALUINKOKERAMIA.

PINTAVESIEN POISTO VIEMÄRÖINTI-, HULE- JA PINTAVESISUUNNITELMAN MUKAAN.

RAKENNUKSEN LASIRAKENTEEN RIKKOITUMINEN EI SÄÄ AIEHUITTAA PUTOAMISVAARAA. EIKÄ SIIPILÄIDEN PUTOAMISEN ALLE JÄÄVÄÄ HAVAITTUVAARAA. LASIRAKENTEEN VINKKIENHÖNEN ON KESTETTÄVÄ SIHÄN TAVANOMaisesti KOKOISTUVA KUORMUTUS, ELLEI RAKENNETTA OLE SUOJATTU KONTTALLA TORMAUSSEITTELLÄ ULKOSEITTELLÄ SUOJATTAVA TUKI, LASIEN JA SÄIKÖET, JOIHIN ON VAARA TORMATA, MERITÄÄMIN SITTEN, ETTÄ NE HAVAITAAN HELPOSTI. NIIDEN LASITUKSET TEHDÄÄN TURVALASISIA.

LÄSITUS TILOISSA, JOISSA HIKUNALASIT ULOTTUVAT ALLE 700mm KORKEUTEEN.

Asuinosassa sisätilat on turvattu vähintään 700mm korkeuteen.

Asuinosassa ja parvekkeen välissä rakennus on eristetty puolelta turvallisesti.

Yhteisissä ja porrashuoneissa ja kulkuväylissä on käytettävä kanteleikkokorkeita. Sisätilat laminoitu jalka karkaisu ja uoni lasi tarvittaessa saminon.

PARVEKELÄSITUKSET OVAT AVATTAVIA KEHYKSETTÖMÄ LASITUKSIA ELLEI TOISIN OLE PIIRUSTUKSESSA MÄÄRITYTTY.

JULKISEIDEN HUONEIDEN, KÄSÄMÖIDEN JA PARVEKELÄSITUKSEN ÄÄNIENERISTÄVYYS TEHDÄÄN KOHTISEEN LÄÄDITÄÄN ÄÄNIENERISTÄVYYSSELVITYKSEN MUKAAN.

HUONEISTOJEN ULKO-OVET 10M, ASUINTOJEN SISÄISET OVET PÄÄOSIN 9M (ESTEELLISET PIENET WC-TILAT 8M). YHTEISTILOJEN OVET YLEENSÄ 10M, PORRASHUONEIDEN OVET VÄH. 10M. HUONEISTOJEN ULKO-OVET OVAT YHTEISTILAIN OVI, JOSTA TÄYTÄVÄT VÄKÖITÄVÄÄN ÄÄNIENERISTÄVYYSSEN SUOI.

ASUINHUONEISTOISSA ON KÄYTTÖVYÖRÄHDYS YMPYRÄÄ, JONKA HALKAISUA ON 1500mm.

YHTEISISSÄ TILOISSA PYÖRÄHDYS YMPYRÄN HALKAISUA ON 1500mm.

PORRASHUONEESEEN JA HISSILLE JA SÄÄ KALTTA ASUINTOIHIN ON ESTEETON SISÄÄNKÄYNTI 1.

KERROKSEN TASSOISTA METÄLÄNITELTÄ JA 2. KERROKSEN TASSOISTA PIHÄNÄNÄLÄ, KÄIKKI YHTEISKÄYTTÖSET TILAT ON SAVULIETTÄVÄSSÄ ESTEETTÖMÄSTI.

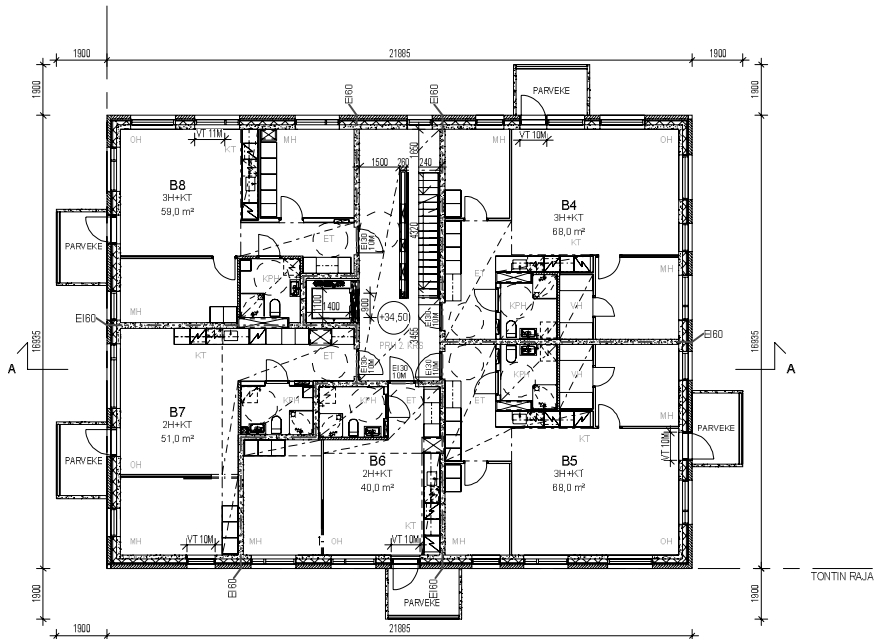
Koordinaatti- ja korkeusjärjestelmä: GK25-H2000

Rakennus / Kph	kerros / Tsa	Tontti / Plo	Vierosuomen määrittely
17	115	8	
Rakennusmerkitys	115	Rakennus	10/25
LUODISRAKENNUS		PAAPIIRUSTUS	
Rakennusnumero / Rakennus nimi / Rakennusmaa			

Rakennusmaa	Rakennusmaa	rakennus
TA-Asumisoikeus Oy Metsäkante 6b	Pohjapiirustus	1/100
Metsäkante 6b-A	RAK A	
00240 Helsinki		

Playa
 Playa Asumisoikeus Oy, Tuokkoniemi 2 B 22a, 00200 Helsinki
 p. 010 219 6370, email: eturimi.sukurim@playa.fi

1/2020 **192** 003-019
 12.06.2019 *Veikko Ojanlatva* 192_Postipasto_TA_A.rvt
 -13.03.2019- Veikko Ojanlatva, arkkitehti SAFA **AR**



ASUNRAKENNUKSEN PALOLUOKKA P1

PORRASHUONEEN SAVULPOISTO ON LAUKKAU (SP-LUUKKU) PORRASHUONEEN YLIMÄÄN TASON KATOSIIN SEKA IV-HATKEBAUTUS. 1. KERROKSEN SISÄKÄYNTIÄN YHTYÖSSÄ PIHAKANALASSA.

MERKKI- JA TURVAHAAJAUSTUS MÄÄRÄYSTEN MUKAISESTI. ASUNNOT VARUSTETAAN SÄHKÖVERKKOON KYTTÄETYN PARISTOVARMIKKEIDEN PALOVAIROITTIMIN.

ASUNNOISTA POISTUMINEN PALOTILANTEESSA: SUORAAN OSASTOITUIJUN ULOKÄYTTÄVÄÄN TAI VAKUUTETTUUN PARVEKSEEN TAI IKKUNAN KAUTTA, JOSTA HENKILÖT PÄÄSTÄÄN PELASTAMAAN PALOKUNNAN KALUSTOJA. PARVEKSET TOIMIVAT VAKUUTETTUUN ULOKÄYTTÄVÄÄN.

KYNNYKSET 240/2017 VALTIOKUNNAN ASETUKSEN MUKAAN ESTEETTÖMYYDESTÄ MUKAAN. MÄRKÄTILUJEN VEDENERIETYS JA KALLISTUKSET 78/2021 YMPÄRISTÖMINISTERIÖN ASETUKSEN MUKAAN. KÄYTTÖKÄSITTEIDEN KÄSITTEIDEN MUKAAN.

RAKENNUKSESSA ON KESKITYTTY KONEELLINEN TUULO- JA POISTOLMANVAIHTO LÄMMÖNTALTEENOTOLLA.

RAKENNUS LIITETÄÄN KUNNALLISEEN VIEMÄRI- JA VESIJÄTEVERKKOON. RAKENNUKSEN LÄMMITYS TOIMITETAAN MAALämpÖLÄMMITYKSELLÄ, JONKA LISÄÄN VESIKATILLA ON AURINKOKERÄMIÄ LÄMMÖNVAIKOJIA. JA AURINKOKERÄMIT OMAKUNNALLISEEN KÄYTTÖÖN KÄYTTÖSSÄ A-TALOSSA.

PINTAVESIEN POISTO VIEMÄRÖINTI-, HULE- JA PINTAVESISUUNNITELMAN MUKAAN.

RAKENNUKSEN LASIRAKENTEEN RIVIKOITTIMINEN EI SAA AIHELUKAA PUHTAAMISVAARAA EIKÄ SIRPALEIDEN PUHTAAMINEN ALLE JAAVAN HAAVAOITTIMISVAARAA. LASIRAKENTEEN RIVIKOITTIMINEN ON KESTETTÄVÄ SIHIN TAVANMUKAISESTI KOKOISSA KUORMITUS, ELLEI RAKENNETTA OLE SUOJAITTU KIINTELLÄ TORMÄYSESTEELLÄ. KULKUREITILLÄ SUOJITSEVAT IKKUNAT, LASISEINÄT JA LASIOVIET, JOIHIN ON VAADITTU KOKOISSA MERKITÄÄN SIITEN, ETTEÄ NE HAVAITAAN HELPPOSTI. NÄIDEN LASITUKSET TEHDÄÄN TURVALASISTA.

LASITUS TILOISSA, JOISSA IKKUNALASIT ULOTTUVAT ALLE 700mm KORKEUTEEN.

Asunnoissa siinä lasi on turvalasi vähintään 700mm korkeuteen.

Asunnot ja porraskehien välissä ikkunoissa lasit on määriteltävä turvalasiksi.

Yhteisöissä ja porrashuoneissa lasit on täytävä kaksikerroksisilla lasilla ja laminoitu jalka karkasilla ja siinä lasin välissä sponssi.

PARVEKELASITUKSET OIVAT AVATTAVIA KEHYKSETTÖMIÄ LASITUKSIA ELLEI TOISIN OLE PIIRUSTUKSESSA MERKITYY.

JULKISIVUJEN, IKKUNOJEN, IKKUNAOVIEN JA PARVEKELASITUSTEN ÄÄNENERISTÄVYYS TEHDÄÄN KOHTEESEEN LAADITUN ÄÄNENERISTYSSUUNNITELMAN MUKAAN.

HUONEISTOJEN ULKO-OVIET 10M, ASUNTOJEN SISÄISET OVIET PÄÄOSIN 9M (ESTELLEISET PIENET WC-TILAT 10M), YHTYESTILOJEN OVIET Vähintään 10M, PORRASHUONEIDEN OVIET Vähintään 10M. HUONEISTOJEN ULKO-OVIET OIVAT YKSILEHTISET OIVIA, JOTKA TÄYTTÄVÄT VAADITTAVAN ÄÄNENERISTÄVYYSVAARAN.

ASUNHUONEISTOISSA ON KÄYTTÖTÄYTTÄVÄ PÄÄOSIN 1300mm, JONKA HALLIKSIA ON 1300mm.

YHTYESTILOISSA PORRASHUONEIDEN HALLIKSIA ON 1500mm.

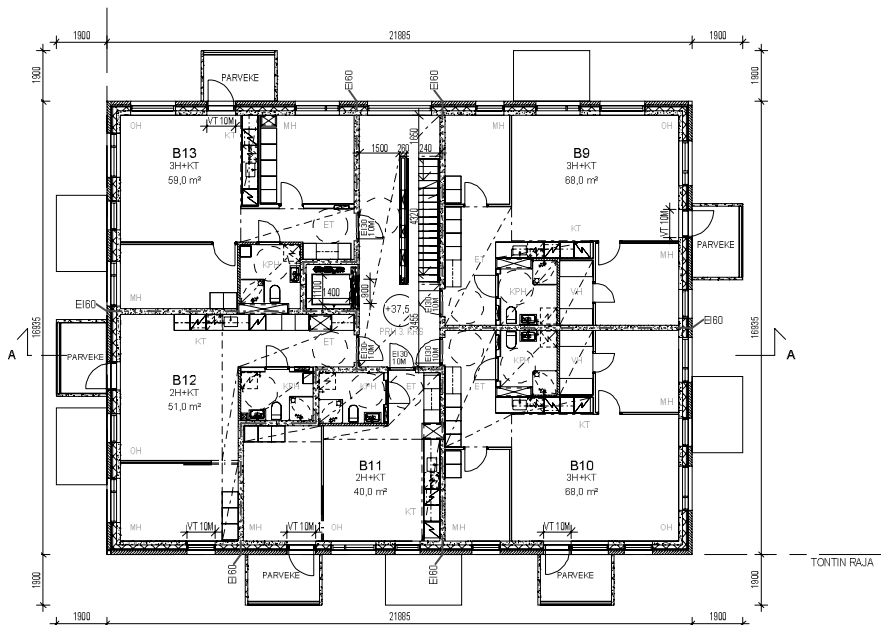
PORRASHUONEIDEN JA HISSILLE JA SIITÄ KAUTTA A-SUUNTOIN ON ESTETTU OLSAAN KÄYNTI KELLARIKERROKSESTA ALTOVALLIN TÄSÖSTÄ, SEKA 1. KERROKSEN TÄSÖSTÄ PIHAKANALASTA. KÄIKKÖ YHTYISKÄYTTÖÖN TILAT ON SAAVUTETTAVISSA ESTEETTÖMÄSTI.

Koordinaatit- ja korkeusjärjestelmä OK25-H2000

Rakennus / Käyt.	Alue / Ha	Työt / Ha	Väestö / asukkaat
17	115	8	
Rakennus / Käyt.	Alue / Ha	Työt / Ha <td>Väestö / asukkaat</td>	Väestö / asukkaat
LUUKKORAKENNUS		PAAJIRUUSTUS	17725
Rakennus / Käyt.	Alue / Ha	Työt / Ha <td>Väestö / asukkaat</td>	Väestö / asukkaat

Rakennus	Rakennus / Käyt.	Alue / Ha	Työt / Ha	Väestö / asukkaat
TA-Asumisoikeus Oy / Metsäläntie 6b				
Metsäläntie 6b B				
00240 Helsinki				

Rakennus	Rakennus / Käyt.	Alue / Ha	Työt / Ha	Väestö / asukkaat
Playa		192		003-023
Playa-Kohde Oy, Töölönranta 2 B 22a, 00260 Helsinki				
p. 010 2190370, email: eturmi.sukunim@playa.fi				
Päivä	Suunnittelija	Piir.	Suunnittelija	Rekisteri
12.06.2019	<i>Veikko Ojanlatva</i>		AR	192_Postipostu_TA_B.rvt
-13.03.2019	Veikko Ojanlatva, arkkitehti SAFA			



ASUNRAKENNUKSEN PALOLUOKKA P1

PORRASHUONEEN SAVULPOISTO ON LAUKASU (SP-LUUKKU) PORRASHUONEEN YLIMÄÄN TASON KATOSSE JA VÄHÄTÄKÄISALUUS 1. KERROKSEN SISÄKÄYNTIÄN YHTIÖSSÄ PIHAKÄYTÖSSÄ.

MERKKI- JA TURVAHAALUSTUS MÄÄRÄYSTEN MUKAISESTI ASUNNOT VARUSTETAAN SÄHKÖVERKKOON KYTTÄETYN PARISTOVARMIKKEEN PALOVAIROITTIMIN.

ASUNNOISTA POISTUMINEN PALOTILANTEESSA: SUORAAN OSASTOITUIJUN ULOSKÄYTTÄVÄÄN TAI VÄHÄTÄ PARVEKSEEN TAI IKKUNAN KAUTTA, JOSTA HENKILÖT PÄÄSTÄÄN PELASTAMAAN PALOKUNNAN KALUSTOJA. PARVEKSET TOIMIVAT RAHATENK ELLI TOISIN MERKITTY.

KYNNYKSET 240/2017 VALTIONELVOSTON ASETUS RAKENNUKSEN ESTEETTÖMYYDESTÄ MUKAAN. MÄRKÄTILUJEN VEDENERIESTY JA KALLISTUKSET 78/2001 YMPÄRISTÖMINISTERIÖN ASETUKSEN RAKENNUSTEN KOSTEUSTEHOJASTA TOIMIUUDISTA MUKAAN.

RAKENNUKSESSA ON KEHITETTY KONEELLINEN TUULO- JA POISTOLMANNAIKTO LÄMMÖNTALTEENOTOLLA.

RAKENNUS LIITETÄÄN KUNNALLISEEN VIEMÄR- JA VESIJÄTÖVERKKOON. RAKENNUKSEN LÄMMITYS TOIMITETAAN MAALämpÖLÄMPÖLÄMMITYKSELLÄ, JONKA LISÄÄN VESIKATILLA ON AURINKOKERÄMIÄ LÄMMÖNVAIKOJIA JA AURINKOKERÄMIT OMAKSI KÄYTTÖKÖN KÄYTTÖSSÄ A-TALOSSA.

PINTAVESIEN POISTO VIEMÄRÖINTI-, HULJE- JA PINTAVESISUUNNITELMAN MUKAAN.

RAKENNUKSEN LASIRAKENTEEN RIVIKOITTIMINEN EI SAA AIHELLIÄÄ PUTOAMISVAARAA EIKÄ SIRPALEIDEN PUTOAMINEN ALLE JAAVAN HAARAOITTIMISVAARAA. LASIRAKENTEEN RIVIKOITTIMINEN ON KEHITETTÄVÄ SIIHEN TAVAN MUKAISESTI KOKOUSTAVIA KUORMITUS, ELLEI RAKENNETTA OLE SUOJUTTU KIINTELLÄ TORMÄYSESTEELLÄ. KULKUREITILLÄ SUAITSEVAT IKKUNAT, LASISEINÄT JA LASIOVIET, JOIHIN ON VAADITTAVA TONKATA, MERKITÄÄMIN SITEN, ETÄ NE HAVAITAAN HELPPOSTI. NIDEN LASITUKSET TEHDÄÄN TURVALASISTA.

LASITUS TILOISSA, JOISSA IKKUNALASIT USOTTUVAT ALLE 700mm KORKEUTEEN.

Asunnoissa siinä lasi on turvialasi vähintään 700mm korkeuteen.

Asunnot ja porraskoneissa käytettävässä lasissa on oltava normaaliin suojin turvalasi.

Yhteisöissä ja porraskoneissa asetuksen tulee täyttää kaidevaatimukset. Siinä lasi laminoitu jalka karkasut ja siinä lasin päällä on oltava.

PARVEKELASITUKSET OIVAT AVAITAVIA KEHYYKSETTÖMÄ LASITUKSIA ELLEI TOISIN OLE PIIRUSTUKSESSA MERKITTY.

JULKISIVUJEN, IKKUNOIDEN, IKKUNAOVIEN JA PARVEKELASITUSTEN ÄÄNENERISTÄVÄYTYSTÄÄN KOHTEESEEN LAADITUN ÄÄNENERISTYSSUUNNITELMAN MUKAAN.

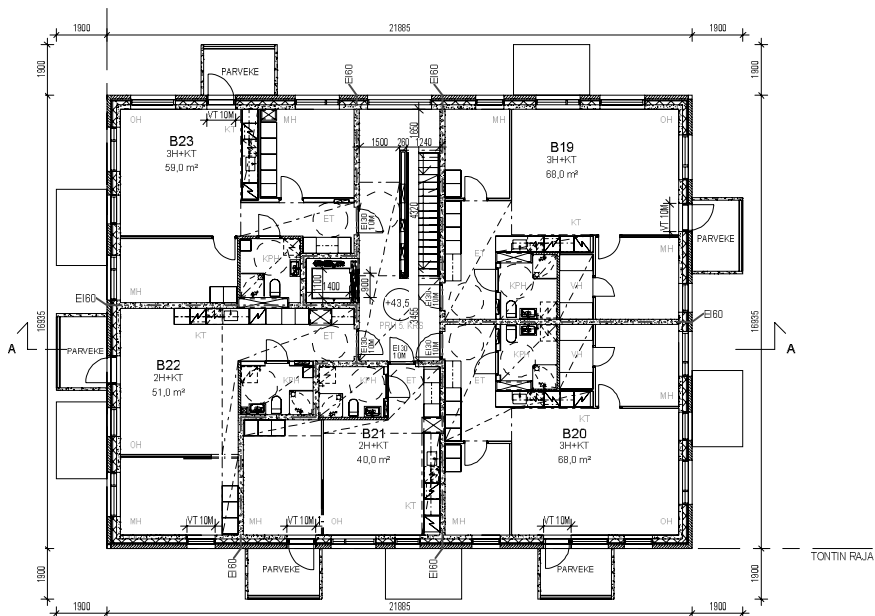
HUONEISTOJEN ULKO-OVIET 10M, ASUNTOJEN SISÄISET OVIET PÄÄOSIN 9M (ESTELLEISET PIENET WC-TIAT 10M), YHTIESTILOJEN OVIET VÄHINTÄÄN 10M, PORRASKONEIDEN OVIET VÄHINTÄÄN 10M. HUONEISTOJEN ULKO-OVIET OIVAT YKSILEHTIISI OIVIA, JOTKA TÄYTTÄVÄT VAADITTAVAN ÄÄNENERISTÄVYYDEN 30dB.

ASUNHUONEISTOISSA ON KÄYTTETTY PYÖRÄHEIJÄMPYVÄÄ, JONKA HALKAISUUS ON 1300mm.

YHTEISÖSSÄ TILOISSA PYÖRÄHEIJÄMPYVÄÄN HALKAISUUS ON 1500mm.

PORRASHUONEEN JA HISSILLE JA SITA KAUTTA A-SUUNTOJEN ON ESTETÖN SIDAAMAKAINTI KELLÄRISEROKKEESTA AITTOJEN TÄSÖSTÄ, SEÄÄ 1. KERROKSEN TÄSÖSTÄ PIHAKANNELLA. KÄIKÖ YHTEISKÄYTTÖISET TIAT ON SAAVUTETTAVISSA ESTEETTÖMÄSTI.

Koordinatit- ja korkeusjärjestelmä OK25-H2000			
Käytännön / Käp	korkeus / Tia	Työ / Tio	Väestömuutos merkitse
17	115	8	
Rakennusmerkitse	Luokitus	Rakennus	Käytännön / Käp
LUOKSIRAKENNUS	PAAJIRUSTUS		18/25
Rakennusnumero / Rakennusnumero / Rakennusnumero			
Rakennus	Rakennus	Rakennus	Rakennus
TA-Asumisoikeus Oy / Metsäläntie 6b	Porraskerros		rakennus
Metsäläntie 6b E	Porraspinustus		1/100
00240 Helsinki	RAK B		
Playa	Talonnumero	003-024	muutos
Playa-Kohde Oy, Töölöntorinkatu 2 B 22a, 00260 Helsinki p. 010 2190370, email. etuurti.suunnit@playa.fi	192		
Päivä	Suunnittelija	Piir.	Suunnittelija
12.06.2019	<i>Veikko Ojanlatva</i>		192_Postipostu_TA_B.rvt
-13.03.2019	Veikko Ojanlatva, arkkitehti SAFA		AR



ASUNRAKENNUKSEN PALOLUOKKA P1

PORRASHUONEEN SAVULPOISTO ON LAUKASU (SP-LUUKKU) PORRASHUONEEN YLIMÄÄN TASON KATOSSE SEKA IV-HATTAVALTUSUUS. 1. KERROKSEN SISÄKÄYNTIÄN YHTIÖSSÄ PIHAKÄYTÖSSÄ MERKKI- JA TURVAHÄLÄISTYS MAÄRÄYSTEN MUKAISESTI. ASUNNOT VARUSTETAAN SÄHKÖVERKKOON KYTTÄYTYN PARISTOVARMIKKEIDEN PALOVAAROITTIMIN.

ASUNNOISTA POISTUMINEN PALOTILANTEESSA: SUORAAN OSASTOITUIJUN ULOSKÄYTTÄVÄÄN TAI VÄRÄTETÄ PARVEIKSEEN TAI IKKUNAN KAUTTA, JOSTA HENKILÖT PÄÄSTÄÄN PELASTAMAAN PALOKUNNAN KÄYTTÖÄ. PARVEIKSET TOIMIVAT VÄRÄTETÄN ELLEI TOISIN MERKITTY.

KYNNYKSET 241/2017 VALTIONELVÖSTÖN ASETUS RAKENNUKSEN ESTEETTÖMYYDESTÄ MUKAAN. MÄRKÄTILUJEN VEDENERIETYS JA KALLISTUKSET 78/2001 YMPÄRISTÖMINISTERIÖN ASETUKSEN RAKENNUSTEN KOSTEUSTEHOJASTA TOIMILUOKASTA MUKAAN.

RAKENNUKSESSA ON KESKITETTY KONEELLINEN TUULO- JA POISTOLMAMMAIHTO LÄMMÖNTALTEENOTOLLA.

RAKENNUS LIITETÄÄN KUNNALLISEEN VIEMÄRI- JA VESIJÄTTOVERKKOON. RAKENNUKSEN LÄMMITYS TOTEUTETAAN MAALÄMPÖJÄRJESTELMÄLLÄ, JONKA LISÄÄN VESIKATILLA ON AURINKOKERÄMIÄ LÄMMÖNVAIKOJIA JA AURINKOKERÄMET OMT SAMAN KÄYTTÖTILAN KÄYTTÖSSÄ A-TALOSSA.

PINTAVESEN POISTO VIEMÄRÖINTI-, HULE- JA PINTAVEESIUNNITELMAN MUKAAN.

RAKENNUKSEN LASIRAKENTEEN RIVIKOITTIMIEN EI SAA AIELLITTÄÄ PUTOAMISVAARAA EIKÄ SIRPALEIDEN PUTOAMINEN ALLE JAAVAN HAAVAOTTUMISVAARAA. LASIRAKENTEEN RIVINKORKEUS ON KESTETTÄVÄ SIHÄN TAVANMUKAISESTI KOKOISTAJA KUORMITUS, ELLEI RAKENNETTA OLE SUOJUTTU KIINTELLÄ TORMÄYSESTEELLÄ. KULKUREITILLÄ SLAITSEVAT IKKUNAT, LASISEINÄT JA LASIOVIET, JONKIN OVAVAIDA TONKATA, MERKITÄÄMIN SIITEN, ETÄ NE HAVAITAAN HELPPOSTI. NIDEN LASITUKSET TEHDÄÄN TURVALASISTA.

LASITUS TILOISSA, JOISSA IKKUNALASIT ULOTTUVAT ALLE 700mm KORKEUTEEN.

Asunnoissa siinä lasi on turvialasi vähintään 700mm korkeuteen.

Asunnot ja porraskehien välissä ikkunoissa lasit on määritetty turvalasiksi.

Yhteisöissä ja porrashuoneissa lasitukset tulee täyttää kaidealustuksella. Siinä lasi laminoitu jalka karkasella ja siinä lasin välissä sponssi.

PARVEIKELASITUKSET OIVAT AVATTAVIA KEHYKSETTOMIA LASITUKSIA ELLEI TOISIN OLE PIIRUSTUKSESSA MERKITTY.

JULKISIVUJEN, IKKUNOJEN, IKKUNAOVIEN JA PARVEIKELASITUSTEN ÄÄNENERISTÄVYYS TEHDÄÄN KOHTEESEEN LAADITUN ÄÄNENERISTYSSERVITYKSEN MUKAAN.

HUONEISTOJEN ULKO-OVIET 10M, ASUNTOJEN SISÄISET OVIET PÄÄOSIN 9M (ESTEELLISET PIENET WC-TILAT 10M), YHTIESTILOJEN OVIET Vähintään 10M, PORRASHUONEIDEN OVIET Vähintään 10M. HUONEISTOJEN ULKO-OVIET OVAT YKSILEHTIISIÄ OVIÄ, JOTKA TÄYTTÄVÄT VAADITTAVAN ÄÄNENERISTÄVYYDEN 30dB.

ASUNHUONEISTOISSA ON KÄYTETTY PYÖRÄHEIVYMPYVÄÄ, JONKA HALKAISUA ON 1310mm.

YHTEISÖSSÄ TILOISSA PORRAHEIVYMPYRÄÄN HALKAISUA ON 1500mm.

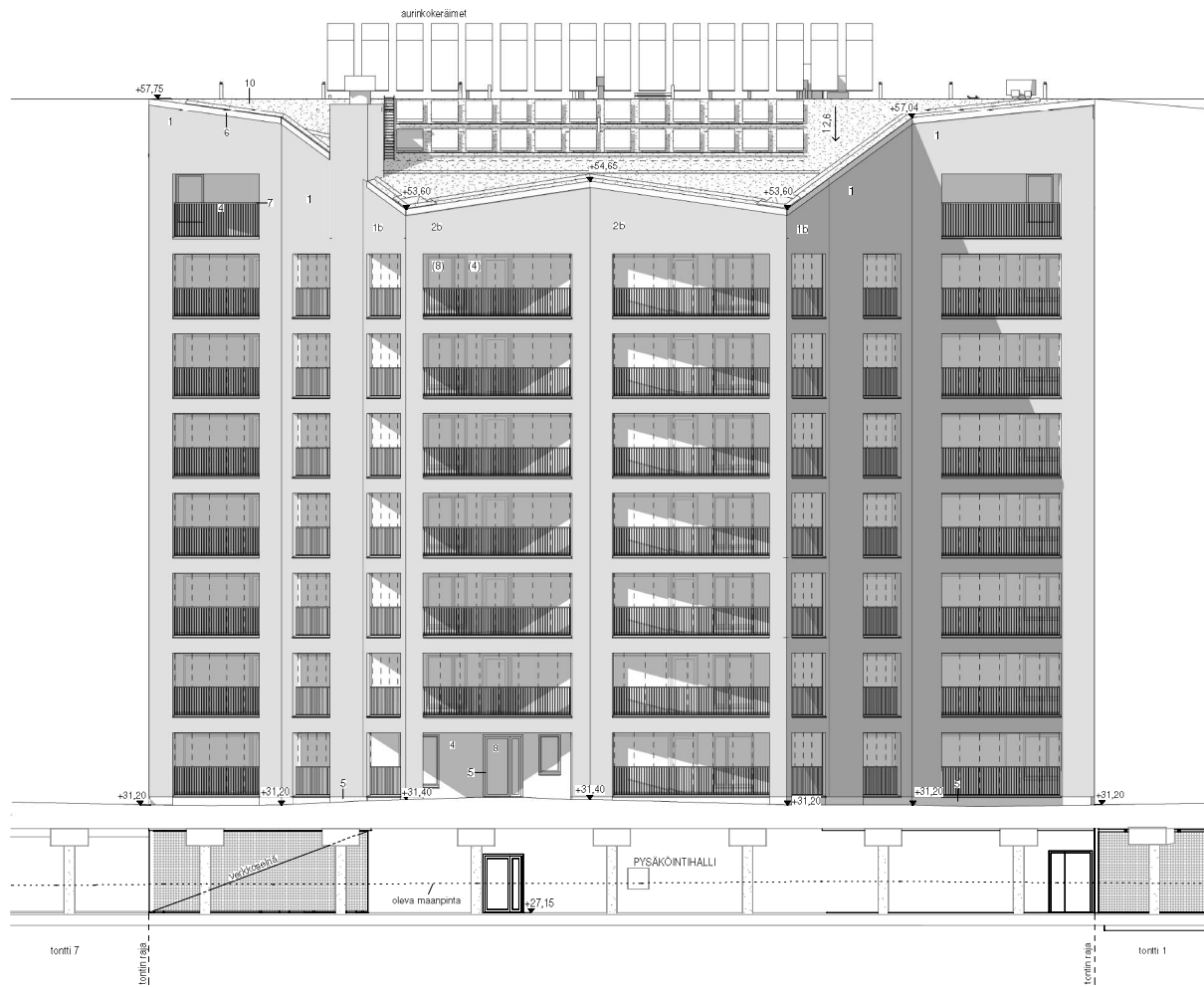
PORRASHUONEIDEN JA HISSILLE JA SITA KAUTTA A-SKUNTOJEN ON ESTETÖN SIDAAMAKAINTI KELLARISEROKKEESTA ALTOVALLIN TÄSÖSTÄ, SEÄÄ 1. KERROKSEN TÄSÖSTÄ PIHAKANNELTA, KÄIKÖ YHTEISKÄYTTÖISET TILAT ON SAAVUTETTAVISSA ESTEETTÖMÄSTI.

Koordinaatit- ja korkeusjärjestelmä OK25-H2000

Rakennusosa / Käyt.	Alue / m²	Työt / kpl	Väestöarvon merkitys
17	115	8	
Rakennusluokitus		Rakennus	Ajankäytön määrä
LUOKSIRAKENNUS		PAAPPIRUSTUS	20/25
Rakennusnumero / Rakennuksen numero / Rakennusnumero / Rakennusnumero			

Rakennusohje	Rakennuksen nimi	Rakennuksen osoite
TA-Asumisoikeus Oy / Metsäläntie 6b		
Metsäläntie 6b B 00240 Helsinki		

Playa	Talon numero	Projektilinjen numero
Playa-Kohde Oy, Töölöntorinkatu 2 B 22a, 00260 Helsinki p. 010 2190370, email: etuurti.sukunim@playa.fi	192	003-026
Talossa	Suunnitelma	Rekisteri
12.06.2019	<i>Veikko Ojanlatva</i>	192_Postipostusta_TA_B.rvt
-13.03.2019	Veikko Ojanlatva, arkkitehti SAFA	AR



Julkisivumateriaalit

- 1 Tiili, puhtaaksi muurattu, punainen
- 1b Tiiliäyttö, paikalla saumattu, punainen
- 2 Tiili, puhtaaksi muurattu, tumma
- 2b Tiiliäyttö, paikalla saumattu, tumma
- 2c Tiili, puhtaaksi muurattu, tumma, sisennetty
- 2d Tiili, puhtaaksi muurattu, tumma, sisennetty, erikoisladonta
- 3 Betoni, lasuurikasteltu, sävytetty
- 4 Betoni, lasuurikasteltu, vaalea
- 5 Metallia, maalattu, harmaa
- 6 Metallia, maalattu, tilien sävyyn
- 7 Teräso, kuumaankiety
- 8 Lasi, kirkas
- 9 Parvekealustus, kirkas
- 10 Bitumikermi, tumma

- Vesikatot yläpuoliset rakenteet ja LVI-varusteet kuumaankietyä ellei toisin mainita.
- Julkisivussa sijaitsevat räikkäventtiilit ym. LVI-asennukset van yleensä ympäröivän pinnan mukaan.
- Parvekkeilla kaiteen takana täyskorkeat, sivulle arautuva parvekealustus.

Koordinaatti- ja korkeusjärjestelmä OK25-H2000			
Paikannus / kpl	lohko / kpl	lohi / kpl	viikonpäivä / lauantai
17	115	8	
Rakennusvaihe	Rakennus	Rakennus	Rakennus
UUDISRAKENNUS	UUDISRAKENNUS	PÄÄPIIRUSTUS	14/25
Rakennusvaihe	Rakennusvaihe	Rakennusvaihe	Rakennusvaihe
Rakennusvaihe	Rakennusvaihe	Rakennusvaihe	Rakennusvaihe
TA-Asumisoikeus Oy, Metsäläntie 6b	Rakennusvaihe	Rakennusvaihe	Rakennusvaihe
Metsäläntie 6b-A	Julkisivu otollaan	RAK A	1/100
00240 Helsinki			
Playa	Tilinumero	Rakennusnumero	numero
Playa Asuntoliikenne Oy, Toimintokatu 2 B 22a, 00260 Helsinki p. 010 219 0870, email: etunimi.sakunni@playa.fi	192	005-012	
Päivä	Suunnittelija	Rat	Suunnittelija
01.10.2019	<i>Wagner</i>		Tarkoitus
-13.03.2019	Vaikkio Ojarlatva, arkkitehti SAFA		192_Postipasto_TA_A.nt
			AR

13/03/2019



Julkisivu itään 1 : 100



Julkisivu pohjoiseen 1 : 100

Julkisivumateriaalit

- 1 Tili, puhtaaksi muraattu, harmaa
- 2 Beton, vaalea
- 3 Metall, maalattu, kulta
- 4 Metall, maalattu, sinen sävyyn
- 5 Metall, maalattu, harmaa
- 6 Lasit, Whiss
- 7 Parvekkeistub, kirkas
- 8 Brumworm, harmaa
- 9 Perforoitu metallilevy, maalattu, kulta

- Vesikaton välipohjat rakentajat ja LVIS-varusteet maasturajite tosin maasta.
- Julkisivussa saatavut rakennusmateriaalit LVIS-asetukset vakiin yleensä ympäristöarvoinn mukaan.
- Parvekkeilla kaiteen takana täyskorkeat, skulle avautuva parvekkeistub.

Koivunlahti ja Kivikallio (Pirkanmaa) (2024-2025)			
Projekti 117	Tuotteen B	Yhteistyökumppani KARHINEN	Yhteistyökumppani 29/25
Yhteistyökumppani KARHINEN	Yhteistyökumppani KARHINEN	Yhteistyökumppani KARHINEN	Yhteistyökumppani KARHINEN
Yhteistyökumppani TA-Asunointi Oy / Metsälahti 6b Metsäläntie 66 B 00240 Helsinki	Yhteistyökumppani Julkisivu itään ja pohjoiseen RAK B	Yhteistyökumppani 1/100	Yhteistyökumppani 1/100
Playa Playa ASunointi Oy, Teollisuuskatu 2 B 00220 Helsinki 0102200700, etunimi@playaasunointi.fi	Yhteistyökumppani 192	Yhteistyökumppani 005-022	Yhteistyökumppani 192_P08(PKH0)_TA_B.rvt
Päivä 10.08.2019 -10.03.2024	Yhteistyökumppani <i>Wagner</i> Vekko Ojantala, arkkitehti SAFA	Yhteistyökumppani AR	Yhteistyökumppani 192_P08(PKH0)_TA_B.rvt