

Asukasvalinnat Hekan vuokra- asuntoihin 1. – 31.12.2024

Helsinki

Asukasvalinnat 1.–31.12.2024

Hekan vuokra-asuntoja välitettiin 548 kpl

- Asukasvalinnat uusille asukkaille 464 kpl
- Asukasvalinnat asunnonvaihtajille 84 kpl

▪ *Asuntotarjouksen saaneista 60 % kieltäytyi asunnosta*

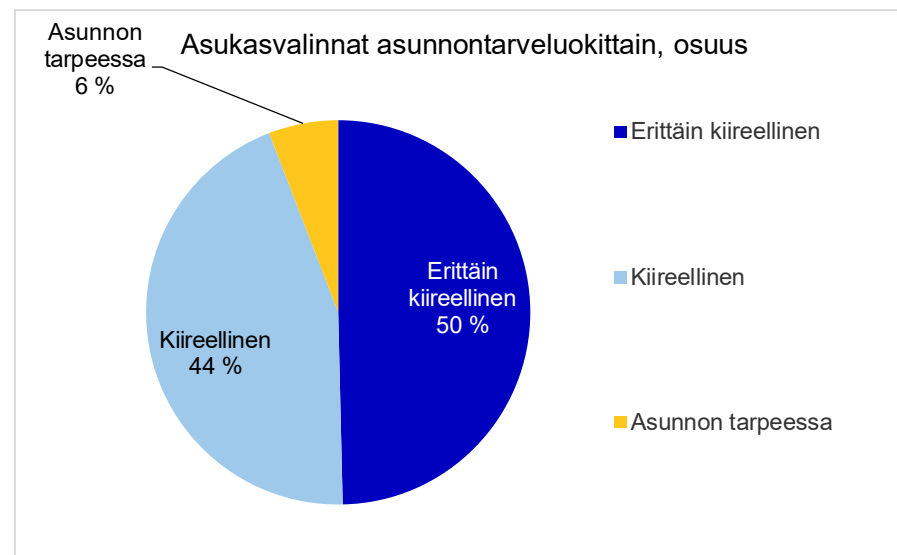
Lisäksi Hekan vuokra-asunnoissa tehtiin asukkaiden välisiä keskinäisiä vaihtoja 30 kpl

Asukasvalinnat vapautuneisiin asuntoihin asunnontarveluokittain

Asunnontarveluokka	KPL	%
Erittäin kiireellinen	272	50 %
Kiireellinen	244	45 %
Asunnon tarpeessa	32	6 %
Yhteensä	548	100 %

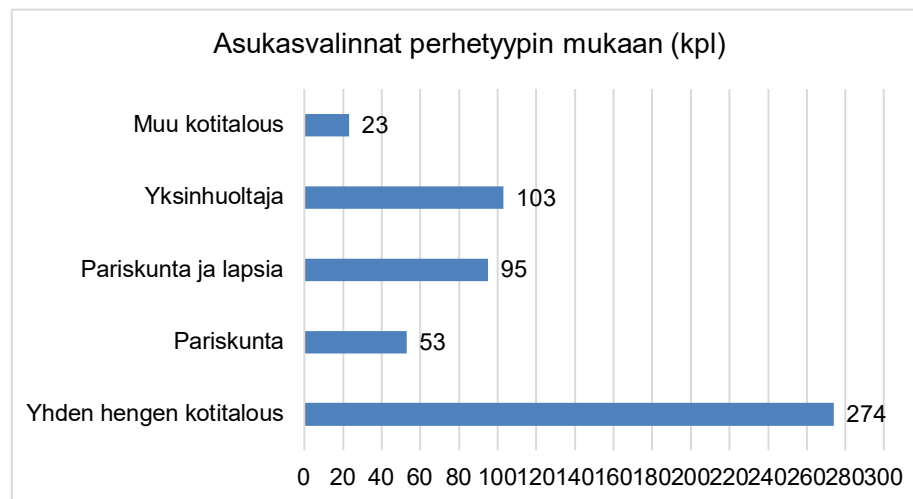
Asukkaaksi valituista:

Asunnonvaihtajia	84	15 %
Asunnottomia	163	30 %



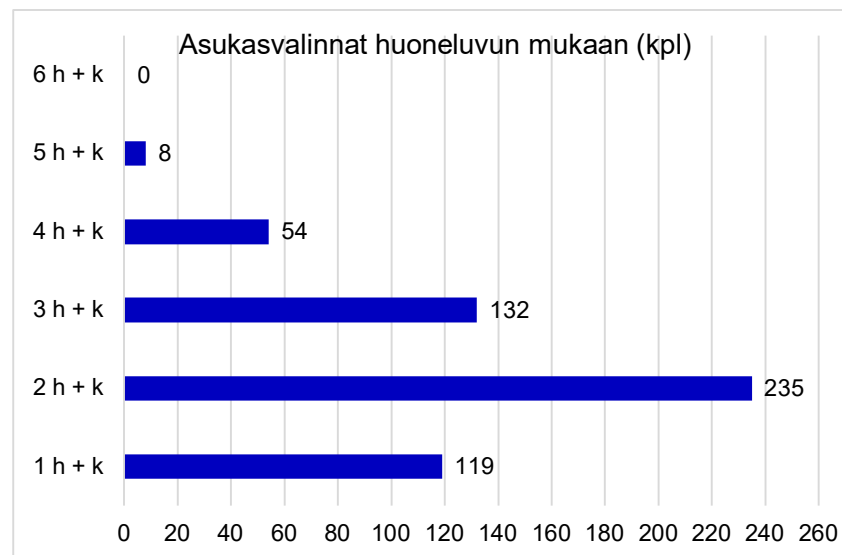
Asukasvalinnat vapautuneisiin asuntoihin perhetyypin mukaan

Perhetyyppi	KPL	%
Yhden hengen kotitalous	274	50 %
Pariskunta	53	10 %
Pariskunta ja lapsia	95	17 %
Yksinhuoltaja	103	19 %
Muu kotitalous	23	4 %
Yhteensä	548	100 %



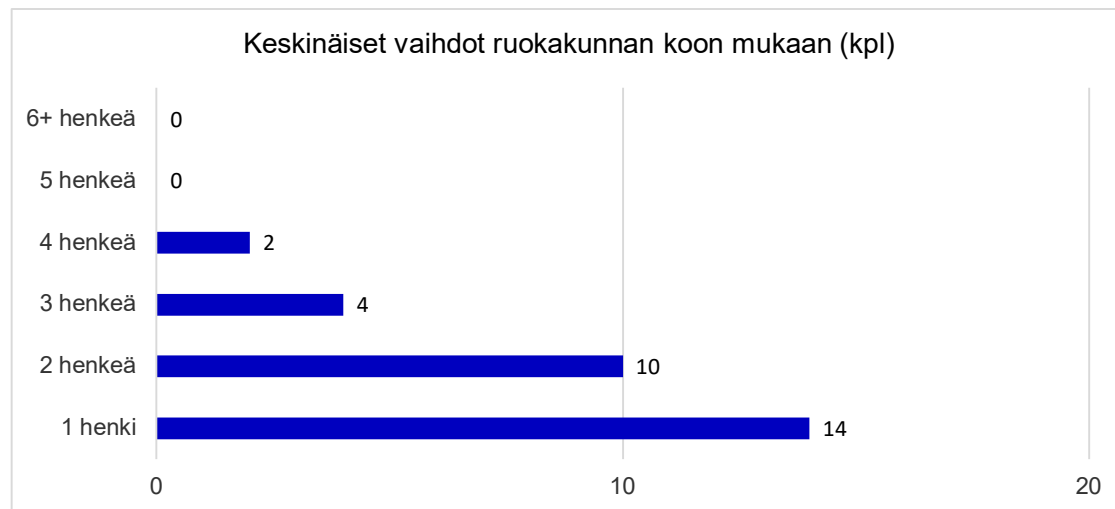
Asukasvalinnat vapautuneisiin asuntoihin huoneluvun mukaan

Huoneluku	KPL	%
1 h + k	119	22 %
2 h + k	235	43 %
3 h + k	132	24 %
4 h + k	54	10 %
5 h + k	8	1 %
6 h + k	0	0 %
Yhteensä	548	100 %



Keskinäiset vaihdot ruokakunnan koon mukaan

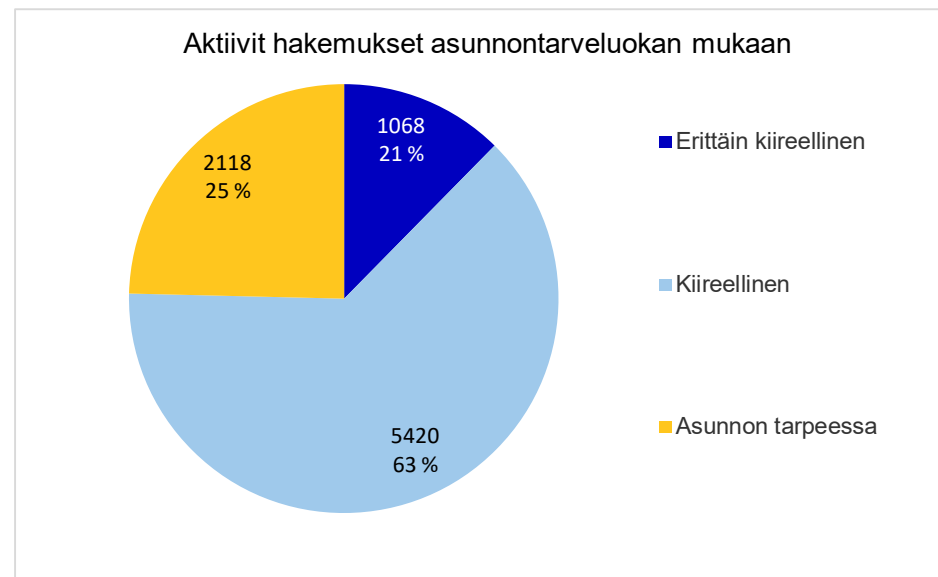
Ruokakunnan koko	KPL	%
1 henki	14	47 %
2 henkeä	10	33 %
3 henkeä	4	13 %
4 henkeä	2	7 %
5 henkeä	0	0 %
6+ henkeä	0	0 %
Yhteensä	30	100 %



Aktiivit hakemukset asunnontarveluokan mukaan 31.12.2024

Asunnontarveluokka	KPL	%
Erittäin kiireellinen	1068	12 %
Kiireellinen	5420	63 %
Asunnon tarpeessa	2118	25 %
Yhteensä	8606	100 %

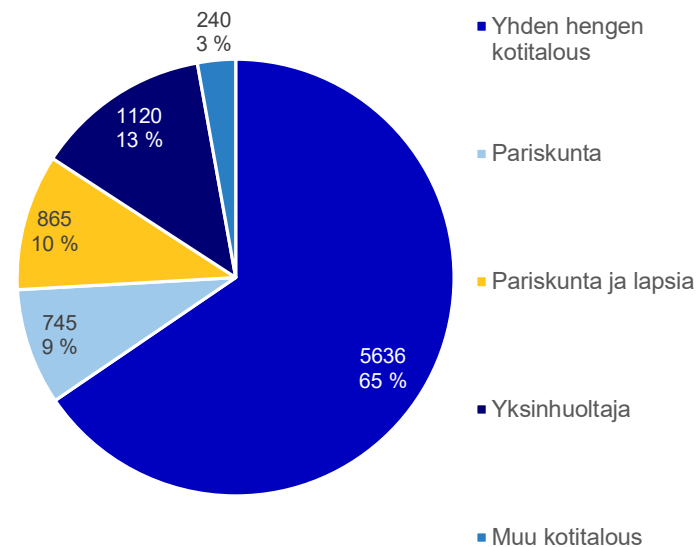
Asunnonvaihtajia hakijoista	2151	25 %
------------------------------------	-------------	-------------



Aktiivit hakemukset perhetyypin mukaan 31.12.2024

Perhetyyppi	KPL	%
Yhden hengen kotitalous	5636	65 %
Pariskunta	745	9 %
Pariskunta ja lapsia	865	10 %
Yksinhuoltaja	1120	13 %
Muu kotitalous	240	3 %
Yhteensä	8606	100 %

Aktiivit hakemukset perhetyypin mukaan

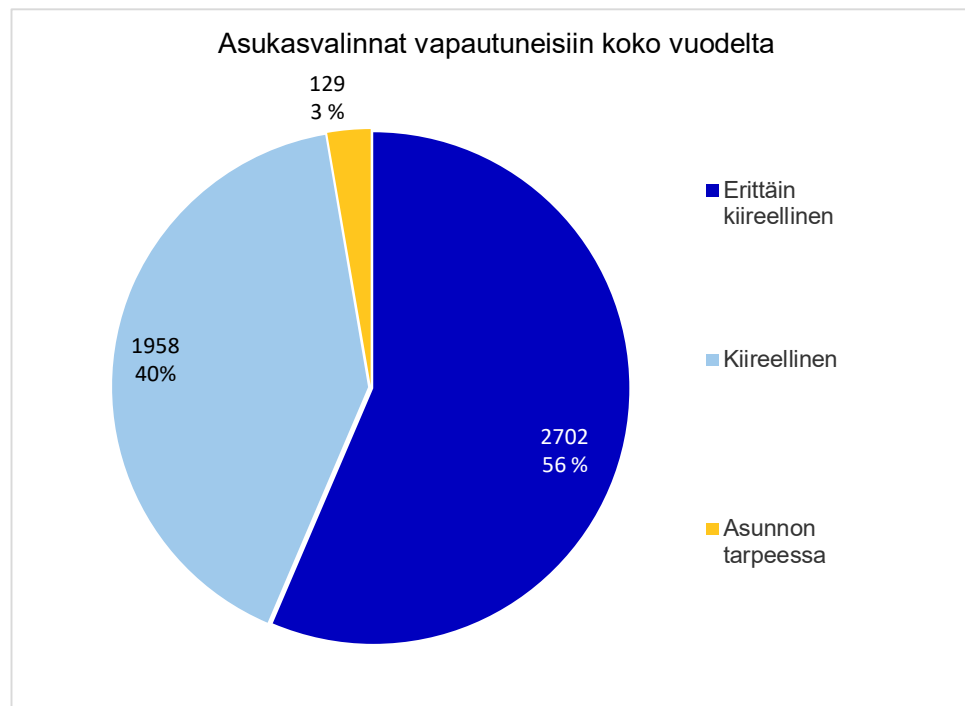


Asukasvalinnat vapautuneisiin asuntoihin asunnontarveluokittain 1.1. – 31.12.2024

Asunnontarveluokka	KPL	%
Erittäin kiireellinen	2702	56 %
Kiireellinen	1958	41 %
Asunnon tarpeessa	129	3 %
Yhteensä	4789	100 %

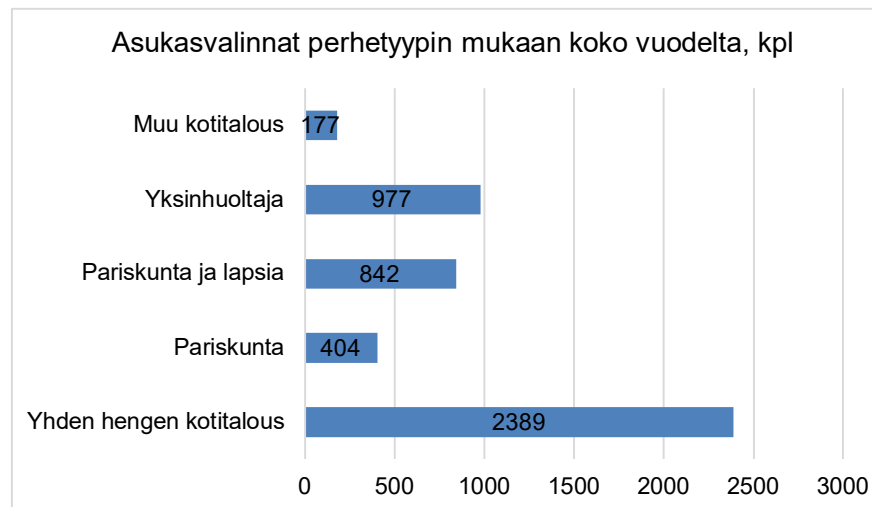
Asukkaaksi valituista:

Asunnonvaihtajia	616	13 %
Asunnottomia	1594	33 %



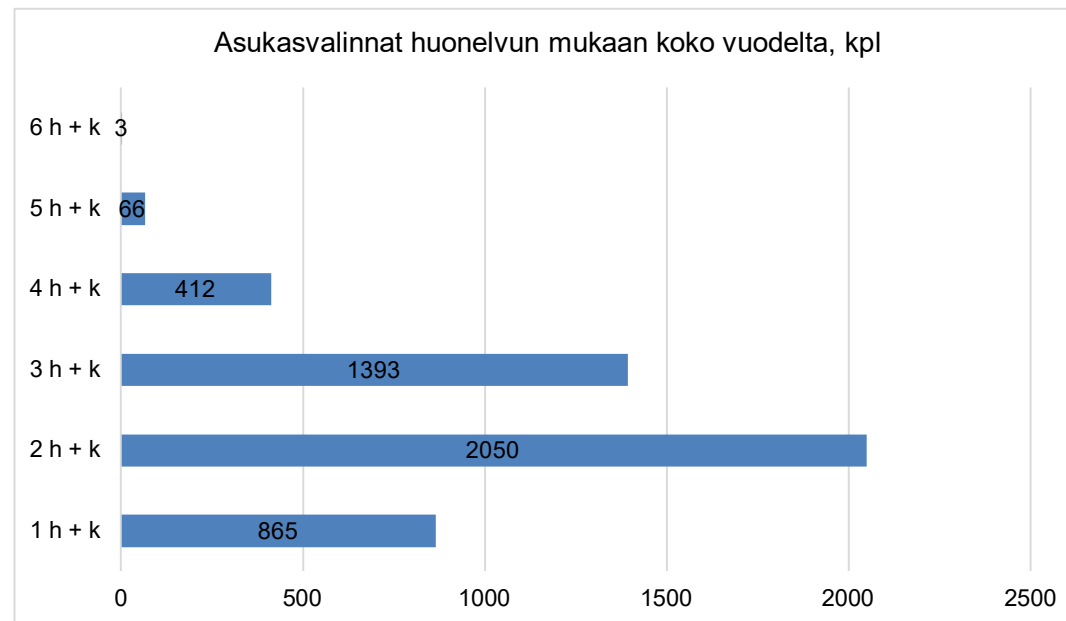
Asukasvalinnat vapautuneisiin asuntoihin perhetyypin mukaan 1.1. – 31.12.2024

Perhetyyppi	KPL	%
Yhden hengen kotitalous	2389	50 %
Pariskunta	404	8 %
Pariskunta ja lapsia	842	18 %
Yksinhuoltaja	977	20 %
Muu kotitalous	177	4 %
Yhteensä	4789	100 %



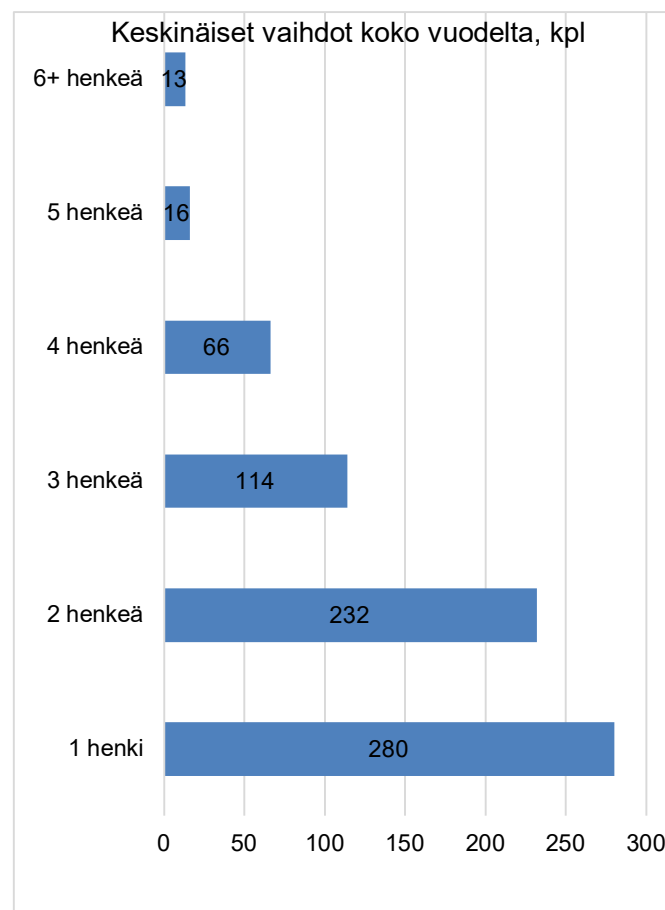
Asukasvalinnat vapautuneisiin asuntoihin huoneluvun mukaan 1.1. – 31.12.2024

Huoneluku	KPL	%
1 h + k	865	18 %
2 h + k	2050	43 %
3 h + k	1393	29 %
4 h + k	412	9 %
5 h + k	66	1 %
6 h + k	3	0 %
Yhteensä	4789	100 %



Keskinäiset vaihdot ruokakunnan koon mukaan 1.1. – 31.12.2024

Ruokakunnan koko	KPL	%
1 henki	280	39 %
2 henkeä	232	32 %
3 henkeä	114	16 %
4 henkeä	66	9 %
5 henkeä	16	2 %
6+ henkeä	13	2 %
Yhteensä	721	100 %



Lähde:

**Kaupunkiympäristö / Palvelut ja
luvat / Asumisen palvelut /
Asumisen yksikkö 1**

Helsinki