



HELSINGIN KAUPUNKI
ASEMAKAAVA, JOKA KÄSITTELEE OSAAN JA KAUPUN-
SINGKUNTA, LÄNSI-PAIKALLISEN ASEMAKAAVAN
KÄSITTELEEN OSAAN, MAASUOJELUN SAATON JA
KÄSITTELEEN OSAAN

HELSINGFORS STAD
STADPLAN, SOM BEHÄNDERAR DEL AV OCH
STADPLAN, SOM BEHÄNDERAR DEL AV OCH
STADPLAN, SOM BEHÄNDERAR DEL AV OCH
STADPLAN, SOM BEHÄNDERAR DEL AV OCH

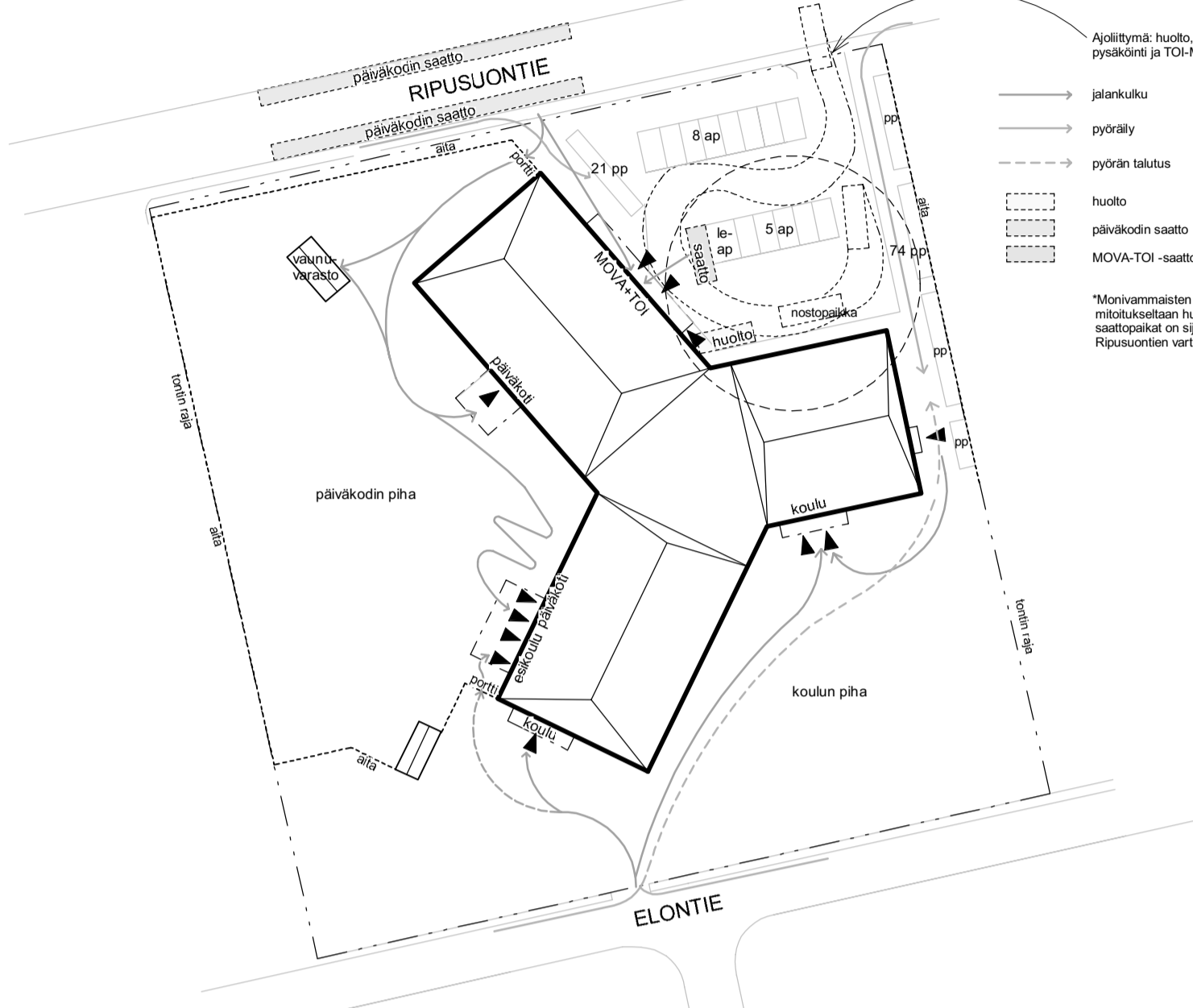
ASEMAKAAVAOTE JA ASEMAKAAVAMERKINNÄT JA -SELITYKSET

ASEMAKAAVAMÄÄRITTELY
ASEMAKAAVAOTE JA ASEMAKAAVAMERKINNÄT JA -SELITYKSET
ASEMAKAAVAOTE JA ASEMAKAAVAMERKINNÄT JA -SELITYKSET
ASEMAKAAVAOTE JA ASEMAKAAVAMERKINNÄT JA -SELITYKSET

SELITYKSIÄ
ASEMAKAAVAOTE JA ASEMAKAAVAMERKINNÄT JA -SELITYKSET
ASEMAKAAVAOTE JA ASEMAKAAVAMERKINNÄT JA -SELITYKSET
ASEMAKAAVAOTE JA ASEMAKAAVAMERKINNÄT JA -SELITYKSET

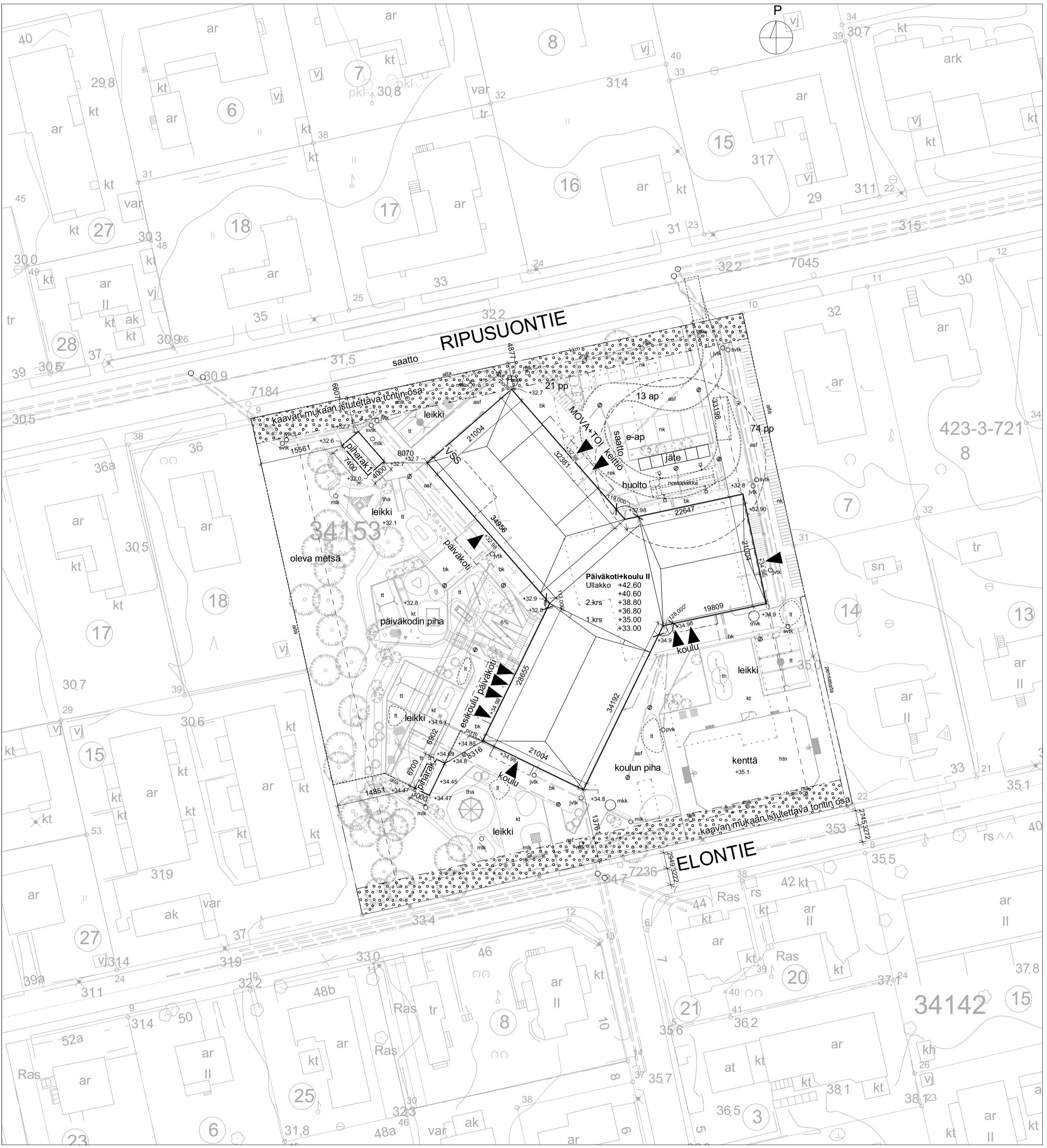
STADPLANBEMÄRKLINGAR
STADPLANBEMÄRKLINGAR
STADPLANBEMÄRKLINGAR
STADPLANBEMÄRKLINGAR

Liikennekaavio 1 : 750



- julkisivu
- pöytä
- pöytä
- huolto
- päiväkodin saatto
- koulu
- MOVA/TO saatto

*Merkinnät MOVA/TO saatto tarkoittaa käyttäjien ohjeiden mukaisesti
muutettavissa olevia osia. Käyttäjien ohjeiden mukaisesti
muutettavissa olevia osia. Käyttäjien ohjeiden mukaisesti
muutettavissa olevia osia. Käyttäjien ohjeiden mukaisesti



RAKENNUKSEN TIEDOT

Rakennuksen paloluokka
P1
Rakennus varustetaan automaattisella paloilmoittimella.
Kohteesta laadittu erillinen palotekninen suunnitelma.

Liittymät
Rakennus on liitetty vesi- ja viemäriverkostoon.
Alimman jätevesiviemärin tason korkeusasema on +33.00 ja yleisen viemärin padotuskorkeudet ovat
+30.50 (Ripusuontie), +31.07 (Ripusuontie) ja +33.42 (Elontie).
Tarkemmat suunnitelmat ks. KVV-asema- ja viemäri-

Hulevedet
Hulevedet viivytetään tontilla viisuurilla putkilla ja padotuskaivoilla, sillä maaperä ei sovellu imeytykseen.
Tarkempi selostus ja perustelut on esitetty hulevesisuunnitelman selostusosassa.
Syöksytorvet mitoitettu suhteessa rakennukseen 1 krs.pohjapiirustukseen.

Väestönsuoja
Osana rakennusta rakennetaan luokan S1 Väestönsuoja.
Tarkempi kuvaus ks. 006-01 Väestönsuojapiirustus.

Jätehuollon järjestämistapa
Jätehuolto toteutetaan syväkeräysastioin huoltopihalla.

Ääniolosuhteet
Rakennuksen ulkovaipaan tai ulko-oleskelualueisiin ei kohdistu erityisiä äänenneristysvaatimuksia.
Tarkempi selostus ja perustelut esitetty Melu- ja viivyräselostuksessa.
Kohteesta laadittu Akustiset vaatimukset -raportti.

LAAJUUSTIEDOT
Tontin pinta-ala 8942 m²

Rakennus	Kerrosala (kem ²)	Kerrosala (kem ² 250mm)	Tilavuus (m ³)
Päiväkoti+koulu	3932	3712	14 350
Piharakennus 1	18	18	45
Piharakennus 2	20	20	49

Käytettävissä oleva kerrosala 6706,5 (kaavan mukaisesti 3/4 x tontin pinta-ala)
Käytettävä kerrosala 3750 (Päiväkoti+koulu + piharakennukset 1 ja 2)
Jäljelle jäävä kerrosala 2956,5

Rakennusoikeudellinen kerrosala (kem2, 250mm seinävahvuus)
6706,5 (kaavan mukaisesti 3/4 x tontin pinta-ala)
3750 (Päiväkoti+koulu + piharakennukset 1 ja 2)
2956,5

PYSÄKÖINTILASKELMAT
Noudatetaan Työpaikka-alueiden autojen ja pyörien pysäköintimäärien laskentaohjetta (28.2.2017)
Autopaikat
Vaatimus: Päiväkoti 1 ap / 250 kem² (koulu 1 ap / 500 kem²)

Päiväkodin osuus 62%, koulun 38% kerrosalasta.
Kerrosalan mukaan laskettuna autopaikkavaatimus tontilla
3932 x 0,62 / 250 + 3932 x 0,38 / 500 = 12,73
toteutetaan 13 autopaikkaa, joista 1 esteettömänä

Polkupyöräpaikat
Vaatimus: Päiväkoti 1 pp / 90 kem² (koulu 1 pp / 30-40 kem²)

Päiväkodin osuus 62%, koulun 38% kerrosalasta.
Kerrosalan mukaan laskettuna polkupyörävaatimus tontilla
3932 x 0,62 / 90 + 3932 x 0,38 / 40 = 64,44
toteutetaan 65 polkupyöräpaikkaa

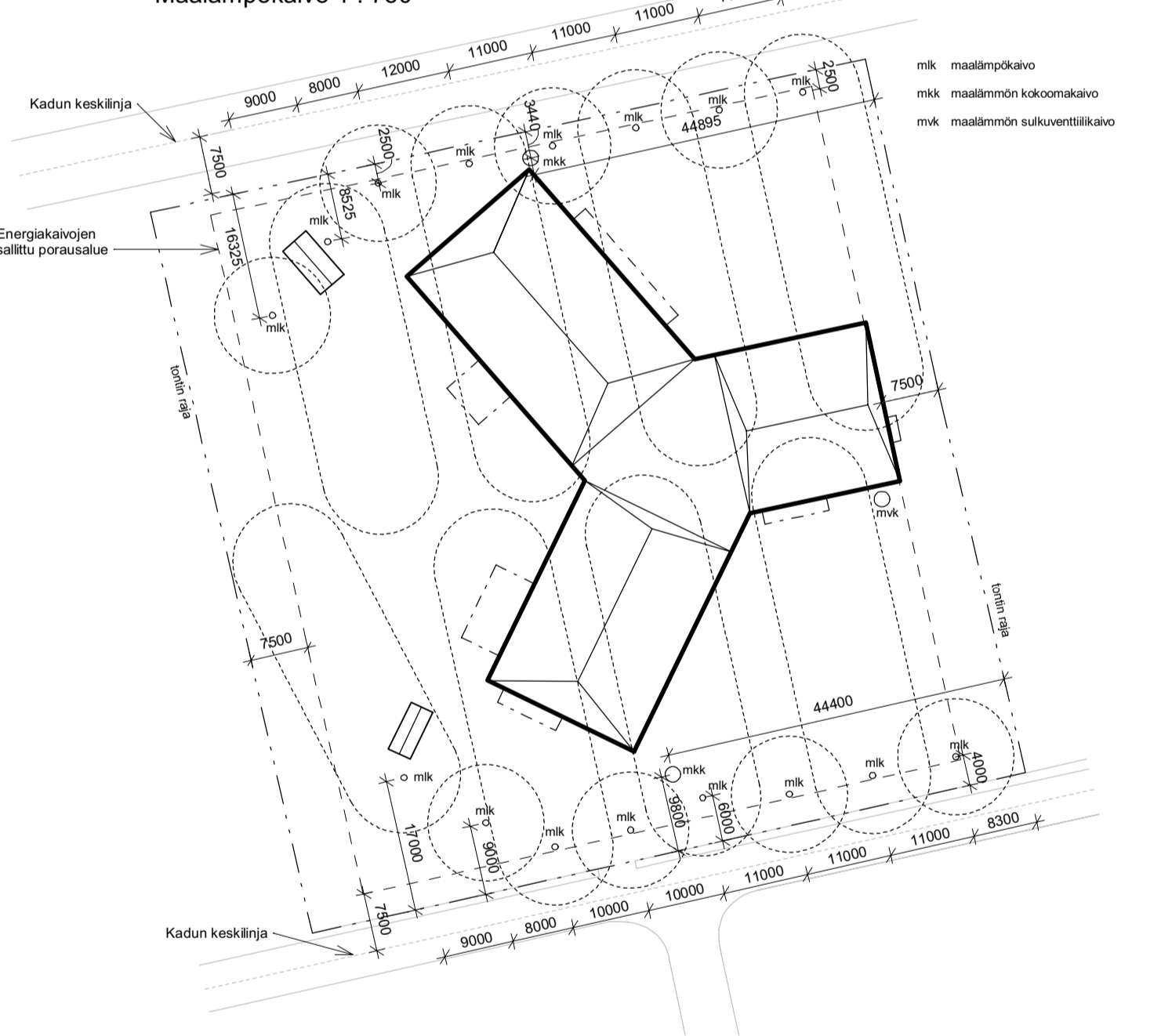
Vierailijoille varataan 1 pp / 1000 kem²
3932 / 1000 = 3,93
toteutetaan 4 polkupyöräpaikkaa

Työntekijöille varataan 1 pp / 3 työntekijää
78 työntekijää / 3 = 26
toteutetaan 26 polkupyöräpaikkaa

Tontille toteutetaan yhteensä 95 polkupyöräpaikkaa

- YLEISMERKINNÄT**
- ▲ sisäänkäynnin
 - tontin raja
 - päiväkodin pihan aita
 - +30.5 korkopiste
 - ⊗ sadevesikaivo
 - ⊕ lumitila
- KASVILLISUUUS**
- ⊙ nykyinen säilyvä havupuu / lehtipuu
 - ⊕ istutettava havupuu / lehtipuu
- LYHENTEET**
- asf asfaltti
 - kt kivituhka
 - htn hiekkatekonurmi
 - tt turvatekonurmi
 - th turvahiekkä
 - tha turvahiekkä
 - bk betonikiveys
 - nk nummikiveys
 - kkm kivikorimuri
 - rk reunakivi
 - lp lipputanko
 - pvk perusvesikaivo
 - st syöksytorni
 - rek rasvanerotin
 - rvtk jätevesitarkastuskaivo
 - svtk sadevesitarkastuskaivo
 - mvk maallämmön suokuumailikaivo
 - mik maallämmön kokoomaikaivo
 - mlk maallämpökaivo

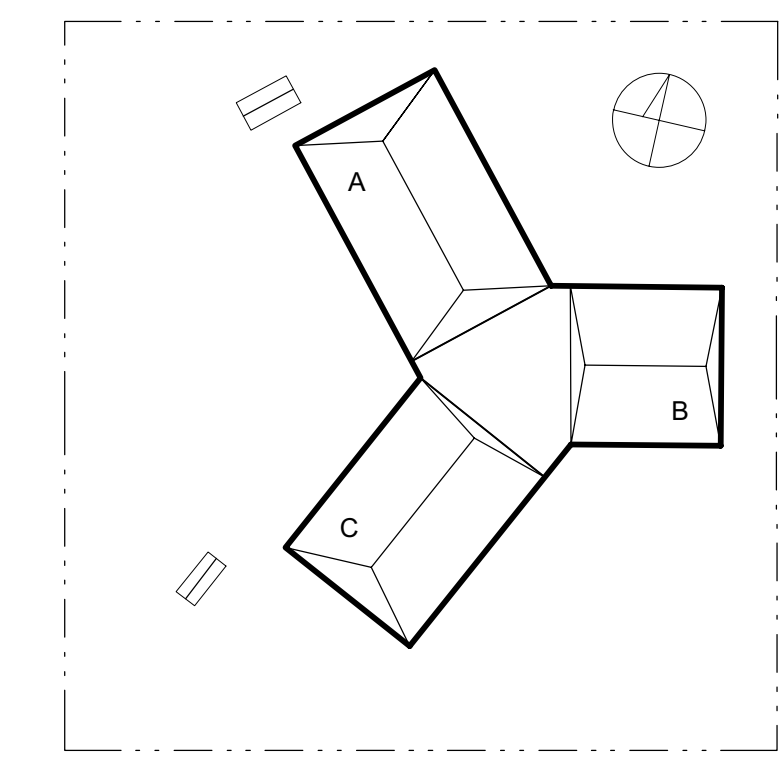
Maalämpökaivo 1 : 750



Korkeusjärjestelmä N2000			
Korkeusjärjestelmä	Korkeus	Tontin nro	Vierostalon sijainti
34 Päkila	153	6	
Uudisrakennus			PÄÄPIIRUSTUS
Rakennuksen nimi ja osoite			Asemapiirustus
Elontien päiväkotia ja koulu			1:500
Suunnittelija, työn numero ja päiväysnumero			
Työyhteisöllämme Arkkitehdit Rudanko+Kankkunen Oy ja Arkkitehdit Frondelius+Keppo+Salmenperä Oy			
info@rudanko-kankkunen.com ark@arkitehdit.fi			
30.8.2022			

AR 1804 02-01 ?

Asemapiirros 1 : 500

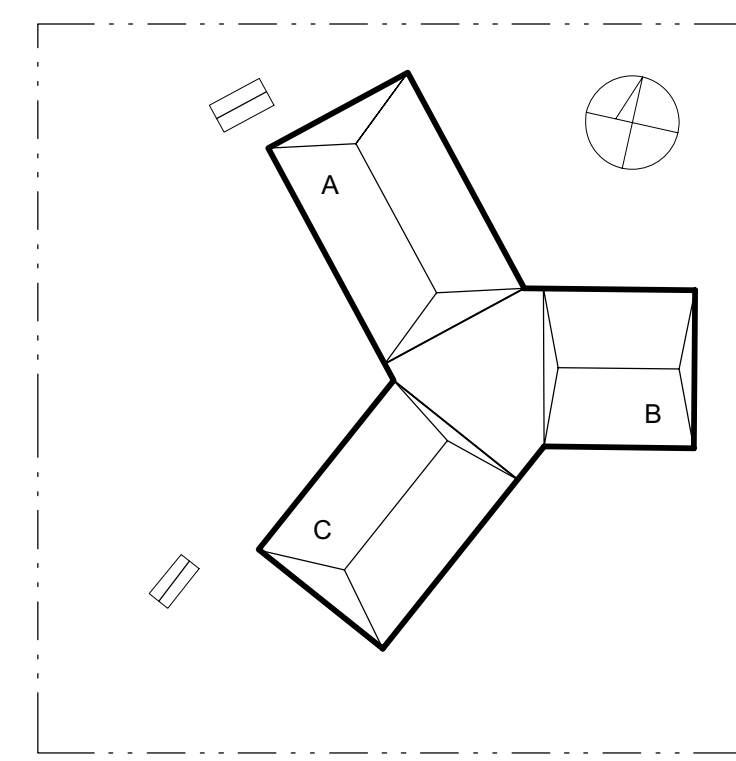


1. kerros pohjapiirros 1:100

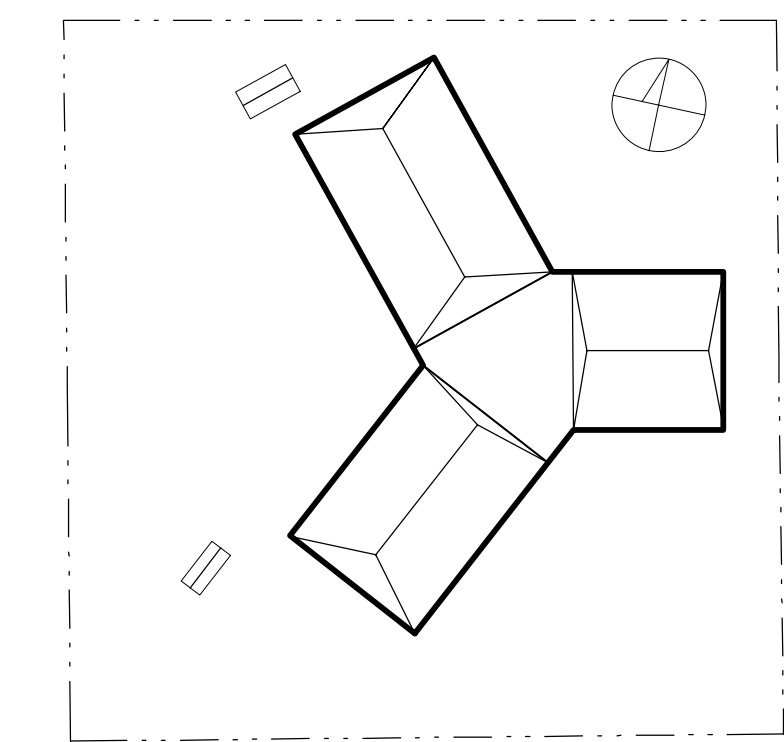
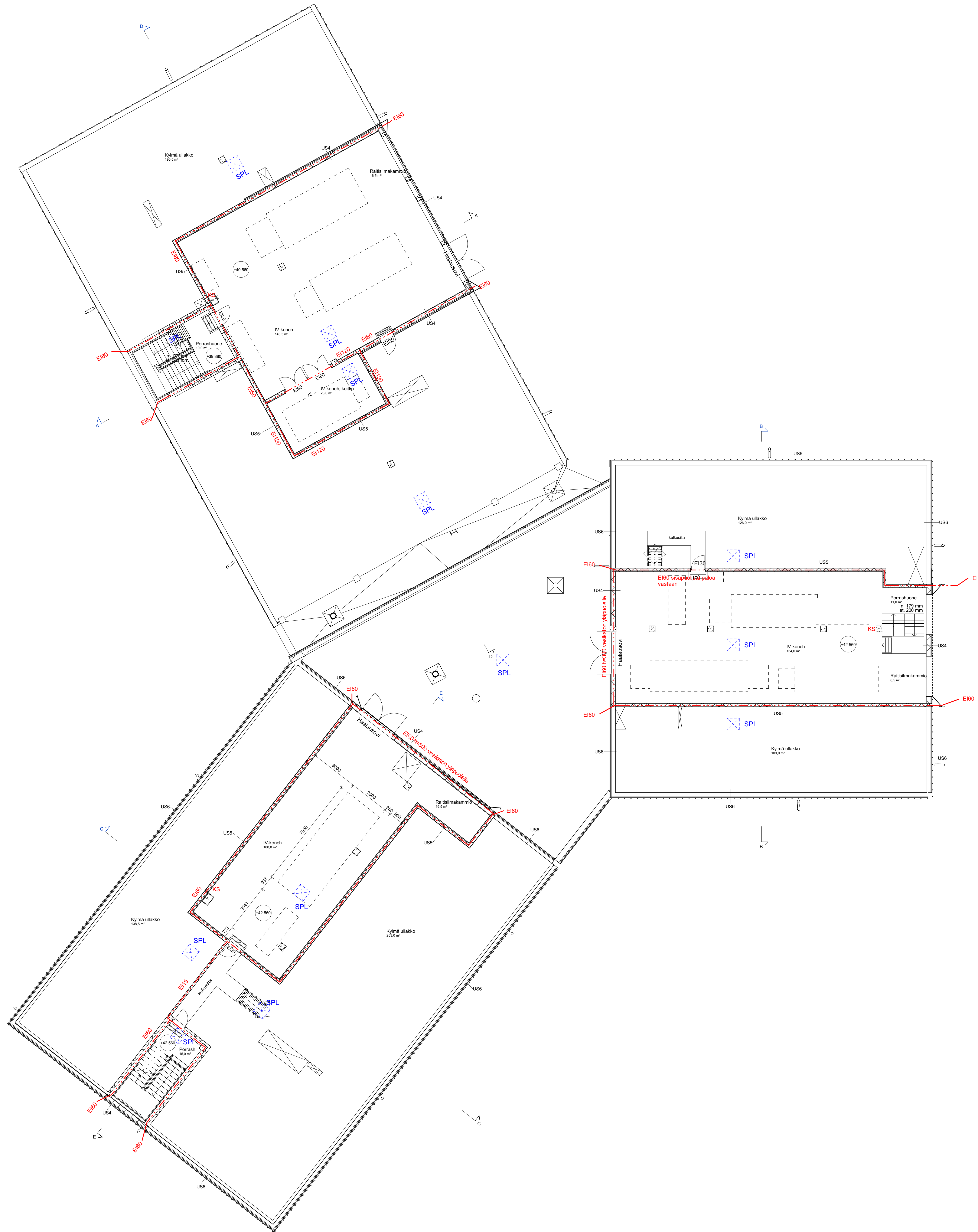
Korkeusjärjestelmä N2000		Vaihtoehtoisten ratkaisujen kuvaus	
Kaupunki: 34 Pääliikenne	Korttelin nro: 153	Korttelin nro: 6	Korttelin nro: 6
Rakennusvaihe: Uudisrakennus	Rakennusvaihe: Uudisrakennus	Rakennusvaihe: Uudisrakennus	Rakennusvaihe: Uudisrakennus
Rakennuksen nimi: Elonien päiväkotijoukkotila ja koulu	Rakennuksen nimi: Elonien päiväkotijoukkotila ja koulu	Rakennuksen nimi: Elonien päiväkotijoukkotila ja koulu	Rakennuksen nimi: Elonien päiväkotijoukkotila ja koulu
Etiket: 35	Etiket: 35	Etiket: 35	Etiket: 35
Suunnittelija: Työryhmä: Arkkitehdit Rudanko+Karkkunen Oy ja Arkkitehdit Frondeus+Keppo+Salmerperä Oy		Suunnittelija: Työryhmä: Arkkitehdit Rudanko+Karkkunen Oy ja Arkkitehdit Frondeus+Keppo+Salmerperä Oy	
Päiväys: 11.8.2022		Päiväys: 11.8.2022	
AR 1804 03-01		AR 1804 03-01	



2. kerros pohjapiirros 1:100

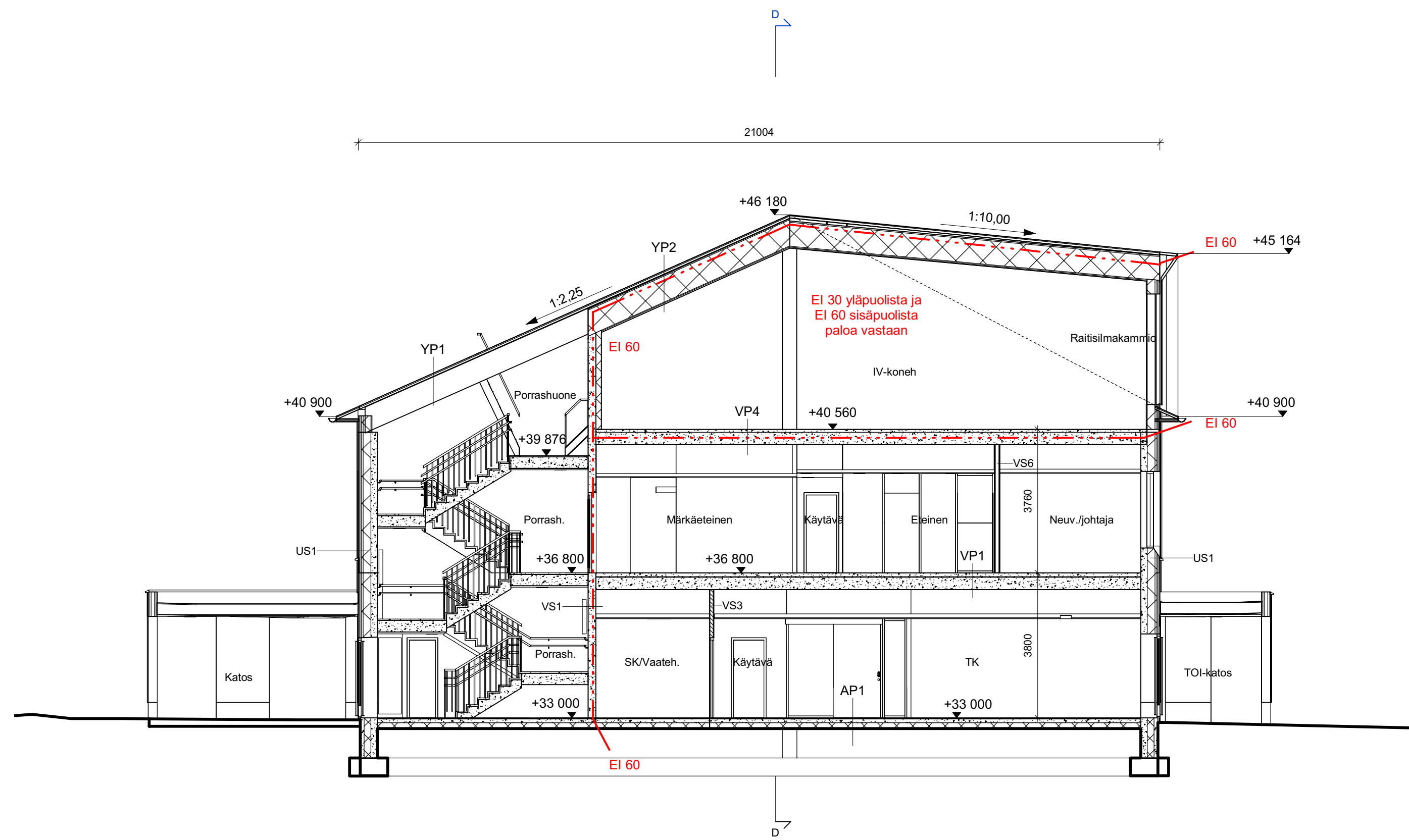


Korkeusjärjestelmä N2000		Vaihtoehtoisten ratkaisujen vertailu	
Kaupunki: 34 Pääkirja	Korttelinro: 153	Yhtiö: 6	Yhtiön nimi: Uudisrakennus
Rakennusvaihe: Uudisrakennus		Pääpiirustus	
Rakennuksen nimi: Elonien päiväkoti ja koulu		Pohjapiirustus 2-kerros	
Eiote: 35		1:100	
Suunnittelija: Työliikenneltyö Arkitehdit Rudanko+Kankkunen Oy ja Arkitehdit Frondehus+Keppo+Salmerperi Oy		Suunnittelija: SMI-korkeusjärjestelmä	
Päiväys: 11.8.2022		AR 1804 03-02	

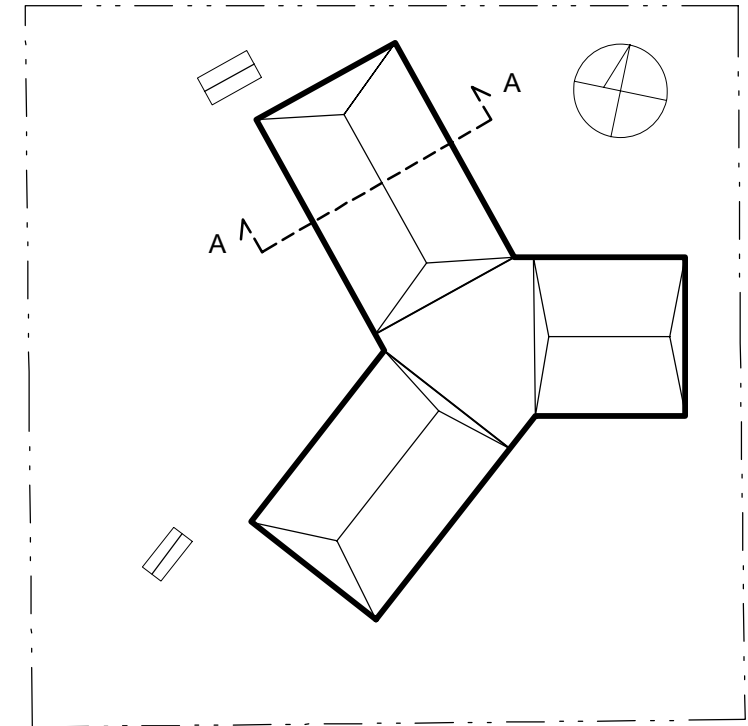


IV-koneh. pohjapiirros 1 : 100

Korkeusjärjestelmä N2000		Pääpiirustus	
34 Pakila	153	6	
Uudisrakennus	PÄÄPIIRUSTUS		
Elonien päiväkotij ja koulu	Pohjapiirustus ullakko		1:100
Suunnittelija: Työryhmittymä Arkkitehdit Rudanko+Karkkunen Oy ja Arkkitehti Frontelius+Keppo+Salmeren Oy		Suunnittelija: IV-koneh. ja pohjapiirustus	
16.5.2022		AR 1804 03-03	



Leikkaus A 1 : 100



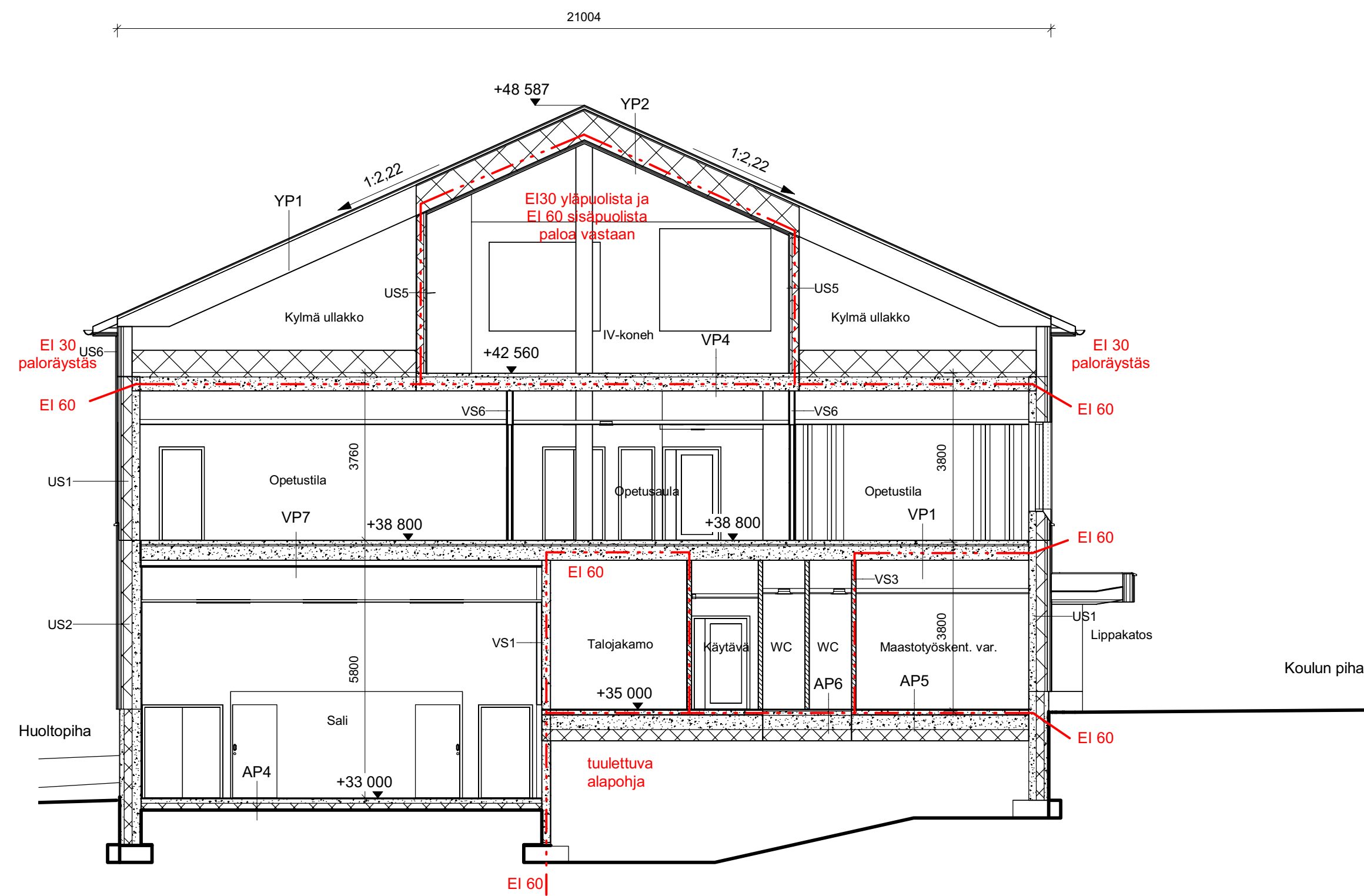
KERROS 3.1
40560

KERROS 2.1
36800

KERROS 1.1
33000

Korkeusjärjestelmä N2000

K.osa/Kylä 34 Pakila	Korttel/Tila 153	Tontti/Rn:o 6	Viranomaisen arkistointimerkintäjä varten
Rakennustoimenpide Uudisrakennus	Pääpiirustus		Juoks. n:o
Rakennuskohteen nimi ja osoite Elontien päiväkoti ja koulu	Pääpiirustuksen sisältö Leikkaus A		Mittakaavat 1:100
Elontie 35 00660 Helsinki	Suunnittelija nimi, päivitys ja allekirjoitus Työyhteisö Työyhteisö Arkkitehdit Rudanko+Kankkunen Oy ja Arkkitehdit Frondelius+Keppo+Salmenperä Oy afks@afks.fi info@rudanko-kankkunen.com		Suunnittelusala, työn numero ja piirustuksen numero AR 1804 04-01 16.5.2022



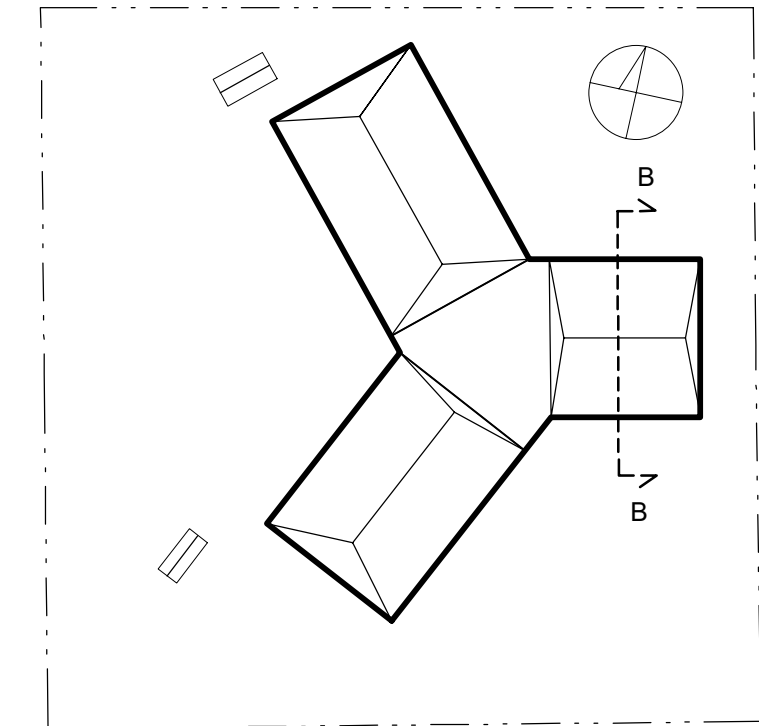
Leikkaus B 1 : 100

KERROS 3.2
42560

KERROS 2.2
38800

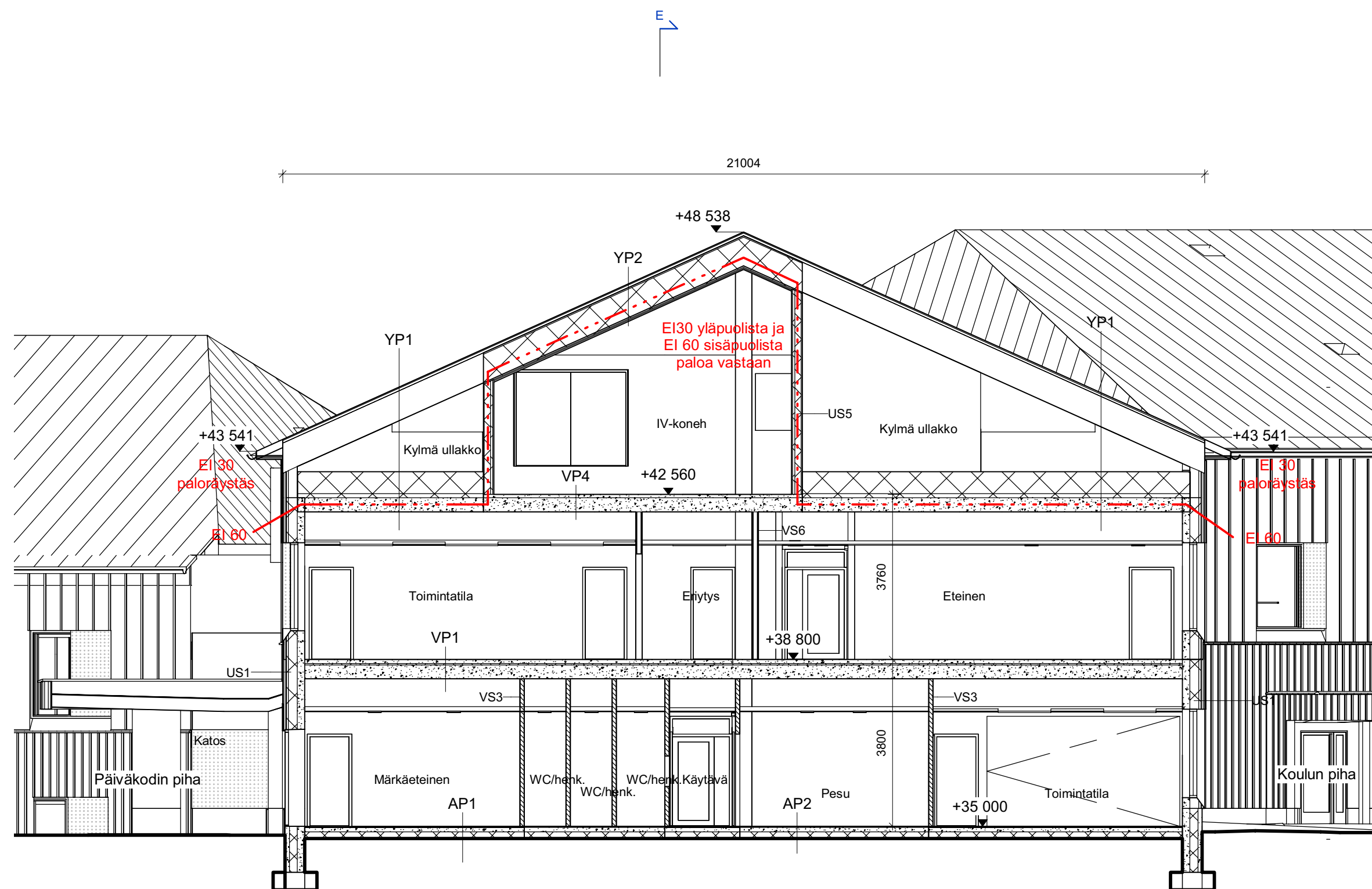
KERROS 1.2
35000

KERROS 1.1
33000

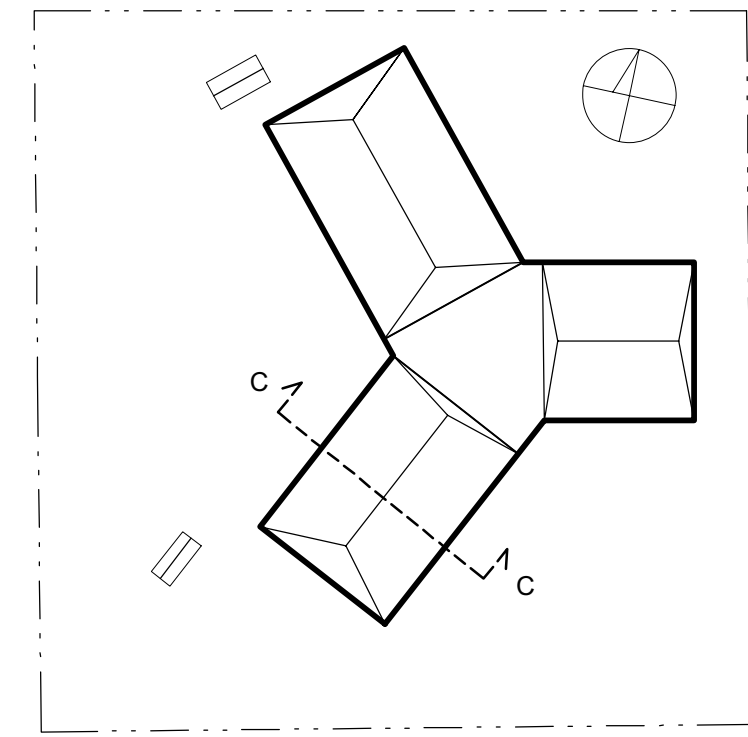


Korkeusjärjestelmä N2000

K.osa/Kylä 34 Pakila	Korttel/Tila 153	Tontti/Rn:o 6	Viranomaisen arkistointimerkintä ja varten
Rakennuslupa Uudisrakennus	Pääpiirustus		Juoks. n:o
Rakennuskohteen nimi ja osoite Elontien päiväkoti ja koulu	Pääpiirustuksen sisältö Leikkaus B		Mittakaavat 1:100
Elontie 35 00660 Helsinki	Suunnittelija nimi, päivätty ja allekirjoitus Työyhteisö Arkkitehdit Rudanko+Kankkunen Oy ja Arkkitehdit Frondelius+Keppo+Salmenperä Oy info@rudanko-kankkunen.com		Suunnittelusala, työn numero ja piirustuksen numero AR 1804 04-02 afks@afks.fi 16.5.2022

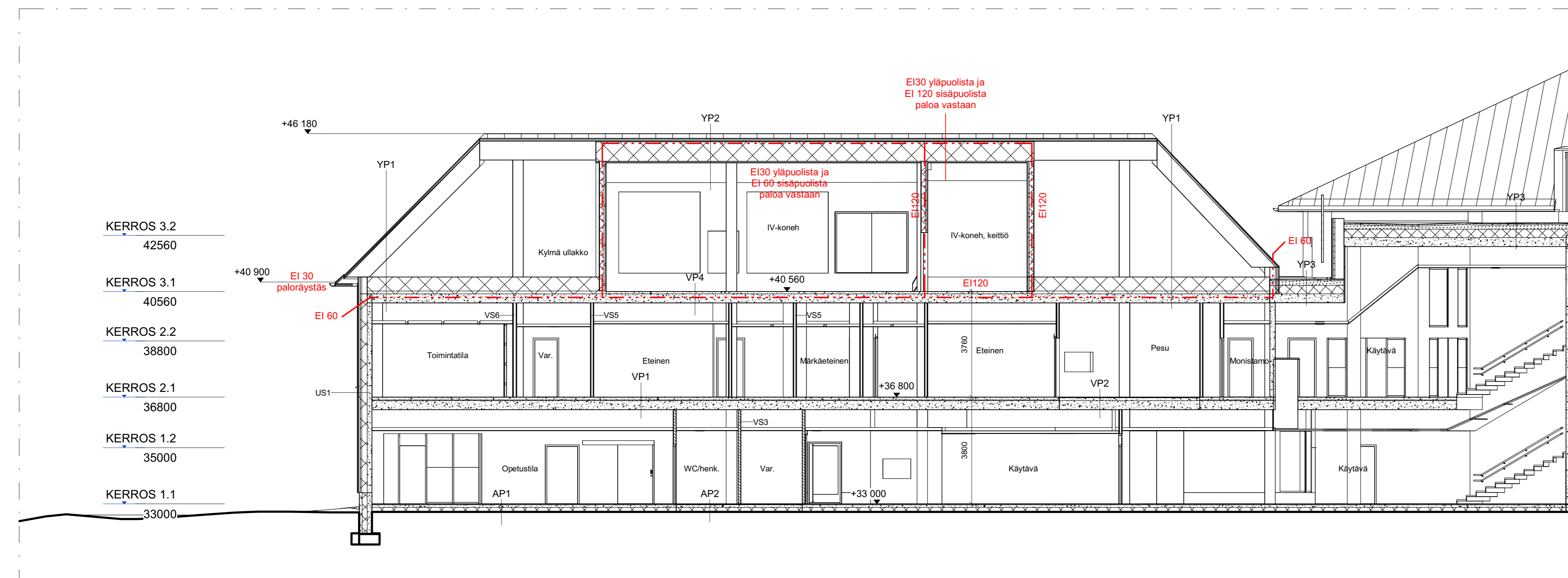


Leikkaus C 1 : 100

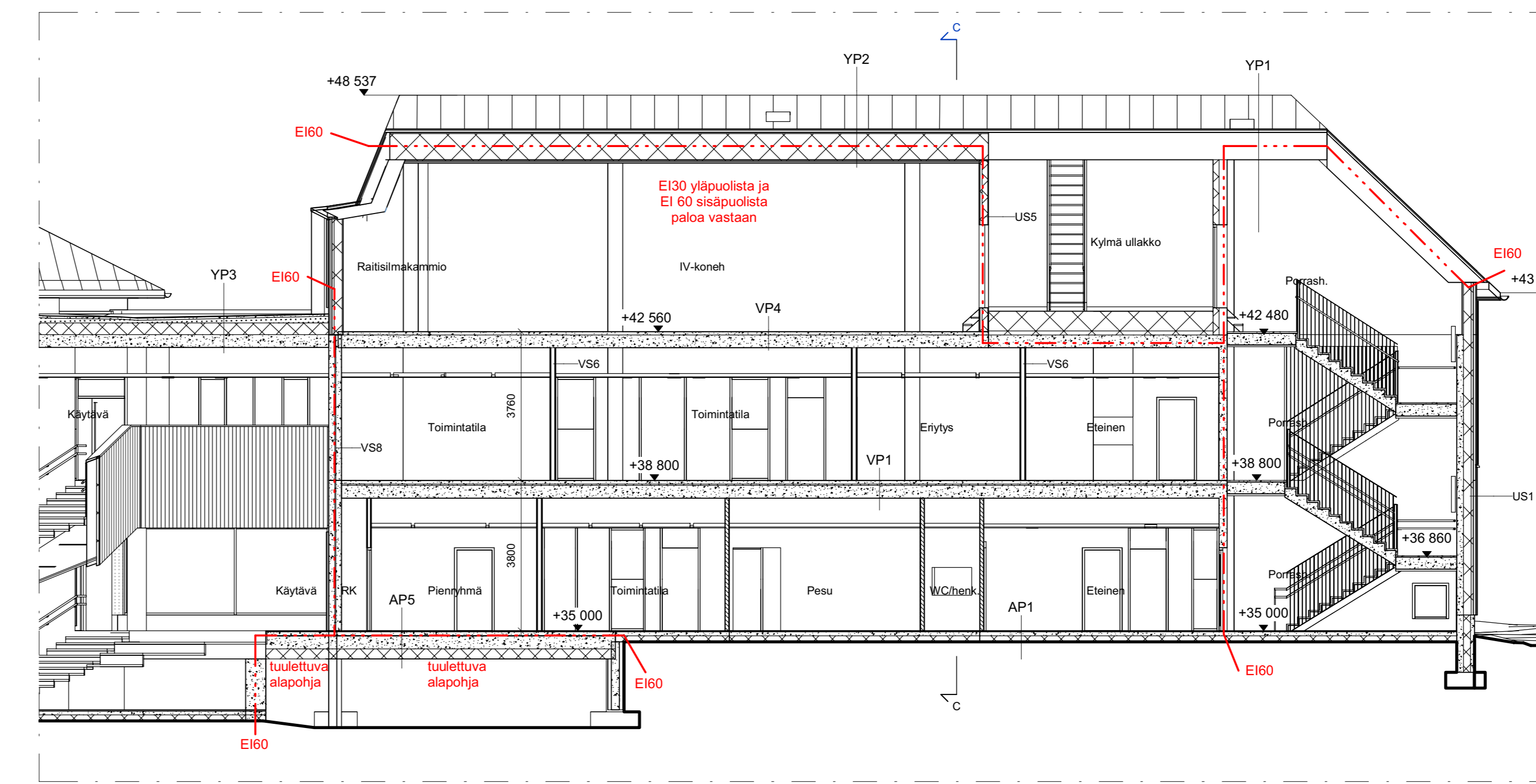


Korkeusjärjestelmä N2000

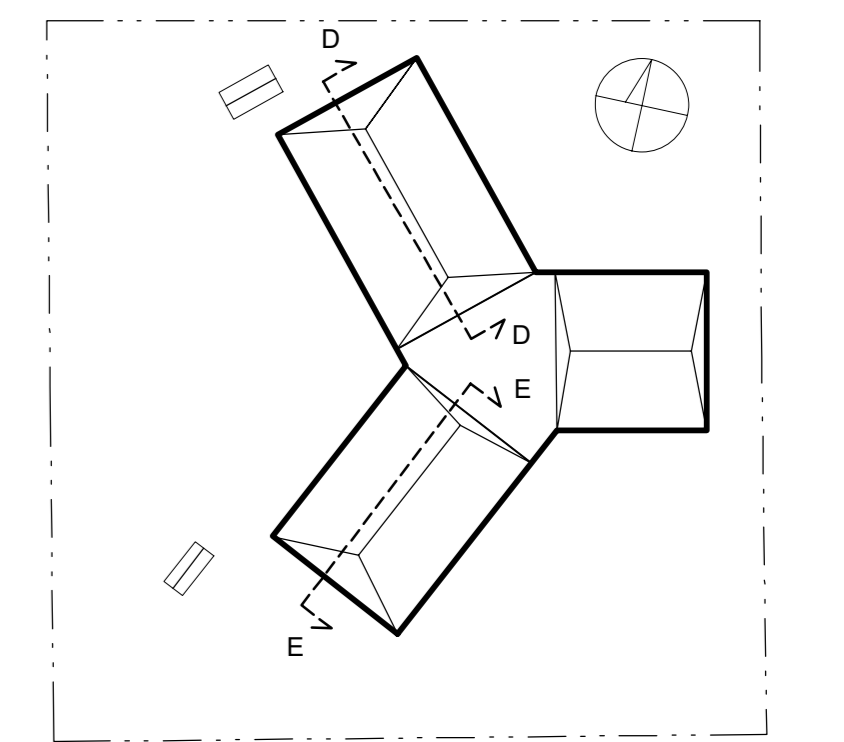
K.osa/Kylä 34 Pakila	Korttel/Tila 153	Tontti/Rn:o 6	Viranomaisen arkistointimerkintäjä varten
Rakennustoimenpide Uudisrakennus			Piirustustaji PÄÄPIIRUSTUS
Rakennuskohteen nimi ja osoite Elontien päiväkotij ja koulu			Piirustuksen sisältö Leikkaus C
Elontie 35 00660 Helsinki			Mittakaavat 1:100
Suunnittelija nimi , päiväys ja allekirjoitus Työyhteisö Työyhteisö Arkkitehdit Rudanko+Kankkunen Oy ja Arkkitehdit Frondelius+Keppo+Salmenperä Oy info@rudanko-kankkunen.com	Suunnittelusala, työn numero ja piirustuksen numero 16.5.2022		AR 1804 04-03



Leikkaus D 1:100



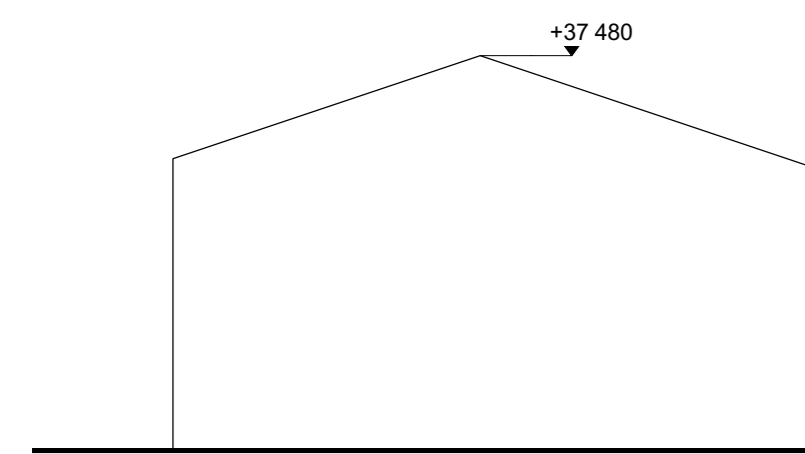
Leikkaus E 1:100



Korkeusjärjestelmä NZ000		Vastustusarvot	
34 Pakkia	153	0	
Uudisrakennus			PAÄPIIRUSTUS
Eläinten päiväkotij ja koulu			Leikkaukset D ja E
			1:100
Suunnittelija: AR 1804 04-04		Päiväys: 16.5.2022	

Julkisivumateriaalit

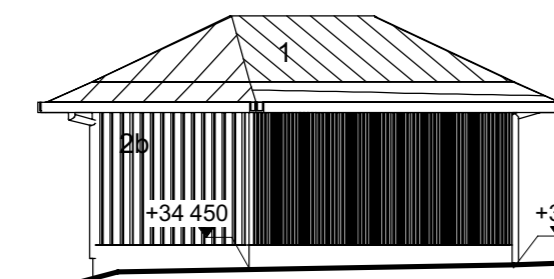
- 1 Konesumattu pellite, hopean hamaa
- 2a Puupaneeliverho, väjä rimoitus, kaulokkasetely vaalea
- 2b Puupaneeliverho, tiivis rimoitus, palonestekestetty ruskea
- 3a Puupaneeliverho, sileä, maalattu murrettu sininen
- 3b Puupaneeliverho, sileä, maalattu murrettu vihreä
- 3c Puupaneeliverho, sileä, maalattu murrettu punainen
- 4 Lasi
- 5 Perforoitu metallivero, vaalea
- 6a IV-sileäkkö, metalli, murrettu sininen
- 6b IV-sileäkkö, metalli, murrettu vihreä
- 6c IV-sileäkkö, metalli, murrettu punainen
- 7 Maalattu pelti, vaalea
- 8a Betoni
- 8b Betoni, lujitettu
- 9 Maalattu metallivero, hopean hamaa



Julkisivu etään 1 : 100

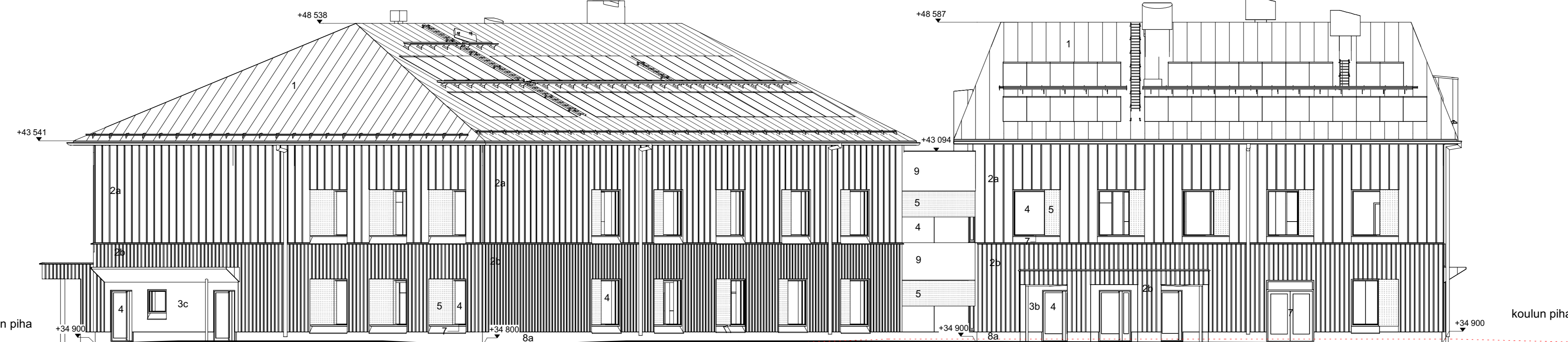
toimitin raja

oleva metsä



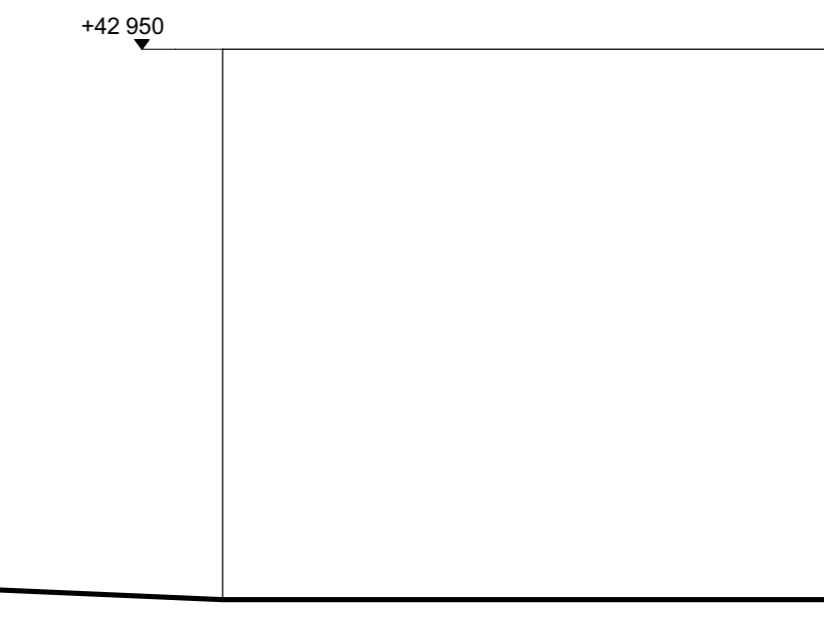
piharakennus 2

päiväkodin piha

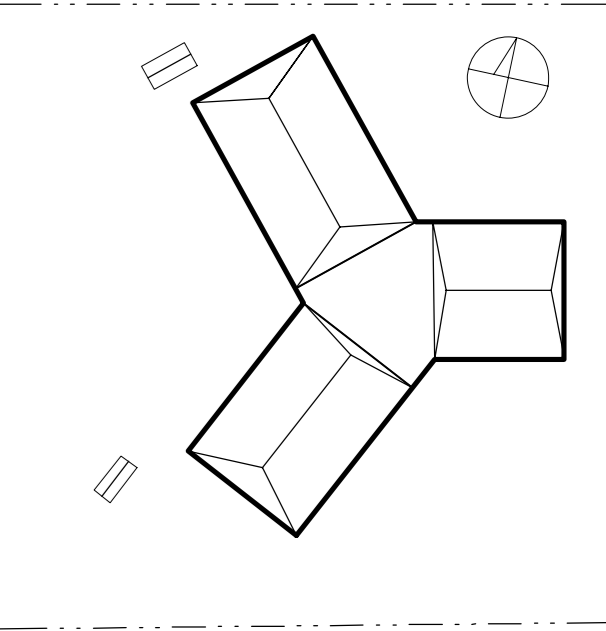


koulun piha

toimitin raja



- KERROS 3.2
42500
- KERROS 3.1
40500
- KERROS 2.2
38500
- KERROS 2.1
36800
- KERROS 1.2
35000
- KERROS 1.1
33000

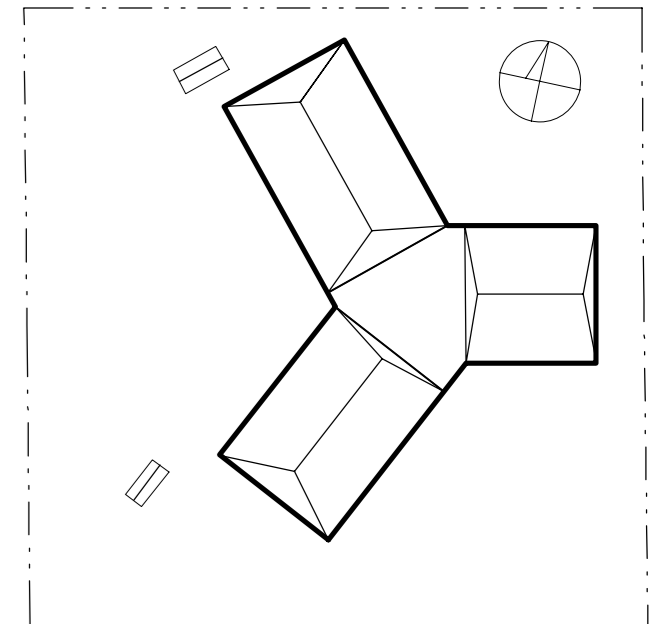
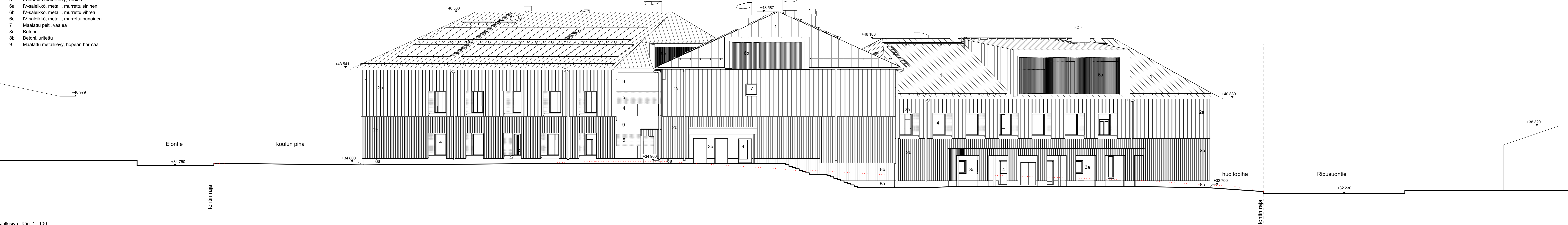


25m

Korkausjärjestelmä N2000			
24 Jäika	153	6	
Uudistaminen			PÄÄHIRUSTUS
Eläinten päiväkotit ja koulu			Julkisivu etään
			1:100
Työtehtävät: AR 1804-05-01 AR 1804-05-01 18.5.2022			

Julkisivumateriaalit

- 1 Konesumattu pellite, hopean harmaa
- 2a Puupaneeliverho, värjä rinvilja, kuultokäsitelly vaaletta
- 2b Puupaneeliverho, tiivis rinvilja, palousajokäsitelly ruuskea
- 3a Puupaneeliverho, sileä, maalattu murettu sininen
- 3b Puupaneeliverho, sileä, maalattu murettu vihreä
- 3c Puupaneeliverho, sileä, maalattu murettu punainen
- 4 Lasi
- 5 Harjattu metallivero, vaalea
- 6a IV-äläikkö, metalli, murettu sininen
- 6b IV-äläikkö, metalli, murettu vihreä
- 6c IV-äläikkö, metalli, murettu punainen
- 7 Maalattu pelti, vaalea
- 8a Betoni
- 8b Betoni, uhattu
- 9 Maalattu metallivero, hopean harmaa



KERROS 3,2	4250
KERROS 3,1	4050
KERROS 2,2	3800
KERROS 2,1	3600
KERROS 1,2	3000
KERROS 1,1	3000

Korkuusijärjestelmä N2000	Uusinta	6	153
24 Jäsen	153	6	153
Uudantekijä	PÄÄPIIRUSTUS		
Elontien pääkirkko ja koulu	Julkisivu R3		
10000	1:100		
18.5.2022	AR 1804 05-02		

Julkisivu nään 1 : 100

Julkisivumateriaalit

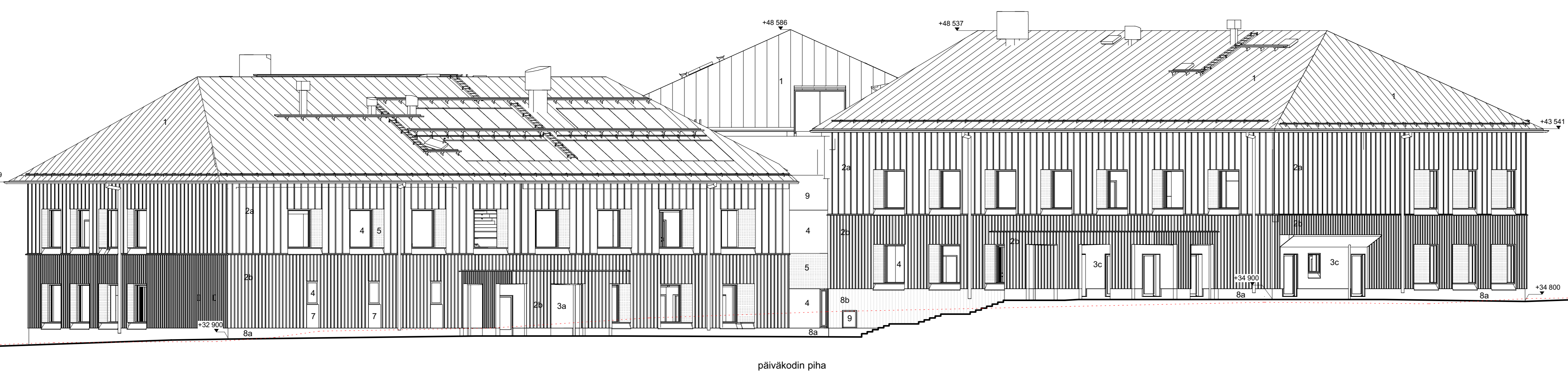
- 1 Konesaumattu pellikate, hopean hammaa
- 2a Puupaneeliverhoitus, vääjiä emoitusta, kuultokäsittely vaalea
- 2b Puupaneeliverhoitus, tiheä emoitusta, painonauhoituskäsittely ruskea
- 3a Puupaneeliverhoitus, sileä, maalattu murettu sininen
- 3b Puupaneeliverhoitus, sileä, maalattu murettu vihreä
- 3c Puupaneeliverhoitus, sileä, maalattu murettu punainen
- 4 Lasi
- 5 Perforoitu metalliverhoitus, vaalea
- 6a IV-säleikkö, metalli, murettu sininen
- 6b IV-säleikkö, metalli, murettu vihreä
- 6c IV-säleikkö, metalli, murettu punainen
- 7 Maalattu pelti, vaalea
- 8a Betoni
- 8b Betoni, uurtettu
- 9 Maalattu metalliverhoitus, hopean hammaa

+31 726

Ripusuontie
+32 236

huoltopiha

toimituspaikka



päiväkodin piha

koulun piha

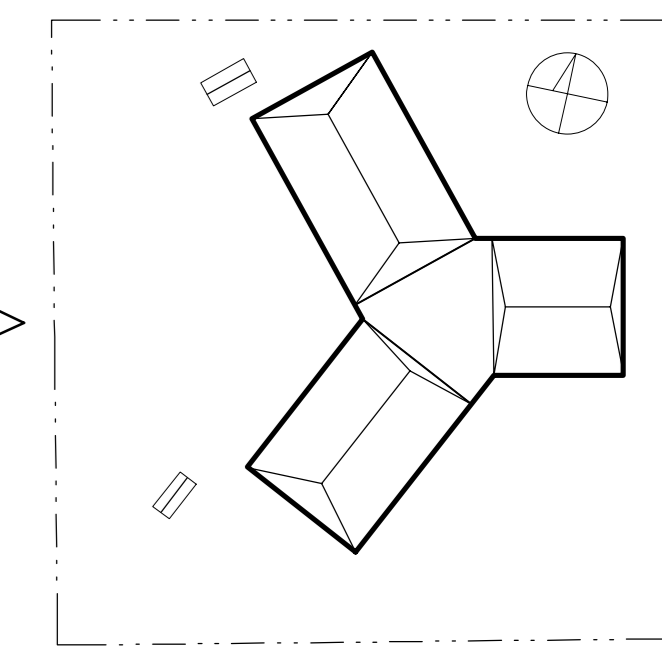
Elontie

toimituspaikka

+42 556

- KERROS 3.2
4250
- KERROS 3.1
4050
- KERROS 2.2
3800
- KERROS 2.1
3680
- KERROS 1.2
3500
- KERROS 1.1
3300

Julkisivu lähteen 1: 100



Korkuusjärjestelmä N2000		Korkeus	
34 Jalka	153	6	
Uudistaminen		PÄÄHIRUSTUS	
Elontien päiväkodin ja koulu		Julkisivu lähtö	
Koko: 21 0000 m ²		Mittakaava: 1:100	
Tyyli: AR 1804 05-03		Päivä: 18.5.2022	

Julkisivumateriaalit

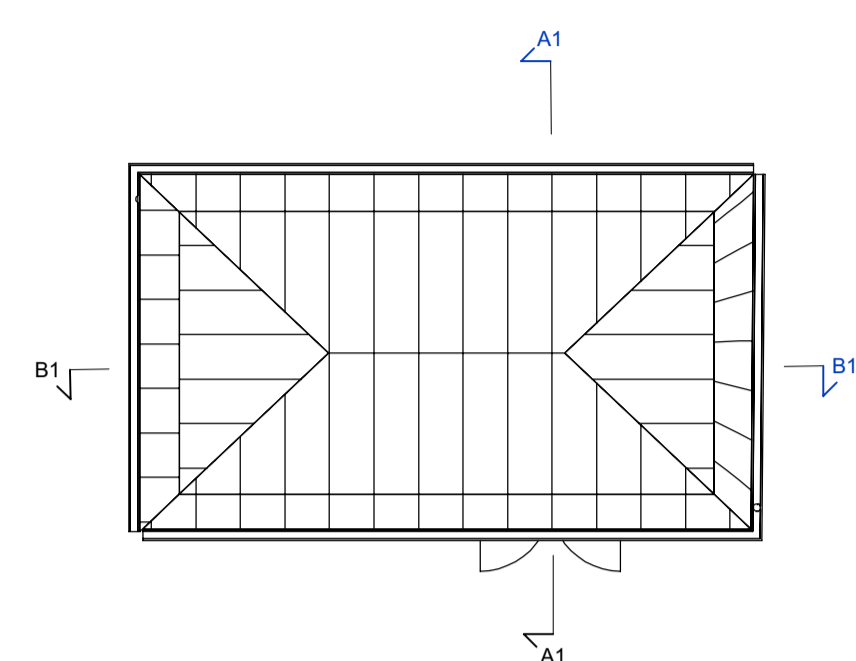
- 1 Konesaumattu pelkate, hopean harmaa
- 2a Puupaneeliverho, väijä rimoitus, kuultokäsittely vaalea
- 2b Puupaneeliverho, väijä rimoitus, päloaugsäädätty vaalea
- 3a Puupaneeliverho, sileä, maalattu murettu sininen
- 3b Puupaneeliverho, sileä, maalattu murettu vihreä
- 3c Puupaneeliverho, sileä, maalattu murettu punainen
- 4 Lasi
- 5 Perforoitu metallillevy, vaalea
- 6a IV-sälekkö, metalli, murettu sininen
- 6b IV-sälekkö, metalli, murettu vihreä
- 6c IV-sälekkö, metalli, murettu punainen
- 7 Maalattu pelti, vaalea
- 8a Bottoni
- 8b Bottoni, ulkottu
- 9 Maalattu metallillevy, hopean harmaa



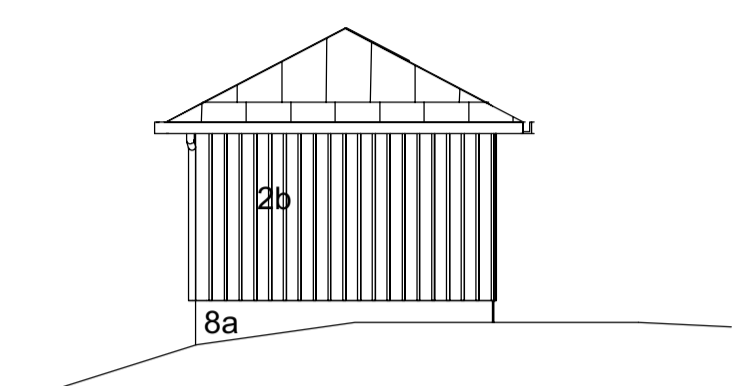
- KERROS 3.2
42500
- KERROS 3.1
40500
- KERROS 2.2
38500
- KERROS 2.1
36800
- KERROS 1.2
35000
- KERROS 1.1
33000

Julkisivu pohjoseen 1:100

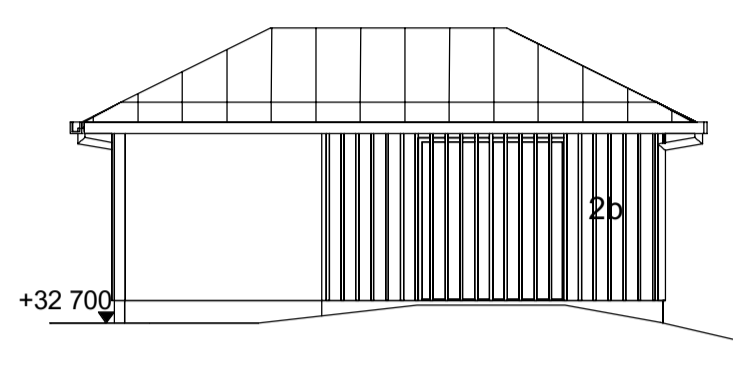
Korkausjärjestelmä N2000			
24	153	6	
Uudistaminen			PÄÄHIRUSTUS
Eläinten päiväkotit ja koulu			Julkisivu pohjoseen
Etäisyys maahan			1:100
Tyyli: AR 1804 05-04			16.5.2022



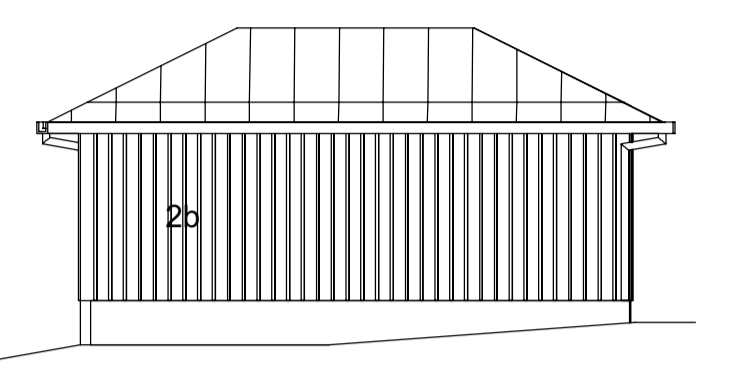
Piharak 1, vesikatto 1 : 100



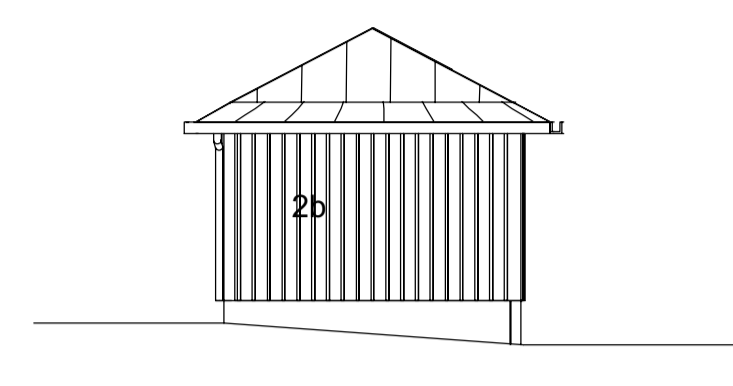
Piharak 1, julkisivu etelään 1 : 100



Piharak 1, julkisivu itään 1 : 100



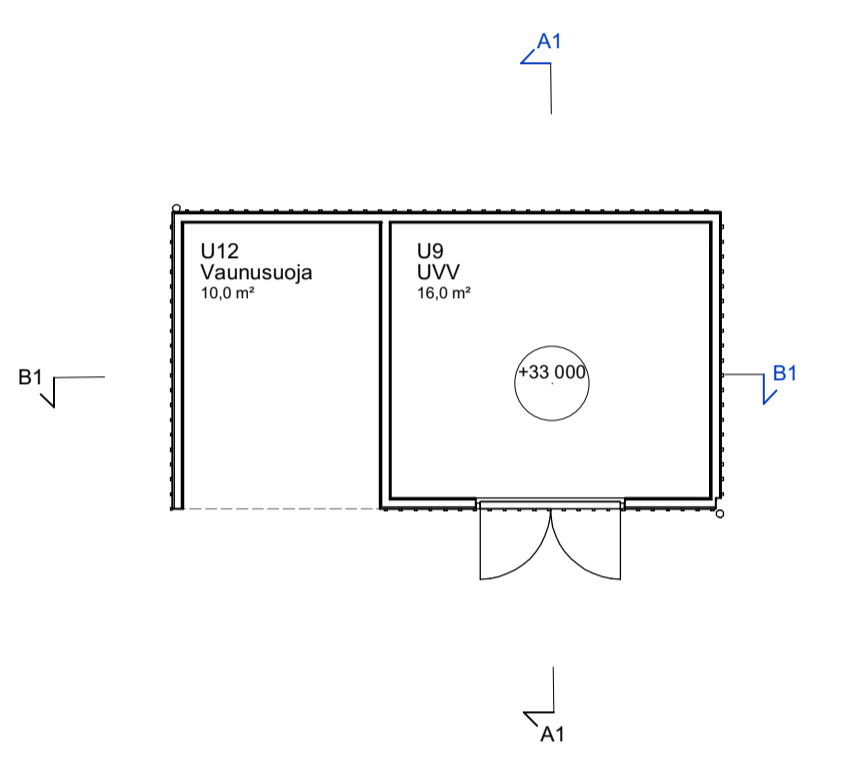
Piharak 1, julkisivu länteen 1 : 100



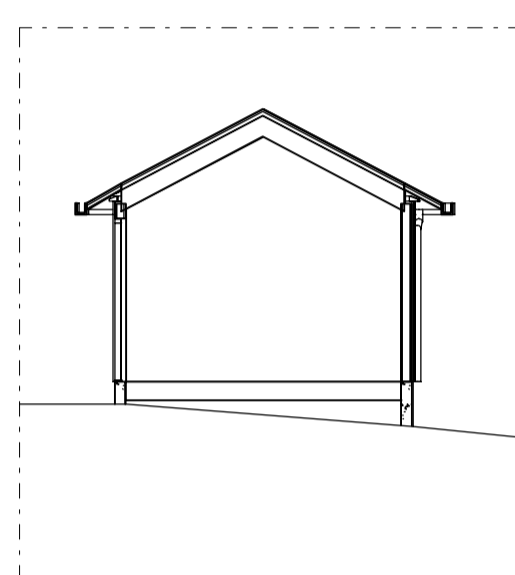
Piharak 1, julkisivu pohjoiseen 1 : 100

Julkisivumateriaalit

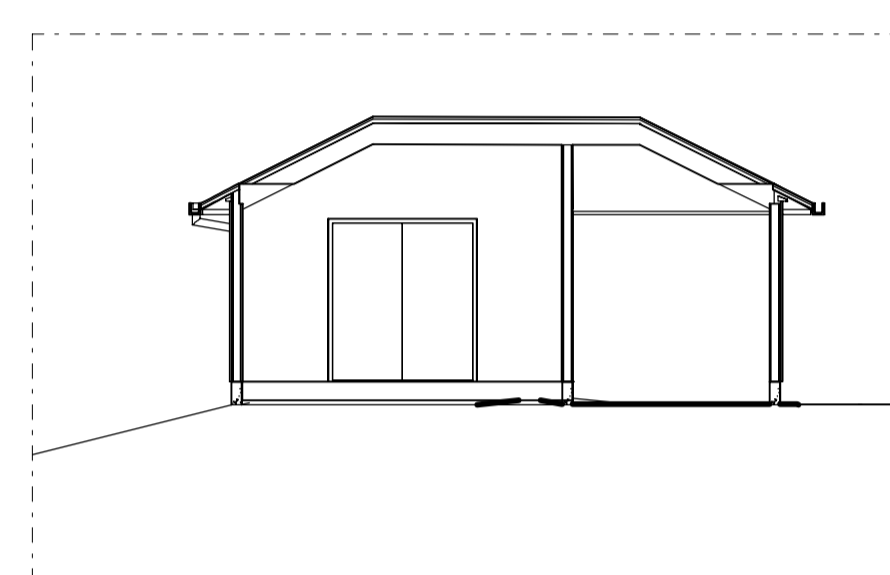
- 1 Konesaumattu peltikate, hopean harmaa
- 2a Puupaneeliverhoitus, väljä rimoitus, kuultokäsittely vaalea
- 2b Puupaneeliverhoitus, tiivis rimoitus, palonsuojäkäsittely ruskea
- 3a Puupaneeliverhoitus, sileä, maalattu murrettu sininen
- 3b Puupaneeliverhoitus, sileä, maalattu murrettu vihreä
- 3c Puupaneeliverhoitus, sileä, maalattu murrettu punainen
- 4 Lasi
- 5 Perforoitu metallilevy, vaalea
- 6a IV-säteikkö, metalli, murrettu sininen
- 6b IV-säteikkö, metalli, murrettu vihreä
- 6c IV-säteikkö, metalli, murrettu punainen
- 7 Maalattu pelti, vaalea
- 8a Betoni
- 8b Betoni, uritettu
- 9



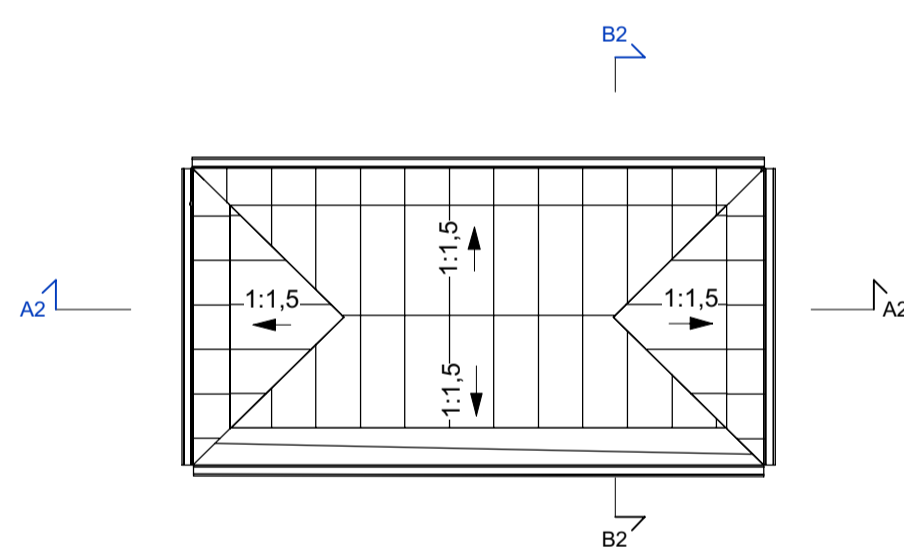
Piharak 1, pohjapiirustus 1 : 100



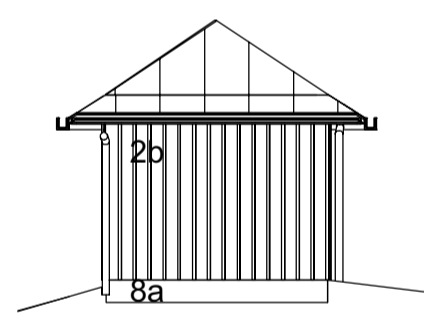
Piharak 1, Leikkaus A 1 : 100



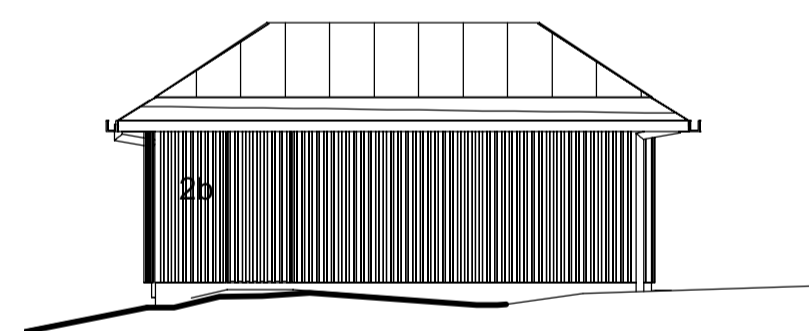
Piharak 1, Leikkaus B 1 : 100



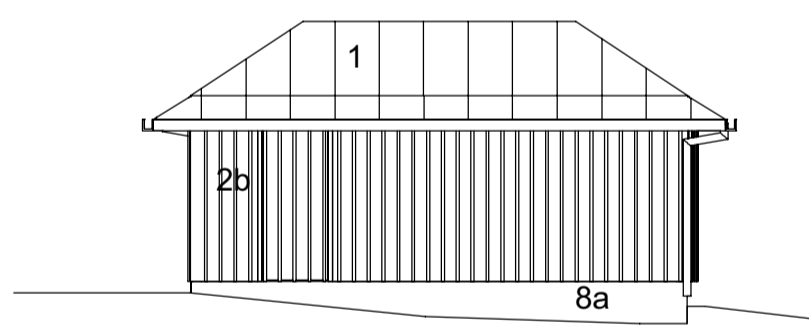
Piharak 2, vesikatto 1 : 100



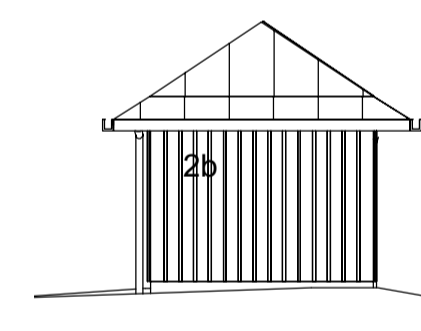
Piharak 2, julkisivu etelään 1 : 100



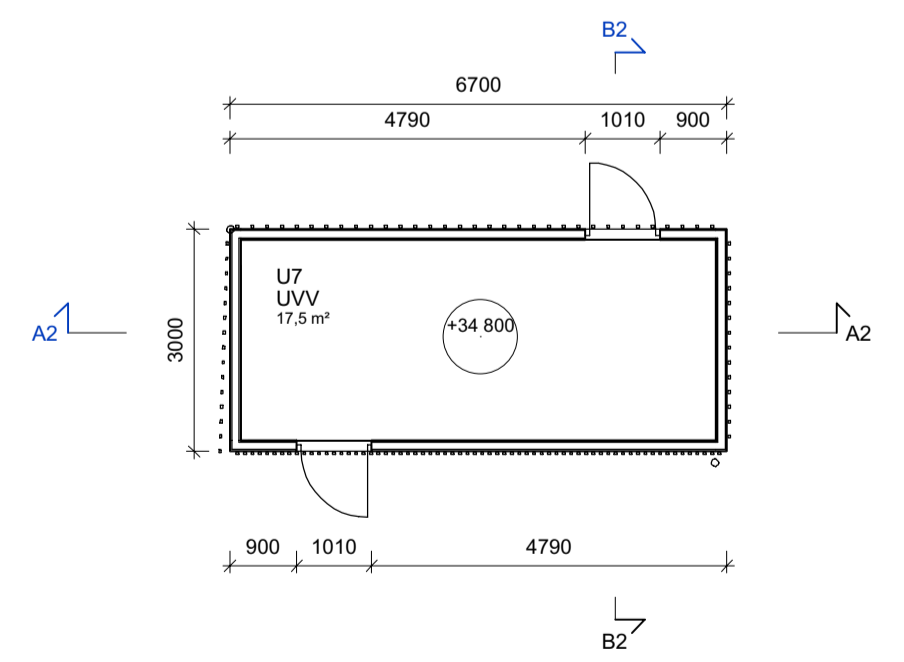
Piharak 2, julkisivu itään 1 : 100



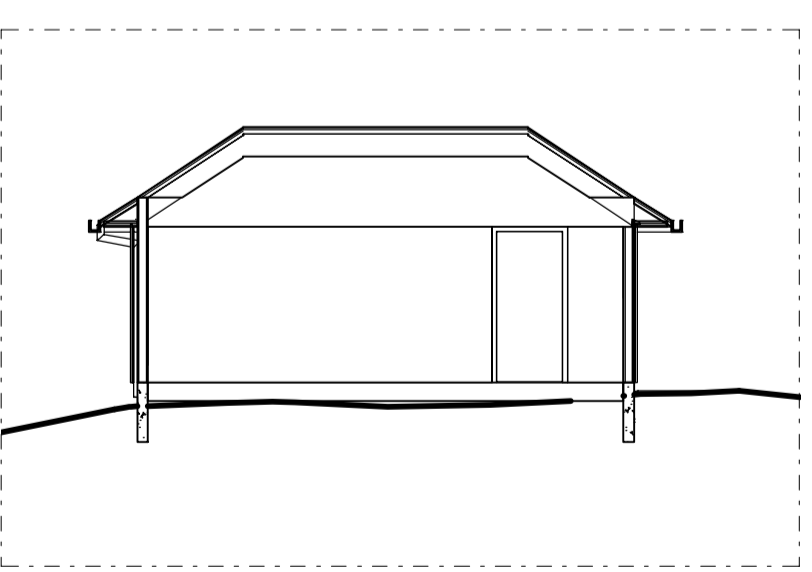
Piharak 2, julkisivu länteen 1 : 100



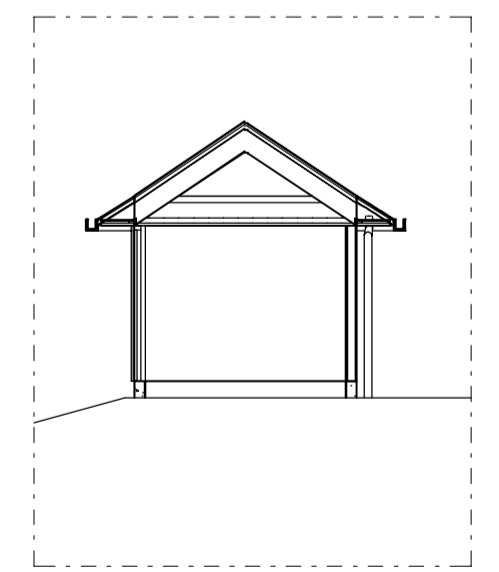
Piharak 2, julkisivu pohjoiseen 1 : 100



Piharak 2, pohjapiirustus 1 : 100



Piharak 2, Leikkaus A 1 : 100



Piharak 2, Leikkaus B 1 : 100

Korkeusjärjestelmä N2000			
Kuusiokoti 34 Pakila	Kuusiokoti 153	TonttiR:o 6	Vierasmajan arkkitehtimistöjä varten
Suunnittelunvaihe Uudisrakennus	Elontien päiväkotij ja koulu	Piirustuksen nimi ja päivä	Piirustuksen numero
Elontie 35 00560 Helsinki	Työyhteisöllä Arkkitehdit Rudanko+Kankunen Oy ja Arkkitehdit Frondelius+Keppo+Salmenperä Oy	arkku@arkku.fi	16.5.2022
Suunnittelunvaihe Pääpiirustus			Piirustuksen numero Piharakennukset
Suunnittelunvaihe Pääpiirustus			1:100
Suunnittelunvaihe Pääpiirustus			AR 1804 07-01