

**Maanomistaja luovuttaa sopimuskorvauksena kaupungille  
määräalat kiinteistöistä 91-402-4-19, 91-436-3-12, 91-429-3-305-  
M603 ja 91-428-3-10-M601 sekä kiinteistöt 91-436-1-24 ja 91-54-  
201-2**

**(kohteet 1-9)**

# 1. Malminkartano 91-402-4-19

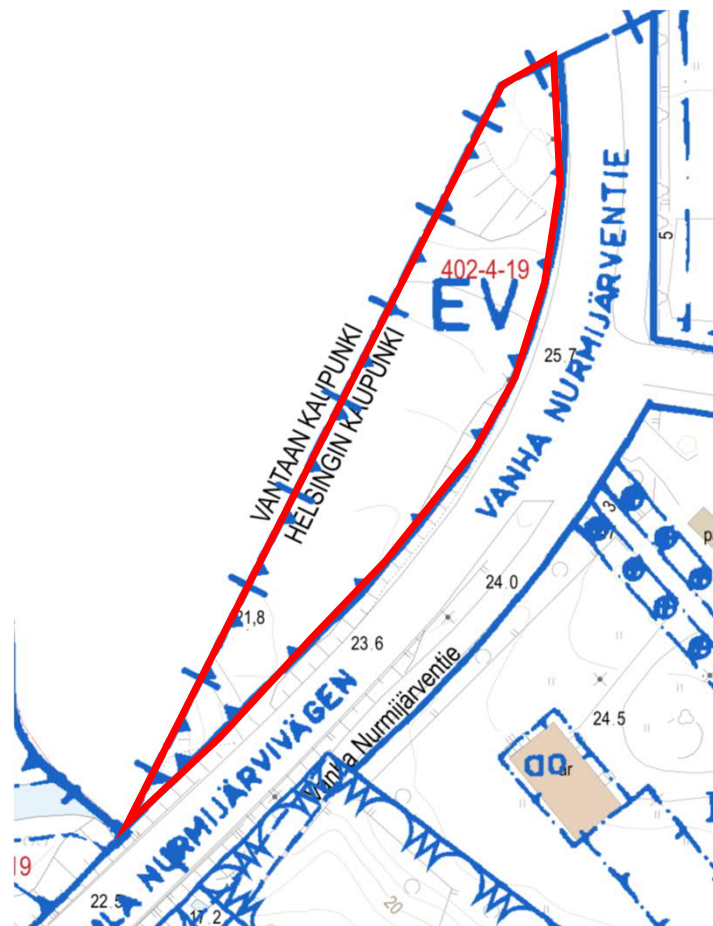
AK 9960/23.11.1992

Nimenmuutos kaava 10069/19.2.1993

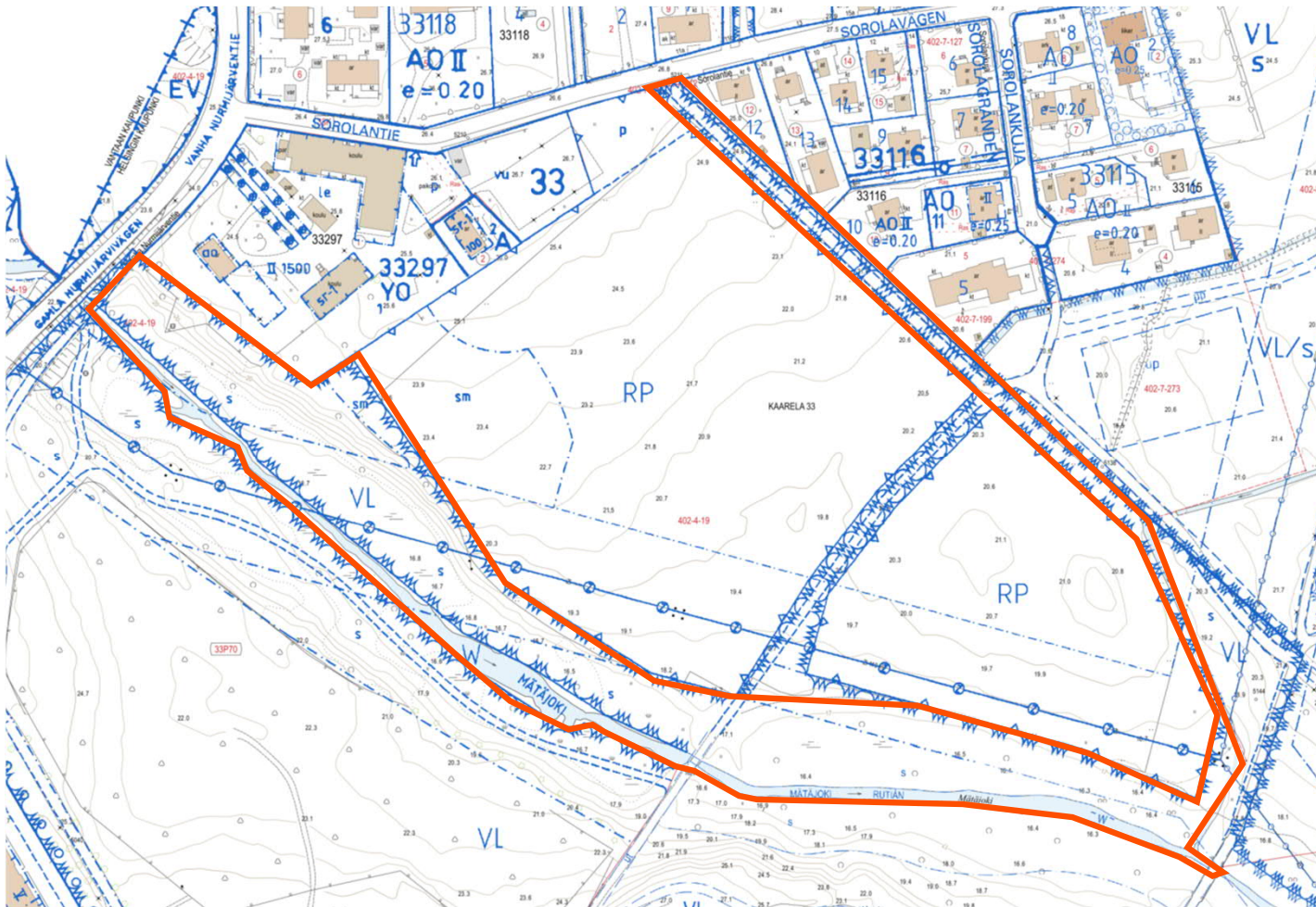
33-9908-1

EV= suojaviheralue

noin 1 446 m<sup>2</sup>



## 2. Malminkartano 91-402-4-19



Helsinki



AK 10285/10.5.1996

91-33-9903-4

VL= Lähivirkistysalue  
noin 16 648 m<sup>2</sup>

0,5 \* katualueen yksikköhinta 50 e/m<sup>2</sup> → 25 €

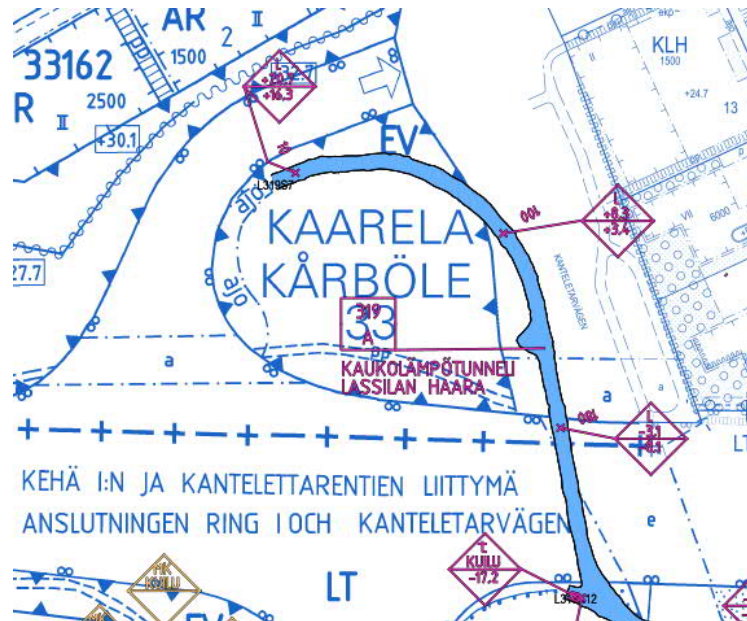
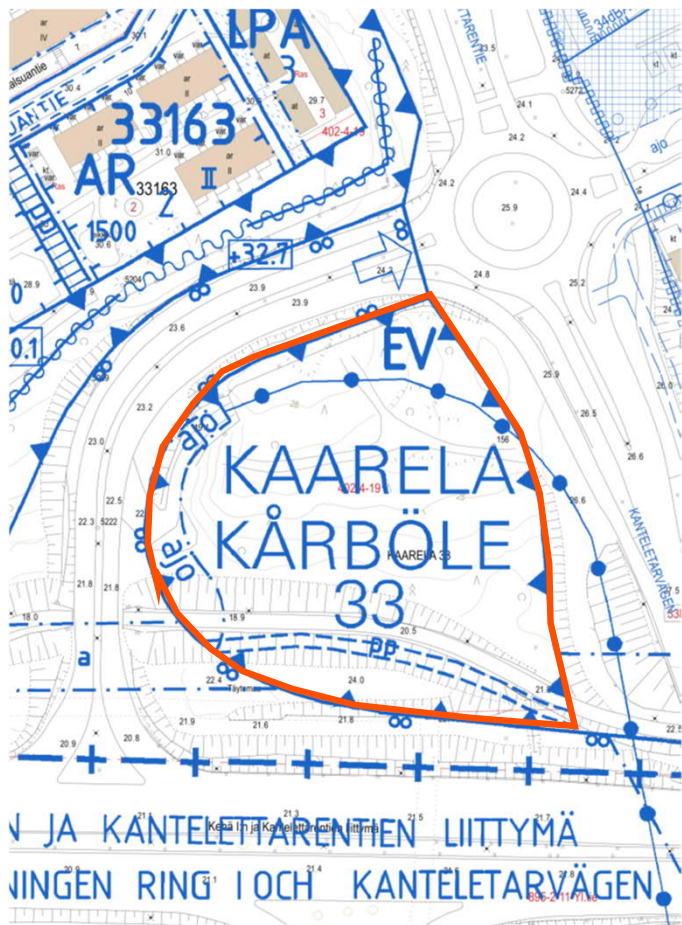
91-33-9909-1

W=vesialue

Noin 2141 m<sup>2</sup>



# 3. Malminkartano 91-402-4-19



AK 10309/16.1.1998  
91-33-9908-10  
EV= Suojaviheralue  
noin 9 633 m<sup>2</sup>

Helsinki

# 4. Pasila, Ilmalanrinne 91-436-3-12

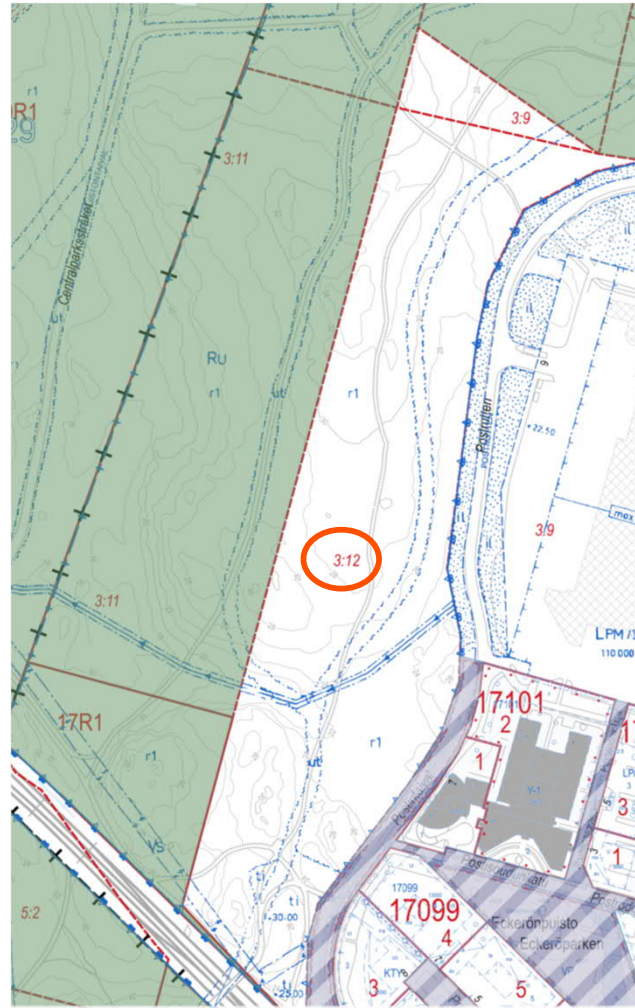
AK 7510/29.9.1978

Noin 84 908 m<sup>2</sup>

91-17-9905-1

Ru=yleiseen ulkoilukäyttöön varattava retkeilyalue

R1 Luonnonmukainen ulkoilumetsä

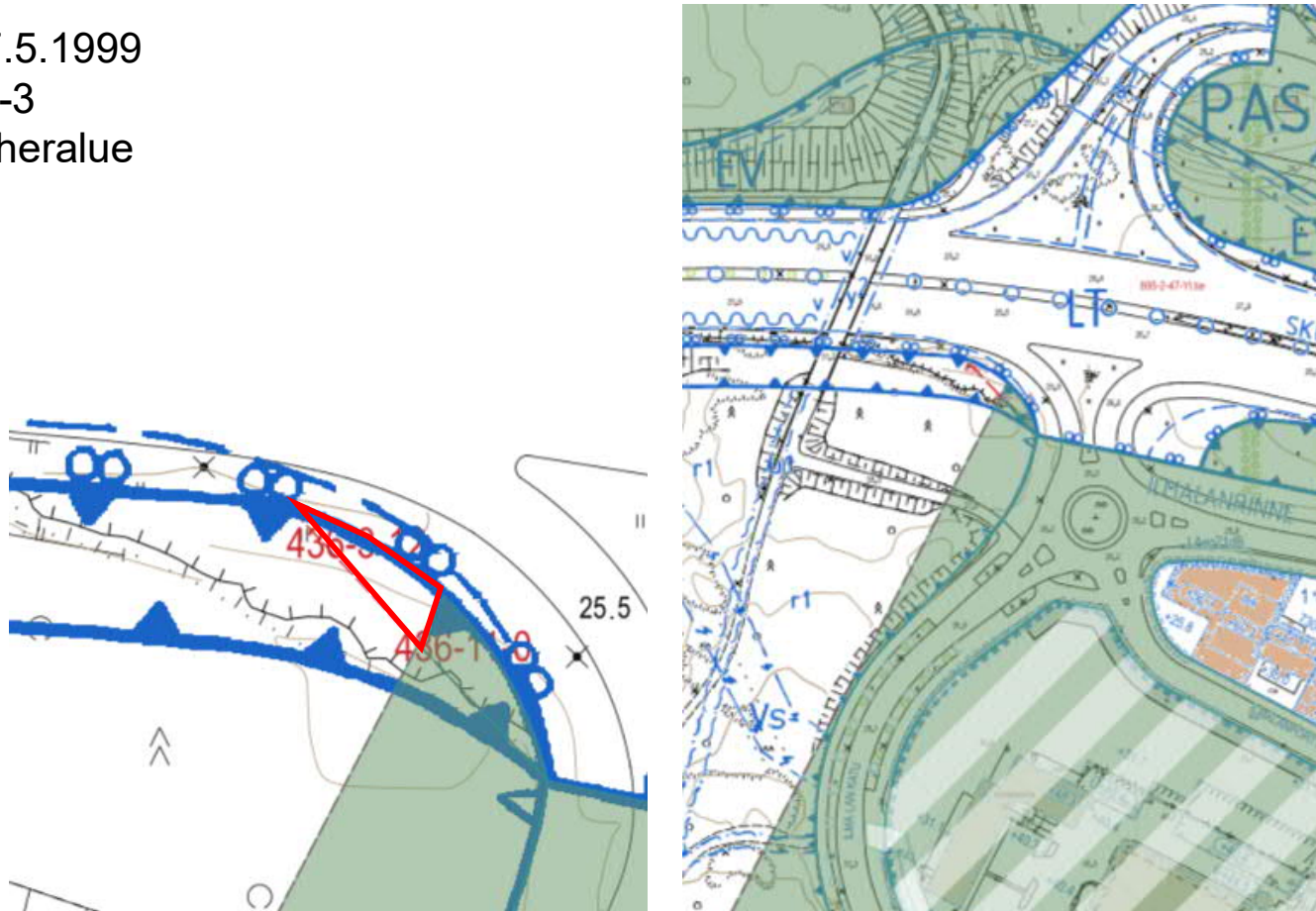


Helsinki



# 5. Pasila, Ilmalanrinne 91-436-3-12

AK 10505/7.5.1999  
91-17-9908-3  
EV=suojaviheralue  
Noin 43 m<sup>2</sup>



Helsinki

# 6. Pasila, Ilmalanrinne 91-436-1-24

AK 7690

AK 10505/7.5.1999

91-17-9905-6

Ru=yleiseen ulkoilukäyttöön varattava  
retkeilyalue

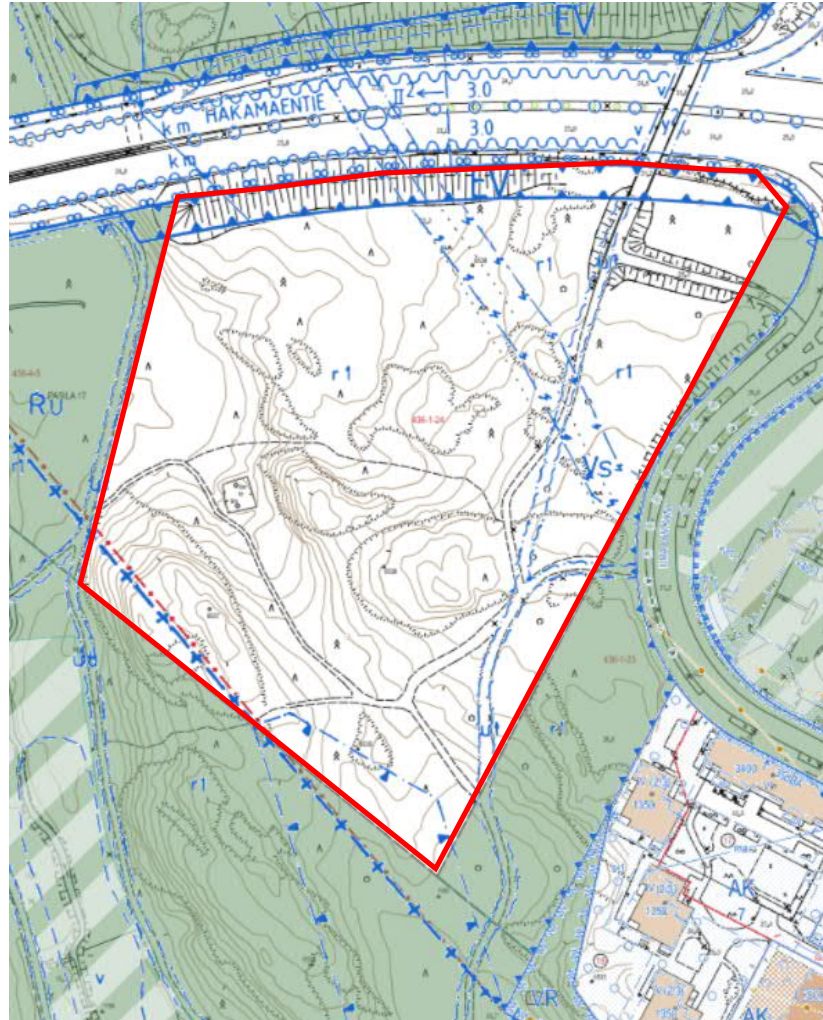
R1 Luonnonmukainen ulkoilumetsä

Ut=ulkoilutie/huoltoajo

Vs=voimansiirtoalue

EV=suojaviheralue

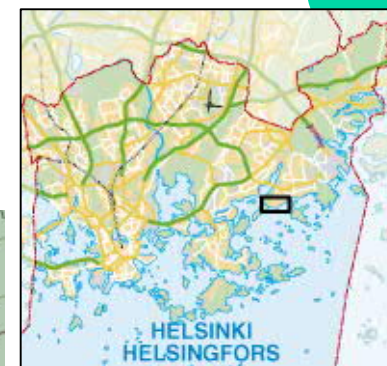
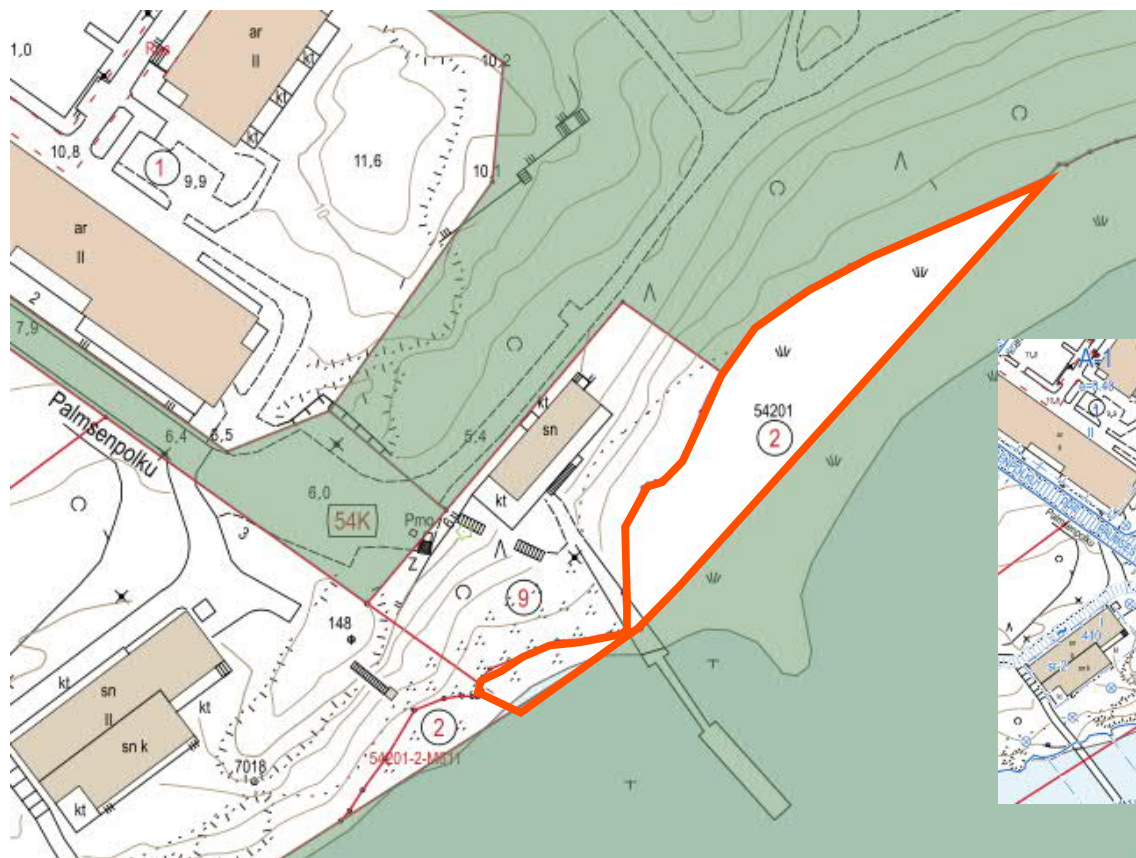
Noin 40 242 m<sup>2</sup>





# 7. Vuosaari 91-54-201-2

AK11260/14.10.2005  
91-54-9909-1  
W=Vesialue  
Noin 1034m<sup>2</sup>  
(2 997 m<sup>2</sup> - M611/1964 m<sup>2</sup>)





# 8. Tapaninkylä 91-429-3-305-M603

AK10552/14.9.2001  
91-429-3-305-M603 (osa m-alasta)  
39-9901-0=Katualue  
Noin 9 m<sup>2</sup>



# 9. Pitäjänmäki 91-428-3-10-M601

91-428-3-10-M601 (osa m-alasta)

AK 6911/23.7.1974

46-9901-0=Katualue (noin 192 m<sup>2</sup>)

AK 3669/7.3.1955

46-9906-1 (noin 217m<sup>2</sup>)

Yhteensä noin 409 m<sup>2</sup>

