

Paloturvallisuus
 Rakennuksen paloluokka P1
 Rakenteiden palotekninen kantavuus, palo-osastoinnin vaatimustaso, selvitys rakennuksen suojaustasosta, savunpoiston periaate, sekä selvitys poistumisteistä paloturvallisuussuunnitelman mukaan.

Terveellisyyttä
 Asuinhuoneiden ikkunat ovat avattavia. Asuinhuoneiden tuuletus tapahtuu tuuletusikkunan tai parvekkeen kautta.

Käyttöturvallisuus
 Portaiden, luiskien, kaiteiden ja käsiöiden mitoituksessa noudatetaan ympäristöministeriön asetuksia ja TOPTEN ohjeita.
 Lasirakenteet, ikkunapenkin korkeus / turvalasit TOPTEN ohjeen mukaisesti.
 Vesikatolle pääsy ja vesikaton varusteet TOPTEN ohjeen mukaisesti.

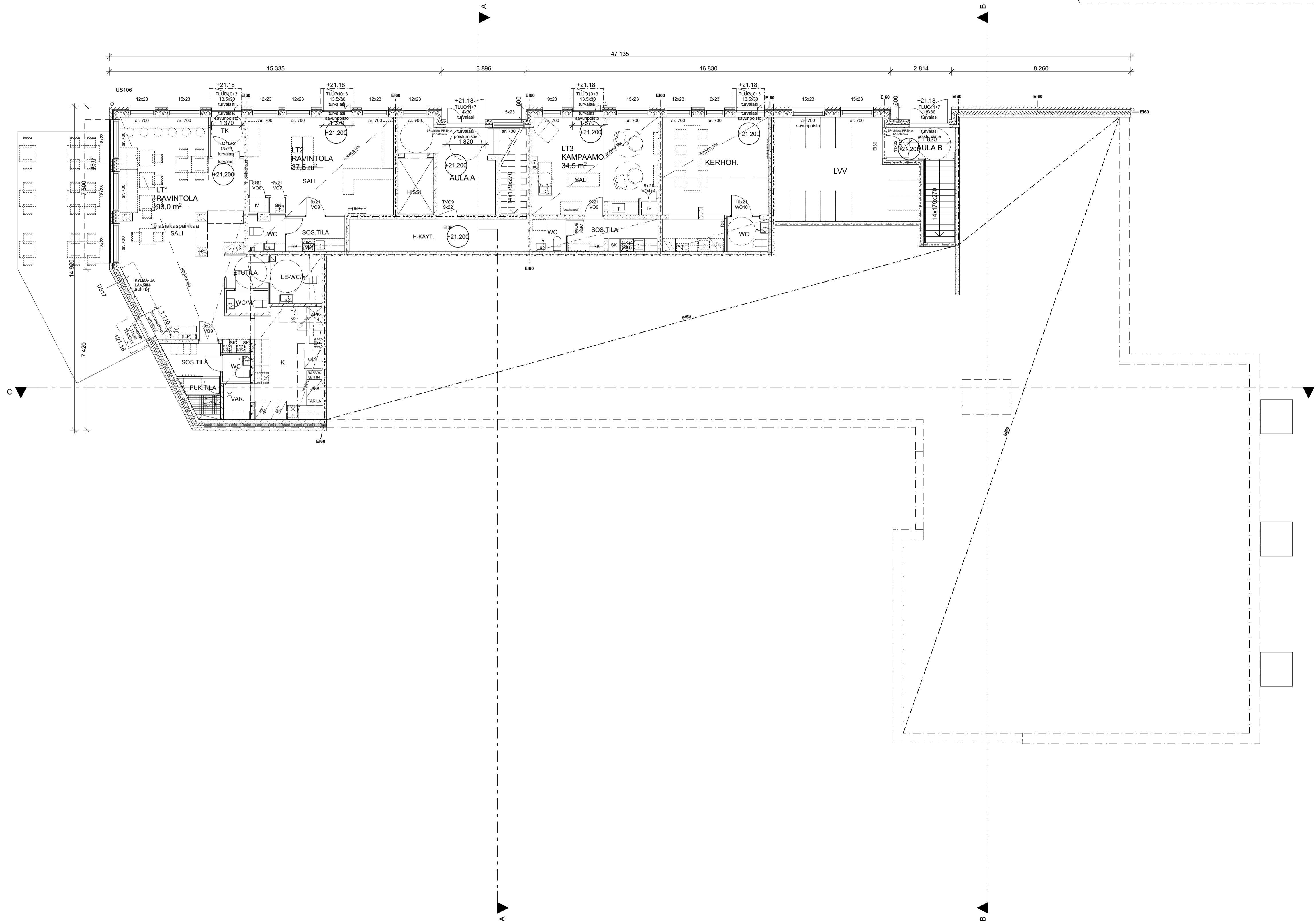
Esteettömyys
 Sisäänkäynnit, porrashuoneet, asunnot ulkotiloihin, yhteistilat ja autopaikat on suunniteltu esteettömiksi.

Meluntorjunta ja ääniolosuhteet
 Kohteesta on laadittu erilliset liikennemelu-, tänä- ja runkomelu-ääneneristys selvitykset lupahakemuksen liitteeksi, jonka mukaisesti kohteen ääneneristys toteutetaan.
 Äänitaserovaatimukset selvityksen mukaan.

LVI-tekniset asiat
 Rakennus varustetaan huoneistokohtaisella koneellisella ilmanvaihdolla erillisen suunnitelman mukaan.
 Rakennuksen lämmitysmuoto on kaukolämpö.

Vihherhuone on lämmin tila ja täyttää pks-ravan TOPTEN-kortin OHJE ARK 04C vaatimukset.

KORKEUSJÄRJESTELMÄ N2000				
Kohde	Kerros / Tila	Tuote / Pk	Yrityksen tunnus	
28	28009	24	28009	
Rakennusnumeri / Rakennusnumero / Rakennusnimi	Anastasia Pihlman, arkkitehti SAFA +358 44 771 2890			
Rakennusprojekti	Pohjapiirustukset			
Rakennusvaihe	Pohjapiirustus		1:100	
As. Oy Helsingin Liekki Maaherrantie 34, Jokiniementie 50 00650 Helsinki			Pohjapiirustus	
Suorittajien yhteystiedot, osoite ja pöytänumero			Pöytänumero	
KANTTA			744	102
Yhteystiedot: Anastasia Pihlman, arkkitehti Puhelin: 09 275 76 www.kantta.fi			Pöytänumero: 744 Oulunytä Skanska Liekki	
Suorittajien yhteystiedot, osoite ja pöytänumero			Pöytänumero	
Pääsuunnittelija: Harri Viljamaa, arkkitehti Rakennus-suunnittelija: Anastasia Pihlman, arkkitehti SAFA			Suorittajana: ARK	
			30.4.2021	



1:100 P-kerros

Paloturvallisuus
 Rakennuksen paloluokka P1
 Rakenteiden palotekninen kantavuus, palo-osastoinnin vaatimustaso, selvitys rakennuksen suojaustasosta, savunpoiston periaate, sekä selvitys poistumisteistä paloturvallisuussuunnitelman mukaan.

Terveellisyys
 Asuinhuoneiden ikkunat ovat avattavia. Asuinhuoneiden tuuletus tapahtuu tuuletusikkunan tai parvekeoven kautta.

Käyttöturvallisuus
 Portaiden, luiskien, kaiteiden ja käsijohtojen mitoituksessa noudatetaan ympäristöministeriön asetuksia ja TOPTEN ohjeita.
 Lasirakenteet, ikkunapenkin korkeus / turvalasit TOPTEN ohjeen mukaisesti.
 Vesikatolle pääsy ja vesikaton varusteet TOPTEN ohjeen mukaisesti.

Esteettömyys
 Sisäänkäynnit, porrashuoneet, asunnot ulkotiloihin, yhteistilat ja autopaikat on suunniteltu esteettömiksi.

Meluntorjunta ja ääniolosuhteet
 Kohteesta on laadittu erilliset liikennemelu-, tänä- ja runkomelu- ääneneristys selvitykset lupahakemuksen liitteeksi, jonka mukaisesti kohteen ääneneristys toteutetaan.
 Äänitasoerovaatimukset selvityksen mukaan.

LVI-tekniiset asiat
 Rakennus varustetaan huoneistokohtaisella koneellisella ilmanvaiholla erillisen suunnitelman mukaan.
 Rakennuksen lämmitysmuoto on kaukolämpö.

KORKEUSJÄRJESTELMÄ N2000			
Kaupunginosa / Kyla	Kortteli / Tila	Tontti / Rno	Viranomaisen merkintä
28	28009	24	
Rakennuksen numero / Rakennusten numerot / Rakennustunnus / Rakennustunnukset	YHTEYSHENKILÖ Anastasia Pihlman, arkkitehti SAFA +358 44 771 2890		
Rakennusohjelmangid	Piirustustaji	Julkaisu numero	
UUDISRAKENNUS	Pääpiirustukset		
Rakennuskohde	Piirustuksen sisältö	mittakaava	
As. Oy Helsingin Liekki Maaherrantie 34, Jokiniementie 50 00650 Helsinki	Pohjapiirustus P.krs	1:100	
Suunnittelijan yhteyshenkilö: yritys, osoite ja puhelinnumero	Työnumero	Piirustuksen tunnus	muutos
KANTTIA Arkkitehtitoimisto Kanta 7 Hämeentie 13-17 D 14 FI-00180 HELSINKI puh. +358 (0) 972 273 e-mail: info@kanttia.fi www.kanttia.fi	744	103	
Vastuullinen suunnittelija: nimi, tutkinto, alakohtainen ja pätevyys	Suunnitteluala	Tiedosto	
Pääsuunnittelija Harri Viljamaa, arkkitehti Rakennussuunnittelija Anastasia Pihlman, arkkitehti SAFA 30.4.2021	ARK	744 Oulunkylä Skanska Liekki	

1:100 1. kerros

Paloturvallisuus
 Rakennuksen paloluokka P1
 Rakenteiden palotekninen kantavuus, palo-osastoinnin vaatimustaso, selvitys rakennuksen suojaustasosta, savunpoiston periaate, sekä selvitys poistumisteistä paloturvallisuussuunnitelman mukaan.

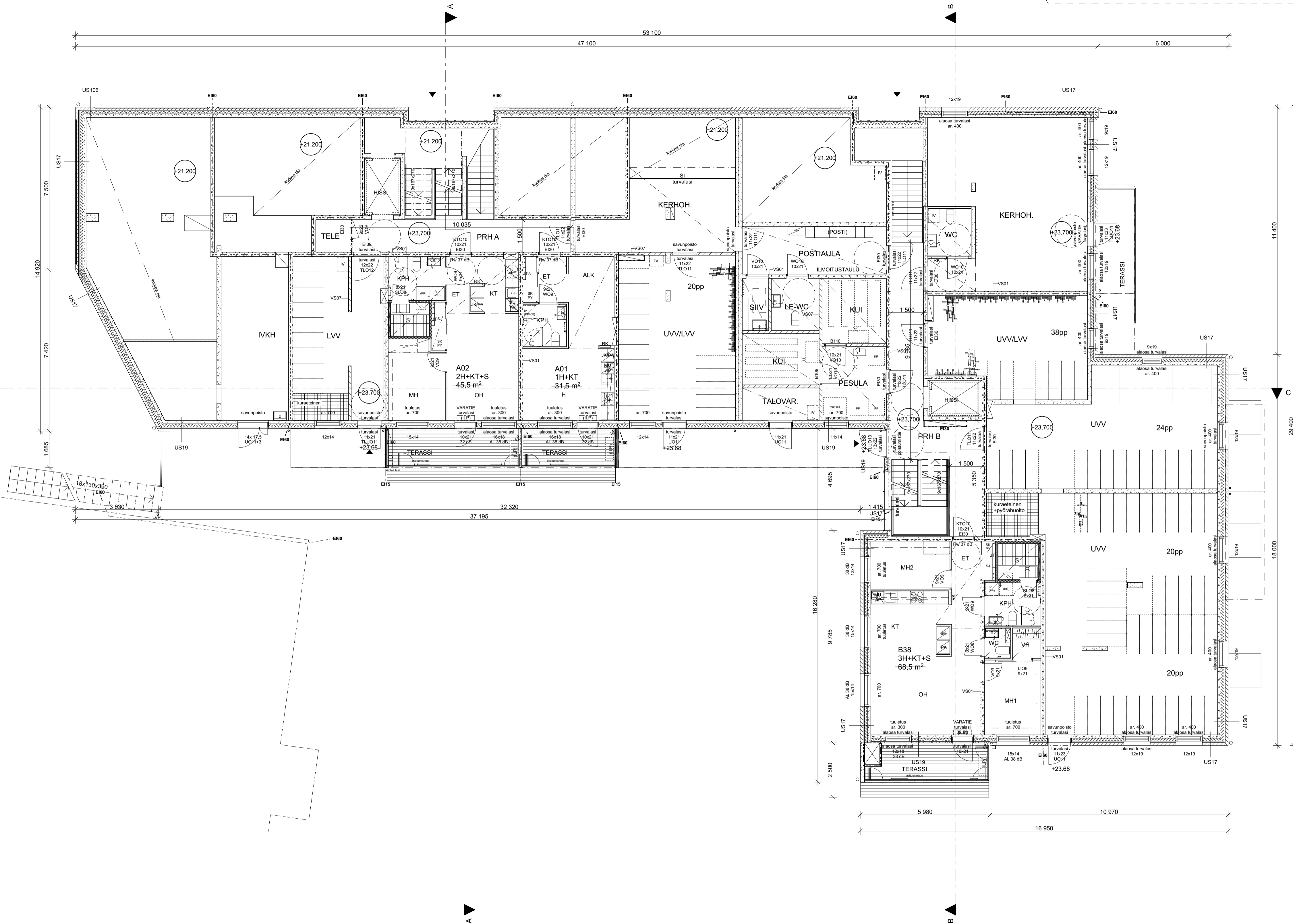
Terveellisyys
 Asuinhuoneiden ikkunat ovat avattavia. Asuinhuoneiden tuuletus tapahtuu tuuletusikkunan tai parvekeoven kautta.

Käyttöturvallisuus
 Portaiden, luisien, kaiteiden ja käsijohtojen mitoituksessa noudatetaan ympäristöministeriön asetuksia ja TOPTEN ohjeita.
 Lasirakenteet, ikkunapenkin korkeus / turvalasit TOPTEN ohjeen mukaisesti.
 Vesikatolle pääsy ja vesikaton varusteet TOPTEN ohjeen mukaisesti.

Esteettömyys
 Sisäänkäynnit, porrashuoneet, asunnot ulkotiloihin, yhteistilat ja autopaikat on suunniteltu esteettömiksi.

Meluntorjunta ja äänisolaisuus
 Kohteesta on laadittu erilliset liikennemelu-, tänä- ja runkomelu- ääneneristys selvitykset lupahakemuksen liitteeksi, jonka mukaisesti kohteen ääneneristys toteutetaan.
 Äänitasoerovaatimukset selvityksen mukaan.

LVI-tekniiset asiat
 Rakennus varustetaan huoneistokohtaisella koneellisella ilmanvaiholla erillisen suunnitelman mukaan.
 Rakennuksen lämmitysmuoto on kaukolämpö.



KORKEUSJÄRJESTELMÄ N2000			
Kaupunginosa / Kylä	Kortteli / Tila	Tontti / Rno	Viranomaisen merkintä
28	28009	24	
Rakennuksen numero / Rakennusten numerot / Rakennusluokka / Rakennustunnukset	YHTEYSHENKILÖ Anastasia Pihlman, arkkitehti SAFA +358 44 771 2890		
Rakennusohjelmasta	Piirustustyyppi	Julkaisu numero	
RAKENNUSOHJE	Pääpiirustukset		
Rakennuskuhde	Piirustuksen sisältö	mittakaava	
As. Oy Helsingin Liekki Maaherrantie 34, Jokiniementie 50 00650 Helsinki	Pohjapiirustus 1.krs	1:100	
Suunnittelijan yhteyshenkilö: nimi, tutkinto, alakohtainen ja palkkionumero	Työnumero	Piirustuksen tittimus	muutos
KANTTIA Arkkitehtitoimisto Kanta 7 Hämeentie 13-17 D 14 FI-00180 HELSINKI puh. +358 (0) 972 273 e-mail: info@kanttia.fi www.kanttia.fi	744	104	
Vastuullinen suunnittelija: nimi, tutkinto, alakohtainen ja palkkio	Suunnitteluala	Tiedosto	
Pääsuunnittelija Harri Viljamaa, arkkitehti Rakennussuunnittelija Anastasia Pihlman, arkkitehti SAFA 20.4.2021	ARK	744 Oulunkylä Skanska Liekki	

1:100 2. kerros

Paloturvallisuus
Rakennuksen paloluokka P1
Rakenteiden palotekninen kantavuus, palo-osastoinnin vaatimustaso, selvitys rakennuksen suojaustasosta, savunpoiston periaate, sekä selvitys poistumisteistä paloturvallisuussuunnitelman mukaan.

Terveellisyys
Asuinhuoneiden ikkunat ovat avattavia. Asuinhuoneiden tuuletus tapahtuu tuuletusikkunan tai parvekeoven kautta.

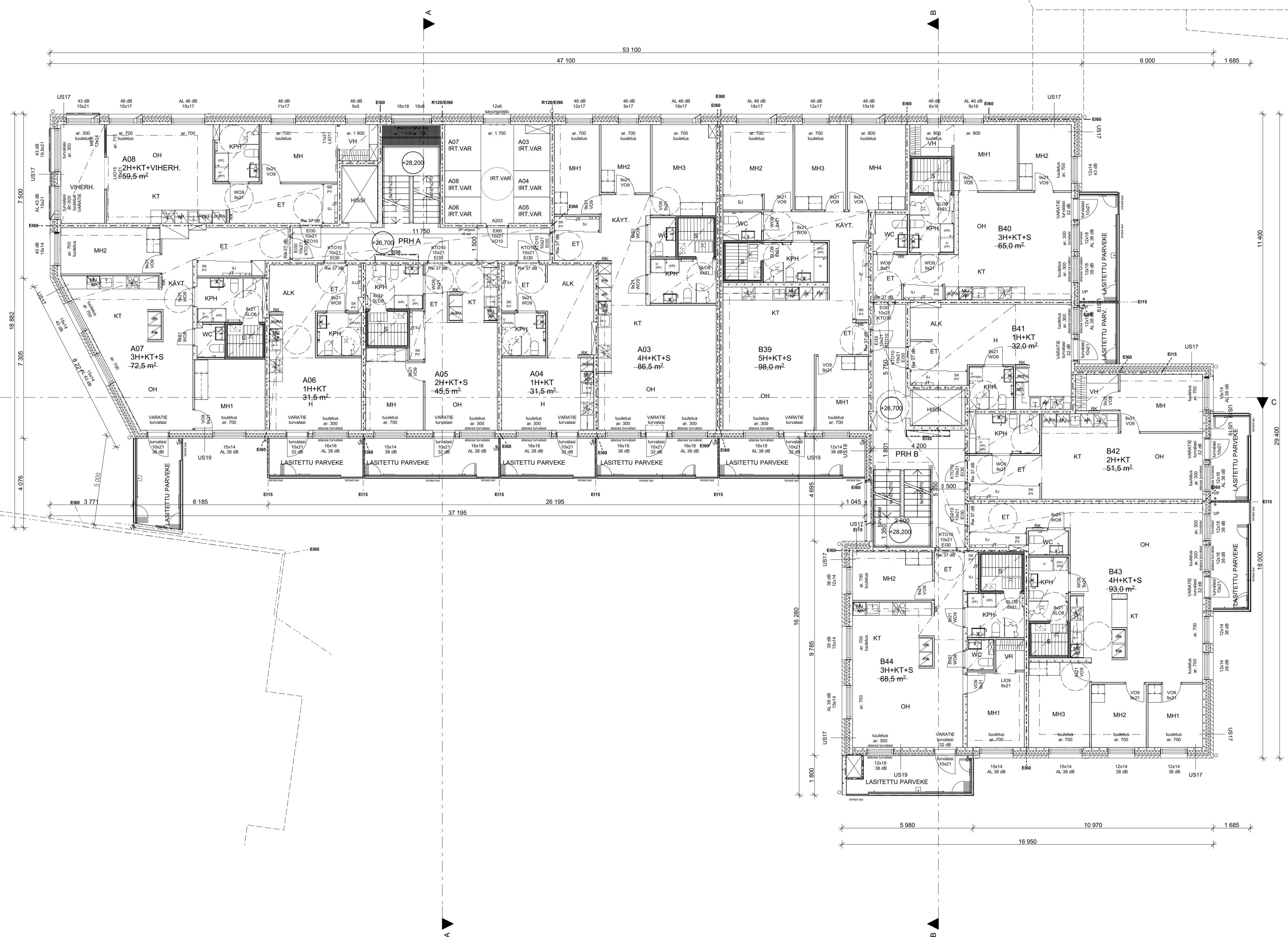
Käyttöturvallisuus
Portaiden, luiskien, kaiteiden ja käsijohtojen mitoituksessa noudatetaan ympäristöministeriön asetuksia ja TOPTEN ohjeita.
Lasirakenteet, ikkunapenkin korkeus / turvalasit TOPTEN ohjeen mukaisesti.
Vesikatolle pääsy ja vesikaton varusteet TOPTEN ohjeen mukaisesti.

Esteettömyys
Sisäänkäynnit, porrashuoneet, asunnot ulkotiloineen, yhteistilat ja autopaikat on suunniteltu esteettömiksi.

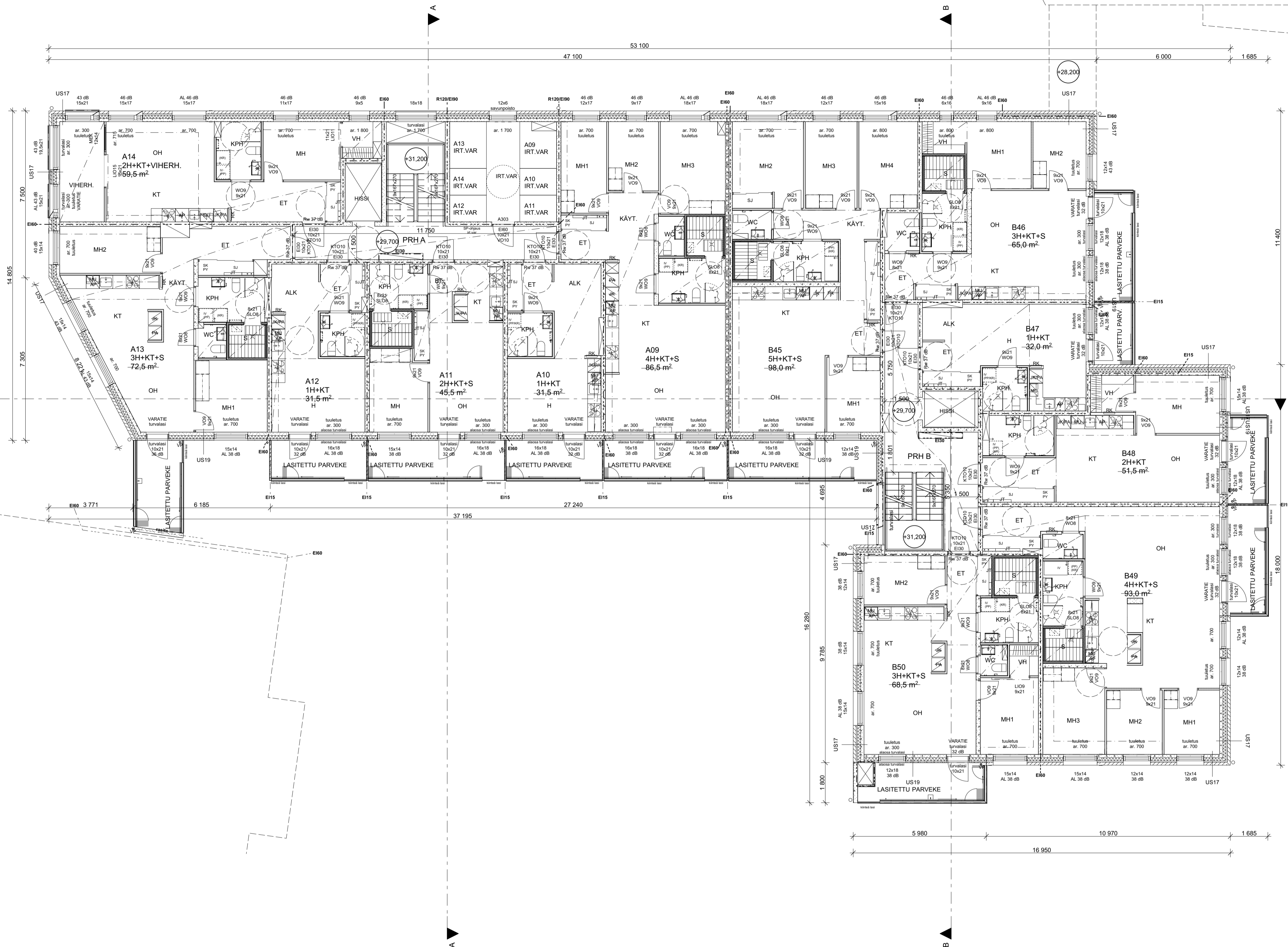
Meluntorjunta ja ääniolosuhteet
Kohteesta on laadittu erilliset liikennemelu-, tänä- ja runkomelu- ääneneristys selvitykset lupahakemuksen liitteeksi, jonka mukaisesti kohteen ääneneristys toteutetaan.
Äänitaseroavaatimukset selvityksen mukaan.

LVI-tekniiset asiat
Rakennus varustetaan huoneistokohtaisella koneellisella ilmanvaiholla erillisen suunnitelman mukaan.
Rakennuksen lämmitysmuoto on kaukolämpö.

Vieruhuone on lämmin tila ja täyttää pks-ravan TOPTEN-kortin OH JE ARK 04C vaatimukset.



KORKEUSJÄRJESTELMÄ N2000			
Kaupunginosa / Kylä	Kortteli / Tila	Tontti / Rno	Vironomaisen merkintä
28	28009	24	
Rakennuksen numero / Rakennuksen numerot / Rakennusluvasta / Rakennusluvat	YHTEISHENKILÖ		
	Anastasia Pihlman, arkkitehti SAFA +358 44 771 2890		
Rakennusohjelman nimi	Piirustuksen nimi	Julkaisu numero	
UUDISRAKENNUS	Pääpiirustukset		
Rakennusvaihe	Piirustuksen sisältö	mittakaava	
	Pohjapiirustus 2.krs	1:100	
Suunnittelijan yhteyshenkilö: yritys, osoite ja puhelinnumero	Työnumero	Piirustuksen tammus	muutos
KANTTÄ	744	105	
Vastuullinen suunnittelija: nimi, tutkinto, alakohtainen ja päiväys	Suunnittelija	Tiedosto	
Pääsuunnittelija Harri Viljamaa, arkkitehti Rakennussuunnittelija Anastasia Pihlman, arkkitehti SAFA 20.4.2021	ARK	744 Oulunkylä Skanska Liekki	



1:100 3. kerros

Paloturvallisuus
Rakennuksen paloluokka P1
Rakenteiden palotekninen kantavuus, palo-osastoinnin vaatimustaso, selvitys rakennuksen suojaustasosta, savunpoiston periaate, sekä selvitys poistumisteistä paloturvallisuussuunnitelman mukaan.

Terveellisyys
Asuinhuoneiden ikkunat ovat avattavia. Asuinhuoneiden tuuletus tapahtuu tuuletusikkunan tai parvekeoven kautta.

Käyttöturvallisuus
Portaiden, luiskien, kaiteiden ja käsijohtojen mitoituksessa noudatetaan ympäristöministeriön asetuksia ja TOPTEN ohjeita.
Lasirakenteet, ikkunapenkin korkeus / turvalasit TOPTEN ohjeen mukaisesti.
Vesikatolle pääsy ja vesikaton varusteet TOPTEN ohjeen mukaisesti.

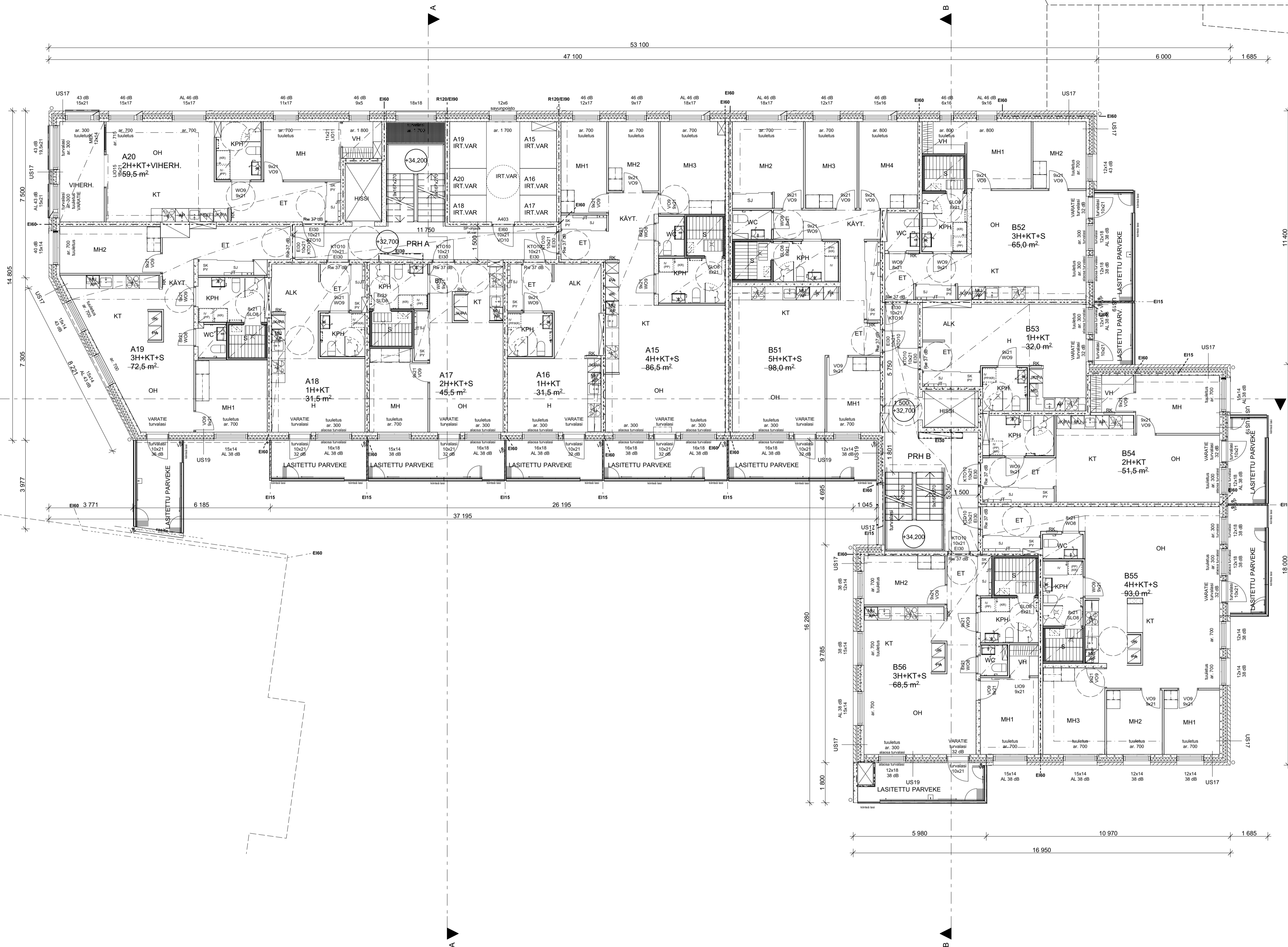
Esteettömyys
Sisäänkäynnit, porrashuoneet, asunnot ulkotiloineen, yhteistilat ja autopaikat on suunniteltu esteettömiksi.

Meluntorjunta ja ääniolosuhteet
Kohteesta on laadittu erilliset liikennemelu-, tänä- ja runkomelu- ääneneristys selvitykset lupahakemuksen liitteeksi, jonka mukaisesti kohteen ääneneristys toteutetaan.
Äänitaseroavaatimukset selvityksen mukaan.

LVI-tekniiset asiat
Rakennus varustetaan huoneistokohtaisella koneellisella ilmanvaihdon erillisen suunnitelman mukaan.
Rakennuksen lämmitysmuoto on kaukolämpö.

Vieruhuone on lämmin tila ja täyttää pks-ravan TOPTEN-kortin OHJE ARK 04C vaatimukset.

KORKEUSJÄRJESTELMÄ N2000			
Kaupunginosa / Kylä	Korttelit / Tila	Tontti / Ruo	Viranomaisen merkintä
28	28009	24	
Rakennuksen numero / Rakennuksen numerot / Rakennusluokka / Rakennustunnukset	YHTEISHENKILÖ		
Rakennusohjelmangid	Anastasia Pihlman, arkkitehti SAFA +358 44 771 2890		
UUDISRAKENNUS	Piirustustyyppi	Julkaisu numero	-
Rakennusohje	Pohjapiirustus 3.krs		1:100
Suunnittelijan yhteyshenkilö: yritys, osoite ja puhelinnumero		Työnumero	Piirustuksen tammus
KANTTÄ		744	106
Pääsuunnittelija Harri Viljamaa, arkkitehti Rakennussuunnittelija Anastasia Pihlman, arkkitehti SAFA		Suunnittelija 744 Oulunkylä Skanska Liekki	
20.4.2021			



1:100 4. kerros

Paloturvallisuus
Rakennuksen paloluokka P1
Rakenteiden palotekninen kantavuus, palo-osastoinnin vaatimustaso, selvitys rakennuksen suojaustasosta, savunpoiston periaate, sekä selvitys poistumisteistä paloturvallisuussuunnitelman mukaan.

Terveellisyys
Asuinhuoneiden ikkunat ovat avattavia. Asuinhuoneiden tuuletus tapahtuu tuuletusikkunan tai parvekeoven kautta.

Käyttöturvallisuus
Portaiden, luisien, kaiteiden ja käsijohtojen mitoituksessa noudatetaan ympäristöministeriön asetuksia ja TOPTEN ohjeita.
Lasirakenteet, ikkunapenkin korkeus / turvalasit TOPTEN ohjeen mukaisesti.
Vesikatolle pääsy ja vesikaton varusteet TOPTEN ohjeen mukaisesti.

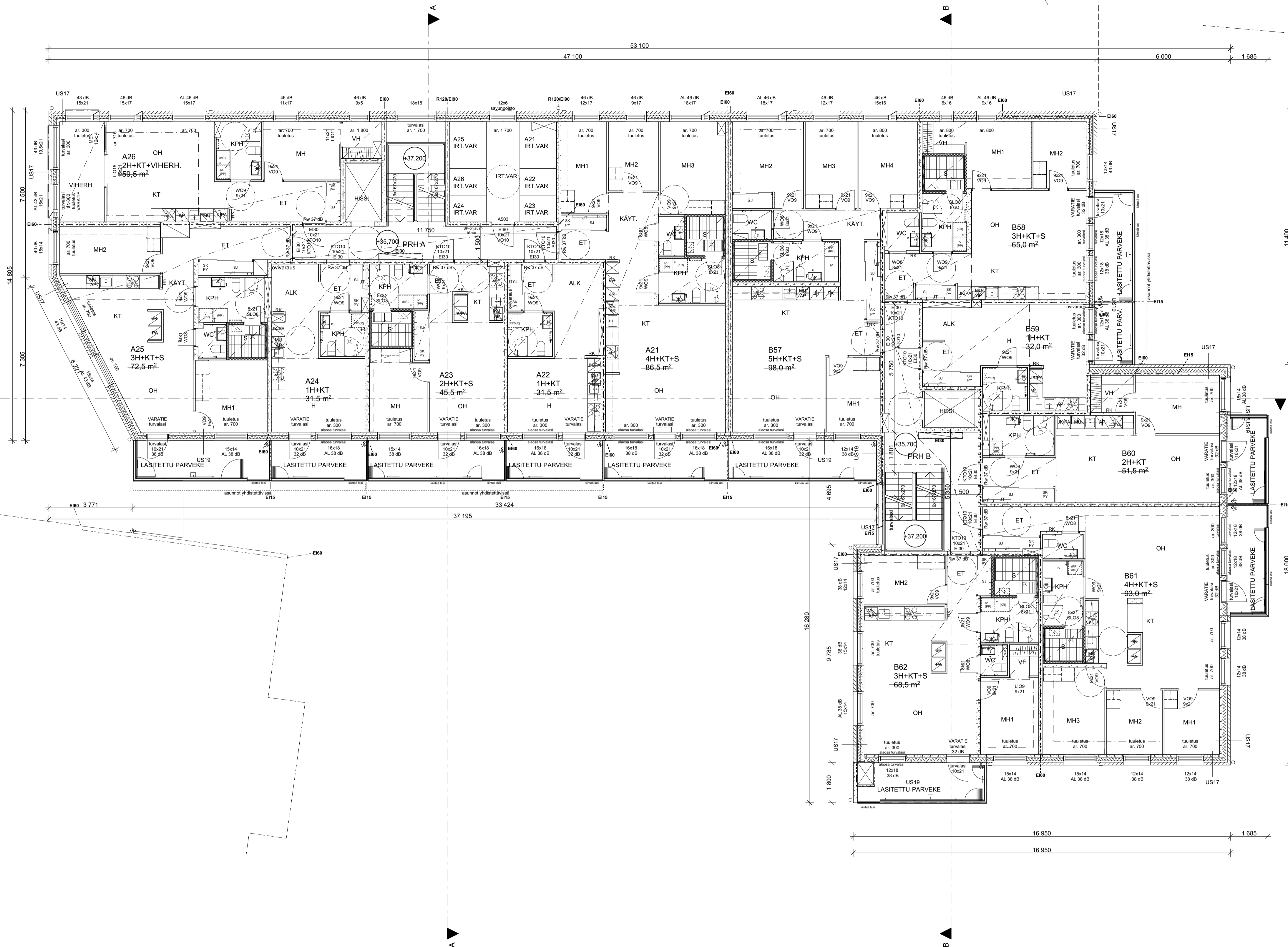
Esteettömyys
Sisäänkäynnit, porrashuoneet, asunnot ulkotiloineen, yhteistilat ja autopaikat on suunniteltu esteettömiksi.

Meluntorjunta ja äänisolaisuus
Kohteesta on laadittu erilliset liikennemelu-, tänä- ja runkomelu- ääneneristys selvitykset lupahakemuksen liitteeksi, jonka mukaisesti kohteen ääneneristys toteutetaan.
Äänitaseroavaatimukset selvityksen mukaan.

LVI-tekniiset asiat
Rakennus varustetaan huoneistokohtaisella koneellisella ilmanvaihdolla erillisen suunnitelman mukaan.
Rakennuksen lämmitysmuoto on kaukolämpö.

Vieruhuone on lämmin tila ja täyttää pks-ravan TOPTEN-kortin OHJE ARK 04C vaatimukset.

KORKEUSJÄRJESTELMÄ N2000			
Kaupunginosa / Kylä	Kortteli / Tila	Tontti / Rno	Vironomaisen merkintä
28	28009	24	
Rakennuksen numero / Rakennuksen numerot / Rakennusluvasta / Rakennusluvat	YHTEISHENKILÖ		
	Anastasia Pihlman, arkkitehti SAFA +358 44 771 2890		
Rakennusohjelman nimi	Piirustuksen nimi	Julkaisu numero	
UUDISRAKENNUS	Pääpiirustukset		
Rakennuskuva	Piirustuksen sisältö	mittakaava	
	As. Oy Helsingin Liekki Maaherrantie 34, Jokiniementie 50 00650 Helsinki	Pohjapiirustus 4.krs	1:100
Suunnittelijan yhteyshenkilön nimi, sukunimi ja puhelinnumero	Työnumero	Piirustuksen tammus	muutos
KANTTÄ	744	107	
Vastuullinen suunnittelija: nimi, tutkinto, alakohtainen ja päiväys	Suunnittelija	Tiedosto	
Pääsuunnittelija Harri Viljamaa, arkkitehti Rakennussuunnittelija Anastasia Pihlman, arkkitehti SAFA 20.4.2021	ARK	744 Oulunkylä Skanska Liekki	



1:100 5. kerros

Paloturvallisuus
Rakennuksen paloluokka P1
Rakenteiden palotekninen kantavuus, palo-osastoinnin vaatimustaso, selvitys rakennuksen suojaustasosta, savunpoiston periaate, sekä selvitys poistumisteistä paloturvallisuussuunnitelman mukaan.

Terveellisyys
Asuinhuoneiden ikkunat ovat avattavia. Asuinhuoneiden tuuletus tapahtuu tuuletusikkunan tai parvekeoven kautta.

Käyttöturvallisuus
Portaiden, luiskien, kaiteiden ja käsijohtojen mitoituksessa noudatetaan ympäristöministeriön asetuksia ja TOPTEN ohjeita.
Lasirakenteet, ikkunapenkin korkeus / turvalasit TOPTEN ohjeen mukaisesti.
Vesikatolle pääsy ja vesikaton varusteet TOPTEN ohjeen mukaisesti.

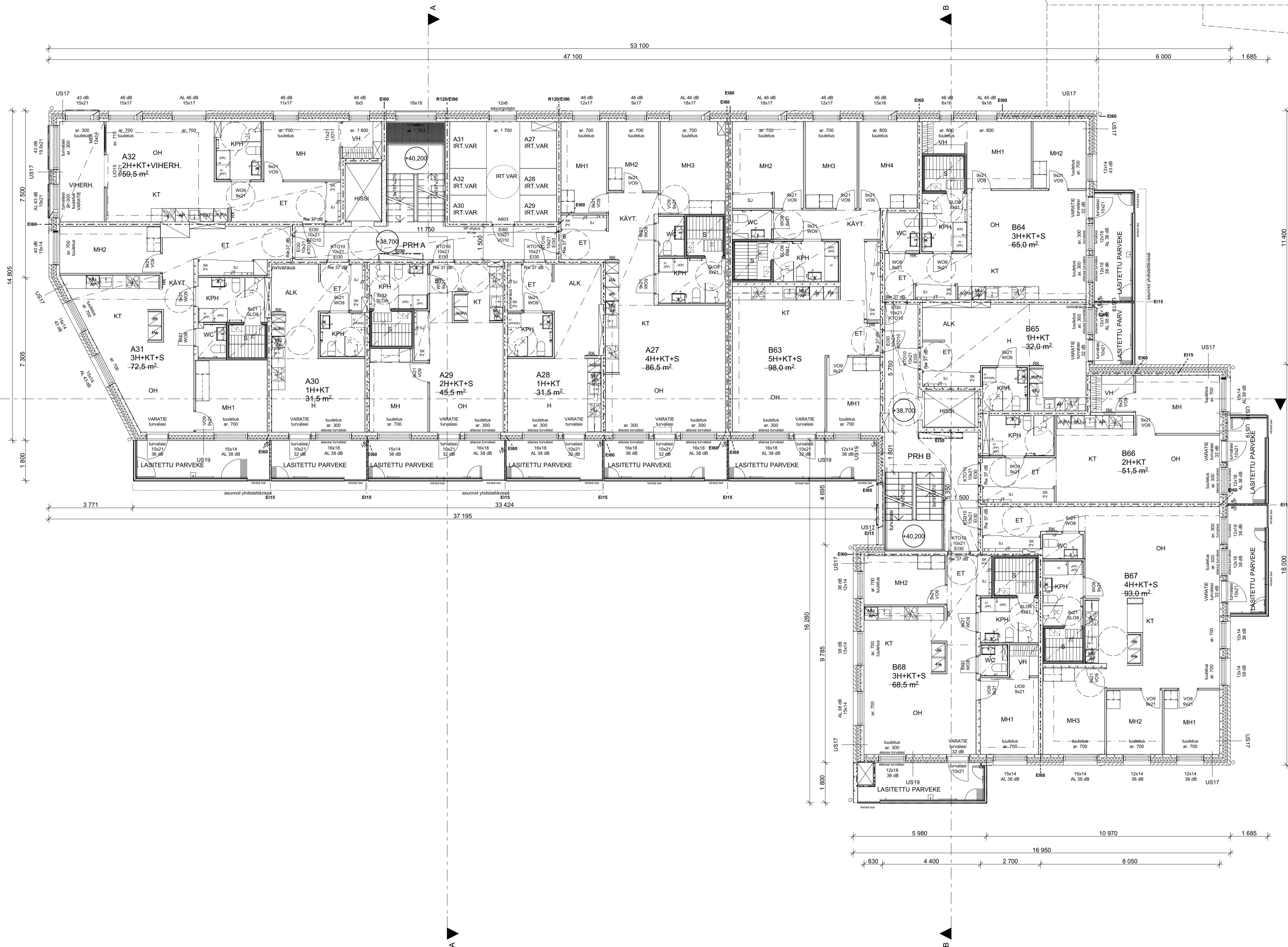
Esteettömyys
Sisäänkäynnit, porrashuoneet, asunnot ulkotiloineen, yhteistilat ja autopaikat on suunniteltu esteettömiksi.

Meluntorjunta ja ääniolosuhteet
Kohteesta on laadittu erilliset liikennemelu-, tänä- ja runkomelu- ääneneristys selvitykset lupahakemuksen liitteeksi, jonka mukaisesti kohteen ääneneristys toteutetaan.
Äänitaseroavaatimukset selvityksen mukaan.

LVI-tekniiset asiat
Rakennus varustetaan huoneistokohtaisella koneellisella ilmanvaiholla erillisen suunnitelman mukaan.
Rakennuksen lämmitysmuoto on kaukolämpö.

Vieruhuone on lämmin tila ja täyttää pks-ravan TOPTEN-kortin OHJE ARK 04C vaatimukset.

KORKEUSJÄRJESTELMÄ N2000			
Kaupunginosa / Kylä	Korttelit / Tila	Tontti / Rno	Vironnastimen merkintä
28	28009	24	
Rakennuksen numero / Rakennusten numerot / Rakennusluvasta / Rakennustunnukset	YHTEYSHENKILÖ		
-	Anastasia Pihlman, arkkitehti SAFA +358 44 771 2890		
Rakennusohjelman nimi	Piirustuksen nimi	Julkaisu numero	
UUDISRAKENNUS	Pääpiirustukset	-	
Rakennuskuva	Piirustuksen sisältö	mittakaava	1:100
As. Oy Helsingin Liekki Maaherrantie 34, Jokiniementie 50 00650 Helsinki	Pohjapiirustus 5.krs		
Suunnittelijan yhteyshenkilön nimi, sukunimi ja puhelinnumero	Työnumero	Piirustuksen tammus	muutos
KANTTÄ	744	108	
Vastuullinen suunnittelija nimi, sukunimi, alakuja ja pöytänumero	Suunnittelija	Tiedosto	
Pääsuunnittelija Harri Viljamaa, arkkitehti Rakennussuunnittelija Anastasia Pihlman, arkkitehti SAFA 20.4.2021	ARK	744 Oulunkylä Skanska Liekki	



1:100 6. kerros

Paloturvallisuus
Rakennuksen paloluokka P1
Rakenteiden palotekninen kantavuus, palo-osastoinnin vaatimustaso, selvitys rakennuksen suojaustasosta, savunpoiston periaate, sekä selvitys poistumisteistä paloturvallisuussuunnitelman mukaan.

Terveellisyys
Asuinhuoneiden ikkunat ovat avattavia. Asuinhuoneiden tuuletus tapahtuu tuuletusikkunan tai parvekeoven kautta.

Käyttöturvallisuus
Portaiden, luiskien, kaiteiden ja käsijohtojen mitoituksessa noudatetaan ympäristöministeriön asetuksia ja TOPTEN ohjeita.
Lasirakenteet, ikkunapenkin korkeus / turvalasit TOPTEN ohjeen mukaisesti.
Vesikatolle pääsy ja vesikaton varusteet TOPTEN ohjeen mukaisesti.

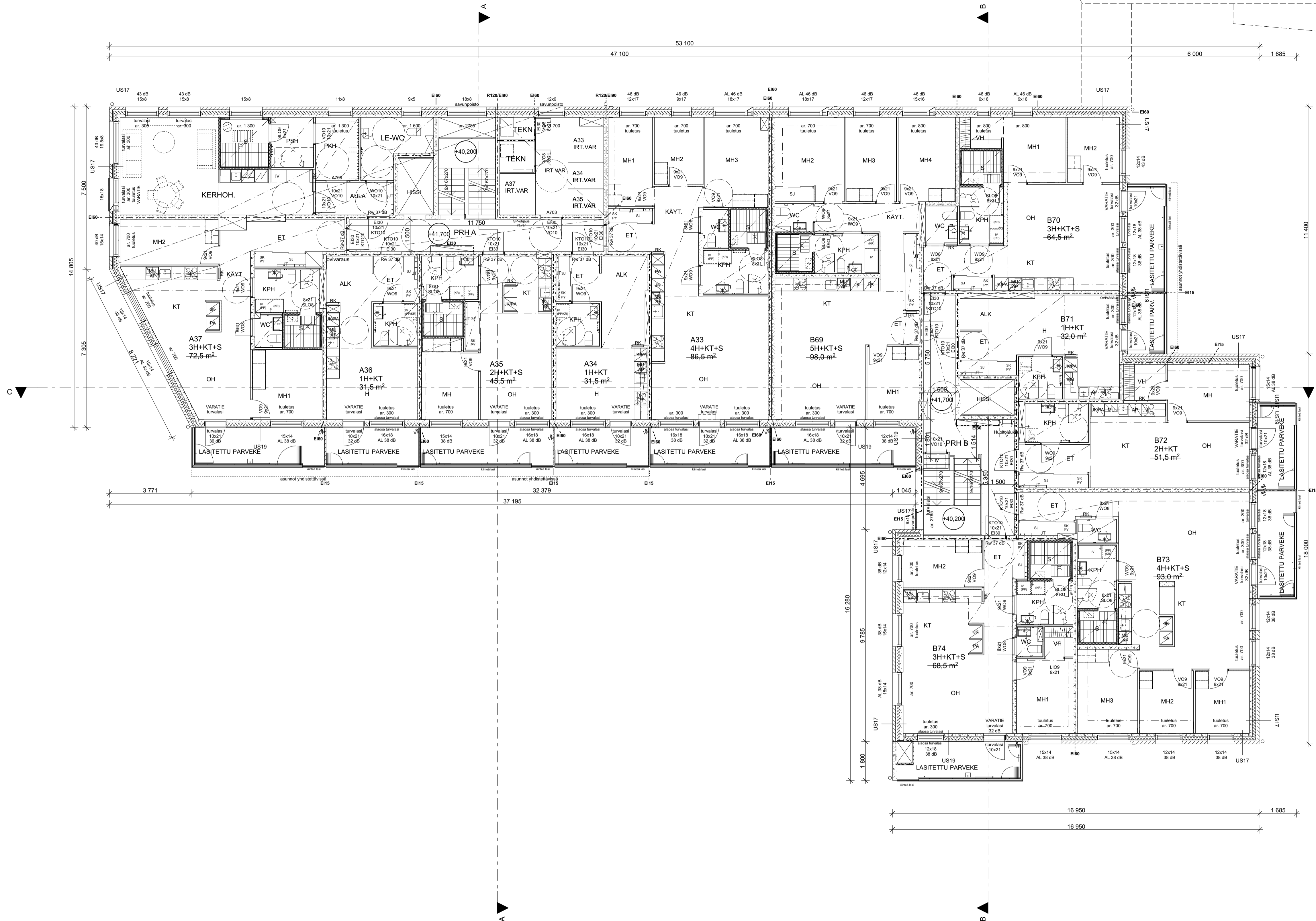
Esteettömyys
Sisäänkäynnit, porrashuoneet, asunnot ulkotiloineen, yhteistilat ja autopaikat on suunniteltu esteettömiksi.

Meluntorjunta ja äänisolaisuus
Kohteesta on laadittu erilliset liikennemelu-, tänä- ja runkomelu- ääneneristys selvitykset lupahakemuksen liitteeksi, jonka mukaisesti kohteen ääneneristys toteutetaan.
Äänitaseroavaatimukset selvityksen mukaan.

LVI-tekniiset asiat
Rakennus varustetaan huoneistokohtaisella koneellisella ilmanvaiholla erillisen suunnitelman mukaan.
Rakennuksen lämmitysmuoto on kaukolämpö.

Vieruhuone on lämmin tila ja täyttää pks-ravan TOPTEN-kortin OHJE ARK 04C vaatimukset.

KORKEUSJÄRJESTELMÄ N2000			
Kaupunginosa / Kylä	Kortteli / Tila	Toimitus / Ruo	Viranomaisen merkintä
28	28009	24	
Rakennuksen numero / Rakennuksen numerot / Rakennusluvasta / Rakennusluvat	YHTEISHENKILÖ		Anastasia Pihlman, arkkitehti SAFA +358 44 771 2890
Rakennusohjelmasta	Piirustustyyppi	Julkaisu numero	
LUODISRAKENNUS	Pääpiirustukset		
Rakennuskuhde	Piirustuksen sisältö	mittakaava	1:100
As. Oy Helsingin Liekki Maaherrantie 34, Jokiniementie 50 00650 Helsinki	Pohjapiirustus 6.krs		
Suunnittelijan yhteyshenkilö: yritys, osoite ja puhelinnumero	Työnumero	Piirustuksen tammus	muutos
KANTTIA Arkkitehtitoimisto Kanta 2 Hämeentie 13-17 D 16 FI-00180 HELSINKI puh. +358 (0) 972 273 e-mail: info@kanttia.fi www.kanttia.fi	744	109	
Vastuullinen suunnittelija: nimi, tutkinto, alakohtainen ja päiväys	Suunnittelija	Tiedosto	
Pääsuunnittelija Harri Viljamaa, arkkitehti Rakennussuunnittelija Anastasia Pihlman, arkkitehti SAFA 20.4.2021	ARK	744 Oulunkylä Skanska Liekki	



1:100

7. kerros

Paloturvallisuus
 Rakennuksen paloluokka P1
 Rakenteiden palotekninen kantavuus, palo-osastoinnin vaatimustaso, selvitys rakennuksen suojaustasosta, savunpoiston periaate, sekä selvitys poistumisteistä paloturvallisuussuunnitelman mukaan.

Terveellisyy
 Asuinhuoneiden ikkunat ovat avattavia. Asuinhuoneiden tuuletus tapahtuu tuuletusikkunan tai parvekeoven kautta.

Käyttöturvallisuus
 Portaiden, luiskien, kaiteiden ja käsijohtojen mitoituksessa noudatetaan ympäristöministeriön asetuksia ja TOPTEN ohjeita.
 Lasirakenteet, ikkunapenkin korkeus / turvalasit TOPTEN ohjeen mukaisesti.
 Vesikatolle pääsy ja vesikaton varusteet TOPTEN ohjeen mukaisesti.

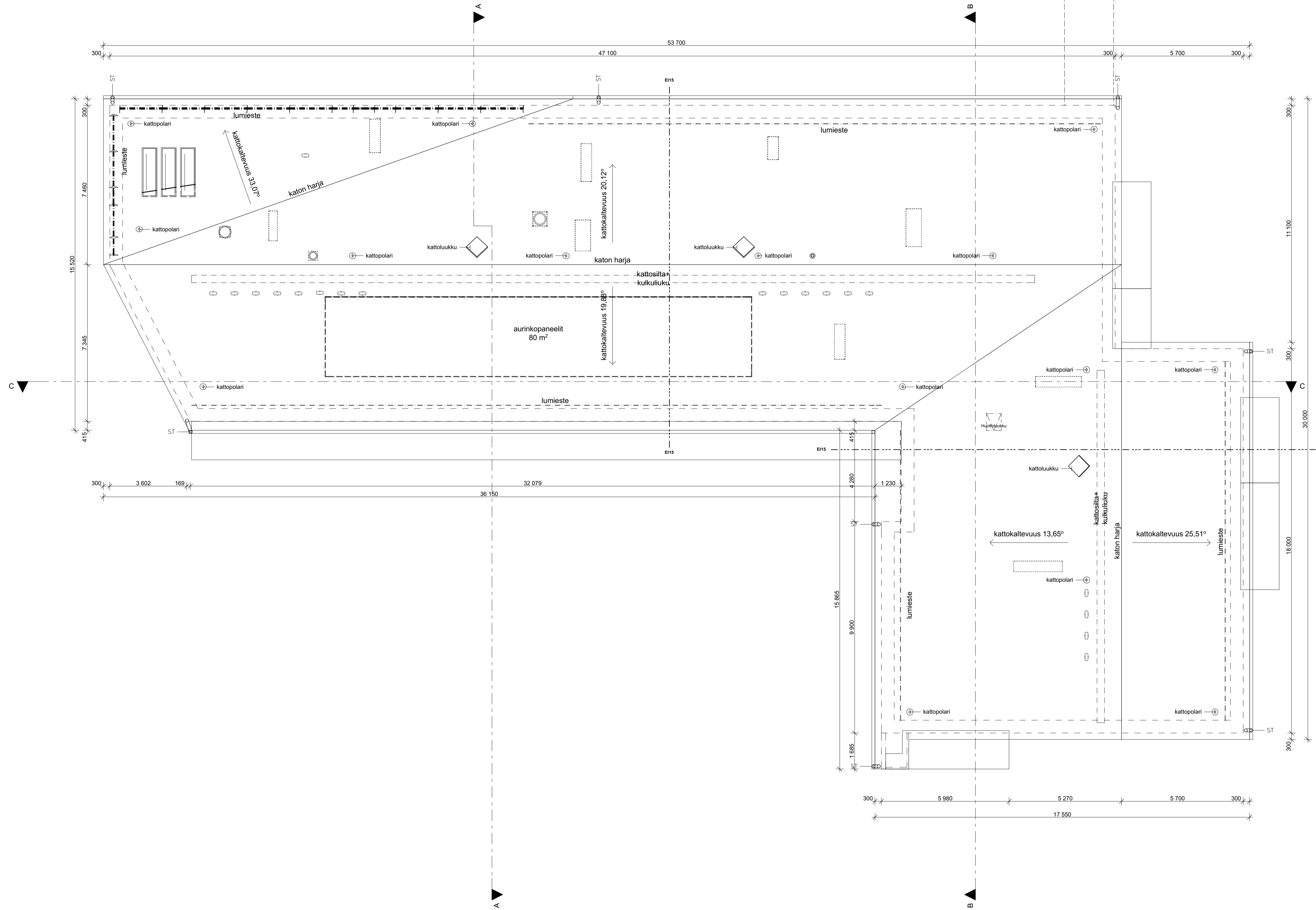
Esteettömyys
 Sisäänkäynnit, porrashuoneet, asunnot ulkotiloineen, yhteistilat ja autopaikat on suunniteltu esteettömiksi.

Meluntorjunta ja ääniolosuhteet
 Kohteesta on laadittu erilliset liikennemelu-, pärinä- ja runkomelu- ääneneristys selvitykset lupahakemuksen liitteeksi, jonka mukaisesti kohteen ääneneristys toteutetaan.
 Äänitaseroavaatimukset selvityksen mukaan.

LVI-tekniiset asiat
 Rakennus varustetaan huoneistoikohtaisella koneellisella ilmanvaihdolla erillisen suunnitelman mukaan.
 Rakennuksen lämmitysmuoto on kaukolämpö.

Vieruhuone on lämmin tila ja täyttää pks-ravan TOPTEN-kortin OHJE ARK 04C vaatimukset.

KORKEUSJÄRJESTELMÄ N2000			
Kaupunginosa / Kylä	Kortteli / Tila	Tontti / Rno	Viranomaisen merkintä
28	28009	24	
Rakennuksen numero / Rakennuksen numerot / Rakennusotunnus / Rakennustunnukset	YHTEYSHENKILÖ		
	Anastasia Pihlman, arkkitehti SAFA +358 44 771 2890		
Rakennusohjelmasta	Piirustusjärjestelmä	Julkaisu numero	
UUDISRAKENNUS	Pääpiirustukset		
Rakennuskuhde	Piirustuksen sisältö	mittakaava	
As. Oy Helsingin Liekki Maaherrantie 34, Jokiniementie 50 00650 Helsinki	Pohjapiirustus 7.krs		1:100
Suunnittelijan yhteyshenkilö: yritys, osoite ja puhelinnumero	Työnnumero	Piirustuksen tammus	muutos
KANTTIA	744	110	
Vastuullinen suunnittelija: nimi, tutkinto, alakohtainen ja päädys	Suunnittelija	Tiedosto	
Päsuunnittelija Harri Viljamaa, arkkitehti Rakennussuunnittelija Anastasia Pihlman, arkkitehti SAFA 7.5.2021	ARK	744 Oulunkylä Skanska Liekki	



1:100 Vesikatto

Paloturvallisuus
 Rakennuksen paloluokka P1
 Rakenteiden palotekninen kantavuus, palo-osastoinnin vaatimustaso, selvitys rakennuksen suojaustasosta, savunpoiston periaate, sekä selvitys poistumisteistä paloturvallisuussuunnitelman mukaan.

Terveellisyys
 Asuinhuoneiden ikkunat ovat avattavia. Asuinhuoneiden tuuletus tapahtuu tuuletusikkunan tai parvekeoven kautta.

Käyttöturvallisuus
 Portaiden, luiskien, kaiteiden ja käsijohteiden mitoituksessa noudatetaan ympäristöministeriön asetuksia ja TOPTEN ohjeita.
 Lasirakenteet, ikkunapenkin korkeus / turvalasit TOPTEN ohjeen mukaisesti.
 Vesikatolle pääsy ja vesikaton varusteet TOPTEN ohjeen mukaisesti.

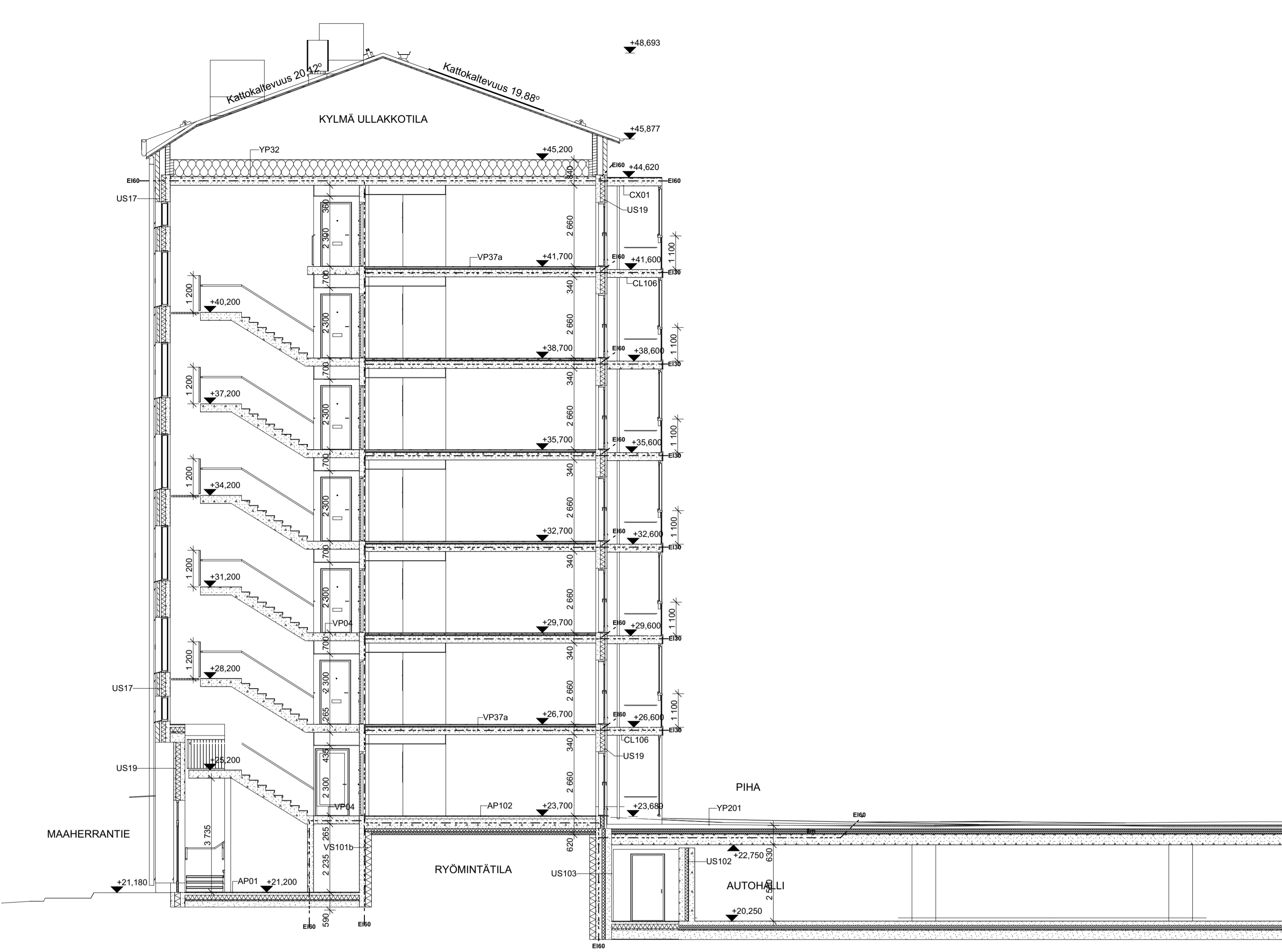
Esteettömyys
 Sisäänkäynnit, porrashuoneet, asunnot ulkotiloihin, yhteistilat ja autopaikat on suunniteltu esteettömiksi.

Meluntorjunta ja äänisolaisuus
 Kohteesta on laadittu erilliset liikennemelu-, pärinä- ja runkomelu- ääneneristys selvitykset lupahakemuksen liitteeksi, jonka mukaisesti kohteen ääneneristys toteutetaan.
 Äänitasoero vaatimukset selvityksen mukaan.

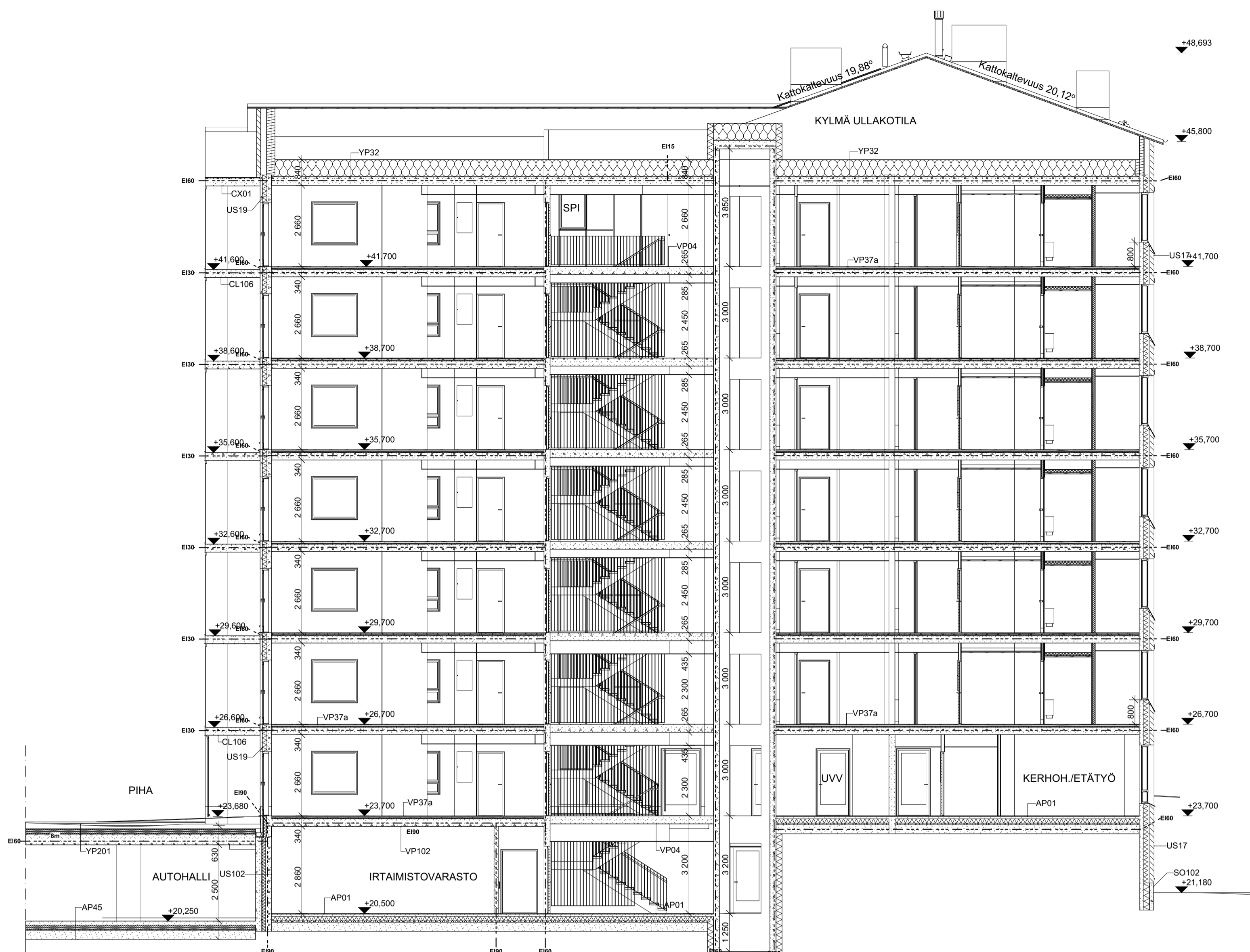
LVI-tekniiset asiat
 Rakennus varustetaan huoneistoikohtaisella koneellisella ilmanvaiholla erillisen suunnitelman mukaan.
 Rakennuksen lämmitysmuoto on kaukolämpö.

Sadevesikourujen ja syöksyjen mitoitus RT-85-11020 mukaan.

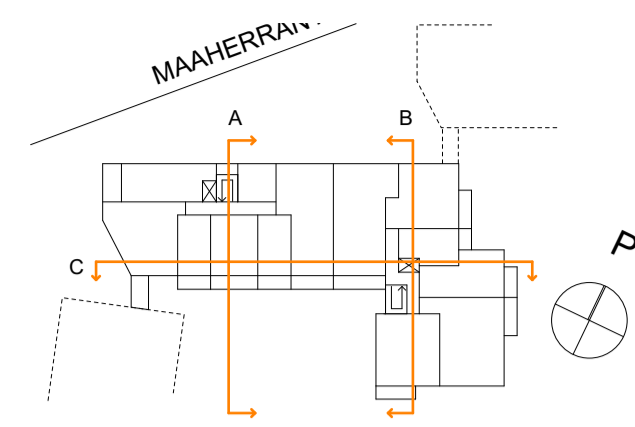
KORKEUSJÄRJESTELMÄ N2000			
Kaupunginosa / Kylä	Kortteli / Tila	Tontti / Rno	Viranomaisen merkintä
28	28009	24	
Rakennuksen numero / Rakennusten numerot / Rakennusluokka / Rakennustunnukset	YHTEYSHENKILÖ		
-	Anastasia Pihlman, arkkitehti SAFA +358 44 771 2890		
Rakennusohjelman nimi	Pääpiirustukset		
Rakennusvaihe	Pohjapiirustus vesikatto		
As. Oy Helsingin Liekki Maaherrantie 34, Jokiniementie 50 00650 Helsinki	mittakaava 1:100		
Suunnittelijan yhteyshenkilö: nimi, sukunimi ja puhelinnumero	Työnumero	Pinotuksen tunnus	muutos
KANTTIA Arkkitehtitoimisto Kanta 7 Hälsönselkä 13-17 D 94 FI-00180 OULU	744	111	
Vastuullinen suunnittelija: nimi, sukunimi, alakirjoitus ja päiväys	Suunnittelija	Tiedosto	
Pääsuunnittelija Harri Viljamaa, arkkitehti Rakennussuunnittelija Anastasia Pihlman, arkkitehti SAFA 10.5.2021	ARK	744 Oulunkylä Skanska Liekki	



1:100 Leikkaus A



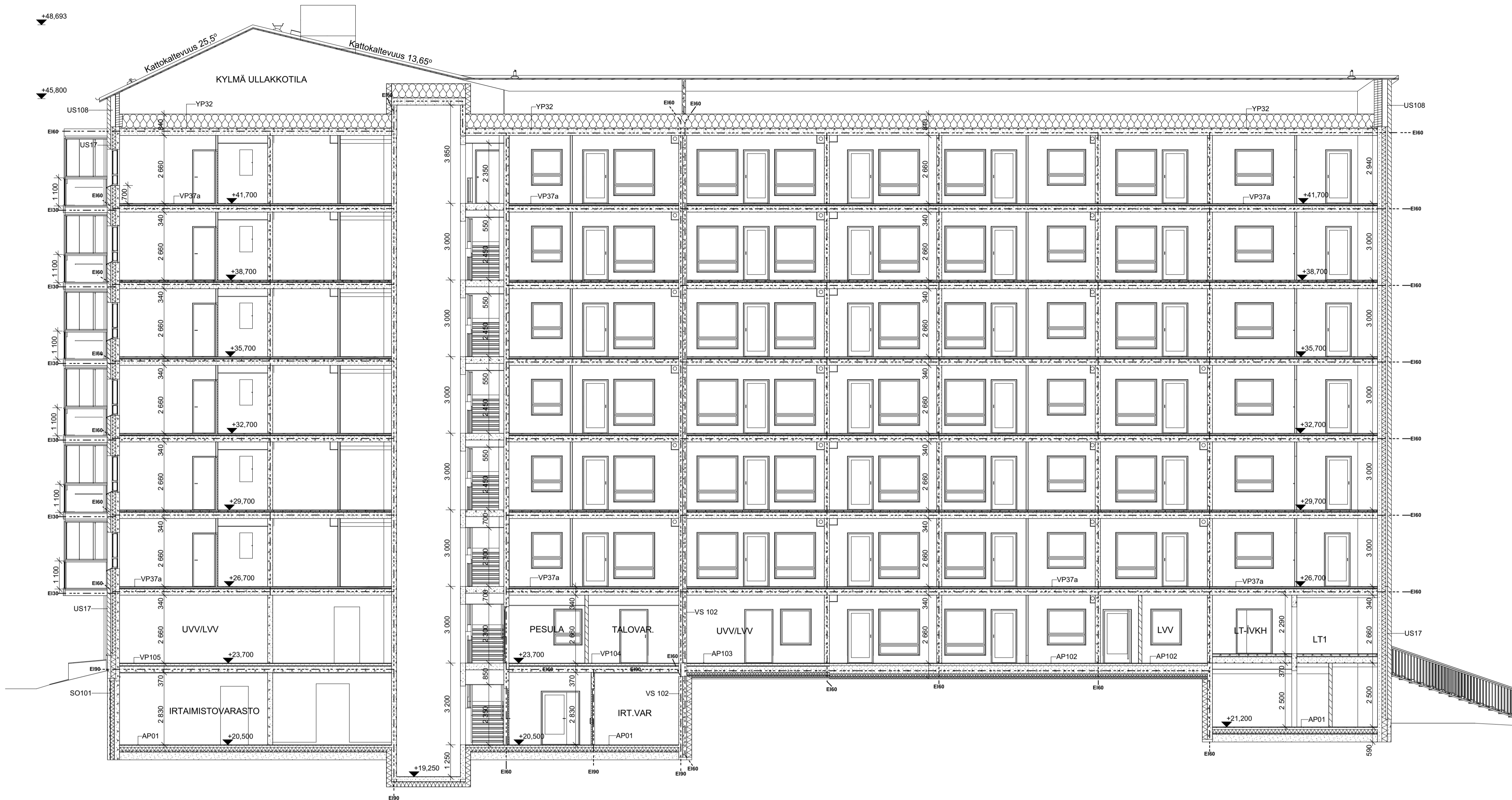
1:100 Leikkaus B



Rakennetyypit

SO101 150 teräsbetoni 20 ilmarako 140 polyuretaani (maanpäällinen osuus) XPS (maanalainen osuus) 10 vesieriste 200 teräsbetoni	AP102 80 pintamateriaali 80 kultuvahvistainen pumpputasoite 320 ontelolaatta 200 solupolystyreeni EPS Ultra 80S L'n,Tw+Cl, 50-2500 <53 dB Dnt,w >55 dB REI 60	VP37a 80 pintamateriaali 80 kultuvahvistainen pumpputasoite 240 paikalla valettu teräsbetoni-laatta pintakäsittely L'n,Tw+Cl, 50-2500 <53 dB Dnt,w >55 dB REI 60	YP32 100 pelikate 560 ruodelauditus alusrimat aluskate kattokammatjat tuuletettu ilmatila puhallusvilla höyrynsulku paikalla valettu teräsbetoni-laatta pintakäsittely 0,09 W/m²K REI60	US101 150 pintamateriaali 70 teräsbetoni 150 polyuretaanilevy teräsbetoni pintakäsittely 0,17 W/m²K Dnt,w >60 dB
SO102 135 pintamateriaali 240 teräsbetoni 240 solupolystyreeni EPS 100 150 teräsbetoni 100 solupolystyreeni EPS 60S	AP103 80 pintamateriaali 80 teräsbetoni-laatta suodatinkangas askelääniestyslevy paikalla valettu teräsbetoni-laatta solupolystyreeni EPS Ultra 89S koneellisesti tuuletettu alustatila L'n,Tw+Cl, 50-2500 <53 dB Dnt,w >55 dB REI 60	VP04 5 pintamateriaali 260 teräsbetoni-laatta 50 pinoitettu mineraalivillalevy L'n,Tw+Cl, 50-2500 <63 dB	YP201 80 betonikiveys/kivituikka/nurmi 40 maakostea betoni/istutusmulla 25 salaojamatto 50 suojabetoni 140 lämmöneriste XPS suodatinkangas 10 salaojamatto 3 vedeneriste 400 jännitetty pylvä-laatta pintakäsittely 0,17 W/m²K REI60	US102 200 teräsbetoni 20 ilmarako 100 polyuretaanieriste 200 teräsbetoni 200 solupolystyreeni EPS 120 ROUTA
KS101 >300 tiivistetty routimatun soratäyttö >300 salaojituskerros, suojasepeli 100/150 solupolystyreeni EPS 120 ROUTA kumbifumi - vedeneristys 200 teräsbetoni 0,22 W/m²K	VS01 200 teräsbetoni DnT,w = 55dB REI90	VP102 20 pintamateriaali 20 kultuvahvistainen pumpputasoite 240 paikalla valettu teräsbetoni-laatta pintakäsittely 20 palonsuojalevy L'n,Tw+Cl, 50-2500 <53 dB Dnt,w >55 dB REI 90	US106 135 tiilimuuraus 30 ilmarako 120 lämmöneriste, Kooltherm K15 200 teräsbetoni pintakäsittely 0,14 W/m²K	US103 200 teräsbetoni 20 ilmarako 100 polyuretaanieriste 200 teräsbetoni 200 solupolystyreeni EPS 120 ROUTA
AP01 20 pintamateriaali 80 teräsbetoni-laatta 140 solupolystyreeni EPS 100 50 pesty seepeli 300 tiivistetty seepeli 0,16 W/m²K	VS101 200 pintamateriaali 200 teräsbetoni 200 solupolystyreeni EPS 120 ROUTA	VP105 80 pintamateriaali 80 teräsbetoni-laatta suodatinkangas askelääniestyslevy teräsbetoni-laatta palonsuojalevy 20 L'nw <53 dB R,w >55 dB REI 90	US108 135 tiilimuuraus 185 ilmarako 15 tuulensuojalevy 140 sidepuut 125 puurunko	US104 100 tiili-laattapintainen teräsbetoni-kuorielementti pintamateriaali REI60
AP45 >135 pintakäsittely 70 kallistettu kullubetoni-laatta 30 lämmöneriste EPS 200 30 salaojasora >300 tiivistetty seepeli suodatinkangas perusmaa 0,19 W/m²K	VS102 150 pintamateriaali 10 teräsbetoni 150 läikentasaumaväli pintamateriaali R,w >60dB REI90	VP106 80 pintamateriaali 80 teräsbetoni-laatta suodatinkangas 30 teräsbetoni 240 askelääniestyslevy teräsbetoni-laatta L'nw <53 dB R,w >55 dB REI 60	US17 135 tiilimuuraus 60 ilmarako 140 lämmöneriste, Kooltherm K15 150 teräsbetoni pintakäsittely 0,14 W/m²K	

KORKEUSJÄRJESTELMÄ N2000		Vierasmestien markkinat	
Yrjöngrossu / Kyla	Kommi / Tila	Tuomi / Rop	
28	28009	24	
Rakennuksen numero / Rakennuksen numero / Rakennuksen numero / Rakennuksen numero	WTEYSHENKILÖ Anastasia Pihlman, arkkitehti SAFA +358 44 771 2890		
Rakennuslupamäärä	Rakennuslupa	Jatkosena numero	
UUDISRAKENNUS	Pääsuunnitukset		
Rakennusvuosi	Rakennusvuosi	mittakaava	
As. Oy Helsingin Liekki Maaherrantie 34, Jokiniementie 50 00650 Helsinki	Leikkaukset A, B 1:100		
Suunnittelijan yhteystiedot: nimi, osoite ja puhelinnumero	Talustonro	Rakennuksen numero	muutos
KANTTA Arkkitehtitoimisto Kanta 2 Hälsönselkä 15-17 D 16 FI-00100 HELSINKI puh. +358 (0)8 272 273 e-mail: ark@kantta.fi www.kantta.fi	744	120	
Vastuullinen suunnittelija: nimi, sukunimi, aliteroitteen ja pääosan	Suunnittelija	Talustonro	
Pääsuunnittelija Harri Viljamaa, arkkitehti Rakennussuunnittelija Anastasia Pihlman, arkkitehti SAFA	ARK	744	04.2021
Suunnittelija		Talustonro	
Pääsuunnittelija Harri Viljamaa, arkkitehti Rakennussuunnittelija Anastasia Pihlman, arkkitehti SAFA		744 04.2021	

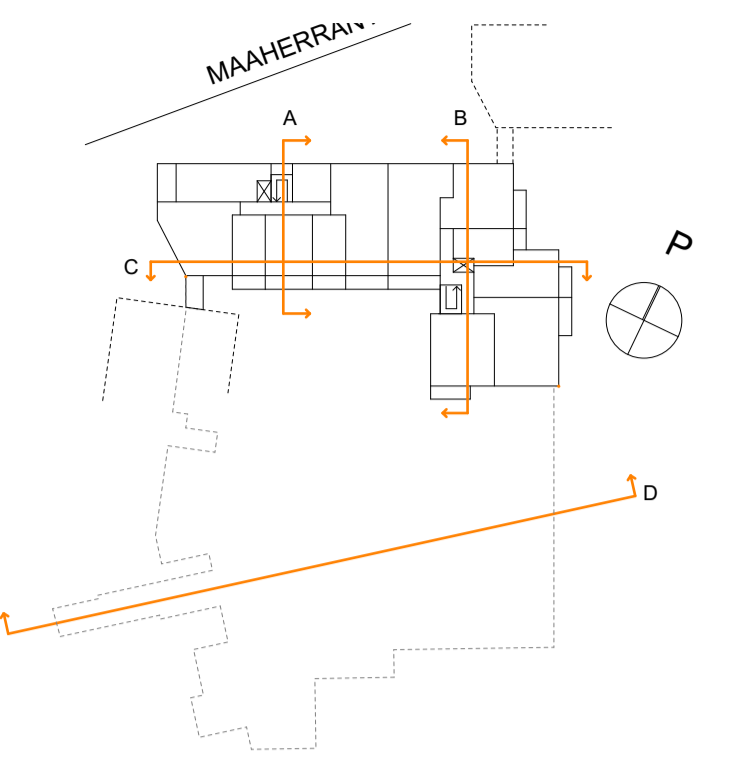


1:100 Leikkaus C

Rakennetyypit

<p>SO101</p> <p>150 teräsbetoni</p> <p>20 ilmarako</p> <p>140 polyuretaani (maanpäällinen osuus)</p> <p>10 vesieriste</p> <p>200 teräsbetoni</p>	<p>AP102</p> <p>20 pintamateriaali</p> <p>80 kultuvahvisteinen pumpputasoite ontelolaatta</p> <p>320 solupolystyreeni EPS Ultra 80S</p> <p>L'n,Tw+Cl, 50-2500 <53 dB</p> <p>Dnt,w >55 dB</p> <p>REI 60</p>	<p>VP37a</p> <p>20 pintamateriaali</p> <p>80 kultuvahvisteinen pumpputasoite paikalla valettu teräsbetonilaatta pintakäsittely</p> <p>240 L'n,Tw+Cl, 50-2500 <53 dB</p> <p>Dnt,w >55 dB</p> <p>REI 60</p>	<p>YP32</p> <p>pellikate</p> <p>ruodelaudoitu</p> <p>alusrimat</p> <p>alkuskate</p> <p>kattokannattajat</p> <p>tuulettu ilmatila</p> <p>puhallusvilla</p> <p>höyrynsulku</p> <p>paikalla valettu teräsbetonilaatta pintakäsittely</p> <p>100 0,09 W/m²K</p> <p>560 REI60</p> <p>280</p>	<p>US101</p> <p>20 pintamateriaali</p> <p>70 teräsbetoni</p> <p>150 polyuretaanilevy</p> <p>150 teräsbetoni</p> <p>pintakäsittely</p> <p>0,17 W/m²K</p> <p>DnT,w >60 dB</p>
<p>SO102</p> <p>135 pintamateriaali</p> <p>240 teräsbetoni</p> <p>150 souppolystyreeni EPS 100</p> <p>100 teräsbetoni</p> <p>100 solupolystyreeni EPS 60S</p>	<p>AP103</p> <p>80 pintamateriaali</p> <p>80 teräsbetonilaatta</p> <p>30 suodatinkangas</p> <p>30 askeläänieristyslevy</p> <p>240 paikalla valettu teräsbetonilaatta solupolystyreeni EPS Ultra 89S koneellisesti tuuletettu alustatila</p> <p>200 L'n,Tw+Cl, 50-2500 <53 dB</p> <p>Dnt,w >55 dB</p> <p>REI 60</p>	<p>VP04</p> <p>5 pintamateriaali</p> <p>260 teräsbetonilaatta</p> <p>50 pinoitettu mineraalivillalevy</p> <p>L'n,Tw+Cl, 50-2500 <63 dB</p>	<p>YP 201</p> <p>80 betonikiveys/kiivutuhka/nurmi</p> <p>40 maakostea betoni/iistutusmulta</p> <p>25 salaajamatto</p> <p>50 suojaabetoni</p> <p>140 lämmöneriste XPS</p> <p>suodatinkangas</p> <p>10 salaajamatto</p> <p>3 vedeneriste</p> <p>400 jännitetty pv-laatta</p> <p>pintakäsittely</p> <p>0,17 W/m²K</p> <p>REI60</p>	<p>US102</p> <p>200 teräsbetoni</p> <p>20 ilmarako</p> <p>100 polyuretaanieriste</p> <p>200 teräsbetoni</p>
<p>KS101</p> <p>tiivistetty routimaton soratäyttö</p> <p>>300 salaajituskerros, suojaasepeli</p> <p>100/150 solupolystyreeni EPS 120 ROUTA</p> <p>kumbitumi - vedeneristys</p> <p>200 teräsbetoni</p> <p>0,22 W/m²K</p>	<p>VS01</p> <p>200 teräsbetoni</p> <p>DnT,w = 55dB</p> <p>REI90</p>	<p>VP102</p> <p>20 pintamateriaali</p> <p>80 kultuvahvisteinen pumpputasoite</p> <p>240 paikalla valettu teräsbetonilaatta pintakäsittely</p> <p>20 palonsuojalevy</p> <p>L'n,Tw+Cl, 50-2500 <53 dB</p> <p>Dnt,w >55 dB</p> <p>REI 90</p>	<p>US103</p> <p>200 teräsbetoni</p> <p>25 ilmarako</p> <p>20 polyuretaanieriste</p> <p>200 teräsbetoni</p> <p>200 solupolystyreeni EPS 120 ROUTA</p>	<p>US104</p> <p>100 liililaattapintainen teräsbetonikuorielementti</p> <p>pintamateriaali</p> <p>REI60</p>
<p>AP01</p> <p>20 pintamateriaali</p> <p>80 teräsbetonilaatta</p> <p>140 solupolystyreeni EPS 100</p> <p>50 pesty sepeli</p> <p>300 tiivistetty sepeli</p> <p>0,16 W/m²K</p>	<p>VS101</p> <p>200 pintamateriaali</p> <p>200 teräsbetoni</p> <p>200 solupolystyreeni EPS 120 ROUTA</p>	<p>VP105</p> <p>80 pintamateriaali</p> <p>30 teräsbetonilaatta</p> <p>240 suodatinkangas</p> <p>20 teräsbetonilaatta</p> <p>20 palonsuojalevy</p> <p>L'nw <53 dB</p> <p>R,w >55 dB</p> <p>REI 90</p>	<p>US106</p> <p>135 tiilimuuraus</p> <p>30 ilmarako</p> <p>120 lämmöneriste, Kooltherm K15</p> <p>200 teräsbetoni</p> <p>pintakäsittely</p> <p>0,14 W/m²K</p>	<p>US108</p> <p>135 tiilimuuraus</p> <p>185 ilmarako</p> <p>15 tuulensuojalevy</p> <p>140 sidepuut</p> <p>125 puurunko</p>
<p>AP45</p> <p>pintakäsittely</p> <p>>135 kallistettu kuitubetonilaatta</p> <p>70 lämmöneriste EPS 200</p> <p>30 salaajasora</p> <p>tiivistetty sepeli</p> <p>suodatinkangas</p> <p>perusmaa</p> <p>0,19 W/m²K</p>	<p>VS102</p> <p>150 pintamateriaali</p> <p>10 liikuntasumaväli</p> <p>150 teräsbetoni</p> <p>pintamateriaali</p> <p>R'w >60dB</p> <p>REI90</p>	<p>VP106</p> <p>80 pintamateriaali</p> <p>30 teräsbetonilaatta</p> <p>30 suodatinkangas</p> <p>80 askeläänieristyslevy</p> <p>240 teräsbetonilaatta</p> <p>L'nw <53 dB</p> <p>R,w >55 dB</p> <p>REI 60</p>	<p>US107</p> <p>135 tiilimuuraus</p> <p>60 ilmarako</p> <p>140 lämmöneriste, Kooltherm K15</p> <p>150 teräsbetoni</p> <p>pintakäsittely</p> <p>0,14 W/m²K</p>	

KORKEUSJÄRJESTELMÄ N2000			
Kaupunginosa / Kyla	Kortteli / Tila	Tontti / Rno	Viranomaisen merkintä
28	28009	24	
Rakennuksen numero / Rakennuksen numerot / Rakennusluokka / Rakennusnumeroset	YHTEISHENKILÖ		
-	Anastasia Pihlman, arkkitehti SAFA +358 44 771 2890		
Rakennusohjelmangid	Piirustustyyppi	Julkaisu numero	
UUDISRAKENNUS	Pääpiirustukset		
Rakennuskohde	Piirustuksen sisältö	mittakaava	
As. Oy Helsingin Liekki	Leikkaus C	1:100	
Maaherrantie 34, Jokiniementie 50			
00650 Helsinki			
Suunnittelijan yhteyshenkilö: yritys, osoite ja puhelinnumero	Työnumero	Piirustuksen tittimus	muutos
KANTTÄ Arkkitehtitoimisto Kanta 2 Hälskivätkatu 13-17 D 14 FI-00180 HELSINKI	744	121	
Vastuullinen suunnittelija: nimi, tutkinto, alalupa ja päiväys	Suunnittelija	Tiedosto	
Pääsuunnittelija Harri Viljamaa, arkkitehti	ARK	744 Oulunkylä Skanska	
Rakennussuunnittelija Anastasia Pihlman, arkkitehti SAFA		Liekki	
	8.4.2021		



1:100 Leikkaus D autohalli

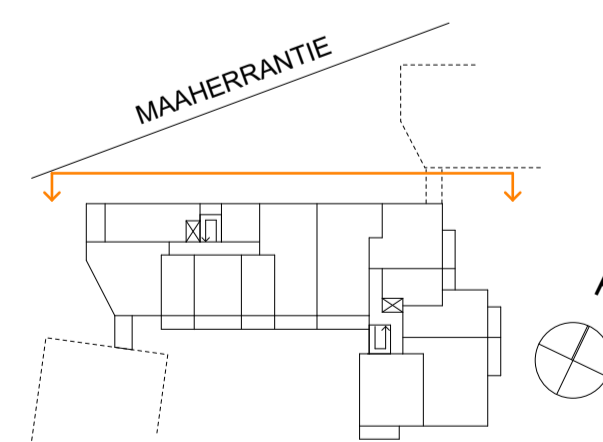
Rakennetyypit

SO101 150 teräsbetoni 20 ilmarako 140 polyuretaani (maapäällinen osuus) 150 XPS (maanalainen osuus) 10 vesieriste 200 teräsbetoni	AP102 20 pintamateriaali 80 kuituvahvisteinen pumpputasoite 320 orielolasaista solupolystyreeni EPS Ultra 80S 200 L'n,Tw+Ci, 50-2500 <53 dB Dnt,w >55 dB REI 60	VP37a 20 pintamateriaali 80 kuituvahvisteinen pumpputasoite 240 paikalla valettu teräsbetonilaatta pintakäsittely L'n,Tw+Ci, 50-2500 <53 dB Dnt,w >55 dB REI 60	YP32 pelitkate ruodelaudoitu alusmat aluskaide kattokannattajat tuuletettu ilmatia puhallusvilla höyrynsuku 280 paikalla valettu teräsbetonilaatta pintakäsittely 0,09 W/m²K REI60	US101 70 pintamateriaali 20 teräsbetoni 150 polyuretaanilevy 150 teräsbetoni pintakäsittely 0,17 W/m²K DnT,w >60 dB
SO102 135 pintamateriaali 240 teräsbetoni 240 solupolystyreeni EPS 100 150 teräsbetoni 100 solupolystyreeni EPS 60S	AP103 80 pintamateriaali 240 teräsbetonilaatta suodatinkangas 30 askelaänieristyslevy 240 paikalla valettu teräsbetonilaatta 240 solupolystyreeni EPS Ultra 89S 200 koneellisesti tuuletettu alustatila L'n,Tw+Ci, 50-2500 <53 dB Dnt,w >55 dB REI 60	VP04 5 pintamateriaali 260 teräsbetonilaatta 50 pinnoitettu mineraalivillalevy L'n,Tw+Ci, 50-2500 <63 dB	YP 201 80 betonikiveys/kivituikka/hurmi 40 maakosteesta betoniistutusmutta 25 salaojamatto 50 suojabetoni 140 lämmönieriste XPS suodatinkangas 10 salaojamatto 3 vedeneriste 400 jännitetty pv-laatta pintakäsittely 0,17 W/m²K REI60	US102 200 teräsbetoni 20 ilmarako 100 polyuretaanieriste 200 teräsbetoni
KS101 tiivistetty routimatn soratäyttö >300 salaojituskerros, suojasepeli 100/150 solupolystyreeni EPS 120 ROUTA kumbitumi - vedeneristys 200 teräsbetoni 0,22 W/m²K	VS01 200 teräsbetoni DnT,w = 55dB REI90	VP102 20 pintamateriaali 80 kuituvahvisteinen pumpputasoite 240 paikalla valettu teräsbetonilaatta 20 palonsuojalevy L'n,Tw+Ci, 50-2500 <53 dB Dnt,w >55 dB REI 90	US103 200 teräsbetoni 20 ilmarako 100 polyuretaanieriste 200 teräsbetoni 200 solupolystyreeni EPS 120 ROUTA	US104 100 liiliaattapintainen teräsbetonikuorielementti pintamateriaali REI60
AP01 20 pintamateriaali 80 teräsbetonilaatta 140 solupolystyreeni EPS 100 50 tiivistetty sepeli 300 0,16 W/m²K	VS101 200 pintamateriaali 200 teräsbetoni 200 solupolystyreeni EPS 120 ROUTA 0,17 W/m²K REI180-240	VP105 80 pintamateriaali 80 teräsbetonilaatta 240 suodatinkangas 20 askelaänieristyslevy 20 teräsbetonilaatta 20 palonsuojalevy L'nw <53 dB R,w >55 dB REI 90	US106 135 liilimuuraus 30 ilmarako 120 lämmönieriste, Kooltherm K15 200 teräsbetoni pintakäsittely 0,14 W/m²K	
AP45 pintakäsittely >135 kallistettu kuitubetonilaatta 70 lämmönieriste EPS 200 30 salaojatorsi >300 tiivistetty sepeli suodatinkangas perusmaa 0,19 W/m²K	VS102 150 pintamateriaali 10 teräsbetoni 10 liikuntasaumaväli 150 teräsbetoni 150 pintamateriaali Rw >60dB REI90	VP106 80 pintamateriaali 80 teräsbetonilaatta 80 suodatinkangas 30 askelaänieristyslevy 240 teräsbetonilaatta L'nw <53 dB R,w >55 dB REI 60	US108 135 liilimuuraus 185 ilmarako 15 tuulensuojalevy 140 sidepuut 125 puurunko US17 135 liilimuuraus 60 ilmarako 140 lämmönieriste, Kooltherm K15 150 teräsbetoni pintakäsittely 0,14 W/m²K	

KORKEUSJÄRJESTELMÄ N2000			
Rakennusprojehti / Kyla	Komitea / Tila	Tuote / Ruo	Vuorokausen merkintä
28	28009	24	
Rakennusnumero / Rakennusosan numero / Rakennusvaihe / Rakennusvaihe	VÄYTYSHENKILÖ		
+	Anastasia Pihlman, arkkitehti SAFA +358 44 771 2890		
Rakennuslupa	Projektinjohtaja	Jatkosivun numero	
UUDISRAKENNUS	Pääsuunnittelijat	-	
Rakennusvaihe	Rakennusvaihe	mittakaava	
As. Oy Helsingin Liekki Maaherrantie 34, Jokiniementie 50 00650 Helsinki	Leikkaus D	1:100	
Tuotekehitys	Projektinjohtaja	mittakaava	
744	122		
Suunnittelija			
Pääsuunnittelija Harri Viljamaa, arkkitehti Rakennussuunnittelija Anastasia Pihlman, arkkitehti SAFA		Suunnittelija 744 OutunKyä Skanska Liekki	
		9.4.2021	



1:100 Julkisivu luoteeseen



- 1. Tiili - paikallamurattu - ruskeanpunainen
- 1a. Tiili - paikallamurattu, soittasimitys - ruskea
- 1b. Tiililaatta - ruskeanpunainen
- 2. Betoni - vaaleanharmaa, käsittelemätön
- 2a. Valkobetoni
- 3. Pelti - vaaleanharmaa (vesikatto, kattovarusteet, syöksytorvet, parvekelaattien otsat)
- 3a. Pelti - ruskeanpunainen
- 4. Lasi - kirkas
- 4a. Silkkispinnolasi
- 4b. Väri lasi - ruskea
- 4c. Väri lasi - sininen
- 4d. Väri lasi - opaillasi

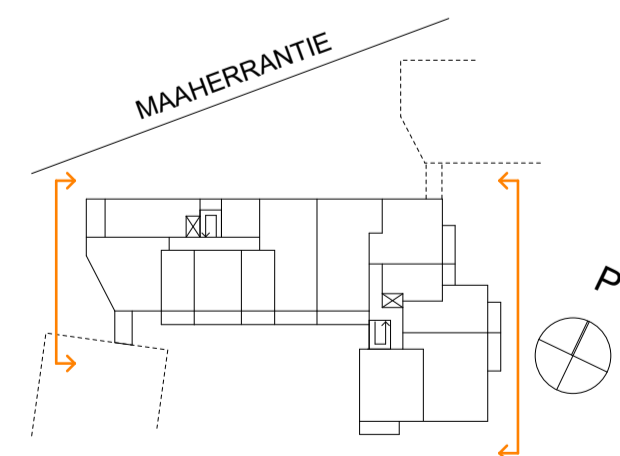
KORKEUSJÄRJESTELMÄ N2000			
Projektin nimi / Kyla	Korttelin Tila	Tuote / Ruo	Vierasmaiden merkintä
28	28009	24	
Rakennuksen numero / Rakennuksen numero / Rakennusnumeri			Vuokrasuunnitelma
+			Anastasia Pihlman, arkkitehti SAFA +358 44 771 2890
Rakennusluokka	UUDISRAKENNUS	Rakennus	Julkisuus
			Pääpiirustukset
As. Oy Helsingin Liekki Maaherrantie 34, Jokiniementie 50 00650 Helsinki			Julkisivu luoteeseen
			mittakaava 1:100
Suunnittelijan yhteystiedot: nimi, sukunimi, alue ja puhelinnumero	Arkkitehtitoimisto Kanta 2 Hälsjöbacken 13-17 D 10 FI-00100 HELSINKI	puh. +358 (0) 272 271 e-mail: ark@kanta2.fi www.kanta2.fi	Tuotenumero
			744
			130
Vastuullinen suunnittelija: nimi, sukunimi, alue ja sähköposti	Suunnittelija	Taiteilija	
Pääsuunnittelija Harri Viljamaa, arkkitehti Rakennussuunnittelija Anastasia Pihlman, arkkitehti SAFA	ARK	744 Outunkytä Skanska Liekki	
			10.5.2021



1:100 Julkisivu lounaaseen

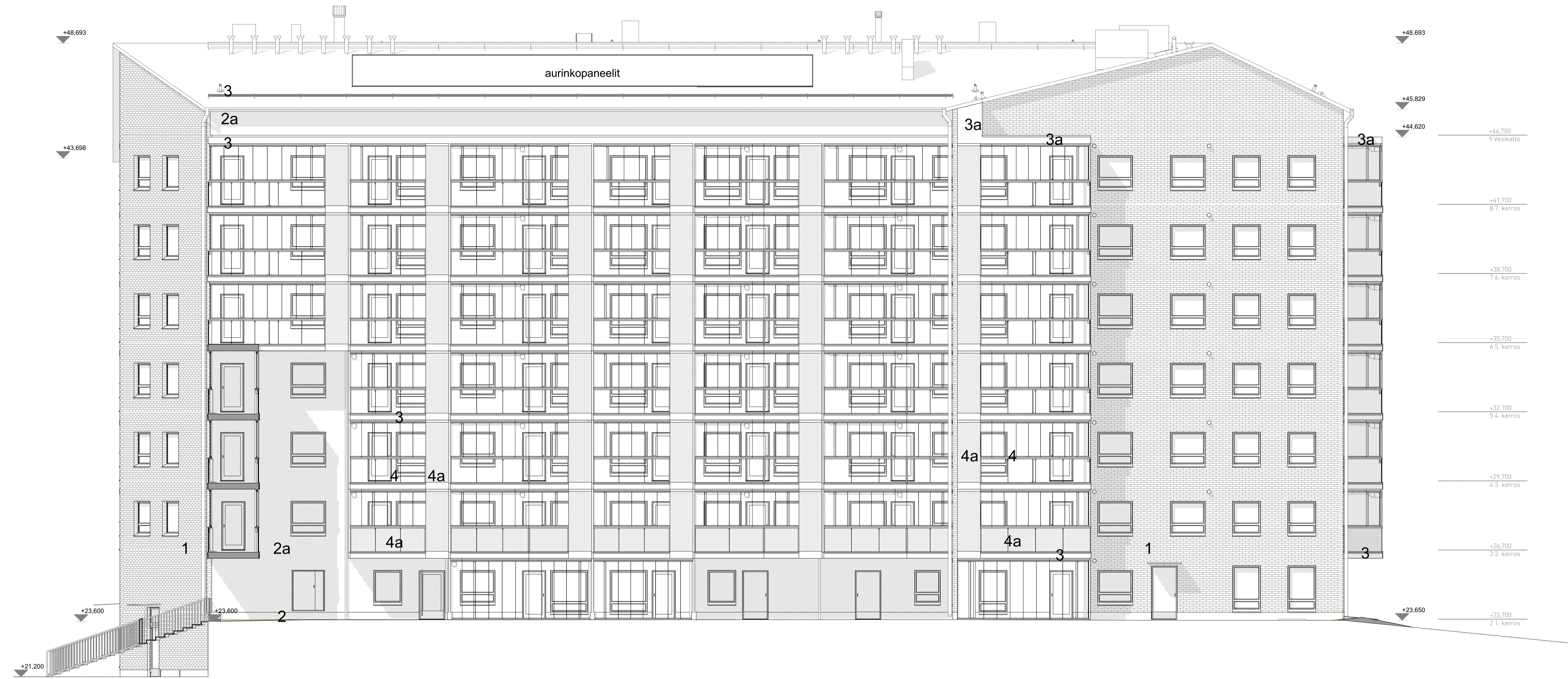


1:100 Julkisivu koilliseen

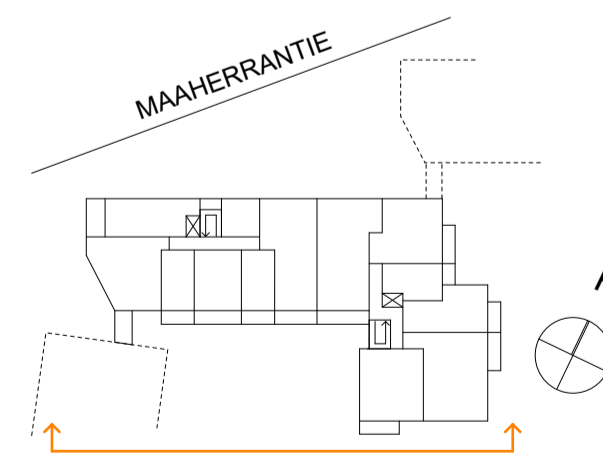


- 1. Tiili - paikallamurattu - ruskeanpunainen
- 1a. Tiili - paikallamurattu, sotilasimitys - ruskea
- 1b. Tiiliäntä - ruskeanpunainen
- 2. Betoni - vaaleanharmaa, käsittelemätön
- 2a. Valkobetoni
- 3. Pelti - vaaleanharmaa (vesikatto, kattovarusteet, syöksytorvet, parvekelaattujen otsat)
- 3a. Pelti - ruskeanpunainen
- 4. Lasi - kirkas
- 4a. Silkkilasinolasi
- 4b. Väriolasi - ruskea
- 4c. Väriolasi - sininen
- 4d. Väriolasi - opaallilasi

KORKEUSJÄRJESTELMÄ N2000			
Rakennusprojehti / Kyla	Komitea / Tila	Tuote / Ruo	Vinonmaisten markkinat
28	28009	24	
Rakennusnumero / Rakennusohje numero / Rakennusmuutos / Rakennusmuutokset	YHTEYSHENKILÖ Anastasia Pihlman, arkkitehti SAFA +358 44 771 2890		
Rakennusvaihe	Rakennus	Jatkuvuus	Jatkuvuus numero
UUDISRAKENNUS	Pääsuunnitelmat		
Rakennusvaihe	Rakennusvaihe	mittakaava	
As. Oy Helsingin Liekki Maaherrantie 34, Jokiniementie 50 00650 Helsinki	Julkisivu lounaaseen, koilliseen	1:100	
Tuotteen nimi / Projekti nimi, malli ja puhelinnumero	Tuotteen nimi	Rakennus numero	muutos
KANTTIA Arkkitehtitoimisto Ranta 2 Hälsökatu 13-17 D 10 FI-00100 HELSINKI	puh. +358 (0) 271 271 e-mail: ark@kanttia.fi www.kanttia.fi	744	131
Vastuullinen suunnittelija: nimi, sukunimi, aluekrypsit ja pääty	Suunnittelija	Taiteita	
Pääsuunnittelija Harri Viljamaa, arkkitehti Rakennussuunnittelija Anastasia Pihlman, arkkitehti SAFA 10.5.2021	ARK	744 Outunkytä Skanska Liekki	



1:100 Julkisivu kaakkoon



- 1. Tiili - paikallamurattu - ruskeanpunainen
- 1a. Tiili - paikallamurattu, sotilasimitys - ruskea
- 1b. Tiililaatta - ruskeanpunainen
- 2. Betoni - vaaleanharmaa, käsittelemätön
- 2a. Valkobetoni
- 3. Pelti - vaaleanharmaa (vesikatto, kattovarusteet, syöksytorvet, parvekelaitojen otsat)
- 3a. Pelti - ruskeanpunainen
- 4. Lasi - kirkas
- 4a. Silkkilasinolasi
- 4b. Väriilasi - ruskea
- 4c. Väriilasi - sininen
- 4d. Väriilasi - opailliasi

KORKEUSJÄRJESTELMÄ N2000			
Projektin nimi / Kyla	Kommissio / Tila	Tuote / Ruo	Vieromaiden markkinat
28	28009	24	
Rakennusnumero / Rakennusohje numero / Rakennuslupa / Rakennuslupamäärä	Yhteysthenkilö		Anastasia Pihlman, arkkitehti SAFA +358 44 771 2890
Rakennusvaihe	Projekti	Julkaisu numero	-
UUDISRAKENNUS	Pääpiirustukset		
Rakennusvaihe	Projekti	mittakaava	1:100
As. Oy Helsingin Liekki Maaherrantie 34, Jokiniementie 50 00650 Helsinki	Julkisivu kaakkoon		
Tuotteen nimi / Projektin nimi	Tuotteen numero	Projekti / Tuote	muutos
KANTTIA2	Arkkitehtitoimisto Ranta 2 Hälsjöbacken 13-17 D 10 FI-00100 HELSINKI	puh. +358 (0)6 372 271 www.kanttia2.fi	744 132
Vastuullinen suunnittelija: nimi, sukunimi, aliteroitin ja pääty	Suunnittelija	Taiteilija	
Pääsuunnittelija Harri Viljamaa, arkkitehti Rakennussuunnittelija Anastasia Pihlman, arkkitehti SAFA	ARK	744 Outunkytä Skanska Liekki	
	7.5.2021		