

KORKEUSJÄRJESTELMÄ N2000

- KÄYTTÖKOKOUSTEET**
- Käyttökokousta on 21 henkilöä (maksimissaan 25 henkilöä). Käyttökokousta on suunniteltu toimimaan 24 tuntia vuorokaudessa. Käyttökokousta on suunniteltu toimimaan 24 tuntia vuorokaudessa. Käyttökokousta on suunniteltu toimimaan 24 tuntia vuorokaudessa. Käyttökokousta on suunniteltu toimimaan 24 tuntia vuorokaudessa.
- ILMAVÄEN KÄSITTELY**
- Käyttökokoustan ilmapöly- ja äänitasot on suunniteltu täyttämään Euroopan standardit EN 12530 ja EN 12531. Käyttökokoustan ilmapöly- ja äänitasot on suunniteltu täyttämään Euroopan standardit EN 12530 ja EN 12531. Käyttökokoustan ilmapöly- ja äänitasot on suunniteltu täyttämään Euroopan standardit EN 12530 ja EN 12531.
- SIJOITUS JA KÄYTTÖSUUNNITUS**
- Käyttökokoustan sijainti on suunniteltu täyttämään Euroopan standardit EN 12530 ja EN 12531. Käyttökokoustan sijainti on suunniteltu täyttämään Euroopan standardit EN 12530 ja EN 12531. Käyttökokoustan sijainti on suunniteltu täyttämään Euroopan standardit EN 12530 ja EN 12531.
- ILMAVÄEN KÄSITTELY**
- Käyttökokoustan ilmapöly- ja äänitasot on suunniteltu täyttämään Euroopan standardit EN 12530 ja EN 12531. Käyttökokoustan ilmapöly- ja äänitasot on suunniteltu täyttämään Euroopan standardit EN 12530 ja EN 12531. Käyttökokoustan ilmapöly- ja äänitasot on suunniteltu täyttämään Euroopan standardit EN 12530 ja EN 12531.
- ILMAVÄEN KÄSITTELY**
- Käyttökokoustan ilmapöly- ja äänitasot on suunniteltu täyttämään Euroopan standardit EN 12530 ja EN 12531. Käyttökokoustan ilmapöly- ja äänitasot on suunniteltu täyttämään Euroopan standardit EN 12530 ja EN 12531. Käyttökokoustan ilmapöly- ja äänitasot on suunniteltu täyttämään Euroopan standardit EN 12530 ja EN 12531.

Yhteistyökumppani	ROYAL SPORT TOWER	Projekti	ROYAL SPORT TOWER	Projekti	ROYAL SPORT TOWER
Yhteistyökumppani	ROYAL SPORT TOWER	Projekti	ROYAL SPORT TOWER	Projekti	ROYAL SPORT TOWER
Yhteistyökumppani	ROYAL SPORT TOWER	Projekti	ROYAL SPORT TOWER	Projekti	ROYAL SPORT TOWER
Yhteistyökumppani	ROYAL SPORT TOWER	Projekti	ROYAL SPORT TOWER	Projekti	ROYAL SPORT TOWER
Yhteistyökumppani	ROYAL SPORT TOWER	Projekti	ROYAL SPORT TOWER	Projekti	ROYAL SPORT TOWER
Yhteistyökumppani	ROYAL SPORT TOWER	Projekti	ROYAL SPORT TOWER	Projekti	ROYAL SPORT TOWER
Yhteistyökumppani	ROYAL SPORT TOWER	Projekti	ROYAL SPORT TOWER	Projekti	ROYAL SPORT TOWER
Yhteistyökumppani	ROYAL SPORT TOWER	Projekti	ROYAL SPORT TOWER	Projekti	ROYAL SPORT TOWER
Yhteistyökumppani	ROYAL SPORT TOWER	Projekti	ROYAL SPORT TOWER	Projekti	ROYAL SPORT TOWER
Yhteistyökumppani	ROYAL SPORT TOWER	Projekti	ROYAL SPORT TOWER	Projekti	ROYAL SPORT TOWER

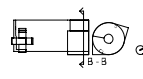
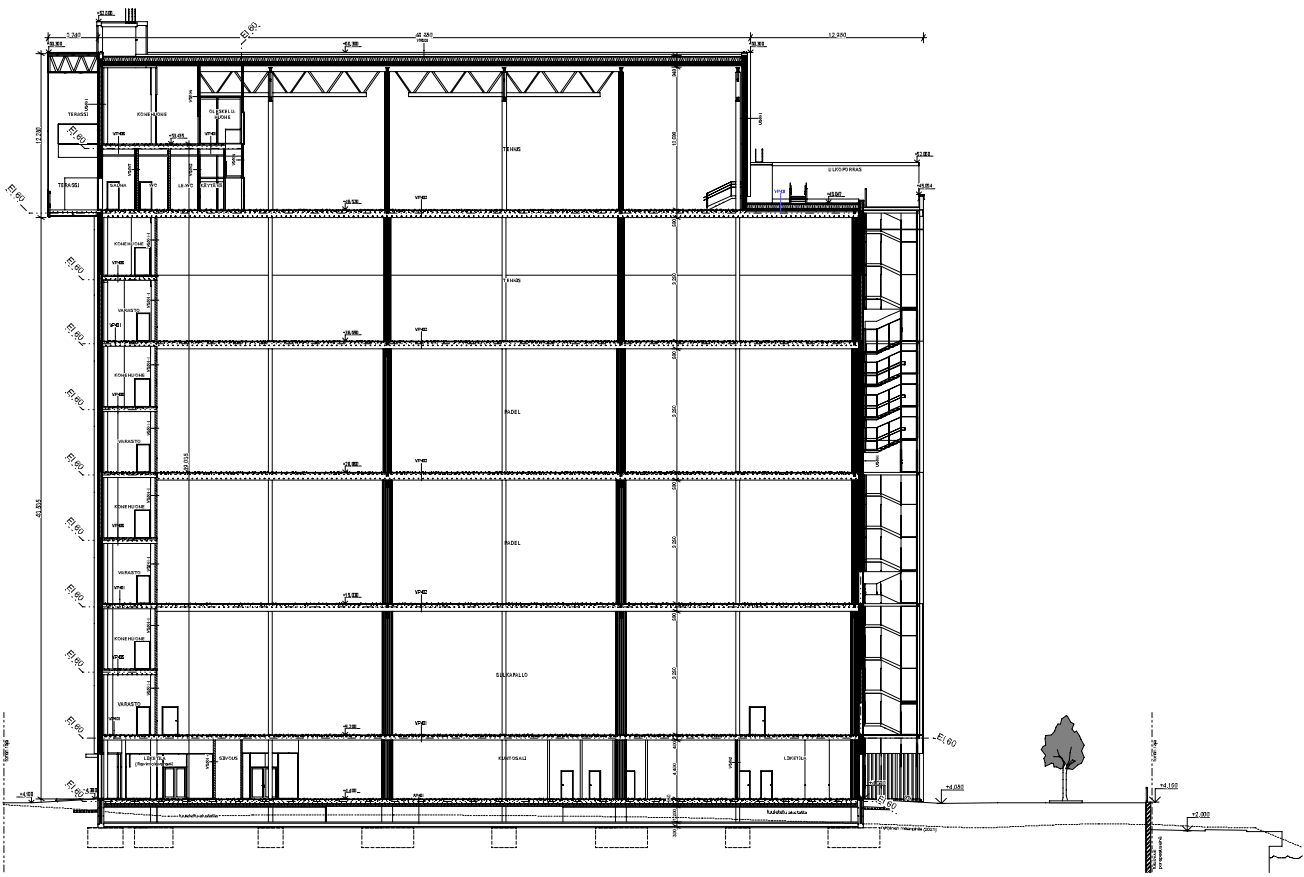
KONSTRUKTIVNÝ NÁČRTEK

1. ÚVODNÉ ÚDAJE
 Návrh objektu: ROYAL SPORT TOWER
 Miesto: Bratislava
 Stav: Projektová dokumentácia
 Projektant: AW2 ARCHITECTS
 Dátum: 27.01.2022

2. ZÁKLADNÉ ÚDAJE
 Účel: Športová hala
 Typ objektu: Kultúrny zariadenie
 Podlažia: 13
 Výška: 42,00 m
 Rozmery: 12,20 m x 31,50 m

3. KONSTRUKTÍVNY NÁČRTEK
 Tento náčrtok zobrazuje konštrukčnú organizáciu objektu. Všetky prvky sú navrhnuté podľa požiadaviek STN EN 1992-1-1 a STN EN 1993-1-1. Podlažia sú navrhnuté ako monolitické železobetónové panely. Stĺpy sú navrhnuté ako železobetónové stĺpy s kruhovými alebo štvorcovými prierezmi. Strešná konštrukcia je navrhnutá ako železobetónová kostra s oceľovými trámami.

4. LEGENDA
 - Stĺp: Železobetónový stĺp
 - Podlažie: Železobetónové podlažie
 - Stena: Železobetónová stena
 - Trám: Oceľový trám
 - Krov: Železobetónový krov



Číslo	Popis	Stav	Dátum
1	Projektová dokumentácia	01	27.01.2022
2	Stavba	02	27.01.2022
3	Udržovanie	03	27.01.2022
4	Rekonštrukcia	04	27.01.2022
5	Demolícia	05	27.01.2022

ROYAL SPORT TOWER
 Projektant: AW2 ARCHITECTS
 Dátum: 27.01.2022

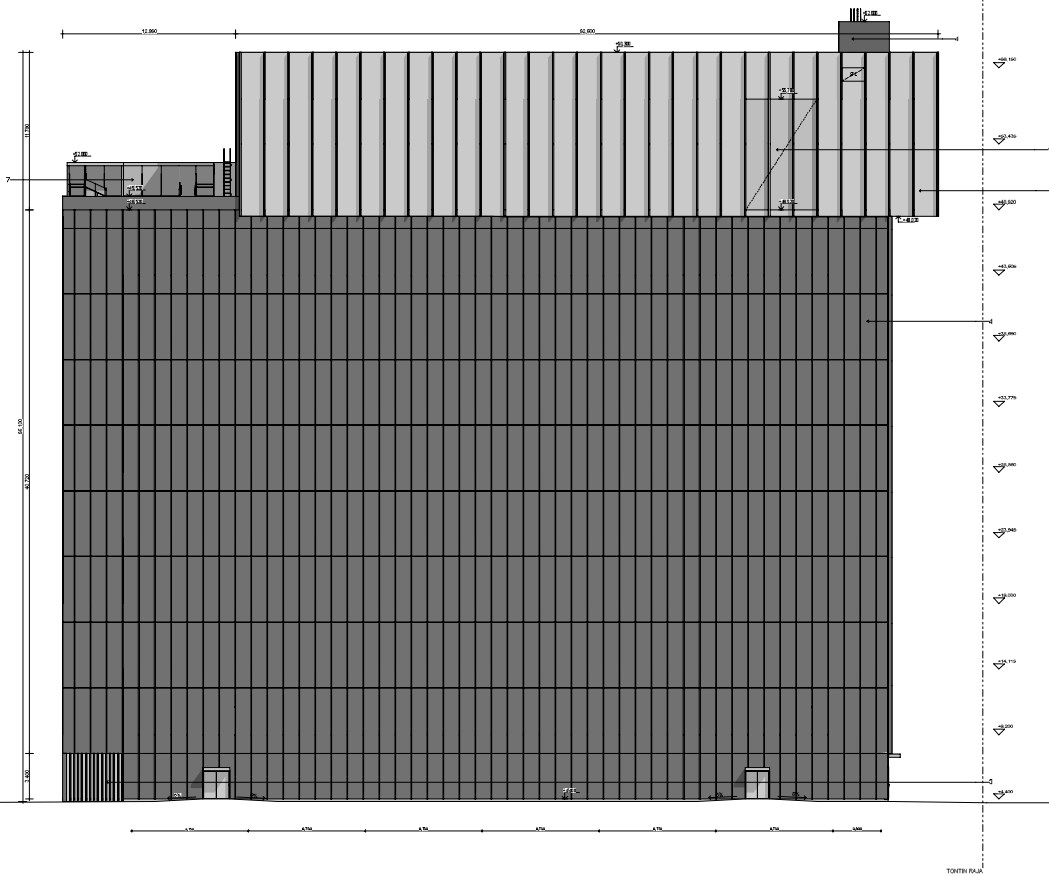
AW2 ARCHITECTS
 Bratislava, Slovensko

KONSTRUKSI TETAPAN 1/2000

1. TUJUAN
 Menunjukkan konfigurasi struktur bangunan yang akan dibangun, serta menunjukkan lokasi dan bentuk kolom, balok, dan dinding yang akan dibangun.

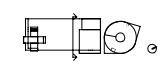
2. DASAR PERENCANAAN
 a. Peraturan Perencanaan Struktur Beton untuk Gedung (SNI 2847:2013)
 b. Peraturan Perencanaan Struktur Baja untuk Gedung (SNI 2848:2013)
 c. Peraturan Perencanaan Struktur Momen Tahan Geser (SNI 2849:2013)
 d. Peraturan Perencanaan Struktur Dinding (SNI 2850:2013)
 e. Peraturan Perencanaan Struktur Lantai (SNI 2851:2013)
 f. Peraturan Perencanaan Struktur Pondasi (SNI 2852:2013)

3. CATATAN
 a. Semua dimensi adalah dimensi as-built.
 b. Semua dimensi adalah dimensi as-built.
 c. Semua dimensi adalah dimensi as-built.



TOMPIK RAKA

TOMPIK RAKA



NO	REVISI	REVISI	REVISI
1	1	1	1
2	1	1	1
3	1	1	1
4	1	1	1
5	1	1	1
6	1	1	1
7	1	1	1
8	1	1	1
9	1	1	1
10	1	1	1

AW ARCHITECTS
 27.01.2023