

PIIRUSTUSMERKINTÖJÄ:

--- MUUTOSALUEEN MERKINTÄ	[Symbol]	KIVEYS
IV RAKENNUKSEN TAI SEN OSAN KERROSLUKU	[Symbol]	GRANIITTIKIVEYS
5 TONTTI	[Symbol]	NUPUKIVIKOURU
200 KORTTELI	[Symbol]	SORA
9 KAUPUNGINOSA	[Symbol]	VT VARATIE
[Symbol] PURETTAVA RAKENNE	[Symbol]	MAANALAISTA JOHTOA VARATTU ALUEEN OSA
[Symbol] NURMI	[Symbol]	-VJ- VESIJUHTO
[Symbol] ISUTETTAVAN ALUEEN OSA	[Symbol]	-JV- JÄTEVESIVIEMÄRI
[Symbol] ISTUTETTAVA PENSAS	[Symbol]	-KL- KAUKOLÄMPÖ
[Symbol] ISTUTETTAVA MATALA PENSASAITA	[Symbol]	-SJ- SÄHKÖJUHTO
[Symbol] ISTUTETTAVA HAVUPENSAS	[Symbol]	← -V- JÄTE- JA SADEVESI VIEMÄRI
[Symbol] SÄILYTETTÄVÄ LEHTIPUU	[Symbol]	VK VIEMÄRIKAIVO
[Symbol] ISTUTETTAVA LEHTIPUU	[Symbol]	SVK SADEVESIKAIVO
[Symbol] KAADETTAVA LEHTIPUU	[Symbol]	TK TARKASTUSIKAIVO
Rak 1 OLEMASSA OLEVA RAKENNUS	[Symbol]	LK LÄMPÖKAIVO
ar ASUINRAKENNUS	[Symbol]	LIK LINJAKAIVO
[Symbol] PURETTAVA PIIHALVALAISIN	[Symbol]	--- ASEMAKAAVAN MUKAINEN RAKENNUSALAN RAJA
[Symbol] RAUTATIEUNNELI, JONKA LAKI SAA ULOTTUA ENINTÄÄN TASOON +10.505 0-TASOSTA (ETRS-GK25, N2000)	[Symbol]	VT VARATIE
	[Symbol]	SÄH MAANALAINEN SÄHKÖKANAALI
	[Symbol]	LV MAANALAINEN LÄMPÖ- JA VESIPUTKIKANAALI

Rakennuksesta on tehty erillinen palotekninen selvitys.

Rakennuksen paloluokka vastaa paloluokkaa P1.

Palokuorma:
Pääasiassa kaikki tilat alle 600 MJ/m², irtaimistovarastot ja jätehuone 600-1200 MJ/m².

Osastoitteluokka yleensä E160.

Rakennus varustetaan:

- Sähköverkkoon kytketyillä palovarointimilla.
- Normaalilla alkusammutuskalustolla (käsisammuttimet); yhteiskäyttötilat ja autosuoja.

Rakennuksen savunpoisto käsinavattavien ikkunoiden ja ovien kautta. Autohallin ja siihen liittyvien varastojen savunpoisto käsinavattavan luokun kautta.

Rakennuksessa on painovoimainen ilmarvaihto. Rakennuksen pohjakerroksen yhteistilat sekä ullakkoasunto varustetaan koneellisella tulo- ja poistoilmavaihdoilla erikoissuunnitelmien mukaan.

Uusi autohalli varustetaan koneellisella tulo- ja poistoilmavaihdoilla. Ilmarvaihtokone varustetaan glykoli LTO-laitteistolla.

Maanalaisen autohallin poisto sijoitetaan pihalle 2m korkeaan piippuun. Ullakkoasunto ja tornihuone varustetaan tilajähdytyksellä erikoissuunnitelmien mukaan.

Muutoksia kaikissa kerroksissa.

Rakennus on suunniteltu 2019-2020 tehtyjen mittapiirustusten mukaan. Suunnitelmista lasketut pinta-alat:

- Rakennuksen kerrosala: 1694 km²
- Rakennuksen bruttoala: 2530 m²
- Rakennuksen tilavuus: 7408 m³

Tasokoordinaatisto / Plankoordinaatisto:
ETRS-GK25
Korkeusjärjestelmä / Höjdsystem:
N2000

RAKENNUKSEN NUMERO (RATU)	RAKENNUKSEN NUMERO	RAKENNUSTUNNUS	RAKENNUSTUNNUSKSET
KOSA 9	KORTTELI/ALA 200	TONTTI/NO 5	VIKANOIMAINEN MERKINTÖJÄ
RAKENNUSTOIMENPIDE MUUTOS	PIIRUSTUSALA PÄÄPIIRUSTUS	JUKS.No	
RAKENNUKSEEN NIMI JA OSOITE MARMORIPALATSI MARMORIPALATSIIN PERLUSKORJAUS ITÄINEN PUUSTOTIE 1, 00140 HELSINKI	PIIRUSTUKSEN SISÄLTÖ ASEMAPIIRROS	MITTAKAAVAT	1:200

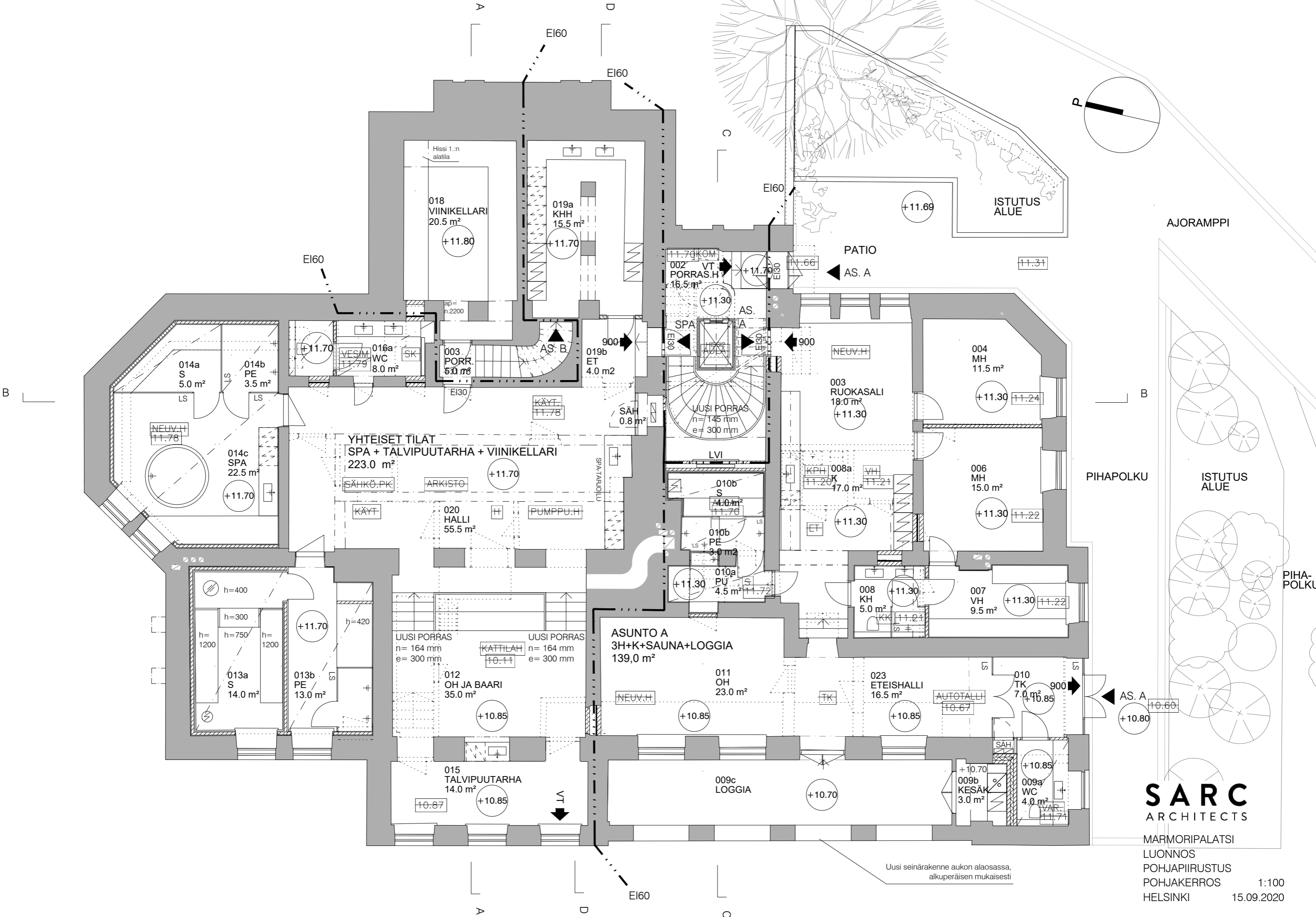
SARC Tammisaarenkatu 3 00180 Helsinki Finland Arkitehtimistö Tel. +358-9-6226180 Fax. +358-9-62261840	SUUNNITTELU PIIRUSTUKSEN NUMERO ARK D00 101 TALO-NO NUMERO	POIKU G/MARMORIPALATSI/PP	TIEDOSTO ARD_101.dwg
HELSINKI 15.09.2020	SARLOTTA NARJUS ARKKITEHTI SAFA	REFERENSSIT	



SARC
ARCHITECTS

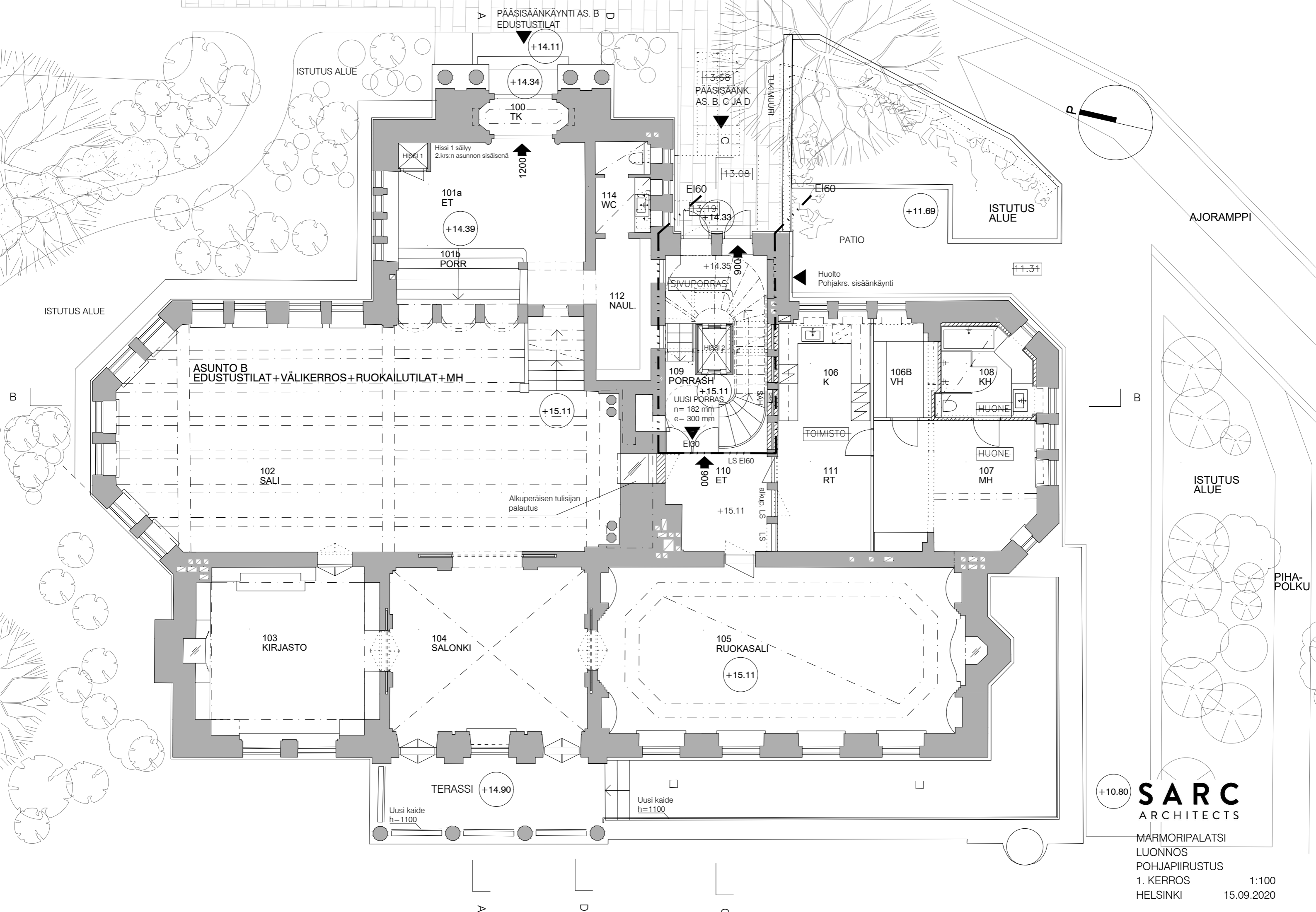
MARMORIPALATSI

HAVAINNEKUVALUONNOS
TERASSOITU AUTOSUOJA
HELSINKI 15.09.2020



SARC
ARCHITECTS

MARMORIPALATSI
LUONNOS
POHJAPIIRUSTUS
POHJAKERROS 1:100
HELSINKI 15.09.2020



PÄÄSISÄÄNKÄYNTI AS. B EDUSTUSTILAT

+13.68
PÄÄSISÄÄNK.
AS. B, C JA D

ISTUTUS ALUE

ISTUTUS ALUE

AJORAMPPI

ASUNTO B
EDUSTUSTILAT + VÄLIKERROS + RUOKALUTILAT + MH

102
SALI

103
KIRJASTO

104
SALONKI

105
RUOKASALI

TERASSI +14.90

Uusi kaide
h=1100

Uusi kaide
h=1100

PATIO

Huolto
Pohjakrs. sisäänkäynti

109
PORRASH
+15.11
UUSI PORRAS
n= 182 mm
e= 300 mm

110
ET
+15.11

106
K

106B
VH

108
KH

HUONE

107
MH

TOIMISTO

111
RT

112
NAUL.

114
WC

HISSI 1

Hissi 1 säilyy
2.krs.n asunnon sisäisenä

1200

101a
ET

101b
PORR

SIVUPORRAS

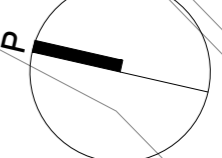
HISSI 2

LS EI60

LS EI60

alkup. LS

LS



+10.80

SARC
ARCHITECTS

MARMORIPALATSI
LUONNOS
POHJAPIIRUSTUS
1. KERROS
HELSINKI

1:100
15.09.2020

A

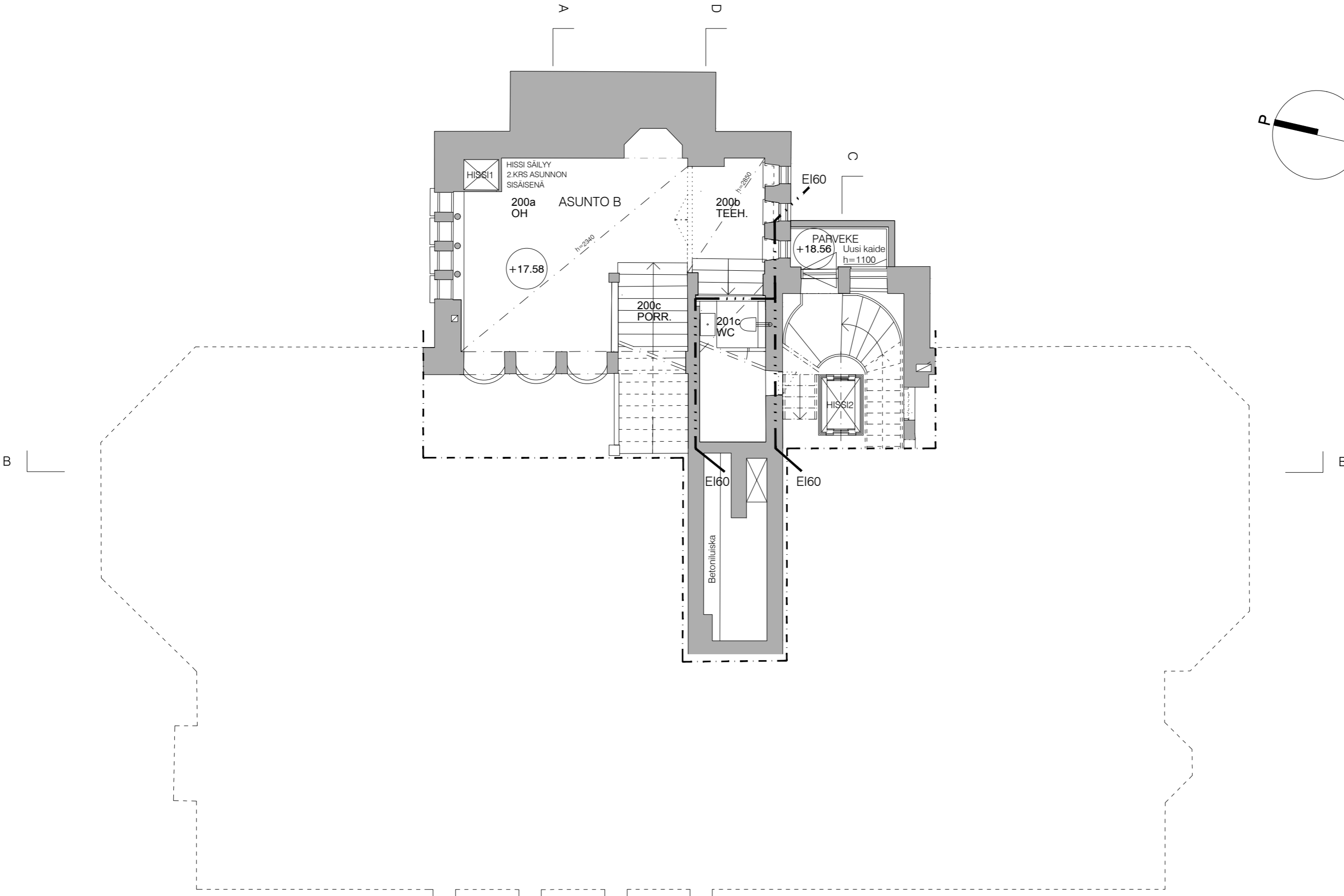
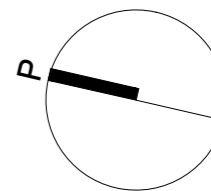
D

C

B

ISTUTUS ALUE

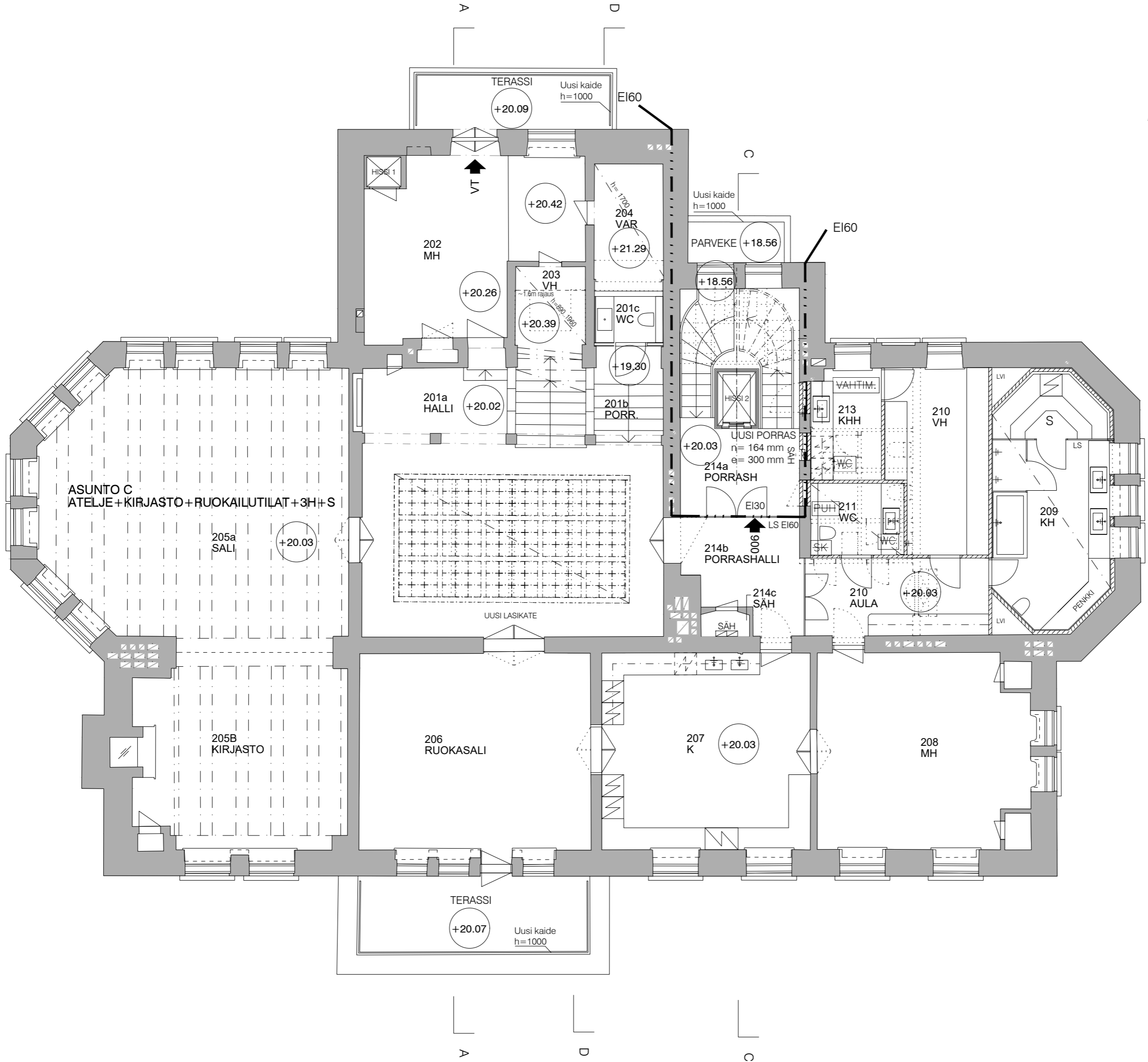
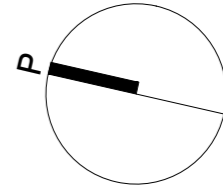
PIHA-POLKU



SARC
ARCHITECTS

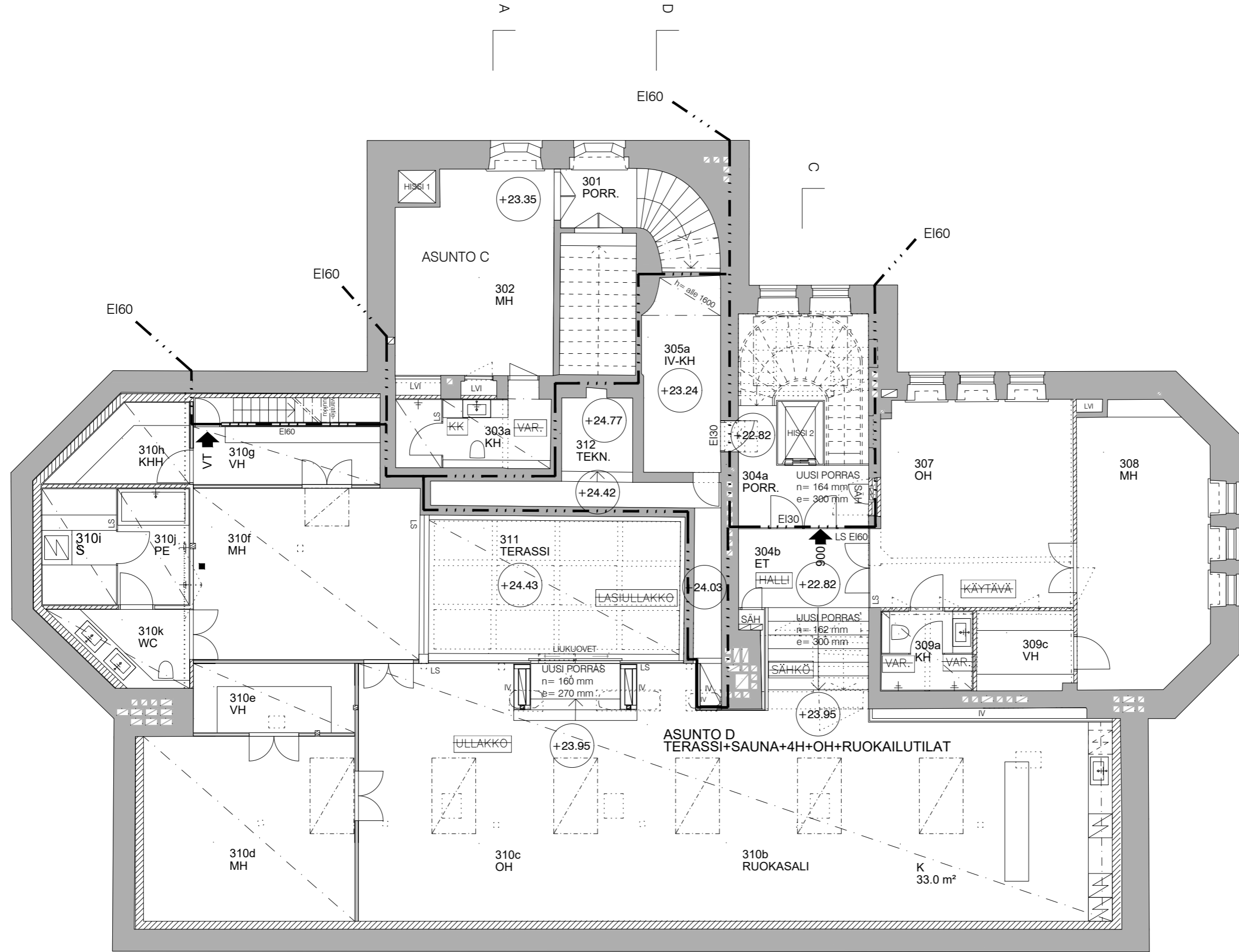
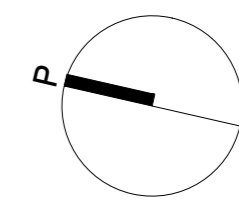
MARMORIPALATSI
LUONNOS
POHJAPIIRROS
VÄLKERROS
HELSINKI

1:100
15.09.2020



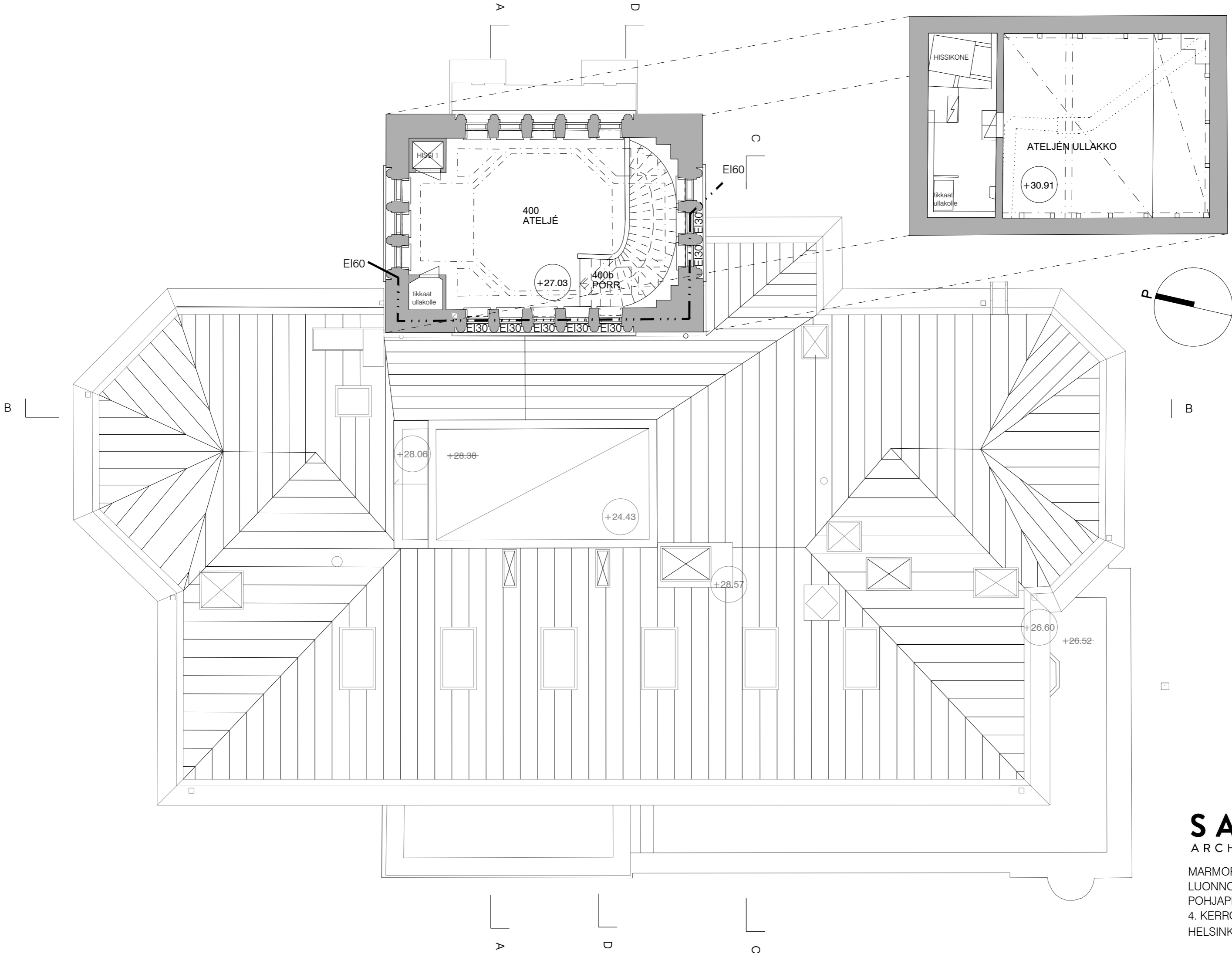
SARC
ARCHITECTS

MARMORIPALATSI
LUONNOS
POHJAPIIRUSTUS
2. KERROS 1:100
HELSINKI 15.09.2020



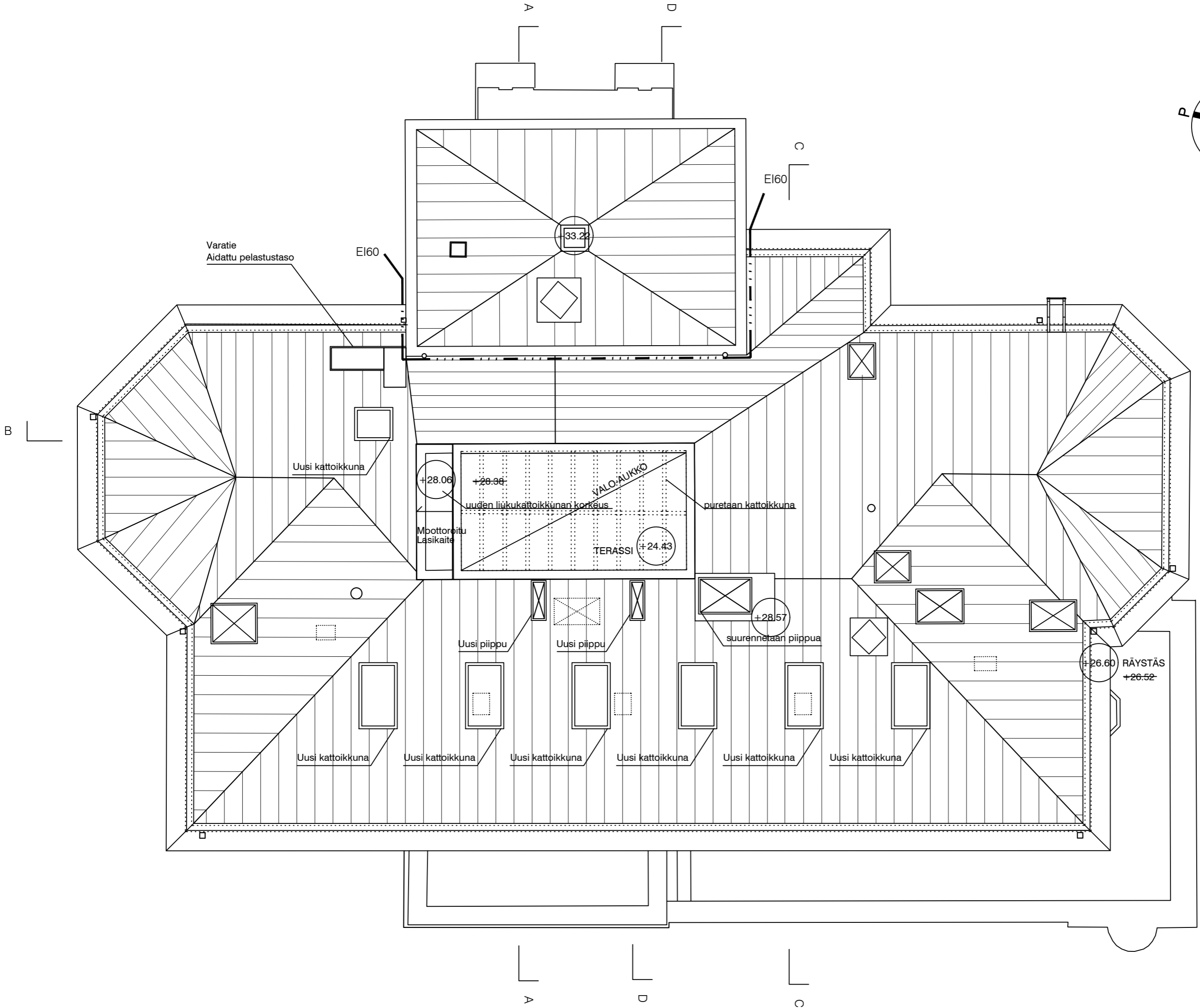
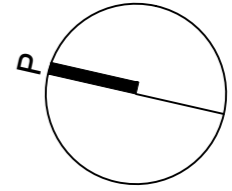
SARC
ARCHITECTS

MARMORIPALATSI
LUONNOS
POHJAPIIRUSTUS
3. KERROS 1:100
HELSINKI 15.09.2020



SARC
ARCHITECTS

MARMORIPALATSI
LUONNOS
POHJAPIIRUSTUS 1:100
4. KERROS JA TORNIN ULLAKKO
HELSINKI 15.09.2020



Varatie
Aidattu pelastustaso

E160

+33.22

E160

Uusi kattoikkuna

+28.06

+28.38

uuden liukukattoikkunan korkeus

VALO-AUKKO

puretaan kattoikkuna

Moottoroitu
Lasikaite

TERASSI +24.43

+28.57

suurennetaan piippua

Uusi piippu

Uusi piippu

+26.60 RÄYSTÄS
+26.52

Uusi kattoikkuna

Uusi kattoikkuna

Uusi kattoikkuna

Uusi kattoikkuna

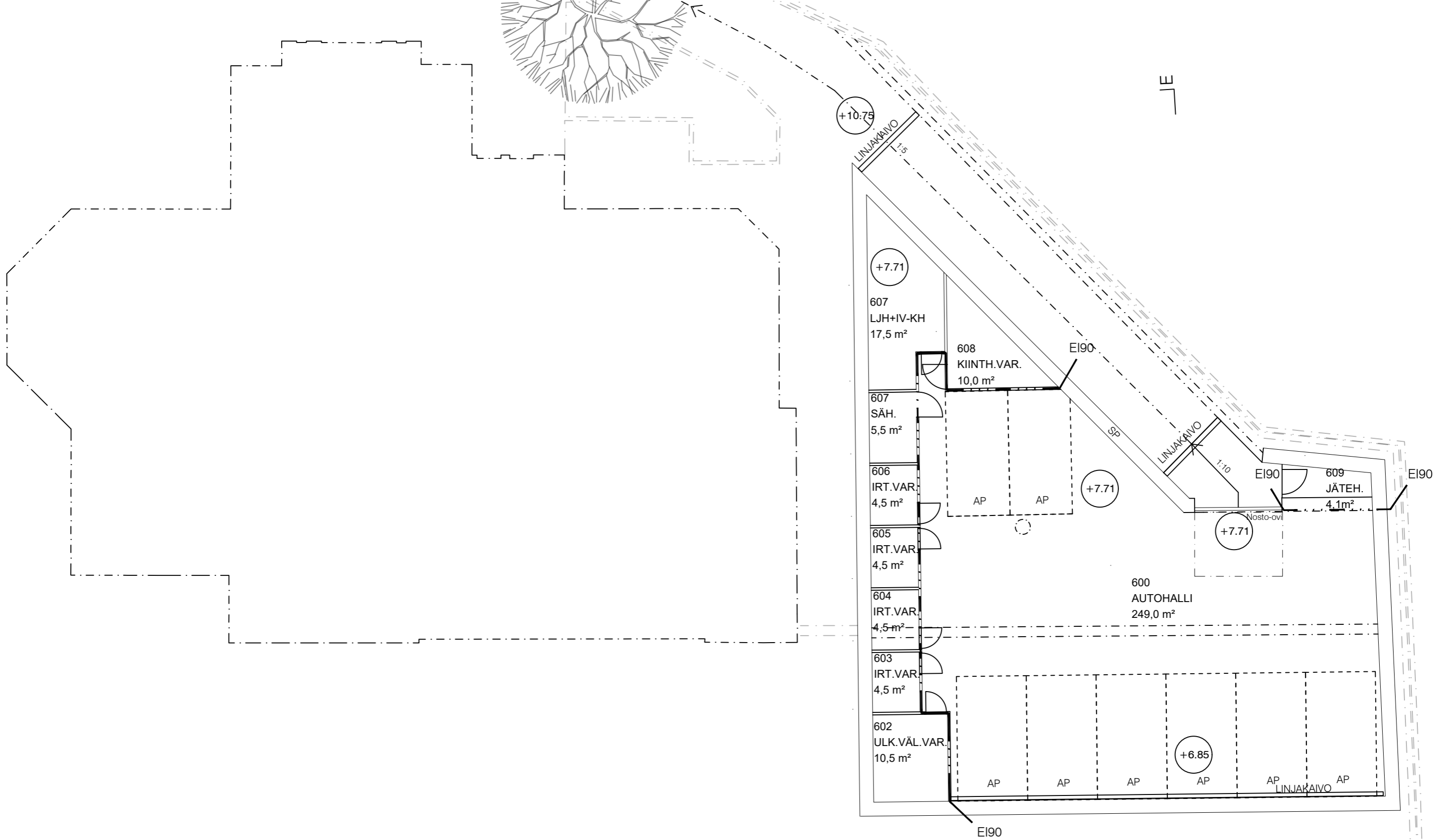
Uusi kattoikkuna

Uusi kattoikkuna

SARC
ARCHITECTS

MARMORIPALATSI
LUONNOS
POHJAPIIRUSTUS
VESIKATTO
HELSINKI

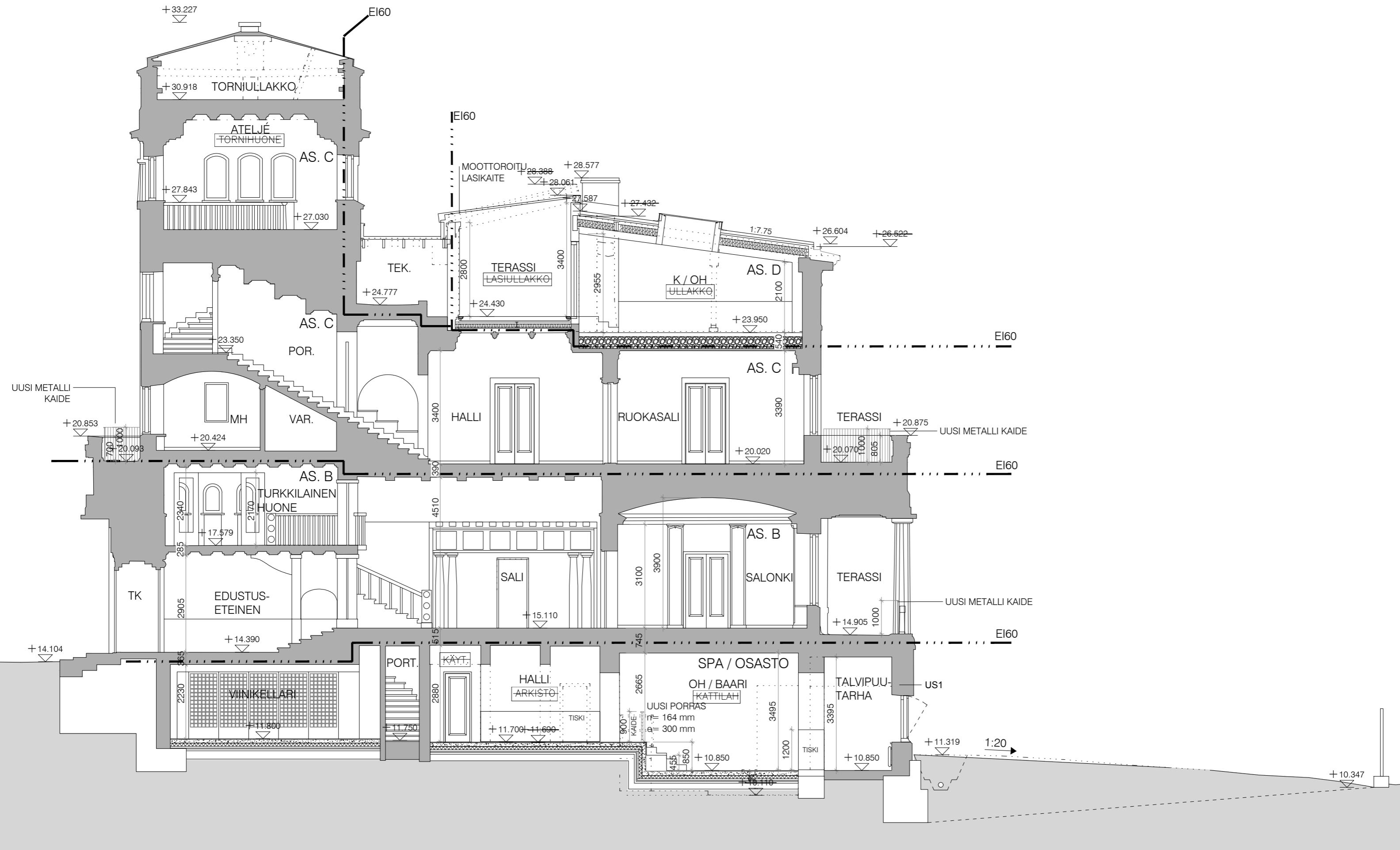
1:100
15.09.2020



SARC
ARCHITECTS

MARMORIPALATSI
LUONNOS
POHJAPIIRUSTUS
AUTOHALLI
HELSINKI

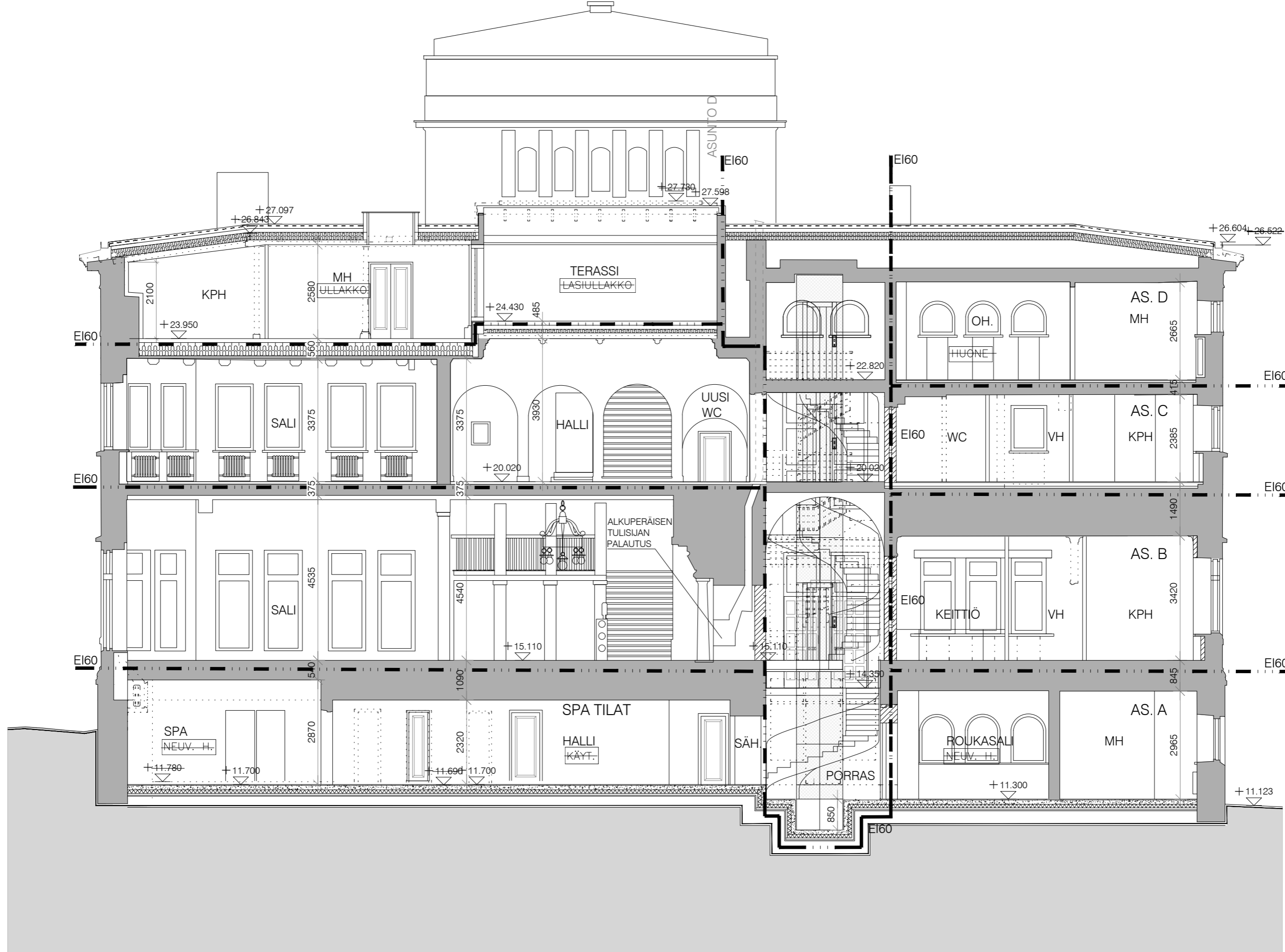
1:150
15.09.2020



MARMORIPALATSI

SARC
ARCHITECTS

LUONNOS
LEIKKAUKSET A-A 1:100
HELSINKI 15.09.2020

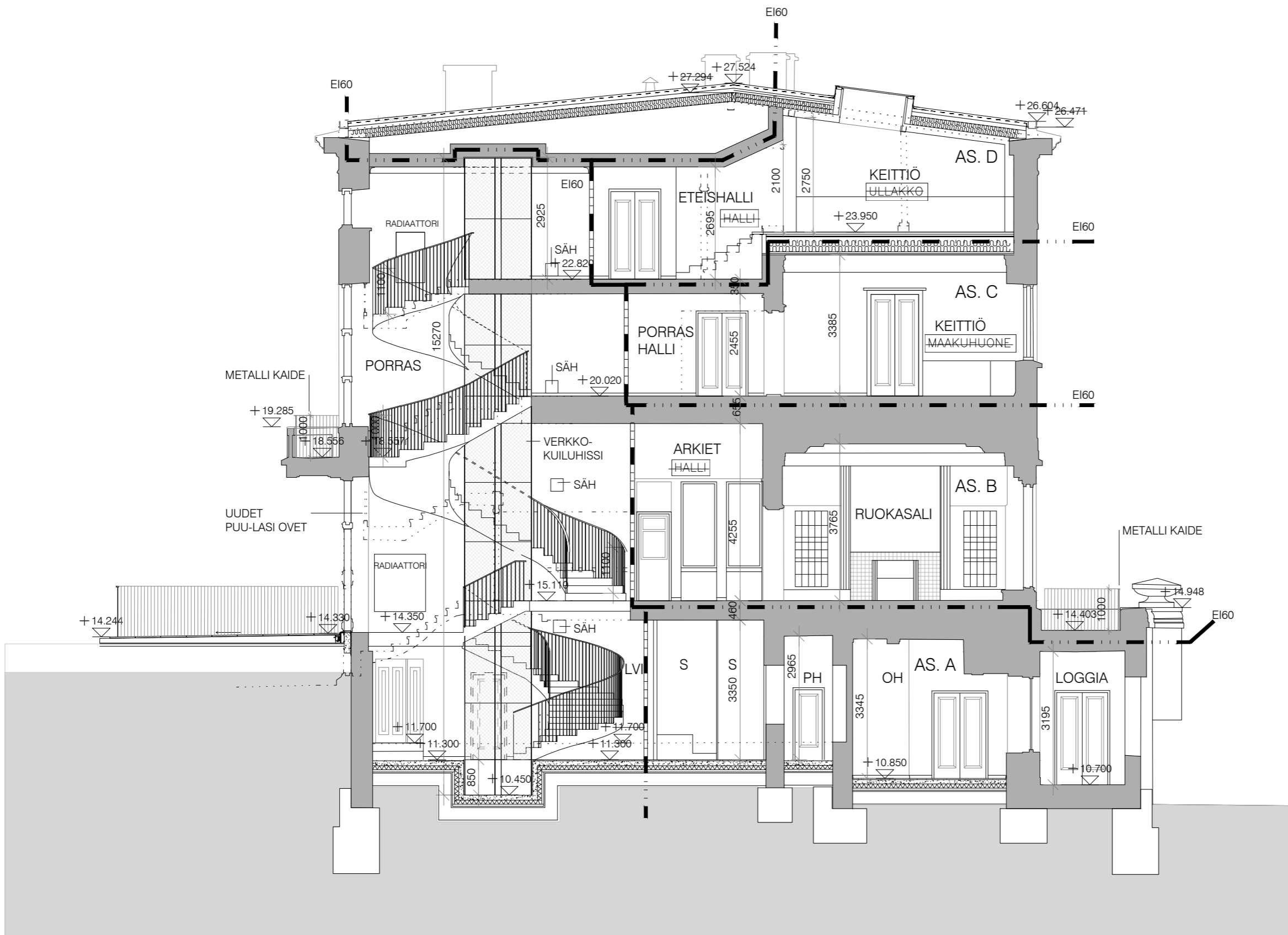


MARMORIPALATSI

SARC
ARCHITECTS

LUONNOS
LEIKKAUS B-B
HELSINKI

1:100
15.09.2020

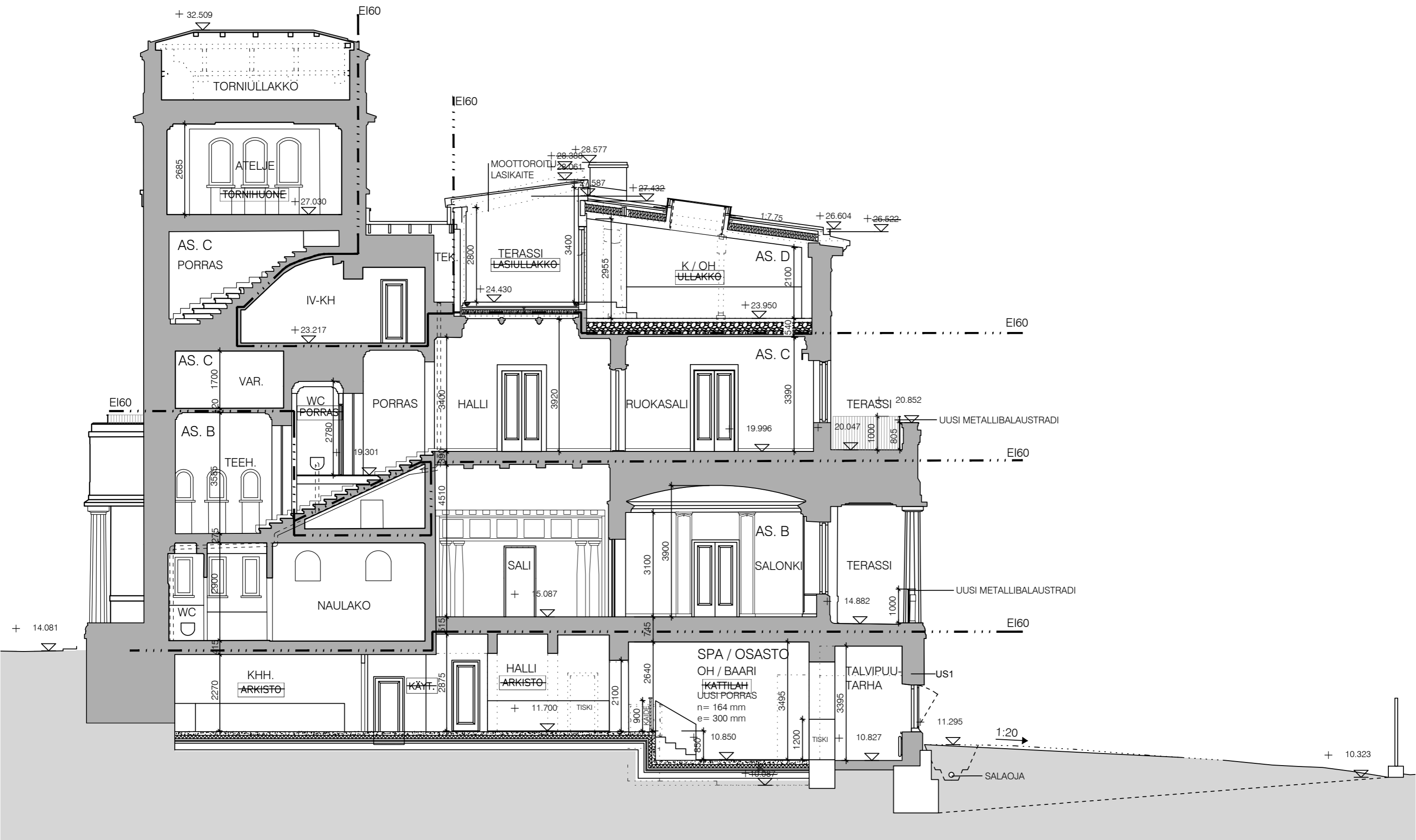


MARMORIPALATSI

SARC
ARCHITECTS

LUONNOS
LEIKKAUS C-C
HELSINKI

1:100
15.09.2020



MARMORIPALATSI

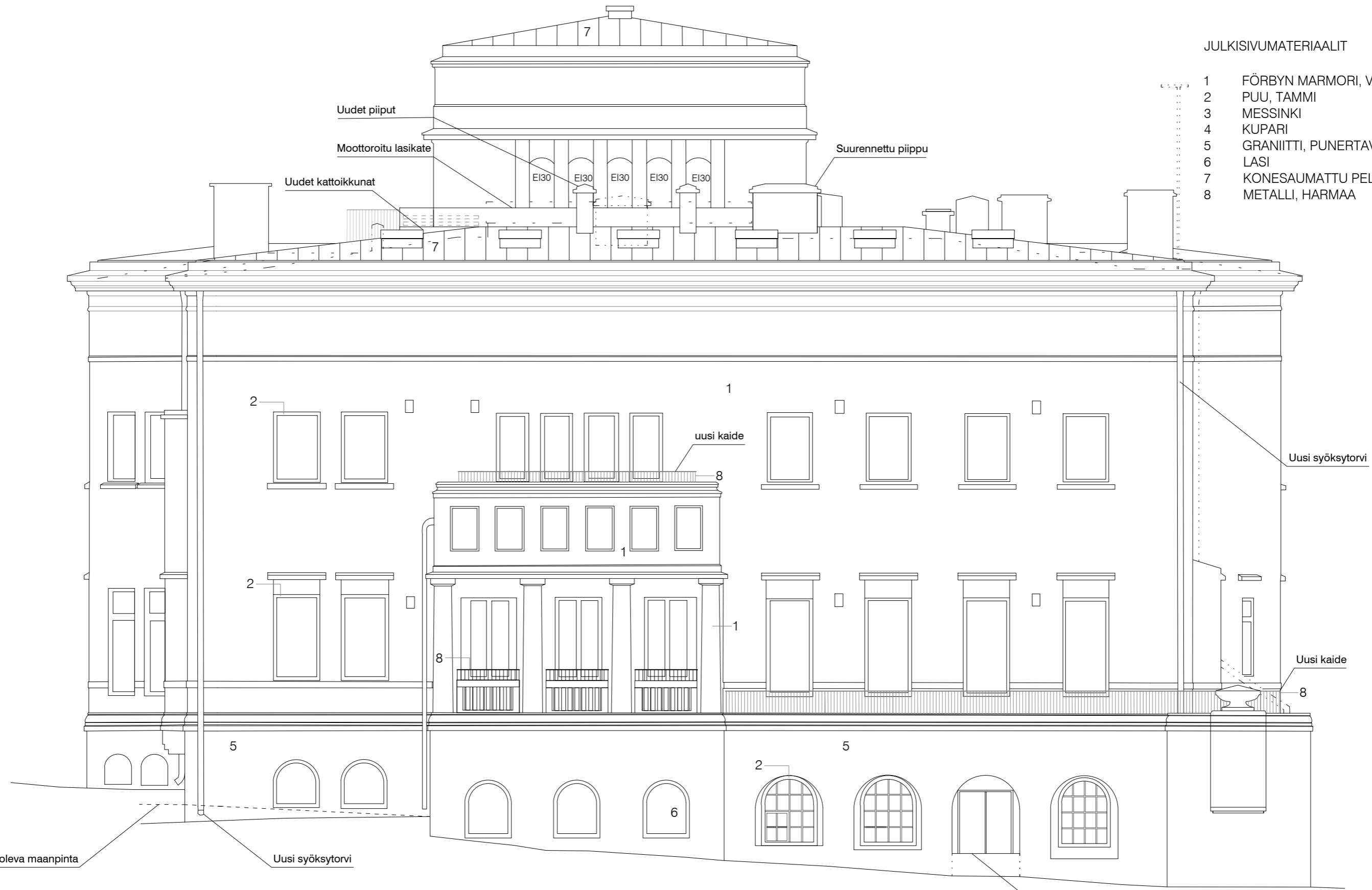
SARC
ARCHITECTS

LUONNOS
LEIKKAUS D-D
HELSINKI
15.09.2020

1:100

15.09.2020





JULKISIVUMATERIAALIT

- 1 FÖRBYN MARMORI, VAALEANHARMAA
- 2 PUU, TAMMI
- 3 MESSINKI
- 4 KUPARI
- 5 GRANIITTI, PUNERTAVAN HARMAA
- 6 LASI
- 7 KONESAUMATTU PELTI, MUSTA
- 8 METALLI, HARMAA

Olemassa oleva maanpinta

Uusi syöksytorni

Uusi seinärakenne aukon alaosassa,
alkuperäisen mukaisesti

JULKISIVUMATERIAALIT

- 1 FÖRBYN MARMORI, VAALEANHARMAA
- 2 PUU, TAMMI
- 3 MESSINKI
- 4 KUPARI
- 5 GRANIITTI, PUNERTAVA
- 6 LASI
- 7 KONESAUMATTU PELTI, MUSTA
- 8 METALLI, HARMAA





JULKISIVUMATERIAALIT

- 1 FÖRBYN MARMORI, VAALEANHARMAA
- 2 PUU, TAMMI
- 3 MESSINKI
- 4 KUPARI
- 5 GRANIITTI, PUNERTAVAN HARMAA
- 6 LASI
- 7 KONESAUMATTU PELTI, MUSTA
- 8 METALLI, HARMAA

MARMORIPALATSI
 LUONNOS
 JULKISIVU
 POHJOISEEN
 HELSINKI

SARC
 ARCHITECTS

1:100
 15.09.2020



JULKISIVUMATERIAALIT

- 1 FÖRBYN MARMORI, VAALEANHARMAA
- 2 PUU, TAMMI
- 3 MESSINKI
- 4 KUPARI
- 5 GRANIITTI, PUNERTAVAN HARMAA
- 6 LASI
- 7 KONESAUMATTU PELTI, MUSTA
- 8 METALLI, HARMAA

MARMORIPALATSI

SARC
ARCHITECTS

LUONNOS
ETELÄÄN
HELSINKI

1:100
15.09.2020