

Koy Ylioppilassuone Alina

ALINA YLIOPISTON KIRJASTON KÄYTTÖSUUNNITTELU
 SUUNNITTELUKUNNAN TOIMIKUNNAN KOKOUSPÖYTÄKIRJA
 KOKOUSKÄSIKIRJA
 SUUNNITTELUKUNNAN TOIMIKUNNAN KOKOUSPÖYTÄKIRJA
 KOKOUSKÄSIKIRJA
 SUUNNITTELUKUNNAN TOIMIKUNNAN KOKOUSPÖYTÄKIRJA
 KOKOUSKÄSIKIRJA

TOIMIKUNNAN KOKOUSKÄSIKIRJA
 KOKOUSKÄSIKIRJA
 SUUNNITTELUKUNNAN TOIMIKUNNAN KOKOUSPÖYTÄKIRJA
 KOKOUSKÄSIKIRJA

TOIMIKUNNAN KOKOUSKÄSIKIRJA
 KOKOUSKÄSIKIRJA
 SUUNNITTELUKUNNAN TOIMIKUNNAN KOKOUSPÖYTÄKIRJA
 KOKOUSKÄSIKIRJA

TOIMIKUNNAN KOKOUSKÄSIKIRJA
 KOKOUSKÄSIKIRJA
 SUUNNITTELUKUNNAN TOIMIKUNNAN KOKOUSPÖYTÄKIRJA
 KOKOUSKÄSIKIRJA

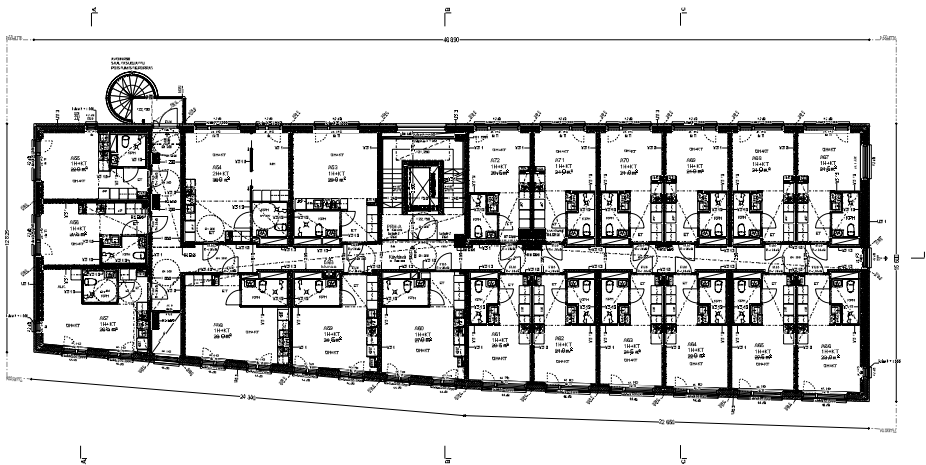
ALINA YLIOPISTON KIRJASTON KÄYTTÖSUUNNITTELU
 SUUNNITTELUKUNNAN TOIMIKUNNAN KOKOUSPÖYTÄKIRJA
 KOKOUSKÄSIKIRJA
 SUUNNITTELUKUNNAN TOIMIKUNNAN KOKOUSPÖYTÄKIRJA
 KOKOUSKÄSIKIRJA

TOIMIKUNNAN KOKOUSKÄSIKIRJA
 KOKOUSKÄSIKIRJA
 SUUNNITTELUKUNNAN TOIMIKUNNAN KOKOUSPÖYTÄKIRJA
 KOKOUSKÄSIKIRJA

TOIMIKUNNAN KOKOUSKÄSIKIRJA
 KOKOUSKÄSIKIRJA
 SUUNNITTELUKUNNAN TOIMIKUNNAN KOKOUSPÖYTÄKIRJA
 KOKOUSKÄSIKIRJA

TOIMIKUNNAN KOKOUSKÄSIKIRJA
 KOKOUSKÄSIKIRJA
 SUUNNITTELUKUNNAN TOIMIKUNNAN KOKOUSPÖYTÄKIRJA
 KOKOUSKÄSIKIRJA

		KOKOUSKÄSIKIRJA SUUNNITTELUKUNNAN TOIMIKUNNAN KOKOUSPÖYTÄKIRJA	
29.06.2021	KOKOUSKÄSIKIRJA	SUUNNITTELUKUNNAN TOIMIKUNNAN KOKOUSPÖYTÄKIRJA	KOKOUSKÄSIKIRJA
2021	15	Uuden Aallon	Uuden Aallon
Koy Ylioppilassuone Alina	Vänimieskatu 15, 00100 HELSINKI	Puhelin	Puhelin
Ylioppilastalon 3. kerros	1.00	Puhelin	Puhelin
29.06.2021	KOKOUSKÄSIKIRJA	SUUNNITTELUKUNNAN TOIMIKUNNAN KOKOUSPÖYTÄKIRJA	KOKOUSKÄSIKIRJA
2021	15	Uuden Aallon	Uuden Aallon
Koy Ylioppilassuone Alina	Vänimieskatu 15, 00100 HELSINKI	Puhelin	Puhelin
Ylioppilastalon 3. kerros	1.00	Puhelin	Puhelin
29.06.2021	KOKOUSKÄSIKIRJA	SUUNNITTELUKUNNAN TOIMIKUNNAN KOKOUSPÖYTÄKIRJA	KOKOUSKÄSIKIRJA
2021	15	Uuden Aallon	Uuden Aallon
Koy Ylioppilassuone Alina	Vänimieskatu 15, 00100 HELSINKI	Puhelin	Puhelin
Ylioppilastalon 3. kerros	1.00	Puhelin	Puhelin
29.06.2021	KOKOUSKÄSIKIRJA	SUUNNITTELUKUNNAN TOIMIKUNNAN KOKOUSPÖYTÄKIRJA	KOKOUSKÄSIKIRJA
2021	15	Uuden Aallon	Uuden Aallon
Koy Ylioppilassuone Alina	Vänimieskatu 15, 00100 HELSINKI	Puhelin	Puhelin
Ylioppilastalon 3. kerros	1.00	Puhelin	Puhelin



Koy Ylioppilashuone Alina

Koy Ylioppilashuone Alina on osa Koy Ylioppilashuonetta, joka sijaitsee Helsingin yliopiston kampusalueella. Rakennus on suunniteltu toimimaan opiskelijoiden yhteisenä tilana, jossa on tilaa opiskelulle, harrastuksille ja sosiaaliseen elämään. Rakennuksen suunnittelu on ollut yhteistyössä opiskelijoiden kanssa, jotta se vastaisi heidän tarpeita ja toiveita.

Perustiedot
 Nimi: Koy Ylioppilashuone Alina
 Osoite: Koy Ylioppilashuone Alina, Helsingin yliopisto
 Suunnittelija: ARK
 Vuosi: 2017

Yhteystiedot
 ARK
 Yliopistonkatu 1, 00100 Helsinki
 Puh: +358 (0)9 2535 1000
 Sähköposti: ark@ark.fi

Koy Ylioppilashuone Alina on osa Koy Ylioppilashuonetta, joka sijaitsee Helsingin yliopiston kampusalueella. Rakennus on suunniteltu toimimaan opiskelijoiden yhteisenä tilana, jossa on tilaa opiskelulle, harrastuksille ja sosiaaliseen elämään. Rakennuksen suunnittelu on ollut yhteistyössä opiskelijoiden kanssa, jotta se vastaisi heidän tarpeita ja toiveita.

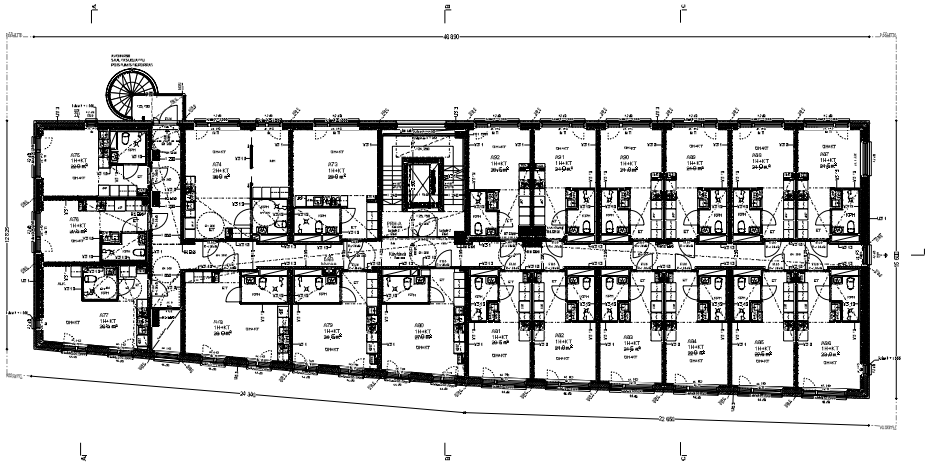
Koy Ylioppilashuone Alina on osa Koy Ylioppilashuonetta, joka sijaitsee Helsingin yliopiston kampusalueella. Rakennus on suunniteltu toimimaan opiskelijoiden yhteisenä tilana, jossa on tilaa opiskelulle, harrastuksille ja sosiaaliseen elämään. Rakennuksen suunnittelu on ollut yhteistyössä opiskelijoiden kanssa, jotta se vastaisi heidän tarpeita ja toiveita.

Perustiedot
 Nimi: Koy Ylioppilashuone Alina
 Osoite: Koy Ylioppilashuone Alina, Helsingin yliopisto
 Suunnittelija: ARK
 Vuosi: 2017

Yhteystiedot
 ARK
 Yliopistonkatu 1, 00100 Helsinki
 Puh: +358 (0)9 2535 1000
 Sähköposti: ark@ark.fi

Koy Ylioppilashuone Alina on osa Koy Ylioppilashuonetta, joka sijaitsee Helsingin yliopiston kampusalueella. Rakennus on suunniteltu toimimaan opiskelijoiden yhteisenä tilana, jossa on tilaa opiskelulle, harrastuksille ja sosiaaliseen elämään. Rakennuksen suunnittelu on ollut yhteistyössä opiskelijoiden kanssa, jotta se vastaisi heidän tarpeita ja toiveita.

	Vuosi: 2017 Koy Ylioppilashuone Alina Puh: +358 (0)9 2535 1000	Vuosi: 2017 Vuosi: 2017 Vuosi: 2017	Vuosi: 2017 Vuosi: 2017 Vuosi: 2017
	ARK Yliopistonkatu 1, 00100 Helsinki Puh: +358 (0)9 2535 1000 Sähköposti: ark@ark.fi	ARK Yliopistonkatu 1, 00100 Helsinki Puh: +358 (0)9 2535 1000 Sähköposti: ark@ark.fi	ARK Yliopistonkatu 1, 00100 Helsinki Puh: +358 (0)9 2535 1000 Sähköposti: ark@ark.fi



Koy Ylioppilashuone Alina

ARSENIN SUUNNITTELU- JA SUUNNITTELUKESKUS
RISTINVAARAN KATU 11, HELSINKI
SUUNNITTELU- JA SUUNNITTELUKESKUS
RISTINVAARAN KATU 11, HELSINKI

Projekti on laatinut ja suunnitellut sisustuksen Koy Ylioppilashuone Alina:lle.
Suunnitelmien toteutuksesta vastaa Koy Ylioppilashuone Alina:in johtaja.

Yhteystiedot:
Osoite: Ristinvaarankatu 11, 00100 Helsinki
Puhelin: +358 (0)9 4819 1000
Sähköposti: alini@koy.fi
www.koy.fi

Koy Ylioppilashuone Alina:in sisustus on suunniteltu ja toteutettu yhteistyössä sisustussuunnittelijoidemme kanssa.
Koy Ylioppilashuone Alina:in sisustus on suunniteltu ja toteutettu yhteistyössä sisustussuunnittelijoidemme kanssa.

Koy Ylioppilashuone Alina:in sisustus on suunniteltu ja toteutettu yhteistyössä sisustussuunnittelijoidemme kanssa.
Koy Ylioppilashuone Alina:in sisustus on suunniteltu ja toteutettu yhteistyössä sisustussuunnittelijoidemme kanssa.

Koy Ylioppilashuone Alina:in sisustus on suunniteltu ja toteutettu yhteistyössä sisustussuunnittelijoidemme kanssa.
Koy Ylioppilashuone Alina:in sisustus on suunniteltu ja toteutettu yhteistyössä sisustussuunnittelijoidemme kanssa.

Koy Ylioppilashuone Alina:in sisustus on suunniteltu ja toteutettu yhteistyössä sisustussuunnittelijoidemme kanssa.
Koy Ylioppilashuone Alina:in sisustus on suunniteltu ja toteutettu yhteistyössä sisustussuunnittelijoidemme kanssa.

Koy Ylioppilashuone Alina:in sisustus on suunniteltu ja toteutettu yhteistyössä sisustussuunnittelijoidemme kanssa.
Koy Ylioppilashuone Alina:in sisustus on suunniteltu ja toteutettu yhteistyössä sisustussuunnittelijoidemme kanssa.

Koy Ylioppilashuone Alina:in sisustus on suunniteltu ja toteutettu yhteistyössä sisustussuunnittelijoidemme kanssa.
Koy Ylioppilashuone Alina:in sisustus on suunniteltu ja toteutettu yhteistyössä sisustussuunnittelijoidemme kanssa.

Koy Ylioppilashuone Alina:in sisustus on suunniteltu ja toteutettu yhteistyössä sisustussuunnittelijoidemme kanssa.
Koy Ylioppilashuone Alina:in sisustus on suunniteltu ja toteutettu yhteistyössä sisustussuunnittelijoidemme kanssa.

Koy Ylioppilashuone Alina:in sisustus on suunniteltu ja toteutettu yhteistyössä sisustussuunnittelijoidemme kanssa.
Koy Ylioppilashuone Alina:in sisustus on suunniteltu ja toteutettu yhteistyössä sisustussuunnittelijoidemme kanssa.

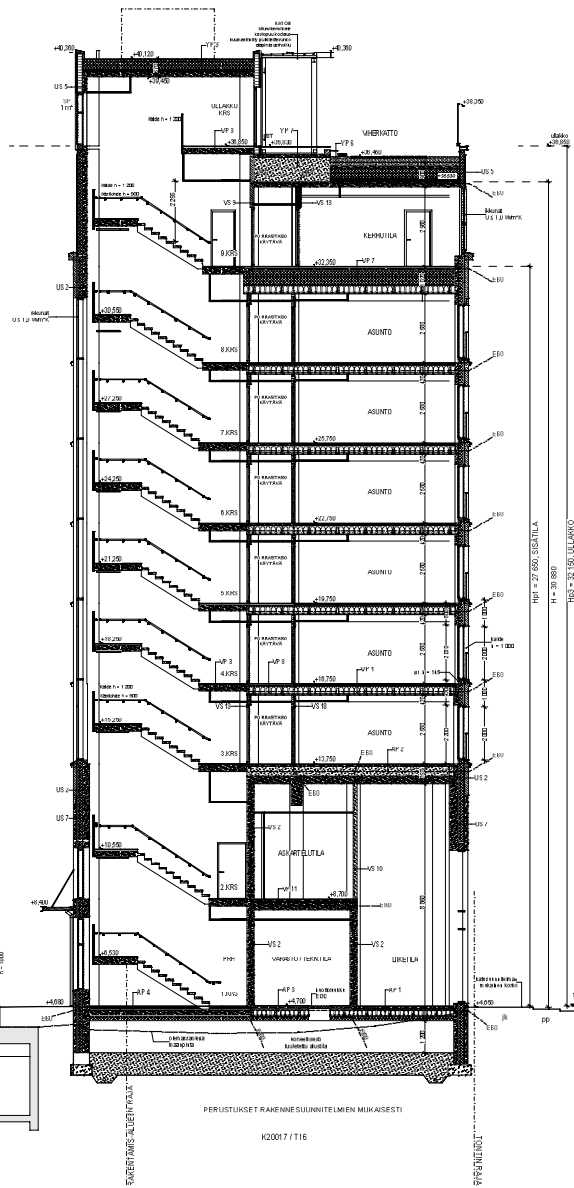
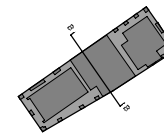
Koy Ylioppilashuone Alina:in sisustus on suunniteltu ja toteutettu yhteistyössä sisustussuunnittelijoidemme kanssa.
Koy Ylioppilashuone Alina:in sisustus on suunniteltu ja toteutettu yhteistyössä sisustussuunnittelijoidemme kanssa.

Koy Ylioppilashuone Alina:in sisustus on suunniteltu ja toteutettu yhteistyössä sisustussuunnittelijoidemme kanssa.
Koy Ylioppilashuone Alina:in sisustus on suunniteltu ja toteutettu yhteistyössä sisustussuunnittelijoidemme kanssa.

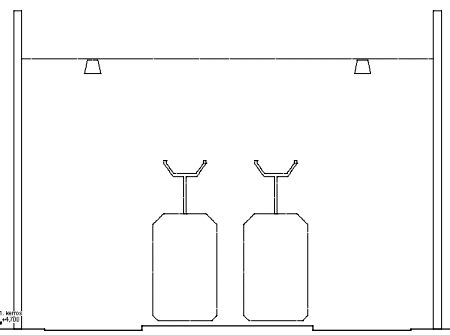
Koy Ylioppilashuone Alina:in sisustus on suunniteltu ja toteutettu yhteistyössä sisustussuunnittelijoidemme kanssa.
Koy Ylioppilashuone Alina:in sisustus on suunniteltu ja toteutettu yhteistyössä sisustussuunnittelijoidemme kanssa.

Koy Ylioppilashuone Alina:in sisustus on suunniteltu ja toteutettu yhteistyössä sisustussuunnittelijoidemme kanssa.
Koy Ylioppilashuone Alina:in sisustus on suunniteltu ja toteutettu yhteistyössä sisustussuunnittelijoidemme kanssa.

	Projektin nimi	Koy Ylioppilashuone Alina	
	Projekti	Koy Ylioppilashuone Alina	
	Alue	Välimerenkatu 15, 00100 HELSINKI	
	Yhteyshenkilö	Pirkko Pihlakoski	
	Yhteyshenkilön puhelin	+358 (0)9 4819 1000	
29.08.2021	29.08.2021	19:55 003-87	ARK



PAKETTI 27 650, SISÄTILA
 PAKETTI 27 650, ULKOPUOLI

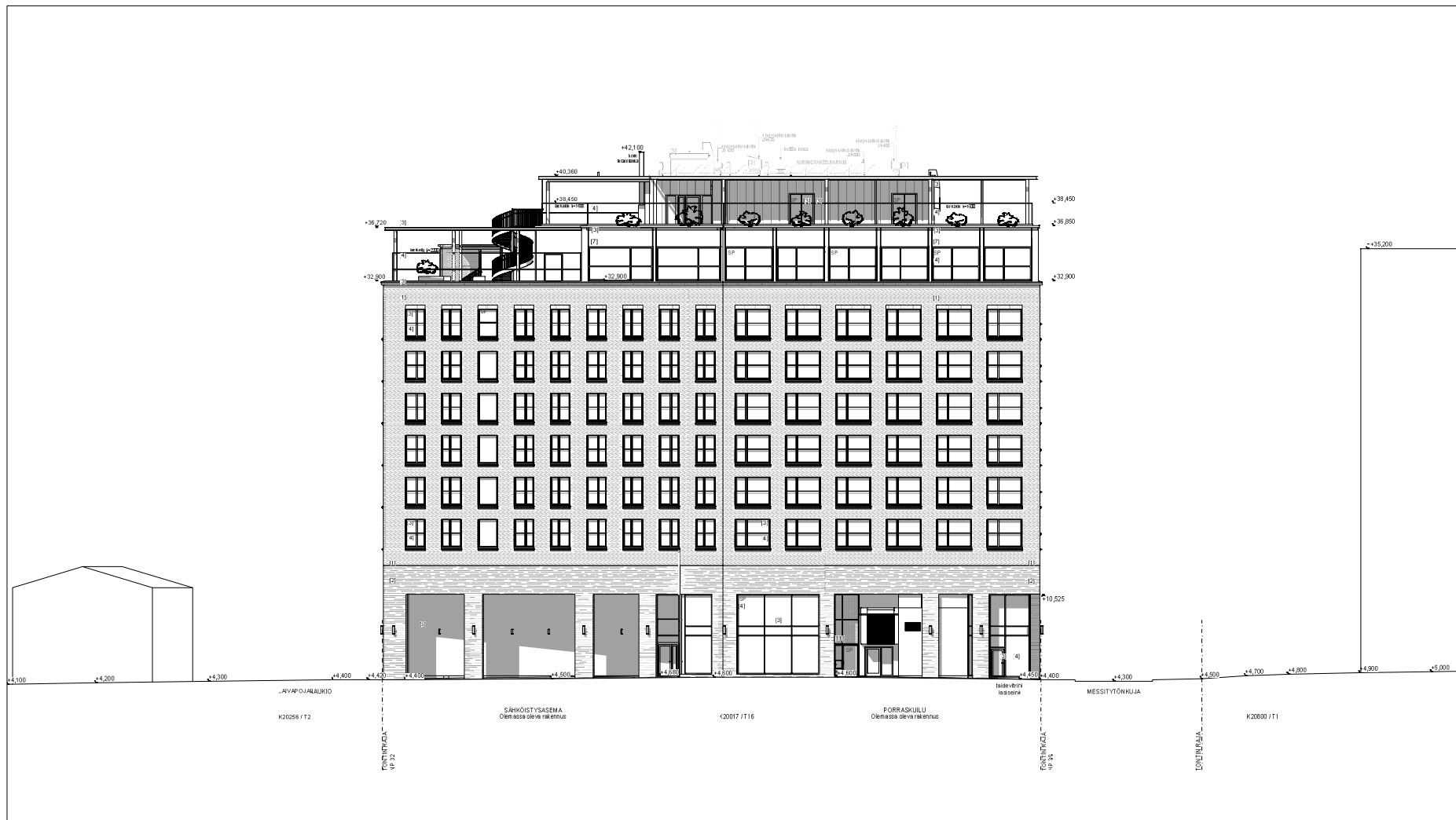


VÄLIMERENKATU

Korkeusmittaus N2000
 Taskukoordinaation angot: ETRS-OH25, E = 25 494 860, N = 6 671 650

Paikk.	2017	16	Uudisrakennus	Uuden rakennus
Paikk.	2017	16	Välimerenkatu 15, 00180 HELSINKI	Välimerenkatu 15, 00180 HELSINKI
Paikk.	Koy Ylioppilastieteine Alina		1:100	Pääpiirustus
Paikk.	Leikkaus B-B		1:100	Pääpiirustus

Pika: 29.06.2021
 Suunnittelija: Jussi Ikonen, ARK
 Piirittäjä: Ulla Saarinen, ARK
 Pääsuunnittelija: 100-369 004-02
 ARK

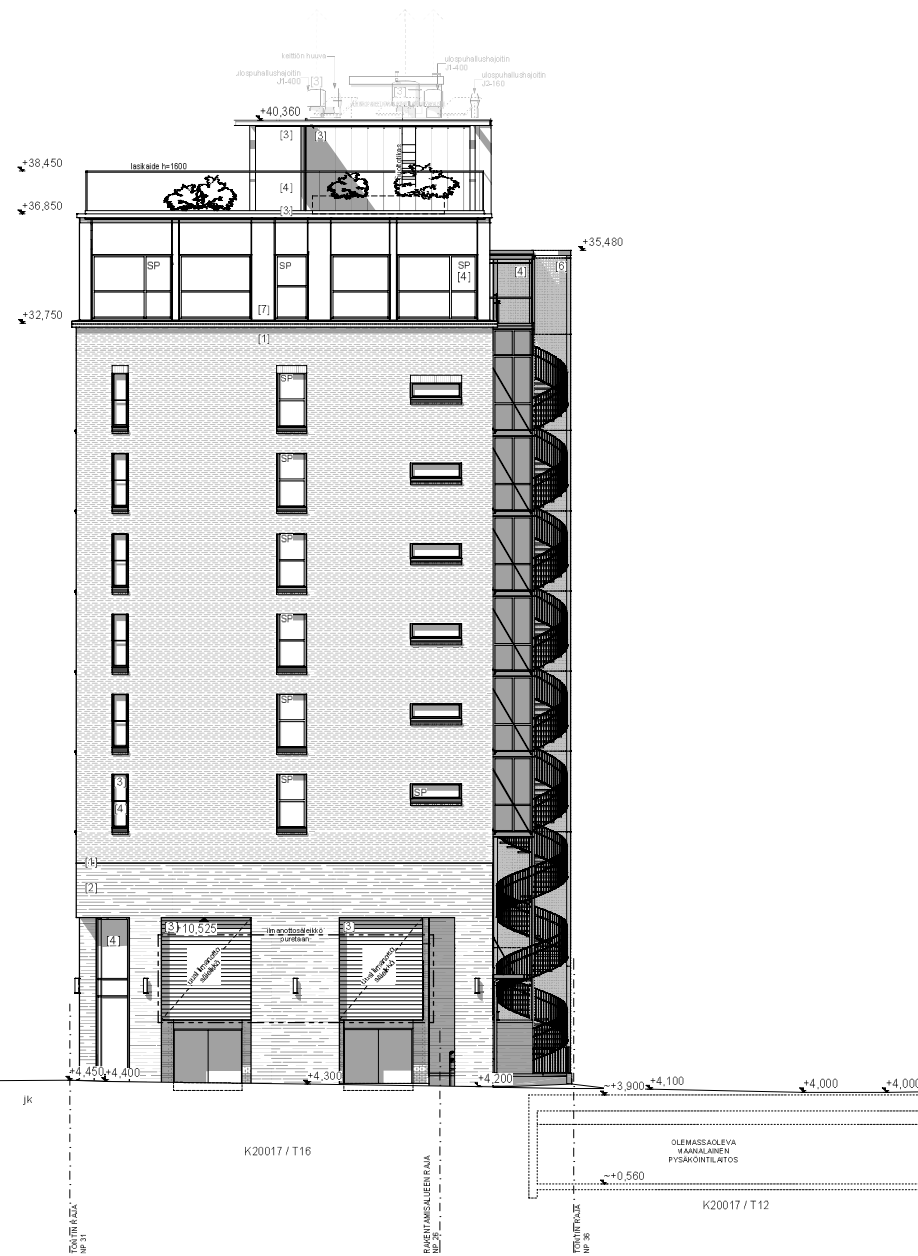


- ### JULKISIVUMATERIAALIT
- 1) Purfakkeidenurautelu, sulotettu ja vahvistettu ruudukko. Ruudukon tuntiormonissa kestävä 25x130x50, Tikkari Oy, 1/2 juokselin tyys suuntaan -> lähtövedetty, 7 eeron 40 karkinormaa pöytä ja vaikkauksen 15 mm.
 - 2) Pakkalovalkaisuun uuttipintainen betoni, kalorin hormaa luku esiin. 22x125 mm, satunnainen linitys.
 - 3) Ikkuna, ovi, peilykaset, terassipellit, terassipellit. Kalkattu metalli, hopeanormaan RAL 9007.
 - 4) Lasi, kirkas.
 - 5) Rappaus, hietapinta.
 - 6) Tasaattu nostallinen RST-reikälevy (hastettu), rakallisyysaste < 30%.
 - 7) Heijattu aluun eristysosittely, hopeanormaan suuntaan.
 - 8) Laitettava betoniinmuuritus, musta.
 - 9) Betoni, uunonormaan steevalupita.
 - 10) Kuumaeristetty metalli.
 - 11) Julkisivuverkko, silyymikon metalli.
 - 12) Pakketti, teikkapuhelut.

ARKI
 29.06.2021
 100 355 085 01

JULKISIVUMATERIAALIT

- [1] Puhtaaksimuurattu, poltettu karheapintainen ruukintili Ruukintili Turminharmaa kirjave 385x130x90 (Tälien Oy), 1/3 juoksulimitys saumaus: päällevedetty, Fescon 40 kalkinharmaa pysty- ja vaakasaumat 15 mm
- [2] Paikallavalettu lauttamuottipintainen betoni, Kalannin hamaa lauta esim. 22x125 mm, satunnainen linitys
- [3] Ikkuna, ovet, pellitykset, teräspilant, teräspalkit
Maalattu metalli, hopeanharmaan PAL 9007
- [4] Lasi, kirkas
- [5] Rappaus, hiertopinta
- [6] Taivutettu metallinen RST-reikälevy (harjattu), reikäsisyysaste < 30%
- [7] Harjattu alumiinikomposiittilevy, hopeanharmaa saumat puskuun
- [8] Ladottava betoniuurikivi, musta
- [9] Betoni, luonnonharmaa sileävalupinta
- [10] Kuumasinkitty metalli
- [11] Julkisivuverkko, syöpymätön metalli
- [12] Pöloasi, hiekkapuhallettu



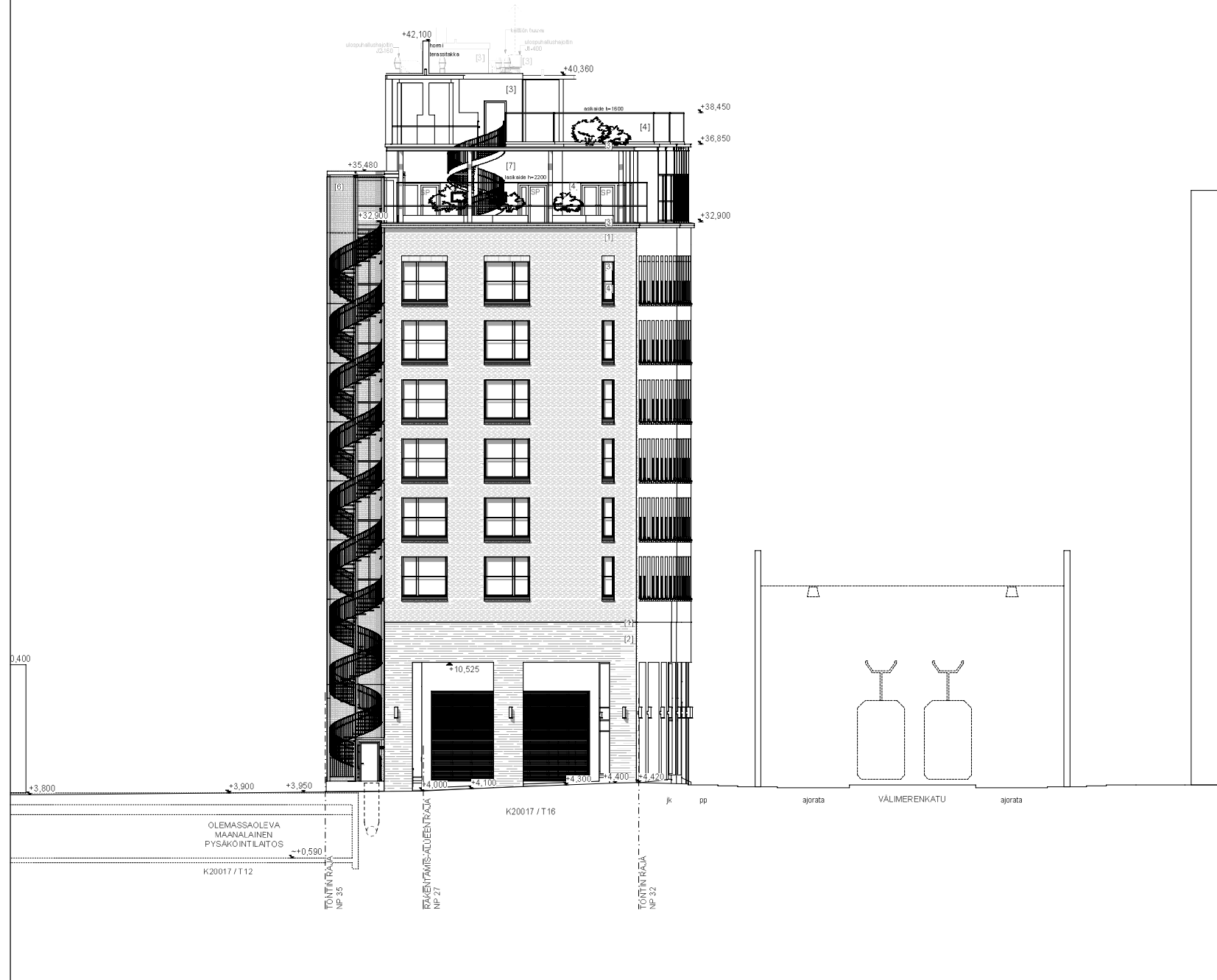
Korkeusjärjestelmä N200
Tasokoordinaation origo: ITRS-OK25, E = 25494 860 N = 6 671 650

Paikka	Vuosi	Lehti	Luokitus
Helsinki	20017	16	Juoksulimitys
Koy Ylioppilastuone Alina			Välimerenkatu 15, 00180 HELSINKI
Julkisivu kolmiseen Messityönkajalle			Pääpiirustus

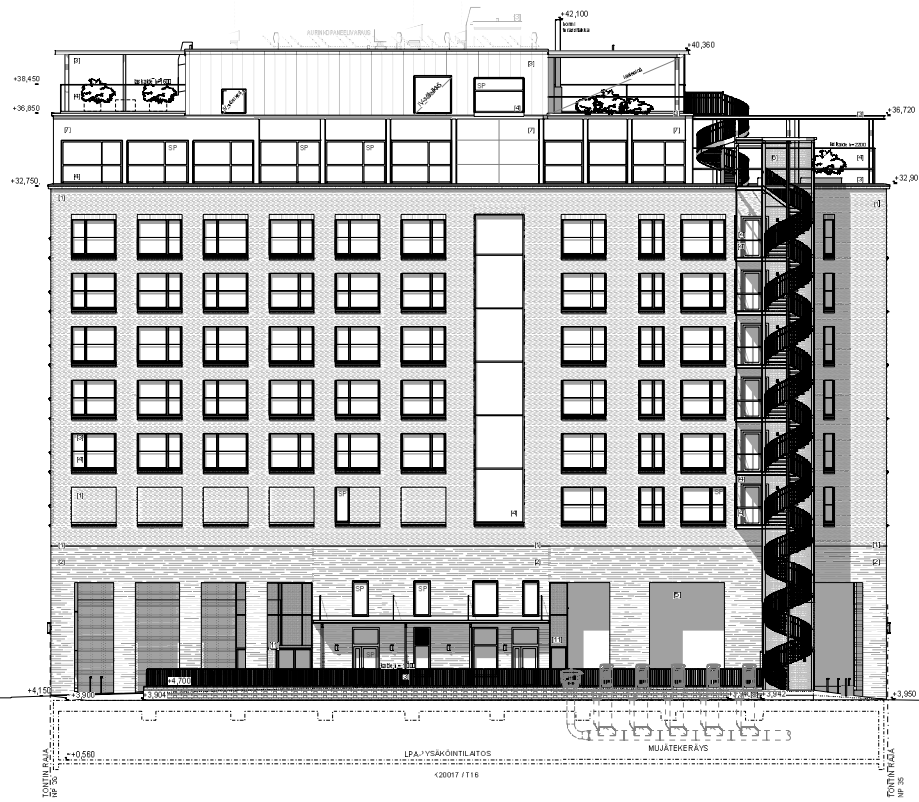
Päivä: 29.06.2021
Maailmanmittakaava: Jussi Ikonen, AK
Pääsuunnittelija: Ulla Saarinen, AK
Puhelin: 100-369 005-02
ARK

JULKISIVUMATERIAALIT

- [1] Puhtaaksimuurattu, poltettu karheapintainen ruukintili Ruukintili Turminharmaa kirjava 385x130x90 (Tälien Oy), 1/3 juoksulimitys saumaus: päällevedetty, Fescon 40 kalkinharmaa pysty- ja vaakasaumat 15 mm
- [2] Paikallavalettu lauttamuotittainen betoni, Kalannin hamaa lauta esim. 22x125 mm, satunnainen linitys
- [3] Ikkuna, ovet, pellitykset, teraspilant, teräspalkit Maalattu metalli, hopeanharmaan PAL 9007
- [4] Lasi, kirkas
- [5] Rappaus, hiertopinta
- [6] Taivutettu metallinen RST-reikälevy (harjattu), reikäsisyysaste < 30%
- [7] Harjattu alumiinikomposiittilevy, hopeanharmaa saumat puskuun
- [8] Ladottava betonuurikivi, musta
- [9] Betoni, luonnonharmaa sileävalupinta
- [10] Kuumasinkitty metalli
- [11] Julkisivuverkko, syöpymätön metalli
- [12] Paloiasi, hiekkapuhallettu



Korkeusjärjestelmä N2000 Tasokoordinaation arvo: ETRS-OH25, E = 25 494 860, N = 6 671 550		Projekti	Yhteystiedot
Paikk.	2017	16	Uudisrakennus
Paikk.	Helsinki		Välimerenkatu 15, 00180 HELSINKI
Paikk.	Koy Ylioppilastuone Alina		Paikk.
Paikk.	Julkisivu lounaaseen Läiväpöjanaukollle		Paikk.
Paikk.	1:100		Pääpiirustus
Päivä	29.06.2021	Maailmanmittakaava	100-369 005-03
Maailmanmittakaava	Juus Honen, ARK	Projektinjohtaja	Ulla Saarinen, ARK
ARKITEHTITOIMISTO	ARK		ARK



JULKISIVUMATERIAALIT

- 1) Purssi-eristysväli, suljettu keraamiset ruuhtimet, Ruostehölmä-Tuuneri-eristysjärjestelmä 220x130x50, Tiferi Oy, 1/2 juokselin tyys suuntaan - lämpöteho, 7 eron 40 karkinharmas puuri ja vaikkopuu 15 mm.
- 2) Pakkaloaketti luotto-uuttimainen betoni, Kallerin haimaa laatu esiin. 22x125 mm, satunnainen linitys.
- 3) Kivuna, ovet, peilityöt, terassit, terassit, Kallerin betoni, hopeaharmas RAL 9007.
- 4) Lasi, kirkas
- 5) Rappaus, hiettafitti
- 6) Täytetty metallinen RST-rekikivi (hietti), rakkiyksityste + 30%
- 7) Hietattu alun eristysominaisuus, hopeaharmas suuri eristys
- 8) Ladottava betoni- ja muuraus, muuta
- 9) Betoni, uononharmas steevalupita
- 10) Kuumaeristetty metalli
- 11) Julkisivu-eristys, sypymäeristys metalli
- 12) Paketti, teki-kuuhetä

ARKI 29.06.2021		Puhelin: 010 355 085 04 Faksi: 010 355 085 04 Sähköposti: ark@ark.fi Internet: www.ark.fi	Yrityksen nimi: ARK Yrityksen osoite: Mannerheimintie 10, 00100 HELSINKI Yrityksen toimiala: Rakennus- ja suunnittelupalvelut
---------------------------	--	--	---